



Statistische Berichte

# Binnenschifffahrt in Bayern im November 2016



H II 1 m 11/2016  
Hrsg. im Februar 2017  
Bestellnr. H2100C 201611

## Zeichenerklärung

- 0 mehr als nichts, aber weniger als die Hälfte der kleinsten in der Tabelle nachgewiesenen Einheit
- nichts vorhanden oder keine Veränderung
- / keine Angaben, da Zahlen nicht sicher genug
- Zahlenwert unbekannt, geheimzuhalten oder nicht rechenbar
- ... Angabe fällt später an
- X Tabellenfach gesperrt, da Aussage nicht sinnvoll
- ( ) Nachweis unter dem Vorbehalt, dass der Zahlenwert erhebliche Fehler aufweisen kann
- p vorläufiges Ergebnis
- r berichtigtes Ergebnis
- s geschätztes Ergebnis
- D Durchschnitt
- ≙ entspricht

## Auf- und Abrunden

Im Allgemeinen ist ohne Rücksicht auf die Endsummen auf- bzw. abgerundet worden. Deshalb können sich bei der Summierung von Einzelangaben geringfügige Abweichungen zu den ausgewiesenen Endsummen ergeben. Bei der Aufgliederung der Gesamtheit in Prozent kann die Summe der Einzelwerte wegen Rundens vom Wert 100 % abweichen. Eine Abstimmung auf 100 % erfolgt im Allgemeinen nicht.

## Publikationsservice

Das Bayerische Landesamt für Statistik veröffentlicht jährlich über 400 Publikationen. Das aktuelle Veröffentlichungsverzeichnis ist im Internet als Datei verfügbar, kann aber auch als Druckversion kostenlos zugesandt werden.

### Kostenlos

ist der Download der meisten Veröffentlichungen, z.B. von Statistischen Berichten (PDF- oder Excel-Format).

### Kostenpflichtig

sind alle Printversionen (auch von Statistischen Berichten), Datenträger und ausgewählte Dateien (z.B. von Verzeichnissen, von Beiträgen, vom Jahrbuch).

### Newsletter Veröffentlichungen

Die Themenbereiche können individuell ausgewählt werden. Über Neuerscheinungen wird aktuell informiert.

### Webshop

Alle Veröffentlichungen sind im Internet verfügbar unter [www.statistik.bayern.de/veroeffentlichungen](http://www.statistik.bayern.de/veroeffentlichungen)

## Impressum

### Statistische Berichte

bieten in tabellarischer Form neuestes Zahlenmaterial der jeweiligen Erhebung. Dieses wird, soweit erforderlich, methodisch erläutert und kurz kommentiert.

### Herausgeber, Druck und Vertrieb

Bayerisches Landesamt für Statistik  
Nürnberger Straße 95  
90762 Fürth

### Papier

Gedruckt auf umweltfreundlichem Papier, chlorfrei gebleicht.

### Vertrieb

E-Mail [vertrieb@statistik.bayern.de](mailto:vertrieb@statistik.bayern.de)  
Telefon 089 2119-3205, 0911 98208-6270  
Telefax 089 2119-3457

### Auskunftsdienst

E-Mail [info@statistik.bayern.de](mailto:info@statistik.bayern.de)  
Telefon 089 2119-3218  
Telefax 089 2119-13580

© Bayerisches Landesamt für Statistik, Fürth 2017  
Vervielfältigung und Verbreitung, auch auszugsweise, mit Quellenangabe gestattet.

**Hinweis:** Diese Druckschrift wird im Rahmen der Öffentlichkeitsarbeit der Bayerischen Staatsregierung herausgegeben. Sie darf weder von Parteien noch von Wahlwerbern oder Wahlhelfern im Zeitraum von fünf Monaten vor einer Wahl zum Zwecke der Wahlwerbung verwendet werden. Dies gilt für Landtags-, Bundestags-, Kommunal- und Europawahlen. Missbräuchlich ist während dieser Zeit insbesondere die Verteilung auf Wahlveranstaltungen, an Informationsständen der Parteien sowie das Einlegen, Aufdrucken und Aufkleben parteipolitischer Informationen oder Werbemittel. Untersagt ist gleichfalls die Weitergabe an Dritte zum Zwecke der Wahlwerbung. Auch ohne zeitlichen Bezug zu einer bevorstehenden Wahl darf die Druckschrift nicht in einer Weise verwendet werden, die als Parteinahme der Staatsregierung zugunsten einzelner politischer Gruppen verstanden werden könnte. Den Parteien ist es gestattet, die Druckschrift zur Unterrichtung ihrer eigenen Mitglieder zu verwenden.

# Inhaltsverzeichnis

<b>Vorbemerkungen .....</b>	<b>4</b>
 <b>Abbildungen und Tabellen</b>	
Abb. 1 Güterumschlag der Binnenschifffahrt in Bayern seit 2014 nach Monaten .....	5
Abb. 2 Güterumschlag der Binnenschifffahrt in Bayern im November 2016 nach Güterabteilungen .....	5
1. Die Entwicklung des Güterumschlags nach Verkehrsgebieten und ausgewählten Häfen in Bayern seit 2006 .....	6
2. Güterumschlag nach Verkehrsgebieten und ausgewählten Häfen in Bayern im November 2016 .....	7
3. Güterumschlag nach Güterabteilungen in Bayern im November 2016 .....	8
4. Schiffsverkehr, Güterempfang und Güterversand nach Verkehrsgebieten und ausgewählten Häfen in Bayern im November 2016 .....	10
5. Güterempfang und Güterversand nach Verkehrsgebieten, ausgewählten Häfen und Güterabteilungen in Bayern im November 2016 .....	11

## Vorbemerkungen

### Rechtsgrundlage

Die monatliche Erhebung wird durchgeführt aufgrund Abschnitt 2, § 3 des Gesetzes über die Statistik der See- und Binnenschifffahrt, des Güterkraftverkehrs, des Luftverkehrs sowie des Schienenverkehrs und des gewerblichen Straßenpersonenverkehrs (Verkehrstatistikgesetz – VerkStatG) in der Fassung der Bekanntmachung vom 20. Februar 2004 (BGBl. I S. 318), zuletzt geändert durch Artikel 8 des Gesetzes vom 24. Mai 2016 (BGBl. I S. 1217) in Verbindung mit dem Gesetz über die Statistik für Bundeszwecke (Bundesstatistikgesetz - BStatG) vom 22. Januar 1987 (BGBl. I S. 462, 565), in der jeweils gültigen Fassung.

### Erhebungsmerkmale

Die Statistik erfasst in den Häfen und an sonstigen Lösch- und Ladeplätzen die Ankunft und den Abgang von Schiffen einschließlich Schiffsmerkmale (Flagge, Tragfähigkeit, Schiffsgattung) sowie die von ihnen ein- und/oder ausgeladenen Güter und Containermerkmale (Gutart, Gefahrgut, Menge in Tonnen, Containerart, Anzahl der Container, Ladungsart).

### Anschreibepflicht

Angeschrieben werden alle Schiffe, die dem Güterverkehr dienen.

Ausgenommen sind/ist:

- Schiffe, die ausschließlich als Schlepp- oder Schubkraft eingesetzt werden;
- Ankunft bzw. Abgang von Schiffen in Häfen, die lediglich als Schutz- und Sicherheitshafen angelaufen werden;
- Leichterungen im Sinne von Güterausladungen aus einem Schiff oder Güterumladungen von einem Schiff auf ein anderes auf freier Strecke zur Verringerung des Tiefgangs des ausladenden Schiffes;
- Schiffe zum Zwecke des Fischfangs, zu Baggararbeiten oder Wasserbauten (Fahrten von Baggerschiffen, die Baggergut führen, das Gegenstand des Handels ist, sind jedoch anschreibepflichtig);
- Fahrgastschiffe mit und ohne Güterladung;
- der Fährverkehr;
- der Verkehr zur Versorgung der Schiffe;
- der Ortsverkehr (das ist der Verkehr von Schiffen und Gütern zwischen den Häfen, Lade- und Löschstellen derselben politischen Gemeinde).

### Güterumschlag und Gütersystematik

Der Güterumschlag ergibt sich aus den Meldungen der Schiffs- sowie der Frachtführer oder Verfrachter über die Aus- und Einladungen der in den bayerischen Häfen angekommenen und abgegangenen Schiffe. Die Art der beförderten Güter wurde bis zum Jahr 2010 nach dem "Güterverzeichnis für die Verkehrsstatistik" (NST/R), Ausgabe 1969 dargestellt.

Ab dem Berichtsjahr 2011 wurde die Gütersystematik NST-2007 eingeführt, die sich an der Güterklassifikation der Wirtschaftszweige orientiert und Vergleiche mit den Produktionsstatistiken ermöglicht. Die in diesem Bericht ausgewiesene NST-2007 enthält insgesamt 20 Güterabteilungen und basiert auf der CPA (Classification of products by activity).

Zur europäischen Vereinheitlichung werden die Eigengewichte der leeren Container der NST 2007-Gruppe 161 zugeordnet und das Eigengewicht der beladenen Container der Gütergruppe des überwiegenden Containerinhalts.

### Hauptverkehrsbeziehungen

Der regionalen Abgrenzung der Binnenschifffahrt liegen das "Verzeichnis der Verkehrsbezirke und Häfen", Ausgabe 1995 sowie das "Verzeichnis deutscher und ausländischer Häfen", gültig für Berichtsperioden ab Januar 1995, zugrunde.

### Methodischer Hinweis

Gelegentlich auftretende Differenzen in den Summen sind auf das Runden der Containergewichte zurückzuführen. Abweichungen zwischen den Ergebnissen einzelner Häfen sind, bedingt durch unterschiedliche Berechnungen der Containergewichte, möglich.

### Abkürzungen

E = Empfang V = Versand t = Tonnen MD = Monatsdurchschnitt

Abb. 1  
**Güterumschlag der Binnenschifffahrt in Bayern seit 2014 nach Monaten**  
 in Tausend Tonnen

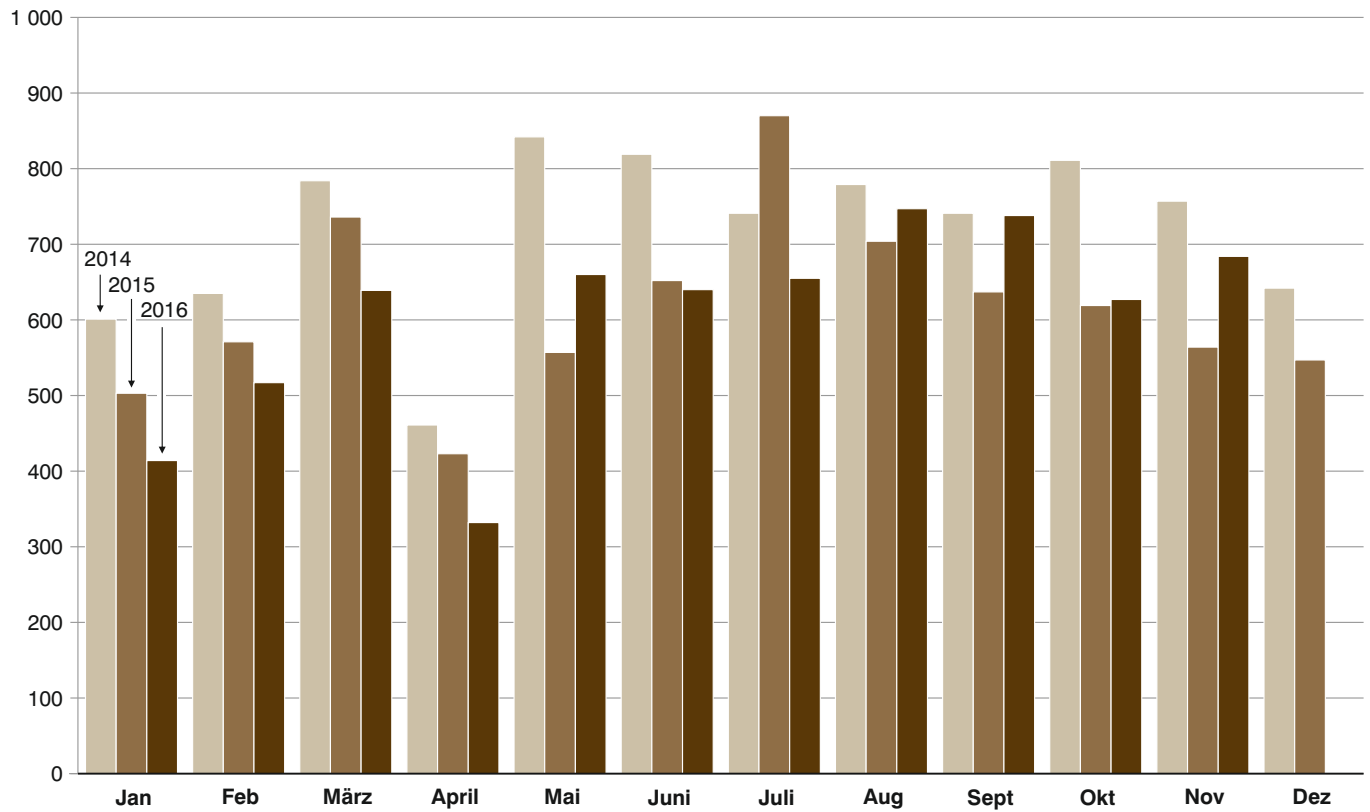
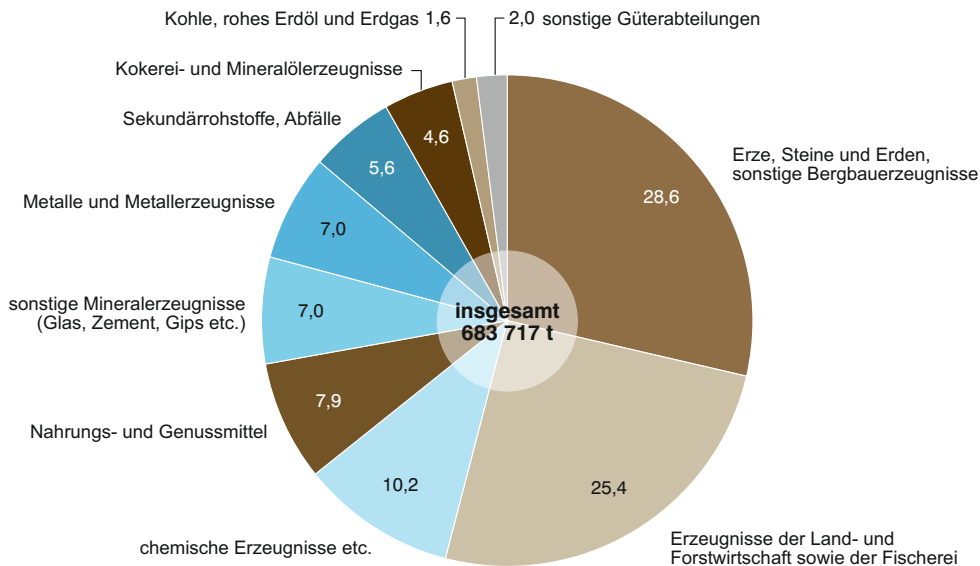


Abb. 2  
**Güterumschlag der Binnenschifffahrt in Bayern im November 2016 nach Güterabteilungen**  
 in Prozent



### 1. Die Entwicklung des Güterumschlags nach Verkehrsgebieten und ausgewählten Häfen in Bayern seit 2006

Jahr — Monat	Nürnberg	Bamberg	Schweinfurt	Würzburg	Karlstadt	Lengfurt	Aschaffenburg	Kelheim	Regensburg	Straubing-Sand	Deggendorf	Passau <sup>1)</sup>	Maingebiet	Donau- gebiet	Bayern ins- gesamt
	1 000 Tonnen														
2006 .....	527	358	402	407	584	635	949	683	2 403	277	417	380	5 924	4 420	<b>10 344</b>
MD .....	44	30	34	34	49	53	79	57	200	23	35	32	494	368	<b>862</b>
2007 .....	454	362	320	349	579	677	809	657	2 278	282	474	312	5 709	4 194	<b>9 903</b>
MD .....	38	30	27	29	48	56	67	55	190	23	39	26	476	350	<b>825</b>
2008 .....	517	338	343	384	449	558	911	619	2 505	428	430	346	5 498	4 438	<b>9 936</b>
MD .....	43	28	29	32	37	46	76	52	209	36	36	29	458	370	<b>828</b>
2009 .....	441	385	357	343	218	434	815	446	1 873	493	299	396	4 843	3 626	<b>8 468</b>
MD .....	37	32	30	29	18	36	68	37	156	41	25	33	404	302	<b>706</b>
2010 .....	481	400	387	429	356	405	860	519	1 642	611	404	323	5 327	3 651	<b>8 979</b>
MD .....	40	33	32	36	30	34	72	43	137	51	34	27	444	304	<b>748</b>
2011 .....	448	296	331	293	399	502	872	451	1 495	637	376	346	5 276	3 380	<b>8 656</b>
MD .....	37	25	28	24	33	42	73	38	125	53	31	29	440	282	<b>721</b>
2012 .....	464	306	358	311	372	547	889	459	1 563	472	298	390	5 182	3 326	<b>8 508</b>
MD .....	39	25	30	26	31	46	74	38	130	39	25	33	432	277	<b>709</b>
2013 .....	529	309	358	251	362	500	788	402	1 645	486	259	281	4 555	3 188	<b>7 743</b>
MD .....	44	26	30	21	30	42	66	33	137	41	22	23	380	266	<b>645</b>
2014 .....	379	342	350	277	341	578	781	457	2 198	655	240	360	4 583	4 031	<b>8 614</b>
MD .....	32	28	29	23	28	48	65	38	183	55	20	30	382	336	<b>718</b>
2015 .....	302	308	231	210	325	483	801	407	1 579	539	258	365	4 127	3 257	<b>7 383</b>
MD .....	25	26	19	18	27	40	67	34	132	45	21	30	344	271	<b>615</b>
<b>2015</b>															
Januar ...	26	31	20	22	30	23	60	29	116	63	18	4	266	237	<b>503</b>
Februar ..	37	33	22	16	31	22	73	46	119	59	25	16	298	273	<b>571</b>
März .....	37	31	25	24	38	45	92	55	146	67	22	14	417	318	<b>736</b>
April .....	15	11	17	14	27	31	84	15	57	26	27	7	286	138	<b>423</b>
Mai .....	28	34	24	14	34	47	63	35	83	40	21	21	343	214	<b>557</b>
Juni .....	32	24	16	21	28	45	61	43	117	59	27	24	364	288	<b>652</b>
Juli .....	29	30	30	23	27	56	66	39	256	36	24	86	414	456	<b>870</b>
August ...	24	25	19	17	17	49	57	31	182	34	26	55	370	334	<b>704</b>
Sept. ....	11	24	10	12	19	34	70	29	140	44	21	48	349	289	<b>637</b>
Oktober .	21	22	19	12	24	48	53	24	130	37	14	43	367	252	<b>619</b>
Nov. ....	16	18	11	24	22	51	56	24	100	26	15	32	361	203	<b>564</b>
Dez. ....	27	26	19	12	29	32	66	38	132	47	17	15	292	255	<b>547</b>
<b>2016</b>															
Januar ...	32	31	20	20	9	17	73	23	86	27	17	8	243	171	<b>414</b>
Februar ..	31	35	29	15	20	23	75	44	94	48	21	16	281	236	<b>517</b>
März .....	34	33	28	32	31	58	73	45	106	49	19	13	394	245	<b>639</b>
April .....	-	2	10	15	26	35	77	6	18	49	23	6	230	102	<b>332</b>
Mai .....	38	25	24	28	50	53	65	43	109	56	19	19	401	258	<b>660</b>
Juni .....	26	36	37	26	54	55	70	28	95	46	14	10	434	206	<b>640</b>
Juli .....	13	23	38	18	26	46	64	26	118	77	17	19	381	274	<b>655</b>
August ...	19	40	37	40	35	51	55	37	155	63	23	48	413	335	<b>747</b>
Sept. ....	22	26	17	23	23	46	61	28	185	49	16	61	391	347	<b>738</b>
Oktober .	14	15	12	16	10	46	51	13	134	49	20	50	352	275	<b>627</b>
Nov. ....	21	26	20	29	14	44	66	32	130	62	12	22	416	268	<b>684</b>
Dez. ....															

<sup>1)</sup> Ab Juli 2008 Hafengebiet Passau einschl. Passau-Schalding und Ansiedler / Umschlagstellen.

## 2. Güterumschlag nach Verkehrsgebieten und ausgewählten Häfen in Bayern im November 2016

Verkehrs- gebiet — Hafen	November 2015	Oktober 2016	November 2016	Januar - November 2015	Januar - November 2016	Veränderung		
						November 2016 gegenüber		Januar - November 2016 gegenüber
						Nov.2015	Okt.2016	
Tonnen						%		
<b>Maingebiet</b>								
Nürnberg.....	16 180	14 404	21 345	275 061	251 075	31,9	48,2	-8,7
Bamberg.....	18 456	14 971	25 784	282 441	292 314	39,7	72,2	3,5
Schweinfurt.....	11 056	11 710	19 599	212 489	269 424	77,3	67,4	26,8
Würzburg.....	24 030	15 739	29 304	197 725	260 576	21,9	86,2	31,8
Karlstadt.....	21 848	10 262	14 449	295 765	299 139	-33,9	40,8	1,1
Lengfurt.....	50 878	45 856	44 452	450 508	473 085	-12,6	-3,1	5,0
Aschaffenburg.....	55 656	50 566	65 652	734 867	729 580	18,0	29,8	-0,7
übr. Häfen.....	162 619	188 665	195 279	1 385 574	1 361 110	20,1	3,5	-1,8
<b>zusammen</b>	<b>360 723</b>	<b>352 173</b>	<b>415 865</b>	<b>3 834 431</b>	<b>3 936 302</b>	<b>15,3</b>	<b>18,1</b>	<b>2,7</b>
<b>Donaugebiet</b>								
Kelheim.....	23 949	13 199	32 180	369 079	324 316	34,4	143,8	-12,1
Regensburg.....	99 674	133 712	129 532	1 447 384	1 228 097	30,0	-3,1	-15,2
Straubing-Sand.....	26 137	49 154	62 212	491 244	575 205	138,0	26,6	17,1
Deggendorf.....	14 774	20 359	11 689	240 943	201 168	-20,9	-42,6	-16,5
Passau.....	32 305	50 255	22 136	349 870	272 043	-31,5	-56,0	-22,2
übr. Häfen.....	6 588	8 349	10 103	103 533	114 905	53,4	21,0	11,0
<b>zusammen</b>	<b>203 427</b>	<b>275 028</b>	<b>267 852</b>	<b>3 002 054</b>	<b>2 715 734</b>	<b>31,7</b>	<b>-2,6</b>	<b>-9,5</b>
<b>Bayern</b>								
<b>insgesamt.....</b>	<b>564 150</b>	<b>627 201</b>	<b>683 717</b>	<b>6 836 484</b>	<b>6 652 036</b>	<b>21,2</b>	<b>9,0</b>	<b>-2,7</b>
davon:								
Empfang.....	315 773	348 929	394 866	3 990 319	3 949 257	25,0	13,2	-1,0
Versand.....	248 377	278 271	288 850	2 846 165	2 702 780	16,3	3,8	-5,0
nachrichtlich:								
Main-Donau-Kanal....	45 215	60 477	83 492	789 261	885 461	84,7	38,1	12,2

### 3. Güterumschlag nach Güterabteilungen in Bayern im November 2016

Güterabteilung Bezeichnung	November 2015	Oktober 2016	November 2016	Januar - November 2015	Januar - November 2016	Veränderung		
						November 2016 gegenüber		Januar - November 2016 gegenüber Januar - November 2015
						Nov.2015	Okt.2016	
						%		
01 Landwirtsch. u. verwandte Erzeugnisse .....	113 554	180 377	173 634	1 617 414	1 649 459	52,9	-3,7	2,0
02 Kohle, rohes Erdöl und Erdgas .....	20 421	10 237	11 010	231 735	177 004	-46,1	7,6	-23,6
03 Erze, Steine und Erden, sonst. Bergbauernz. ....	172 790	183 405	195 787	1 473 861	1 326 190	13,3	6,8	-10,0
04 Nahrungs- und Genussmittel .....	51 278	63 175	53 741	562 987	438 444	4,8	-14,9	-22,1
05 Textilien, Bekleidung, Leder u. Lederwaren .....	-	2 031	-	-	2 031	x	x	x
06 Holzwaren, Papier, Pappe Druckerzeugnisse .....	2 788	6 944	6 590	83 305	59 022	136,4	-5,1	-29,1
07 Kokerei- und Mineralöl- erzeugnisse .....	25 363	20 686	31 532	497 779	438 606	24,3	52,4	-11,9
08 Chemische Erzeugnisse und Chemiefasern etc. ....	52 511	44 401	70 059	812 577	881 101	33,4	57,8	8,4
09 Sonstige Mineralerzeugn., Glas, Zement, Gips etc. ...	46 513	42 625	47 787	577 999	583 820	2,7	12,1	1,0
10 Metalle und Metallerzeug- nisse .....	26 508	27 746	48 032	434 593	369 668	81,2	73,1	-14,9



Noch: **3. Güterumschlag nach Güterabteilungen in Bayern**  
im November 2016

Güterabteilung Bezeichnung	November 2015	Oktober 2016	November 2016	Januar - November 2015	Januar - November 2016	Veränderung		
						November 2016 gegenüber		Januar - November 2016 gegenüber Januar - November 2015
						Nov.2015	Okt.2016	
Tonnen						%		
11 Maschinen und Ausrüst., Haushaltsgeräte etc. ....	1 286	1 740	1 087	18 229	21 931	-15,5	-37,5	20,3
12 Fahrzeuge .....	1 422	1 341	1 448	16 466	18 674	1,8	8,0	13,4
13 Möbel, Schmuck, Musik- instrumente, Sportger. ....	3 897	2 564	3 536	67 604	49 235	-9,3	37,9	- 27,2
14 Sekundärrohstoffe, Abfälle .....	43 740	38 309	38 276	428 474	616 947	-12,5	-0,1	44,0
15 Post, Pakete .....	-	-	-	-	-	-	-	-
16 Geräte und Material für die Güterbeförderung .....	59	838	994	2 689	9 050	x	18,7	236,5
17 Umzugsgut u. sonst. nichtmarktbest. Güter .....	-	-	-	-	-	-	-	-
18 Sammelgut .....	-	-	-	-	-	-	-	-
19 Nicht identifizierbare Güter .....	2 020	782	203	10 773	10 854	-90,0	-74,0	0,8
20 Sonstige Güter a.n.g. ....	-	-	-	-	-	-	-	-
<b>Insgesamt</b>	<b>564 150</b>	<b>627 201</b>	<b>683 717</b>	<b>6 836 484</b>	<b>6 652 036</b>	<b>21,2</b>	<b>9,0</b>	<b>-2,7</b>

#### 4. Schiffsverkehr, Güterempfang und Güterversand nach Verkehrsgebieten und ausgewählten Häfen in Bayern im November 2016

Verkehrs- gebiet ----- Hafen	an bzw. ab	Güterschiffe insgesamt					darunter Güterschiffe mit eigener Triebkraft				
		beladen		unbeladen <sup>1)</sup>		Empfang bzw. Versand in Tonnen	beladen		unbeladen <sup>1)</sup>		Empfang bzw. Versand in Tonnen
		An- zahl	Tragfä- higkeit in Tonnen	An- zahl	Tragfä- higkeit in Tonnen		An- zahl	Tragfä- higkeit in Tonnen	An- zahl	Tragfä- higkeit in Tonnen	
<b>Maingebiet</b>											
Nürnberg .....	an	20	40 295	8	13 788	13 211	17	34 631	8	13 788	12 111
	ab	11	18 812	9	17 409	8 134	11	18 812	8	15 234	8 134
Bamberg .....	an	11	19 163	11	17 686	9 489	9	14 582	10	15 840	7 365
	ab	17	26 983	8	14 425	16 295	16	25 137	6	9 844	15 160
Schweinfurt .....	an	11	24 869	6	10 752	12 917	10	23 048	6	10 752	12 069
	ab	6	10 752	11	24 869	6 682	6	10 752	10	23 048	6 682
Würzburg .....	an	14	16 437	17	36 998	9 121	14	16 437	17	36 998	9 121
	ab	17	36 998	14	16 437	20 183	17	36 998	14	16 437	20 183
Karlstadt .....	an	4	9 518	2	4 718	6 096	4	9 518	2	4 718	6 096
	ab	6	14 236	-	-	8 353	6	14 236	-	-	8 353
Lengfurt .....	an	12	28 203	15	30 112	17 845	12	28 203	15	30 112	17 845
	ab	15	30 112	12	28 203	26 607	15	30 112	12	28 203	26 607
Aschaffenburg .....	an	51	122 779	10	15 456	51 197	49	118 357	10	15 456	49 368
	ab	21	47 718	37	86 967	14 455	20	45 594	36	84 181	14 450
übrige Häfen .....	an	127	117 037	121	130 585	86 359	67	80 719	61	94 267	54 274
	ab	139	148 364	109	101 445	108 920	79	112 046	49	65 127	76 835
<b>zusammen .....</b>	<b>an</b>	<b>250</b>	<b>378 301</b>	<b>190</b>	<b>260 095</b>	<b>206 235</b>	<b>182</b>	<b>325 495</b>	<b>129</b>	<b>221 931</b>	<b>168 249</b>
	<b>ab</b>	<b>232</b>	<b>333 975</b>	<b>200</b>	<b>289 755</b>	<b>209 629</b>	<b>170</b>	<b>293 687</b>	<b>135</b>	<b>242 074</b>	<b>176 404</b>
	<b>zus.</b>	<b>482</b>	<b>712 276</b>	<b>390</b>	<b>549 850</b>	<b>415 865</b>	<b>352</b>	<b>619 182</b>	<b>264</b>	<b>464 005</b>	<b>344 654</b>
<b>Donaugebiet</b>											
Kelheim .....	an	36	53 816	4	5 883	26 872	30	43 717	4	5 883	21 215
	ab	5	7 480	35	52 219	5 308	5	7 480	29	42 120	5 308
Regensburg .....	an	126	216 278	19	29 549	88 345	96	163 233	18	28 209	67 065
	ab	59	106 257	69	105 322	41 187	53	95 588	50	73 444	37 717
Straubing-Sand ...	an	53	76 853	16	23 086	43 865	49	67 329	15	21 362	41 091
	ab	20	30 132	48	70 123	18 347	19	28 408	44	60 599	17 615
Deggendorf .....	an	13	23 050	7	10 531	7 856	11	20 201	6	8 892	6 914
	ab	8	11 666	10	18 938	3 833	6	8 892	9	17 224	3 228
Passau .....	an	37	69 918	10	20 332	17 559	31	59 736	10	20 332	13 002
	ab	14	25 036	19	37 131	4 577	14	25 036	14	28 664	4 577
übrige Häfen .....	an	5	6 574	5	8 407	4 134	5	6 574	4	6 762	4 134
	ab	6	9 707	4	5 274	5 969	5	8 062	4	5 274	4 819
<b>zusammen .....</b>	<b>an</b>	<b>270</b>	<b>446 489</b>	<b>61</b>	<b>97 788</b>	<b>188 631</b>	<b>222</b>	<b>360 790</b>	<b>57</b>	<b>91 440</b>	<b>153 421</b>
	<b>ab</b>	<b>112</b>	<b>190 278</b>	<b>185</b>	<b>289 007</b>	<b>79 221</b>	<b>102</b>	<b>173 466</b>	<b>150</b>	<b>227 325</b>	<b>73 264</b>
	<b>zus.</b>	<b>382</b>	<b>636 767</b>	<b>246</b>	<b>386 795</b>	<b>267 852</b>	<b>324</b>	<b>534 256</b>	<b>207</b>	<b>318 765</b>	<b>226 685</b>
<b>Bayern</b>											
<b>insgesamt .....</b>	<b>an</b>	<b>520</b>	<b>824 790</b>	<b>251</b>	<b>357 883</b>	<b>394 866</b>	<b>404</b>	<b>686 285</b>	<b>186</b>	<b>313 371</b>	<b>321 670</b>
	<b>ab</b>	<b>344</b>	<b>524 253</b>	<b>385</b>	<b>578 762</b>	<b>288 850</b>	<b>272</b>	<b>467 153</b>	<b>285</b>	<b>469 399</b>	<b>249 668</b>
	<b>zus.</b>	<b>864</b>	<b>1 349 043</b>	<b>636</b>	<b>936 645</b>	<b>683 717</b>	<b>676</b>	<b>1 153 438</b>	<b>471</b>	<b>782 770</b>	<b>571 339</b>
nachrichtlich: Main-Donau-Kanal	an	42	76 554	56	67 500	31 027	37	66 309	25	42 106	27 803
	ab	66	83 121	27	47 630	52 465	35	57 727	24	40 874	32 510
	zus.	108	159 675	83	115 130	83 492	72	124 036	49	82 980	60 313

<sup>1)</sup> Zwischen dem Meldehafen und dem letzten bzw. nächsten Hafen wurde keine Ladung transportiert.

**5. Gütereingang und Güterversand nach Verkehrsgebieten,  
ausgewählten Häfen und Güterabteilungen in Bayern  
im November 2016 (in Tonnen)**

Verkehrsgebiet — Hafen	E bzw. V	01 - 20 ins- gesamt	davon					
			01 Landwirt- schaftliche u. verwandte Erzeugnisse	02 Kohle, rohes Erdöl und Erdgas	03 Erze, Steine und Erden	04 Nahrungs- und Genuss- mittel	05 Textilien, Bekleidung, Leder und Lederwaren	06 Holzwaren, Papier, Pappe, Druckerzeug.
<b>Maingebiet</b>								
Nürnberg .....	E	13 211	-	-	3 037	2 303	-	-
	V	8 134	1 838	-	5 237	-	-	13
Bamberg .....	E	9 489	-	-	1 084	3 631	-	-
	V	16 295	14 098	-	-	-	-	-
Schweinfurt .....	E	12 917	-	-	4 160	-	-	-
	V	6 682	6 682	-	-	-	-	-
Würzburg .....	E	9 121	865	-	624	-	-	-
	V	20 183	20 183	-	-	-	-	-
Karlstadt .....	E	6 096	-	-	-	-	-	-
	V	8 353	-	-	-	-	-	-
Lengfurt .....	E	17 845	-	-	2 817	-	-	-
	V	26 607	-	-	-	-	-	-
Aschaffenburg .....	E	51 197	1 280	4 593	19 574	-	-	5 417
	V	14 455	1 490	-	-	-	-	-
übrige Häfen .....	E	86 359	-	-	63 801	-	-	-
	V	108 920	28 692	-	65 424	14 652	-	-
<b>zusammen .....</b>	<b>E</b>	<b>206 235</b>	<b>2 145</b>	<b>4 593</b>	<b>95 097</b>	<b>5 934</b>	-	<b>5 417</b>
	<b>V</b>	<b>209 629</b>	<b>72 983</b>	-	<b>70 661</b>	<b>14 652</b>	-	<b>13</b>
	<b>zus.</b>	<b>415 865</b>	<b>75 128</b>	<b>4 593</b>	<b>165 758</b>	<b>20 586</b>	-	<b>5 430</b>
<b>Donaugebiet</b>								
Kelheim .....	E	26 872	3 091	-	8 702	885	-	-
	V	5 308	5 060	-	-	-	-	-
Regensburg .....	E	88 345	11 446	688	9 843	14 649	-	580
	V	41 187	17 846	400	11 084	1 160	-	580
Straubing-Sand .....	E	43 865	38 768	-	-	-	-	-
	V	18 347	7 366	-	-	10 175	-	-
Deggendorf .....	E	7 856	760	-	-	-	-	-
	V	3 833	760	-	-	2 988	-	-
Passau .....	E	17 559	4 544	5 329	200	1 842	-	-
	V	4 577	2 896	-	200	727	-	-
übrige Häfen .....	E	4 134	-	-	-	729	-	-
	V	5 969	5 969	-	-	-	-	-
<b>zusammen .....</b>	<b>E</b>	<b>188 631</b>	<b>58 609</b>	<b>6 017</b>	<b>18 745</b>	<b>18 105</b>	-	<b>580</b>
	<b>V</b>	<b>79 221</b>	<b>39 897</b>	<b>400</b>	<b>11 284</b>	<b>15 050</b>	-	<b>580</b>
	<b>zus.</b>	<b>267 852</b>	<b>98 506</b>	<b>6 417</b>	<b>30 029</b>	<b>33 155</b>	-	<b>1 160</b>
<b>Bayern</b>								
<b>insgesamt .....</b>	<b>E</b>	<b>394 866</b>	<b>60 754</b>	<b>10 610</b>	<b>113 842</b>	<b>24 039</b>	-	<b>5 997</b>
	<b>V</b>	<b>288 850</b>	<b>112 880</b>	<b>400</b>	<b>81 945</b>	<b>29 702</b>	-	<b>593</b>
	<b>zus.</b>	<b>683 717</b>	<b>173 634</b>	<b>11 010</b>	<b>195 787</b>	<b>53 741</b>	-	<b>6 590</b>
nachrichtlich: Main-Donau-Kanal	E	31 027	-	-	4 121	6 663	-	-
	V	52 465	26 302	-	22 907	-	-	13
	zus.	83 492	26 302	-	27 028	6 663	-	13

**Noch: 5. Gütereingang und Güterversand nach Verkehrsgebieten,  
ausgewählten Häfen und Güterabteilungen in Bayern  
im November 2016 (in Tonnen)**

Verkehrsgebiet — Hafen	E bzw. V	davon						
		07 Kokerei u. Mineralöl- erzeugnisse	08 Chemische Erzeugnisse	09 Sonstige Mineralerzeug- nisse (Glas, Zement etc.)	10 Metalle u. Metallerzeug- nisse	11 Maschinen und Ausrüst., Haushalts- geräte	12 Fahrzeuge	13 Möbel, Schmuck, Musikinstr., Sportgeräte
<b>Maingebiet</b>								
Nürnberg .....	E	-	7 166	-	705	-	-	-
	V	-	-	-	24	1 022	-	-
Bamberg .....	E	-	4 774	-	-	-	-	-
	V	-	-	-	-	-	-	-
Schweinfurt .....	E	7 007	1 750	-	-	-	-	-
	V	-	-	-	-	-	-	-
Würzburg .....	E	-	2 698	-	2 261	-	-	-
	V	-	-	-	-	-	-	-
Karlstadt .....	E	-	-	-	-	-	-	-
	V	-	-	8 353	-	-	-	-
Lengfurt .....	E	2 125	2 003	-	-	-	-	-
	V	-	-	26 607	-	-	-	-
Aschaffenburg .....	E	17 862	-	-	650	-	-	-
	V	-	-	-	659	-	-	3 536
übrige Häfen .....	E	3 243	17 545	-	65	-	-	-
	V	-	-	-	152	-	-	-
<b>zusammen .....</b>	<b>E</b>	<b>30 237</b>	<b>35 936</b>	<b>-</b>	<b>3 681</b>	<b>-</b>	<b>-</b>	<b>-</b>
	<b>V</b>	<b>-</b>	<b>-</b>	<b>34 960</b>	<b>835</b>	<b>1 022</b>	<b>-</b>	<b>3 536</b>
	<b>zus.</b>	<b>30 237</b>	<b>35 936</b>	<b>34 960</b>	<b>4 516</b>	<b>1 022</b>	<b>-</b>	<b>3 536</b>
<b>Donaugebiet</b>								
Kelheim .....	E	1 047	9 132	-	2 699	-	1 316	-
	V	248	-	-	-	-	-	-
Regensburg .....	E	-	13 063	8 547	25 715	-	-	-
	V	-	1 165	255	8 550	-	-	-
Straubing-Sand .....	E	-	5 097	-	-	-	-	-
	V	-	806	-	-	-	-	-
Deggendorf .....	E	-	928	-	6 168	-	-	-
	V	-	-	-	20	65	-	-
Passau .....	E	-	1 437	4 025	182	-	-	-
	V	-	440	-	182	-	132	-
übrige Häfen .....	E	-	2 055	-	-	-	-	-
	V	-	-	-	-	-	-	-
<b>zusammen .....</b>	<b>E</b>	<b>1 047</b>	<b>31 712</b>	<b>12 572</b>	<b>34 764</b>	<b>-</b>	<b>1 316</b>	<b>-</b>
	<b>V</b>	<b>248</b>	<b>2 411</b>	<b>255</b>	<b>8 752</b>	<b>65</b>	<b>132</b>	<b>-</b>
	<b>zus.</b>	<b>1 295</b>	<b>34 123</b>	<b>12 827</b>	<b>43 516</b>	<b>65</b>	<b>1 448</b>	<b>-</b>
<b>Bayern</b>								
<b>insgesamt .....</b>	<b>E</b>	<b>31 284</b>	<b>67 648</b>	<b>12 572</b>	<b>38 445</b>	<b>-</b>	<b>1 316</b>	<b>-</b>
	<b>V</b>	<b>248</b>	<b>2 411</b>	<b>35 215</b>	<b>9 587</b>	<b>1 087</b>	<b>132</b>	<b>3 536</b>
	<b>zus.</b>	<b>31 532</b>	<b>70 059</b>	<b>47 787</b>	<b>48 032</b>	<b>1 087</b>	<b>1 448</b>	<b>3 536</b>
nachrichtlich:								
Main-Donau-Kanal	E	-	16 483	-	705	-	-	-
	V	-	-	-	24	1 022	-	-
	zus.	-	16 483	-	729	1 022	-	-

Noch: **5. Gütereingang und Güterversand nach Verkehrsgebieten,  
ausgewählten Häfen und Güterabteilungen in Bayern  
im November 2016 (in Tonnen)**

Verkehrsgebiet — Hafen	E bzw. V	davon						
		14 Sekundär- rohstoffe, Abfälle	15 Post, Pakete	16 Geräte und Material für die Güterbef.	17 Umzugsgut u. sonst. nichtmarkt- b. Güter	18 Sammelgut	19 Nicht identif. Güter; unbekannt	20 Sonstige Güter a.n.g.
<b>Maingebiet</b>								
Nürnberg .....	E	-	-	-	-	-	-	-
	V	-	-	-	-	-	-	-
Bamberg .....	E	-	-	-	-	-	-	-
	V	2 141	-	-	-	-	56	-
Schweinfurt .....	E	-	-	-	-	-	-	-
	V	-	-	-	-	-	-	-
Würzburg .....	E	2 673	-	-	-	-	-	-
	V	-	-	-	-	-	-	-
Karlstadt .....	E	6 096	-	-	-	-	-	-
	V	-	-	-	-	-	-	-
Lengfurt .....	E	10 900	-	-	-	-	-	-
	V	-	-	-	-	-	-	-
Aschaffenburg .....	E	1 300	-	521	-	-	-	-
	V	8 519	-	251	-	-	-	-
übrige Häfen .....	E	1 705	-	-	-	-	-	-
	V	-	-	-	-	-	-	-
<b>zusammen .....</b>	<b>E</b>	<b>22 674</b>	<b>-</b>	<b>521</b>	<b>-</b>	<b>-</b>	<b>-</b>	<b>-</b>
	<b>V</b>	<b>10 660</b>	<b>-</b>	<b>251</b>	<b>-</b>	<b>-</b>	<b>56</b>	<b>-</b>
	<b>zus.</b>	<b>33 334</b>	<b>-</b>	<b>772</b>	<b>-</b>	<b>-</b>	<b>56</b>	<b>-</b>
<b>Donaugebiet</b>								
Kelheim .....	E	-	-	-	-	-	-	-
	V	-	-	-	-	-	-	-
Regensburg .....	E	3 592	-	222	-	-	-	-
	V	-	-	-	-	-	147	-
Straubing-Sand .....	E	-	-	-	-	-	-	-
	V	-	-	-	-	-	-	-
Deggendorf .....	E	-	-	-	-	-	-	-
	V	-	-	-	-	-	-	-
Passau .....	E	-	-	-	-	-	-	-
	V	-	-	-	-	-	-	-
übrige Häfen .....	E	1 350	-	-	-	-	-	-
	V	-	-	-	-	-	-	-
<b>zusammen .....</b>	<b>E</b>	<b>4 942</b>	<b>-</b>	<b>222</b>	<b>-</b>	<b>-</b>	<b>-</b>	<b>-</b>
	<b>V</b>	<b>-</b>	<b>-</b>	<b>-</b>	<b>-</b>	<b>-</b>	<b>147</b>	<b>-</b>
	<b>zus.</b>	<b>4 942</b>	<b>-</b>	<b>222</b>	<b>-</b>	<b>-</b>	<b>147</b>	<b>-</b>
<b>Bayern</b>								
<b>insgesamt .....</b>	<b>E</b>	<b>27 616</b>	<b>-</b>	<b>743</b>	<b>-</b>	<b>-</b>	<b>-</b>	<b>-</b>
	<b>V</b>	<b>10 660</b>	<b>-</b>	<b>251</b>	<b>-</b>	<b>-</b>	<b>203</b>	<b>-</b>
	<b>zus.</b>	<b>38 276</b>	<b>-</b>	<b>994</b>	<b>-</b>	<b>-</b>	<b>203</b>	<b>-</b>
nachrichtlich: Main-Donau-Kanal	E	3 055	-	-	-	-	-	-
	V	2 141	-	-	-	-	56	-
	zus.	5 196	-	-	-	-	56	-

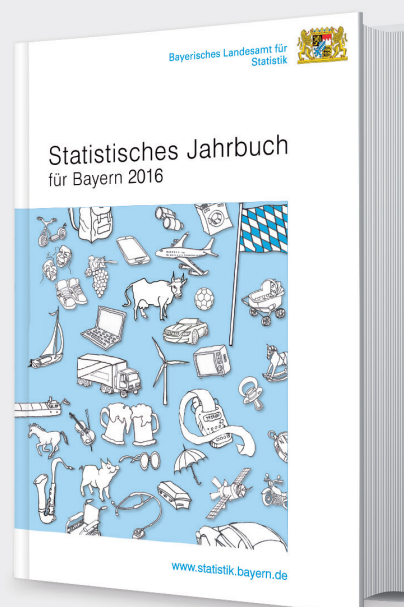
Aktuelle  
Veröffentlichungen  
unter  
[q.bayern.de/webshop](http://q.bayern.de/webshop)



## Statistisches Jahrbuch für Bayern 2016

Das Statistische Jahrbuch für Bayern ist das Standardwerk der amtlichen Statistik in Bayern seit 1894. Umfassend und informativ bietet es jährlich die aktuellsten Statistikdaten über Land, Leben, Leute, Politik, Wissenschaft und Wirtschaft in Bayern an.

Auf über 600 Seiten enthält es die wichtigsten Ergebnisse aller amtlichen Statistiken – in Form von Tabellen, Graphiken oder Karten – zum Teil mit langjährigen Vergleichsdaten und Zeitreihen. Ebenso werden ausgewählte wichtige Strukturdaten für Regierungsbezirke, kreisfreie Städte und Landkreise sowie Regionen Bayerns, aber auch für alle Bundesländer und die EU-Mitgliedstaaten dargestellt. Daten aus Statistiken anderer Dienststellen und Organisationen vervollständigen das Angebot.



### Preise

Buch 39,00 € | DVD (PDF) 12,00 € | Buch+DVD 46,00 € | Datei (PDF) 12,00 €



## Bayern Daten 2016

Die Bayern Daten sind ein kleiner Auszug aus dem Statistischen Jahrbuch. Auf ca. 30 Seiten sind die wichtigsten bayerischen Strukturdaten aus Wirtschaft, Gesellschaft und Politik in Tabellen und Grafiken dargestellt.

### Preise

Heft 0,55 € | Datei kostenlos

**Bayerisches Landesamt für Statistik – Vertrieb**, St.-Martin-Straße 47, 81541 München  
Telefon 089 2119-3205, 0911 98208-6270 | Telefax 089 2119-3457 | [vertrieb@statistik.bayern.de](mailto:vertrieb@statistik.bayern.de)