



## Statistische Berichte

Kennziffer  
H II 1 m  
7/2014

# Binnenschifffahrt in Bayern im Juli 2014





Alle Veröffentlichungen im Internet unter  
**[www.statistik.bayern.de/veroeffentlichungen](http://www.statistik.bayern.de/veroeffentlichungen)**

Diesen Code einfach mit der entsprechenden App scannen, um zum angegebenen Link zu gelangen.

#### **Kostenlos**

ist der Download von allen Statistischen Berichten (meist PDF- und Excel-Format) und ausgewählten anderen Publikationen (Informationelle Grundversorgung).

#### **Kostenpflichtig**

sind die links genannten Veröffentlichungen in gedruckter Form sowie die Druck- und Dateiausgaben (auch auf Datenträger) aller anderen Veröffentlichungen.

#### **Newsletter-Service**

Für Themenbereich/e anmelden. Information über Neuerscheinung/en wird per E-Mail aktuell übermittelt.

## **Impressum**

#### **Statistische Berichte**

bieten in tabellarischer Form neuestes Zahlenmaterial der jeweiligen Erhebung. Dieses wird, soweit erforderlich, methodisch erläutert und kurz kommentiert.

#### **Herausgeber, Druck und Vertrieb**

Bayerisches Landesamt für  
Statistik und Datenverarbeitung  
St.-Martin-Str. 47  
81541 München

#### **Vertrieb**

E-Mail [vertrieb@statistik.bayern.de](mailto:vertrieb@statistik.bayern.de)  
Telefon 089 2119-3205  
Telefax 089 2119-3457  
Internet [www.statistik.bayern.de/veroeffentlichungen](http://www.statistik.bayern.de/veroeffentlichungen)

#### **Auskunftsdienst**

E-Mail [info@statistik.bayern.de](mailto:info@statistik.bayern.de)  
Telefon 089 2119-3218  
Telefax 089 2119-3580

#### **© Bayerisches Landesamt für Statistik und Datenverarbeitung, München 2014**

Vervielfältigung und Verbreitung, auch auszugsweise, mit Quellenangabe gestattet.

## **Zeichenerklärung**

- 0 mehr als nichts, aber weniger als die Hälfte der kleinsten in der Tabelle nachgewiesenen Einheit
- nichts vorhanden oder keine Veränderung
- / keine Angabe, da Zahl nicht sicher genug
- Zahlenwert unbekannt, geheimzuhalten oder nicht rechenbar
- ... Angabe fällt später an
- x Tabellenfach gesperrt, da Aussage nicht sinnvoll
- ( ) Nachweis unter dem Vorbehalt, dass der Zahlenwert erhebliche Fehler aufweisen kann
- p vorläufiges Ergebnis
- r berichtigtes Ergebnis
- s geschätztes Ergebnis
- D Durchschnitt
- ≙ entspricht

## **Auf- und Abrundungen**

Im Allgemeinen ist ohne Rücksicht auf die Endsummen auf- bzw. abgerundet worden. Deshalb können sich bei der Summierung von Einzelangaben geringfügige Abweichungen zu den ausgewiesenen Endsummen ergeben. Bei der Aufgliederung der Gesamtheit in Prozent kann die Summe der Einzelwerte wegen Rundens vom Wert 100 % abweichen. Eine Abstimmung auf 100 % erfolgt im Allgemeinen nicht.

# Inhaltsverzeichnis

<b>Vorbemerkungen .....</b>	<b>4</b>
 <b>Abbildungen und Tabellen</b>	
Abb. 1 Güterumschlag der Binnenschifffahrt in Bayern seit 2012 nach Monaten .....	5
Abb. 2 Güterumschlag der Binnenschifffahrt in Bayern im Juli 2014 nach Güterabteilungen .....	5
1. Die Entwicklung des Güterumschlags nach Verkehrsgebieten und ausgewählten Häfen in Bayern seit 2004 .....	6
2. Güterumschlag nach Verkehrsgebieten und ausgewählten Häfen in Bayern im Juli 2014 .....	7
3. Güterumschlag nach Güterabteilungen in Bayern im Juli 2014 .....	8
4. Schiffsverkehr, Güterempfang und Güterversand nach Verkehrsgebieten und ausgewählten Häfen in Bayern im Juli 2014 .....	10
5. Güterempfang und Güterversand nach Verkehrsgebieten, ausgewählten Häfen und Güterabteilungen in Bayern im Juli 2014 .....	11

## Vorbemerkungen

### Rechtsgrundlage

Die monatliche Erhebung wird durchgeführt aufgrund Abschnitt 2, § 3 des Gesetzes über die Statistik der See- und Binnenschifffahrt, des Güterkraftverkehrs, des Luftverkehrs sowie des Schienenverkehrs und des gewerblichen Straßenpersonenverkehrs (Verkehrstatistikgesetz – VerkStatG) in der Fassung der Bekanntmachung vom 20. Februar 2004 (BGBl. I S. 318), zuletzt geändert durch Artikel 2 des Gesetzes vom 6. November 2008 (BGBl. I S. 2162) in Verbindung mit dem Gesetz über die Statistik für Bundeszwecke (Bundesstatistikgesetz - BStatG) vom 22. Januar 1987 (BGBl. I S. 462, 565), zuletzt geändert durch Artikel 13 des Gesetzes vom 25. Juli 2013 (BGBl. I S. 2749).

### Erhebungsmerkmale

Die Statistik erfasst in den Häfen und an sonstigen Lösch- und Ladeplätzen die Ankunft und den Abgang von Schiffen einschließlich Schiffsmerkmale (Flagge, Tragfähigkeit, Schiffsgattung) sowie die von ihnen ein- und/oder ausgeladenen Güter und Containermerkmale (Gutart, Gefahrgut, Menge in Tonnen, Containerart, Anzahl der Container, Ladungsart).

### Anschreibepflicht

Angeschrieben werden alle Schiffe, die dem Güterverkehr dienen.

Ausgenommen sind/ist:

- Schiffe, die ausschließlich als Schlepp- oder Schubkraft eingesetzt werden;
- Ankunft bzw. Abgang von Schiffen in Häfen, die lediglich als Schutz- und Sicherheitshafen angelaufen werden;
- Leichterungen im Sinne von Güterausladungen aus einem Schiff oder Güterumladungen von einem Schiff auf ein anderes auf freier Strecke zur Verringerung des Tiefgangs des ausladenden Schiffes;
- Schiffe zum Zwecke des Fischfangs, zu Baggerarbeiten oder Wasserbauten (Fahrten von Baggerschiffen, die Baggergut führen, das Gegenstand des Handels ist, sind jedoch anschreibepflichtig);
- Fahrgastschiffe mit und ohne Güterladung;
- der Fährverkehr;
- der Verkehr zur Versorgung der Schiffe;
- der Ortsverkehr (das ist der Verkehr von Schiffen und Gütern zwischen den Häfen, Lade- und Löschstellen derselben politischen Gemeinde).

### Güterumschlag und Gütersystematik

Der Güterumschlag ergibt sich aus den Meldungen der Schiffs- sowie der Frachtführer oder Verfrachter über die Aus- und Einladungen der in den bayerischen Häfen angekommenen und abgegangenen Schiffe. Die Art der beförderten Güter wurde bis zum Jahr 2010 nach dem "Güterverzeichnis für die Verkehrstatistik" (NST/R), Ausgabe 1969 dargestellt.

Ab dem Berichtsjahr 2011 wurde die Gütersystematik NST-2007 eingeführt, die sich an der Güterklassifikation der Wirtschaftszweige orientiert und Vergleiche mit den Produktionsstatistiken ermöglicht. Die in diesem Bericht ausgewiesene NST-2007 enthält insgesamt 20 Güterabteilungen und basiert auf der CPA (Classification of products by activity).

Zur europäischen Vereinheitlichung werden die Eigengewichte der leeren Container der NST 2007-Gruppe 161 zugeordnet und das Eigengewicht der beladenen Container der Gütergruppe des überwiegenden Containerinhalts.

### Hauptverkehrsbeziehungen

Der regionalen Abgrenzung der Binnenschifffahrt liegen das "Verzeichnis der Verkehrsbezirke und Häfen", Ausgabe 1995 sowie das "Verzeichnis deutscher und ausländischer Häfen", gültig für Berichtsperioden ab Januar 1995, zugrunde.

### Methodischer Hinweis

Gelegentlich auftretende Differenzen in den Summen sind auf das Runden der Containergewichte zurückzuführen. Abweichungen zwischen den Ergebnissen einzelner Häfen sind, bedingt durch unterschiedliche Berechnungen der Containergewichte, möglich.

### Abkürzungen

E = Empfang V = Versand t = Tonnen MD = Monatsdurchschnitt

Abb. 1

**Güterumschlag der Binnenschifffahrt in Bayern seit 2012 nach Monaten**

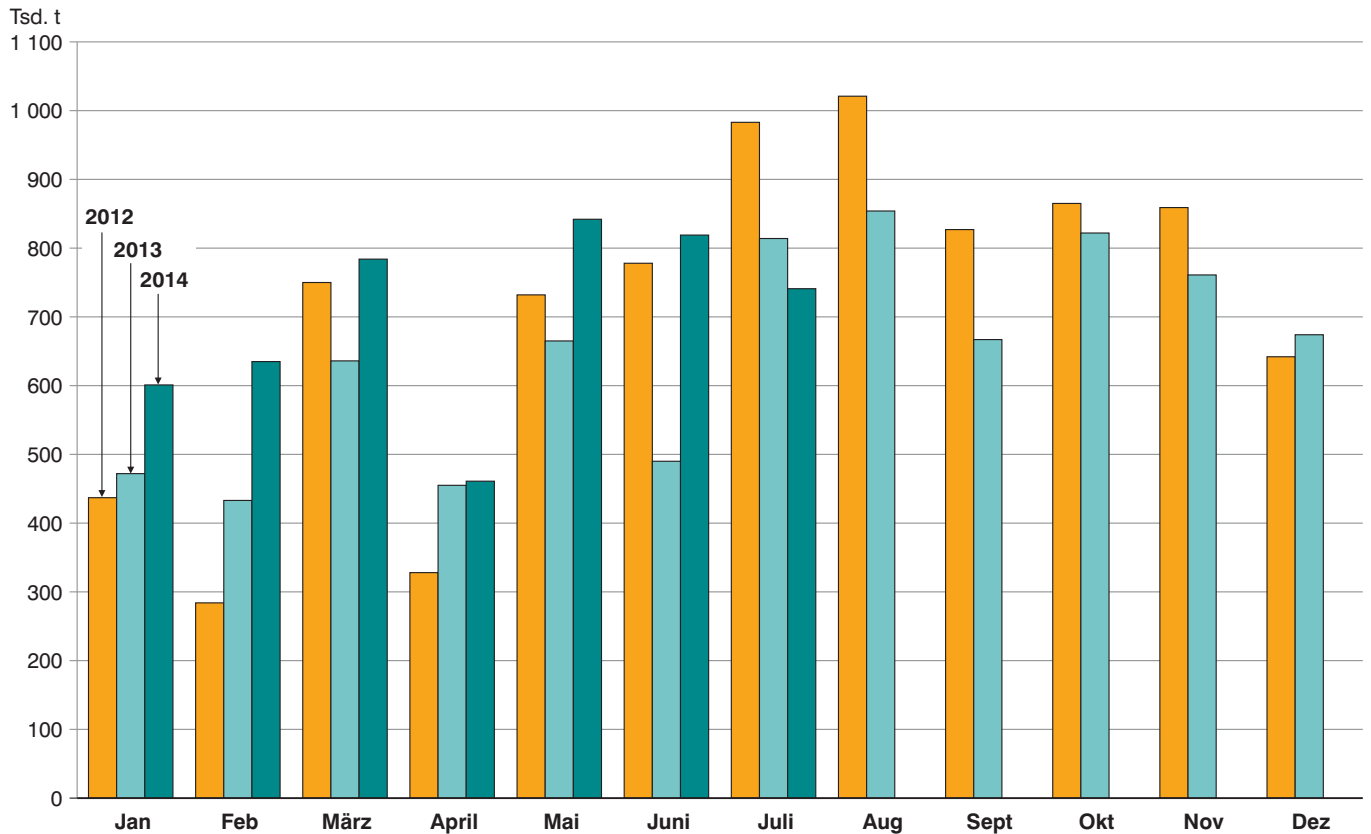
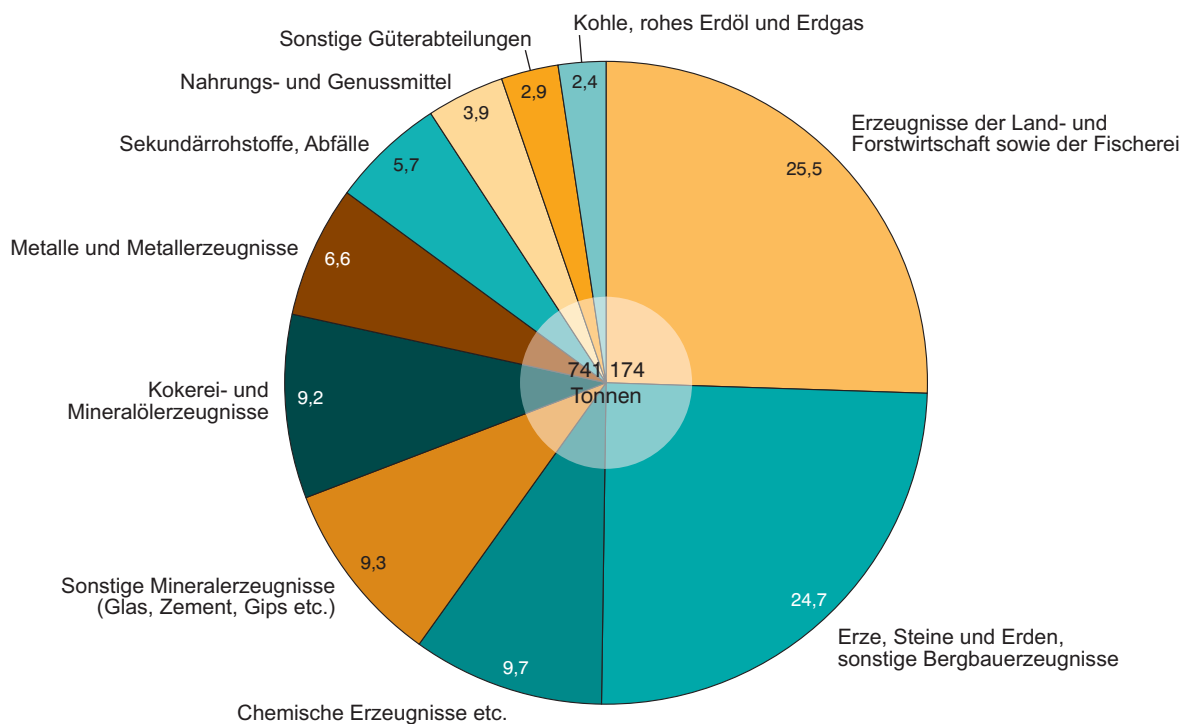


Abb. 2

**Güterumschlag der Binnenschifffahrt in Bayern im Juli 2014 nach Güterabteilungen in Prozent**



### 1. Die Entwicklung des Güterumschlags nach Verkehrsgebieten und ausgewählten Häfen in Bayern seit 2004

Jahr — Monat	Nürnberg	Bamberg	Schweinfurt	Würzburg	Karlstadt	Lengfurt	Aschaffenburg	Kelheim	Regensburg	Straubing-Sand	Deggendorf	Passau <sup>1)</sup>	Maingebiet	Donau- gebiet	Bayern ins- gesamt
	1 000 Tonnen														
2004 .....	523	443	495	369	444	341	794	648	3 462	305	411	327	5 180	5 370	<b>10 550</b>
MD .....	44	37	41	31	37	28	66	54	288	25	34	27	432	448	<b>879</b>
2005 .....	579	450	434	396	447	449	859	651	3 470	373	416	328	5 065	5 481	<b>10 546</b>
MD .....	48	38	36	33	37	37	72	54	289	31	35	27	422	457	<b>879</b>
2006 .....	527	358	402	407	584	635	949	683	2 403	277	417	380	5 924	4 420	<b>10 344</b>
MD .....	44	30	34	34	49	53	79	57	200	23	35	32	494	368	<b>862</b>
2007 .....	454	362	320	349	579	677	809	657	2 278	282	474	312	5 709	4 194	<b>9 903</b>
MD .....	38	30	27	29	48	56	67	55	190	23	39	26	476	350	<b>825</b>
2008 .....	517	338	343	384	449	558	911	619	2 505	428	430	346	5 498	4 438	<b>9 936</b>
MD .....	43	28	29	32	37	46	76	52	209	36	36	29	458	370	<b>828</b>
2009 .....	441	385	357	343	218	434	815	446	1 873	493	299	396	4 843	3 626	<b>8 468</b>
MD .....	37	32	30	29	18	36	68	37	156	41	25	33	404	302	<b>706</b>
2010 .....	481	400	387	429	356	405	860	519	1 642	611	404	323	5 327	3 651	<b>8 979</b>
MD .....	40	33	32	36	30	34	72	43	137	51	34	27	444	304	<b>748</b>
2011 .....	448	296	331	293	399	502	872	451	1 495	637	376	346	5 276	3 380	<b>8 656</b>
MD .....	37	25	28	24	33	42	73	38	125	53	31	29	440	282	<b>721</b>
2012 .....	464	306	358	311	372	547	889	459	1 563	472	298	390	5 182	3 326	<b>8 508</b>
MD .....	39	25	30	26	31	46	74	38	130	39	25	33	432	277	<b>709</b>
2013 .....	529	309	358	251	362	500	788	402	1 645	486	259	281	4 555	3 188	<b>7 743</b>
MD .....	44	26	30	21	30	42	66	33	137	41	22	23	380	266	<b>645</b>
<b>2013</b>															
Januar ...	35	29	26	21	19	40	54	25	95	41	28	11	260	212	<b>472</b>
Februar ..	34	17	22	17	33	23	63	28	83	23	25	8	257	176	<b>433</b>
März .....	66	24	34	16	39	33	58	37	146	28	20	12	379	257	<b>636</b>
April .....	25	11	19	8	21	39	77	19	62	14	22	5	327	128	<b>455</b>
Mai .....	42	27	36	21	47	49	82	35	119	24	22	14	436	229	<b>665</b>
Juni .....	30	21	26	12	42	23	60	32	86	20	7	13	319	171	<b>490</b>
Juli .....	50	29	32	14	25	55	57	38	220	54	21	54	424	390	<b>814</b>
August ...	46	31	32	42	29	55	51	28	275	51	23	37	432	422	<b>854</b>
Sept. ....	48	30	23	15	23	44	63	31	137	51	31	33	375	291	<b>667</b>
Oktober .	54	33	38	32	45	61	85	35	141	54	28	31	524	297	<b>822</b>
Nov. ....	48	28	27	28	29	58	79	43	122	72	16	37	461	300	<b>761</b>
Dez. ....	52	29	43	25	10	21	59	50	158	54	17	25	360	314	<b>674</b>
<b>2014</b>															
Januar ...	40	31	24	17	24	21	46	44	168	52	22	12	292	309	<b>601</b>
Februar ..	45	35	29	26	27	59	58	44	147	52	16	20	353	282	<b>635</b>
März .....	35	23	27	20	33	58	73	48	266	30	11	26	394	390	<b>784</b>
April .....	16	9	6	11	18	16	62	11	136	31	16	32	232	229	<b>461</b>
Mai .....	37	32	35	30	43	71	79	65	182	37	18	22	508	334	<b>842</b>
Juni .....	36	25	36	13	23	55	54	37	288	25	16	75	369	451	<b>819</b>
Juli .....	27	32	39	26	34	58	58	41	141	59	26	10	450	291	<b>741</b>
August ...															
Sept. ....															
Oktober .															
Nov. ....															
Dez. ....															

<sup>1)</sup> Ab Juli 2008 einschließlich Passau-Schalding.

## 2. Güterumschlag nach Verkehrsgebieten und ausgewählten Häfen in Bayern im Juli 2014

Verkehrs- gebiet — Hafen	Juli 2013	Juni 2014	Juli 2014	Januar - Juli 2013	Januar - Juli 2014	Veränderung			
						Juli 2014 gegenüber		Januar - Juli 2014 gegenüber Januar - Juli 2013	
						Juli 2013	Juni 2014		
Tonnen									
<b>Maingebiet</b>									
Nürnberg.....	49 567	35 920	27 084	281 099	236 479	-45,4	-24,6	-15,9	
Bamberg.....	29 423	24 614	32 262	158 211	185 778	9,6	31,1	17,4	
Schweinfurt.....	32 279	35 803	38 701	195 422	195 192	19,9	8,1	-0,1	
Würzburg.....	14 175	12 612	25 665	108 884	142 384	81,1	103,5	30,8	
Karlstadt.....	24 769	22 672	34 327	226 307	201 445	38,6	51,4	-11,0	
Lengfurt.....	54 826	55 239	57 793	262 095	338 658	5,4	4,6	29,2	
Aschaffenburg.....	56 897	53 547	58 324	450 688	428 982	2,5	8,9	-4,8	
übr. Häfen.....	161 617	128 326	175 540	718 981	868 847	8,6	36,8	20,8	
<b>zusammen</b>	<b>423 553</b>	<b>368 733</b>	<b>449 696</b>	<b>2 401 687</b>	<b>2 597 764</b>	<b>6,2</b>	<b>22,0</b>	<b>8,2</b>	
<b>Donaugebiet</b>									
Kelheim.....	37 690	37 430	41 297	213 758	289 735	9,6	10,3	35,5	
Regensburg.....	219 969	287 633	140 706	811 797	1 326 675	-36,0	-51,1	63,4	
Straubing-Sand.....	53 956	24 942	58 637	203 881	285 273	8,7	135,1	39,9	
Deggendorf.....	20 966	15 910	26 410	144 614	126 476	26,0	66,0	-12,5	
Passau.....	54 164	74 989	10 456	118 627	197 882	-80,7	-86,1	66,8	
übr. Häfen.....	3 302	9 715	13 973	70 812	60 422	323,2	43,8	-14,7	
<b>zusammen</b>	<b>390 047</b>	<b>450 619</b>	<b>291 479</b>	<b>1 563 489</b>	<b>2 286 463</b>	<b>-25,3</b>	<b>-35,3</b>	<b>46,2</b>	
<b>Bayern</b>									
<b>insgesamt.....</b>	<b>813 600</b>	<b>819 352</b>	<b>741 174</b>	<b>3 965 176</b>	<b>4 884 227</b>	<b>-8,9</b>	<b>-9,5</b>	<b>23,2</b>	
davon:									
Empfang.....	521 122	494 535	449 546	2 526 202	3 131 002	-13,7	-9,1	23,9	
Versand.....	292 478	324 817	291 628	1 438 974	1 753 225	-0,3	-10,2	21,8	
nachrichtlich:									
Main-Donau-Kanal....	94 952	86 327	95 669	602 859	638 260	0,8	10,8	5,9	

### 3. Güterumschlag nach Güterabteilungen in Bayern im Juli 2014

Güterabteilung Bezeichnung	Juli 2013	Juni 2014	Juli 2014	Januar - Juli 2013	Januar - Juli 2014	Veränderung		
						Juli 2014 gegenüber		Januar - Juli 2014 gegenüber Januar - Juli 2013
						Juli 2013	Juni 2014	
Tonnen						%		
01 Landwirtsch. u. verwandte Erzeugnisse .....	181 859	169 882	189 159	807 609	1 046 568	4,0	11,3	29,6
02 Kohle, rohes Erdöl und Erdgas .....	22 146	32 283	17 720	139 188	186 138	-20,0	-45,1	33,7
03 Erze, Steine und Erden, sonst. Bergbauernz. ....	235 565	163 036	183 103	831 651	975 517	-22,3	12,3	17,3
04 Nahrungs- und Genussmittel .....	51 832	84 352	29 035	198 088	318 463	-44,0	-65,6	60,8
05 Textilien, Bekleidung, Leder u. Lederwaren .....	-	-	-	-	-	-	-	-
06 Holzwaren, Papier, Pappe Druckerzeugnisse .....	12 355	11 848	10 270	67 979	72 095	-16,9	-13,3	6,1
07 Kokerei- und Mineralöl- erzeugnisse .....	68 829	72 469	68 518	493 410	522 113	-0,5	-5,5	5,8
08 Chemische Erzeugnisse und Chemiefasern etc. ....	97 551	111 312	71 567	470 017	645 460	-26,6	-35,7	37,3
09 Sonstige Mineralerzeugn., Glas, Zement, Gips etc. ...	64 693	71 688	68 932	414 575	442 103	6,6	-3,8	6,6
10 Metalle und Metallerzeug- nisse .....	35 937	48 724	49 265	221 950	355 388	37,1	1,1	60,1



**Noch: 3. Güterumschlag nach Güterabteilungen in Bayern  
im Juli 2014**

Güterabteilung Bezeichnung	Juli 2013	Juni 2014	Juli 2014	Januar - Juli 2013	Januar - Juli 2014	Veränderung		
						Juli 2014 gegenüber		Januar - Juli 2014 gegenüber Januar - Juli 2013
						Juli 2013	Juni 2014	
Tonnen						%		
11 Maschinen und Ausrüst., Haushaltsgeräte etc. ....	2 829	1 192	1 598	24 743	14 161	-43,5	34,1	-42,8
12 Fahrzeuge .....	1 407	1 724	2 081	7 426	10 191	47,9	20,7	37,2
13 Möbel, Schmuck, Musik- instrumente, Sportger. ....	-	5 714	6 218	1 614	22 368	x	8,8	1 285,9
14 Sekundärrohstoffe, Abfälle .....	36 981	42 814	42 551	280 675	266 752	15,1	-0,6	-5,0
15 Post, Pakete .....	-	-	-	-	-	-	-	-
16 Geräte und Material für die Güterbeförderung .....	63	732	463	767	2 954	634,1	-36,8	285,1
17 Umzugsgut u. sonst. nichtmarktbest. Güter .....	-	-	-	-	-	-	-	-
18 Sammelgut .....	-	-	-	-	-	-	-	-
19 Nicht identifizierbare Güter .....	1 553	1 582	695	5 484	3 957	-55,2	-56,1	-27,8
20 Sonstige Güter a.n.g. ....	-	-	-	-	-	-	-	-
<b>Insgesamt</b>	<b>813 600</b>	<b>819 352</b>	<b>741 174</b>	<b>3 965 176</b>	<b>4 884 227</b>	<b>-8,9</b>	<b>-9,5</b>	<b>23,2</b>

#### 4. Schiffsverkehr, Gütereingang und Güterversand nach Verkehrsgebieten und ausgewählten Häfen in Bayern im Juli 2014

Verkehrs- gebiet ----- Hafen	an bzw. ab	Güterschiffe insgesamt					darunter Güterschiffe mit eigener Triebkraft				
		beladen		unbeladen <sup>1)</sup>		Empfang bzw. Versand in Tonnen	beladen		unbeladen <sup>1)</sup>		Empfang bzw. Versand in Tonnen
		An- zahl	Tragfä- higkeit in Tonnen	An- zahl	Tragfä- higkeit in Tonnen		An- zahl	Tragfä- higkeit in Tonnen	An- zahl	Tragfä- higkeit in Tonnen	
<b>Maingebiet</b>											
Nürnberg .....	an	19	30 877	6	15 005	18 491	18	29 502	6	15 005	17 481
	ab	8	19 032	15	23 199	8 593	8	19 032	14	21 824	8 593
Bamberg .....	an	17	31 797	7	10 822	17 087	17	31 797	7	10 822	17 087
	ab	14	24 068	9	17 013	15 175	14	24 068	9	17 013	15 175
Schweinfurt .....	an	15	32 830	17	31 273	18 956	15	32 830	15	27 960	18 956
	ab	17	31 273	15	32 830	19 745	15	27 960	15	32 830	17 987
Würzburg .....	an	7	14 233	16	32 414	5 263	7	14 233	15	30 806	5 263
	ab	17	34 120	6	12 527	20 402	16	32 512	6	12 527	19 402
Karlstadt .....	an	9	20 044	7	16 855	14 840	9	20 044	7	16 855	14 840
	ab	11	26 105	5	10 794	19 487	11	26 105	5	10 794	19 487
Lengfurt .....	an	12	29 287	19	38 581	21 161	12	29 287	19	38 581	21 161
	ab	20	39 581	11	28 287	36 632	20	39 581	11	28 287	36 632
Aschaffenburg .....	an	42	101 511	1	3 235	52 106	41	99 245	1	3 235	50 994
	ab	5	16 423	36	82 871	6 218	5	16 423	35	80 605	6 218
übrige Häfen .....	an	127	116 801	113	111 232	87 320	44	67 609	35	67 357	41 189
	ab	132	124 132	109	103 695	88 220	51	78 886	29	55 874	44 919
<b>zusammen .....</b>	<b>an</b>	<b>248</b>	<b>377 380</b>	<b>186</b>	<b>259 417</b>	<b>235 224</b>	<b>163</b>	<b>324 547</b>	<b>105</b>	<b>210 621</b>	<b>186 971</b>
	<b>ab</b>	<b>224</b>	<b>314 734</b>	<b>206</b>	<b>311 216</b>	<b>214 472</b>	<b>140</b>	<b>264 567</b>	<b>124</b>	<b>259 754</b>	<b>168 413</b>
	<b>zus.</b>	<b>472</b>	<b>692 114</b>	<b>392</b>	<b>570 633</b>	<b>449 696</b>	<b>303</b>	<b>589 114</b>	<b>229</b>	<b>470 375</b>	<b>355 384</b>
<b>Donaugebiet</b>											
Kelheim .....	an	49	66 087	3	5 622	36 786	35	47 291	3	5 622	24 044
	ab	8	10 522	44	61 187	4 511	7	8 813	31	44 100	3 719
Regensburg .....	an	113	193 144	20	30 984	87 360	94	161 112	16	25 144	74 645
	ab	68	109 904	56	93 134	53 346	54	87 934	46	75 813	40 053
Straubing-Sand ...	an	52	80 458	11	14 454	50 517	46	70 451	11	14 454	45 145
	ab	13	17 743	49	75 312	8 120	13	17 743	43	65 305	8 120
Deggendorf .....	an	31	51 973	6	7 457	25 117	26	43 448	6	7 457	22 115
	ab	10	13 002	21	36 497	1 293	10	13 002	18	31 422	1 293
Passau .....	an	19	33 109	6	8 877	9 010	17	29 983	3	2 601	7 500
	ab	7	10 302	5	9 257	1 446	4	4 026	4	7 846	916
übrige Häfen .....	an	5	11 625	7	11 777	5 533	5	11 625	6	10 407	5 533
	ab	7	11 777	5	11 625	8 440	6	10 407	5	11 625	7 340
<b>zusammen .....</b>	<b>an</b>	<b>269</b>	<b>436 396</b>	<b>53</b>	<b>79 171</b>	<b>214 323</b>	<b>223</b>	<b>363 910</b>	<b>45</b>	<b>65 685</b>	<b>178 982</b>
	<b>ab</b>	<b>113</b>	<b>173 250</b>	<b>180</b>	<b>287 012</b>	<b>77 156</b>	<b>94</b>	<b>141 925</b>	<b>147</b>	<b>236 111</b>	<b>61 441</b>
	<b>zus.</b>	<b>382</b>	<b>609 646</b>	<b>233</b>	<b>366 183</b>	<b>291 479</b>	<b>317</b>	<b>505 835</b>	<b>192</b>	<b>301 796</b>	<b>240 423</b>
<b>Bayern</b>											
<b>insgesamt .....</b>	<b>an</b>	<b>517</b>	<b>813 776</b>	<b>239</b>	<b>338 588</b>	<b>449 546</b>	<b>386</b>	<b>688 457</b>	<b>150</b>	<b>276 306</b>	<b>365 952</b>
	<b>ab</b>	<b>337</b>	<b>487 984</b>	<b>386</b>	<b>598 228</b>	<b>291 628</b>	<b>234</b>	<b>406 492</b>	<b>271</b>	<b>495 865</b>	<b>229 854</b>
	<b>zus.</b>	<b>854</b>	<b>1 301 760</b>	<b>625</b>	<b>936 816</b>	<b>741 174</b>	<b>620</b>	<b>1 094 949</b>	<b>421</b>	<b>772 171</b>	<b>595 807</b>
nachrichtlich: Main-Donau-Kanal	an	54	99 781	25	45 642	57 760	49	90 674	24	44 272	51 194
	ab	35	64 665	40	73 046	37 909	34	63 295	35	63 939	36 809
	zus.	89	164 446	65	118 688	95 669	83	153 969	59	108 211	88 003

<sup>1)</sup> Zwischen dem Meldehafen und dem letzten bzw. nächsten Hafen wurde keine Ladung transportiert.

**5. Gütereingang und Güterversand nach Verkehrsgebieten,  
ausgewählten Häfen und Güterabteilungen in Bayern  
im Juli 2014 (in Tonnen)**

Verkehrsgebiet — Hafen	E bzw. V	01 - 20 ins- gesamt	davon					
			01 Landwirt- schaftliche u. verwandte Erzeugnisse	02 Kohle, rohes Erdöl und Erdgas	03 Erze, Steine und Erden	04 Nahrungs- und Genuss- mittel	05 Textilien, Bekleidung, Leder und Lederwaren	06 Holzwaren, Papier, Pappe, Druckerzeug.
<b>Maingebiet</b>								
Nürnberg .....	E	18 491	765	2 563	-	922	-	-
	V	8 593	800	2 918	4 486	-	-	-
Bamberg .....	E	17 087	1 199	-	5 089	3 130	-	-
	V	15 175	14 639	-	-	-	-	-
Schweinfurt .....	E	18 956	1 350	-	2 386	-	-	-
	V	19 745	19 745	-	-	-	-	-
Würzburg .....	E	5 263	176	-	-	-	-	-
	V	20 402	20 402	-	-	-	-	-
Karlstadt .....	E	14 840	-	-	2 294	-	-	-
	V	19 487	-	-	-	-	-	-
Lengfurt .....	E	21 161	-	-	2 948	-	-	-
	V	36 632	-	-	-	-	-	-
Aschaffenburg .....	E	52 106	-	2 324	16 764	-	-	8 665
	V	6 218	-	-	-	-	-	-
übrige Häfen .....	E	87 320	1 016	-	59 081	-	-	-
	V	88 220	33 682	-	52 023	1 865	-	-
<b>zusammen .....</b>	<b>E</b>	<b>235 224</b>	<b>4 506</b>	<b>4 887</b>	<b>88 562</b>	<b>4 052</b>	-	<b>8 665</b>
	<b>V</b>	<b>214 472</b>	<b>89 268</b>	<b>2 918</b>	<b>56 509</b>	<b>1 865</b>	-	-
	<b>zus.</b>	<b>449 696</b>	<b>93 774</b>	<b>7 805</b>	<b>145 071</b>	<b>5 917</b>	-	<b>8 665</b>
<b>Donaugebiet</b>								
Kelheim .....	E	36 786	1 384	-	7 504	1 226	-	1 605
	V	4 511	3 352	-	792	-	-	-
Regensburg .....	E	87 360	13 642	1 352	4 708	13 842	-	-
	V	53 346	22 944	6 713	15 596	1 453	-	-
Straubing-Sand .....	E	50 517	34 627	-	3 243	-	-	-
	V	8 120	2 647	-	1 784	3 004	-	-
Deggendorf .....	E	25 117	-	-	4 405	790	-	-
	V	1 293	373	-	-	-	-	-
Passau .....	E	9 010	2 723	1 850	-	2 523	-	-
	V	1 446	-	-	-	-	-	-
übrige Häfen .....	E	5 533	5 253	-	-	280	-	-
	V	8 440	8 440	-	-	-	-	-
<b>zusammen .....</b>	<b>E</b>	<b>214 323</b>	<b>57 629</b>	<b>3 202</b>	<b>19 860</b>	<b>18 661</b>	-	<b>1 605</b>
	<b>V</b>	<b>77 156</b>	<b>37 756</b>	<b>6 713</b>	<b>18 172</b>	<b>4 457</b>	-	-
	<b>zus.</b>	<b>291 479</b>	<b>95 385</b>	<b>9 915</b>	<b>38 032</b>	<b>23 118</b>	-	<b>1 605</b>
<b>Bayern</b>								
<b>insgesamt .....</b>	<b>E</b>	<b>449 546</b>	<b>62 135</b>	<b>8 089</b>	<b>108 422</b>	<b>22 713</b>	-	<b>10 270</b>
	<b>V</b>	<b>291 628</b>	<b>127 024</b>	<b>9 631</b>	<b>74 681</b>	<b>6 322</b>	-	-
	<b>zus.</b>	<b>741 174</b>	<b>189 159</b>	<b>17 720</b>	<b>183 103</b>	<b>29 035</b>	-	<b>10 270</b>
nachrichtlich:								
Main-Donau-Kanal	E	57 760	7 217	2 563	16 520	4 332	-	-
	V	37 909	26 229	2 918	7 837	-	-	-
	zus.	95 669	33 446	5 481	24 357	4 332	-	-

**Noch: 5. Gütereingang und Güterversand nach Verkehrsgebieten,  
ausgewählten Häfen und Güterabteilungen in Bayern  
im Juli 2014 (in Tonnen)**

Verkehrsgebiet — Hafen	E bzw. V	davon						
		07 Kokerei u. Mineralöl- erzeugnisse	08 Chemische Erzeugnisse	09 Sonstige Mineralerzeug- nisse (Glas, Zement etc.)	10 Metalle u. Metallerzeug- nisse	11 Maschinen und Ausrüst., Haushalts- geräte	12 Fahrzeuge	13 Möbel, Schmuck, Musikinstr., Sportgeräte
<b>Maingebiet</b>								
Nürnberg .....	E	2 501	5 811	-	1 661	-	-	-
	V	-	-	-	-	173	-	-
Bamberg .....	E	-	7 669	-	-	-	-	-
	V	-	-	-	-	-	-	-
Schweinfurt .....	E	13 612	1 608	-	-	-	-	-
	V	-	-	-	-	-	-	-
Würzburg .....	E	-	3 263	287	1 001	-	-	-
	V	-	-	-	-	-	-	-
Karlstadt .....	E	-	-	-	-	-	-	-
	V	-	-	19 487	-	-	-	-
Lengfurt .....	E	1 869	3 762	-	-	-	-	-
	V	-	-	36 632	-	-	-	-
Aschaffenburg .....	E	19 902	-	-	4 210	-	-	-
	V	-	-	-	-	-	-	6 218
übrige Häfen .....	E	10 622	9 043	2 261	2 578	-	-	-
	V	-	430	-	220	-	-	-
<b>zusammen .....</b>	<b>E</b>	<b>48 506</b>	<b>31 156</b>	<b>2 548</b>	<b>9 450</b>	<b>-</b>	<b>-</b>	<b>-</b>
	<b>V</b>	<b>-</b>	<b>430</b>	<b>56 119</b>	<b>220</b>	<b>173</b>	<b>-</b>	<b>6 218</b>
	<b>zus.</b>	<b>48 506</b>	<b>31 586</b>	<b>58 667</b>	<b>9 670</b>	<b>173</b>	<b>-</b>	<b>6 218</b>
<b>Donaugebiet</b>								
Kelheim .....	E	3 572	14 566	-	4 872	-	2 057	-
	V	-	-	-	347	-	20	-
Regensburg .....	E	12 794	8 805	10 265	12 582	-	-	-
	V	-	430	-	6 081	-	4	-
Straubing-Sand .....	E	-	12 647	-	-	-	-	-
	V	-	-	-	-	685	-	-
Deggendorf .....	E	3 646	2 479	-	13 797	-	-	-
	V	-	-	-	180	740	-	-
Passau .....	E	-	1 054	-	860	-	-	-
	V	-	-	-	876	-	-	-
übrige Häfen .....	E	-	-	-	-	-	-	-
	V	-	-	-	-	-	-	-
<b>zusammen .....</b>	<b>E</b>	<b>20 012</b>	<b>39 551</b>	<b>10 265</b>	<b>32 111</b>	<b>-</b>	<b>2 057</b>	<b>-</b>
	<b>V</b>	<b>-</b>	<b>430</b>	<b>-</b>	<b>7 484</b>	<b>1 425</b>	<b>24</b>	<b>-</b>
	<b>zus.</b>	<b>20 012</b>	<b>39 981</b>	<b>10 265</b>	<b>39 595</b>	<b>1 425</b>	<b>2 081</b>	<b>-</b>
<b>Bayern</b>								
<b>insgesamt .....</b>	<b>E</b>	<b>68 518</b>	<b>70 707</b>	<b>12 813</b>	<b>41 561</b>	<b>-</b>	<b>2 057</b>	<b>-</b>
	<b>V</b>	<b>-</b>	<b>860</b>	<b>56 119</b>	<b>7 704</b>	<b>1 598</b>	<b>24</b>	<b>6 218</b>
	<b>zus.</b>	<b>68 518</b>	<b>71 567</b>	<b>68 932</b>	<b>49 265</b>	<b>1 598</b>	<b>2 081</b>	<b>6 218</b>
nachrichtlich:								
Main-Donau-Kanal	E	2 501	13 480	-	4 160	-	-	-
	V	-	-	-	-	173	-	-
	zus.	2 501	13 480	-	4 160	173	-	-

Noch: **5. Gütereingang und Güterversand nach Verkehrsgebieten,  
ausgewählten Häfen und Güterabteilungen in Bayern  
im Juli 2014 (in Tonnen)**

Verkehrsgebiet — Hafen	E bzw. V	davon						
		14 Sekundär- rohstoffe, Abfälle	15 Post, Pakete	16 Geräte und Material für die Güterbef.	17 Umzugsgut u. sonst. nichtmarkt- b. Güter	18 Sammelgut	19 Nicht identif. Güter; unbekannt	20 Sonstige Güter a.n.g.
<b>Maingebiet</b>								
Nürnberg .....	E	4 268	-	-	-	-	-	-
	V	216	-	-	-	-	-	-
Bamberg .....	E	-	-	-	-	-	-	-
	V	536	-	-	-	-	-	-
Schweinfurt .....	E	-	-	-	-	-	-	-
	V	-	-	-	-	-	-	-
Würzburg .....	E	536	-	-	-	-	-	-
	V	-	-	-	-	-	-	-
Karlstadt .....	E	12 546	-	-	-	-	-	-
	V	-	-	-	-	-	-	-
Lengfurt .....	E	12 582	-	-	-	-	-	-
	V	-	-	-	-	-	-	-
Aschaffenburg .....	E	-	-	241	-	-	-	-
	V	-	-	-	-	-	-	-
übrige Häfen .....	E	2 719	-	-	-	-	-	-
	V	-	-	-	-	-	-	-
<b>zusammen .....</b>	<b>E</b>	<b>32 651</b>	<b>-</b>	<b>241</b>	<b>-</b>	<b>-</b>	<b>-</b>	<b>-</b>
	<b>V</b>	<b>752</b>	<b>-</b>	<b>-</b>	<b>-</b>	<b>-</b>	<b>-</b>	<b>-</b>
	<b>zus.</b>	<b>33 403</b>	<b>-</b>	<b>241</b>	<b>-</b>	<b>-</b>	<b>-</b>	<b>-</b>
<b>Donaugebiet</b>								
Kelheim .....	E	-	-	-	-	-	-	-
	V	-	-	-	-	-	-	-
Regensburg .....	E	9 148	-	222	-	-	-	-
	V	-	-	-	-	-	125	-
Straubing-Sand .....	E	-	-	-	-	-	-	-
	V	-	-	-	-	-	-	-
Deggendorf .....	E	-	-	-	-	-	-	-
	V	-	-	-	-	-	-	-
Passau .....	E	-	-	-	-	-	-	-
	V	-	-	-	-	-	570	-
übrige Häfen .....	E	-	-	-	-	-	-	-
	V	-	-	-	-	-	-	-
<b>zusammen .....</b>	<b>E</b>	<b>9 148</b>	<b>-</b>	<b>222</b>	<b>-</b>	<b>-</b>	<b>-</b>	<b>-</b>
	<b>V</b>	<b>-</b>	<b>-</b>	<b>-</b>	<b>-</b>	<b>-</b>	<b>695</b>	<b>-</b>
	<b>zus.</b>	<b>9 148</b>	<b>-</b>	<b>222</b>	<b>-</b>	<b>-</b>	<b>695</b>	<b>-</b>
<b>Bayern</b>								
<b>insgesamt .....</b>	<b>E</b>	<b>41 799</b>	<b>-</b>	<b>463</b>	<b>-</b>	<b>-</b>	<b>-</b>	<b>-</b>
	<b>V</b>	<b>752</b>	<b>-</b>	<b>-</b>	<b>-</b>	<b>-</b>	<b>695</b>	<b>-</b>
	<b>zus.</b>	<b>42 551</b>	<b>-</b>	<b>463</b>	<b>-</b>	<b>-</b>	<b>695</b>	<b>-</b>
nachrichtlich: Main-Donau-Kanal	E	6 987	-	-	-	-	-	-
	V	752	-	-	-	-	-	-
	zus.	7 739	-	-	-	-	-	-