



Statistische Berichte

Straßenverkehrsunfälle in Bayern im Dezember 2020



H 1 1 m 12/2020
Hrsg. im März 2021
Bestellnr. H1101C 202012

Zeichenerklärung

- 0 mehr als nichts, aber weniger als die Hälfte der kleinsten in der Tabelle nachgewiesenen Einheit
- nichts vorhanden oder keine Veränderung
- / keine Angaben, da Zahlen nicht sicher genug
- Zahlenwert unbekannt, geheimzuhalten oder nicht rechenbar
- ... Angabe fällt später an
- X Tabellenfach gesperrt, da Aussage nicht sinnvoll
- () Nachweis unter dem Vorbehalt, dass der Zahlenwert erhebliche Fehler aufweisen kann
- p vorläufiges Ergebnis
- r berichtiges Ergebnis
- s geschätztes Ergebnis
- D Durchschnitt
- ≙ entspricht

Auf- und Abrunden

Im Allgemeinen ist ohne Rücksicht auf die Endsummen auf- bzw. abgerundet worden. Deshalb können sich bei der Summierung von Einzelangaben geringfügige Abweichungen zu den ausgewiesenen Endsummen ergeben. Bei der Aufgliederung der Gesamtheit in Prozent kann die Summe der Einzelwerte wegen Rundens vom Wert 100 % abweichen. Eine Abstimmung auf 100 % erfolgt im Allgemeinen nicht.

Publikationsservice

Das Bayerische Landesamt für Statistik veröffentlicht jährlich über 400 Publikationen. Das aktuelle Veröffentlichungsverzeichnis ist im Internet als Datei verfügbar, kann aber auch als Druckversion kostenlos zugesandt werden.

Kostenlos

ist der Download der meisten Veröffentlichungen, z.B. von Statistischen Berichten (PDF- oder Excel-Format).

Kostenpflichtig

sind alle Printversionen (auch von Statistischen Berichten), Datenträger und ausgewählte Dateien (z.B. von Verzeichnissen, von Beiträgen, vom Jahrbuch).

Publikationsservice

 Alle Veröffentlichungen sind im Internet verfügbar unter www.statistik.bayern.de/produkte

Impressum

Statistische Berichte

bieten in tabellarischer Form neuestes Zahlenmaterial der jeweiligen Erhebung. Dieses wird, soweit erforderlich, methodisch erläutert und kurz kommentiert.

Herausgeber, Druck und Vertrieb

Bayerisches Landesamt für Statistik
Nürnberger Straße 95
90762 Fürth

Papier

Gedruckt auf umweltfreundlichem Papier, chlorfrei gebleicht.

Vertrieb

E-Mail vertrieb@statistik.bayern.de
Telefon 0911 98208-6311
Telefax 0911 98208-6638

Auskunftsdienst

E-Mail info@statistik.bayern.de
Telefon 0911 98208-6563
Telefax 0911 98208-6573

© Bayerisches Landesamt für Statistik, Fürth 2021
Vervielfältigung und Verbreitung, auch auszugsweise, mit Quellenangabe gestattet.

Hinweis: Diese Druckschrift wird im Rahmen der Öffentlichkeitsarbeit der Bayerischen Staatsregierung herausgegeben. Sie darf weder von Parteien noch von Wahlwerbern oder Wahlhelfern im Zeitraum von fünf Monaten vor einer Wahl zum Zwecke der Wahlwerbung verwendet werden. Dies gilt für Landtags-, Bundestags-, Kommunal- und Europawahlen. Missbräuchlich ist während dieser Zeit insbesondere die Verteilung auf Wahlveranstaltungen, an Informationsständen der Parteien sowie das Einlegen, Aufdrucken und Aufkleben parteipolitischer Informationen oder Werbemittel. Untersagt ist gleichfalls die Weitergabe an Dritte zum Zwecke der Wahlwerbung. Auch ohne zeitlichen Bezug zu einer bevorstehenden Wahl darf die Druckschrift nicht in einer Weise verwendet werden, die als Parteinahme der Staatsregierung zugunsten einzelner politischer Gruppen verstanden werden könnte. Den Parteien ist es gestattet, die Druckschrift zur Unterrichtung ihrer eigenen Mitglieder zu verwenden.

Inhaltsverzeichnis

Vorbemerkungen	4
Abbildungen und Tabellen	
Abb. 1 Straßenverkehrsunfälle und deren Folgen in Bayern seit Januar 2018	6
1. Straßenverkehrsunfälle und Verunglückte in Bayern	7
2. Straßenverkehrsunfälle und Verunglückte in Bayern nach Monaten	8
3. Straßenverkehrsunfälle und Verunglückte in Bayern im Dezember 2020 nach Kreisen	9
4. Straßenverkehrsunfälle und Verunglückte in Bayern nach Straßenarten	15
5. Verunglückte im Straßenverkehr in Bayern nach Art der Verkehrsbeteiligung und Ortslage	16
6. An Straßenverkehrsunfällen beteiligte Fahrzeugführer und Fußgänger in Bayern	20
7. Straßenverkehrsunfälle und Verunglückte in Bayern im Dezember 2020 nach Tagen	22
8. Getötete und Verletzte im Straßenverkehr in Bayern nach Altersgruppen und Geschlecht	24
9. Straßenverkehrsunfälle und Verunglückte in Bayern nach Unfalltypen	26

Vorbemerkungen

Rechtsgrundlage der Straßenverkehrsunfallstatistik ist das Gesetz über die Statistik der Straßenverkehrsunfälle (Straßenverkehrsunfallstatistikgesetz – StVUStatG) vom 15. Juni 1990 (BGBl I S. 1078 ff), zuletzt geändert durch Artikel 497 der Verordnung vom 31. August 2015 (BGBl. I S. 1474) sowie der Verordnung zur näheren Bestimmung des schwerwiegenden Unfalls mit Sachschaden im Sinne des Straßenverkehrsunfallstatistikgesetzes vom 21. Dezember 1994 (BGBl I S. 3970), geändert durch Artikel 3 der Verordnung zur Änderung der Anlage zu § 24a des Straßenverkehrsgesetzes und anderer Vorschriften vom 6. Juni 2007 (BGBl I S. 1047). Danach wird über Unfälle, bei denen infolge des Fahrverkehrs auf öffentlichen Wegen und Plätzen Personen getötet oder verletzt oder Sachschäden verursacht worden sind, laufend eine Bundesstatistik geführt. Sie dient dazu, eine aktuelle umfassende und zuverlässige Datenbasis über Struktur und Entwicklung der Straßenverkehrsunfälle zu erstellen.

Auskunftspflicht und Erhebungsumfang

Auskunftspflichtig sind die Polizeidienststellen, deren Beamte den Unfall aufgenommen haben. Entsprechend erfasst die Statistik nur die Unfälle, zu denen die Polizei herangezogen wurde; das sind insbesondere solche mit schweren Folgen.

Unfälle und Verunglückte

Nach der Schwere der Unfallfolgen werden Unfälle mit Personenschaden und Unfälle mit nur Sachschaden unterschieden. Kriterium für die Zuordnung eines Unfalls ist die jeweils schwerste Folge. Entsprechend können bei einem Unfall mit Schwerverletzten neben den Schwerverletzten noch Personen leichtverletzt worden und/oder Sachschaden entstanden sein, es kam jedoch niemand ums Leben.

Unfälle mit Personenschaden sind solche, bei denen Menschen getötet oder (schwer/leicht-) verletzt wurden. Zu den **schwerwiegenden Unfällen mit Sachschaden** zählen "schwerwiegende Unfälle mit Sachschaden (im engeren Sinne)", bei denen als Unfallursache ein Straftatbestand oder eine Ordnungswidrigkeit (Bußgeld) im Zusammenhang mit der Teilnahme am Straßenverkehr vorlag und bei denen gleichzeitig mindestens ein Kfz aufgrund eines Unfallschadens von der Unfallstelle abgeschleppt werden musste (nicht fahrbereit), sowie "sonstige Sachschadensunfälle unter dem Einfluss berauschender Mittel" (ein Unfallbeteiligter stand unter Einwirkung von Alkohol oder anderen berauschenden Mitteln und alle beteiligten Kfz waren fahrbereit).

Nur zahlenmäßig erfasst und nach der Ortsslage gegliedert (inner-, außerorts, auf Autobahnen) werden alle **übrigen Sachschadensunfälle**.

Dazu zählen alle Sachschadensunfälle

- ohne Straftatbestand oder Ordnungswidrigkeit (Bußgeld), unabhängig davon, ob ein beteiligtes Fahrzeug fahrbereit war oder nicht,
- mit Straftatbestand oder Ordnungswidrigkeit (Bußgeld) und alle Kfz fahrbereit, aber ohne Einwirkung von Alkohol oder anderen berauschenden Mitteln.

Diese Unfälle werden analog den früheren Bagatellunfällen behandelt.

Als **Verunglückte** zählen Personen (auch Mitfahrer), die beim Unfall getötet oder verletzt wurden. Dabei werden nachgewiesen als

- Getötete:
Personen, die innerhalb von 30 Tagen an den Unfallfolgen starben,
- Schwerverletzte:
Personen, die unmittelbar zu stationärer Behandlung in ein Krankenhaus eingeliefert wurden (Verbleib mindestens 24 Stunden),
- Leichtverletzte:
Personen, deren Verletzungen keinen Krankenhausaufenthalt erforderten.

Methodische Hinweise

Die ersten Ergebnisse der Statistik der Straßenverkehrsunfälle stützen sich auf die Verkehrsunfallanzeigen der den Unfall aufnehmenden Polizeibeamten, die dem Landesamt auf Datenträger übermittelt werden.

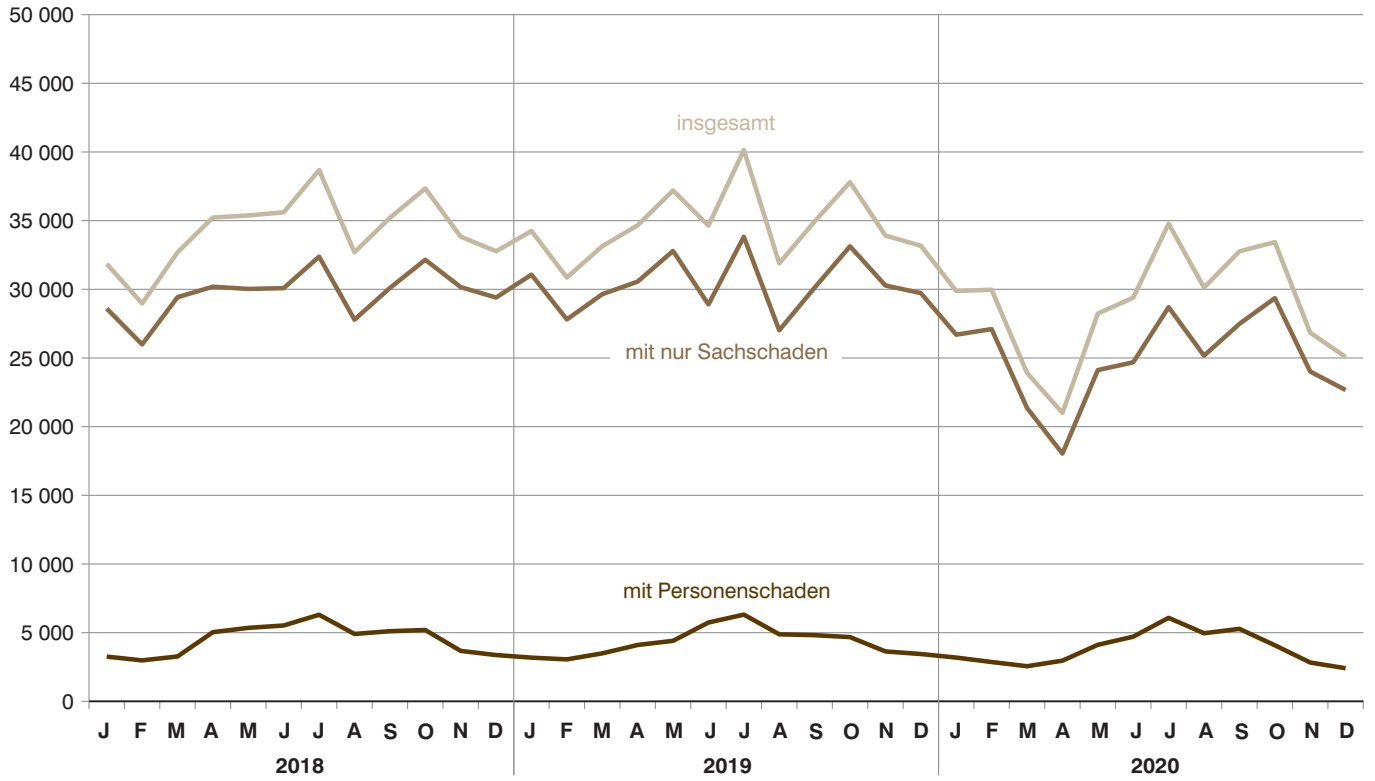
Üblicherweise können nicht alle Unfallanzeigen von der Polizei oder dem Landesamt termingerecht in die Monatsergebnisse eingearbeitet werden, da bei fehlenden oder widersprüchlichen Angaben oft zeitraubende Rückfragen nötig werden.

Die zunächst für einen Berichtsmonat übermittelten Daten werden laufend um solche Nachmeldungen ergänzt. Die Ergebnisse der monatlichen Straßenverkehrsunfallstatistik sind daher als **vorläufig** anzusehen.

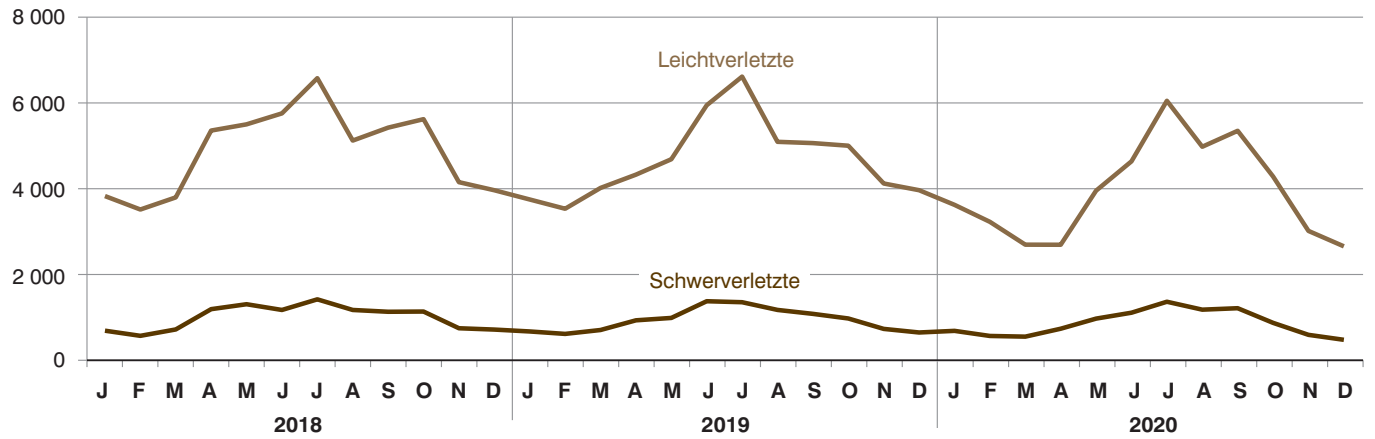
So werden die einzelnen Monatsergebnisse des laufenden Jahres 2020 erst mit Abschluss der Jahresaufbereitung etwa im April des Folgejahres 2021 endgültig.

Abb. 1
Straßenverkehrsunfälle und deren Folgen in Bayern seit Januar 2018

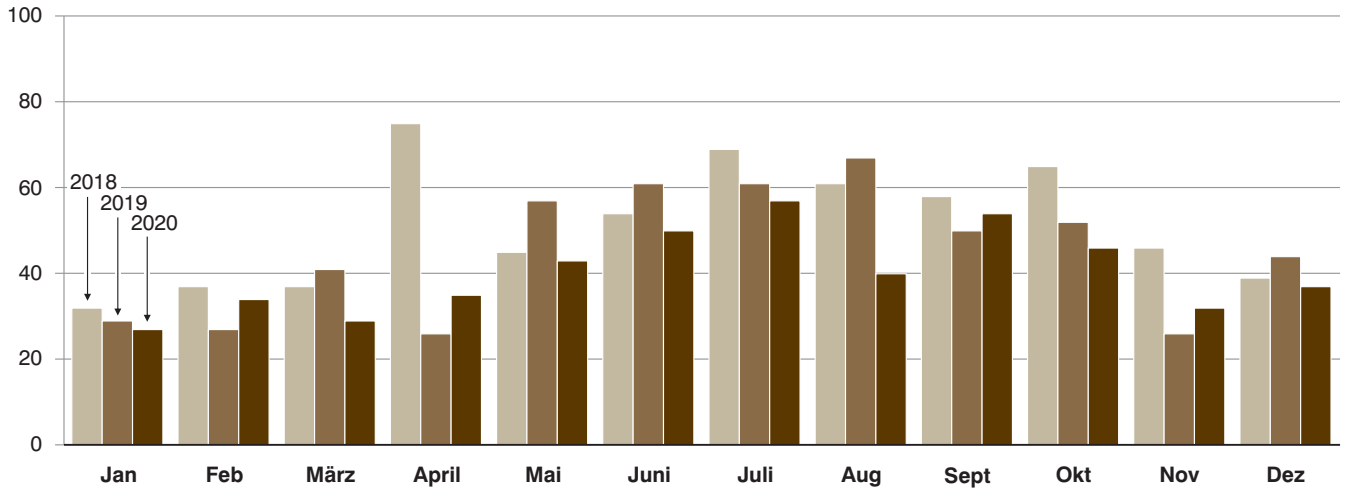
Straßenverkehrsunfälle



Verletzte Personen



Getötete Personen



1. Straßenverkehrsunfälle und Verunglückte in Bayern

Unfälle Verunglückte	Dezember			Januar - Dezember		
	2020	2019	Veränderung 2020 gegenüber 2019	2020	2019	Veränderung 2020 gegenüber 2019
	Anzahl		%	Anzahl		%
Unfälle insgesamt	25 075	33 171	-24,4	345 411	416 611	-17,1
davon Unfälle mit Personenschaden	2 408	3 445	-30,1	46 017	51 742	-11,1
Unfälle mit nur Sachschaden	22 667	29 726	-23,7	299 394	364 869	-17,9
davon schwerwiegende Unfälle mit Sachschaden (im engeren Sinne)	674	830	-18,8	6 964	8 632	-19,3
sonstige Sachschadens- unfälle unter dem Einfluss berauschender Mittel	132	185	-28,6	1 785	2 159	-17,3
übrige Sachschadens- unfälle	21 861	28 711	-23,9	290 645	354 078	-17,9
Verunglückte insgesamt	3 142	4 631	-32,2	57 663	67 620	-14,7
davon Getötete	37	44	-15,9	484	541	-10,5
Schwerverletzte	461	632	-27,1	10 135	11 067	-8,4
Leichtverletzte	2 644	3 955	-33,1	47 044	56 012	-16,0
davon Verunglückte Benutzer von						
Kraftwagen	2 189	3 322	-34,1	29 458	39 207	-24,9
Zweirädern	661	873	-24,3	24 824	24 130	2,9
davon Krafrädern m. aml. Kennz.	47	67	-29,9	4 929	5 725	-13,9
Krafrädern m. Versicherungsk.	69	89	-22,5	1 826	2 123	-14,0
Fahrrädern	545	717	-24,0	18 069	16 282	11,0
Verunglückte Fußgänger	277	417	-33,6	3 103	3 931	-21,1
Verunglückte andere Verkehrs- teilnehmer	15	19	-21,1	278	352	-21,0

2. Straßenverkehrsunfälle und Verunglückte in Bayern nach Monaten

Jahr — Monat	Unfälle				Verunglückte			
	insgesamt	Personen- schaden	davon mit		insgesamt	davon		
			nur Sachschaden			Getötete	Schwer- verletzte	Leicht- verletzte
			insgesamt	übrige Sachschadens- unfälle				
2019								
Januar	34 246	3 181	31 065	29 671	4 423	29	656	3 738
Februar	30 861	3 054	27 807	26 947	4 148	27	599	3 522
März	33 136	3 493	29 643	28 782	4 739	41	690	4 008
Januar - März	98 243	9 728	88 515	85 400	13 310	97	1 945	11 268
April	34 664	4 103	30 561	29 866	5 260	26	916	4 318
Mai	37 198	4 405	32 793	31 894	5 707	57	972	4 678
Juni	34 638	5 739	28 899	28 138	7 362	61	1 362	5 939
Januar - Juni	204 743	23 975	180 768	175 298	31 639	241	5 195	26 203
Juli	40 139	6 314	33 825	32 951	8 008	61	1 339	6 608
August	31 894	4 880	27 014	26 239	6 311	67	1 159	5 085
September	34 945	4 817	30 128	29 277	6 172	50	1 067	5 055
Januar - September	311 721	39 986	271 735	263 765	52 130	419	8 760	42 951
Oktober	37 807	4 676	33 131	32 218	6 005	52	959	4 994
November	33 912	3 635	30 277	29 384	4 854	26	716	4 112
Dezember	33 171	3 445	29 726	28 711	4 631	44	632	3 955
Januar - Dezember	416 611	51 742	364 869	354 078	67 620	541	11 067	56 012
2020¹⁾								
Januar	29 882	3 185	26 697	25 870	4 310	27	670	3 613
Februar	29 967	2 863	27 104	26 241	3 801	34	551	3 216
März	23 916	2 555	21 361	20 736	3 247	29	535	2 683
Januar - März	83 765	8 603	75 162	72 847	11 358	90	1 756	9 512
April	21 001	2 961	18 040	17 630	3 436	35	720	2 681
Mai	28 235	4 116	24 119	23 504	4 943	43	956	3 944
Juni	29 393	4 707	24 686	23 948	5 773	50	1 094	4 629
Januar - Juni	162 394	20 387	142 007	137 929	25 510	218	4 526	20 766
Juli	34 778	6 080	28 698	27 986	7 450	57	1 350	6 043
August	30 128	4 958	25 170	24 340	6 175	40	1 165	4 970
September	32 760	5 276	27 484	26 726	6 595	54	1 199	5 342
Januar - September	260 060	36 701	223 359	216 981	45 730	369	8 240	37 121
Oktober	33 439	4 082	29 357	28 480	5 178	46	857	4 275
November	26 837	2 826	24 011	23 323	3 613	32	577	3 004
Dezember	25 075	2 408	22 667	21 861	3 142	37	461	2 644
Januar - Dezember	345 411	46 017	299 394	290 645	57 663	484	10 135	47 044

¹⁾ Vorläufige Ergebnisse (einschließlich Nachmeldungen für den jeweiligen Berichtszeitraum).

3. Straßenverkehrsunfälle und Verunglückte in Bayern im Dezember 2020 nach Kreisen

Gebiet Ortslage	Straßenverkehrsunfälle			Verunglückte			
	insgesamt	davon		insgesamt	Getötete	Schwer- verletzte	Leicht- verletzte
		Unfälle mit Personenschaden	schwerwiegende Unfälle mit Sachschaden ¹⁾				
Ingolstadt, Stadt	48	39	9	44	1	3	40
innerorts	46	37	9	41	1	3	37
außerorts ohne Autobahn	1	1	-	1	-	-	1
auf Autobahnen	1	1	-	2	-	-	2
München, Landeshauptstadt	323	290	33	342	1	29	312
innerorts	306	274	32	319	-	26	293
außerorts ohne Autobahn	-	-	-	-	-	-	-
auf Autobahnen	17	16	1	23	1	3	19
Rosenheim, Stadt	28	27	1	32	-	4	28
innerorts	27	26	1	30	-	3	27
außerorts ohne Autobahn	1	1	-	2	-	1	1
auf Autobahnen	-	-	-	-	-	-	-
Altötting	29	22	7	28	-	4	24
innerorts	11	10	1	10	-	4	6
außerorts ohne Autobahn	17	12	5	18	-	-	18
auf Autobahnen	1	-	1	-	-	-	-
Berchtesgadener Land	25	16	9	22	1	4	17
innerorts	8	6	2	7	-	-	7
außerorts ohne Autobahn	15	9	6	14	1	4	9
auf Autobahnen	2	1	1	1	-	-	1
Bad Tölz-Wolfratshausen	35	27	8	42	1	12	29
innerorts	18	13	5	17	-	1	16
außerorts ohne Autobahn	15	13	2	24	1	11	12
auf Autobahnen	2	1	1	1	-	-	1
Dachau	44	33	11	48	2	5	41
innerorts	20	17	3	21	-	1	20
außerorts ohne Autobahn	16	12	4	22	2	4	16
auf Autobahnen	8	4	4	5	-	-	5
Ebersberg	40	28	12	33	-	4	29
innerorts	19	13	6	14	-	1	13
außerorts ohne Autobahn	14	11	3	15	-	3	12
auf Autobahnen	7	4	3	4	-	-	4
Eichstätt	35	20	15	30	1	13	16
innerorts	9	7	2	8	-	1	7
außerorts ohne Autobahn	23	13	10	22	1	12	9
auf Autobahnen	3	-	3	-	-	-	-
Erding	26	17	9	21	-	4	17
innerorts	19	13	6	13	-	1	12
außerorts ohne Autobahn	4	2	2	4	-	-	4
auf Autobahnen	3	2	1	4	-	3	1
Freising	44	33	11	58	-	2	56
innerorts	21	15	6	18	-	-	18
außerorts ohne Autobahn	17	13	4	21	-	2	19
auf Autobahnen	6	5	1	19	-	-	19
Fürstenfeldbruck	56	40	16	52	-	7	45
innerorts	28	21	7	24	-	5	19
außerorts ohne Autobahn	22	14	8	20	-	2	18
auf Autobahnen	6	5	1	8	-	-	8
Garmisch-Partenkirchen	21	15	6	23	-	7	16
innerorts	7	4	3	5	-	-	5
außerorts ohne Autobahn	13	11	2	18	-	7	11
auf Autobahnen	1	-	1	-	-	-	-
Landsberg am Lech	31	23	8	34	-	5	29
innerorts	9	6	3	6	-	-	6
außerorts ohne Autobahn	18	16	2	27	-	5	22
auf Autobahnen	4	1	3	1	-	-	1
Miesbach	26	17	9	20	-	4	16
innerorts	15	11	4	12	-	3	9
außerorts ohne Autobahn	6	3	3	5	-	-	5
auf Autobahnen	5	3	2	3	-	1	2
Mühlendorf a. Inn	23	19	4	27	-	7	20
innerorts	9	7	2	7	-	1	6
außerorts ohne Autobahn	11	9	2	15	-	5	10
auf Autobahnen	3	3	-	5	-	1	4
München	62	51	11	65	-	9	56
innerorts	43	38	5	40	-	5	35
außerorts ohne Autobahn	13	10	3	17	-	2	15
auf Autobahnen	6	3	3	8	-	2	6
Neuburg-Schrobenhausen	27	18	9	20	-	2	18
innerorts	15	9	6	9	-	-	9
außerorts ohne Autobahn	12	9	3	11	-	2	9
auf Autobahnen	-	-	-	-	-	-	-

¹⁾ Schwerwiegender Unfall mit Sachschaden (im engeren Sinne) sowie sonst. Unfälle unter dem Einfluss berauschender Mittel.

Noch: 3. Straßenverkehrsunfälle und Verunglückte in Bayern im Dezember 2020 nach Kreisen

Gebiet Ortslage	Straßenverkehrsunfälle			Verunglückte			
	insgesamt	davon		insgesamt	Getötete	Schwer- verletzte	Leicht- verletzte
		Unfälle mit Personenschaden	schwerwiegende Unfälle mit Sachschaden ¹⁾				
Pfaffenhofen a.d.Ilm	37	24	13	39	-	12	27
innerorts	14	7	7	7	-	1	6
außerorts ohne Autobahn	16	12	4	27	-	11	16
auf Autobahnen	7	5	2	5	-	-	5
Rosenheim	75	60	15	77	1	14	62
innerorts	36	29	7	34	-	5	29
außerorts ohne Autobahn	32	26	6	38	1	9	28
auf Autobahnen	7	5	2	5	-	-	5
Sarnberg	26	21	5	29	-	3	26
innerorts	17	13	4	18	-	2	16
außerorts ohne Autobahn	8	7	1	10	-	1	9
auf Autobahnen	1	1	-	1	-	-	1
Traunstein	58	38	20	70	3	6	61
innerorts	27	16	11	22	-	1	21
außerorts ohne Autobahn	26	19	7	44	3	4	37
auf Autobahnen	5	3	2	4	-	1	3
Weilheim-Schongau	30	21	9	28	-	9	19
innerorts	16	13	3	13	-	5	8
außerorts ohne Autobahn	14	8	6	15	-	4	11
auf Autobahnen	-	-	-	-	-	-	-
Reg.-Bez. Oberbayern	1 149	899	250	1 184	11	169	1 004
innerorts	740	605	135	695	1	69	625
außerorts ohne Autobahn	314	231	83	390	9	89	292
auf Autobahnen	95	63	32	99	1	11	87
Landshut, Stadt	27	20	7	24	1	1	22
innerorts	25	19	6	23	1	1	21
außerorts ohne Autobahn	2	1	1	1	-	-	1
auf Autobahnen	-	-	-	-	-	-	-
Passau, Stadt	12	11	1	13	-	-	13
innerorts	9	8	1	10	-	-	10
außerorts ohne Autobahn	3	3	-	3	-	-	3
auf Autobahnen	-	-	-	-	-	-	-
Straubing, Stadt	15	9	6	9	-	3	6
innerorts	13	8	5	8	-	3	5
außerorts ohne Autobahn	2	1	1	1	-	-	1
auf Autobahnen	-	-	-	-	-	-	-
Deggendorf	23	21	2	32	-	4	28
innerorts	14	13	1	17	-	2	15
außerorts ohne Autobahn	9	8	1	15	-	2	13
auf Autobahnen	-	-	-	-	-	-	-
Freyung-Grafenau	19	15	4	22	-	2	20
innerorts	7	6	1	9	-	-	9
außerorts ohne Autobahn	12	9	3	13	-	2	11
auf Autobahnen	-	-	-	-	-	-	-
Kelheim	27	20	7	25	1	3	21
innerorts	11	10	1	12	-	2	10
außerorts ohne Autobahn	12	7	5	10	1	1	8
auf Autobahnen	4	3	1	3	-	-	3
Landshut	37	27	10	33	-	3	30
innerorts	11	7	4	7	-	-	7
außerorts ohne Autobahn	22	17	5	22	-	3	19
auf Autobahnen	4	3	1	4	-	-	4
Passau	38	36	2	42	-	1	41
innerorts	9	9	-	10	-	-	10
außerorts ohne Autobahn	26	24	2	29	-	1	28
auf Autobahnen	3	3	-	3	-	-	3
Regen	16	12	4	15	-	4	11
innerorts	7	5	2	7	-	1	6
außerorts ohne Autobahn	9	7	2	8	-	3	5
auf Autobahnen	-	-	-	-	-	-	-
Rottal-Inn	27	25	2	32	-	6	26
innerorts	11	11	-	12	-	2	10
außerorts ohne Autobahn	16	14	2	20	-	4	16
auf Autobahnen	-	-	-	-	-	-	-
Straubing-Bogen	27	18	9	26	1	5	20
innerorts	8	6	2	8	1	1	6
außerorts ohne Autobahn	17	12	5	18	-	4	14
auf Autobahnen	2	-	2	-	-	-	-
Dingolfing-Landau	23	16	7	18	-	5	13
innerorts	13	9	4	10	-	4	6
außerorts ohne Autobahn	8	5	3	5	-	-	5
auf Autobahnen	2	2	-	3	-	1	2

¹⁾ Schwerwiegender Unfall mit Sachschaden (im engeren Sinne) sowie sonst. Unfälle unter dem Einfluss berauschender Mittel.

Noch: 3. Straßenverkehrsunfälle und Verunglückte in Bayern im Dezember 2020 nach Kreisen

Gebiet Ortslage	Straßenverkehrsunfälle			Verunglückte			
	insgesamt	davon		insgesamt	Getötete	Schwer- verletzte	Leicht- verletzte
		Unfälle mit Personenschaden	schwerwiegende Unfälle mit Sachschaden ¹⁾				
Reg.-Bez. Niederbayern	291	230	61	291	3	37	251
innerorts	138	111	27	133	2	16	115
außerorts ohne Autobahn	138	108	30	145	1	20	124
auf Autobahnen	15	11	4	13	-	1	12
Amberg, Stadt	14	12	2	15	-	5	10
innerorts	13	11	2	14	-	5	9
außerorts ohne Autobahn	1	1	-	1	-	-	1
auf Autobahnen	-	-	-	-	-	-	-
Regensburg, Stadt	45	33	12	38	-	6	32
innerorts	41	31	10	34	-	6	28
außerorts ohne Autobahn	2	1	1	2	-	-	2
auf Autobahnen	2	1	1	2	-	-	2
Weiden i.d.Opf., Stadt	18	13	5	17	-	-	17
innerorts	16	12	4	16	-	-	16
außerorts ohne Autobahn	1	1	-	1	-	-	1
auf Autobahnen	1	-	1	-	-	-	-
Amberg-Weizsach	23	16	7	29	2	2	25
innerorts	9	5	4	6	-	1	5
außerorts ohne Autobahn	11	8	3	16	-	1	15
auf Autobahnen	3	3	-	7	2	-	5
Cham	21	18	3	26	-	5	21
innerorts	12	11	1	12	-	1	11
außerorts ohne Autobahn	9	7	2	14	-	4	10
auf Autobahnen	-	-	-	-	-	-	-
Neumarkt i.d.Opf.	36	27	9	36	-	7	29
innerorts	13	10	3	14	-	2	12
außerorts ohne Autobahn	23	17	6	22	-	5	17
auf Autobahnen	-	-	-	-	-	-	-
Neustadt a.d.Waldnaab	18	17	1	22	1	3	18
innerorts	9	8	1	11	1	1	9
außerorts ohne Autobahn	9	9	-	11	-	2	9
auf Autobahnen	-	-	-	-	-	-	-
Regensburg	36	28	8	39	-	13	26
innerorts	12	11	1	16	-	2	14
außerorts ohne Autobahn	18	11	7	14	-	8	6
auf Autobahnen	6	6	-	9	-	3	6
Schwandorf	37	24	13	29	-	4	25
innerorts	18	11	7	14	-	4	10
außerorts ohne Autobahn	16	11	5	13	-	-	13
auf Autobahnen	3	2	1	2	-	-	2
Tirschenreuth	13	10	3	14	-	2	12
innerorts	-	-	-	-	-	-	-
außerorts ohne Autobahn	12	10	2	14	-	2	12
auf Autobahnen	1	-	1	-	-	-	-
Reg.-Bez. Oberpfalz	261	198	63	265	3	47	215
innerorts	143	110	33	137	1	22	114
außerorts ohne Autobahn	102	76	26	108	-	22	86
auf Autobahnen	16	12	4	20	2	3	15
Bamberg, Stadt	25	19	6	21	-	2	19
innerorts	23	17	6	18	-	1	17
außerorts ohne Autobahn	1	1	-	1	-	-	1
auf Autobahnen	1	1	-	2	-	1	1
Bayreuth, Stadt	23	19	4	29	-	-	29
innerorts	20	16	4	21	-	-	21
außerorts ohne Autobahn	1	1	-	3	-	-	3
auf Autobahnen	2	2	-	5	-	-	5
Coburg, Stadt	9	7	2	8	-	1	7
innerorts	8	6	2	7	-	1	6
außerorts ohne Autobahn	1	1	-	1	-	-	1
auf Autobahnen	-	-	-	-	-	-	-
Hof, Stadt	15	10	5	10	-	-	10
innerorts	13	9	4	9	-	-	9
außerorts ohne Autobahn	2	1	1	1	-	-	1
auf Autobahnen	-	-	-	-	-	-	-
Bamberg	45	33	12	42	-	6	36
innerorts	16	10	6	12	-	1	11
außerorts ohne Autobahn	18	14	4	15	-	1	14
auf Autobahnen	11	9	2	15	-	4	11
Bayreuth	27	18	9	27	2	8	17
innerorts	6	4	2	5	-	-	5
außerorts ohne Autobahn	15	10	5	16	2	7	7
auf Autobahnen	6	4	2	6	-	1	5

¹⁾ Schwerwiegender Unfall mit Sachschaden (im engeren Sinne) sowie sonst. Unfälle unter dem Einfluss berauschender Mittel.

Noch: 3. Straßenverkehrsunfälle und Verunglückte in Bayern im Dezember 2020 nach Kreisen

Gebiet Ortslage	Straßenverkehrsunfälle			Verunglückte			
	insgesamt	davon		insgesamt	Getötete	Schwer- verletzte	Leicht- verletzte
		Unfälle mit Personenschaden	schwerwiegende Unfälle mit Sachschaden ¹⁾				
Coburg	15	10	5	13	-	2	11
innerorts	6	5	1	6	-	-	6
außerorts ohne Autobahn	4	3	1	5	-	2	3
auf Autobahnen	5	2	3	2	-	-	2
Forchheim	27	25	2	33	1	5	27
innerorts	15	14	1	17	1	2	14
außerorts ohne Autobahn	8	7	1	9	-	3	6
auf Autobahnen	4	4	-	7	-	-	7
Hof	28	11	17	13	-	3	10
innerorts	8	4	4	5	-	1	4
außerorts ohne Autobahn	12	6	6	7	-	2	5
auf Autobahnen	8	1	7	1	-	-	1
Kronach	11	9	2	10	-	2	8
innerorts	5	4	1	4	-	1	3
außerorts ohne Autobahn	6	5	1	6	-	1	5
auf Autobahnen	-	-	-	-	-	-	-
Kulmbach	21	16	5	24	1	3	20
innerorts	5	4	1	5	-	-	5
außerorts ohne Autobahn	16	12	4	19	1	3	15
auf Autobahnen	-	-	-	-	-	-	-
Lichtenfels	8	8	-	9	-	1	8
innerorts	3	3	-	3	-	1	2
außerorts ohne Autobahn	5	5	-	6	-	-	6
auf Autobahnen	-	-	-	-	-	-	-
Wunsiedel i. Fichtelgebirge	12	7	5	10	-	-	10
innerorts	6	4	2	6	-	-	6
außerorts ohne Autobahn	3	2	1	2	-	-	2
auf Autobahnen	3	1	2	2	-	-	2
Reg.-Bez. Oberfranken	266	192	74	249	4	33	212
innerorts	134	100	34	118	1	8	109
außerorts ohne Autobahn	92	68	24	91	3	19	69
auf Autobahnen	40	24	16	40	-	6	34
Ansbach, Stadt	12	10	2	13	-	1	12
innerorts	9	7	2	8	-	-	8
außerorts ohne Autobahn	2	2	-	4	-	-	4
auf Autobahnen	1	1	-	1	-	1	-
Erlangen, Stadt	29	22	7	24	-	5	19
innerorts	28	21	7	23	-	5	18
außerorts ohne Autobahn	1	1	-	1	-	-	1
auf Autobahnen	-	-	-	-	-	-	-
Fürth, Stadt	17	14	3	20	-	6	14
innerorts	15	13	2	19	-	5	14
außerorts ohne Autobahn	1	1	-	1	-	1	-
auf Autobahnen	1	-	1	-	-	-	-
Nürnberg, Stadt	83	69	14	82	-	10	72
innerorts	79	67	12	80	-	10	70
außerorts ohne Autobahn	2	1	1	1	-	-	1
auf Autobahnen	2	1	1	1	-	-	1
Schwabach, Stadt	11	7	4	17	1	6	10
innerorts	8	5	3	8	-	1	7
außerorts ohne Autobahn	-	-	-	-	-	-	-
auf Autobahnen	3	2	1	9	1	5	3
Ansbach	51	35	16	49	1	11	37
innerorts	15	11	4	11	-	2	9
außerorts ohne Autobahn	29	20	9	34	1	7	26
auf Autobahnen	7	4	3	4	-	2	2
Erlangen-Höchstadt	31	18	13	24	-	3	21
innerorts	13	7	6	8	-	1	7
außerorts ohne Autobahn	12	8	4	12	-	2	10
auf Autobahnen	6	3	3	4	-	-	4
Fürth	22	18	4	24	-	7	17
innerorts	13	10	3	11	-	4	7
außerorts ohne Autobahn	9	8	1	13	-	3	10
auf Autobahnen	-	-	-	-	-	-	-
Nürnberger Land	49	29	20	33	-	10	23
innerorts	22	17	5	18	-	6	12
außerorts ohne Autobahn	14	8	6	9	-	2	7
auf Autobahnen	13	4	9	6	-	2	4
Neustadt a.d.A.-Bad Windsheim	27	23	4	31	-	3	28
innerorts	10	10	-	13	-	3	10
außerorts ohne Autobahn	17	13	4	18	-	-	18
auf Autobahnen	-	-	-	-	-	-	-

¹⁾ Schwerwiegender Unfall mit Sachschaden (im engeren Sinne) sowie sonst. Unfälle unter dem Einfluss berauschender Mittel.

Noch: 3. Straßenverkehrsunfälle und Verunglückte in Bayern im Dezember 2020 nach Kreisen

Gebiet Ortslage	Straßenverkehrsunfälle			Verunglückte			
	insgesamt	davon		insgesamt	Getötete	Schwer- verletzte	Leicht- verletzte
		Unfälle mit Personenschaden	schwerwiegende Unfälle mit Sachschaden ¹⁾				
Roth	37	21	16	24	-	1	23
innerorts	10	6	4	8	-	-	8
außerorts ohne Autobahn	13	9	4	10	-	1	9
auf Autobahnen	14	6	8	6	-	-	6
Weißenburg-Gunzenhausen	14	10	4	19	-	2	17
innerorts	6	4	2	8	-	1	7
außerorts ohne Autobahn	8	6	2	11	-	1	10
auf Autobahnen	-	-	-	-	-	-	-
Reg.-Bez. Mittelfranken	383	276	107	360	2	65	293
innerorts	228	178	50	215	-	38	177
außerorts ohne Autobahn	108	77	31	114	1	17	96
auf Autobahnen	47	21	26	31	1	10	20
Aschaffenburg, Stadt	23	17	6	19	-	4	15
innerorts	16	13	3	13	-	3	10
außerorts ohne Autobahn	5	3	2	5	-	1	4
auf Autobahnen	2	1	1	1	-	-	1
Schweinfurt, Stadt	21	13	8	18	-	-	18
innerorts	21	13	8	18	-	-	18
außerorts ohne Autobahn	-	-	-	-	-	-	-
auf Autobahnen	-	-	-	-	-	-	-
Würzburg, Stadt	46	41	5	49	-	3	46
innerorts	39	37	2	43	-	3	40
außerorts ohne Autobahn	3	2	1	2	-	-	2
auf Autobahnen	4	2	2	4	-	-	4
Aschaffenburg	46	20	26	24	-	4	20
innerorts	26	13	13	14	-	3	11
außerorts ohne Autobahn	12	4	8	6	-	-	6
auf Autobahnen	8	3	5	4	-	1	3
Bad Kissingen	20	12	8	18	-	2	16
innerorts	9	6	3	7	-	1	6
außerorts ohne Autobahn	6	5	1	10	-	1	9
auf Autobahnen	5	1	4	1	-	-	1
Rhön-Grabfeld	15	11	4	15	-	3	12
innerorts	7	5	2	6	-	2	4
außerorts ohne Autobahn	8	6	2	9	-	1	8
auf Autobahnen	-	-	-	-	-	-	-
Haßberge	28	21	7	24	-	6	18
innerorts	13	7	6	7	-	1	6
außerorts ohne Autobahn	14	14	-	17	-	5	12
auf Autobahnen	1	-	1	-	-	-	-
Kitzingen	18	10	8	12	-	-	12
innerorts	5	4	1	5	-	-	5
außerorts ohne Autobahn	6	5	1	6	-	-	6
auf Autobahnen	7	1	6	1	-	-	1
Miltenberg	28	20	8	25	1	7	17
innerorts	14	11	3	13	-	1	12
außerorts ohne Autobahn	14	9	5	12	1	6	5
auf Autobahnen	-	-	-	-	-	-	-
Main-Spessart	20	13	7	16	1	3	12
innerorts	10	7	3	7	-	2	5
außerorts ohne Autobahn	8	6	2	9	1	1	7
auf Autobahnen	2	-	2	-	-	-	-
Schweinfurt	19	10	9	10	-	1	9
innerorts	7	4	3	4	-	1	3
außerorts ohne Autobahn	8	5	3	5	-	-	5
auf Autobahnen	4	1	3	1	-	-	1
Würzburg	35	27	8	37	1	7	29
innerorts	10	8	2	9	-	-	9
außerorts ohne Autobahn	14	11	3	13	-	3	10
auf Autobahnen	11	8	3	15	1	4	10
Reg.-Bez. Unterfranken	319	215	104	267	3	40	224
innerorts	177	128	49	146	-	17	129
außerorts ohne Autobahn	98	70	28	94	2	18	74
auf Autobahnen	44	17	27	27	1	5	21
Augsburg, Stadt	77	58	19	75	1	3	71
innerorts	73	55	18	61	-	2	59
außerorts ohne Autobahn	3	2	1	12	1	-	11
auf Autobahnen	1	1	-	2	-	1	1
Kaufbeuren, Stadt	8	8	-	9	-	1	8
innerorts	7	7	-	7	-	1	6
außerorts ohne Autobahn	1	1	-	2	-	-	2
auf Autobahnen	-	-	-	-	-	-	-

¹⁾ Schwerwiegender Unfall mit Sachschaden (im engeren Sinne) sowie sonst. Unfälle unter dem Einfluss berauschender Mittel.

Noch: 3. Straßenverkehrsunfälle und Verunglückte in Bayern im Dezember 2020 nach Kreisen

Gebiet Ortslage	Straßenverkehrsunfälle			Verunglückte			
	insgesamt	davon		insgesamt	Getötete	Schwer- verletzte	Leicht- verletzte
		Unfälle mit Personenschaden	schwerwiegende Unfälle mit Sachschaden ¹⁾				
Kempton (Allgäu), Stadt	27	19	8	24	-	1	23
innerorts	23	18	5	22	-	1	21
außerorts ohne Autobahn	4	1	3	2	-	-	2
auf Autobahnen	-	-	-	-	-	-	-
Memmingen, Stadt	14	13	1	14	-	2	12
innerorts	14	13	1	14	-	2	12
außerorts ohne Autobahn	-	-	-	-	-	-	-
auf Autobahnen	-	-	-	-	-	-	-
Aichach-Friedberg	36	29	7	47	1	12	34
innerorts	16	13	3	17	-	3	14
außerorts ohne Autobahn	11	8	3	15	1	5	9
auf Autobahnen	9	8	1	15	-	4	11
Augsburg	77	60	17	74	4	5	65
innerorts	40	33	7	38	2	3	33
außerorts ohne Autobahn	27	21	6	27	2	2	23
auf Autobahnen	10	6	4	9	-	-	9
Dillingen a.d.Donau	27	17	10	23	1	5	17
innerorts	12	9	3	13	-	4	9
außerorts ohne Autobahn	15	8	7	10	1	1	8
auf Autobahnen	-	-	-	-	-	-	-
Günzburg	49	33	16	53	1	7	45
innerorts	27	19	8	26	1	2	23
außerorts ohne Autobahn	6	5	1	6	-	1	5
auf Autobahnen	16	9	7	21	-	4	17
Neu-Ulm	51	41	10	50	-	5	45
innerorts	32	27	5	29	-	3	26
außerorts ohne Autobahn	11	9	2	10	-	1	9
auf Autobahnen	8	5	3	11	-	1	10
Lindau (Bodensee)	32	18	14	21	1	2	18
innerorts	15	11	4	12	-	1	11
außerorts ohne Autobahn	15	6	9	8	1	1	6
auf Autobahnen	2	1	1	1	-	-	1
Ostallgäu	30	20	10	31	-	2	29
innerorts	10	8	2	11	-	1	10
außerorts ohne Autobahn	18	11	7	19	-	1	18
auf Autobahnen	2	1	1	1	-	-	1
Unterallgäu	51	35	16	51	2	11	38
innerorts	18	12	6	14	2	4	8
außerorts ohne Autobahn	24	17	7	23	-	4	19
auf Autobahnen	9	6	3	14	-	3	11
Donau-Ries	32	23	9	26	-	10	16
innerorts	16	14	2	15	-	6	9
außerorts ohne Autobahn	16	9	7	11	-	4	7
auf Autobahnen	-	-	-	-	-	-	-
Oberallgäu	34	24	10	28	-	4	24
innerorts	11	8	3	8	-	2	6
außerorts ohne Autobahn	21	15	6	19	-	2	17
auf Autobahnen	2	1	1	1	-	-	1
Reg.-Bez. Schwaben	545	398	147	526	11	70	445
innerorts	314	247	67	287	5	35	247
außerorts ohne Autobahn	172	113	59	164	6	22	136
auf Autobahnen	59	38	21	75	-	13	62
Bayern	3 214	2 408	806	3 142	37	461	2 644
innerorts	1 874	1 479	395	1 731	10	205	1 516
außerorts ohne Autobahn	1 024	743	281	1 106	22	207	877
auf Autobahnen	316	186	130	305	5	49	251
Kreisfreie Städte	970	800	170	966	5	96	865
Landkreise	2 244	1 608	636	2 176	32	365	1 779

¹⁾ Schwerwiegender Unfall mit Sachschaden (im engeren Sinne) sowie sonst. Unfälle unter dem Einfluss berauschender Mittel.

4. Straßenverkehrsunfälle und Verunglückte in Bayern nach Straßenarten

Straßenart Ortslage	2020				2019				Zu- bzw. Abnahme (-)			
	Unfälle mit Personen- schaden	Verunglückte			Unfälle mit Personen- schaden	Verunglückte			Unfälle mit Personen- schaden	Getötete	Schwer- verletzte	Leicht- verletzte
		Getötete	Schwer- verletzte	Leicht- verletzte		Getötete	Schwer- verletzte	Leicht- verletzte				
	Anzahl								%			
Dezember												
Autobahnen	186	5	49	251	297	11	52	426	-37,4	X	-5,8	-41,1
Bundesstraßen	406	11	95	487	595	13	106	771	-31,8	-15,4	-10,4	-36,8
innerorts	179	4	21	202	252	1	21	306	-29,0	X	-	-34,0
außerorts	227	7	74	285	343	12	85	465	-33,8	X	-12,9	-38,7
Landesstraßen	497	16	81	603	701	5	157	822	-29,1	X	-48,4	-26,6
innerorts	236	4	20	272	330	-	53	370	-28,5	X	-62,3	-26,5
außerorts	261	12	61	331	371	5	104	452	-29,6	X	-41,3	-26,8
Kreisstraßen	287	3	67	302	416	8	90	458	-31,0	X	-25,6	-34,1
innerorts	109	1	16	111	158	3	22	172	-31,0	X	-27,3	-35,5
außerorts	178	2	51	191	258	5	68	286	-31,0	X	-25,0	-33,2
Andere Straßen	1 032	2	169	1 001	1 436	7	227	1 478	-28,1	X	-25,6	-32,3
innerorts	955	1	148	931	1 340	5	189	1 389	-28,7	X	-21,7	-33,0
außerorts	77	1	21	70	96	2	38	89	-19,8	X	-44,7	-21,3
Insgesamt	2 408	37	461	2 644	3 445	44	632	3 955	-30,1	-15,9	-27,1	-33,1
innerorts	1 479	10	205	1 516	2 080	9	285	2 237	-28,9	X	-28,1	-32,2
außerorts	929	27	256	1 128	1 365	35	347	1 718	-31,9	-22,9	-26,2	-34,3
Januar - Dezember												
Autobahnen	2 866	44	678	3 770	3 838	86	916	5 292	-25,3	-48,8	-26,0	-28,8
Bundesstraßen	6 421	108	1 483	7 420	8 009	125	1 892	9 727	-19,8	-13,6	-21,6	-23,7
innerorts	2 997	17	426	3 354	3 592	17	495	4 130	-16,6	-	-13,9	-18,8
außerorts	3 424	91	1 057	4 066	4 417	108	1 397	5 597	-22,5	-15,7	-24,3	-27,4
Landesstraßen	8 810	129	2 157	9 505	10 297	129	2 595	11 512	-14,4	-	-16,9	-17,4
innerorts	4 078	21	676	4 312	4 626	22	771	5 106	-11,8	-4,5	-12,3	-15,6
außerorts	4 732	108	1 481	5 193	5 671	107	1 824	6 406	-16,6	0,9	-18,8	-18,9
Kreisstraßen	5 125	81	1 491	5 040	5 901	89	1 581	6 030	-13,2	-9,0	-5,7	-16,4
innerorts	2 078	13	411	2 079	2 306	11	434	2 348	-9,9	18,2	-5,3	-11,5
außerorts	3 047	68	1 080	2 961	3 595	78	1 147	3 682	-15,2	-12,8	-5,8	-19,6
Andere Straßen	22 795	122	4 326	21 309	23 697	112	4 083	23 451	-3,8	8,9	6,0	-9,1
innerorts	20 393	72	3 484	19 449	21 714	83	3 428	21 727	-6,1	-13,3	1,6	-10,5
außerorts	2 402	50	842	1 860	1 983	29	655	1 724	21,1	72,4	28,5	7,9
Insgesamt	46 017	484	10 135	47 044	51 742	541	11 067	56 012	-11,1	-10,5	-8,4	-16,0
innerorts	29 546	123	4 997	29 194	32 238	133	5 128	33 311	-8,4	-7,5	-2,6	-12,4
außerorts	16 471	361	5 138	17 850	19 504	408	5 939	22 701	-15,6	-11,5	-13,5	-21,4

5. Verunglückte im Straßenverkehr in Bayern nach

Art der Verkehrsbeteiligung Ortslage	Getötete						Schwerverletzte					
	Dezember		Zu- bzw. Abnahme (-)	Januar - Dezember		Zu- bzw. Abnahme (-)	Dezember		Zu- bzw. Abnahme (-)	Januar - Dezember		Zu- bzw. Abnahme (-)
	2020	2019		2020	2019		2020	2019		2020	2019	
	Anzahl		%	Anzahl		%	Anzahl		%	Anzahl		%
Fahrer und Mitfahrer von												
Kraftködern mit Versicherungs- kennzeichen	-	1	X	11	15	-26,7	5	12	X	307	357	-14,0
innerorts	-	-	-	3	2	X	4	10	X	221	262	-15,6
außerorts	-	1	X	8	13	X	1	2	X	86	95	-9,5
davon												
Mofas, Kleinkraftködern	-	1	X	11	14	-21,4	5	12	X	284	347	-18,2
innerorts	-	-	-	3	1	X	4	10	X	207	253	-18,2
außerorts	-	1	X	8	13	X	1	2	X	77	94	-18,1
S-Pedelecs	-	-	-	-	1	X	-	-	-	16	4	X
innerorts	-	-	-	-	1	X	-	-	-	11	3	X
außerorts	-	-	-	-	-	-	-	-	-	5	1	X
drei- und leichten vierrädriren Kfz	-	-	-	-	-	-	-	-	-	7	6	X
innerorts	-	-	-	-	-	-	-	-	-	3	6	X
außerorts	-	-	-	-	-	-	-	-	-	4	-	X
Kraftködern mit amtlichem Kennzeichen	-	-	-	117	103	13,6	12	10	20,0	1 624	1 869	-13,1
innerorts	-	-	-	16	20	-20,0	9	3	X	530	620	-14,5
außerorts	-	-	-	101	83	21,7	3	7	X	1 094	1 249	-12,4
davon												
zwei- und drei- rädriren Kraft- fahrzeuoen	-	-	-	116	99	17,2	12	10	20,0	1 599	1 828	-12,5
innerorts	-	-	-	16	18	-11,1	9	3	X	519	600	-13,5
außerorts	-	-	-	100	81	23,5	3	7	X	1 080	1 228	-12,1
drei- und schweren vierrädriren Kfz	-	-	-	1	4	X	-	-	-	25	41	-39,0
innerorts	-	-	-	-	2	X	-	-	-	11	20	-45,0
außerorts	-	-	-	1	2	X	-	-	-	14	21	-33,3
Personenkraftwagen	22	25	-12,0	200	244	-18,0	246	374	-34,2	3 299	4 408	-25,2
innerorts	2	1	X	13	15	-13,3	35	77	-54,5	689	896	-23,1
außerorts	20	24	-16,7	187	229	-18,3	211	297	-29,0	2 610	3 512	-25,7
darunter												
im Alter von 18 bis unter 25 Jahren	1	2	X	39	52	-25,0	41	85	-51,8	666	886	-24,8
innerorts	-	-	-	-	2	X	7	14	X	102	156	-34,6
außerorts	1	2	X	39	50	-22,0	34	71	-52,1	564	730	-22,7
Wohnmobilen	-	-	-	-	1	X	4	-	X	14	21	-33,3
innerorts	-	-	-	-	-	-	-	-	-	1	1	-
außerorts	-	-	-	-	1	X	4	-	X	13	20	-35,0
Bussen	-	-	-	1	1	-	3	2	X	47	53	-11,3
innerorts	-	-	-	1	-	X	2	2	-	37	41	-9,8
außerorts	-	-	-	-	1	X	1	-	X	10	12	-16,7
Güterkraftfahrzeuoen	1	5	X	14	25	-44,0	11	15	-26,7	169	227	-25,6
innerorts	-	-	-	2	2	-	1	1	-	17	21	-19,0
außerorts	1	5	X	12	23	-47,8	10	14	-28,6	152	206	-26,2
dar												
Liefer- und Lastkraftwagen mit zul. Gesamtgewicht bis einschl. 3 500 kg ¹⁾	1	3	X	7	10	X	5	7	X	77	112	-31,3
innerorts	-	-	-	1	1	-	-	-	-	8	11	X
außerorts	1	3	X	6	9	X	5	7	X	69	101	-31,7
Liefer- und Lastkraftwagen mit zul. Gesamtgewicht über 3 500 kg ¹⁾	-	2	X	1	6	X	3	4	X	42	43	-2,3
innerorts	-	-	-	-	1	X	1	1	-	6	6	-
außerorts	-	2	X	1	5	X	2	3	X	36	37	-2,7
Sattelzugmaschinen	-	-	-	6	9	X	3	4	X	47	62	-24,2
innerorts	-	-	-	1	-	X	-	-	-	2	1	X
außerorts	-	-	-	5	9	X	3	4	X	45	61	-26,2
Landwirtschaftlichen												
Zugmaschinen	1	-	X	6	9	X	2	-	X	60	56	7,1
innerorts	-	-	-	2	3	X	-	-	-	19	25	-24,0
außerorts	1	-	X	4	6	X	2	-	X	41	31	32,3
übrigen Kraftfahrzeuoen	-	-	-	4	3	X	3	2	X	74	36	X
innerorts	-	-	-	3	1	X	2	2	-	58	23	X
außerorts	-	-	-	1	2	X	1	-	X	16	13	23,1
Kraftfahrzeuoen zusammen	24	31	-22,6	353	401	-12,0	286	415	-31,1	5 594	7 027	-20,4
innerorts	2	1	X	40	43	-7,0	53	95	-44,2	1 572	1 889	-16,8
außerorts	22	30	-26,7	313	358	-12,6	233	320	-27,2	4 022	5 138	-21,7

¹⁾ Ohne Lastkraftwagen mit Tankauflage.

Art der Verkehrsbeteiligung und Ortslage

Leichtverletzte					Verunglückte insgesamt					Art der Verkehrsbeteiligung Ortslage			
Dezember		Zu- bzw. Abnahme (-)	Januar - Dezember		Zu- bzw. Abnahme (-)	Dezember		Zu- bzw. Abnahme (-)	Januar - Dezember			Zu- bzw. Abnahme (-)	
2020	2019		2020	2019		2020	2019		2020				2019
Anzahl	%	Anzahl	%	Anzahl	%	Anzahl	%	Anzahl	%				
Fahrer und Mitfahrer von													
Krafträdern mit Versicherungs-													
64	76	-15,8	1 508	1 751	-13,9	69	89	-22,5	1 826	2 123	-14,0 kennzeichnen	
57	70	-18,6	1 267	1 474	-14,0	61	80	-23,8	1 491	1 738	-14,2 innerorts	
7	6	X	241	277	-13,0	8	9	X	335	385	-13,0 außerorts	
davon													
61	71	-14,1	1 451	1 696	-14,4	66	84	-21,4	1 746	2 057	-15,1 Mofas, Kleinkrafträdern	
54	67	-19,4	1 226	1 438	-14,7	58	77	-24,7	1 436	1 692	-15,1 innerorts	
7	4	X	225	258	-12,8	8	7	X	310	365	-15,1 außerorts	
1	1	-	28	23	21,7	1	1	-	44	28	57,1 S-Pedelecs	
1	-	X	22	16	37,5	1	-	X	33	20	65,0 innerorts	
-	1	X	6	7	X	-	1	X	11	8	X außerorts	
drei- und leichten													
2	4	X	29	32	-9,4	2	4	X	36	38	-5,3 vierradrigen Kfz.	
2	3	X	19	20	-5,0	2	3	X	22	26	-15,4 innerorts	
-	1	X	10	12	-16,7	-	1	X	14	12	16,7 außerorts	
Krafträdern mit amtlichem													
35	57	-38,6	3 188	3 753	-15,1	47	67	-29,9	4 929	5 725	-13,9 Kennzeichen	
24	48	-50,0	1 753	2 101	-16,6	33	51	-35,3	2 299	2 741	-16,1 innerorts	
11	9	X	1 435	1 652	-13,1	14	16	-12,5	2 630	2 984	-11,9 außerorts	
davon													
33	57	-42,1	3 115	3 704	-15,9	45	67	-32,8	4 830	5 631	-14,2 zweiradrigen Kraft-	
23	48	-52,1	1 710	2 071	-17,4	32	51	-37,3	2 245	2 689	-16,5 fahrzeugen	
10	9	X	1 405	1 633	-14,0	13	16	-18,8	2 585	2 942	-12,1 innerorts	
drei- und schweren													
2	-	X	73	49	49,0	2	-	X	99	94	5,3 vierradrigen Kfz.	
1	-	X	43	30	43,3	1	-	X	54	52	3,8 innerorts	
1	-	X	30	19	57,9	1	-	X	45	42	7,1 außerorts	
1 748	2 753	-36,5	23 848	31 924	-25,3	2 016	3 152	-36,0	27 347	36 576	-25,2 Personenkraftwagen	
786	1 165	-32,5	10 660	13 895	-23,3	823	1 243	-33,8	11 362	14 806	-23,3 innerorts	
962	1 588	-39,4	13 188	18 029	-26,9	1 193	1 909	-37,5	15 985	21 770	-26,6 außerorts	
darunter													
397	618	-35,8	5 119	6 795	-24,7	439	705	-37,7	5 824	7 733	-24,7	im Alter von 18 bis unter	
154	229	-32,8	2 049	2 729	-24,9	161	243	-33,7	2 151	2 887	-25,5 25 Jahren	
243	389	-37,5	3 070	4 066	-24,5	278	462	-39,8	3 673	4 846	-24,2 innerorts	
1	-	X	38	57	-33,3	5	-	X	52	79	-34,2 außerorts	
-	-	-	15	6	X	-	-	-	16	7	X Wohnmobilen	
1	-	X	23	51	-54,9	5	-	X	36	72	-50,0 innerorts	
38	43	-11,6	427	724	-41,0	41	45	-8,9	475	778	-38,9 außerorts	
8	40	X	316	621	-49,1	10	42	-76,2	354	662	-46,5 Bussen	
30	3	X	111	103	7,8	31	3	X	121	116	4,3 innerorts	
83	81	2,5	815	1 065	-23,5	95	101	-5,9	998	1 317	-24,2 außerorts	
19	21	-9,5	220	252	-12,7	20	22	-9,1	239	275	-13,1 Güterkraftfahrzeugen	
64	60	6,7	595	813	-26,8	75	79	-5,1	759	1 042	-27,2 innerorts	
dar. Liefer- und Lastkraftwagen													
45	55	-18,2	424	571	-25,7	51	65	-21,5	508	693	-26,7	mit zul. Gesamtgewicht. bis	
13	16	-18,8	151	173	-12,7	13	16	-18,8	160	185	-13,5 einschl. 3 500 kg ¹⁾	
32	39	-17,9	273	398	-31,4	38	49	-22,4	348	508	-31,5 innerorts	
Liefer- und Lastkraftwagen													
19	12	58,3	209	268	-22,0	22	18	22,2	252	317	-20,5	mit zul. Gesamtgewicht. bis	
4	3	X	52	51	2,0	5	4	X	58	58	- über 3 500 kg ¹⁾	
15	9	X	157	217	-27,6	17	14	21,4	194	259	-25,1 innerorts	
14	12	16,7	149	188	-20,7	17	16	6,3	202	259	-22,0 außerorts	
1	1	-	10	14	-28,6	1	1	-	13	15	-13,3 Sattelzugmaschinen	
13	11	18,2	139	174	-20,1	16	15	6,7	189	244	-22,5 innerorts	
Landwirtschaftlichen													
5	3	X	110	128	-14,1	8	3	X	176	193	-8,8 Zugmaschinen	
-	1	X	37	49	-24,5	-	1	X	58	77	-24,7 innerorts	
5	2	X	73	79	-7,6	8	2	X	118	116	1,7 außerorts	
21	19	10,5	332	225	47,6	24	21	14,3	410	264	55,3 übrigen Kraftfahrzeugen	
15	16	-6,3	273	182	50,0	17	18	-5,6	334	206	62,1 innerorts	
6	3	X	59	43	37,2	7	3	X	76	58	31,0 außerorts	
1 995	3 032	-34,2	30 266	39 627	-23,6	2 305	3 478	-33,7	36 213	47 055	-23,0 Kraftfahrzeugen zusammen	
909	1 361	-33,2	14 541	18 580	-21,7	964	1 457	-33,8	16 153	20 512	-21,3 innerorts	
1 086	1 671	-35,0	15 725	21 047	-25,3	1 341	2 021	-33,6	20 060	26 543	-24,4 außerorts	

Noch: 5. Verunglückte im Straßenverkehr in Bayern nach

Art der Verkehrsbeteiligung Ortslage	Getötete						Schwerverletzte					
	Dezember		Zu- bzw. Abnah- me (-)	Januar - Dezember		Zu- bzw. Abnah- me (-)	Dezember		Zu- bzw. Abnah- me (-)	Januar - Dezember		Zu- bzw. Abnah- me (-)
	2020	2019		2020	2019		2020	2019		2020	2019	
	Anzahl		%	Anzahl		%	Anzahl		%	Anzahl		%
Fahrer und Mitfahrer von												
Fahrrädern	1	4	X	68	77	-11,7	113	127	-11,0	3 839	3 111	23,4
innerorts	1	2	X	41	48	-14,6	95	107	-11,2	2 791	2 389	16,8
außerorts	-	2	X	27	29	-6,9	18	20	-10,0	1 048	722	45,2
und zwar												
Pedelecs	-	1	X	25	18	38,9	20	30	-33,3	907	573	58,3
innerorts	-	-	-	13	9	X	16	22	-27,3	580	385	50,6
außerorts	-	1	X	12	9	X	4	8	X	327	188	73,9
unter 15 Jahren	-	-	-	1	1	-	1	4	X	223	192	16,1
innerorts	-	-	-	1	1	-	1	4	X	165	169	-2,4
außerorts	-	-	-	-	-	-	-	-	-	58	23	X
anderen Fahrzeugen	-	-	-	3	4	X	-	2	X	30	40	-25,0
innerorts	-	-	-	1	2	X	-	2	X	22	32	-31,3
außerorts	-	-	-	2	2	-	-	-	-	8	8	-
Fußgänger	12	9	X	60	58	3,4	61	88	-30,7	659	876	-24,8
innerorts	7	6	X	41	40	2,5	56	81	-30,9	599	809	-26,0
außerorts	5	3	X	19	18	5,6	5	7	X	60	67	-10,4
und zwar												
Fußgänger mit Sport- oder Spielgeräten	-	-	-	2	-	X	3	-	X	23	19	21,1
innerorts	-	-	-	2	-	X	3	-	X	22	17	29,4
außerorts	-	-	-	-	-	-	-	-	-	1	2	X
unter 15 Jahren	1	-	X	4	2	X	5	10	X	96	135	-28,9
innerorts	-	-	-	3	1	X	5	8	X	92	129	-28,7
außerorts	1	-	X	1	1	-	-	2	X	4	6	X
65 Jahre und mehr	8	7	X	33	36	-8,3	30	35	-14,3	268	370	-27,6
innerorts	7	5	X	29	30	-3,3	29	33	-12,1	251	351	-28,5
außerorts	1	2	X	4	6	X	1	2	X	17	19	-10,5
Andere Personen	-	-	-	-	1	X	1	-	X	13	13	-
innerorts	-	-	-	-	-	-	1	-	X	13	9	X
außerorts	-	-	-	-	1	X	-	-	-	-	4	X
Insgesamt	37	44	-15,9	484	541	-10,5	461	632	-27,1	10 135	11 067	-8,4
innerorts	10	9	X	123	133	-7,5	205	285	-28,1	4 997	5 128	-2,6
außerorts	27	35	-22,9	361	408	-11,5	256	347	-26,2	5 138	5 939	-13,5
darunter:												
unter 15 Jahren	2	-	X	13	13	-	14	19	-26,3	463	492	-5,9
innerorts	-	-	-	4	3	X	6	14	X	292	341	-14,4
außerorts	2	-	X	9	10	X	8	5	X	171	151	13,2
65 Jahre und mehr	19	21	-9,5	151	186	-18,8	136	141	-3,5	2 375	2 510	-5,4
innerorts	8	7	X	69	71	-2,8	79	92	-14,1	1 451	1 524	-4,8
außerorts	11	14	-21,4	82	115	-28,7	57	49	16,3	924	986	-6,3

Art der Verkehrsbeteiligung und Ortslage

Leichtverletzte						Verunglückte insgesamt						Art der Verkehrsbeteiligung Ortslage
Dezember		Zu- bzw. Abnahme (-)	Januar - Dezember		Zu- bzw. Abnahme (-)	Dezember		Zu- bzw. Abnahme (-)	Januar - Dezember		Zu- bzw. Abnahme (-)	
2020	2019		2020	2019		2020	2019		2020	2019		
Anzahl		%	Anzahl		%	Anzahl		%	Anzahl		%	
431	586	-26,5	14 162	13 094	8,2	545	717	-24,0	18 069	16 282	11,0	Fahrer und Mitfahrer von
400	554	-27,8	12 208	11 619	5,1	496	663	-25,2	15 040	14 056	7,0 Fahrrädern
31	32	-3,1	1 954	1 475	32,5	49	54	-9,3	3 029	2 226	36,1 innerorts
											 außerorts
												und zwar
48	64	-25,0	2 007	1 356	48,0	68	95	-28,4	2 939	1 947	51,0 Pedelecs
43	58	-25,9	1 545	1 102	40,2	59	80	-26,3	2 138	1 496	42,9 innerorts
5	6	X	462	254	81,9	9	15	X	801	451	77,6 außerorts
29	34	-14,7	1 446	1 371	5,5	30	38	-21,1	1 670	1 564	6,8 unter 15 Jahren
27	32	-15,6	1 294	1 275	1,5	28	36	-22,2	1 460	1 445	1,0 innerorts
2	2	-	152	96	58,3	2	2	-	210	119	76,5 außerorts
6	8	X	154	207	-25,6	6	10	X	187	251	-25,5 anderen Fahrzeugen
6	8	X	130	189	-31,2	6	10	X	153	223	-31,4 innerorts
-	-	-	24	18	33,3	-	-	-	34	28	21,4 außerorts
204	320	-36,3	2 384	2 997	-20,5	277	417	-33,6	3 103	3 931	-21,1 Fußgänger
195	307	-36,5	2 251	2 846	-20,9	258	394	-34,5	2 891	3 695	-21,8 innerorts
9	13	X	133	151	-11,9	19	23	-17,4	212	236	-10,2 außerorts
												und zwar
1	3	X	124	118	5,1	4	3	X	149	137	8,8 Fußgänger mit Sport-
1	3	X	118	116	1,7	4	3	X	142	133	6,8 oder Spielgeräten
-	-	-	6	2	X	-	-	-	7	4	X innerorts
											 außerorts
18	45	-60,0	458	563	-18,7	24	55	-56,4	558	700	-20,3 unter 15 Jahren
18	44	-59,1	445	547	-18,6	23	52	-55,8	540	677	-20,2 innerorts
-	1	X	13	16	-18,8	1	3	X	18	23	-21,7 außerorts
42	65	-35,4	510	630	-19,0	80	107	-25,2	811	1 036	-21,7 65 Jahre und mehr
42	65	-35,4	486	607	-19,9	78	103	-24,3	766	988	-22,5 innerorts
-	-	-	24	23	4,3	2	4	X	45	48	-6,3 außerorts
8	9	X	78	87	-10,3	9	9	-	91	101	-9,9 Andere Personen
6	7	X	64	77	-16,9	7	7	-	77	86	-10,5 innerorts
2	2	-	14	10	40,0	2	2	-	14	15	-6,7 außerorts
2 644	3 955	-33,1	47 044	56 012	-16,0	3 142	4 631	-32,2	57 663	67 620	-14,7 Insgesamt
1 516	2 237	-32,2	29 194	33 311	-12,4	1 731	2 531	-31,6	34 314	38 572	-11,0 innerorts
1 128	1 718	-34,3	17 850	22 701	-21,4	1 411	2 100	-32,8	23 349	29 048	-19,6 außerorts
												darunter
118	207	-43,0	3 054	3 565	-14,3	134	226	-40,7	3 530	4 070	-13,3 unter 15 Jahren
69	134	-48,5	2 259	2 626	-14,0	75	148	-49,3	2 555	2 970	-14,0 innerorts
49	73	-32,9	795	939	-15,3	59	78	-24,4	975	1 100	-11,4 außerorts
274	460	-40,4	6 050	6 890	-12,2	429	622	-31,0	8 576	9 586	-10,5 65 Jahre und mehr
179	325	-44,9	4 370	4 701	-7,0	266	424	-37,3	5 890	6 296	-6,4 innerorts
95	135	-29,6	1 680	2 189	-23,3	163	198	-17,7	2 686	3 290	-18,4 außerorts

6. An Straßenverkehrsunfällen beteiligte Fahrzeugführer und Fußgänger in Bayern

Art der Verkehrsbeteiligung Ortslage	Unfälle mit											
	Personen-	schwerw.	Personen-	schwerw.	Per-	schwerw.	Personen-	schwerw.	Personen-	schwerw.	Per-	schwerw.
	scha-	Sach-	scha-	Sach-	sonen-	Sach-	scha-	Sach-	scha-	Sach-	sonen-	Sach-
	den-	schaden ¹⁾	den-	Schaden ¹⁾	schaden	Schaden	den-	Schaden ¹⁾	den-	Schaden ¹⁾	schaden	Schaden
Dezember 2020		Dezember 2019		Zu- bzw. Abnahme (-)		Januar - Dezember 2020		Januar - Dezember 2019		Zu- bzw. Abnahme (-)		
Anzahl		Anzahl		%		Anzahl		Anzahl		%		
Fahrer von												
Krafträdern mit Ver-												
sicherungskennzeichen	70	4	88	4	-20,5	-	1 833	33	2 102	36	-12,8	-8,3
innerorts	62	3	78	4	-20,5	X	1 495	26	1 728	32	-13,5	-18,8
außerorts	8	1	10	-	X	X	338	7	374	4	-9,6	X
davon												
Mofas, Kleinkrafträdern	66	2	83	3	-20,5	X	1 739	22	2 026	28	-14,2	-21,4
innerorts	58	2	75	3	-22,7	X	1 429	18	1 673	26	-14,6	-30,8
außerorts	8	-	8	-	-	-	310	4	353	2	-12,2	X
S-Pedelecs	1	-	1	-	-	-	47	-	32	1	46,9	X
innerorts	1	-	-	-	X	-	36	-	23	1	56,5	X
außerorts	-	-	1	-	X	-	11	-	9	-	X	-
drei- und leichten												
vierrädigen Kfz	3	2	4	1	X	X	47	11	44	7	6,8	X
innerorts	3	1	3	1	-	-	30	8	32	5	-6,3	X
außerorts	-	1	1	-	X	X	17	3	12	2	41,7	X
Krafträdern mit amtlichem												
Kennzeichen	47	4	67	2	-29,9	X	4 895	94	5 676	92	-13,8	2,2
innerorts	33	2	51	1	-35,3	X	2 299	51	2 743	51	-16,2	-
außerorts	14	2	16	1	-12,5	X	2 596	43	2 933	41	-11,5	4,9
davon												
zwei- und drei-												
rädigen Kraft-												
fahrzeugen	44	2	67	2	-34,3	-	4 800	87	5 579	90	-14,0	-3,3
innerorts	31	-	51	1	-39,2	X	2 245	45	2 688	51	-16,5	-11,8
außerorts	13	2	16	1	-18,8	X	2 555	42	2 891	39	-11,6	7,7
drei- und schweren												
vierrädigen Kfz	3	2	-	-	X	X	95	7	97	2	-2,1	X
innerorts	2	2	-	-	X	X	54	6	55	-	-1,8	X
außerorts	1	-	-	-	X	-	41	1	42	2	-2,4	X
Personenkraftwagen	3 113	1 008	4 716	1 354	-34,0	-25,6	45 928	10 816	58 465	13 566	-21,4	-20,3
innerorts	1 715	493	2 486	700	-31,0	-29,6	26 341	5 586	32 347	6 967	-18,6	-19,8
außerorts	1 398	515	2 230	654	-37,3	-21,3	19 587	5 230	26 118	6 599	-25,0	-20,7
darunter												
18 bis u. 25 Jahre	579	210	865	273	-33,1	-23,1	7 994	2 099	10 251	2 600	-22,0	-19,3
innerorts	253	95	376	140	-32,7	-32,1	3 909	1 039	4 943	1 282	-20,9	-19,0
außerorts	326	115	489	133	-33,3	-13,5	4 085	1 060	5 308	1 318	-23,0	-19,6
Wohnmobilen	3	1	2	1	X	-	96	23	122	39	-21,3	-41,0
innerorts	-	-	2	-	X	-	39	4	30	10	30,0	X
außerorts	3	1	-	1	X	-	57	19	92	29	-38,0	-34,5
Bussen	31	6	66	5	-53,0	X	593	51	870	86	-31,8	-40,7
innerorts	22	4	60	2	-63,3	X	514	36	725	54	-29,1	-33,3
außerorts	9	2	6	3	X	X	79	15	145	32	-45,5	-53,1
Güterkraftfahrzeugen	267	110	306	78	-12,7	41,0	3 611	1 053	4 602	1 219	-21,5	-13,6
innerorts	82	45	121	24	-32,2	87,5	1 322	323	1 671	376	-20,9	-14,1
außerorts	185	65	185	54	-	20,4	2 289	730	2 931	843	-21,9	-13,4
darunter												
Liefer- und Lastkraftwagen												
mit zul. Gesamtgewicht bis												
einschl. 3 500 kg ²⁾	89	39	129	34	-31,0	14,7	1 231	324	1 662	372	-25,9	-12,9
innerorts	42	19	56	13	-25,0	46,2	612	148	794	168	-22,9	-11,9
außerorts	47	20	73	21	-35,6	-4,8	619	176	868	204	-28,7	-13,7
Liefer- und Lastkraftwagen												
mit zul. Gesamtgewicht												
über 3 500 kg ²⁾	87	32	90	17	-3,3	88,2	1 177	316	1 409	406	-16,5	-22,2
innerorts	24	14	40	7	-40,0	X	473	104	552	142	-14,3	-26,8
außerorts	63	18	50	10	26,0	80,0	704	212	857	264	-17,9	-19,7
Sattelzugmaschinen	82	35	80	27	2,5	29,6	1 081	391	1 365	399	-20,8	-2,0
innerorts	11	9	20	4	-45,0	X	195	62	239	45	-18,4	37,8
außerorts	71	26	60	23	18,3	13,0	886	329	1 126	354	-21,3	-7,1
Landwirtschaftlichen												
Zugmaschinen	17	4	12	2	41,7	X	455	84	492	90	-7,5	-6,7
innerorts	4	1	4	1	-	-	156	28	190	33	-17,9	-15,2
außerorts	13	3	8	1	X	X	299	56	302	57	-1,0	-1,8
übrigen Kraftfahrzeugen	31	5	30	2	3,3	X	557	37	429	41	29,8	-9,8
innerorts	23	2	26	2	-11,5	-	454	19	312	28	45,5	-32,1
außerorts	8	3	4	-	X	X	103	18	117	13	-12,0	38,5
Kraftfahrzeugen zusammen	3 579	1 142	5 287	1 448	-32,3	-21,1	57 968	12 191	72 758	15 169	-20,3	-19,6
innerorts	1 941	550	2 828	734	-31,4	-25,1	32 620	6 073	39 746	7 551	-17,9	-19,6
außerorts	1 638	592	2 459	714	-33,4	-17,1	25 348	6 118	33 012	7 618	-23,2	-19,7
darunter flüchtig	159	73	180	99	-11,7	-26,3	2 263	794	2 620	952	-13,6	-16,6
innerorts	107	29	115	54	-7,0	-46,3	1 533	380	1 743	449	-12,0	-15,4
außerorts	52	44	65	45	-20,0	-2,2	730	414	877	503	-16,8	-17,7

¹⁾ Schwerwiegender Unfall mit Sachschaden (im engeren Sinne). - ²⁾ Ohne Lastkraftwagen mit Tankauflage.

Noch: 6. An Straßenverkehrsunfällen beteiligte Fahrzeugführer und Fußgänger in Bayern

Art der Verkehrsbeteiligung Ortslage	Unfälle mit											
	Personen-schaden	schwerw. Sach-schaden ¹⁾	Personen-schaden	schwerw. Sach-schaden ¹⁾	Per-sonen-schaden	schwerw. Sach-schaden	Personen-schaden	schwerw. Sach-schaden ¹⁾	Personen-schaden	schwerw. Sach-schaden ¹⁾	Per-sonen-schaden	schwerw. Sach-schaden
	Dezember 2020		Dezember 2019		Zu- bzw. Abnahme (-)		Januar - Dezember 2020		Januar - Dezember 2019		Zu- bzw. Abnahme (-)	
	Anzahl		Anzahl		%		Anzahl		Anzahl		%	
Fahrer von												
Fahrrädern	566	1	767	-	-26,2	X	19 562	18	17 587	11	11,2	63,6
innerorts	515	1	708	-	-27,3	X	16 269	17	15 190	10	7,1	70,0
außerorts	51	-	59	-	-13,6	-	3 293	1	2 397	1	37,4	-
und zwar												
Pedelecs	69	-	95	-	-27,4	-	3 086	-	2 023	-	52,5	-
innerorts	60	-	80	-	-25,0	-	2 247	-	1 548	-	45,2	-
außerorts	9	-	15	-	X	-	839	-	475	-	76,6	-
unter 15 Jahren	29	-	36	-	-19,4	-	1 811	1	1 685	2	7,5	X
innerorts	27	-	34	-	-20,6	-	1 573	1	1 553	2	1,3	X
außerorts	2	-	2	-	-	-	238	-	132	-	80,3	-
anderen Fahrzeugen	28	20	40	26	-30,0	-23,1	491	183	615	217	-20,2	-15,7
innerorts	23	15	35	15	-34,3	-	357	114	475	117	-24,8	-2,6
außerorts	5	5	5	11	-	X	134	69	140	100	-4,3	-31,0
Fußgänger	296	-	438	1	-32,4	X	3 538	4	4 335	17	-18,4	X
innerorts	271	-	413	-	-34,4	-	3 268	3	4 068	13	-19,7	X
außerorts	25	-	25	1	-	X	270	1	267	4	1,1	X
und zwar												
Fußgänger mit Sport- oder Spielgeräten	4	-	3	-	X	-	182	-	154	-	18,2	-
innerorts	4	-	3	-	X	-	173	-	149	-	16,1	-
außerorts	-	-	-	-	-	-	9	-	5	-	X	-
unter 15 Jahren	24	-	58	-	-58,6	-	616	1	742	-	-17,0	X
innerorts	23	-	55	-	-58,2	-	594	-	718	-	-17,3	-
außerorts	1	-	3	-	X	-	22	1	24	-	-8,3	X
65 Jahre und mehr	80	-	108	-	-25,9	-	842	-	1 074	-	-21,6	-
innerorts	78	-	104	-	-25,0	-	792	-	1 020	-	-22,4	-
außerorts	2	-	4	-	X	-	50	-	54	-	-7,4	-
Andere Personen	14	-	19	1	-26,3	X	341	16	321	13	6,2	23,1
innerorts	11	-	13	1	-15,4	X	258	8	246	5	4,9	X
außerorts	3	-	6	-	X	-	83	8	75	8	10,7	-
Insgesamt	4 483	1 163	6 551	1 476	-31,6	-21,2	81 900	12 412	95 616	15 427	-14,3	-19,5
innerorts	2 761	566	3 997	750	-30,9	-24,5	52 772	6 215	59 725	7 696	-11,6	-19,2
außerorts	1 722	597	2 554	726	-32,6	-17,8	29 128	6 197	35 891	7 731	-18,8	-19,8
darunter:												
unter 15 Jahren	53	-	96	-	-44,8	-	2 491	5	2 475	5	0,6	-
innerorts	50	-	90	-	-44,4	-	2 226	4	2 311	4	-3,7	-
außerorts	3	-	6	-	X	-	265	1	164	1	61,6	-
65 Jahre und mehr	642	121	915	161	-29,8	-24,8	12 131	1 475	13 560	1 891	-10,5	-22,0
innerorts	448	69	670	93	-33,1	-25,8	8 675	874	9 474	1 079	-8,4	-19,0
außerorts	194	52	245	68	-20,8	-23,5	3 456	601	4 086	812	-15,4	-26,0

¹⁾ Schwerwiegender Unfall mit Sachschaden (im engeren Sinne).

7. Straßenverkehrsunfälle und Verunglückte in Bayern im Dezember 2020 nach Tagen

Tagesdatum Ortslage	Unfälle mit Personen- schaden	davon mit			Verunglückte			Unfälle mit schwer- wiegendem Sachschaden ¹⁾	Unfälle mit Personen- und schwer- wiegendem Sachschaden ¹⁾
		Getöteten	Schwer- verletzten	Leicht- verletzten	Getötete	Schwer- verletzte	Leicht- verletzte		
Innerorts									
1. Dienstag	92	1	11	80	1	11	91	47	139
2. Mittwoch	58	-	4	54	-	4	74	16	74
3. Donnerstag	58	-	12	46	-	12	62	14	72
4. Freitag	72	1	4	67	1	4	75	12	84
5. Samstag	43	-	7	36	-	7	47	6	49
6. Sonntag	28	-	3	25	-	3	28	3	31
7. Montag	76	-	14	62	-	14	71	11	87
8. Dienstag	69	-	9	60	-	9	74	15	84
9. Mittwoch	61	-	6	55	-	6	61	13	74
10. Donnerstag	60	-	13	47	-	13	52	13	73
11. Freitag	72	-	7	65	-	7	77	13	85
12. Samstag	51	1	3	47	1	4	60	8	59
13. Sonntag	10	-	1	9	-	1	11	6	16
14. Montag	92	2	6	84	2	7	108	11	103
15. Dienstag	75	-	10	65	-	10	76	12	87
16. Mittwoch	42	-	12	30	-	12	35	7	49
17. Donnerstag	59	-	7	52	-	7	62	10	69
18. Freitag	61	1	10	50	1	11	56	9	70
19. Samstag	18	-	5	13	-	5	14	5	23
20. Sonntag	13	-	4	9	-	4	13	2	15
21. Montag	55	-	6	49	-	8	54	9	64
22. Dienstag	49	-	5	44	-	5	61	8	57
23. Mittwoch	73	-	13	60	-	14	68	7	80
24. Donnerstag	27	3	4	20	3	4	22	6	33
25. Freitag	5	-	1	4	-	1	7	4	9
26. Samstag	17	-	1	16	-	1	19	2	19
27. Sonntag	11	-	1	10	-	1	11	1	12
28. Montag	36	-	6	30	-	6	34	11	47
29. Dienstag	37	-	8	29	-	8	34	6	43
30. Mittwoch	32	-	4	28	-	4	31	7	39
31. Donnerstag	27	1	2	24	1	2	28	8	35
Zusammen	1 479	10	199	1 270	10	205	1 516	302	1 781
Außerorts, einschließlich Autobahn									
1. Dienstag	70	-	12	58	-	15	78	48	118
2. Mittwoch	31	1	4	26	1	10	37	14	45
3. Donnerstag	46	2	9	35	2	15	78	13	59
4. Freitag	31	1	7	23	1	7	37	15	46
5. Samstag	21	-	6	15	-	9	21	13	34
6. Sonntag	19	-	1	18	-	2	27	7	26
7. Montag	48	2	12	34	2	14	47	19	67
8. Dienstag	37	2	4	31	3	4	49	11	48
9. Mittwoch	46	-	10	36	-	14	49	15	61
10. Donnerstag	30	2	3	25	2	6	45	11	41
11. Freitag	37	1	4	32	1	4	45	13	50
12. Samstag	22	1	3	18	1	8	35	5	27
13. Sonntag	14	-	3	11	-	3	21	5	19
14. Montag	41	-	5	36	-	7	57	5	46
15. Dienstag	44	1	7	36	1	8	49	15	59
16. Mittwoch	34	1	11	22	1	15	34	8	42
17. Donnerstag	32	-	9	23	-	9	38	3	35
18. Freitag	36	-	8	28	-	8	39	10	46
19. Samstag	27	-	6	21	-	6	25	10	37
20. Sonntag	16	1	4	11	1	4	17	5	21
21. Montag	30	2	7	21	2	9	35	13	43
22. Dienstag	30	-	5	25	-	7	35	10	40
23. Mittwoch	23	1	5	17	2	10	30	11	34
24. Donnerstag	16	3	4	9	3	8	14	14	30
25. Freitag	28	-	6	22	-	8	45	17	45
26. Samstag	13	1	1	11	1	1	21	6	19
27. Sonntag	15	1	4	10	1	8	23	3	18
28. Montag	30	-	8	22	-	11	34	21	51
29. Dienstag	30	-	8	22	-	10	34	17	47
30. Mittwoch	14	1	7	6	1	8	11	10	24
31. Donnerstag	18	1	5	12	1	8	18	5	23
Zusammen	929	25	188	716	27	256	1 128	372	1 301

¹⁾ Schwerwiegender Unfall mit Sachschaden (im engeren Sinne).

Noch: 7. Straßenverkehrsunfälle und Verunglückte in Bayern im Dezember 2020 nach Tagen

Tagesdatum Ortslage	Unfälle mit Personen- schaden	davon mit			Verunglückte			Unfälle mit schwer- wiegendem Sachschaden ¹⁾	Unfälle mit Personen- und schwer- wiegendem Sachschaden ¹⁾
		Getöteten	Schwer- verletzten	Leicht- verletzten	Getötete	Schwer- verletzte	Leicht- verletzte		
Innerorts und außerorts zusammen									
1. Dienstag	162	1	23	138	1	26	169	95	257
2. Mittwoch	89	1	8	80	1	14	111	30	119
3. Donnerstag	104	2	21	81	2	27	140	27	131
4. Freitag	103	2	11	90	2	11	112	27	130
5. Samstag	64	-	13	51	-	16	68	19	83
6. Sonntag	47	-	4	43	-	5	55	10	57
7. Montag	124	2	26	96	2	28	118	30	154
8. Dienstag	106	2	13	91	3	13	123	26	132
9. Mittwoch	107	-	16	91	-	20	110	28	135
10. Donnerstag	90	2	16	72	2	19	97	24	114
11. Freitag	109	1	11	97	1	11	122	26	135
12. Samstag	73	2	6	65	2	12	95	13	86
13. Sonntag	24	-	4	20	-	4	32	11	35
14. Montag	133	2	11	120	2	14	165	16	149
15. Dienstag	119	1	17	101	1	18	125	27	146
16. Mittwoch	76	1	23	52	1	27	69	15	91
17. Donnerstag	91	-	16	75	-	16	100	13	104
18. Freitag	97	1	18	78	1	19	95	19	116
19. Samstag	45	-	11	34	-	11	39	15	60
20. Sonntag	29	1	8	20	1	8	30	7	36
21. Montag	85	2	13	70	2	17	89	22	107
22. Dienstag	79	-	10	69	-	12	96	18	97
23. Mittwoch	96	1	18	77	2	24	98	18	114
24. Donnerstag	43	6	8	29	6	12	36	20	63
25. Freitag	33	-	7	26	-	9	52	21	54
26. Samstag	30	1	2	27	1	2	40	8	38
27. Sonntag	26	1	5	20	1	9	34	4	30
28. Montag	66	-	14	52	-	17	68	32	98
29. Dienstag	67	-	16	51	-	18	68	23	90
30. Mittwoch	46	1	11	34	1	12	42	17	63
31. Donnerstag	45	2	7	36	2	10	46	13	58
Insgesamt	2 408	35	387	1 986	37	461	2 644	674	3 082
darunter auf Autobahnen									
1. Dienstag	10	-	3	7	-	4	10	15	25
2. Mittwoch	11	1	2	8	1	8	14	5	16
3. Donnerstag	7	-	-	7	-	-	9	3	10
4. Freitag	2	1	-	1	1	-	1	6	8
5. Samstag	4	-	1	3	-	1	5	2	6
6. Sonntag	6	-	1	5	-	2	8	3	9
7. Montag	8	-	1	7	-	1	10	3	11
8. Dienstag	4	1	-	3	2	-	7	1	5
9. Mittwoch	12	-	2	10	-	2	11	4	16
10. Donnerstag	6	-	-	6	-	-	8	3	9
11. Freitag	10	-	-	10	-	-	13	3	13
12. Samstag	7	1	-	6	1	1	13	3	10
13. Sonntag	3	-	-	3	-	-	8	3	6
14. Montag	6	-	1	5	-	2	8	1	7
15. Dienstag	5	-	1	4	-	2	5	5	10
16. Mittwoch	4	-	1	3	-	1	4	4	8
17. Donnerstag	10	-	1	9	-	1	13	2	12
18. Freitag	8	-	3	5	-	3	8	3	11
19. Samstag	5	-	2	3	-	2	5	1	6
20. Sonntag	6	-	3	3	-	3	6	1	7
21. Montag	7	-	1	6	-	1	11	2	9
22. Dienstag	5	-	2	3	-	4	5	6	11
23. Mittwoch	2	-	-	2	-	-	11	4	6
24. Donnerstag	4	-	1	3	-	1	4	4	8
25. Freitag	14	-	4	10	-	6	25	8	22
26. Samstag	3	-	-	3	-	-	6	2	5
27. Sonntag	4	-	-	4	-	-	5	2	6
28. Montag	3	-	-	3	-	-	4	8	11
29. Dienstag	5	-	2	3	-	3	9	8	13
30. Mittwoch	3	-	1	2	-	1	3	3	6
31. Donnerstag	2	-	-	2	-	-	2	2	4
Zusammen	186	4	33	149	5	49	251	120	306

¹⁾ Schwerwiegender Unfall mit Sachschaden (im engeren Sinne).

8. Getötete und Verletzte im Straßenverkehr in

Im Alter von ... bis unter ... Jahren Geschlecht	Getötete						Schwerverletzte					
	Dezember		Zu- bzw. Abnah- me (-)	Januar - Dezember		Zu- bzw. Abnah- me (-)	Dezember		Zu- bzw. Abnah- me (-)	Januar - Dezember		Zu- bzw. Abnah- me (-)
	2020	2019		2020	2019		2020	2019		2020	2019	
	Anzahl		%	Anzahl		%	Anzahl		%	Anzahl		%
unter 15	2	-	X	13	13	-	14	19	-26,3	463	492	-5,9
männlich	-	-	-	4	8	X	9	16	X	312	307	1,6
weiblich	2	-	X	9	5	X	5	3	X	151	185	-18,4
15 - 18	-	-	-	11	11	-	20	22	-9,1	513	558	-8,1
männlich	-	-	-	9	9	-	15	12	25,0	354	379	-6,6
weiblich	-	-	-	2	2	-	5	10	X	159	179	-11,2
18 - 21	1	1	-	33	38	-13,2	23	48	-52,1	587	761	-22,9
männlich	-	1	X	28	33	-15,2	15	29	-48,3	393	465	-15,5
weiblich	1	-	X	5	5	-	8	19	X	194	296	-34,5
21 - 25	-	3	X	36	41	-12,2	33	53	-37,7	649	700	-7,3
männlich	-	3	X	31	34	-8,8	16	26	-38,5	409	439	-6,8
weiblich	-	-	-	5	7	X	17	27	-37,0	240	261	-8,0
25 - 30	-	1	X	23	33	-30,3	34	45	-24,4	642	755	-15,0
männlich	-	1	X	20	29	-31,0	19	27	-29,6	416	501	-17,0
weiblich	-	-	-	3	4	X	15	18	-16,7	226	254	-11,0
30 - 35	5	3	X	32	32	-	24	40	-40,0	590	634	-6,9
männlich	4	2	X	27	23	17,4	14	20	-30,0	386	429	-10,0
weiblich	1	1	-	5	9	X	10	20	-50,0	204	205	-0,5
35 - 40	-	4	X	18	22	-18,2	33	40	-17,5	544	587	-7,3
männlich	-	1	X	16	17	-5,9	18	25	-28,0	353	390	-9,5
weiblich	-	3	X	2	5	X	15	15	-	191	197	-3,0
40 - 45	2	3	X	20	24	-16,7	23	33	-30,3	503	594	-15,3
männlich	-	2	X	17	20	-15,0	19	23	-17,4	334	383	-12,8
weiblich	2	1	X	3	4	X	4	10	X	169	211	-19,9
45 - 50	-	2	X	28	32	-12,5	21	32	-34,4	597	676	-11,7
männlich	-	2	X	21	30	-30,0	13	20	-35,0	384	454	-15,4
weiblich	-	-	-	7	2	X	8	12	X	213	222	-4,1
50 - 55	3	3	-	34	41	-17,1	33	59	-44,1	881	946	-6,9
männlich	1	2	X	26	33	-21,2	18	31	-41,9	540	610	-11,5
weiblich	2	1	X	8	8	-	15	28	-46,4	341	336	1,5
55 - 60	4	3	X	53	37	43,2	28	54	-48,1	992	1 055	-6,0
männlich	2	3	X	43	26	65,4	20	29	-31,0	640	675	-5,2
weiblich	2	-	X	10	11	-9,1	8	25	X	352	380	-7,4
60 - 65	1	-	X	32	31	3,2	39	46	-15,2	799	799	-
männlich	1	-	X	28	25	12,0	22	25	-12,0	499	487	2,5
weiblich	-	-	-	4	6	X	17	21	-19,0	300	312	-3,8
65 - 70	4	2	X	32	31	3,2	34	26	30,8	670	633	5,8
männlich	2	1	X	21	23	-8,7	20	13	53,8	373	377	-1,1
weiblich	2	1	X	11	8	X	14	13	7,7	297	256	16,0
70 - 75	5	3	X	28	28	-	18	35	-48,6	517	510	1,4
männlich	3	2	X	19	18	5,6	8	19	X	289	293	-1,4
weiblich	2	1	X	9	10	X	10	16	-37,5	228	217	5,1
75 und mehr	10	16	-37,5	91	127	-28,3	84	80	5,0	1 188	1 367	-13,1
männlich	6	9	X	60	79	-24,1	40	36	11,1	634	676	-6,2
weiblich	4	7	X	31	48	-35,4	44	44	-	554	691	-19,8
Zusammen	37	44	-15,9	484	541	-10,5	461	632	-27,1	10 135	11 067	-8,4
männlich	19	29	-34,5	370	407	-9,1	266	351	-24,2	6 316	6 865	-8,0
weiblich	18	15	20,0	114	134	-14,9	195	281	-30,6	3 819	4 202	-9,1
Ohne Angabe	-	-	-	-	-	-	-	-	-	-	-	-
Insgesamt	37	44	-15,9	484	541	-10,5	461	632	-27,1	10 135	11 067	-8,4

Bayern nach Altersgruppen und Geschlecht

Leichtverletzte						Verunglückte insgesamt						Im Alter von ... bis unter ... Jahren ----- Geschlecht
Dezember		Zu- bzw. Abnah- me (-)	Januar - Dezember		Zu- bzw. Abnah- me (-)	Dezember		Zu- bzw. Abnah- me (-)	Januar - Dezember		Zu- bzw. Abnah- me (-)	
2020	2019		2020	2019		2020	2019		2020	2019		
Anzahl	%	Anzahl	%	Anzahl	%	Anzahl	%	Anzahl	%			
118	207	-43,0	3 054	3 565	-14,3	134	226	-40,7	3 530	4 070	-13,3 unter 15
62	117	-47,0	1 832	2 050	-10,6	71	133	-46,6	2 148	2 365	-9,2 männlich
56	90	-37,8	1 222	1 515	-19,3	63	93	-32,3	1 382	1 705	-18,9 weiblich
101	151	-33,1	2 402	2 840	-15,4	121	173	-30,1	2 926	3 409	-14,2 15 - 18
62	100	-38,0	1 518	1 779	-14,7	77	112	-31,3	1 881	2 167	-13,2 männlich
39	51	-23,5	884	1 061	-16,7	44	61	-27,9	1 045	1 242	-15,9 weiblich
229	343	-33,2	3 602	4 614	-21,9	253	392	-35,5	4 222	5 413	-22,0 18 - 21
107	177	-39,5	1 999	2 474	-19,2	122	207	-41,1	2 420	2 972	-18,6 männlich
122	166	-26,5	1 603	2 140	-25,1	131	185	-29,2	1 802	2 441	-26,2 weiblich
258	410	-37,1	3 944	4 978	-20,8	291	466	-37,6	4 629	5 719	-19,1 21 - 25
146	210	-30,5	2 219	2 635	-15,8	162	239	-32,2	2 659	3 108	-14,4 männlich
112	200	-44,0	1 725	2 343	-26,4	129	227	-43,2	1 970	2 611	-24,5 weiblich
301	412	-26,9	4 377	5 386	-18,7	335	458	-26,9	5 042	6 174	-18,3 25 - 30
158	213	-25,8	2 383	2 898	-17,8	177	241	-26,6	2 819	3 428	-17,8 männlich
143	199	-28,1	1 994	2 488	-19,9	158	217	-27,2	2 223	2 746	-19,0 weiblich
227	304	-25,3	3 824	4 527	-15,5	256	347	-26,2	4 446	5 193	-14,4 30 - 35
121	162	-25,3	2 161	2 529	-14,6	139	184	-24,5	2 574	2 981	-13,7 männlich
106	142	-25,4	1 663	1 998	-16,8	117	163	-28,2	1 872	2 212	-15,4 weiblich
200	298	-32,9	3 264	3 968	-17,7	233	342	-31,9	3 826	4 577	-16,4 35 - 40
123	153	-19,6	1 893	2 213	-14,5	141	179	-21,2	2 262	2 620	-13,7 männlich
77	145	-46,9	1 371	1 755	-21,9	92	163	-43,6	1 564	1 957	-20,1 weiblich
211	282	-25,2	2 938	3 587	-18,1	236	318	-25,8	3 461	4 205	-17,7 40 - 45
122	147	-17,0	1 701	1 961	-13,3	141	172	-18,0	2 052	2 364	-13,2 männlich
89	135	-34,1	1 237	1 626	-23,9	95	146	-34,9	1 409	1 841	-23,5 weiblich
172	266	-35,3	3 147	3 809	-17,4	193	300	-35,7	3 772	4 517	-16,5 45 - 50
90	157	-42,7	1 701	2 109	-19,3	103	179	-42,5	2 106	2 593	-18,8 männlich
82	109	-24,8	1 446	1 700	-14,9	90	121	-25,6	1 666	1 924	-13,4 weiblich
210	367	-42,8	3 849	4 627	-16,8	246	429	-42,7	4 764	5 614	-15,1 50 - 55
106	188	-43,6	2 078	2 536	-18,1	125	221	-43,4	2 644	3 179	-16,8 männlich
104	179	-41,9	1 771	2 091	-15,3	121	208	-41,8	2 120	2 435	-12,9 weiblich
217	287	-24,4	3 735	4 211	-11,3	249	344	-27,6	4 780	5 303	-9,9 55 - 60
113	144	-21,5	2 057	2 309	-10,9	135	176	-23,3	2 740	3 010	-9,0 männlich
104	143	-27,3	1 678	1 902	-11,8	114	168	-32,1	2 040	2 293	-11,0 weiblich
126	163	-22,7	2 814	2 962	-5,0	166	209	-20,6	3 645	3 792	-3,9 60 - 65
74	82	-9,8	1 590	1 653	-3,8	97	107	-9,3	2 117	2 165	-2,2 männlich
52	81	-35,8	1 224	1 309	-6,5	69	102	-32,4	1 528	1 627	-6,1 weiblich
75	111	-32,4	1 766	1 964	-10,1	113	139	-18,7	2 468	2 628	-6,1 65 - 70
40	55	-27,3	970	1 032	-6,0	62	69	-10,1	1 364	1 432	-4,7 männlich
35	56	-37,5	796	932	-14,6	51	70	-27,1	1 104	1 196	-7,7 weiblich
60	106	-43,4	1 427	1 573	-9,3	83	144	-42,4	1 972	2 111	-6,6 70 - 75
30	62	-51,6	779	859	-9,3	41	83	-50,6	1 087	1 170	-7,1 männlich
30	44	-31,8	648	714	-9,2	42	61	-31,1	885	941	-6,0 weiblich
139	243	-42,8	2 857	3 353	-14,8	233	339	-31,3	4 136	4 847	-14,7 75 und mehr
78	114	-31,6	1 598	1 841	-13,2	124	159	-22,0	2 292	2 596	-11,7 männlich
61	129	-52,7	1 259	1 512	-16,7	109	180	-39,4	1 844	2 251	-18,1 weiblich
2 644	3 950	-33,1	47 000	55 964	-16,0	3 142	4 626	-32,1	57 619	67 572	-14,7 Zusammen
1 432	2 081	-31,2	26 479	30 878	-14,2	1 717	2 461	-30,2	33 165	38 150	-13,1 männlich
1 212	1 869	-35,2	20 521	25 086	-18,2	1 425	2 165	-34,2	24 454	29 422	-16,9 weiblich
-	5	X	44	48	-8,3	-	5	X	44	48	-8,3 Ohne Angabe
2 644	3 955	-33,1	47 044	56 012	-16,0	3 142	4 631	-32,2	57 663	67 620	-14,7	Insgesamt

9. Straßenverkehrsunfälle und Verunglückte in Bayern nach Unfalltypen

Unfalltyp Ortslage	2020			2019			Zu- bzw. Abnahme (-)					
	Unfälle mit Personen- schaden	Verunglückte			Unfälle mit Personen- schaden	Verunglückte			Unfälle mit Personen- schaden	Getötete	Schwer- verletzte	Leicht- verletzte
		Getötete	Schwer- verletzte	Leicht- verletzte		Getötete	Schwer- verletzte	Leicht- verletzte				
	Anzahl								%			

Dezember

Fahrunfall	585	6	149	570	815	11	214	762	-28,2	X	-30,4	-25,2
innerorts	266	-	51	235	351	1	71	318	-24,2	X	-28,2	-26,1
außerorts	319	6	98	335	464	10	143	444	-31,3	X	-31,5	-24,5
Abbiege-Unfall	303	4	45	333	439	1	74	521	-31,0	X	-39,2	-36,1
innerorts	236	2	28	237	338	-	43	363	-30,2	X	-34,9	-34,7
außerorts	67	2	17	96	101	1	31	158	-33,7	X	-45,2	-39,2
Einbiegen/Kreuzenunfall	455	2	73	550	675	5	95	850	-32,6	X	-23,2	-35,3
innerorts	311	1	28	360	484	-	50	568	-35,7	X	-44,0	-36,6
außerorts	144	1	45	190	191	5	45	282	-24,6	X	-	-32,6
Überschreitenunfall	104	7	21	85	167	7	43	134	-37,7	-	-51,2	-36,6
innerorts	100	6	19	83	156	4	41	127	-35,9	X	-53,7	-34,6
außerorts	4	1	2	2	11	3	2	7	X	X	-	X
Unfall durch ruhenden Verkehr	37	-	7	36	54	-	4	58	-31,5	-	X	-37,9
innerorts	33	-	6	32	52	-	2	57	-36,5	-	X	-43,9
außerorts	4	-	1	4	2	-	2	1	X	-	X	X
Unfall im Längsverkehr	574	14	92	763	898	14	126	1 263	-36,1	-	-27,0	-39,6
innerorts	268	-	14	342	395	1	27	526	-32,2	X	-48,1	-35,0
außerorts	306	14	78	421	503	13	99	737	-39,2	7,7	-21,2	-42,9
Sonstiger Unfall	350	4	74	307	397	6	76	367	-11,8	X	-2,6	-16,3
innerorts	265	1	59	227	304	3	51	278	-12,8	X	15,7	-18,3
außerorts	85	3	15	80	93	3	25	89	-8,6	-	-40,0	-10,1
Insgesamt	2 408	37	461	2 644	3 445	44	632	3 955	-30,1	-15,9	-27,1	-33,1
innerorts	1 479	10	205	1 516	2 080	9	285	2 237	-28,9	X	-28,1	-32,2
außerorts	929	27	256	1 128	1 365	35	347	1 718	-31,9	-22,9	-26,2	-34,3

Januar - Dezember

Fahrunfall	12 119	153	3 557	10 028	11 929	171	3 378	10 543	1,6	-10,5	5,3	-4,9
innerorts	6 484	24	1 564	5 313	5 847	30	1 292	5 114	10,9	-20,0	21,1	3,9
außerorts	5 635	129	1 993	4 715	6 082	141	2 086	5 429	-7,3	-8,5	-4,5	-13,2
Abbiege-Unfall	4 843	38	939	5 424	5 745	30	1 101	6 563	-15,7	26,7	-14,7	-17,4
innerorts	3 561	17	483	3 760	4 259	12	627	4 480	-16,4	41,7	-23,0	-16,1
außerorts	1 282	21	456	1 664	1 486	18	474	2 083	-13,7	16,7	-3,8	-20,1
Einbiegen/Kreuzenunfall	8 908	65	1 649	9 891	10 612	78	1 921	12 381	-16,1	-16,7	-14,2	-20,1
innerorts	6 534	13	882	7 024	7 684	17	983	8 552	-15,0	-23,5	-10,3	-17,9
außerorts	2 374	52	767	2 867	2 928	61	938	3 829	-18,9	-14,8	-18,2	-25,1
Überschreitenunfall	1 333	38	357	1 113	1 769	35	506	1 477	-24,6	8,6	-29,4	-24,6
innerorts	1 263	31	330	1 061	1 681	23	464	1 421	-24,9	34,8	-28,9	-25,3
außerorts	70	7	27	52	88	12	42	56	-20,5	X	-35,7	-7,1
Unfall durch ruhenden Verkehr	801	-	106	787	965	3	138	985	-17,0	X	-23,2	-20,1
innerorts	755	-	89	734	907	2	126	917	-16,8	X	-29,4	-20,0
außerorts	46	-	17	53	58	1	12	68	-20,7	X	41,7	-22,1
Unfall im Längsverkehr	10 506	129	1 880	13 332	13 307	151	2 395	17 550	-21,0	-14,6	-21,5	-24,0
innerorts	5 385	16	553	6 478	6 359	15	591	7 999	-15,3	6,7	-6,4	-19,0
außerorts	5 121	113	1 327	6 854	6 948	136	1 804	9 551	-26,3	-16,9	-26,4	-28,2
Sonstiger Unfall	7 507	61	1 647	6 469	7 415	73	1 628	6 513	1,2	-16,4	1,2	-0,7
innerorts	5 564	22	1 096	4 824	5 501	34	1 045	4 828	1,1	-35,3	4,9	-0,1
außerorts	1 943	39	551	1 645	1 914	39	583	1 685	1,5	-	-5,5	-2,4
Insgesamt	46 017	484	10 135	47 044	51 742	541	11 067	56 012	-11,1	-10,5	-8,4	-16,0
innerorts	29 546	123	4 997	29 194	32 238	133	5 128	33 311	-8,4	-7,5	-2,6	-12,4
außerorts	16 471	361	5 138	17 850	19 504	408	5 939	22 701	-15,6	-11,5	-13,5	-21,4

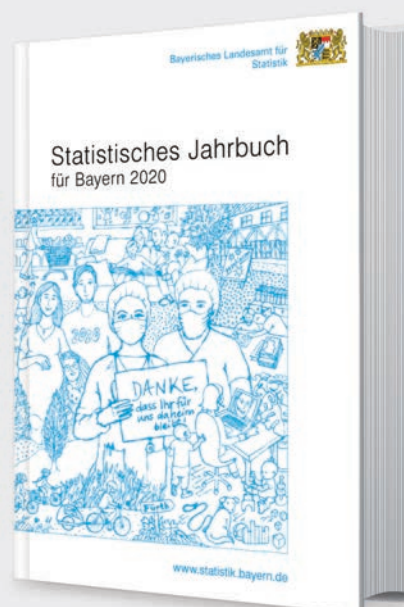
Aktuelle
Veröffentlichungen
unter
q.bayern.de/produkte



Statistisches Jahrbuch für Bayern 2020

Das Statistische Jahrbuch für Bayern ist das Standardwerk der amtlichen Statistik in Bayern seit 1894. Umfassend und informativ bietet es jährlich die aktuellsten Statistikdaten über Land, Leben, Leute, Politik, Wissenschaft und Wirtschaft in Bayern an.

Auf über 600 Seiten enthält es die wichtigsten Ergebnisse aller amtlichen Statistiken – in Form von Tabellen, Graphiken oder Karten – zum Teil mit langjährigen Vergleichsdaten und Zeitreihen. Ebenso werden ausgewählte wichtige Strukturdaten für Regierungsbezirke, kreisfreie Städte und Landkreise sowie Regionen Bayerns, aber auch für alle Bundesländer und die EU-Mitgliedstaaten dargestellt. Daten aus Statistiken anderer Dienststellen und Organisationen vervollständigen das Angebot.



Preise

Buch 39,00 € | DVD (PDF) 12,00 € | Buch+DVD 46,00 € | Datei (PDF) 12,00 €



Bayern Daten 2020

Die Bayern Daten sind ein kleiner Auszug aus dem Statistischen Jahrbuch. Auf ca. 30 Seiten sind die wichtigsten bayerischen Strukturdaten aus Wirtschaft, Gesellschaft und Politik in Tabellen und Grafiken dargestellt.

Preise

Heft 0,55 € | Datei kostenlos

Bayerisches Landesamt für Statistik – Vertrieb, Nürnberger Straße 95, 90762 Fürth
Telefon 0911 98208-6311 | Telefax 0911 98208-6638 | vertrieb@statistik.bayern.de