



Statistische Berichte

Straßenverkehrsunfälle in Bayern im Juli 2020



H 1 1 m 7/2020
Hrsg. im November 2020
Bestellnr. H1101C 202007

Zeichenerklärung

- 0 mehr als nichts, aber weniger als die Hälfte der kleinsten in der Tabelle nachgewiesenen Einheit
- nichts vorhanden oder keine Veränderung
- / keine Angaben, da Zahlen nicht sicher genug
- Zahlenwert unbekannt, geheimzuhalten oder nicht rechenbar
- ... Angabe fällt später an
- X Tabellenfach gesperrt, da Aussage nicht sinnvoll
- () Nachweis unter dem Vorbehalt, dass der Zahlenwert erhebliche Fehler aufweisen kann
- p vorläufiges Ergebnis
- r berichtiges Ergebnis
- s geschätztes Ergebnis
- D Durchschnitt
- ≙ entspricht

Auf- und Abrunden

Im Allgemeinen ist ohne Rücksicht auf die Endsummen auf- bzw. abgerundet worden. Deshalb können sich bei der Summierung von Einzelangaben geringfügige Abweichungen zu den ausgewiesenen Endsummen ergeben. Bei der Aufgliederung der Gesamtheit in Prozent kann die Summe der Einzelwerte wegen Rundens vom Wert 100 % abweichen. Eine Abstimmung auf 100 % erfolgt im Allgemeinen nicht.

Publikationsservice

Das Bayerische Landesamt für Statistik veröffentlicht jährlich über 400 Publikationen. Das aktuelle Veröffentlichungsverzeichnis ist im Internet als Datei verfügbar, kann aber auch als Druckversion kostenlos zugesandt werden.

Kostenlos

ist der Download der meisten Veröffentlichungen, z.B. von Statistischen Berichten (PDF- oder Excel-Format).

Kostenpflichtig

sind alle Printversionen (auch von Statistischen Berichten), Datenträger und ausgewählte Dateien (z.B. von Verzeichnissen, von Beiträgen, vom Jahrbuch).

Publikationsservice

 Alle Veröffentlichungen sind im Internet verfügbar unter www.statistik.bayern.de/produkte

Impressum

Statistische Berichte

bieten in tabellarischer Form neuestes Zahlenmaterial der jeweiligen Erhebung. Dieses wird, soweit erforderlich, methodisch erläutert und kurz kommentiert.

Herausgeber, Druck und Vertrieb

Bayerisches Landesamt für Statistik
Nürnberger Straße 95
90762 Fürth

Papier

Gedruckt auf umweltfreundlichem Papier, chlorfrei gebleicht.

Vertrieb

E-Mail vertrieb@statistik.bayern.de
Telefon 0911 98208-6311
Telefax 0911 98208-6638

Auskunftsdienst

E-Mail info@statistik.bayern.de
Telefon 0911 98208-6563
Telefax 0911 98208-6573

© Bayerisches Landesamt für Statistik, Fürth 2020
Vervielfältigung und Verbreitung, auch auszugsweise, mit Quellenangabe gestattet.

Hinweis: Diese Druckschrift wird im Rahmen der Öffentlichkeitsarbeit der Bayerischen Staatsregierung herausgegeben. Sie darf weder von Parteien noch von Wahlwerbern oder Wahlhelfern im Zeitraum von fünf Monaten vor einer Wahl zum Zwecke der Wahlwerbung verwendet werden. Dies gilt für Landtags-, Bundestags-, Kommunal- und Europawahlen. Missbräuchlich ist während dieser Zeit insbesondere die Verteilung auf Wahlveranstaltungen, an Informationsständen der Parteien sowie das Einlegen, Aufdrucken und Aufkleben parteipolitischer Informationen oder Werbemittel. Untersagt ist gleichfalls die Weitergabe an Dritte zum Zwecke der Wahlwerbung. Auch ohne zeitlichen Bezug zu einer bevorstehenden Wahl darf die Druckschrift nicht in einer Weise verwendet werden, die als Parteinahme der Staatsregierung zugunsten einzelner politischer Gruppen verstanden werden könnte. Den Parteien ist es gestattet, die Druckschrift zur Unterrichtung ihrer eigenen Mitglieder zu verwenden.

Inhaltsverzeichnis

Vorbemerkungen	4
Abbildungen und Tabellen	
Abb. 1 Straßenverkehrsunfälle und deren Folgen in Bayern seit Januar 2018	6
1. Straßenverkehrsunfälle und Verunglückte in Bayern	7
2. Straßenverkehrsunfälle und Verunglückte in Bayern nach Monaten	8
3. Straßenverkehrsunfälle und Verunglückte in Bayern im Juli 2020 nach Kreisen	9
4. Straßenverkehrsunfälle und Verunglückte in Bayern nach Straßenarten	15
5. Verunglückte im Straßenverkehr in Bayern nach Art der Verkehrsbeteiligung und Ortslage	16
6. An Straßenverkehrsunfällen beteiligte Fahrzeugführer und Fußgänger in Bayern	20
7. Straßenverkehrsunfälle und Verunglückte in Bayern im Juli 2020 nach Tagen	22
8. Getötete und Verletzte im Straßenverkehr in Bayern nach Altersgruppen und Geschlecht	24
9. Straßenverkehrsunfälle und Verunglückte in Bayern nach Unfalltypen	26

Vorbemerkungen

Rechtsgrundlage der Straßenverkehrsunfallstatistik ist das Gesetz über die Statistik der Straßenverkehrsunfälle (Straßenverkehrsunfallstatistikgesetz – StVUStatG) vom 15. Juni 1990 (BGBl I S. 1078 ff), zuletzt geändert durch Artikel 497 der Verordnung vom 31. August 2015 (BGBl. I S. 1474) sowie der Verordnung zur näheren Bestimmung des schwerwiegenden Unfalls mit Sachschaden im Sinne des Straßenverkehrsunfallstatistikgesetzes vom 21. Dezember 1994 (BGBl I S. 3970), geändert durch Artikel 3 der Verordnung zur Änderung der Anlage zu § 24a des Straßenverkehrsgesetzes und anderer Vorschriften vom 6. Juni 2007 (BGBl I S. 1047). Danach wird über Unfälle, bei denen infolge des Fahrverkehrs auf öffentlichen Wegen und Plätzen Personen getötet oder verletzt oder Sachschäden verursacht worden sind, laufend eine Bundesstatistik geführt. Sie dient dazu, eine aktuelle umfassende und zuverlässige Datenbasis über Struktur und Entwicklung der Straßenverkehrsunfälle zu erstellen.

Auskunftspflicht und Erhebungsumfang

Auskunftspflichtig sind die Polizeidienststellen, deren Beamte den Unfall aufgenommen haben. Entsprechend erfasst die Statistik nur die Unfälle, zu denen die Polizei herangezogen wurde; das sind insbesondere solche mit schweren Folgen.

Unfälle und Verunglückte

Nach der Schwere der Unfallfolgen werden Unfälle mit Personenschaden und Unfälle mit nur Sachschaden unterschieden. Kriterium für die Zuordnung eines Unfalls ist die jeweils schwerste Folge. Entsprechend können bei einem Unfall mit Schwerverletzten neben den Schwerverletzten noch Personen leichtverletzt worden und/oder Sachschaden entstanden sein, es kam jedoch niemand ums Leben.

Unfälle mit Personenschaden sind solche, bei denen Menschen getötet oder (schwer/leicht-) verletzt wurden. Zu den **schwerwiegenden Unfällen mit Sachschaden** zählen "schwerwiegende Unfälle mit Sachschaden (im engeren Sinne)", bei denen als Unfallursache ein Straftatbestand oder eine Ordnungswidrigkeit (Bußgeld) im Zusammenhang mit der Teilnahme am Straßenverkehr vorlag und bei denen gleichzeitig mindestens ein Kfz aufgrund eines Unfallschadens von der Unfallstelle abgeschleppt werden musste (nicht fahrbereit) sowie "sonstige Sachschadensunfälle unter dem Einfluss berauschender Mittel" (ein Unfallbeteiligter stand unter Einwirkung von Alkohol oder anderen berauschenden Mitteln und alle beteiligten Kfz waren fahrbereit).

Nur zahlenmäßig erfasst und nach der Ortslage gegliedert (inner-, außerorts, auf Autobahnen) werden alle **übrigen Sachschadensunfälle**.

Dazu zählen alle Sachschadensunfälle

- ohne Straftatbestand oder Ordnungswidrigkeit (Bußgeld), unabhängig davon, ob ein beteiligtes Fahrzeug fahrbereit war oder nicht,
- mit Straftatbestand oder Ordnungswidrigkeit (Bußgeld) und alle Kfz fahrbereit, aber ohne Einwirkung von Alkohol oder anderen berauschenden Mitteln.

Diese Unfälle werden analog den früheren Bagatellunfällen behandelt.

Als **Verunglückte** zählen Personen (auch Mitfahrer), die beim Unfall getötet oder verletzt wurden. Dabei werden nachgewiesen als

- Getötete:
Personen, die innerhalb von 30 Tagen an den Unfallfolgen starben,
- Schwerverletzte:
Personen, die unmittelbar zu stationärer Behandlung in ein Krankenhaus eingeliefert wurden (Verbleib mindestens 24 Stunden),
- Leichtverletzte:
Personen, deren Verletzungen keinen Krankenhausaufenthalt erforderten.

Methodische Hinweise

Die ersten Ergebnisse der Statistik der Straßenverkehrsunfälle stützen sich auf die Verkehrsunfallanzeigen der den Unfall aufnehmenden Polizeibeamten, die dem Landesamt auf Datenträger übermittelt werden.

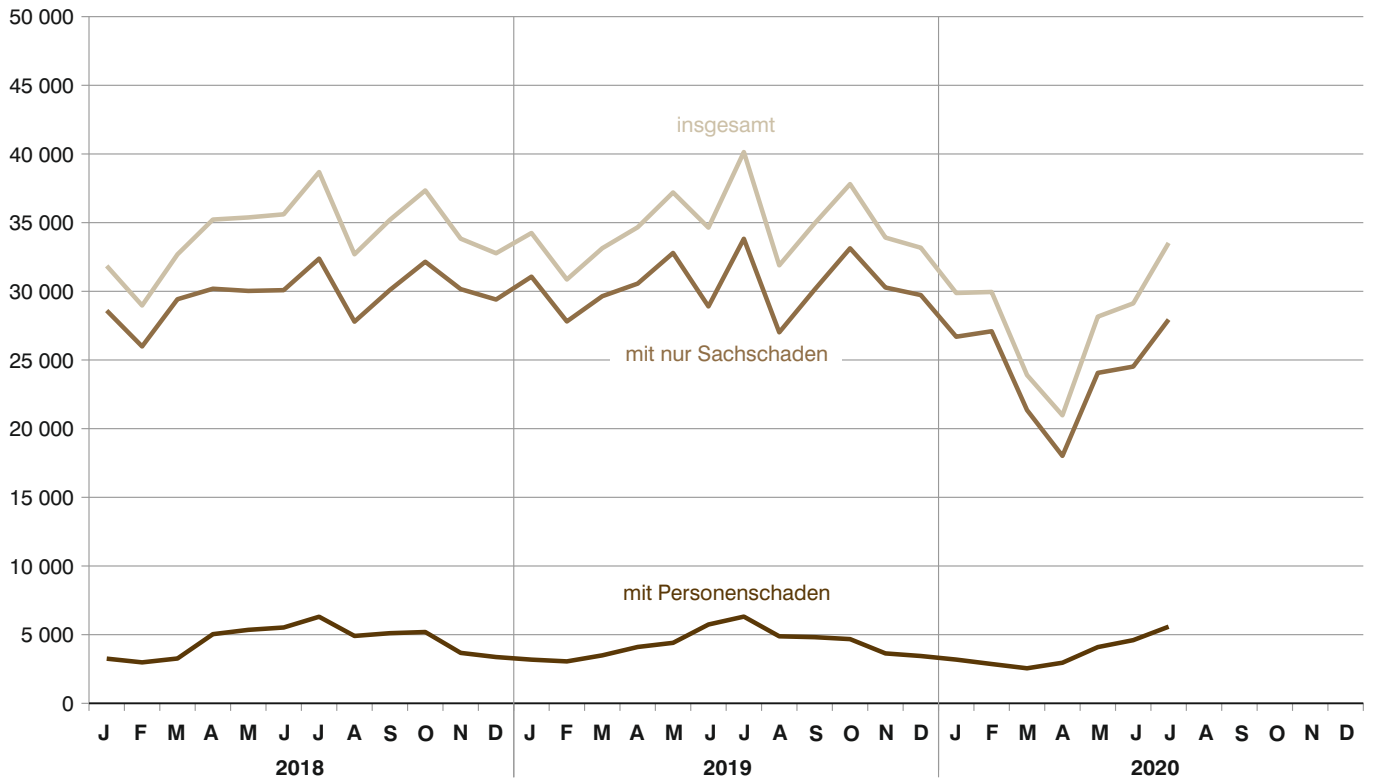
Üblicherweise können nicht alle Unfallanzeigen von der Polizei oder dem Landesamt termingerecht in die Monatsergebnisse eingearbeitet werden, da bei fehlenden oder widersprüchlichen Angaben oft zeitraubende Rückfragen nötig werden.

Die zunächst für einen Berichtsmonat übermittelten Daten werden laufend um solche Nachmeldungen ergänzt. Die Ergebnisse der monatlichen Straßenverkehrsunfallstatistik sind daher als **vorläufig** anzusehen.

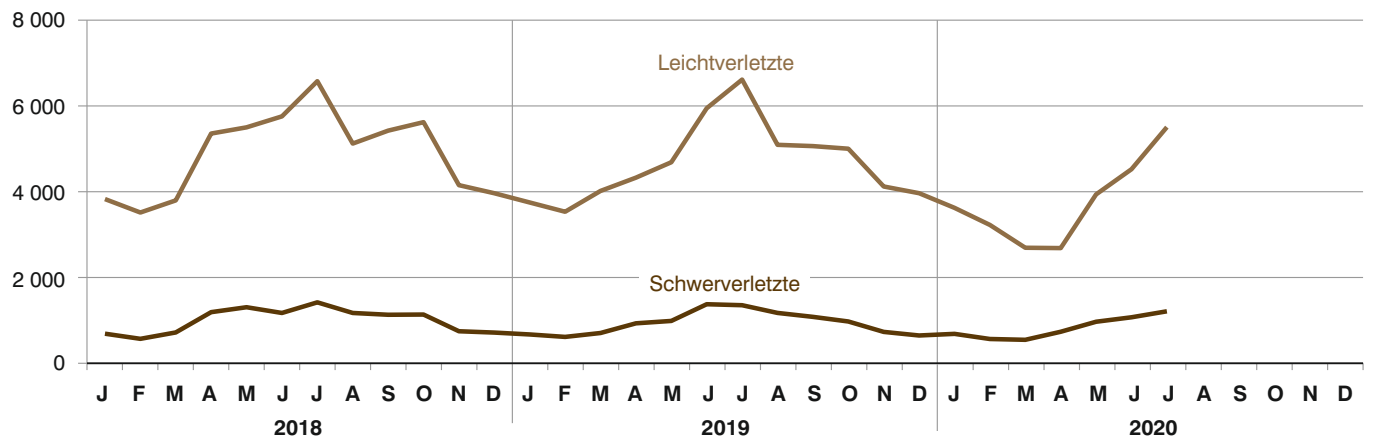
So werden die einzelnen Monatsergebnisse des laufenden Jahres 2020 erst mit Abschluss der Jahresaufbereitung etwa im April des Folgejahres 2021 endgültig.

Abb. 1
Straßenverkehrsunfälle und deren Folgen in Bayern seit Januar 2018

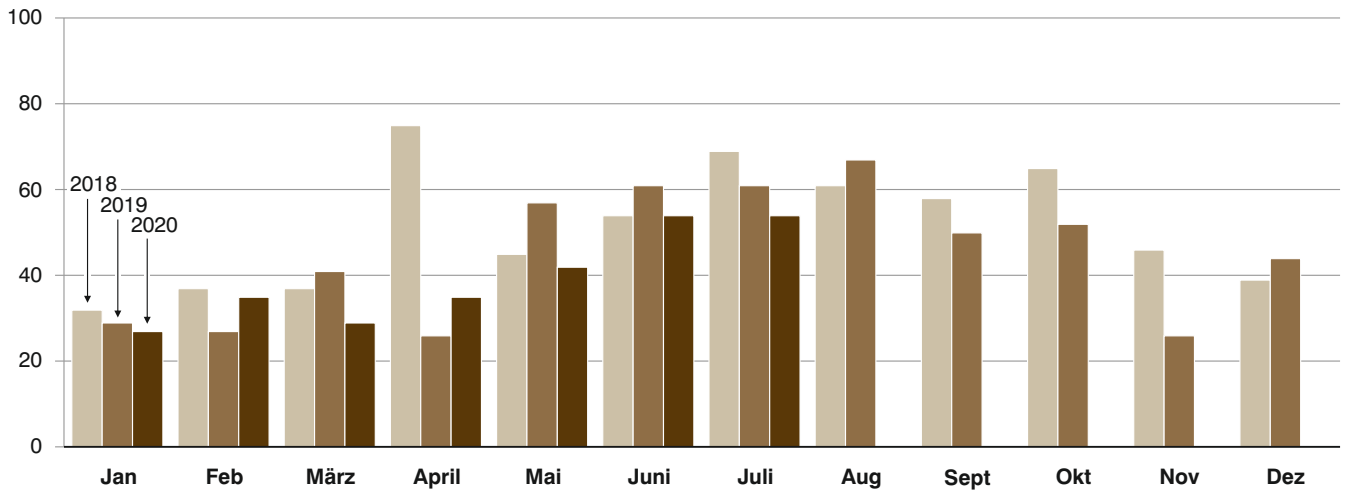
Straßenverkehrsunfälle



Verletzte Personen



Getötete Personen



1. Straßenverkehrsunfälle und Verunglückte in Bayern

Unfälle Verunglückte	Juli			Januar - Juli		
	2020	2019	Veränderung 2020 gegenüber 2019	2020	2019	Veränderung 2020 gegenüber 2019
	Anzahl		%	Anzahl		%
Unfälle insgesamt	33 521	40 139	-16,5	195 501	244 882	-20,2
davon Unfälle mit Personenschaden	5 580	6 314	-11,6	25 828	30 289	-14,7
Unfälle mit nur Sachschaden	27 941	33 825	-17,4	169 673	214 593	-20,9
davon schwerwiegende Unfälle mit Sachschaden (im engeren Sinne)	495	665	-25,6	3 744	5 152	-27,3
sonstige Sachschadens- unfälle unter dem Einfluss berauschender Mittel	138	209	-34,0	950	1 192	-20,3
übrige Sachschadens- unfälle	27 308	32 951	-17,1	164 979	208 249	-20,8
Verunglückte insgesamt	6 749	8 008	-15,7	32 074	39 647	-19,1
davon Getötete	54	61	-11,5	276	302	-8,6
Schwerverletzte	1 197	1 339	-10,6	5 677	6 534	-13,1
Leichtverletzte	5 498	6 608	-16,8	26 121	32 811	-20,4
davon Verunglückte Benutzer von						
Kraftwagen	2 541	3 761	-32,4	15 956	22 827	-30,1
Zweirädern	3 896	3 889	0,2	14 250	14 349	-0,7
davon Krafträdern m. amtl. Kennz.	779	896	-13,1	2 724	3 406	-20,0
Krafträdern m. Versicherungsk. ...	267	320	-16,6	965	1 251	-22,9
Fahrrädern	2 850	2 673	6,6	10 561	9 692	9,0
Verunglückte Fußgänger	270	318	-15,1	1 719	2 261	-24,0
Verunglückte andere Verkehrs- teilnehmer	42	40	5,0	149	210	-29,0

2. Straßenverkehrsunfälle und Verunglückte in Bayern nach Monaten

Jahr — Monat	Unfälle				Verunglückte			
	insgesamt	davon mit			insgesamt	davon		
		Personen- schaden	nur Sachschaden			Getötete	Schwer- verletzte	Leicht- verletzte
			insgesamt	übrige Sachschadens- unfälle				
2019								
Januar	34 246	3 181	31 065	29 671	4 423	29	656	3 738
Februar	30 861	3 054	27 807	26 947	4 148	27	599	3 522
März	33 136	3 493	29 643	28 782	4 739	41	690	4 008
Januar - März	98 243	9 728	88 515	85 400	13 310	97	1 945	11 268
April	34 664	4 103	30 561	29 866	5 260	26	916	4 318
Mai	37 198	4 405	32 793	31 894	5 707	57	972	4 678
Juni	34 638	5 739	28 899	28 138	7 362	61	1 362	5 939
Januar - Juni	204 743	23 975	180 768	175 298	31 639	241	5 195	26 203
Juli	40 139	6 314	33 825	32 951	8 008	61	1 339	6 608
August	31 894	4 880	27 014	26 239	6 311	67	1 159	5 085
September	34 945	4 817	30 128	29 277	6 172	50	1 067	5 055
Januar - September	311 721	39 986	271 735	263 765	52 130	419	8 760	42 951
Oktober	37 807	4 676	33 131	32 218	6 005	52	959	4 994
November	33 912	3 635	30 277	29 384	4 854	26	716	4 112
Dezember	33 171	3 445	29 726	28 711	4 631	44	632	3 955
Januar - Dezember	416 611	51 742	364 869	354 078	67 620	541	11 067	56 012
2020¹⁾								
Januar	29 878	3 184	26 694	25 868	4 310	27	670	3 613
Februar	29 953	2 862	27 091	26 230	3 799	35	550	3 214
März	23 901	2 551	21 350	20 726	3 241	29	531	2 681
Januar - März	83 732	8 597	75 135	72 824	11 350	91	1 751	9 508
April	20 973	2 956	18 017	17 608	3 427	35	719	2 673
Mai	28 156	4 095	24 061	23 450	4 922	42	953	3 927
Juni	29 119	4 600	24 519	23 789	5 626	54	1 057	4 515
Januar - Juni	161 980	20 248	141 732	137 671	25 325	222	4 480	20 623
Juli	33 521	5 580	27 941	27 308	6 749	54	1 197	5 498
August								
September								
Januar - September								
Oktober								
November								
Dezember								
Januar - Dezember								

¹⁾ Vorläufige Ergebnisse (einschließlich Nachmeldungen für den jeweiligen Berichtszeitraum).

3. Straßenverkehrsunfälle und Verunglückte in Bayern im Juli 2020 nach Kreisen

Gebiet Ortslage	Straßenverkehrsunfälle			Verunglückte			
	insgesamt	mit Personen- schaden	mit schwer- wiegendem Sachschaden ¹⁾	insgesamt	Getötete	Schwer- verletzte	Leicht- verletzte
Ingolstadt, Stadt	75	69	6	82	-	5	77
innerorts	68	62	6	73	-	4	69
außerorts ohne Autobahn	3	3	-	3	-	-	3
auf Autobahnen	4	4	-	6	-	1	5
München, Landeshauptstadt	781	726	55	841	3	73	765
innerorts	758	705	53	806	3	69	734
außerorts ohne Autobahn	2	2	-	3	-	-	3
auf Autobahnen	21	19	2	32	-	4	28
Rosenheim, Stadt	45	44	1	52	1	7	44
innerorts	44	43	1	51	1	7	43
außerorts ohne Autobahn	1	1	-	1	-	-	1
auf Autobahnen	-	-	-	-	-	-	-
Altötting	65	55	10	71	-	17	54
innerorts	36	28	8	33	-	6	27
außerorts ohne Autobahn	29	27	2	38	-	11	27
auf Autobahnen	-	-	-	-	-	-	-
Berchtesgadener Land	70	64	6	74	-	19	55
innerorts	35	33	2	38	-	8	30
außerorts ohne Autobahn	34	31	3	36	-	11	25
auf Autobahnen	1	-	1	-	-	-	-
Bad Tölz-Wolfratshausen	73	66	7	79	1	18	60
innerorts	41	39	2	45	1	6	38
außerorts ohne Autobahn	30	27	3	34	-	12	22
auf Autobahnen	2	-	2	-	-	-	-
Dachau	89	84	5	102	1	18	83
innerorts	59	56	3	61	-	8	53
außerorts ohne Autobahn	26	24	2	36	-	10	26
auf Autobahnen	4	4	-	5	1	-	4
Ebersberg	50	40	10	51	1	6	44
innerorts	29	25	4	28	-	4	24
außerorts ohne Autobahn	11	9	2	10	1	2	7
auf Autobahnen	10	6	4	13	-	-	13
Eichstätt	60	50	10	63	2	15	46
innerorts	29	25	4	27	-	5	22
außerorts ohne Autobahn	26	23	3	32	2	8	22
auf Autobahnen	5	2	3	4	-	2	2
Erding	55	49	6	59	1	4	54
innerorts	29	27	2	33	1	1	31
außerorts ohne Autobahn	21	18	3	20	-	3	17
auf Autobahnen	5	4	1	6	-	-	6
Freising	63	52	11	67	-	7	60
innerorts	43	37	6	46	-	6	40
außerorts ohne Autobahn	8	6	2	8	-	1	7
auf Autobahnen	12	9	3	13	-	-	13
Fürstenfeldbruck	85	77	8	89	-	10	79
innerorts	64	59	5	64	-	5	59
außerorts ohne Autobahn	15	12	3	14	-	5	9
auf Autobahnen	6	6	-	11	-	-	11
Garmisch-Partenkirchen	51	44	7	53	-	20	33
innerorts	36	33	3	39	-	12	27
außerorts ohne Autobahn	12	10	2	13	-	8	5
auf Autobahnen	3	1	2	1	-	-	1
Landsberg am Lech	57	51	6	63	-	11	52
innerorts	33	30	3	31	-	8	23
außerorts ohne Autobahn	19	17	2	24	-	3	21
auf Autobahnen	5	4	1	8	-	-	8
Miesbach	86	77	9	98	1	28	69
innerorts	53	49	4	55	-	17	38
außerorts ohne Autobahn	29	26	3	38	1	11	26
auf Autobahnen	4	2	2	5	-	-	5
Mühldorf a.Inn	53	48	5	60	2	17	41
innerorts	24	22	2	22	-	8	14
außerorts ohne Autobahn	26	23	3	33	2	6	25
auf Autobahnen	3	3	-	5	-	3	2
München	170	150	20	186	-	27	159
innerorts	111	97	14	114	-	13	101
außerorts ohne Autobahn	39	38	1	51	-	14	37
auf Autobahnen	20	15	5	21	-	-	21
Neuburg-Schrobenhausen	37	35	2	45	1	5	39
innerorts	28	27	1	32	1	2	29
außerorts ohne Autobahn	9	8	1	13	-	3	10
auf Autobahnen	-	-	-	-	-	-	-

¹⁾ Schwerwiegender Unfall mit Sachschaden (im engeren Sinne) sowie sonst. Unfälle unter dem Einfluss berauschender Mittel.

Noch: 3. Straßenverkehrsunfälle und Verunglückte in Bayern im Juli 2020 nach Kreisen

Gebiet Ortslage	Straßenverkehrsunfälle			Verunglückte			
	insgesamt	mit Personen- schaden	mit schwer- wiegendem Sachschaden ¹⁾	insgesamt	Getötete	Schwer- verletzte	Leicht- verletzte
Pfaffenhofen a.d.Ilm	73	65	8	83	-	16	67
innerorts	33	31	2	34	-	7	27
außerorts ohne Autobahn	28	23	5	32	-	6	26
auf Autobahnen	12	11	1	17	-	3	14
Rosenheim	152	144	8	184	1	38	145
innerorts	81	75	6	85	-	17	68
außerorts ohne Autobahn	63	61	2	82	1	21	60
auf Autobahnen	8	8	-	17	-	-	17
Starnberg	79	76	3	87	-	14	73
innerorts	43	42	1	46	-	6	40
außerorts ohne Autobahn	32	30	2	36	-	7	29
auf Autobahnen	4	4	-	5	-	1	4
Traunstein	97	88	9	110	2	25	83
innerorts	50	48	2	52	-	8	44
außerorts ohne Autobahn	45	39	6	56	2	15	39
auf Autobahnen	2	1	1	2	-	2	-
Weilheim-Schongau	77	68	9	83	-	27	56
innerorts	45	41	4	44	-	14	30
außerorts ohne Autobahn	30	26	4	38	-	12	26
auf Autobahnen	2	1	1	1	-	1	-
Reg.-Bez. Oberbayern	2 443	2 222	221	2 682	17	427	2 238
innerorts	1 772	1 634	138	1 859	7	241	1 611
außerorts ohne Autobahn	538	484	54	651	9	169	473
auf Autobahnen	133	104	29	172	1	17	154
Landshut, Stadt	36	34	2	39	-	1	38
innerorts	33	31	2	35	-	1	34
außerorts ohne Autobahn	2	2	-	3	-	-	3
auf Autobahnen	1	1	-	1	-	-	1
Passau, Stadt	20	18	2	22	-	1	21
innerorts	13	12	1	14	-	-	14
außerorts ohne Autobahn	6	6	-	8	-	1	7
auf Autobahnen	1	-	1	-	-	-	-
Straubing, Stadt	27	23	4	24	-	1	23
innerorts	25	21	4	22	-	1	21
außerorts ohne Autobahn	2	2	-	2	-	-	2
auf Autobahnen	-	-	-	-	-	-	-
Deggendorf	62	58	4	77	-	18	59
innerorts	35	32	3	39	-	12	27
außerorts ohne Autobahn	23	23	-	30	-	6	24
auf Autobahnen	4	3	1	8	-	-	8
Freyung-Grafenau	31	29	2	39	1	10	28
innerorts	14	14	-	15	-	6	9
außerorts ohne Autobahn	17	15	2	24	1	4	19
auf Autobahnen	-	-	-	-	-	-	-
Kelheim	57	51	6	61	1	8	52
innerorts	28	25	3	28	-	3	25
außerorts ohne Autobahn	29	26	3	33	1	5	27
auf Autobahnen	-	-	-	-	-	-	-
Landshut	58	51	7	55	-	16	39
innerorts	18	17	1	18	-	2	16
außerorts ohne Autobahn	35	30	5	32	-	12	20
auf Autobahnen	5	4	1	5	-	2	3
Passau	68	58	10	84	2	11	71
innerorts	28	24	4	32	-	4	28
außerorts ohne Autobahn	40	34	6	52	2	7	43
auf Autobahnen	-	-	-	-	-	-	-
Regen	30	27	3	33	1	7	25
innerorts	13	12	1	13	-	5	8
außerorts ohne Autobahn	17	15	2	20	1	2	17
auf Autobahnen	-	-	-	-	-	-	-
Rottal-Inn	39	32	7	38	2	7	29
innerorts	20	16	4	20	1	3	16
außerorts ohne Autobahn	19	16	3	18	1	4	13
auf Autobahnen	-	-	-	-	-	-	-
Straubing-Bogen	43	39	4	46	-	9	37
innerorts	20	20	-	21	-	6	15
außerorts ohne Autobahn	23	19	4	25	-	3	22
auf Autobahnen	-	-	-	-	-	-	-
Dingolfing-Landau	44	34	10	49	1	12	36
innerorts	26	19	7	21	-	6	15
außerorts ohne Autobahn	10	8	2	13	-	4	9
auf Autobahnen	8	7	1	15	1	2	12

¹⁾ Schwerwiegender Unfall mit Sachschaden (im engeren Sinne) sowie sonst. Unfälle unter dem Einfluss berauschender Mittel.

Noch: 3. Straßenverkehrsunfälle und Verunglückte in Bayern im Juli 2020 nach Kreisen

Gebiet Ortslage	Straßenverkehrsunfälle			Verunglückte			
	insgesamt	mit Personen- schaden	mit schwer- wiegendem Sachschaden ¹⁾	insgesamt	Getötete	Schwer- verletzte	Leicht- verletzte
Reg.-Bez. Niederbayern	515	454	61	567	8	101	458
innerorts	273	243	30	278	1	49	228
außerorts ohne Autobahn	223	196	27	260	6	48	206
auf Autobahnen	19	15	4	29	1	4	24
Amberg, Stadt	16	15	1	16	-	3	13
innerorts	14	13	1	14	-	3	11
außerorts ohne Autobahn	2	2	-	2	-	-	2
auf Autobahnen	-	-	-	-	-	-	-
Regensburg, Stadt	61	59	2	63	-	8	55
innerorts	56	55	1	57	-	8	49
außerorts ohne Autobahn	-	-	-	-	-	-	-
auf Autobahnen	5	4	1	6	-	-	6
Weiden i.d.Opf., Stadt	18	17	1	21	1	4	16
innerorts	12	11	1	12	-	2	10
außerorts ohne Autobahn	6	6	-	9	1	2	6
auf Autobahnen	-	-	-	-	-	-	-
Amberg-Weizsach	39	34	5	47	-	7	40
innerorts	16	14	2	19	-	1	18
außerorts ohne Autobahn	19	18	1	26	-	6	20
auf Autobahnen	4	2	2	2	-	-	2
Cham	71	66	5	82	2	19	61
innerorts	33	31	2	35	-	4	31
außerorts ohne Autobahn	38	35	3	47	2	15	30
auf Autobahnen	-	-	-	-	-	-	-
Neumarkt i.d.Opf.	61	56	5	77	-	26	51
innerorts	30	30	-	35	-	10	25
außerorts ohne Autobahn	24	22	2	33	-	13	20
auf Autobahnen	7	4	3	9	-	3	6
Neustadt a.d.Waldnaab	23	20	3	23	1	5	17
innerorts	6	5	1	8	-	-	8
außerorts ohne Autobahn	15	13	2	13	1	4	8
auf Autobahnen	2	2	-	2	-	1	1
Regensburg	79	72	7	96	2	19	75
innerorts	39	39	-	43	-	10	33
außerorts ohne Autobahn	30	27	3	45	2	8	35
auf Autobahnen	10	6	4	8	-	1	7
Schwandorf	44	40	4	58	-	12	46
innerorts	21	19	2	23	-	4	19
außerorts ohne Autobahn	20	19	1	29	-	7	22
auf Autobahnen	3	2	1	6	-	1	5
Tirschenreuth	29	27	2	31	1	9	21
innerorts	10	10	-	11	-	2	9
außerorts ohne Autobahn	14	13	1	16	1	6	9
auf Autobahnen	5	4	1	4	-	1	3
Reg.-Bez. Oberpfalz	441	406	35	514	7	112	395
innerorts	237	227	10	257	-	44	213
außerorts ohne Autobahn	168	155	13	220	7	61	152
auf Autobahnen	36	24	12	37	-	7	30
Bamberg, Stadt	45	39	6	45	-	3	42
innerorts	45	39	6	45	-	3	42
außerorts ohne Autobahn	-	-	-	-	-	-	-
auf Autobahnen	-	-	-	-	-	-	-
Bayreuth, Stadt	43	38	5	48	-	7	41
innerorts	40	36	4	45	-	7	38
außerorts ohne Autobahn	3	2	1	3	-	-	3
auf Autobahnen	-	-	-	-	-	-	-
Coburg, Stadt	38	32	6	37	-	3	34
innerorts	32	27	5	30	-	2	28
außerorts ohne Autobahn	6	5	1	7	-	1	6
auf Autobahnen	-	-	-	-	-	-	-
Hof, Stadt	25	22	3	27	-	5	22
innerorts	24	22	2	27	-	5	22
außerorts ohne Autobahn	1	-	1	-	-	-	-
auf Autobahnen	-	-	-	-	-	-	-
Bamberg	66	61	5	76	1	17	58
innerorts	37	37	-	40	-	9	31
außerorts ohne Autobahn	26	22	4	32	1	7	24
auf Autobahnen	3	2	1	4	-	1	3
Bayreuth	56	50	6	60	1	20	39
innerorts	11	10	1	10	-	2	8
außerorts ohne Autobahn	39	35	4	44	1	17	26
auf Autobahnen	6	5	1	6	-	1	5

¹⁾ Schwerwiegender Unfall mit Sachschaden (im engeren Sinne) sowie sonst. Unfälle unter dem Einfluss berauschender Mittel.

Noch: 3. Straßenverkehrsunfälle und Verunglückte in Bayern im Juli 2020 nach Kreisen

Gebiet Ortslage	Straßenverkehrsunfälle			Verunglückte			
	insgesamt	mit Personen- schaden	mit schwer- wiegendem Sachschaden ¹⁾	insgesamt	Getötete	Schwer- verletzte	Leicht- verletzte
Coburg	25	22	3	29	4	7	18
innerorts	11	10	1	13	-	3	10
außerorts ohne Autobahn	11	10	1	14	4	4	6
auf Autobahnen	3	2	1	2	-	-	2
Forchheim	71	63	8	74	-	12	62
innerorts	41	36	5	39	-	6	33
außerorts ohne Autobahn	27	25	2	33	-	6	27
auf Autobahnen	3	2	1	2	-	-	2
Hof	44	38	6	44	1	9	34
innerorts	19	15	4	15	-	3	12
außerorts ohne Autobahn	19	18	1	23	1	4	18
auf Autobahnen	6	5	1	6	-	2	4
Kronach	21	19	2	23	-	5	18
innerorts	10	9	1	10	-	-	10
außerorts ohne Autobahn	11	10	1	13	-	5	8
auf Autobahnen	-	-	-	-	-	-	-
Kulmbach	23	18	5	24	-	2	22
innerorts	9	8	1	10	-	-	10
außerorts ohne Autobahn	10	8	2	10	-	2	8
auf Autobahnen	4	2	2	4	-	-	4
Lichtenfels	28	24	4	34	-	7	27
innerorts	15	13	2	14	-	1	13
außerorts ohne Autobahn	12	11	1	20	-	6	14
auf Autobahnen	1	-	1	-	-	-	-
Wunsiedel i. Fichtelgebirge	26	23	3	25	-	2	23
innerorts	14	13	1	13	-	1	12
außerorts ohne Autobahn	11	9	2	11	-	1	10
auf Autobahnen	1	1	-	1	-	-	1
Reg.-Bez. Oberfranken	511	449	62	546	7	99	440
innerorts	308	275	33	311	-	42	269
außerorts ohne Autobahn	176	155	21	210	7	53	150
auf Autobahnen	27	19	8	25	-	4	21
Ansbach, Stadt	31	27	4	28	-	3	25
innerorts	25	22	3	23	-	3	20
außerorts ohne Autobahn	4	3	1	3	-	-	3
auf Autobahnen	2	2	-	2	-	-	2
Erlangen, Stadt	59	57	2	73	1	7	65
innerorts	55	54	1	69	1	7	61
außerorts ohne Autobahn	3	3	-	4	-	-	4
auf Autobahnen	1	-	1	-	-	-	-
Fürth, Stadt	42	38	4	43	-	8	35
innerorts	41	38	3	43	-	8	35
außerorts ohne Autobahn	1	-	1	-	-	-	-
auf Autobahnen	-	-	-	-	-	-	-
Nürnberg, Stadt	223	209	14	239	1	38	200
innerorts	214	202	12	228	1	38	189
außerorts ohne Autobahn	5	4	1	7	-	-	7
auf Autobahnen	4	3	1	4	-	-	4
Schwabach, Stadt	18	13	5	14	1	1	12
innerorts	13	12	1	13	1	1	11
außerorts ohne Autobahn	2	-	2	-	-	-	-
auf Autobahnen	3	1	2	1	-	-	1
Ansbach	106	96	10	121	1	25	95
innerorts	43	42	1	47	-	7	40
außerorts ohne Autobahn	47	46	1	65	1	15	49
auf Autobahnen	16	8	8	9	-	3	6
Erlangen-Höchstädt	52	45	7	51	-	11	40
innerorts	28	27	1	29	-	6	23
außerorts ohne Autobahn	16	13	3	15	-	5	10
auf Autobahnen	8	5	3	7	-	-	7
Fürth	50	44	6	52	2	12	38
innerorts	34	31	3	35	-	10	25
außerorts ohne Autobahn	16	13	3	17	2	2	13
auf Autobahnen	-	-	-	-	-	-	-
Nürnberger Land	85	76	9	95	-	25	70
innerorts	39	36	3	40	-	11	29
außerorts ohne Autobahn	31	28	3	33	-	11	22
auf Autobahnen	15	12	3	22	-	3	19
Neustadt a.d.A.-Bad Windsheim	47	43	4	49	-	6	43
innerorts	23	22	1	25	-	4	21
außerorts ohne Autobahn	22	20	2	23	-	2	21
auf Autobahnen	2	1	1	1	-	-	1

¹⁾ Schwerwiegender Unfall mit Sachschaden (im engeren Sinne) sowie sonst. Unfälle unter dem Einfluss berauschender Mittel.

Noch: 3. Straßenverkehrsunfälle und Verunglückte in Bayern im Juli 2020 nach Kreisen

Gebiet Ortslage	Straßenverkehrsunfälle			Verunglückte			
	insgesamt	mit Personen- schaden	mit schwer- wiegendem Sachschaden ¹⁾	insgesamt	Getötete	Schwer- verletzte	Leicht- verletzte
Roth	69	59	10	68	1	16	51
innerorts	25	23	2	27	1	5	21
außerorts ohne Autobahn	28	26	2	28	-	10	18
auf Autobahnen	16	10	6	13	-	1	12
Weißenburg-Gunzenhausen	47	42	5	58	-	8	50
innerorts	25	22	3	26	-	5	21
außerorts ohne Autobahn	22	20	2	32	-	3	29
auf Autobahnen	-	-	-	-	-	-	-
Reg.-Bez. Mittelfranken	829	749	80	891	7	160	724
innerorts	565	531	34	605	4	105	496
außerorts ohne Autobahn	197	176	21	227	3	48	176
auf Autobahnen	67	42	25	59	-	7	52
Aschaffenburg, Stadt	27	23	4	25	-	1	24
innerorts	25	22	3	24	-	-	24
außerorts ohne Autobahn	2	1	1	1	-	1	-
auf Autobahnen	-	-	-	-	-	-	-
Schweinfurt, Stadt	20	20	-	28	-	5	23
innerorts	17	17	-	21	-	4	17
außerorts ohne Autobahn	2	2	-	2	-	1	1
auf Autobahnen	1	1	-	5	-	-	5
Würzburg, Stadt	49	42	7	49	1	5	43
innerorts	44	38	6	45	1	4	40
außerorts ohne Autobahn	3	3	-	3	-	1	2
auf Autobahnen	2	1	1	1	-	-	1
Aschaffenburg	74	58	16	60	-	17	43
innerorts	40	34	6	34	-	6	28
außerorts ohne Autobahn	28	21	7	22	-	8	14
auf Autobahnen	6	3	3	4	-	3	1
Bad Kissingen	55	43	12	48	-	12	36
innerorts	28	21	7	26	-	4	22
außerorts ohne Autobahn	22	21	1	21	-	8	13
auf Autobahnen	5	1	4	1	-	-	1
Rhön-Grabfeld	50	44	6	50	-	18	32
innerorts	20	20	-	21	-	9	12
außerorts ohne Autobahn	29	24	5	29	-	9	20
auf Autobahnen	1	-	1	-	-	-	-
Haßberge	32	26	6	28	-	5	23
innerorts	17	13	4	15	-	2	13
außerorts ohne Autobahn	13	12	1	12	-	3	9
auf Autobahnen	2	1	1	1	-	-	1
Kitzingen	40	36	4	52	1	4	47
innerorts	19	17	2	21	-	1	20
außerorts ohne Autobahn	19	18	1	27	1	3	23
auf Autobahnen	2	1	1	4	-	-	4
Miltenberg	48	39	9	43	-	11	32
innerorts	29	25	4	27	-	6	21
außerorts ohne Autobahn	19	14	5	16	-	5	11
auf Autobahnen	-	-	-	-	-	-	-
Main-Spessart	44	39	5	48	1	15	32
innerorts	20	19	1	24	-	8	16
außerorts ohne Autobahn	23	19	4	23	1	7	15
auf Autobahnen	1	1	-	1	-	-	1
Schweinfurt	36	33	3	44	-	13	31
innerorts	17	16	1	19	-	5	14
außerorts ohne Autobahn	13	12	1	15	-	4	11
auf Autobahnen	6	5	1	10	-	4	6
Würzburg	36	31	5	38	-	10	28
innerorts	18	17	1	18	-	5	13
außerorts ohne Autobahn	13	11	2	15	-	3	12
auf Autobahnen	5	3	2	5	-	2	3
Reg.-Bez. Unterfranken.	511	434	77	513	3	116	394
innerorts	294	259	35	295	1	54	240
außerorts ohne Autobahn	186	158	28	186	2	53	131
auf Autobahnen	31	17	14	32	-	9	23
Augsburg, Stadt	174	166	8	193	-	17	176
innerorts	168	161	7	184	-	17	167
außerorts ohne Autobahn	4	4	-	8	-	-	8
auf Autobahnen	2	1	1	1	-	-	1
Kaufbeuren, Stadt	17	15	2	26	-	5	21
innerorts	15	13	2	21	-	2	19
außerorts ohne Autobahn	2	2	-	5	-	3	2
auf Autobahnen	-	-	-	-	-	-	-

¹⁾ Schwerwiegender Unfall mit Sachschaden (im engeren Sinne) sowie sonst. Unfälle unter dem Einfluss berauschender Mittel.

Noch: 3. Straßenverkehrsunfälle und Verunglückte in Bayern im Juli 2020 nach Kreisen

Gebiet Ortslage	Straßenverkehrsunfälle			Verunglückte			
	insgesamt	mit Personen- schaden	mit schwer- wiegendem Sachschaden ¹⁾	insgesamt	Getötete	Schwer- verletzte	Leicht- verletzte
Kempten (Allgäu), Stadt	32	30	2	32	-	3	29
innerorts	31	29	2	31	-	2	29
außerorts ohne Autobahn	1	1	-	1	-	1	-
auf Autobahnen	-	-	-	-	-	-	-
Memmingen, Stadt	36	30	6	32	-	10	22
innerorts	32	30	2	32	-	10	22
außerorts ohne Autobahn	1	-	1	-	-	-	-
auf Autobahnen	3	-	3	-	-	-	-
Aichach-Friedberg	46	41	5	45	-	5	40
innerorts	26	24	2	27	-	2	25
außerorts ohne Autobahn	15	13	2	14	-	3	11
auf Autobahnen	5	4	1	4	-	-	4
Augsburg	110	94	16	111	-	15	96
innerorts	63	56	7	60	-	8	52
außerorts ohne Autobahn	36	29	7	38	-	7	31
auf Autobahnen	11	9	2	13	-	-	13
Dillingen a.d.Donau	46	42	4	53	-	12	41
innerorts	29	26	3	30	-	5	25
außerorts ohne Autobahn	17	16	1	23	-	7	16
auf Autobahnen	-	-	-	-	-	-	-
Günzburg	44	38	6	45	-	7	38
innerorts	22	21	1	23	-	3	20
außerorts ohne Autobahn	15	13	2	15	-	3	12
auf Autobahnen	7	4	3	7	-	1	6
Neu-Ulm	108	97	11	108	-	20	88
innerorts	83	80	3	84	-	13	71
außerorts ohne Autobahn	19	13	6	13	-	3	10
auf Autobahnen	6	4	2	11	-	4	7
Lindau (Bodensee)	46	43	3	50	1	14	35
innerorts	30	28	2	30	-	9	21
außerorts ohne Autobahn	14	14	-	18	1	3	14
auf Autobahnen	2	1	1	2	-	2	-
Ostallgäu	77	73	4	97	1	24	72
innerorts	40	39	1	45	1	12	32
außerorts ohne Autobahn	36	33	3	51	-	12	39
auf Autobahnen	1	1	-	1	-	-	1
Unterallgäu	62	47	15	57	-	10	47
innerorts	33	28	5	29	-	4	25
außerorts ohne Autobahn	16	12	4	17	-	4	13
auf Autobahnen	13	7	6	11	-	2	9
Donau-Ries	50	46	4	60	2	15	43
innerorts	29	25	4	26	-	4	22
außerorts ohne Autobahn	21	21	-	34	2	11	21
auf Autobahnen	-	-	-	-	-	-	-
Oberallgäu	115	104	11	127	1	25	101
innerorts	63	58	5	64	-	15	49
außerorts ohne Autobahn	42	39	3	50	1	7	42
auf Autobahnen	10	7	3	13	-	3	10
Reg.-Bez. Schwaben	963	866	97	1 036	5	182	849
innerorts	664	618	46	686	1	106	579
außerorts ohne Autobahn	239	210	29	287	4	64	219
auf Autobahnen	60	38	22	63	-	12	51
Bayern	6 213	5 580	633	6 749	54	1 197	5 498
innerorts	4 113	3 787	326	4 291	14	641	3 636
außerorts ohne Autobahn	1 727	1 534	193	2 041	38	496	1 507
auf Autobahnen	373	259	114	417	2	60	355
Kreisfreie Städte	1 958	1 806	152	2 099	9	224	1 866
Landkreise	4 255	3 774	481	4 650	45	973	3 632

¹⁾ Schwerwiegender Unfall mit Sachschaden (im engeren Sinne) sowie sonst. Unfälle unter dem Einfluss berauschender Mittel.

4. Straßenverkehrsunfälle und Verunglückte in Bayern nach Straßenarten

Straßenart — Ortslage	2020				2019				Zu- bzw. Abnahme (-)			
	Unfälle mit Personen- schaden	Verunglückte			Unfälle mit Personen- schaden	Verunglückte			Unfälle mit Personen- schaden	Getötete	Schwer- verletzte	Leicht- verletzte
		Getötete	Schwer- verletzte	Leicht- verletzte		Getötete	Schwer- verletzte	Leicht- verletzte				
Anzahl									%			
Juli												
Autobahnen	259	2	60	355	397	13	98	544	-34,8	X	-38,8	-34,7
Bundesstraßen	667	8	162	742	805	7	189	948	-17,1	X	-14,3	-21,7
innerorts	322	-	52	344	378	2	51	415	-14,8	X	2,0	-17,1
außerorts	345	8	110	398	427	5	138	533	-19,2	X	-20,3	-25,3
Landesstraßen	1 023	20	255	1 026	1 172	9	290	1 308	-12,7	X	-12,1	-21,6
innerorts	472	4	96	460	569	3	99	633	-17,0	X	-3,0	-27,3
außerorts	551	16	159	566	603	6	191	675	-8,6	X	-16,8	-16,1
Kreisstraßen	547	6	153	536	688	9	188	668	-20,5	X	-18,6	-19,8
innerorts	235	-	45	241	287	1	55	281	-18,1	X	-18,2	-14,2
außerorts	312	6	108	295	401	8	133	387	-22,2	X	-18,8	-23,8
Andere Straßen	3 084	18	567	2 839	3 252	23	574	3 140	-5,2	-21,7	-1,2	-9,6
innerorts	2 758	10	448	2 591	2 974	18	471	2 920	-7,3	-44,4	-4,9	-11,3
außerorts	326	8	119	248	278	5	103	220	17,3	X	15,5	12,7
Insgesamt	5 580	54	1 197	5 498	6 314	61	1 339	6 608	-11,6	-11,5	-10,6	-16,8
innerorts	3 787	14	641	3 636	4 208	24	676	4 249	-10,0	-41,7	-5,2	-14,4
außerorts	1 793	40	556	1 862	2 106	37	663	2 359	-14,9	8,1	-16,1	-21,1
Januar - Juli												
Autobahnen	1 541	25	343	2 023	2 239	41	557	3 114	-31,2	-39,0	-38,4	-35,0
Bundesstraßen	3 493	58	801	4 050	4 585	64	1 098	5 543	-23,8	-9,4	-27,0	-26,9
innerorts	1 648	7	237	1 854	2 056	12	285	2 353	-19,8	X	-16,8	-21,2
außerorts	1 845	51	564	2 196	2 529	52	813	3 190	-27,0	-1,9	-30,6	-31,2
Landesstraßen	4 929	65	1 234	5 185	6 038	77	1 503	6 761	-18,4	-15,6	-17,9	-23,3
innerorts	2 260	11	383	2 354	2 721	15	446	3 031	-16,9	-26,7	-14,1	-22,3
außerorts	2 669	54	851	2 831	3 317	62	1 057	3 730	-19,5	-12,9	-19,5	-24,1
Kreisstraßen	2 832	50	813	2 739	3 445	50	915	3 540	-17,8	-	-11,1	-22,6
innerorts	1 142	7	225	1 151	1 380	3	272	1 416	-17,2	X	-17,3	-18,7
außerorts	1 690	43	588	1 588	2 065	47	643	2 124	-18,2	-8,5	-8,6	-25,2
Andere Straßen	13 033	78	2 486	12 124	13 982	70	2 461	13 853	-6,8	11,4	1,0	-12,5
innerorts	11 649	46	2 009	11 065	12 787	51	2 072	12 820	-8,9	-9,8	-3,0	-13,7
außerorts	1 384	32	477	1 059	1 195	19	389	1 033	15,8	68,4	22,6	2,5
Insgesamt	25 828	276	5 677	26 121	30 289	302	6 534	32 811	-14,7	-8,6	-13,1	-20,4
innerorts	16 699	71	2 854	16 424	18 944	81	3 075	19 620	-11,9	-12,3	-7,2	-16,3
außerorts	9 129	205	2 823	9 697	11 345	221	3 459	13 191	-19,5	-7,2	-18,4	-26,5

5. Verunglückte im Straßenverkehr in Bayern nach

Art der Verkehrsbeteiligung Ortslage	Getötete						Schwerverletzte					
	Juli		Zu- bzw. Abnah- me (-)	Januar - Juli		Zu- bzw. Abnah- me (-)	Juli		Zu- bzw. Abnah- me (-)	Januar - Juli		Zu- bzw. Abnah- me (-)
	2020	2019		2020	2019		2020	2019		2020	2019	
	Anzahl		%	Anzahl		%	Anzahl		%	Anzahl		%
Fahrer und Mitfahrer von												
Krafträdern mit Versicherungs-												
kennzeichen	1	-	X	8	7	X	53	58	-8,6	159	222	-28,4
innerorts	1	-	X	2	1	X	39	41	-4,9	113	159	-28,9
außerorts	-	-	-	6	6	-	14	17	-17,6	46	63	-27,0
davon												
Mofas, Kleinkrafträdern	1	-	X	8	6	X	50	57	-12,3	151	216	-30,1
innerorts	1	-	X	2	-	X	38	40	-5,0	109	154	-29,2
außerorts	-	-	-	6	6	-	12	17	-29,4	42	62	-32,3
S-Pedelecs	-	-	-	-	1	X	2	1	X	4	4	-
innerorts	-	-	-	-	1	X	1	1	-	2	3	X
außerorts	-	-	-	-	-	-	1	-	X	2	1	X
drei- und leichten												
vierrädigen Kfz	-	-	-	-	-	-	1	-	X	4	2	X
innerorts	-	-	-	-	-	-	-	-	-	2	2	-
außerorts	-	-	-	-	-	-	1	-	X	2	-	X
Krafträdern mit amtlichem												
Kennzeichen	21	19	10,5	68	70	-2,9	222	269	-17,5	882	1 128	-21,8
innerorts	3	10	X	10	16	-37,5	70	96	-27,1	275	387	-28,9
außerorts	18	9	X	58	54	7,4	152	173	-12,1	607	741	-18,1
davon												
zweirädigen Kraft-												
fahrzeugen	21	17	23,5	68	66	3,0	220	265	-17,0	864	1 104	-21,7
innerorts	3	8	X	10	14	-28,6	70	93	-24,7	266	374	-28,9
außerorts	18	9	X	58	52	11,5	150	172	-12,8	598	730	-18,1
drei- und schweren												
vierrädigen Kfz	-	2	X	-	4	X	2	4	X	18	24	-25,0
innerorts	-	2	X	-	2	X	-	3	X	9	13	X
außerorts	-	-	-	-	2	X	2	1	X	9	11	X
Personenkraftwagen	18	21	-14,3	120	127	-5,5	237	408	-41,9	1 749	2 521	-30,6
innerorts	2	1	X	11	10	10,0	47	91	-48,4	383	532	-28,0
außerorts	16	20	-20,0	109	117	-6,8	190	317	-40,1	1 366	1 989	-31,3
darunter												
im Alter von 18 bis unter												
25 Jahren	2	2	-	23	24	-4,2	42	70	-40,0	341	510	-33,1
innerorts	-	-	-	-	1	X	5	11	X	53	98	-45,9
außerorts	2	2	-	23	23	-	37	59	-37,3	288	412	-30,1
Wohnmobilen	-	-	-	-	-	-	4	3	X	4	10	X
innerorts	-	-	-	-	-	-	-	-	-	-	-	-
außerorts	-	-	-	-	-	-	4	3	X	4	10	X
Bussen	-	-	-	1	1	-	2	7	X	18	29	-37,9
innerorts	-	-	-	1	-	X	2	6	X	16	22	-27,3
außerorts	-	-	-	-	1	X	-	1	X	2	7	X
Güterkraftfahrzeuge	-	3	X	7	11	X	13	19	-31,6	94	130	-27,7
innerorts	-	-	-	-	1	X	1	3	X	11	12	-8,3
außerorts	-	3	X	7	10	X	12	16	-25,0	83	118	-29,7
dar. Liefer- und Lastkraftwagen												
mit zul. Gesamtgewicht bis												
einschl. 3 500 kg ¹⁾	-	1	X	5	4	X	8	13	X	44	66	-33,3
innerorts	-	-	-	-	-	-	-	3	X	4	7	X
außerorts	-	1	X	5	4	X	8	10	X	40	59	-32,2
Liefer- und Lastkraftwagen												
mit zul. Gesamtgewicht												
über 3 500 kg ¹⁾	-	-	-	1	3	X	4	3	X	29	27	7,4
innerorts	-	-	-	-	1	X	1	-	X	5	3	X
außerorts	-	-	-	1	2	X	3	3	-	24	24	-
Sattelzugmaschinen	-	2	X	1	4	X	1	2	X	18	29	-37,9
innerorts	-	-	-	-	-	-	-	-	-	1	-	X
außerorts	-	2	X	1	4	X	1	2	X	17	29	-41,4
Landwirtschaftlichen												
Zugmaschinen	-	2	X	3	3	-	5	6	X	35	35	-
innerorts	-	-	-	2	-	X	4	4	-	12	15	-20,0
außerorts	-	2	X	1	3	X	1	2	X	23	20	15,0
übrigen Kraftfahrzeugen	-	-	-	2	2	-	10	8	X	41	23	78,3
innerorts	-	-	-	2	1	X	6	7	X	34	13	X
außerorts	-	-	-	-	1	X	4	1	X	7	10	X
Kraftfahrzeuge zusammen	40	45	-11,1	209	221	-5,4	546	778	-29,8	2 982	4 098	-27,2
innerorts	6	11	X	28	29	-3,4	169	248	-31,9	844	1 140	-26,0
außerorts	34	34	-	181	192	-5,7	377	530	-28,9	2 138	2 958	-27,7

¹⁾ Ohne Lastkraftwagen mit Tankauflage.

Art der Verkehrsbeteiligung und Ortslage

Leichtverletzte						Verunglückte insgesamt						Art der Verkehrsbeteiligung Ortslage
Juli		Zu- bzw. Abnahme (-)	Januar - Juli		Zu- bzw. Abnahme (-)	Juli		Zu- bzw. Abnahme (-)	Januar - Juli		Zu- bzw. Abnahme (-)	
2020	2019		2020	2019		2020	2019		2020	2019		
Anzahl	%	Anzahl	%	Anzahl	%	Anzahl	%	Anzahl	%			
213	262	-18,7	798	1 022	-21,9	267	320	-16,6	965	1 251	-22,9	Fahrer und Mitfahrer von
175	212	-17,5	659	856	-23,0	215	253	-15,0	774	1 016	-23,8	Krafträdern mit Versicherungs-
38	50	-24,0	139	166	-16,3	52	67	-22,4	191	235	-18,7 Kennzeichen
											 innerorts
											 außerorts
											 davon
206	257	-19,8	768	997	-23,0	257	314	-18,2	927	1 219	-24,0 Mofas, Kleinkrafträdern
171	208	-17,8	640	838	-23,6	210	248	-15,3	751	992	-24,3 innerorts
35	49	-28,6	128	159	-19,5	47	66	-28,8	176	227	-22,5 außerorts
5	1	X	15	8	X	7	2	X	19	13	46,2 S-Pedelecs
3	1	X	10	7	X	4	2	X	12	11	9,1 innerorts
2	-	X	5	1	X	3	-	X	7	2	X außerorts
											 drei- und leichten
2	4	X	15	17	-11,8	3	4	X	19	19	- vierrädrigen Kfz.
1	3	X	9	11	X	1	3	X	11	13	-15,4 innerorts
1	1	-	6	6	-	2	1	X	8	6	X außerorts
536	608	-11,8	1 774	2 208	-19,7	779	896	-13,1	2 724	3 406	-20,0	Krafträdern mit amtlichem
291	344	-15,4	980	1 262	-22,3	364	450	-19,1	1 265	1 665	-24,0 Kennzeichen
245	264	-7,2	794	946	-16,1	415	446	-7,0	1 459	1 741	-16,2 innerorts
											 außerorts
											 davon
523	604	-13,4	1 733	2 181	-20,5	764	886	-13,8	2 665	3 351	-20,5 zweirädrigen Kraft-
284	341	-16,7	954	1 242	-23,2	357	442	-19,2	1 230	1 630	-24,5 fahrzeugen
239	263	-9,1	779	939	-17,0	407	444	-8,3	1 435	1 721	-16,6 innerorts
											 außerorts
13	4	X	41	27	51,9	15	10	50,0	59	55	7,3 drei- und schweren
7	3	X	26	20	30,0	7	8	X	35	35	- vierrädrigen Kfz.
6	1	X	15	7	X	8	2	X	24	20	20,0 innerorts
											 außerorts
2 103	3 044	-30,9	13 025	18 645	-30,1	2 358	3 473	-32,1	14 894	21 293	-30,1 Personenkraftwagen
924	1 367	-32,4	5 949	8 208	-27,5	973	1 459	-33,3	6 343	8 750	-27,5 innerorts
1 179	1 677	-29,7	7 076	10 437	-32,2	1 385	2 014	-31,2	8 551	12 543	-31,8 außerorts
											 darunter
404	619	-34,7	2 713	3 960	-31,5	448	691	-35,2	3 077	4 494	-31,5 im Alter von 18 bis unter
159	249	-36,1	1 110	1 590	-30,2	164	260	-36,9	1 163	1 689	-31,1 25 Jahren
245	370	-33,8	1 603	2 370	-32,4	284	431	-34,1	1 914	2 805	-31,8 innerorts
											 außerorts
3	5	X	12	28	-57,1	7	8	X	16	38	-57,9 Wohnmobilen
-	-	-	3	2	X	-	-	-	3	2	X innerorts
3	5	X	9	26	X	7	8	X	13	36	-63,9 außerorts
35	69	-49,3	210	467	-55,0	37	76	-51,3	229	497	-53,9 Bussen
34	61	-44,3	169	402	-58,0	36	67	-46,3	186	424	-56,1 innerorts
1	8	X	41	65	-36,9	1	9	X	43	73	-41,1 außerorts
62	119	-47,9	412	633	-34,9	75	141	-46,8	513	774	-33,7 Güterkraftfahrzeugen
16	25	-36,0	126	156	-19,2	17	28	-39,3	137	169	-18,9 innerorts
46	94	-51,1	286	477	-40,0	58	113	-48,7	376	605	-37,9 außerorts
												dar. Liefer- und Lastkraftwagen
28	76	-63,2	218	336	-35,1	36	90	-60,0	267	406	-34,2	mit zul. Gesamtgewicht. bis
11	19	-42,1	85	106	-19,8	11	22	-50,0	89	113	-21,2 einschl. 3 500 kg ¹⁾
17	57	-70,2	133	230	-42,2	25	68	-63,2	178	293	-39,2 innerorts
											 außerorts
21	26	-19,2	96	167	-42,5	25	29	-13,8	126	197	-36,0	Liefer- und Lastkraftwagen
4	4	-	30	32	-6,3	5	4	X	35	36	-2,8	mit zul. Gesamtgewicht. bis
17	22	-22,7	66	135	-51,1	20	25	-20,0	91	161	-43,5 über 3 500 kg ¹⁾
											 innerorts
9	15	X	81	109	-25,7	10	19	-47,4	100	142	-29,6 Sattelzugmaschinen
1	1	-	6	9	X	1	1	-	7	9	X innerorts
8	14	X	75	100	-25,0	9	18	X	93	133	-30,1 außerorts
												Landwirtschaftlichen
15	16	-6,3	64	74	-13,5	20	24	-16,7	102	112	-8,9 Zugmaschinen
7	6	X	21	28	-25,0	11	10	10,0	35	43	-18,6 innerorts
8	10	X	43	46	-6,5	9	14	X	67	69	-2,9 außerorts
34	31	9,7	159	88	80,7	44	39	12,8	202	113	78,8 übrigen Kraftfahrzeugen
30	21	42,9	135	63	X	36	28	28,6	171	77	X innerorts
4	10	X	24	25	-4,0	8	11	X	31	36	-13,9 außerorts
3 001	4 154	-27,8	16 454	23 165	-29,0	3 587	4 977	-27,9	19 645	27 484	-28,5 Kraftfahrzeugen zusammen
1 477	2 036	-27,5	8 042	10 977	-26,7	1 652	2 295	-28,0	8 914	12 146	-26,6 innerorts
1 524	2 118	-28,0	8 412	12 188	-31,0	1 935	2 682	-27,9	10 731	15 338	-30,0 außerorts

Noch: 5. Verunglückte im Straßenverkehr in Bayern nach

Art der Verkehrsbeteiligung Ortslage	Getötete						Schwerverletzte					
	Juli		Zu- bzw. Abnahme (-)	Januar - Juli		Zu- bzw. Abnahme (-)	Juli		Zu- bzw. Abnahme (-)	Januar - Juli		Zu- bzw. Abnahme (-)
	2020	2019		2020	2019		2020	2019		2020	2019	
	Anzahl		%	Anzahl		%	Anzahl		%	Anzahl		%
Fahrer und Mitfahrer von												
Fahrrädern	10	10	-	39	47	-17,0	593	491	20,8	2 317	1 885	22,9
innerorts	7	9	X	25	32	-21,9	421	365	15,3	1 667	1 433	16,3
außerorts	3	1	X	14	15	-6,7	172	126	36,5	650	452	43,8
und zwar												
Pedelecs	3	2	X	12	9	X	118	90	31,1	500	315	58,7
innerorts	3	1	X	8	5	X	74	60	23,3	304	215	41,4
außerorts	-	1	X	4	4	-	44	30	46,7	196	100	96,0
unter 15 Jahren	-	-	-	1	1	-	48	30	60,0	164	128	28,1
innerorts	-	-	-	1	1	-	38	28	35,7	118	109	8,3
außerorts	-	-	-	-	-	-	10	2	X	46	19	X
anderen Fahrzeugen	1	1	-	2	4	X	5	3	X	13	23	-43,5
innerorts	-	1	X	1	2	X	4	3	X	11	19	-42,1
außerorts	1	-	X	1	2	X	1	-	X	2	4	X
Fußgänger	3	4	X	26	29	-10,3	52	67	-22,4	359	520	-31,0
innerorts	1	3	X	17	18	-5,6	46	60	-23,3	326	479	-31,9
außerorts	2	1	X	9	11	X	6	7	X	33	41	-19,5
und zwar												
Fußgänger mit Sport- oder Spielgeräten	-	-	-	-	-	-	5	3	X	14	13	7,7
innerorts	-	-	-	-	-	-	5	3	X	13	12	8,3
außerorts	-	-	-	-	-	-	-	-	-	1	1	-
unter 15 Jahren	-	-	-	1	2	X	9	12	X	48	98	-51,0
innerorts	-	-	-	1	1	-	8	11	X	46	96	-52,1
außerorts	-	-	-	-	1	X	1	1	-	2	2	-
65 Jahre und mehr	1	2	X	16	17	-5,9	21	30	-30,0	151	214	-29,4
innerorts	1	2	X	14	13	7,7	20	30	-33,3	140	202	-30,7
außerorts	-	-	-	2	4	X	1	-	X	11	12	-8,3
Andere Personen	-	1	X	-	1	X	1	-	X	6	8	X
innerorts	-	-	-	-	-	-	1	-	X	6	4	X
außerorts	-	1	X	-	1	X	-	-	-	-	4	X
Insgesamt	54	61	-11,5	276	302	-8,6	1 197	1 339	-10,6	5 677	6 534	-13,1
innerorts	14	24	-41,7	71	81	-12,3	641	676	-5,2	2 854	3 075	-7,2
außerorts	40	37	8,1	205	221	-7,2	556	663	-16,1	2 823	3 459	-18,4
darunter:												
unter 15 Jahren	-	4	X	8	8	-	73	62	17,7	280	316	-11,4
innerorts	-	1	X	2	3	X	50	42	19,0	187	233	-19,7
außerorts	-	3	X	6	5	X	23	20	15,0	93	83	12,0
65 Jahre und mehr	19	23	-17,4	84	104	-19,2	280	305	-8,2	1 301	1 445	-10,0
innerorts	9	15	X	43	41	4,9	174	192	-9,4	821	888	-7,5
außerorts	10	8	X	41	63	-34,9	106	113	-6,2	480	557	-13,8

Art der Verkehrsbeteiligung und Ortslage

Leichtverletzte						Verunglückte insgesamt						Art der Verkehrsbeteiligung Ortslage
Juli		Zu- bzw. Abnahme (-)	Januar - Juli		Zu- bzw. Abnahme (-)	Juli		Zu- bzw. Abnahme (-)	Januar - Juli		Zu- bzw. Abnahme (-)	
2020	2019		2020	2019		2020	2019		2020	2019		
Anzahl	%	Anzahl	%	Anzahl	%	Anzahl	%	Anzahl	%			
2 247	2 172	3,5	8 205	7 760	5,7	2 850	2 673	6,6	10 561	9 692	9,0	Fahrer und Mitfahrer von
1 925	1 946	-1,1	7 021	6 860	2,3	2 353	2 320	1,4	8 713	8 325	4,7 Fahrrädern
322	226	42,5	1 184	900	31,6	497	353	40,8	1 848	1 367	35,2 innerorts
											 außerorts
												und zwar
346	196	76,5	1 122	717	56,5	467	288	62,2	1 634	1 041	57,0 Pedelecs
260	153	69,9	852	579	47,2	337	214	57,5	1 164	799	45,7 innerorts
86	43	X	270	138	95,7	130	74	75,7	470	242	94,2 außerorts
293	306	-4,2	872	903	-3,4	341	336	1,5	1 037	1 032	0,5 unter 15 Jahren
268	286	-6,3	779	844	-7,7	306	314	-2,5	898	954	-5,9 innerorts
25	20	25,0	93	59	57,6	35	22	59,1	139	78	78,2 außerorts
27	28	-3,6	83	125	-33,6	33	32	3,1	98	152	-35,5 anderen Fahrzeugen
22	27	-18,5	67	113	-40,7	26	31	-16,1	79	134	-41,0 innerorts
5	1	X	16	12	33,3	7	1	X	19	18	5,6 außerorts
215	247	-13,0	1 334	1 712	-22,1	270	318	-15,1	1 719	2 261	-24,0 Fußgänger
204	235	-13,2	1 258	1 624	-22,5	251	298	-15,8	1 601	2 121	-24,5 innerorts
11	12	-8,3	76	88	-13,6	19	20	-5,0	118	140	-15,7 außerorts
												und zwar
												Fußgänger mit Sport-
22	12	83,3	78	79	-1,3	27	15	80,0	92	92	- oder Spielgeräten
20	12	66,7	75	79	-5,1	25	15	66,7	88	91	-3,3 innerorts
2	-	X	3	-	X	2	-	X	4	1	X außerorts
63	54	16,7	250	365	-31,5	72	66	9,1	299	465	-35,7 unter 15 Jahren
60	51	17,6	240	354	-32,2	68	62	9,7	287	451	-36,4 innerorts
3	3	-	10	11	-9,1	4	4	-	12	14	-14,3 außerorts
41	46	-10,9	295	335	-11,9	63	78	-19,2	462	566	-18,4 65 Jahre und mehr
37	44	-15,9	280	323	-13,3	58	76	-23,7	434	538	-19,3 innerorts
4	2	X	15	12	25,0	5	2	X	28	28	- außerorts
8	7	X	45	49	-8,2	9	8	X	51	58	-12,1 Andere Personen
8	5	X	36	46	-21,7	9	5	X	42	50	-16,0 innerorts
-	2	X	9	3	X	-	3	X	9	8	X außerorts
5 498	6 608	-16,8	26 121	32 811	-20,4	6 749	8 008	-15,7	32 074	39 647	-19,1 Insgesamt
3 636	4 249	-14,4	16 424	19 620	-16,3	4 291	4 949	-13,3	19 349	22 776	-15,0 innerorts
1 862	2 359	-21,1	9 697	13 191	-26,5	2 458	3 059	-19,6	12 725	16 871	-24,6 außerorts
												darunter
506	526	-3,8	1 732	2 250	-23,0	579	592	-2,2	2 020	2 574	-21,5 unter 15 Jahren
400	431	-7,2	1 312	1 697	-22,7	450	474	-5,1	1 501	1 933	-22,3 innerorts
106	95	11,6	420	553	-24,1	129	118	9,3	519	641	-19,0 außerorts
760	825	-7,9	3 400	3 928	-13,4	1 059	1 153	-8,2	4 785	5 477	-12,6 65 Jahre und mehr
564	601	-6,2	2 477	2 704	-8,4	747	808	-7,5	3 341	3 633	-8,0 innerorts
196	224	-12,5	923	1 224	-24,6	312	345	-9,6	1 444	1 844	-21,7 außerorts

6. An Straßenverkehrsunfällen beteiligte Fahrzeugführer und Fußgänger in Bayern

Art der Verkehrsbeteiligung Ortslage	Unfälle mit														
	Personen- schaden	schwerw. Sach- schaden ¹⁾	Personen- schaden	schwerw. Sach- schaden ¹⁾	Per- sonen- schaden	schwerw. Sach- schaden	Personen- schaden	schwerw. Sach- schaden ¹⁾	Personen- schaden	schwerw. Sach- schaden ¹⁾	Per- sonen- schaden	schwerw. Sach- schaden ¹⁾			
	Juli 2020		Juli 2019		Zu- bzw. Abnahme (-)		Januar - Juli 2020		Januar - Juli 2019		Zu- bzw. Abnahme (-)				
	Anzahl				%				Anzahl				%		
Fahrer von															
Krafträdern mit Ver- sicherungskennzeichen	273	3	327	6	-16,5	X	980	18	1 238	23	-20,8	-21,7			
innerorts	223	2	260	6	-14,2	X	783	14	1 014	20	-22,8	-30,0			
außerorts	50	1	67	-	-25,4	X	197	4	224	3	-12,1	X			
davon															
Mofas, Kleinkrafträdern	262	2	318	6	-17,6	X	933	12	1 202	20	-22,4	-40,0			
innerorts	216	2	253	6	-14,6	X	752	10	986	18	-23,7	-44,4			
außerorts	46	-	65	-	-29,2	-	181	2	216	2	-16,2	-			
S-Pedelecs	7	-	2	-	X	-	21	-	13	-	61,5	-			
innerorts	4	-	2	-	X	-	14	-	11	-	27,3	-			
außerorts	3	-	-	-	X	-	7	-	2	-	X	-			
drei- und leichten vierrädigen Kfz	4	1	7	-	X	X	26	6	23	3	13,0	X			
innerorts	3	-	5	-	X	-	17	4	17	2	-	X			
außerorts	1	1	2	-	X	X	9	2	6	1	X	X			
Krafträdern mit amtlichem Kennzeichen	774	10	897	16	-13,7	-37,5	2 722	47	3 380	59	-19,5	-20,3			
innerorts	361	6	456	9	-20,8	X	1 267	26	1 666	36	-23,9	-27,8			
außerorts	413	4	441	7	-6,3	X	1 455	21	1 714	23	-15,1	-8,7			
davon															
zweirädrigen Kraft- fahrzeugen	760	9	886	16	-14,2	X	2 667	44	3 322	58	-19,7	-24,1			
innerorts	354	5	447	9	-20,8	X	1 234	23	1 629	36	-24,2	-36,1			
außerorts	406	4	439	7	-7,5	X	1 433	21	1 693	22	-15,4	-4,5			
drei- und schweren vierrädigen Kfz	14	1	11	-	27,3	X	55	3	58	1	-5,2	X			
innerorts	7	1	9	-	X	X	33	3	37	-	-10,8	X			
außerorts	7	-	2	-	X	-	22	-	21	1	4,8	X			
Personenkraftwagen	4 432	768	6 044	1 003	-26,7	-23,4	25 209	5 805	34 118	7 986	-26,1	-27,3			
innerorts	2 674	391	3 546	507	-24,6	-22,9	14 621	3 016	19 117	4 106	-23,5	-26,5			
außerorts	1 758	377	2 498	496	-29,6	-24,0	10 588	2 789	15 001	3 880	-29,4	-28,1			
darunter															
18 bis u. 25 Jahre	725	142	997	158	-27,3	-10,1	4 273	1 090	5 997	1 520	-28,7	-28,3			
innerorts	374	81	522	85	-28,4	-4,7	2 133	557	2 938	752	-27,4	-25,9			
außerorts	351	61	475	73	-26,1	-16,4	2 140	533	3 059	768	-30,0	-30,6			
Wohnmobilen	8	5	14	7	X	X	39	12	71	18	-45,1	-33,3			
innerorts	2	1	4	3	X	X	16	2	14	6	14,3	X			
außerorts	6	4	10	4	X	-	23	10	57	12	-59,6	-16,7			
Bussen	59	7	100	4	-41,0	X	320	27	525	55	-39,0	-50,9			
innerorts	55	4	86	3	-36,0	X	280	20	434	35	-35,5	-42,9			
außerorts	4	3	14	1	X	X	40	7	91	20	-56,0	X			
Güterkraftfahrzeugen	355	78	501	97	-29,1	-19,6	2 001	568	2 731	760	-26,7	-25,3			
innerorts	161	20	210	31	-23,3	-35,5	763	166	995	243	-23,3	-31,7			
außerorts	194	58	291	66	-33,3	-12,1	1 238	402	1 736	517	-28,7	-22,2			
darunter															
Liefer- und Lastkraftwagen mit zul. Gesamtgewicht bis einschl. 3 500 kg ²⁾	125	19	203	34	-38,4	-44,1	681	166	973	233	-30,0	-28,8			
innerorts	70	9	103	18	-32,0	X	354	76	463	107	-23,5	-29,0			
außerorts	55	10	100	16	-45,0	-37,5	327	90	510	126	-35,9	-28,6			
Liefer- und Lastkraftwagen mit zul. Gesamtgewicht über 3 500 kg ²⁾	133	19	155	28	-14,2	-32,1	667	170	838	267	-20,4	-36,3			
innerorts	65	6	70	11	-7,1	X	279	51	336	95	-17,0	-46,3			
außerorts	68	13	85	17	-20,0	-23,5	388	119	502	172	-22,7	-30,8			
Sattelzugmaschinen	84	38	124	32	-32,3	18,8	582	220	824	231	-29,4	-4,8			
innerorts	20	4	27	2	-25,9	X	102	35	146	26	-30,1	34,6			
außerorts	64	34	97	30	-34,0	13,3	480	185	678	205	-29,2	-9,8			
Landwirtschaftlichen Zugmaschinen	61	5	65	6	-6,2	X	250	43	269	48	-7,1	-10,4			
innerorts	27	1	20	2	35,0	X	89	10	101	20	-11,9	-50,0			
außerorts	34	4	45	4	-24,4	-	161	33	168	28	-4,2	17,9			
übrigen Kraftfahrzeugen	61	1	63	3	-3,2	X	274	19	205	19	33,7	-			
innerorts	50	-	47	1	6,4	X	228	9	132	12	72,7	X			
außerorts	11	1	16	2	-31,3	X	46	10	73	7	-37,0	X			
Kraftfahrzeugen zusammen	6 023	877	8 011	1 142	-24,8	-23,2	31 795	6 539	42 537	8 968	-25,3	-27,1			
innerorts	3 553	425	4 629	562	-23,2	-24,4	18 047	3 263	23 473	4 478	-23,1	-27,1			
außerorts	2 470	452	3 382	580	-27,0	-22,1	13 748	3 276	19 064	4 490	-27,9	-27,0			
darunter flüchtig															
innerorts	224	52	320	73	-30,0	-28,8	1 196	405	1 539	526	-22,3	-23,0			
innerorts	160	23	219	33	-26,9	-30,3	814	193	1 028	243	-20,8	-20,6			
außerorts	64	29	101	40	-36,6	-27,5	382	212	511	283	-25,2	-25,1			

¹⁾ Schwerwiegender Unfall mit Sachschaden (im engeren Sinne). - ²⁾ Ohne Lastkraftwagen mit Tankaufgabe.

Noch: 6. An Straßenverkehrsunfällen beteiligte Fahrzeugführer und Fußgänger in Bayern

Art der Verkehrsbeteiligung Ortslage	Unfälle mit											
	Personen- schaden	schwerw. Sach- schaden ¹⁾	Personen- schaden	schwerw. Sach- schaden ¹⁾	Per- sonen- schaden	schwerw. Sach- schaden	Personen- schaden	schwerw. Sach- schaden ¹⁾	Personen- schaden	schwerw. Sach- schaden ¹⁾	Per- sonen- schaden	schwerw. Sach- schaden
	Juli 2020		Juli 2019		Zu- bzw. Abnahme (-)		Januar - Juli 2020		Januar - Juli 2019		Zu- bzw. Abnahme (-)	
	Anzahl				%		Anzahl				%	
Fahrer von												
Fahrrädern	3 118	2	2 898	3	7,6	X	11 461	13	10 480	6	9,4	X
innerorts	2 575	2	2 514	2	2,4	-	9 449	12	9 011	5	4,9	X
außerorts	543	-	384	1	41,4	X	2 012	1	1 469	1	37,0	-
und zwar												
Pedelecs	491	-	303	-	62,0	-	1 710	-	1 080	-	58,3	-
innerorts	356	-	224	-	58,9	-	1 224	-	827	-	48,0	-
außerorts	135	-	79	-	70,9	-	486	-	253	-	92,1	-
unter 15 Jahren	363	-	364	2	-0,3	X	1 135	-	1 124	2	1,0	X
innerorts	323	-	338	2	-4,4	X	972	-	1 033	2	-5,9	X
außerorts	40	-	26	-	53,8	-	163	-	91	-	79,1	-
anderen Fahrzeugen	79	15	85	16	-7,1	-6,3	262	95	351	115	-25,4	-17,4
innerorts	51	10	70	11	-27,1	-9,1	185	60	273	62	-32,2	-3,2
außerorts	28	5	15	5	86,7	-	77	35	78	53	-1,3	-34,0
Fußgänger	319	-	374	1	-14,7	X	1 954	3	2 511	10	-22,2	X
innerorts	295	-	353	1	-16,4	X	1 804	2	2 354	8	-23,4	X
außerorts	24	-	21	-	14,3	-	150	1	157	2	-4,5	X
und zwar												
Fußgänger mit Sport- oder Spielgeräten	33	-	19	-	73,7	-	115	-	105	-	9,5	-
innerorts	31	-	19	-	63,2	-	110	-	103	-	6,8	-
außerorts	2	-	-	-	X	-	5	-	2	-	X	-
unter 15 Jahren	82	-	71	-	15,5	-	331	1	492	-	-32,7	X
innerorts	78	-	67	-	16,4	-	316	-	477	-	-33,8	-
außerorts	4	-	4	-	-	-	15	1	15	-	-	X
65 Jahre und mehr	68	-	83	-	-18,1	-	478	-	590	-	-19,0	-
innerorts	63	-	80	-	-21,3	-	448	-	557	-	-19,6	-
außerorts	5	-	3	-	X	-	30	-	33	-	-9,1	-
Andere Personen	37	-	37	-	-	-	190	7	188	10	1,1	X
innerorts	30	-	27	-	11,1	-	133	2	150	3	-11,3	X
außerorts	7	-	10	-	X	-	57	5	38	7	50,0	X
Insgesamt	9 576	894	11 405	1 162	-16,0	-23,1	45 662	6 657	56 067	9 109	-18,6	-26,9
innerorts	6 504	437	7 593	576	-14,3	-24,1	29 618	3 339	35 261	4 556	-16,0	-26,7
außerorts	3 072	457	3 812	586	-19,4	-22,0	16 044	3 318	20 806	4 553	-22,9	-27,1
darunter:												
unter 15 Jahren	461	-	446	3	3,4	X	1 510	2	1 646	4	-8,3	X
innerorts	415	-	414	3	0,2	X	1 329	1	1 536	3	-13,5	X
außerorts	46	-	32	-	43,8	-	181	1	110	1	64,5	-
65 Jahre und mehr	1 469	106	1 571	146	-6,5	-27,4	6 727	801	7 742	1 128	-13,1	-29,0
innerorts	1 062	59	1 153	81	-7,9	-27,2	4 856	474	5 460	650	-11,1	-27,1
außerorts	407	47	418	65	-2,6	-27,7	1 871	327	2 282	478	-18,0	-31,6

¹⁾ Schwerwiegender Unfall mit Sachschaden (im engeren Sinne).

7. Straßenverkehrsunfälle und Verunglückte in Bayern im Juli 2020 nach Tagen

Tagesdatum Ortslage	Unfälle mit Personen- schaden	davon mit			Verunglückte			Unfälle mit schwer- wiegendem Sachschaden ¹⁾	Unfälle mit Personen- und schwer- wiegendem Sachschaden ¹⁾
		Getöteten	Schwer- verletzten	Leicht- verletzten	Getötete	Schwer- verletzte	Leicht- verletzte		
Innerorts									
1. Mittwoch	150	-	25	125	-	26	153	10	160
2. Donnerstag	120	-	26	94	-	26	114	13	133
3. Freitag	127	-	22	105	-	22	114	10	137
4. Samstag	141	-	30	111	-	32	128	7	148
5. Sonntag	124	-	24	100	-	26	113	4	128
6. Montag	120	1	13	106	1	13	127	8	128
7. Dienstag	141	1	17	123	1	17	150	7	148
8. Mittwoch	124	1	15	108	1	15	123	20	144
9. Donnerstag	161	1	22	138	1	24	157	12	173
10. Freitag	128	-	17	111	-	17	134	11	139
11. Samstag	84	-	13	71	-	14	87	9	93
12. Sonntag	101	-	27	74	-	27	81	4	105
13. Montag	166	1	24	141	1	24	157	7	173
14. Dienstag	151	-	32	119	-	33	144	3	154
15. Mittwoch	71	-	10	61	-	10	73	6	77
16. Donnerstag	105	-	16	89	-	16	100	10	115
17. Freitag	91	-	14	77	-	14	84	5	96
18. Samstag	129	-	22	107	-	24	124	3	132
19. Sonntag	71	-	16	55	-	18	66	3	74
20. Montag	144	2	15	127	2	16	143	4	148
21. Dienstag	133	-	26	107	-	26	117	8	141
22. Mittwoch	144	2	25	117	2	25	135	6	150
23. Donnerstag	126	2	25	99	2	25	117	4	130
24. Freitag	129	1	21	107	1	21	120	7	136
25. Samstag	119	1	28	90	1	28	117	7	126
26. Sonntag	46	-	6	40	-	6	43	9	55
27. Montag	131	-	17	114	-	17	128	7	138
28. Dienstag	123	-	23	100	-	23	116	6	129
29. Mittwoch	114	-	16	98	-	16	106	4	118
30. Donnerstag	144	-	19	125	-	19	139	5	149
31. Freitag	129	1	21	107	1	21	126	7	136
Zusammen	3 787	14	627	3 146	14	641	3 636	226	4 013
Außerorts, einschließlich Autobahn									
1. Mittwoch	68	2	17	49	2	17	73	14	82
2. Donnerstag	43	-	8	35	-	9	42	25	68
3. Freitag	72	2	16	54	2	17	73	9	81
4. Samstag	58	-	15	43	-	16	64	7	65
5. Sonntag	71	1	23	47	1	24	63	1	72
6. Montag	39	1	6	32	1	7	46	10	49
7. Dienstag	55	-	18	37	-	21	56	8	63
8. Mittwoch	63	1	12	50	1	12	74	8	71
9. Donnerstag	65	1	21	43	1	23	63	8	73
10. Freitag	66	3	18	45	3	23	56	8	74
11. Samstag	36	-	7	29	-	7	44	8	44
12. Sonntag	73	2	28	43	2	30	65	4	77
13. Montag	64	2	15	47	2	17	66	6	70
14. Dienstag	57	-	14	43	-	17	68	5	62
15. Mittwoch	36	-	5	31	-	8	45	14	50
16. Donnerstag	42	1	7	34	1	7	47	25	67
17. Freitag	54	-	21	33	-	22	58	10	64
18. Samstag	56	-	16	40	-	19	65	12	68
19. Sonntag	67	2	21	44	2	23	78	4	71
20. Montag	70	1	21	48	1	24	68	4	74
21. Dienstag	57	1	19	37	1	24	65	6	63
22. Mittwoch	70	1	22	47	1	22	69	10	80
23. Donnerstag	52	2	18	32	2	19	58	6	58
24. Freitag	56	-	21	35	-	25	53	7	63
25. Samstag	55	3	15	37	3	20	59	4	59
26. Sonntag	37	2	10	25	2	11	33	10	47
27. Montag	68	2	20	46	3	20	65	7	75
28. Dienstag	54	2	18	34	2	19	46	5	59
29. Mittwoch	63	1	14	48	1	16	66	5	68
30. Donnerstag	60	4	17	39	4	24	56	12	72
31. Freitag	66	2	12	52	2	13	78	7	73
Zusammen	1 793	39	495	1 259	40	556	1 862	269	2 062

¹⁾ Schwerwiegender Unfall mit Sachschaden (im engeren Sinne).

Noch: 7. Straßenverkehrsunfälle und Verunglückte in Bayern im Juli 2020 nach Tagen

Tagesdatum Ortslage	Unfälle mit Personen- schaden	davon mit			Verunglückte			Unfälle mit schwer- wiegendem Sachschaden ¹⁾	Unfälle mit Personen- und schwer- wiegendem Sachschaden ¹⁾
		Getöteten	Schwer- verletzten	Leicht- verletzten	Getötete	Schwer- verletzte	Leicht- verletzte		
Innerorts und außerorts zusammen									
1. Mittwoch	218	2	42	174	2	43	226	24	242
2. Donnerstag	163	-	34	129	-	35	156	38	201
3. Freitag	199	2	38	159	2	39	187	19	218
4. Samstag	199	-	45	154	-	48	192	14	213
5. Sonntag	195	1	47	147	1	50	176	5	200
6. Montag	159	2	19	138	2	20	173	18	177
7. Dienstag	196	1	35	160	1	38	206	15	211
8. Mittwoch	187	2	27	158	2	27	197	28	215
9. Donnerstag	226	2	43	181	2	47	220	20	246
10. Freitag	194	3	35	156	3	40	190	19	213
11. Samstag	120	-	20	100	-	21	131	17	137
12. Sonntag	174	2	55	117	2	57	146	8	182
13. Montag	230	3	39	188	3	41	223	13	243
14. Dienstag	208	-	46	162	-	50	212	8	216
15. Mittwoch	107	-	15	92	-	18	118	20	127
16. Donnerstag	147	1	23	123	1	23	147	35	182
17. Freitag	145	-	35	110	-	36	142	15	160
18. Samstag	185	-	38	147	-	43	189	15	200
19. Sonntag	138	2	37	99	2	41	144	7	145
20. Montag	214	3	36	175	3	40	211	8	222
21. Dienstag	190	1	45	144	1	50	182	14	204
22. Mittwoch	214	3	47	164	3	47	204	16	230
23. Donnerstag	178	4	43	131	4	44	175	10	188
24. Freitag	185	1	42	142	1	46	173	14	199
25. Samstag	174	4	43	127	4	48	176	11	185
26. Sonntag	83	2	16	65	2	17	76	19	102
27. Montag	199	2	37	160	3	37	193	14	213
28. Dienstag	177	2	41	134	2	42	162	11	188
29. Mittwoch	177	1	30	146	1	32	172	9	186
30. Donnerstag	204	4	36	164	4	43	195	17	221
31. Freitag	195	3	33	159	3	34	204	14	209
Insgesamt	5 580	53	1 122	4 405	54	1 197	5 498	495	6 075
darunter auf Autobahnen									
1. Mittwoch	13	-	4	9	-	4	16	6	19
2. Donnerstag	13	-	2	11	-	3	13	15	28
3. Freitag	3	-	2	1	-	3	3	3	6
4. Samstag	11	-	2	9	-	3	21	2	13
5. Sonntag	8	-	1	7	-	1	9	-	8
6. Montag	8	-	2	6	-	2	10	1	9
7. Dienstag	2	-	-	2	-	-	3	2	4
8. Mittwoch	11	-	1	10	-	1	15	1	12
9. Donnerstag	2	-	-	2	-	-	2	3	5
10. Freitag	5	-	-	5	-	-	9	3	8
11. Samstag	7	-	-	7	-	-	12	5	12
12. Sonntag	7	-	1	6	-	1	11	1	8
13. Montag	9	1	1	7	1	1	16	2	11
14. Dienstag	10	-	1	9	-	1	19	1	11
15. Mittwoch	7	-	-	7	-	-	8	7	14
16. Donnerstag	11	-	2	9	-	2	14	15	26
17. Freitag	10	-	2	8	-	3	16	6	16
18. Samstag	10	-	3	7	-	6	21	4	14
19. Sonntag	8	-	3	5	-	3	17	2	10
20. Montag	15	-	6	9	-	6	14	2	17
21. Dienstag	10	-	3	7	-	3	9	1	11
22. Mittwoch	4	-	-	4	-	-	4	3	7
23. Donnerstag	7	-	-	7	-	-	12	2	9
24. Freitag	11	-	1	10	-	1	15	1	12
25. Samstag	8	-	2	6	-	3	12	2	10
26. Sonntag	9	-	3	6	-	4	8	6	15
27. Montag	7	-	2	5	-	2	6	2	9
28. Dienstag	3	-	-	3	-	-	3	3	6
29. Mittwoch	10	-	1	9	-	1	12	1	11
30. Donnerstag	9	1	4	4	1	5	7	4	13
31. Freitag	11	-	1	10	-	1	18	1	12
Zusammen	259	2	50	207	2	60	355	107	366

¹⁾ Schwerwiegender Unfall mit Sachschaden (im engeren Sinne).

8. Getötete und Verletzte im Straßenverkehr in

Im Alter von ... bis unter ... Jahren Geschlecht	Getötete						Schwerverletzte					
	Juli		Zu- bzw. Abnah- me (-)	Januar - Juli		Zu- bzw. Abnah- me (-)	Juli		Zu- bzw. Abnah- me (-)	Januar - Juli		Zu- bzw. Abnah- me (-)
	2020	2019		2020	2019		2020	2019		2020	2019	
	Anzahl		%	Anzahl		%	Anzahl		%	Anzahl		%
unter 15	-	4	X	8	8	-	73	62	17,7	280	316	-11,4
männlich	-	2	X	3	5	X	54	42	28,6	195	196	-0,5
weiblich	-	2	X	5	3	X	19	20	-5,0	85	120	-29,2
15 - 18	-	-	-	4	3	X	68	78	-12,8	275	324	-15,1
männlich	-	-	-	3	2	X	45	56	-19,6	183	217	-15,7
weiblich	-	-	-	1	1	-	23	22	4,5	92	107	-14,0
18 - 21	3	3	-	19	19	-	67	87	-23,0	305	441	-30,8
männlich	2	3	X	15	16	-6,3	46	50	-8,0	212	274	-22,6
weiblich	1	-	X	4	3	X	21	37	-43,2	93	167	-44,3
21 - 25	5	5	-	24	24	-	59	57	3,5	349	414	-15,7
männlich	4	5	X	21	19	10,5	45	38	18,4	225	263	-14,4
weiblich	1	-	X	3	5	X	14	19	-26,3	124	151	-17,9
25 - 30	4	6	X	17	23	-26,1	74	81	-8,6	370	462	-19,9
männlich	3	6	X	15	20	-25,0	49	54	-9,3	233	303	-23,1
weiblich	1	-	X	2	3	X	25	27	-7,4	137	159	-13,8
30 - 35	-	1	X	17	16	6,3	57	74	-23,0	341	392	-13,0
männlich	-	1	X	17	12	41,7	40	47	-14,9	219	269	-18,6
weiblich	-	-	-	-	4	X	17	27	-37,0	122	123	-0,8
35 - 40	2	2	-	10	9	X	59	71	-16,9	298	329	-9,4
männlich	2	2	-	8	7	X	43	45	-4,4	207	223	-7,2
weiblich	-	-	-	2	2	-	16	26	-38,5	91	106	-14,2
40 - 45	3	4	X	12	15	-20,0	52	81	-35,8	299	364	-17,9
männlich	3	4	X	12	13	-7,7	40	52	-23,1	196	238	-17,6
weiblich	-	-	-	-	2	X	12	29	-58,6	103	126	-18,3
45 - 50	2	3	X	14	20	-30,0	83	100	-17,0	334	413	-19,1
männlich	2	3	X	9	19	X	54	71	-23,9	210	286	-26,6
weiblich	-	-	-	5	1	X	29	29	-	124	127	-2,4
50 - 55	4	5	X	18	22	-18,2	110	110	-	519	550	-5,6
männlich	4	5	X	15	18	-16,7	66	82	-19,5	328	363	-9,6
weiblich	-	-	-	3	4	X	44	28	57,1	191	187	2,1
55 - 60	9	2	X	27	21	28,6	108	129	-16,3	557	623	-10,6
männlich	8	2	X	24	12	X	74	89	-16,9	376	404	-6,9
weiblich	1	-	X	3	9	X	34	40	-15,0	181	219	-17,4
60 - 65	3	3	-	22	18	22,2	107	104	2,9	449	461	-2,6
männlich	3	3	-	21	13	61,5	66	67	-1,5	276	286	-3,5
weiblich	-	-	-	1	5	X	41	37	10,8	173	175	-1,1
65 - 70	4	4	-	18	18	-	87	83	4,8	371	392	-5,4
männlich	3	4	X	12	14	-14,3	51	50	2,0	202	235	-14,0
weiblich	1	-	X	6	4	X	36	33	9,1	169	157	7,6
70 - 75	4	3	X	15	20	-25,0	58	61	-4,9	285	280	1,8
männlich	3	2	X	13	14	-7,1	35	34	2,9	159	154	3,2
weiblich	1	1	-	2	6	X	23	27	-14,8	126	126	-
75 und mehr	11	16	-31,3	51	66	-22,7	135	161	-16,1	645	773	-16,6
männlich	6	10	X	34	42	-19,0	76	83	-8,4	353	391	-9,7
weiblich	5	6	X	17	24	-29,2	59	78	-24,4	292	382	-23,6
Zusammen	54	61	-11,5	276	302	-8,6	1 197	1 339	-10,6	5 677	6 534	-13,1
männlich	43	52	-17,3	222	226	-1,8	784	860	-8,8	3 574	4 102	-12,9
weiblich	11	9	X	54	76	-28,9	413	479	-13,8	2 103	2 432	-13,5
Ohne Angabe	-	-	-	-	-	-	-	-	-	-	-	-
Insgesamt	54	61	-11,5	276	302	-8,6	1 197	1 339	-10,6	5 677	6 534	-13,1

Bayern nach Altersgruppen und Geschlecht

Leichtverletzte						Verunglückte insgesamt						Im Alter von ... bis unter ... Jahren Geschlecht
Juli		Zu- bzw. Abnah- me (-)	Januar - Juli		Zu- bzw. Abnah- me (-)	Juli		Zu- bzw. Abnah- me (-)	Januar - Juli		Zu- bzw. Abnah- me (-)	
2020	2019		2020	2019		2020	2019		2020	2019		
Anzahl	%	Anzahl	%	Anzahl	%	Anzahl	%	Anzahl	%			
506	526	-3,8	1 732	2 250	-23,0	579	592	-2,2	2 020	2 574	-21,5 unter 15
324	322	0,6	1 074	1 310	-18,0	378	366	3,3	1 272	1 511	-15,8 männlich
182	204	-10,8	658	940	-30,0	201	226	-11,1	748	1 063	-29,6 weiblich
333	394	-15,5	1 279	1 634	-21,7	401	472	-15,0	1 558	1 961	-20,6 15 - 18
216	241	-10,4	795	998	-20,3	261	297	-12,1	981	1 217	-19,4 männlich
117	153	-23,5	484	636	-23,9	140	175	-20,0	577	744	-22,4 weiblich
353	491	-28,1	1 979	2 730	-27,5	423	581	-27,2	2 303	3 190	-27,8 18 - 21
221	273	-19,0	1 105	1 437	-23,1	269	326	-17,5	1 332	1 727	-22,9 männlich
132	218	-39,4	874	1 293	-32,4	154	255	-39,6	971	1 463	-33,6 weiblich
383	529	-27,6	2 075	2 862	-27,5	447	591	-24,4	2 448	3 300	-25,8 21 - 25
224	280	-20,0	1 146	1 515	-24,4	273	323	-15,5	1 392	1 797	-22,5 männlich
159	249	-36,1	929	1 347	-31,0	174	268	-35,1	1 056	1 503	-29,7 weiblich
463	622	-25,6	2 432	3 193	-23,8	541	709	-23,7	2 819	3 678	-23,4 25 - 30
254	346	-26,6	1 319	1 717	-23,2	306	406	-24,6	1 567	2 040	-23,2 männlich
209	276	-24,3	1 113	1 476	-24,6	235	303	-22,4	1 252	1 638	-23,6 weiblich
421	486	-13,4	2 162	2 695	-19,8	478	561	-14,8	2 520	3 103	-18,8 30 - 35
224	279	-19,7	1 244	1 464	-15,0	264	327	-19,3	1 480	1 745	-15,2 männlich
197	207	-4,8	918	1 231	-25,4	214	234	-8,5	1 040	1 358	-23,4 weiblich
352	435	-19,1	1 768	2 304	-23,3	413	508	-18,7	2 076	2 642	-21,4 35 - 40
210	247	-15,0	1 006	1 297	-22,4	255	294	-13,3	1 221	1 527	-20,0 männlich
142	188	-24,5	762	1 007	-24,3	158	214	-26,2	855	1 115	-23,3 weiblich
343	394	-12,9	1 611	2 064	-21,9	398	479	-16,9	1 922	2 443	-21,3 40 - 45
202	214	-5,6	917	1 142	-19,7	245	270	-9,3	1 125	1 393	-19,2 männlich
141	180	-21,7	694	922	-24,7	153	209	-26,8	797	1 050	-24,1 weiblich
334	462	-27,7	1 804	2 257	-20,1	419	565	-25,8	2 152	2 690	-20,0 45 - 50
179	264	-32,2	988	1 263	-21,8	235	338	-30,5	1 207	1 568	-23,0 männlich
155	198	-21,7	816	994	-17,9	184	227	-18,9	945	1 122	-15,8 weiblich
460	563	-18,3	2 169	2 634	-17,7	574	678	-15,3	2 706	3 206	-15,6 50 - 55
243	299	-18,7	1 172	1 433	-18,2	313	386	-18,9	1 515	1 814	-16,5 männlich
217	264	-17,8	997	1 201	-17,0	261	292	-10,6	1 191	1 392	-14,4 weiblich
436	504	-13,5	2 076	2 460	-15,6	553	635	-12,9	2 660	3 104	-14,3 55 - 60
235	276	-14,9	1 132	1 372	-17,5	317	367	-13,6	1 532	1 788	-14,3 männlich
201	228	-11,8	944	1 088	-13,2	236	268	-11,9	1 128	1 316	-14,3 weiblich
347	368	-5,7	1 600	1 773	-9,8	457	475	-3,8	2 071	2 252	-8,0 60 - 65
215	193	11,4	901	993	-9,3	284	263	8,0	1 198	1 292	-7,3 männlich
132	175	-24,6	699	780	-10,4	173	212	-18,4	873	960	-9,1 weiblich
205	255	-19,6	977	1 132	-13,7	296	342	-13,5	1 366	1 542	-11,4 65 - 70
112	144	-22,2	546	597	-8,5	166	198	-16,2	760	846	-10,2 männlich
93	111	-16,2	431	535	-19,4	130	144	-9,7	606	696	-12,9 weiblich
205	192	6,8	807	924	-12,7	267	256	4,3	1 107	1 224	-9,6 70 - 75
110	113	-2,7	444	512	-13,3	148	149	-0,7	616	680	-9,4 männlich
95	79	20,3	363	412	-11,9	119	107	11,2	491	544	-9,7 weiblich
350	378	-7,4	1 616	1 872	-13,7	496	555	-10,6	2 312	2 711	-14,7 75 und mehr
199	212	-6,1	877	1 035	-15,3	281	305	-7,9	1 264	1 468	-13,9 männlich
151	166	-9,0	739	837	-11,7	215	250	-14,0	1 048	1 243	-15,7 weiblich
5 491	6 599	-16,8	26 087	32 784	-20,4	6 742	7 999	-15,7	32 040	39 620	-19,1 Zusammen
3 168	3 703	-14,4	14 666	18 085	-18,9	3 995	4 615	-13,4	18 462	22 413	-17,6 männlich
2 323	2 896	-19,8	11 421	14 699	-22,3	2 747	3 384	-18,8	13 578	17 207	-21,1 weiblich
7	9	X	34	27	25,9	7	9	X	34	27	25,9 Ohne Angabe
5 498	6 608	-16,8	26 121	32 811	-20,4	6 749	8 008	-15,7	32 074	39 647	-19,1	Insgesamt

9. Straßenverkehrsunfälle und Verunglückte in Bayern nach Unfalltypen

Unfalltyp Ortslage	2020			2019			Zu- bzw. Abnahme (-)					
	Unfälle mit Personen- schaden	Verunglückte			Unfälle mit Personen- schaden	Verunglückte			Unfälle mit Personen- schaden	Getötete	Schwer- verletzte	Leicht- verletzte
		Getötete	Schwer- verletzte	Leicht- verletzte		Getötete	Schwer- verletzte	Leicht- verletzte				
Anzahl								%				

Juli

Fahrunfall	1 571	17	458	1 227	1 499	20	422	1 249	4,8	-15,0	8,5	-1,8
innerorts	954	4	236	745	857	4	182	718	11,3	-	29,7	3,8
außerorts	617	13	222	482	642	16	240	531	-3,9	-18,8	-7,5	-9,2
Abbiege-Unfall	512	3	80	565	647	1	120	713	-20,9	X	-33,3	-20,8
innerorts	387	1	43	403	494	1	73	504	-21,7	-	-41,1	-20,0
außerorts	125	2	37	162	153	-	47	209	-18,3	X	-21,3	-22,5
Einbiegen/Kreuzenunfall	1 049	10	190	1 118	1 286	6	231	1 488	-18,4	X	-17,7	-24,9
innerorts	816	4	108	858	999	6	145	1 082	-18,3	X	-25,5	-20,7
außerorts	233	6	82	260	287	-	86	406	-18,8	X	-4,7	-36,0
Überschreitenunfall	118	2	33	101	149	3	40	132	-20,8	X	-17,5	-23,5
innerorts	110	1	28	98	141	3	36	128	-22,0	X	-22,2	-23,4
außerorts	8	1	5	3	8	-	4	4	-	X	X	X
Unfall durch ruhenden												
Verkehr	109	-	12	102	142	-	23	136	-23,2	-	-47,8	-25,0
innerorts	105	-	10	100	134	-	21	124	-21,6	-	-52,4	-19,4
außerorts	4	-	2	2	8	-	2	12	X	-	-	X
Unfall im Längsverkehr	1 206	15	199	1 495	1 587	16	272	2 011	-24,0	-6,3	-26,8	-25,7
innerorts	651	3	69	759	830	5	84	1 024	-21,6	X	-17,9	-25,9
außerorts	555	12	130	736	757	11	188	987	-26,7	9,1	-30,9	-25,4
Sonstiger Unfall	1 015	7	225	890	1 004	15	231	879	1,1	X	-2,6	1,3
innerorts	764	1	147	673	753	5	135	669	1,5	X	8,9	0,6
außerorts	251	6	78	217	251	10	96	210	-	X	-18,8	3,3
Insgesamt	5 580	54	1 197	5 498	6 314	61	1 339	6 608	-11,6	-11,5	-10,6	-16,8
innerorts	3 787	14	641	3 636	4 208	24	676	4 249	-10,0	-41,7	-5,2	-14,4
außerorts	1 793	40	556	1 862	2 106	37	663	2 359	-14,9	8,1	-16,1	-21,1

Januar - Juli

Fahrunfall	6 873	100	2 052	5 568	6 895	94	1 957	6 134	-0,3	6,4	4,9	-9,2
innerorts	3 731	16	916	3 025	3 317	17	744	2 929	12,5	-5,9	23,1	3,3
außerorts	3 142	84	1 136	2 543	3 578	77	1 213	3 205	-12,2	9,1	-6,3	-20,7
Abbiege-Unfall	2 614	21	503	2 912	3 316	20	622	3 762	-21,2	5,0	-19,1	-22,6
innerorts	1 933	10	269	2 042	2 457	9	351	2 586	-21,3	X	-23,4	-21,0
außerorts	681	11	234	870	859	11	271	1 176	-20,7	-	-13,7	-26,0
Einbiegen/Kreuzenunfall	5 020	33	917	5 557	6 247	41	1 175	7 252	-19,6	-19,5	-22,0	-23,4
innerorts	3 698	8	507	3 978	4 539	14	610	5 019	-18,5	X	-16,9	-20,7
außerorts	1 322	25	410	1 579	1 708	27	565	2 233	-22,6	-7,4	-27,4	-29,3
Überschreitenunfall	732	17	195	619	1 056	16	312	875	-30,7	6,3	-37,5	-29,3
innerorts	689	13	181	584	1 003	10	283	838	-31,3	30,0	-36,0	-30,3
außerorts	43	4	14	35	53	6	29	37	-18,9	X	-51,7	-5,4
Unfall durch ruhenden												
Verkehr	454	-	57	448	575	3	94	601	-21,0	X	-39,4	-25,5
innerorts	432	-	50	417	543	2	88	563	-20,4	X	-43,2	-25,9
außerorts	22	-	7	31	32	1	6	38	-31,3	X	X	-18,4
Unfall im Längsverkehr	5 781	64	996	7 270	7 791	86	1 373	10 342	-25,8	-25,6	-27,5	-29,7
innerorts	3 006	8	301	3 599	3 795	11	351	4 818	-20,8	X	-14,2	-25,3
außerorts	2 775	56	695	3 671	3 996	75	1 022	5 524	-30,6	-25,3	-32,0	-33,5
Sonstiger Unfall	4 354	41	957	3 747	4 409	42	1 001	3 845	-1,2	-2,4	-4,4	-2,5
innerorts	3 210	16	630	2 779	3 290	18	648	2 867	-2,4	-11,1	-2,8	-3,1
außerorts	1 144	25	327	968	1 119	24	353	978	2,2	4,2	-7,4	-1,0
Insgesamt	25 828	276	5 677	26 121	30 289	302	6 534	32 811	-14,7	-8,6	-13,1	-20,4
innerorts	16 699	71	2 854	16 424	18 944	81	3 075	19 620	-11,9	-12,3	-7,2	-16,3
außerorts	9 129	205	2 823	9 697	11 345	221	3 459	13 191	-19,5	-7,2	-18,4	-26,5

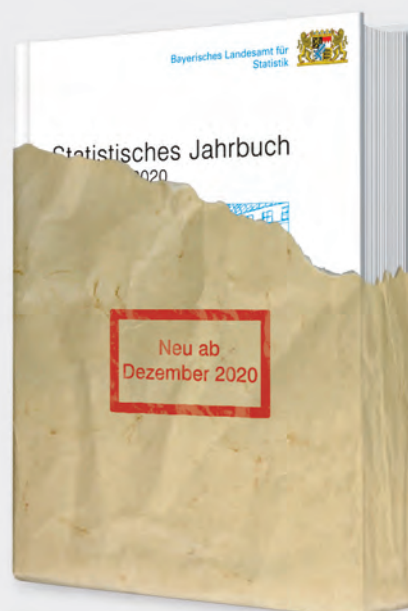
Aktuelle
Veröffentlichungen
unter
q.bayern.de/produkte



Statistisches Jahrbuch für Bayern 2020

Das Statistische Jahrbuch für Bayern ist das Standardwerk der amtlichen Statistik in Bayern seit 1894. Umfassend und informativ bietet es jährlich die aktuellsten Statistikdaten über Land, Leben, Leute, Politik, Wissenschaft und Wirtschaft in Bayern an.

Auf über 600 Seiten enthält es die wichtigsten Ergebnisse aller amtlichen Statistiken – in Form von Tabellen, Graphiken oder Karten – zum Teil mit langjährigen Vergleichsdaten und Zeitreihen. Ebenso werden ausgewählte wichtige Strukturdaten für Regierungsbezirke, kreisfreie Städte und Landkreise sowie Regionen Bayerns, aber auch für alle Bundesländer und die EU-Mitgliedstaaten dargestellt. Daten aus Statistiken anderer Dienststellen und Organisationen vervollständigen das Angebot.



Preise

Buch 39,00 € | DVD (PDF) 12,00 € | Buch+DVD 46,00 € | Datei (PDF) 12,00 €



Bayern Daten 2020

Die Bayern Daten sind ein kleiner Auszug aus dem Statistischen Jahrbuch. Auf ca. 30 Seiten sind die wichtigsten bayerischen Strukturdaten aus Wirtschaft, Gesellschaft und Politik in Tabellen und Grafiken dargestellt.

Preise

Heft 0,55 € | Datei kostenlos

Bayerisches Landesamt für Statistik – Vertrieb, Nürnberger Straße 95, 90762 Fürth
Telefon 0911 98208-6311 | Telefax 0911 98208-6638 | vertrieb@statistik.bayern.de