



Statistische Berichte

Straßenverkehrsunfälle in Bayern im Juni 2020



H 1 1 m 6/2020
Hrsg. im August 2020
Bestellnr. H1101C 202006

Zeichenerklärung

- 0 mehr als nichts, aber weniger als die Hälfte der kleinsten in der Tabelle nachgewiesenen Einheit
- nichts vorhanden oder keine Veränderung
- / keine Angaben, da Zahlen nicht sicher genug
- Zahlenwert unbekannt, geheimzuhalten oder nicht rechenbar
- ... Angabe fällt später an
- X Tabellenfach gesperrt, da Aussage nicht sinnvoll
- () Nachweis unter dem Vorbehalt, dass der Zahlenwert erhebliche Fehler aufweisen kann
- p vorläufiges Ergebnis
- r berichtiges Ergebnis
- s geschätztes Ergebnis
- D Durchschnitt
- ≙ entspricht

Auf- und Abrunden

Im Allgemeinen ist ohne Rücksicht auf die Endsummen auf- bzw. abgerundet worden. Deshalb können sich bei der Summierung von Einzelangaben geringfügige Abweichungen zu den ausgewiesenen Endsummen ergeben. Bei der Aufgliederung der Gesamtheit in Prozent kann die Summe der Einzelwerte wegen Rundens vom Wert 100 % abweichen. Eine Abstimmung auf 100 % erfolgt im Allgemeinen nicht.

Publikationsservice

Das Bayerische Landesamt für Statistik veröffentlicht jährlich über 400 Publikationen. Das aktuelle Veröffentlichungsverzeichnis ist im Internet als Datei verfügbar, kann aber auch als Druckversion kostenlos zugesandt werden.

Kostenlos

ist der Download der meisten Veröffentlichungen, z.B. von Statistischen Berichten (PDF- oder Excel-Format).

Kostenpflichtig

sind alle Printversionen (auch von Statistischen Berichten), Datenträger und ausgewählte Dateien (z.B. von Verzeichnissen, von Beiträgen, vom Jahrbuch).

Publikationsservice

 Alle Veröffentlichungen sind im Internet verfügbar unter www.statistik.bayern.de/produkte

Impressum

Statistische Berichte

bieten in tabellarischer Form neuestes Zahlenmaterial der jeweiligen Erhebung. Dieses wird, soweit erforderlich, methodisch erläutert und kurz kommentiert.

Herausgeber, Druck und Vertrieb

Bayerisches Landesamt für Statistik
Nürnberger Straße 95
90762 Fürth

Papier

Gedruckt auf umweltfreundlichem Papier, chlorfrei gebleicht.

Vertrieb

E-Mail vertrieb@statistik.bayern.de
Telefon 0911 98208-6311
Telefax 0911 98208-6638

Auskunftsdienst

E-Mail info@statistik.bayern.de
Telefon 0911 98208-6563
Telefax 0911 98208-6573

© Bayerisches Landesamt für Statistik, Fürth 2020
Vervielfältigung und Verbreitung, auch auszugsweise, mit Quellenangabe gestattet.

Hinweis: Diese Druckschrift wird im Rahmen der Öffentlichkeitsarbeit der Bayerischen Staatsregierung herausgegeben. Sie darf weder von Parteien noch von Wahlwerbern oder Wahlhelfern im Zeitraum von fünf Monaten vor einer Wahl zum Zwecke der Wahlwerbung verwendet werden. Dies gilt für Landtags-, Bundestags-, Kommunal- und Europawahlen. Missbräuchlich ist während dieser Zeit insbesondere die Verteilung auf Wahlveranstaltungen, an Informationsständen der Parteien sowie das Einlegen, Aufdrucken und Aufkleben parteipolitischer Informationen oder Werbemittel. Untersagt ist gleichfalls die Weitergabe an Dritte zum Zwecke der Wahlwerbung. Auch ohne zeitlichen Bezug zu einer bevorstehenden Wahl darf die Druckschrift nicht in einer Weise verwendet werden, die als Parteinahme der Staatsregierung zugunsten einzelner politischer Gruppen verstanden werden könnte. Den Parteien ist es gestattet, die Druckschrift zur Unterrichtung ihrer eigenen Mitglieder zu verwenden.

Inhaltsverzeichnis

Vorbemerkungen	4
Abbildungen und Tabellen	
Abb. 1 Straßenverkehrsunfälle und deren Folgen in Bayern seit Januar 2018	6
1. Straßenverkehrsunfälle und Verunglückte in Bayern	7
2. Straßenverkehrsunfälle und Verunglückte in Bayern nach Monaten	8
3. Straßenverkehrsunfälle und Verunglückte in Bayern im Juni 2020 nach Kreisen	9
4. Straßenverkehrsunfälle und Verunglückte in Bayern nach Straßenarten	15
5. Verunglückte im Straßenverkehr in Bayern nach Art der Verkehrsbeteiligung und Ortslage	16
6. An Straßenverkehrsunfällen beteiligte Fahrzeugführer und Fußgänger in Bayern	20
7. Straßenverkehrsunfälle und Verunglückte in Bayern im Juni 2020 nach Tagen	22
8. Getötete und Verletzte im Straßenverkehr in Bayern nach Altersgruppen und Geschlecht	24
9. Straßenverkehrsunfälle und Verunglückte in Bayern nach Unfalltypen	26

Vorbemerkungen

Rechtsgrundlage der Straßenverkehrsunfallstatistik ist das Gesetz über die Statistik der Straßenverkehrsunfälle (Straßenverkehrsunfallstatistikgesetz – StVUStatG) vom 15. Juni 1990 (BGBl I S. 1078 ff), zuletzt geändert durch Artikel 497 der Verordnung vom 31. August 2015 (BGBl. I S. 1474) sowie der Verordnung zur näheren Bestimmung des schwerwiegenden Unfalls mit Sachschaden im Sinne des Straßenverkehrsunfallstatistikgesetzes vom 21. Dezember 1994 (BGBl I S. 3970), geändert durch Artikel 3 der Verordnung zur Änderung der Anlage zu § 24a des Straßenverkehrsgesetzes und anderer Vorschriften vom 6. Juni 2007 (BGBl I S. 1047). Danach wird über Unfälle, bei denen infolge des Fahrverkehrs auf öffentlichen Wegen und Plätzen Personen getötet oder verletzt oder Sachschäden verursacht worden sind, laufend eine Bundesstatistik geführt. Sie dient dazu, eine aktuelle umfassende und zuverlässige Datenbasis über Struktur und Entwicklung der Straßenverkehrsunfälle zu erstellen.

Auskunftspflicht und Erhebungsumfang

Auskunftspflichtig sind die Polizeidienststellen, deren Beamte den Unfall aufgenommen haben. Entsprechend erfasst die Statistik nur die Unfälle, zu denen die Polizei herangezogen wurde; das sind insbesondere solche mit schweren Folgen.

Unfälle und Verunglückte

Nach der Schwere der Unfallfolgen werden Unfälle mit Personenschaden und Unfälle mit nur Sachschaden unterschieden. Kriterium für die Zuordnung eines Unfalls ist die jeweils schwerste Folge. Entsprechend können bei einem Unfall mit Schwerverletzten neben den Schwerverletzten noch Personen leichtverletzt worden und/oder Sachschaden entstanden sein, es kam jedoch niemand ums Leben.

Unfälle mit Personenschaden sind solche, bei denen Menschen getötet oder (schwer/leicht-) verletzt wurden. Zu den Unfällen mit nur Sachschaden zählen **schwerwiegende Unfälle mit Sachschaden (im engeren Sinne)**, bei denen als Unfallursache ein Straftatbestand oder eine Ordnungswidrigkeit (Bußgeld) im Zusammenhang mit der Teilnahme am Straßenverkehr vorlag und bei denen gleichzeitig mindestens ein Kfz aufgrund eines Unfallschadens von der Unfallstelle abgeschleppt werden musste (nicht fahrbereit). Ebenso zählen hierzu **sonstige Sachschadensunfälle unter dem Einfluss berauschender Mittel** (ein Unfallbeteiligter stand unter Einwirkung von Alkohol oder anderen berauschenden Mitteln und alle beteiligten Kfz waren fahrbereit).

Nur zahlenmäßig erfasst und nach der Ortslage gegliedert (inner-, außerorts, auf Autobahnen) werden alle **übrigen Sachschadensunfälle**.

Dazu zählen alle Sachschadensunfälle

- ohne Straftatbestand oder Ordnungswidrigkeit (Bußgeld), unabhängig davon, ob ein beteiligtes Fahrzeug fahrbereit war oder nicht,
- mit Straftatbestand oder Ordnungswidrigkeit (Bußgeld) und alle Kfz fahrbereit, aber ohne Einwirkung von Alkohol oder anderen berauschenden Mitteln.

Diese Unfälle werden analog den früheren Bagatellunfällen behandelt.

Als **Verunglückte** zählen Personen (auch Mitfahrer), die beim Unfall getötet oder verletzt wurden. Dabei werden nachgewiesen als

- Getötete:
Personen, die innerhalb von 30 Tagen an den Unfallfolgen starben,
- Schwerverletzte:
Personen, die unmittelbar zu stationärer Behandlung in ein Krankenhaus eingeliefert wurden (Verbleib mindestens 24 Stunden),
- Leichtverletzte:
Personen, deren Verletzungen keinen Krankenhausaufenthalt erforderten.

Methodische Hinweise

Die ersten Ergebnisse der Statistik der Straßenverkehrsunfälle stützen sich auf die Verkehrsunfallanzeigen der den Unfall aufnehmenden Polizeibeamten, die dem Landesamt auf Datenträger übermittelt werden.

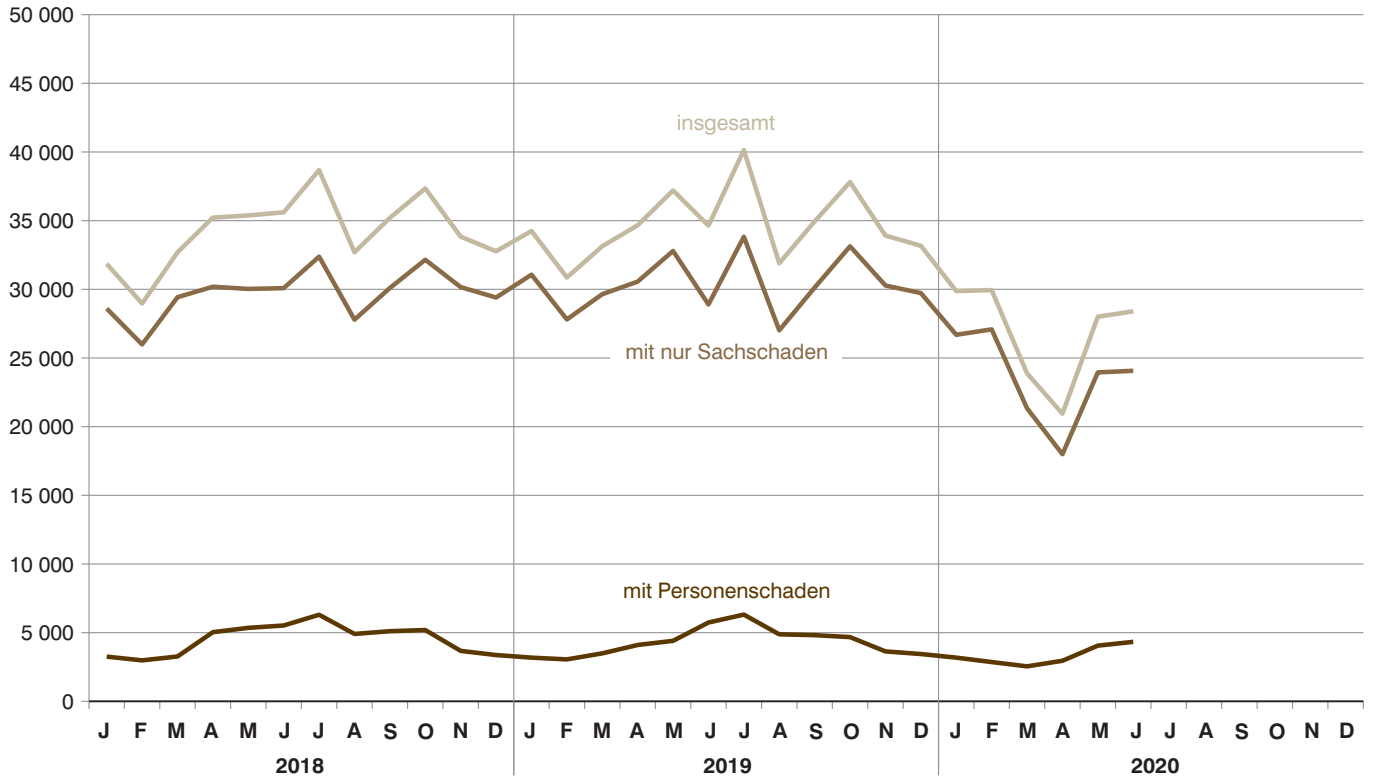
Üblicherweise können nicht alle Unfallanzeigen von der Polizei oder dem Landesamt termingerecht in die Monatsergebnisse eingearbeitet werden, da bei fehlenden oder widersprüchlichen Angaben oft zeitraubende Rückfragen nötig werden.

Die zunächst für einen Berichtsmonat übermittelten Daten werden laufend um solche Nachmeldungen ergänzt. Die Ergebnisse der monatlichen Straßenverkehrsunfallstatistik sind daher als **vorläufig** anzusehen.

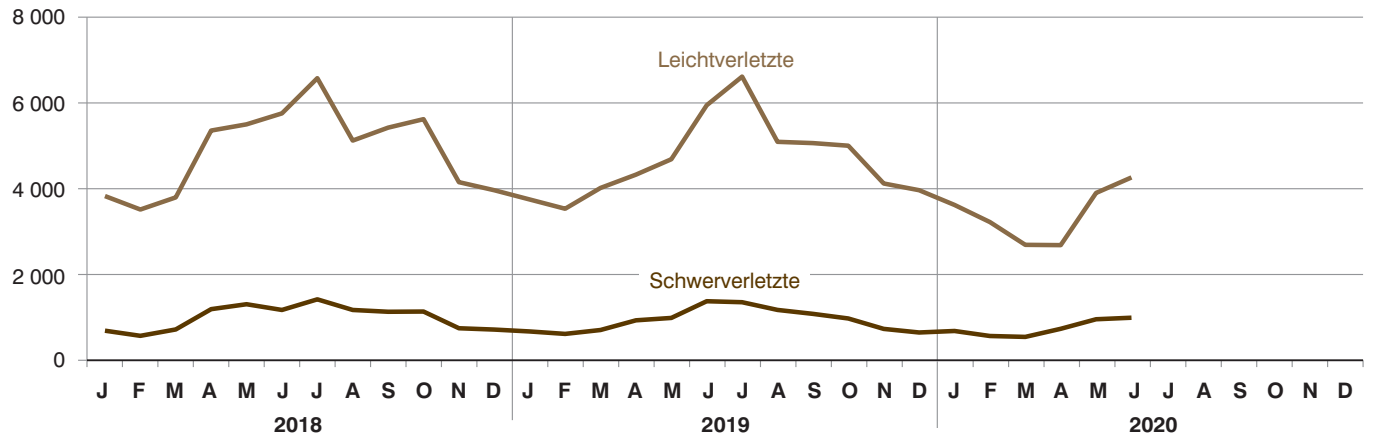
So werden die einzelnen Monatsergebnisse des laufenden Jahres 2020 erst mit Abschluss der Jahresaufbereitung etwa im April des Folgejahres 2021 endgültig.

Abb. 1
Straßenverkehrsunfälle und deren Folgen in Bayern seit Januar 2018

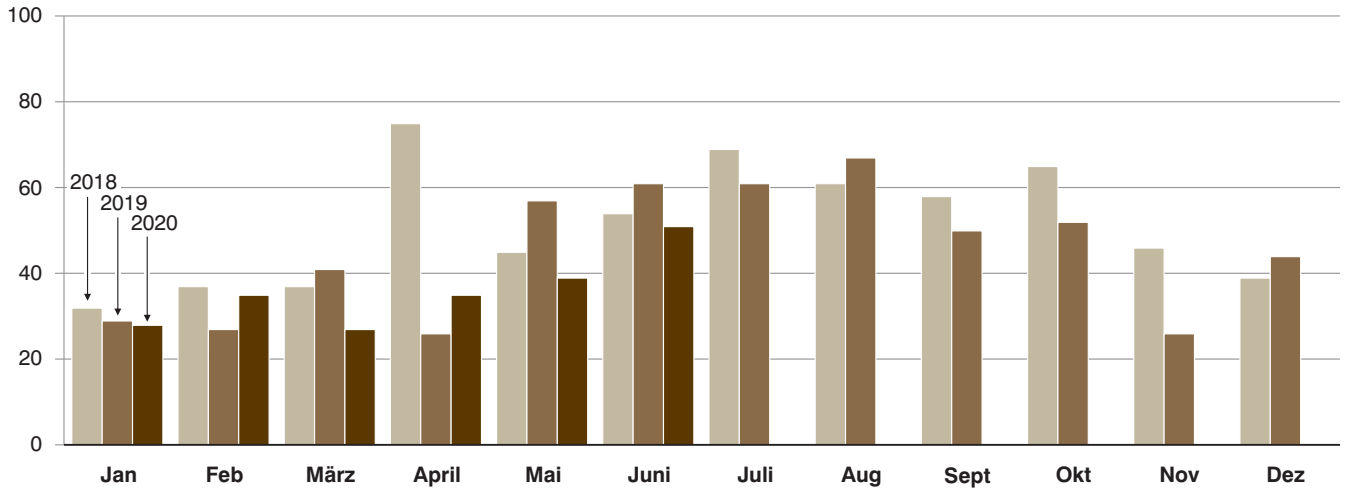
Straßenverkehrsunfälle



Verletzte Personen



Getötete Personen



1. Straßenverkehrsunfälle und Verunglückte in Bayern

Unfälle Verunglückte	Juni			Januar - Juni		
	2020	2019	Veränderung 2020 gegenüber 2019	2020	2019	Veränderung 2020 gegenüber 2019
	Anzahl		%	Anzahl		%
Unfälle insgesamt	28 400	34 638	-18,0	161 048	204 743	-21,3
davon Unfälle mit Personenschaden	4 332	5 739	-24,5	19 928	23 975	-16,9
Unfälle mit nur Sachschaden	24 068	28 899	-16,7	141 120	180 768	-21,9
davon schwerwiegende Unfälle mit Sachschaden (im engeren Sinne)	547	585	-6,5	3 210	4 487	-28,5
sonstige Sachschadens- unfälle unter dem Einfluss berauschender Mittel	120	176	-31,8	774	983	-21,3
übrige Sachschadens- unfälle	23 401	28 138	-16,8	137 136	175 298	-21,8
Verunglückte insgesamt	5 281	7 362	-28,3	24 914	31 639	-21,3
davon Getötete	51	61	-16,4	215	241	-10,8
Schwerverletzte	977	1 362	-28,3	4 382	5 195	-15,6
Leichtverletzte	4 253	5 939	-28,4	20 317	26 203	-22,5
davon Verunglückte Benutzer von						
Kraftwagen	2 226	3 301	-32,6	13 217	19 066	-30,7
Zweirädern	2 816	3 695	-23,8	10 164	10 460	-2,8
davon Krafträdern m. amtl. Kennz.	597	942	-36,6	1 909	2 510	-23,9
Krafträdern m. Versicherungsk. ...	188	301	-37,5	684	931	-26,5
Fahrrädern	2 031	2 452	-17,2	7 571	7 019	7,9
Verunglückte Fußgänger	215	318	-32,4	1 427	1 943	-26,6
Verunglückte andere Verkehrs- teilnehmer	24	48	-50,0	106	170	-37,6

2. Straßenverkehrsunfälle und Verunglückte in Bayern nach Monaten

Jahr — Monat	Unfälle				Verunglückte			
	insgesamt	Personen- schaden	davon mit		insgesamt	davon		
			insgesamt	übrige Sachschadens- unfälle		Getötete	Schwer- verletzte	Leicht- verletzte
2019								
Januar	34 246	3 181	31 065	29 671	4 423	29	656	3 738
Februar	30 861	3 054	27 807	26 947	4 148	27	599	3 522
März	33 136	3 493	29 643	28 782	4 739	41	690	4 008
Januar - März	98 243	9 728	88 515	85 400	13 310	97	1 945	11 268
April	34 664	4 103	30 561	29 866	5 260	26	916	4 318
Mai	37 198	4 405	32 793	31 894	5 707	57	972	4 678
Juni	34 638	5 739	28 899	28 138	7 362	61	1 362	5 939
Januar - Juni	204 743	23 975	180 768	175 298	31 639	241	5 195	26 203
Juli	40 139	6 314	33 825	32 951	8 008	61	1 339	6 608
August	31 894	4 880	27 014	26 239	6 311	67	1 159	5 085
September	34 945	4 817	30 128	29 277	6 172	50	1 067	5 055
Januar - September	311 721	39 986	271 735	263 765	52 130	419	8 760	42 951
Oktober	37 807	4 676	33 131	32 218	6 005	52	959	4 994
November	33 912	3 635	30 277	29 384	4 854	26	716	4 112
Dezember	33 171	3 445	29 726	28 711	4 631	44	632	3 955
Januar - Dezember	416 611	51 742	364 869	354 078	67 620	541	11 067	56 012
2020¹⁾								
Januar	29 870	3 181	26 689	25 863	4 306	28	667	3 611
Februar	29 944	2 861	27 083	26 223	3 796	35	550	3 211
März	23 884	2 547	21 337	20 715	3 235	27	529	2 679
Januar - März	83 698	8 589	75 109	72 801	11 337	90	1 746	9 501
April	20 946	2 953	17 993	17 585	3 425	35	718	2 672
Mai	28 004	4 054	23 950	23 349	4 871	39	941	3 891
Juni	28 400	4 332	24 068	23 401	5 281	51	977	4 253
Januar - Juni	161 048	19 928	141 120	137 136	24 914	215	4 382	20 317
Juli								
August								
September								
Januar - September								
Oktober								
November								
Dezember								
Januar - Dezember								

¹⁾ Vorläufige Ergebnisse (einschließlich Nachmeldungen für den jeweiligen Berichtszeitraum).

3. Straßenverkehrsunfälle und Verunglückte in Bayern im Juni 2020 nach Kreisen

Gebiet Ortslage	Straßenverkehrsunfälle				Verunglückte			
	insgesamt	mit Personen- schaden	mit schwer- wiegendem Sachschaden ¹⁾	sonstige Unfälle unter dem Einfluss berau- schender Mittel	insgesamt	Getötete	Schwer- verletzte	Leicht- verletzte
Ingolstadt, Stadt	65	60	5	-	69	1	11	57
innerorts	54	52	2	-	57	-	7	50
außerorts ohne Autobahn	8	5	3	-	6	1	2	3
auf Autobahnen	3	3	-	-	6	-	2	4
München, Landeshauptstadt	553	490	40	23	587	1	57	529
innerorts	531	473	35	23	557	1	52	504
außerorts ohne Autobahn	5	5	-	-	7	-	2	5
auf Autobahnen	17	12	5	-	23	-	3	20
Rosenheim, Stadt	29	26	2	1	30	-	5	25
innerorts	29	26	2	1	30	-	5	25
außerorts ohne Autobahn	-	-	-	-	-	-	-	-
auf Autobahnen	-	-	-	-	-	-	-	-
Altötting	57	47	8	2	63	3	13	47
innerorts	33	28	3	2	36	-	6	30
außerorts ohne Autobahn	23	18	5	-	23	3	7	13
auf Autobahnen	1	1	-	-	4	-	-	4
Berchtesgadener Land	47	43	4	-	54	-	21	33
innerorts	14	13	1	-	13	-	6	7
außerorts ohne Autobahn	32	29	3	-	39	-	15	24
auf Autobahnen	1	1	-	-	2	-	-	2
Bad Tölz-Wolfratshausen	82	76	4	2	84	2	18	64
innerorts	40	37	1	2	40	-	7	33
außerorts ohne Autobahn	41	39	2	-	44	2	11	31
auf Autobahnen	1	-	1	-	-	-	-	-
Dachau	49	42	7	-	46	-	6	40
innerorts	28	26	2	-	27	-	2	25
außerorts ohne Autobahn	15	13	2	-	16	-	4	12
auf Autobahnen	6	3	3	-	3	-	-	3
Ebersberg	37	30	6	1	35	-	5	30
innerorts	24	20	3	1	22	-	1	21
außerorts ohne Autobahn	9	8	1	-	9	-	2	7
auf Autobahnen	4	2	2	-	4	-	2	2
Eichstätt	60	49	11	-	67	2	22	43
innerorts	25	21	4	-	25	1	5	19
außerorts ohne Autobahn	24	21	3	-	33	-	15	18
auf Autobahnen	11	7	4	-	9	1	2	6
Erding	50	40	10	-	44	-	4	40
innerorts	26	24	2	-	26	-	3	23
außerorts ohne Autobahn	18	13	5	-	15	-	1	14
auf Autobahnen	6	3	3	-	3	-	-	3
Freising	60	47	12	1	58	1	7	50
innerorts	32	26	5	1	32	-	1	31
außerorts ohne Autobahn	22	17	5	-	20	-	6	14
auf Autobahnen	6	4	2	-	6	1	-	5
Fürstenfeldbruck	69	62	6	1	73	1	14	58
innerorts	50	45	4	1	47	-	12	35
außerorts ohne Autobahn	15	15	-	-	23	-	2	21
auf Autobahnen	4	2	2	-	3	1	-	2
Garmisch-Partenkirchen	66	60	6	-	70	1	14	55
innerorts	40	38	2	-	46	-	8	38
außerorts ohne Autobahn	22	22	-	-	24	1	6	17
auf Autobahnen	4	-	4	-	-	-	-	-
Landsberg am Lech	61	50	10	1	63	5	16	42
innerorts	23	21	1	1	22	-	8	14
außerorts ohne Autobahn	31	26	5	-	37	5	7	25
auf Autobahnen	7	3	4	-	4	-	1	3
Miesbach	58	55	2	1	64	-	16	48
innerorts	37	35	1	1	36	-	9	27
außerorts ohne Autobahn	16	15	1	-	16	-	6	10
auf Autobahnen	5	5	-	-	12	-	1	11
Mühlendorf a. Inn	42	37	3	2	46	-	4	42
innerorts	20	18	-	2	21	-	2	19
außerorts ohne Autobahn	17	15	2	-	21	-	2	19
auf Autobahnen	5	4	1	-	4	-	-	4
München	126	105	18	3	126	-	16	110
innerorts	79	70	6	3	77	-	13	64
außerorts ohne Autobahn	23	20	3	-	28	-	3	25
auf Autobahnen	24	15	9	-	21	-	-	21
Neuburg-Schrobenhausen	28	27	-	1	38	-	9	29
innerorts	16	15	-	1	20	-	3	17
außerorts ohne Autobahn	12	12	-	-	18	-	6	12
auf Autobahnen	-	-	-	-	-	-	-	-

¹⁾ Schwerwiegender Unfall mit Sachschaden (im engeren Sinne).

Noch: 3. Straßenverkehrsunfälle und Verunglückte in Bayern im Juni 2020 nach Kreisen

Gebiet Ortslage	Straßenverkehrsunfälle				Verunglückte			
	insgesamt	mit Personen- schaden	mit schwer- wiegendem Sachschaden ¹⁾	sonstige Unfälle unter dem Einfluss berau- schender Mittel	insgesamt	Getötete	Schwer- verletzte	Leicht- verletzte
Pfaffenhofen a.d.Ilm	53	45	8	-	63	2	13	48
innerorts	24	23	1	-	23	-	4	19
außerorts ohne Autobahn	21	17	4	-	30	2	9	19
auf Autobahnen	8	5	3	-	10	-	-	10
Rosenheim	123	103	12	8	133	2	33	98
innerorts	63	53	4	6	64	1	9	54
außerorts ohne Autobahn	55	46	7	2	61	1	23	37
auf Autobahnen	5	4	1	-	8	-	1	7
Starnberg	62	60	1	1	66	-	11	55
innerorts	38	36	1	1	39	-	6	33
außerorts ohne Autobahn	24	24	-	-	27	-	5	22
auf Autobahnen	-	-	-	-	-	-	-	-
Traunstein	92	85	6	1	108	1	26	81
innerorts	46	42	4	-	48	-	10	38
außerorts ohne Autobahn	42	39	2	1	55	1	16	38
auf Autobahnen	4	4	-	-	5	-	-	5
Weilheim-Schongau	70	66	3	1	87	1	20	66
innerorts	34	33	-	1	36	-	9	27
außerorts ohne Autobahn	34	32	2	-	49	1	11	37
auf Autobahnen	2	1	1	-	2	-	-	2
Reg.-Bez. Oberbayern	1 939	1 705	184	50	2 074	23	361	1 690
innerorts	1 306	1 175	84	47	1 344	3	188	1 153
außerorts ohne Autobahn	509	451	55	3	601	17	161	423
auf Autobahnen	124	79	45	-	129	3	12	114
Landshut, Stadt	33	30	1	2	35	-	5	30
innerorts	32	29	1	2	34	-	5	29
außerorts ohne Autobahn	1	1	-	-	1	-	-	1
auf Autobahnen	-	-	-	-	-	-	-	-
Passau, Stadt	19	18	1	-	23	-	3	20
innerorts	17	16	1	-	21	-	3	18
außerorts ohne Autobahn	2	2	-	-	2	-	-	2
auf Autobahnen	-	-	-	-	-	-	-	-
Straubing, Stadt	23	20	3	-	25	-	4	21
innerorts	20	18	2	-	23	-	3	20
außerorts ohne Autobahn	3	2	1	-	2	-	1	1
auf Autobahnen	-	-	-	-	-	-	-	-
Deggendorf	52	50	-	2	71	2	6	63
innerorts	35	34	-	1	44	-	3	41
außerorts ohne Autobahn	15	15	-	-	26	2	3	21
auf Autobahnen	2	1	-	1	1	-	-	1
Freyung-Grafenau	26	25	1	-	29	1	8	20
innerorts	8	8	-	-	8	1	2	5
außerorts ohne Autobahn	18	17	1	-	21	-	6	15
auf Autobahnen	-	-	-	-	-	-	-	-
Kelheim	48	45	2	1	55	2	11	42
innerorts	24	23	-	1	24	-	3	21
außerorts ohne Autobahn	22	20	2	-	25	2	4	19
auf Autobahnen	2	2	-	-	6	-	4	2
Landshut	59	53	6	-	70	1	18	51
innerorts	30	29	1	-	35	-	9	26
außerorts ohne Autobahn	22	19	3	-	26	1	5	20
auf Autobahnen	7	5	2	-	9	-	4	5
Passau	50	41	7	2	46	1	13	32
innerorts	20	17	3	-	18	-	5	13
außerorts ohne Autobahn	30	24	4	2	28	1	8	19
auf Autobahnen	-	-	-	-	-	-	-	-
Regen	35	32	2	1	37	-	10	27
innerorts	13	11	1	1	12	-	2	10
außerorts ohne Autobahn	22	21	1	-	25	-	8	17
auf Autobahnen	-	-	-	-	-	-	-	-
Rottal-Inn	37	36	1	-	47	1	11	35
innerorts	17	17	-	-	20	1	4	15
außerorts ohne Autobahn	20	19	1	-	27	-	7	20
auf Autobahnen	-	-	-	-	-	-	-	-
Straubing-Bogen	54	41	10	3	56	1	17	38
innerorts	21	17	3	1	23	-	7	16
außerorts ohne Autobahn	32	23	7	2	32	-	10	22
auf Autobahnen	1	1	-	-	1	1	-	-
Dingolfing-Landau	33	30	3	-	32	-	4	28
innerorts	17	17	-	-	17	-	3	14
außerorts ohne Autobahn	12	10	2	-	11	-	1	10
auf Autobahnen	4	3	1	-	4	-	-	4

¹⁾ Schwerwiegender Unfall mit Sachschaden (im engeren Sinne).

Noch: 3. Straßenverkehrsunfälle und Verunglückte in Bayern im Juni 2020 nach Kreisen

Gebiet Ortslage	Straßenverkehrsunfälle				Verunglückte			
	insgesamt	mit Personen- schaden	mit schwer- wiegendem Sachschaden ¹⁾	sonstige Unfälle unter dem Einfluss berau- schender Mittel	insgesamt	Getötete	Schwer- verletzte	Leicht- verletzte
Reg.-Bez. Niederbayern	469	421	37	11	526	9	110	407
innerorts	254	236	12	6	279	2	49	228
außerorts ohne Autobahn	199	173	22	4	226	6	53	167
auf Autobahnen	16	12	3	1	21	1	8	12
Amberg, Stadt	17	15	2	-	16	-	4	12
innerorts	15	14	1	-	15	-	3	12
außerorts ohne Autobahn	2	1	1	-	1	-	1	-
auf Autobahnen	-	-	-	-	-	-	-	-
Regensburg, Stadt	48	44	4	-	53	1	2	50
innerorts	42	40	2	-	47	1	2	44
außerorts ohne Autobahn	1	-	1	-	-	-	-	-
auf Autobahnen	5	4	1	-	6	-	-	6
Weiden i.d.Opf., Stadt	27	23	3	1	30	-	2	28
innerorts	21	19	1	1	25	-	1	24
außerorts ohne Autobahn	4	3	1	-	4	-	-	4
auf Autobahnen	2	1	1	-	1	-	1	-
Amberg-Sulzbach	22	19	3	-	24	-	6	18
innerorts	8	7	1	-	8	-	2	6
außerorts ohne Autobahn	10	10	-	-	13	-	3	10
auf Autobahnen	4	2	2	-	3	-	1	2
Cham	39	33	6	-	43	-	4	39
innerorts	18	14	4	-	18	-	2	16
außerorts ohne Autobahn	21	19	2	-	25	-	2	23
auf Autobahnen	-	-	-	-	-	-	-	-
Neumarkt i.d.Opf.	56	49	6	1	58	-	16	42
innerorts	20	17	2	1	19	-	3	16
außerorts ohne Autobahn	25	23	2	-	27	-	10	17
auf Autobahnen	11	9	2	-	12	-	3	9
Neustadt a.d.Waldnaab	29	22	3	4	31	-	2	29
innerorts	11	8	1	2	8	-	2	6
außerorts ohne Autobahn	14	11	1	2	20	-	-	20
auf Autobahnen	4	3	1	-	3	-	-	3
Regensburg	45	34	9	2	44	1	14	29
innerorts	17	12	3	2	12	-	3	9
außerorts ohne Autobahn	22	19	3	-	26	1	10	15
auf Autobahnen	6	3	3	-	6	-	1	5
Schwandorf	38	35	2	1	42	1	7	34
innerorts	15	14	1	-	17	-	2	15
außerorts ohne Autobahn	17	17	-	-	20	1	5	14
auf Autobahnen	6	4	1	1	5	-	-	5
Tirschenreuth	14	10	4	-	12	-	1	11
innerorts	4	3	1	-	3	-	-	3
außerorts ohne Autobahn	9	7	2	-	9	-	1	8
auf Autobahnen	1	-	1	-	-	-	-	-
Reg.-Bez. Oberpfalz	335	284	42	9	353	3	58	292
innerorts	171	148	17	6	172	1	20	151
außerorts ohne Autobahn	125	110	13	2	145	2	32	111
auf Autobahnen	39	26	12	1	36	-	6	30
Bamberg, Stadt	33	30	2	1	35	1	6	28
innerorts	30	29	-	1	34	1	6	27
außerorts ohne Autobahn	1	-	1	-	-	-	-	-
auf Autobahnen	2	1	1	-	1	-	-	1
Bayreuth, Stadt	23	21	2	-	25	-	7	18
innerorts	20	19	1	-	23	-	7	16
außerorts ohne Autobahn	1	1	-	-	1	-	-	1
auf Autobahnen	2	1	1	-	1	-	-	1
Coburg, Stadt	27	25	1	1	32	-	3	29
innerorts	21	20	-	1	24	-	3	21
außerorts ohne Autobahn	5	4	1	-	7	-	-	7
auf Autobahnen	1	1	-	-	1	-	-	1
Hof, Stadt	20	18	1	1	21	-	5	16
innerorts	15	14	1	-	15	-	4	11
außerorts ohne Autobahn	5	4	-	1	6	-	1	5
auf Autobahnen	-	-	-	-	-	-	-	-
Bamberg	66	55	9	2	68	-	23	45
innerorts	31	30	-	1	31	-	8	23
außerorts ohne Autobahn	23	21	1	1	33	-	15	18
auf Autobahnen	12	4	8	-	4	-	-	4
Bayreuth	50	37	11	2	47	-	14	33
innerorts	18	16	1	1	18	-	6	12
außerorts ohne Autobahn	20	17	3	-	25	-	7	18
auf Autobahnen	12	4	7	1	4	-	1	3

¹⁾ Schwerwiegender Unfall mit Sachschaden (im engeren Sinne).

Noch: 3. Straßenverkehrsunfälle und Verunglückte in Bayern im Juni 2020 nach Kreisen

Gebiet Ortslage	Straßenverkehrsunfälle				Verunglückte			
	insgesamt	mit Personen- schaden	mit schwer- wiegendem Sachschaden ¹⁾	sonstige Unfälle unter dem Einfluss berau- schender Mittel	insgesamt	Getötete	Schwer- verletzte	Leicht- verletzte
Coburg	27	23	3	1	32	-	3	29
innerorts	15	13	2	-	15	-	-	15
außerorts ohne Autobahn	9	8	-	1	12	-	3	9
auf Autobahnen	3	2	1	-	5	-	-	5
Forchheim	59	52	6	1	60	-	10	50
innerorts	33	30	2	1	34	-	2	32
außerorts ohne Autobahn	22	20	2	-	23	-	6	17
auf Autobahnen	4	2	2	-	3	-	2	1
Hof	40	30	8	2	40	1	12	27
innerorts	18	16	-	2	17	-	5	12
außerorts ohne Autobahn	15	11	4	-	18	1	7	10
auf Autobahnen	7	3	4	-	5	-	-	5
Kronach	16	12	4	-	15	-	4	11
innerorts	8	4	4	-	7	-	2	5
außerorts ohne Autobahn	8	8	-	-	8	-	2	6
auf Autobahnen	-	-	-	-	-	-	-	-
Kulmbach	19	14	5	-	17	-	6	11
innerorts	6	4	2	-	4	-	2	2
außerorts ohne Autobahn	10	10	-	-	13	-	4	9
auf Autobahnen	3	-	3	-	-	-	-	-
Lichtenfels	28	23	4	1	26	-	8	18
innerorts	16	13	3	-	13	-	3	10
außerorts ohne Autobahn	10	9	1	-	12	-	5	7
auf Autobahnen	2	1	-	1	1	-	-	1
Wunsiedel i.Fichtelgebirge	18	15	2	1	18	1	3	14
innerorts	11	8	2	1	8	-	2	6
außerorts ohne Autobahn	6	6	-	-	9	1	1	7
auf Autobahnen	1	1	-	-	1	-	-	1
Reg.-Bez. Oberfranken	426	355	58	13	436	3	104	329
innerorts	242	216	18	8	243	1	50	192
außerorts ohne Autobahn	135	119	13	3	167	2	51	114
auf Autobahnen	49	20	27	2	26	-	3	23
Ansbach, Stadt	23	20	2	1	24	-	3	21
innerorts	17	15	1	1	17	-	3	14
außerorts ohne Autobahn	5	4	1	-	6	-	-	6
auf Autobahnen	1	1	-	-	1	-	-	1
Erlangen, Stadt	51	45	4	2	50	1	6	43
innerorts	42	40	1	1	45	1	6	38
außerorts ohne Autobahn	4	3	-	1	3	-	-	3
auf Autobahnen	5	2	3	-	2	-	-	2
Fürth, Stadt	34	33	-	1	41	-	5	36
innerorts	33	32	-	1	39	-	4	35
außerorts ohne Autobahn	-	-	-	-	-	-	-	-
auf Autobahnen	1	1	-	-	2	-	1	1
Nürnberg, Stadt	191	176	11	4	215	-	19	196
innerorts	185	172	9	4	210	-	19	191
außerorts ohne Autobahn	4	3	1	-	3	-	-	3
auf Autobahnen	2	1	1	-	2	-	-	2
Schwabach, Stadt	14	13	1	-	14	-	-	14
innerorts	9	8	1	-	9	-	-	9
außerorts ohne Autobahn	1	1	-	-	1	-	-	1
auf Autobahnen	4	4	-	-	4	-	-	4
Ansbach	59	48	9	2	60	-	19	41
innerorts	24	21	1	2	21	-	9	12
außerorts ohne Autobahn	31	24	7	-	36	-	10	26
auf Autobahnen	4	3	1	-	3	-	-	3
Erlangen-Höchstädt	45	31	13	1	34	-	8	26
innerorts	15	11	4	-	11	-	5	6
außerorts ohne Autobahn	18	15	3	-	17	-	3	14
auf Autobahnen	12	5	6	1	6	-	-	6
Fürth	38	34	3	1	41	1	8	32
innerorts	25	23	1	1	27	1	5	21
außerorts ohne Autobahn	13	11	2	-	14	-	3	11
auf Autobahnen	-	-	-	-	-	-	-	-
Nürnberger Land	76	62	14	-	77	1	13	63
innerorts	29	28	1	-	31	-	2	29
außerorts ohne Autobahn	23	22	1	-	26	-	8	18
auf Autobahnen	24	12	12	-	20	1	3	16
Neustadt a.d.A.-Bad Windsheim	35	32	3	-	44	-	9	35
innerorts	16	15	1	-	21	-	2	19
außerorts ohne Autobahn	18	16	2	-	20	-	6	14
auf Autobahnen	1	1	-	-	3	-	1	2

¹⁾ Schwerwiegender Unfall mit Sachschaden (im engeren Sinne).

Noch: 3. Straßenverkehrsunfälle und Verunglückte in Bayern im Juni 2020 nach Kreisen

Gebiet Ortslage	Straßenverkehrsunfälle				Verunglückte			
	insgesamt	mit Personen- schaden	mit schwer- wiegendem Sachschaden ¹⁾	sonstige Unfälle unter dem Einfluss berau- schender Mittel	insgesamt	Getötete	Schwer- verletzte	Leicht- verletzte
Roth	39	29	10	-	30	-	9	21
innerorts	16	14	2	-	14	-	4	10
außerorts ohne Autobahn	14	8	6	-	8	-	2	6
auf Autobahnen	9	7	2	-	8	-	3	5
Weißenburg-Gunzenhausen	34	27	5	2	31	-	7	24
innerorts	16	11	3	2	11	-	1	10
außerorts ohne Autobahn	18	16	2	-	20	-	6	14
auf Autobahnen	-	-	-	-	-	-	-	-
Reg.-Bez. Mittelfranken	639	550	75	14	661	3	106	552
innerorts	427	390	25	12	456	2	60	394
außerorts ohne Autobahn	149	123	25	1	154	-	38	116
auf Autobahnen	63	37	25	1	51	1	8	42
Aschaffenburg, Stadt	36	25	9	2	29	1	2	26
innerorts	33	24	7	2	28	1	2	25
außerorts ohne Autobahn	2	1	1	-	1	-	-	1
auf Autobahnen	1	-	1	-	-	-	-	-
Schweinfurt, Stadt	18	14	4	-	18	-	3	15
innerorts	16	13	3	-	17	-	2	15
außerorts ohne Autobahn	1	1	-	-	1	-	1	-
auf Autobahnen	1	-	1	-	-	-	-	-
Würzburg, Stadt	47	46	-	1	54	-	11	43
innerorts	42	41	-	1	46	-	11	35
außerorts ohne Autobahn	4	4	-	-	6	-	-	6
auf Autobahnen	1	1	-	-	2	-	-	2
Aschaffenburg	56	46	9	1	55	-	21	34
innerorts	32	28	4	-	31	-	10	21
außerorts ohne Autobahn	16	13	3	-	17	-	9	8
auf Autobahnen	8	5	2	1	7	-	2	5
Bad Kissingen	56	39	17	-	49	-	13	36
innerorts	28	21	7	-	24	-	5	19
außerorts ohne Autobahn	12	11	1	-	15	-	4	11
auf Autobahnen	16	7	9	-	10	-	4	6
Rhön-Grabfeld	33	27	6	-	38	1	10	27
innerorts	13	10	3	-	11	-	2	9
außerorts ohne Autobahn	16	13	3	-	21	1	5	15
auf Autobahnen	4	4	-	-	6	-	3	3
Haßberge	32	25	6	1	25	-	7	18
innerorts	15	12	2	1	12	-	4	8
außerorts ohne Autobahn	15	12	3	-	12	-	3	9
auf Autobahnen	2	1	1	-	1	-	-	1
Kitzingen	33	27	5	1	32	-	6	26
innerorts	8	7	-	1	7	-	-	7
außerorts ohne Autobahn	21	17	4	-	20	-	6	14
auf Autobahnen	4	3	1	-	5	-	-	5
Miltenberg	59	49	9	1	56	-	16	40
innerorts	29	25	3	1	27	-	7	20
außerorts ohne Autobahn	30	24	6	-	29	-	9	20
auf Autobahnen	-	-	-	-	-	-	-	-
Main-Spessart	28	20	8	-	23	-	5	18
innerorts	17	13	4	-	16	-	3	13
außerorts ohne Autobahn	9	7	2	-	7	-	2	5
auf Autobahnen	2	-	2	-	-	-	-	-
Schweinfurt	32	26	5	1	35	-	8	27
innerorts	17	15	1	1	15	-	3	12
außerorts ohne Autobahn	6	6	-	-	6	-	3	3
auf Autobahnen	9	5	4	-	14	-	2	12
Würzburg	36	29	6	1	38	-	9	29
innerorts	16	13	2	1	16	-	3	13
außerorts ohne Autobahn	10	7	3	-	7	-	1	6
auf Autobahnen	10	9	1	-	15	-	5	10
Reg.-Bez. Unterfranken	466	373	84	9	452	2	111	339
innerorts	266	222	36	8	250	1	52	197
außerorts ohne Autobahn	142	116	26	-	142	1	43	98
auf Autobahnen	58	35	22	1	60	-	16	44
Augsburg, Stadt	119	107	6	6	121	1	11	109
innerorts	112	101	5	6	114	-	11	103
außerorts ohne Autobahn	4	4	-	-	4	1	-	3
auf Autobahnen	3	2	1	-	3	-	-	3
Kaufbeuren, Stadt	19	18	-	1	20	-	5	15
innerorts	17	16	-	1	18	-	4	14
außerorts ohne Autobahn	2	2	-	-	2	-	1	1
auf Autobahnen	-	-	-	-	-	-	-	-

¹⁾ Schwerwiegender Unfall mit Sachschaden (im engeren Sinne).

Noch: 3. Straßenverkehrsunfälle und Verunglückte in Bayern im Juni 2020 nach Kreisen

Gebiet Ortslage	Straßenverkehrsunfälle				Verunglückte			
	insgesamt	mit Personen- schaden	mit schwer- wiegendem Sachschaden ¹⁾	sonstige Unfälle unter dem Einfluss berau- schender Mittel	insgesamt	Getötete	Schwer- verletzte	Leicht- verletzte
Kempton (Allgäu), Stadt	28	24	3	1	31	-	4	27
innerorts	26	23	2	1	30	-	3	27
außerorts ohne Autobahn	1	1	-	-	1	-	1	-
auf Autobahnen	1	-	1	-	-	-	-	-
Memmingen, Stadt	23	21	2	-	24	-	2	22
innerorts	22	20	2	-	23	-	2	21
außerorts ohne Autobahn	1	1	-	-	1	-	-	1
auf Autobahnen	-	-	-	-	-	-	-	-
Aichach-Friedberg	45	36	7	2	44	-	5	39
innerorts	23	21	2	-	25	-	3	22
außerorts ohne Autobahn	14	11	2	1	12	-	1	11
auf Autobahnen	8	4	3	1	7	-	1	6
Augsburg	77	70	5	2	95	3	10	82
innerorts	47	46	-	1	53	1	4	48
außerorts ohne Autobahn	17	16	1	-	25	1	2	22
auf Autobahnen	13	8	4	1	17	1	4	12
Dillingen a.d.Donau	32	29	3	-	35	1	8	26
innerorts	22	20	2	-	22	-	1	21
außerorts ohne Autobahn	10	9	1	-	13	1	7	5
auf Autobahnen	-	-	-	-	-	-	-	-
Günzburg	40	30	10	-	43	-	11	32
innerorts	23	17	6	-	20	-	6	14
außerorts ohne Autobahn	12	11	1	-	19	-	4	15
auf Autobahnen	5	2	3	-	4	-	1	3
Neu-Ulm	83	75	8	-	90	1	9	80
innerorts	56	56	-	-	68	-	4	64
außerorts ohne Autobahn	14	12	2	-	13	1	2	10
auf Autobahnen	13	7	6	-	9	-	3	6
Lindau (Bodensee)	38	34	3	1	37	-	10	27
innerorts	25	23	1	1	25	-	4	21
außerorts ohne Autobahn	12	11	1	-	12	-	6	6
auf Autobahnen	1	-	1	-	-	-	-	-
Ostallgäu	53	48	4	1	57	-	15	42
innerorts	33	31	1	1	35	-	9	26
außerorts ohne Autobahn	18	16	2	-	21	-	6	15
auf Autobahnen	2	1	1	-	1	-	-	1
Unterallgäu	44	41	3	-	57	1	13	43
innerorts	19	18	1	-	18	-	1	17
außerorts ohne Autobahn	20	20	-	-	31	1	12	18
auf Autobahnen	5	3	2	-	8	-	-	8
Donau-Ries	36	31	5	-	40	1	6	33
innerorts	21	19	2	-	20	-	1	19
außerorts ohne Autobahn	15	12	3	-	20	1	5	14
auf Autobahnen	-	-	-	-	-	-	-	-
Oberallgäu	88	80	8	-	85	-	18	67
innerorts	48	47	1	-	47	-	9	38
außerorts ohne Autobahn	33	29	4	-	33	-	7	26
auf Autobahnen	7	4	3	-	5	-	2	3
Reg.-Bez. Schwaben	725	644	67	14	779	8	127	644
innerorts	494	458	25	11	518	1	62	455
außerorts ohne Autobahn	173	155	17	1	207	6	54	147
auf Autobahnen	58	31	25	2	54	1	11	42
Bayern	4 999	4 332	547	120	5 281	51	977	4 253
innerorts	3 160	2 845	217	98	3 262	11	481	2 770
außerorts ohne Autobahn	1 432	1 247	171	14	1 642	34	432	1 176
auf Autobahnen	407	240	159	8	377	6	64	307
Kreisfreie Städte	1 520	1 362	109	49	1 622	7	185	1 430
Landkreise	3 479	2 970	438	71	3 659	44	792	2 823

¹⁾ Schwerwiegender Unfall mit Sachschaden (im engeren Sinne).

4. Straßenverkehrsunfälle und Verunglückte in Bayern nach Straßenarten

Straßenart — Ortslage	2020				2019				Zu- bzw. Abnahme (-)			
	Unfälle mit Personen- schaden	Verunglückte			Unfälle mit Personen- schaden	Verunglückte			Unfälle mit Personen- schaden	Getötete	Schwer- verletzte	Leicht- verletzte
		Getötete	Schwer- verletzte	Leicht- verletzte		Getötete	Schwer- verletzte	Leicht- verletzte				
Anzahl									%			
Juni												
Autobahnen	240	6	64	307	333	4	101	452	-27,9	X	-36,6	-32,1
Bundesstraßen	544	13	134	600	816	11	242	933	-33,3	18,2	-44,6	-35,7
innerorts	251	-	39	286	394	2	79	425	-36,3	X	-50,6	-32,7
außerorts	293	13	95	314	422	9	163	508	-30,6	X	-41,7	-38,2
Landesstraßen	783	10	202	797	1 034	18	263	1 080	-24,3	-44,4	-23,2	-26,2
innerorts	374	2	56	381	471	4	67	522	-20,6	X	-16,4	-27,0
außerorts	409	8	146	416	563	14	196	558	-27,4	X	-25,5	-25,4
Kreisstraßen	473	8	134	445	663	15	198	642	-28,7	X	-32,3	-30,7
innerorts	197	2	37	199	273	1	54	266	-27,8	X	-31,5	-25,2
außerorts	276	6	97	246	390	14	144	376	-29,2	X	-32,6	-34,6
Andere Straßen	2 292	14	443	2 104	2 893	13	558	2 832	-20,8	7,7	-20,6	-25,7
innerorts	2 023	7	349	1 904	2 580	6	456	2 572	-21,6	X	-23,5	-26,0
außerorts	269	7	94	200	313	7	102	260	-14,1	-	-7,8	-23,1
Insgesamt	4 332	51	977	4 253	5 739	61	1 362	5 939	-24,5	-16,4	-28,3	-28,4
innerorts	2 845	11	481	2 770	3 718	13	656	3 785	-23,5	-15,4	-26,7	-26,8
außerorts	1 487	40	496	1 483	2 021	48	706	2 154	-26,4	-16,7	-29,7	-31,2
Januar - Juni												
Autobahnen	1 260	24	273	1 639	1 842	28	459	2 570	-31,6	-14,3	-40,5	-36,2
Bundesstraßen	2 783	49	625	3 257	3 780	57	909	4 595	-26,4	-14,0	-31,2	-29,1
innerorts	1 303	7	181	1 484	1 678	10	234	1 938	-22,3	X	-22,6	-23,4
außerorts	1 480	42	444	1 773	2 102	47	675	2 657	-29,6	-10,6	-34,2	-33,3
Landesstraßen	3 847	43	964	4 106	4 866	68	1 213	5 453	-20,9	-36,8	-20,5	-24,7
innerorts	1 767	7	280	1 881	2 152	12	347	2 398	-17,9	X	-19,3	-21,6
außerorts	2 080	36	684	2 225	2 714	56	866	3 055	-23,4	-35,7	-21,0	-27,2
Kreisstraßen	2 245	41	650	2 161	2 757	41	727	2 872	-18,6	-	-10,6	-24,8
innerorts	893	7	177	897	1 093	2	217	1 135	-18,3	X	-18,4	-21,0
außerorts	1 352	34	473	1 264	1 664	39	510	1 737	-18,8	-12,8	-7,3	-27,2
Andere Straßen	9 793	58	1 870	9 154	10 730	47	1 887	10 713	-8,7	23,4	-0,9	-14,6
innerorts	8 756	35	1 521	8 359	9 813	33	1 601	9 900	-10,8	6,1	-5,0	-15,6
außerorts	1 037	23	349	795	917	14	286	813	13,1	64,3	22,0	-2,2
Insgesamt	19 928	215	4 382	20 317	23 975	241	5 195	26 203	-16,9	-10,8	-15,6	-22,5
innerorts	12 719	56	2 159	12 621	14 736	57	2 399	15 371	-13,7	-1,8	-10,0	-17,9
außerorts	7 209	159	2 223	7 696	9 239	184	2 796	10 832	-22,0	-13,6	-20,5	-29,0

5. Verunglückte im Straßenverkehr in Bayern nach

Art der Verkehrsbeteiligung Ortslage	Getötete						Schwerverletzte					
	Juni		Zu- bzw. Abnah- me (-)	Januar - Juni		Zu- bzw. Abnah- me (-)	Juni		Zu- bzw. Abnah- me (-)	Januar - Juni		Zu- bzw. Abnah- me (-)
	2020	2019		2020	2019		2020	2019		2020	2019	
	Anzahl		%	Anzahl		%	Anzahl		%	Anzahl		%
Fahrer und Mitfahrer von												
Krafträdern mit Versicherungs-												
kennzeichen	2	2	-	7	7	-	27	55	-50,9	103	164	-37,2
innerorts	-	-	-	1	1	-	16	42	-61,9	71	118	-39,8
außerorts	2	2	-	6	6	-	11	13	-15,4	32	46	-30,4
davon												
Mofas, Kleinkrafträdern	2	2	-	7	6	X	26	53	-50,9	98	159	-38,4
innerorts	-	-	-	1	-	X	16	41	-61,0	68	114	-40,4
außerorts	2	2	-	6	6	-	10	12	-16,7	30	45	-33,3
S-Pedelecs	-	-	-	-	1	X	1	1	-	2	3	X
innerorts	-	-	-	-	1	X	-	-	-	1	2	X
außerorts	-	-	-	-	-	-	1	1	-	1	1	-
drei- und leichten												
vierrädigen Kfz	-	-	-	-	-	-	-	1	X	3	2	X
innerorts	-	-	-	-	-	-	-	1	X	2	2	-
außerorts	-	-	-	-	-	-	-	-	-	1	-	X
Krafträdern mit amtlichem												
Kennzeichen	16	25	-36,0	45	51	-11,8	194	310	-37,4	649	859	-24,4
innerorts	3	2	X	7	6	X	55	98	-43,9	199	291	-31,6
außerorts	13	23	-43,5	38	45	-15,6	139	212	-34,4	450	568	-20,8
davon												
zweirädigen Kraft-												
fahrzeugen	16	24	-33,3	45	49	-8,2	187	300	-37,7	632	839	-24,7
innerorts	3	2	X	7	6	X	51	95	-46,3	189	281	-32,7
außerorts	13	22	-40,9	38	43	-11,6	136	205	-33,7	443	558	-20,6
drei- und schweren												
vierrädigen Kfz	-	1	X	-	2	X	7	10	X	17	20	-15,0
innerorts	-	-	-	-	-	-	4	3	X	10	10	-
außerorts	-	1	X	-	2	X	3	7	X	7	10	X
Personenkraftwagen	18	16	12,5	98	106	-7,5	246	374	-34,2	1 483	2 113	-29,8
innerorts	1	1	-	9	9	-	49	81	-39,5	330	441	-25,2
außerorts	17	15	13,3	89	97	-8,2	197	293	-32,8	1 153	1 672	-31,0
darunter												
im Alter von 18 bis unter												
25 Jahren	3	-	X	19	22	-13,6	52	68	-23,5	296	440	-32,7
innerorts	-	-	-	-	1	X	8	14	X	48	87	-44,8
außerorts	3	-	X	19	21	-9,5	44	54	-18,5	248	353	-29,7
Wohnmobilen	-	-	-	-	-	-	-	2	X	-	7	X
innerorts	-	-	-	-	-	-	-	-	-	-	-	-
außerorts	-	-	-	-	-	-	-	2	X	-	7	X
Bussen	-	-	-	1	1	-	2	9	X	15	22	-31,8
innerorts	-	-	-	1	-	X	2	8	X	13	16	-18,8
außerorts	-	-	-	-	1	X	-	1	X	2	6	X
Güterkraftfahrzeuge	1	2	X	6	8	X	16	26	-38,5	78	111	-29,7
innerorts	-	-	-	-	1	X	3	1	X	10	9	X
außerorts	1	2	X	6	7	X	13	25	-48,0	68	102	-33,3
dar. Liefer- und Lastkraftwagen												
mit zul. Gesamtgewicht bis												
einschl. 3 500 kg ¹⁾	1	2	X	4	3	X	5	18	X	36	53	-32,1
innerorts	-	-	-	-	-	-	-	1	X	4	4	-
außerorts	1	2	X	4	3	X	5	17	X	32	49	-34,7
Liefer- und Lastkraftwagen												
mit zul. Gesamtgewicht												
über 3 500 kg ¹⁾	-	-	-	1	3	X	5	4	X	23	24	-4,2
innerorts	-	-	-	-	1	X	1	-	X	4	3	X
außerorts	-	-	-	1	2	X	4	4	-	19	21	-9,5
Sattelzugmaschinen	-	-	-	1	2	X	4	4	-	16	27	-40,7
innerorts	-	-	-	-	-	-	1	-	X	1	-	X
außerorts	-	-	-	1	2	X	3	4	X	15	27	-44,4
Landwirtschaftlichen												
Zugmaschinen	-	-	-	3	1	X	5	15	X	27	29	-6,9
innerorts	-	-	-	2	-	X	-	7	X	7	11	X
außerorts	-	-	-	1	1	-	5	8	X	20	18	11,1
übrigen Kraftfahrzeugen	-	1	X	1	2	X	10	5	X	31	15	X
innerorts	-	1	X	1	1	-	10	2	X	28	6	X
außerorts	-	-	-	-	1	X	-	3	X	3	9	X
Kraftfahrzeuge zusammen	37	46	-19,6	161	176	-8,5	500	796	-37,2	2 386	3 320	-28,1
innerorts	4	4	-	21	18	16,7	135	239	-43,5	658	892	-26,2
außerorts	33	42	-21,4	140	158	-11,4	365	557	-34,5	1 728	2 428	-28,8

¹⁾ Ohne Lastkraftwagen mit Tankauflage.

Art der Verkehrsbeteiligung und Ortslage

Leichtverletzte						Verunglückte insgesamt						Art der Verkehrsbeteiligung Ortslage
Juni		Zu- bzw. Abnahme (-)	Januar - Juni		Zu- bzw. Abnahme (-)	Juni		Zu- bzw. Abnahme (-)	Januar - Juni		Zu- bzw. Abnahme (-)	
2020	2019		2020	2019		2020	2019		2020	2019		
Anzahl	%		Anzahl	%	Anzahl	%	Anzahl	%				
159	244	-34,8	574	760	-24,5	188	301	-37,5	684	931	-26,5	Fahrer und Mitfahrer von
136	202	-32,7	476	644	-26,1	152	244	-37,7	548	763	-28,2	Krafträdern mit Versicherungs-
23	42	-45,2	98	116	-15,5	36	57	-36,8	136	168	-19,0 Kennzeichen
											 innerorts
											 außerorts
												davon
157	239	-34,3	551	740	-25,5	185	294	-37,1	656	905	-27,5 Mofas, Kleinkrafträdern
134	198	-32,3	461	630	-26,8	150	239	-37,2	530	744	-28,8 innerorts
23	41	-43,9	90	110	-18,2	35	55	-36,4	126	161	-21,7 außerorts
-	1	X	10	7	X	1	2	X	12	11	9,1 S-Pedelecs
-	1	X	7	6	X	-	1	X	8	9	X innerorts
-	-	-	3	1	X	1	1	-	4	2	X außerorts
												drei- und leichten
2	4	X	13	13	-	2	5	X	16	15	6,7 vierrädigen Kfz.
2	3	X	8	8	-	2	4	X	10	10	- innerorts
-	1	X	5	5	-	-	1	X	6	5	X außerorts
387	607	-36,2	1 215	1 600	-24,1	597	942	-36,6	1 909	2 510	-23,9	Krafträdern mit amtlichem
221	337	-34,4	686	918	-25,3	279	437	-36,2	892	1 215	-26,6 Kennzeichen
166	270	-38,5	529	682	-22,4	318	505	-37,0	1 017	1 295	-21,5 innerorts
											 außerorts
												davon
379	599	-36,7	1 189	1 577	-24,6	582	923	-36,9	1 866	2 465	-24,3	zweirädigen Kraft-
216	332	-34,9	669	901	-25,7	270	429	-37,1	865	1 188	-27,2 fahrzeugen
163	267	-39,0	520	676	-23,1	312	494	-36,8	1 001	1 277	-21,6 innerorts
											 außerorts
8	8	-	26	23	13,0	15	19	-21,1	43	45	-4,4	drei- und schweren
5	5	-	17	17	-	9	8	X	27	27	- vierrädigen Kfz.
3	3	-	9	6	X	6	11	X	16	18	-11,1 innerorts
1 801	2 628	-31,5	10 775	15 601	-30,9	2 065	3 018	-31,6	12 356	17 820	-30,7 außerorts
822	1 203	-31,7	4 967	6 841	-27,4	872	1 285	-32,1	5 306	7 291	-27,2 Personenkraftwagen
979	1 425	-31,3	5 808	8 760	-33,7	1 193	1 733	-31,2	7 050	10 529	-33,0 innerorts
											 außerorts
												darunter
396	535	-26,0	2 289	3 341	-31,5	451	603	-25,2	2 604	3 803	-31,5	im Alter von 18 bis unter
152	240	-36,7	948	1 341	-29,3	160	254	-37,0	996	1 429	-30,3 25 Jahren
244	295	-17,3	1 341	2 000	-33,0	291	349	-16,6	1 608	2 374	-32,3 innerorts
1	12	X	9	23	X	1	14	X	9	30	X außerorts
-	1	X	3	2	X	-	1	X	3	2	X Wohnmobilen
1	11	X	6	21	X	1	13	X	6	28	X innerorts
25	98	-74,5	171	398	-57,0	27	107	-74,8	187	421	-55,6 außerorts
24	87	-72,4	133	341	-61,0	26	95	-72,6	147	357	-58,8 Bussen
1	11	X	38	57	-33,3	1	12	X	40	64	-37,5 innerorts
56	82	-31,7	347	514	-32,5	73	110	-33,6	431	633	-31,9 außerorts
17	14	21,4	110	131	-16,0	20	15	33,3	120	141	-14,9 Güterkraftfahrzeugen
39	68	-42,6	237	383	-38,1	53	95	-44,2	311	492	-36,8 innerorts
											 außerorts
24	44	-45,5	190	260	-26,9	30	64	-53,1	230	316	-27,2	dar. Liefer- und Lastkraftwagen
10	13	-23,1	74	87	-14,9	10	14	-28,6	78	91	-14,3	mit zul. Gesamtgewicht. bis
14	31	-54,8	116	173	-32,9	20	50	-60,0	152	225	-32,4 einschl. 3 500 kg ¹⁾
											 innerorts
											 außerorts
14	22	-36,4	74	141	-47,5	19	26	-26,9	98	168	-41,7	Liefer- und Lastkraftwagen
6	-	X	26	28	-7,1	7	-	X	30	32	-6,3	mit zul. Gesamtgewicht. bis
8	22	X	48	113	-57,5	12	26	-53,8	68	136	-50,0 über 3 500 kg ¹⁾
18	12	50,0	71	94	-24,5	22	16	37,5	88	123	-28,5 innerorts
1	1	-	5	8	X	2	1	X	6	8	X außerorts
17	11	54,5	66	86	-23,3	20	15	33,3	82	115	-28,7 Sattelzugmaschinen
											 innerorts
											 außerorts
12	20	-40,0	49	58	-15,5	17	35	-51,4	79	88	-10,2	Landwirtschaftlichen
6	8	X	14	22	-36,4	6	15	X	23	33	-30,3 Zugmaschinen
6	12	X	35	36	-2,8	11	20	-45,0	56	55	1,8 innerorts
33	11	X	123	57	X	43	17	X	155	74	X außerorts
29	8	X	102	42	X	39	11	X	131	49	X übrigen Kraftfahrzeugen
4	3	X	21	15	40,0	4	6	X	24	25	-4,0 innerorts
											 außerorts
2 474	3 702	-33,2	13 263	19 011	-30,2	3 011	4 544	-33,7	15 810	22 507	-29,8	Kraftfahrzeugen zusammen
1 255	1 860	-32,5	6 491	8 941	-27,4	1 394	2 103	-33,7	7 170	9 851	-27,2 innerorts
1 219	1 842	-33,8	6 772	10 070	-32,8	1 617	2 441	-33,8	8 640	12 656	-31,7 außerorts

Noch: 5. Verunglückte im Straßenverkehr in Bayern nach

Art der Verkehrsbeteiligung Ortslage	Getötete						Schwerverletzte					
	Juni		Zu- bzw. Abnahme (-)	Januar - Juni		Zu- bzw. Abnahme (-)	Juni		Zu- bzw. Abnahme (-)	Januar - Juni		Zu- bzw. Abnahme (-)
	2020	2019		2020	2019		2020	2019		2020	2019	
	Anzahl	%	Anzahl	%	Anzahl	%	Anzahl	%	Anzahl	%		
Fahrer und Mitfahrer von												
Fahrrädern	10	10	-	29	37	-21,6	435	497	-12,5	1 681	1 394	20,6
innerorts	6	5	X	18	23	-21,7	307	358	-14,2	1 214	1 068	13,7
außerorts	4	5	X	11	14	-21,4	128	139	-7,9	467	326	43,3
und zwar												
Pedelecs	2	4	X	9	7	X	109	88	23,9	368	225	63,6
innerorts	1	2	X	5	4	X	62	52	19,2	224	155	44,5
außerorts	1	2	X	4	3	X	47	36	30,6	144	70	X
unter 15 Jahren	-	-	-	1	1	-	36	33	9,1	114	98	16,3
innerorts	-	-	-	1	1	-	25	25	-	78	81	-3,7
außerorts	-	-	-	-	-	-	11	8	X	36	17	X
anderen Fahrzeugen	-	1	X	1	3	X	3	5	X	8	20	X
innerorts	-	1	X	1	1	-	2	4	X	7	16	X
außerorts	-	-	-	-	2	X	1	1	-	1	4	X
Fußgänger	4	4	-	24	25	-4,0	39	62	-37,1	303	453	-33,1
innerorts	1	3	X	16	15	6,7	37	53	-30,2	276	419	-34,1
außerorts	3	1	X	8	10	X	2	9	X	27	34	-20,6
und zwar												
Fußgänger mit Sport- oder Spielgeräten	-	-	-	-	-	-	3	1	X	9	10	X
innerorts	-	-	-	-	-	-	2	1	X	8	9	X
außerorts	-	-	-	-	-	-	1	-	X	1	1	-
unter 15 Jahren	1	1	-	1	2	X	8	12	X	38	86	-55,8
innerorts	1	1	-	1	1	-	7	11	X	36	85	-57,6
außerorts	-	-	-	-	1	X	1	1	-	2	1	X
65 Jahre und mehr	-	2	X	15	15	-	15	29	-48,3	130	184	-29,3
innerorts	-	2	X	13	11	18,2	15	24	-37,5	120	172	-30,2
außerorts	-	-	-	2	4	X	-	5	X	10	12	-16,7
Andere Personen	-	-	-	-	-	-	-	2	X	4	8	X
innerorts	-	-	-	-	-	-	-	2	X	4	4	-
außerorts	-	-	-	-	-	-	-	-	-	-	4	X
Insgesamt	51	61	-16,4	215	241	-10,8	977	1 362	-28,3	4 382	5 195	-15,6
innerorts	11	13	-15,4	56	57	-1,8	481	656	-26,7	2 159	2 399	-10,0
außerorts	40	48	-16,7	159	184	-13,6	496	706	-29,7	2 223	2 796	-20,5
darunter:												
unter 15 Jahren	4	1	X	8	4	X	54	69	-21,7	203	254	-20,1
innerorts	1	1	-	2	2	-	38	44	-13,6	132	191	-30,9
außerorts	3	-	X	6	2	X	16	25	-36,0	71	63	12,7
65 Jahre und mehr	13	18	-27,8	64	81	-21,0	202	315	-35,9	990	1 140	-13,2
innerorts	5	5	-	33	26	26,9	116	175	-33,7	629	696	-9,6
außerorts	8	13	X	31	55	-43,6	86	140	-38,6	361	444	-18,7

Art der Verkehrsbeteiligung und Ortslage

Leichtverletzte						Verunglückte insgesamt						Art der Verkehrsbeteiligung Ortslage
Juni		Zu- bzw. Abnahme (-)	Januar - Juni		Zu- bzw. Abnahme (-)	Juni		Zu- bzw. Abnahme (-)	Januar - Juni		Zu- bzw. Abnahme (-)	
2020	2019		2020	2019		2020	2019		2020	2019		
Anzahl	%	Anzahl	%	Anzahl	%	Anzahl	%	Anzahl	%			
1 586	1 945	-18,5	5 861	5 588	4,9	2 031	2 452	-17,2	7 571	7 019	7,9	Fahrer und Mitfahrer von
1 337	1 658	-19,4	5 019	4 914	2,1	1 650	2 021	-18,4	6 251	6 005	4,1 Fahrrädern
249	287	-13,2	842	674	24,9	381	431	-11,6	1 320	1 014	30,2 innerorts
											 außerorts
												und zwar
235	203	15,8	764	521	46,6	346	295	17,3	1 141	753	51,5 Pedelecs
171	160	6,9	584	426	37,1	234	214	9,3	813	585	39,0 innerorts
64	43	48,8	180	95	89,5	112	81	38,3	328	168	95,2 außerorts
177	196	-9,7	566	597	-5,2	213	229	-7,0	681	696	-2,2 unter 15 Jahren
159	176	-9,7	498	558	-10,8	184	201	-8,5	577	640	-9,8 innerorts
18	20	-10,0	68	39	74,4	29	28	3,6	104	56	85,7 außerorts
13	32	-59,4	56	97	-42,3	16	38	-57,9	65	120	-45,8 anderen Fahrzeugen
10	25	-60,0	45	86	-47,7	12	30	-60,0	53	103	-48,5 innerorts
3	7	X	11	11	-	4	8	X	12	17	-29,4 außerorts
172	252	-31,7	1 100	1 465	-24,9	215	318	-32,4	1 427	1 943	-26,6 Fußgänger
161	235	-31,5	1 038	1 389	-25,3	199	291	-31,6	1 330	1 823	-27,0 innerorts
11	17	-35,3	62	76	-18,4	16	27	-40,7	97	120	-19,2 außerorts
												und zwar
												Fußgänger mit Sport-
11	19	-42,1	54	67	-19,4	14	20	-30,0	63	77	-18,2 oder Spielgeräten
11	19	-42,1	53	67	-20,9	13	20	-35,0	61	76	-19,7 innerorts
-	-	-	1	-	X	1	-	X	2	1	X außerorts
35	66	-47,0	182	311	-41,5	44	79	-44,3	221	399	-44,6 unter 15 Jahren
32	65	-50,8	176	303	-41,9	40	77	-48,1	213	389	-45,2 innerorts
3	1	X	6	8	X	4	2	X	8	10	X außerorts
37	64	-42,2	251	289	-13,1	52	95	-45,3	396	488	-18,9 65 Jahre und mehr
35	60	-41,7	240	279	-14,0	50	86	-41,9	373	462	-19,3 innerorts
2	4	X	11	10	10,0	2	9	X	23	26	-11,5 außerorts
8	8	-	37	42	-11,9	8	10	X	41	50	-18,0 Andere Personen
7	7	-	28	41	-31,7	7	9	X	32	45	-28,9 innerorts
1	1	-	9	1	X	1	1	-	9	5	X außerorts
4 253	5 939	-28,4	20 317	26 203	-22,5	5 281	7 362	-28,3	24 914	31 639	-21,3 Insgesamt
2 770	3 785	-26,8	12 621	15 371	-17,9	3 262	4 454	-26,8	14 836	17 827	-16,8 innerorts
1 483	2 154	-31,2	7 696	10 832	-29,0	2 019	2 908	-30,6	10 078	13 812	-27,0 außerorts
												darunter
299	464	-35,6	1 196	1 724	-30,6	357	534	-33,1	1 407	1 982	-29,0 unter 15 Jahren
235	355	-33,8	892	1 266	-29,5	274	400	-31,5	1 026	1 459	-29,7 innerorts
64	109	-41,3	304	458	-33,6	83	134	-38,1	381	523	-27,2 außerorts
600	830	-27,7	2 609	3 103	-15,9	815	1 163	-29,9	3 663	4 324	-15,3 65 Jahre und mehr
429	583	-26,4	1 896	2 103	-9,8	550	763	-27,9	2 558	2 825	-9,5 innerorts
171	247	-30,8	713	1 000	-28,7	265	400	-33,8	1 105	1 499	-26,3 außerorts

6. An Straßenverkehrsunfällen beteiligte Fahrzeugführer und Fußgänger in Bayern

Art der Verkehrsbeteiligung Ortslage	Unfälle mit														
	Personen-	schwerw. Sach-	Personen-	schwerw. Sach-	Per-	schwerw. Sach-	Personen-	schwerw. Sach-	Personen-	schwerw. Sach-	Personen-	schwerw. Sach-			
	schaden	schaden ¹⁾	schaden	schaden ¹⁾	sonen-	schaden	schaden	schaden ¹⁾	schaden	schaden ¹⁾	schaden	schaden ¹⁾			
	Juni 2020		Juni 2019		Zu- bzw. Abnahme (-)		Januar - Juni 2020		Januar - Juni 2019		Zu- bzw. Abnahme (-)				
	Anzahl				%				Anzahl				%		
Fahrer von															
Krafträdern mit Versicherungskennzeichen	189	1	295	4	-35,9	X	695	14	911	17	-23,7	-17,6			
innerorts	150	1	247	3	-39,3	X	552	12	754	14	-26,8	-14,3			
außerorts	39	-	48	1	-18,8	X	143	2	157	3	-8,9	X			
davon															
Mofas, Kleinkrafträdern	186	-	288	4	-35,4	X	659	9	884	14	-25,5	X			
innerorts	148	-	242	3	-38,8	X	528	8	733	12	-28,0	X			
außerorts	38	-	46	1	-17,4	X	131	1	151	2	-13,2	X			
S-Pedelecs	1	-	2	-	X	-	14	-	11	-	27,3	-			
innerorts	-	-	1	-	X	-	10	-	9	-	X	-			
außerorts	1	-	1	-	-	-	4	-	2	-	X	-			
drei- und leichten vierrädigen Kfz	2	1	5	-	X	X	22	5	16	3	37,5	X			
innerorts	2	1	4	-	X	X	14	4	12	2	16,7	X			
außerorts	-	-	1	-	X	-	8	1	4	1	X	-			
Krafträdern mit amtlichem Kennzeichen	603	12	934	13	-35,4	-7,7	1 912	36	2 483	43	-23,0	-16,3			
innerorts	287	5	437	9	-34,3	X	898	19	1 210	27	-25,8	-29,6			
außerorts	316	7	497	4	-36,4	X	1 014	17	1 273	16	-20,3	6,3			
davon															
zweirädrigen Kraftfahrzeugen	589	12	914	13	-35,6	-7,7	1 872	34	2 436	42	-23,2	-19,0			
innerorts	278	5	429	9	-35,2	X	873	17	1 182	27	-26,1	-37,0			
außerorts	311	7	485	4	-35,9	X	999	17	1 254	15	-20,3	13,3			
drei- und schweren vierrädigen Kfz	14	-	20	-	-30,0	-	40	2	47	1	-14,9	X			
innerorts	9	-	8	-	X	-	25	2	28	-	-10,7	X			
außerorts	5	-	12	-	X	-	15	-	19	1	-21,1	X			
Personenkraftwagen	3 698	817	5 238	943	-29,4	-13,4	20 470	4 991	28 074	6 983	-27,1	-28,5			
innerorts	2 175	372	3 096	517	-29,7	-28,0	11 786	2 604	15 571	3 599	-24,3	-27,6			
außerorts	1 523	445	2 142	426	-28,9	4,5	8 684	2 387	12 503	3 384	-30,5	-29,5			
darunter															
18 bis u. 25 Jahre	637	161	850	178	-25,1	-9,6	3 484	942	5 000	1 362	-30,3	-30,8			
innerorts	315	71	458	91	-31,2	-22,0	1 735	474	2 416	667	-28,2	-28,9			
außerorts	322	90	392	87	-17,9	3,4	1 749	468	2 584	695	-32,3	-32,7			
Wohnmobilen	8	3	20	3	X	-	31	6	57	11	-45,6	X			
innerorts	2	-	2	-	-	-	14	-	10	3	40,0	X			
außerorts	6	3	18	3	X	-	17	6	47	8	-63,8	X			
Bussen	41	5	74	8	-44,6	X	253	20	425	51	-40,5	-60,8			
innerorts	39	4	58	6	-32,8	X	219	16	348	32	-37,1	-50,0			
außerorts	2	1	16	2	X	X	34	4	77	19	-55,8	X			
Güterkraftfahrzeugen	308	71	380	92	-18,9	-22,8	1 610	482	2 230	663	-27,8	-27,3			
innerorts	123	27	130	36	-5,4	-25,0	591	144	785	212	-24,7	-32,1			
außerorts	185	44	250	56	-26,0	-21,4	1 019	338	1 445	451	-29,5	-25,1			
darunter															
Liefer- und Lastkraftwagen mit zul. Gesamtgewicht bis einschl. 3 500 kg ²⁾	98	23	140	24	-30,0	-4,2	544	146	770	199	-29,4	-26,6			
innerorts	50	11	62	17	-19,4	-35,3	278	66	360	89	-22,8	-25,8			
außerorts	48	12	78	7	-38,5	X	266	80	410	110	-35,1	-27,3			
Liefer- und Lastkraftwagen mit zul. Gesamtgewicht über 3 500 kg ²⁾	109	23	117	37	-6,8	-37,8	524	147	683	239	-23,3	-38,5			
innerorts	53	8	47	14	12,8	X	212	44	266	84	-20,3	-47,6			
außerorts	56	15	70	23	-20,0	-34,8	312	103	417	155	-25,2	-33,5			
Sattelzugmaschinen	96	22	110	28	-12,7	-21,4	486	179	700	199	-30,6	-10,1			
innerorts	18	7	19	4	-5,3	X	79	31	119	24	-33,6	29,2			
außerorts	78	15	91	24	-14,3	-37,5	407	148	581	175	-29,9	-15,4			
Landwirtschaftlichen Zugmaschinen	37	6	64	7	-42,2	X	184	37	204	42	-9,8	-11,9			
innerorts	13	-	28	2	-53,6	X	60	9	81	18	-25,9	X			
außerorts	24	6	36	5	-33,3	X	124	28	123	24	0,8	16,7			
übrigen Kraftfahrzeugen	54	2	28	-	92,9	X	210	17	142	16	47,9	6,3			
innerorts	48	2	15	-	X	X	174	9	85	11	X	X			
außerorts	6	-	13	-	X	-	36	8	57	5	-36,8	X			
Kraftfahrzeugen zusammen	4 938	917	7 033	1 070	-29,8	-14,3	25 365	5 603	34 526	7 826	-26,5	-28,4			
innerorts	2 837	411	4 013	573	-29,3	-28,3	14 294	2 813	18 844	3 916	-24,1	-28,2			
außerorts	2 101	506	3 020	497	-30,4	1,8	11 071	2 790	15 682	3 910	-29,4	-28,6			
darunter flüchtig	179	59	262	72	-31,7	-18,1	946	348	1 219	453	-22,4	-23,2			
innerorts	125	26	158	38	-20,9	-31,6	637	166	809	210	-21,3	-21,0			
außerorts	54	33	104	34	-48,1	-2,9	309	182	410	243	-24,6	-25,1			

¹⁾ Schwerwiegender Unfall mit Sachschaden (im engeren Sinne). - ²⁾ Ohne Lastkraftwagen mit Tankauflage.

Noch: 6. An Straßenverkehrsunfällen beteiligte Fahrzeugführer und Fußgänger in Bayern

Art der Verkehrsbeteiligung Ortslage	Unfälle mit															
	Personen-	schwerw.	Personen-	schwerw.	Per-	schwerw.	Personen-	schwerw.	Personen-	schwerw.	Per-	schwerw.				
	schaden	Sach-	schaden	Sach-	sonen-	Sach-	schaden	Sach-	schaden	Sach-	sonen-	Sach-				
		schaden ¹⁾		schaden ¹⁾	schaden	Sach-		Sach-		Sach-	schaden	Sach-				
	Personen-	schwerw.	Personen-	schwerw.	Zu- bzw.	schwerw.	Personen-	schwerw.	Personen-	schwerw.	Zu- bzw.	schwerw.				
	schaden	Sach-	schaden	Sach-	Abnahme (-)	Sach-	schaden	Sach-	schaden	Sach-	Abnahme (-)	Sach-				
	Personen-	schwerw.	Personen-	schwerw.		Personen-	schwerw.	Personen-	schwerw.	Personen-	schwerw.	Personen-	schwerw.			
	schaden	Sach-	schaden	Sach-		schaden	Sach-	schaden	Sach-	schaden	Sach-	schaden	Sach-			
	Anzahl				%				Anzahl				%			
	Personen-	schwerw.	Personen-	schwerw.	Personen-	schwerw.	Personen-	schwerw.	Personen-	schwerw.	Personen-	schwerw.	Personen-	schwerw.		
	schaden	Sach-	schaden	Sach-	schaden	Sach-	schaden	Sach-	schaden	Sach-	schaden	Sach-	schaden	Sach-		
	schaden	Sach-	schaden	Sach-	schaden	Sach-	schaden	Sach-	schaden	Sach-	schaden	Sach-	schaden	Sach-		
	schaden	Sach-	schaden	Sach-	schaden	Sach-	schaden	Sach-	schaden	Sach-	schaden	Sach-	schaden	Sach-		
Fahrer von																
Fahrrädern	2 213	2	2 672	-	-17,2	X	8 193	11	7 582	3	8,1	X				
innerorts	1 789	2	2 208	-	-19,0	X	6 758	10	6 497	3	4,0	X				
außerorts	424	-	464	-	-8,6	-	1 435	1	1 085	-	32,3	X				
und zwar																
Pedelecs	362	-	299	-	21,1	-	1 192	-	777	-	53,4	-				
innerorts	244	-	217	-	12,4	-	852	-	603	-	41,3	-				
außerorts	118	-	82	-	43,9	-	340	-	174	-	95,4	-				
unter 15 Jahren	244	-	259	-	-5,8	-	756	-	760	-	-0,5	-				
innerorts	206	-	223	-	-7,6	-	633	-	695	-	-8,9	-				
außerorts	38	-	36	-	5,6	-	123	-	65	-	89,2	-				
anderen Fahrzeugen	37	14	67	13	-44,8	7,7	183	78	266	99	-31,2	-21,2				
innerorts	26	11	48	6	-45,8	X	133	48	203	51	-34,5	-5,9				
außerorts	11	3	19	7	-42,1	X	50	30	63	48	-20,6	-37,5				
Fußgänger	265	-	374	3	-29,1	X	1 607	3	2 137	9	-24,8	X				
innerorts	247	-	345	2	-28,4	X	1 483	2	2 001	7	-25,9	X				
außerorts	18	-	29	1	-37,9	X	124	1	136	2	-8,8	X				
und zwar																
Fußgänger mit Sport-																
oder Spielgeräten	19	-	23	-	-17,4	-	79	-	86	-	-8,1	-				
innerorts	18	-	23	-	-21,7	-	76	-	84	-	-9,5	-				
außerorts	1	-	-	-	X	-	3	-	2	-	X	-				
unter 15 Jahren	47	-	88	-	-46,6	-	242	1	421	-	-42,5	X				
innerorts	43	-	86	-	-50,0	-	231	-	410	-	-43,7	-				
außerorts	4	-	2	-	X	-	11	1	11	-	-	X				
65 Jahre und mehr	53	-	101	-	-47,5	-	406	-	507	-	-19,9	-				
innerorts	51	-	91	-	-44,0	-	381	-	477	-	-20,1	-				
außerorts	2	-	10	-	X	-	25	-	30	-	-16,7	-				
Andere Personen	39	1	41	-	-4,9	X	144	7	151	10	-4,6	X				
innerorts	25	-	33	-	-24,2	-	97	2	123	3	-21,1	X				
außerorts	14	1	8	-	X	X	47	5	28	7	67,9	X				
Insgesamt	7 492	934	10 187	1 086	-26,5	-14,0	35 492	5 702	44 662	7 947	-20,5	-28,2				
innerorts	4 924	424	6 647	581	-25,9	-27,0	22 765	2 875	27 668	3 980	-17,7	-27,8				
außerorts	2 568	510	3 540	505	-27,5	1,0	12 727	2 827	16 994	3 967	-25,1	-28,7				
darunter:																
unter 15 Jahren	298	-	349	-	-14,6	-	1 025	2	1 200	1	-14,6	X				
innerorts	256	-	310	-	-17,4	-	890	1	1 122	-	-20,7	X				
außerorts	42	-	39	-	7,7	-	135	1	78	1	73,1	-				
65 Jahre und mehr	1 137	93	1 608	149	-29,3	-37,6	5 188	688	6 171	982	-15,9	-29,9				
innerorts	797	47	1 123	82	-29,0	-42,7	3 751	412	4 307	569	-12,9	-27,6				
außerorts	340	46	485	67	-29,9	-31,3	1 437	276	1 864	413	-22,9	-33,2				

¹⁾ Schwerwiegender Unfall mit Sachschaden (im engeren Sinne).

7. Straßenverkehrsunfälle und Verunglückte in Bayern im Juni 2020 nach Tagen

Tagesdatum Ortslage	Unfälle mit Personen- schaden	davon mit			Verunglückte			Unfälle mit schwer- wiegendem Sachschaden ¹⁾	Unfälle mit Personen- und schwer- wiegendem Sachschaden ¹⁾
		Getöteten	Schwer- verletzten	Leicht- verletzten	Getötete	Schwer- verletzte	Leicht- verletzte		
Innerorts									
1. Montag	114	1	32	81	1	32	100	3	117
2. Dienstag	147	1	24	122	1	24	142	6	153
3. Mittwoch	127	-	24	103	-	26	123	5	132
4. Donnerstag	76	-	10	66	-	10	80	8	84
5. Freitag	64	-	8	56	-	8	73	11	75
6. Samstag	47	-	9	38	-	9	46	8	55
7. Sonntag	34	-	5	29	-	5	32	4	38
8. Montag	78	-	16	62	-	17	77	5	83
9. Dienstag	57	-	5	52	-	5	57	14	71
10. Mittwoch	66	-	7	59	-	8	72	6	72
11. Donnerstag	58	-	12	46	-	13	52	8	66
12. Freitag	175	1	33	141	1	33	160	10	185
13. Samstag	130	-	34	96	-	34	114	9	139
14. Sonntag	28	-	-	28	-	-	32	5	33
15. Montag	87	-	9	78	-	9	93	16	103
16. Dienstag	75	1	14	60	1	14	73	3	78
17. Mittwoch	98	1	12	85	1	12	93	12	110
18. Donnerstag	86	-	10	76	-	10	81	6	92
19. Freitag	97	1	16	80	1	16	102	4	101
20. Samstag	68	-	11	57	-	11	65	11	79
21. Sonntag	82	-	22	60	-	22	77	3	85
22. Montag	107	3	13	91	3	13	114	11	118
23. Dienstag	126	-	21	105	-	21	125	5	131
24. Mittwoch	138	1	14	123	1	15	136	5	143
25. Donnerstag	110	-	14	96	-	14	110	5	115
26. Freitag	142	-	24	118	-	27	134	7	149
27. Samstag	122	-	18	104	-	18	121	6	128
28. Sonntag	82	-	20	62	-	20	66	2	84
29. Montag	95	-	9	86	-	9	103	12	107
30. Dienstag	129	1	26	102	1	26	117	7	136
Zusammen	2 845	11	472	2 362	11	481	2 770	217	3 062
Außerorts, einschließlich Autobahn									
1. Montag	101	2	33	66	2	37	85	5	106
2. Dienstag	57	3	17	37	4	20	47	4	61
3. Mittwoch	63	1	23	39	4	26	71	11	74
4. Donnerstag	47	-	11	36	-	12	52	15	62
5. Freitag	49	1	12	36	1	16	57	14	63
6. Samstag	41	1	12	28	1	14	39	15	56
7. Sonntag	21	-	9	12	-	10	18	15	36
8. Montag	30	-	11	19	-	11	33	6	36
9. Dienstag	37	2	8	27	2	13	46	14	51
10. Mittwoch	38	1	6	31	1	6	40	17	55
11. Donnerstag	49	2	18	29	2	23	40	11	60
12. Freitag	96	2	30	64	2	35	87	9	105
13. Samstag	51	1	12	38	1	13	59	12	63
14. Sonntag	26	1	6	19	1	9	26	20	46
15. Montag	47	1	8	38	1	9	45	17	64
16. Dienstag	35	2	11	22	2	13	33	9	44
17. Mittwoch	32	-	7	25	-	7	36	16	48
18. Donnerstag	44	-	12	32	-	13	43	7	51
19. Freitag	45	-	8	37	-	10	49	19	64
20. Samstag	29	1	6	22	2	9	33	12	41
21. Sonntag	50	3	17	30	3	20	53	5	55
22. Montag	42	2	11	29	2	12	43	4	46
23. Dienstag	47	1	12	34	1	17	48	8	55
24. Mittwoch	62	-	21	41	-	23	59	5	67
25. Donnerstag	55	-	16	39	-	18	51	3	58
26. Freitag	76	3	27	46	3	35	67	11	87
27. Samstag	64	1	17	46	1	21	59	21	85
28. Sonntag	53	1	17	35	1	17	39	6	59
29. Montag	50	3	7	40	3	10	66	10	60
30. Dienstag	50	-	16	34	-	17	59	9	59
Zusammen	1 487	35	421	1 031	40	496	1 483	330	1 817

¹⁾ Schwerwiegender Unfall mit Sachschaden (im engeren Sinne).

Noch: 7. Straßenverkehrsunfälle und Verunglückte in Bayern im Juni 2020 nach Tagen

Tagesdatum Ortslage	Unfälle mit Personen- schaden	davon mit			Verunglückte			Unfälle mit schwer- wiegendem Sachschaden ¹⁾	Unfälle mit Personen- und schwer- wiegendem Sachschaden ¹⁾
		Getöteten	Schwer- verletzten	Leicht- verletzten	Getötete	Schwer- verletzte	Leicht- verletzte		
Innerorts und außerorts zusammen									
1. Montag	215	3	65	147	3	69	185	8	223
2. Dienstag	204	4	41	159	5	44	189	10	214
3. Mittwoch	190	1	47	142	4	52	194	16	206
4. Donnerstag	123	-	21	102	-	22	132	23	146
5. Freitag	113	1	20	92	1	24	130	25	138
6. Samstag	88	1	21	66	1	23	85	23	111
7. Sonntag	55	-	14	41	-	15	50	19	74
8. Montag	108	-	27	81	-	28	110	11	119
9. Dienstag	94	2	13	79	2	18	103	28	122
10. Mittwoch	104	1	13	90	1	14	112	23	127
11. Donnerstag	107	2	30	75	2	36	92	19	126
12. Freitag	271	3	63	205	3	68	247	19	290
13. Samstag	181	1	46	134	1	47	173	21	202
14. Sonntag	54	1	6	47	1	9	58	25	79
15. Montag	134	1	17	116	1	18	138	33	167
16. Dienstag	110	3	25	82	3	27	106	12	122
17. Mittwoch	130	1	19	110	1	19	129	28	158
18. Donnerstag	130	-	22	108	-	23	124	13	143
19. Freitag	142	1	24	117	1	26	151	23	165
20. Samstag	97	1	17	79	2	20	98	23	120
21. Sonntag	132	3	39	90	3	42	130	8	140
22. Montag	149	5	24	120	5	25	157	15	164
23. Dienstag	173	1	33	139	1	38	173	13	186
24. Mittwoch	200	1	35	164	1	38	195	10	210
25. Donnerstag	165	-	30	135	-	32	161	8	173
26. Freitag	218	3	51	164	3	62	201	18	236
27. Samstag	186	1	35	150	1	39	180	27	213
28. Sonntag	135	1	37	97	1	37	105	8	143
29. Montag	145	3	16	126	3	19	169	22	167
30. Dienstag	179	1	42	136	1	43	176	16	195
Insgesamt	4 332	46	893	3 393	51	977	4 253	547	4 879
darunter auf Autobahnen									
1. Montag	4	-	1	3	-	1	7	-	4
2. Dienstag	4	-	1	3	-	1	3	-	4
3. Mittwoch	11	-	3	8	-	6	18	3	14
4. Donnerstag	9	-	2	7	-	2	11	10	19
5. Freitag	11	-	2	9	-	2	12	9	20
6. Samstag	5	-	2	3	-	3	7	7	12
7. Sonntag	4	-	3	1	-	3	3	13	17
8. Montag	5	-	1	4	-	1	8	2	7
9. Dienstag	11	2	-	9	2	-	19	7	18
10. Mittwoch	9	-	1	8	-	1	14	7	16
11. Donnerstag	7	-	2	5	-	6	9	5	12
12. Freitag	8	-	2	6	-	2	10	3	11
13. Samstag	8	1	1	6	1	1	11	6	14
14. Sonntag	16	-	4	12	-	7	15	17	33
15. Montag	15	-	3	12	-	3	17	9	24
16. Dienstag	7	-	3	4	-	5	5	4	11
17. Mittwoch	10	-	1	9	-	1	15	4	14
18. Donnerstag	5	-	1	4	-	1	5	3	8
19. Freitag	12	-	-	12	-	-	14	8	20
20. Samstag	7	-	-	7	-	-	12	7	14
21. Sonntag	2	-	-	2	-	-	5	1	3
22. Montag	6	-	1	5	-	2	10	1	7
23. Dienstag	8	-	1	7	-	2	9	2	10
24. Mittwoch	4	-	1	3	-	1	5	2	6
25. Donnerstag	9	-	2	7	-	2	13	1	10
26. Freitag	5	1	1	3	1	2	5	4	9
27. Samstag	7	-	1	6	-	2	6	13	20
28. Sonntag	7	-	-	7	-	-	8	4	11
29. Montag	18	2	3	13	2	5	24	2	20
30. Dienstag	6	-	2	4	-	2	7	5	11
Zusammen	240	6	45	189	6	64	307	159	399

¹⁾ Schwerwiegender Unfall mit Sachschaden (im engeren Sinne).

8. Getötete und Verletzte im Straßenverkehr in

Im Alter von ... bis unter ... Jahren Geschlecht	Getötete						Schwerverletzte					
	Juni		Zu- bzw. Abnah- me (-)	Januar - Juni		Zu- bzw. Abnah- me (-)	Juni		Zu- bzw. Abnah- me (-)	Januar - Juni		Zu- bzw. Abnah- me (-)
	2020	2019		2020	2019		2020	2019		2020	2019	
	Anzahl		%	Anzahl		%	Anzahl		%	Anzahl		%
unter 15	4	1	X	8	4	X	54	69	-21,7	203	254	-20,1
männlich	1	1	-	3	3	-	35	33	6,1	139	154	-9,7
weiblich	3	-	X	5	1	X	19	36	-47,2	64	100	-36,0
15 - 18	1	-	X	4	3	X	44	66	-33,3	203	246	-17,5
männlich	-	-	-	3	2	X	29	43	-32,6	137	161	-14,9
weiblich	1	-	X	1	1	-	15	23	-34,8	66	85	-22,4
18 - 21	3	2	X	15	16	-6,3	46	62	-25,8	236	354	-33,3
männlich	3	2	X	12	13	-7,7	34	43	-20,9	165	224	-26,3
weiblich	-	-	-	3	3	-	12	19	-36,8	71	130	-45,4
21 - 25	-	4	X	17	19	-10,5	65	91	-28,6	286	357	-19,9
männlich	-	4	X	15	14	7,1	35	56	-37,5	177	225	-21,3
weiblich	-	-	-	2	5	X	30	35	-14,3	109	132	-17,4
25 - 30	4	6	X	12	17	-29,4	65	81	-19,8	293	381	-23,1
männlich	4	6	X	11	14	-21,4	42	50	-16,0	182	249	-26,9
weiblich	-	-	-	1	3	X	23	31	-25,8	111	132	-15,9
30 - 35	4	2	X	16	15	6,7	63	85	-25,9	282	318	-11,3
männlich	4	-	X	16	11	45,5	39	65	-40,0	178	222	-19,8
weiblich	-	2	X	-	4	X	24	20	20,0	104	96	8,3
35 - 40	4	1	X	8	7	X	42	62	-32,3	233	258	-9,7
männlich	3	1	X	6	5	X	29	40	-27,5	159	178	-10,7
weiblich	1	-	X	2	2	-	13	22	-40,9	74	80	-7,5
40 - 45	3	4	X	8	11	X	60	75	-20,0	238	283	-15,9
männlich	3	2	X	8	9	X	40	53	-24,5	149	186	-19,9
weiblich	-	2	X	-	2	X	20	22	-9,1	89	97	-8,2
45 - 50	6	4	X	12	17	-29,4	51	79	-35,4	242	313	-22,7
männlich	4	4	-	7	16	X	33	60	-45,0	148	215	-31,2
weiblich	2	-	X	5	1	X	18	19	-5,3	94	98	-4,1
50 - 55	2	6	X	14	17	-17,6	95	126	-24,6	406	440	-7,7
männlich	1	5	X	11	13	-15,4	59	93	-36,6	257	281	-8,5
weiblich	1	1	-	3	4	X	36	33	9,1	149	159	-6,3
55 - 60	5	6	X	18	19	-5,3	113	146	-22,6	435	494	-11,9
männlich	5	2	X	16	10	60,0	75	92	-18,5	289	315	-8,3
weiblich	-	4	X	2	9	X	38	54	-29,6	146	179	-18,4
60 - 65	2	7	X	19	15	26,7	77	105	-26,7	335	357	-6,2
männlich	2	2	-	18	10	80,0	41	66	-37,9	206	219	-5,9
weiblich	-	5	X	1	5	X	36	39	-7,7	129	138	-6,5
65 - 70	3	4	X	14	14	-	56	95	-41,1	275	309	-11,0
männlich	3	3	-	9	10	X	33	56	-41,1	146	185	-21,1
weiblich	-	1	X	5	4	X	23	39	-41,0	129	124	4,0
70 - 75	4	5	X	12	17	-29,4	55	62	-11,3	220	219	0,5
männlich	4	4	-	11	12	-8,3	33	30	10,0	118	120	-1,7
weiblich	-	1	X	1	5	X	22	32	-31,3	102	99	3,0
75 und mehr	6	9	X	38	50	-24,0	91	158	-42,4	495	612	-19,1
männlich	3	5	X	26	32	-18,8	53	88	-39,8	269	308	-12,7
weiblich	3	4	X	12	18	-33,3	38	70	-45,7	226	304	-25,7
Zusammen	51	61	-16,4	215	241	-10,8	977	1 362	-28,3	4 382	5 195	-15,6
männlich	40	41	-2,4	172	174	-1,1	610	868	-29,7	2 719	3 242	-16,1
weiblich	11	20	-45,0	43	67	-35,8	367	494	-25,7	1 663	1 953	-14,8
Ohne Angabe	-	-	-	-	-	-	-	-	-	-	-	-
Insgesamt	51	61	-16,4	215	241	-10,8	977	1 362	-28,3	4 382	5 195	-15,6

Bayern nach Altersgruppen und Geschlecht

Leichtverletzte						Verunglückte insgesamt						Im Alter von ... bis unter ... Jahren Geschlecht
Juni		Zu- bzw. Abnah- me (-)	Januar - Juni		Zu- bzw. Abnah- me (-)	Juni		Zu- bzw. Abnah- me (-)	Januar - Juni		Zu- bzw. Abnah- me (-)	
2020	2019		2020	2019		2020	2019		2020	2019		
Anzahl	%	Anzahl	%	Anzahl	%	Anzahl	%	Anzahl	%			
299	464	-35,6	1 196	1 724	-30,6	357	534	-33,1	1 407	1 982	-29,0 unter 15
194	290	-33,1	737	988	-25,4	230	324	-29,0	879	1 145	-23,2 männlich
105	174	-39,7	459	736	-37,6	127	210	-39,5	528	837	-36,9 weiblich
208	336	-38,1	925	1 240	-25,4	253	402	-37,1	1 132	1 489	-24,0 15 - 18
130	226	-42,5	565	757	-25,4	159	269	-40,9	705	920	-23,4 männlich
78	110	-29,1	360	483	-25,5	94	133	-29,3	427	569	-25,0 weiblich
312	409	-23,7	1 603	2 239	-28,4	361	473	-23,7	1 854	2 609	-28,9 18 - 21
169	243	-30,5	874	1 164	-24,9	206	288	-28,5	1 051	1 401	-25,0 männlich
143	166	-13,9	729	1 075	-32,2	155	185	-16,2	803	1 208	-33,5 weiblich
333	467	-28,7	1 678	2 333	-28,1	398	562	-29,2	1 981	2 709	-26,9 21 - 25
191	246	-22,4	915	1 235	-25,9	226	306	-26,1	1 107	1 474	-24,9 männlich
142	221	-35,7	763	1 098	-30,5	172	256	-32,8	874	1 235	-29,2 weiblich
401	535	-25,0	1 940	2 571	-24,5	470	622	-24,4	2 245	2 969	-24,4 25 - 30
218	292	-25,3	1 049	1 371	-23,5	264	348	-24,1	1 242	1 634	-24,0 männlich
183	243	-24,7	891	1 200	-25,8	206	274	-24,8	1 003	1 335	-24,9 weiblich
323	471	-31,4	1 705	2 209	-22,8	390	558	-30,1	2 003	2 542	-21,2 30 - 35
191	268	-28,7	1 002	1 185	-15,4	234	333	-29,7	1 196	1 418	-15,7 männlich
132	203	-35,0	703	1 024	-31,3	156	225	-30,7	807	1 124	-28,2 weiblich
287	384	-25,3	1 399	1 869	-25,1	333	447	-25,5	1 640	2 134	-23,1 35 - 40
165	239	-31,0	787	1 050	-25,0	197	280	-29,6	952	1 233	-22,8 männlich
122	145	-15,9	612	819	-25,3	136	167	-18,6	688	901	-23,6 weiblich
248	334	-25,7	1 247	1 670	-25,3	311	413	-24,7	1 493	1 964	-24,0 40 - 45
152	208	-26,9	703	928	-24,2	195	263	-25,9	860	1 123	-23,4 männlich
96	126	-23,8	544	742	-26,7	116	150	-22,7	633	841	-24,7 weiblich
278	422	-34,1	1 449	1 795	-19,3	335	505	-33,7	1 703	2 125	-19,9 45 - 50
151	245	-38,4	791	999	-20,8	188	309	-39,2	946	1 230	-23,1 männlich
127	177	-28,2	658	796	-17,3	147	196	-25,0	757	895	-15,4 weiblich
358	453	-21,0	1 676	2 071	-19,1	455	585	-22,2	2 096	2 528	-17,1 50 - 55
200	258	-22,5	913	1 134	-19,5	260	356	-27,0	1 181	1 428	-17,3 männlich
158	195	-19,0	763	937	-18,6	195	229	-14,8	915	1 100	-16,8 weiblich
340	474	-28,3	1 622	1 956	-17,1	458	626	-26,8	2 075	2 469	-16,0 55 - 60
183	273	-33,0	891	1 096	-18,7	263	367	-28,3	1 196	1 421	-15,8 männlich
157	201	-21,9	731	860	-15,0	195	259	-24,7	879	1 048	-16,1 weiblich
256	347	-26,2	1 241	1 405	-11,7	335	459	-27,0	1 595	1 777	-10,2 60 - 65
145	216	-32,9	675	800	-15,6	188	284	-33,8	899	1 029	-12,6 männlich
111	131	-15,3	566	605	-6,4	147	175	-16,0	696	748	-7,0 weiblich
171	239	-28,5	764	877	-12,9	230	338	-32,0	1 053	1 200	-12,3 65 - 70
105	125	-16,0	431	453	-4,9	141	184	-23,4	586	648	-9,6 männlich
66	114	-42,1	333	424	-21,5	89	154	-42,2	467	552	-15,4 weiblich
148	200	-26,0	589	732	-19,5	207	267	-22,5	821	968	-15,2 70 - 75
75	118	-36,4	326	399	-18,3	112	152	-26,3	455	531	-14,3 männlich
73	82	-11,0	263	333	-21,0	95	115	-17,4	366	437	-16,2 weiblich
281	391	-28,1	1 256	1 494	-15,9	378	558	-32,3	1 789	2 156	-17,0 75 und mehr
151	215	-29,8	675	823	-18,0	207	308	-32,8	970	1 163	-16,6 männlich
130	176	-26,1	581	671	-13,4	171	250	-31,6	819	993	-17,5 weiblich
4 243	5 926	-28,4	20 290	26 185	-22,5	5 271	7 349	-28,3	24 887	31 621	-21,3 Zusammen
2 420	3 462	-30,1	11 334	14 382	-21,2	3 070	4 371	-29,8	14 225	17 798	-20,1 männlich
1 823	2 464	-26,0	8 956	11 803	-24,1	2 201	2 978	-26,1	10 662	13 823	-22,9 weiblich
10	13	-23,1	27	18	50,0	10	13	-23,1	27	18	50,0 Ohne Angabe
4 253	5 939	-28,4	20 317	26 203	-22,5	5 281	7 362	-28,3	24 914	31 639	-21,3	Insgesamt

9. Straßenverkehrsunfälle und Verunglückte in Bayern nach Unfalltypen

Unfalltyp Ortslage	2020			2019			Zu- bzw. Abnahme (-)					
	Unfälle mit Personen- schaden	Verunglückte			Unfälle mit Personen- schaden	Verunglückte			Unfälle mit Personen- schaden	Getötete	Schwer- verletzte	Leicht- verletzte
		Getötete	Schwer- verletzte	Leicht- verletzte		Getötete	Schwer- verletzte	Leicht- verletzte				
Anzahl								%				

Juni

Fahrunfall	1 264	15	367	1 018	1 461	22	444	1 199	-13,5	-31,8	-17,3	-15,1
innerorts	720	1	164	597	793	3	181	679	-9,2	X	-9,4	-12,1
außerorts	544	14	203	421	668	19	263	520	-18,6	-26,3	-22,8	-19,0
Abbiege-Unfall	375	5	65	423	613	6	117	675	-38,8	X	-44,4	-37,3
innerorts	269	3	30	289	449	2	63	466	-40,1	X	-52,4	-38,0
außerorts	106	2	35	134	164	4	54	209	-35,4	X	-35,2	-35,9
Einbiegen/Kreuzenunfall	844	9	167	897	1 130	8	249	1 273	-25,3	X	-32,9	-29,5
innerorts	631	2	90	666	855	2	141	928	-26,2	-	-36,2	-28,2
außerorts	213	7	77	231	275	6	108	345	-22,5	X	-28,7	-33,0
Überschreitenunfall	92	1	18	84	151	-	40	139	-39,1	X	-55,0	-39,6
innerorts	86	-	18	77	142	-	35	134	-39,4	-	-48,6	-42,5
außerorts	6	1	-	7	9	-	5	5	X	X	X	X
Unfall durch ruhenden												
Verkehr	71	-	12	64	120	2	21	165	-40,8	X	-42,9	-61,2
innerorts	69	-	12	62	113	1	20	157	-38,9	X	-40,0	-60,5
außerorts	2	-	-	2	7	1	1	8	X	X	X	X
Unfall im Längsverkehr	927	16	186	1 124	1 315	14	277	1 665	-29,5	14,3	-32,9	-32,5
innerorts	497	2	57	593	658	2	76	813	-24,5	-	-25,0	-27,1
außerorts	430	14	129	531	657	12	201	852	-34,6	16,7	-35,8	-37,7
Sonstiger Unfall	759	5	162	643	949	9	214	823	-20,0	X	-24,3	-21,9
innerorts	573	3	110	486	708	3	140	608	-19,1	-	-21,4	-20,1
außerorts	186	2	52	157	241	6	74	215	-22,8	X	-29,7	-27,0
Insgesamt	4 332	51	977	4 253	5 739	61	1 362	5 939	-24,5	-16,4	-28,3	-28,4
innerorts	2 845	11	481	2 770	3 718	13	656	3 785	-23,5	-15,4	-26,7	-26,8
außerorts	1 487	40	496	1 483	2 021	48	706	2 154	-26,4	-16,7	-29,7	-31,2

Januar - Juni

Fahrunfall	5 219	81	1 566	4 265	5 396	74	1 535	4 885	-3,3	9,5	2,0	-12,7
innerorts	2 734	11	668	2 246	2 460	13	562	2 211	11,1	-15,4	18,9	1,6
außerorts	2 485	70	898	2 019	2 936	61	973	2 674	-15,4	14,8	-7,7	-24,5
Abbiege-Unfall	2 079	18	415	2 330	2 669	19	502	3 049	-22,1	-5,3	-17,3	-23,6
innerorts	1 531	9	221	1 630	1 963	8	278	2 082	-22,0	X	-20,5	-21,7
außerorts	548	9	194	700	706	11	224	967	-22,4	X	-13,4	-27,6
Einbiegen/Kreuzenunfall	3 903	21	709	4 367	4 961	35	944	5 764	-21,3	-40,0	-24,9	-24,2
innerorts	2 840	4	390	3 080	3 540	8	465	3 937	-19,8	X	-16,1	-21,8
außerorts	1 063	17	319	1 287	1 421	27	479	1 827	-25,2	-37,0	-33,4	-29,6
Überschreitenunfall	605	15	158	511	907	13	272	743	-33,3	15,4	-41,9	-31,2
innerorts	571	12	149	481	862	7	247	710	-33,8	X	-39,7	-32,3
außerorts	34	3	9	30	45	6	25	33	-24,4	X	X	-9,1
Unfall durch ruhenden												
Verkehr	341	-	44	342	433	3	71	465	-21,2	X	-38,0	-26,5
innerorts	323	-	39	313	409	2	67	439	-21,0	X	-41,8	-28,7
außerorts	18	-	5	29	24	1	4	26	-25,0	X	X	11,5
Unfall im Längsverkehr	4 497	47	775	5 695	6 204	70	1 101	8 331	-27,5	-32,9	-29,6	-31,6
innerorts	2 311	5	223	2 790	2 965	6	267	3 794	-22,1	X	-16,5	-26,5
außerorts	2 186	42	552	2 905	3 239	64	834	4 537	-32,5	-34,4	-33,8	-36,0
Sonstiger Unfall	3 284	33	715	2 807	3 405	27	770	2 966	-3,6	22,2	-7,1	-5,4
innerorts	2 409	15	469	2 081	2 537	13	513	2 198	-5,0	15,4	-8,6	-5,3
außerorts	875	18	246	726	868	14	257	768	0,8	28,6	-4,3	-5,5
Insgesamt	19 928	215	4 382	20 317	23 975	241	5 195	26 203	-16,9	-10,8	-15,6	-22,5
innerorts	12 719	56	2 159	12 621	14 736	57	2 399	15 371	-13,7	-1,8	-10,0	-17,9
außerorts	7 209	159	2 223	7 696	9 239	184	2 796	10 832	-22,0	-13,6	-20,5	-29,0

Aktuelle
Veröffentlichungen
unter
q.bayern.de/produkte



Statistisches Jahrbuch für Bayern 2019

Das Statistische Jahrbuch für Bayern ist das Standardwerk der amtlichen Statistik in Bayern seit 1894. Umfassend und informativ bietet es jährlich die aktuellsten Statistikdaten über Land, Leben, Leute, Politik, Wissenschaft und Wirtschaft in Bayern an.

Auf über 600 Seiten enthält es die wichtigsten Ergebnisse aller amtlichen Statistiken – in Form von Tabellen, Graphiken oder Karten – zum Teil mit langjährigen Vergleichsdaten und Zeitreihen. Ebenso werden ausgewählte wichtige Strukturdaten für Regierungsbezirke, kreisfreie Städte und Landkreise sowie Regionen Bayerns, aber auch für alle Bundesländer und die EU-Mitgliedstaaten dargestellt. Daten aus Statistiken anderer Dienststellen und Organisationen vervollständigen das Angebot.



Preise

Buch 39,00 € | DVD (PDF) 12,00 € | Buch+DVD 46,00 € | Datei (PDF) 12,00 €



Bayern Daten 2019

Die Bayern Daten sind ein kleiner Auszug aus dem Statistischen Jahrbuch. Auf ca. 30 Seiten sind die wichtigsten bayerischen Strukturdaten aus Wirtschaft, Gesellschaft und Politik in Tabellen und Grafiken dargestellt.

Preise

Heft 0,55 € | Datei kostenlos

Bayerisches Landesamt für Statistik – Vertrieb, Nürnberger Straße 95, 90762 Fürth
Telefon 0911 98208-6311 | Telefax 0911 98208-6638 | vertrieb@statistik.bayern.de