



Statistische Berichte

# Straßenverkehrsunfälle in Bayern im Mai 2020



H 1 1 m 5/2020  
Hrsg. im August 2020  
Bestellnr. H1101C 202005

## Zeichenerklärung

- 0 mehr als nichts, aber weniger als die Hälfte der kleinsten in der Tabelle nachgewiesenen Einheit
- nichts vorhanden oder keine Veränderung
- / keine Angaben, da Zahlen nicht sicher genug
- Zahlenwert unbekannt, geheimzuhalten oder nicht rechenbar
- ... Angabe fällt später an
- X Tabellenfach gesperrt, da Aussage nicht sinnvoll
- ( ) Nachweis unter dem Vorbehalt, dass der Zahlenwert erhebliche Fehler aufweisen kann
- p vorläufiges Ergebnis
- r berichtiges Ergebnis
- s geschätztes Ergebnis
- D Durchschnitt
- ≙ entspricht

## Auf- und Abrunden

Im Allgemeinen ist ohne Rücksicht auf die Endsummen auf- bzw. abgerundet worden. Deshalb können sich bei der Summierung von Einzelangaben geringfügige Abweichungen zu den ausgewiesenen Endsummen ergeben. Bei der Aufgliederung der Gesamtheit in Prozent kann die Summe der Einzelwerte wegen Rundens vom Wert 100 % abweichen. Eine Abstimmung auf 100 % erfolgt im Allgemeinen nicht.

## Publikationsservice

Das Bayerische Landesamt für Statistik veröffentlicht jährlich über 400 Publikationen. Das aktuelle Veröffentlichungsverzeichnis ist im Internet als Datei verfügbar, kann aber auch als Druckversion kostenlos zugesandt werden.

### Kostenlos

ist der Download der meisten Veröffentlichungen, z.B. von Statistischen Berichten (PDF- oder Excel-Format).

### Kostenpflichtig

sind alle Printversionen (auch von Statistischen Berichten), Datenträger und ausgewählte Dateien (z.B. von Verzeichnissen, von Beiträgen, vom Jahrbuch).

### Publikationsservice

 Alle Veröffentlichungen sind im Internet verfügbar unter [www.statistik.bayern.de/produkte](http://www.statistik.bayern.de/produkte)

## Impressum

### Statistische Berichte

bieten in tabellarischer Form neuestes Zahlenmaterial der jeweiligen Erhebung. Dieses wird, soweit erforderlich, methodisch erläutert und kurz kommentiert.

### Herausgeber, Druck und Vertrieb

Bayerisches Landesamt für Statistik  
Nürnberger Straße 95  
90762 Fürth

### Papier

Gedruckt auf umweltfreundlichem Papier, chlorfrei gebleicht.

### Vertrieb

E-Mail [vertrieb@statistik.bayern.de](mailto:vertrieb@statistik.bayern.de)  
Telefon 0911 98208-6311  
Telefax 0911 98208-6638

### Auskunftsdienst

E-Mail [info@statistik.bayern.de](mailto:info@statistik.bayern.de)  
Telefon 0911 98208-6563  
Telefax 0911 98208-6573

© Bayerisches Landesamt für Statistik, Fürth 2020  
Vervielfältigung und Verbreitung, auch auszugsweise, mit Quellenangabe gestattet.

**Hinweis:** Diese Druckschrift wird im Rahmen der Öffentlichkeitsarbeit der Bayerischen Staatsregierung herausgegeben. Sie darf weder von Parteien noch von Wahlwerbern oder Wahlhelfern im Zeitraum von fünf Monaten vor einer Wahl zum Zwecke der Wahlwerbung verwendet werden. Dies gilt für Landtags-, Bundestags-, Kommunal- und Europawahlen. Missbräuchlich ist während dieser Zeit insbesondere die Verteilung auf Wahlveranstaltungen, an Informationsständen der Parteien sowie das Einlegen, Aufdrucken und Aufkleben parteipolitischer Informationen oder Werbemittel. Untersagt ist gleichfalls die Weitergabe an Dritte zum Zwecke der Wahlwerbung. Auch ohne zeitlichen Bezug zu einer bevorstehenden Wahl darf die Druckschrift nicht in einer Weise verwendet werden, die als Parteinahme der Staatsregierung zugunsten einzelner politischer Gruppen verstanden werden könnte. Den Parteien ist es gestattet, die Druckschrift zur Unterrichtung ihrer eigenen Mitglieder zu verwenden.

## Inhaltsverzeichnis

<b>Vorbemerkungen .....</b>	<b>4</b>
<b>Abbildungen und Tabellen</b>	
Abb. 1 Straßenverkehrsunfälle und deren Folgen in Bayern seit Januar 2018 .....	6
1. Straßenverkehrsunfälle und Verunglückte in Bayern .....	7
2. Straßenverkehrsunfälle und Verunglückte in Bayern nach Monaten .....	8
3. Straßenverkehrsunfälle und Verunglückte in Bayern im Mai 2020 nach Kreisen .....	9
4. Straßenverkehrsunfälle und Verunglückte in Bayern nach Straßenarten .....	15
5. Verunglückte im Straßenverkehr in Bayern nach Art der Verkehrsbeteiligung und Ortslage ....	16
6. An Straßenverkehrsunfällen beteiligte Fahrzeugführer und Fußgänger in Bayern .....	20
7. Straßenverkehrsunfälle und Verunglückte in Bayern im Mai 2020 nach Tagen .....	22
8. Getötete und Verletzte im Straßenverkehr in Bayern nach Altersgruppen und Geschlecht .....	24
9. Straßenverkehrsunfälle und Verunglückte in Bayern nach Unfalltypen .....	26

## Vorbemerkungen

Rechtsgrundlage der Straßenverkehrsunfallstatistik ist das Gesetz über die Statistik der Straßenverkehrsunfälle (Straßenverkehrsunfallstatistikgesetz – StVUStatG) vom 15. Juni 1990 (BGBl I S. 1078 ff), zuletzt geändert durch Artikel 497 der Verordnung vom 31. August 2015 (BGBl. I S. 1474) sowie der Verordnung zur näheren Bestimmung des schwerwiegenden Unfalls mit Sachschaden im Sinne des Straßenverkehrsunfallstatistikgesetzes vom 21. Dezember 1994 (BGBl I S. 3970), geändert durch Artikel 3 der Verordnung zur Änderung der Anlage zu § 24a des Straßenverkehrsgesetzes und anderer Vorschriften vom 6. Juni 2007 (BGBl I S. 1047). Danach wird über Unfälle, bei denen infolge des Fahrverkehrs auf öffentlichen Wegen und Plätzen Personen getötet oder verletzt oder Sachschäden verursacht worden sind, laufend eine Bundesstatistik geführt. Sie dient dazu, eine aktuelle umfassende und zuverlässige Datenbasis über Struktur und Entwicklung der Straßenverkehrsunfälle zu erstellen.

### Auskunftspflicht und Erhebungsumfang

Auskunftspflichtig sind die Polizeidienststellen, deren Beamte den Unfall aufgenommen haben. Entsprechend erfasst die Statistik nur die Unfälle, zu denen die Polizei herangezogen wurde; das sind insbesondere solche mit schweren Folgen.

### Unfälle und Verunglückte

Nach der Schwere der Unfallfolgen werden Unfälle mit Personenschaden und Unfälle mit nur Sachschaden unterschieden. Kriterium für die Zuordnung eines Unfalls ist die jeweils schwerste Folge. Entsprechend können bei einem Unfall mit Schwerverletzten neben den Schwerverletzten noch Personen leichtverletzt worden und/oder Sachschaden entstanden sein, es kam jedoch niemand ums Leben.

**Unfälle mit Personenschaden** sind solche, bei denen Menschen getötet oder (schwer/leicht-) verletzt wurden. Zu den Unfällen mit nur Sachschaden zählen **schwerwiegende Unfälle mit Sachschaden (im engeren Sinne)**, bei denen als Unfallursache ein Straftatbestand oder eine Ordnungswidrigkeit (Bußgeld) im Zusammenhang mit der Teilnahme am Straßenverkehr vorlag und bei denen gleichzeitig mindestens ein Kfz aufgrund eines Unfallschadens von der Unfallstelle abgeschleppt werden musste (nicht fahrbereit). Ebenso zählen hierzu **sonstige Sachschadensunfälle unter dem Einfluss berauschender Mittel** (ein Unfallbeteiligter stand unter Einwirkung von Alkohol oder anderen berauschenden Mitteln und alle beteiligten Kfz waren fahrbereit).

Nur zahlenmäßig erfasst und nach der Ortslage gegliedert (inner-, außerorts, auf Autobahnen) werden alle **übrigen Sachschadensunfälle**.

Dazu zählen alle Sachschadensunfälle

- ohne Straftatbestand oder Ordnungswidrigkeit (Bußgeld), unabhängig davon, ob ein beteiligtes Fahrzeug fahrbereit war oder nicht,
- mit Straftatbestand oder Ordnungswidrigkeit (Bußgeld) und alle Kfz fahrbereit, aber ohne Einwirkung von Alkohol oder anderen berauschenden Mitteln.

Diese Unfälle werden analog den früheren Bagatellunfällen behandelt.

Als **Verunglückte** zählen Personen (auch Mitfahrer), die beim Unfall getötet oder verletzt wurden. Dabei werden nachgewiesen als

- Getötete:  
Personen, die innerhalb von 30 Tagen an den Unfallfolgen starben,
- Schwerverletzte:  
Personen, die unmittelbar zu stationärer Behandlung in ein Krankenhaus eingeliefert wurden (Verbleib mindestens 24 Stunden),
- Leichtverletzte:  
Personen, deren Verletzungen keinen Krankenhausaufenthalt erforderten.

## Methodische Hinweise

Die ersten Ergebnisse der Statistik der Straßenverkehrsunfälle stützen sich auf die Verkehrsunfallanzeigen der den Unfall aufnehmenden Polizeibeamten, die dem Landesamt auf Datenträger übermittelt werden.

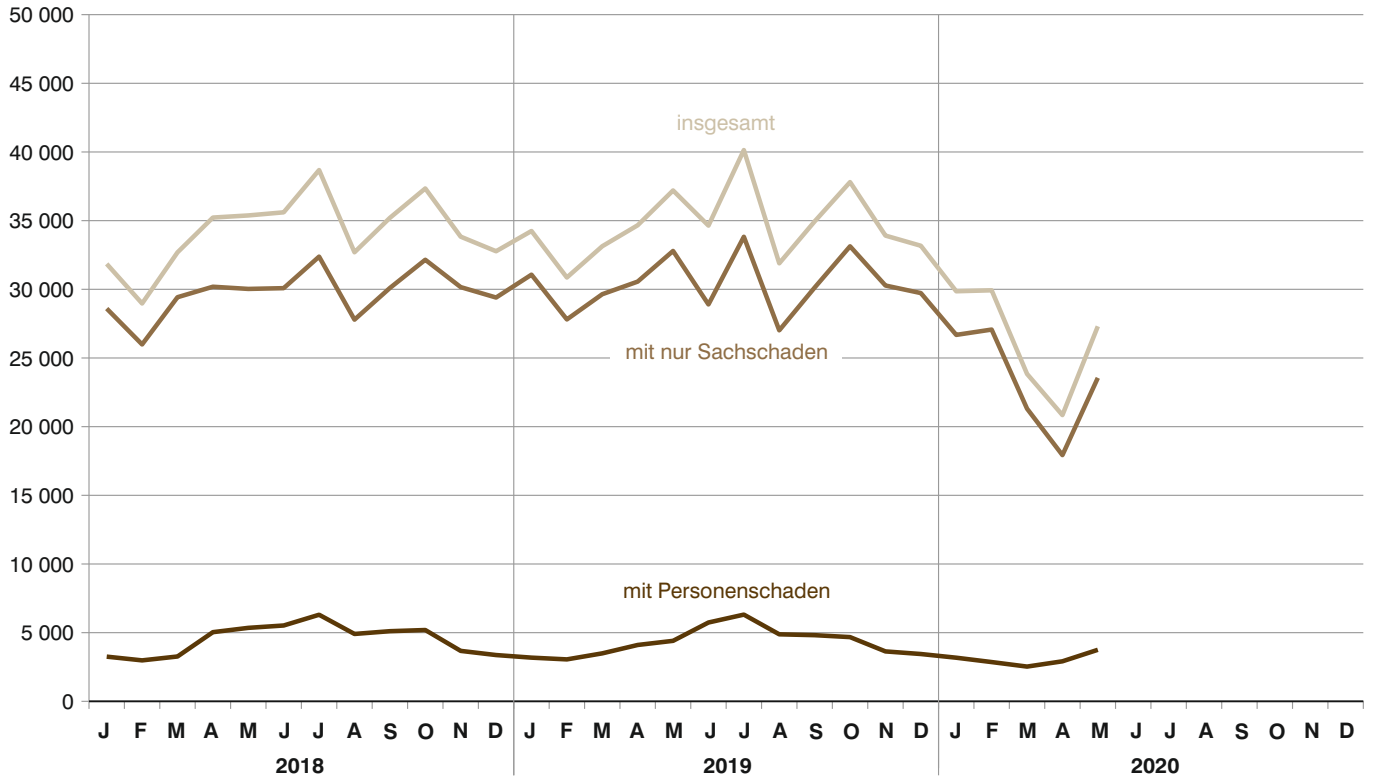
Üblicherweise können nicht alle Unfallanzeigen von der Polizei oder dem Landesamt termingerecht in die Monatsergebnisse eingearbeitet werden, da bei fehlenden oder widersprüchlichen Angaben oft zeitraubende Rückfragen nötig werden.

Die zunächst für einen Berichtsmonat übermittelten Daten werden laufend um solche Nachmeldungen ergänzt. Die Ergebnisse der monatlichen Straßenverkehrsunfallstatistik sind daher als **vorläufig** anzusehen.

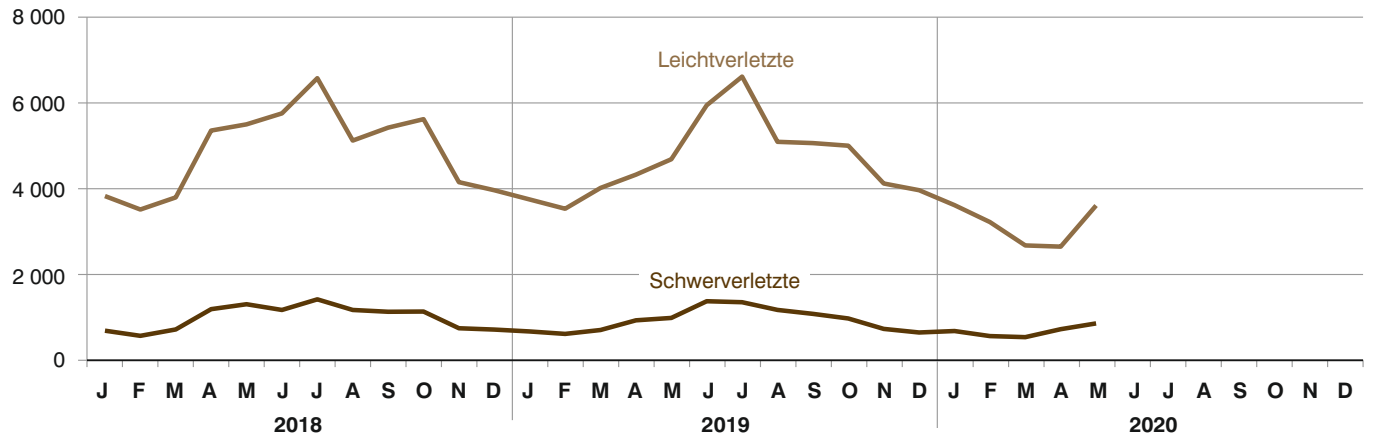
So werden die einzelnen Monatsergebnisse des laufenden Jahres 2020 erst mit Abschluss der Jahresaufbereitung etwa im April des Folgejahres 2021 endgültig.

Abb. 1  
**Straßenverkehrsunfälle und deren Folgen in Bayern seit Januar 2018**

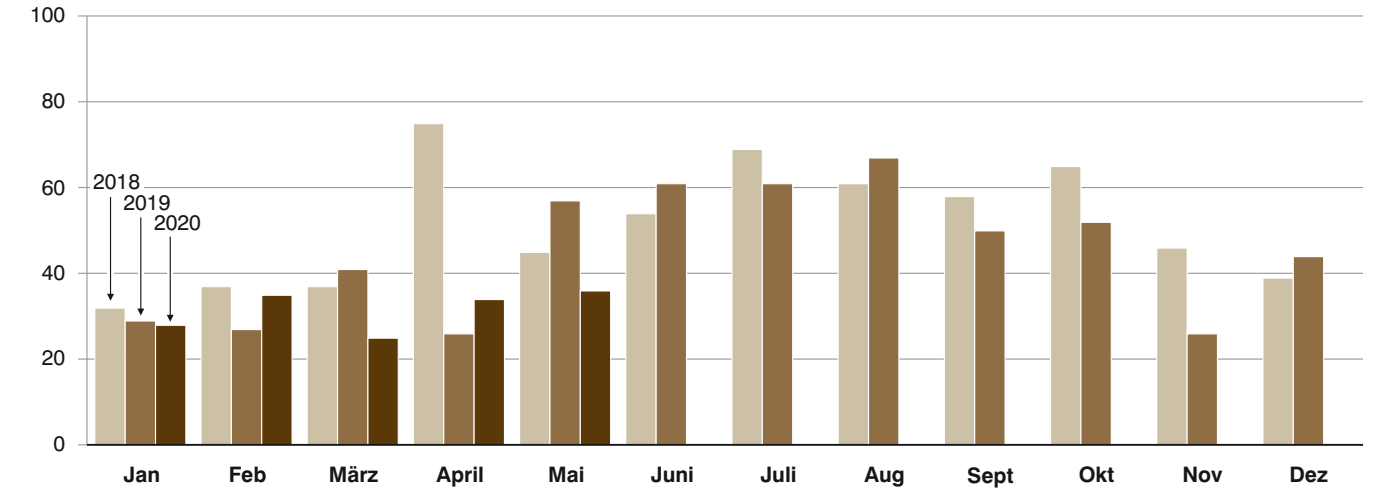
**Straßenverkehrsunfälle**



**Verletzte Personen**



**Getötete Personen**



## 1. Straßenverkehrsunfälle und Verunglückte in Bayern

Unfälle Verunglückte	Mai			Januar - Mai		
	2020	2019	Veränderung 2020 gegenüber 2019	2020	2019	Veränderung 2020 gegenüber 2019
	Anzahl		%	Anzahl		%
<b>Unfälle insgesamt .....</b>	<b>27 306</b>	<b>37 198</b>	<b>-26,6</b>	<b>131 774</b>	<b>170 105</b>	<b>-22,5</b>
davon Unfälle mit Personenschaden .....	3 752	4 405	-14,8	15 231	18 236	-16,5
Unfälle mit nur Sachschaden .....	23 554	32 793	-28,2	116 543	151 869	-23,3
davon schwerwiegende Unfälle mit Sachschaden (im engeren Sinne) .....	421	725	-41,9	2 627	3 902	-32,7
sonstige Sachschadens- unfälle unter dem Einfluss berauschender Mittel .....	128	174	-26,4	629	807	-22,1
übrige Sachschadens- unfälle .....	23 005	31 894	-27,9	113 287	147 160	-23,0
<b>Verunglückte insgesamt .....</b>	<b>4 477</b>	<b>5 707</b>	<b>-21,6</b>	<b>19 164</b>	<b>24 277</b>	<b>-21,1</b>
davon Getötete .....	36	57	-36,8	158	180	-12,2
Schwerverletzte .....	844	972	-13,2	3 290	3 833	-14,2
Leichtverletzte .....	3 597	4 678	-23,1	15 716	20 264	-22,4
davon Verunglückte Benutzer von						
Kraftwagen .....	1 740	3 215	-45,9	10 764	15 765	-31,7
Zweirädern .....	2 541	2 129	19,4	7 132	6 765	5,4
davon Krafträdern m. aml. Kennz. ....	569	559	1,8	1 249	1 568	-20,3
Krafträdern m. Versicherungsk. ...	134	199	-32,7	481	630	-23,7
Fahrrädern .....	1 838	1 371	34,1	5 402	4 567	18,3
Verunglückte Fußgänger .....	182	315	-42,2	1 185	1 625	-27,1
Verunglückte andere Verkehrs- teilnehmer .....	14	48	-70,8	83	122	-32,0

## 2. Straßenverkehrsunfälle und Verunglückte in Bayern nach Monaten

Jahr — Monat	Unfälle				Verunglückte			
	insgesamt	Personen- schaden	davon mit		insgesamt	davon		
			insgesamt	übrige Sachschadens- unfälle		Getötete	Schwer- verletzte	Leicht- verletzte
<b>2019</b>								
Januar .....	34 246	3 181	31 065	29 671	4 423	29	656	3 738
Februar .....	30 861	3 054	27 807	26 947	4 148	27	599	3 522
März .....	33 136	3 493	29 643	28 782	4 739	41	690	4 008
<b>Januar - März .....</b>	<b>98 243</b>	<b>9 728</b>	<b>88 515</b>	<b>85 400</b>	<b>13 310</b>	<b>97</b>	<b>1 945</b>	<b>11 268</b>
April .....	34 664	4 103	30 561	29 866	5 260	26	916	4 318
Mai .....	37 198	4 405	32 793	31 894	5 707	57	972	4 678
Juni .....	34 638	5 739	28 899	28 138	7 362	61	1 362	5 939
<b>Januar - Juni .....</b>	<b>204 743</b>	<b>23 975</b>	<b>180 768</b>	<b>175 298</b>	<b>31 639</b>	<b>241</b>	<b>5 195</b>	<b>26 203</b>
Juli .....	40 139	6 314	33 825	32 951	8 008	61	1 339	6 608
August .....	31 894	4 880	27 014	26 239	6 311	67	1 159	5 085
September .....	34 945	4 817	30 128	29 277	6 172	50	1 067	5 055
<b>Januar - September .....</b>	<b>311 721</b>	<b>39 986</b>	<b>271 735</b>	<b>263 765</b>	<b>52 130</b>	<b>419</b>	<b>8 760</b>	<b>42 951</b>
Oktober .....	37 807	4 676	33 131	32 218	6 005	52	959	4 994
November .....	33 912	3 635	30 277	29 384	4 854	26	716	4 112
Dezember .....	33 171	3 445	29 726	28 711	4 631	44	632	3 955
<b>Januar - Dezember .....</b>	<b>416 611</b>	<b>51 742</b>	<b>364 869</b>	<b>354 078</b>	<b>67 620</b>	<b>541</b>	<b>11 067</b>	<b>56 012</b>
<b>2020<sup>1)</sup></b>								
Januar .....	29 858	3 176	26 682	25 856	4 300	28	666	3 606
Februar .....	29 928	2 859	27 069	26 210	3 794	35	548	3 211
März .....	23 840	2 530	21 310	20 688	3 213	25	523	2 665
<b>Januar - März .....</b>	<b>83 626</b>	<b>8 565</b>	<b>75 061</b>	<b>72 754</b>	<b>11 307</b>	<b>88</b>	<b>1 737</b>	<b>9 482</b>
April .....	20 842	2 914	17 928	17 528	3 380	34	709	2 637
Mai .....	27 306	3 752	23 554	23 005	4 477	36	844	3 597
Juni .....								
<b>Januar - Juni .....</b>								
Juli .....								
August .....								
September .....								
<b>Januar - September .....</b>								
Oktober .....								
November .....								
Dezember .....								
<b>Januar - Dezember .....</b>								

<sup>1)</sup> Vorläufige Ergebnisse (einschließlich Nachmeldungen für den jeweiligen Berichtszeitraum).



### 3. Straßenverkehrsunfälle und Verunglückte in Bayern im Mai 2020 nach Kreisen

Gebiet Ortslage	Straßenverkehrsunfälle				Verunglückte			
	insgesamt	mit Personen- schaden	mit schwer- wiegendem Sachschaden <sup>1)</sup>	sonstige Unfälle unter dem Einfluss berau- schender Mittel	insgesamt	Getötete	Schwer- verletzte	Leicht- verletzte
Ingolstadt, Stadt .....	60	54	5	1	59	2	6	51
innerorts .....	54	50	3	1	53	1	6	46
außerorts ohne Autobahn .....	4	2	2	-	2	-	-	2
auf Autobahnen .....	2	2	-	-	4	1	-	3
München, Landeshauptstadt .....	465	414	32	19	461	3	35	423
innerorts .....	451	405	27	19	450	3	34	413
außerorts ohne Autobahn .....	1	1	-	-	1	-	-	1
auf Autobahnen .....	13	8	5	-	10	-	1	9
Rosenheim, Stadt .....	25	22	-	3	26	-	3	23
innerorts .....	24	21	-	3	24	-	3	21
außerorts ohne Autobahn .....	1	1	-	-	2	-	-	2
auf Autobahnen .....	-	-	-	-	-	-	-	-
Altötting .....	42	39	3	-	48	-	6	42
innerorts .....	24	22	2	-	27	-	2	25
außerorts ohne Autobahn .....	17	16	1	-	20	-	4	16
auf Autobahnen .....	1	1	-	-	1	-	-	1
Berchtesgadener Land .....	23	19	3	1	21	1	3	17
innerorts .....	10	7	2	1	7	-	-	7
außerorts ohne Autobahn .....	12	12	-	-	14	1	3	10
auf Autobahnen .....	1	-	1	-	-	-	-	-
Bad Tölz-Wolfratshausen .....	77	62	10	5	73	-	17	56
innerorts .....	38	31	4	3	36	-	6	30
außerorts ohne Autobahn .....	33	29	3	1	33	-	11	22
auf Autobahnen .....	6	2	3	1	4	-	-	4
Dachau .....	62	51	7	4	70	-	14	56
innerorts .....	41	34	5	2	43	-	8	35
außerorts ohne Autobahn .....	14	11	2	1	14	-	4	10
auf Autobahnen .....	7	6	-	1	13	-	2	11
Ebersberg .....	41	36	5	-	38	-	9	29
innerorts .....	25	24	1	-	26	-	5	21
außerorts ohne Autobahn .....	11	9	2	-	9	-	3	6
auf Autobahnen .....	5	3	2	-	3	-	1	2
Eichstätt .....	51	44	6	1	58	1	22	35
innerorts .....	18	16	2	-	17	1	5	11
außerorts ohne Autobahn .....	29	25	3	1	37	-	16	21
auf Autobahnen .....	4	3	1	-	4	-	1	3
Erding .....	44	40	4	-	51	1	9	41
innerorts .....	25	23	2	-	27	-	4	23
außerorts ohne Autobahn .....	13	11	2	-	14	-	3	11
auf Autobahnen .....	6	6	-	-	10	1	2	7
Freising .....	51	43	5	3	51	-	14	37
innerorts .....	29	25	3	1	30	-	8	22
außerorts ohne Autobahn .....	17	15	2	-	17	-	5	12
auf Autobahnen .....	5	3	-	2	4	-	1	3
Fürstenfeldbruck .....	58	52	4	2	57	-	8	49
innerorts .....	48	42	4	2	44	-	3	41
außerorts ohne Autobahn .....	8	8	-	-	10	-	5	5
auf Autobahnen .....	2	2	-	-	3	-	-	3
Garmisch-Partenkirchen .....	24	23	1	-	27	-	11	16
innerorts .....	16	16	-	-	20	-	5	15
außerorts ohne Autobahn .....	7	7	-	-	7	-	6	1
auf Autobahnen .....	1	-	1	-	-	-	-	-
Landsberg am Lech .....	49	40	8	1	48	1	13	34
innerorts .....	29	26	2	1	32	-	5	27
außerorts ohne Autobahn .....	18	14	4	-	16	1	8	7
auf Autobahnen .....	2	-	2	-	-	-	-	-
Miesbach .....	45	38	6	1	47	4	8	35
innerorts .....	27	25	2	-	26	2	3	21
außerorts ohne Autobahn .....	16	12	3	1	19	2	5	12
auf Autobahnen .....	2	1	1	-	2	-	-	2
Mühldorf a.Inn .....	32	23	8	1	25	1	8	16
innerorts .....	14	11	3	-	11	-	2	9
außerorts ohne Autobahn .....	16	12	4	-	14	1	6	7
auf Autobahnen .....	2	-	1	1	-	-	-	-
München .....	103	93	9	1	115	1	9	105
innerorts .....	57	54	2	1	60	-	5	55
außerorts ohne Autobahn .....	33	31	2	-	40	1	4	35
auf Autobahnen .....	13	8	5	-	15	-	-	15
Neuburg-Schrobenhausen .....	33	28	4	1	37	-	6	31
innerorts .....	18	16	2	-	16	-	3	13
außerorts ohne Autobahn .....	15	12	2	1	21	-	3	18
auf Autobahnen .....	-	-	-	-	-	-	-	-

<sup>1)</sup> Schwerwiegender Unfall mit Sachschaden (im engeren Sinne).

Noch: 3. Straßenverkehrsunfälle und Verunglückte in Bayern im Mai 2020 nach Kreisen

Gebiet Ortslage	Straßenverkehrsunfälle				Verunglückte			
	insgesamt	mit Personen- schaden	mit schwer- wiegendem Sachschaden <sup>1)</sup>	sonstige Unfälle unter dem Einfluss berau- schender Mittel	insgesamt	Getötete	Schwer- verletzte	Leicht- verletzte
Pfaffenhofen a.d.Ilm .....	40	34	4	2	37	-	4	33
innerorts .....	24	19	3	2	21	-	2	19
außerorts ohne Autobahn .....	14	13	1	-	13	-	2	11
auf Autobahnen .....	2	2	-	-	3	-	-	3
Rosenheim .....	96	86	6	4	105	2	24	79
innerorts .....	52	49	1	2	53	-	13	40
außerorts ohne Autobahn .....	42	36	4	2	50	1	11	38
auf Autobahnen .....	2	1	1	-	2	1	-	1
Starnberg .....	56	53	3	-	67	-	13	54
innerorts .....	32	32	-	-	38	-	6	32
außerorts ohne Autobahn .....	20	19	1	-	27	-	7	20
auf Autobahnen .....	4	2	2	-	2	-	-	2
Traunstein .....	74	61	8	5	75	1	21	53
innerorts .....	39	32	2	5	36	1	10	25
außerorts ohne Autobahn .....	35	29	6	-	39	-	11	28
auf Autobahnen .....	-	-	-	-	-	-	-	-
Weilheim-Schongau .....	63	57	6	-	71	-	19	52
innerorts .....	36	33	3	-	38	-	8	30
außerorts ohne Autobahn .....	27	24	3	-	33	-	11	22
auf Autobahnen .....	-	-	-	-	-	-	-	-
<b>Reg.-Bez. Oberbayern .....</b>	<b>1 614</b>	<b>1 412</b>	<b>147</b>	<b>55</b>	<b>1 667</b>	<b>18</b>	<b>282</b>	<b>1 367</b>
<b>innerorts .....</b>	<b>1 131</b>	<b>1 013</b>	<b>75</b>	<b>43</b>	<b>1 135</b>	<b>8</b>	<b>146</b>	<b>981</b>
<b>außerorts ohne Autobahn .....</b>	<b>403</b>	<b>349</b>	<b>47</b>	<b>7</b>	<b>452</b>	<b>7</b>	<b>128</b>	<b>317</b>
<b>auf Autobahnen .....</b>	<b>80</b>	<b>50</b>	<b>25</b>	<b>5</b>	<b>80</b>	<b>3</b>	<b>8</b>	<b>69</b>
Landshut, Stadt .....	18	15	3	-	17	-	1	16
innerorts .....	17	14	3	-	16	-	1	15
außerorts ohne Autobahn .....	1	1	-	-	1	-	-	1
auf Autobahnen .....	-	-	-	-	-	-	-	-
Passau, Stadt .....	15	13	1	1	18	-	3	15
innerorts .....	12	10	1	1	14	-	3	11
außerorts ohne Autobahn .....	3	3	-	-	4	-	-	4
auf Autobahnen .....	-	-	-	-	-	-	-	-
Straubing, Stadt .....	20	19	1	-	22	-	4	18
innerorts .....	19	18	1	-	21	-	4	17
außerorts ohne Autobahn .....	1	1	-	-	1	-	-	1
auf Autobahnen .....	-	-	-	-	-	-	-	-
Deggendorf .....	49	45	4	-	59	1	8	50
innerorts .....	32	30	2	-	38	-	4	34
außerorts ohne Autobahn .....	15	13	2	-	18	-	3	15
auf Autobahnen .....	2	2	-	-	3	1	1	1
Freyung-Grafenau .....	23	22	1	-	30	-	5	25
innerorts .....	6	6	-	-	9	-	3	6
außerorts ohne Autobahn .....	17	16	1	-	21	-	2	19
auf Autobahnen .....	-	-	-	-	-	-	-	-
Kelheim .....	45	37	6	2	42	-	9	33
innerorts .....	26	24	1	1	26	-	6	20
außerorts ohne Autobahn .....	18	13	4	1	16	-	3	13
auf Autobahnen .....	1	-	1	-	-	-	-	-
Landshut .....	43	36	5	2	40	-	7	33
innerorts .....	16	15	1	-	17	-	3	14
außerorts ohne Autobahn .....	25	19	4	2	21	-	4	17
auf Autobahnen .....	2	2	-	-	2	-	-	2
Passau .....	43	42	-	1	58	-	11	47
innerorts .....	24	23	-	1	28	-	6	22
außerorts ohne Autobahn .....	18	18	-	-	29	-	5	24
auf Autobahnen .....	1	1	-	-	1	-	-	1
Regen .....	19	17	2	-	20	-	8	12
innerorts .....	9	8	1	-	9	-	2	7
außerorts ohne Autobahn .....	10	9	1	-	11	-	6	5
auf Autobahnen .....	-	-	-	-	-	-	-	-
Rottal-Inn .....	37	34	1	2	44	1	3	40
innerorts .....	14	11	1	2	15	-	-	15
außerorts ohne Autobahn .....	23	23	-	-	29	1	3	25
auf Autobahnen .....	-	-	-	-	-	-	-	-
Straubing-Bogen .....	39	34	3	2	44	1	12	31
innerorts .....	10	9	-	1	12	-	3	9
außerorts ohne Autobahn .....	26	22	3	1	28	1	7	20
auf Autobahnen .....	3	3	-	-	4	-	2	2
Dingolfing-Landau .....	26	21	5	-	28	-	5	23
innerorts .....	10	8	2	-	10	-	1	9
außerorts ohne Autobahn .....	12	10	2	-	11	-	4	7
auf Autobahnen .....	4	3	1	-	7	-	-	7

<sup>1)</sup> Schwerwiegender Unfall mit Sachschaden (im engeren Sinne).

Noch: 3. Straßenverkehrsunfälle und Verunglückte in Bayern im Mai 2020 nach Kreisen

Gebiet Ortslage	Straßenverkehrsunfälle				Verunglückte			
	insgesamt	mit Personen- schaden	mit schwer- wiegendem Sachschaden <sup>1)</sup>	sonstige Unfälle unter dem Einfluss berau- schender Mittel	insgesamt	Getötete	Schwer- verletzte	Leicht- verletzte
<b>Reg.-Bez. Niederbayern</b> .....	<b>377</b>	<b>335</b>	<b>32</b>	<b>10</b>	<b>422</b>	<b>3</b>	<b>76</b>	<b>343</b>
<b>innerorts</b> .....	<b>195</b>	<b>176</b>	<b>13</b>	<b>6</b>	<b>215</b>	-	<b>36</b>	<b>179</b>
<b>außerorts ohne Autobahn</b> .....	<b>169</b>	<b>148</b>	<b>17</b>	<b>4</b>	<b>190</b>	<b>2</b>	<b>37</b>	<b>151</b>
<b>auf Autobahnen</b> .....	<b>13</b>	<b>11</b>	<b>2</b>	<b>-</b>	<b>17</b>	<b>1</b>	<b>3</b>	<b>13</b>
Amberg, Stadt .....	12	10	1	1	10	-	2	8
innerorts .....	12	10	1	1	10	-	2	8
außerorts ohne Autobahn .....	-	-	-	-	-	-	-	-
auf Autobahnen .....	-	-	-	-	-	-	-	-
Regensburg, Stadt .....	35	29	4	2	35	-	3	32
innerorts .....	33	27	4	2	31	-	3	28
außerorts ohne Autobahn .....	1	1	-	-	3	-	-	3
auf Autobahnen .....	1	1	-	-	1	-	-	1
Weiden i.d.Opf., Stadt .....	26	26	-	-	32	1	6	25
innerorts .....	21	21	-	-	23	1	3	19
außerorts ohne Autobahn .....	5	5	-	-	9	-	3	6
auf Autobahnen .....	-	-	-	-	-	-	-	-
Amberg-Sulzbach .....	34	31	3	-	34	-	16	18
innerorts .....	18	17	1	-	18	-	7	11
außerorts ohne Autobahn .....	14	14	-	-	16	-	9	7
auf Autobahnen .....	2	-	2	-	-	-	-	-
Cham .....	37	29	4	4	35	3	6	26
innerorts .....	18	15	1	2	17	-	-	17
außerorts ohne Autobahn .....	19	14	3	2	18	3	6	9
auf Autobahnen .....	-	-	-	-	-	-	-	-
Neumarkt i.d.Opf. ....	54	50	2	2	61	1	11	49
innerorts .....	26	24	-	2	28	-	3	25
außerorts ohne Autobahn .....	18	16	2	-	18	-	7	11
auf Autobahnen .....	10	10	-	-	15	1	1	13
Neustadt a.d.Waldnaab .....	23	18	3	2	21	-	5	16
innerorts .....	11	7	2	2	10	-	2	8
außerorts ohne Autobahn .....	10	9	1	-	9	-	2	7
auf Autobahnen .....	2	2	-	-	2	-	1	1
Regensburg .....	44	37	7	-	44	-	6	38
innerorts .....	18	15	3	-	16	-	2	14
außerorts ohne Autobahn .....	21	20	1	-	26	-	4	22
auf Autobahnen .....	5	2	3	-	2	-	-	2
Schwandorf .....	36	31	4	1	34	-	6	28
innerorts .....	17	16	1	-	19	-	5	14
außerorts ohne Autobahn .....	12	11	1	-	11	-	1	10
auf Autobahnen .....	7	4	2	1	4	-	-	4
Tirschenreuth .....	11	10	1	-	12	-	5	7
innerorts .....	3	2	1	-	2	-	1	1
außerorts ohne Autobahn .....	8	8	-	-	10	-	4	6
auf Autobahnen .....	-	-	-	-	-	-	-	-
<b>Reg.-Bez. Oberpfalz</b> .....	<b>312</b>	<b>271</b>	<b>29</b>	<b>12</b>	<b>318</b>	<b>5</b>	<b>66</b>	<b>247</b>
<b>innerorts</b> .....	<b>177</b>	<b>154</b>	<b>14</b>	<b>9</b>	<b>174</b>	<b>1</b>	<b>28</b>	<b>145</b>
<b>außerorts ohne Autobahn</b> .....	<b>108</b>	<b>98</b>	<b>8</b>	<b>2</b>	<b>120</b>	<b>3</b>	<b>36</b>	<b>81</b>
<b>auf Autobahnen</b> .....	<b>27</b>	<b>19</b>	<b>7</b>	<b>1</b>	<b>24</b>	<b>1</b>	<b>2</b>	<b>21</b>
Bamberg, Stadt .....	25	21	1	3	24	-	2	22
innerorts .....	24	21	-	3	24	-	2	22
außerorts ohne Autobahn .....	-	-	-	-	-	-	-	-
auf Autobahnen .....	1	-	1	-	-	-	-	-
Bayreuth, Stadt .....	25	23	2	-	33	-	6	27
innerorts .....	23	22	1	-	32	-	5	27
außerorts ohne Autobahn .....	1	-	1	-	-	-	-	-
auf Autobahnen .....	1	1	-	-	1	-	1	-
Coburg, Stadt .....	15	14	-	1	15	-	2	13
innerorts .....	13	13	-	-	14	-	1	13
außerorts ohne Autobahn .....	2	1	-	1	1	-	1	-
auf Autobahnen .....	-	-	-	-	-	-	-	-
Hof, Stadt .....	19	16	3	-	20	-	2	18
innerorts .....	18	15	3	-	19	-	2	17
außerorts ohne Autobahn .....	1	1	-	-	1	-	-	1
auf Autobahnen .....	-	-	-	-	-	-	-	-
Bamberg .....	44	39	3	2	49	1	17	31
innerorts .....	18	17	-	1	17	-	7	10
außerorts ohne Autobahn .....	23	21	1	1	30	1	9	20
auf Autobahnen .....	3	1	2	-	2	-	1	1
Bayreuth .....	39	29	10	-	33	-	12	21
innerorts .....	12	12	-	-	14	-	3	11
außerorts ohne Autobahn .....	22	16	6	-	18	-	9	9
auf Autobahnen .....	5	1	4	-	1	-	-	1

<sup>1)</sup> Schwerwiegender Unfall mit Sachschaden (im engeren Sinne).

Noch: 3. Straßenverkehrsunfälle und Verunglückte in Bayern im Mai 2020 nach Kreisen

Gebiet Ortslage	Straßenverkehrsunfälle				Verunglückte			
	insgesamt	mit Personen- schaden	mit schwer- wiegendem Sachschaden <sup>1)</sup>	sonstige Unfälle unter dem Einfluss berau- schender Mittel	insgesamt	Getötete	Schwer- verletzte	Leicht- verletzte
Coburg .....	16	12	4	-	15	-	3	12
innerorts .....	3	2	1	-	2	-	-	2
außerorts ohne Autobahn .....	10	9	1	-	12	-	3	9
auf Autobahnen .....	3	1	2	-	1	-	-	1
Forchheim .....	45	38	5	2	46	-	15	31
innerorts .....	24	21	2	1	26	-	7	19
außerorts ohne Autobahn .....	18	16	1	1	19	-	8	11
auf Autobahnen .....	3	1	2	-	1	-	-	1
Hof .....	28	25	2	1	33	-	6	27
innerorts .....	13	12	-	1	15	-	4	11
außerorts ohne Autobahn .....	8	7	1	-	11	-	1	10
auf Autobahnen .....	7	6	1	-	7	-	1	6
Kronach .....	14	12	2	-	18	-	5	13
innerorts .....	7	6	1	-	12	-	2	10
außerorts ohne Autobahn .....	7	6	1	-	6	-	3	3
auf Autobahnen .....	-	-	-	-	-	-	-	-
Kulmbach .....	20	16	4	-	18	1	4	13
innerorts .....	9	7	2	-	8	-	1	7
außerorts ohne Autobahn .....	9	8	1	-	9	1	3	5
auf Autobahnen .....	2	1	1	-	1	-	-	1
Lichtenfels .....	20	14	6	-	16	-	4	12
innerorts .....	14	10	4	-	12	-	1	11
außerorts ohne Autobahn .....	6	4	2	-	4	-	3	1
auf Autobahnen .....	-	-	-	-	-	-	-	-
Wunsiedel i.Fichtelgebirge .....	17	14	2	1	16	-	2	14
innerorts .....	11	10	-	1	11	-	1	10
außerorts ohne Autobahn .....	4	3	1	-	4	-	1	3
auf Autobahnen .....	2	1	1	-	1	-	-	1
<b>Reg.-Bez. Oberfranken .....</b>	<b>327</b>	<b>273</b>	<b>44</b>	<b>10</b>	<b>336</b>	<b>2</b>	<b>80</b>	<b>254</b>
<b>innerorts .....</b>	<b>189</b>	<b>168</b>	<b>14</b>	<b>7</b>	<b>206</b>	<b>-</b>	<b>36</b>	<b>170</b>
<b>außerorts ohne Autobahn .....</b>	<b>111</b>	<b>92</b>	<b>16</b>	<b>3</b>	<b>115</b>	<b>2</b>	<b>41</b>	<b>72</b>
<b>auf Autobahnen .....</b>	<b>27</b>	<b>13</b>	<b>14</b>	<b>-</b>	<b>15</b>	<b>-</b>	<b>3</b>	<b>12</b>
Ansbach, Stadt .....	11	8	1	2	9	-	1	8
innerorts .....	10	7	1	2	8	-	1	7
außerorts ohne Autobahn .....	1	1	-	-	1	-	-	1
auf Autobahnen .....	-	-	-	-	-	-	-	-
Erlangen, Stadt .....	46	38	7	1	40	-	7	33
innerorts .....	36	32	4	-	33	-	6	27
außerorts ohne Autobahn .....	3	1	2	-	1	-	1	-
auf Autobahnen .....	7	5	1	1	6	-	-	6
Fürth, Stadt .....	30	28	1	1	35	-	4	31
innerorts .....	28	26	1	1	30	-	3	27
außerorts ohne Autobahn .....	1	1	-	-	2	-	-	2
auf Autobahnen .....	1	1	-	-	3	-	1	2
Nürnberg, Stadt .....	168	157	7	4	185	-	30	155
innerorts .....	162	152	6	4	179	-	28	151
außerorts ohne Autobahn .....	3	2	1	-	3	-	1	2
auf Autobahnen .....	3	3	-	-	3	-	1	2
Schwabach, Stadt .....	13	12	1	-	15	1	-	14
innerorts .....	12	11	1	-	13	1	-	12
außerorts ohne Autobahn .....	-	-	-	-	-	-	-	-
auf Autobahnen .....	1	1	-	-	2	-	-	2
Ansbach .....	68	63	4	1	72	1	16	55
innerorts .....	35	33	1	1	36	-	6	30
außerorts ohne Autobahn .....	29	27	2	-	33	1	9	23
auf Autobahnen .....	4	3	1	-	3	-	1	2
Erlangen-Höchstadt .....	37	31	5	1	36	-	7	29
innerorts .....	17	13	4	-	14	-	2	12
außerorts ohne Autobahn .....	14	13	-	1	14	-	4	10
auf Autobahnen .....	6	5	1	-	8	-	1	7
Fürth .....	34	29	4	1	31	-	5	26
innerorts .....	23	19	3	1	20	-	2	18
außerorts ohne Autobahn .....	11	10	1	-	11	-	3	8
auf Autobahnen .....	-	-	-	-	-	-	-	-
Nürnberger Land .....	70	62	7	1	75	1	11	63
innerorts .....	33	33	-	-	37	-	4	33
außerorts ohne Autobahn .....	27	23	3	1	25	-	6	19
auf Autobahnen .....	10	6	4	-	13	1	1	11
Neustadt a.d.A.-Bad Windsheim .....	22	19	3	-	21	-	4	17
innerorts .....	8	7	1	-	7	-	1	6
außerorts ohne Autobahn .....	13	11	2	-	13	-	3	10
auf Autobahnen .....	1	1	-	-	1	-	-	1

<sup>1)</sup> Schwerwiegender Unfall mit Sachschaden (im engeren Sinne).

Noch: 3. Straßenverkehrsunfälle und Verunglückte in Bayern im Mai 2020 nach Kreisen

Gebiet Ortslage	Straßenverkehrsunfälle				Verunglückte			
	insgesamt	mit Personen- schaden	mit schwer- wiegendem Sachschaden <sup>1)</sup>	sonstige Unfälle unter dem Einfluss berau- schender Mittel	insgesamt	Getötete	Schwer- verletzte	Leicht- verletzte
Roth .....	45	39	3	3	48	-	12	36
innerorts .....	18	18	-	-	21	-	1	20
außerorts ohne Autobahn .....	17	16	-	1	21	-	10	11
auf Autobahnen .....	10	5	3	2	6	-	1	5
Weißenburg-Gunzenhausen .....	25	24	1	-	32	-	9	23
innerorts .....	12	11	1	-	14	-	2	12
außerorts ohne Autobahn .....	13	13	-	-	18	-	7	11
auf Autobahnen .....	-	-	-	-	-	-	-	-
<b>Reg.-Bez. Mittelfranken .....</b>	<b>569</b>	<b>510</b>	<b>44</b>	<b>15</b>	<b>599</b>	<b>3</b>	<b>106</b>	<b>490</b>
<b>innerorts .....</b>	<b>394</b>	<b>362</b>	<b>23</b>	<b>9</b>	<b>412</b>	<b>1</b>	<b>56</b>	<b>355</b>
<b>außerorts ohne Autobahn .....</b>	<b>132</b>	<b>118</b>	<b>11</b>	<b>3</b>	<b>142</b>	<b>1</b>	<b>44</b>	<b>97</b>
<b>auf Autobahnen .....</b>	<b>43</b>	<b>30</b>	<b>10</b>	<b>3</b>	<b>45</b>	<b>1</b>	<b>6</b>	<b>38</b>
Aschaffenburg, Stadt .....	21	17	3	1	26	-	2	24
innerorts .....	17	13	3	1	17	-	-	17
außerorts ohne Autobahn .....	4	4	-	-	9	-	2	7
auf Autobahnen .....	-	-	-	-	-	-	-	-
Schweinfurt, Stadt .....	26	21	5	-	24	-	4	20
innerorts .....	24	19	5	-	20	-	2	18
außerorts ohne Autobahn .....	2	2	-	-	4	-	2	2
auf Autobahnen .....	-	-	-	-	-	-	-	-
Würzburg, Stadt .....	37	37	-	-	41	-	4	37
innerorts .....	34	34	-	-	38	-	4	34
außerorts ohne Autobahn .....	2	2	-	-	2	-	-	2
auf Autobahnen .....	1	1	-	-	1	-	-	1
Aschaffenburg .....	57	44	11	2	55	-	18	37
innerorts .....	33	27	4	2	34	-	4	30
außerorts ohne Autobahn .....	15	11	4	-	13	-	9	4
auf Autobahnen .....	9	6	3	-	8	-	5	3
Bad Kissingen .....	49	35	14	-	45	-	15	30
innerorts .....	17	13	4	-	13	-	5	8
außerorts ohne Autobahn .....	17	17	-	-	24	-	7	17
auf Autobahnen .....	15	5	10	-	8	-	3	5
Rhön-Grabfeld .....	29	25	3	1	31	-	12	19
innerorts .....	15	12	2	1	15	-	5	10
außerorts ohne Autobahn .....	14	13	1	-	16	-	7	9
auf Autobahnen .....	-	-	-	-	-	-	-	-
Haßberge .....	20	19	-	1	24	-	10	14
innerorts .....	8	8	-	-	8	-	2	6
außerorts ohne Autobahn .....	12	11	-	1	16	-	8	8
auf Autobahnen .....	-	-	-	-	-	-	-	-
Kitzingen .....	34	27	7	-	38	-	1	37
innerorts .....	14	12	2	-	13	-	1	12
außerorts ohne Autobahn .....	16	14	2	-	19	-	-	19
auf Autobahnen .....	4	1	3	-	6	-	-	6
Miltenberg .....	41	31	8	2	37	2	7	28
innerorts .....	17	12	4	1	12	-	2	10
außerorts ohne Autobahn .....	24	19	4	1	25	2	5	18
auf Autobahnen .....	-	-	-	-	-	-	-	-
Main-Spessart .....	35	30	2	3	36	-	8	28
innerorts .....	9	7	-	2	8	-	-	8
außerorts ohne Autobahn .....	24	23	-	1	28	-	8	20
auf Autobahnen .....	2	-	2	-	-	-	-	-
Schweinfurt .....	24	19	4	1	23	-	4	19
innerorts .....	9	7	1	1	8	-	1	7
außerorts ohne Autobahn .....	12	10	2	-	11	-	3	8
auf Autobahnen .....	3	2	1	-	4	-	-	4
Würzburg .....	27	25	2	-	30	-	9	21
innerorts .....	12	11	1	-	15	-	5	10
außerorts ohne Autobahn .....	14	14	-	-	15	-	4	11
auf Autobahnen .....	1	-	1	-	-	-	-	-
<b>Reg.-Bez. Unterfranken .....</b>	<b>400</b>	<b>330</b>	<b>59</b>	<b>11</b>	<b>410</b>	<b>2</b>	<b>94</b>	<b>314</b>
<b>innerorts .....</b>	<b>209</b>	<b>175</b>	<b>26</b>	<b>8</b>	<b>201</b>	<b>-</b>	<b>31</b>	<b>170</b>
<b>außerorts ohne Autobahn .....</b>	<b>156</b>	<b>140</b>	<b>13</b>	<b>3</b>	<b>182</b>	<b>2</b>	<b>55</b>	<b>125</b>
<b>auf Autobahnen .....</b>	<b>35</b>	<b>15</b>	<b>20</b>	<b>-</b>	<b>27</b>	<b>-</b>	<b>8</b>	<b>19</b>
Augsburg, Stadt .....	114	101	11	2	117	-	11	106
innerorts .....	111	98	11	2	109	-	10	99
außerorts ohne Autobahn .....	2	2	-	-	7	-	-	7
auf Autobahnen .....	1	1	-	-	1	-	1	-
Kaufbeuren, Stadt .....	13	13	-	-	17	-	3	14
innerorts .....	12	12	-	-	15	-	3	12
außerorts ohne Autobahn .....	1	1	-	-	2	-	-	2
auf Autobahnen .....	-	-	-	-	-	-	-	-

<sup>1)</sup> Schwerwiegender Unfall mit Sachschaden (im engeren Sinne).

Noch: 3. Straßenverkehrsunfälle und Verunglückte in Bayern im Mai 2020 nach Kreisen

Gebiet Ortslage	Straßenverkehrsunfälle				Verunglückte			
	insgesamt	mit Personen- schaden	mit schwer- wiegendem Sachschaden <sup>1)</sup>	sonstige Unfälle unter dem Einfluss berau- schender Mittel	insgesamt	Getötete	Schwer- verletzte	Leicht- verletzte
Kempton (Allgäu), Stadt .....	22	22	-	-	23	-	4	19
innerorts .....	21	21	-	-	22	-	4	18
außerorts ohne Autobahn .....	1	1	-	-	1	-	-	1
auf Autobahnen .....	-	-	-	-	-	-	-	-
Memmingen, Stadt .....	19	16	2	1	19	-	2	17
innerorts .....	18	15	2	1	18	-	1	17
außerorts ohne Autobahn .....	1	1	-	-	1	-	1	-
auf Autobahnen .....	-	-	-	-	-	-	-	-
Aichach-Friedberg .....	42	38	2	2	44	-	11	33
innerorts .....	23	21	-	2	23	-	6	17
außerorts ohne Autobahn .....	16	15	1	-	19	-	4	15
auf Autobahnen .....	3	2	1	-	2	-	1	1
Augsburg .....	86	80	4	2	97	1	15	81
innerorts .....	53	49	3	1	56	1	7	48
außerorts ohne Autobahn .....	27	25	1	1	33	-	6	27
auf Autobahnen .....	6	6	-	-	8	-	2	6
Dillingen a.d.Donau .....	37	30	6	1	34	-	6	28
innerorts .....	20	17	3	-	19	-	2	17
außerorts ohne Autobahn .....	17	13	3	1	15	-	4	11
auf Autobahnen .....	-	-	-	-	-	-	-	-
Günzburg .....	44	37	6	1	49	-	8	41
innerorts .....	32	28	3	1	36	-	6	30
außerorts ohne Autobahn .....	6	5	1	-	7	-	1	6
auf Autobahnen .....	6	4	2	-	6	-	1	5
Neu-Ulm .....	76	66	10	-	75	-	10	65
innerorts .....	47	44	3	-	50	-	9	41
außerorts ohne Autobahn .....	23	20	3	-	23	-	1	22
auf Autobahnen .....	6	2	4	-	2	-	-	2
Lindau (Bodensee) .....	33	29	4	-	34	-	10	24
innerorts .....	20	18	2	-	19	-	2	17
außerorts ohne Autobahn .....	12	10	2	-	11	-	4	7
auf Autobahnen .....	1	1	-	-	4	-	4	-
Ostallgäu .....	62	51	9	2	59	1	20	38
innerorts .....	30	23	6	1	23	-	4	19
außerorts ohne Autobahn .....	32	28	3	1	36	1	16	19
auf Autobahnen .....	-	-	-	-	-	-	-	-
Unterallgäu .....	46	40	3	3	46	1	13	32
innerorts .....	26	24	1	1	26	-	4	22
außerorts ohne Autobahn .....	17	14	1	2	16	1	9	6
auf Autobahnen .....	3	2	1	-	4	-	-	4
Donau-Ries .....	42	38	4	-	42	-	18	24
innerorts .....	17	14	3	-	14	-	4	10
außerorts ohne Autobahn .....	25	24	1	-	28	-	14	14
auf Autobahnen .....	-	-	-	-	-	-	-	-
Oberallgäu .....	66	60	5	1	69	-	9	60
innerorts .....	40	38	2	-	43	-	4	39
außerorts ohne Autobahn .....	23	19	3	1	22	-	4	18
auf Autobahnen .....	3	3	-	-	4	-	1	3
<b>Reg.-Bez. Schwaben .....</b>	<b>702</b>	<b>621</b>	<b>66</b>	<b>15</b>	<b>725</b>	<b>3</b>	<b>140</b>	<b>582</b>
innerorts .....	470	422	39	9	473	1	66	406
außerorts ohne Autobahn .....	203	178	19	6	221	2	64	155
auf Autobahnen .....	29	21	8	-	31	-	10	21
<b>Bayern .....</b>	<b>4 301</b>	<b>3 752</b>	<b>421</b>	<b>128</b>	<b>4 477</b>	<b>36</b>	<b>844</b>	<b>3 597</b>
innerorts .....	2 765	2 470	204	91	2 816	11	399	2 406
außerorts ohne Autobahn .....	1 282	1 123	131	28	1 422	19	405	998
auf Autobahnen .....	254	159	86	9	239	6	40	193
<b>Kreisfreie Städte .....</b>	<b>1 280</b>	<b>1 146</b>	<b>91</b>	<b>43</b>	<b>1 323</b>	<b>7</b>	<b>147</b>	<b>1 169</b>
<b>Landkreise .....</b>	<b>3 021</b>	<b>2 606</b>	<b>330</b>	<b>85</b>	<b>3 154</b>	<b>29</b>	<b>697</b>	<b>2 428</b>

<sup>1)</sup> Schwerwiegender Unfall mit Sachschaden (im engeren Sinne).

#### 4. Straßenverkehrsunfälle und Verunglückte in Bayern nach Straßenarten

Straßenart — Ortslage	2020				2019				Zu- bzw. Abnahme (-)			
	Unfälle mit Personen- schaden	Verunglückte			Unfälle mit Personen- schaden	Verunglückte			Unfälle mit Personen- schaden	Getötete	Schwer- verletzte	Leicht- verletzte
		Getötete	Schwer- verletzte	Leicht- verletzte		Getötete	Schwer- verletzte	Leicht- verletzte				
Anzahl									%			
<b>Mai</b>												
Autobahnen .....	159	6	40	193	317	7	79	400	-49,8	X	-49,4	-51,8
Bundesstraßen .....	439	10	92	489	664	13	172	779	-33,9		-23,1	-46,5
innerorts .....	225	3	25	257	301	2	43	349	-25,2	X	-41,9	-26,4
außerorts .....	214	7	67	232	363	11	129	430	-41,0	X	-48,1	-46,0
Landesstraßen .....	742	4	210	720	918	17	226	1 006	-19,2	X	-7,1	-28,4
innerorts .....	315	-	58	319	427	3	77	454	-26,2	X	-24,7	-29,7
außerorts .....	427	4	152	401	491	14	149	552	-13,0	X	2,0	-27,4
Kreisstraßen .....	440	6	130	396	529	8	142	550	-16,8	X	-8,5	-28,0
innerorts .....	188	3	34	190	206	-	48	221	-8,7	X	-29,2	-14,0
außerorts .....	252	3	96	206	323	8	94	329	-22,0	X	2,1	-37,4
Andere Straßen .....	1 972	10	372	1 799	1 977	12	353	1 943	-0,3		-16,7	5,4
innerorts .....	1 742	5	282	1 640	1 821	9	304	1 807	-4,3	X	-7,2	-9,2
außerorts .....	230	5	90	159	156	3	49	136	47,4	X	83,7	16,9
<b>Insgesamt .....</b>	<b>3 752</b>	<b>36</b>	<b>844</b>	<b>3 597</b>	<b>4 405</b>	<b>57</b>	<b>972</b>	<b>4 678</b>	<b>-14,8</b>		<b>-36,8</b>	<b>-13,2</b>
<b>innerorts .....</b>	<b>2 470</b>	<b>11</b>	<b>399</b>	<b>2 406</b>	<b>2 755</b>	<b>14</b>	<b>472</b>	<b>2 831</b>	<b>-10,3</b>		<b>-21,4</b>	<b>-15,5</b>
<b>außerorts .....</b>	<b>1 282</b>	<b>25</b>	<b>445</b>	<b>1 191</b>	<b>1 650</b>	<b>43</b>	<b>500</b>	<b>1 847</b>	<b>-22,3</b>		<b>-41,9</b>	<b>-11,0</b>
<b>Januar - Mai</b>												
Autobahnen .....	998	18	202	1 304	1 509	24	358	2 118	-33,9		-25,0	-43,6
Bundesstraßen .....	2 198	35	476	2 621	2 964	46	667	3 662	-25,8		-23,9	-28,6
innerorts .....	1 036	7	135	1 189	1 284	8	155	1 513	-19,3	X	-12,9	-21,4
außerorts .....	1 162	28	341	1 432	1 680	38	512	2 149	-30,8		-26,3	-33,4
Landesstraßen .....	2 985	30	735	3 226	3 832	50	950	4 373	-22,1		-40,0	-22,6
innerorts .....	1 363	5	219	1 464	1 681	8	280	1 876	-18,9	X	-21,8	-22,0
außerorts .....	1 622	25	516	1 762	2 151	42	670	2 497	-24,6		-40,5	-23,0
Kreisstraßen .....	1 731	33	493	1 686	2 094	26	529	2 230	-17,3		26,9	-6,8
innerorts .....	678	5	133	682	820	1	163	869	-17,3	X	-18,4	-21,5
außerorts .....	1 053	28	360	1 004	1 274	25	366	1 361	-17,3		12,0	-1,6
Andere Straßen .....	7 319	42	1 384	6 879	7 837	34	1 329	7 881	-6,6		23,5	4,1
innerorts .....	6 572	26	1 135	6 301	7 233	27	1 145	7 328	-9,1		-3,7	-0,9
außerorts .....	747	16	249	578	604	7	184	553	23,7	X	35,3	4,5
<b>Insgesamt .....</b>	<b>15 231</b>	<b>158</b>	<b>3 290</b>	<b>15 716</b>	<b>18 236</b>	<b>180</b>	<b>3 833</b>	<b>20 264</b>	<b>-16,5</b>		<b>-12,2</b>	<b>-14,2</b>
<b>innerorts .....</b>	<b>9 649</b>	<b>43</b>	<b>1 622</b>	<b>9 636</b>	<b>11 018</b>	<b>44</b>	<b>1 743</b>	<b>11 586</b>	<b>-12,4</b>		<b>-2,3</b>	<b>-6,9</b>
<b>außerorts .....</b>	<b>5 582</b>	<b>115</b>	<b>1 668</b>	<b>6 080</b>	<b>7 218</b>	<b>136</b>	<b>2 090</b>	<b>8 678</b>	<b>-22,7</b>		<b>-15,4</b>	<b>-20,2</b>

### 5. Verunglückte im Straßenverkehr in Bayern nach

Art der Verkehrsbeteiligung  Ortslage	Getötete						Schwerverletzte					
	Mai		Zu- bzw. Abnah- me (-)	Januar - Mai		Zu- bzw. Abnah- me (-)	Mai		Zu- bzw. Abnah- me (-)	Januar - Mai		Zu- bzw. Abnah- me (-)
	2020	2019		2020	2019		2020	2019		2020	2019	
	Anzahl		%	Anzahl		%	Anzahl		%	Anzahl		%
<b>Fahrer und Mitfahrer von</b>												
<b>Krafträdern mit Versicherungs-</b>												
<b>kennzeichen .....</b>	1	2	X	5	5	-	17	34	-50,0	73	109	-33,0
<b>innerorts .....</b>	-	1	X	1	1	-	13	23	-43,5	52	76	-31,6
<b>außerorts .....</b>	1	1	-	4	4	-	4	11	X	21	33	-36,4
davon												
Mofas, Kleinkrafträdern .....	1	1	-	5	4	X	17	33	-48,5	69	106	-34,9
innerorts .....	-	-	-	1	-	X	13	22	-40,9	49	73	-32,9
außerorts .....	1	1	-	4	4	-	4	11	X	20	33	-39,4
S-Pedelecs .....	-	1	X	-	1	X	-	1	X	1	2	X
innerorts .....	-	1	X	-	1	X	-	1	X	1	2	X
außerorts .....	-	-	-	-	-	-	-	-	-	-	-	-
drei- und leichten vierrädrigen Kfz .....	-	-	-	-	-	-	-	-	-	3	1	X
innerorts .....	-	-	-	-	-	-	-	-	-	2	1	X
außerorts .....	-	-	-	-	-	-	-	-	-	1	-	X
<b>Krafträdern mit amtlichem</b>												
<b>Kennzeichen .....</b>	10	10	-	25	26	-3,8	199	206	-3,4	426	549	-22,4
<b>innerorts .....</b>	1	1	-	3	4	X	46	70	-34,3	138	193	-28,5
<b>außerorts .....</b>	9	9	-	22	22	-	153	136	12,5	288	356	-19,1
davon												
zweirädrigen Kraft- fahrzeugen .....	10	10	-	25	25	-	197	204	-3,4	416	539	-22,8
innerorts .....	1	1	-	3	4	X	45	69	-34,8	132	186	-29,0
außerorts .....	9	9	-	22	21	4,8	152	135	12,6	284	353	-19,5
drei- und schweren vierrädrigen Kfz .....	-	-	-	-	1	X	2	2	-	10	10	-
innerorts .....	-	-	-	-	-	-	1	1	-	6	7	X
außerorts .....	-	-	-	-	1	X	1	1	-	4	3	X
<b>Personenkraftwagen .....</b>	11	24	-54,2	79	90	-12,2	167	361	-53,7	1 206	1 739	-30,6
<b>innerorts .....</b>	2	2	-	8	8	-	33	95	-65,3	270	360	-25,0
<b>außerorts .....</b>	9	22	X	71	82	-13,4	134	266	-49,6	936	1 379	-32,1
darunter												
im Alter von 18 bis unter 25 Jahren .....	1	3	X	16	22	-27,3	31	78	-60,3	243	372	-34,7
innerorts .....	-	1	X	-	1	X	3	23	X	40	73	-45,2
außerorts .....	1	2	X	16	21	-23,8	28	55	-49,1	203	299	-32,1
<b>Wohnmobilen .....</b>	-	-	-	-	-	-	-	2	X	-	5	X
<b>innerorts .....</b>	-	-	-	-	-	-	-	-	-	-	-	-
<b>außerorts .....</b>	-	-	-	-	-	-	-	2	X	-	5	X
<b>Bussen .....</b>	-	1	X	1	1	-	2	2	-	13	13	-
<b>innerorts .....</b>	-	-	-	1	-	X	2	1	X	11	8	X
<b>außerorts .....</b>	-	1	X	-	1	X	-	1	X	2	5	X
<b>Güterkraftfahrzeugen .....</b>	1	1	-	5	6	X	8	15	X	58	85	-31,8
<b>innerorts .....</b>	-	-	-	-	1	X	1	1	-	6	8	X
<b>außerorts .....</b>	1	1	-	5	5	-	7	14	X	52	77	-32,5
dar. Liefer- und Lastkraftwagen mit zul. Gesamtgewicht bis einschl. 3 500 kg <sup>1)</sup> .....	-	-	-	3	1	X	5	4	X	31	35	-11,4
innerorts .....	-	-	-	-	-	-	1	-	X	4	3	X
außerorts .....	-	-	-	3	1	X	4	4	-	27	32	-15,6
Liefer- und Lastkraftwagen mit zul. Gesamtgewicht über 3 500 kg <sup>1)</sup> .....	1	-	X	1	3	X	1	2	X	14	20	-30,0
innerorts .....	-	-	-	-	1	X	-	1	X	2	3	X
außerorts .....	1	-	X	1	2	X	1	1	-	12	17	-29,4
Sattelzugmaschinen .....	-	1	X	1	2	X	2	7	X	12	23	-47,8
innerorts .....	-	-	-	-	-	-	-	-	-	-	-	-
außerorts .....	-	1	X	1	2	X	2	7	X	12	23	-47,8
<b>Landwirtschaftlichen</b>												
<b>Zugmaschinen .....</b>	1	-	X	3	1	X	9	4	X	20	14	42,9
<b>innerorts .....</b>	-	-	-	2	-	X	4	2	X	6	4	X
<b>außerorts .....</b>	1	-	X	1	1	-	5	2	X	14	10	40,0
<b>übrigen Kraftfahrzeugen .....</b>	-	-	-	1	1	-	7	3	X	22	10	X
<b>innerorts .....</b>	-	-	-	1	-	X	5	2	X	18	4	X
<b>außerorts .....</b>	-	-	-	-	1	X	2	1	X	4	6	X
<b>Kraftfahrzeugen zusammen .....</b>	24	38	-36,8	119	130	-8,5	409	627	-34,8	1 818	2 524	-28,0
<b>innerorts .....</b>	3	4	X	16	14	14,3	104	194	-46,4	501	653	-23,3
<b>außerorts .....</b>	21	34	-38,2	103	116	-11,2	305	433	-29,6	1 317	1 871	-29,6

<sup>1)</sup> Ohne Lastkraftwagen mit Tankauflage.



Art der Verkehrsbeteiligung und Ortslage

Leichtverletzte						Verunglückte insgesamt						Art der Verkehrsbeteiligung Ortslage
Mai		Zu- bzw. Abnahme (-)	Januar - Mai		Zu- bzw. Abnahme (-)	Mai		Zu- bzw. Abnahme (-)	Januar - Mai		Zu- bzw. Abnahme (-)	
2020	2019		2020	2019		2020	2019		2020	2019		
Anzahl	%	Anzahl	%	Anzahl	%	Anzahl	%	Anzahl	%			
<b>Fahrer und Mitfahrer von</b>												
<b>Krafträdern mit Versicherungs-</b>												
116	163	-28,8	403	516	-21,9	134	199	-32,7	481	630	-23,7	..... Kennzeichen
101	136	-25,7	328	442	-25,8	114	160	-28,8	381	519	-26,6	..... innerorts
15	27	-44,4	75	74	1,4	20	39	-48,7	100	111	-9,9	..... außerorts
davon												
108	159	-32,1	382	501	-23,8	126	193	-34,7	456	611	-25,4	..... Mofas, Kleinkrafträdern
94	134	-29,9	315	432	-27,1	107	156	-31,4	365	505	-27,7	..... innerorts
14	25	-44,0	67	69	-2,9	19	37	-48,6	91	106	-14,2	..... außerorts
3	1	X	10	6	X	3	3	-	11	9	X	..... S-Pedelecs
3	1	X	7	5	X	3	3	-	8	8	-	..... innerorts
-	-	-	3	1	X	-	-	-	3	1	X	..... außerorts
drei- und leichten												
5	3	X	11	9	X	5	3	X	14	10	40,0	..... vierrädigen Kfz.
4	1	X	6	5	X	4	1	X	8	6	X	..... innerorts
1	2	X	5	4	X	1	2	X	6	4	X	..... außerorts
<b>Krafträdern mit amtlichem</b>												
360	343	5,0	798	993	-19,6	569	559	1,8	1 249	1 568	-20,3	..... Kennzeichen
189	193	-2,1	448	581	-22,9	236	264	-10,6	589	778	-24,3	..... innerorts
171	150	14,0	350	412	-15,0	333	295	12,9	660	790	-16,5	..... außerorts
davon												
350	337	3,9	780	978	-20,2	557	551	1,1	1 221	1 542	-20,8	..... zweirädigen Kraft-
180	188	-4,3	436	569	-23,4	226	258	-12,4	571	759	-24,8	..... fahrzeugen
170	149	14,1	344	409	-15,9	331	293	13,0	650	783	-17,0	..... innerorts
drei- und schweren												
10	6	X	18	15	20,0	12	8	X	28	26	7,7	..... vierrädigen Kfz.
9	5	X	12	12	-	10	6	X	18	19	-5,3	..... innerorts
1	1	-	6	3	X	2	2	-	10	7	X	..... außerorts
1 437	2 622	-45,2	8 791	12 973	-32,2	1 615	3 007	-46,3	10 076	14 802	-31,9	..... Personenkraftwagen
734	1 199	-38,8	4 056	5 638	-28,1	769	1 296	-40,7	4 334	6 006	-27,8	..... innerorts
703	1 423	-50,6	4 735	7 335	-35,4	846	1 711	-50,6	5 742	8 796	-34,7	..... außerorts
darunter												
305	551	-44,6	1 857	2 806	-33,8	337	632	-46,7	2 116	3 200	-33,9	im Alter von 18 bis unter
143	233	-38,6	783	1 101	-28,9	146	257	-43,2	823	1 175	-30,0	..... 25 Jahren
162	318	-49,1	1 074	1 705	-37,0	191	375	-49,1	1 293	2 025	-36,1	..... innerorts
5	6	X	8	11	X	5	8	X	8	16	X	..... Wohnmobilen
2	1	X	3	1	X	2	1	X	3	1	X	..... innerorts
3	5	X	5	10	X	3	7	X	5	15	X	..... außerorts
10	59	-83,1	146	300	-51,3	12	62	-80,6	160	314	-49,0	..... Bussen
7	42	X	109	254	-57,1	9	43	X	121	262	-53,8	..... innerorts
3	17	X	37	46	-19,6	3	19	X	39	52	-25,0	..... außerorts
52	99	-47,5	287	432	-33,6	61	115	-47,0	350	523	-33,1	..... Güterkraftfahrzeugen
18	29	-37,9	91	117	-22,2	19	30	-36,7	97	126	-23,0	..... innerorts
34	70	-51,4	196	315	-37,8	42	85	-50,6	253	397	-36,3	..... außerorts
dar. Liefer- und Lastkraftwagen												
30	48	-37,5	159	216	-26,4	35	52	-32,7	193	252	-23,4	mit zul. Gesamtgewicht. bis
10	21	-52,4	62	74	-16,2	11	21	-47,6	66	77	-14,3	..... einschl. 3 500 kg <sup>1)</sup>
20	27	-25,9	97	142	-31,7	24	31	-22,6	127	175	-27,4	..... innerorts
Liefer- und Lastkraftwagen												
15	22	-31,8	62	119	-47,9	17	24	-29,2	77	142	-45,8	mit zul. Gesamtgewicht. bis
8	4	X	20	28	-28,6	8	5	X	22	32	-31,3	..... über 3 500 kg <sup>1)</sup>
7	18	X	42	91	-53,8	9	19	X	55	110	-50,0	..... innerorts
6	23	X	54	82	-34,1	8	31	X	67	107	-37,4	..... außerorts
-	2	X	4	7	X	-	2	X	4	7	X	..... Sattelzugmaschinen
6	21	X	50	75	-33,3	8	29	X	63	100	-37,0	..... innerorts
Landwirtschaftlichen												
8	5	X	36	38	-5,3	18	9	X	59	53	11,3	..... Zugmaschinen
2	5	X	8	14	X	6	7	X	16	18	-11,1	..... innerorts
6	-	X	28	24	16,7	12	2	X	43	35	22,9	..... außerorts
22	11	X	88	46	91,3	29	14	X	111	57	94,7	..... übrigen Kraftfahrzeugen
16	8	X	71	34	X	21	10	X	90	38	X	..... innerorts
6	3	X	17	12	41,7	8	4	X	21	19	10,5	..... außerorts
2 010	3 308	-39,2	10 557	15 309	-31,0	2 443	3 973	-38,5	12 494	17 963	-30,4	..... Kraftfahrzeugen zusammen
1 069	1 613	-33,7	5 114	7 081	-27,8	1 176	1 811	-35,1	5 631	7 748	-27,3	..... innerorts
941	1 695	-44,5	5 443	8 228	-33,8	1 267	2 162	-41,4	6 863	10 215	-32,8	..... außerorts

Noch: 5. Verunglückte im Straßenverkehr in Bayern nach

Art der Verkehrsbeteiligung Ortslage	Getötete						Schwerverletzte					
	Mai		Zu- bzw. Abnahme (-)	Januar - Mai		Zu- bzw. Abnahme (-)	Mai		Zu- bzw. Abnahme (-)	Januar - Mai		Zu- bzw. Abnahme (-)
	2020	2019		2020	2019		2020	2019		2020	2019	
	Anzahl		%	Anzahl		%	Anzahl		%	Anzahl		%
<b>Fahrer und Mitfahrer von</b>												
<b>Fahrrädern .....</b>	<b>9</b>	<b>13</b>	<b>X</b>	<b>18</b>	<b>27</b>	<b>-33,3</b>	<b>401</b>	<b>269</b>	<b>49,1</b>	<b>1 204</b>	<b>897</b>	<b>34,2</b>
<b>innerorts .....</b>	<b>5</b>	<b>7</b>	<b>X</b>	<b>11</b>	<b>18</b>	<b>-38,9</b>	<b>266</b>	<b>208</b>	<b>27,9</b>	<b>878</b>	<b>710</b>	<b>23,7</b>
<b>außerorts .....</b>	<b>4</b>	<b>6</b>	<b>X</b>	<b>7</b>	<b>9</b>	<b>X</b>	<b>135</b>	<b>61</b>	<b>X</b>	<b>326</b>	<b>187</b>	<b>74,3</b>
und zwar												
<b>Pedelecs .....</b>	<b>4</b>	<b>1</b>	<b>X</b>	<b>7</b>	<b>3</b>	<b>X</b>	<b>93</b>	<b>45</b>	<b>X</b>	<b>252</b>	<b>137</b>	<b>83,9</b>
<b>innerorts .....</b>	<b>2</b>	<b>-</b>	<b>X</b>	<b>4</b>	<b>2</b>	<b>X</b>	<b>52</b>	<b>33</b>	<b>57,6</b>	<b>160</b>	<b>103</b>	<b>55,3</b>
<b>außerorts .....</b>	<b>2</b>	<b>1</b>	<b>X</b>	<b>3</b>	<b>1</b>	<b>X</b>	<b>41</b>	<b>12</b>	<b>X</b>	<b>92</b>	<b>34</b>	<b>X</b>
<b>unter 15 Jahren .....</b>	<b>-</b>	<b>1</b>	<b>X</b>	<b>1</b>	<b>1</b>	<b>-</b>	<b>32</b>	<b>20</b>	<b>60,0</b>	<b>77</b>	<b>65</b>	<b>18,5</b>
<b>innerorts .....</b>	<b>-</b>	<b>1</b>	<b>X</b>	<b>1</b>	<b>1</b>	<b>-</b>	<b>21</b>	<b>18</b>	<b>16,7</b>	<b>52</b>	<b>56</b>	<b>-7,1</b>
<b>außerorts .....</b>	<b>-</b>	<b>-</b>	<b>-</b>	<b>-</b>	<b>-</b>	<b>-</b>	<b>11</b>	<b>2</b>	<b>X</b>	<b>25</b>	<b>9</b>	<b>X</b>
<b>anderen Fahrzeugen .....</b>	<b>1</b>	<b>1</b>	<b>-</b>	<b>1</b>	<b>2</b>	<b>X</b>	<b>-</b>	<b>2</b>	<b>X</b>	<b>5</b>	<b>15</b>	<b>X</b>
<b>innerorts .....</b>	<b>1</b>	<b>-</b>	<b>X</b>	<b>1</b>	<b>-</b>	<b>X</b>	<b>-</b>	<b>2</b>	<b>X</b>	<b>5</b>	<b>12</b>	<b>X</b>
<b>außerorts .....</b>	<b>-</b>	<b>1</b>	<b>X</b>	<b>-</b>	<b>2</b>	<b>X</b>	<b>-</b>	<b>-</b>	<b>-</b>	<b>-</b>	<b>3</b>	<b>X</b>
<b>Fußgänger .....</b>	<b>2</b>	<b>5</b>	<b>X</b>	<b>20</b>	<b>21</b>	<b>-4,8</b>	<b>33</b>	<b>73</b>	<b>-54,8</b>	<b>260</b>	<b>391</b>	<b>-33,5</b>
<b>innerorts .....</b>	<b>2</b>	<b>3</b>	<b>X</b>	<b>15</b>	<b>12</b>	<b>25,0</b>	<b>28</b>	<b>68</b>	<b>-58,8</b>	<b>235</b>	<b>366</b>	<b>-35,8</b>
<b>außerorts .....</b>	<b>-</b>	<b>2</b>	<b>X</b>	<b>5</b>	<b>9</b>	<b>X</b>	<b>5</b>	<b>5</b>	<b>-</b>	<b>25</b>	<b>25</b>	<b>-</b>
und zwar												
<b>Fußgänger mit Sport- oder Spielgeräten .....</b>	<b>-</b>	<b>-</b>	<b>-</b>	<b>-</b>	<b>-</b>	<b>-</b>	<b>2</b>	<b>-</b>	<b>X</b>	<b>6</b>	<b>9</b>	<b>X</b>
<b>innerorts .....</b>	<b>-</b>	<b>-</b>	<b>-</b>	<b>-</b>	<b>-</b>	<b>-</b>	<b>2</b>	<b>-</b>	<b>X</b>	<b>6</b>	<b>8</b>	<b>X</b>
<b>außerorts .....</b>	<b>-</b>	<b>-</b>	<b>-</b>	<b>-</b>	<b>-</b>	<b>-</b>	<b>-</b>	<b>-</b>	<b>-</b>	<b>-</b>	<b>1</b>	<b>X</b>
<b>unter 15 Jahren .....</b>	<b>-</b>	<b>-</b>	<b>-</b>	<b>-</b>	<b>1</b>	<b>X</b>	<b>3</b>	<b>12</b>	<b>X</b>	<b>30</b>	<b>74</b>	<b>-59,5</b>
<b>innerorts .....</b>	<b>-</b>	<b>-</b>	<b>-</b>	<b>-</b>	<b>-</b>	<b>-</b>	<b>3</b>	<b>12</b>	<b>X</b>	<b>29</b>	<b>74</b>	<b>-60,8</b>
<b>außerorts .....</b>	<b>-</b>	<b>-</b>	<b>-</b>	<b>-</b>	<b>1</b>	<b>X</b>	<b>-</b>	<b>-</b>	<b>-</b>	<b>1</b>	<b>-</b>	<b>X</b>
<b>65 Jahre und mehr .....</b>	<b>2</b>	<b>4</b>	<b>X</b>	<b>15</b>	<b>13</b>	<b>15,4</b>	<b>21</b>	<b>33</b>	<b>-36,4</b>	<b>113</b>	<b>155</b>	<b>-27,1</b>
<b>innerorts .....</b>	<b>2</b>	<b>3</b>	<b>X</b>	<b>13</b>	<b>9</b>	<b>X</b>	<b>17</b>	<b>31</b>	<b>-45,2</b>	<b>103</b>	<b>148</b>	<b>-30,4</b>
<b>außerorts .....</b>	<b>-</b>	<b>1</b>	<b>X</b>	<b>2</b>	<b>4</b>	<b>X</b>	<b>4</b>	<b>2</b>	<b>X</b>	<b>10</b>	<b>7</b>	<b>X</b>
<b>Andere Personen .....</b>	<b>-</b>	<b>-</b>	<b>-</b>	<b>-</b>	<b>-</b>	<b>-</b>	<b>1</b>	<b>1</b>	<b>-</b>	<b>3</b>	<b>6</b>	<b>X</b>
<b>innerorts .....</b>	<b>-</b>	<b>-</b>	<b>-</b>	<b>-</b>	<b>-</b>	<b>-</b>	<b>1</b>	<b>-</b>	<b>X</b>	<b>3</b>	<b>2</b>	<b>X</b>
<b>außerorts .....</b>	<b>-</b>	<b>-</b>	<b>-</b>	<b>-</b>	<b>-</b>	<b>-</b>	<b>-</b>	<b>1</b>	<b>X</b>	<b>-</b>	<b>4</b>	<b>X</b>
<b>Insgesamt .....</b>	<b>36</b>	<b>57</b>	<b>-36,8</b>	<b>158</b>	<b>180</b>	<b>-12,2</b>	<b>844</b>	<b>972</b>	<b>-13,2</b>	<b>3 290</b>	<b>3 833</b>	<b>-14,2</b>
<b>innerorts .....</b>	<b>11</b>	<b>14</b>	<b>-21,4</b>	<b>43</b>	<b>44</b>	<b>-2,3</b>	<b>399</b>	<b>472</b>	<b>-15,5</b>	<b>1 622</b>	<b>1 743</b>	<b>-6,9</b>
<b>außerorts .....</b>	<b>25</b>	<b>43</b>	<b>-41,9</b>	<b>115</b>	<b>136</b>	<b>-15,4</b>	<b>445</b>	<b>500</b>	<b>-11,0</b>	<b>1 668</b>	<b>2 090</b>	<b>-20,2</b>
darunter:												
<b>unter 15 Jahren .....</b>	<b>-</b>	<b>2</b>	<b>X</b>	<b>4</b>	<b>3</b>	<b>X</b>	<b>47</b>	<b>43</b>	<b>9,3</b>	<b>146</b>	<b>185</b>	<b>-21,1</b>
<b>innerorts .....</b>	<b>-</b>	<b>1</b>	<b>X</b>	<b>1</b>	<b>1</b>	<b>-</b>	<b>29</b>	<b>36</b>	<b>-19,4</b>	<b>92</b>	<b>147</b>	<b>-37,4</b>
<b>außerorts .....</b>	<b>-</b>	<b>1</b>	<b>X</b>	<b>3</b>	<b>2</b>	<b>X</b>	<b>18</b>	<b>7</b>	<b>X</b>	<b>54</b>	<b>38</b>	<b>42,1</b>
<b>65 Jahre und mehr .....</b>	<b>8</b>	<b>23</b>	<b>X</b>	<b>49</b>	<b>63</b>	<b>-22,2</b>	<b>180</b>	<b>195</b>	<b>-7,7</b>	<b>764</b>	<b>825</b>	<b>-7,4</b>
<b>innerorts .....</b>	<b>6</b>	<b>6</b>	<b>-</b>	<b>27</b>	<b>21</b>	<b>28,6</b>	<b>118</b>	<b>129</b>	<b>-8,5</b>	<b>497</b>	<b>521</b>	<b>-4,6</b>
<b>außerorts .....</b>	<b>2</b>	<b>17</b>	<b>X</b>	<b>22</b>	<b>42</b>	<b>-47,6</b>	<b>62</b>	<b>66</b>	<b>-6,1</b>	<b>267</b>	<b>304</b>	<b>-12,2</b>

# Art der Verkehrsbeteiligung und Ortslage

Leichtverletzte						Verunglückte insgesamt						Art der Verkehrsbeteiligung Ortslage
Mai		Zu- bzw. Abnahme (-)	Januar - Mai		Zu- bzw. Abnahme (-)	Mai		Zu- bzw. Abnahme (-)	Januar - Mai		Zu- bzw. Abnahme (-)	
2020	2019		2020	2019		2020	2019		2020	2019		
Anzahl		%	Anzahl		%	Anzahl		%	Anzahl		%	
<b>Fahrer und Mitfahrer von</b>												
1 428	1 089	31,1	4 180	3 643	14,7	1 838	1 371	34,1	5 402	4 567	18,3	..... Fahrrädern
1 193	952	25,3	3 606	3 256	10,7	1 464	1 167	25,4	4 495	3 984	12,8	..... innerorts
235	137	71,5	574	387	48,3	374	204	83,3	907	583	55,6	..... außerorts
und zwar												
211	97	X	513	318	61,3	308	143	X	772	458	68,6	..... Pedelecs
153	78	96,2	400	266	50,4	207	111	86,5	564	371	52,0	..... innerorts
58	19	X	113	52	X	101	32	X	208	87	X	..... außerorts
142	149	-4,7	380	401	-5,2	174	170	2,4	458	467	-1,9	..... unter 15 Jahren
127	145	-12,4	332	382	-13,1	148	164	-9,8	385	439	-12,3	..... innerorts
15	4	X	48	19	X	26	6	X	73	28	X	..... außerorts
8	33	X	44	65	-32,3	9	36	X	50	82	-39,0	..... anderen Fahrzeugen
5	32	X	36	61	-41,0	6	34	X	42	73	-42,5	..... innerorts
3	1	X	8	4	X	3	2	X	8	9	X	..... außerorts
147	237	-38,0	905	1 213	-25,4	182	315	-42,2	1 185	1 625	-27,1	..... Fußgänger
136	223	-39,0	858	1 154	-25,6	166	294	-43,5	1 108	1 532	-27,7	..... innerorts
11	14	-21,4	47	59	-20,3	16	21	-23,8	77	93	-17,2	..... außerorts
und zwar												
9	15	X	40	48	-16,7	11	15	-26,7	46	57	-19,3	..... Fußgänger mit Sport-
9	15	X	40	48	-16,7	11	15	-26,7	46	56	-17,9	..... oder Spielgeräten
-	-	-	-	-	-	-	-	-	-	1	X	..... innerorts
21	58	-63,8	145	245	-40,8	24	70	-65,7	175	320	-45,3	..... außerorts
20	54	-63,0	142	238	-40,3	23	66	-65,2	171	312	-45,2	..... unter 15 Jahren
1	4	X	3	7	X	1	4	X	4	8	X	..... innerorts
37	48	-22,9	209	225	-7,1	60	85	-29,4	337	393	-14,2	..... außerorts
34	47	-27,7	201	219	-8,2	53	81	-34,6	317	376	-15,7	..... 65 Jahre und mehr
3	1	X	8	6	X	7	4	X	20	17	17,6	..... innerorts
4	11	X	30	34	-11,8	5	12	X	33	40	-17,5	..... außerorts
3	11	X	22	34	-35,3	4	11	X	25	36	-30,6	..... Andere Personen
1	-	X	8	-	X	1	1	-	8	4	X	..... innerorts
3 597	4 678	-23,1	15 716	20 264	-22,4	4 477	5 707	-21,6	19 164	24 277	-21,1	..... außerorts
2 406	2 831	-15,0	9 636	11 586	-16,8	2 816	3 317	-15,1	11 301	13 373	-15,5	..... Insgesamt
1 191	1 847	-35,5	6 080	8 678	-29,9	1 661	2 390	-30,5	7 863	10 904	-27,9	..... innerorts
darunter												
214	320	-33,1	877	1 260	-30,4	261	365	-28,5	1 027	1 448	-29,1	..... außerorts
178	252	-29,4	645	911	-29,2	207	289	-28,4	738	1 059	-30,3	..... unter 15 Jahren
36	68	-47,1	232	349	-33,5	54	76	-28,9	289	389	-25,7	..... innerorts
520	559	-7,0	1 977	2 273	-13,0	708	777	-8,9	2 790	3 161	-11,7	..... außerorts
382	377	1,3	1 448	1 520	-4,7	506	512	-1,2	1 972	2 062	-4,4	..... 65 Jahre und mehr
138	182	-24,2	529	753	-29,7	202	265	-23,8	818	1 099	-25,6	..... innerorts
..... außerorts												

## 6. An Straßenverkehrsunfällen beteiligte Fahrzeugführer und Fußgänger in Bayern

Art der Verkehrsbeteiligung  Ortslage	Unfälle mit														
	Personen-	schwerw.	Personen-	schwerw.	Per-	schwerw.	Personen-	schwerw.	Personen-	schwerw.	Per-	schwerw.			
	scha-	Sach-	scha-	Sach-	sonen-	Sach-	scha-	Sach-	scha-	Sach-	sonen-	Sach-			
	den-	schaden <sup>1)</sup>	den-	Schaden <sup>1)</sup>	schaden	Schaden	den-	Schaden <sup>1)</sup>	den-	Schaden <sup>1)</sup>	schaden	Schaden			
Mai		Mai		Zu- bzw.		Januar - Mai		Januar - Mai		Zu- bzw.					
2020		2019		Abnahme (-)		2020		2019		Abnahme (-)					
Anzahl				%				Anzahl				%			
<b>Fahrer von</b>															
<b>Krafträdern mit Ver-</b>															
<b>sicherungskennzeichen</b> .....	137	3	193	5	-29,0	X	492	12	616	13	-20,1	-7,7			
<b>innerorts</b> .....	116	2	155	4	-25,2	X	388	10	507	11	-23,5	-9,1			
<b>außerorts</b> .....	21	1	38	1	-44,7	-	104	2	109	2	-4,6	-			
davon															
Mofas, Kleinkrafträdern .....	126	3	186	5	-32,3	X	459	8	596	10	-23,0	X			
<b>innerorts</b> .....	106	2	150	4	-29,3	X	366	7	491	9	-25,5	X			
<b>außerorts</b> .....	20	1	36	1	-44,4	-	93	1	105	1	-11,4	-			
S-Pedelecs .....	4	-	3	-	X	-	13	-	9	-	X	-			
<b>innerorts</b> .....	4	-	3	-	X	-	10	-	8	-	X	-			
<b>außerorts</b> .....	-	-	-	-	-	-	3	-	1	-	X	-			
<b>drei- und leichten</b>															
<b>vierrädigen Kfz</b> .....	7	-	4	-	X	-	20	4	11	3	81,8	X			
<b>innerorts</b> .....	6	-	2	-	X	-	12	3	8	2	X	X			
<b>außerorts</b> .....	1	-	2	-	X	-	8	1	3	1	X	-			
<b>Krafträdern mit amtlichem</b>															
<b>Kennzeichen</b> .....	572	10	550	6	4,0	X	1 248	25	1 549	30	-19,4	-16,7			
<b>innerorts</b> .....	240	7	257	3	-6,6	X	589	14	773	18	-23,8	-22,2			
<b>außerorts</b> .....	332	3	293	3	13,3	-	659	11	776	12	-15,1	-8,3			
davon															
<b>zweirädigen Kraft-</b>															
<b>fahrzeugen</b> .....	562	8	541	6	3,9	X	1 222	23	1 522	29	-19,7	-20,7			
<b>innerorts</b> .....	232	5	250	3	-7,2	X	572	12	753	18	-24,0	-33,3			
<b>außerorts</b> .....	330	3	291	3	13,4	-	650	11	769	11	-15,5	-			
<b>drei- und schweren</b>															
<b>vierrädigen Kfz</b> .....	10	2	9	-	X	X	26	2	27	1	-3,7	X			
<b>innerorts</b> .....	8	2	7	-	X	X	17	2	20	-	-15,0	X			
<b>außerorts</b> .....	2	-	2	-	-	-	9	-	7	1	X	X			
<b>Personenkraftwagen</b> .....	3 053	647	4 953	1 146	-38,4	-43,5	16 420	4 119	22 836	6 040	-28,1	-31,8			
<b>innerorts</b> .....	1 924	350	2 855	609	-32,6	-42,5	9 404	2 211	12 475	3 082	-24,6	-28,3			
<b>außerorts</b> .....	1 129	297	2 098	537	-46,2	-44,7	7 016	1 908	10 361	2 958	-32,3	-35,5			
darunter															
<b>18 bis u. 25 Jahre</b> .....	476	128	849	226	-43,9	-43,4	2 778	768	4 150	1 184	-33,1	-35,1			
<b>innerorts</b> .....	267	63	415	118	-35,7	-46,6	1 383	397	1 958	576	-29,4	-31,1			
<b>außerorts</b> .....	209	65	434	108	-51,8	-39,8	1 395	371	2 192	608	-36,4	-39,0			
<b>Wohnmobilen</b> .....	9	-	15	3	X	X	23	3	37	8	-37,8	X			
<b>innerorts</b> .....	4	-	2	-	X	-	12	-	8	3	X	X			
<b>außerorts</b> .....	5	-	13	3	X	X	11	3	29	5	-62,1	X			
<b>Bussen</b> .....	26	2	71	14	-63,4	X	211	15	351	43	-39,9	-65,1			
<b>innerorts</b> .....	22	2	60	7	-63,3	X	179	12	290	26	-38,3	-53,8			
<b>außerorts</b> .....	4	-	11	7	X	X	32	3	61	17	-47,5	X			
<b>Güterkraftfahrzeugen</b> .....	238	67	437	101	-45,5	-33,7	1 274	407	1 850	571	-31,1	-28,7			
<b>innerorts</b> .....	97	23	168	36	-42,3	-36,1	454	115	655	176	-30,7	-34,7			
<b>außerorts</b> .....	141	44	269	65	-47,6	-32,3	820	292	1 195	395	-31,4	-26,1			
darunter															
<b>Liefer- und Lastkraftwagen</b>															
<b>mit zul. Gesamtgewicht bis</b>															
<b>inschl. 3 500 kg <sup>2)</sup></b> .....	85	24	143	31	-40,6	-22,6	433	122	630	175	-31,3	-30,3			
<b>innerorts</b> .....	42	10	81	17	-48,1	-41,2	220	54	298	72	-26,2	-25,0			
<b>außerorts</b> .....	43	14	62	14	-30,6	-	213	68	332	103	-35,8	-34,0			
<b>Liefer- und Lastkraftwagen</b>															
<b>mit zul. Gesamtgewicht</b>															
<b>über 3 500 kg <sup>2)</sup></b> .....	82	23	135	49	-39,3	-53,1	403	123	566	202	-28,8	-39,1			
<b>innerorts</b> .....	38	9	52	15	-26,9	X	153	35	219	70	-30,1	-50,0			
<b>außerorts</b> .....	44	14	83	34	-47,0	-58,8	250	88	347	132	-28,0	-33,3			
<b>Sattelzugmaschinen</b> .....	64	19	142	18	-54,9	5,6	388	155	590	171	-34,2	-9,4			
<b>innerorts</b> .....	15	3	28	1	-46,4	X	61	24	100	20	-39,0	20,0			
<b>außerorts</b> .....	49	16	114	17	-57,0	-5,9	327	131	490	151	-33,3	-13,2			
<b>Landwirtschaftlichen</b>															
<b>Zugmaschinen</b> .....	38	7	31	12	22,6	X	137	31	140	35	-2,1	-11,4			
<b>innerorts</b> .....	7	4	16	7	X	X	44	9	53	16	-17,0	X			
<b>außerorts</b> .....	31	3	15	5	X	X	93	22	87	19	6,9	15,8			
<b>übrigen Kraftfahrzeugen</b> .....	41	1	20	2	X	X	155	15	114	16	36,0	-6,3			
<b>innerorts</b> .....	34	1	14	1	X	-	124	7	70	11	77,1	X			
<b>außerorts</b> .....	7	-	6	1	X	X	31	8	44	5	-29,5	X			
<b>Kraftfahrzeugen zusammen</b> .....	4 114	737	6 270	1 289	-34,4	-42,8	19 960	4 627	27 493	6 756	-27,4	-31,5			
<b>innerorts</b> .....	2 444	389	3 527	667	-30,7	-41,7	11 194	2 378	14 831	3 343	-24,5	-28,9			
<b>außerorts</b> .....	1 670	348	2 743	622	-39,1	-44,1	8 766	2 249	12 662	3 413	-30,8	-34,1			
darunter flüchtig															
<b>innerorts</b> .....	151	30	231	78	-34,6	-61,5	736	281	957	381	-23,1	-26,2			
<b>innerorts</b> .....	102	12	157	36	-35,0	-66,7	492	138	651	172	-24,4	-19,8			
<b>außerorts</b> .....	49	18	74	42	-33,8	-57,1	244	143	306	209	-20,3	-31,6			

<sup>1)</sup> Schwerwiegender Unfall mit Sachschaden (im engeren Sinne). - <sup>2)</sup> Ohne Lastkraftwagen mit Tankauflage.

Noch: 6. An Straßenverkehrsunfällen beteiligte Fahrzeugführer und Fußgänger in Bayern

Art der Verkehrsbeteiligung Ortslage	Unfälle mit											
	Personen-	schwerw.	Personen-	schwerw.	Per-	schwerw.	Personen-	schwerw.	Personen-	schwerw.	Per-	schwerw.
	scha-	Sach-	scha-	Sach-	sonen-	Sach-	scha-	Sach-	scha-	Sach-	sonen-	Sach-
	den-	schaden <sup>1)</sup>	den-	schaden <sup>1)</sup>	schaden	schaden	den-	schaden <sup>1)</sup>	den-	schaden <sup>1)</sup>	schaden	schaden
Mai 2020		Mai 2019		Zu- bzw. Abnahme (-)		Januar - Mai 2020		Januar - Mai 2019		Zu- bzw. Abnahme (-)		
Anzahl				%		Anzahl				%		
<b>Fahrer von</b>												
<b>Fahrrädern</b> .....	1 994	3	1 489	1	33,9	X	5 825	9	4 910	3	18,6	X
<b>innerorts</b> .....	1 591	2	1 270	1	25,3	X	4 848	8	4 289	3	13,0	X
<b>außerorts</b> .....	403	1	219	-	84,0	X	977	1	621	-	57,3	X
<b>und zwar</b>												
<b>Pedelecs</b> .....	324	-	149	-	X	-	807	-	478	-	68,8	-
<b>innerorts</b> .....	218	-	116	-	87,9	-	593	-	386	-	53,6	-
<b>außerorts</b> .....	106	-	33	-	X	-	214	-	92	-	X	-
<b>unter 15 Jahren</b> .....	193	-	181	-	6,6	-	503	-	501	-	0,4	-
<b>innerorts</b> .....	163	-	174	-	-6,3	-	420	-	472	-	-11,0	-
<b>außerorts</b> .....	30	-	7	-	X	-	83	-	29	-	X	-
<b>anderen Fahrzeugen</b> .....	34	15	47	15	-27,7	-	147	62	199	86	-26,1	-27,9
<b>innerorts</b> .....	26	9	36	7	-27,8	X	108	36	155	45	-30,3	-20,0
<b>außerorts</b> .....	8	6	11	8	X	X	39	26	44	41	-11,4	-36,6
<b>Fußgänger</b> .....	218	1	351	1	-37,9	-	1 309	3	1 763	6	-25,8	X
<b>innerorts</b> .....	193	1	326	1	-40,8	-	1 211	2	1 656	5	-26,9	X
<b>außerorts</b> .....	25	-	25	-	-	-	98	1	107	1	-8,4	-
<b>und zwar</b>												
<b>Fußgänger mit Sport-</b>												
<b>oder Spielgeräten</b> .....	16	-	16	-	-	-	57	-	63	-	-9,5	-
<b>innerorts</b> .....	16	-	15	-	6,7	-	56	-	61	-	-8,2	-
<b>außerorts</b> .....	-	-	1	-	X	-	1	-	2	-	X	-
<b>unter 15 Jahren</b> .....	35	-	72	-	-51,4	-	194	1	333	-	-41,7	X
<b>innerorts</b> .....	34	-	67	-	-49,3	-	188	-	324	-	-42,0	-
<b>außerorts</b> .....	1	-	5	-	X	-	6	1	9	-	X	X
<b>65 Jahre und mehr</b> .....	61	-	88	-	-30,7	-	346	-	406	-	-14,8	-
<b>innerorts</b> .....	53	-	84	-	-36,9	-	324	-	386	-	-16,1	-
<b>außerorts</b> .....	8	-	4	-	X	-	22	-	20	-	10,0	-
<b>Andere Personen</b> .....	26	1	31	3	-16,1	X	102	5	110	10	-7,3	X
<b>innerorts</b> .....	20	-	26	3	-23,1	X	71	2	90	3	-21,1	X
<b>außerorts</b> .....	6	1	5	-	X	X	31	3	20	7	55,0	X
<b>Insgesamt</b> .....	6 386	757	8 188	1 309	-22,0	-42,2	27 343	4 706	34 475	6 861	-20,7	-31,4
<b>innerorts</b> .....	4 274	401	5 185	679	-17,6	-40,9	17 432	2 426	21 021	3 399	-17,1	-28,6
<b>außerorts</b> .....	2 112	356	3 003	630	-29,7	-43,5	9 911	2 280	13 454	3 462	-26,3	-34,1
<b>darunter:</b>												
<b>unter 15 Jahren</b> .....	234	1	258	-	-9,3	X	716	2	851	1	-15,9	X
<b>innerorts</b> .....	203	1	245	-	-17,1	X	626	1	812	-	-22,9	X
<b>außerorts</b> .....	31	-	13	-	X	-	90	1	39	1	X	-
<b>65 Jahre und mehr</b> .....	997	102	1 159	175	-14,0	-41,7	3 967	587	4 563	833	-13,1	-29,5
<b>innerorts</b> .....	731	63	798	118	-8,4	-46,6	2 897	360	3 184	487	-9,0	-26,1
<b>außerorts</b> .....	266	39	361	57	-26,3	-31,6	1 070	227	1 379	346	-22,4	-34,4

<sup>1)</sup> Schwerwiegender Unfall mit Sachschaden (im engeren Sinne).

## 7. Straßenverkehrsunfälle und Verunglückte in Bayern im Mai 2020 nach Tagen

Tagesdatum Ortslage	Unfälle mit Personen- schaden	davon mit			Verunglückte			Unfälle mit schwer- wiegendem Sachschaden <sup>1)</sup>	Unfälle mit Personen- und schwer- wiegendem Sachschaden <sup>1)</sup>
		Getöteten	Schwer- verletzten	Leicht- verletzten	Getötete	Schwer- verletzte	Leicht- verletzte		
<b>Innerorts</b>									
1. Freitag .....	25	1	5	19	1	5	21	4	29
2. Samstag .....	45	-	6	39	-	6	53	9	54
3. Sonntag .....	44	-	13	31	-	13	40	3	47
4. Montag .....	75	-	11	64	-	11	80	7	82
5. Dienstag .....	74	1	13	60	1	14	68	5	79
6. Mittwoch .....	84	1	15	68	1	16	79	6	90
7. Donnerstag .....	127	-	23	104	-	23	116	9	136
8. Freitag .....	119	-	26	93	-	26	100	8	127
9. Samstag .....	75	-	8	67	-	8	74	5	80
10. Sonntag .....	52	1	8	43	1	8	48	7	59
11. Montag .....	53	-	4	49	-	4	62	10	63
12. Dienstag .....	59	-	8	51	-	8	55	8	67
13. Mittwoch .....	74	-	4	70	-	4	82	14	88
14. Donnerstag .....	51	-	5	46	-	5	52	7	58
15. Freitag .....	76	-	9	67	-	10	79	7	83
16. Samstag .....	86	1	11	74	1	11	81	7	93
17. Sonntag .....	82	1	19	62	1	21	74	4	86
18. Montag .....	104	1	17	86	1	18	96	10	114
19. Dienstag .....	126	1	20	105	1	21	122	7	133
20. Mittwoch .....	113	1	16	96	1	16	107	7	120
21. Donnerstag .....	129	-	17	112	-	17	124	3	132
22. Freitag .....	124	1	25	98	1	25	113	7	131
23. Samstag .....	57	-	10	47	-	10	57	3	60
24. Sonntag .....	48	-	6	42	-	6	56	3	51
25. Montag .....	59	-	9	50	-	9	53	5	64
26. Dienstag .....	85	-	16	69	-	16	92	3	88
27. Mittwoch .....	116	1	19	96	1	19	110	6	122
28. Donnerstag .....	91	-	12	79	-	12	92	9	100
29. Freitag .....	92	-	14	78	-	14	95	11	103
30. Samstag .....	66	-	17	49	-	17	65	3	69
31. Sonntag .....	59	-	6	53	-	6	60	7	66
<b>Zusammen .....</b>	<b>2 470</b>	<b>11</b>	<b>392</b>	<b>2 067</b>	<b>11</b>	<b>399</b>	<b>2 406</b>	<b>204</b>	<b>2 674</b>
<b>Außerorts, einschließlich Autobahn</b>									
1. Freitag .....	23	2	5	16	2	5	20	6	29
2. Samstag .....	21	-	7	14	-	10	24	5	26
3. Sonntag .....	32	-	13	19	-	13	25	3	35
4. Montag .....	33	1	4	28	1	5	38	11	44
5. Dienstag .....	19	-	5	14	-	5	20	4	23
6. Mittwoch .....	39	2	10	27	2	11	36	6	45
7. Donnerstag .....	55	1	12	42	1	13	54	6	61
8. Freitag .....	76	1	28	47	1	33	54	9	85
9. Samstag .....	51	1	16	34	1	17	45	6	57
10. Sonntag .....	35	1	13	21	1	13	25	10	45
11. Montag .....	35	1	7	27	1	9	42	16	51
12. Dienstag .....	32	-	5	27	-	6	37	6	38
13. Mittwoch .....	24	-	1	23	-	1	26	7	31
14. Donnerstag .....	20	-	6	14	-	8	18	4	24
15. Freitag .....	34	-	8	26	-	12	35	7	41
16. Samstag .....	42	3	19	20	3	24	32	6	48
17. Sonntag .....	67	-	31	36	-	34	47	6	73
18. Montag .....	52	1	16	35	1	17	51	9	61
19. Dienstag .....	71	3	17	51	3	19	78	7	78
20. Mittwoch .....	57	1	13	43	1	13	57	6	63
21. Donnerstag .....	99	1	47	51	1	55	66	4	103
22. Freitag .....	45	1	12	32	1	12	45	3	48
23. Samstag .....	26	-	6	20	-	6	35	19	45
24. Sonntag .....	26	-	13	13	-	13	23	4	30
25. Montag .....	22	-	4	18	-	4	22	12	34
26. Dienstag .....	47	-	15	32	-	19	38	7	54
27. Mittwoch .....	47	2	13	32	2	13	46	2	49
28. Donnerstag .....	35	-	8	27	-	8	44	10	45
29. Freitag .....	43	2	14	27	2	18	41	6	49
30. Samstag .....	38	1	16	21	1	18	34	5	43
31. Sonntag .....	36	-	11	25	-	11	33	5	41
<b>Zusammen .....</b>	<b>1 282</b>	<b>25</b>	<b>395</b>	<b>862</b>	<b>25</b>	<b>445</b>	<b>1 191</b>	<b>217</b>	<b>1 499</b>

<sup>1)</sup> Schwerwiegender Unfall mit Sachschaden (im engeren Sinne).

Noch: 7. Straßenverkehrsunfälle und Verunglückte in Bayern im Mai 2020 nach Tagen

Tagesdatum Ortslage	Unfälle mit Personen- schaden	davon mit			Verunglückte			Unfälle mit schwer- wiegendem Sachschaden <sup>1)</sup>	Unfälle mit Personen- und schwer- wiegendem Sachschaden <sup>1)</sup>
		Getöteten	Schwer- verletzten	Leicht- verletzten	Getötete	Schwer- verletzte	Leicht- verletzte		
<b>Innerorts und außerorts zusammen</b>									
1. Freitag .....	48	3	10	35	3	10	41	10	58
2. Samstag .....	66	-	13	53	-	16	77	14	80
3. Sonntag .....	76	-	26	50	-	26	65	6	82
4. Montag .....	108	1	15	92	1	16	118	18	126
5. Dienstag .....	93	1	18	74	1	19	88	9	102
6. Mittwoch .....	123	3	25	95	3	27	115	12	135
7. Donnerstag .....	182	1	35	146	1	36	170	15	197
8. Freitag .....	195	1	54	140	1	59	154	17	212
9. Samstag .....	126	1	24	101	1	25	119	11	137
10. Sonntag .....	87	2	21	64	2	21	73	17	104
11. Montag .....	88	1	11	76	1	13	104	26	114
12. Dienstag .....	91	-	13	78	-	14	92	14	105
13. Mittwoch .....	98	-	5	93	-	5	108	21	119
14. Donnerstag .....	71	-	11	60	-	13	70	11	82
15. Freitag .....	110	-	17	93	-	22	114	14	124
16. Samstag .....	128	4	30	94	4	35	113	13	141
17. Sonntag .....	149	1	50	98	1	55	121	10	159
18. Montag .....	156	2	33	121	2	35	147	19	175
19. Dienstag .....	197	4	37	156	4	40	200	14	211
20. Mittwoch .....	170	2	29	139	2	29	164	13	183
21. Donnerstag .....	228	1	64	163	1	72	190	7	235
22. Freitag .....	169	2	37	130	2	37	158	10	179
23. Samstag .....	83	-	16	67	-	16	92	22	105
24. Sonntag .....	74	-	19	55	-	19	79	7	81
25. Montag .....	81	-	13	68	-	13	75	17	98
26. Dienstag .....	132	-	31	101	-	35	130	10	142
27. Mittwoch .....	163	3	32	128	3	32	156	8	171
28. Donnerstag .....	126	-	20	106	-	20	136	19	145
29. Freitag .....	135	2	28	105	2	32	136	17	152
30. Samstag .....	104	1	33	70	1	35	99	8	112
31. Sonntag .....	95	-	17	78	-	17	93	12	107
<b>Insgesamt .....</b>	<b>3 752</b>	<b>36</b>	<b>787</b>	<b>2 929</b>	<b>36</b>	<b>844</b>	<b>3 597</b>	<b>421</b>	<b>4 173</b>
<b>darunter auf Autobahnen</b>									
1. Freitag .....	4	-	1	3	-	1	3	5	9
2. Samstag .....	5	-	1	4	-	1	5	3	8
3. Sonntag .....	-	-	-	-	-	-	-	1	1
4. Montag .....	11	-	1	10	-	1	12	5	16
5. Dienstag .....	-	-	-	-	-	-	-	1	1
6. Mittwoch .....	3	1	1	1	1	1	1	1	4
7. Donnerstag .....	9	-	1	8	-	1	9	1	10
8. Freitag .....	5	-	2	3	-	2	4	3	8
9. Samstag .....	3	-	-	3	-	-	4	2	5
10. Sonntag .....	4	-	2	2	-	2	3	7	11
11. Montag .....	14	1	2	11	1	3	19	8	22
12. Dienstag .....	8	-	2	6	-	2	8	-	8
13. Mittwoch .....	5	-	-	5	-	-	8	3	8
14. Donnerstag .....	2	-	1	1	-	1	1	-	2
15. Freitag .....	6	-	-	6	-	-	8	3	9
16. Samstag .....	4	2	-	2	2	2	3	1	5
17. Sonntag .....	-	-	-	-	-	-	-	2	2
18. Montag .....	7	-	4	3	-	4	10	3	10
19. Dienstag .....	9	-	-	9	-	-	15	1	10
20. Mittwoch .....	7	-	-	7	-	-	8	2	9
21. Donnerstag .....	4	-	3	1	-	6	4	4	8
22. Freitag .....	6	-	1	5	-	1	13	-	6
23. Samstag .....	10	-	3	7	-	3	16	12	22
24. Sonntag .....	2	-	1	1	-	1	2	-	2
25. Montag .....	5	-	1	4	-	1	5	6	11
26. Dienstag .....	3	-	-	3	-	-	3	3	6
27. Mittwoch .....	-	-	-	-	-	-	-	-	-
28. Donnerstag .....	7	-	2	5	-	2	5	6	13
29. Freitag .....	7	1	2	4	1	3	9	2	9
30. Samstag .....	4	1	-	3	1	-	8	-	4
31. Sonntag .....	5	-	2	3	-	2	7	1	6
<b>Zusammen .....</b>	<b>159</b>	<b>6</b>	<b>33</b>	<b>120</b>	<b>6</b>	<b>40</b>	<b>193</b>	<b>86</b>	<b>245</b>

<sup>1)</sup> Schwerwiegender Unfall mit Sachschaden (im engeren Sinne).

## 8. Getötete und Verletzte im Straßenverkehr in

Im Alter von ... bis unter ... Jahren  Geschlecht	Getötete						Schwerverletzte					
	Mai		Zu- bzw. Abnah- me (-)	Januar - Mai		Zu- bzw. Abnah- me (-)	Mai		Zu- bzw. Abnah- me (-)	Januar - Mai		Zu- bzw. Abnah- me (-)
	2020	2019		2020	2019		2020	2019		2020	2019	
	Anzahl		%	Anzahl		%	Anzahl		%	Anzahl		%
unter 15 .....	-	2	X	4	3	X	47	43	9,3	146	185	-21,1
männlich .....	-	1	X	2	2	-	34	30	13,3	102	121	-15,7
weiblich .....	-	1	X	2	1	X	13	13	-	44	64	-31,3
15 - 18 .....	-	-	-	2	3	X	44	64	-31,3	151	180	-16,1
männlich .....	-	-	-	2	2	-	34	48	-29,2	105	118	-11,0
weiblich .....	-	-	-	-	1	X	10	16	-37,5	46	62	-25,8
18 - 21 .....	-	2	X	10	14	-28,6	36	73	-50,7	185	292	-36,6
männlich .....	-	2	X	8	11	X	26	56	-53,6	125	181	-30,9
weiblich .....	-	-	-	2	3	X	10	17	-41,2	60	111	-45,9
21 - 25 .....	5	2	X	17	15	13,3	55	65	-15,4	219	266	-17,7
männlich .....	4	2	X	15	10	50,0	39	43	-9,3	141	169	-16,6
weiblich .....	1	-	X	2	5	X	16	22	-27,3	78	97	-19,6
25 - 30 .....	3	4	X	8	11	X	47	86	-45,3	219	300	-27,0
männlich .....	3	3	-	7	8	X	34	63	-46,0	134	199	-32,7
weiblich .....	-	1	X	1	3	X	13	23	-43,5	85	101	-15,8
30 - 35 .....	4	6	X	12	13	-7,7	56	55	1,8	210	233	-9,9
männlich .....	4	5	X	12	11	9,1	32	40	-20,0	132	157	-15,9
weiblich .....	-	1	X	-	2	X	24	15	60,0	78	76	2,6
35 - 40 .....	3	1	X	4	6	X	44	35	25,7	185	196	-5,6
männlich .....	3	-	X	3	4	X	34	26	30,8	126	138	-8,7
weiblich .....	-	1	X	1	2	X	10	9	X	59	58	1,7
40 - 45 .....	1	1	-	5	7	X	43	53	-18,9	172	208	-17,3
männlich .....	1	1	-	5	7	X	34	38	-10,5	106	133	-20,3
weiblich .....	-	-	-	-	-	-	9	15	X	66	75	-12,0
45 - 50 .....	1	5	X	6	13	X	46	58	-20,7	184	234	-21,4
männlich .....	-	4	X	3	12	X	32	41	-22,0	110	155	-29,0
weiblich .....	1	1	-	3	1	X	14	17	-17,6	74	79	-6,3
50 - 55 .....	4	4	-	12	11	9,1	86	85	1,2	297	314	-5,4
männlich .....	4	4	-	10	8	X	66	58	13,8	191	188	1,6
weiblich .....	-	-	-	2	3	X	20	27	-25,9	106	126	-15,9
55 - 60 .....	5	5	-	12	13	-7,7	88	98	-10,2	308	348	-11,5
männlich .....	5	2	X	10	8	X	59	68	-13,2	206	223	-7,6
weiblich .....	-	3	X	2	5	X	29	30	-3,3	102	125	-18,4
60 - 65 .....	2	2	-	17	8	X	72	62	16,1	250	252	-0,8
männlich .....	2	2	-	16	8	X	52	39	33,3	157	153	2,6
weiblich .....	-	-	-	1	-	X	20	23	-13,0	93	99	-6,1
65 - 70 .....	2	1	X	11	10	10,0	45	66	-31,8	208	214	-2,8
männlich .....	1	1	-	6	7	X	23	44	-47,7	109	129	-15,5
weiblich .....	1	-	X	5	3	X	22	22	-	99	85	16,5
70 - 75 .....	-	4	X	8	12	X	36	36	-	159	157	1,3
männlich .....	-	3	X	7	8	X	22	19	15,8	81	90	-10,0
weiblich .....	-	1	X	1	4	X	14	17	-17,6	78	67	16,4
75 und mehr .....	6	18	X	30	41	-26,8	99	93	6,5	397	454	-12,6
männlich .....	5	14	X	21	27	-22,2	56	47	19,1	212	220	-3,6
weiblich .....	1	4	X	9	14	X	43	46	-6,5	185	234	-20,9
<b>Zusammen .....</b>	<b>36</b>	<b>57</b>	<b>-36,8</b>	<b>158</b>	<b>180</b>	<b>-12,2</b>	<b>844</b>	<b>972</b>	<b>-13,2</b>	<b>3 290</b>	<b>3 833</b>	<b>-14,2</b>
<b>männlich .....</b>	<b>32</b>	<b>44</b>	<b>-27,3</b>	<b>127</b>	<b>133</b>	<b>-4,5</b>	<b>577</b>	<b>660</b>	<b>-12,6</b>	<b>2 037</b>	<b>2 374</b>	<b>-14,2</b>
<b>weiblich .....</b>	<b>4</b>	<b>13</b>	<b>X</b>	<b>31</b>	<b>47</b>	<b>-34,0</b>	<b>267</b>	<b>312</b>	<b>-14,4</b>	<b>1 253</b>	<b>1 459</b>	<b>-14,1</b>
Ohne Angabe .....	-	-	-	-	-	-	-	-	-	-	-	-
<b>Insgesamt</b>	<b>36</b>	<b>57</b>	<b>-36,8</b>	<b>158</b>	<b>180</b>	<b>-12,2</b>	<b>844</b>	<b>972</b>	<b>-13,2</b>	<b>3 290</b>	<b>3 833</b>	<b>-14,2</b>



## Bayern nach Altersgruppen und Geschlecht

Leichtverletzte						Verunglückte insgesamt						Im Alter von ... bis unter ... Jahren  Geschlecht
Mai		Zu- bzw. Abnah- me (-)	Januar - Mai		Zu- bzw. Abnah- me (-)	Mai		Zu- bzw. Abnah- me (-)	Januar - Mai		Zu- bzw. Abnah- me (-)	
2020	2019		2020	2019		2020	2019		2020	2019		
Anzahl	%	Anzahl	%	Anzahl	%	Anzahl	%	Anzahl	%			
214	320	-33,1	877	1 260	-30,4	261	365	-28,5	1 027	1 448	-29,1	..... unter 15
139	182	-23,6	531	698	-23,9	173	213	-18,8	635	821	-22,7	..... männlich
75	138	-45,7	346	562	-38,4	88	152	-42,1	392	627	-37,5	..... weiblich
193	249	-22,5	688	904	-23,9	237	313	-24,3	841	1 087	-22,6	..... 15 - 18
123	148	-16,9	417	531	-21,5	157	196	-19,9	524	651	-19,5	..... männlich
70	101	-30,7	271	373	-27,3	80	117	-31,6	317	436	-27,3	..... weiblich
257	372	-30,9	1 261	1 830	-31,1	293	447	-34,5	1 456	2 136	-31,8	..... 18 - 21
161	200	-19,5	688	921	-25,3	187	258	-27,5	821	1 113	-26,2	..... männlich
96	172	-44,2	573	909	-37,0	106	189	-43,9	635	1 023	-37,9	..... weiblich
276	436	-36,7	1 312	1 866	-29,7	336	503	-33,2	1 548	2 147	-27,9	..... 21 - 25
148	242	-38,8	706	989	-28,6	191	287	-33,4	862	1 168	-26,2	..... männlich
128	194	-34,0	606	877	-30,9	145	216	-32,9	686	979	-29,9	..... weiblich
331	442	-25,1	1 503	2 036	-26,2	381	532	-28,4	1 730	2 347	-26,3	..... 25 - 30
191	251	-23,9	804	1 079	-25,5	228	317	-28,1	945	1 286	-26,5	..... männlich
140	191	-26,7	699	957	-27,0	153	215	-28,8	785	1 061	-26,0	..... weiblich
285	370	-23,0	1 359	1 738	-21,8	345	431	-20,0	1 581	1 984	-20,3	..... 30 - 35
174	214	-18,7	798	917	-13,0	210	259	-18,9	942	1 085	-13,2	..... männlich
111	156	-28,8	561	821	-31,7	135	172	-21,5	639	899	-28,9	..... weiblich
234	332	-29,5	1 091	1 485	-26,5	281	368	-23,6	1 280	1 687	-24,1	..... 35 - 40
136	192	-29,2	608	811	-25,0	173	218	-20,6	737	953	-22,7	..... männlich
98	140	-30,0	483	674	-28,3	108	150	-28,0	543	734	-26,0	..... weiblich
203	267	-24,0	983	1 336	-26,4	247	321	-23,1	1 160	1 551	-25,2	..... 40 - 45
108	150	-28,0	541	720	-24,9	143	189	-24,3	652	860	-24,2	..... männlich
95	117	-18,8	442	616	-28,2	104	132	-21,2	508	691	-26,5	..... weiblich
232	306	-24,2	1 140	1 373	-17,0	279	369	-24,4	1 330	1 620	-17,9	..... 45 - 50
132	168	-21,4	628	754	-16,7	164	213	-23,0	741	921	-19,5	..... männlich
100	138	-27,5	512	619	-17,3	115	156	-26,3	589	699	-15,7	..... weiblich
299	389	-23,1	1 291	1 618	-20,2	389	478	-18,6	1 600	1 943	-17,7	..... 50 - 55
179	218	-17,9	703	876	-19,7	249	280	-11,1	904	1 072	-15,7	..... männlich
120	171	-29,8	588	742	-20,8	140	198	-29,3	696	871	-20,1	..... weiblich
306	366	-16,4	1 254	1 482	-15,4	399	469	-14,9	1 574	1 843	-14,6	..... 55 - 60
168	218	-22,9	691	823	-16,0	232	288	-19,4	907	1 054	-13,9	..... männlich
138	148	-6,8	563	659	-14,6	167	181	-7,7	667	789	-15,5	..... weiblich
241	269	-10,4	963	1 058	-9,0	315	333	-5,4	1 230	1 318	-6,7	..... 60 - 65
137	152	-9,9	519	584	-11,1	191	193	-1,0	692	745	-7,1	..... männlich
104	117	-11,1	444	474	-6,3	124	140	-11,4	538	573	-6,1	..... weiblich
145	140	3,6	586	638	-8,2	192	207	-7,2	805	862	-6,6	..... 65 - 70
76	70	8,6	320	328	-2,4	100	115	-13,0	435	464	-6,3	..... männlich
69	70	-1,4	266	310	-14,2	92	92	-	370	398	-7,0	..... weiblich
130	125	4,0	433	532	-18,6	166	165	0,6	600	701	-14,4	..... 70 - 75
71	68	4,4	242	281	-13,9	93	90	3,3	330	379	-12,9	..... männlich
59	57	3,5	191	251	-23,9	73	75	-2,7	270	322	-16,1	..... weiblich
245	294	-16,7	958	1 103	-13,1	350	405	-13,6	1 385	1 598	-13,3	..... 75 und mehr
144	153	-5,9	514	608	-15,5	205	214	-4,2	747	855	-12,6	..... männlich
101	141	-28,4	444	495	-10,3	145	191	-24,1	638	743	-14,1	..... weiblich
<b>3 591</b>	<b>4 677</b>	<b>-23,2</b>	<b>15 699</b>	<b>20 259</b>	<b>-22,5</b>	<b>4 471</b>	<b>5 706</b>	<b>-21,6</b>	<b>19 147</b>	<b>24 272</b>	<b>-21,1</b>	..... <b>Zusammen</b>
<b>2 087</b>	<b>2 626</b>	<b>-20,5</b>	<b>8 710</b>	<b>10 920</b>	<b>-20,2</b>	<b>2 696</b>	<b>3 330</b>	<b>-19,0</b>	<b>10 874</b>	<b>13 427</b>	<b>-19,0</b>	..... <b>männlich</b>
<b>1 504</b>	<b>2 051</b>	<b>-26,7</b>	<b>6 989</b>	<b>9 339</b>	<b>-25,2</b>	<b>1 775</b>	<b>2 376</b>	<b>-25,3</b>	<b>8 273</b>	<b>10 845</b>	<b>-23,7</b>	..... <b>weiblich</b>
6	1	X	17	5	X	6	1	X	17	5	X	..... Ohne Angabe
<b>3 597</b>	<b>4 678</b>	<b>-23,1</b>	<b>15 716</b>	<b>20 264</b>	<b>-22,4</b>	<b>4 477</b>	<b>5 707</b>	<b>-21,6</b>	<b>19 164</b>	<b>24 277</b>	<b>-21,1</b>	<b>Insgesamt</b>

## 9. Straßenverkehrsunfälle und Verunglückte in Bayern nach Unfalltypen

Unfalltyp Ortslage	2020			2019			Zu- bzw. Abnahme (-)					
	Unfälle mit Personen- schaden	Verunglückte			Unfälle mit Personen- schaden	Verunglückte			Unfälle mit Personen- schaden	Getötete	Schwer- verletzte	Leicht- verletzte
		Getötete	Schwer- verletzte	Leicht- verletzte		Getötete	Schwer- verletzte	Leicht- verletzte				
Anzahl								%				

### Mai

Fahrunfall .....	1 079	14	329	834	948	18	298	821	13,8	-22,2	10,4	1,6
innerorts .....	598	4	129	500	439	4	115	384	36,2	-	12,2	30,2
außerorts .....	481	10	200	334	509	14	183	437	-5,5	-28,6	9,3	-23,6
Abbiege-Unfall .....	358	3	79	373	463	5	102	524	-22,7	X	-22,5	-28,8
innerorts .....	267	-	44	265	338	1	63	343	-21,0	X	-30,2	-22,7
außerorts .....	91	3	35	108	125	4	39	181	-27,2	X	-10,3	-40,3
Einbiegen/Kreuzenunfall .....	685	3	113	732	949	9	163	1 089	-27,8	X	-30,7	-32,8
innerorts .....	506	-	66	533	680	1	79	751	-25,6	X	-16,5	-29,0
außerorts .....	179	3	47	199	269	8	84	338	-33,5	X	-44,0	-41,1
Überschreitenunfall .....	76	2	17	75	151	3	45	123	-49,7	X	-62,2	-39,0
innerorts .....	69	2	15	68	144	2	43	115	-52,1	-	-65,1	-40,9
außerorts .....	7	-	2	7	7	1	2	8	-	X	-	X
Unfall durch ruhenden												
Verkehr .....	60	-	4	60	88	-	15	87	-31,8	-	X	-31,0
innerorts .....	59	-	4	59	87	-	15	86	-32,2	-	X	-31,4
außerorts .....	1	-	-	1	1	-	-	1	-	-	-	-
Unfall im Längsverkehr .....	767	7	130	923	1 148	14	206	1 460	-33,2	X	-36,9	-36,8
innerorts .....	446	2	38	529	583	2	63	725	-23,5	-	-39,7	-27,0
außerorts .....	321	5	92	394	565	12	143	735	-43,2	X	-35,7	-46,4
Sonstiger Unfall .....	727	7	172	600	658	8	143	574	10,5	X	20,3	4,5
innerorts .....	525	3	103	452	484	4	94	427	8,5	X	9,6	5,9
außerorts .....	202	4	69	148	174	4	49	147	16,1	-	40,8	0,7
<b>Insgesamt .....</b>	<b>3 752</b>	<b>36</b>	<b>844</b>	<b>3 597</b>	<b>4 405</b>	<b>57</b>	<b>972</b>	<b>4 678</b>	<b>-14,8</b>	<b>-36,8</b>	<b>-13,2</b>	<b>-23,1</b>
<b>innerorts .....</b>	<b>2 470</b>	<b>11</b>	<b>399</b>	<b>2 406</b>	<b>2 755</b>	<b>14</b>	<b>472</b>	<b>2 831</b>	<b>-10,3</b>	<b>-21,4</b>	<b>-15,5</b>	<b>-15,0</b>
<b>außerorts .....</b>	<b>1 282</b>	<b>25</b>	<b>445</b>	<b>1 191</b>	<b>1 650</b>	<b>43</b>	<b>500</b>	<b>1 847</b>	<b>-22,3</b>	<b>-41,9</b>	<b>-11,0</b>	<b>-35,5</b>

### Januar - Mai

Fahrunfall .....	3 856	62	1 158	3 168	3 935	52	1 091	3 686	-2,0	19,2	6,1	-14,1
innerorts .....	1 965	9	492	1 603	1 667	10	381	1 532	17,9	X	29,1	4,6
außerorts .....	1 891	53	666	1 565	2 268	42	710	2 154	-16,6	26,2	-6,2	-27,3
Abbiege-Unfall .....	1 674	12	338	1 878	2 056	13	385	2 374	-18,6	-7,7	-12,2	-20,9
innerorts .....	1 242	6	182	1 324	1 514	6	215	1 616	-18,0	-	-15,3	-18,1
außerorts .....	432	6	156	554	542	7	170	758	-20,3	X	-8,2	-26,9
Einbiegen/Kreuzenunfall .....	2 987	11	521	3 396	3 831	27	695	4 491	-22,0	-59,3	-25,0	-24,4
innerorts .....	2 154	1	286	2 357	2 685	6	324	3 009	-19,8	X	-11,7	-21,7
außerorts .....	833	10	235	1 039	1 146	21	371	1 482	-27,3	-52,4	-36,7	-29,9
Überschreitenunfall .....	506	14	137	422	756	13	232	604	-33,1	7,7	-40,9	-30,1
innerorts .....	478	12	128	399	720	7	212	576	-33,6	X	-39,6	-30,7
außerorts .....	28	2	9	23	36	6	20	28	-22,2	X	X	-17,9
Unfall durch ruhenden												
Verkehr .....	262	-	31	271	313	1	50	300	-16,3	X	-38,0	-9,7
innerorts .....	246	-	26	244	296	1	47	282	-16,9	X	-44,7	-13,5
außerorts .....	16	-	5	27	17	-	3	18	-5,9	-	X	50,0
Unfall im Längsverkehr .....	3 487	31	570	4 468	4 889	56	824	6 666	-28,7	-44,6	-30,8	-33,0
innerorts .....	1 769	3	158	2 146	2 307	4	191	2 981	-23,3	X	-17,3	-28,0
außerorts .....	1 718	28	412	2 322	2 582	52	633	3 685	-33,5	-46,2	-34,9	-37,0
Sonstiger Unfall .....	2 459	28	535	2 113	2 456	18	556	2 143	0,1	55,6	-3,8	-1,4
innerorts .....	1 795	12	350	1 563	1 829	10	373	1 590	-1,9	20,0	-6,2	-1,7
außerorts .....	664	16	185	550	627	8	183	553	5,9	X	1,1	-0,5
<b>Insgesamt .....</b>	<b>15 231</b>	<b>158</b>	<b>3 290</b>	<b>15 716</b>	<b>18 236</b>	<b>180</b>	<b>3 833</b>	<b>20 264</b>	<b>-16,5</b>	<b>-12,2</b>	<b>-14,2</b>	<b>-22,4</b>
<b>innerorts .....</b>	<b>9 649</b>	<b>43</b>	<b>1 622</b>	<b>9 636</b>	<b>11 018</b>	<b>44</b>	<b>1 743</b>	<b>11 586</b>	<b>-12,4</b>	<b>-2,3</b>	<b>-6,9</b>	<b>-16,8</b>
<b>außerorts .....</b>	<b>5 582</b>	<b>115</b>	<b>1 668</b>	<b>6 080</b>	<b>7 218</b>	<b>136</b>	<b>2 090</b>	<b>8 678</b>	<b>-22,7</b>	<b>-15,4</b>	<b>-20,2</b>	<b>-29,9</b>

Aktuelle  
Veröffentlichungen  
unter  
[q.bayern.de/produkte](http://q.bayern.de/produkte)



## Statistisches Jahrbuch für Bayern 2019

Das Statistische Jahrbuch für Bayern ist das Standardwerk der amtlichen Statistik in Bayern seit 1894. Umfassend und informativ bietet es jährlich die aktuellsten Statistikdaten über Land, Leben, Leute, Politik, Wissenschaft und Wirtschaft in Bayern an.

Auf über 600 Seiten enthält es die wichtigsten Ergebnisse aller amtlichen Statistiken – in Form von Tabellen, Graphiken oder Karten – zum Teil mit langjährigen Vergleichsdaten und Zeitreihen. Ebenso werden ausgewählte wichtige Strukturdaten für Regierungsbezirke, kreisfreie Städte und Landkreise sowie Regionen Bayerns, aber auch für alle Bundesländer und die EU-Mitgliedstaaten dargestellt. Daten aus Statistiken anderer Dienststellen und Organisationen vervollständigen das Angebot.



### Preise

Buch 39,00 € | DVD (PDF) 12,00 € | Buch+DVD 46,00 € | Datei (PDF) 12,00 €



## Bayern Daten 2019

Die Bayern Daten sind ein kleiner Auszug aus dem Statistischen Jahrbuch. Auf ca. 30 Seiten sind die wichtigsten bayerischen Strukturdaten aus Wirtschaft, Gesellschaft und Politik in Tabellen und Grafiken dargestellt.

### Preise

Heft 0,55 € | Datei kostenlos

**Bayerisches Landesamt für Statistik – Vertrieb**, Nürnberger Straße 95, 90762 Fürth  
Telefon 0911 98208-6311 | Telefax 0911 98208-6638 | [vertrieb@statistik.bayern.de](mailto:vertrieb@statistik.bayern.de)