



Statistische Berichte

Straßenverkehrsunfälle in Bayern im September 2019



H 1 1 m 9/2019
Hrsg. im Dezember 2019
Bestellnr. H1101C 201909

Zeichenerklärung

- 0 mehr als nichts, aber weniger als die Hälfte der kleinsten in der Tabelle nachgewiesenen Einheit
- nichts vorhanden oder keine Veränderung
- / keine Angaben, da Zahlen nicht sicher genug
- Zahlenwert unbekannt, geheimzuhalten oder nicht rechenbar
- ... Angabe fällt später an
- X Tabellenfach gesperrt, da Aussage nicht sinnvoll
- () Nachweis unter dem Vorbehalt, dass der Zahlenwert erhebliche Fehler aufweisen kann
- p vorläufiges Ergebnis
- r berichtiges Ergebnis
- s geschätztes Ergebnis
- D Durchschnitt
- ≙ entspricht

Auf- und Abrunden

Im Allgemeinen ist ohne Rücksicht auf die Endsummen auf- bzw. abgerundet worden. Deshalb können sich bei der Summierung von Einzelangaben geringfügige Abweichungen zu den ausgewiesenen Endsummen ergeben. Bei der Aufgliederung der Gesamtheit in Prozent kann die Summe der Einzelwerte wegen Rundens vom Wert 100 % abweichen. Eine Abstimmung auf 100 % erfolgt im Allgemeinen nicht.

Publikationsservice

Das Bayerische Landesamt für Statistik veröffentlicht jährlich über 400 Publikationen. Das aktuelle Veröffentlichungsverzeichnis ist im Internet als Datei verfügbar, kann aber auch als Druckversion kostenlos zugesandt werden.

Kostenlos

ist der Download der meisten Veröffentlichungen, z.B. von Statistischen Berichten (PDF- oder Excel-Format).

Kostenpflichtig

sind alle Printversionen (auch von Statistischen Berichten), Datenträger und ausgewählte Dateien (z.B. von Verzeichnissen, von Beiträgen, vom Jahrbuch).

Publikationsservice

 Alle Veröffentlichungen sind im Internet verfügbar unter www.statistik.bayern.de/produkte

Impressum

Statistische Berichte

bieten in tabellarischer Form neuestes Zahlenmaterial der jeweiligen Erhebung. Dieses wird, soweit erforderlich, methodisch erläutert und kurz kommentiert.

Herausgeber, Druck und Vertrieb

Bayerisches Landesamt für Statistik
Nürnberger Straße 95
90762 Fürth

Papier

Gedruckt auf umweltfreundlichem Papier, chlorfrei gebleicht.

Vertrieb

E-Mail vertrieb@statistik.bayern.de
Telefon 0911 98208-6311
Telefax 0911 98208-6638

Auskunftsdienst

E-Mail info@statistik.bayern.de
Telefon 0911 98208-6563
Telefax 0911 98208-6573

© Bayerisches Landesamt für Statistik, Fürth 2019
Vervielfältigung und Verbreitung, auch auszugsweise, mit Quellenangabe gestattet.

Hinweis: Diese Druckschrift wird im Rahmen der Öffentlichkeitsarbeit der Bayerischen Staatsregierung herausgegeben. Sie darf weder von Parteien noch von Wahlwerbern oder Wahlhelfern im Zeitraum von fünf Monaten vor einer Wahl zum Zwecke der Wahlwerbung verwendet werden. Dies gilt für Landtags-, Bundestags-, Kommunal- und Europawahlen. Missbräuchlich ist während dieser Zeit insbesondere die Verteilung auf Wahlveranstaltungen, an Informationsständen der Parteien sowie das Einlegen, Aufdrucken und Aufkleben parteipolitischer Informationen oder Werbemittel. Untersagt ist gleichfalls die Weitergabe an Dritte zum Zwecke der Wahlwerbung. Auch ohne zeitlichen Bezug zu einer bevorstehenden Wahl darf die Druckschrift nicht in einer Weise verwendet werden, die als Parteinahme der Staatsregierung zugunsten einzelner politischer Gruppen verstanden werden könnte. Den Parteien ist es gestattet, die Druckschrift zur Unterrichtung ihrer eigenen Mitglieder zu verwenden.

Inhaltsverzeichnis

Vorbemerkungen	4
Abbildungen und Tabellen	
Abb. 1 Straßenverkehrsunfälle und deren Folgen in Bayern seit Januar 2017	6
1. Straßenverkehrsunfälle und Verunglückte in Bayern	7
2. Straßenverkehrsunfälle und Verunglückte in Bayern nach Monaten	8
3. Straßenverkehrsunfälle und Verunglückte in Bayern im September 2019 nach Kreisen	9
4. Straßenverkehrsunfälle und Verunglückte in Bayern nach Straßenarten	15
5. Verunglückte im Straßenverkehr in Bayern nach Art der Verkehrsbeteiligung und Ortslage	16
6. An Straßenverkehrsunfällen beteiligte Fahrzeugführer und Fußgänger in Bayern	20
7. Straßenverkehrsunfälle und Verunglückte in Bayern im September 2019 nach Tagen	22
8. Getötete und Verletzte im Straßenverkehr in Bayern nach Altersgruppen und Geschlecht	24
9. Straßenverkehrsunfälle und Verunglückte in Bayern nach Unfalltypen	26

Vorbemerkungen

Rechtsgrundlage der Straßenverkehrsunfallstatistik ist das Gesetz über die Statistik der Straßenverkehrsunfälle (Straßenverkehrsunfallstatistikgesetz – StVUStatG) vom 15. Juni 1990 (BGBl I S. 1078 ff), zuletzt geändert durch Artikel 497 der Verordnung vom 31. August 2015 (BGBl. I S. 1474) sowie der Verordnung zur näheren Bestimmung des schwerwiegenden Unfalls mit Sachschaden im Sinne des Straßenverkehrsunfallstatistikgesetzes vom 21. Dezember 1994 (BGBl I S. 3970), geändert durch Artikel 3 der Verordnung zur Änderung der Anlage zu § 24a des Straßenverkehrsgesetzes und anderer Vorschriften vom 6. Juni 2007 (BGBl I S. 1047). Danach wird über Unfälle, bei denen infolge des Fahrverkehrs auf öffentlichen Wegen und Plätzen Personen getötet oder verletzt oder Sachschäden verursacht worden sind, laufend eine Bundesstatistik geführt. Sie dient dazu, eine aktuelle umfassende und zuverlässige Datenbasis über Struktur und Entwicklung der Straßenverkehrsunfälle zu erstellen.

Auskunftspflicht und Erhebungsumfang

Auskunftspflichtig sind die Polizeidienststellen, deren Beamte den Unfall aufgenommen haben. Entsprechend erfasst die Statistik nur die Unfälle, zu denen die Polizei herangezogen wurde; das sind insbesondere solche mit schweren Folgen.

Unfälle und Verunglückte

Nach der Schwere der Unfallfolgen werden Unfälle mit Personenschaden und Unfälle mit nur Sachschaden unterschieden. Kriterium für die Zuordnung eines Unfalls ist die jeweils schwerste Folge. Entsprechend können bei einem Unfall mit Schwerverletzten neben den Schwerverletzten noch Personen leichtverletzt worden und/oder Sachschaden entstanden sein, es kam jedoch niemand ums Leben.

Unfälle mit Personenschaden sind solche, bei denen Menschen getötet oder (schwer/leicht-) verletzt wurden. Zu den Unfällen mit nur Sachschaden zählen **schwerwiegende Unfälle mit Sachschaden (im engeren Sinne)**, bei denen als Unfallursache ein Straftatbestand oder eine Ordnungswidrigkeit (Bußgeld) im Zusammenhang mit der Teilnahme am Straßenverkehr vorlag und bei denen gleichzeitig mindestens ein Kfz aufgrund eines Unfallschadens von der Unfallstelle abgeschleppt werden musste (nicht fahrbereit). Ebenso zählen hierzu **sonstige Sachschadensunfälle unter dem Einfluss berauschender Mittel** (ein Unfallbeteiligter stand unter Einwirkung von Alkohol oder anderen berauschenden Mitteln und alle beteiligten Kfz waren fahrbereit).

Nur zahlenmäßig erfasst und nach der Ortslage gegliedert (inner-, außerorts, auf Autobahnen) werden alle **übrigen Sachschadensunfälle**.

Dazu zählen alle Sachschadensunfälle

- ohne Straftatbestand oder Ordnungswidrigkeit (Bußgeld), unabhängig davon, ob ein beteiligtes Fahrzeug fahrbereit war oder nicht,
- mit Straftatbestand oder Ordnungswidrigkeit (Bußgeld) und alle Kfz fahrbereit, aber ohne Einwirkung von Alkohol oder anderen berauschenden Mitteln.

Diese Unfälle werden analog den früheren Bagatellunfällen behandelt.

Als **Verunglückte** zählen Personen (auch Mitfahrer), die beim Unfall getötet oder verletzt wurden. Dabei werden nachgewiesen als

- Getötete:
Personen, die innerhalb von 30 Tagen an den Unfallfolgen starben,
- Schwerverletzte:
Personen, die unmittelbar zu stationärer Behandlung in ein Krankenhaus eingeliefert wurden (Verbleib mindestens 24 Stunden),
- Leichtverletzte:
Personen, deren Verletzungen keinen Krankenhausaufenthalt erforderten.

Methodische Hinweise

Die ersten Ergebnisse der Statistik der Straßenverkehrsunfälle stützen sich auf die Verkehrsunfallanzeigen der den Unfall aufnehmenden Polizeibeamten, die dem Landesamt auf Datenträger übermittelt werden.

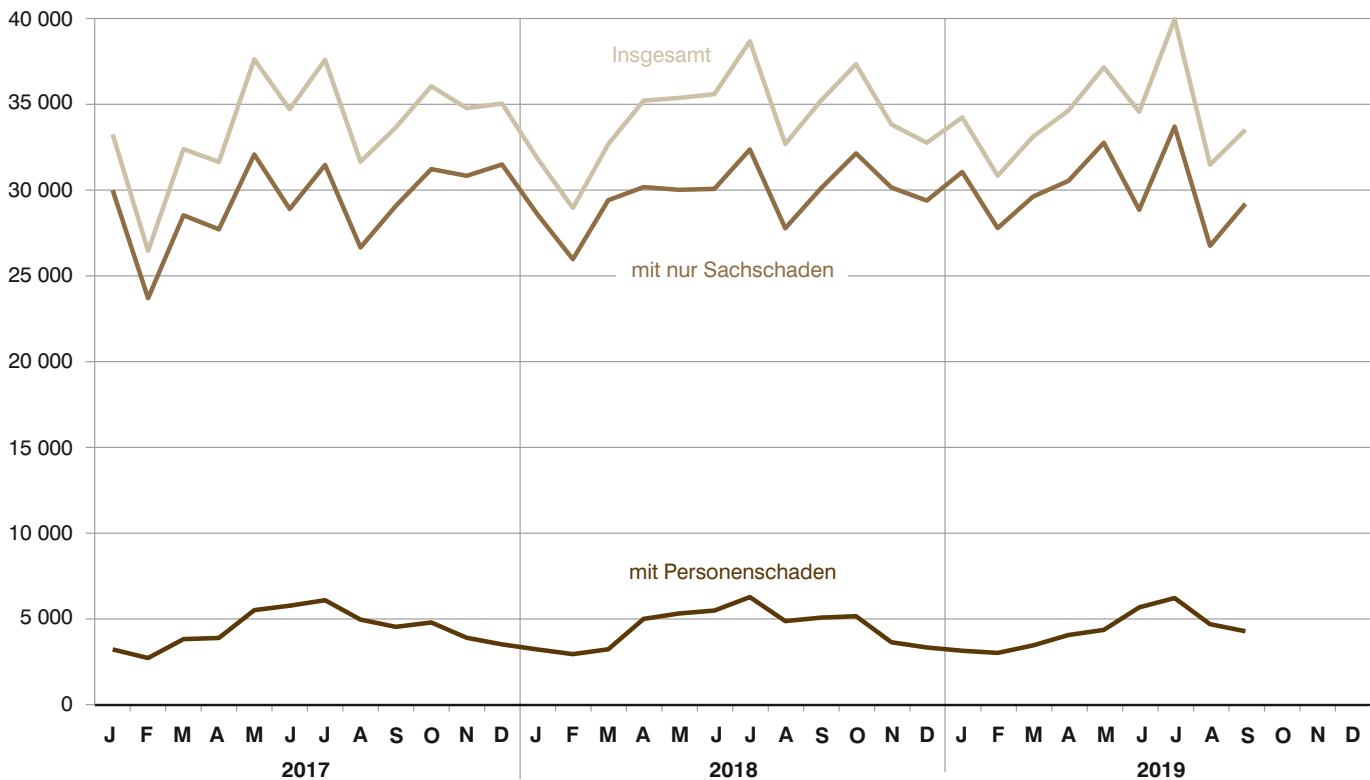
Üblicherweise können nicht alle Unfallanzeigen von der Polizei oder dem Landesamt termingerecht in die Monatsergebnisse eingearbeitet werden, da bei fehlenden oder widersprüchlichen Angaben oft zeitraubende Rückfragen nötig werden.

Die zunächst für einen Berichtsmonat übermittelten Daten werden laufend um solche Nachmeldungen ergänzt. Die Ergebnisse der monatlichen Straßenverkehrsunfallstatistik sind daher als **vorläufig** anzusehen.

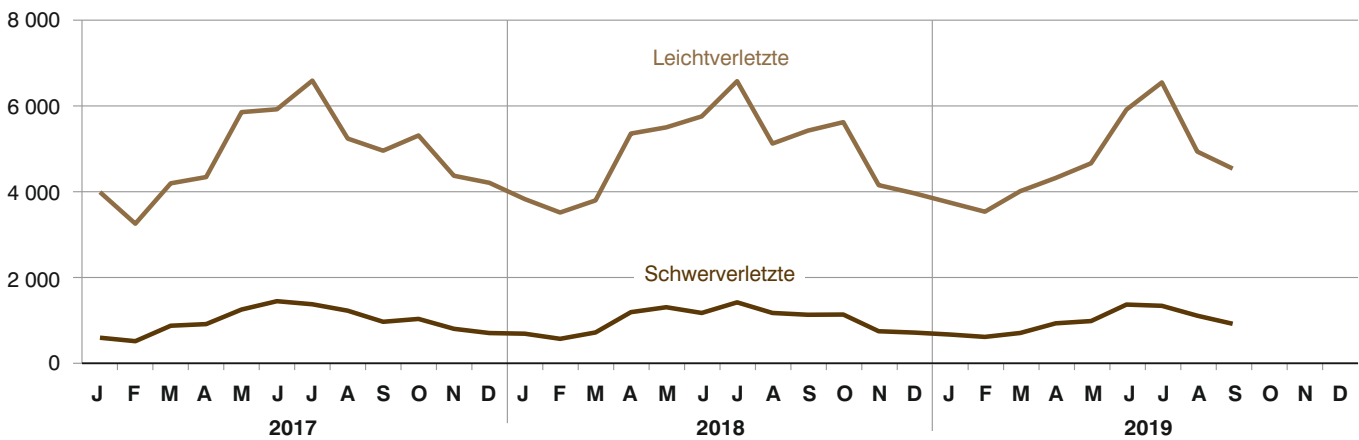
So werden die einzelnen Monatsergebnisse des laufenden Jahres 2019 erst mit Abschluss der Jahresaufbereitung etwa im April des Folgejahres 2020 endgültig.

Abb. 1
Straßenverkehrsunfälle und deren Folgen in Bayern seit Januar 2017

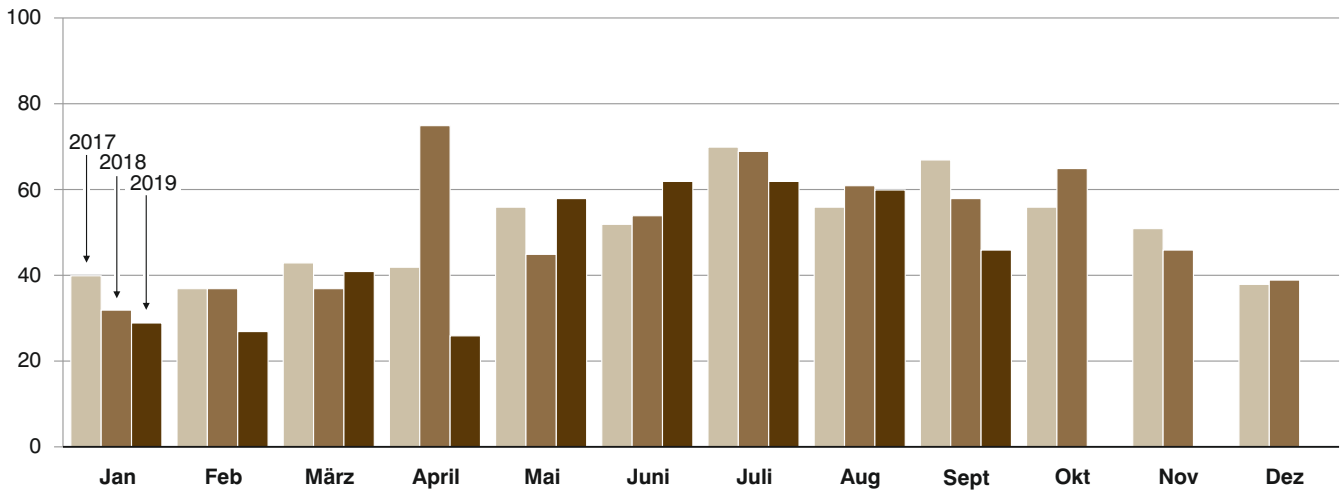
Straßenverkehrsunfälle



Verletzte Personen



Getötete Personen



1. Straßenverkehrsunfälle und Verunglückte in Bayern

Unfälle Verunglückte	September			Januar - September		
	2019	2018	Veränderung 2019 gegenüber 2018	2019	2018	Veränderung 2019 gegenüber 2018
	Anzahl		%	Anzahl		%
Unfälle insgesamt	33 529	35 203	-4,8	309 592	306 304	1,1
davon Unfälle mit Personenschaden	4 314	5 107	-15,5	39 210	41 727	-6,0
Unfälle mit nur Sachschaden	29 215	30 096	-2,9	270 382	264 577	2,2
davon schwerwiegende Unfälle mit Sachschaden (im engeren Sinne)	606	666	-9,0	6 333	6 425	-1,4
sonstige Sachschadens- unfälle unter dem Einfluss berauschender Mittel	151	182	-17,0	1 513	1 557	-2,8
übrige Sachschadens- unfälle	28 458	29 248	-2,7	262 536	256 595	2,3
Verunglückte insgesamt	5 481	6 590	-16,8	51 055	54 506	-6,3
davon Getötete	46	58	-20,7	411	468	-12,2
Schwerverletzte	905	1 116	-18,9	8 508	9 238	-7,9
Leichtverletzte	4 530	5 416	-16,4	42 136	44 800	-5,9
davon Verunglückte Benutzer von						
Kraftwagen	2 786	3 473	-19,8	28 542	30 647	-6,9
Zweirädern	2 384	2 765	-13,8	19 495	20 768	-6,1
davon Krafträdern m. amtl. Kennz.	659	811	-18,7	4 853	5 413	-10,3
Krafträdern m. Versicherungsk. ...	207	240	-13,8	1 680	1 890	-11,1
Fahrrädern	1 518	1 714	-11,4	12 962	13 465	-3,7
Verunglückte Fußgänger	283	304	-6,9	2 754	2 786	-1,1
Verunglückte andere Verkehrs- teilnehmer	28	48	-41,7	264	305	-13,4

2. Straßenverkehrsunfälle und Verunglückte in Bayern nach Monaten

Jahr — Monat	Unfälle				Verunglückte			
	insgesamt	davon mit			insgesamt	davon		
		Personen- schaden	nur Sachschaden			Getötete	Schwer- verletzte	Leicht- verletzte
			insgesamt	übrige Sachschadens- unfälle				
2018								
Januar	31 852	3 254	28 598	27 515	4 524	32	674	3 818
Februar	28 969	2 982	25 987	24 982	4 095	37	554	3 504
März	32 690	3 265	29 425	28 433	4 527	37	703	3 787
Januar - März	93 511	9 501	84 010	80 930	13 146	106	1 931	11 109
April	35 224	5 036	30 188	29 435	6 600	75	1 177	5 348
Mai	35 379	5 350	30 029	29 144	6 830	45	1 292	5 493
Juni	35 606	5 522	30 084	29 274	6 961	54	1 158	5 749
Januar - Juni	199 720	25 409	174 311	168 783	33 537	280	5 558	27 699
Juli	38 684	6 305	32 379	31 504	8 046	69	1 406	6 571
August	32 697	4 906	27 791	27 060	6 333	61	1 158	5 114
September	35 203	5 107	30 096	29 248	6 590	58	1 116	5 416
Januar - September	306 304	41 727	264 577	256 595	54 506	468	9 238	44 800
Oktober	37 343	5 192	32 151	31 230	6 800	65	1 121	5 614
November	33 833	3 673	30 160	29 226	4 920	46	731	4 143
Dezember	32 772	3 370	29 402	28 297	4 693	39	700	3 954
Januar - Dezember	410 252	53 962	356 290	345 348	70 919	618	11 790	58 511
2019¹⁾								
Januar	34 245	3 179	31 066	29 671	4 422	29	655	3 738
Februar	30 853	3 053	27 800	26 941	4 149	27	599	3 523
März	33 124	3 491	29 633	28 769	4 735	41	691	4 003
Januar - März	98 222	9 723	88 499	85 381	13 306	97	1 945	11 264
April	34 646	4 096	30 550	29 854	5 253	26	916	4 311
Mai	37 165	4 394	32 771	31 872	5 681	58	969	4 654
Juni	34 570	5 707	28 863	28 101	7 324	62	1 354	5 908
Januar - Juni	204 603	23 920	180 683	175 208	31 564	243	5 184	26 137
Juli	39 966	6 250	33 716	32 851	7 929	62	1 325	6 542
August	31 494	4 726	26 768	26 019	6 081	60	1 094	4 927
September	33 529	4 314	29 215	28 458	5 481	46	905	4 530
Januar - September	309 592	39 210	270 382	262 536	51 055	411	8 508	42 136
Oktober								
November								
Dezember								
Januar - Dezember								

¹⁾ Vorläufige Ergebnisse (einschließlich Nachmeldungen für den jeweiligen Berichtszeitraum).

3. Straßenverkehrsunfälle und Verunglückte in Bayern im September 2019 nach Kreisen

Gebiet Ortslage	Straßenverkehrsunfälle				Verunglückte			
	insgesamt	mit Personen- schaden	mit schwer- wiegendem Sachschaden ¹⁾	sonstige Unfälle unter dem Einfluss berau- schender Mittel	insgesamt	Getötete	Schwer- verletzte	Leicht- verletzte
Ingolstadt, Stadt	89	81	7	1	98	-	10	88
innerorts	81	73	7	1	89	-	10	79
außerorts ohne Autobahn	6	6	-	-	7	-	-	7
auf Autobahnen	2	2	-	-	2	-	-	2
München, Landeshauptstadt	600	535	44	21	615	1	41	573
innerorts	569	509	39	21	579	1	38	540
außerorts ohne Autobahn	3	3	-	-	3	-	-	3
auf Autobahnen	28	23	5	-	33	-	3	30
Rosenheim, Stadt	63	56	5	2	71	-	9	62
innerorts	61	55	4	2	70	-	9	61
außerorts ohne Autobahn	2	1	1	-	1	-	-	1
auf Autobahnen	-	-	-	-	-	-	-	-
Altötting	39	31	7	1	37	-	6	31
innerorts	20	16	3	1	18	-	2	16
außerorts ohne Autobahn	18	15	3	-	19	-	4	15
auf Autobahnen	1	-	1	-	-	-	-	-
Berchtesgadener Land	49	41	7	1	51	-	14	37
innerorts	24	22	2	-	26	-	7	19
außerorts ohne Autobahn	23	17	5	1	21	-	7	14
auf Autobahnen	2	2	-	-	4	-	-	4
Bad Tölz-Wolfratshausen	54	45	7	2	59	-	16	43
innerorts	29	25	3	1	30	-	10	20
außerorts ohne Autobahn	24	19	4	1	28	-	5	23
auf Autobahnen	1	1	-	-	1	-	1	-
Dachau	64	51	11	2	62	-	8	54
innerorts	47	39	6	2	47	-	6	41
außerorts ohne Autobahn	10	8	2	-	9	-	2	7
auf Autobahnen	7	4	3	-	6	-	-	6
Ebersberg	29	25	3	1	37	-	8	29
innerorts	15	13	1	1	19	-	4	15
außerorts ohne Autobahn	12	10	2	-	16	-	4	12
auf Autobahnen	2	2	-	-	2	-	-	2
Eichstätt	51	38	13	-	51	2	14	35
innerorts	16	13	3	-	13	-	1	12
außerorts ohne Autobahn	28	21	7	-	32	2	9	21
auf Autobahnen	7	4	3	-	6	-	4	2
Erding	37	30	5	2	40	1	5	34
innerorts	21	14	5	2	14	-	1	13
außerorts ohne Autobahn	15	15	-	-	24	1	4	19
auf Autobahnen	1	1	-	-	2	-	-	2
Freising	63	48	13	2	59	1	8	50
innerorts	35	30	5	-	33	-	6	27
außerorts ohne Autobahn	18	12	4	2	16	-	1	15
auf Autobahnen	10	6	4	-	10	1	1	8
Fürstenfeldbruck	58	52	6	-	68	-	16	52
innerorts	38	33	5	-	37	-	4	33
außerorts ohne Autobahn	18	17	1	-	28	-	12	16
auf Autobahnen	2	2	-	-	3	-	-	3
Garmisch-Partenkirchen	50	41	8	1	60	-	17	43
innerorts	22	22	-	-	28	-	8	20
außerorts ohne Autobahn	22	19	2	1	32	-	9	23
auf Autobahnen	6	-	6	-	-	-	-	-
Landsberg am Lech	53	44	8	1	56	2	12	42
innerorts	23	20	2	1	23	-	4	19
außerorts ohne Autobahn	21	19	2	-	27	1	8	18
auf Autobahnen	9	5	4	-	6	1	-	5
Miesbach	58	46	10	2	57	-	11	46
innerorts	35	32	2	1	39	-	8	31
außerorts ohne Autobahn	16	11	5	-	14	-	2	12
auf Autobahnen	7	3	3	1	4	-	1	3
Mühlendorf a.Inn	42	33	7	2	41	1	7	33
innerorts	20	16	2	2	20	1	1	18
außerorts ohne Autobahn	19	16	3	-	20	-	5	15
auf Autobahnen	3	1	2	-	1	-	1	-
München	119	100	11	8	117	2	17	98
innerorts	78	67	5	6	74	-	10	64
außerorts ohne Autobahn	24	19	3	2	27	1	3	23
auf Autobahnen	17	14	3	-	16	1	4	11
Neuburg-Schrobenhausen	49	42	5	2	50	1	14	35
innerorts	26	21	3	2	23	-	5	18
außerorts ohne Autobahn	23	21	2	-	27	1	9	17
auf Autobahnen	-	-	-	-	-	-	-	-

¹⁾ Schwerwiegender Unfall mit Sachschaden (im engeren Sinne).

Noch: 3. Straßenverkehrsunfälle und Verunglückte in Bayern im September 2019 nach Kreisen

Gebiet Ortslage	Straßenverkehrsunfälle				Verunglückte			
	insgesamt	mit Personen- schaden	mit schwer- wiegendem Sachschaden ¹⁾	sonstige Unfälle unter dem Einfluss berau- schender Mittel	insgesamt	Getötete	Schwer- verletzte	Leicht- verletzte
Pfaffenhofen a.d.Ilm	61	52	9	-	77	-	15	62
innerorts	23	21	2	-	23	-	4	19
außerorts ohne Autobahn	30	26	4	-	46	-	11	35
auf Autobahnen	8	5	3	-	8	-	-	8
Rosenheim	106	92	8	6	126	1	19	106
innerorts	59	51	4	4	61	-	5	56
außerorts ohne Autobahn	39	34	4	1	54	1	14	39
auf Autobahnen	8	7	-	1	11	-	-	11
Starnberg	58	50	8	-	61	1	7	53
innerorts	34	31	3	-	39	-	5	34
außerorts ohne Autobahn	17	15	2	-	18	1	2	15
auf Autobahnen	7	4	3	-	4	-	-	4
Traunstein	79	67	9	3	89	1	14	74
innerorts	32	26	3	3	38	-	4	34
außerorts ohne Autobahn	44	38	6	-	46	1	10	35
auf Autobahnen	3	3	-	-	5	-	-	5
Weilheim-Schongau	65	53	10	2	72	-	17	55
innerorts	37	32	4	1	37	-	10	27
außerorts ohne Autobahn	27	21	5	1	35	-	7	28
auf Autobahnen	1	-	1	-	-	-	-	-
Reg.-Bez. Oberbayern	1 936	1 653	221	62	2 054	14	305	1 735
innerorts	1 345	1 181	113	51	1 380	2	162	1 216
außerorts ohne Autobahn	459	383	67	9	550	9	128	413
auf Autobahnen	132	89	41	2	124	3	15	106
Landshut, Stadt	29	25	3	1	34	-	5	29
innerorts	25	23	2	-	28	-	5	23
außerorts ohne Autobahn	4	2	1	1	6	-	-	6
auf Autobahnen	-	-	-	-	-	-	-	-
Passau, Stadt	21	17	3	1	21	-	1	20
innerorts	17	15	1	1	18	-	1	17
außerorts ohne Autobahn	4	2	2	-	3	-	-	3
auf Autobahnen	-	-	-	-	-	-	-	-
Straubing, Stadt	18	14	3	1	15	-	4	11
innerorts	14	12	1	1	13	-	3	10
außerorts ohne Autobahn	4	2	2	-	2	-	1	1
auf Autobahnen	-	-	-	-	-	-	-	-
Deggendorf	72	63	7	2	89	1	8	80
innerorts	40	34	4	2	41	1	5	35
außerorts ohne Autobahn	20	18	2	-	29	-	2	27
auf Autobahnen	12	11	1	-	19	-	1	18
Freyung-Grafenau	24	19	3	2	24	-	6	18
innerorts	11	6	3	2	8	-	3	5
außerorts ohne Autobahn	13	13	-	-	16	-	3	13
auf Autobahnen	-	-	-	-	-	-	-	-
Kelheim	50	43	6	1	62	1	10	51
innerorts	28	24	3	1	29	-	2	27
außerorts ohne Autobahn	20	18	2	-	31	1	7	23
auf Autobahnen	2	1	1	-	2	-	1	1
Landshut	46	43	3	-	50	-	8	42
innerorts	18	18	-	-	19	-	2	17
außerorts ohne Autobahn	27	24	3	-	30	-	6	24
auf Autobahnen	1	1	-	-	1	-	-	1
Passau	71	62	6	3	87	-	18	69
innerorts	31	28	2	1	31	-	7	24
außerorts ohne Autobahn	38	33	4	1	54	-	11	43
auf Autobahnen	2	1	-	1	2	-	-	2
Regen	33	30	1	2	43	-	10	33
innerorts	8	8	-	-	10	-	2	8
außerorts ohne Autobahn	25	22	1	2	33	-	8	25
auf Autobahnen	-	-	-	-	-	-	-	-
Rottal-Inn	51	46	5	-	63	-	14	49
innerorts	27	23	4	-	26	-	2	24
außerorts ohne Autobahn	24	23	1	-	37	-	12	25
auf Autobahnen	-	-	-	-	-	-	-	-
Straubing-Bogen	41	37	4	-	49	-	12	37
innerorts	13	12	1	-	16	-	4	12
außerorts ohne Autobahn	28	25	3	-	33	-	8	25
auf Autobahnen	-	-	-	-	-	-	-	-
Dingolfing-Landau	28	26	1	1	32	2	5	25
innerorts	10	9	-	1	12	-	3	9
außerorts ohne Autobahn	14	14	-	-	17	2	2	13
auf Autobahnen	4	3	1	-	3	-	-	3

¹⁾ Schwerwiegender Unfall mit Sachschaden (im engeren Sinne).

Noch: 3. Straßenverkehrsunfälle und Verunglückte in Bayern im September 2019 nach Kreisen

Gebiet Ortslage	Straßenverkehrsunfälle				Verunglückte			
	insgesamt	mit Personen- schaden	mit schwer- wiegendem Sachschaden ¹⁾	sonstige Unfälle unter dem Einfluss berau- schender Mittel	insgesamt	Getötete	Schwer- verletzte	Leicht- verletzte
Reg.-Bez. Niederbayern	484	425	45	14	569	4	101	464
innerorts	242	212	21	9	251	1	39	211
außerorts ohne Autobahn	221	196	21	4	291	3	60	228
auf Autobahnen	21	17	3	1	27	-	2	25
Amberg, Stadt	22	19	1	2	22	-	3	19
innerorts	21	18	1	2	21	-	3	18
außerorts ohne Autobahn	1	1	-	-	1	-	-	1
auf Autobahnen	-	-	-	-	-	-	-	-
Regensburg, Stadt	59	52	5	2	60	-	8	52
innerorts	54	49	3	2	57	-	8	49
außerorts ohne Autobahn	1	-	1	-	-	-	-	-
auf Autobahnen	4	3	1	-	3	-	-	3
Weiden i.d.Opf., Stadt	22	20	1	1	29	-	2	27
innerorts	17	16	-	1	21	-	-	21
außerorts ohne Autobahn	4	3	1	-	5	-	-	5
auf Autobahnen	1	1	-	-	3	-	2	1
Amberg-Sulzbach	39	35	4	-	51	-	9	42
innerorts	13	13	-	-	15	-	2	13
außerorts ohne Autobahn	23	22	1	-	36	-	7	29
auf Autobahnen	3	-	3	-	-	-	-	-
Cham	56	49	6	1	67	-	13	54
innerorts	18	16	1	1	23	-	4	19
außerorts ohne Autobahn	38	33	5	-	44	-	9	35
auf Autobahnen	-	-	-	-	-	-	-	-
Neumarkt i.d.Opf.	48	40	8	-	45	-	8	37
innerorts	19	17	2	-	18	-	5	13
außerorts ohne Autobahn	21	17	4	-	19	-	3	16
auf Autobahnen	8	6	2	-	8	-	-	8
Neustadt a.d.Waldnaab	29	22	6	1	29	-	2	27
innerorts	7	6	1	-	6	-	1	5
außerorts ohne Autobahn	18	13	4	1	20	-	1	19
auf Autobahnen	4	3	1	-	3	-	-	3
Regensburg	49	45	4	-	68	1	12	55
innerorts	12	10	2	-	11	-	-	11
außerorts ohne Autobahn	24	23	1	-	33	1	7	25
auf Autobahnen	13	12	1	-	24	12	5	19
Schwandorf	35	32	1	2	41	-	5	36
innerorts	19	16	1	2	22	-	3	19
außerorts ohne Autobahn	12	12	-	-	15	-	1	14
auf Autobahnen	4	4	-	-	4	-	1	3
Tirschenreuth	27	21	6	-	25	-	4	21
innerorts	12	9	3	-	10	-	1	9
außerorts ohne Autobahn	15	12	3	-	15	-	3	12
auf Autobahnen	-	-	-	-	-	-	-	-
Reg.-Bez. Oberpfalz	386	335	42	9	437	1	66	370
innerorts	192	170	14	8	204	-	27	177
außerorts ohne Autobahn	157	136	20	1	188	1	31	156
auf Autobahnen	37	29	8	-	45	-	8	37
Bamberg, Stadt	40	32	7	1	37	-	1	36
innerorts	34	29	4	1	34	-	1	33
außerorts ohne Autobahn	6	3	3	-	3	-	-	3
auf Autobahnen	-	-	-	-	-	-	-	-
Bayreuth, Stadt	29	22	2	5	29	-	4	25
innerorts	23	19	1	3	24	-	4	20
außerorts ohne Autobahn	3	2	1	-	3	-	-	3
auf Autobahnen	3	1	-	2	2	-	-	2
Coburg, Stadt	15	14	1	-	16	-	3	13
innerorts	14	14	-	-	16	-	3	13
außerorts ohne Autobahn	1	-	1	-	-	-	-	-
auf Autobahnen	-	-	-	-	-	-	-	-
Hof, Stadt	14	12	1	1	15	-	1	14
innerorts	13	12	-	1	15	-	1	14
außerorts ohne Autobahn	1	-	1	-	-	-	-	-
auf Autobahnen	-	-	-	-	-	-	-	-
Bamberg	73	58	12	3	78	1	13	64
innerorts	30	26	2	2	33	1	4	28
außerorts ohne Autobahn	25	20	4	1	25	-	8	17
auf Autobahnen	18	12	6	-	20	-	1	19
Bayreuth	44	37	6	1	57	2	16	39
innerorts	14	13	-	1	16	-	2	14
außerorts ohne Autobahn	21	18	3	-	27	1	9	17
auf Autobahnen	9	6	3	-	14	1	5	8

¹⁾ Schwerwiegender Unfall mit Sachschaden (im engeren Sinne).

Noch: 3. Straßenverkehrsunfälle und Verunglückte in Bayern im September 2019 nach Kreisen

Gebiet Ortslage	Straßenverkehrsunfälle				Verunglückte			
	insgesamt	mit Personen- schaden	mit schwer- wiegendem Sachschaden ¹⁾	sonstige Unfälle unter dem Einfluss berau- schender Mittel	insgesamt	Getötete	Schwer- verletzte	Leicht- verletzte
Coburg	31	25	6	-	33	-	7	26
innerorts	10	8	2	-	12	-	2	10
außerorts ohne Autobahn	18	15	3	-	19	-	5	14
auf Autobahnen	3	2	1	-	2	-	-	2
Forchheim	56	45	8	3	50	1	9	40
innerorts	29	23	3	3	25	-	3	22
außerorts ohne Autobahn	22	19	3	-	20	1	6	13
auf Autobahnen	5	3	2	-	5	-	-	5
Hof	37	27	9	1	30	-	6	24
innerorts	9	7	2	-	9	-	-	9
außerorts ohne Autobahn	11	9	2	-	10	-	3	7
auf Autobahnen	17	11	5	1	11	-	3	8
Kronach	18	16	2	-	20	1	5	14
innerorts	13	12	1	-	15	-	3	12
außerorts ohne Autobahn	5	4	1	-	5	1	2	2
auf Autobahnen	-	-	-	-	-	-	-	-
Kulmbach	35	26	8	1	30	-	10	20
innerorts	13	11	2	-	11	-	5	6
außerorts ohne Autobahn	16	11	5	-	15	-	4	11
auf Autobahnen	6	4	1	1	4	-	1	3
Lichtenfels	30	24	5	1	34	1	8	25
innerorts	13	11	1	1	12	-	1	11
außerorts ohne Autobahn	11	9	2	-	16	1	6	9
auf Autobahnen	6	4	2	-	6	-	1	5
Wunsiedel i.Fichtelgebirge	35	26	8	1	31	-	9	22
innerorts	17	14	2	1	18	-	4	14
außerorts ohne Autobahn	11	6	5	-	7	-	3	4
auf Autobahnen	7	6	1	-	6	-	2	4
Reg.-Bez. Oberfranken	457	364	75	18	460	6	92	362
innerorts	232	199	20	13	240	1	33	206
außerorts ohne Autobahn	151	116	34	1	150	4	46	100
auf Autobahnen	74	49	21	4	70	1	13	56
Ansbach, Stadt	22	16	6	-	19	-	2	17
innerorts	14	10	4	-	10	-	1	9
außerorts ohne Autobahn	6	5	1	-	8	-	1	7
auf Autobahnen	2	1	1	-	1	-	-	1
Erlangen, Stadt	59	54	4	1	61	-	1	60
innerorts	45	41	3	1	43	-	1	42
außerorts ohne Autobahn	2	1	1	-	1	-	-	1
auf Autobahnen	12	12	-	-	17	-	-	17
Fürth, Stadt	31	29	1	1	30	-	3	27
innerorts	28	26	1	1	27	-	3	24
außerorts ohne Autobahn	1	1	-	-	1	-	-	1
auf Autobahnen	2	2	-	-	2	-	-	2
Nürnberg, Stadt	179	156	13	10	193	1	21	171
innerorts	172	152	10	10	189	1	20	168
außerorts ohne Autobahn	3	2	1	-	2	-	1	1
auf Autobahnen	4	2	2	-	2	-	-	2
Schwabach, Stadt	13	13	-	-	16	1	-	15
innerorts	12	12	-	-	15	1	-	14
außerorts ohne Autobahn	-	-	-	-	-	-	-	-
auf Autobahnen	1	1	-	-	1	-	-	1
Ansbach	65	55	10	-	77	-	23	54
innerorts	20	15	5	-	15	-	4	11
außerorts ohne Autobahn	36	34	2	-	50	-	18	32
auf Autobahnen	9	6	3	-	12	-	1	11
Erlangen-Höchstadt	49	39	7	3	57	4	11	42
innerorts	25	19	4	2	21	2	3	16
außerorts ohne Autobahn	12	12	-	-	18	-	3	15
auf Autobahnen	12	8	3	1	18	2	5	11
Fürth	26	24	2	-	26	-	3	23
innerorts	20	18	2	-	19	-	3	16
außerorts ohne Autobahn	6	6	-	-	7	-	-	7
auf Autobahnen	-	-	-	-	-	-	-	-
Nürnberger Land	61	49	8	4	70	2	10	58
innerorts	32	24	5	3	24	1	4	19
außerorts ohne Autobahn	15	15	-	-	24	1	5	18
auf Autobahnen	14	10	3	1	22	-	1	21
Neustadt a.d.A.-Bad Windsheim	36	30	6	-	44	1	11	32
innerorts	18	15	3	-	16	-	7	9
außerorts ohne Autobahn	18	15	3	-	28	1	4	23
auf Autobahnen	-	-	-	-	-	-	-	-

¹⁾ Schwerwiegender Unfall mit Sachschaden (im engeren Sinne).

Noch: 3. Straßenverkehrsunfälle und Verunglückte in Bayern im September 2019 nach Kreisen

Gebiet Ortslage	Straßenverkehrsunfälle				Verunglückte			
	insgesamt	mit Personen- schaden	mit schwer- wiegendem Sachschaden ¹⁾	sonstige Unfälle unter dem Einfluss berau- schender Mittel	insgesamt	Getötete	Schwer- verletzte	Leicht- verletzte
Roth	34	26	8	-	32	-	6	26
innerorts	12	11	1	-	12	-	2	10
außerorts ohne Autobahn	11	9	2	-	9	-	4	5
auf Autobahnen	11	6	5	-	11	-	-	11
Weißenburg-Gunzenhausen	33	29	4	-	43	-	8	35
innerorts	13	12	1	-	19	-	4	15
außerorts ohne Autobahn	20	17	3	-	24	-	4	20
auf Autobahnen	-	-	-	-	-	-	-	-
Reg.-Bez. Mittelfranken	608	520	69	19	668	9	99	560
innerorts	411	355	39	17	410	5	52	353
außerorts ohne Autobahn	130	117	13	-	172	2	40	130
auf Autobahnen	67	48	17	2	86	2	7	77
Aschaffenburg, Stadt	15	13	2	-	14	-	2	12
innerorts	11	10	1	-	11	-	2	9
außerorts ohne Autobahn	3	3	-	-	3	-	-	3
auf Autobahnen	1	-	1	-	-	-	-	-
Schweinfurt, Stadt	18	17	-	1	18	-	6	12
innerorts	17	16	-	1	17	-	6	11
außerorts ohne Autobahn	1	1	-	-	1	-	-	1
auf Autobahnen	-	-	-	-	-	-	-	-
Würzburg, Stadt	56	50	2	4	63	1	8	54
innerorts	53	49	1	3	62	1	8	53
außerorts ohne Autobahn	3	1	1	1	1	-	-	1
auf Autobahnen	-	-	-	-	-	-	-	-
Aschaffenburg	53	38	15	-	43	-	11	32
innerorts	20	15	5	-	15	-	3	12
außerorts ohne Autobahn	22	18	4	-	20	-	6	14
auf Autobahnen	11	5	6	-	8	-	2	6
Bad Kissingen	45	37	8	-	56	-	19	37
innerorts	23	22	1	-	29	-	10	19
außerorts ohne Autobahn	18	15	3	-	27	-	9	18
auf Autobahnen	4	-	4	-	-	-	-	-
Rhön-Grabfeld	38	31	7	-	40	2	9	29
innerorts	14	10	4	-	11	-	2	9
außerorts ohne Autobahn	22	20	2	-	28	2	7	19
auf Autobahnen	2	1	1	-	1	-	-	1
Haßberge	23	19	3	1	21	-	7	14
innerorts	9	7	2	-	7	-	4	3
außerorts ohne Autobahn	11	9	1	1	10	-	3	7
auf Autobahnen	3	3	-	-	4	-	-	4
Kitzingen	32	29	2	1	35	-	5	30
innerorts	13	12	-	1	12	-	2	10
außerorts ohne Autobahn	16	16	-	-	22	-	3	19
auf Autobahnen	3	1	2	-	1	-	-	1
Miltenberg	45	37	8	-	42	-	10	32
innerorts	24	20	4	-	20	-	4	16
außerorts ohne Autobahn	21	17	4	-	22	-	6	16
auf Autobahnen	-	-	-	-	-	-	-	-
Main-Spessart	36	27	9	-	34	-	6	28
innerorts	13	10	3	-	11	-	2	9
außerorts ohne Autobahn	20	14	6	-	18	-	4	14
auf Autobahnen	3	3	-	-	5	-	-	5
Schweinfurt	35	28	7	-	38	-	9	29
innerorts	11	10	1	-	11	-	2	9
außerorts ohne Autobahn	16	13	3	-	21	-	5	16
auf Autobahnen	8	5	3	-	6	-	2	4
Würzburg	29	22	5	2	28	-	9	19
innerorts	8	6	1	1	6	-	2	4
außerorts ohne Autobahn	16	14	2	-	20	-	5	15
auf Autobahnen	5	2	2	1	2	-	2	-
Reg.-Bez. Unterfranken	425	348	68	9	432	3	101	328
innerorts	216	187	23	6	212	1	47	164
außerorts ohne Autobahn	169	141	26	2	193	2	48	143
auf Autobahnen	40	20	19	1	27	-	6	21
Augsburg, Stadt	149	133	9	7	176	3	16	157
innerorts	142	126	9	7	164	2	15	147
außerorts ohne Autobahn	3	3	-	-	6	-	-	6
auf Autobahnen	4	4	-	-	6	1	1	4
Kaufbeuren, Stadt	20	19	1	-	22	-	2	20
innerorts	19	18	1	-	21	-	2	19
außerorts ohne Autobahn	1	1	-	-	1	-	-	1
auf Autobahnen	-	-	-	-	-	-	-	-

¹⁾ Schwerwiegender Unfall mit Sachschaden (im engeren Sinne).

Noch: 3. Straßenverkehrsunfälle und Verunglückte in Bayern im September 2019 nach Kreisen

Gebiet Ortslage	Straßenverkehrsunfälle				Verunglückte			
	insgesamt	mit Personen- schaden	mit schwer- wiegendem Sachschaden ¹⁾	sonstige Unfälle unter dem Einfluss berau- schender Mittel	insgesamt	Getötete	Schwer- verletzte	Leicht- verletzte
Kempton (Allgäu), Stadt	28	25	3	-	33	-	5	28
innerorts	26	23	3	-	26	-	2	24
außerorts ohne Autobahn	2	2	-	-	7	-	3	4
auf Autobahnen	-	-	-	-	-	-	-	-
Memmingen, Stadt	23	21	2	-	28	-	4	24
innerorts	21	19	2	-	26	-	3	23
außerorts ohne Autobahn	1	1	-	-	1	-	1	-
auf Autobahnen	1	1	-	-	1	-	-	1
Aichach-Friedberg	46	38	7	1	50	-	4	46
innerorts	18	15	2	1	22	-	2	20
außerorts ohne Autobahn	20	19	1	-	24	-	2	22
auf Autobahnen	8	4	4	-	4	-	-	4
Augsburg	92	78	12	2	107	1	21	85
innerorts	43	36	6	1	39	-	7	32
außerorts ohne Autobahn	43	37	5	1	61	1	14	46
auf Autobahnen	6	5	1	-	7	-	-	7
Dillingen a.d.Donau	34	30	3	1	38	-	7	31
innerorts	24	22	2	-	25	-	6	19
außerorts ohne Autobahn	10	8	1	1	13	-	1	12
auf Autobahnen	-	-	-	-	-	-	-	-
Günzburg	41	31	8	2	35	1	6	28
innerorts	25	20	4	1	23	1	2	20
außerorts ohne Autobahn	13	10	2	1	11	-	3	8
auf Autobahnen	3	1	2	-	1	-	1	-
Neu-Ulm	71	62	7	2	82	-	12	70
innerorts	46	39	6	1	51	-	7	44
außerorts ohne Autobahn	20	18	1	1	24	-	4	20
auf Autobahnen	5	5	-	-	7	-	1	6
Lindau (Bodensee)	38	36	1	1	40	-	9	31
innerorts	22	21	1	-	23	-	5	18
außerorts ohne Autobahn	14	13	-	1	15	-	3	12
auf Autobahnen	2	2	-	-	2	-	1	1
Ostallgäu	54	44	9	1	61	3	15	43
innerorts	30	25	4	1	31	-	5	26
außerorts ohne Autobahn	22	19	3	-	30	3	10	17
auf Autobahnen	2	-	2	-	-	-	-	-
Unterallgäu	43	37	6	-	49	1	17	31
innerorts	22	21	1	-	28	-	6	22
außerorts ohne Autobahn	13	12	1	-	17	1	10	6
auf Autobahnen	8	4	4	-	4	-	1	3
Donau-Ries	58	49	7	2	62	-	10	52
innerorts	35	27	6	2	33	-	7	26
außerorts ohne Autobahn	23	22	1	-	29	-	3	26
auf Autobahnen	-	-	-	-	-	-	-	-
Oberallgäu	78	66	11	1	78	-	13	65
innerorts	42	40	1	1	40	-	4	36
außerorts ohne Autobahn	32	25	7	-	34	-	9	25
auf Autobahnen	4	1	3	-	4	-	-	4
Reg.-Bez. Schwaben	775	669	86	20	861	9	141	711
innerorts	515	452	48	15	552	3	73	476
außerorts ohne Autobahn	217	190	22	5	273	5	63	205
auf Autobahnen	43	27	16	-	36	1	5	30
Bayern	5 071	4 314	606	151	5 481	46	905	4 530
innerorts	3 153	2 756	278	119	3 249	13	433	2 803
außerorts ohne Autobahn	1 504	1 279	203	22	1 817	26	416	1 375
auf Autobahnen	414	279	125	10	415	7	56	352
Kreisfreie Städte	1 634	1 445	126	63	1 735	7	162	1 566
Landkreise	3 437	2 869	480	88	3 746	39	743	2 964

¹⁾ Schwerwiegender Unfall mit Sachschaden (im engeren Sinne).

4. Straßenverkehrsunfälle und Verunglückte in Bayern nach Straßenarten

Straßenart — Ortslage	2019				2018				Zu- bzw. Abnahme (-)			
	Unfälle mit Personen- schaden	Verunglückte			Unfälle mit Personen- schaden	Verunglückte			Unfälle mit Personen- schaden	Getötete	Schwer- verletzte	Leicht- verletzte
		Getötete	Schwer- verletzte	Leicht- verletzte		Getötete	Schwer- verletzte	Leicht- verletzte				
Anzahl									%			
September												
Autobahnen	279	7	56	352	338	6	94	473	-17,5	X	-40,4	-25,6
Bundesstraßen	649	13	157	799	709	14	155	852	-8,5	-7,1	1,3	-6,2
innerorts	296	1	41	343	310	5	36	383	-4,5	X	13,9	-10,4
außerorts	353	12	116	456	399	9	119	469	-11,5	X	-2,5	-2,8
Landesstraßen	825	6	209	868	1 049	15	272	1 135	-21,4	X	-23,2	-23,5
innerorts	368	2	55	382	504	2	72	562	-27,0	-	-23,6	-32,0
außerorts	457	4	154	486	545	13	200	573	-16,1	X	-23,0	-15,2
Kreisstraßen	490	11	133	473	555	15	156	551	-11,7	-26,7	-14,7	-14,2
innerorts	190	3	39	186	196	1	50	183	-3,1	X	-22,0	1,6
außerorts	300	8	94	287	359	14	106	368	-16,4	X	-11,3	-22,0
Andere Straßen	2 071	9	350	2 038	2 456	8	439	2 405	-15,7	X	-20,3	-15,3
innerorts	1 902	7	298	1 892	2 212	5	341	2 217	-14,0	X	-12,6	-14,7
außerorts	169	2	52	146	244	3	98	188	-30,7	X	-46,9	-22,3
Insgesamt	4 314	46	905	4 530	5 107	58	1 116	5 416	-15,5	-20,7	-18,9	-16,4
innerorts	2 756	13	433	2 803	3 222	13	499	3 345	-14,5	-	-13,2	-16,2
außerorts	1 558	33	472	1 727	1 885	45	617	2 071	-17,3	-26,7	-23,5	-16,6
Januar - September												
Autobahnen	2 868	59	700	3 950	2 988	70	702	4 187	-4,0	-15,7	-0,3	-5,7
Bundesstraßen	5 928	92	1 441	7 155	6 294	109	1 507	7 548	-5,8	-15,6	-4,4	-5,2
innerorts	2 632	15	370	2 998	2 828	19	386	3 306	-6,9	-21,1	-4,1	-9,3
außerorts	3 296	77	1 071	4 157	3 466	90	1 121	4 242	-4,9	-14,4	-4,5	-2,0
Landesstraßen	7 745	102	1 975	8 542	8 344	107	2 207	9 296	-7,2	-4,7	-10,5	-8,1
innerorts	3 451	20	581	3 789	3 774	18	640	4 120	-8,6	11,1	-9,2	-8,0
außerorts	4 294	82	1 394	4 753	4 570	89	1 567	5 176	-6,0	-7,9	-11,0	-8,2
Kreisstraßen	4 503	67	1 223	4 551	4 675	92	1 415	4 673	-3,7	-27,2	-13,6	-2,6
innerorts	1 776	8	361	1 779	1 704	10	371	1 696	4,2	X	-2,7	4,9
außerorts	2 727	59	862	2 772	2 971	82	1 044	2 977	-8,2	-28,0	-17,4	-6,9
Andere Straßen	18 166	91	3 169	17 938	19 426	90	3 407	19 096	-6,5	1,1	-7,0	-6,1
innerorts	16 574	66	2 646	16 577	17 614	54	2 736	17 582	-5,9	22,2	-3,3	-5,7
außerorts	1 592	25	523	1 361	1 812	36	671	1 514	-12,1	-30,6	-22,1	-10,1
Insgesamt	39 210	411	8 508	42 136	41 727	468	9 238	44 800	-6,0	-12,2	-7,9	-5,9
innerorts	24 433	109	3 958	25 143	25 920	101	4 133	26 704	-5,7	7,9	-4,2	-5,8
außerorts	14 777	302	4 550	16 993	15 807	367	5 105	18 096	-6,5	-17,7	-10,9	-6,1

5. Verunglückte im Straßenverkehr in Bayern nach

Art der Verkehrsbeteiligung Ortslage	Getötete						Schwerverletzte					
	September		Zu- bzw. Abnah- me (-)	Januar - September		Zu- bzw. Abnah- me (-)	September		Zu- bzw. Abnah- me (-)	Januar - September		Zu- bzw. Abnah- me (-)
	2019	2018		2019	2018		2019	2018		2019	2018	
	Anzahl		%	Anzahl		%	Anzahl		%	Anzahl		%
Fahrer und Mitfahrer von												
Krafträdern mit Versicherungs-												
kennzeichen	1	3	X	8	20	X	28	34	-17,6	281	345	-18,6
innerorts	-	-	-	1	8	X	23	24	-4,2	199	234	-15,0
außerorts	1	3	X	7	12	X	5	10	X	82	111	-26,1
davon												
Mofas, Kleinkrafträdern	1	3	X	7	17	X	27	34	-20,6	273	333	-18,0
innerorts	-	-	-	-	7	X	22	24	-8,3	192	226	-15,0
außerorts	1	3	X	7	10	X	5	10	X	81	107	-24,3
S-Pedelecs	-	-	-	1	1	-	-	-	-	5	5	-
innerorts	-	-	-	1	1	-	-	-	-	4	4	-
außerorts	-	-	-	-	-	-	-	-	-	1	1	-
drei- und leichten												
vierrädigen Kfz	-	-	-	-	2	X	1	-	X	3	7	X
innerorts	-	-	-	-	-	-	1	-	X	3	4	X
außerorts	-	-	-	-	2	X	-	-	-	-	3	X
Krafträdern mit amtlichem												
Kennzeichen	9	22	X	90	114	-21,1	205	272	-24,6	1 586	1 833	-13,5
innerorts	1	3	X	19	14	35,7	61	79	-22,8	521	621	-16,1
außerorts	8	19	X	71	100	-29,0	144	193	-25,4	1 065	1 212	-12,1
davon												
zweirädigen Kraft-												
fahrzeugen	9	22	X	86	111	-22,5	199	270	-26,3	1 553	1 812	-14,3
innerorts	1	3	X	17	14	21,4	58	78	-25,6	503	613	-17,9
außerorts	8	19	X	69	97	-28,9	141	192	-26,6	1 050	1 199	-12,4
drei- und schweren												
vierrädigen Kfz	-	-	-	4	3	X	6	2	X	33	21	57,1
innerorts	-	-	-	2	-	X	3	1	X	18	8	X
außerorts	-	-	-	2	3	X	3	1	X	15	13	15,4
Personenkraftwagen	23	15	53,3	179	192	-6,8	302	385	-21,6	3 189	3 509	-9,1
innerorts	3	3	-	14	15	-6,7	74	82	-9,8	676	690	-2,0
außerorts	20	12	66,7	165	177	-6,8	228	303	-24,8	2 513	2 819	-10,9
darunter												
im Alter von 18 bis unter												
25 Jahren	4	2	X	38	30	26,7	62	77	-19,5	649	716	-9,4
innerorts	-	-	-	1	1	-	12	16	-25,0	122	142	-14,1
außerorts	4	2	X	37	29	27,6	50	61	-18,0	527	574	-8,2
Wohnmobilen	1	-	X	1	-	X	6	1	X	17	3	X
innerorts	-	-	-	-	-	-	1	-	X	1	-	X
außerorts	1	-	X	1	-	X	5	1	X	16	3	X
Bussen	-	-	-	1	2	X	6	9	X	35	45	-22,2
innerorts	-	-	-	-	1	X	4	9	X	27	32	-15,6
außerorts	-	-	-	1	1	-	2	-	X	8	13	X
Güterkraftfahrzeuge	2	5	X	16	26	-38,5	20	25	-20,0	167	207	-19,3
innerorts	1	-	X	3	1	X	2	3	X	16	27	-40,7
außerorts	1	5	X	13	25	-48,0	18	22	-18,2	151	180	-16,1
dar. Liefer- und Lastkraftwagen												
mit zul. Gesamtgewicht bis												
einschl. 3 500 kg ¹⁾	1	2	X	6	11	X	10	13	-23,1	85	92	-7,6
innerorts	-	-	-	1	1	-	1	3	X	10	9	X
außerorts	1	2	X	5	10	X	9	10	X	75	83	-9,6
Liefer- und Lastkraftwagen												
mit zul. Gesamtgewicht												
über 3 500 kg ¹⁾	1	-	X	4	6	X	2	5	X	32	38	-15,8
innerorts	1	-	X	2	-	X	1	-	X	4	6	X
außerorts	-	-	-	2	6	X	1	5	X	28	32	-12,5
Sattelzugmaschinen	-	2	X	6	6	-	8	6	X	42	63	-33,3
innerorts	-	-	-	-	-	-	-	-	-	-	6	X
außerorts	-	2	X	6	6	-	8	6	X	42	57	-26,3
Landwirtschaftlichen												
Zugmaschinen	1	1	-	10	4	X	7	3	X	50	43	16,3
innerorts	1	1	-	4	1	X	5	2	X	22	13	69,2
außerorts	-	-	-	6	3	X	2	1	X	28	30	-6,7
übrigen Kraftfahrzeugen	-	-	-	2	4	X	2	3	X	24	24	-
innerorts	-	-	-	1	3	X	2	1	X	13	4	X
außerorts	-	-	-	1	1	-	-	2	X	11	20	-45,0
Kraftfahrzeugen zusammen	37	46	-19,6	307	362	-15,2	576	732	-21,3	5 349	6 009	-11,0
innerorts	6	7	X	42	43	-2,3	172	200	-14,0	1 475	1 621	-9,0
außerorts	31	39	-20,5	265	319	-16,9	404	532	-24,1	3 874	4 388	-11,7

¹⁾ Ohne Lastkraftwagen mit Tankauflage.

Art der Verkehrsbeteiligung und Ortslage

Leichtverletzte						Verunglückte insgesamt						Art der Verkehrsbeteiligung Ortslage
September		Zu- bzw. Abnahme (-)	Januar - September		Zu- bzw. Abnahme (-)	September		Zu- bzw. Abnahme (-)	Januar - September		Zu- bzw. Abnahme (-)	
2019	2018		2019	2018		2019	2018		2019	2018		
Anzahl	%	Anzahl	%	Anzahl	%	Anzahl	%	Anzahl	%			
178	203	-12,3	1 391	1 525	-8,8	207	240	-13,8	1 680	1 890	-11,1	Fahrer und Mitfahrer von
157	166	-5,4	1 177	1 263	-6,8	180	190	-5,3	1 377	1 505	-8,5	Krafträdern mit Versicherungs-
21	37	-43,2	214	262	-18,3	27	50	-46,0	303	385	-21,3 Kennzeichen
											 innerorts
											 außerorts
												davon
172	202	-14,9	1 355	1 491	-9,1	200	239	-16,3	1 635	1 841	-11,2 Mofas, Kleinkrafträdern
152	165	-7,9	1 152	1 238	-6,9	174	189	-7,9	1 344	1 471	-8,6 innerorts
20	37	-45,9	203	253	-19,8	26	50	-48,0	291	370	-21,4 außerorts
6	1	X	18	16	12,5	6	1	X	24	22	9,1 S-Pedelecs
5	1	X	14	14	-	5	1	X	19	19	- innerorts
1	-	X	4	2	X	1	-	X	5	3	X außerorts
-	-	-	18	18	-	1	-	X	21	27	-22,2 drei- und leichten
-	-	-	11	11	-	1	-	X	14	15	-6,7 vierradrigen Kfz.
-	-	-	7	7	-	-	-	-	7	12	X innerorts
											 außerorts
445	517	-13,9	3 177	3 466	-8,3	659	811	-18,7	4 853	5 413	-10,3	Krafträdern mit amtlichem
238	288	-17,4	1 748	1 973	-11,4	300	370	-18,9	2 288	2 608	-12,3 Kennzeichen
207	229	-9,6	1 429	1 493	-4,3	359	441	-18,6	2 565	2 805	-8,6 innerorts
											 außerorts
												davon
444	509	-12,8	3 133	3 416	-8,3	652	801	-18,6	4 772	5 339	-10,6 zweiadrigen Kraft-
237	284	-16,5	1 720	1 940	-11,3	296	365	-18,9	2 240	2 567	-12,7 fahrzeugen
207	225	-8,0	1 413	1 476	-4,3	356	436	-18,3	2 532	2 772	-8,7 innerorts
											 außerorts
1	8	X	44	50	-12,0	7	10	X	81	74	9,5 drei- und schweren
1	4	X	28	33	-15,2	4	5	X	48	41	17,1 vierradrigen Kfz.
-	4	X	16	17	-5,9	3	5	X	33	33	- innerorts
											 außerorts
2 262	2 842	-20,4	23 232	24 931	-6,8	2 587	3 242	-20,2	26 600	28 632	-7,1 Personenkraftwagen
1 006	1 312	-23,3	10 077	10 917	-7,7	1 083	1 397	-22,5	10 767	11 622	-7,4 innerorts
1 256	1 530	-17,9	13 155	14 014	-6,1	1 504	1 845	-18,5	15 833	17 010	-6,9 außerorts
												darunter
512	585	-12,5	4 919	5 215	-5,7	578	664	-13,0	5 606	5 961	-6,0 im Alter von 18 bis unter
210	269	-21,9	1 971	2 063	-4,5	222	285	-22,1	2 094	2 206	-5,1 25 Jahren
302	316	-4,4	2 948	3 152	-6,5	356	379	-6,1	3 512	3 755	-6,5 innerorts
											 außerorts
12	8	X	44	54	-18,5	19	9	X	62	57	8,8 Wohnmobilen
2	1	X	4	6	X	3	1	X	5	6	X innerorts
10	7	X	40	48	-16,7	16	8	X	57	51	11,8 außerorts
36	64	-43,8	550	590	-6,8	42	73	-42,5	586	637	-8,0 Bussen
31	46	-32,6	486	433	12,2	35	55	-36,4	513	466	10,1 innerorts
5	18	X	64	157	-59,2	7	18	X	73	171	-57,3 außerorts
75	95	-21,1	794	807	-1,6	97	125	-22,4	977	1 040	-6,1 Güterkraftfahrzeugen
14	23	-39,1	190	202	-5,9	17	26	-34,6	209	230	-9,1 innerorts
61	72	-15,3	604	605	-0,2	80	99	-19,2	768	810	-5,2 außerorts
												dar. Liefer- und Lastkraftwagen
35	47	-25,5	417	455	-8,4	46	62	-25,8	508	558	-9,0	mit zul. Gesamtgewicht. bis
11	15	-26,7	129	133	-3,0	12	18	-33,3	140	143	-2,1 einschl. 3 500 kg ¹⁾
24	32	-25,0	288	322	-10,6	34	44	-22,7	368	415	-11,3 innerorts
											 außerorts
22	27	-18,5	212	183	15,8	25	32	-21,9	248	227	9,3	Liefer- und Lastkraftwagen
3	5	X	41	47	-12,8	5	5	-	47	53	-11,3	mit zul. Gesamtgewicht. bis
19	22	-13,6	171	136	25,7	20	27	-25,9	201	174	15,5 über 3 500 kg ¹⁾
											 innerorts
17	15	13,3	140	138	1,4	25	23	8,7	188	207	-9,2 außerorts
-	2	X	10	10	-	-	2	X	10	16	-37,5 Sattelzugmaschinen
17	13	30,8	130	128	1,6	25	21	19,0	178	191	-6,8 innerorts
											 außerorts
13	9	X	105	89	18,0	21	13	61,5	165	136	21,3	Landwirtschaftlichen
8	4	X	41	27	51,9	14	7	X	67	41	63,4 Zugmaschinen
5	5	-	64	62	3,2	7	6	X	98	95	3,2 innerorts
											 außerorts
18	8	X	126	117	7,7	20	11	81,8	152	145	4,8 übrigen Kraftfahrzeugen
17	6	X	96	66	45,5	19	7	X	110	73	50,7 innerorts
1	2	X	30	51	-41,2	1	4	X	42	72	-41,7 außerorts
3 039	3 746	-18,9	29 419	31 579	-6,8	3 652	4 524	-19,3	35 075	37 950	-7,6 Kraftfahrzeugen zusammen
1 473	1 846	-20,2	13 819	14 887	-7,2	1 651	2 053	-19,6	15 336	16 551	-7,3 innerorts
1 566	1 900	-17,6	15 600	16 692	-6,5	2 001	2 471	-19,0	19 739	21 399	-7,8 außerorts

Noch: 5. Verunglückte im Straßenverkehr in Bayern nach

Art der Verkehrsbeteiligung Ortslage	Getötete						Schwerverletzte					
	September		Zu- bzw. Abnahme (-)	Januar - September		Zu- bzw. Abnahme (-)	September		Zu- bzw. Abnahme (-)	Januar - September		Zu- bzw. Abnahme (-)
	2019	2018		2019	2018		2019	2018		2019	2018	
	Anzahl		%	Anzahl		%	Anzahl		%	Anzahl		%
Fahrer und Mitfahrer von												
Fahrrädern	6	7	X	60	66	-9,1	274	318	-13,8	2 503	2 600	-3,7
innerorts	4	2	X	40	34	17,6	208	246	-15,4	1 884	1 952	-3,5
außerorts	2	5	X	20	32	-37,5	66	72	-8,3	619	648	-4,5
und zwar												
Pedelecs	1	5	X	15	18	-16,7	67	66	1,5	453	370	22,4
innerorts	1	1	-	10	6	X	41	43	-4,7	298	245	21,6
außerorts	-	4	X	5	12	X	26	23	13,0	155	125	24,0
unter 15 Jahren	-	-	-	1	5	X	17	23	-26,1	157	184	-14,7
innerorts	-	-	-	1	4	X	16	23	-30,4	135	160	-15,6
außerorts	-	-	-	-	1	X	1	-	X	22	24	-8,3
anderen Fahrzeugen	-	1	X	4	3	X	2	7	X	30	25	20,0
innerorts	-	1	X	2	2	-	2	2	-	24	16	50,0
außerorts	-	-	-	2	1	X	-	5	X	6	9	X
Fußgänger	3	4	X	39	37	5,4	52	56	-7,1	617	586	5,3
innerorts	3	3	-	25	22	13,6	50	48	4,2	570	529	7,8
außerorts	-	1	X	14	15	-6,7	2	8	X	47	57	-17,5
und zwar												
Fußgänger mit Sport- oder Spielgeräten	-	-	-	-	-	-	1	5	X	15	17	-11,8
innerorts	-	-	-	-	-	-	1	5	X	14	17	-17,6
außerorts	-	-	-	-	-	-	-	-	-	1	-	X
unter 15 Jahren	-	-	-	2	6	X	6	11	X	106	111	-4,5
innerorts	-	-	-	1	3	X	6	10	X	103	106	-2,8
außerorts	-	-	-	1	3	X	-	1	X	3	5	X
65 Jahre und mehr	1	1	-	22	17	29,4	26	18	44,4	265	210	26,2
innerorts	1	1	-	17	13	30,8	26	18	44,4	253	203	24,6
außerorts	-	-	-	5	4	X	-	-	-	12	7	X
Andere Personen	-	-	-	1	-	X	1	3	X	9	18	X
innerorts	-	-	-	-	-	-	1	3	X	5	15	X
außerorts	-	-	-	1	-	X	-	-	-	4	3	X
Insgesamt	46	58	-20,7	411	468	-12,2	905	1 116	-18,9	8 508	9 238	-7,9
innerorts	13	13	-	109	101	7,9	433	499	-13,2	3 958	4 133	-4,2
außerorts	33	45	-26,7	302	367	-17,7	472	617	-23,5	4 550	5 105	-10,9
darunter:												
unter 15 Jahren	1	1	-	11	18	-38,9	37	54	-31,5	387	456	-15,1
innerorts	-	-	-	3	9	X	27	40	-32,5	276	293	-5,8
außerorts	1	1	-	8	9	X	10	14	-28,6	111	163	-31,9
65 Jahre und mehr	17	13	30,8	140	139	0,7	210	245	-14,3	1 908	1 926	-0,9
innerorts	8	6	X	53	45	17,8	133	139	-4,3	1 160	1 108	4,7
außerorts	9	7	X	87	94	-7,4	77	106	-27,4	748	818	-8,6

Art der Verkehrsbeteiligung und Ortslage

Leichtverletzte						Verunglückte insgesamt						Art der Verkehrsbeteiligung Ortslage
September		Zu- bzw. Abnahme (-)	Januar - September		Zu- bzw. Abnahme (-)	September		Zu- bzw. Abnahme (-)	Januar - September		Zu- bzw. Abnahme (-)	
2019	2018		2019	2018		2019	2018		2019	2018		
Anzahl		%	Anzahl		%	Anzahl		%	Anzahl		%	
Fahrer und Mitfahrer von												
1 238	1 389	-10,9	10 399	10 799	-3,7	1 518	1 714	-11,4	12 962	13 465	-3,7 Fahrrädern
1 090	1 235	-11,7	9 138	9 524	-4,1	1 302	1 483	-12,2	11 062	11 510	-3,9 innerorts
148	154	-3,9	1 261	1 275	-1,1	216	231	-6,5	1 900	1 955	-2,8 außerorts
und zwar												
173	120	44,2	1 054	792	33,1	241	191	26,2	1 522	1 180	29,0 Pedelecs
141	96	46,9	842	615	36,9	183	140	30,7	1 150	866	32,8 innerorts
32	24	33,3	212	177	19,8	58	51	13,7	372	314	18,5 außerorts
126	147	-14,3	1 116	1 196	-6,7	143	170	-15,9	1 274	1 385	-8,0 unter 15 Jahren
114	137	-16,8	1 030	1 106	-6,9	130	160	-18,8	1 166	1 270	-8,2 innerorts
12	10	20,0	86	90	-4,4	13	10	30,0	108	115	-6,1 außerorts
19	21	-9,5	161	156	3,2	21	29	-27,6	195	184	6,0 anderen Fahrzeugen
17	12	41,7	147	125	17,6	19	15	26,7	173	143	21,0 innerorts
2	9	X	14	31	-54,8	2	14	X	22	41	-46,3 außerorts
228	244	-6,6	2 098	2 163	-3,0	283	304	-6,9	2 754	2 786	-1,1 Fußgänger
218	238	-8,4	1 984	2 075	-4,4	271	289	-6,2	2 579	2 626	-1,8 innerorts
10	6	X	114	88	29,5	12	15	-20,0	175	160	9,4 außerorts
und zwar												
12	7	X	93	101	-7,9	13	12	8,3	108	118	-8,5 Fußgänger mit Sport- oder Spielgeräten
12	7	X	92	99	-7,1	13	12	8,3	106	116	-8,6 innerorts
-	-	-	1	2	X	-	-	-	2	2	- außerorts
41	44	-6,8	416	418	-0,5	47	55	-14,5	524	535	-2,1 unter 15 Jahren
39	44	-11,4	401	411	-2,4	45	54	-16,7	505	520	-2,9 innerorts
2	-	X	15	7	X	2	1	X	19	15	26,7 außerorts
58	50	16,0	428	448	-4,5	85	69	23,2	715	675	5,9 65 Jahre und mehr
55	49	12,2	413	428	-3,5	82	68	20,6	683	644	6,1 innerorts
3	1	X	15	20	-25,0	3	1	X	32	31	3,2 außerorts
6	16	X	59	103	-42,7	7	19	X	69	121	-43,0 Andere Personen
5	14	X	55	93	-40,9	6	17	X	60	108	-44,4 innerorts
1	2	X	4	10	X	1	2	X	9	13	X außerorts
4 530	5 416	-16,4	42 136	44 800	-5,9	5 481	6 590	-16,8	51 055	54 506	-6,3 Insgesamt
2 803	3 345	-16,2	25 143	26 704	-5,8	3 249	3 857	-15,8	29 210	30 938	-5,6 innerorts
1 727	2 071	-16,6	16 993	18 096	-6,1	2 232	2 733	-18,3	21 845	23 568	-7,3 außerorts
darunter												
289	334	-13,5	2 770	3 021	-8,3	327	389	-15,9	3 168	3 495	-9,4 unter 15 Jahren
222	232	-4,3	2 051	2 125	-3,5	249	272	-8,5	2 330	2 427	-4,0 innerorts
67	102	-34,3	719	896	-19,8	78	117	-33,3	838	1 068	-21,5 außerorts
629	709	-11,3	5 264	5 411	-2,7	856	967	-11,5	7 312	7 476	-2,2 65 Jahre und mehr
434	476	-8,8	3 595	3 702	-2,9	575	621	-7,4	4 808	4 855	-1,0 innerorts
195	233	-16,3	1 669	1 709	-2,3	281	346	-18,8	2 504	2 621	-4,5 außerorts

6. An Straßenverkehrsunfällen beteiligte Fahrzeugführer und Fußgänger in Bayern

Art der Verkehrsbeteiligung Ortslage	Unfälle mit											
	Personen-	schwerw.	Personen-	schwerw.	Per-	schwerw.	Personen-	schwerw.	Personen-	schwerw.	Per-	schwerw.
	scha-	Sach-	scha-	Sach-	sonen-	Sach-	scha-	Sach-	scha-	Sach-	sonen-	Sach-
	den-	schaden ¹⁾	den-	Sach-	schaden	Sach-	den-	Sach-	den-	Sach-	schaden	Sach-
September 2019		September 2018		Zu- bzw. Abnahme (-)		Januar - September 2019		Januar - September 2018		Zu- bzw. Abnahme (-)		
Anzahl				%		Anzahl				%		
Fahrer von												
Krafträdern mit Ver-												
sicherungskennzeichen	199	2	238	7	-16,4	X	1 655	29	1 868	26	-11,4	11,5
innerorts	170	1	188	6	-9,6	X	1 363	25	1 507	25	-9,6	-
außerorts	29	1	50	1	-42,0	-	292	4	361	1	-19,1	X
davon												
Mofas, Kleinkrafträdern	192	1	237	7	-19,0	X	1 605	22	1 810	22	-11,3	-
innerorts	164	1	187	6	-12,3	X	1 325	20	1 464	21	-9,5	-4,8
außerorts	28	-	50	1	-44,0	X	280	2	346	1	-19,1	X
S-Pedelecs	6	-	1	-	X	-	25	1	25	-	-	X
innerorts	5	-	1	-	X	-	20	1	22	-	-9,1	X
außerorts	1	-	-	-	X	-	5	-	3	-	X	-
drei- und leichten												
vierradrigen Kfz	1	1	-	-	X	X	25	6	33	4	-24,2	X
innerorts	1	-	-	-	X	-	18	4	21	4	-14,3	-
außerorts	-	1	-	-	-	X	7	2	12	-	X	X
Krafträdern mit amtlichem												
Kennzeichen	652	8	811	14	-19,6	X	4 809	77	5 352	97	-10,1	-20,6
innerorts	298	2	367	10	-18,8	X	2 293	42	2 570	51	-10,8	-17,6
außerorts	354	6	444	4	-20,3	X	2 516	35	2 782	46	-9,6	-23,9
davon												
zweiradrigen Kraft-												
fahrzeugen	644	7	801	13	-19,6	X	4 727	75	5 279	94	-10,5	-20,2
innerorts	293	2	362	9	-19,1	X	2 244	42	2 529	49	-11,3	-14,3
außerorts	351	5	439	4	-20,0	X	2 483	33	2 750	45	-9,7	-26,7
drei- und schweren												
vierradrigen Kfz	8	1	10	1	X	-	82	2	73	3	12,3	X
innerorts	5	-	5	1	-	X	49	-	41	2	19,5	X
außerorts	3	1	5	-	X	X	33	2	32	1	3,1	X
Personenkraftwagen	4 338	979	5 474	1 066	-20,8	-8,2	42 736	9 874	46 061	10 041	-7,2	-1,7
innerorts	2 472	513	3 211	551	-23,0	-6,9	23 785	5 071	25 855	5 211	-8,0	-2,7
außerorts	1 866	466	2 263	515	-17,5	-9,5	18 951	4 803	20 206	4 830	-6,2	-0,6
darunter												
18 bis u. 25 Jahre	746	185	917	206	-18,6	-10,2	7 454	1 871	8 006	1 983	-6,9	-5,6
innerorts	360	91	488	107	-26,2	-15,0	3 638	926	3 970	976	-8,4	-5,1
außerorts	386	94	429	99	-10,0	-5,1	3 816	945	4 036	1 007	-5,5	-6,2
Wohnmobilen	16	6	18	6	-11,1	-	98	32	99	25	-1,0	28,0
innerorts	7	1	6	4	X	X	22	8	35	9	-37,1	X
außerorts	9	5	12	2	X	X	76	24	64	16	18,8	50,0
Bussen	62	10	70	7	-11,4	X	641	70	642	62	-0,2	12,9
innerorts	48	7	60	4	-20,0	X	526	44	534	44	-1,5	-
außerorts	14	3	10	3	40,0	-	115	26	108	18	6,5	44,4
Güterkraftfahrzeugen	338	92	412	94	-18,0	-2,1	3 429	927	3 725	1 043	-7,9	-11,1
innerorts	124	25	162	36	-23,5	-30,6	1 255	288	1 440	334	-12,8	-13,8
außerorts	214	67	250	58	-14,4	15,5	2 174	639	2 285	709	-4,9	-9,9
darunter												
Liefer- und Lastkraftwagen												
mit zul. Gesamtgewicht bis												
inschl. 3 500 kg ²⁾	116	21	154	26	-24,7	-19,2	1 224	269	1 372	364	-10,8	-26,1
innerorts	64	10	81	14	-21,0	-28,6	590	124	680	167	-13,2	-25,7
außerorts	52	11	73	12	-28,8	-8,3	634	145	692	197	-8,4	-26,4
Liefer- und Lastkraftwagen												
mit zul. Gesamtgewicht												
über 3 500 kg ²⁾	106	35	128	24	-17,2	45,8	1 060	325	1 150	296	-7,8	9,8
innerorts	36	13	47	14	-23,4	-7,1	421	116	491	96	-14,3	20,8
außerorts	70	22	81	10	-13,6	X	639	209	659	200	-3,0	4,5
Sattelzugmaschinen	103	35	113	41	-8,8	-14,6	1 024	298	1 084	342	-5,5	-12,9
innerorts	17	2	29	6	-41,4	X	180	31	221	55	-18,6	-43,6
außerorts	86	33	84	35	2,4	-5,7	844	267	863	287	-2,2	-7,0
Landwirtschaftlichen												
Zugmaschinen	56	12	64	6	-12,5	X	386	70	408	66	-5,4	6,1
innerorts	33	2	29	4	13,8	X	157	24	138	37	13,8	-35,1
außerorts	23	10	35	2	-34,3	X	229	46	270	29	-15,2	58,6
übrigen Kraftfahrzeugen	31	2	30	3	3,3	X	276	25	241	28	14,5	-10,7
innerorts	25	2	23	2	8,7	-	185	17	145	11	27,6	54,5
außerorts	6	-	7	1	X	X	91	8	96	17	-5,2	X
Kraftfahrzeugen zusammen	5 692	1 111	7 117	1 203	-20,0	-7,6	54 030	11 104	58 396	11 388	-7,5	-2,5
innerorts	3 177	553	4 046	617	-21,5	-10,4	29 586	5 519	32 224	5 722	-8,2	-3,5
außerorts	2 515	558	3 071	586	-18,1	-4,8	24 444	5 585	26 172	5 666	-6,6	-1,4
darunter flüchtig	186	66	268	69	-30,6	-4,3	1 916	661	2 154	714	-11,0	-7,4
innerorts	128	28	184	37	-30,4	-24,3	1 268	305	1 448	323	-12,4	-5,6
außerorts	58	38	84	32	-31,0	18,8	648	356	706	391	-8,2	-9,0

¹⁾ Schwerwiegender Unfall mit Sachschaden (im engeren Sinne). - ²⁾ Ohne Lastkraftwagen mit Tankauflage.

Noch: 6. An Straßenverkehrsunfällen beteiligte Fahrzeugführer und Fußgänger in Bayern

Art der Verkehrsbeteiligung Ortslage	Unfälle mit												
	Personen-	schwerw.	Personen-	schwerw.	Per-	schwerw.	Personen-	schwerw.	Personen-	schwerw.	Per-	schwerw.	
	scha-	Sach-	scha-	Sach-	sonen-	Sach-	scha-	Sach-	scha-	Sach-	sonen-	Sach-	
	den-	schaden ¹⁾	den-	schaden ¹⁾	schaden	schaden	den-	schaden ¹⁾	den-	schaden ¹⁾	schaden	schaden	
September	September	Zu- bzw.	Januar - September	Januar - September	Zu- bzw.	Januar - September	Januar - September	Zu- bzw.	Januar - September	Januar - September	Zu- bzw.	Januar - September	
2019	2018	Abnahme (-)	2019	2018	Abnahme (-)	2019	2018	Abnahme (-)	2019	2018	Abnahme (-)	2019	
Anzahl		Anzahl		%		Anzahl		Anzahl		%		Anzahl	
Fahrer von													
Fahrrädern	1 654	1	1 849	-	-10,5	X	14 039	9	14 596	8	-3,8	X	
innerorts	1 419	1	1 605	-	-11,6	X	11 988	8	12 494	8	-4,0	-	
außerorts	235	-	244	-	-3,7	-	2 051	1	2 102	-	-2,4	X	
und zwar													
Pedelecs	251	-	194	-	29,4	-	1 592	-	1 217	-	30,8	-	
innerorts	190	-	142	-	33,8	-	1 198	-	891	-	34,5	-	
außerorts	61	-	52	-	17,3	-	394	-	326	-	20,9	-	
unter 15 Jahren	160	-	190	-	-15,8	-	1 393	2	1 489	-	-6,4	X	
innerorts	146	-	177	-	-17,5	-	1 271	2	1 354	-	-6,1	X	
außerorts	14	-	13	-	7,7	-	122	-	135	-	-9,6	-	
anderen Fahrzeugen	62	19	59	10	5,1	90,0	465	151	456	138	2,0	9,4	
innerorts	48	10	40	6	20,0	X	362	82	346	74	4,6	10,8	
außerorts	14	9	19	4	-26,3	X	103	69	110	64	-6,4	7,8	
Fußgänger	330	1	346	-	-4,6	X	3 082	14	3 124	6	-1,3	X	
innerorts	315	1	327	-	-3,7	X	2 885	12	2 927	4	-1,4	X	
außerorts	15	-	19	-	-21,1	-	197	2	197	2	-	-	
und zwar													
Fußgänger mit Sport-													
oder Spielgeräten	13	-	16	-	-18,8	-	122	-	136	-	-10,3	-	
innerorts	13	-	16	-	-18,8	-	119	-	133	-	-10,5	-	
außerorts	-	-	-	-	-	-	3	-	3	-	-	-	
unter 15 Jahren	49	-	62	-	-21,0	-	556	-	586	-	-5,1	-	
innerorts	47	-	60	-	-21,7	-	536	-	568	-	-5,6	-	
außerorts	2	-	2	-	-	-	20	-	18	-	11,1	-	
65 Jahre und mehr	91	-	71	-	28,2	-	745	-	700	-	6,4	-	
innerorts	87	-	69	-	26,1	-	707	-	665	-	6,3	-	
außerorts	4	-	2	-	X	-	38	-	35	-	8,6	-	
Andere Personen	15	-	42	1	-64,3	X	229	10	323	8	-29,1	X	
innerorts	11	-	32	-	-65,6	-	180	3	257	4	-30,0	X	
außerorts	4	-	10	1	X	X	49	7	66	4	-25,8	X	
Insgesamt	7 753	1 132	9 413	1 214	-17,6	-6,8	71 845	11 288	76 895	11 548	-6,6	-2,3	
innerorts	4 970	565	6 050	623	-17,9	-9,3	45 001	5 624	48 248	5 812	-6,7	-3,2	
außerorts	2 783	567	3 363	591	-17,2	-4,1	26 844	5 664	28 647	5 736	-6,3	-1,3	
darunter:													
unter 15 Jahren	211	1	257	-	-17,9	X	1 985	5	2 122	2	-6,5	X	
innerorts	195	1	241	-	-19,1	X	1 838	4	1 968	-	-6,6	X	
außerorts	16	-	16	-	-	-	147	1	154	2	-4,5	X	
65 Jahre und mehr	1 210	156	1 459	168	-17,1	-7,1	10 249	1 438	10 704	1 400	-4,3	2,7	
innerorts	848	89	1 015	93	-16,5	-4,3	7 143	829	7 374	813	-3,1	2,0	
außerorts	362	67	444	75	-18,5	-10,7	3 106	609	3 330	587	-6,7	3,7	

¹⁾ Schwerwiegender Unfall mit Sachschaden (im engeren Sinne).

7. Straßenverkehrsunfälle und Verunglückte in Bayern im September 2019 nach Tagen

Tagesdatum Ortslage	Unfälle mit Personen- schaden	davon mit			Verunglückte			Unfälle mit schwer- wiegendem Sachschaden ¹⁾	Unfälle mit Personen- und schwer- wiegendem Sachschaden ¹⁾
		Getöteten	Schwer- verletzten	Leicht- verletzten	Getötete	Schwer- verletzte	Leicht- verletzte		
Innerorts									
1. Sonntag	73	1	17	55	1	19	69	5	78
2. Montag	82	1	11	70	1	14	81	8	90
3. Dienstag	129	-	16	113	-	18	139	14	143
4. Mittwoch	132	1	23	108	1	25	133	15	147
5. Donnerstag	88	-	10	78	-	11	97	12	100
6. Freitag	87	-	15	72	-	17	90	5	92
7. Samstag	50	-	11	39	-	13	60	10	60
8. Sonntag	35	1	3	31	1	3	36	13	48
9. Montag	85	-	8	77	-	9	84	13	98
10. Dienstag	99	1	11	87	1	11	105	6	105
11. Mittwoch	119	-	13	106	-	13	122	7	126
12. Donnerstag	113	1	13	99	1	13	118	10	123
13. Freitag	116	-	21	95	-	23	111	16	132
14. Samstag	94	1	13	80	1	14	100	6	100
15. Sonntag	83	-	22	61	-	22	77	6	89
16. Montag	117	-	18	99	-	18	120	12	129
17. Dienstag	109	1	9	99	1	9	119	4	113
18. Mittwoch	106	-	16	90	-	16	106	11	117
19. Donnerstag	121	-	10	111	-	11	125	10	131
20. Freitag	121	1	26	94	1	26	105	7	128
21. Samstag	87	-	20	67	-	20	85	5	92
22. Sonntag	70	-	17	53	-	17	71	3	73
23. Montag	97	1	14	82	1	14	103	14	111
24. Dienstag	83	-	12	71	-	13	82	8	91
25. Mittwoch	86	-	14	72	-	15	81	10	96
26. Donnerstag	86	-	12	74	-	13	80	10	96
27. Freitag	96	-	6	90	-	7	113	7	103
28. Samstag	58	-	9	49	-	10	58	12	70
29. Sonntag	57	1	10	46	1	11	59	9	66
30. Montag	77	2	8	67	2	8	74	10	87
Zusammen	2 756	13	408	2 335	13	433	2 803	278	3 034
Außerorts, einschließlich Autobahn									
1. Sonntag	51	1	19	31	1	24	41	11	62
2. Montag	49	1	14	34	1	17	46	7	56
3. Dienstag	52	1	12	39	1	14	56	7	59
4. Mittwoch	85	2	19	64	2	26	98	8	93
5. Donnerstag	42	-	15	27	-	17	47	15	57
6. Freitag	43	-	8	35	-	8	52	12	55
7. Samstag	42	-	8	34	-	8	52	17	59
8. Sonntag	35	2	9	24	3	14	42	18	53
9. Montag	55	1	10	44	1	16	65	18	73
10. Dienstag	48	2	10	36	2	11	52	12	60
11. Mittwoch	42	-	8	34	-	8	50	10	52
12. Donnerstag	51	1	18	32	1	20	41	8	59
13. Freitag	59	1	12	46	1	12	75	14	73
14. Samstag	59	2	14	43	2	16	71	10	69
15. Sonntag	82	-	31	51	-	37	87	6	88
16. Montag	45	1	6	38	1	11	58	6	51
17. Dienstag	50	-	10	40	-	12	52	11	61
18. Mittwoch	60	2	14	44	2	18	71	6	66
19. Donnerstag	43	-	8	35	-	9	42	10	53
20. Freitag	65	3	13	49	4	20	75	10	75
21. Samstag	68	1	23	44	1	29	63	12	80
22. Sonntag	51	1	15	35	1	20	47	8	59
23. Montag	43	-	11	32	-	12	38	16	59
24. Dienstag	48	2	14	32	2	15	52	2	50
25. Mittwoch	51	3	11	37	3	12	62	9	60
26. Donnerstag	51	1	11	39	1	22	79	13	64
27. Freitag	78	2	16	60	2	17	96	25	103
28. Samstag	28	1	5	22	1	7	32	13	41
29. Sonntag	49	-	15	34	-	16	40	4	53
30. Montag	33	-	4	29	-	4	45	10	43
Zusammen	1 558	31	383	1 144	33	472	1 727	328	1 886

¹⁾ Schwerwiegender Unfall mit Sachschaden (im engeren Sinne).

Noch: 7. Straßenverkehrsunfälle und Verunglückte in Bayern im September 2019 nach Tagen

Tagesdatum Ortslage	Unfälle mit Personen- schaden	davon mit			Verunglückte			Unfälle mit schwer- wiegendem Sachschaden ¹⁾	Unfälle mit Personen- und schwer- wiegendem Sachschaden ¹⁾
		Getöteten	Schwer- verletzten	Leicht- verletzten	Getötete	Schwer- verletzte	Leicht- verletzte		
Innerorts und außerorts zusammen									
1. Sonntag	124	2	36	86	2	43	110	16	140
2. Montag	131	2	25	104	2	31	127	15	146
3. Dienstag	181	1	28	152	1	32	195	21	202
4. Mittwoch	217	3	42	172	3	51	231	23	240
5. Donnerstag	130	-	25	105	-	28	144	27	157
6. Freitag	130	-	23	107	-	25	142	17	147
7. Samstag	92	-	19	73	-	21	112	27	119
8. Sonntag	70	3	12	55	4	17	78	31	101
9. Montag	140	1	18	121	1	25	149	31	171
10. Dienstag	147	3	21	123	3	22	157	18	165
11. Mittwoch	161	-	21	140	-	21	172	17	178
12. Donnerstag	164	2	31	131	2	33	159	18	182
13. Freitag	175	1	33	141	1	35	186	30	205
14. Samstag	153	3	27	123	3	30	171	16	169
15. Sonntag	165	-	53	112	-	59	164	12	177
16. Montag	162	1	24	137	1	29	178	18	180
17. Dienstag	159	1	19	139	1	21	171	15	174
18. Mittwoch	166	2	30	134	2	34	177	17	183
19. Donnerstag	164	-	18	146	-	20	167	20	184
20. Freitag	186	4	39	143	5	46	180	17	203
21. Samstag	155	1	43	111	1	49	148	17	172
22. Sonntag	121	1	32	88	1	37	118	11	132
23. Montag	140	1	25	114	1	26	141	30	170
24. Dienstag	131	2	26	103	2	28	134	10	141
25. Mittwoch	137	3	25	109	3	27	143	19	156
26. Donnerstag	137	1	23	113	1	35	159	23	160
27. Freitag	174	2	22	150	2	24	209	32	206
28. Samstag	86	1	14	71	1	17	90	25	111
29. Sonntag	106	1	25	80	1	27	99	13	119
30. Montag	110	2	12	96	2	12	119	20	130
Insgesamt	4 314	44	791	3 479	46	905	4 530	606	4 920
darunter auf Autobahnen									
1. Sonntag	12	1	1	10	1	2	14	4	16
2. Montag	8	-	1	7	-	1	7	1	9
3. Dienstag	10	-	-	10	-	-	14	3	13
4. Mittwoch	13	-	1	12	-	1	20	2	15
5. Donnerstag	7	-	2	5	-	2	10	8	15
6. Freitag	8	-	1	7	-	1	11	3	11
7. Samstag	11	-	1	10	-	1	16	4	15
8. Sonntag	12	-	1	11	-	1	18	10	22
9. Montag	14	-	3	11	-	4	13	9	23
10. Dienstag	10	1	3	6	1	3	9	7	17
11. Mittwoch	8	-	2	6	-	2	12	2	10
12. Donnerstag	7	-	2	5	-	2	5	-	7
13. Freitag	6	-	1	5	-	1	6	3	9
14. Samstag	10	-	4	6	-	5	16	2	12
15. Sonntag	14	-	-	14	-	-	27	2	16
16. Montag	8	-	2	6	-	6	10	3	11
17. Dienstag	6	-	2	4	-	3	9	6	12
18. Mittwoch	8	1	2	5	1	2	6	2	10
19. Donnerstag	6	-	1	5	-	1	6	3	9
20. Freitag	14	2	1	11	2	3	17	2	16
21. Samstag	7	-	1	6	-	1	9	3	10
22. Sonntag	8	1	1	6	1	3	9	-	8
23. Montag	13	-	3	10	-	3	13	11	24
24. Dienstag	5	-	3	2	-	3	5	1	6
25. Mittwoch	13	1	2	10	1	2	16	5	18
26. Donnerstag	8	-	-	8	-	-	14	5	13
27. Freitag	17	-	3	14	-	3	23	12	29
28. Samstag	7	-	-	7	-	-	7	8	15
29. Sonntag	6	-	-	6	-	-	7	-	6
30. Montag	3	-	-	3	-	-	3	4	7
Zusammen	279	7	44	228	7	56	352	125	404

¹⁾ Schwerwiegender Unfall mit Sachschaden (im engeren Sinne).

8. Getötete und Verletzte im Straßenverkehr in

Im Alter von ... bis unter ... Jahren Geschlecht	Getötete						Schwerverletzte					
	September		Zu- bzw. Abnah- me (-)	Januar - September		Zu- bzw. Abnah- me (-)	September		Zu- bzw. Abnah- me (-)	Januar - September		Zu- bzw. Abnah- me (-)
	2019	2018		2019	2018		2019	2018		2019	2018	
	Anzahl		%	Anzahl		%	Anzahl		%	Anzahl		%
unter 15	1	1	-	11	18	-38,9	37	54	-31,5	387	456	-15,1
männlich	-	1	X	6	10	X	23	36	-36,1	240	279	-14,0
weiblich	1	-	X	5	8	X	14	18	-22,2	147	177	-16,9
15 - 18	1	3	X	5	13	X	43	67	-35,8	425	527	-19,4
männlich	1	2	X	4	8	X	35	45	-22,2	294	360	-18,3
weiblich	-	1	X	1	5	X	8	22	X	131	167	-21,6
18 - 21	3	2	X	27	26	3,8	55	62	-11,3	573	643	-10,9
männlich	3	2	X	23	21	9,5	35	38	-7,9	358	414	-13,5
weiblich	-	-	-	4	5	X	20	24	-16,7	215	229	-6,1
21 - 25	3	5	X	34	28	21,4	62	76	-18,4	549	596	-7,9
männlich	3	5	X	28	23	21,7	42	52	-19,2	356	392	-9,2
weiblich	-	-	-	6	5	X	20	24	-16,7	193	204	-5,4
25 - 30	4	1	X	29	28	3,6	63	70	-10,0	587	612	-4,1
männlich	3	1	X	25	23	8,7	41	46	-10,9	389	402	-3,2
weiblich	1	-	X	4	5	X	22	24	-8,3	198	210	-5,7
30 - 35	3	4	X	21	37	-43,2	53	66	-19,7	500	506	-1,2
männlich	2	4	X	15	30	-50,0	42	50	-16,0	351	342	2,6
weiblich	1	-	X	6	7	X	11	16	-31,3	149	164	-9,1
35 - 40	1	5	X	15	21	-28,6	54	57	-5,3	439	494	-11,1
männlich	1	3	X	13	15	-13,3	40	44	-9,1	298	334	-10,8
weiblich	-	2	X	2	6	X	14	13	7,7	141	160	-11,9
40 - 45	2	4	X	17	20	-15,0	46	68	-32,4	453	523	-13,4
männlich	2	3	X	15	16	-6,3	28	40	-30,0	288	344	-16,3
weiblich	-	1	X	2	4	X	18	28	-35,7	165	179	-7,8
45 - 50	1	5	X	23	30	-23,3	44	73	-39,7	529	614	-13,8
männlich	1	5	X	22	27	-18,5	27	42	-35,7	357	415	-14,0
weiblich	-	-	-	1	3	X	17	31	-45,2	172	199	-13,6
50 - 55	4	5	X	32	40	-20,0	70	108	-35,2	711	877	-18,9
männlich	3	5	X	27	31	-12,9	53	74	-28,4	476	588	-19,0
weiblich	1	-	X	5	9	X	17	34	-50,0	235	289	-18,7
55 - 60	4	6	X	32	34	-5,9	95	97	-2,1	832	825	0,8
männlich	4	6	X	21	32	-34,4	61	60	1,7	529	533	-0,8
weiblich	-	-	-	11	2	X	34	37	-8,1	303	292	3,8
60 - 65	2	4	X	25	34	-26,5	73	73	-	615	639	-3,8
männlich	2	4	X	19	28	-32,1	45	45	-	381	382	-0,3
weiblich	-	-	-	6	6	-	28	28	-	234	257	-8,9
65 - 70	2	3	X	27	19	42,1	46	73	-37,0	505	500	1,0
männlich	2	3	X	21	13	61,5	31	42	-26,2	307	299	2,7
weiblich	-	-	-	6	6	-	15	31	-51,6	198	201	-1,5
70 - 75	2	1	X	23	30	-23,3	42	56	-25,0	372	392	-5,1
männlich	1	-	X	15	20	-25,0	25	31	-19,4	211	216	-2,3
weiblich	1	1	-	8	10	X	17	25	-32,0	161	176	-8,5
75 und mehr	13	9	X	90	90	-	122	116	5,2	1 031	1 034	-0,3
männlich	8	5	X	59	61	-3,3	66	60	10,0	533	546	-2,4
weiblich	5	4	X	31	29	6,9	56	56	-	498	488	2,0
Zusammen	46	58	-20,7	411	468	-12,2	905	1 116	-18,9	8 508	9 238	-7,9
männlich	36	49	-26,5	313	358	-12,6	594	705	-15,7	5 368	5 846	-8,2
weiblich	10	9	X	98	110	-10,9	311	411	-24,3	3 140	3 392	-7,4
Ohne Angabe	-	-	-	-	-	-	-	-	-	-	-	-
Insgesamt	46	58	-20,7	411	468	-12,2	905	1 116	-18,9	8 508	9 238	-7,9

Bayern nach Altersgruppen und Geschlecht

Leichtverletzte						Verunglückte insgesamt						Im Alter von ... bis unter ... Jahren Geschlecht
September		Zu- bzw. Abnah- me (-)	Januar - September		Zu- bzw. Abnah- me (-)	September		Zu- bzw. Abnah- me (-)	Januar - September		Zu- bzw. Abnah- me (-)	
2019	2018		2019	2018		2019	2018		2019	2018		
Anzahl	%	Anzahl	%	Anzahl	%	Anzahl	%	Anzahl	%			
289	334	-13,5	2 770	3 021	-8,3	327	389	-15,9	3 168	3 495	-9,4 unter 15
173	204	-15,2	1 601	1 728	-7,3	196	241	-18,7	1 847	2 017	-8,4 männlich
116	130	-10,8	1 169	1 293	-9,6	131	148	-11,5	1 321	1 478	-10,6 weiblich
247	307	-19,5	2 102	2 301	-8,6	291	377	-22,8	2 532	2 841	-10,9 15 - 18
158	178	-11,2	1 304	1 397	-6,7	194	225	-13,8	1 602	1 765	-9,2 männlich
89	129	-31,0	798	904	-11,7	97	152	-36,2	930	1 076	-13,6 weiblich
366	411	-10,9	3 426	3 632	-5,7	424	475	-10,7	4 026	4 301	-6,4 18 - 21
201	239	-15,9	1 824	1 933	-5,6	239	279	-14,3	2 205	2 368	-6,9 männlich
165	172	-4,1	1 602	1 699	-5,7	185	196	-5,6	1 821	1 933	-5,8 weiblich
407	458	-11,1	3 673	3 933	-6,6	472	539	-12,4	4 256	4 557	-6,6 21 - 25
228	243	-6,2	1 981	2 058	-3,7	273	300	-9,0	2 365	2 473	-4,4 männlich
179	215	-16,7	1 692	1 875	-9,8	199	239	-16,7	1 891	2 084	-9,3 weiblich
378	521	-27,4	4 022	4 364	-7,8	445	592	-24,8	4 638	5 004	-7,3 25 - 30
204	315	-35,2	2 184	2 350	-7,1	248	362	-31,5	2 598	2 775	-6,4 männlich
174	206	-15,5	1 838	2 014	-8,7	197	230	-14,3	2 040	2 229	-8,5 weiblich
314	445	-29,4	3 403	3 621	-6,0	370	515	-28,2	3 924	4 164	-5,8 30 - 35
190	247	-23,1	1 891	1 981	-4,5	234	301	-22,3	2 257	2 353	-4,1 männlich
124	198	-37,4	1 512	1 640	-7,8	136	214	-36,4	1 667	1 811	-8,0 weiblich
313	391	-19,9	2 948	3 149	-6,4	368	453	-18,8	3 402	3 664	-7,2 35 - 40
177	226	-21,7	1 673	1 717	-2,6	218	273	-20,1	1 984	2 066	-4,0 männlich
136	165	-17,6	1 275	1 432	-11,0	150	180	-16,7	1 418	1 598	-11,3 weiblich
282	336	-16,1	2 653	2 925	-9,3	330	408	-19,1	3 123	3 468	-9,9 40 - 45
144	183	-21,3	1 463	1 606	-8,9	174	226	-23,0	1 766	1 966	-10,2 männlich
138	153	-9,8	1 190	1 319	-9,8	156	182	-14,3	1 357	1 502	-9,7 weiblich
296	382	-22,5	2 858	3 224	-11,4	341	460	-25,9	3 410	3 868	-11,8 45 - 50
162	213	-23,9	1 583	1 786	-11,4	190	260	-26,9	1 962	2 228	-11,9 männlich
134	169	-20,7	1 275	1 438	-11,3	151	200	-24,5	1 448	1 640	-11,7 weiblich
383	441	-13,2	3 457	3 769	-8,3	457	554	-17,5	4 200	4 686	-10,4 50 - 55
216	255	-15,3	1 915	2 128	-10,0	272	334	-18,6	2 418	2 747	-12,0 männlich
167	186	-10,2	1 542	1 641	-6,0	185	220	-15,9	1 782	1 939	-8,1 weiblich
372	402	-7,5	3 221	3 236	-0,5	471	505	-6,7	4 085	4 095	-0,2 55 - 60
207	217	-4,6	1 793	1 788	0,3	272	283	-3,9	2 343	2 353	-0,4 männlich
165	185	-10,8	1 428	1 448	-1,4	199	222	-10,4	1 742	1 742	- weiblich
251	271	-7,4	2 302	2 172	6,0	326	348	-6,3	2 942	2 845	3,4 60 - 65
141	169	-16,6	1 311	1 224	7,1	188	218	-13,8	1 711	1 634	4,7 männlich
110	102	7,8	991	948	4,5	138	130	6,2	1 231	1 211	1,7 weiblich
179	218	-17,9	1 539	1 677	-8,2	227	294	-22,8	2 071	2 196	-5,7 65 - 70
92	120	-23,3	820	923	-11,2	125	165	-24,2	1 148	1 235	-7,0 männlich
87	98	-11,2	719	754	-4,6	102	129	-20,9	923	961	-4,0 weiblich
141	165	-14,5	1 222	1 218	0,3	185	222	-16,7	1 617	1 640	-1,4 70 - 75
75	87	-13,8	671	649	3,4	101	118	-14,4	897	885	1,4 männlich
66	78	-15,4	551	569	-3,2	84	104	-19,2	720	755	-4,6 weiblich
309	326	-5,2	2 503	2 516	-0,5	444	451	-1,6	3 624	3 640	-0,4 75 und mehr
166	177	-6,2	1 384	1 329	4,1	240	242	-0,8	1 976	1 936	2,1 männlich
143	149	-4,0	1 119	1 187	-5,7	204	209	-2,4	1 648	1 704	-3,3 weiblich
4 527	5 408	-16,3	42 099	44 758	-5,9	5 478	6 582	-16,8	51 018	54 464	-6,3 Zusammen
2 534	3 073	-17,5	23 398	24 597	-4,9	3 164	3 827	-17,3	29 079	30 801	-5,6 männlich
1 993	2 335	-14,6	18 701	20 161	-7,2	2 314	2 755	-16,0	21 939	23 663	-7,3 weiblich
3	8	X	37	42	-11,9	3	8	X	37	42	-11,9 Ohne Angabe
4 530	5 416	-16,4	42 136	44 800	-5,9	5 481	6 590	-16,8	51 055	54 506	-6,3	Insgesamt

9. Straßenverkehrsunfälle und Verunglückte in Bayern nach Unfalltypen

Unfalltyp Ortslage	2019			2018			Zu- bzw. Abnahme (-)					
	Unfälle mit Personen- schaden	Verunglückte			Unfälle mit Personen- schaden	Verunglückte			Unfälle mit Personen- schaden	Getötete	Schwer- verletzte	Leicht- verletzte
		Getötete	Schwer- verletzte	Leicht- verletzte		Getötete	Schwer- verletzte	Leicht- verletzte				
Anzahl								%				
September												
Fahrunfall	1 022	15	289	870	1 128	21	327	978	-9,4	-28,6	-11,6	-11,0
innerorts	539	5	121	472	540	4	120	464	-0,2	X	0,8	1,7
außerorts	483	10	168	398	588	17	207	514	-17,9	-41,2	-18,8	-22,6
Abbiege-Unfall	456	1	72	525	608	4	120	685	-25,0	X	-40,0	-23,4
innerorts	331	1	49	339	432	3	65	462	-23,4	X	-24,6	-26,6
außerorts	125	-	23	186	176	1	55	223	-29,0	X	-58,2	-16,6
Einbiegen/Kreuzenunfall	877	10	162	990	1 029	7	204	1 136	-14,8	X	-20,6	-12,9
innerorts	662	1	78	738	770	1	99	828	-14,0	-	-21,2	-10,9
außerorts	215	9	84	252	259	6	105	308	-17,0	X	-20,0	-18,2
Überschreitenunfall	129	1	26	125	133	2	29	118	-3,0	X	-10,3	5,9
innerorts	123	1	25	120	128	1	28	111	-3,9	-	-10,7	8,1
außerorts	6	-	1	5	5	1	1	7	X	X	-	X
Unfall durch ruhenden												
Verkehr	89	-	13	83	94	-	16	93	-5,3	-	-18,8	-10,8
innerorts	83	-	13	75	86	-	14	84	-3,5	-	-7,1	-10,7
außerorts	6	-	-	8	8	-	2	9	X	-	X	X
Unfall im Längsverkehr	1 068	13	197	1 355	1 327	19	228	1 718	-19,5	-31,6	-13,6	-21,1
innerorts	529	2	57	635	697	3	69	880	-24,1	X	-17,4	-27,8
außerorts	539	11	140	720	630	16	159	838	-14,4	-31,3	-11,9	-14,1
Sonstiger Unfall	673	6	146	582	788	5	192	688	-14,6	X	-24,0	-15,4
innerorts	489	3	90	424	569	1	104	516	-14,1	X	-13,5	-17,8
außerorts	184	3	56	158	219	4	88	172	-16,0	X	-36,4	-8,1
Insgesamt	4 314	46	905	4 530	5 107	58	1 116	5 416	-15,5	-20,7	-18,9	-16,4
innerorts	2 756	13	433	2 803	3 222	13	499	3 345	-14,5	-	-13,2	-16,2
außerorts	1 558	33	472	1 727	1 885	45	617	2 071	-17,3	-26,7	-23,5	-16,6
Januar - September												
Fahrunfall	9 276	129	2 640	8 146	9 385	165	2 834	8 128	-1,2	-21,8	-6,8	0,2
innerorts	4 537	28	1 009	3 969	4 341	26	988	3 701	4,5	7,7	2,1	7,2
außerorts	4 739	101	1 631	4 177	5 044	139	1 846	4 427	-6,0	-27,3	-11,6	-5,6
Abbiege-Unfall	4 224	23	797	4 799	4 522	27	940	5 115	-6,6	-14,8	-15,2	-6,2
innerorts	3 103	10	442	3 262	3 305	10	496	3 514	-6,1	-	-10,9	-7,2
außerorts	1 121	13	355	1 537	1 217	17	444	1 601	-7,9	-23,5	-20,0	-4,0
Einbiegen/Kreuzenunfall	7 974	56	1 486	9 231	8 490	63	1 653	9 642	-6,1	-11,1	-10,1	-4,3
innerorts	5 789	17	776	6 406	6 249	12	874	6 801	-7,4	41,7	-11,2	-5,8
außerorts	2 185	39	710	2 825	2 241	51	779	2 841	-2,5	-23,5	-8,9	-0,6
Überschreitenunfall	1 277	22	364	1 080	1 279	24	339	1 070	-0,2	-8,3	7,4	0,9
innerorts	1 208	13	330	1 033	1 220	13	313	1 028	-1,0	-	5,4	0,5
außerorts	69	9	34	47	59	11	26	42	16,9	X	30,8	11,9
Unfall durch ruhenden												
Verkehr	747	3	114	771	833	2	109	862	-10,3	X	4,6	-10,6
innerorts	703	2	106	719	776	2	93	797	-9,4	-	14,0	-9,8
außerorts	44	1	8	52	57	-	16	65	-22,8	X	X	-20,0
Unfall im Längsverkehr	9 925	119	1 816	13 066	10 823	138	1 933	14 299	-8,3	-13,8	-6,1	-8,6
innerorts	4 797	14	467	6 002	5 347	13	506	6 671	-10,3	7,7	-7,7	-10,0
außerorts	5 128	105	1 349	7 064	5 476	125	1 427	7 628	-6,4	-16,0	-5,5	-7,4
Sonstiger Unfall	5 787	59	1 291	5 043	6 395	49	1 430	5 684	-9,5	20,4	-9,7	-11,3
innerorts	4 296	25	828	3 752	4 682	25	863	4 192	-8,2	-	-4,1	-10,5
außerorts	1 491	34	463	1 291	1 713	24	567	1 492	-13,0	41,7	-18,3	-13,5
Insgesamt	39 210	411	8 508	42 136	41 727	468	9 238	44 800	-6,0	-12,2	-7,9	-5,9
innerorts	24 433	109	3 958	25 143	25 920	101	4 133	26 704	-5,7	7,9	-4,2	-5,8
außerorts	14 777	302	4 550	16 993	15 807	367	5 105	18 096	-6,5	-17,7	-10,9	-6,1

Aktuelle
Veröffentlichungen
unter
q.bayern.de/produkte



Statistisches Jahrbuch für Bayern 2019

Das Statistische Jahrbuch für Bayern ist das Standardwerk der amtlichen Statistik in Bayern seit 1894. Umfassend und informativ bietet es jährlich die aktuellsten Statistikdaten über Land, Leben, Leute, Politik, Wissenschaft und Wirtschaft in Bayern an.

Auf über 600 Seiten enthält es die wichtigsten Ergebnisse aller amtlichen Statistiken – in Form von Tabellen, Graphiken oder Karten – zum Teil mit langjährigen Vergleichsdaten und Zeitreihen. Ebenso werden ausgewählte wichtige Strukturdaten für Regierungsbezirke, kreisfreie Städte und Landkreise sowie Regionen Bayerns, aber auch für alle Bundesländer und die EU-Mitgliedstaaten dargestellt. Daten aus Statistiken anderer Dienststellen und Organisationen vervollständigen das Angebot.



Preise

Buch 39,00 € | DVD (PDF) 12,00 € | Buch+DVD 46,00 € | Datei (PDF) 12,00 €



Bayern Daten 2019

Die Bayern Daten sind ein kleiner Auszug aus dem Statistischen Jahrbuch. Auf ca. 30 Seiten sind die wichtigsten bayerischen Strukturdaten aus Wirtschaft, Gesellschaft und Politik in Tabellen und Grafiken dargestellt.

Preise

Heft 0,55 € | Datei kostenlos

Bayerisches Landesamt für Statistik – Vertrieb, Nürnberger Straße 95, 90762 Fürth
Telefon 0911 98208-6311 | Telefax 0911 98208-6638 | vertrieb@statistik.bayern.de