



Statistische Berichte

Straßenverkehrsunfälle in Bayern im Juni 2019



H 1 1 m 6/2019
Hrsg. im Oktober 2019
Bestellnr. H1101C 201906

Zeichenerklärung

- 0 mehr als nichts, aber weniger als die Hälfte der kleinsten in der Tabelle nachgewiesenen Einheit
- nichts vorhanden oder keine Veränderung
- / keine Angaben, da Zahlen nicht sicher genug
- Zahlenwert unbekannt, geheimzuhalten oder nicht rechenbar
- ... Angabe fällt später an
- X Tabellenfach gesperrt, da Aussage nicht sinnvoll
- () Nachweis unter dem Vorbehalt, dass der Zahlenwert erhebliche Fehler aufweisen kann
- p vorläufiges Ergebnis
- r berichtigtes Ergebnis
- s geschätztes Ergebnis
- D Durchschnitt
- ≙ entspricht

Auf- und Abrunden

Im Allgemeinen ist ohne Rücksicht auf die Endsummen auf- bzw. abgerundet worden. Deshalb können sich bei der Summierung von Einzelangaben geringfügige Abweichungen zu den ausgewiesenen Endsummen ergeben. Bei der Aufgliederung der Gesamtheit in Prozent kann die Summe der Einzelwerte wegen Rundens vom Wert 100 % abweichen. Eine Abstimmung auf 100 % erfolgt im Allgemeinen nicht.

Publikationsservice

Das Bayerische Landesamt für Statistik veröffentlicht jährlich über 400 Publikationen. Das aktuelle Veröffentlichungsverzeichnis ist im Internet als Datei verfügbar, kann aber auch als Druckversion kostenlos zugesandt werden.

Kostenlos

ist der Download der meisten Veröffentlichungen, z.B. von Statistischen Berichten (PDF- oder Excel-Format).

Kostenpflichtig

sind alle Printversionen (auch von Statistischen Berichten), Datenträger und ausgewählte Dateien (z.B. von Verzeichnissen, von Beiträgen, vom Jahrbuch).

Publikationsservice

 Alle Veröffentlichungen sind im Internet verfügbar unter www.statistik.bayern.de/produkte

Impressum

Statistische Berichte

bieten in tabellarischer Form neuestes Zahlenmaterial der jeweiligen Erhebung. Dieses wird, soweit erforderlich, methodisch erläutert und kurz kommentiert.

Herausgeber, Druck und Vertrieb

Bayerisches Landesamt für Statistik
Nürnberger Straße 95
90762 Fürth

Papier

Gedruckt auf umweltfreundlichem Papier, chlorfrei gebleicht.

Vertrieb

E-Mail vertrieb@statistik.bayern.de
Telefon 0911 98208-6311
Telefax 0911 98208-6638

Auskunftsdienst

E-Mail info@statistik.bayern.de
Telefon 0911 98208-6563
Telefax 0911 98208-6573

© Bayerisches Landesamt für Statistik, Fürth 2019
Vervielfältigung und Verbreitung, auch auszugsweise, mit Quellenangabe gestattet.

Hinweis: Diese Druckschrift wird im Rahmen der Öffentlichkeitsarbeit der Bayerischen Staatsregierung herausgegeben. Sie darf weder von Parteien noch von Wahlwerbern oder Wahlhelfern im Zeitraum von fünf Monaten vor einer Wahl zum Zwecke der Wahlwerbung verwendet werden. Dies gilt für Landtags-, Bundestags-, Kommunal- und Europawahlen. Missbräuchlich ist während dieser Zeit insbesondere die Verteilung auf Wahlveranstaltungen, an Informationsständen der Parteien sowie das Einlegen, Aufdrucken und Aufkleben parteipolitischer Informationen oder Werbemittel. Untersagt ist gleichfalls die Weitergabe an Dritte zum Zwecke der Wahlwerbung. Auch ohne zeitlichen Bezug zu einer bevorstehenden Wahl darf die Druckschrift nicht in einer Weise verwendet werden, die als Parteinahme der Staatsregierung zugunsten einzelner politischer Gruppen verstanden werden könnte. Den Parteien ist es gestattet, die Druckschrift zur Unterrichtung ihrer eigenen Mitglieder zu verwenden.

Inhaltsverzeichnis

Vorbemerkungen	4
Abbildungen und Tabellen	
Abb. 1 Straßenverkehrsunfälle und deren Folgen in Bayern seit Januar 2017	6
1. Straßenverkehrsunfälle und Verunglückte in Bayern	7
2. Straßenverkehrsunfälle und Verunglückte in Bayern nach Monaten	8
3. Straßenverkehrsunfälle und Verunglückte in Bayern im Juni 2019 nach Kreisen	9
4. Straßenverkehrsunfälle und Verunglückte in Bayern nach Straßenarten	15
5. Verunglückte im Straßenverkehr in Bayern nach Art der Verkehrsbeteiligung und Ortslage	16
6. An Straßenverkehrsunfällen beteiligte Fahrzeugführer und Fußgänger in Bayern	20
7. Straßenverkehrsunfälle und Verunglückte in Bayern im Juni 2019 nach Tagen	22
8. Getötete und Verletzte im Straßenverkehr in Bayern nach Altersgruppen und Geschlecht	24
9. Straßenverkehrsunfälle und Verunglückte in Bayern nach Unfalltypen	26

Vorbemerkungen

Rechtsgrundlage der Straßenverkehrsunfallstatistik ist das Gesetz über die Statistik der Straßenverkehrsunfälle (Straßenverkehrsunfallstatistikgesetz – StVUStatG) vom 15. Juni 1990 (BGBl I S. 1078 ff), zuletzt geändert durch Artikel 497 der Verordnung vom 31. August 2015 (BGBl. I S. 1474) sowie der Verordnung zur näheren Bestimmung des schwerwiegenden Unfalls mit Sachschaden im Sinne des Straßenverkehrsunfallstatistikgesetzes vom 21. Dezember 1994 (BGBl I S. 3970), geändert durch Artikel 3 der Verordnung zur Änderung der Anlage zu § 24a des Straßenverkehrsgesetzes und anderer Vorschriften vom 6. Juni 2007 (BGBl I S. 1047). Danach wird über Unfälle, bei denen infolge des Fahrverkehrs auf öffentlichen Wegen und Plätzen Personen getötet oder verletzt oder Sachschäden verursacht worden sind, laufend eine Bundesstatistik geführt. Sie dient dazu, eine aktuelle umfassende und zuverlässige Datenbasis über Struktur und Entwicklung der Straßenverkehrsunfälle zu erstellen.

Auskunftspflicht und Erhebungsumfang

Auskunftspflichtig sind die Polizeidienststellen, deren Beamte den Unfall aufgenommen haben. Entsprechend erfasst die Statistik nur die Unfälle, zu denen die Polizei herangezogen wurde; das sind insbesondere solche mit schweren Folgen.

Unfälle und Verunglückte

Nach der Schwere der Unfallfolgen werden Unfälle mit Personenschaden und Unfälle mit nur Sachschaden unterschieden. Kriterium für die Zuordnung eines Unfalls ist die jeweils schwerste Folge. Entsprechend können bei einem Unfall mit Schwerverletzten neben den Schwerverletzten noch Personen leichtverletzt worden und/oder Sachschaden entstanden sein, es kam jedoch niemand ums Leben.

Unfälle mit Personenschaden sind solche, bei denen Menschen getötet oder (schwer/leicht-) verletzt wurden. Zu den Unfällen mit nur Sachschaden zählen **schwerwiegende Unfälle mit Sachschaden (im engeren Sinne)**, bei denen als Unfallursache ein Straftatbestand oder eine Ordnungswidrigkeit (Bußgeld) im Zusammenhang mit der Teilnahme am Straßenverkehr vorlag und bei denen gleichzeitig mindestens ein Kfz aufgrund eines Unfallschadens von der Unfallstelle abgeschleppt werden musste (nicht fahrbereit). Ebenso zählen hierzu **sonstige Sachschadensunfälle unter dem Einfluss berauschender Mittel** (ein Unfallbeteiligter stand unter Einwirkung von Alkohol oder anderen berauschenden Mitteln und alle beteiligten Kfz waren fahrbereit).

Nur zahlenmäßig erfasst und nach der Ortslage gegliedert (inner-, außerorts, auf Autobahnen) werden alle **übrigen Sachschadensunfälle**.

Dazu zählen alle Sachschadensunfälle

- ohne Straftatbestand oder Ordnungswidrigkeit (Bußgeld), unabhängig davon, ob ein beteiligtes Fahrzeug fahrbereit war oder nicht,
- mit Straftatbestand oder Ordnungswidrigkeit (Bußgeld) und alle Kfz fahrbereit, aber ohne Einwirkung von Alkohol oder anderen berauschenden Mitteln.

Diese Unfälle werden analog den früheren Bagatellunfällen behandelt.

Als **Verunglückte** zählen Personen (auch Mitfahrer), die beim Unfall getötet oder verletzt wurden. Dabei werden nachgewiesen als

- Getötete:
Personen, die innerhalb von 30 Tagen an den Unfallfolgen starben,
- Schwerverletzte:
Personen, die unmittelbar zu stationärer Behandlung in ein Krankenhaus eingeliefert wurden (Verbleib mindestens 24 Stunden),
- Leichtverletzte:
Personen, deren Verletzungen keinen Krankenhausaufenthalt erforderten.

Methodische Hinweise

Die ersten Ergebnisse der Statistik der Straßenverkehrsunfälle stützen sich auf die Verkehrsunfallanzeigen der den Unfall aufnehmenden Polizeibeamten, die dem Landesamt auf Datenträger übermittelt werden.

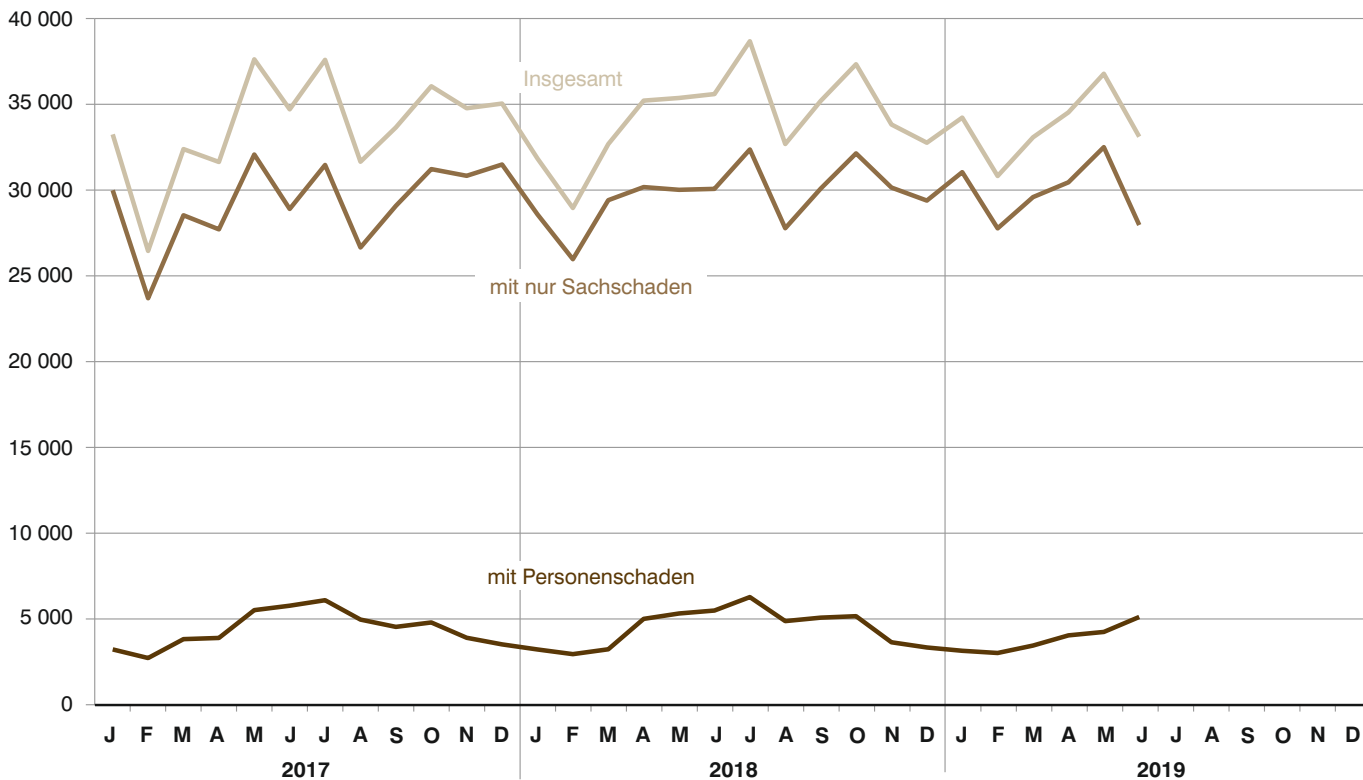
Üblicherweise können nicht alle Unfallanzeigen von der Polizei oder dem Landesamt termingerecht in die Monatsergebnisse eingearbeitet werden, da bei fehlenden oder widersprüchlichen Angaben oft zeitraubende Rückfragen nötig werden.

Die zunächst für einen Berichtsmonat übermittelten Daten werden laufend um solche Nachmeldungen ergänzt. Die Ergebnisse der monatlichen Straßenverkehrsunfallstatistik sind daher als **vorläufig** anzusehen.

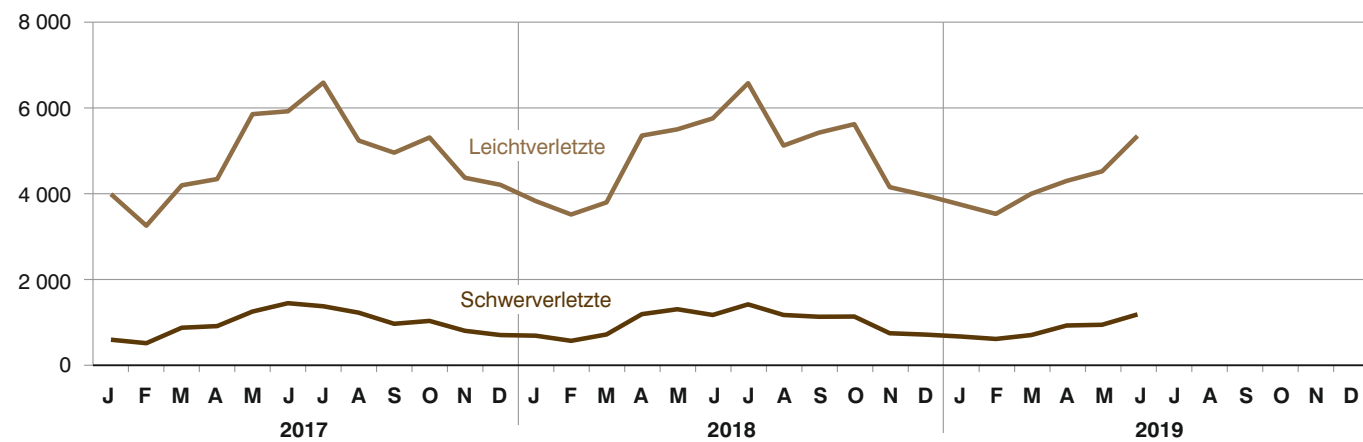
So werden die einzelnen Monatsergebnisse des laufenden Jahres 2019 erst mit Abschluss der Jahresaufbereitung etwa im April des Folgejahres 2020 endgültig.

Abb. 1
Straßenverkehrsunfälle und deren Folgen in Bayern seit Januar 2017

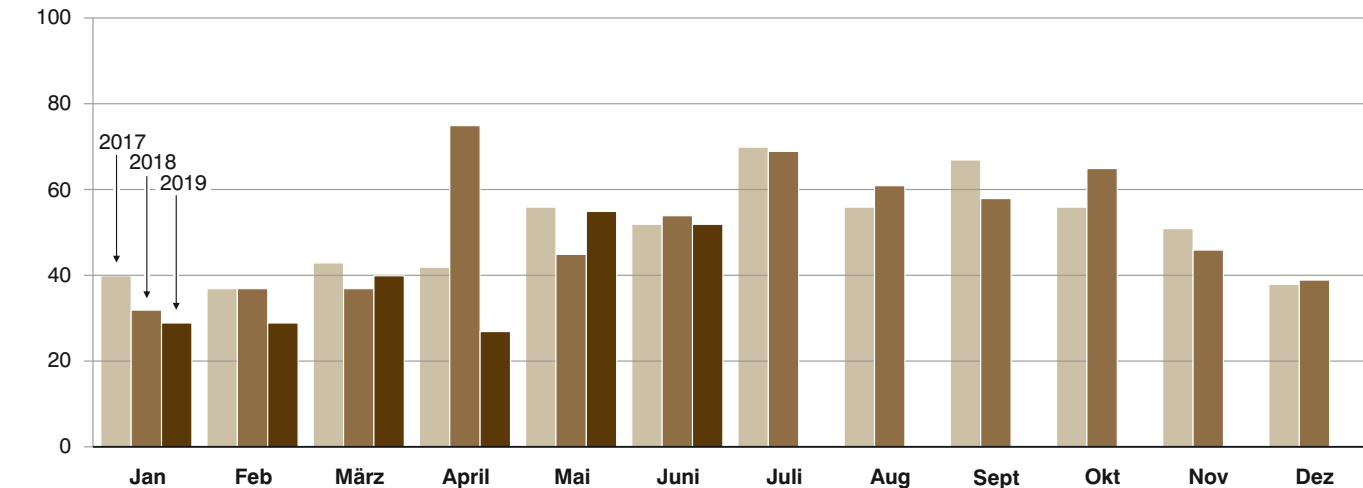
Straßenverkehrsunfälle



Verletzte Personen



Getötete Personen



1. Straßenverkehrsunfälle und Verunglückte in Bayern

Unfälle Verunglückte	Juni			Januar - Juni		
	2019	2018	Veränderung 2019 gegenüber 2018	2019	2018	Veränderung 2019 gegenüber 2018
	Anzahl		%	Anzahl		%
Unfälle insgesamt	33 124	35 606	-7,0	202 609	199 720	1,4
davon Unfälle mit Personenschaden	5 147	5 522	-6,8	23 205	25 409	-8,7
Unfälle mit nur Sachschaden	27 977	30 084	-7,0	179 404	174 311	2,9
davon schwerwiegende Unfälle mit Sachschaden (im engeren Sinne)	540	632	-14,6	4 432	4 532	-2,2
sonstige Sachschadens- unfälle unter dem Einfluss berauschender Mittel	130	178	-27,0	926	996	-7,0
übrige Sachschadens- unfälle	27 307	29 274	-6,7	174 046	168 783	3,1
Verunglückte insgesamt	6 562	6 961	-5,7	30 568	33 537	-8,9
davon Getötete	52	54	-3,7	232	280	-17,1
Schwerverletzte	1 171	1 158	1,1	4 954	5 558	-10,9
Leichtverletzte	5 339	5 749	-7,1	25 382	27 699	-8,4
davon Verunglückte Benutzer von						
Kraftwagen	2 913	3 324	-12,4	18 514	20 291	-8,8
Zweirädern	3 334	3 287	1,4	10 012	11 147	-10,2
davon Krafträdern m. aml. Kennz.	848	826	2,7	2 396	2 809	-14,7
Krafträdern m. Versicherungsk. ...	271	299	-9,4	893	985	-9,3
Fahrrädern	2 215	2 162	2,5	6 723	7 353	-8,6
Verunglückte Fußgänger	274	313	-12,5	1 882	1 910	-1,5
Verunglückte andere Verkehrs- teilnehmer	41	37	10,8	161	189	-14,8

2. Straßenverkehrsunfälle und Verunglückte in Bayern nach Monaten

Jahr — Monat	Unfälle				Verunglückte			
	insgesamt	Personen- schaden	davon mit		insgesamt	davon		
			insgesamt	übrige Sachschadens- unfälle		Getötete	Schwer- verletzte	Leicht- verletzte
2018								
Januar	31 852	3 254	28 598	27 515	4 524	32	674	3 818
Februar	28 969	2 982	25 987	24 982	4 095	37	554	3 504
März	32 690	3 265	29 425	28 433	4 527	37	703	3 787
Januar - März	93 511	9 501	84 010	80 930	13 146	106	1 931	11 109
April	35 224	5 036	30 188	29 435	6 600	75	1 177	5 348
Mai	35 379	5 350	30 029	29 144	6 830	45	1 292	5 493
Juni	35 606	5 522	30 084	29 274	6 961	54	1 158	5 749
Januar - Juni	199 720	25 409	174 311	168 783	33 537	280	5 558	27 699
Juli	38 684	6 305	32 379	31 504	8 046	69	1 406	6 571
August	32 697	4 906	27 791	27 060	6 333	61	1 158	5 114
September	35 203	5 107	30 096	29 248	6 590	58	1 116	5 416
Januar - September	306 304	41 727	264 577	256 595	54 506	468	9 238	44 800
Oktober	37 343	5 192	32 151	31 230	6 800	65	1 121	5 614
November	33 833	3 673	30 160	29 226	4 920	46	731	4 143
Dezember	32 772	3 370	29 402	28 297	4 693	39	700	3 954
Januar - Dezember	410 252	53 962	356 290	345 348	70 919	618	11 790	58 511
2019¹⁾								
Januar	34 234	3 177	31 057	29 662	4 420	29	655	3 736
Februar	30 833	3 049	27 784	26 925	4 145	29	598	3 518
März	33 087	3 482	29 605	28 742	4 718	40	689	3 989
Januar - März	98 154	9 708	88 446	85 329	13 283	98	1 942	11 243
April	34 541	4 075	30 466	29 770	5 228	27	912	4 289
Mai	36 790	4 275	32 515	31 640	5 496	55	929	4 512
Juni	33 124	5 147	27 977	27 307	6 562	52	1 171	5 339
Januar - Juni	202 609	23 205	179 404	174 046	30 569	232	4 954	25 383
Juli								
August								
September								
Januar - September								
Oktober								
November								
Dezember								
Januar - Dezember								

¹⁾ Vorläufige Ergebnisse (einschließlich Nachmeldungen für den jeweiligen Berichtszeitraum).

3. Straßenverkehrsunfälle und Verunglückte in Bayern im Juni 2019 nach Kreisen

Gebiet Ortslage	Straßenverkehrsunfälle				Verunglückte			
	insgesamt	mit Personen- schaden	mit schwer- wiegendem Sachschaden ¹⁾	sonstige Unfälle unter dem Einfluss berau- schender Mittel	insgesamt	Getötete	Schwer- verletzte	Leicht- verletzte
Ingolstadt, Stadt	87	73	9	5	83	1	11	71
innerorts	73	61	7	5	68	-	5	63
außerorts ohne Autobahn	13	11	2	-	13	1	4	8
auf Autobahnen	1	1	-	-	2	-	2	-
München, Landeshauptstadt	668	616	37	15	716	2	65	649
innerorts	650	600	36	14	694	2	64	628
außerorts ohne Autobahn	4	4	-	-	5	-	-	5
auf Autobahnen	14	12	1	1	17	-	1	16
Rosenheim, Stadt	38	38	-	-	41	-	2	39
innerorts	38	38	-	-	41	-	2	39
außerorts ohne Autobahn	-	-	-	-	-	-	-	-
auf Autobahnen	-	-	-	-	-	-	-	-
Altötting	58	49	7	2	120	1	13	106
innerorts	31	28	1	2	88	-	8	80
außerorts ohne Autobahn	24	19	5	-	28	1	4	23
auf Autobahnen	3	2	1	-	4	-	1	3
Berchtesgadener Land	69	63	5	1	71	-	27	44
innerorts	32	30	2	-	32	-	9	23
außerorts ohne Autobahn	36	33	2	1	39	-	18	21
auf Autobahnen	1	-	1	-	-	-	-	-
Bad Tölz-Wolfratshausen	79	65	11	3	78	1	17	60
innerorts	41	33	5	3	37	-	8	29
außerorts ohne Autobahn	34	30	4	-	39	1	9	29
auf Autobahnen	4	2	2	-	2	-	-	2
Dachau	84	73	9	2	88	2	12	74
innerorts	50	44	5	1	52	-	9	43
außerorts ohne Autobahn	29	26	2	1	31	2	3	26
auf Autobahnen	5	3	2	-	5	-	-	5
Ebersberg	45	42	3	-	54	2	12	40
innerorts	27	26	1	-	32	-	8	24
außerorts ohne Autobahn	14	13	1	-	19	2	4	13
auf Autobahnen	4	3	1	-	3	-	-	3
Eichstätt	76	65	9	2	88	-	22	66
innerorts	42	39	3	-	51	-	10	41
außerorts ohne Autobahn	26	21	4	1	30	-	12	18
auf Autobahnen	8	5	2	1	7	-	-	7
Erding	62	57	4	1	78	-	15	63
innerorts	37	34	3	-	40	-	5	35
außerorts ohne Autobahn	23	22	1	-	37	-	9	28
auf Autobahnen	2	1	-	1	1	-	1	-
Freising	79	66	12	1	79	-	20	59
innerorts	38	28	9	1	32	-	5	27
außerorts ohne Autobahn	30	28	2	-	36	-	12	24
auf Autobahnen	11	10	1	-	11	-	3	8
Fürstenfeldbruck	78	73	4	1	93	1	20	72
innerorts	56	52	3	1	57	1	8	48
außerorts ohne Autobahn	18	17	1	-	21	-	9	12
auf Autobahnen	4	4	-	-	15	-	3	12
Garmisch-Partenkirchen	56	51	5	-	63	-	15	48
innerorts	36	32	4	-	35	-	10	25
außerorts ohne Autobahn	20	19	1	-	28	-	5	23
auf Autobahnen	-	-	-	-	-	-	-	-
Landsberg am Lech	82	69	12	1	90	-	14	76
innerorts	40	33	6	1	34	-	7	27
außerorts ohne Autobahn	30	26	4	-	40	-	6	34
auf Autobahnen	12	10	2	-	16	-	1	15
Miesbach	81	75	4	2	90	-	9	81
innerorts	46	44	1	1	48	-	3	45
außerorts ohne Autobahn	29	25	3	1	35	-	6	29
auf Autobahnen	6	6	-	-	7	-	-	7
Mühlhof a. Inn	43	35	7	1	55	1	5	49
innerorts	18	14	3	1	27	-	-	27
außerorts ohne Autobahn	23	20	3	-	26	1	5	20
auf Autobahnen	2	1	1	-	2	-	-	2
München	131	119	8	4	155	-	23	132
innerorts	90	83	3	4	98	-	14	84
außerorts ohne Autobahn	24	21	3	-	30	-	6	24
auf Autobahnen	17	15	2	-	27	-	3	24
Neuburg-Schrobenhausen	46	39	4	3	52	4	9	39
innerorts	27	22	2	3	26	1	3	22
außerorts ohne Autobahn	19	17	2	-	26	3	6	17
auf Autobahnen	-	-	-	-	-	-	-	-

¹⁾ Schwerwiegender Unfall mit Sachschaden (im engeren Sinne).

Noch: 3. Straßenverkehrsunfälle und Verunglückte in Bayern im Juni 2019 nach Kreisen

Gebiet Ortslage	Straßenverkehrsunfälle				Verunglückte			
	insgesamt	mit Personen- schaden	mit schwer- wiegendem Sachschaden ¹⁾	sonstige Unfälle unter dem Einfluss berau- schender Mittel	insgesamt	Getötete	Schwer- verletzte	Leicht- verletzte
Pfaffenhofen a.d.Ilm	63	53	8	2	68	-	19	49
innerorts	29	23	5	1	24	-	4	20
außerorts ohne Autobahn	23	20	2	1	27	-	7	20
auf Autobahnen	11	10	1	-	17	-	8	9
Rosenheim	119	115	4	-	147	-	28	119
innerorts	71	68	3	-	82	-	14	68
außerorts ohne Autobahn	40	39	1	-	49	-	14	35
auf Autobahnen	8	8	-	-	16	-	-	16
Starnberg	82	75	7	-	95	1	18	76
innerorts	50	46	4	-	60	-	10	50
außerorts ohne Autobahn	25	25	-	-	30	1	7	22
auf Autobahnen	7	4	3	-	5	-	1	4
Traunstein	112	101	9	2	127	2	27	98
innerorts	47	38	7	2	45	-	8	37
außerorts ohne Autobahn	58	56	2	-	71	2	19	50
auf Autobahnen	7	7	-	-	11	-	-	11
Weilheim-Schongau	75	69	6	-	95	1	31	63
innerorts	39	39	-	-	47	-	11	36
außerorts ohne Autobahn	36	30	6	-	48	1	20	27
auf Autobahnen	-	-	-	-	-	-	-	-
Reg.-Bez. Oberbayern	2 313	2 081	184	48	2 626	19	434	2 173
innerorts	1 608	1 455	113	40	1 750	4	225	1 521
außerorts ohne Autobahn	578	522	51	5	708	15	185	508
auf Autobahnen	127	104	20	3	168	-	24	144
Landshut, Stadt	33	31	2	-	34	-	2	32
innerorts	33	31	2	-	34	-	2	32
außerorts ohne Autobahn	-	-	-	-	-	-	-	-
auf Autobahnen	-	-	-	-	-	-	-	-
Passau, Stadt	33	32	1	-	49	-	16	33
innerorts	26	25	1	-	29	-	7	22
außerorts ohne Autobahn	6	6	-	-	17	-	8	9
auf Autobahnen	1	1	-	-	3	-	1	2
Straubing, Stadt	24	24	-	-	31	-	7	24
innerorts	20	20	-	-	27	-	6	21
außerorts ohne Autobahn	4	4	-	-	4	-	1	3
auf Autobahnen	-	-	-	-	-	-	-	-
Deggendorf	70	58	7	5	81	3	12	66
innerorts	41	32	5	4	40	1	6	33
außerorts ohne Autobahn	23	20	2	1	31	2	5	24
auf Autobahnen	6	6	-	-	10	-	1	9
Freyung-Grafenau	29	26	1	2	44	-	7	37
innerorts	12	9	1	2	11	-	-	11
außerorts ohne Autobahn	17	17	-	-	33	-	7	26
auf Autobahnen	-	-	-	-	-	-	-	-
Kelheim	51	46	3	2	55	-	8	47
innerorts	30	29	-	1	35	-	5	30
außerorts ohne Autobahn	18	14	3	1	16	-	3	13
auf Autobahnen	3	3	-	-	4	-	-	4
Landshut	51	41	8	2	57	1	15	41
innerorts	21	17	3	1	19	-	3	16
außerorts ohne Autobahn	28	22	5	1	32	1	11	20
auf Autobahnen	2	2	-	-	6	-	1	5
Passau	63	60	3	-	77	1	14	62
innerorts	28	26	2	-	32	-	7	25
außerorts ohne Autobahn	32	31	1	-	41	1	6	34
auf Autobahnen	3	3	-	-	4	-	1	3
Regen	37	34	2	1	51	3	14	34
innerorts	16	15	1	-	24	-	5	19
außerorts ohne Autobahn	21	19	1	1	27	3	9	15
auf Autobahnen	-	-	-	-	-	-	-	-
Rottal-Inn	50	46	3	1	64	-	13	51
innerorts	20	17	3	-	21	-	1	20
außerorts ohne Autobahn	30	29	-	1	43	-	12	31
auf Autobahnen	-	-	-	-	-	-	-	-
Straubing-Bogen	42	41	1	-	59	-	10	49
innerorts	15	15	-	-	16	-	3	13
außerorts ohne Autobahn	24	23	1	-	37	-	6	31
auf Autobahnen	3	3	-	-	6	-	1	5
Dingolfing-Landau	42	35	7	-	41	-	8	33
innerorts	25	23	2	-	23	-	5	18
außerorts ohne Autobahn	14	11	3	-	16	-	3	13
auf Autobahnen	3	1	2	-	2	-	-	2

¹⁾ Schwerwiegender Unfall mit Sachschaden (im engeren Sinne).

Noch: 3. Straßenverkehrsunfälle und Verunglückte in Bayern im Juni 2019 nach Kreisen

Gebiet Ortslage	Straßenverkehrsunfälle				Verunglückte			
	insgesamt	mit Personen- schaden	mit schwer- wiegendem Sachschaden ¹⁾	sonstige Unfälle unter dem Einfluss berau- schender Mittel	insgesamt	Getötete	Schwer- verletzte	Leicht- verletzte
Reg.-Bez. Niederbayern	525	474	38	13	643	8	126	509
innerorts	287	259	20	8	311	1	50	260
außerorts ohne Autobahn	217	196	16	5	297	7	71	219
auf Autobahnen	21	19	2	-	35	-	5	30
Amberg, Stadt	16	16	-	-	19	-	2	17
innerorts	12	12	-	-	12	-	2	10
außerorts ohne Autobahn	4	4	-	-	7	-	-	7
auf Autobahnen	-	-	-	-	-	-	-	-
Regensburg, Stadt	57	54	3	-	61	-	7	54
innerorts	53	51	2	-	58	-	6	52
außerorts ohne Autobahn	1	1	-	-	1	-	1	-
auf Autobahnen	3	2	1	-	2	-	-	2
Weiden i.d.Opf., Stadt	27	24	1	2	26	-	4	22
innerorts	22	19	1	2	21	-	3	18
außerorts ohne Autobahn	5	5	-	-	5	-	1	4
auf Autobahnen	-	-	-	-	-	-	-	-
Amberg-Sulzbach	36	31	5	-	37	-	7	30
innerorts	16	14	2	-	16	-	2	14
außerorts ohne Autobahn	18	16	2	-	20	-	4	16
auf Autobahnen	2	1	1	-	1	-	1	-
Cham	58	51	5	2	72	2	13	57
innerorts	24	20	2	2	29	1	7	21
außerorts ohne Autobahn	34	31	3	-	43	1	6	36
auf Autobahnen	-	-	-	-	-	-	-	-
Neumarkt i.d.Opf.	61	49	10	2	65	-	20	45
innerorts	27	23	3	1	28	-	7	21
außerorts ohne Autobahn	22	17	4	1	19	-	7	12
auf Autobahnen	12	9	3	-	18	-	6	12
Neustadt a.d.Waldnaab	34	29	4	1	36	1	8	27
innerorts	10	9	-	1	10	-	1	9
außerorts ohne Autobahn	21	18	3	-	23	-	6	17
auf Autobahnen	3	2	1	-	3	1	1	1
Regensburg	66	59	6	1	63	-	10	53
innerorts	27	23	3	1	23	-	4	19
außerorts ohne Autobahn	27	24	3	-	26	-	5	21
auf Autobahnen	12	12	-	-	14	-	1	13
Schwandorf	56	45	10	1	62	-	7	55
innerorts	27	21	5	1	32	-	1	31
außerorts ohne Autobahn	25	21	4	-	25	-	6	19
auf Autobahnen	4	3	1	-	5	-	-	5
Tirschenreuth	33	29	4	-	40	-	6	34
innerorts	14	11	3	-	12	-	2	10
außerorts ohne Autobahn	15	14	1	-	20	-	4	16
auf Autobahnen	4	4	-	-	8	-	-	8
Reg.-Bez. Oberpfalz	444	387	48	9	481	3	84	394
innerorts	232	203	21	8	241	1	35	205
außerorts ohne Autobahn	172	151	20	1	189	1	40	148
auf Autobahnen	40	33	7	-	51	1	9	41
Bamberg, Stadt	42	39	2	1	43	-	9	34
innerorts	40	37	2	1	40	-	8	32
außerorts ohne Autobahn	1	1	-	-	1	-	-	1
auf Autobahnen	1	1	-	-	2	-	1	1
Bayreuth, Stadt	33	30	3	-	38	-	8	30
innerorts	31	28	3	-	36	-	8	28
außerorts ohne Autobahn	2	2	-	-	2	-	-	2
auf Autobahnen	-	-	-	-	-	-	-	-
Coburg, Stadt	20	18	2	-	30	-	5	25
innerorts	18	16	2	-	28	-	4	24
außerorts ohne Autobahn	1	1	-	-	1	-	1	-
auf Autobahnen	1	1	-	-	1	-	-	1
Hof, Stadt	28	23	5	-	26	-	4	22
innerorts	27	22	5	-	25	-	4	21
außerorts ohne Autobahn	1	1	-	-	1	-	-	1
auf Autobahnen	-	-	-	-	-	-	-	-
Bamberg	70	57	9	4	77	-	14	63
innerorts	27	25	1	1	28	-	5	23
außerorts ohne Autobahn	28	21	4	3	29	-	6	23
auf Autobahnen	15	11	4	-	20	-	3	17
Bayreuth	52	47	3	2	58	-	14	44
innerorts	15	14	-	1	15	-	4	11
außerorts ohne Autobahn	29	27	1	1	37	-	10	27
auf Autobahnen	8	6	2	-	6	-	-	6

¹⁾ Schwerwiegender Unfall mit Sachschaden (im engeren Sinne).

Noch: 3. Straßenverkehrsunfälle und Verunglückte in Bayern im Juni 2019 nach Kreisen

Gebiet Ortslage	Straßenverkehrsunfälle				Verunglückte			
	insgesamt	mit Personen- schaden	mit schwer- wiegendem Sachschaden ¹⁾	sonstige Unfälle unter dem Einfluss berau- schender Mittel	insgesamt	Getötete	Schwer- verletzte	Leicht- verletzte
Coburg	37	31	4	2	39	-	12	27
innerorts	21	20	-	1	24	-	7	17
außerorts ohne Autobahn	14	10	3	1	13	-	5	8
auf Autobahnen	2	1	1	-	2	-	-	2
Forchheim	50	44	6	-	57	3	8	46
innerorts	30	26	4	-	36	1	4	31
außerorts ohne Autobahn	16	15	1	-	17	2	4	11
auf Autobahnen	4	3	1	-	4	-	-	4
Hof	45	39	6	-	49	2	11	36
innerorts	20	18	2	-	21	1	6	14
außerorts ohne Autobahn	17	17	-	-	22	1	4	17
auf Autobahnen	8	4	4	-	6	-	1	5
Kronach	21	18	3	-	20	-	3	17
innerorts	16	14	2	-	16	-	3	13
außerorts ohne Autobahn	5	4	1	-	4	-	-	4
auf Autobahnen	-	-	-	-	-	-	-	-
Kulmbach	28	22	6	-	31	-	12	19
innerorts	8	6	2	-	7	-	2	5
außerorts ohne Autobahn	15	12	3	-	20	-	10	10
auf Autobahnen	5	4	1	-	4	-	-	4
Lichtenfels	32	25	3	4	27	-	4	23
innerorts	22	18	1	3	18	-	2	16
außerorts ohne Autobahn	9	7	1	1	9	-	2	7
auf Autobahnen	1	-	1	-	-	-	-	-
Wunsiedel i.Fichtelgebirge	32	28	2	2	35	-	7	28
innerorts	18	17	-	1	21	-	2	19
außerorts ohne Autobahn	11	10	-	1	13	-	4	9
auf Autobahnen	3	1	2	-	1	-	1	-
Reg.-Bez. Oberfranken	490	421	54	15	530	5	111	414
innerorts	293	261	24	8	315	2	59	254
außerorts ohne Autobahn	149	128	14	7	169	3	46	120
auf Autobahnen	48	32	16	-	46	-	6	40
Ansbach, Stadt	23	16	6	1	23	-	-	23
innerorts	15	12	2	1	15	-	-	15
außerorts ohne Autobahn	7	3	4	-	6	-	-	6
auf Autobahnen	1	1	-	-	2	-	-	2
Erlangen, Stadt	74	64	9	1	72	1	6	65
innerorts	62	54	7	1	59	-	5	54
außerorts ohne Autobahn	1	1	-	-	1	-	-	1
auf Autobahnen	11	9	2	-	12	1	1	10
Fürth, Stadt	35	32	3	-	37	-	1	36
innerorts	33	30	3	-	35	-	1	34
außerorts ohne Autobahn	1	1	-	-	1	-	-	1
auf Autobahnen	1	1	-	-	1	-	-	1
Nürnberg, Stadt	174	162	9	3	202	2	16	184
innerorts	165	154	8	3	193	1	16	176
außerorts ohne Autobahn	3	3	-	-	3	1	-	2
auf Autobahnen	6	5	1	-	6	-	-	6
Schwabach, Stadt	18	14	4	-	16	-	4	12
innerorts	13	11	2	-	12	-	4	8
außerorts ohne Autobahn	3	1	2	-	1	-	-	1
auf Autobahnen	2	2	-	-	3	-	-	3
Ansbach	69	63	6	-	84	-	20	64
innerorts	30	29	1	-	36	-	6	30
außerorts ohne Autobahn	33	29	4	-	36	-	10	26
auf Autobahnen	6	5	1	-	12	-	4	8
Erlangen-Höchstädt	55	49	6	-	64	-	17	47
innerorts	23	22	1	-	28	-	4	24
außerorts ohne Autobahn	21	18	3	-	25	-	10	15
auf Autobahnen	11	9	2	-	11	-	3	8
Fürth	39	32	6	1	35	-	6	29
innerorts	24	20	3	1	20	-	4	16
außerorts ohne Autobahn	15	12	3	-	15	-	2	13
auf Autobahnen	-	-	-	-	-	-	-	-
Nürnberger Land	79	64	12	3	79	3	21	55
innerorts	29	24	2	3	26	-	8	18
außerorts ohne Autobahn	24	23	1	-	27	2	6	19
auf Autobahnen	26	17	9	-	26	1	7	18
Neustadt a.d.A.-Bad Windsheim	28	26	2	-	30	1	4	25
innerorts	10	9	1	-	9	-	1	8
außerorts ohne Autobahn	17	16	1	-	20	1	3	16
auf Autobahnen	1	1	-	-	1	-	-	1

¹⁾ Schwerwiegender Unfall mit Sachschaden (im engeren Sinne).

Noch: 3. Straßenverkehrsunfälle und Verunglückte in Bayern im Juni 2019 nach Kreisen

Gebiet Ortslage	Straßenverkehrsunfälle				Verunglückte			
	insgesamt	mit Personen- schaden	mit schwer- wiegendem Sachschaden ¹⁾	sonstige Unfälle unter dem Einfluss berau- schender Mittel	insgesamt	Getötete	Schwer- verletzte	Leicht- verletzte
Roth	57	50	7	-	71	1	16	54
innerorts	14	12	2	-	15	-	2	13
außerorts ohne Autobahn	28	24	4	-	36	-	11	25
auf Autobahnen	15	14	1	-	20	1	3	16
Weißenburg-Gunzenhausen	40	33	7	-	50	-	13	37
innerorts	17	14	3	-	18	-	3	15
außerorts ohne Autobahn	23	19	4	-	32	-	10	22
auf Autobahnen	-	-	-	-	-	-	-	-
Reg.-Bez. Mittelfranken	691	605	77	9	763	8	124	631
innerorts	435	391	35	9	466	1	54	411
außerorts ohne Autobahn	176	150	26	-	203	4	52	147
auf Autobahnen	80	64	16	-	94	3	18	73
Aschaffenburg, Stadt	45	38	5	2	46	-	3	43
innerorts	41	35	5	1	40	-	3	37
außerorts ohne Autobahn	4	3	-	1	6	-	-	6
auf Autobahnen	-	-	-	-	-	-	-	-
Schweinfurt, Stadt	26	23	2	1	31	-	5	26
innerorts	24	22	1	1	30	-	5	25
außerorts ohne Autobahn	1	1	-	-	1	-	-	1
auf Autobahnen	1	-	1	-	-	-	-	-
Würzburg, Stadt	48	40	4	4	49	-	8	41
innerorts	43	35	4	4	41	-	4	37
außerorts ohne Autobahn	3	3	-	-	3	-	-	3
auf Autobahnen	2	2	-	-	5	-	4	1
Aschaffenburg	40	32	8	-	48	-	19	29
innerorts	16	14	2	-	15	-	7	8
außerorts ohne Autobahn	17	13	4	-	22	-	8	14
auf Autobahnen	7	5	2	-	11	-	4	7
Bad Kissingen	64	57	7	-	75	1	19	55
innerorts	31	31	-	-	32	-	10	22
außerorts ohne Autobahn	22	22	-	-	32	1	9	22
auf Autobahnen	11	4	7	-	11	-	-	11
Rhön-Grabfeld	36	32	3	1	50	3	18	29
innerorts	17	13	3	1	17	-	5	12
außerorts ohne Autobahn	19	19	-	-	33	3	13	17
auf Autobahnen	-	-	-	-	-	-	-	-
Haßberge	31	29	2	-	36	-	8	28
innerorts	14	13	1	-	14	-	3	11
außerorts ohne Autobahn	13	13	-	-	18	-	5	13
auf Autobahnen	4	3	1	-	4	-	-	4
Kitzingen	32	28	2	2	35	1	6	28
innerorts	20	17	1	2	19	1	1	17
außerorts ohne Autobahn	8	8	-	-	11	-	4	7
auf Autobahnen	4	3	1	-	5	-	1	4
Miltenberg	48	36	10	2	46	-	9	37
innerorts	19	15	4	-	17	-	4	13
außerorts ohne Autobahn	29	21	6	2	29	-	5	24
auf Autobahnen	-	-	-	-	-	-	-	-
Main-Spessart	52	45	6	1	54	-	19	35
innerorts	22	20	1	1	25	-	6	19
außerorts ohne Autobahn	28	24	4	-	27	-	12	15
auf Autobahnen	2	1	1	-	2	-	1	1
Schweinfurt	35	29	6	-	44	-	11	33
innerorts	10	9	1	-	13	-	3	10
außerorts ohne Autobahn	18	18	-	-	25	-	8	17
auf Autobahnen	7	2	5	-	6	-	-	6
Würzburg	25	20	5	-	29	-	5	24
innerorts	10	8	2	-	10	-	2	8
außerorts ohne Autobahn	8	8	-	-	12	-	2	10
auf Autobahnen	7	4	3	-	7	-	1	6
Reg.-Bez. Unterfranken	482	409	60	13	543	5	130	408
innerorts	267	232	25	10	273	1	53	219
außerorts ohne Autobahn	170	153	14	3	219	4	66	149
auf Autobahnen	45	24	21	-	51	-	11	40
Augsburg, Stadt	174	156	9	9	180	-	21	159
innerorts	166	148	9	9	169	-	19	150
außerorts ohne Autobahn	8	8	-	-	11	-	2	9
auf Autobahnen	-	-	-	-	-	-	-	-
Kaufbeuren, Stadt	20	20	-	-	29	-	1	28
innerorts	18	18	-	-	26	-	-	26
außerorts ohne Autobahn	2	2	-	-	3	-	1	2
auf Autobahnen	-	-	-	-	-	-	-	-

¹⁾ Schwerwiegender Unfall mit Sachschaden (im engeren Sinne).

Noch: 3. Straßenverkehrsunfälle und Verunglückte in Bayern im Juni 2019 nach Kreisen

Gebiet Ortslage	Straßenverkehrsunfälle				Verunglückte			
	insgesamt	mit Personen- schaden	mit schwer- wiegendem Sachschaden ¹⁾	sonstige Unfälle unter dem Einfluss berau- schender Mittel	insgesamt	Getötete	Schwer- verletzte	Leicht- verletzte
Kempton (Allgäu), Stadt	39	33	5	1	46	-	5	41
innerorts	36	31	4	1	44	-	5	39
außerorts ohne Autobahn	2	1	1	-	1	-	-	1
auf Autobahnen	1	1	-	-	1	-	-	1
Memmingen, Stadt	17	13	4	-	17	-	1	16
innerorts	13	12	1	-	16	-	1	15
außerorts ohne Autobahn	2	1	1	-	1	-	-	1
auf Autobahnen	2	-	2	-	-	-	-	-
Aichach-Friedberg	52	48	4	-	88	-	10	78
innerorts	26	24	2	-	31	-	2	29
außerorts ohne Autobahn	19	18	1	-	33	-	4	29
auf Autobahnen	7	6	1	-	24	-	4	20
Augsburg	97	80	13	4	100	-	13	87
innerorts	62	50	8	4	57	-	7	50
außerorts ohne Autobahn	25	22	3	-	29	-	4	25
auf Autobahnen	10	8	2	-	14	-	2	12
Dillingen a.d.Donau	26	21	4	1	29	1	4	24
innerorts	10	8	2	-	9	1	1	7
außerorts ohne Autobahn	16	13	2	1	20	-	3	17
auf Autobahnen	-	-	-	-	-	-	-	-
Günzburg	47	40	7	-	53	-	8	45
innerorts	18	16	2	-	20	-	3	17
außerorts ohne Autobahn	19	17	2	-	23	-	4	19
auf Autobahnen	10	7	3	-	10	-	1	9
Neu-Ulm	88	76	12	-	95	1	15	79
innerorts	55	47	8	-	53	-	6	47
außerorts ohne Autobahn	22	22	-	-	32	1	5	26
auf Autobahnen	11	7	4	-	10	-	4	6
Lindau (Bodensee)	40	36	3	1	45	-	11	34
innerorts	25	24	-	1	28	-	5	23
außerorts ohne Autobahn	12	10	2	-	13	-	6	7
auf Autobahnen	3	2	1	-	4	-	-	4
Ostallgäu	78	75	2	1	89	-	26	63
innerorts	48	47	-	1	54	-	17	37
außerorts ohne Autobahn	28	27	1	-	34	-	8	26
auf Autobahnen	2	1	1	-	1	-	1	-
Unterallgäu	59	50	5	4	65	-	13	52
innerorts	33	32	-	1	39	-	5	34
außerorts ohne Autobahn	19	13	4	2	15	-	7	8
auf Autobahnen	7	5	1	1	11	-	1	10
Donau-Ries	54	45	7	2	56	1	16	39
innerorts	32	28	2	2	34	1	9	24
außerorts ohne Autobahn	22	17	5	-	22	-	7	15
auf Autobahnen	-	-	-	-	-	-	-	-
Oberallgäu	81	77	4	-	84	1	18	65
innerorts	45	43	2	-	46	1	4	41
außerorts ohne Autobahn	35	34	1	-	38	-	14	24
auf Autobahnen	1	-	1	-	-	-	-	-
Reg.-Bez. Schwaben	872	770	79	23	976	4	162	810
innerorts	587	528	40	19	626	3	84	539
außerorts ohne Autobahn	231	205	23	3	275	1	65	209
auf Autobahnen	54	37	16	1	75	-	13	62
Bayern	5 817	5 147	540	130	6 562	52	1 171	5 339
innerorts	3 709	3 329	278	102	3 982	13	560	3 409
außerorts ohne Autobahn	1 693	1 505	164	24	2 060	35	525	1 500
auf Autobahnen	415	313	98	4	520	4	86	430
Kreisfreie Städte	1 799	1 629	125	45	1 945	6	213	1 726
Landkreise	4 018	3 518	415	85	4 617	46	958	3 613

¹⁾ Schwerwiegender Unfall mit Sachschaden (im engeren Sinne).

4. Straßenverkehrsunfälle und Verunglückte in Bayern nach Straßenarten

Straßenart — Ortslage	2019				2018				Zu- bzw. Abnahme (-)			
	Unfälle mit Personen- schaden	Verunglückte			Unfälle mit Personen- schaden	Verunglückte			Unfälle mit Personen- schaden	Getötete	Schwer- verletzte	Leicht- verletzte
		Getötete	Schwer- verletzte	Leicht- verletzte		Getötete	Schwer- verletzte	Leicht- verletzte				
Anzahl								%				
Juni												
Autobahnen	313	4	86	430	349	6	68	447	-10,3	X	26,5	-3,8
Bundesstraßen	734	7	209	840	773	12	175	894	-5,0	X	19,4	-6,0
innerorts	359	2	70	386	373	1	49	441	-3,8	X	42,9	-12,5
außerorts	375	5	139	454	400	11	126	453	-6,3	X	10,3	0,2
Landesstraßen	917	19	228	955	1 037	7	269	1 139	-11,6	X	-15,2	-16,2
innerorts	414	5	56	463	519	1	92	571	-20,2	X	-39,1	-18,9
außerorts	503	14	172	492	518	6	177	568	-2,9	X	-2,8	-13,4
Kreisstraßen	590	13	173	559	563	11	153	585	4,8	18,2	13,1	-4,4
innerorts	236	2	48	227	225	2	38	233	4,9	-	26,3	-2,6
außerorts	354	11	125	332	338	9	115	352	4,7	X	8,7	-5,7
Andere Straßen	2 593	9	475	2 555	2 800	18	493	2 684	-7,4	X	-3,7	-4,8
innerorts	2 320	4	386	2 333	2 549	11	392	2 488	-9,0	X	-1,5	-6,2
außerorts	273	5	89	222	251	7	101	196	8,8	X	-11,9	13,3
Insgesamt	5 147	52	1 171	5 339	5 522	54	1 158	5 749	-6,8	-3,7	1,1	-7,1
innerorts	3 329	13	560	3 409	3 666	15	571	3 733	-9,2	-13,3	-1,9	-8,7
außerorts	1 818	39	611	1 930	1 856	39	587	2 016	-2,0	-	4,1	-4,3
Januar - Juni												
Autobahnen	1 811	28	445	2 531	1 899	49	442	2 667	-4,6	-42,9	0,7	-5,1
Bundesstraßen	3 664	53	863	4 458	3 980	66	903	4 902	-7,9	-19,7	-4,4	-9,1
innerorts	1 628	10	219	1 880	1 787	10	241	2 106	-8,9	-	-9,1	-10,7
außerorts	2 036	43	644	2 578	2 193	56	662	2 796	-7,2	-23,2	-2,7	-7,8
Landesstraßen	4 712	69	1 167	5 272	5 118	58	1 334	5 808	-7,9	19,0	-12,5	-9,2
innerorts	2 071	13	331	2 312	2 306	7	394	2 517	-10,2	X	-16,0	-8,1
außerorts	2 641	56	836	2 960	2 812	51	940	3 291	-6,1	9,8	-11,1	-10,1
Kreisstraßen	2 668	38	694	2 768	2 891	52	895	2 891	-7,7	-26,9	-22,5	-4,3
innerorts	1 046	3	208	1 084	1 047	6	231	1 040	-0,1	X	-10,0	4,2
außerorts	1 622	35	486	1 684	1 844	46	664	1 851	-12,0	-23,9	-26,8	-9,0
Andere Straßen	10 350	44	1 785	10 354	11 521	55	1 984	11 431	-10,2	-20,0	-10,0	-9,4
innerorts	9 484	32	1 516	9 592	10 506	34	1 628	10 539	-9,7	-5,9	-6,9	-9,0
außerorts	866	12	269	762	1 015	21	356	892	-14,7	-42,9	-24,4	-14,6
Insgesamt	23 205	232	4 954	25 383	25 409	280	5 558	27 699	-8,7	-17,1	-10,9	-8,4
innerorts	14 229	58	2 274	14 868	15 646	57	2 494	16 202	-9,1	1,8	-8,8	-8,2
außerorts	8 976	174	2 680	10 515	9 763	223	3 064	11 497	-8,1	-22,0	-12,5	-8,5

5. Verunglückte im Straßenverkehr in Bayern nach

Art der Verkehrsbeteiligung Ortslage	Getötete						Schwerverletzte					
	Juni		Zu- bzw. Abnah- me (-)	Januar - Juni		Zu- bzw. Abnah- me (-)	Juni		Zu- bzw. Abnah- me (-)	Januar - Juni		Zu- bzw. Abnah- me (-)
	2019	2018		2019	2018		2019	2018		2019	2018	
	Anzahl		%	Anzahl		%	Anzahl		%	Anzahl		%
Fahrer und Mitfahrer von												
Krafträdern mit Versicherungs-												
kennzeichen	2	3	X	6	16	X	49	49	-	156	188	-17,0
innerorts	-	1	X	-	7	X	36	35	2,9	110	129	-14,7
außerorts	2	2	-	6	9	X	13	14	-7,1	46	59	-22,0
davon												
Mofas, Kleinkrafträdern	2	3	X	6	14	X	47	47	-	151	180	-16,1
innerorts	-	1	X	-	7	X	35	34	2,9	106	124	-14,5
außerorts	2	2	-	6	7	X	12	13	-7,7	45	56	-19,6
S-Pedelecs	-	-	-	-	-	-	1	2	X	3	3	-
innerorts	-	-	-	-	-	-	-	1	X	2	2	-
außerorts	-	-	-	-	-	-	1	1	-	1	1	-
drei- und leichten												
vierrädigen Kfz	-	-	-	-	2	X	1	-	X	2	5	X
innerorts	-	-	-	-	-	-	1	-	X	2	3	X
außerorts	-	-	-	-	2	X	-	-	-	-	2	X
Krafträdern mit amtlichem												
Kennzeichen	20	17	17,6	45	55	-18,2	277	255	8,6	819	978	-16,3
innerorts	3	2	X	7	6	X	86	89	-3,4	276	356	-22,5
außerorts	17	15	13,3	38	49	-22,4	191	166	15,1	543	622	-12,7
davon												
zweirädigen Kraft-												
fahrzeugen	19	17	11,8	43	52	-17,3	269	254	5,9	801	964	-16,9
innerorts	3	2	X	7	6	X	84	88	-4,5	267	352	-24,1
außerorts	16	15	6,7	36	46	-21,7	185	166	11,4	534	612	-12,7
drei- und schweren												
vierrädigen Kfz	1	-	X	2	3	X	8	1	X	18	14	28,6
innerorts	-	-	-	-	-	-	2	1	X	9	4	X
außerorts	1	-	X	2	3	X	6	-	X	9	10	X
Personenkraftwagen	14	15	-6,7	105	126	-16,7	313	352	-11,1	2 035	2 320	-12,3
innerorts	1	2	X	10	7	X	67	76	-11,8	422	464	-9,1
außerorts	13	13	-	95	119	-20,2	246	276	-10,9	1 613	1 856	-13,1
darunter												
im Alter von 18 bis unter												
25 Jahren	-	2	X	22	19	15,8	54	78	-30,8	422	491	-14,1
innerorts	-	-	-	1	1	-	9	14	X	82	87	-5,7
außerorts	-	2	X	21	18	16,7	45	64	-29,7	340	404	-15,8
Wohnmobilen	-	-	-	-	-	-	2	-	X	7	1	X
innerorts	-	-	-	-	-	-	-	-	-	-	-	-
außerorts	-	-	-	-	-	-	2	-	X	7	1	X
Bussen	-	-	-	1	2	X	8	3	X	20	28	-28,6
innerorts	-	-	-	-	1	X	7	1	X	15	17	-11,8
außerorts	-	-	-	1	1	-	1	2	X	5	11	X
Güterkraftfahrzeuge	1	2	X	7	17	X	20	24	-16,7	103	135	-23,7
innerorts	-	1	X	1	1	-	1	3	X	9	18	X
außerorts	1	1	-	6	16	X	19	21	-9,5	94	117	-19,7
dar. Liefer- und Lastkraftwagen												
mit zul. Gesamtgewicht bis												
einschl. 3 500 kg ¹⁾	1	1	-	2	6	X	14	12	16,7	48	55	-12,7
innerorts	-	1	X	-	1	X	1	2	X	4	5	X
außerorts	1	-	X	2	5	X	13	10	30,0	44	50	-12,0
Liefer- und Lastkraftwagen												
mit zul. Gesamtgewicht												
über 3 500 kg ¹⁾	-	1	X	3	5	X	3	2	X	23	27	-14,8
innerorts	-	-	-	1	-	X	-	1	X	3	4	X
außerorts	-	1	X	2	5	X	3	1	X	20	23	-13,0
Sattelzugmaschinen	-	-	-	2	4	X	3	8	X	25	43	-41,9
innerorts	-	-	-	-	-	-	-	-	-	-	5	X
außerorts	-	-	-	2	4	X	3	8	X	25	38	-34,2
Landwirtschaftlichen												
Zugmaschinen	-	1	X	2	1	X	13	7	X	26	30	-13,3
innerorts	-	-	-	1	-	X	8	3	X	11	10	10,0
außerorts	-	1	X	1	1	-	5	4	X	15	20	-25,0
übrigen Kraftfahrzeugen	1	2	X	2	3	X	4	2	X	14	11	27,3
innerorts	1	1	-	1	2	X	1	-	X	5	1	X
außerorts	-	1	X	1	1	-	3	2	X	9	10	X
Kraftfahrzeuge zusammen	38	40	-5,0	168	220	-23,6	686	692	-0,9	3 180	3 691	-13,8
innerorts	5	7	X	20	24	-16,7	206	207	-0,5	848	995	-14,8
außerorts	33	33	-	148	196	-24,5	480	485	-1,0	2 332	2 696	-13,5

¹⁾ Ohne Lastkraftwagen mit Tankauflage.

Art der Verkehrsbeteiligung und Ortslage

Leichtverletzte						Verunglückte insgesamt						Art der Verkehrsbeteiligung Ortslage
Juni		Zu- bzw. Abnahme (-)	Januar - Juni		Zu- bzw. Abnahme (-)	Juni		Zu- bzw. Abnahme (-)	Januar - Juni		Zu- bzw. Abnahme (-)	
2019	2018		2019	2018		2019	2018		2019	2018		
Anzahl	%	Anzahl	%	Anzahl	%	Anzahl	%	Anzahl	%			
220	247	-10,9	731	781	-6,4	271	299	-9,4	893	985	-9,3	Fahrer und Mitfahrer von
187	207	-9,7	625	659	-5,2	223	243	-8,2	735	795	-7,5	Krafträdern mit Versicherungs-
33	40	-17,5	106	122	-13,1	48	56	-14,3	158	190	-16,8 Kennzeichen
											 innerorts
											 außerorts
												davon
215	242	-11,2	711	757	-6,1	264	292	-9,6	868	951	-8,7 Mofas, Kleinkrafträdern
183	203	-9,9	611	640	-4,5	218	238	-8,4	717	771	-7,0 innerorts
32	39	-17,9	100	117	-14,5	46	54	-14,8	151	180	-16,1 außerorts
1	3	X	7	12	X	2	5	X	10	15	-33,3 S-Pedelecs
1	3	X	6	11	X	1	4	X	8	13	X innerorts
-	-	-	1	1	-	1	1	-	2	2	- außerorts
												drei- und leichten
4	2	X	13	12	8,3	5	2	X	15	19	-21,1 vierrädigen Kfz.
3	1	X	8	8	-	4	1	X	10	11	-9,1 innerorts
1	1	-	5	4	X	1	1	-	5	8	X außerorts
												Krafträdern mit amtlichem
551	554	-0,5	1 532	1 776	-13,7	848	826	2,7	2 396	2 809	-14,7 Kennzeichen
298	330	-9,7	870	1 027	-15,3	387	421	-8,1	1 153	1 389	-17,0 innerorts
253	224	12,9	662	749	-11,6	461	405	13,8	1 243	1 420	-12,5 außerorts
												davon
543	548	-0,9	1 509	1 751	-13,8	831	819	1,5	2 353	2 767	-15,0 zweirädigen Kraft-
293	324	-9,6	853	1 010	-15,5	380	414	-8,2	1 127	1 368	-17,6 fahrzeugen
250	224	11,6	656	741	-11,5	451	405	11,4	1 226	1 399	-12,4 innerorts
											 außerorts
												drei- und schweren
8	6	X	23	25	-8,0	17	7	X	43	42	2,4 vierrädigen Kfz.
5	6	X	17	17	-	7	7	-	26	21	23,8 innerorts
3	-	X	6	8	X	10	-	X	17	21	-19,0 außerorts
2 339	2 722	-14,1	15 189	16 566	-8,3	2 666	3 089	-13,7	17 329	19 012	-8,9 Personenkraftwagen
1 064	1 300	-18,2	6 653	7 275	-8,5	1 132	1 378	-17,9	7 085	7 746	-8,5 innerorts
1 275	1 422	-10,3	8 536	9 291	-8,1	1 534	1 711	-10,3	10 244	11 266	-9,1 außerorts
												darunter
478	583	-18,0	3 272	3 580	-8,6	532	663	-19,8	3 716	4 090	-9,1	im Alter von 18 bis unter
212	241	-12,0	1 307	1 386	-5,7	221	255	-13,3	1 390	1 474	-5,7 25 Jahren
266	342	-22,2	1 965	2 194	-10,4	311	408	-23,8	2 326	2 616	-11,1 innerorts
											 außerorts
12	4	X	23	26	-11,5	14	4	X	30	27	11,1 Wohnmobilen
1	-	X	2	3	X	1	-	X	2	3	X innerorts
11	4	X	21	23	-8,7	13	4	X	28	24	16,7 außerorts
91	71	28,2	372	377	-1,3	99	74	33,8	393	407	-3,4 Bussen
80	54	48,1	326	254	28,3	87	55	58,2	341	272	25,4 innerorts
11	17	-35,3	46	123	-62,6	12	19	-36,8	52	135	-61,5 außerorts
68	98	-30,6	497	521	-4,6	89	124	-28,2	607	673	-9,8 Güterkraftfahrzeugen
10	23	-56,5	123	132	-6,8	11	27	-59,3	133	151	-11,9 innerorts
58	75	-22,7	374	389	-3,9	78	97	-19,6	474	522	-9,2 außerorts
												dar. Liefer- und Lastkraftwagen
38	60	-36,7	250	308	-18,8	53	73	-27,4	300	369	-18,7	mit zul. Gesamtgewicht. bis
9	13	X	80	89	-10,1	10	16	-37,5	84	95	-11,6 einschl. 3 500 kg ¹⁾
29	47	-38,3	170	219	-22,4	43	57	-24,6	216	274	-21,2 innerorts
											 außerorts
												Liefer- und Lastkraftwagen
17	25	-32,0	136	108	25,9	20	28	-28,6	162	140	15,7	mit zul. Gesamtgewicht. bis
-	9	X	27	29	-6,9	-	10	X	31	33	-6,1 über 3 500 kg ¹⁾
17	16	6,3	109	79	38,0	20	18	11,1	131	107	22,4 innerorts
											 außerorts
9	10	X	92	91	1,1	12	18	-33,3	119	138	-13,8 Sattelzugmaschinen
1	-	X	8	7	X	1	-	X	8	12	X innerorts
8	10	X	84	84	-	11	18	-38,9	111	126	-11,9 außerorts
												Landwirtschaftlichen
14	7	X	53	49	8,2	27	15	80,0	81	80	1,3 Zugmaschinen
6	2	X	20	14	42,9	14	5	X	32	24	33,3 innerorts
8	5	X	33	35	-5,7	13	10	30,0	49	56	-12,5 außerorts
13	14	-7,1	58	78	-25,6	18	18	-	74	92	-19,6 übrigen Kraftfahrzeugen
10	2	X	43	39	10,3	12	3	X	49	42	16,7 innerorts
3	12	X	15	39	-61,5	6	15	X	25	50	-50,0 außerorts
3 308	3 717	-11,0	18 455	20 174	-8,5	4 032	4 449	-9,4	21 803	24 085	-9,5 Kraftfahrzeugen zusammen
1 656	1 918	-13,7	8 662	9 403	-7,9	1 867	2 132	-12,4	9 530	10 422	-8,6 innerorts
1 652	1 799	-8,2	9 793	10 771	-9,1	2 165	2 317	-6,6	12 273	13 663	-10,2 außerorts

Noch: 5. Verunglückte im Straßenverkehr in Bayern nach

Art der Verkehrsbeteiligung Ortslage	Getötete						Schwerverletzte					
	Juni		Zu- bzw. Abnahme (-)	Januar - Juni		Zu- bzw. Abnahme (-)	Juni		Zu- bzw. Abnahme (-)	Januar - Juni		Zu- bzw. Abnahme (-)
	2019	2018		2019	2018		2019	2018		2019	2018	
	Anzahl		%	Anzahl		%	Anzahl		%	Anzahl		%
Fahrer und Mitfahrer von												
Fahrrädern	9	11	X	38	31	22,6	427	410	4,1	1 308	1 423	-8,1
innerorts	4	6	X	24	17	41,2	305	312	-2,2	1 002	1 099	-8,8
außerorts	5	5	-	14	14	-	122	98	24,5	306	324	-5,6
und zwar												
Pedelecs	2	2	-	5	8	X	75	50	50,0	211	168	25,6
innerorts	1	1	-	3	4	X	45	36	25,0	148	117	26,5
außerorts	1	1	-	2	4	X	30	14	X	63	51	23,5
unter 15 Jahren	-	1	X	1	2	X	29	33	-12,1	92	108	-14,8
innerorts	-	1	X	1	2	X	21	31	-32,3	75	95	-21,1
außerorts	-	-	-	-	-	-	8	2	X	17	13	30,8
anderen Fahrzeugen	1	1	-	3	1	X	4	1	X	19	13	46,2
innerorts	1	1	-	1	1	-	3	1	X	15	9	X
außerorts	-	-	-	2	-	X	1	-	X	4	4	-
Fußgänger	4	2	X	23	28	-17,9	52	52	-	439	420	4,5
innerorts	3	1	X	13	15	-13,3	44	48	-8,3	405	383	5,7
außerorts	1	1	-	10	13	-23,1	8	4	X	34	37	-8,1
und zwar												
Fußgänger mit Sport- oder Spielgeräten	-	-	-	-	-	-	1	4	X	10	10	-
innerorts	-	-	-	-	-	-	1	4	X	9	10	X
außerorts	-	-	-	-	-	-	-	-	-	1	-	X
unter 15 Jahren	1	1	-	2	5	X	11	8	X	86	79	8,9
innerorts	1	1	-	1	2	X	10	8	X	85	77	10,4
außerorts	-	-	-	1	3	X	1	-	X	1	2	X
65 Jahre und mehr	2	1	X	13	15	-13,3	22	22	-	172	148	16,2
innerorts	2	-	X	9	11	X	18	21	-14,3	161	142	13,4
außerorts	-	1	X	4	4	-	4	1	X	11	6	X
Andere Personen	-	-	-	-	-	-	2	3	X	8	11	X
innerorts	-	-	-	-	-	-	2	3	X	4	8	X
außerorts	-	-	-	-	-	-	-	-	-	4	3	X
Insgesamt	52	54	-3,7	232	280	-17,1	1 171	1 158	1,1	4 954	5 558	-10,9
innerorts	13	15	-13,3	58	57	1,8	560	571	-1,9	2 274	2 494	-8,8
außerorts	39	39	-	174	223	-22,0	611	587	4,1	2 680	3 064	-12,5
darunter:												
unter 15 Jahren	1	2	X	4	10	X	62	56	10,7	243	280	-13,2
innerorts	1	2	X	2	5	X	37	43	-14,0	182	187	-2,7
außerorts	-	-	-	2	5	X	25	13	92,3	61	93	-34,4
65 Jahre und mehr	17	17	-	78	88	-11,4	272	244	11,5	1 085	1 153	-5,9
innerorts	5	4	X	25	27	-7,4	150	146	2,7	663	664	-0,2
außerorts	12	13	-7,7	53	61	-13,1	122	98	24,5	422	489	-13,7

Art der Verkehrsbeteiligung und Ortslage

Leichtverletzte						Verunglückte insgesamt						Art der Verkehrsbeteiligung Ortslage
Juni		Zu- bzw. Abnahme (-)	Januar - Juni		Zu- bzw. Abnahme (-)	Juni		Zu- bzw. Abnahme (-)	Januar - Juni		Zu- bzw. Abnahme (-)	
2019	2018		2019	2018		2019	2018		2019	2018		
Anzahl		%	Anzahl		%	Anzahl		%	Anzahl		%	
Fahrer und Mitfahrer von												
1 779	1 741	2,2	5 377	5 899	-8,8	2 215	2 162	2,5	6 723	7 353	-8,6 Fahrrädern
1 523	1 538	-1,0	4 741	5 249	-9,7	1 832	1 856	-1,3	5 767	6 365	-9,4 innerorts
256	203	26,1	636	650	-2,2	383	306	25,2	956	988	-3,2 außerorts
und zwar												
172	126	36,5	484	385	25,7	249	178	39,9	700	561	24,8 Pedelecs
132	96	37,5	394	294	34,0	178	133	33,8	545	415	31,3 innerorts
40	30	33,3	90	91	-1,1	71	45	57,8	155	146	6,2 außerorts
179	225	-20,4	569	703	-19,1	208	259	-19,7	662	813	-18,6 unter 15 Jahren
161	209	-23,0	532	658	-19,1	182	241	-24,5	608	755	-19,5 innerorts
18	16	12,5	37	45	-17,8	26	18	44,4	54	58	-6,9 außerorts
26	20	30,0	88	97	-9,3	31	22	40,9	110	111	-0,9 anderen Fahrzeugen
21	15	40,0	79	80	-1,3	25	17	47,1	95	90	5,6 innerorts
5	5	-	9	17	X	6	5	X	15	21	-28,6 außerorts
218	259	-15,8	1 420	1 462	-2,9	274	313	-12,5	1 882	1 910	-1,5 Fußgänger
202	253	-20,2	1 344	1 410	-4,7	249	302	-17,5	1 762	1 808	-2,5 innerorts
16	6	X	76	52	46,2	25	11	X	120	102	17,6 außerorts
und zwar												
16	26	-38,5	62	71	-12,7	17	30	-43,3	72	81	-11,1 Fußgänger mit Sport- oder Spielgeräten
16	25	-36,0	62	69	-10,1	17	29	-41,4	71	79	-10,1 innerorts
-	1	X	-	2	X	-	1	X	1	2	X außerorts
59	63	-6,3	301	292	3,1	71	72	-1,4	389	376	3,5 unter 15 Jahren
58	63	-7,9	293	288	1,7	69	72	-4,2	379	367	3,3 innerorts
1	-	X	8	4	X	2	-	X	10	9	X außerorts
58	45	28,9	281	301	-6,6	82	68	20,6	466	464	0,4 65 Jahre und mehr
54	44	22,7	271	286	-5,2	74	65	13,8	441	439	0,5 innerorts
4	1	X	10	15	-33,3	8	3	X	25	25	- außerorts
8	12	X	43	67	-35,8	10	15	-33,3	51	78	-34,6 Andere Personen
7	9	X	42	60	-30,0	9	12	X	46	68	-32,4 innerorts
1	3	X	1	7	X	1	3	X	5	10	X außerorts
5 339	5 749	-7,1	25 383	27 699	-8,4	6 562	6 961	-5,7	30 569	33 537	-8,8 Insgesamt
3 409	3 733	-8,7	14 868	16 202	-8,2	3 982	4 319	-7,8	17 200	18 753	-8,3 innerorts
1 930	2 016	-4,3	10 515	11 497	-8,5	2 580	2 642	-2,3	13 369	14 784	-9,6 außerorts
darunter												
431	438	-1,6	1 660	1 874	-11,4	494	496	-0,4	1 907	2 164	-11,9 unter 15 Jahren
329	351	-6,3	1 222	1 341	-8,9	367	396	-7,3	1 406	1 533	-8,3 innerorts
102	87	17,2	438	533	-17,8	127	100	27,0	501	631	-20,6 außerorts
742	716	3,6	2 987	3 182	-6,1	1 031	977	5,5	4 150	4 423	-6,2 65 Jahre und mehr
518	501	3,4	2 019	2 145	-5,9	673	651	3,4	2 707	2 836	-4,5 innerorts
224	215	4,2	968	1 037	-6,7	358	326	9,8	1 443	1 587	-9,1 außerorts

6. An Straßenverkehrsunfällen beteiligte Fahrzeugführer und Fußgänger in Bayern

Art der Verkehrsbeteiligung Ortslage	Unfälle mit														
	Personen-	schwerw.	Personen-	schwerw.	Per-	schwerw.	Personen-	schwerw.	Personen-	schwerw.	Per-	schwerw.			
	scha-	Sach-	scha-	Sach-	sonen-	Sach-	scha-	Sach-	scha-	Sach-	sonen-	Sach-			
	den-	schaden ¹⁾	den-	Sach-	schaden	Sach-	den-	Sach-	den-	Sach-	schaden	Sach-			
Juni 2019		Juni 2018		Zu- bzw. Abnahme (-)		Januar - Juni 2019		Januar - Juni 2018		Zu- bzw. Abnahme (-)					
Anzahl				%				Anzahl				%			
Fahrer von															
Krafträdern mit Ver-															
sicherungskennzeichen	266	3	302	2	-11,9	X	875	16	996	14	-12,1	14,3			
innerorts	224	2	249	2	-10,0	-	725	14	813	14	-10,8	-			
außerorts	42	1	53	-	-20,8	X	150	2	183	-	-18,0	X			
davon															
Mofas, Kleinkrafträdern	259	3	293	2	-11,6	X	849	13	954	11	-11,0	18,2			
innerorts	219	2	242	2	-9,5	-	705	12	782	11	-9,8	9,1			
außerorts	40	1	51	-	-21,6	X	144	1	172	-	-16,3	X			
S-Pedelecs	2	-	7	-	X	-	10	-	18	-	-44,4	-			
innerorts	1	-	6	-	X	-	8	-	16	-	X	-			
außerorts	1	-	1	-	-	-	2	-	2	-	-	-			
drei- und leichten															
vierrädigen Kfz	5	-	2	-	X	-	16	3	24	3	-33,3	-			
innerorts	4	-	1	-	X	-	12	2	15	3	-20,0	X			
außerorts	1	-	1	-	-	-	4	1	9	-	X	X			
Krafträdern mit amtlichem															
Kennzeichen	846	12	814	14	3,9	-14,3	2 376	43	2 785	46	-14,7	-6,5			
innerorts	390	7	413	7	-5,6	-	1 151	26	1 374	24	-16,2	8,3			
außerorts	456	5	401	7	13,7	X	1 225	17	1 411	22	-13,2	-22,7			
davon															
zweirädigen Kraft-															
fahrzeu gen	828	12	806	14	2,7	-14,3	2 331	42	2 744	45	-15,1	-6,7			
innerorts	383	7	406	7	-5,7	-	1 124	26	1 352	23	-16,9	13,0			
außerorts	445	5	400	7	11,3	X	1 207	16	1 392	22	-13,3	-27,3			
drei- und schweren															
vierrädigen Kfz	18	-	8	-	X	-	45	1	41	1	9,8	-			
innerorts	7	-	7	-	-	-	27	-	22	1	22,7	X			
außerorts	11	-	1	-	X	-	18	1	19	-	-5,3	X			
Personenkraftwagen	4 643	871	5 469	1 012	-15,1	-13,9	27 281	6 903	29 814	7 047	-8,5	-2,0			
innerorts	2 722	484	3 332	506	-18,3	-4,3	15 085	3 568	16 618	3 657	-9,2	-2,4			
außerorts	1 921	387	2 137	506	-10,1	-23,5	12 196	3 335	13 196	3 390	-7,6	-1,6			
darunter															
18 bis u. 25 Jahre	746	165	926	204	-19,4	-19,1	4 867	1 340	5 335	1 433	-8,8	-6,5			
innerorts	397	92	490	89	-19,0	3,4	2 340	663	2 584	691	-9,4	-4,1			
außerorts	349	73	436	115	-20,0	-36,5	2 527	677	2 751	742	-8,1	-8,8			
Wohnmobilen	20	3	20	3	-	-	57	11	47	13	21,3	-15,4			
innerorts	2	-	8	-	X	-	10	3	16	2	-37,5	X			
außerorts	18	3	12	3	50,0	-	47	8	31	11	51,6	X			
Bussen	60	8	86	4	-30,2	X	402	50	392	45	2,6	11,1			
innerorts	47	6	69	4	-31,9	X	330	32	323	33	2,2	-3,0			
außerorts	13	2	17	-	-23,5	X	72	18	69	12	4,3	50,0			
Güterkraftfahrzeugen	334	84	480	102	-30,4	-17,6	2 165	653	2 408	730	-10,1	-10,5			
innerorts	109	35	203	32	-46,3	9,4	752	211	902	231	-16,6	-8,7			
außerorts	225	49	277	70	-18,8	-30,0	1 413	442	1 506	499	-6,2	-11,4			
darunter															
Liefer- und Lastkraftwagen															
mit zul. Gesamtgewicht bis															
einschl. 3 500 kg ²⁾	121	24	189	34	-36,0	-29,4	742	198	886	254	-16,3	-22,0			
innerorts	50	17	94	15	-46,8	13,3	343	89	425	113	-19,3	-21,2			
außerorts	71	7	95	19	-25,3	X	399	109	461	141	-13,4	-22,7			
Liefer- und Lastkraftwagen															
mit zul. Gesamtgewicht															
über 3 500 kg ²⁾	100	33	148	33	-32,4	-	661	235	727	217	-9,1	8,3			
innerorts	40	13	76	11	-47,4	18,2	254	83	306	66	-17,0	25,8			
außerorts	60	20	72	22	-16,7	-9,1	407	152	421	151	-3,3	0,7			
Sattelzugmaschinen	100	24	128	34	-21,9	-29,4	685	194	721	226	-5,0	-14,2			
innerorts	17	4	29	6	-41,4	X	115	24	143	40	-19,6	-40,0			
außerorts	83	20	99	28	-16,2	-28,6	570	170	578	186	-1,4	-8,6			
Landwirtschaftlichen															
Zugmaschinen	54	5	49	9	10,2	X	192	40	218	39	-11,9	2,6			
innerorts	24	1	19	5	26,3	X	74	17	70	21	5,7	-19,0			
außerorts	30	4	30	4	-	-	118	23	148	18	-20,3	27,8			
übrigen Kraftfahrzeugen	27	-	22	2	22,7	X	140	16	149	20	-6,0	-20,0			
innerorts	16	-	10	1	60,0	X	85	11	90	6	-5,6	X			
außerorts	11	-	12	1	-8,3	X	55	5	59	14	-6,8	X			
Kraftfahrzeugen zusammen	6 250	986	7 242	1 148	-13,7	-14,1	33 488	7 732	36 809	7 954	-9,0	-2,8			
innerorts	3 534	535	4 303	557	-17,9	-3,9	18 212	3 882	20 206	3 988	-9,9	-2,7			
außerorts	2 716	451	2 939	591	-7,6	-23,7	15 276	3 850	16 603	3 966	-8,0	-2,9			
darunter flüchtig	221	62	289	86	-23,5	-27,9	1 155	443	1 353	503	-14,6	-11,9			
innerorts	135	31	207	38	-34,8	-18,4	772	206	910	222	-15,2	-7,2			
außerorts	86	31	82	48	4,9	-35,4	383	237	443	281	-13,5	-15,7			

¹⁾ Schwerwiegender Unfall mit Sachschaden (im engeren Sinne). - ²⁾ Ohne Lastkraftwagen mit Tankauflage.

Noch: 6. An Straßenverkehrsunfällen beteiligte Fahrzeugführer und Fußgänger in Bayern

Art der Verkehrsbeteiligung Ortslage	Unfälle mit																						
	Personen-	schwerw.	Personen-	schwerw.	Per-	schwerw.	Personen-	schwerw.	Personen-	schwerw.	Per-	schwerw.											
	scha-	Sach-	scha-	Sach-	sonen-	Sach-	scha-	Sach-	scha-	Sach-	sonen-	Sach-											
	den-	schaden ¹⁾	den-	schaden ¹⁾	schaden	schaden	den-	schaden ¹⁾	den-	schaden ¹⁾	schaden	schaden											
Juni 2019			Juni 2018			Zu- bzw. Abnahme (-)			Januar - Juni 2019			Januar - Juni 2018			Zu- bzw. Abnahme (-)								
Anzahl						%						Anzahl						%					
Fahrer von																							
Fahrrädern	2 418	-	2 355	3	2,7	X	7 266	2	7 942	6	-8,5	X											
innerorts	2 005	-	2 022	3	-0,8	X	6 244	2	6 876	6	-9,2	X											
außerorts	413	-	333	-	24,0	-	1 022	-	1 066	-	-4,1	-											
und zwar																							
Pedelecs	252	-	186	-	35,5	-	723	-	578	-	25,1	-											
innerorts	181	-	138	-	31,2	-	563	-	427	-	31,9	-											
außerorts	71	-	48	-	47,9	-	160	-	151	-	6,0	-											
unter 15 Jahren	234	-	281	-	-16,7	-	723	-	867	-	-16,6	-											
innerorts	199	-	255	-	-22,0	-	659	-	797	-	-17,3	-											
außerorts	35	-	26	-	34,6	-	64	-	70	-	-8,6	-											
anderen Fahrzeugen	52	11	64	15	-18,8	-26,7	246	98	267	91	-7,9	7,7											
innerorts	40	5	48	10	-16,7	X	190	51	203	49	-6,4	4,1											
außerorts	12	6	16	5	-25,0	X	56	47	64	42	-12,5	11,9											
Fußgänger	326	3	363	1	-10,2	X	2 070	9	2 110	3	-1,9	X											
innerorts	299	2	349	-	-14,3	X	1 934	7	1 992	2	-2,9	X											
außerorts	27	1	14	1	92,9	-	136	2	118	1	15,3	X											
und zwar																							
Fußgänger mit Sport-																							
oder Spielgeräten	20	-	34	-	-41,2	-	81	-	90	-	-10,0	-											
innerorts	20	-	33	-	-39,4	-	79	-	88	-	-10,2	-											
außerorts	-	-	1	-	X	-	2	-	2	-	-	-											
unter 15 Jahren	80	-	78	-	2,6	-	411	-	405	-	1,5	-											
innerorts	78	-	78	-	-	-	400	-	396	-	1,0	-											
außerorts	2	-	-	-	X	-	11	-	9	-	X	-											
65 Jahre und mehr	87	-	74	-	17,6	-	484	-	483	-	0,2	-											
innerorts	78	-	71	-	9,9	-	455	-	456	-	-0,2	-											
außerorts	9	-	3	-	X	-	29	-	27	-	7,4	-											
Andere Personen	35	-	47	1	-25,5	X	143	9	185	5	-22,7	X											
innerorts	29	-	41	-	-29,3	-	117	2	146	2	-19,9	-											
außerorts	6	-	6	1	-	X	26	7	39	3	-33,3	X											
Insgesamt	9 081	1 000	10 071	1 168	-9,8	-14,4	43 213	7 850	47 313	8 059	-8,7	-2,6											
innerorts	5 907	542	6 763	570	-12,7	-4,9	26 697	3 944	29 423	4 047	-9,3	-2,5											
außerorts	3 174	458	3 308	598	-4,1	-23,4	16 516	3 906	17 890	4 012	-7,7	-2,6											
darunter:																							
unter 15 Jahren	317	-	367	2	-13,6	X	1 156	1	1 299	2	-11,0	X											
innerorts	279	-	341	-	-18,2	-	1 079	-	1 220	-	-11,6	-											
außerorts	38	-	26	2	46,2	X	77	1	79	2	-2,5	X											
65 Jahre und mehr	1 420	135	1 384	151	2,6	-10,6	5 933	971	6 293	921	-5,7	5,4											
innerorts	995	73	982	87	1,3	-16,1	4 139	562	4 333	551	-4,5	2,0											
außerorts	425	62	402	64	5,7	-3,1	1 794	409	1 960	370	-8,5	10,5											

¹⁾ Schwerwiegender Unfall mit Sachschaden (im engeren Sinne).

7. Straßenverkehrsunfälle und Verunglückte in Bayern im Juni 2019 nach Tagen

Tagesdatum Ortslage	Unfälle mit Personen- schaden	davon mit			Verunglückte			Unfälle mit schwer- wiegendem Sachschaden ¹⁾	Unfälle mit Personen- und schwer- wiegendem Sachschaden ¹⁾
		Getöteten	Schwer- verletzten	Leicht- verletzten	Getötete	Schwer- verletzte	Leicht- verletzte		
Innerorts									
1. Samstag	120	-	18	102	-	18	119	10	130
2. Sonntag	99	-	35	64	-	37	102	3	102
3. Montag	157	1	22	134	1	22	156	13	170
4. Dienstag	148	-	23	125	-	24	146	14	162
5. Mittwoch	155	-	27	128	-	28	154	9	164
6. Donnerstag	119	-	18	101	-	18	111	13	132
7. Freitag	160	1	34	125	1	36	150	10	170
8. Samstag	116	-	18	98	-	19	126	8	124
9. Sonntag	70	2	22	46	2	25	59	4	74
10. Montag	60	-	8	52	-	8	60	11	71
11. Dienstag	114	-	15	99	-	16	112	12	126
12. Mittwoch	86	1	8	77	1	8	94	9	95
13. Donnerstag	112	-	16	96	-	16	110	14	126
14. Freitag	110	3	13	94	3	13	110	14	124
15. Samstag	89	1	17	71	1	19	97	4	93
16. Sonntag	40	-	7	33	-	10	49	7	47
17. Montag	122	-	17	105	-	18	117	12	134
18. Dienstag	129	2	17	110	2	20	127	4	133
19. Mittwoch	117	-	18	99	-	18	114	9	126
20. Donnerstag	49	-	13	36	-	13	42	5	54
21. Freitag	100	-	15	85	-	15	97	12	112
22. Samstag	65	1	8	56	1	9	68	11	76
23. Sonntag	73	-	18	55	-	18	76	3	76
24. Montag	150	-	17	133	-	17	154	10	160
25. Dienstag	144	-	26	118	-	27	136	9	153
26. Mittwoch	116	-	12	104	-	13	127	10	126
27. Donnerstag	131	-	19	112	-	20	191	9	140
28. Freitag	163	1	22	140	1	22	166	17	180
29. Samstag	126	-	18	108	-	18	130	9	135
30. Sonntag	89	-	11	78	-	15	109	3	92
Zusammen	3 329	13	532	2 784	13	560	3 409	278	3 607
Außerorts, einschließlich Autobahn									
1. Samstag	57	-	18	39	-	24	68	6	63
2. Sonntag	87	1	27	59	1	34	87	6	93
3. Montag	65	1	15	49	1	16	65	17	82
4. Dienstag	54	1	16	37	1	18	58	8	62
5. Mittwoch	82	1	24	57	1	27	79	8	90
6. Donnerstag	42	-	10	32	-	12	45	10	52
7. Freitag	89	4	26	59	4	34	96	11	100
8. Samstag	47	1	10	36	1	10	50	6	53
9. Sonntag	76	1	28	47	1	32	67	3	79
10. Montag	50	1	8	41	1	10	50	9	59
11. Dienstag	58	-	14	44	-	15	65	12	70
12. Mittwoch	36	2	11	23	2	11	40	13	49
13. Donnerstag	72	-	24	48	-	29	76	11	83
14. Freitag	61	1	19	41	1	19	70	8	69
15. Samstag	54	2	16	36	2	17	61	6	60
16. Sonntag	40	3	9	28	4	12	39	15	55
17. Montag	47	1	12	34	1	12	54	4	51
18. Dienstag	59	2	18	39	3	23	59	9	68
19. Mittwoch	82	-	27	55	-	31	87	9	91
20. Donnerstag	40	-	7	33	-	13	48	14	54
21. Freitag	50	2	16	32	2	18	55	6	56
22. Samstag	51	1	18	32	1	20	73	13	64
23. Sonntag	47	1	12	34	1	18	49	11	58
24. Montag	52	-	17	35	-	19	57	4	56
25. Dienstag	80	1	26	53	1	28	64	5	85
26. Mittwoch	52	1	13	38	1	15	56	6	58
27. Donnerstag	79	1	23	55	1	28	92	7	86
28. Freitag	76	3	20	53	3	24	73	10	86
29. Samstag	76	3	22	51	4	25	85	7	83
30. Sonntag	57	1	14	42	1	17	62	8	65
Zusammen	1 818	36	520	1 262	39	611	1 930	262	2 080

¹⁾ Schwerwiegender Unfall mit Sachschaden (im engeren Sinne).

Noch: 7. Straßenverkehrsunfälle und Verunglückte in Bayern im Juni 2019 nach Tagen

Tagesdatum Ortslage	Unfälle mit Personen- schaden	davon mit			Verunglückte			Unfälle mit schwer- wiegendem Sachschaden ¹⁾	Unfälle mit Personen- und schwer- wiegendem Sachschaden ¹⁾
		Getöteten	Schwer- verletzten	Leicht- verletzten	Getötete	Schwer- verletzte	Leicht- verletzte		
Innerorts und außerorts zusammen									
1. Samstag	177	-	36	141	-	42	187	16	193
2. Sonntag	186	1	62	123	1	71	189	9	195
3. Montag	222	2	37	183	2	38	221	30	252
4. Dienstag	202	1	39	162	1	42	204	22	224
5. Mittwoch	237	1	51	185	1	55	233	17	254
6. Donnerstag	161	-	28	133	-	30	156	23	184
7. Freitag	249	5	60	184	5	70	246	21	270
8. Samstag	163	1	28	134	1	29	176	14	177
9. Sonntag	146	3	50	93	3	57	126	7	153
10. Montag	110	1	16	93	1	18	110	20	130
11. Dienstag	172	-	29	143	-	31	177	24	196
12. Mittwoch	122	3	19	100	3	19	134	22	144
13. Donnerstag	184	-	40	144	-	45	186	25	209
14. Freitag	171	4	32	135	4	32	180	22	193
15. Samstag	143	3	33	107	3	36	158	10	153
16. Sonntag	80	3	16	61	4	22	88	22	102
17. Montag	169	1	29	139	1	30	171	16	185
18. Dienstag	188	4	35	149	5	43	186	13	201
19. Mittwoch	199	-	45	154	-	49	201	18	217
20. Donnerstag	89	-	20	69	-	26	90	19	108
21. Freitag	150	2	31	117	2	33	152	18	168
22. Samstag	116	2	26	88	2	29	141	24	140
23. Sonntag	120	1	30	89	1	36	125	14	134
24. Montag	202	-	34	168	-	36	211	14	216
25. Dienstag	224	1	52	171	1	55	200	14	238
26. Mittwoch	168	1	25	142	1	28	183	16	184
27. Donnerstag	210	1	42	167	1	48	283	16	226
28. Freitag	239	4	42	193	4	46	239	27	266
29. Samstag	202	3	40	159	4	43	215	16	218
30. Sonntag	146	1	25	120	1	32	171	11	157
Insgesamt	5 147	49	1 052	4 046	52	1 171	5 339	540	5 687
darunter auf Autobahnen									
1. Samstag	15	-	5	10	-	7	22	2	17
2. Sonntag	13	-	4	9	-	8	18	1	14
3. Montag	11	-	2	9	-	2	11	6	17
4. Dienstag	12	-	3	9	-	4	19	1	13
5. Mittwoch	10	1	2	7	1	2	9	4	14
6. Donnerstag	9	-	3	6	-	3	6	3	12
7. Freitag	16	1	4	11	1	7	21	5	21
8. Samstag	5	-	-	5	-	-	9	3	8
9. Sonntag	6	-	1	5	-	1	9	-	6
10. Montag	8	-	1	7	-	1	8	6	14
11. Dienstag	14	-	1	13	-	1	19	4	18
12. Mittwoch	4	-	1	3	-	1	5	4	8
13. Donnerstag	18	-	4	14	-	5	27	3	21
14. Freitag	3	-	-	3	-	-	4	-	3
15. Samstag	7	-	2	5	-	2	13	1	8
16. Sonntag	13	-	1	12	-	2	17	8	21
17. Montag	5	-	1	4	-	1	7	2	7
18. Dienstag	14	-	2	12	-	5	17	1	15
19. Mittwoch	12	-	2	10	-	4	19	2	14
20. Donnerstag	7	-	1	6	-	1	14	10	17
21. Freitag	5	-	3	2	-	3	12	3	8
22. Samstag	10	-	2	8	-	2	15	10	20
23. Sonntag	9	-	2	7	-	3	13	6	15
24. Montag	8	-	3	5	-	4	13	-	8
25. Dienstag	15	-	3	12	-	3	14	1	16
26. Mittwoch	8	-	1	7	-	1	12	2	10
27. Donnerstag	17	-	6	11	-	6	22	3	20
28. Freitag	10	-	1	9	-	1	10	2	12
29. Samstag	15	2	3	10	2	4	25	-	15
30. Sonntag	14	-	2	12	-	2	20	5	19
Zusammen	313	4	66	243	4	86	430	98	411

¹⁾ Schwerwiegender Unfall mit Sachschaden (im engeren Sinne).

8. Getötete und Verletzte im Straßenverkehr in

Im Alter von ... bis unter ... Jahren Geschlecht	Getötete						Schwerverletzte					
	Juni		Zu- bzw. Abnah- me (-)	Januar - Juni		Zu- bzw. Abnah- me (-)	Juni		Zu- bzw. Abnah- me (-)	Januar - Juni		Zu- bzw. Abnah- me (-)
	2019	2018		2019	2018		2019	2018		2019	2018	
	Anzahl		%	Anzahl		%	Anzahl		%	Anzahl		%
unter 15	1	2	X	4	10	X	62	56	10,7	243	280	-13,2
männlich	1	2	X	3	4	X	30	35	-14,3	149	177	-15,8
weiblich	-	-	-	1	6	X	32	21	52,4	94	103	-8,7
15 - 18	-	1	X	3	7	X	60	62	-3,2	237	303	-21,8
männlich	-	1	X	2	5	X	38	47	-19,1	154	208	-26,0
weiblich	-	-	-	1	2	X	22	15	46,7	83	95	-12,6
18 - 21	2	-	X	16	13	23,1	53	82	-35,4	343	425	-19,3
männlich	2	-	X	13	9	X	37	53	-30,2	216	271	-20,3
weiblich	-	-	-	3	4	X	16	29	-44,8	127	154	-17,5
21 - 25	4	4	-	19	14	35,7	76	68	11,8	338	376	-10,1
männlich	4	3	X	14	11	27,3	43	46	-6,5	210	241	-12,9
weiblich	-	1	X	5	3	X	33	22	50,0	128	135	-5,2
25 - 30	5	3	X	16	18	-11,1	66	71	-7,0	362	363	-0,3
männlich	5	3	X	13	14	-7,1	39	43	-9,3	237	234	1,3
weiblich	-	-	-	3	4	X	27	28	-3,6	125	129	-3,1
30 - 35	2	3	X	14	20	-30,0	76	57	33,3	308	291	5,8
männlich	-	3	X	10	15	-33,3	58	39	48,7	214	195	9,7
weiblich	2	-	X	4	5	X	18	18	-	94	96	-2,1
35 - 40	1	2	X	8	13	X	53	66	-19,7	249	291	-14,4
männlich	1	1	-	6	10	X	36	42	-14,3	174	185	-5,9
weiblich	-	1	X	2	3	X	17	24	-29,2	75	106	-29,2
40 - 45	4	3	X	12	12	-	67	69	-2,9	274	335	-18,2
männlich	2	3	X	10	10	-	47	49	-4,1	179	222	-19,4
weiblich	2	-	X	2	2	-	20	20	-	95	113	-15,9
45 - 50	3	6	X	17	18	-5,6	70	77	-9,1	298	370	-19,5
männlich	3	6	X	16	15	6,7	52	58	-10,3	203	253	-19,8
weiblich	-	-	-	1	3	X	18	19	-5,3	95	117	-18,8
50 - 55	5	9	X	16	24	-33,3	106	115	-7,8	414	514	-19,5
männlich	4	7	X	12	17	-29,4	76	78	-2,6	261	343	-23,9
weiblich	1	2	X	4	7	X	30	37	-18,9	153	171	-10,5
55 - 60	2	2	-	14	22	-36,4	121	113	7,1	467	489	-4,5
männlich	1	2	X	8	21	X	77	80	-3,8	298	323	-7,7
weiblich	1	-	X	6	1	X	44	33	33,3	169	166	1,8
60 - 65	6	2	X	15	21	-28,6	89	78	14,1	336	368	-8,7
männlich	1	2	X	10	17	-41,2	61	44	38,6	210	214	-1,9
weiblich	5	-	X	5	4	X	28	34	-17,6	126	154	-18,2
65 - 70	5	1	X	15	13	15,4	87	59	47,5	300	284	5,6
männlich	4	1	X	11	8	X	54	40	35,0	182	163	11,7
weiblich	1	-	X	4	5	X	33	19	73,7	118	121	-2,5
70 - 75	5	3	X	17	20	-15,0	54	54	-	207	229	-9,6
männlich	4	2	X	12	13	-7,7	27	26	3,8	114	120	-5,0
weiblich	1	1	-	5	7	X	27	28	-3,6	93	109	-14,7
75 und mehr	7	13	X	46	55	-16,4	131	131	-	578	640	-9,7
männlich	4	8	X	30	38	-21,1	73	74	-1,4	290	348	-16,7
weiblich	3	5	X	16	17	-5,9	58	57	1,8	288	292	-1,4
Zusammen	52	54	-3,7	232	280	-17,1	1 171	1 158	1,1	4 954	5 558	-10,9
männlich	36	44	-18,2	170	207	-17,9	748	754	-0,8	3 091	3 497	-11,6
weiblich	16	10	60,0	62	73	-15,1	423	404	4,7	1 863	2 061	-9,6
Ohne Angabe	-	-	-	-	-	-	-	-	-	-	-	-
Insgesamt	52	54	-3,7	232	280	-17,1	1 171	1 158	1,1	4 954	5 558	-10,9

Bayern nach Altersgruppen und Geschlecht

Leichtverletzte						Verunglückte insgesamt						Im Alter von ... bis unter ... Jahren Geschlecht
Juni		Zu- bzw. Abnah- me (-)	Januar - Juni		Zu- bzw. Abnah- me (-)	Juni		Zu- bzw. Abnah- me (-)	Januar - Juni		Zu- bzw. Abnah- me (-)	
2019	2018		2019	2018		2019	2018		2019	2018		
Anzahl	%	Anzahl	%	Anzahl	%	Anzahl	%	Anzahl	%			
431	438	-1,6	1 660	1 874	-11,4	494	496	-0,4	1 907	2 164	-11,9 unter 15
273	255	7,1	951	1 047	-9,2	304	292	4,1	1 103	1 228	-10,2 männlich
158	183	-13,7	709	827	-14,3	190	204	-6,9	804	936	-14,1 weiblich
302	329	-8,2	1 192	1 328	-10,2	362	392	-7,7	1 432	1 638	-12,6 15 - 18
203	217	-6,5	725	796	-8,9	241	265	-9,1	881	1 009	-12,7 männlich
99	112	-11,6	467	532	-12,2	121	127	-4,7	551	629	-12,4 weiblich
360	439	-18,0	2 178	2 389	-8,8	415	521	-20,3	2 537	2 827	-10,3 18 - 21
209	239	-12,6	1 123	1 232	-8,8	248	292	-15,1	1 352	1 512	-10,6 männlich
151	200	-24,5	1 055	1 157	-8,8	167	229	-27,1	1 185	1 315	-9,9 weiblich
417	497	-16,1	2 275	2 531	-10,1	497	569	-12,7	2 632	2 921	-9,9 21 - 25
217	261	-16,9	1 201	1 302	-7,8	264	310	-14,8	1 425	1 554	-8,3 männlich
200	236	-15,3	1 074	1 229	-12,6	233	259	-10,0	1 207	1 367	-11,7 weiblich
483	518	-6,8	2 490	2 785	-10,6	554	592	-6,4	2 868	3 166	-9,4 25 - 30
267	285	-6,3	1 328	1 472	-9,8	311	331	-6,0	1 578	1 720	-8,3 männlich
216	233	-7,3	1 161	1 313	-11,6	243	261	-6,9	1 289	1 446	-10,9 weiblich
416	430	-3,3	2 134	2 255	-5,4	494	490	0,8	2 456	2 566	-4,3 30 - 35
236	253	-6,7	1 142	1 215	-6,0	294	295	-0,3	1 366	1 425	-4,1 männlich
180	177	1,7	992	1 040	-4,6	200	195	2,6	1 090	1 141	-4,5 weiblich
354	405	-12,6	1 823	1 941	-6,1	408	473	-13,7	2 080	2 245	-7,3 35 - 40
221	220	0,5	1 025	1 055	-2,8	258	263	-1,9	1 205	1 250	-3,6 männlich
133	185	-28,1	798	886	-9,9	150	210	-28,6	875	995	-12,1 weiblich
304	355	-14,4	1 625	1 868	-13,0	375	427	-12,2	1 911	2 215	-13,7 40 - 45
185	202	-8,4	896	1 013	-11,5	234	254	-7,9	1 085	1 245	-12,9 männlich
119	153	-22,2	729	855	-14,7	141	173	-18,5	826	970	-14,8 weiblich
383	406	-5,7	1 746	2 015	-13,3	456	489	-6,7	2 061	2 403	-14,2 45 - 50
220	241	-8,7	968	1 093	-11,4	275	305	-9,8	1 187	1 361	-12,8 männlich
163	165	-1,2	778	922	-15,6	181	184	-1,6	874	1 042	-16,1 weiblich
411	485	-15,3	2 024	2 274	-11,0	522	609	-14,3	2 454	2 812	-12,7 50 - 55
236	275	-14,2	1 110	1 270	-12,6	316	360	-12,2	1 383	1 630	-15,2 männlich
175	210	-16,7	914	1 004	-9,0	206	249	-17,3	1 071	1 182	-9,4 weiblich
428	432	-0,9	1 886	1 948	-3,2	551	547	0,7	2 367	2 459	-3,7 55 - 60
245	247	-0,8	1 060	1 062	-0,2	323	329	-1,8	1 366	1 406	-2,8 männlich
183	185	-1,1	826	886	-6,8	228	218	4,6	1 001	1 053	-4,9 weiblich
298	289	3,1	1 348	1 284	5,0	393	369	6,5	1 699	1 673	1,6 60 - 65
180	157	14,6	760	708	7,3	242	203	19,2	980	939	4,4 männlich
118	132	-10,6	588	576	2,1	151	166	-9,0	719	734	-2,0 weiblich
215	213	0,9	843	972	-13,3	307	273	12,5	1 158	1 269	-8,7 65 - 70
113	121	-6,6	436	538	-19,0	171	162	5,6	629	709	-11,3 männlich
102	92	10,9	407	434	-6,2	136	111	22,5	529	560	-5,5 weiblich
175	167	4,8	702	701	0,1	234	224	4,5	926	950	-2,5 70 - 75
102	89	14,6	380	364	4,4	133	117	13,7	506	497	1,8 männlich
73	78	-6,4	322	337	-4,5	101	107	-5,6	420	453	-7,3 weiblich
352	336	4,8	1 442	1 509	-4,4	490	480	2,1	2 066	2 204	-6,3 75 und mehr
202	176	14,8	804	787	2,2	279	258	8,1	1 124	1 173	-4,2 männlich
150	160	-6,3	638	722	-11,6	211	222	-5,0	942	1 031	-8,6 weiblich
5 329	5 739	-7,1	25 368	27 674	-8,3	6 552	6 951	-5,7	30 554	33 512	-8,8 Zusammen
3 109	3 238	-4,0	13 909	14 954	-7,0	3 893	4 036	-3,5	17 170	18 658	-8,0 männlich
2 220	2 501	-11,2	11 458	12 720	-9,9	2 659	2 915	-8,8	13 383	14 854	-9,9 weiblich
10	10	-	15	25	-40,0	10	10	-	15	25	-40,0 Ohne Angabe
5 339	5 749	-7,1	25 383	27 699	-8,4	6 562	6 961	-5,7	30 569	33 537	-8,8	Insgesamt

9. Straßenverkehrsunfälle und Verunglückte in Bayern nach Unfalltypen

Unfalltyp Ortslage	2019			2018			Zu- bzw. Abnahme (-)					
	Unfälle mit Personen- schaden	Verunglückte		Unfälle mit Personen- schaden	Verunglückte		Unfälle mit Personen- schaden	Getötete	Schwer- verletzte	Leicht- verletzte		
		Getötete	Schwer- verletzte		Leicht- verletzte	Getötete					Schwer- verletzte	Leicht- verletzte
Anzahl							%					
Juni												
Fahrunfall	1 323	22	390	1 092	1 221	19	354	1 028	8,4	15,8	10,2	6,2
innerorts	713	3	152	620	627	5	144	528	13,7	X	5,6	17,4
außerorts	610	19	238	472	594	14	210	500	2,7	35,7	13,3	-5,6
Abbiege-Unfall	551	3	98	613	604	1	135	631	-8,8	X	-27,4	-2,9
innerorts	406	2	57	424	456	-	68	459	-11,0	X	-16,2	-7,6
außerorts	145	1	41	189	148	1	67	172	-2,0	-	-38,8	9,9
Einbiegen/Kreuzenunfall	1 007	7	215	1 135	1 143	11	218	1 270	-11,9	X	-1,4	-10,6
innerorts	760	2	115	830	896	1	143	940	-15,2	X	-19,6	-11,7
außerorts	247	5	100	305	247	10	75	330	-	X	33,3	-7,6
Überschreitenunfall	131	-	34	124	145	1	28	135	-9,7	X	21,4	-8,1
innerorts	122	-	29	119	142	-	27	134	-14,1	-	7,4	-11,2
außerorts	9	-	5	5	3	1	1	1	X	X	X	X
Unfall durch ruhenden												
Verkehr	108	1	20	153	119	-	20	119	-9,2	X	-	28,6
innerorts	102	-	19	147	106	-	18	102	-3,8	-	5,6	44,1
außerorts	6	1	1	6	13	-	2	17	X	X	X	X
Unfall im Längsverkehr	1 161	10	231	1 471	1 372	13	223	1 736	-15,4	-23,1	3,6	-15,3
innerorts	578	2	63	717	734	2	55	928	-21,3	-	14,5	-22,7
außerorts	583	8	168	754	638	11	168	808	-8,6	X	-	-6,7
Sonstiger Unfall	866	9	183	751	918	9	180	830	-5,7	-	1,7	-9,5
innerorts	648	4	125	552	705	7	116	642	-8,1	X	7,8	-14,0
außerorts	218	5	58	199	213	2	64	188	2,3	X	-9,4	5,9
Insgesamt	5 147	52	1 171	5 339	5 522	54	1 158	5 749	-6,8	-3,7	1,1	-7,1
innerorts	3 329	13	560	3 409	3 666	15	571	3 733	-9,2	-13,3	-1,9	-8,7
außerorts	1 818	39	611	1 930	1 856	39	587	2 016	-2,0	-	4,1	-4,3
Januar - Juni												
Fahrunfall	5 230	75	1 464	4 764	5 549	100	1 678	4 921	-5,7	-25,0	-12,8	-3,2
innerorts	2 363	14	522	2 139	2 399	15	562	2 059	-1,5	-6,7	-7,1	3,9
außerorts	2 867	61	942	2 625	3 150	85	1 116	2 862	-9,0	-28,2	-15,6	-8,3
Abbiege-Unfall	2 589	15	481	2 950	2 774	15	589	3 159	-6,7	-	-18,3	-6,6
innerorts	1 907	8	270	2 020	2 010	5	309	2 122	-5,1	X	-12,6	-4,8
außerorts	682	7	211	930	764	10	280	1 037	-10,7	X	-24,6	-10,3
Einbiegen/Kreuzenunfall	4 804	34	899	5 574	5 251	38	1 020	6 075	-8,5	-10,5	-11,9	-8,2
innerorts	3 421	8	434	3 815	3 857	6	545	4 251	-11,3	X	-20,4	-10,3
außerorts	1 383	26	465	1 759	1 394	32	475	1 824	-0,8	-18,8	-2,1	-3,6
Überschreitenunfall	880	11	263	725	872	18	248	709	0,9	-38,9	6,0	2,3
innerorts	835	5	238	692	837	9	233	686	-0,2	X	2,1	0,9
außerorts	45	6	25	33	35	9	15	23	28,6	X	66,7	43,5
Unfall durch ruhenden												
Verkehr	418	2	69	451	515	1	69	536	-18,8	X	-	-15,9
innerorts	395	1	65	427	471	1	57	486	-16,1	-	14,0	-12,1
außerorts	23	1	4	24	44	-	12	50	-47,7	X	X	-52,0
Unfall im Längsverkehr	5 994	64	1 045	8 056	6 706	80	1 143	8 968	-10,6	-20,0	-8,6	-10,2
innerorts	2 858	5	251	3 661	3 275	5	267	4 127	-12,7	-	-6,0	-11,3
außerorts	3 136	59	794	4 395	3 431	75	876	4 841	-8,6	-21,3	-9,4	-9,2
Sonstiger Unfall	3 290	31	733	2 863	3 742	28	811	3 331	-12,1	10,7	-9,6	-14,0
innerorts	2 450	17	494	2 114	2 797	16	521	2 471	-12,4	6,3	-5,2	-14,4
außerorts	840	14	239	749	945	12	290	860	-11,1	16,7	-17,6	-12,9
Insgesamt	23 205	232	4 954	25 383	25 409	280	5 558	27 699	-8,7	-17,1	-10,9	-8,4
innerorts	14 229	58	2 274	14 868	15 646	57	2 494	16 202	-9,1	1,8	-8,8	-8,2
außerorts	8 976	174	2 680	10 515	9 763	223	3 064	11 497	-8,1	-22,0	-12,5	-8,5

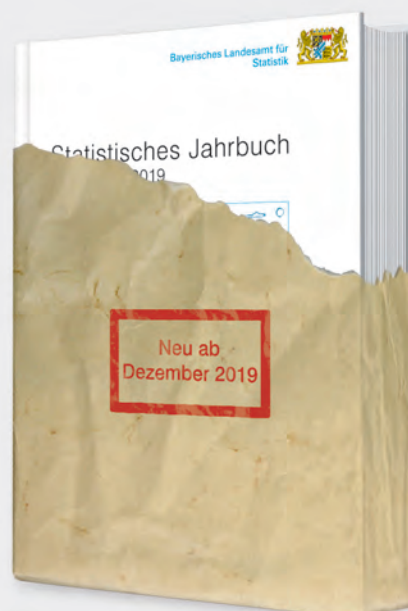
Aktuelle
Veröffentlichungen
unter
q.bayern.de/produkte



Statistisches Jahrbuch für Bayern 2019

Das Statistische Jahrbuch für Bayern ist das Standardwerk der amtlichen Statistik in Bayern seit 1894. Umfassend und informativ bietet es jährlich die aktuellsten Statistikdaten über Land, Leben, Leute, Politik, Wissenschaft und Wirtschaft in Bayern an.

Auf über 600 Seiten enthält es die wichtigsten Ergebnisse aller amtlichen Statistiken – in Form von Tabellen, Graphiken oder Karten – zum Teil mit langjährigen Vergleichsdaten und Zeitreihen. Ebenso werden ausgewählte wichtige Strukturdaten für Regierungsbezirke, kreisfreie Städte und Landkreise sowie Regionen Bayerns, aber auch für alle Bundesländer und die EU-Mitgliedstaaten dargestellt. Daten aus Statistiken anderer Dienststellen und Organisationen vervollständigen das Angebot.



Preise

Buch 39,00 € | DVD (PDF) 12,00 € | Buch+DVD 46,00 € | Datei (PDF) 12,00 €



Bayern Daten 2019

Die Bayern Daten sind ein kleiner Auszug aus dem Statistischen Jahrbuch. Auf ca. 30 Seiten sind die wichtigsten bayerischen Strukturdaten aus Wirtschaft, Gesellschaft und Politik in Tabellen und Grafiken dargestellt.

Preise

Heft 0,55 € | Datei kostenlos

Bayerisches Landesamt für Statistik – Vertrieb, Nürnberger Straße 95, 90762 Fürth
Telefon 0911 98208-6311 | Telefax 0911 98208-6638 | vertrieb@statistik.bayern.de