



Statistische Berichte

# Straßenverkehrsunfälle in Bayern im Januar 2019



H 1 1 m 1/2019  
Hrsg. im April 2019  
Bestellnr. H1101C 201901

## Zeichenerklärung

- 0 mehr als nichts, aber weniger als die Hälfte der kleinsten in der Tabelle nachgewiesenen Einheit
- nichts vorhanden oder keine Veränderung
- / keine Angaben, da Zahlen nicht sicher genug
- Zahlenwert unbekannt, geheimzuhalten oder nicht rechenbar
- ... Angabe fällt später an
- X Tabellenfach gesperrt, da Aussage nicht sinnvoll
- ( ) Nachweis unter dem Vorbehalt, dass der Zahlenwert erhebliche Fehler aufweisen kann
- p vorläufiges Ergebnis
- r berichtigtes Ergebnis
- s geschätztes Ergebnis
- D Durchschnitt
- ≙ entspricht

## Auf- und Abrunden

Im Allgemeinen ist ohne Rücksicht auf die Endsummen auf- bzw. abgerundet worden. Deshalb können sich bei der Summierung von Einzelangaben geringfügige Abweichungen zu den ausgewiesenen Endsummen ergeben. Bei der Aufgliederung der Gesamtheit in Prozent kann die Summe der Einzelwerte wegen Rundens vom Wert 100 % abweichen. Eine Abstimmung auf 100 % erfolgt im Allgemeinen nicht.

## Publikationsservice

Das Bayerische Landesamt für Statistik veröffentlicht jährlich über 400 Publikationen. Das aktuelle Veröffentlichungsverzeichnis ist im Internet als Datei verfügbar, kann aber auch als Druckversion kostenlos zugesandt werden.

### Kostenlos

ist der Download der meisten Veröffentlichungen, z.B. von Statistischen Berichten (PDF- oder Excel-Format).

### Kostenpflichtig

sind alle Printversionen (auch von Statistischen Berichten), Datenträger und ausgewählte Dateien (z.B. von Verzeichnissen, von Beiträgen, vom Jahrbuch).

### Publikationsservice

 Alle Veröffentlichungen sind im Internet verfügbar unter [www.statistik.bayern.de/produkte](http://www.statistik.bayern.de/produkte)

## Impressum

### Statistische Berichte

bieten in tabellarischer Form neuestes Zahlenmaterial der jeweiligen Erhebung. Dieses wird, soweit erforderlich, methodisch erläutert und kurz kommentiert.

### Herausgeber, Druck und Vertrieb

Bayerisches Landesamt für Statistik  
Nürnberger Straße 95  
90762 Fürth

### Papier

Gedruckt auf umweltfreundlichem Papier, chlorfrei gebleicht.

### Vertrieb

E-Mail [vertrieb@statistik.bayern.de](mailto:vertrieb@statistik.bayern.de)  
Telefon 089 2119-3205  
Telefax 089 2119-3457

### Auskunftsdienst

E-Mail [info@statistik.bayern.de](mailto:info@statistik.bayern.de)  
Telefon 0911 98208-6563  
Telefax 0911 98208-6573

© Bayerisches Landesamt für Statistik, Fürth 2019  
Vervielfältigung und Verbreitung, auch auszugsweise, mit Quellenangabe gestattet.

**Hinweis:** Diese Druckschrift wird im Rahmen der Öffentlichkeitsarbeit der Bayerischen Staatsregierung herausgegeben. Sie darf weder von Parteien noch von Wahlwerbern oder Wahlhelfern im Zeitraum von fünf Monaten vor einer Wahl zum Zwecke der Wahlwerbung verwendet werden. Dies gilt für Landtags-, Bundestags-, Kommunal- und Europawahlen. Missbräuchlich ist während dieser Zeit insbesondere die Verteilung auf Wahlveranstaltungen, an Informationsständen der Parteien sowie das Einlegen, Aufdrucken und Aufkleben parteipolitischer Informationen oder Werbemittel. Untersagt ist gleichfalls die Weitergabe an Dritte zum Zwecke der Wahlwerbung. Auch ohne zeitlichen Bezug zu einer bevorstehenden Wahl darf die Druckschrift nicht in einer Weise verwendet werden, die als Parteinahme der Staatsregierung zugunsten einzelner politischer Gruppen verstanden werden könnte. Den Parteien ist es gestattet, die Druckschrift zur Unterrichtung ihrer eigenen Mitglieder zu verwenden.

## Inhaltsverzeichnis

<b>Vorbemerkungen .....</b>	<b>4</b>
<b>Abbildungen und Tabellen</b>	
Abb. 1 Straßenverkehrsunfälle und deren Folgen in Bayern seit Januar 2017 .....	6
1. Straßenverkehrsunfälle und Verunglückte in Bayern .....	7
2. Straßenverkehrsunfälle und Verunglückte in Bayern nach Monaten .....	8
3. Straßenverkehrsunfälle und Verunglückte in Bayern im Januar 2019 nach Kreisen .....	9
4. Straßenverkehrsunfälle und Verunglückte in Bayern nach Straßenarten .....	15
5. Verunglückte im Straßenverkehr in Bayern nach Art der Verkehrsbeteiligung und Ortslage ....	16
6. An Straßenverkehrsunfällen beteiligte Fahrzeugführer und Fußgänger in Bayern .....	20
7. Straßenverkehrsunfälle und Verunglückte in Bayern im Januar 2019 nach Tagen .....	22
8. Getötete und Verletzte im Straßenverkehr in Bayern nach Altersgruppen und Geschlecht .....	24
9. Straßenverkehrsunfälle und Verunglückte in Bayern nach Unfalltypen .....	26

## Vorbemerkungen

Rechtsgrundlage der Straßenverkehrsunfallstatistik ist das Gesetz über die Statistik der Straßenverkehrsunfälle (Straßenverkehrsunfallstatistikgesetz – StVUStatG) vom 15. Juni 1990 (BGBl I S. 1078 ff), zuletzt geändert durch Artikel 497 der Verordnung vom 31. August 2015 (BGBl. I S. 1474) sowie der Verordnung zur näheren Bestimmung des schwerwiegenden Unfalls mit Sachschaden im Sinne des Straßenverkehrsunfallstatistikgesetzes vom 21. Dezember 1994 (BGBl I S. 3970), geändert durch Artikel 3 der Verordnung zur Änderung der Anlage zu § 24a des Straßenverkehrsgesetzes und anderer Vorschriften vom 6. Juni 2007 (BGBl I S. 1047). Danach wird über Unfälle, bei denen infolge des Fahrverkehrs auf öffentlichen Wegen und Plätzen Personen getötet oder verletzt oder Sachschäden verursacht worden sind, laufend eine Bundesstatistik geführt. Sie dient dazu, eine aktuelle umfassende und zuverlässige Datenbasis über Struktur und Entwicklung der Straßenverkehrsunfälle zu erstellen.

### Auskunftspflicht und Erhebungsumfang

Auskunftspflichtig sind die Polizeidienststellen, deren Beamte den Unfall aufgenommen haben. Entsprechend erfasst die Statistik nur die Unfälle, zu denen die Polizei herangezogen wurde; das sind insbesondere solche mit schweren Folgen.

### Unfälle und Verunglückte

Nach der Schwere der Unfallfolgen werden Unfälle mit Personenschaden und Unfälle mit nur Sachschaden unterschieden. Kriterium für die Zuordnung eines Unfalls ist die jeweils schwerste Folge. Entsprechend können bei einem Unfall mit Schwerverletzten neben den Schwerverletzten noch Personen leichtverletzt worden und/oder Sachschaden entstanden sein, es kam jedoch niemand ums Leben.

**Unfälle mit Personenschaden** sind solche, bei denen Menschen getötet oder (schwer/leicht-) verletzt wurden. Zu den Unfällen mit nur Sachschaden zählen **schwerwiegende Unfälle mit Sachschaden (im engeren Sinne)**, bei denen als Unfallursache ein Straftatbestand oder eine Ordnungswidrigkeit (Bußgeld) im Zusammenhang mit der Teilnahme am Straßenverkehr vorlag und bei denen gleichzeitig mindestens ein Kfz aufgrund eines Unfallschadens von der Unfallstelle abgeschleppt werden musste (nicht fahrbereit). Ebenso zählen hierzu **sonstige Sachschadensunfälle unter dem Einfluss berauschender Mittel** (ein Unfallbeteiligter stand unter Einwirkung von Alkohol oder anderen berauschenden Mitteln und alle beteiligten Kfz waren fahrbereit).

Nur zahlenmäßig erfasst und nach der Ortslage gegliedert (inner-, außerorts, auf Autobahnen) werden alle **übrigen Sachschadensunfälle**.

Dazu zählen alle Sachschadensunfälle

- ohne Straftatbestand oder Ordnungswidrigkeit (Bußgeld), unabhängig davon, ob ein beteiligtes Fahrzeug fahrbereit war oder nicht,
- mit Straftatbestand oder Ordnungswidrigkeit (Bußgeld) und alle Kfz fahrbereit, aber ohne Einwirkung von Alkohol oder anderen berauschenden Mitteln.

Diese Unfälle werden analog den früheren Bagatellunfällen behandelt.

Als **Verunglückte** zählen Personen (auch Mitfahrer), die beim Unfall getötet oder verletzt wurden. Dabei werden nachgewiesen als

- Getötete:  
Personen, die innerhalb von 30 Tagen an den Unfallfolgen starben,
- Schwerverletzte:  
Personen, die unmittelbar zu stationärer Behandlung in ein Krankenhaus eingeliefert wurden (Verbleib mindestens 24 Stunden),
- Leichtverletzte:  
Personen, deren Verletzungen keinen Krankenhausaufenthalt erforderten.

## Methodische Hinweise

Die ersten Ergebnisse der Statistik der Straßenverkehrsunfälle stützen sich auf die Verkehrsunfallanzeigen der den Unfall aufnehmenden Polizeibeamten, die dem Landesamt auf Datenträger übermittelt werden.

Üblicherweise können nicht alle Unfallanzeigen von der Polizei oder dem Landesamt termingerecht in die Monatsergebnisse eingearbeitet werden, da bei fehlenden oder widersprüchlichen Angaben oft zeitraubende Rückfragen nötig werden.

Die zunächst für einen Berichtsmonat übermittelten Daten werden laufend um solche Nachmeldungen ergänzt. Die Ergebnisse der monatlichen Straßenverkehrsunfallstatistik sind daher als **vorläufig** anzusehen.

So werden die einzelnen Monatsergebnisse des laufenden Jahres 2019 erst mit Abschluss der Jahresaufbereitung etwa im April des Folgejahres 2020 endgültig.

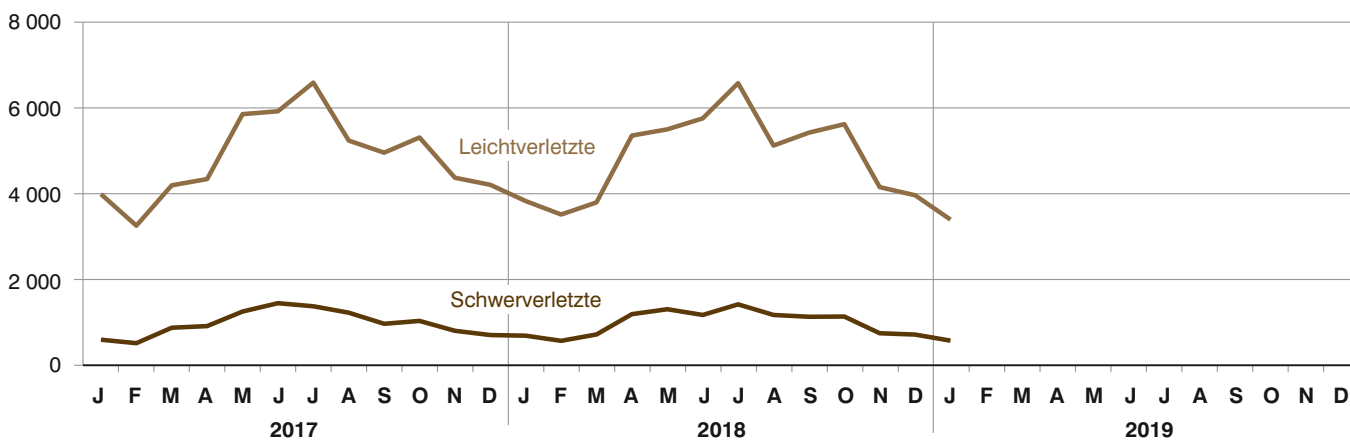
Ab dem Berichtsmonat Januar 2014 wurden die Verkehrsbeteiligungsarten um Neuaufnahmen ergänzt (siehe Anhang).

Abb. 1  
**Straßenverkehrsunfälle und deren Folgen in Bayern seit Januar 2017**

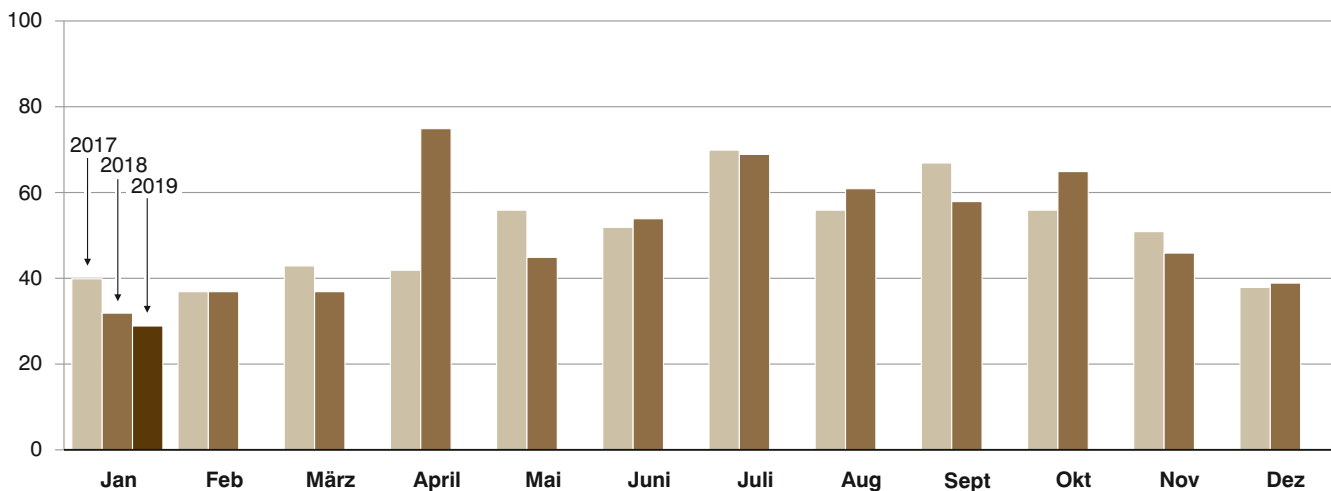
**Straßenverkehrsunfälle**



**Verletzte Personen**



**Getötete Personen**



## 1. Straßenverkehrsunfälle und Verunglückte in Bayern

Unfälle Verunglückte	Januar			Januar - Januar		
	2019	2018	Veränderung 2019 gegenüber 2018	2019	2018	Veränderung 2019 gegenüber 2018
	Anzahl		%	Anzahl		%
<b>Unfälle insgesamt .....</b>	<b>33 142</b>	<b>31 852</b>	<b>4,0</b>	<b>33 142</b>	<b>31 852</b>	<b>4,0</b>
davon Unfälle mit Personenschaden .....	2 870	3 254	-11,8	2 870	3 254	-11,8
Unfälle mit nur Sachschaden .....	30 272	28 598	5,9	30 272	28 598	5,9
davon schwerwiegende Unfälle mit Sachschaden (im engeren Sinne) .....	1 212	915	32,5	1 212	915	32,5
sonstige Sachschadens- unfälle unter dem Einfluss berauschender Mittel .....	105	168	-37,5	105	168	-37,5
übrige Sachschadens- unfälle .....	28 955	27 515	5,2	28 955	27 515	5,2
<b>Verunglückte insgesamt .....</b>	<b>3 972</b>	<b>4 524</b>	<b>-12,2</b>	<b>3 972</b>	<b>4 524</b>	<b>-12,2</b>
davon Getötete .....	29	32	-9,4	29	32	-9,4
Schwerverletzte .....	558	674	-17,2	558	674	-17,2
Leichtverletzte .....	3 385	3 818	-11,3	3 385	3 818	-11,3
davon Verunglückte Benutzer von						
Kraftwagen .....	3 198	3 395	-5,8	3 198	3 395	-5,8
Zweirädern .....	432	675	-36,0	432	675	-36,0
davon Krafträdern m. amtl. Kennz. ....	26	66	-60,6	26	66	-60,6
Krafträdern m. Versicherungsk. ...	63	91	-30,8	63	91	-30,8
Fahrrädern .....	343	518	-33,8	343	518	-33,8
Verunglückte Fußgänger .....	333	421	-20,9	333	421	-20,9
Verunglückte andere Verkehrs- teilnehmer .....	9	33	-72,7	9	33	-72,7

## 2. Straßenverkehrsunfälle und Verunglückte in Bayern nach Monaten

Jahr — Monat	Unfälle				Verunglückte			
	insgesamt	davon mit			insgesamt	davon		
		Personen- schaden	nur Sachschaden			Getötete	Schwer- verletzte	Leicht- verletzte
			insgesamt	übrige Sachschadens- unfälle				
<b>2018</b>								
Januar .....	31 852	3 254	28 598	27 515	4 524	32	674	3 818
Februar .....	28 969	2 982	25 987	24 982	4 095	37	554	3 504
März .....	32 690	3 265	29 425	28 433	4 527	37	703	3 787
<b>Januar - März .....</b>	<b>93 511</b>	<b>9 501</b>	<b>84 010</b>	<b>80 930</b>	<b>13 146</b>	<b>106</b>	<b>1 931</b>	<b>11 109</b>
April .....	35 224	5 036	30 188	29 435	6 600	75	1 177	5 348
Mai .....	35 379	5 350	30 029	29 144	6 830	45	1 292	5 493
Juni .....	35 606	5 522	30 084	29 274	6 961	54	1 158	5 749
<b>Januar - Juni .....</b>	<b>199 720</b>	<b>25 409</b>	<b>174 311</b>	<b>168 783</b>	<b>33 537</b>	<b>280</b>	<b>5 558</b>	<b>27 699</b>
Juli .....	38 684	6 305	32 379	31 504	8 046	69	1 406	6 571
August .....	32 697	4 906	27 791	27 060	6 333	61	1 158	5 114
September .....	35 203	5 107	30 096	29 248	6 590	58	1 116	5 416
<b>Januar - September .....</b>	<b>306 304</b>	<b>41 727</b>	<b>264 577</b>	<b>256 595</b>	<b>54 506</b>	<b>468</b>	<b>9 238</b>	<b>44 800</b>
Oktober .....	37 343	5 192	32 151	31 230	6 800	65	1 121	5 614
November .....	33 833	3 673	30 160	29 226	4 920	46	731	4 143
Dezember .....	32 772	3 370	29 402	28 297	4 693	39	700	3 954
<b>Januar - Dezember .....</b>	<b>410 252</b>	<b>53 962</b>	<b>356 290</b>	<b>345 348</b>	<b>70 919</b>	<b>618</b>	<b>11 790</b>	<b>58 511</b>
<b>2019<sup>1)</sup></b>								
Januar .....	33 142	2 870	30 272	28 955	3 972	29	558	3 385
Februar .....								
März .....								
<b>Januar - März .....</b>								
April .....								
Mai .....								
Juni .....								
<b>Januar - Juni .....</b>								
Juli .....								
August .....								
September .....								
<b>Januar - September .....</b>								
Oktober .....								
November .....								
Dezember .....								
<b>Januar - Dezember .....</b>								

<sup>1)</sup> Vorläufige Ergebnisse (einschließlich Nachmeldungen für den jeweiligen Berichtszeitraum).



### 3. Straßenverkehrsunfälle und Verunglückte in Bayern im Januar 2019 nach Kreisen

Gebiet Ortslage	Straßenverkehrsunfälle				Verunglückte			
	insgesamt	mit Personen- schaden	mit schwer- wiegendem Sachschaden <sup>1)</sup>	sonstige Unfälle unter dem Einfluss berau- schender Mittel	insgesamt	Getötete	Schwer- verletzte	Leicht- verletzte
Ingolstadt, Stadt	48	38	9	1	45	1	5	39
innerorts	41	32	8	1	38	1	3	34
außerorts ohne Autobahn	5	5	-	-	6	-	2	4
auf Autobahnen	2	1	1	-	1	-	-	1
München, Landeshauptstadt	317	249	56	12	309	1	20	288
innerorts	300	235	53	12	289	1	17	271
außerorts ohne Autobahn	-	-	-	-	-	-	-	-
auf Autobahnen	17	14	3	-	20	-	3	17
Rosenheim, Stadt	24	18	6	-	22	-	3	19
innerorts	24	18	6	-	22	-	3	19
außerorts ohne Autobahn	-	-	-	-	-	-	-	-
auf Autobahnen	-	-	-	-	-	-	-	-
Altötting	38	24	13	1	38	-	3	35
innerorts	11	6	4	1	7	-	-	7
außerorts ohne Autobahn	24	17	7	-	30	-	3	27
auf Autobahnen	3	1	2	-	1	-	-	1
Berchtesgadener Land	34	23	10	1	54	-	2	52
innerorts	13	8	4	1	32	-	-	32
außerorts ohne Autobahn	16	10	6	-	15	-	1	14
auf Autobahnen	5	5	-	-	7	-	1	6
Bad Tölz-Wolfratshausen	40	28	12	-	46	2	11	33
innerorts	19	10	9	-	14	-	1	13
außerorts ohne Autobahn	21	18	3	-	32	2	10	20
auf Autobahnen	-	-	-	-	-	-	-	-
Dachau	54	43	10	1	66	1	6	59
innerorts	18	15	2	1	15	-	1	14
außerorts ohne Autobahn	18	14	4	-	19	1	4	14
auf Autobahnen	18	14	4	-	32	-	1	31
Ebersberg	47	24	21	2	38	1	12	25
innerorts	17	7	9	1	7	-	3	4
außerorts ohne Autobahn	23	13	9	1	26	1	9	16
auf Autobahnen	7	4	3	-	5	-	-	5
Eichstätt	41	25	16	-	36	-	3	33
innerorts	9	7	2	-	10	-	1	9
außerorts ohne Autobahn	23	15	8	-	21	-	2	19
auf Autobahnen	9	3	6	-	5	-	-	5
Erding	39	25	13	1	39	-	4	35
innerorts	14	7	6	1	11	-	-	11
außerorts ohne Autobahn	23	18	5	-	28	-	4	24
auf Autobahnen	2	-	2	-	-	-	-	-
Freising	54	33	19	2	46	-	9	37
innerorts	22	12	9	1	15	-	4	11
außerorts ohne Autobahn	18	14	4	-	21	-	5	16
auf Autobahnen	14	7	6	1	10	-	-	10
Fürstenfeldbruck	48	40	6	2	57	-	6	51
innerorts	29	22	5	2	25	-	3	22
außerorts ohne Autobahn	13	13	-	-	26	-	3	23
auf Autobahnen	6	5	1	-	6	-	-	6
Garmisch-Partenkirchen	28	11	17	-	13	-	3	10
innerorts	9	6	3	-	7	-	1	6
außerorts ohne Autobahn	14	5	9	-	6	-	2	4
auf Autobahnen	5	-	5	-	-	-	-	-
Landsberg am Lech	55	33	22	-	47	-	5	42
innerorts	17	13	4	-	15	-	2	13
außerorts ohne Autobahn	25	12	13	-	17	-	2	15
auf Autobahnen	13	8	5	-	15	-	1	14
Miesbach	45	27	18	-	44	-	4	40
innerorts	17	9	8	-	12	-	1	11
außerorts ohne Autobahn	21	12	9	-	26	-	3	23
auf Autobahnen	7	6	1	-	6	-	-	6
Mühldorf a. Inn	51	26	23	2	38	1	9	28
innerorts	14	8	5	1	9	-	3	6
außerorts ohne Autobahn	34	17	16	1	28	1	6	21
auf Autobahnen	3	1	2	-	1	-	-	1
München	94	66	25	3	95	1	16	78
innerorts	43	33	9	1	39	1	2	36
außerorts ohne Autobahn	23	17	5	1	24	-	7	17
auf Autobahnen	28	16	11	1	32	-	7	25
Neuburg-Schrobenhausen	31	21	10	-	31	3	10	18
innerorts	11	8	3	-	10	-	3	7
außerorts ohne Autobahn	20	13	7	-	21	3	7	11
auf Autobahnen	-	-	-	-	-	-	-	-

<sup>1)</sup> Schwerwiegender Unfall mit Sachschaden (im engeren Sinne).

Noch: 3. Straßenverkehrsunfälle und Verunglückte in Bayern im Januar 2019 nach Kreisen

Gebiet Ortslage	Straßenverkehrsunfälle				Verunglückte			
	insgesamt	mit Personen- schaden	mit schwer- wiegendem Sachschaden <sup>1)</sup>	sonstige Unfälle unter dem Einfluss berau- schender Mittel	insgesamt	Getötete	Schwer- verletzte	Leicht- verletzte
Pfaffenhofen a.d.Ilm	61	36	22	3	55	-	10	45
innerorts	23	11	9	3	14	-	2	12
außerorts ohne Autobahn	30	22	8	-	37	-	8	29
auf Autobahnen	8	3	5	-	4	-	-	4
Rosenheim	89	54	34	1	76	2	10	64
innerorts	41	28	12	1	34	1	7	26
außerorts ohne Autobahn	44	25	19	-	41	1	3	37
auf Autobahnen	4	1	3	-	1	-	-	1
Starnberg	45	25	18	2	35	-	4	31
innerorts	23	15	6	2	20	-	3	17
außerorts ohne Autobahn	16	7	9	-	10	-	-	10
auf Autobahnen	6	3	3	-	5	-	1	4
Traunstein	57	37	19	1	48	-	5	43
innerorts	20	13	6	1	15	-	2	13
außerorts ohne Autobahn	30	21	9	-	28	-	3	25
auf Autobahnen	7	3	4	-	5	-	-	5
Weilheim-Schongau	40	21	17	2	36	-	4	32
innerorts	14	5	8	1	8	-	-	8
außerorts ohne Autobahn	25	15	9	1	27	-	3	24
auf Autobahnen	1	1	-	-	1	-	1	-
<b>Reg.-Bez. Oberbayern</b>	<b>1 380</b>	<b>927</b>	<b>416</b>	<b>37</b>	<b>1 314</b>	<b>13</b>	<b>164</b>	<b>1 137</b>
<b>innerorts</b>	<b>749</b>	<b>528</b>	<b>190</b>	<b>31</b>	<b>668</b>	<b>4</b>	<b>62</b>	<b>602</b>
<b>außerorts ohne Autobahn</b>	<b>466</b>	<b>303</b>	<b>159</b>	<b>4</b>	<b>489</b>	<b>9</b>	<b>87</b>	<b>393</b>
<b>auf Autobahnen</b>	<b>165</b>	<b>96</b>	<b>67</b>	<b>2</b>	<b>157</b>	<b>-</b>	<b>15</b>	<b>142</b>
Landshut, Stadt	15	13	2	-	15	-	1	14
innerorts	13	11	2	-	12	-	1	11
außerorts ohne Autobahn	2	2	-	-	3	-	-	3
auf Autobahnen	-	-	-	-	-	-	-	-
Passau, Stadt	22	17	4	1	21	-	1	20
innerorts	15	11	3	1	13	-	1	12
außerorts ohne Autobahn	5	5	-	-	6	-	-	6
auf Autobahnen	2	1	1	-	2	-	-	2
Straubing, Stadt	21	17	4	-	20	-	-	20
innerorts	17	13	4	-	14	-	-	14
außerorts ohne Autobahn	4	4	-	-	6	-	-	6
auf Autobahnen	-	-	-	-	-	-	-	-
Deggendorf	41	29	9	3	40	1	12	27
innerorts	18	12	4	2	13	-	1	12
außerorts ohne Autobahn	14	10	3	1	16	1	6	9
auf Autobahnen	9	7	2	-	11	-	5	6
Freyung-Grafenau	21	18	3	-	26	-	6	20
innerorts	4	4	-	-	4	-	2	2
außerorts ohne Autobahn	17	14	3	-	22	-	4	18
auf Autobahnen	-	-	-	-	-	-	-	-
Kelheim	37	27	8	2	34	1	6	27
innerorts	12	8	3	1	11	-	3	8
außerorts ohne Autobahn	21	17	4	-	21	1	2	18
auf Autobahnen	4	2	1	1	2	-	1	1
Landshut	61	38	23	-	60	-	9	51
innerorts	24	14	10	-	21	-	3	18
außerorts ohne Autobahn	29	21	8	-	34	-	5	29
auf Autobahnen	8	3	5	-	5	-	1	4
Passau	50	33	15	2	52	-	6	46
innerorts	16	11	3	2	15	-	1	14
außerorts ohne Autobahn	29	20	9	-	33	-	5	28
auf Autobahnen	5	2	3	-	4	-	-	4
Regen	27	21	6	-	26	-	6	20
innerorts	12	11	1	-	14	-	4	10
außerorts ohne Autobahn	15	10	5	-	12	-	2	10
auf Autobahnen	-	-	-	-	-	-	-	-
Rottal-Inn	37	29	6	2	36	1	2	33
innerorts	14	10	2	2	12	-	2	10
außerorts ohne Autobahn	23	19	4	-	24	1	-	23
auf Autobahnen	-	-	-	-	-	-	-	-
Straubing-Bogen	23	16	7	-	28	1	5	22
innerorts	7	6	1	-	10	-	3	7
außerorts ohne Autobahn	14	10	4	-	18	1	2	15
auf Autobahnen	2	-	2	-	-	-	-	-
Dingolfing-Landau	30	23	7	-	33	-	3	30
innerorts	10	9	1	-	12	-	2	10
außerorts ohne Autobahn	8	6	2	-	9	-	-	9
auf Autobahnen	12	8	4	-	12	-	1	11

<sup>1)</sup> Schwerwiegender Unfall mit Sachschaden (im engeren Sinne).

Noch: 3. Straßenverkehrsunfälle und Verunglückte in Bayern im Januar 2019 nach Kreisen

Gebiet Ortslage	Straßenverkehrsunfälle				Verunglückte			
	insgesamt	mit Personen- schaden	mit schwer- wiegendem Sachschaden <sup>1)</sup>	sonstige Unfälle unter dem Einfluss berau- schender Mittel	insgesamt	Getötete	Schwer- verletzte	Leicht- verletzte
<b>Reg.-Bez. Niederbayern</b> .....	<b>385</b>	<b>281</b>	<b>94</b>	<b>10</b>	<b>391</b>	<b>4</b>	<b>57</b>	<b>330</b>
<b>innerorts</b> .....	<b>162</b>	<b>120</b>	<b>34</b>	<b>8</b>	<b>151</b>	<b>-</b>	<b>23</b>	<b>128</b>
<b>außerorts ohne Autobahn</b> .....	<b>181</b>	<b>138</b>	<b>42</b>	<b>1</b>	<b>204</b>	<b>4</b>	<b>26</b>	<b>174</b>
<b>auf Autobahnen</b> .....	<b>42</b>	<b>23</b>	<b>18</b>	<b>1</b>	<b>36</b>	<b>-</b>	<b>8</b>	<b>28</b>
Amberg, Stadt .....	18	15	3	-	24	-	3	21
innerorts .....	15	13	2	-	21	-	1	20
außerorts ohne Autobahn .....	3	2	1	-	3	-	2	1
auf Autobahnen .....	-	-	-	-	-	-	-	-
Regensburg, Stadt .....	48	38	9	1	50	-	6	44
innerorts .....	45	36	9	-	45	-	6	39
außerorts ohne Autobahn .....	-	-	-	-	-	-	-	-
auf Autobahnen .....	3	2	-	1	5	-	-	5
Weiden i.d.Opf., Stadt .....	26	18	6	2	20	-	2	18
innerorts .....	18	13	3	2	15	-	1	14
außerorts ohne Autobahn .....	6	3	3	-	3	-	1	2
auf Autobahnen .....	2	2	-	-	2	-	-	2
Amberg-Sulzbach .....	35	27	8	-	39	1	10	28
innerorts .....	7	6	1	-	6	-	1	5
außerorts ohne Autobahn .....	18	18	-	-	29	1	9	19
auf Autobahnen .....	10	3	7	-	4	-	-	4
Cham .....	34	24	9	1	40	-	9	31
innerorts .....	8	4	3	1	7	-	1	6
außerorts ohne Autobahn .....	26	20	6	-	33	-	8	25
auf Autobahnen .....	-	-	-	-	-	-	-	-
Neumarkt i.d.Opf. ....	51	34	15	2	55	2	8	45
innerorts .....	15	9	5	1	10	1	2	7
außerorts ohne Autobahn .....	27	19	7	1	30	1	2	27
auf Autobahnen .....	9	6	3	-	15	-	4	11
Neustadt a.d.Waldnaab .....	31	20	11	-	28	1	2	25
innerorts .....	7	6	1	-	8	-	1	7
außerorts ohne Autobahn .....	19	11	8	-	15	-	1	14
auf Autobahnen .....	5	3	2	-	5	1	-	4
Regensburg .....	51	37	12	2	57	-	6	51
innerorts .....	16	10	4	2	17	-	-	17
außerorts ohne Autobahn .....	25	21	4	-	32	-	4	28
auf Autobahnen .....	10	6	4	-	8	-	2	6
Schwandorf .....	48	36	11	1	47	-	8	39
innerorts .....	18	14	3	1	17	-	1	16
außerorts ohne Autobahn .....	19	15	4	-	21	-	4	17
auf Autobahnen .....	11	7	4	-	9	-	3	6
Tirschenreuth .....	34	25	8	1	31	-	11	20
innerorts .....	12	8	4	-	8	-	1	7
außerorts ohne Autobahn .....	19	14	4	1	16	-	6	10
auf Autobahnen .....	3	3	-	-	7	-	4	3
<b>Reg.-Bez. Oberpfalz</b> .....	<b>376</b>	<b>274</b>	<b>92</b>	<b>10</b>	<b>391</b>	<b>4</b>	<b>65</b>	<b>322</b>
<b>innerorts</b> .....	<b>161</b>	<b>119</b>	<b>35</b>	<b>7</b>	<b>154</b>	<b>1</b>	<b>15</b>	<b>138</b>
<b>außerorts ohne Autobahn</b> .....	<b>162</b>	<b>123</b>	<b>37</b>	<b>2</b>	<b>182</b>	<b>2</b>	<b>37</b>	<b>143</b>
<b>auf Autobahnen</b> .....	<b>53</b>	<b>32</b>	<b>20</b>	<b>1</b>	<b>55</b>	<b>1</b>	<b>13</b>	<b>41</b>
Bamberg, Stadt .....	28	20	8	-	21	-	1	20
innerorts .....	27	20	7	-	21	-	1	20
außerorts ohne Autobahn .....	1	-	1	-	-	-	-	-
auf Autobahnen .....	-	-	-	-	-	-	-	-
Bayreuth, Stadt .....	20	16	3	1	18	-	4	14
innerorts .....	17	15	1	1	17	-	3	14
außerorts ohne Autobahn .....	2	1	1	-	1	-	1	-
auf Autobahnen .....	1	-	1	-	-	-	-	-
Coburg, Stadt .....	20	12	8	-	14	1	2	11
innerorts .....	17	11	6	-	13	1	2	10
außerorts ohne Autobahn .....	2	1	1	-	1	-	-	1
auf Autobahnen .....	1	-	1	-	-	-	-	-
Hof, Stadt .....	25	16	9	-	19	-	5	14
innerorts .....	21	14	7	-	17	-	5	12
außerorts ohne Autobahn .....	4	2	2	-	2	-	-	2
auf Autobahnen .....	-	-	-	-	-	-	-	-
Bamberg .....	56	35	21	-	45	-	5	40
innerorts .....	12	9	3	-	9	-	-	9
außerorts ohne Autobahn .....	26	20	6	-	22	-	5	17
auf Autobahnen .....	18	6	12	-	14	-	-	14
Bayreuth .....	70	41	29	-	57	-	8	49
innerorts .....	11	6	5	-	8	-	2	6
außerorts ohne Autobahn .....	42	26	16	-	40	-	5	35
auf Autobahnen .....	17	9	8	-	9	-	1	8

<sup>1)</sup> Schwerwiegender Unfall mit Sachschaden (im engeren Sinne).

Noch: 3. Straßenverkehrsunfälle und Verunglückte in Bayern im Januar 2019 nach Kreisen

Gebiet Ortslage	Straßenverkehrsunfälle				Verunglückte			
	insgesamt	mit Personen- schaden	mit schwer- wiegendem Sachschaden <sup>1)</sup>	sonstige Unfälle unter dem Einfluss berau- schender Mittel	insgesamt	Getötete	Schwer- verletzte	Leicht- verletzte
Coburg .....	35	16	19	-	20	-	5	15
innerorts .....	6	5	1	-	5	-	-	5
außerorts ohne Autobahn .....	9	5	4	-	8	-	4	4
auf Autobahnen .....	20	6	14	-	7	-	1	6
Forchheim .....	41	25	16	-	35	1	8	26
innerorts .....	19	15	4	-	17	-	-	17
außerorts ohne Autobahn .....	18	9	9	-	17	1	8	8
auf Autobahnen .....	4	1	3	-	1	-	-	1
Hof .....	65	36	27	2	52	-	7	45
innerorts .....	14	10	4	-	14	-	3	11
außerorts ohne Autobahn .....	24	15	9	-	20	-	1	19
auf Autobahnen .....	27	11	14	2	18	-	3	15
Kronach .....	17	7	10	-	9	-	3	6
innerorts .....	7	3	4	-	3	-	1	2
außerorts ohne Autobahn .....	10	4	6	-	6	-	2	4
auf Autobahnen .....	-	-	-	-	-	-	-	-
Kulmbach .....	42	25	16	1	43	-	2	41
innerorts .....	13	9	4	-	11	-	-	11
außerorts ohne Autobahn .....	22	12	9	1	20	-	1	19
auf Autobahnen .....	7	4	3	-	12	-	1	11
Lichtenfels .....	19	13	6	-	14	1	4	9
innerorts .....	9	7	2	-	7	-	4	3
außerorts ohne Autobahn .....	5	4	1	-	4	-	-	4
auf Autobahnen .....	5	2	3	-	3	1	-	2
Wunsiedel i.Fichtelgebirge .....	34	19	14	1	23	-	6	17
innerorts .....	12	6	5	1	6	-	2	4
außerorts ohne Autobahn .....	14	9	5	-	12	-	4	8
auf Autobahnen .....	8	4	4	-	5	-	-	5
<b>Reg.-Bez. Oberfranken .....</b>	<b>472</b>	<b>281</b>	<b>186</b>	<b>5</b>	<b>370</b>	<b>3</b>	<b>60</b>	<b>307</b>
<b>innerorts .....</b>	<b>185</b>	<b>130</b>	<b>53</b>	<b>2</b>	<b>148</b>	<b>1</b>	<b>23</b>	<b>124</b>
<b>außerorts ohne Autobahn .....</b>	<b>179</b>	<b>108</b>	<b>70</b>	<b>1</b>	<b>153</b>	<b>1</b>	<b>31</b>	<b>121</b>
<b>auf Autobahnen .....</b>	<b>108</b>	<b>43</b>	<b>63</b>	<b>2</b>	<b>69</b>	<b>1</b>	<b>6</b>	<b>62</b>
Ansbach, Stadt .....	27	20	6	1	26	-	4	22
innerorts .....	23	17	5	1	20	-	1	19
außerorts ohne Autobahn .....	4	3	1	-	6	-	3	3
auf Autobahnen .....	-	-	-	-	-	-	-	-
Erlangen, Stadt .....	36	30	5	1	33	-	6	27
innerorts .....	26	24	1	1	27	-	6	21
außerorts ohne Autobahn .....	4	2	2	-	2	-	-	2
auf Autobahnen .....	6	4	2	-	4	-	-	4
Fürth, Stadt .....	17	15	-	2	15	-	3	12
innerorts .....	17	15	-	2	15	-	3	12
außerorts ohne Autobahn .....	-	-	-	-	-	-	-	-
auf Autobahnen .....	-	-	-	-	-	-	-	-
Nürnberg, Stadt .....	126	116	7	3	133	-	11	122
innerorts .....	116	106	7	3	119	-	10	109
außerorts ohne Autobahn .....	9	9	-	-	13	-	1	12
auf Autobahnen .....	1	1	-	-	1	-	-	1
Schwabach, Stadt .....	14	9	4	1	11	1	3	7
innerorts .....	10	7	2	1	9	1	3	5
außerorts ohne Autobahn .....	4	2	2	-	2	-	-	2
auf Autobahnen .....	-	-	-	-	-	-	-	-
Ansbach .....	77	49	27	1	87	1	3	83
innerorts .....	19	11	8	-	31	-	-	31
außerorts ohne Autobahn .....	43	31	11	1	43	1	3	39
auf Autobahnen .....	15	7	8	-	13	-	-	13
Erlangen-Höchstadt .....	41	35	6	-	56	-	7	49
innerorts .....	11	10	1	-	20	-	1	19
außerorts ohne Autobahn .....	21	17	4	-	23	-	5	18
auf Autobahnen .....	9	8	1	-	13	-	1	12
Fürth .....	25	17	8	-	23	-	3	20
innerorts .....	13	8	5	-	10	-	1	9
außerorts ohne Autobahn .....	12	9	3	-	13	-	2	11
auf Autobahnen .....	-	-	-	-	-	-	-	-
Nürnberger Land .....	84	49	33	2	72	-	15	57
innerorts .....	31	22	7	2	25	-	5	20
außerorts ohne Autobahn .....	16	10	6	-	14	-	3	11
auf Autobahnen .....	37	17	20	-	33	-	7	26
Neustadt a.d.A.-Bad Windsheim .....	25	17	8	-	28	-	6	22
innerorts .....	12	8	4	-	12	-	2	10
außerorts ohne Autobahn .....	12	8	4	-	14	-	4	10
auf Autobahnen .....	1	1	-	-	2	-	-	2

<sup>1)</sup> Schwerwiegender Unfall mit Sachschaden (im engeren Sinne).

Noch: 3. Straßenverkehrsunfälle und Verunglückte in Bayern im Januar 2019 nach Kreisen

Gebiet Ortslage	Straßenverkehrsunfälle				Verunglückte			
	insgesamt	mit Personen- schaden	mit schwer- wiegendem Sachschaden <sup>1)</sup>	sonstige Unfälle unter dem Einfluss berau- schender Mittel	insgesamt	Getötete	Schwer- verletzte	Leicht- verletzte
Roth .....	65	39	26	-	57	-	12	45
innerorts .....	16	12	4	-	15	-	4	11
außerorts ohne Autobahn .....	24	13	11	-	20	-	5	15
auf Autobahnen .....	25	14	11	-	22	-	3	19
Weißenburg-Gunzenhausen .....	34	22	11	1	30	-	1	29
innerorts .....	13	8	4	1	9	-	-	9
außerorts ohne Autobahn .....	21	14	7	-	21	-	1	20
auf Autobahnen .....	-	-	-	-	-	-	-	-
<b>Reg.-Bez. Mittelfranken .....</b>	<b>571</b>	<b>418</b>	<b>141</b>	<b>12</b>	<b>571</b>	<b>2</b>	<b>74</b>	<b>495</b>
<b>innerorts .....</b>	<b>307</b>	<b>248</b>	<b>48</b>	<b>11</b>	<b>312</b>	<b>1</b>	<b>36</b>	<b>275</b>
<b>außerorts ohne Autobahn .....</b>	<b>170</b>	<b>118</b>	<b>51</b>	<b>1</b>	<b>171</b>	<b>1</b>	<b>27</b>	<b>143</b>
<b>auf Autobahnen .....</b>	<b>94</b>	<b>52</b>	<b>42</b>	<b>-</b>	<b>88</b>	<b>-</b>	<b>11</b>	<b>77</b>
Aschaffenburg, Stadt .....	17	13	4	-	21	-	5	16
innerorts .....	11	10	1	-	13	-	4	9
außerorts ohne Autobahn .....	4	2	2	-	3	-	1	2
auf Autobahnen .....	2	1	1	-	5	-	-	5
Schweinfurt, Stadt .....	28	23	5	-	27	-	3	24
innerorts .....	24	20	4	-	24	-	3	21
außerorts ohne Autobahn .....	2	2	-	-	2	-	-	2
auf Autobahnen .....	2	1	1	-	1	-	-	1
Würzburg, Stadt .....	34	25	8	1	31	-	4	27
innerorts .....	29	20	8	1	23	-	3	20
außerorts ohne Autobahn .....	5	5	-	-	8	-	1	7
auf Autobahnen .....	-	-	-	-	-	-	-	-
Aschaffenburg .....	50	27	22	1	32	-	6	26
innerorts .....	19	13	5	1	16	-	4	12
außerorts ohne Autobahn .....	16	9	7	-	9	-	1	8
auf Autobahnen .....	15	5	10	-	7	-	1	6
Bad Kissingen .....	41	25	16	-	33	-	8	25
innerorts .....	14	8	6	-	9	-	1	8
außerorts ohne Autobahn .....	21	14	7	-	21	-	6	15
auf Autobahnen .....	6	3	3	-	3	-	1	2
Rhön-Grabfeld .....	24	14	6	4	17	1	8	8
innerorts .....	7	5	1	1	6	-	3	3
außerorts ohne Autobahn .....	15	8	4	3	10	-	5	5
auf Autobahnen .....	2	1	1	-	1	1	-	-
Haßberge .....	21	13	8	-	13	-	2	11
innerorts .....	4	4	-	-	4	-	-	4
außerorts ohne Autobahn .....	12	8	4	-	8	-	2	6
auf Autobahnen .....	5	1	4	-	1	-	-	1
Kitzingen .....	24	19	4	1	22	1	5	16
innerorts .....	6	5	1	-	6	-	-	6
außerorts ohne Autobahn .....	15	12	2	1	13	1	4	8
auf Autobahnen .....	3	2	1	-	3	-	1	2
Miltenberg .....	44	37	7	-	61	-	10	51
innerorts .....	16	14	2	-	21	-	2	19
außerorts ohne Autobahn .....	28	23	5	-	40	-	8	32
auf Autobahnen .....	-	-	-	-	-	-	-	-
Main-Spessart .....	34	29	4	1	40	-	4	36
innerorts .....	14	11	2	1	13	-	1	12
außerorts ohne Autobahn .....	18	16	2	-	25	-	3	22
auf Autobahnen .....	2	2	-	-	2	-	-	2
Schweinfurt .....	34	22	12	-	26	-	6	20
innerorts .....	13	9	4	-	10	-	2	8
außerorts ohne Autobahn .....	14	8	6	-	10	-	2	8
auf Autobahnen .....	7	5	2	-	6	-	2	4
Würzburg .....	35	25	7	3	40	-	8	32
innerorts .....	11	8	-	3	10	-	1	9
außerorts ohne Autobahn .....	18	12	6	-	22	-	5	17
auf Autobahnen .....	6	5	1	-	8	-	2	6
<b>Reg.-Bez. Unterfranken .....</b>	<b>386</b>	<b>272</b>	<b>103</b>	<b>11</b>	<b>363</b>	<b>2</b>	<b>69</b>	<b>292</b>
<b>innerorts .....</b>	<b>168</b>	<b>127</b>	<b>34</b>	<b>7</b>	<b>155</b>	<b>-</b>	<b>24</b>	<b>131</b>
<b>außerorts ohne Autobahn .....</b>	<b>168</b>	<b>119</b>	<b>45</b>	<b>4</b>	<b>171</b>	<b>1</b>	<b>38</b>	<b>132</b>
<b>auf Autobahnen .....</b>	<b>50</b>	<b>26</b>	<b>24</b>	<b>-</b>	<b>37</b>	<b>1</b>	<b>7</b>	<b>29</b>
Augsburg, Stadt .....	85	67	17	1	83	-	2	81
innerorts .....	77	61	15	1	73	-	2	71
außerorts ohne Autobahn .....	6	4	2	-	7	-	-	7
auf Autobahnen .....	2	2	-	-	3	-	-	3
Kaufbeuren, Stadt .....	15	11	3	1	17	-	2	15
innerorts .....	13	10	2	1	15	-	1	14
außerorts ohne Autobahn .....	2	1	1	-	2	-	1	1
auf Autobahnen .....	-	-	-	-	-	-	-	-

<sup>1)</sup> Schwerwiegender Unfall mit Sachschaden (im engeren Sinne).

Noch: 3. Straßenverkehrsunfälle und Verunglückte in Bayern im Januar 2019 nach Kreisen

Gebiet Ortslage	Straßenverkehrsunfälle				Verunglückte			
	insgesamt	mit Personen- schaden	mit schwer- wiegendem Sachschaden <sup>1)</sup>	sonstige Unfälle unter dem Einfluss berau- schender Mittel	insgesamt	Getötete	Schwer- verletzte	Leicht- verletzte
Kempton (Allgäu), Stadt .....	20	9	9	2	13	-	1	12
innerorts .....	16	8	6	2	11	-	-	11
außerorts ohne Autobahn .....	2	1	1	-	2	-	1	1
auf Autobahnen .....	2	-	2	-	-	-	-	-
Memmingen, Stadt .....	22	14	7	1	18	-	3	15
innerorts .....	20	12	7	1	15	-	2	13
außerorts ohne Autobahn .....	-	-	-	-	-	-	-	-
auf Autobahnen .....	2	2	-	-	3	-	1	2
Aichach-Friedberg .....	52	32	17	3	47	-	3	44
innerorts .....	16	12	2	2	15	-	1	14
außerorts ohne Autobahn .....	18	11	6	1	15	-	2	13
auf Autobahnen .....	18	9	9	-	17	-	-	17
Augsburg .....	77	53	23	1	77	-	12	65
innerorts .....	34	23	11	-	29	-	3	26
außerorts ohne Autobahn .....	35	25	9	1	41	-	8	33
auf Autobahnen .....	8	5	3	-	7	-	1	6
Dillingen a.d.Donau .....	36	25	10	1	39	-	2	37
innerorts .....	21	13	7	1	20	-	1	19
außerorts ohne Autobahn .....	15	12	3	-	19	-	1	18
auf Autobahnen .....	-	-	-	-	-	-	-	-
Günzburg .....	43	26	17	-	36	-	9	27
innerorts .....	20	13	7	-	18	-	2	16
außerorts ohne Autobahn .....	12	8	4	-	10	-	5	5
auf Autobahnen .....	11	5	6	-	8	-	2	6
Neu-Ulm .....	60	49	8	3	60	-	5	55
innerorts .....	37	34	-	3	39	-	5	34
außerorts ohne Autobahn .....	15	12	3	-	18	-	-	18
auf Autobahnen .....	8	3	5	-	3	-	-	3
Lindau (Bodensee) .....	24	17	3	4	19	-	4	15
innerorts .....	15	11	1	3	12	-	4	8
außerorts ohne Autobahn .....	9	6	2	1	7	-	-	7
auf Autobahnen .....	-	-	-	-	-	-	-	-
Ostallgäu .....	46	27	18	1	41	1	6	34
innerorts .....	15	8	7	-	10	1	1	8
außerorts ohne Autobahn .....	28	17	10	1	29	-	5	24
auf Autobahnen .....	3	2	1	-	2	-	-	2
Unterallgäu .....	43	26	16	1	30	-	7	23
innerorts .....	24	19	4	1	23	-	5	18
außerorts ohne Autobahn .....	9	6	3	-	6	-	2	4
auf Autobahnen .....	10	1	9	-	1	-	-	1
Donau-Ries .....	45	29	16	-	43	-	10	33
innerorts .....	20	13	7	-	18	-	3	15
außerorts ohne Autobahn .....	25	16	9	-	25	-	7	18
auf Autobahnen .....	-	-	-	-	-	-	-	-
Oberallgäu .....	49	32	16	1	49	-	3	46
innerorts .....	21	16	5	-	22	-	1	21
außerorts ohne Autobahn .....	23	15	7	1	26	-	2	24
auf Autobahnen .....	5	1	4	-	1	-	-	1
<b>Reg.-Bez. Schwaben .....</b>	<b>617</b>	<b>417</b>	<b>180</b>	<b>20</b>	<b>572</b>	<b>1</b>	<b>69</b>	<b>502</b>
innerorts .....	349	253	81	15	320	1	31	288
außerorts ohne Autobahn .....	199	134	60	5	207	-	34	173
auf Autobahnen .....	69	30	39	-	45	-	4	41
<b>Bayern .....</b>	<b>4 187</b>	<b>2 870</b>	<b>1 212</b>	<b>105</b>	<b>3 972</b>	<b>29</b>	<b>558</b>	<b>3 385</b>
innerorts .....	2 081	1 525	475	81	1 908	8	214	1 686
außerorts ohne Autobahn .....	1 525	1 043	464	18	1 577	18	280	1 279
auf Autobahnen .....	581	302	273	6	487	3	64	420
<b>Kreisfreie Städte .....</b>	<b>1 073</b>	<b>839</b>	<b>202</b>	<b>32</b>	<b>1 026</b>	<b>4</b>	<b>100</b>	<b>922</b>
<b>Landkreise .....</b>	<b>3 114</b>	<b>2 031</b>	<b>1 010</b>	<b>73</b>	<b>2 946</b>	<b>25</b>	<b>458</b>	<b>2 463</b>

<sup>1)</sup> Schwerwiegender Unfall mit Sachschaden (im engeren Sinne).

#### 4. Straßenverkehrsunfälle und Verunglückte in Bayern nach Straßenarten

Straßenart — Ortslage	2019				2018				Zu- bzw. Abnahme (-)			
	Unfälle mit Personen- schaden	Verunglückte			Unfälle mit Personen- schaden	Verunglückte			Unfälle mit Personen- schaden	Getötete	Schwer- verletzte	Leicht- verletzte
		Getötete	Schwer- verletzte	Leicht- verletzte		Getötete	Schwer- verletzte	Leicht- verletzte				
Anzahl									%			
<b>Januar</b>												
Autobahnen .....	302	3	64	420	276	8	55	412	9,4	X	16,4	1,9
Bundesstraßen .....	550	10	131	692	606	9	136	795	-9,2	X	-3,7	-13,0
innerorts .....	226	2	22	269	260	2	41	322	-13,1	-	-46,3	-16,5
außerorts .....	324	8	109	423	346	7	95	473	-6,4	X	14,7	-10,6
Landesstraßen .....	643	7	157	795	719	6	178	873	-10,6	X	-11,8	-8,9
innerorts .....	228	1	41	278	295	2	43	332	-22,7	X	-4,7	-16,3
außerorts .....	415	6	116	517	424	4	135	541	-2,1	X	-14,1	-4,4
Kreisstraßen .....	382	3	68	441	362	4	105	384	5,5	X	-35,2	14,8
innerorts .....	155	-	25	189	114	2	23	119	36,0	X	8,7	58,8
außerorts .....	227	3	43	252	248	2	82	265	-8,5	X	-47,6	-4,9
Andere Straßen .....	993	6	138	1 037	1 291	5	200	1 354	-23,1	X	-31,0	-23,4
innerorts .....	916	5	126	950	1 199	4	180	1 254	-23,6	X	-30,0	-24,2
außerorts .....	77	1	12	87	92	1	20	100	-16,3	-	-40,0	-13,0
<b>Insgesamt .....</b>	<b>2 870</b>	<b>29</b>	<b>558</b>	<b>3 385</b>	<b>3 254</b>	<b>32</b>	<b>674</b>	<b>3 818</b>	<b>-11,8</b>	<b>-9,4</b>	<b>-17,2</b>	<b>-11,3</b>
<b>innerorts .....</b>	<b>1 525</b>	<b>8</b>	<b>214</b>	<b>1 686</b>	<b>1 868</b>	<b>10</b>	<b>287</b>	<b>2 027</b>	<b>-18,4</b>	<b>X</b>	<b>-25,4</b>	<b>-16,8</b>
<b>außerorts .....</b>	<b>1 345</b>	<b>21</b>	<b>344</b>	<b>1 699</b>	<b>1 386</b>	<b>22</b>	<b>387</b>	<b>1 791</b>	<b>-3,0</b>	<b>-4,5</b>	<b>-11,1</b>	<b>-5,1</b>
<b>Januar - Januar</b>												
Autobahnen .....	302	3	64	420	276	8	55	412	9,4	X	16,4	1,9
Bundesstraßen .....	550	10	131	692	606	9	136	795	-9,2	X	-3,7	-13,0
innerorts .....	226	2	22	269	260	2	41	322	-13,1	-	-46,3	-16,5
außerorts .....	324	8	109	423	346	7	95	473	-6,4	X	14,7	-10,6
Landesstraßen .....	643	7	157	795	719	6	178	873	-10,6	X	-11,8	-8,9
innerorts .....	228	1	41	278	295	2	43	332	-22,7	X	-4,7	-16,3
außerorts .....	415	6	116	517	424	4	135	541	-2,1	X	-14,1	-4,4
Kreisstraßen .....	382	3	68	441	362	4	105	384	5,5	X	-35,2	14,8
innerorts .....	155	-	25	189	114	2	23	119	36,0	X	8,7	58,8
außerorts .....	227	3	43	252	248	2	82	265	-8,5	X	-47,6	-4,9
Andere Straßen .....	993	6	138	1 037	1 291	5	200	1 354	-23,1	X	-31,0	-23,4
innerorts .....	916	5	126	950	1 199	4	180	1 254	-23,6	X	-30,0	-24,2
außerorts .....	77	1	12	87	92	1	20	100	-16,3	-	-40,0	-13,0
<b>Insgesamt .....</b>	<b>2 870</b>	<b>29</b>	<b>558</b>	<b>3 385</b>	<b>3 254</b>	<b>32</b>	<b>674</b>	<b>3 818</b>	<b>-11,8</b>	<b>-9,4</b>	<b>-17,2</b>	<b>-11,3</b>
<b>innerorts .....</b>	<b>1 525</b>	<b>8</b>	<b>214</b>	<b>1 686</b>	<b>1 868</b>	<b>10</b>	<b>287</b>	<b>2 027</b>	<b>-18,4</b>	<b>X</b>	<b>-25,4</b>	<b>-16,8</b>
<b>außerorts .....</b>	<b>1 345</b>	<b>21</b>	<b>344</b>	<b>1 699</b>	<b>1 386</b>	<b>22</b>	<b>387</b>	<b>1 791</b>	<b>-3,0</b>	<b>-4,5</b>	<b>-11,1</b>	<b>-5,1</b>

## 5. Verunglückte im Straßenverkehr in Bayern nach

Art der Verkehrsbeteiligung  Ortslage	Getötete					Schwerverletzte						
	Januar		Zu- bzw. Abnah- me (-)	Januar - Januar		Zu- bzw. Abnah- me (-)	Januar		Zu- bzw. Abnah- me (-)	Januar - Januar		Zu- bzw. Abnah- me (-)
	2019	2018		2019	2018		2019	2018		2019	2018	
	Anzahl		%	Anzahl		%	Anzahl		%	Anzahl		%
<b>Fahrer und Mitfahrer von</b>												
<b>Krafträdern mit Versicherungs-</b>												
<b>kennzeichen .....</b>	-	-	-	-	-	-	13	27	-51,9	13	27	-51,9
<b>innerorts .....</b>	-	-	-	-	-	-	11	16	-31,3	11	16	-31,3
<b>außerorts .....</b>	-	-	-	-	-	-	2	11	X	2	11	X
davon												
Mofas, Kleinkrafträdern .....	-	-	-	-	-	-	13	27	-51,9	13	27	-51,9
innerorts .....	-	-	-	-	-	-	11	16	-31,3	11	16	-31,3
außerorts .....	-	-	-	-	-	-	2	11	X	2	11	X
S-Pedelecs .....	-	-	-	-	-	-	-	-	-	-	-	-
innerorts .....	-	-	-	-	-	-	-	-	-	-	-	-
außerorts .....	-	-	-	-	-	-	-	-	-	-	-	-
drei- und leichten												
vierrädigen Kfz .....	-	-	-	-	-	-	-	-	-	-	-	-
innerorts .....	-	-	-	-	-	-	-	-	-	-	-	-
außerorts .....	-	-	-	-	-	-	-	-	-	-	-	-
<b>Krafträdern mit amtlichem</b>												
<b>Kennzeichen .....</b>	1	-	X	1	-	X	2	19	X	2	19	X
<b>innerorts .....</b>	1	-	X	1	-	X	2	11	X	2	11	X
<b>außerorts .....</b>	-	-	-	-	-	-	-	8	X	-	8	X
davon												
zweirädigen Kraft-												
fahrzeugen .....	1	-	X	1	-	X	2	18	X	2	18	X
innerorts .....	1	-	X	1	-	X	2	10	X	2	10	X
außerorts .....	-	-	-	-	-	-	-	8	X	-	8	X
drei- und schweren												
vierrädigen Kfz .....	-	-	-	-	-	-	-	1	X	-	1	X
innerorts .....	-	-	-	-	-	-	-	1	X	-	1	X
außerorts .....	-	-	-	-	-	-	-	-	-	-	-	-
<b>Personenkraftwagen .....</b>	16	18	-11,1	16	18	-11,1	368	409	-10,0	368	409	-10,0
<b>innerorts .....</b>	1	-	X	1	-	X	59	80	-26,3	59	80	-26,3
<b>außerorts .....</b>	15	18	-16,7	15	18	-16,7	309	329	-6,1	309	329	-6,1
darunter												
im Alter von 18 bis unter												
25 Jahren .....	5	5	-	5	5	-	81	81	-	81	81	-
innerorts .....	-	-	-	-	-	-	8	10	X	8	10	X
außerorts .....	5	5	-	5	5	-	73	71	2,8	73	71	2,8
<b>Wohnmobilen .....</b>	-	-	-	-	-	-	-	-	-	-	-	-
<b>innerorts .....</b>	-	-	-	-	-	-	-	-	-	-	-	-
<b>außerorts .....</b>	-	-	-	-	-	-	-	-	-	-	-	-
<b>Bussen .....</b>	-	-	-	-	-	-	2	9	X	2	9	X
<b>innerorts .....</b>	-	-	-	-	-	-	-	4	X	-	4	X
<b>außerorts .....</b>	-	-	-	-	-	-	2	5	X	2	5	X
<b>Güterkraftfahrzeuge .....</b>	2	2	-	2	2	-	18	14	28,6	18	14	28,6
<b>innerorts .....</b>	1	-	X	1	-	X	2	3	X	2	3	X
<b>außerorts .....</b>	1	2	X	1	2	X	16	11	45,5	16	11	45,5
dar. Liefer- und Lastkraftwagen												
mit zul. Gesamtgewicht bis												
einschl. 3 500 kg <sup>1)</sup> .....	-	1	X	-	1	X	9	5	X	9	5	X
innerorts .....	-	-	-	-	-	-	1	1	-	1	1	-
außerorts .....	-	1	X	-	1	X	8	4	X	8	4	X
Liefer- und Lastkraftwagen												
mit zul. Gesamtgewicht												
über 3 500 kg <sup>1)</sup> .....	2	-	X	2	-	X	5	7	X	5	7	X
innerorts .....	1	-	X	1	-	X	1	1	-	1	1	-
außerorts .....	1	-	X	1	-	X	4	6	X	4	6	X
Sattelzugmaschinen .....	-	1	X	-	1	X	4	2	X	4	2	X
innerorts .....	-	-	-	-	-	-	-	1	X	-	1	X
außerorts .....	-	1	X	-	1	X	4	1	X	4	1	X
<b>Landwirtschaftlichen</b>												
<b>Zugmaschinen .....</b>	-	-	-	-	-	-	2	3	X	2	3	X
<b>innerorts .....</b>	-	-	-	-	-	-	1	1	-	1	1	-
<b>außerorts .....</b>	-	-	-	-	-	-	1	2	X	1	2	X
<b>übrigen Kraftfahrzeugen .....</b>	1	-	X	1	-	X	1	1	-	1	1	-
<b>innerorts .....</b>	-	-	-	-	-	-	-	1	X	-	1	X
<b>außerorts .....</b>	1	-	X	1	-	X	1	-	X	1	-	X
<b>Kraftfahrzeuge zusammen .....</b>	20	20	-	20	20	-	406	482	-15,8	406	482	-15,8
<b>innerorts .....</b>	3	-	X	3	-	X	75	116	-35,3	75	116	-35,3
<b>außerorts .....</b>	17	20	-15,0	17	20	-15,0	331	366	-9,6	331	366	-9,6

<sup>1)</sup> Ohne Lastkraftwagen mit Tankauflage.



Art der Verkehrsbeteiligung und Ortslage

Leichtverletzte						Verunglückte insgesamt						Art der Verkehrsbeteiligung Ortslage
Januar		Zu- bzw. Abnahme (-)	Januar - Januar		Zu- bzw. Abnahme (-)	Januar		Zu- bzw. Abnahme (-)	Januar - Januar		Zu- bzw. Abnahme (-)	
2019	2018		2019	2018		2019	2018		2019	2018		
Anzahl	%	Anzahl	%	Anzahl	%	Anzahl	%	Anzahl	%			
50	64	-21,9	50	64	-21,9	63	91	-30,8	63	91	-30,8	Fahrer und Mitfahrer von
42	56	-25,0	42	56	-25,0	53	72	-26,4	53	72	-26,4	Krafträdern mit Versicherungs-
8	8	-	8	8	-	10	19	-47,4	10	19	-47,4	..... Kennzeichen
												..... innerorts
												..... außerorts
												davon
46	62	-25,8	46	62	-25,8	59	89	-33,7	59	89	-33,7	..... Mofas, Kleinkrafträdern
40	54	-25,9	40	54	-25,9	51	70	-27,1	51	70	-27,1	..... innerorts
6	8	X	6	8	X	8	19	X	8	19	X	..... außerorts
1	1	-	1	1	-	1	1	-	1	1	-	..... S-Pedelecs
1	1	-	1	1	-	1	1	-	1	1	-	..... innerorts
-	-	-	-	-	-	-	-	-	-	-	-	..... außerorts
												drei- und leichten
3	1	X	3	1	X	3	1	X	3	1	X	..... vierradrigen Kfz.
1	1	-	1	1	-	1	1	-	1	1	-	..... innerorts
2	-	X	2	-	X	2	-	X	2	-	X	..... außerorts
												Krafträdern mit amtlichem
23	47	-51,1	23	47	-51,1	26	66	-60,6	26	66	-60,6	..... Kennzeichen
12	30	-60,0	12	30	-60,0	15	41	-63,4	15	41	-63,4	..... innerorts
11	17	-35,3	11	17	-35,3	11	25	-56,0	11	25	-56,0	..... außerorts
												davon
												zweiadrigen Kraft-
23	47	-51,1	23	47	-51,1	26	65	-60,0	26	65	-60,0	..... fahrzeugen
12	30	-60,0	12	30	-60,0	15	40	-62,5	15	40	-62,5	..... innerorts
11	17	-35,3	11	17	-35,3	11	25	-56,0	11	25	-56,0	..... außerorts
												drei- und schweren
-	-	-	-	-	-	-	1	X	-	1	X	..... vierradrigen Kfz.
-	-	-	-	-	-	-	1	X	-	1	X	..... innerorts
-	-	-	-	-	-	-	-	-	-	-	-	..... außerorts
2 599	2 780	-6,5	2 599	2 780	-6,5	2 983	3 207	-7,0	2 983	3 207	-7,0	..... Personenkraftwagen
1 032	1 140	-9,5	1 032	1 140	-9,5	1 092	1 220	-10,5	1 092	1 220	-10,5	..... innerorts
1 567	1 640	-4,5	1 567	1 640	-4,5	1 891	1 987	-4,8	1 891	1 987	-4,8	..... außerorts
												darunter
												im Alter von 18 bis unter
597	623	-4,2	597	623	-4,2	683	709	-3,7	683	709	-3,7	..... 25 Jahren
196	211	-7,1	196	211	-7,1	204	221	-7,7	204	221	-7,7	..... innerorts
401	412	-2,7	401	412	-2,7	479	488	-1,8	479	488	-1,8	..... außerorts
-	5	X	-	5	X	-	5	X	-	5	X	..... Wohnmobilen
-	-	-	-	-	-	-	-	-	-	-	-	..... innerorts
-	5	X	-	5	X	-	5	X	-	5	X	..... außerorts
90	62	45,2	90	62	45,2	92	71	29,6	92	71	29,6	..... Bussen
80	42	90,5	80	42	90,5	80	46	73,9	80	46	73,9	..... innerorts
10	20	-50,0	10	20	-50,0	12	25	-52,0	12	25	-52,0	..... außerorts
85	74	14,9	85	74	14,9	105	90	16,7	105	90	16,7	..... Güterkraftfahrzeugen
21	20	5,0	21	20	5,0	24	23	4,3	24	23	4,3	..... innerorts
64	54	18,5	64	54	18,5	81	67	20,9	81	67	20,9	..... außerorts
												dar. Liefer- und Lastkraftwagen
												mit zul. Gesamtgewicht. bis
45	42	7,1	45	42	7,1	54	48	12,5	54	48	12,5	..... einschl. 3 500 kg <sup>1)</sup>
11	14	-21,4	11	14	-21,4	12	15	-20,0	12	15	-20,0	..... innerorts
34	28	21,4	34	28	21,4	42	33	27,3	42	33	27,3	..... außerorts
												Liefer- und Lastkraftwagen
												mit zul. Gesamtgewicht. bis
18	19	-5,3	18	19	-5,3	25	26	-3,8	25	26	-3,8	..... über 3 500 kg <sup>1)</sup>
5	4	X	5	4	X	7	5	X	7	5	X	..... innerorts
13	15	-13,3	13	15	-13,3	18	21	-14,3	18	21	-14,3	..... außerorts
17	12	41,7	17	12	41,7	21	15	40,0	21	15	40,0	..... Sattelzugmaschinen
1	1	-	1	1	-	1	2	X	1	2	X	..... innerorts
16	11	45,5	16	11	45,5	20	13	53,8	20	13	53,8	..... außerorts
												Landwirtschaftlichen
5	2	X	5	2	X	7	5	X	7	5	X	..... Zugmaschinen
-	-	-	-	-	-	1	1	-	1	1	-	..... innerorts
5	2	X	5	2	X	6	4	X	6	4	X	..... außerorts
9	16	X	9	16	X	11	17	-35,3	11	17	-35,3	..... übrigen Kraftfahrzeugen
7	9	X	7	9	X	7	10	X	7	10	X	..... innerorts
2	7	X	2	7	X	4	7	X	4	7	X	..... außerorts
2 861	3 050	-6,2	2 861	3 050	-6,2	3 287	3 552	-7,5	3 287	3 552	-7,5	..... Kraftfahrzeugen zusammen
1 194	1 297	-7,9	1 194	1 297	-7,9	1 272	1 413	-10,0	1 272	1 413	-10,0	..... innerorts
1 667	1 753	-4,9	1 667	1 753	-4,9	2 015	2 139	-5,8	2 015	2 139	-5,8	..... außerorts

Noch: 5. Verunglückte im Straßenverkehr in Bayern nach

Art der Verkehrsbeteiligung Ortslage	Getötete						Schwerverletzte					
	Januar		Zu- bzw. Abnahme (-)	Januar - Januar		Zu- bzw. Abnahme (-)	Januar		Zu- bzw. Abnahme (-)	Januar - Januar		Zu- bzw. Abnahme (-)
	2019	2018		2019	2018		2019	2018		2019	2018	
	Anzahl		%	Anzahl		%	Anzahl		%	Anzahl		%
<b>Fahrer und Mitfahrer von</b>												
<b>Fahrrädern</b> .....	2	2	-	2	2	-	66	80	-17,5	66	80	-17,5
<b>innerorts</b> .....	1	2	X	1	2	X	59	69	-14,5	59	69	-14,5
<b>außerorts</b> .....	1	-	X	1	-	X	7	11	X	7	11	X
und zwar												
<b>Pedelecs</b> .....	-	-	-	-	-	-	8	8	-	8	8	-
<b>innerorts</b> .....	-	-	-	-	-	-	7	7	-	7	7	-
<b>außerorts</b> .....	-	-	-	-	-	-	1	1	-	1	1	-
<b>unter 15 Jahren</b> .....	-	-	-	-	-	-	4	7	X	4	7	X
<b>innerorts</b> .....	-	-	-	-	-	-	4	6	X	4	6	X
<b>außerorts</b> .....	-	-	-	-	-	-	-	1	X	-	1	X
<b>anderen Fahrzeugen</b> .....	-	-	-	-	-	-	1	1	-	1	1	-
<b>innerorts</b> .....	-	-	-	-	-	-	1	1	-	1	1	-
<b>außerorts</b> .....	-	-	-	-	-	-	-	-	-	-	-	-
<b>Fußgänger</b> .....	7	10	X	7	10	X	82	109	-24,8	82	109	-24,8
<b>innerorts</b> .....	4	8	X	4	8	X	78	100	-22,0	78	100	-22,0
<b>außerorts</b> .....	3	2	X	3	2	X	4	9	X	4	9	X
und zwar												
<b>Fußgänger mit Sport- oder Spielgeräten</b> .....	-	-	-	-	-	-	-	2	X	-	2	X
<b>innerorts</b> .....	-	-	-	-	-	-	-	2	X	-	2	X
<b>außerorts</b> .....	-	-	-	-	-	-	-	-	-	-	-	-
<b>unter 15 Jahren</b> .....	-	1	X	-	1	X	17	13	30,8	17	13	30,8
<b>innerorts</b> .....	-	1	X	-	1	X	17	12	41,7	17	12	41,7
<b>außerorts</b> .....	-	-	-	-	-	-	-	1	X	-	1	X
<b>65 Jahre und mehr</b> .....	5	6	X	5	6	X	29	42	-31,0	29	42	-31,0
<b>innerorts</b> .....	3	6	X	3	6	X	28	42	-33,3	28	42	-33,3
<b>außerorts</b> .....	2	-	X	2	-	X	1	-	X	1	-	X
<b>Andere Personen</b> .....	-	-	-	-	-	-	3	2	X	3	2	X
<b>innerorts</b> .....	-	-	-	-	-	-	1	1	-	1	1	-
<b>außerorts</b> .....	-	-	-	-	-	-	2	1	X	2	1	X
<b>Insgesamt</b> .....	29	32	-9,4	29	32	-9,4	558	674	-17,2	558	674	-17,2
<b>innerorts</b> .....	8	10	X	8	10	X	214	287	-25,4	214	287	-25,4
<b>außerorts</b> .....	21	22	-4,5	21	22	-4,5	344	387	-11,1	344	387	-11,1
darunter:												
<b>unter 15 Jahren</b> .....	-	3	X	-	3	X	32	39	-17,9	32	39	-17,9
<b>innerorts</b> .....	-	1	X	-	1	X	21	22	-4,5	21	22	-4,5
<b>außerorts</b> .....	-	2	X	-	2	X	11	17	-35,3	11	17	-35,3
<b>65 Jahre und mehr</b> .....	9	12	X	9	12	X	118	146	-19,2	118	146	-19,2
<b>innerorts</b> .....	3	8	X	3	8	X	74	92	-19,6	74	92	-19,6
<b>außerorts</b> .....	6	4	X	6	4	X	44	54	-18,5	44	54	-18,5

## Art der Verkehrsbeteiligung und Ortslage

Leichtverletzte						Verunglückte insgesamt						Art der Verkehrsbeteiligung Ortslage
Januar		Zu- bzw. Abnahme (-)	Januar - Januar		Zu- bzw. Abnahme (-)	Januar		Zu- bzw. Abnahme (-)	Januar - Januar		Zu- bzw. Abnahme (-)	
2019	2018		2019	2018		2019	2018		2019	2018		
Anzahl		%	Anzahl		%	Anzahl		%	Anzahl		%	
<b>Fahrer und Mitfahrer von</b>												
275	436	-36,9	275	436	-36,9	343	518	-33,8	343	518	-33,8	..... Fahrrädern
255	410	-37,8	255	410	-37,8	315	481	-34,5	315	481	-34,5	..... innerorts
20	26	-23,1	20	26	-23,1	28	37	-24,3	28	37	-24,3	..... außerorts
und zwar												
12	19	-36,8	12	19	-36,8	20	27	-25,9	20	27	-25,9	..... Pedelecs
11	19	-42,1	11	19	-42,1	18	26	-30,8	18	26	-30,8	..... innerorts
1	-	X	1	-	X	2	1	X	2	1	X	..... außerorts
19	36	-47,2	19	36	-47,2	23	43	-46,5	23	43	-46,5	..... unter 15 Jahren
18	36	-50,0	18	36	-50,0	22	42	-47,6	22	42	-47,6	..... innerorts
1	-	X	1	-	X	1	1	-	1	1	-	..... außerorts
2	20	X	2	20	X	3	21	X	3	21	X	..... anderen Fahrzeugen
2	18	X	2	18	X	3	19	X	3	19	X	..... innerorts
-	2	X	-	2	X	-	2	X	-	2	X	..... außerorts
244	302	-19,2	244	302	-19,2	333	421	-20,9	333	421	-20,9	..... Fußgänger
232	296	-21,6	232	296	-21,6	314	404	-22,3	314	404	-22,3	..... innerorts
12	6	X	12	6	X	19	17	11,8	19	17	11,8	..... außerorts
und zwar												
4	4	-	4	4	-	4	6	X	4	6	X	..... Fußgänger mit Sport-
4	4	-	4	4	-	4	6	X	4	6	X	..... oder Spielgeräten
-	-	-	-	-	-	-	-	-	-	-	-	..... innerorts
38	44	-13,6	38	44	-13,6	55	58	-5,2	55	58	-5,2	..... außerorts
38	43	-11,6	38	43	-11,6	55	56	-1,8	55	56	-1,8	..... unter 15 Jahren
-	1	X	-	1	X	-	2	X	-	2	X	..... innerorts
43	59	-27,1	43	59	-27,1	77	107	-28,0	77	107	-28,0	..... außerorts
42	57	-26,3	42	57	-26,3	73	105	-30,5	73	105	-30,5	..... 65 Jahre und mehr
1	2	X	1	2	X	4	2	X	4	2	X	..... innerorts
3	10	X	3	10	X	6	12	X	6	12	X	..... außerorts
3	6	X	3	6	X	4	7	X	4	7	X	..... Andere Personen
-	4	X	-	4	X	2	5	X	2	5	X	..... innerorts
3 385	3 818	-11,3	3 385	3 818	-11,3	3 972	4 524	-12,2	3 972	4 524	-12,2	..... außerorts
1 686	2 027	-16,8	1 686	2 027	-16,8	1 908	2 324	-17,9	1 908	2 324	-17,9	..... Insgesamt
1 699	1 791	-5,1	1 699	1 791	-5,1	2 064	2 200	-6,2	2 064	2 200	-6,2	..... innerorts
darunter												
180	210	-14,3	180	210	-14,3	212	252	-15,9	212	252	-15,9	..... außerorts
118	133	-11,3	118	133	-11,3	139	156	-10,9	139	156	-10,9	..... unter 15 Jahren
62	77	-19,5	62	77	-19,5	73	96	-24,0	73	96	-24,0	..... innerorts
307	400	-23,3	307	400	-23,3	434	558	-22,2	434	558	-22,2	..... außerorts
187	266	-29,7	187	266	-29,7	264	366	-27,9	264	366	-27,9	..... 65 Jahre und mehr
120	134	-10,4	120	134	-10,4	170	192	-11,5	170	192	-11,5	..... innerorts
												..... außerorts

## 6. An Straßenverkehrsunfällen beteiligte Fahrzeugführer und Fußgänger in Bayern

Art der Verkehrsbeteiligung  Ortslage	Unfälle mit														
	Personen-	schwerw. Sach-	Personen-	schwerw. Sach-	Per-	schwerw. Sach-	Personen-	schwerw. Sach-	Personen-	schwerw. Sach-	Per-	schwerw. Sach-			
	schaden	schaden <sup>1)</sup>	schaden	schaden <sup>1)</sup>	sonen-	schaden	schaden	schaden <sup>1)</sup>	schaden	schaden <sup>1)</sup>	sonen-	schaden			
	Januar 2019		Januar 2018		Zu- bzw. Abnahme (-)		Januar - Januar 2019		Januar - Januar 2018		Zu- bzw. Abnahme (-)				
Anzahl				%				Anzahl				%			
<b>Fahrer von</b>															
<b>Krafträdern mit Ver-</b>															
<b>sicherungskennzeichen</b> .....	63	1	93	-	-32,3	X	63	1	93	-	-32,3	X			
<b>innerorts</b> .....	54	1	74	-	-27,0	X	54	1	74	-	-27,0	X			
<b>außerorts</b> .....	9	-	19	-	X	-	9	-	19	-	X	-			
davon															
Mofas, Kleinkrafträdern .....	60	-	90	-	-33,3	-	60	-	90	-	-33,3	-			
<b>innerorts</b> .....	52	-	71	-	-26,8	-	52	-	71	-	-26,8	-			
<b>außerorts</b> .....	8	-	19	-	X	-	8	-	19	-	X	-			
S-Pedelecs .....	1	-	1	-	-	-	1	-	1	-	-	-			
<b>innerorts</b> .....	1	-	1	-	-	-	1	-	1	-	-	-			
<b>außerorts</b> .....	-	-	-	-	-	-	-	-	-	-	-	-			
<b>drei- und leichten</b>															
<b>vierrädigen Kfz</b> .....	2	1	2	-	-	X	2	1	2	-	-	X			
<b>innerorts</b> .....	1	1	2	-	X	X	1	1	2	-	X	X			
<b>außerorts</b> .....	1	-	-	-	X	-	1	-	-	-	X	-			
<b>Krafträdern mit amtlichem</b>															
<b>Kennzeichen</b> .....	27	-	65	2	-58,5	X	27	-	65	2	-58,5	X			
<b>innerorts</b> .....	15	-	41	1	-63,4	X	15	-	41	1	-63,4	X			
<b>außerorts</b> .....	12	-	24	1	-50,0	X	12	-	24	1	-50,0	X			
davon															
<b>zweirädigen Kraft-</b>															
<b>fahrzeugen</b> .....	27	-	63	2	-57,1	X	27	-	63	2	-57,1	X			
<b>innerorts</b> .....	15	-	39	1	-61,5	X	15	-	39	1	-61,5	X			
<b>außerorts</b> .....	12	-	24	1	-50,0	X	12	-	24	1	-50,0	X			
<b>drei- und schweren</b>															
<b>vierrädigen Kfz</b> .....	-	-	2	-	X	-	-	-	2	-	X	-			
<b>innerorts</b> .....	-	-	2	-	X	-	-	-	2	-	X	-			
<b>außerorts</b> .....	-	-	-	-	-	-	-	-	-	-	-	-			
<b>Personenkraftwagen</b> .....	4 199	1 741	4 638	1 399	-9,5	24,4	4 199	1 741	4 638	1 399	-9,5	24,4			
<b>innerorts</b> .....	2 091	802	2 389	638	-12,5	25,7	2 091	802	2 389	638	-12,5	25,7			
<b>außerorts</b> .....	2 108	939	2 249	761	-6,3	23,4	2 108	939	2 249	761	-6,3	23,4			
darunter															
<b>18 bis u. 25 Jahre</b> .....	857	401	868	284	-1,3	41,2	857	401	868	284	-1,3	41,2			
<b>innerorts</b> .....	350	174	383	121	-8,6	43,8	350	174	383	121	-8,6	43,8			
<b>außerorts</b> .....	507	227	485	163	4,5	39,3	507	227	485	163	4,5	39,3			
<b>Wohnmobilen</b> .....	2	1	5	2	X	X	2	1	5	2	X	X			
<b>innerorts</b> .....	-	1	-	1	-	-	-	1	-	1	-	-			
<b>außerorts</b> .....	2	-	5	1	X	X	2	-	5	1	X	X			
<b>Bussen</b> .....	66	10	64	13	3,1	-23,1	66	10	64	13	3,1	-23,1			
<b>innerorts</b> .....	51	7	47	8	8,5	X	51	7	47	8	8,5	X			
<b>außerorts</b> .....	15	3	17	5	-11,8	X	15	3	17	5	-11,8	X			
<b>Güterkraftfahrzeugen</b> .....	302	173	312	149	-3,2	16,1	302	173	312	149	-3,2	16,1			
<b>innerorts</b> .....	89	43	100	28	-11,0	53,6	89	43	100	28	-11,0	53,6			
<b>außerorts</b> .....	213	130	212	121	0,5	7,4	213	130	212	121	0,5	7,4			
darunter															
<b>Liefer- und Lastkraftwagen</b>															
<b>mit zul. Gesamtgewicht bis</b>															
<b>inschl. 3 500 kg <sup>2)</sup></b> .....	111	58	108	51	2,8	13,7	111	58	108	51	2,8	13,7			
<b>innerorts</b> .....	38	15	45	13	-15,6	15,4	38	15	45	13	-15,6	15,4			
<b>außerorts</b> .....	73	43	63	38	15,9	13,2	73	43	63	38	15,9	13,2			
<b>Liefer- und Lastkraftwagen</b>															
<b>mit zul. Gesamtgewicht</b>															
<b>über 3 500 kg <sup>2)</sup></b> .....	88	55	110	37	-20,0	48,6	88	55	110	37	-20,0	48,6			
<b>innerorts</b> .....	33	21	37	7	-10,8	X	33	21	37	7	-10,8	X			
<b>außerorts</b> .....	55	34	73	30	-24,7	13,3	55	34	73	30	-24,7	13,3			
<b>Sattelzugmaschinen</b> .....	90	54	88	55	2,3	-1,8	90	54	88	55	2,3	-1,8			
<b>innerorts</b> .....	9	5	15	6	X	X	9	5	15	6	X	X			
<b>außerorts</b> .....	81	49	73	49	11,0	-	81	49	73	49	11,0	-			
<b>Landwirtschaftlichen</b>															
<b>Zugmaschinen</b> .....	15	9	17	3	-11,8	X	15	9	17	3	-11,8	X			
<b>innerorts</b> .....	8	5	7	3	X	X	8	5	7	3	X	X			
<b>außerorts</b> .....	7	4	10	-	X	X	7	4	10	-	X	X			
<b>übrigen Kraftfahrzeugen</b> .....	30	5	24	6	25,0	X	30	5	24	6	25,0	X			
<b>innerorts</b> .....	15	4	17	2	-11,8	X	15	4	17	2	-11,8	X			
<b>außerorts</b> .....	15	1	7	4	X	X	15	1	7	4	X	X			
<b>Kraftfahrzeugen zusammen</b> .....	4 704	1 940	5 218	1 574	-9,9	23,3	4 704	1 940	5 218	1 574	-9,9	23,3			
<b>innerorts</b> .....	2 323	863	2 675	681	-13,2	26,7	2 323	863	2 675	681	-13,2	26,7			
<b>außerorts</b> .....	2 381	1 077	2 543	893	-6,4	20,6	2 381	1 077	2 543	893	-6,4	20,6			
darunter flüchtig															
<b>innerorts</b> .....	128	88	174	79	-26,4	11,4	128	88	174	79	-26,4	11,4			
<b>innerorts</b> .....	91	34	113	32	-19,5	6,3	91	34	113	32	-19,5	6,3			
<b>außerorts</b> .....	37	54	61	47	-39,3	14,9	37	54	61	47	-39,3	14,9			

<sup>1)</sup> Schwerwiegender Unfall mit Sachschaden (im engeren Sinne). - <sup>2)</sup> Ohne Lastkraftwagen mit Tankauflage.

Noch: 6. An Straßenverkehrsunfällen beteiligte Fahrzeugführer und Fußgänger in Bayern

Art der Verkehrsbeteiligung  Ortslage	Unfälle mit																						
	Personen-	schwerw.	Personen-	schwerw.	Per-	schwerw.	Personen-	schwerw.	Personen-	schwerw.	Per-	schwerw.											
	scha-	Sach-	scha-	Sach-	sonen-	Sach-	scha-	Sach-	scha-	Sach-	sonen-	Sach-											
	den-	schaden <sup>1)</sup>	den-	schaden <sup>1)</sup>	schaden	schaden	den-	schaden <sup>1)</sup>	den-	schaden <sup>1)</sup>	schaden	schaden											
Januar		Januar		Zu- bzw.		Januar - Januar		Januar - Januar		Zu- bzw.													
2019		2018		Abnahme (-)		2019		2018		Abnahme (-)													
Anzahl				%				Anzahl				%											
<b>Fahrer von</b>																							
<b>Fahrrädern</b> .....	357	2	566	-	-36,9	X	357	2	566	-	-36,9	X											
<b>innerorts</b> .....	328	2	526	-	-37,6	X	328	2	526	-	-37,6	X											
<b>außerorts</b> .....	29	-	40	-	-27,5	-	29	-	40	-	-27,5	-											
<b>und zwar</b>																							
<b>Pedelecs</b> .....	20	-	28	-	-28,6	-	20	-	28	-	-28,6	-											
<b>innerorts</b> .....	18	-	27	-	-33,3	-	18	-	27	-	-33,3	-											
<b>außerorts</b> .....	2	-	1	-	X	-	2	-	1	-	X	-											
<b>unter 15 Jahren</b> .....	22	-	45	-	-51,1	-	22	-	45	-	-51,1	-											
<b>innerorts</b> .....	21	-	44	-	-52,3	-	21	-	44	-	-52,3	-											
<b>außerorts</b> .....	1	-	1	-	-	-	1	-	1	-	-	-											
<b>anderen Fahrzeugen</b> .....	17	22	35	21	-51,1	4,8	17	22	35	21	-51,1	4,8											
<b>innerorts</b> .....	13	14	27	12	-51,9	16,7	13	14	27	12	-51,9	16,7											
<b>außerorts</b> .....	4	8	8	9	X	X	4	8	8	9	X	X											
<b>Fußgänger</b> .....	344	-	444	-	-22,5	-	344	-	444	-	-22,5	-											
<b>innerorts</b> .....	324	-	426	-	-23,9	-	324	-	426	-	-23,9	-											
<b>außerorts</b> .....	20	-	18	-	11,1	-	20	-	18	-	11,1	-											
<b>und zwar</b>																							
<b>Fußgänger mit Sport-</b>																							
<b>oder Spielgeräten</b> .....	4	-	6	-	X	-	4	-	6	-	X	-											
<b>innerorts</b> .....	4	-	6	-	X	-	4	-	6	-	X	-											
<b>außerorts</b> .....	-	-	-	-	-	-	-	-	-	-	-	-											
<b>unter 15 Jahren</b> .....	55	-	62	-	-11,3	-	55	-	62	-	-11,3	-											
<b>innerorts</b> .....	55	-	60	-	-8,3	-	55	-	60	-	-8,3	-											
<b>außerorts</b> .....	-	-	2	-	X	-	-	-	2	-	X	-											
<b>65 Jahre und mehr</b> .....	80	-	108	-	-25,9	-	80	-	108	-	-25,9	-											
<b>innerorts</b> .....	75	-	106	-	-29,2	-	75	-	106	-	-29,2	-											
<b>außerorts</b> .....	5	-	2	-	X	-	5	-	2	-	X	-											
<b>Andere Personen</b> .....	9	4	20	-	X	X	9	4	20	-	X	X											
<b>innerorts</b> .....	5	-	10	-	X	-	5	-	10	-	X	-											
<b>außerorts</b> .....	4	4	10	-	X	X	4	4	10	-	X	X											
<b>Insgesamt</b> .....	5 431	1 968	6 283	1 595	-13,6	23,4	5 431	1 968	6 283	1 595	-13,6	23,4											
<b>innerorts</b> .....	2 993	879	3 664	693	-18,3	26,8	2 993	879	3 664	693	-18,3	26,8											
<b>außerorts</b> .....	2 438	1 089	2 619	902	-6,9	20,7	2 438	1 089	2 619	902	-6,9	20,7											
<b>darunter:</b>																							
<b>unter 15 Jahren</b> .....	77	-	108	-	-28,7	-	77	-	108	-	-28,7	-											
<b>innerorts</b> .....	76	-	105	-	-27,6	-	76	-	105	-	-27,6	-											
<b>außerorts</b> .....	1	-	3	-	X	-	1	-	3	-	X	-											
<b>65 Jahre und mehr</b> .....	637	191	772	169	-17,5	13,0	637	191	772	169	-17,5	13,0											
<b>innerorts</b> .....	427	105	539	80	-20,8	31,3	427	105	539	80	-20,8	31,3											
<b>außerorts</b> .....	210	86	233	89	-9,9	-3,4	210	86	233	89	-9,9	-3,4											

<sup>1)</sup> Schwerwiegender Unfall mit Sachschaden (im engeren Sinne).

## 7. Straßenverkehrsunfälle und Verunglückte in Bayern im Januar 2019 nach Tagen

Tagesdatum Ortslage	Unfälle mit Personen- schaden	davon mit			Verunglückte			Unfälle mit schwer- wiegendem Sachschaden <sup>1)</sup>	Unfälle mit Personen- und schwer- wiegendem Sachschaden <sup>1)</sup>
		Getöteten	Schwer- verletzten	Leicht- verletzten	Getötete	Schwer- verletzte	Leicht- verletzte		
<b>Innerorts</b>									
1. Dienstag .....	24	-	4	20	-	4	24	8	32
2. Mittwoch .....	67	-	8	59	-	10	82	26	93
3. Donnerstag .....	42	-	7	35	-	7	46	18	60
4. Freitag .....	43	-	6	37	-	7	51	17	60
5. Samstag .....	33	1	5	27	1	5	38	26	59
6. Sonntag .....	14	1	4	9	1	4	14	8	22
7. Montag .....	55	-	13	42	-	13	51	9	64
8. Dienstag .....	69	-	14	55	-	14	71	20	89
9. Mittwoch .....	79	1	9	69	1	9	130	27	106
10. Donnerstag .....	56	1	8	47	1	8	58	20	76
11. Freitag .....	90	-	10	80	-	10	108	32	122
12. Samstag .....	41	-	4	37	-	4	45	15	56
13. Sonntag .....	23	-	2	21	-	2	21	11	34
14. Montag .....	54	-	5	49	-	5	59	16	70
15. Dienstag .....	54	-	9	45	-	9	52	19	73
16. Mittwoch .....	63	1	9	53	1	10	67	9	72
17. Donnerstag .....	64	1	9	54	1	9	63	11	75
18. Freitag .....	79	-	12	67	-	13	80	14	93
19. Samstag .....	42	-	7	35	-	7	46	12	54
20. Sonntag .....	18	-	-	18	-	-	20	7	25
21. Montag .....	43	1	5	37	1	5	51	15	58
22. Dienstag .....	56	-	6	50	-	6	58	16	72
23. Mittwoch .....	45	-	4	41	-	4	49	7	52
24. Donnerstag .....	56	1	5	50	1	5	59	18	74
25. Freitag .....	55	-	4	51	-	4	69	26	81
26. Samstag .....	32	-	4	28	-	5	44	14	46
27. Sonntag .....	17	-	6	11	-	6	15	10	27
28. Montag .....	58	-	8	50	-	10	62	13	71
29. Dienstag .....	47	-	4	43	-	5	46	15	62
30. Mittwoch .....	40	-	6	34	-	6	40	9	49
31. Donnerstag .....	66	-	8	58	-	8	67	7	73
<b>Zusammen .....</b>	<b>1 525</b>	<b>8</b>	<b>205</b>	<b>1 312</b>	<b>8</b>	<b>214</b>	<b>1 686</b>	<b>475</b>	<b>2 000</b>
<b>Außerorts, einschließlich Autobahn</b>									
1. Dienstag .....	29	1	6	22	1	12	43	17	46
2. Mittwoch .....	77	-	10	67	-	13	110	51	128
3. Donnerstag .....	33	1	6	26	1	13	39	18	51
4. Freitag .....	49	1	12	36	1	17	69	32	81
5. Samstag .....	68	1	8	59	1	13	98	63	131
6. Sonntag .....	16	-	6	10	-	9	24	27	43
7. Montag .....	42	2	8	32	2	9	47	14	56
8. Dienstag .....	55	1	8	46	1	14	55	30	85
9. Mittwoch .....	80	1	9	70	1	11	94	50	130
10. Donnerstag .....	43	-	11	32	-	14	47	39	82
11. Freitag .....	96	2	23	71	2	29	98	71	167
12. Samstag .....	28	-	6	22	-	13	45	19	47
13. Sonntag .....	22	-	4	18	-	6	31	24	46
14. Montag .....	47	-	9	38	-	10	56	19	66
15. Dienstag .....	26	-	4	22	-	4	30	16	42
16. Mittwoch .....	40	-	6	34	-	8	63	12	52
17. Donnerstag .....	29	1	5	23	1	7	38	15	44
18. Freitag .....	47	-	11	36	-	11	58	22	69
19. Samstag .....	33	1	4	28	2	8	46	11	44
20. Sonntag .....	25	1	9	15	1	18	28	11	36
21. Montag .....	39	1	8	30	1	8	66	11	50
22. Dienstag .....	35	-	7	28	-	7	39	6	41
23. Mittwoch .....	49	-	8	41	-	9	68	13	62
24. Donnerstag .....	48	-	12	36	-	16	47	16	64
25. Freitag .....	41	2	8	31	2	12	58	15	56
26. Samstag .....	64	1	8	55	1	10	72	42	106
27. Sonntag .....	23	-	7	16	-	9	29	13	36
28. Montag .....	46	1	5	40	1	5	54	18	64
29. Dienstag .....	41	1	11	29	1	13	50	18	59
30. Mittwoch .....	30	-	5	25	-	7	46	8	38
31. Donnerstag .....	44	1	7	36	1	9	51	16	60
<b>Zusammen .....</b>	<b>1 345</b>	<b>20</b>	<b>251</b>	<b>1 074</b>	<b>21</b>	<b>344</b>	<b>1 699</b>	<b>737</b>	<b>2 082</b>

<sup>1)</sup> Schwerwiegender Unfall mit Sachschaden (im engeren Sinne).

Noch: 7. Straßenverkehrsunfälle und Verunglückte in Bayern im Januar 2019 nach Tagen

Tagesdatum Ortslage	Unfälle mit Personen- schaden	davon mit			Verunglückte			Unfälle mit schwer- wiegendem Sachschaden <sup>1)</sup>	Unfälle mit Personen- und schwer- wiegendem Sachschaden <sup>1)</sup>
		Getöteten	Schwer- verletzten	Leicht- verletzten	Getötete	Schwer- verletzte	Leicht- verletzte		
<b>Innerorts und außerorts zusammen</b>									
1. Dienstag .....	53	1	10	42	1	16	67	25	78
2. Mittwoch .....	144	-	18	126	-	23	192	77	221
3. Donnerstag .....	75	1	13	61	1	20	85	36	111
4. Freitag .....	92	1	18	73	1	24	120	49	141
5. Samstag .....	101	2	13	86	2	18	136	89	190
6. Sonntag .....	30	1	10	19	1	13	38	35	65
7. Montag .....	97	2	21	74	2	22	98	23	120
8. Dienstag .....	124	1	22	101	1	28	126	50	174
9. Mittwoch .....	159	2	18	139	2	20	224	77	236
10. Donnerstag .....	99	1	19	79	1	22	105	59	158
11. Freitag .....	186	2	33	151	2	39	206	103	289
12. Samstag .....	69	-	10	59	-	17	90	34	103
13. Sonntag .....	45	-	6	39	-	8	52	35	80
14. Montag .....	101	-	14	87	-	15	115	35	136
15. Dienstag .....	80	-	13	67	-	13	82	35	115
16. Mittwoch .....	103	1	15	87	1	18	130	21	124
17. Donnerstag .....	93	2	14	77	2	16	101	26	119
18. Freitag .....	126	-	23	103	-	24	138	36	162
19. Samstag .....	75	1	11	63	2	15	92	23	98
20. Sonntag .....	43	1	9	33	1	18	48	18	61
21. Montag .....	82	2	13	67	2	13	117	26	108
22. Dienstag .....	91	-	13	78	-	13	97	22	113
23. Mittwoch .....	94	-	12	82	-	13	117	20	114
24. Donnerstag .....	104	1	17	86	1	21	106	34	138
25. Freitag .....	96	2	12	82	2	16	127	41	137
26. Samstag .....	96	1	12	83	1	15	116	56	152
27. Sonntag .....	40	-	13	27	-	15	44	23	63
28. Montag .....	104	1	13	90	1	15	116	31	135
29. Dienstag .....	88	1	15	72	1	18	96	33	121
30. Mittwoch .....	70	-	11	59	-	13	86	17	87
31. Donnerstag .....	110	1	15	94	1	17	118	23	133
<b>Insgesamt .....</b>	<b>2 870</b>	<b>28</b>	<b>456</b>	<b>2 386</b>	<b>29</b>	<b>558</b>	<b>3 385</b>	<b>1 212</b>	<b>4 082</b>
<b>darunter auf Autobahnen</b>									
1. Dienstag .....	7	-	2	5	-	4	13	7	14
2. Mittwoch .....	20	-	1	19	-	1	27	18	38
3. Donnerstag .....	7	-	1	6	-	1	11	3	10
4. Freitag .....	9	-	2	7	-	2	26	9	18
5. Samstag .....	21	-	1	20	-	1	31	34	55
6. Sonntag .....	6	-	-	6	-	-	15	13	19
7. Montag .....	7	1	2	4	1	2	8	7	14
8. Dienstag .....	14	-	1	13	-	1	15	7	21
9. Mittwoch .....	12	-	1	11	-	1	14	19	31
10. Donnerstag .....	7	-	1	6	-	1	7	13	20
11. Freitag .....	15	1	3	11	1	3	18	27	42
12. Samstag .....	5	-	1	4	-	2	10	11	16
13. Sonntag .....	4	-	1	3	-	2	3	14	18
14. Montag .....	12	-	1	11	-	1	11	4	16
15. Dienstag .....	5	-	1	4	-	1	4	3	8
16. Mittwoch .....	13	-	1	12	-	2	21	3	16
17. Donnerstag .....	5	-	1	4	-	2	4	5	10
18. Freitag .....	14	-	-	14	-	-	23	7	21
19. Samstag .....	8	-	1	7	-	1	15	3	11
20. Sonntag .....	7	1	4	2	1	10	6	7	14
21. Montag .....	9	-	1	8	-	1	14	4	13
22. Dienstag .....	8	-	2	6	-	2	8	1	9
23. Mittwoch .....	7	-	2	5	-	2	8	2	9
24. Donnerstag .....	12	-	4	8	-	5	11	4	16
25. Freitag .....	14	-	3	11	-	3	20	4	18
26. Samstag .....	15	-	1	14	-	1	20	21	36
27. Sonntag .....	6	-	1	5	-	1	12	6	12
28. Montag .....	3	-	-	3	-	-	5	7	10
29. Dienstag .....	15	-	3	12	-	5	21	5	20
30. Mittwoch .....	6	-	2	4	-	4	5	2	8
31. Donnerstag .....	9	-	1	8	-	2	14	3	12
<b>Zusammen .....</b>	<b>302</b>	<b>3</b>	<b>46</b>	<b>253</b>	<b>3</b>	<b>64</b>	<b>420</b>	<b>273</b>	<b>575</b>

<sup>1)</sup> Schwerwiegender Unfall mit Sachschaden (im engeren Sinne).

## 8. Getötete und Verletzte im Straßenverkehr in

Im Alter von ... bis unter ... Jahren  Geschlecht	Getötete						Schwerverletzte					
	Januar		Zu- bzw. Abnah- me (-)	Januar - Januar		Zu- bzw. Abnah- me (-)	Januar		Zu- bzw. Abnah- me (-)	Januar - Januar		Zu- bzw. Abnah- me (-)
	2019	2018		2019	2018		2019	2018		2019	2018	
	Anzahl		%	Anzahl		%	Anzahl		%	Anzahl		%
unter 15 .....	-	3	X	-	3	X	32	39	-17,9	32	39	-17,9
männlich .....	-	1	X	-	1	X	22	22	-	22	22	-
weiblich .....	-	2	X	-	2	X	10	17	-41,2	10	17	-41,2
15 - 18 .....	-	1	X	-	1	X	14	38	-63,2	14	38	-63,2
männlich .....	-	-	-	-	-	-	6	23	X	6	23	X
weiblich .....	-	1	X	-	1	X	8	15	X	8	15	X
18 - 21 .....	4	4	-	4	4	-	45	59	-23,7	45	59	-23,7
männlich .....	3	3	-	3	3	-	18	37	-51,4	18	37	-51,4
weiblich .....	1	1	-	1	1	-	27	22	22,7	27	22	22,7
21 - 25 .....	3	2	X	3	2	X	45	40	12,5	45	40	12,5
männlich .....	1	1	-	1	1	-	24	19	26,3	24	19	26,3
weiblich .....	2	1	X	2	1	X	21	21	-	21	21	-
25 - 30 .....	2	3	X	2	3	X	51	29	75,9	51	29	75,9
männlich .....	2	1	X	2	1	X	27	18	50,0	27	18	50,0
weiblich .....	-	2	X	-	2	X	24	11	X	24	11	X
30 - 35 .....	2	3	X	2	3	X	42	44	-4,5	42	44	-4,5
männlich .....	1	2	X	1	2	X	23	26	-11,5	23	26	-11,5
weiblich .....	1	1	-	1	1	-	19	18	5,6	19	18	5,6
35 - 40 .....	2	-	X	2	-	X	34	35	-2,9	34	35	-2,9
männlich .....	1	-	X	1	-	X	21	17	23,5	21	17	23,5
weiblich .....	1	-	X	1	-	X	13	18	-27,8	13	18	-27,8
40 - 45 .....	2	-	X	2	-	X	34	35	-2,9	34	35	-2,9
männlich .....	2	-	X	2	-	X	17	22	-22,7	17	22	-22,7
weiblich .....	-	-	-	-	-	-	17	13	30,8	17	13	30,8
45 - 50 .....	3	-	X	3	-	X	27	51	-47,1	27	51	-47,1
männlich .....	3	-	X	3	-	X	16	24	-33,3	16	24	-33,3
weiblich .....	-	-	-	-	-	-	11	27	-59,3	11	27	-59,3
50 - 55 .....	1	3	X	1	3	X	46	60	-23,3	46	60	-23,3
männlich .....	1	1	-	1	1	-	27	39	-30,8	27	39	-30,8
weiblich .....	-	2	X	-	2	X	19	21	-9,5	19	21	-9,5
55 - 60 .....	1	1	-	1	1	-	36	53	-32,1	36	53	-32,1
männlich .....	-	1	X	-	1	X	14	29	-51,7	14	29	-51,7
weiblich .....	1	-	X	1	-	X	22	24	-8,3	22	24	-8,3
60 - 65 .....	-	-	-	-	-	-	34	45	-24,4	34	45	-24,4
männlich .....	-	-	-	-	-	-	15	21	-28,6	15	21	-28,6
weiblich .....	-	-	-	-	-	-	19	24	-20,8	19	24	-20,8
65 - 70 .....	4	4	-	4	4	-	34	29	17,2	34	29	17,2
männlich .....	2	2	-	2	2	-	18	19	-5,3	18	19	-5,3
weiblich .....	2	2	-	2	2	-	16	10	60,0	16	10	60,0
70 - 75 .....	3	1	X	3	1	X	11	27	-59,3	11	27	-59,3
männlich .....	2	1	X	2	1	X	10	13	-23,1	10	13	-23,1
weiblich .....	1	-	X	1	-	X	1	14	X	1	14	X
75 und mehr .....	2	7	X	2	7	X	73	90	-18,9	73	90	-18,9
männlich .....	1	5	X	1	5	X	40	41	-2,4	40	41	-2,4
weiblich .....	1	2	X	1	2	X	33	49	-32,7	33	49	-32,7
<b>Zusammen .....</b>	<b>29</b>	<b>32</b>	<b>-9,4</b>	<b>29</b>	<b>32</b>	<b>-9,4</b>	<b>558</b>	<b>674</b>	<b>-17,2</b>	<b>558</b>	<b>674</b>	<b>-17,2</b>
<b>männlich .....</b>	<b>19</b>	<b>18</b>	<b>5,6</b>	<b>19</b>	<b>18</b>	<b>5,6</b>	<b>298</b>	<b>370</b>	<b>-19,5</b>	<b>298</b>	<b>370</b>	<b>-19,5</b>
<b>weiblich .....</b>	<b>10</b>	<b>14</b>	<b>-28,6</b>	<b>10</b>	<b>14</b>	<b>-28,6</b>	<b>260</b>	<b>304</b>	<b>-14,5</b>	<b>260</b>	<b>304</b>	<b>-14,5</b>
Ohne Angabe .....	-	-	-	-	-	-	-	-	-	-	-	-
<b>Insgesamt</b>	<b>29</b>	<b>32</b>	<b>-9,4</b>	<b>29</b>	<b>32</b>	<b>-9,4</b>	<b>558</b>	<b>674</b>	<b>-17,2</b>	<b>558</b>	<b>674</b>	<b>-17,2</b>



## Bayern nach Altersgruppen und Geschlecht

Leichtverletzte						Verunglückte insgesamt						Im Alter von ... bis unter ... Jahren  Geschlecht
Januar		Zu- bzw. Abnah- me (-)	Januar - Januar		Zu- bzw. Abnah- me (-)	Januar		Zu- bzw. Abnah- me (-)	Januar - Januar		Zu- bzw. Abnah- me (-)	
2019	2018		2019	2018		2019	2018		2019	2018		
Anzahl	%	Anzahl	%	Anzahl	%	Anzahl	%	Anzahl	%			
180	210	-14,3	180	210	-14,3	212	252	-15,9	212	252	-15,9	..... unter 15
91	108	-15,7	91	108	-15,7	113	131	-13,7	113	131	-13,7	..... männlich
89	102	-12,7	89	102	-12,7	99	121	-18,2	99	121	-18,2	..... weiblich
118	128	-7,8	118	128	-7,8	132	167	-21,0	132	167	-21,0	..... 15 - 18
65	79	-17,7	65	79	-17,7	71	102	-30,4	71	102	-30,4	..... männlich
53	49	8,2	53	49	8,2	61	65	-6,2	61	65	-6,2	..... weiblich
357	371	-3,8	357	371	-3,8	406	434	-6,5	406	434	-6,5	..... 18 - 21
151	182	-17,0	151	182	-17,0	172	222	-22,5	172	222	-22,5	..... männlich
206	189	9,0	206	189	9,0	234	212	10,4	234	212	10,4	..... weiblich
316	370	-14,6	316	370	-14,6	364	412	-11,7	364	412	-11,7	..... 21 - 25
156	178	-12,4	156	178	-12,4	181	198	-8,6	181	198	-8,6	..... männlich
160	192	-16,7	160	192	-16,7	183	214	-14,5	183	214	-14,5	..... weiblich
369	400	-7,8	369	400	-7,8	422	432	-2,3	422	432	-2,3	..... 25 - 30
180	198	-9,1	180	198	-9,1	209	217	-3,7	209	217	-3,7	..... männlich
189	202	-6,4	189	202	-6,4	213	215	-0,9	213	215	-0,9	..... weiblich
336	344	-2,3	336	344	-2,3	380	391	-2,8	380	391	-2,8	..... 30 - 35
170	170	-	170	170	-	194	198	-2,0	194	198	-2,0	..... männlich
166	174	-4,6	166	174	-4,6	186	193	-3,6	186	193	-3,6	..... weiblich
238	283	-15,9	238	283	-15,9	274	318	-13,8	274	318	-13,8	..... 35 - 40
119	147	-19,0	119	147	-19,0	141	164	-14,0	141	164	-14,0	..... männlich
119	136	-12,5	119	136	-12,5	133	154	-13,6	133	154	-13,6	..... weiblich
251	277	-9,4	251	277	-9,4	287	312	-8,0	287	312	-8,0	..... 40 - 45
137	142	-3,5	137	142	-3,5	156	164	-4,9	156	164	-4,9	..... männlich
114	135	-15,6	114	135	-15,6	131	148	-11,5	131	148	-11,5	..... weiblich
224	281	-20,3	224	281	-20,3	254	332	-23,5	254	332	-23,5	..... 45 - 50
120	150	-20,0	120	150	-20,0	139	174	-20,1	139	174	-20,1	..... männlich
104	131	-20,6	104	131	-20,6	115	158	-27,2	115	158	-27,2	..... weiblich
270	285	-5,3	270	285	-5,3	317	348	-8,9	317	348	-8,9	..... 50 - 55
132	169	-21,9	132	169	-21,9	160	209	-23,4	160	209	-23,4	..... männlich
138	116	19,0	138	116	19,0	157	139	12,9	157	139	12,9	..... weiblich
265	284	-6,7	265	284	-6,7	302	338	-10,7	302	338	-10,7	..... 55 - 60
140	137	2,2	140	137	2,2	154	167	-7,8	154	167	-7,8	..... männlich
125	147	-15,0	125	147	-15,0	148	171	-13,5	148	171	-13,5	..... weiblich
152	185	-17,8	152	185	-17,8	186	230	-19,1	186	230	-19,1	..... 60 - 65
69	96	-28,1	69	96	-28,1	84	117	-28,2	84	117	-28,2	..... männlich
83	89	-6,7	83	89	-6,7	102	113	-9,7	102	113	-9,7	..... weiblich
97	125	-22,4	97	125	-22,4	135	158	-14,6	135	158	-14,6	..... 65 - 70
53	68	-22,1	53	68	-22,1	73	89	-18,0	73	89	-18,0	..... männlich
44	57	-22,8	44	57	-22,8	62	69	-10,1	62	69	-10,1	..... weiblich
74	81	-8,6	74	81	-8,6	88	109	-19,3	88	109	-19,3	..... 70 - 75
30	49	-38,8	30	49	-38,8	42	63	-33,3	42	63	-33,3	..... männlich
44	32	37,5	44	32	37,5	46	46	-	46	46	-	..... weiblich
136	194	-29,9	136	194	-29,9	211	291	-27,5	211	291	-27,5	..... 75 und mehr
72	97	-25,8	72	97	-25,8	113	143	-21,0	113	143	-21,0	..... männlich
64	97	-34,0	64	97	-34,0	98	148	-33,8	98	148	-33,8	..... weiblich
<b>3 383</b>	<b>3 818</b>	<b>-11,4</b>	<b>3 383</b>	<b>3 818</b>	<b>-11,4</b>	<b>3 970</b>	<b>4 524</b>	<b>-12,2</b>	<b>3 970</b>	<b>4 524</b>	<b>-12,2</b>	..... <b>Zusammen</b>
<b>1 685</b>	<b>1 970</b>	<b>-14,5</b>	<b>1 685</b>	<b>1 970</b>	<b>-14,5</b>	<b>2 002</b>	<b>2 358</b>	<b>-15,1</b>	<b>2 002</b>	<b>2 358</b>	<b>-15,1</b>	..... <b>männlich</b>
<b>1 698</b>	<b>1 848</b>	<b>-8,1</b>	<b>1 698</b>	<b>1 848</b>	<b>-8,1</b>	<b>1 968</b>	<b>2 166</b>	<b>-9,1</b>	<b>1 968</b>	<b>2 166</b>	<b>-9,1</b>	..... <b>weiblich</b>
2	-	X	2	-	X	2	-	X	2	-	X	..... Ohne Angabe
<b>3 385</b>	<b>3 818</b>	<b>-11,3</b>	<b>3 385</b>	<b>3 818</b>	<b>-11,3</b>	<b>3 972</b>	<b>4 524</b>	<b>-12,2</b>	<b>3 972</b>	<b>4 524</b>	<b>-12,2</b>	<b>Insgesamt</b>

## 9. Straßenverkehrsunfälle und Verunglückte in Bayern nach Unfalltypen

Unfalltyp Ortslage	2019			2018			Zu- bzw. Abnahme (-)					
	Unfälle mit Personen- schaden	Verunglückte			Unfälle mit Personen- schaden	Verunglückte			Unfälle mit Personen- schaden	Getötete	Schwer- verletzte	Leicht- verletzte
		Getötete	Schwer- verletzte	Leicht- verletzte		Getötete	Schwer- verletzte	Leicht- verletzte				
Anzahl								%				

### Januar

Fahrunfall .....	793	6	187	894	660	15	177	676	20,2	X	5,6	32,2
innerorts .....	223	1	35	272	196	1	45	184	13,8	-	-22,2	47,8
außerorts .....	570	5	152	622	464	14	132	492	22,8	X	15,2	26,4
Abbiege-Unfall .....	320	1	64	384	400	1	70	479	-20,0	-	-8,6	-19,8
innerorts .....	235	1	34	252	292	1	43	320	-19,5	-	-20,9	-21,3
außerorts .....	85	-	30	132	108	-	27	159	-21,3	-	11,1	-17,0
Einbiegen/Kreuzenunfall .....	542	4	90	653	675	2	135	836	-19,7	X	-33,3	-21,9
innerorts .....	350	2	39	389	464	1	53	548	-24,6	X	-26,4	-29,0
außerorts .....	192	2	51	264	211	1	82	288	-9,0	X	-37,8	-8,3
Überschreitenunfall .....	151	4	47	111	190	5	68	130	-20,5	X	-30,9	-14,6
innerorts .....	145	2	44	110	184	5	64	127	-21,2	X	-31,3	-13,4
außerorts .....	6	2	3	1	6	-	4	3	-	X	X	X
Unfall durch ruhenden												
Verkehr .....	39	-	6	39	68	-	10	70	-42,6	-	X	-44,3
innerorts .....	36	-	4	36	64	-	9	66	-43,8	-	X	-45,5
außerorts .....	3	-	2	3	4	-	1	4	X	-	X	X
Unfall im Längsverkehr .....	754	12	104	1 070	872	7	129	1 257	-13,5	X	-19,4	-14,9
innerorts .....	346	1	20	462	383	1	23	520	-9,7	-	-13,0	-11,2
außerorts .....	408	11	84	608	489	6	106	737	-16,6	X	-20,8	-17,5
Sonstiger Unfall .....	271	2	60	234	389	2	85	370	-30,3	-	-29,4	-36,8
innerorts .....	190	1	38	165	285	1	50	262	-33,3	-	-24,0	-37,0
außerorts .....	81	1	22	69	104	1	35	108	-22,1	-	-37,1	-36,1
<b>Insgesamt .....</b>	<b>2 870</b>	<b>29</b>	<b>558</b>	<b>3 385</b>	<b>3 254</b>	<b>32</b>	<b>674</b>	<b>3 818</b>	<b>-11,8</b>	<b>-9,4</b>	<b>-17,2</b>	<b>-11,3</b>
<b>innerorts .....</b>	<b>1 525</b>	<b>8</b>	<b>214</b>	<b>1 686</b>	<b>1 868</b>	<b>10</b>	<b>287</b>	<b>2 027</b>	<b>-18,4</b>	<b>X</b>	<b>-25,4</b>	<b>-16,8</b>
<b>außerorts .....</b>	<b>1 345</b>	<b>21</b>	<b>344</b>	<b>1 699</b>	<b>1 386</b>	<b>22</b>	<b>387</b>	<b>1 791</b>	<b>-3,0</b>	<b>-4,5</b>	<b>-11,1</b>	<b>-5,1</b>

### Januar - Januar

Fahrunfall .....	793	6	187	894	660	15	177	676	20,2	X	5,6	32,2
innerorts .....	223	1	35	272	196	1	45	184	13,8	-	-22,2	47,8
außerorts .....	570	5	152	622	464	14	132	492	22,8	X	15,2	26,4
Abbiege-Unfall .....	320	1	64	384	400	1	70	479	-20,0	-	-8,6	-19,8
innerorts .....	235	1	34	252	292	1	43	320	-19,5	-	-20,9	-21,3
außerorts .....	85	-	30	132	108	-	27	159	-21,3	-	11,1	-17,0
Einbiegen/Kreuzenunfall .....	542	4	90	653	675	2	135	836	-19,7	X	-33,3	-21,9
innerorts .....	350	2	39	389	464	1	53	548	-24,6	X	-26,4	-29,0
außerorts .....	192	2	51	264	211	1	82	288	-9,0	X	-37,8	-8,3
Überschreitenunfall .....	151	4	47	111	190	5	68	130	-20,5	X	-30,9	-14,6
innerorts .....	145	2	44	110	184	5	64	127	-21,2	X	-31,3	-13,4
außerorts .....	6	2	3	1	6	-	4	3	-	X	X	X
Unfall durch ruhenden												
Verkehr .....	39	-	6	39	68	-	10	70	-42,6	-	X	-44,3
innerorts .....	36	-	4	36	64	-	9	66	-43,8	-	X	-45,5
außerorts .....	3	-	2	3	4	-	1	4	X	-	X	X
Unfall im Längsverkehr .....	754	12	104	1 070	872	7	129	1 257	-13,5	X	-19,4	-14,9
innerorts .....	346	1	20	462	383	1	23	520	-9,7	-	-13,0	-11,2
außerorts .....	408	11	84	608	489	6	106	737	-16,6	X	-20,8	-17,5
Sonstiger Unfall .....	271	2	60	234	389	2	85	370	-30,3	-	-29,4	-36,8
innerorts .....	190	1	38	165	285	1	50	262	-33,3	-	-24,0	-37,0
außerorts .....	81	1	22	69	104	1	35	108	-22,1	-	-37,1	-36,1
<b>Insgesamt .....</b>	<b>2 870</b>	<b>29</b>	<b>558</b>	<b>3 385</b>	<b>3 254</b>	<b>32</b>	<b>674</b>	<b>3 818</b>	<b>-11,8</b>	<b>-9,4</b>	<b>-17,2</b>	<b>-11,3</b>
<b>innerorts .....</b>	<b>1 525</b>	<b>8</b>	<b>214</b>	<b>1 686</b>	<b>1 868</b>	<b>10</b>	<b>287</b>	<b>2 027</b>	<b>-18,4</b>	<b>X</b>	<b>-25,4</b>	<b>-16,8</b>
<b>außerorts .....</b>	<b>1 345</b>	<b>21</b>	<b>344</b>	<b>1 699</b>	<b>1 386</b>	<b>22</b>	<b>387</b>	<b>1 791</b>	<b>-3,0</b>	<b>-4,5</b>	<b>-11,1</b>	<b>-5,1</b>

## Art der Verkehrsbeteiligung\*)

Ab Januar 2018

Die Erläuterungen beschreiben die typische/aktuelle Zuordnung zu den Verkehrsbeteiligungsarten. Die angegebenen Fahrzeugklassen und Aufbauarten beziehen sich auf das KBA-Verzeichnis zur Systematisierung von Kfz (SV1). Andere nicht aufgeführte, z. B. ältere Kraftfahrzeuge sind sinngemäß bzw. entsprechend ihrer Zulassung zuzuordnen.

Schlüssel- Art der Verkehrsbeteiligung mit Erläuterungen  
Nr.:

**01 - 59 Kraftfahrzeug**

**01 - 15 Kraftrad**

**01 - 04 Kraftrad mit Versicherungskennzeichen**

Höchstgeschwindigkeit bis zu 45 km/h. Ältere Fahrzeuge bis 50 km/h bzw. 60 km/h

**01 Kleinkraftrad mit Versicherungskennzeichen**

Zweirädriges Kleinkraftrad mit einer Höchstgeschwindigkeit über 25 km/h bis max. 45 km/h (ältere Fahrzeuge bis 50 km/h bzw. 60 km/h) mit einem Hubraum bis max. 50 cm<sup>3</sup> bzw. einer Nutzleistung oder Nenndauerleistung bis max. 4 kW, ohne Pedelec  
Fahrzeugklasse L1e–B; z. B. Moped, Mokick, Roller

**02 Mofa**

Zweirädriges Kleinkraftrad mit einer Höchstgeschwindigkeit bis max. 25 Km/h und einem Hubraum bis 50 cm<sup>3</sup> bzw. einer Nutzleistung oder Nenndauerleistung bis max. 1 kW  
Fahrzeugklasse L1e–A; z. B. Mofa, Leichtmofa

**03 S-Pedelec**

Kleinkraftrad mit Trethilfe, dessen elektromotorischer Hilfsantrieb unterbrochen wird, wenn der Fahrer im Treten einhält und dessen Unterstützung sich mit zunehmender Fahrzeuggeschwindigkeit progressiv verringert und unterbrochen wird, wenn die Fahrgeschwindigkeit 45 km/h erreicht. Antrieb mit Gasgriff bis 20 km/h ohne Treten erlaubt; Nutzleistung oder Nenndauerleistung max. 0,5 kW  
Fahrzeugklasse L1e–B

**04 Drei- und leichtes vierrädriges Kraftfahrzeug (Fahrzeugklasse L2e, L6e)**

Dreirädriges Kleinkraftrad und leichtes vierrädriges Kraftfahrzeug mit einer Höchstgeschwindigkeit mit mehr als 25 km/h bis max. 45 km/h  
Dreirädrig: max. 270 kg Leermasse im fahrbereiten Zustand und einem Hubraum bis max. 50 cm<sup>3</sup> bzw. einer Nutzleistung oder Nenndauerleistung von max. 4 kW

Vierrädrig: unter 425 kg Leermasse im fahrbereiten Zustand und einem Hubraum bis max. 50 cm<sup>3</sup> oder einer Nenndauerleistung von max. 6 kW

**11 - 15 Kraftrad mit amtlichem Kennzeichen**

Schlüssel- Art der Verkehrsbeteiligung mit Erläuterungen  
Nr.:

**11, 12, 15 Zweirädrige Kraftfahrzeuge**

**12 Leichtkraftrad**

Kraftrad mit niedriger Leistung (auch mit Beiwagen) mit max. 125 cm<sup>3</sup> Hubraum bzw. einer Nutzleistung oder Nenndauerleistung bis max. 11 kW, Leistungsgewicht max. 0,1 kW/kg  
Fahrzeugklasse L3e, L4e und Aufbauart A1, B

**11, 15 Motorräder/-roller auch mit Beiwagen**

Kraftrad mit mittlerer und hoher Leistung mit einem Hubraum über 125 cm<sup>3</sup> bzw. einer Nutzleistung oder Nenndauerleistung über 11 kW  
Fahrzeugklasse L3e, L4e und Aufbauart A2, A3

**13 Drei- und schweres vierrädriges Kraftfahrzeug (Fahrzeugklasse L5e, L7e)**

Dreirädrig: unter 1 000 kg Leermasse im fahrbereiten Zustand  
Vierrädrig: max. 450 kg bzw. 600 kg Leermasse im fahrbereiten Zustand

**21 Personenkraftwagen**

mit höchstens 9 Sitzplätzen (einschl. Fahrersitz)  
Fahrzeugklasse M1, M1G mit Ausnahme der Aufbauarten SA (Wohnmobil), SC (Krankenwagen), SD (Leichenwagen)

**22 Wohnmobil**

**31 - 34 Busse**

Kraftomnibusse, Fahrzeugklasse M2, M3

**31 Kraftomnibus, a.n.g. auch mit Anhänger**

Nicht an Oberleitungen gebundenes Kraftfahrzeug zur Personenbeförderung mit mehr als 9 Sitzplätzen (einschl. Fahrersitz), die nicht den Schlüsselnummern 32 bis 34 zugeordnet werden können<sup>1)</sup>.

**32 Reisebus**

Bus, der im Gelegenheitsverkehr (Ausflugsfahrten, Ferienzeleisen, Mietomnibusverkehr) eingesetzt ist.

**33 Linienbus einschließlich Fernlinienbus**

Bus, der auf einer zwischen bestimmten Ausgangs- und Endpunkten eingerichteten regelmäßigen Verkehrsverbindung eingesetzt ist.

**34 Schulbus**

Bus, der besonders für die Schülerbeförderung eingesetzt ist und an der Stirn- und Rückseite entsprechend gekennzeichnet ist

**40 - 52 Güterkraftfahrzeuge**

**54 - 58**

**40 - 48 Lastkraftwagen**

<sup>1)</sup> Seit Berichtsjahr 2014 einschließlich Oberleitungsomnibus (bisherige Schlüsselnummer 35)

Schlüssel- Art der Verkehrsbeteiligung mit Erläuterungen  
Nr.:

**Lastkraftwagen mit Normalaufbau** (einschl. Dreiradkraftfahrzeug)  
Dient ausschließlich oder hauptsächlich der Beförderung von Gütern.  
(Fahrzeuge mit Spezialaufbauten, wie z.B. Viehtransportwagen,  
Silofahrzeuge, Mannschaftstransportwagen siehe Schlüssel Nr. 58, 59)

mit einem Gesamtgewicht bis einschließlich 3,5 t, Fahrzeugklasse N1

40 o h n e Anhänger

42 m i t Anhänger

mit einem Gesamtgewicht über 3,5 t, Fahrzeugklasse N2, N3

44 o h n e Anhänger

46 m i t Anhänger

**Lastkraftwagen mit Tankauflagen**

Lastkraftwagen, bei dem auf der Ladefläche ein Behälter für gefährliche  
Güter z.B. brennbare Flüssigkeiten, Gase, giftige oder ätzende Stoffe  
aufgelegt ist (ohne Tankkraftwagen Schlüssel Nr. 57 oder 58)

43 o h n e Anhänger

48 m i t Anhänger

**51, 52 Sattelzugmaschinen** Fahrzeugklasse N und Aufbauart BC

51 **Sattelzugmaschine**, auch mit Auflieger  
Einschließl. Auflieger mit Spezialaufbau, aber ohne Auflieger als Tankwagen.

52 **Sattelzugmaschine mit Auflieger als Tankwagen**  
Auflieger dient zur Beförderung von gefährlichen Gütern wie z. B. brennbaren  
Flüssigkeiten, Gasen, giftigen oder ätzenden Stoffen

**54, 55 Andere Zugmaschinen**  
Fahrzeugklasse N und Aufbauart BD

54 **Andere Zugmaschine**, auch mit Anhänger (ohne Tankwagen)

55 **Andere Zugmaschine mit Tankwagen**  
zur Beförderung von gefährlichen Gütern wie z. B. brennbaren Flüssigkeiten,  
Gasen oder ätzenden Stoffen

57 **Tankkraftwagen**  
zur Beförderung von gefährlichen Gütern wie z. B. brennbaren Flüssigkeiten,  
Gasen, giftigen oder ätzenden Stoffen

58 **Lastkraftwagen mit Spezialaufbau**  
Milchtankkraftwagen, andere Tankkraftwagen (ohne Schlüssel Nr. 57),  
Silofahrzeuge, Viehtransportwagen, Langmaterialfahrzeuge, Betontransport-  
und Liefermischer, Kraftfahrzeugtransportwagen usw.

53 **Landwirtschaftliche Zugmaschine**  
Auch mit Anhänger sowie mit gehobenem oder gezogenem auswechselbaren  
Gerät (Fahrzeugklasse T1, T2, T3, T4.1, T4.2, T4.3, C)

Schlüssel- Art der Verkehrsbeteiligung mit Erläuterungen  
Nr.:

- 59 **Übriges Kraftfahrzeug**  
z. B. Fahrzeugklasse M<sub>1</sub> und M<sub>1</sub>G mit Aufbauarten SC oder SD, Krankenwagen, Bestattungswagen, Feuerwehrfahrzeug, Straßenreinigungsfahrzeug, Müllwagen, Kanalreinigungsschlammsaugwagen, Steigleitern, Abschleppkranwagen, Hub- und Gabelstapler, Bagger, Lader, Arbeitsmaschinen für Bodenbearbeitung, Straßenbau und -erhalt, Geräteträger für Land- und Forstwirtschaft, Prüf-, Mess-, Registrier-, Funk- und Fernmeldewagen, Werkstattwagen, Verkaufs- und Ausstellungswagen, Krankenfahrstühle, Elektronische Mobilitätshilfen („Segways“) usw.
- 61 **Straßenbahn**
- 62 **Eisenbahn**
- 71, 72 **Fahrrad**  
nur Person, die Fahrrad fährt, schiebende Person zählt als Fußgänger
- 71 **Fahrrad** (ohne Pedelec)
- 72 **Pedelec**  
Fahrrad mit Treithilfe und einem elektromotorischen Hilfsantrieb mit einer maximalen Nenndauerleistung von 0,25 kW, dessen Unterstützung sich mit zunehmender Fahrgeschwindigkeit progressiv verringert und spätestens beim Erreichen von 25 km/h unterbrochen wird.  
S- Pedelec siehe Schlüssel Nr. 03
- 81, 84 **Fußgänger**  
81 Fußgänger (ohne 84)  
auch mit Hunden oder Kinderwagen, Fahrrad schiebende Person, Kind im Kinderwagen, spielendes Kind, Person mit Rollator sowie in Schiebe- und Greifrollstühlen. Unfallbeteiligte siehe Schlüssel Nr. 93
- 84 **Fußgänger mit Sport- oder Spielgerät**  
Inline-Skater, Rollerfahrer, Kickboarder, Skateboarder, Rollschuhfahrer, Skiläufer, Kind auf Kinderdreirad usw.
- 82 **Handwagen, Handkarren**
- 83 **Tierführer, Tiertreiber**  
der selbst oder deren Tiere in einen Unfall verwickelt sind.
- 91 **Fuhrwerk, Tiergespann**
- 92 **Sonstiges und unbekanntes Fahrzeug**  
alle übrigen Fahrzeuge, auch solche mit eigenem Antrieb, aber ohne amtliches Kennzeichen, sowie ein Fahrzeug, bei dem die genaue Art des Fahrzeuges wegen Unfallflucht nicht festgestellt werden kann.

Schlüssel- Art der Verkehrsbeteiligung mit Erläuterungen  
Nr.:

**93      Andere Personen**

Zu Fuß Gehende, die durch ihr besonderes Verhalten bzw. verkehrsrechtliche Vorschriften sich vom normalen Fußgänger unterscheiden, wie z.B. Straßenarbeiter, Polizeibeamte bei der Verkehrsregelung oder Unfallaufnahme, Marschkolonnen, Reiter oder Lastenträger sowie unfallbeteiligte Personen, die nicht die Straße oder den Gehweg benutzen. Personen, die mit dem Fahrzeug noch in direkter Verbindung stehen, wie z.B. der entladende Fahrer eines Lastkraftwagens, der sein Fahrzeug schiebende Fahrzeugführer -Fahrräder ausgenommen-, sind nicht als "Fußgänger" oder "Andere Personen" nachzuweisen. In solchen Fällen ist das Fahrzeug (Fahrzeugführer) Unfallbeteiligter.

\*) Sofern nicht separat angegeben werden Fahrzeuge mit Anhängern oder Beiwagen nach dem Zugfahrzeug eingeteilt.

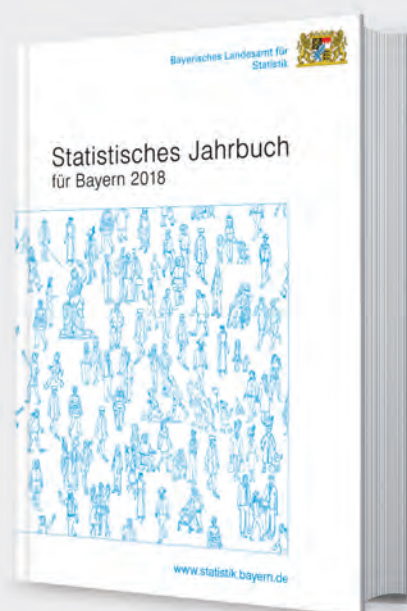
Aktuelle  
Veröffentlichungen  
unter  
[q.bayern.de/produkte](http://q.bayern.de/produkte)



## Statistisches Jahrbuch für Bayern 2018

Das Statistische Jahrbuch für Bayern ist das Standardwerk der amtlichen Statistik in Bayern seit 1894. Umfassend und informativ bietet es jährlich die aktuellsten Statistikdaten über Land, Leben, Leute, Politik, Wissenschaft und Wirtschaft in Bayern an.

Auf über 600 Seiten enthält es die wichtigsten Ergebnisse aller amtlichen Statistiken – in Form von Tabellen, Graphiken oder Karten – zum Teil mit langjährigen Vergleichsdaten und Zeitreihen. Ebenso werden ausgewählte wichtige Strukturdaten für Regierungsbezirke, kreisfreie Städte und Landkreise sowie Regionen Bayerns, aber auch für alle Bundesländer und die EU-Mitgliedstaaten dargestellt. Daten aus Statistiken anderer Dienststellen und Organisationen vervollständigen das Angebot.



### Preise

Buch 39,00 € | DVD (PDF) 12,00 € | Buch+DVD 46,00 € | Datei (PDF) 12,00 €



## Bayern Daten 2018

Die Bayern Daten sind ein kleiner Auszug aus dem Statistischen Jahrbuch. Auf ca. 30 Seiten sind die wichtigsten bayerischen Strukturdaten aus Wirtschaft, Gesellschaft und Politik in Tabellen und Grafiken dargestellt.

### Preise

Heft 0,55 € | Datei kostenlos

**Bayerisches Landesamt für Statistik – Vertrieb**, St.-Martin-Straße 47, 81541 München  
Telefon 089 2119-3205 | Telefax 089 2119-3457 | [vertrieb@statistik.bayern.de](mailto:vertrieb@statistik.bayern.de)