



Statistische Berichte

# Straßenverkehrsunfälle in Bayern im Mai 2018



H 1 1 m 5/2018  
Hrsg. im August 2018  
Bestellnr. H1101C 201805

## Zeichenerklärung

- 0 mehr als nichts, aber weniger als die Hälfte der kleinsten in der Tabelle nachgewiesenen Einheit
- nichts vorhanden oder keine Veränderung
- / keine Angaben, da Zahlen nicht sicher genug
- Zahlenwert unbekannt, geheimzuhalten oder nicht rechenbar
- ... Angabe fällt später an
- X Tabellenfach gesperrt, da Aussage nicht sinnvoll
- ( ) Nachweis unter dem Vorbehalt, dass der Zahlenwert erhebliche Fehler aufweisen kann
- p vorläufiges Ergebnis
- r berichtigtes Ergebnis
- s geschätztes Ergebnis
- D Durchschnitt
- ≙ entspricht

## Auf- und Abrunden

Im Allgemeinen ist ohne Rücksicht auf die Endsummen auf- bzw. abgerundet worden. Deshalb können sich bei der Summierung von Einzelangaben geringfügige Abweichungen zu den ausgewiesenen Endsummen ergeben. Bei der Aufgliederung der Gesamtheit in Prozent kann die Summe der Einzelwerte wegen Rundens vom Wert 100 % abweichen. Eine Abstimmung auf 100 % erfolgt im Allgemeinen nicht.

## Publikationsservice

Das Bayerische Landesamt für Statistik veröffentlicht jährlich über 400 Publikationen. Das aktuelle Veröffentlichungsverzeichnis ist im Internet als Datei verfügbar, kann aber auch als Druckversion kostenlos zugesandt werden.

### Kostenlos

ist der Download der meisten Veröffentlichungen, z.B. von Statistischen Berichten (PDF- oder Excel-Format).

### Kostenpflichtig

sind alle Printversionen (auch von Statistischen Berichten), Datenträger und ausgewählte Dateien (z.B. von Verzeichnissen, von Beiträgen, vom Jahrbuch).

### Newsletter Veröffentlichungen

Die Themenbereiche können individuell ausgewählt werden. Über Neuerscheinungen wird aktuell informiert.

### Webshop

Alle Veröffentlichungen sind im Internet verfügbar unter [www.statistik.bayern.de/veroeffentlichungen](http://www.statistik.bayern.de/veroeffentlichungen)

## Impressum

### Statistische Berichte

bieten in tabellarischer Form neuestes Zahlenmaterial der jeweiligen Erhebung. Dieses wird, soweit erforderlich, methodisch erläutert und kurz kommentiert.

### Herausgeber, Druck und Vertrieb

Bayerisches Landesamt für Statistik  
Nürnberger Straße 95  
90762 Fürth

### Papier

Gedruckt auf umweltfreundlichem Papier, chlorfrei gebleicht.

### Vertrieb

E-Mail [vertrieb@statistik.bayern.de](mailto:vertrieb@statistik.bayern.de)  
Telefon 089 2119-3205  
Telefax 089 2119-3457

### Auskunftsdienst

E-Mail [info@statistik.bayern.de](mailto:info@statistik.bayern.de)  
Telefon 089 2119-3218  
Telefax 089 2119-13580

© Bayerisches Landesamt für Statistik, Fürth 2018  
Vervielfältigung und Verbreitung, auch auszugsweise, mit Quellenangabe gestattet.

**Hinweis:** Diese Druckschrift wird im Rahmen der Öffentlichkeitsarbeit der Bayerischen Staatsregierung herausgegeben. Sie darf weder von Parteien noch von Wahlwerbern oder Wahlhelfern im Zeitraum von fünf Monaten vor einer Wahl zum Zwecke der Wahlwerbung verwendet werden. Dies gilt für Landtags-, Bundestags-, Kommunal- und Europawahlen. Missbräuchlich ist während dieser Zeit insbesondere die Verteilung auf Wahlveranstaltungen, an Informationsständen der Parteien sowie das Einlegen, Aufdrucken und Aufkleben parteipolitischer Informationen oder Werbemittel. Untersagt ist gleichfalls die Weitergabe an Dritte zum Zwecke der Wahlwerbung. Auch ohne zeitlichen Bezug zu einer bevorstehenden Wahl darf die Druckschrift nicht in einer Weise verwendet werden, die als Parteinahme der Staatsregierung zugunsten einzelner politischer Gruppen verstanden werden könnte. Den Parteien ist es gestattet, die Druckschrift zur Unterrichtung ihrer eigenen Mitglieder zu verwenden.

## Inhaltsverzeichnis

<b>Vorbemerkungen .....</b>	<b>4</b>
<b>Abbildungen und Tabellen</b>	
Abb. 1 Straßenverkehrsunfälle und deren Folgen in Bayern seit Januar 2016 .....	6
1. Straßenverkehrsunfälle und Verunglückte in Bayern .....	7
2. Straßenverkehrsunfälle und Verunglückte in Bayern nach Monaten .....	8
3. Straßenverkehrsunfälle und Verunglückte in Bayern im Mai 2018 nach Kreisen .....	9
4. Straßenverkehrsunfälle und Verunglückte in Bayern nach Straßenarten .....	15
5. Verunglückte im Straßenverkehr in Bayern nach Art der Verkehrsbeteiligung und Ortslage .....	16
6. An Straßenverkehrsunfällen beteiligte Fahrzeugführer und Fußgänger in Bayern .....	20
7. Straßenverkehrsunfälle und Verunglückte in Bayern im Mai 2018 nach Tagen .....	22
8. Getötete und Verletzte im Straßenverkehr in Bayern nach Altersgruppen und Geschlecht .....	24
9. Straßenverkehrsunfälle und Verunglückte in Bayern nach Unfalltypen .....	26

## Vorbemerkungen

Rechtsgrundlage der Straßenverkehrsunfallstatistik ist das Gesetz über die Statistik der Straßenverkehrsunfälle (Straßenverkehrsunfallstatistikgesetz – StVUStatG) vom 15. Juni 1990 (BGBl I S. 1078 ff), zuletzt geändert durch Artikel 497 der Verordnung vom 31. August 2015 (BGBl. I S. 1474) sowie der Verordnung zur näheren Bestimmung des schwerwiegenden Unfalls mit Sachschaden im Sinne des Straßenverkehrsunfallstatistikgesetzes vom 21. Dezember 1994 (BGBl I S. 3970), geändert durch Artikel 3 der Verordnung zur Änderung der Anlage zu § 24a des Straßenverkehrsgesetzes und anderer Vorschriften vom 6. Juni 2007 (BGBl I S. 1047). Danach wird über Unfälle, bei denen infolge des Fahrverkehrs auf öffentlichen Wegen und Plätzen Personen getötet oder verletzt oder Sachschäden verursacht worden sind, laufend eine Bundesstatistik geführt. Sie dient dazu, eine aktuelle umfassende und zuverlässige Datenbasis über Struktur und Entwicklung der Straßenverkehrsunfälle zu erstellen.

### Auskunftspflicht und Erhebungsumfang

Auskunftspflichtig sind die Polizeidienststellen, deren Beamte den Unfall aufgenommen haben. Entsprechend erfasst die Statistik nur die Unfälle, zu denen die Polizei herangezogen wurde; das sind insbesondere solche mit schweren Folgen.

### Unfälle und Verunglückte

Nach der Schwere der Unfallfolgen werden Unfälle mit Personenschaden und Unfälle mit nur Sachschaden unterschieden. Kriterium für die Zuordnung eines Unfalls ist die jeweils schwerste Folge. Entsprechend können bei einem Unfall mit Schwerverletzten neben den Schwerverletzten noch Personen leichtverletzt worden und/oder Sachschaden entstanden sein, es kam jedoch niemand ums Leben.

**Unfälle mit Personenschaden** sind solche, bei denen Menschen getötet oder (schwer/leicht-) verletzt wurden. Zu den Unfällen mit nur Sachschaden zählen **schwerwiegende Unfälle mit Sachschaden (im engeren Sinne)**, bei denen als Unfallursache ein Straftatbestand oder eine Ordnungswidrigkeit (Bußgeld) im Zusammenhang mit der Teilnahme am Straßenverkehr vorlag und bei denen gleichzeitig mindestens ein Kfz aufgrund eines Unfallschadens von der Unfallstelle abgeschleppt werden musste (nicht fahrbereit). Ebenso zählen hierzu **sonstige Sachschadensunfälle unter dem Einfluss berauschender Mittel** (ein Unfallbeteiligter stand unter Einwirkung von Alkohol oder anderen berauschenden Mitteln und alle beteiligten Kfz waren fahrbereit).

Nur zahlenmäßig erfasst und nach der Ortslage gegliedert (inner-, außerorts, auf Autobahnen) werden alle **übrigen Sachschadensunfälle**.

Dazu zählen alle Sachschadensunfälle

- ohne Straftatbestand oder Ordnungswidrigkeit (Bußgeld), unabhängig davon, ob ein beteiligtes Fahrzeug fahrbereit war oder nicht,
- mit Straftatbestand oder Ordnungswidrigkeit (Bußgeld) und alle Kfz fahrbereit, aber ohne Einwirkung von Alkohol oder anderen berauschenden Mitteln.

Diese Unfälle werden analog den früheren Bagatellunfällen behandelt.

Als **Verunglückte** zählen Personen (auch Mitfahrer), die beim Unfall getötet oder verletzt wurden. Dabei werden nachgewiesen als

- Getötete:  
Personen, die innerhalb von 30 Tagen an den Unfallfolgen starben,
- Schwerverletzte:  
Personen, die unmittelbar zu stationärer Behandlung in ein Krankenhaus eingeliefert wurden (Verbleib mindestens 24 Stunden),
- Leichtverletzte:  
Personen, deren Verletzungen keinen Krankenhausaufenthalt erforderten.

## Methodische Hinweise

Die ersten Ergebnisse der Statistik der Straßenverkehrsunfälle stützen sich auf die Verkehrsunfallanzeigen der den Unfall aufnehmenden Polizeibeamten, die dem Landesamt auf Datenträger übermittelt werden.

Üblicherweise können nicht alle Unfallanzeigen von der Polizei oder dem Landesamt termingerecht in die Monatsergebnisse eingearbeitet werden, da bei fehlenden oder widersprüchlichen Angaben oft zeitraubende Rückfragen nötig werden.

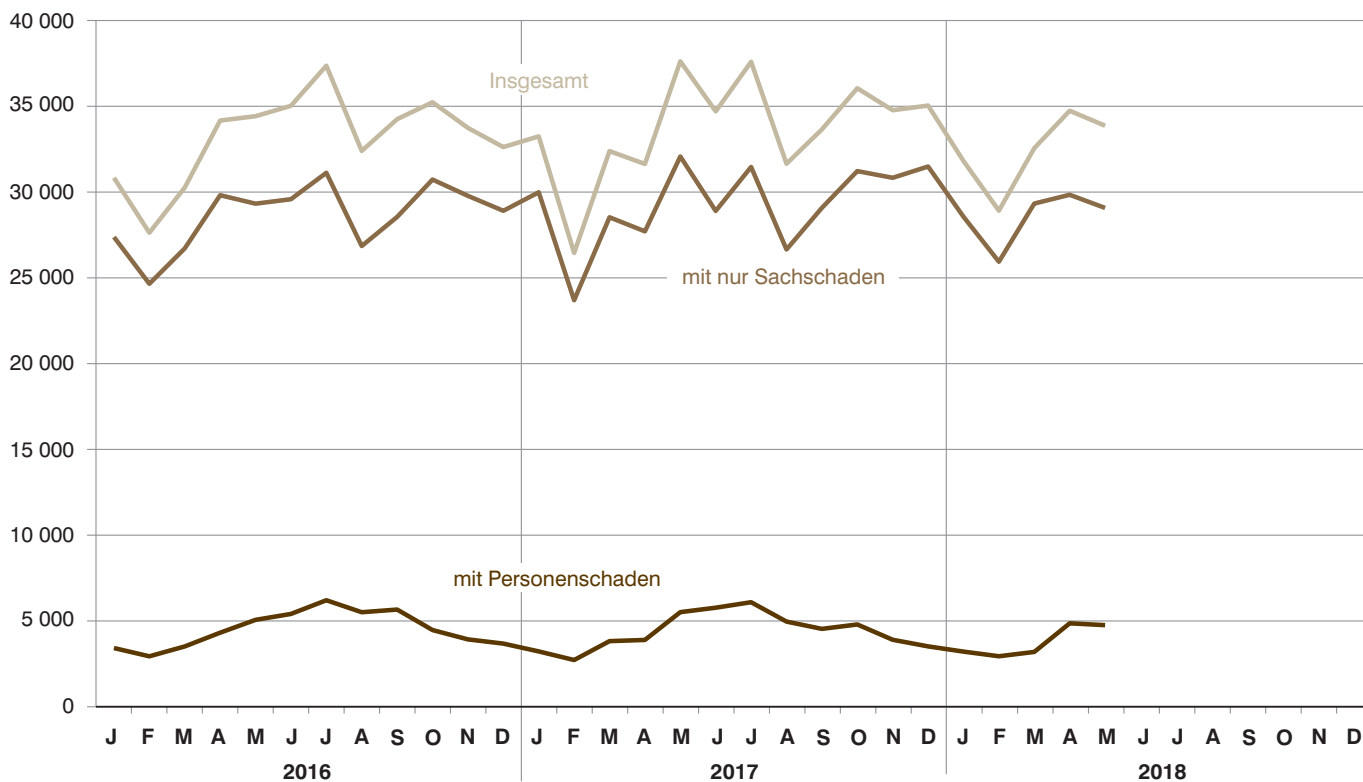
Die zunächst für einen Berichtsmonat übermittelten Daten werden laufend um solche Nachmeldungen ergänzt. Die Ergebnisse der monatlichen Straßenverkehrsunfallstatistik sind daher als **vorläufig** anzusehen.

So werden die einzelnen Monatsergebnisse des laufenden Jahres 2018 erst mit Abschluss der Jahresaufbereitung etwa im April des Folgejahres 2019 endgültig.

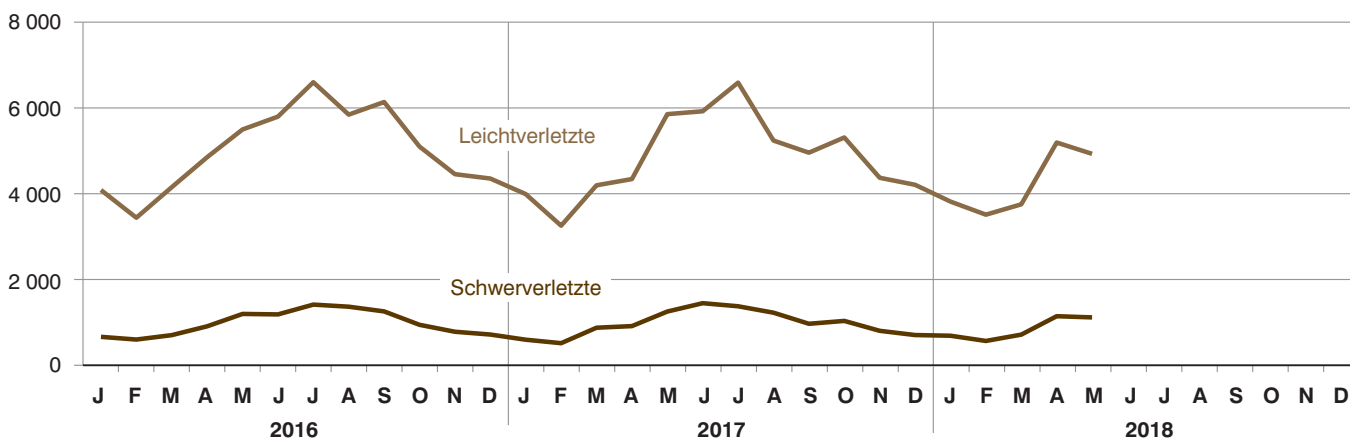
Ab dem Berichtsmonat Januar 2014 wurden die Verkehrsbeteiligungsarten um Neuaufnahmen ergänzt (siehe Anhang).

Abb. 1  
**Straßenverkehrsunfälle und deren Folgen in Bayern seit Januar 2016**

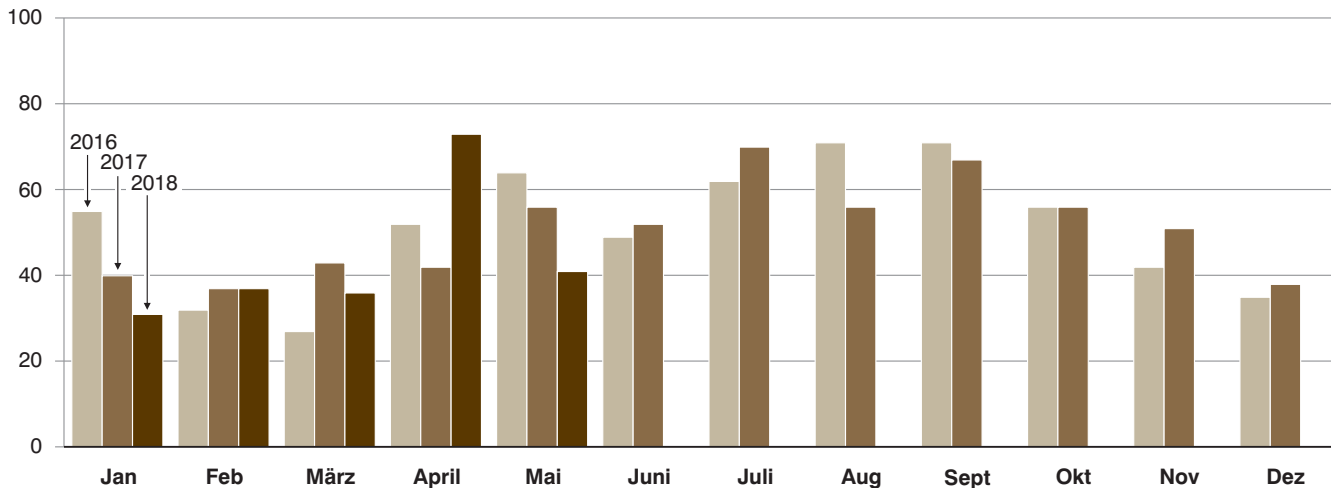
**Straßenverkehrsunfälle**



**Verletzte Personen**



**Getötete Personen**



## 1. Straßenverkehrsunfälle und Verunglückte in Bayern

Unfälle Verunglückte	Mai			Januar - Mai		
	2018	2017	Veränderung 2018 gegenüber 2017	2018	2017	Veränderung 2018 gegenüber 2017
	Anzahl		%	Anzahl		%
<b>Unfälle insgesamt .....</b>	<b>33 878</b>	<b>37 630</b>	<b>-10,0</b>	<b>161 953</b>	<b>161 409</b>	<b>0,3</b>
davon Unfälle mit Personenschaden .....	4 787	5 545	-13,7	19 129	19 338	-1,1
Unfälle mit nur Sachschaden .....	29 091	32 085	-9,3	142 824	142 071	0,5
davon schwerwiegende Unfälle mit Sachschaden (im engeren Sinne) .....	659	698	-5,6	3 846	3 963	-3,0
sonstige Sachschadens- unfälle unter dem Einfluss berauschender Mittel .....	142	183	-22,4	757	843	-10,2
übrige Sachschadens- unfälle .....	28 290	31 204	-9,3	138 221	137 265	0,7
<b>Verunglückte insgesamt .....</b>	<b>6 063</b>	<b>7 142</b>	<b>-15,1</b>	<b>25 525</b>	<b>25 883</b>	<b>-1,4</b>
davon Getötete .....	41	56	-26,8	218	218	-
Schwerverletzte .....	1 101	1 238	-11,1	4 153	4 075	1,9
Leichtverletzte .....	4 921	5 848	-15,9	21 154	21 590	-2,0
davon Verunglückte Benutzer von						
Kraftwagen .....	2 946	3 670	-19,7	16 383	16 955	-3,4
Zweirädern .....	2 823	3 046	-7,3	7 458	7 182	3,8
davon Krafträdern m. aml. Kennz. ....	757	828	-8,6	1 893	1 879	0,7
Krafträdern m. Versicherungsk. ...	229	235	-2,6	643	630	2,1
Fahrrädern .....	1 837	1 983	-7,4	4 922	4 673	5,3
Verunglückte Fußgänger .....	263	382	-31,2	1 538	1 602	-4,0
Verunglückte andere Verkehrs- teilnehmer .....	31	44	-29,5	146	144	1,4

## 2. Straßenverkehrsunfälle und Verunglückte in Bayern nach Monaten

Jahr — Monat	Unfälle				Verunglückte			
	insgesamt	davon mit			insgesamt	davon		
		Personen- schaden	nur Sachschaden			Getötete	Schwer- verletzte	Leicht- verletzte
			insgesamt	übrige Sachschadens- unfälle				
<b>2017</b>								
Januar .....	33 259	3 257	30 002	28 530	4 601	40	580	3 981
Februar .....	26 468	2 755	23 713	22 973	3 779	37	499	3 243
März .....	32 401	3 856	28 545	27 748	5 089	43	860	4 186
<b>Januar - März .....</b>	<b>92 128</b>	<b>9 868</b>	<b>82 260</b>	<b>79 251</b>	<b>13 469</b>	<b>120</b>	<b>1 939</b>	<b>11 410</b>
April .....	31 651	3 925	27 726	26 810	5 272	42	898	4 332
Mai .....	37 630	5 545	32 085	31 204	7 142	56	1 238	5 848
Juni .....	34 717	5 803	28 914	28 064	7 400	52	1 433	5 915
<b>Januar - Juni .....</b>	<b>196 126</b>	<b>25 141</b>	<b>170 985</b>	<b>165 329</b>	<b>33 283</b>	<b>270</b>	<b>5 508</b>	<b>27 505</b>
Juli .....	37 600	6 123	31 477	30 454	8 015	70	1 361	6 584
August .....	31 665	4 994	26 671	25 876	6 498	56	1 211	5 231
September .....	33 665	4 570	29 095	28 176	5 967	67	952	4 948
<b>Januar - September .....</b>	<b>299 056</b>	<b>40 828</b>	<b>258 228</b>	<b>249 835</b>	<b>53 763</b>	<b>463</b>	<b>9 032</b>	<b>44 268</b>
Oktober .....	36 062	4 827	31 235	30 253	6 378	56	1 019	5 303
November .....	34 780	3 935	30 845	29 717	5 201	51	788	4 362
Dezember .....	35 053	3 550	31 503	30 104	4 925	38	689	4 198
<b>Januar - Dezember .....</b>	<b>404 951</b>	<b>53 140</b>	<b>351 811</b>	<b>339 909</b>	<b>70 267</b>	<b>608</b>	<b>11 528</b>	<b>58 131</b>
<b>2018<sup>1)</sup></b>								
Januar .....	31 822	3 246	28 576	27 495	4 510	31	673	3 806
Februar .....	28 931	2 975	25 956	24 950	4 088	37	551	3 500
März .....	32 572	3 227	29 345	28 355	4 477	36	699	3 742
<b>Januar - März .....</b>	<b>93 325</b>	<b>9 448</b>	<b>83 877</b>	<b>80 800</b>	<b>13 075</b>	<b>104</b>	<b>1 923</b>	<b>11 048</b>
April .....	34 750	4 894	29 856	29 131	6 387	73	1 129	5 185
Mai .....	33 878	4 787	29 091	28 290	6 063	41	1 101	4 921
Juni .....								
<b>Januar - Juni .....</b>								
Juli .....								
August .....								
September .....								
<b>Januar - September .....</b>								
Oktober .....								
November .....								
Dezember .....								
<b>Januar - Dezember .....</b>								

<sup>1)</sup> Vorläufige Ergebnisse (einschließlich Nachmeldungen für den jeweiligen Berichtszeitraum).



### 3. Straßenverkehrsunfälle und Verunglückte in Bayern im Mai 2018 nach Kreisen

Gebiet Ortslage	Straßenverkehrsunfälle				Verunglückte			
	insgesamt	mit Personen- schaden	mit schwer- wiegendem Sachschaden <sup>1)</sup>	sonstige Unfälle unter dem Einfluss berau- schender Mittel	insgesamt	Getötete	Schwer- verletzte	Leicht- verletzte
Ingolstadt, Stadt .....	71	61	6	4	70	-	13	57
innerorts .....	64	55	5	4	61	-	12	49
außerorts ohne Autobahn .....	4	4	-	-	6	-	1	5
auf Autobahnen .....	3	2	1	-	3	-	-	3
München, Landeshauptstadt .....	604	535	52	17	650	1	65	584
innerorts .....	578	518	45	15	628	1	64	563
außerorts ohne Autobahn .....	3	2	-	1	4	-	1	3
auf Autobahnen .....	23	15	7	1	18	-	-	18
Rosenheim, Stadt .....	22	20	2	-	24	-	-	24
innerorts .....	21	19	2	-	22	-	-	22
außerorts ohne Autobahn .....	1	1	-	-	2	-	-	2
auf Autobahnen .....	-	-	-	-	-	-	-	-
Altötting .....	59	52	4	3	63	1	13	49
innerorts .....	44	39	3	2	44	-	9	35
außerorts ohne Autobahn .....	14	12	1	1	16	1	4	11
auf Autobahnen .....	1	1	-	-	3	-	-	3
Berchtesgadener Land .....	62	56	4	2	84	-	25	59
innerorts .....	32	28	2	2	35	-	10	25
außerorts ohne Autobahn .....	29	27	2	-	45	-	15	30
auf Autobahnen .....	1	1	-	-	4	-	-	4
Bad Tölz-Wolfratshausen .....	95	83	10	2	107	1	25	81
innerorts .....	40	37	2	1	42	1	7	34
außerorts ohne Autobahn .....	46	41	4	1	51	-	17	34
auf Autobahnen .....	9	5	4	-	14	-	1	13
Dachau .....	73	67	5	1	90	1	15	74
innerorts .....	46	41	4	1	47	-	6	41
außerorts ohne Autobahn .....	17	16	1	-	23	1	8	14
auf Autobahnen .....	10	10	-	-	20	-	1	19
Ebersberg .....	58	49	8	1	59	1	14	44
innerorts .....	32	25	6	1	27	-	8	19
außerorts ohne Autobahn .....	15	14	1	-	21	1	6	14
auf Autobahnen .....	11	10	1	-	11	-	-	11
Eichstätt .....	58	47	10	1	65	2	21	42
innerorts .....	20	19	1	-	23	-	9	14
außerorts ohne Autobahn .....	26	24	2	-	35	2	10	23
auf Autobahnen .....	12	4	7	1	7	-	2	5
Erding .....	37	31	6	-	39	-	1	38
innerorts .....	23	21	2	-	24	-	1	23
außerorts ohne Autobahn .....	12	9	3	-	13	-	-	13
auf Autobahnen .....	2	1	1	-	2	-	-	2
Freising .....	73	59	13	1	73	-	7	66
innerorts .....	41	34	7	-	41	-	5	36
außerorts ohne Autobahn .....	21	17	3	1	20	-	2	18
auf Autobahnen .....	11	8	3	-	12	-	-	12
Fürstenfeldbruck .....	76	67	6	3	78	1	15	62
innerorts .....	49	44	3	2	50	-	4	46
außerorts ohne Autobahn .....	26	22	3	1	27	1	11	15
auf Autobahnen .....	1	1	-	-	1	-	-	1
Garmisch-Partenkirchen .....	50	40	8	2	51	-	17	34
innerorts .....	19	17	2	-	20	-	8	12
außerorts ohne Autobahn .....	24	18	4	2	21	-	9	12
auf Autobahnen .....	7	5	2	-	10	-	-	10
Landsberg am Lech .....	63	45	14	4	61	-	17	44
innerorts .....	34	24	6	4	27	-	3	24
außerorts ohne Autobahn .....	24	18	6	-	31	-	13	18
auf Autobahnen .....	5	3	2	-	3	-	1	2
Miesbach .....	44	39	5	-	48	-	11	37
innerorts .....	25	22	3	-	25	-	5	20
außerorts ohne Autobahn .....	13	13	-	-	15	-	6	9
auf Autobahnen .....	6	4	2	-	8	-	-	8
Mühldorf a.Inn .....	63	53	10	-	68	1	15	52
innerorts .....	28	25	3	-	27	1	5	21
außerorts ohne Autobahn .....	33	26	7	-	39	-	10	29
auf Autobahnen .....	2	2	-	-	2	-	-	2
München .....	162	143	16	3	191	1	23	167
innerorts .....	93	85	6	2	100	1	12	87
außerorts ohne Autobahn .....	43	38	4	1	51	-	7	44
auf Autobahnen .....	26	20	6	-	40	-	4	36
Neuburg-Schrobenhausen .....	35	29	5	1	33	-	11	22
innerorts .....	24	20	3	1	24	-	6	18
außerorts ohne Autobahn .....	11	9	2	-	9	-	5	4
auf Autobahnen .....	-	-	-	-	-	-	-	-

<sup>1)</sup> Schwerwiegender Unfall mit Sachschaden (im engeren Sinne).

Noch: 3. Straßenverkehrsunfälle und Verunglückte in Bayern im Mai 2018 nach Kreisen

Gebiet Ortslage	Straßenverkehrsunfälle				Verunglückte			
	insgesamt	mit Personen- schaden	mit schwer- wiegendem Sachschaden <sup>1)</sup>	sonstige Unfälle unter dem Einfluss berau- schender Mittel	insgesamt	Getötete	Schwer- verletzte	Leicht- verletzte
Pfaffenhofen a.d.Ilm .....	55	46	7	2	71	1	11	59
innerorts .....	30	26	2	2	28	-	4	24
außerorts ohne Autobahn .....	16	12	4	-	20	-	4	16
auf Autobahnen .....	9	8	1	-	23	1	3	19
Rosenheim .....	95	82	8	5	111	-	17	94
innerorts .....	48	40	3	5	49	-	3	46
außerorts ohne Autobahn .....	40	36	4	-	46	-	12	34
auf Autobahnen .....	7	6	1	-	16	-	2	14
Starnberg .....	65	53	12	-	61	-	10	51
innerorts .....	39	34	5	-	39	-	7	32
außerorts ohne Autobahn .....	25	18	7	-	21	-	3	18
auf Autobahnen .....	1	1	-	-	1	-	-	1
Traunstein .....	84	75	7	2	90	-	26	64
innerorts .....	44	39	3	2	43	-	12	31
außerorts ohne Autobahn .....	38	35	3	-	46	-	13	33
auf Autobahnen .....	2	1	1	-	1	-	1	-
Weilheim-Schongau .....	68	57	9	2	82	4	21	57
innerorts .....	38	35	1	2	39	-	10	29
außerorts ohne Autobahn .....	27	21	6	-	36	4	11	21
auf Autobahnen .....	3	1	2	-	7	-	-	7
<b>Reg.-Bez. Oberbayern .....</b>	<b>2 072</b>	<b>1 789</b>	<b>227</b>	<b>56</b>	<b>2 269</b>	<b>15</b>	<b>393</b>	<b>1 861</b>
<b>innerorts .....</b>	<b>1 412</b>	<b>1 247</b>	<b>119</b>	<b>46</b>	<b>1 465</b>	<b>4</b>	<b>210</b>	<b>1 251</b>
<b>außerorts ohne Autobahn .....</b>	<b>508</b>	<b>433</b>	<b>67</b>	<b>8</b>	<b>598</b>	<b>10</b>	<b>168</b>	<b>420</b>
<b>auf Autobahnen .....</b>	<b>152</b>	<b>109</b>	<b>41</b>	<b>2</b>	<b>206</b>	<b>1</b>	<b>15</b>	<b>190</b>
Landshut, Stadt .....	29	27	2	-	28	-	1	27
innerorts .....	27	25	2	-	26	-	1	25
außerorts ohne Autobahn .....	1	1	-	-	1	-	-	1
auf Autobahnen .....	1	1	-	-	1	-	-	1
Passau, Stadt .....	18	17	-	1	21	-	-	21
innerorts .....	14	13	-	1	14	-	-	14
außerorts ohne Autobahn .....	4	4	-	-	7	-	-	7
auf Autobahnen .....	-	-	-	-	-	-	-	-
Straubing, Stadt .....	32	28	4	-	32	-	10	22
innerorts .....	24	21	3	-	24	-	6	18
außerorts ohne Autobahn .....	8	7	1	-	8	-	4	4
auf Autobahnen .....	-	-	-	-	-	-	-	-
Deggendorf .....	53	49	4	-	62	-	11	51
innerorts .....	30	30	-	-	35	-	5	30
außerorts ohne Autobahn .....	17	14	3	-	20	-	5	15
auf Autobahnen .....	6	5	1	-	7	-	1	6
Freyung-Grafenau .....	39	35	3	1	46	-	15	31
innerorts .....	18	16	1	1	17	-	3	14
außerorts ohne Autobahn .....	21	19	2	-	29	-	12	17
auf Autobahnen .....	-	-	-	-	-	-	-	-
Kelheim .....	66	59	6	1	73	-	19	54
innerorts .....	31	26	4	1	28	-	8	20
außerorts ohne Autobahn .....	28	27	1	-	38	-	11	27
auf Autobahnen .....	7	6	1	-	7	-	-	7
Landshut .....	68	60	7	1	71	-	23	48
innerorts .....	31	25	5	1	25	-	5	20
außerorts ohne Autobahn .....	30	28	2	-	34	-	13	21
auf Autobahnen .....	7	7	-	-	12	-	5	7
Passau .....	67	62	4	1	97	-	14	83
innerorts .....	24	22	1	1	22	-	4	18
außerorts ohne Autobahn .....	41	39	2	-	74	-	10	64
auf Autobahnen .....	2	1	1	-	1	-	-	1
Regen .....	42	37	4	1	49	1	13	35
innerorts .....	18	16	2	-	18	-	5	13
außerorts ohne Autobahn .....	24	21	2	1	31	1	8	22
auf Autobahnen .....	-	-	-	-	-	-	-	-
Rottal-Inn .....	52	43	5	4	54	-	11	43
innerorts .....	19	15	1	3	16	-	2	14
außerorts ohne Autobahn .....	33	28	4	1	38	-	9	29
auf Autobahnen .....	-	-	-	-	-	-	-	-
Straubing-Bogen .....	47	42	4	1	47	1	14	32
innerorts .....	9	8	1	-	9	-	1	8
außerorts ohne Autobahn .....	31	28	2	1	31	1	12	18
auf Autobahnen .....	7	6	1	-	7	-	1	6
Dingolfing-Landau .....	40	35	1	4	51	1	12	38
innerorts .....	22	18	1	3	20	-	2	18
außerorts ohne Autobahn .....	15	14	-	1	26	1	9	16
auf Autobahnen .....	3	3	-	-	5	-	1	4

<sup>1)</sup> Schwerwiegender Unfall mit Sachschaden (im engeren Sinne).

Noch: 3. Straßenverkehrsunfälle und Verunglückte in Bayern im Mai 2018 nach Kreisen

Gebiet Ortslage	Straßenverkehrsunfälle				Verunglückte			
	insgesamt	mit Personen- schaden	mit schwer- wiegendem Sachschaden <sup>1)</sup>	sonstige Unfälle unter dem Einfluss berau- schender Mittel	insgesamt	Getötete	Schwer- verletzte	Leicht- verletzte
<b>Reg.-Bez. Niederbayern</b> .....	<b>553</b>	<b>494</b>	<b>44</b>	<b>15</b>	<b>631</b>	<b>3</b>	<b>143</b>	<b>485</b>
<b>innerorts</b> .....	<b>267</b>	<b>235</b>	<b>21</b>	<b>11</b>	<b>254</b>	-	<b>42</b>	<b>212</b>
<b>außerorts ohne Autobahn</b> .....	<b>253</b>	<b>230</b>	<b>19</b>	<b>4</b>	<b>337</b>	<b>3</b>	<b>93</b>	<b>241</b>
<b>auf Autobahnen</b> .....	<b>33</b>	<b>29</b>	<b>4</b>	-	<b>40</b>	-	<b>8</b>	<b>32</b>
Amberg, Stadt .....	23	20	3	-	21	-	4	17
innerorts .....	22	19	3	-	20	-	4	16
außerorts ohne Autobahn .....	1	1	-	-	1	-	-	1
auf Autobahnen .....	-	-	-	-	-	-	-	-
Regensburg, Stadt .....	72	67	4	1	78	-	8	70
innerorts .....	66	62	3	1	73	-	7	66
außerorts ohne Autobahn .....	-	-	-	-	-	-	-	-
auf Autobahnen .....	6	5	1	-	5	-	1	4
Weiden i.d.Opf., Stadt .....	28	25	3	-	30	-	6	24
innerorts .....	18	16	2	-	17	-	3	14
außerorts ohne Autobahn .....	8	7	1	-	10	-	3	7
auf Autobahnen .....	2	2	-	-	3	-	-	3
Amberg-Sulzbach .....	34	31	3	-	41	1	15	25
innerorts .....	11	11	-	-	12	-	5	7
außerorts ohne Autobahn .....	18	18	-	-	27	1	10	16
auf Autobahnen .....	5	2	3	-	2	-	-	2
Cham .....	50	47	3	-	74	2	21	51
innerorts .....	15	15	-	-	27	-	3	24
außerorts ohne Autobahn .....	35	32	3	-	47	2	18	27
auf Autobahnen .....	-	-	-	-	-	-	-	-
Neumarkt i.d.Opf. ....	55	50	5	-	65	2	13	50
innerorts .....	30	28	2	-	34	-	6	28
außerorts ohne Autobahn .....	25	22	3	-	31	2	7	22
auf Autobahnen .....	-	-	-	-	-	-	-	-
Neustadt a.d.Waldnaab .....	24	21	3	-	25	-	6	19
innerorts .....	11	10	1	-	11	-	2	9
außerorts ohne Autobahn .....	12	10	2	-	12	-	4	8
auf Autobahnen .....	1	1	-	-	2	-	-	2
Regensburg .....	68	60	7	1	91	-	16	75
innerorts .....	27	24	3	-	26	-	2	24
außerorts ohne Autobahn .....	26	22	3	1	34	-	9	25
auf Autobahnen .....	15	14	1	-	31	-	5	26
Schwandorf .....	39	33	6	-	39	1	9	29
innerorts .....	19	16	3	-	17	1	2	14
außerorts ohne Autobahn .....	18	17	1	-	22	-	7	15
auf Autobahnen .....	2	-	2	-	-	-	-	-
Tirschenreuth .....	19	17	2	-	19	-	4	15
innerorts .....	5	4	1	-	5	-	1	4
außerorts ohne Autobahn .....	14	13	1	-	14	-	3	11
auf Autobahnen .....	-	-	-	-	-	-	-	-
<b>Reg.-Bez. Oberpfalz</b> .....	<b>412</b>	<b>371</b>	<b>39</b>	<b>2</b>	<b>483</b>	<b>6</b>	<b>102</b>	<b>375</b>
<b>innerorts</b> .....	<b>224</b>	<b>205</b>	<b>18</b>	<b>1</b>	<b>242</b>	<b>1</b>	<b>35</b>	<b>206</b>
<b>außerorts ohne Autobahn</b> .....	<b>157</b>	<b>142</b>	<b>14</b>	<b>1</b>	<b>198</b>	<b>5</b>	<b>61</b>	<b>132</b>
<b>auf Autobahnen</b> .....	<b>31</b>	<b>24</b>	<b>7</b>	-	<b>43</b>	-	<b>6</b>	<b>37</b>
Bamberg, Stadt .....	39	35	2	2	42	-	5	37
innerorts .....	36	32	2	2	38	-	3	35
außerorts ohne Autobahn .....	2	2	-	-	3	-	2	1
auf Autobahnen .....	1	1	-	-	1	-	-	1
Bayreuth, Stadt .....	37	33	3	1	36	-	4	32
innerorts .....	31	27	3	1	29	-	3	26
außerorts ohne Autobahn .....	2	2	-	-	2	-	1	1
auf Autobahnen .....	4	4	-	-	5	-	-	5
Coburg, Stadt .....	22	18	3	1	22	1	1	20
innerorts .....	21	17	3	1	20	-	1	19
außerorts ohne Autobahn .....	1	1	-	-	2	1	-	1
auf Autobahnen .....	-	-	-	-	-	-	-	-
Hof, Stadt .....	17	15	1	1	19	-	1	18
innerorts .....	12	10	1	1	13	-	1	12
außerorts ohne Autobahn .....	5	5	-	-	6	-	-	6
auf Autobahnen .....	-	-	-	-	-	-	-	-
Bamberg .....	55	51	4	-	67	1	12	54
innerorts .....	28	27	1	-	33	-	6	27
außerorts ohne Autobahn .....	17	16	1	-	22	-	4	18
auf Autobahnen .....	10	8	2	-	12	1	2	9
Bayreuth .....	60	48	12	-	57	-	21	36
innerorts .....	13	9	4	-	10	-	5	5
außerorts ohne Autobahn .....	35	30	5	-	37	-	15	22
auf Autobahnen .....	12	9	3	-	10	-	1	9

<sup>1)</sup> Schwerwiegender Unfall mit Sachschaden (im engeren Sinne).

Noch: 3. Straßenverkehrsunfälle und Verunglückte in Bayern im Mai 2018 nach Kreisen

Gebiet Ortslage	Straßenverkehrsunfälle				Verunglückte			
	insgesamt	mit Personen- schaden	mit schwer- wiegendem Sachschaden <sup>1)</sup>	sonstige Unfälle unter dem Einfluss berau- schender Mittel	insgesamt	Getötete	Schwer- verletzte	Leicht- verletzte
Coburg .....	32	22	10	-	29	-	9	20
innerorts .....	17	12	5	-	14	-	4	10
außerorts ohne Autobahn .....	12	8	4	-	12	-	5	7
auf Autobahnen .....	3	2	1	-	3	-	-	3
Forchheim .....	63	54	8	1	71	1	21	49
innerorts .....	34	27	6	1	27	-	5	22
außerorts ohne Autobahn .....	27	26	1	-	39	1	16	22
auf Autobahnen .....	2	1	1	-	5	-	-	5
Hof .....	53	41	12	-	66	-	13	53
innerorts .....	18	15	3	-	15	-	4	11
außerorts ohne Autobahn .....	21	20	1	-	35	-	8	27
auf Autobahnen .....	14	6	8	-	16	-	1	15
Kronach .....	27	21	5	1	26	-	5	21
innerorts .....	17	14	2	1	15	-	3	12
außerorts ohne Autobahn .....	10	7	3	-	11	-	2	9
auf Autobahnen .....	-	-	-	-	-	-	-	-
Kulmbach .....	27	26	1	-	33	-	3	30
innerorts .....	13	12	1	-	15	-	2	13
außerorts ohne Autobahn .....	12	12	-	-	14	-	1	13
auf Autobahnen .....	2	2	-	-	4	-	-	4
Lichtenfels .....	39	32	4	3	37	-	6	31
innerorts .....	27	21	4	2	23	-	4	19
außerorts ohne Autobahn .....	10	9	-	1	12	-	2	10
auf Autobahnen .....	2	2	-	-	2	-	-	2
Wunsiedel i.Fichtelgebirge .....	20	18	1	1	21	-	6	15
innerorts .....	12	11	-	1	12	-	3	9
außerorts ohne Autobahn .....	7	6	1	-	8	-	3	5
auf Autobahnen .....	1	1	-	-	1	-	-	1
<b>Reg.-Bez. Oberfranken .....</b>	<b>491</b>	<b>414</b>	<b>66</b>	<b>11</b>	<b>526</b>	<b>3</b>	<b>107</b>	<b>416</b>
<b>innerorts .....</b>	<b>279</b>	<b>234</b>	<b>35</b>	<b>10</b>	<b>264</b>	<b>-</b>	<b>44</b>	<b>220</b>
<b>außerorts ohne Autobahn .....</b>	<b>161</b>	<b>144</b>	<b>16</b>	<b>1</b>	<b>203</b>	<b>2</b>	<b>59</b>	<b>142</b>
<b>auf Autobahnen .....</b>	<b>51</b>	<b>36</b>	<b>15</b>	<b>-</b>	<b>59</b>	<b>1</b>	<b>4</b>	<b>54</b>
Ansbach, Stadt .....	18	14	4	-	16	-	1	15
innerorts .....	13	11	2	-	11	-	-	11
außerorts ohne Autobahn .....	3	3	-	-	5	-	1	4
auf Autobahnen .....	2	-	2	-	-	-	-	-
Erlangen, Stadt .....	67	60	5	2	66	-	4	62
innerorts .....	63	57	4	2	63	-	4	59
außerorts ohne Autobahn .....	2	1	1	-	1	-	-	1
auf Autobahnen .....	2	2	-	-	2	-	-	2
Fürth, Stadt .....	30	29	-	1	36	-	4	32
innerorts .....	28	27	-	1	32	-	4	28
außerorts ohne Autobahn .....	2	2	-	-	4	-	-	4
auf Autobahnen .....	-	-	-	-	-	-	-	-
Nürnberg, Stadt .....	208	187	20	1	225	1	21	203
innerorts .....	204	183	20	1	221	1	20	200
außerorts ohne Autobahn .....	2	2	-	-	2	-	-	2
auf Autobahnen .....	2	2	-	-	2	-	1	1
Schwabach, Stadt .....	12	11	1	-	16	-	1	15
innerorts .....	6	5	1	-	7	-	-	7
außerorts ohne Autobahn .....	1	1	-	-	1	-	-	1
auf Autobahnen .....	5	5	-	-	8	-	1	7
Ansbach .....	69	54	12	3	61	1	16	44
innerorts .....	24	21	2	1	22	-	3	19
außerorts ohne Autobahn .....	30	24	4	2	28	1	9	18
auf Autobahnen .....	15	9	6	-	11	-	4	7
Erlangen-Höchstädt .....	67	57	10	-	60	-	10	50
innerorts .....	26	24	2	-	24	-	4	20
außerorts ohne Autobahn .....	21	19	2	-	20	-	5	15
auf Autobahnen .....	20	14	6	-	16	-	1	15
Fürth .....	37	31	6	-	35	-	6	29
innerorts .....	27	24	3	-	28	-	2	26
außerorts ohne Autobahn .....	10	7	3	-	7	-	4	3
auf Autobahnen .....	-	-	-	-	-	-	-	-
Nürnberger Land .....	65	54	10	1	84	1	15	68
innerorts .....	28	25	2	1	32	-	7	25
außerorts ohne Autobahn .....	18	17	1	-	22	-	4	18
auf Autobahnen .....	19	12	7	-	30	1	4	25
Neustadt a.d.A.-Bad Windsheim .....	32	22	7	3	26	-	11	15
innerorts .....	10	6	3	1	6	-	2	4
außerorts ohne Autobahn .....	22	16	4	2	20	-	9	11
auf Autobahnen .....	-	-	-	-	-	-	-	-

<sup>1)</sup> Schwerwiegender Unfall mit Sachschaden (im engeren Sinne).

Noch: 3. Straßenverkehrsunfälle und Verunglückte in Bayern im Mai 2018 nach Kreisen

Gebiet Ortslage	Straßenverkehrsunfälle				Verunglückte			
	insgesamt	mit Personen- schaden	mit schwer- wiegendem Sachschaden <sup>1)</sup>	sonstige Unfälle unter dem Einfluss berau- schender Mittel	insgesamt	Getötete	Schwer- verletzte	Leicht- verletzte
Roth .....	76	62	10	4	91	2	14	75
innerorts .....	22	17	3	2	22	-	2	20
außerorts ohne Autobahn .....	30	26	3	1	39	1	9	29
auf Autobahnen .....	24	19	4	1	30	1	3	26
Weißenburg-Gunzenhausen .....	40	36	3	1	40	-	8	32
innerorts .....	26	22	3	1	23	-	5	18
außerorts ohne Autobahn .....	14	14	-	-	17	-	3	14
auf Autobahnen .....	-	-	-	-	-	-	-	-
<b>Reg.-Bez. Mittelfranken .....</b>	<b>721</b>	<b>617</b>	<b>88</b>	<b>16</b>	<b>756</b>	<b>5</b>	<b>111</b>	<b>640</b>
<b>innerorts .....</b>	<b>477</b>	<b>422</b>	<b>45</b>	<b>10</b>	<b>491</b>	<b>1</b>	<b>53</b>	<b>437</b>
<b>außerorts ohne Autobahn .....</b>	<b>155</b>	<b>132</b>	<b>18</b>	<b>5</b>	<b>166</b>	<b>2</b>	<b>44</b>	<b>120</b>
<b>auf Autobahnen .....</b>	<b>89</b>	<b>63</b>	<b>25</b>	<b>1</b>	<b>99</b>	<b>2</b>	<b>14</b>	<b>83</b>
Aschaffenburg, Stadt .....	25	20	3	2	25	-	4	21
innerorts .....	19	17	1	1	21	-	3	18
außerorts ohne Autobahn .....	4	3	1	-	4	-	1	3
auf Autobahnen .....	2	-	1	1	-	-	-	-
Schweinfurt, Stadt .....	18	13	5	-	14	-	1	13
innerorts .....	18	13	5	-	14	-	1	13
außerorts ohne Autobahn .....	-	-	-	-	-	-	-	-
auf Autobahnen .....	-	-	-	-	-	-	-	-
Würzburg, Stadt .....	57	46	9	2	57	-	4	53
innerorts .....	51	40	9	2	49	-	4	45
außerorts ohne Autobahn .....	3	3	-	-	5	-	-	5
auf Autobahnen .....	3	3	-	-	3	-	-	3
Aschaffenburg .....	73	59	12	2	75	-	20	55
innerorts .....	36	30	5	1	32	-	3	29
außerorts ohne Autobahn .....	27	22	4	1	32	-	15	17
auf Autobahnen .....	10	7	3	-	11	-	2	9
Bad Kissingen .....	50	35	10	5	50	-	13	37
innerorts .....	23	17	3	3	23	-	6	17
außerorts ohne Autobahn .....	17	14	2	1	18	-	5	13
auf Autobahnen .....	10	4	5	1	9	-	2	7
Rhön-Grabfeld .....	36	29	7	-	35	2	9	24
innerorts .....	19	15	4	-	17	-	3	14
außerorts ohne Autobahn .....	13	12	1	-	14	-	6	8
auf Autobahnen .....	4	2	2	-	4	2	-	2
Haßberge .....	36	28	6	2	38	1	7	30
innerorts .....	18	12	4	2	13	-	2	11
außerorts ohne Autobahn .....	16	15	1	-	24	1	5	18
auf Autobahnen .....	2	1	1	-	1	-	-	1
Kitzingen .....	39	32	6	1	45	1	7	37
innerorts .....	19	15	4	-	19	-	2	17
außerorts ohne Autobahn .....	16	16	-	-	24	1	5	18
auf Autobahnen .....	4	1	2	1	2	-	-	2
Miltenberg .....	48	41	5	2	53	-	13	40
innerorts .....	31	26	4	1	33	-	6	27
außerorts ohne Autobahn .....	17	15	1	1	20	-	7	13
auf Autobahnen .....	-	-	-	-	-	-	-	-
Main-Spessart .....	46	38	7	1	51	1	12	38
innerorts .....	22	19	3	-	21	1	4	16
außerorts ohne Autobahn .....	18	15	3	-	21	-	7	14
auf Autobahnen .....	6	4	1	1	9	-	1	8
Schweinfurt .....	32	25	6	1	30	-	9	21
innerorts .....	17	14	2	1	15	-	5	10
außerorts ohne Autobahn .....	10	9	1	-	13	-	4	9
auf Autobahnen .....	5	2	3	-	2	-	-	2
Würzburg .....	49	39	8	2	46	-	15	31
innerorts .....	26	22	3	1	25	-	8	17
außerorts ohne Autobahn .....	10	8	1	1	8	-	1	7
auf Autobahnen .....	13	9	4	-	13	-	6	7
<b>Reg.-Bez. Unterfranken .....</b>	<b>509</b>	<b>405</b>	<b>84</b>	<b>20</b>	<b>519</b>	<b>5</b>	<b>114</b>	<b>400</b>
<b>innerorts .....</b>	<b>299</b>	<b>240</b>	<b>47</b>	<b>12</b>	<b>282</b>	<b>1</b>	<b>47</b>	<b>234</b>
<b>außerorts ohne Autobahn .....</b>	<b>151</b>	<b>132</b>	<b>15</b>	<b>4</b>	<b>183</b>	<b>2</b>	<b>56</b>	<b>125</b>
<b>auf Autobahnen .....</b>	<b>59</b>	<b>33</b>	<b>22</b>	<b>4</b>	<b>54</b>	<b>2</b>	<b>11</b>	<b>41</b>
Augsburg, Stadt .....	165	146	12	7	177	-	8	169
innerorts .....	153	135	11	7	157	-	6	151
außerorts ohne Autobahn .....	10	9	1	-	17	-	2	15
auf Autobahnen .....	2	2	-	-	3	-	-	3
Kaufbeuren, Stadt .....	16	13	2	1	16	-	1	15
innerorts .....	14	12	1	1	15	-	1	14
außerorts ohne Autobahn .....	2	1	1	-	1	-	-	1
auf Autobahnen .....	-	-	-	-	-	-	-	-

<sup>1)</sup> Schwerwiegender Unfall mit Sachschaden (im engeren Sinne).

Noch: 3. Straßenverkehrsunfälle und Verunglückte in Bayern im Mai 2018 nach Kreisen

Gebiet Ortslage	Straßenverkehrsunfälle				Verunglückte			
	insgesamt	mit Personen- schaden	mit schwer- wiegendem Sachschaden <sup>1)</sup>	sonstige Unfälle unter dem Einfluss berau- schender Mittel	insgesamt	Getötete	Schwer- verletzte	Leicht- verletzte
Kempton (Allgäu), Stadt .....	27	24	3	-	28	-	5	23
innerorts .....	26	23	3	-	27	-	5	22
außerorts ohne Autobahn .....	-	-	-	-	-	-	-	-
auf Autobahnen .....	1	1	-	-	1	-	-	1
Memmingen, Stadt .....	24	22	2	-	31	-	-	31
innerorts .....	17	16	1	-	16	-	-	16
außerorts ohne Autobahn .....	1	1	-	-	2	-	-	2
auf Autobahnen .....	6	5	1	-	13	-	-	13
Aichach-Friedberg .....	40	31	8	1	42	-	8	34
innerorts .....	21	18	2	1	21	-	3	18
außerorts ohne Autobahn .....	12	9	3	-	12	-	4	8
auf Autobahnen .....	7	4	3	-	9	-	1	8
Augsburg .....	96	77	16	3	98	1	13	84
innerorts .....	54	44	8	2	55	-	6	49
außerorts ohne Autobahn .....	30	24	5	1	27	1	6	20
auf Autobahnen .....	12	9	3	-	16	-	1	15
Dillingen a.d.Donau .....	27	25	2	-	34	-	6	28
innerorts .....	20	19	1	-	24	-	5	19
außerorts ohne Autobahn .....	7	6	1	-	10	-	1	9
auf Autobahnen .....	-	-	-	-	-	-	-	-
Günzburg .....	64	55	7	2	64	-	10	54
innerorts .....	36	30	4	2	32	-	4	28
außerorts ohne Autobahn .....	22	20	2	-	25	-	4	21
auf Autobahnen .....	6	5	1	-	7	-	2	5
Neu-Ulm .....	86	74	11	1	97	1	13	83
innerorts .....	48	42	5	1	54	-	10	44
außerorts ohne Autobahn .....	30	27	3	-	33	-	2	31
auf Autobahnen .....	8	5	3	-	10	1	1	8
Lindau (Bodensee) .....	45	37	5	3	43	-	12	31
innerorts .....	28	24	2	2	26	-	7	19
außerorts ohne Autobahn .....	14	10	3	1	12	-	5	7
auf Autobahnen .....	3	3	-	-	5	-	-	5
Ostallgäu .....	52	40	11	1	49	-	11	38
innerorts .....	30	24	6	-	29	-	6	23
außerorts ohne Autobahn .....	17	13	3	1	14	-	4	10
auf Autobahnen .....	5	3	2	-	6	-	1	5
Unterallgäu .....	52	44	7	1	55	-	10	45
innerorts .....	24	19	4	1	21	-	5	16
außerorts ohne Autobahn .....	18	18	-	-	26	-	4	22
auf Autobahnen .....	10	7	3	-	8	-	1	7
Donau-Ries .....	63	52	10	1	69	1	19	49
innerorts .....	29	23	5	1	27	-	7	20
außerorts ohne Autobahn .....	34	29	5	-	42	1	12	29
auf Autobahnen .....	-	-	-	-	-	-	-	-
Oberallgäu .....	73	57	15	1	76	1	15	60
innerorts .....	41	34	7	-	40	-	4	36
außerorts ohne Autobahn .....	24	21	2	1	34	1	11	22
auf Autobahnen .....	8	2	6	-	2	-	-	2
<b>Reg.-Bez. Schwaben .....</b>	<b>830</b>	<b>697</b>	<b>111</b>	<b>22</b>	<b>879</b>	<b>4</b>	<b>131</b>	<b>744</b>
innerorts .....	541	463	60	18	544	-	69	475
außerorts ohne Autobahn .....	221	188	29	4	255	3	55	197
auf Autobahnen .....	68	46	22	-	80	1	7	72
<b>Bayern .....</b>	<b>5 588</b>	<b>4 787</b>	<b>659</b>	<b>142</b>	<b>6 063</b>	<b>41</b>	<b>1 101</b>	<b>4 921</b>
innerorts .....	3 499	3 046	345	108	3 542	7	500	3 035
außerorts ohne Autobahn .....	1 606	1 401	178	27	1 940	27	536	1 377
auf Autobahnen .....	483	340	136	7	581	7	65	509
<b>Kreisfreie Städte .....</b>	<b>1 681</b>	<b>1 486</b>	<b>151</b>	<b>44</b>	<b>1 780</b>	<b>3</b>	<b>172</b>	<b>1 605</b>
<b>Landkreise .....</b>	<b>3 907</b>	<b>3 301</b>	<b>508</b>	<b>98</b>	<b>4 283</b>	<b>38</b>	<b>929</b>	<b>3 316</b>

<sup>1)</sup> Schwerwiegender Unfall mit Sachschaden (im engeren Sinne).

#### 4. Straßenverkehrsunfälle und Verunglückte in Bayern nach Straßenarten

Straßenart — Ortslage	2018				2017				Zu- bzw. Abnahme (-)			
	Unfälle mit Personen- schaden	Verunglückte			Unfälle mit Personen- schaden	Verunglückte			Unfälle mit Personen- schaden	Getötete	Schwer- verletzte	Leicht- verletzte
		Getötete	Schwer- verletzte	Leicht- verletzte		Getötete	Schwer- verletzte	Leicht- verletzte				
Anzahl									%			
<b>Mai</b>												
Autobahnen .....	340	7	65	509	368	4	94	594	-7,6	X	-30,9	-14,3
Bundesstraßen .....	663	11	184	727	766	16	185	861	-13,4	-31,3	-0,5	-15,6
innerorts .....	292	2	44	300	372	3	53	423	-21,5	X	-17,0	-29,1
außerorts .....	371	9	140	427	394	13	132	438	-5,8	X	6,1	-2,5
Landesstraßen .....	893	6	235	924	1 106	15	306	1 196	-19,3	X	-23,2	-22,7
innerorts .....	414	2	71	431	522	2	93	559	-20,7	-	-23,7	-22,9
außerorts .....	479	4	164	493	584	13	213	637	-18,0	X	-23,0	-22,6
Kreisstraßen .....	527	10	184	470	663	15	172	669	-20,5	-33,3	7,0	-29,7
innerorts .....	214	-	50	203	291	1	44	306	-26,5	X	13,6	-33,7
außerorts .....	313	10	134	267	372	14	128	363	-15,9	-28,6	4,7	-26,4
Andere Straßen .....	2 364	7	433	2 291	2 642	6	481	2 528	-10,5	X	-10,0	-9,4
innerorts .....	2 126	3	335	2 101	2 396	2	406	2 318	-11,3	X	-17,5	-9,4
außerorts .....	238	4	98	190	246	4	75	210	-3,3	-	30,7	-9,5
<b>Insgesamt .....</b>	<b>4 787</b>	<b>41</b>	<b>1 101</b>	<b>4 921</b>	<b>5 545</b>	<b>56</b>	<b>1 238</b>	<b>5 848</b>	<b>-13,7</b>	<b>-26,8</b>	<b>-11,1</b>	<b>-15,9</b>
<b>innerorts .....</b>	<b>3 046</b>	<b>7</b>	<b>500</b>	<b>3 035</b>	<b>3 581</b>	<b>8</b>	<b>596</b>	<b>3 606</b>	<b>-14,9</b>	<b>X</b>	<b>-16,1</b>	<b>-15,8</b>
<b>außerorts .....</b>	<b>1 741</b>	<b>34</b>	<b>601</b>	<b>1 886</b>	<b>1 964</b>	<b>48</b>	<b>642</b>	<b>2 242</b>	<b>-11,4</b>	<b>-29,2</b>	<b>-6,4</b>	<b>-15,9</b>
<b>Januar - Mai</b>												
Autobahnen .....	1 516	43	354	2 167	1 514	33	355	2 230	0,1	30,3	-0,3	-2,8
Bundesstraßen .....	3 080	53	696	3 839	3 183	60	711	3 945	-3,2	-11,7	-2,1	-2,7
innerorts .....	1 345	9	184	1 590	1 489	6	195	1 788	-9,7	X	-5,6	-11,1
außerorts .....	1 735	44	512	2 249	1 694	54	516	2 157	2,4	-18,5	-0,8	4,3
Landesstraßen .....	3 925	51	1 014	4 487	4 060	49	1 009	4 671	-3,3	4,1	0,5	-3,9
innerorts .....	1 724	7	284	1 877	1 795	6	294	2 010	-4,0	X	-3,4	-6,6
außerorts .....	2 201	44	730	2 610	2 265	43	715	2 661	-2,8	2,3	2,1	-1,9
Kreisstraßen .....	2 250	36	703	2 228	2 318	41	581	2 426	-2,9	-12,2	21,0	-8,2
innerorts .....	788	3	177	772	944	8	143	1 024	-16,5	X	23,8	-24,6
außerorts .....	1 462	33	526	1 456	1 374	33	438	1 402	6,4	-	20,1	3,9
Andere Straßen .....	8 358	35	1 386	8 433	8 263	35	1 419	8 318	1,1	-	-2,3	1,4
innerorts .....	7 632	22	1 150	7 765	7 595	23	1 217	7 702	0,5	-4,3	-5,5	0,8
außerorts .....	726	13	236	668	668	12	202	616	8,7	8,3	16,8	8,4
<b>Insgesamt .....</b>	<b>19 129</b>	<b>218</b>	<b>4 153</b>	<b>21 154</b>	<b>19 338</b>	<b>218</b>	<b>4 075</b>	<b>21 590</b>	<b>-1,1</b>	<b>-</b>	<b>1,9</b>	<b>-2,0</b>
<b>innerorts .....</b>	<b>11 489</b>	<b>41</b>	<b>1 795</b>	<b>12 004</b>	<b>11 823</b>	<b>43</b>	<b>1 849</b>	<b>12 524</b>	<b>-2,8</b>	<b>-4,7</b>	<b>-2,9</b>	<b>-4,2</b>
<b>außerorts .....</b>	<b>7 640</b>	<b>177</b>	<b>2 358</b>	<b>9 150</b>	<b>7 515</b>	<b>175</b>	<b>2 226</b>	<b>9 066</b>	<b>1,7</b>	<b>1,1</b>	<b>5,9</b>	<b>0,9</b>

## 5. Verunglückte im Straßenverkehr in Bayern nach

Art der Verkehrsbeteiligung  Ortslage	Getötete						Schwerverletzte					
	Mai		Zu- bzw. Abnah- me (-)	Januar - Mai		Zu- bzw. Abnah- me (-)	Mai		Zu- bzw. Abnah- me (-)	Januar - Mai		Zu- bzw. Abnah- me (-)
	2018	2017		2018	2017		2018	2017		2018	2017	
	Anzahl		%	Anzahl		%	Anzahl		%	Anzahl		%
<b>Fahrer und Mitfahrer von</b>												
<b>Krafträdern mit Versicherungs-</b>												
<b>kennzeichen .....</b>	<b>4</b>	<b>3</b>	<b>X</b>	<b>13</b>	<b>5</b>	<b>X</b>	<b>50</b>	<b>40</b>	<b>25,0</b>	<b>130</b>	<b>109</b>	<b>19,3</b>
<b>innerorts .....</b>	<b>1</b>	<b>-</b>	<b>X</b>	<b>6</b>	<b>-</b>	<b>X</b>	<b>33</b>	<b>23</b>	<b>43,5</b>	<b>88</b>	<b>73</b>	<b>20,5</b>
<b>außerorts .....</b>	<b>3</b>	<b>3</b>	<b>-</b>	<b>7</b>	<b>5</b>	<b>X</b>	<b>17</b>	<b>17</b>	<b>-</b>	<b>42</b>	<b>36</b>	<b>16,7</b>
davon												
Mofas, Kleinkrafträdern .....	4	3	X	11	5	X	48	38	26,3	127	103	23,3
innerorts .....	1	-	X	6	-	X	32	22	45,5	87	69	26,1
außerorts .....	3	3	-	5	5	-	16	16	-	40	34	17,6
S-Pedelecs .....	-	-	-	-	-	-	1	-	X	1	2	X
innerorts .....	-	-	-	-	-	-	1	-	X	1	2	X
außerorts .....	-	-	-	-	-	-	-	-	-	-	-	-
drei- und leichten												
vierrädigen Kfz .....	-	-	-	2	-	X	1	2	X	2	4	X
innerorts .....	-	-	-	-	-	-	-	1	X	-	2	X
außerorts .....	-	-	-	2	-	X	1	1	-	2	2	-
<b>Krafträdern mit amtlichem</b>												
<b>Kennzeichen .....</b>	<b>11</b>	<b>22</b>	<b>-50,0</b>	<b>35</b>	<b>38</b>	<b>-7,9</b>	<b>291</b>	<b>274</b>	<b>6,2</b>	<b>681</b>	<b>648</b>	<b>5,1</b>
<b>innerorts .....</b>	<b>1</b>	<b>2</b>	<b>X</b>	<b>3</b>	<b>5</b>	<b>X</b>	<b>81</b>	<b>90</b>	<b>-10,0</b>	<b>246</b>	<b>244</b>	<b>0,8</b>
<b>außerorts .....</b>	<b>10</b>	<b>20</b>	<b>-50,0</b>	<b>32</b>	<b>33</b>	<b>-3,0</b>	<b>210</b>	<b>184</b>	<b>14,1</b>	<b>435</b>	<b>404</b>	<b>7,7</b>
davon												
zweirädigen Kraft-												
fahrzeugen .....	9	22	X	33	38	-13,2	285	272	4,8	668	635	5,2
innerorts .....	1	2	X	3	5	X	81	88	-8,0	243	237	2,5
außerorts .....	8	20	X	30	33	-9,1	204	184	10,9	425	398	6,8
drei- und schweren												
vierrädigen Kfz .....	2	-	X	2	-	X	6	2	X	13	13	-
innerorts .....	-	-	-	-	-	-	-	2	X	3	7	X
außerorts .....	2	-	X	2	-	X	6	-	X	10	6	X
<b>Personenkraftwagen .....</b>	<b>18</b>	<b>21</b>	<b>-14,3</b>	<b>108</b>	<b>116</b>	<b>-6,9</b>	<b>306</b>	<b>388</b>	<b>-21,1</b>	<b>1 877</b>	<b>1 826</b>	<b>2,8</b>
<b>innerorts .....</b>	<b>1</b>	<b>-</b>	<b>X</b>	<b>6</b>	<b>6</b>	<b>-</b>	<b>67</b>	<b>83</b>	<b>-19,3</b>	<b>368</b>	<b>388</b>	<b>-5,2</b>
<b>außerorts .....</b>	<b>17</b>	<b>21</b>	<b>-19,0</b>	<b>102</b>	<b>110</b>	<b>-7,3</b>	<b>239</b>	<b>305</b>	<b>-21,6</b>	<b>1 509</b>	<b>1 438</b>	<b>4,9</b>
darunter												
im Alter von 18 bis unter												
25 Jahren .....	2	8	X	16	31	-48,4	52	74	-29,7	391	393	-0,5
innerorts .....	-	-	-	1	1	-	15	11	36,4	69	69	-
außerorts .....	2	8	X	15	30	-50,0	37	63	-41,3	322	324	-0,6
<b>Wohnmobilen .....</b>	<b>-</b>	<b>-</b>	<b>-</b>	<b>-</b>	<b>-</b>	<b>-</b>	<b>1</b>	<b>3</b>	<b>X</b>	<b>1</b>	<b>4</b>	<b>X</b>
<b>innerorts .....</b>	<b>-</b>	<b>-</b>	<b>-</b>	<b>-</b>	<b>-</b>	<b>-</b>	<b>-</b>	<b>-</b>	<b>-</b>	<b>-</b>	<b>-</b>	<b>-</b>
<b>außerorts .....</b>	<b>-</b>	<b>-</b>	<b>-</b>	<b>-</b>	<b>-</b>	<b>-</b>	<b>1</b>	<b>3</b>	<b>X</b>	<b>1</b>	<b>4</b>	<b>X</b>
<b>Bussen .....</b>	<b>-</b>	<b>-</b>	<b>-</b>	<b>2</b>	<b>-</b>	<b>X</b>	<b>1</b>	<b>6</b>	<b>X</b>	<b>23</b>	<b>20</b>	<b>15,0</b>
<b>innerorts .....</b>	<b>-</b>	<b>-</b>	<b>-</b>	<b>1</b>	<b>-</b>	<b>X</b>	<b>1</b>	<b>3</b>	<b>X</b>	<b>14</b>	<b>11</b>	<b>27,3</b>
<b>außerorts .....</b>	<b>-</b>	<b>-</b>	<b>-</b>	<b>1</b>	<b>-</b>	<b>X</b>	<b>-</b>	<b>3</b>	<b>X</b>	<b>9</b>	<b>9</b>	<b>-</b>
<b>Güterkraftfahrzeuge .....</b>	<b>2</b>	<b>-</b>	<b>X</b>	<b>15</b>	<b>6</b>	<b>X</b>	<b>23</b>	<b>28</b>	<b>-17,9</b>	<b>106</b>	<b>102</b>	<b>3,9</b>
<b>innerorts .....</b>	<b>-</b>	<b>-</b>	<b>-</b>	<b>-</b>	<b>-</b>	<b>-</b>	<b>5</b>	<b>1</b>	<b>X</b>	<b>15</b>	<b>9</b>	<b>X</b>
<b>außerorts .....</b>	<b>2</b>	<b>-</b>	<b>X</b>	<b>15</b>	<b>6</b>	<b>X</b>	<b>18</b>	<b>27</b>	<b>-33,3</b>	<b>91</b>	<b>93</b>	<b>-2,2</b>
dar. Liefer- und Lastkraftwagen												
mit zul. Gesamtgewicht bis												
einschl. 3 500 kg <sup>1)</sup> .....	1	-	X	5	3	X	7	11	X	41	50	-18,0
innerorts .....	-	-	-	-	-	-	-	1	X	3	6	X
außerorts .....	1	-	X	5	3	X	7	10	X	38	44	-13,6
Liefer- und Lastkraftwagen												
mit zul. Gesamtgewicht												
über 3 500 kg <sup>1)</sup> .....	1	-	X	4	2	X	4	6	X	24	20	20,0
innerorts .....	-	-	-	-	-	-	1	-	X	3	3	-
außerorts .....	1	-	X	4	2	X	3	6	X	21	17	23,5
Sattelzugmaschinen .....	-	-	-	4	1	X	10	10	-	33	28	17,9
innerorts .....	-	-	-	-	-	-	2	-	X	5	-	X
außerorts .....	-	-	-	4	1	X	8	10	X	28	28	-
<b>Landwirtschaftlichen</b>												
<b>Zugmaschinen .....</b>	<b>1</b>	<b>-</b>	<b>X</b>	<b>1</b>	<b>1</b>	<b>-</b>	<b>12</b>	<b>4</b>	<b>X</b>	<b>22</b>	<b>23</b>	<b>-4,3</b>
<b>innerorts .....</b>	<b>-</b>	<b>-</b>	<b>-</b>	<b>-</b>	<b>-</b>	<b>-</b>	<b>4</b>	<b>2</b>	<b>X</b>	<b>7</b>	<b>9</b>	<b>X</b>
<b>außerorts .....</b>	<b>1</b>	<b>-</b>	<b>X</b>	<b>1</b>	<b>1</b>	<b>-</b>	<b>8</b>	<b>2</b>	<b>X</b>	<b>15</b>	<b>14</b>	<b>7,1</b>
<b>übrigen Kraftfahrzeugen .....</b>	<b>-</b>	<b>-</b>	<b>-</b>	<b>1</b>	<b>2</b>	<b>X</b>	<b>1</b>	<b>1</b>	<b>-</b>	<b>8</b>	<b>4</b>	<b>X</b>
<b>innerorts .....</b>	<b>-</b>	<b>-</b>	<b>-</b>	<b>1</b>	<b>1</b>	<b>-</b>	<b>-</b>	<b>-</b>	<b>-</b>	<b>1</b>	<b>2</b>	<b>X</b>
<b>außerorts .....</b>	<b>-</b>	<b>-</b>	<b>-</b>	<b>-</b>	<b>1</b>	<b>X</b>	<b>1</b>	<b>1</b>	<b>-</b>	<b>7</b>	<b>2</b>	<b>X</b>
<b>Kraftfahrzeugen zusammen .....</b>	<b>36</b>	<b>46</b>	<b>-21,7</b>	<b>175</b>	<b>168</b>	<b>4,2</b>	<b>685</b>	<b>744</b>	<b>-7,9</b>	<b>2 848</b>	<b>2 736</b>	<b>4,1</b>
<b>innerorts .....</b>	<b>3</b>	<b>2</b>	<b>X</b>	<b>17</b>	<b>12</b>	<b>41,7</b>	<b>191</b>	<b>202</b>	<b>-5,4</b>	<b>739</b>	<b>736</b>	<b>0,4</b>
<b>außerorts .....</b>	<b>33</b>	<b>44</b>	<b>-25,0</b>	<b>158</b>	<b>156</b>	<b>1,3</b>	<b>494</b>	<b>542</b>	<b>-8,9</b>	<b>2 109</b>	<b>2 000</b>	<b>5,5</b>

<sup>1)</sup> Ohne Lastkraftwagen mit Tankauflage.



Art der Verkehrsbeteiligung und Ortslage

Leichtverletzte						Verunglückte insgesamt						Art der Verkehrsbeteiligung Ortslage
Mai		Zu- bzw. Abnahme (-)	Januar - Mai		Zu- bzw. Abnahme (-)	Mai		Zu- bzw. Abnahme (-)	Januar - Mai		Zu- bzw. Abnahme (-)	
2018	2017		2018	2017		2018	2017		2018	2017		
Anzahl	%	Anzahl	%	Anzahl	%	Anzahl	%	Anzahl	%			
175	192	-8,9	500	516	-3,1	229	235	-2,6	643	630	2,1	<b>Fahrer und Mitfahrer von</b>
150	162	-7,4	424	438	-3,2	184	185	-0,5	518	511	1,4	<b>Krafträdern mit Versicherungs-</b>
25	30	-16,7	76	78	-2,6	45	50	-10,0	125	119	5,0	..... <b>kennzeichen</b>
												..... <b>innerorts</b>
												..... <b>außerorts</b>
												..... <b>davon</b>
167	185	-9,7	481	501	-4,0	219	226	-3,1	619	609	1,6	..... <b>Mofas, Kleinkrafträdern</b>
143	158	-9,5	409	429	-4,7	176	180	-2,2	502	498	0,8	..... <b>innerorts</b>
24	27	-11,1	72	72	-	43	46	-6,5	117	111	5,4	..... <b>außerorts</b>
6	4	X	9	8	X	7	4	X	10	10	-	..... <b>S-Pedelecs</b>
5	3	X	8	6	X	6	3	X	9	8	X	..... <b>innerorts</b>
1	1	-	1	2	X	1	1	-	1	2	X	..... <b>außerorts</b>
												..... <b>drei- und leichten</b>
2	3	X	10	7	X	3	5	X	14	11	27,3	..... <b>vierrädigen Kfz.</b>
2	1	X	7	3	X	2	2	-	7	5	X	..... <b>innerorts</b>
-	2	X	3	4	X	1	3	X	7	6	X	..... <b>außerorts</b>
												<b>Krafträdern mit amtlichem</b>
455	532	-14,5	1 177	1 193	-1,3	757	828	-8,6	1 893	1 879	0,7	..... <b>Kennzeichen</b>
252	293	-14,0	673	717	-6,1	334	385	-13,2	922	966	-4,6	..... <b>innerorts</b>
203	239	-15,1	504	476	5,9	423	443	-4,5	971	913	6,4	..... <b>außerorts</b>
												..... <b>davon</b>
446	525	-15,0	1 158	1 174	-1,4	740	819	-9,6	1 859	1 847	0,6	..... <b>zwei- und drei- rädigen Kraft-</b>
246	288	-14,6	662	705	-6,1	328	378	-13,2	908	947	-4,1	..... <b>fahrzeugen</b>
200	237	-15,6	496	469	5,8	412	441	-6,6	951	900	5,7	..... <b>innerorts</b>
												..... <b>außerorts</b>
9	7	X	19	19	-	17	9	X	34	32	6,3	..... <b>drei- und schweren</b>
6	5	X	11	12	-8,3	6	7	X	14	19	-26,3	..... <b>vierrädigen Kfz.</b>
3	2	X	8	7	X	11	2	X	20	13	53,8	..... <b>innerorts</b>
												..... <b>außerorts</b>
2 412	2 997	-19,5	13 393	13 885	-3,5	2 736	3 406	-19,7	15 378	15 827	-2,8	..... <b>Personenkraftwagen</b>
1 045	1 363	-23,3	5 783	6 309	-8,3	1 113	1 446	-23,0	6 157	6 703	-8,1	..... <b>innerorts</b>
1 367	1 634	-16,3	7 610	7 576	0,4	1 623	1 960	-17,2	9 221	9 124	1,1	..... <b>außerorts</b>
												..... <b>darunter</b>
484	681	-28,9	2 909	3 099	-6,1	538	763	-29,5	3 316	3 523	-5,9	..... <b>im Alter von 18 bis unter</b>
188	287	-34,5	1 105	1 306	-15,4	203	298	-31,9	1 175	1 376	-14,6	..... <b>25 Jahren</b>
296	394	-24,9	1 804	1 793	0,6	335	465	-28,0	2 141	2 147	-0,3	..... <b>innerorts</b>
												..... <b>außerorts</b>
7	4	X	21	12	75,0	8	7	X	22	16	37,5	..... <b>Wohnmobilen</b>
-	1	X	2	3	X	-	1	X	2	3	X	..... <b>innerorts</b>
7	3	X	19	9	X	8	6	X	20	13	53,8	..... <b>außerorts</b>
56	81	-30,9	287	358	-19,8	57	87	-34,5	312	378	-17,5	..... <b>Bussen</b>
29	57	-49,1	189	292	-35,3	30	60	-50,0	204	303	-32,7	..... <b>innerorts</b>
27	24	12,5	98	66	48,5	27	27	-	108	75	44,0	..... <b>außerorts</b>
79	109	-27,5	416	503	-17,3	104	137	-24,1	537	611	-12,1	..... <b>Güterkraftfahrzeugen</b>
18	27	-33,3	109	119	-8,4	23	28	-17,9	124	128	-3,1	..... <b>innerorts</b>
61	82	-25,6	307	384	-20,1	81	109	-25,7	413	483	-14,5	..... <b>außerorts</b>
												..... <b>dar. Liefer- und Lastkraftwagen</b>
43	58	-25,9	244	271	-10,0	51	69	-26,1	290	324	-10,5	..... <b>mit zul. Gesamtgewicht. bis</b>
10	17	-41,2	75	84	-10,7	10	18	-44,4	78	90	-13,3	..... <b>einschl. 3 500 kg<sup>1)</sup></b>
33	41	-19,5	169	187	-9,6	41	51	-19,6	212	234	-9,4	..... <b>innerorts</b>
												..... <b>außerorts</b>
12	31	-61,3	82	122	-32,8	17	37	-54,1	110	144	-23,6	..... <b>Liefer- und Lastkraftwagen</b>
5	8	X	20	26	-23,1	6	8	X	23	29	-20,7	..... <b>mit zul. Gesamtgewicht. bis</b>
7	23	X	62	96	-35,4	11	29	-62,1	87	115	-24,3	..... <b>über 3 500 kg<sup>1)</sup></b>
												..... <b>innerorts</b>
22	16	37,5	78	89	-12,4	32	26	23,1	115	118	-2,5	..... <b>außerorts</b>
2	1	X	7	5	X	4	1	X	12	5	X	..... <b>Sattelzugmaschinen</b>
20	15	33,3	71	84	-15,5	28	25	12,0	103	113	-8,8	..... <b>innerorts</b>
												..... <b>außerorts</b>
14	11	27,3	37	37	-	27	15	80,0	60	61	-1,6	<b>Landwirtschaftlichen</b>
6	4	X	11	10	10,0	10	6	X	18	19	-5,3	..... <b>Zugmaschinen</b>
8	7	X	26	27	-3,7	17	9	X	42	42	-	..... <b>innerorts</b>
												..... <b>außerorts</b>
13	17	-23,5	65	56	16,1	14	18	-22,2	74	62	19,4	..... <b>übrigen Kraftfahrzeugen</b>
10	7	X	37	30	23,3	10	7	X	39	33	18,2	..... <b>innerorts</b>
3	10	X	28	26	7,7	4	11	X	35	29	20,7	..... <b>außerorts</b>
3 211	3 943	-18,6	15 896	16 560	-4,0	3 932	4 733	-16,9	18 919	19 464	-2,8	..... <b>Kraftfahrzeugen zusammen</b>
1 510	1 914	-21,1	7 228	7 918	-8,7	1 704	2 118	-19,5	7 984	8 666	-7,9	..... <b>innerorts</b>
1 701	2 029	-16,2	8 668	8 642	0,3	2 228	2 615	-14,8	10 935	10 798	1,3	..... <b>außerorts</b>

Noch: 5. Verunglückte im Straßenverkehr in Bayern nach

Art der Verkehrsbeteiligung Ortslage	Getötete						Schwerverletzte					
	Mai		Zu- bzw. Abnahme (-)	Januar - Mai		Zu- bzw. Abnahme (-)	Mai		Zu- bzw. Abnahme (-)	Januar - Mai		Zu- bzw. Abnahme (-)
	2018	2017		2018	2017		2018	2017		2018	2017	
	Anzahl		%	Anzahl		%	Anzahl		%	Anzahl		%
<b>Fahrer und Mitfahrer von</b>												
<b>Fahrrädern</b> .....	4	7	X	17	19	-10,5	368	413	-10,9	933	970	-3,8
<b>innerorts</b> .....	3	3	-	10	10	-	268	322	-16,8	723	781	-7,4
<b>außerorts</b> .....	1	4	X	7	9	X	100	91	9,9	210	189	11,1
und zwar												
<b>Pedelecs</b> .....	1	1	-	5	3	X	59	41	43,9	108	89	21,3
<b>innerorts</b> .....	-	-	-	2	2	-	38	27	40,7	74	61	21,3
<b>außerorts</b> .....	1	1	-	3	1	X	21	14	50,0	34	28	21,4
<b>unter 15 Jahren</b> .....	1	1	-	1	1	-	29	24	20,8	70	54	29,6
<b>innerorts</b> .....	1	-	X	1	-	X	24	21	14,3	59	50	18,0
<b>außerorts</b> .....	-	1	X	-	1	X	5	3	X	11	4	X
<b>anderen Fahrzeugen</b> .....	-	-	-	-	-	-	3	4	X	12	17	-29,4
<b>innerorts</b> .....	-	-	-	-	-	-	1	3	X	8	9	X
<b>außerorts</b> .....	-	-	-	-	-	-	2	1	X	4	8	X
<b>Fußgänger</b> .....	1	3	X	26	31	-16,1	45	72	-37,5	352	339	3,8
<b>innerorts</b> .....	1	3	X	14	21	-33,3	40	66	-39,4	320	314	1,9
<b>außerorts</b> .....	-	-	-	12	10	20,0	5	6	X	32	25	28,0
und zwar												
<b>Fußgänger mit Sport- oder Spielgeräten</b> .....	-	-	-	-	-	-	1	1	-	5	10	X
<b>innerorts</b> .....	-	-	-	-	-	-	1	1	-	5	10	X
<b>außerorts</b> .....	-	-	-	-	-	-	-	-	-	-	-	-
<b>unter 15 Jahren</b> .....	-	-	-	4	-	X	7	19	X	71	68	4,4
<b>innerorts</b> .....	-	-	-	1	-	X	7	19	X	69	65	6,2
<b>außerorts</b> .....	-	-	-	3	-	X	-	-	-	2	3	X
<b>65 Jahre und mehr</b> .....	1	3	X	14	19	-26,3	19	22	-13,6	122	121	0,8
<b>innerorts</b> .....	1	3	X	11	16	-31,3	18	21	-14,3	117	118	-0,8
<b>außerorts</b> .....	-	-	-	3	3	-	1	1	-	5	3	X
<b>Andere Personen</b> .....	-	-	-	-	-	-	-	5	X	8	13	X
<b>innerorts</b> .....	-	-	-	-	-	-	-	3	X	5	9	X
<b>außerorts</b> .....	-	-	-	-	-	-	-	2	X	3	4	X
<b>Insgesamt</b> .....	41	56	-26,8	218	218	-	1 101	1 238	-11,1	4 153	4 075	1,9
<b>innerorts</b> .....	7	8	X	41	43	-4,7	500	596	-16,1	1 795	1 849	-2,9
<b>außerorts</b> .....	34	48	-29,2	177	175	1,1	601	642	-6,4	2 358	2 226	5,9
darunter:												
<b>unter 15 Jahren</b> .....	1	1	-	8	3	X	53	57	-7,0	221	181	22,1
<b>innerorts</b> .....	1	-	X	3	-	X	33	44	-25,0	139	125	11,2
<b>außerorts</b> .....	-	1	X	5	3	X	20	13	53,8	82	56	46,4
<b>65 Jahre und mehr</b> .....	15	13	15,4	69	61	13,1	221	253	-12,6	846	856	-1,2
<b>innerorts</b> .....	4	4	-	23	24	-4,2	118	158	-25,3	480	516	-7,0
<b>außerorts</b> .....	11	9	X	46	37	24,3	103	95	8,4	366	340	7,6

Art der Verkehrsbeteiligung und Ortslage

Leichtverletzte						Verunglückte insgesamt						Art der Verkehrsbeteiligung Ortslage
Mai		Zu- bzw. Abnahme (-)	Januar - Mai		Zu- bzw. Abnahme (-)	Mai		Zu- bzw. Abnahme (-)	Januar - Mai		Zu- bzw. Abnahme (-)	
2018	2017		2018	2017		2018	2017		2018	2017		
Anzahl	%	Anzahl	%	Anzahl	%	Anzahl	%	Anzahl	%			
1 465	1 563	-6,3	3 972	3 684	7,8	1 837	1 983	-7,4	4 922	4 673	5,3	<b>Fahrer und Mitfahrer von</b>
1 291	1 375	-6,1	3 550	3 337	6,4	1 562	1 700	-8,1	4 283	4 128	3,8	..... Fahrrädern
174	188	-7,4	422	347	21,6	275	283	-2,8	639	545	17,2	..... innerorts
												..... außerorts
												und zwar
99	89	11,2	240	173	38,7	159	131	21,4	353	265	33,2	..... Pedelecs
77	69	11,6	185	141	31,2	115	96	19,8	261	204	27,9	..... innerorts
22	20	10,0	55	32	71,9	44	35	25,7	92	61	50,8	..... außerorts
210	237	-11,4	461	462	-0,2	240	262	-8,4	532	517	2,9	..... unter 15 Jahren
193	210	-8,1	432	421	2,6	218	231	-5,6	492	471	4,5	..... innerorts
17	27	-37,0	29	41	-29,3	22	31	-29,0	40	46	-13,0	..... außerorts
14	23	-39,1	73	74	-1,4	17	27	-37,0	85	91	-6,6	..... anderen Fahrzeugen
11	15	-26,7	62	62	-	12	18	-33,3	70	71	-1,4	..... innerorts
3	8	X	11	12	-8,3	5	9	X	15	20	-25,0	..... außerorts
217	307	-29,3	1 160	1 232	-5,8	263	382	-31,2	1 538	1 602	-4,0	..... Fußgänger
209	290	-27,9	1 115	1 173	-4,9	250	359	-30,4	1 449	1 508	-3,9	..... innerorts
8	17	X	45	59	-23,7	13	23	-43,5	89	94	-5,3	..... außerorts
												und zwar
												Fußgänger mit Sport-
10	14	-28,6	43	45	-4,4	11	15	-26,7	48	55	-12,7	..... oder Spielgeräten
9	14	X	42	44	-4,5	10	15	-33,3	47	54	-13,0	..... innerorts
1	-	X	1	1	-	1	-	X	1	1	-	..... außerorts
44	71	-38,0	216	246	-12,2	51	90	-43,3	291	314	-7,3	..... unter 15 Jahren
43	65	-33,8	212	237	-10,5	50	84	-40,5	282	302	-6,6	..... innerorts
1	6	X	4	9	X	1	6	X	9	12	X	..... außerorts
63	69	-8,7	247	259	-4,6	83	94	-11,7	383	399	-4,0	..... 65 Jahre und mehr
59	63	-6,3	233	248	-6,0	78	87	-10,3	361	382	-5,5	..... innerorts
4	6	X	14	11	27,3	5	7	X	22	17	29,4	..... außerorts
14	12	16,7	53	40	32,5	14	17	-17,6	61	53	15,1	..... Andere Personen
14	12	16,7	49	34	44,1	14	15	-6,7	54	43	25,6	..... innerorts
-	-	-	4	6	X	-	2	X	7	10	X	..... außerorts
4 921	5 848	-15,9	21 154	21 590	-2,0	6 063	7 142	-15,1	25 525	25 883	-1,4	..... Insgesamt
3 035	3 606	-15,8	12 004	12 524	-4,2	3 542	4 210	-15,9	13 840	14 416	-4,0	..... innerorts
1 886	2 242	-15,9	9 150	9 066	0,9	2 521	2 932	-14,0	11 685	11 467	1,9	..... außerorts
												darunter
407	459	-11,3	1 373	1 388	-1,1	461	517	-10,8	1 602	1 572	1,9	..... unter 15 Jahren
309	346	-10,7	951	993	-4,2	343	390	-12,1	1 093	1 118	-2,2	..... innerorts
98	113	-13,3	422	395	6,8	118	127	-7,1	509	454	12,1	..... außerorts
611	742	-17,7	2 362	2 354	0,3	847	1 008	-16,0	3 277	3 271	0,2	..... 65 Jahre und mehr
449	492	-8,7	1 577	1 553	1,5	571	654	-12,7	2 080	2 093	-0,6	..... innerorts
162	250	-35,2	785	801	-2,0	276	354	-22,0	1 197	1 178	1,6	..... außerorts

## 6. An Straßenverkehrsunfällen beteiligte Fahrzeugführer und Fußgänger in Bayern

Art der Verkehrsbeteiligung  Ortslage	Unfälle mit											
	Personen-	schwerw. Sach-	Personen-	schwerw. Sach-	Per-	schwerw. Sach-	Personen-	schwerw. Sach-	Personen-	schwerw. Sach-	Personen-	schwerw. Sach-
	schaden	schaden <sup>1)</sup>	schaden	schaden <sup>1)</sup>	sonen-	schaden	schaden	schaden <sup>1)</sup>	schaden	schaden <sup>1)</sup>	schaden	schaden
	Mai 2018		Mai 2017		Zu- bzw. Abnahme (-)		Anzahl 2018		Anzahl 2017		Zu- bzw. Abnahme (-)	
Anzahl		Anzahl		%		Anzahl		Anzahl		%		
<b>Fahrer von</b>												
<b>Krafträdern mit Versicherungskennzeichen</b>	<b>232</b>	<b>5</b>	<b>241</b>	<b>3</b>	<b>-3,7</b>	<b>X</b>	<b>650</b>	<b>11</b>	<b>650</b>	<b>10</b>	<b>-</b>	<b>10,0</b>
innerorts	187	5	190	3	-1,6	X	529	11	530	8	-0,2	X
außerorts	45	-	51	-	-11,8	-	121	-	120	2	0,8	X
davon												
Mofas, Kleinkrafträdern	218	4	229	3	-4,8	X	620	8	624	8	-0,6	-
innerorts	177	4	183	3	-3,3	X	508	8	512	7	-0,8	X
außerorts	41	-	46	-	-10,9	-	112	-	112	1	-	X
S-Pedelecs	7	-	4	-	X	-	11	-	11	-	-	-
innerorts	6	-	3	-	X	-	10	-	9	-	X	-
außerorts	1	-	1	-	-	-	1	-	2	-	X	-
drei- und leichten vierrädigen Kfz	7	1	8	-	X	X	19	3	15	2	26,7	X
innerorts	4	1	4	-	-	X	11	3	9	1	X	X
außerorts	3	-	4	-	X	-	8	-	6	1	X	X
<b>Krafträdern mit amtlichem Kennzeichen</b>	<b>748</b>	<b>12</b>	<b>815</b>	<b>23</b>	<b>-8,2</b>	<b>-47,8</b>	<b>1 875</b>	<b>30</b>	<b>1 857</b>	<b>43</b>	<b>1,0</b>	<b>-30,2</b>
innerorts	319	4	379	6	-15,8	X	908	15	960	20	-5,4	-25,0
außerorts	429	8	436	17	-1,6	X	967	15	897	23	7,8	-34,8
davon												
zweirädrigen Kraftfahrzeugen	732	12	806	23	-9,2	-47,8	1 843	29	1 822	43	1,2	-32,6
innerorts	313	4	372	6	-15,9	X	893	14	939	20	-4,9	-30,0
außerorts	419	8	434	17	-3,5	X	950	15	883	23	7,6	-34,8
drei- und schweren vierrädigen Kfz	16	-	9	-	X	-	32	1	35	-	-8,6	X
innerorts	6	-	7	-	X	-	15	1	21	-	-28,6	X
außerorts	10	-	2	-	X	-	17	-	14	-	21,4	-
<b>Personenkraftwagen</b>	<b>4 692</b>	<b>1 055</b>	<b>5 834</b>	<b>1 098</b>	<b>-19,6</b>	<b>-3,9</b>	<b>23 522</b>	<b>5 975</b>	<b>24 379</b>	<b>6 180</b>	<b>-3,5</b>	<b>-3,3</b>
innerorts	2 715	611	3 480	574	-22,0	6,4	12 808	3 120	13 681	3 307	-6,4	-5,7
außerorts	1 977	444	2 354	524	-16,0	-15,3	10 714	2 855	10 698	2 873	0,1	-0,6
darunter												
18 bis u. 25 Jahre	802	187	1 013	171	-20,8	9,4	4 269	1 215	4 526	1 202	-5,7	1,1
innerorts	423	113	529	88	-20,0	28,4	2 020	596	2 231	616	-9,5	-3,2
außerorts	379	74	484	83	-21,7	-10,8	2 249	619	2 295	586	-2,0	5,6
Wohnmobilen	10	2	12	2	-16,7	-	26	9	33	7	-21,2	X
innerorts	3	-	5	2	X	X	7	1	12	4	X	X
außerorts	7	2	7	-	-	X	19	8	21	3	-9,5	X
Bussen	51	4	101	7	-49,5	X	292	40	354	32	-17,5	25,0
innerorts	39	3	81	5	-51,9	X	242	29	295	21	-18,0	38,1
außerorts	12	1	20	2	-40,0	X	50	11	59	11	-15,3	-
Güterkraftfahrzeugen	407	90	476	122	-14,5	-26,2	1 870	618	1 968	583	-5,0	6,0
innerorts	165	40	180	30	-8,3	33,3	672	195	743	156	-9,6	25,0
außerorts	242	50	296	92	-18,2	-45,7	1 198	423	1 225	427	-2,2	-0,9
darunter												
Liefer- und Lastkraftwagen mit zul. Gesamtgewicht bis einschl. 3 500 kg <sup>2)</sup>	133	31	189	26	-29,6	19,2	677	217	771	199	-12,2	9,0
innerorts	71	18	85	9	-16,5	X	322	96	363	73	-11,3	31,5
außerorts	62	13	104	17	-40,4	-23,5	355	121	408	126	-13,0	-4,0
Liefer- und Lastkraftwagen mit zul. Gesamtgewicht über 3 500 kg <sup>2)</sup>	112	29	145	48	-22,8	-39,6	555	184	586	185	-5,3	-0,5
innerorts	50	12	67	12	-25,4	-	215	54	246	56	-12,6	-3,6
außerorts	62	17	78	36	-20,5	-52,8	340	130	340	129	-	0,8
Sattelzugmaschinen	146	23	124	44	17,7	-47,7	580	186	528	182	9,8	2,2
innerorts	35	6	22	7	59,1	X	111	33	104	23	6,7	43,5
außerorts	111	17	102	37	8,8	-54,1	469	153	424	159	10,6	-3,8
<b>Landwirtschaftlichen Zugmaschinen</b>	<b>57</b>	<b>5</b>	<b>60</b>	<b>7</b>	<b>-5,0</b>	<b>X</b>	<b>154</b>	<b>30</b>	<b>156</b>	<b>29</b>	<b>-1,3</b>	<b>3,4</b>
innerorts	17	1	22	3	-22,7	X	48	16	62	10	-22,6	60,0
außerorts	40	4	38	4	5,3	-	106	14	94	19	12,8	-26,3
<b>übrigen Kraftfahrzeugen</b>	<b>30</b>	<b>1</b>	<b>26</b>	<b>4</b>	<b>15,4</b>	<b>X</b>	<b>123</b>	<b>18</b>	<b>104</b>	<b>24</b>	<b>18,3</b>	<b>-25,0</b>
innerorts	16	-	14	4	14,3	X	77	5	67	16	14,9	X
außerorts	14	1	12	-	16,7	X	46	13	37	8	24,3	X
<b>Kraftfahrzeugen zusammen</b>	<b>6 227</b>	<b>1 174</b>	<b>7 565</b>	<b>1 266</b>	<b>-17,7</b>	<b>-7,3</b>	<b>28 512</b>	<b>6 731</b>	<b>29 501</b>	<b>6 908</b>	<b>-3,4</b>	<b>-2,6</b>
innerorts	3 461	664	4 351	627	-20,5	5,9	15 291	3 392	16 350	3 542	-6,5	-4,2
außerorts	2 766	510	3 214	639	-13,9	-20,2	13 221	3 339	13 151	3 366	0,5	-0,8
darunter flüchtig	221	81	335	107	-34,0	-24,3	995	399	1 060	431	-6,1	-7,4
innerorts	145	40	232	44	-37,5	-9,1	653	176	729	188	-10,4	-6,4
außerorts	76	41	103	63	-26,2	-34,9	342	223	331	243	3,3	-8,2

<sup>1)</sup> Schwerwiegender Unfall mit Sachschaden (im engeren Sinne). - <sup>2)</sup> Ohne Lastkraftwagen mit Tankauflage.

Noch: 6. An Straßenverkehrsunfällen beteiligte Fahrzeugführer und Fußgänger in Bayern

Art der Verkehrsbeteiligung Ortslage	Unfälle mit												
	Personen-	schwerw.	Personen-	schwerw.	Per-	schwerw.	Personen-	schwerw.	Personen-	schwerw.	Per-	schwerw.	
	scha-	Sach-	scha-	Sach-	sonen-	Sach-	scha-	Sach-	scha-	Sach-	sonen-	Sach-	
	den-	schaden <sup>1)</sup>	den-	Schaden <sup>1)</sup>	schaden	Schaden	den-	Schaden <sup>1)</sup>	den-	Schaden <sup>1)</sup>	schaden	Schaden	
Ma-	Ma-	Zu- bzw.	Januar - Mai	Januar - Mai	Zu- bzw.	Abnahme (-)	Januar - Mai	Januar - Mai	Zu- bzw.	Abnahme (-)	Abnahme (-)	Abnahme (-)	
2018	2017	Abnahme (-)	2018	2017	Abnahme (-)	%	2018	2017	Abnahme (-)	%	%	%	
Anzahl		Anzahl		%		Anzahl		%					
<b>Fahrer von</b>													
<b>Fahrrädern</b> .....	1 980	-	2 144	-	-7,6	-	5 298	3	5 042	2	5,1	X	
<b>innerorts</b> .....	1 683	-	1 836	-	-8,3	-	4 609	3	4 451	2	3,5	X	
<b>außerorts</b> .....	297	-	308	-	-3,6	-	689	-	591	-	16,6	-	
und zwar													
<b>Pedelecs</b> .....	164	-	133	-	23,3	-	362	-	273	-	32,6	-	
<b>innerorts</b> .....	118	-	97	-	21,6	-	268	-	208	-	28,8	-	
<b>außerorts</b> .....	46	-	36	-	27,8	-	94	-	65	-	44,6	-	
<b>unter 15 Jahren</b> .....	256	-	276	-	-7,2	-	558	-	550	-	1,5	-	
<b>innerorts</b> .....	232	-	244	-	-4,9	-	514	-	502	-	2,4	-	
<b>außerorts</b> .....	24	-	32	-	-25,0	-	44	-	48	-	-8,3	-	
<b>anderen Fahrzeugen</b> .....	45	13	55	19	-18,2	-31,6	200	73	189	87	5,8	-16,1	
<b>innerorts</b> .....	37	7	42	12	-11,9	X	152	36	137	47	10,9	-23,4	
<b>außerorts</b> .....	8	6	13	7	X	X	48	37	52	40	-7,7	-7,5	
<b>Fußgänger</b> .....	295	1	415	3	-28,9	X	1 672	2	1 718	5	-2,7	X	
<b>innerorts</b> .....	280	1	389	3	-28,0	X	1 574	2	1 616	4	-2,6	X	
<b>außerorts</b> .....	15	-	26	-	-42,3	-	98	-	102	1	-3,9	X	
und zwar													
<b>Fußgänger mit Sport-</b>													
<b>oder Spielgeräten</b> .....	13	-	18	-	-27,8	-	53	-	63	-	-15,9	-	
<b>innerorts</b> .....	12	-	18	-	-33,3	-	52	-	62	-	-16,1	-	
<b>außerorts</b> .....	1	-	-	-	X	-	1	-	1	-	-	-	
<b>unter 15 Jahren</b> .....	55	-	96	1	-42,7	X	313	-	333	2	-6,0	X	
<b>innerorts</b> .....	54	-	90	1	-40,0	X	304	-	321	1	-5,3	X	
<b>außerorts</b> .....	1	-	6	-	X	-	9	-	12	1	X	X	
<b>65 Jahre und mehr</b> .....	86	-	95	-	-9,5	-	395	-	409	1	-3,4	X	
<b>innerorts</b> .....	80	-	87	-	-8,0	-	371	-	391	1	-5,1	X	
<b>außerorts</b> .....	6	-	8	-	X	-	24	-	18	-	33,3	-	
<b>Andere Personen</b> .....	32	1	53	-	-39,6	X	125	4	143	5	-12,6	X	
<b>innerorts</b> .....	28	1	44	-	-36,4	X	96	2	115	2	-16,5	-	
<b>außerorts</b> .....	4	-	9	-	X	-	29	2	28	3	3,6	X	
<b>Insgesamt</b> .....	8 579	1 189	10 232	1 288	-16,2	-7,7	35 807	6 813	36 593	7 007	-2,1	-2,8	
<b>innerorts</b> .....	5 489	673	6 662	642	-17,6	4,8	21 722	3 435	22 669	3 597	-4,2	-4,5	
<b>außerorts</b> .....	3 090	516	3 570	646	-13,4	-20,1	14 085	3 378	13 924	3 410	1,2	-0,9	
darunter:													
<b>unter 15 Jahren</b> .....	320	-	379	1	-15,6	X	890	-	898	4	-0,9	X	
<b>innerorts</b> .....	295	-	340	1	-13,2	X	837	-	836	3	0,1	X	
<b>außerorts</b> .....	25	-	39	-	-35,9	-	53	-	62	1	-14,5	X	
<b>65 Jahre und mehr</b> .....	1 241	165	1 428	167	-13,1	-1,2	4 686	761	4 748	794	-1,3	-4,2	
<b>innerorts</b> .....	870	107	1 002	97	-13,2	10,3	3 200	458	3 297	465	-2,9	-1,5	
<b>außerorts</b> .....	371	58	426	70	-12,9	-17,1	1 486	303	1 451	329	2,4	-7,9	

<sup>1)</sup> Schwerwiegender Unfall mit Sachschaden (im engeren Sinne).

## 7. Straßenverkehrsunfälle und Verunglückte in Bayern im Mai 2018 nach Tagen

Tagesdatum Ortslage	Unfälle mit Personen- schaden	davon mit			Verunglückte			Unfälle mit schwer- wiegendem Sachschaden <sup>1)</sup>	Unfälle mit Personen- und schwer- wiegendem Sachschaden <sup>1)</sup>
		Getöteten	Schwer- verletzten	Leicht- verletzten	Getötete	Schwer- verletzte	Leicht- verletzte		
<b>Innerorts</b>									
1. Dienstag .....	58	1	13	44	1	14	53	3	61
2. Mittwoch .....	111	1	14	96	1	14	119	9	120
3. Donnerstag .....	83	-	10	73	-	10	89	13	96
4. Freitag .....	120	1	19	100	1	19	122	10	130
5. Samstag .....	87	-	14	73	-	14	87	8	95
6. Sonntag .....	95	-	26	69	-	26	87	8	103
7. Montag .....	157	1	21	135	1	21	152	12	169
8. Dienstag .....	165	-	34	131	-	34	156	10	175
9. Mittwoch .....	161	-	25	136	-	25	155	16	177
10. Donnerstag .....	74	-	17	57	-	17	71	12	86
11. Freitag .....	110	-	16	94	-	16	111	11	121
12. Samstag .....	117	-	14	103	-	14	130	10	127
13. Sonntag .....	79	1	14	64	1	14	72	9	88
14. Montag .....	85	-	8	77	-	8	99	14	99
15. Dienstag .....	127	-	17	110	-	17	132	13	140
16. Mittwoch .....	102	-	11	91	-	11	107	20	122
17. Donnerstag .....	115	-	20	95	-	23	109	19	134
18. Freitag .....	125	-	18	107	-	18	130	11	136
19. Samstag .....	77	1	13	63	1	13	77	9	86
20. Sonntag .....	47	-	8	39	-	8	44	5	52
21. Montag .....	80	-	19	61	-	19	71	7	87
22. Dienstag .....	85	-	10	75	-	11	88	5	90
23. Mittwoch .....	97	-	17	80	-	19	98	12	109
24. Donnerstag .....	67	-	12	55	-	12	62	14	81
25. Freitag .....	85	-	10	75	-	10	86	16	101
26. Samstag .....	89	1	14	74	1	14	90	11	100
27. Sonntag .....	64	-	13	51	-	13	62	8	72
28. Montag .....	92	-	14	78	-	14	89	15	107
29. Dienstag .....	99	-	14	85	-	14	93	12	111
30. Mittwoch .....	117	-	20	97	-	21	124	13	130
31. Donnerstag .....	76	-	17	59	-	17	70	10	86
<b>Zusammen .....</b>	<b>3 046</b>	<b>7</b>	<b>492</b>	<b>2 547</b>	<b>7</b>	<b>500</b>	<b>3 035</b>	<b>345</b>	<b>3 391</b>
<b>Außerorts, einschließlich Autobahn</b>									
1. Dienstag .....	34	-	7	27	-	11	39	9	43
2. Mittwoch .....	43	1	9	33	1	12	45	11	54
3. Donnerstag .....	49	1	10	38	1	11	56	5	54
4. Freitag .....	60	-	17	43	-	20	65	8	68
5. Samstag .....	59	2	23	34	2	27	51	12	71
6. Sonntag .....	71	-	33	38	-	35	75	1	72
7. Montag .....	67	2	21	44	3	22	68	8	75
8. Dienstag .....	68	1	22	45	1	29	67	8	76
9. Mittwoch .....	75	2	15	58	3	18	96	9	84
10. Donnerstag .....	66	-	20	46	-	20	72	12	78
11. Freitag .....	59	2	16	41	2	20	62	4	63
12. Samstag .....	67	3	20	44	3	24	68	4	71
13. Sonntag .....	59	-	21	38	-	23	72	8	67
14. Montag .....	49	2	10	37	2	10	58	11	60
15. Dienstag .....	41	1	8	32	1	8	45	7	48
16. Mittwoch .....	45	-	14	31	-	17	43	17	62
17. Donnerstag .....	43	-	11	32	-	15	45	13	56
18. Freitag .....	83	1	22	60	1	30	93	11	94
19. Samstag .....	54	2	16	36	2	18	63	16	70
20. Sonntag .....	31	-	15	16	-	18	39	4	35
21. Montag .....	62	1	22	39	1	24	49	7	69
22. Dienstag .....	45	-	10	35	-	10	46	12	57
23. Mittwoch .....	51	2	12	37	2	12	53	15	66
24. Donnerstag .....	44	1	10	33	1	12	50	21	65
25. Freitag .....	70	3	14	53	3	17	87	9	79
26. Samstag .....	60	2	26	32	2	27	50	11	71
27. Sonntag .....	56	-	30	26	-	35	62	6	62
28. Montag .....	62	-	19	43	-	25	70	9	71
29. Dienstag .....	59	2	10	47	2	14	75	14	73
30. Mittwoch .....	46	1	8	37	1	9	60	16	62
31. Donnerstag .....	63	-	23	40	-	28	62	16	79
<b>Zusammen .....</b>	<b>1 741</b>	<b>32</b>	<b>514</b>	<b>1 195</b>	<b>34</b>	<b>601</b>	<b>1 886</b>	<b>314</b>	<b>2 055</b>

<sup>1)</sup> Schwerwiegender Unfall mit Sachschaden (im engeren Sinne).

Noch: 7. Straßenverkehrsunfälle und Verunglückte in Bayern im Mai 2018 nach Tagen

Tagesdatum Ortslage	Unfälle mit Personen- schaden	davon mit			Verunglückte			Unfälle mit schwer- wiegendem Sachschaden <sup>1)</sup>	Unfälle mit Personen- und schwer- wiegendem Sachschaden <sup>1)</sup>
		Getöteten	Schwer- verletzten	Leicht- verletzten	Getötete	Schwer- verletzte	Leicht- verletzte		
<b>Innerorts und außerorts zusammen</b>									
1. Dienstag .....	92	1	20	71	1	25	92	12	104
2. Mittwoch .....	154	2	23	129	2	26	164	20	174
3. Donnerstag .....	132	1	20	111	1	21	145	18	150
4. Freitag .....	180	1	36	143	1	39	187	18	198
5. Samstag .....	146	2	37	107	2	41	138	20	166
6. Sonntag .....	166	-	59	107	-	61	162	9	175
7. Montag .....	224	3	42	179	4	43	220	20	244
8. Dienstag .....	233	1	56	176	1	63	223	18	251
9. Mittwoch .....	236	2	40	194	3	43	251	25	261
10. Donnerstag .....	140	-	37	103	-	37	143	24	164
11. Freitag .....	169	2	32	135	2	36	173	15	184
12. Samstag .....	184	3	34	147	3	38	198	14	198
13. Sonntag .....	138	1	35	102	1	37	144	17	155
14. Montag .....	134	2	18	114	2	18	157	25	159
15. Dienstag .....	168	1	25	142	1	25	177	20	188
16. Mittwoch .....	147	-	25	122	-	28	150	37	184
17. Donnerstag .....	158	-	31	127	-	38	154	32	190
18. Freitag .....	208	1	40	167	1	48	223	22	230
19. Samstag .....	131	3	29	99	3	31	140	25	156
20. Sonntag .....	78	-	23	55	-	26	83	9	87
21. Montag .....	142	1	41	100	1	43	120	14	156
22. Dienstag .....	130	-	20	110	-	21	134	17	147
23. Mittwoch .....	148	2	29	117	2	31	151	27	175
24. Donnerstag .....	111	1	22	88	1	24	112	35	146
25. Freitag .....	155	3	24	128	3	27	173	25	180
26. Samstag .....	149	3	40	106	3	41	140	22	171
27. Sonntag .....	120	-	43	77	-	48	124	14	134
28. Montag .....	154	-	33	121	-	39	159	24	178
29. Dienstag .....	158	2	24	132	2	28	168	26	184
30. Mittwoch .....	163	1	28	134	1	30	184	29	192
31. Donnerstag .....	139	-	40	99	-	45	132	26	165
<b>Insgesamt .....</b>	<b>4 787</b>	<b>39</b>	<b>1 006</b>	<b>3 742</b>	<b>41</b>	<b>1 101</b>	<b>4 921</b>	<b>659</b>	<b>5 446</b>
<b>darunter auf Autobahnen</b>									
1. Dienstag .....	4	-	-	4	-	-	8	2	6
2. Mittwoch .....	7	-	1	6	-	1	10	4	11
3. Donnerstag .....	9	-	1	8	-	2	15	2	11
4. Freitag .....	15	-	2	13	-	2	21	2	17
5. Samstag .....	9	-	3	6	-	3	9	4	13
6. Sonntag .....	10	-	2	8	-	2	23	-	10
7. Montag .....	6	-	1	5	-	1	12	3	9
8. Dienstag .....	17	-	3	14	-	3	18	1	18
9. Mittwoch .....	10	1	2	7	2	2	16	4	14
10. Donnerstag .....	8	-	1	7	-	1	14	7	15
11. Freitag .....	6	-	1	5	-	1	12	1	7
12. Samstag .....	9	-	-	9	-	-	9	2	11
13. Sonntag .....	18	-	4	14	-	4	40	7	25
14. Montag .....	8	-	1	7	-	1	16	8	16
15. Dienstag .....	16	1	3	12	1	3	17	2	18
16. Mittwoch .....	11	-	5	6	-	6	10	9	20
17. Donnerstag .....	8	-	-	8	-	-	11	2	10
18. Freitag .....	22	1	1	20	1	5	36	1	23
19. Samstag .....	16	-	6	10	-	6	27	9	25
20. Sonntag .....	5	-	1	4	-	1	4	1	6
21. Montag .....	6	-	-	6	-	-	7	2	8
22. Dienstag .....	8	-	1	7	-	1	11	3	11
23. Mittwoch .....	8	-	1	7	-	1	8	11	19
24. Donnerstag .....	13	1	5	7	1	5	10	14	27
25. Freitag .....	18	-	1	17	-	1	33	7	25
26. Samstag .....	8	1	3	4	1	4	11	2	10
27. Sonntag .....	6	-	1	5	-	1	14	1	7
28. Montag .....	15	-	2	13	-	3	22	4	19
29. Dienstag .....	20	1	1	18	1	2	28	4	24
30. Mittwoch .....	11	-	2	9	-	2	17	3	14
31. Donnerstag .....	13	-	1	12	-	1	20	14	27
<b>Zusammen .....</b>	<b>340</b>	<b>6</b>	<b>56</b>	<b>278</b>	<b>7</b>	<b>65</b>	<b>509</b>	<b>136</b>	<b>476</b>

<sup>1)</sup> Schwerwiegender Unfall mit Sachschaden (im engeren Sinne).

## 8. Getötete und Verletzte im Straßenverkehr in

Im Alter von ... bis unter ... Jahren  Geschlecht	Getötete						Schwerverletzte					
	Mai		Zu- bzw. Abnah- me (-)	Januar - Mai		Zu- bzw. Abnah- me (-)	Mai		Zu- bzw. Abnah- me (-)	Januar - Mai		Zu- bzw. Abnah- me (-)
	2018	2017		2018	2017		2018	2017		2018	2017	
	Anzahl		%	Anzahl		%	Anzahl		%	Anzahl		%
unter 15 .....	1	1	-	8	3	X	53	57	-7,0	221	181	22,1
männlich .....	-	-	-	2	-	X	36	35	2,9	137	109	25,7
weiblich .....	1	1	-	6	3	X	17	22	-22,7	84	72	16,7
15 - 18 .....	2	1	X	6	8	X	72	83	-13,3	229	199	15,1
männlich .....	2	1	X	4	4	-	55	59	-6,8	155	132	17,4
weiblich .....	-	-	-	2	4	X	17	24	-29,2	74	67	10,4
18 - 21 .....	2	10	X	12	24	-50,0	68	71	-4,2	320	292	9,6
männlich .....	-	7	X	8	15	X	49	50	-2,0	209	177	18,1
weiblich .....	2	3	X	4	9	X	19	21	-9,5	111	115	-3,5
21 - 25 .....	-	5	X	10	23	-56,5	63	87	-27,6	292	309	-5,5
männlich .....	-	3	X	8	20	X	51	62	-17,7	185	199	-7,0
weiblich .....	-	2	X	2	3	X	12	25	-52,0	107	110	-2,7
25 - 30 .....	4	5	X	15	20	-25,0	75	90	-16,7	277	316	-12,3
männlich .....	4	3	X	12	17	-29,4	52	57	-8,8	179	213	-16,0
weiblich .....	-	2	X	3	3	-	23	33	-30,3	98	103	-4,9
30 - 35 .....	-	3	X	14	12	16,7	59	66	-10,6	222	249	-10,8
männlich .....	-	2	X	12	7	X	42	44	-4,5	147	162	-9,3
weiblich .....	-	1	X	2	5	X	17	22	-22,7	75	87	-13,8
35 - 40 .....	3	1	X	10	8	X	55	65	-15,4	207	201	3,0
männlich .....	3	1	X	8	8	-	44	39	12,8	130	115	13,0
weiblich .....	-	-	-	2	-	X	11	26	-57,7	77	86	-10,5
40 - 45 .....	-	2	X	8	8	-	58	68	-14,7	251	224	12,1
männlich .....	-	2	X	6	8	X	45	47	-4,3	163	145	12,4
weiblich .....	-	-	-	2	-	X	13	21	-38,1	88	79	11,4
45 - 50 .....	5	3	X	12	17	-29,4	72	104	-30,8	281	300	-6,3
männlich .....	4	3	X	8	11	X	49	65	-24,6	185	188	-1,6
weiblich .....	1	-	X	4	6	X	23	39	-41,0	96	112	-14,3
50 - 55 .....	3	9	X	15	13	15,4	121	131	-7,6	386	387	-0,3
männlich .....	2	8	X	10	12	-16,7	83	86	-3,5	259	234	10,7
weiblich .....	1	1	-	5	1	X	38	45	-15,6	127	153	-17,0
55 - 60 .....	2	3	X	20	16	25,0	113	95	18,9	353	325	8,6
männlich .....	2	1	X	19	11	72,7	77	56	37,5	230	201	14,4
weiblich .....	-	2	X	1	5	X	36	39	-7,7	123	124	-0,8
60 - 65 .....	4	-	X	19	5	X	71	68	4,4	268	236	13,6
männlich .....	2	-	X	15	4	X	49	43	14,0	158	135	17,0
weiblich .....	2	-	X	4	1	X	22	25	-12,0	110	101	8,9
65 - 70 .....	3	5	X	13	16	-18,8	62	69	-10,1	212	207	2,4
männlich .....	3	3	-	8	9	X	31	41	-24,4	117	119	-1,7
weiblich .....	-	2	X	5	7	X	31	28	10,7	95	88	8,0
70 - 75 .....	3	2	X	17	12	41,7	46	51	-9,8	167	190	-12,1
männlich .....	1	2	X	11	6	X	27	29	-6,9	89	102	-12,7
weiblich .....	2	-	X	6	6	-	19	22	-13,6	78	88	-11,4
75 und mehr .....	9	6	X	39	33	18,2	113	133	-15,0	467	459	1,7
männlich .....	6	3	X	26	17	52,9	74	68	8,8	259	224	15,6
weiblich .....	3	3	-	13	16	-18,8	39	65	-40,0	208	235	-11,5
<b>Zusammen .....</b>	<b>41</b>	<b>56</b>	<b>-26,8</b>	<b>218</b>	<b>218</b>	<b>-</b>	<b>1 101</b>	<b>1 238</b>	<b>-11,1</b>	<b>4 153</b>	<b>4 075</b>	<b>1,9</b>
<b>männlich .....</b>	<b>29</b>	<b>39</b>	<b>-25,6</b>	<b>157</b>	<b>149</b>	<b>5,4</b>	<b>764</b>	<b>781</b>	<b>-2,2</b>	<b>2 602</b>	<b>2 455</b>	<b>6,0</b>
<b>weiblich .....</b>	<b>12</b>	<b>17</b>	<b>-29,4</b>	<b>61</b>	<b>69</b>	<b>-11,6</b>	<b>337</b>	<b>457</b>	<b>-26,3</b>	<b>1 551</b>	<b>1 620</b>	<b>-4,3</b>
Ohne Angabe .....	-	-	-	-	-	-	-	-	-	-	-	-
<b>Insgesamt</b>	<b>41</b>	<b>56</b>	<b>-26,8</b>	<b>218</b>	<b>218</b>	<b>-</b>	<b>1 101</b>	<b>1 238</b>	<b>-11,1</b>	<b>4 153</b>	<b>4 075</b>	<b>1,9</b>



## Bayern nach Altersgruppen und Geschlecht

Leichtverletzte						Verunglückte insgesamt						Im Alter von ... bis unter ... Jahren Geschlecht
Mai		Zu- bzw. Abnah- me (-)	Januar - Mai		Zu- bzw. Abnah- me (-)	Mai		Zu- bzw. Abnah- me (-)	Januar - Mai		Zu- bzw. Abnah- me (-)	
2018	2017		2018	2017		2018	2017		2018	2017		
Anzahl	%	Anzahl	%	Anzahl	%	Anzahl	%	Anzahl	%			
407	459	-11,3	1 373	1 388	-1,1	461	517	-10,8	1 602	1 572	1,9	..... unter 15
248	296	-16,2	757	805	-6,0	284	331	-14,2	896	914	-2,0	..... männlich
159	163	-2,5	616	583	5,7	177	186	-4,8	706	658	7,3	..... weiblich
295	303	-2,6	968	985	-1,7	369	387	-4,7	1 203	1 192	0,9	..... 15 - 18
180	203	-11,3	561	588	-4,6	237	263	-9,9	720	724	-0,6	..... männlich
115	100	15,0	407	397	2,5	132	124	6,5	483	468	3,2	..... weiblich
332	486	-31,7	1 871	1 929	-3,0	402	567	-29,1	2 203	2 245	-1,9	..... 18 - 21
183	277	-33,9	946	981	-3,6	232	334	-30,5	1 163	1 173	-0,9	..... männlich
149	209	-28,7	925	948	-2,4	170	233	-27,0	1 040	1 072	-3,0	..... weiblich
433	516	-16,1	1 967	2 063	-4,7	496	608	-18,4	2 269	2 395	-5,3	..... 21 - 25
224	287	-22,0	1 007	1 073	-6,2	275	352	-21,9	1 200	1 292	-7,1	..... männlich
209	229	-8,7	960	990	-3,0	221	256	-13,7	1 069	1 103	-3,1	..... weiblich
487	529	-7,9	2 185	2 176	0,4	566	624	-9,3	2 477	2 512	-1,4	..... 25 - 30
274	275	-0,4	1 145	1 129	1,4	330	335	-1,5	1 336	1 359	-1,7	..... männlich
213	254	-16,1	1 040	1 047	-0,7	236	289	-18,3	1 141	1 153	-1,0	..... weiblich
383	422	-9,2	1 756	1 738	1,0	442	491	-10,0	1 992	1 999	-0,4	..... 30 - 35
202	231	-12,6	927	944	-1,8	244	277	-11,9	1 086	1 113	-2,4	..... männlich
181	191	-5,2	829	794	4,4	198	214	-7,5	906	886	2,3	..... weiblich
338	422	-19,9	1 482	1 565	-5,3	396	488	-18,9	1 699	1 774	-4,2	..... 35 - 40
193	219	-11,9	803	810	-0,9	240	259	-7,3	941	933	0,9	..... männlich
145	203	-28,6	679	755	-10,1	156	229	-31,9	758	841	-9,9	..... weiblich
333	349	-4,6	1 476	1 425	3,6	391	419	-6,7	1 735	1 657	4,7	..... 40 - 45
185	189	-2,1	789	760	3,8	230	238	-3,4	958	913	4,9	..... männlich
148	160	-7,5	687	665	3,3	161	181	-11,0	777	744	4,4	..... weiblich
330	439	-24,8	1 557	1 726	-9,8	407	546	-25,5	1 850	2 043	-9,4	..... 45 - 50
174	271	-35,8	826	954	-13,4	227	339	-33,0	1 019	1 153	-11,6	..... männlich
156	168	-7,1	731	772	-5,3	180	207	-13,0	831	890	-6,6	..... weiblich
410	450	-8,9	1 712	1 776	-3,6	534	590	-9,5	2 113	2 176	-2,9	..... 50 - 55
239	271	-11,8	951	960	-0,9	324	365	-11,2	1 220	1 206	1,2	..... männlich
171	179	-4,5	761	816	-6,7	210	225	-6,7	893	970	-7,9	..... weiblich
336	421	-20,2	1 476	1 455	1,4	451	519	-13,1	1 849	1 796	3,0	..... 55 - 60
196	235	-16,6	785	783	0,3	275	292	-5,8	1 034	995	3,9	..... männlich
140	186	-24,7	691	672	2,8	176	227	-22,5	815	801	1,7	..... weiblich
223	306	-27,1	953	994	-4,1	298	374	-20,3	1 240	1 235	0,4	..... 60 - 65
123	164	-25,0	524	503	4,2	174	207	-15,9	697	642	8,6	..... männlich
100	142	-29,6	429	491	-12,6	124	167	-25,7	543	593	-8,4	..... weiblich
163	220	-25,9	734	715	2,7	228	294	-22,4	959	938	2,2	..... 65 - 70
91	132	-31,1	401	393	2,0	125	176	-29,0	526	521	1,0	..... männlich
72	88	-18,2	333	322	3,4	103	118	-12,7	433	417	3,8	..... weiblich
139	158	-12,0	506	533	-5,1	188	211	-10,9	690	735	-6,1	..... 70 - 75
68	91	-25,3	261	291	-10,3	96	122	-21,3	361	399	-9,5	..... männlich
71	67	6,0	245	242	1,2	92	89	3,4	329	336	-2,1	..... weiblich
309	364	-15,1	1 122	1 106	1,4	431	503	-14,3	1 628	1 598	1,9	..... 75 und mehr
167	187	-10,7	579	588	-1,5	247	258	-4,3	864	829	4,2	..... männlich
142	177	-19,8	543	518	4,8	184	245	-24,9	764	769	-0,7	..... weiblich
<b>4 918</b>	<b>5 844</b>	<b>-15,8</b>	<b>21 138</b>	<b>21 574</b>	<b>-2,0</b>	<b>6 060</b>	<b>7 138</b>	<b>-15,1</b>	<b>25 509</b>	<b>25 867</b>	<b>-1,4</b>	..... <b>Zusammen</b>
<b>2 747</b>	<b>3 328</b>	<b>-17,5</b>	<b>11 262</b>	<b>11 562</b>	<b>-2,6</b>	<b>3 540</b>	<b>4 148</b>	<b>-14,7</b>	<b>14 021</b>	<b>14 166</b>	<b>-1,0</b>	..... <b>männlich</b>
<b>2 171</b>	<b>2 516</b>	<b>-13,7</b>	<b>9 876</b>	<b>10 012</b>	<b>-1,4</b>	<b>2 520</b>	<b>2 990</b>	<b>-15,7</b>	<b>11 488</b>	<b>11 701</b>	<b>-1,8</b>	..... <b>weiblich</b>
3	4	X	16	16	-	3	4	X	16	16	-	..... Ohne Angabe
<b>4 921</b>	<b>5 848</b>	<b>-15,9</b>	<b>21 154</b>	<b>21 590</b>	<b>-2,0</b>	<b>6 063</b>	<b>7 142</b>	<b>-15,1</b>	<b>25 525</b>	<b>25 883</b>	<b>-1,4</b>	<b>Insgesamt</b>

## 9. Straßenverkehrsunfälle und Verunglückte in Bayern nach Unfalltypen

Unfalltyp Ortslage	2018				2017				Zu- bzw. Abnahme (-)			
	Unfälle mit Personen- schaden	Verunglückte			Unfälle mit Personen- schaden	Verunglückte			Unfälle mit Personen- schaden	Getötete	Schwer- verletzte	Leicht- verletzte
		Getötete	Schwer- verletzte	Leicht- verletzte		Getötete	Schwer- verletzte	Leicht- verletzte				
Anzahl									%			

### Mai

Fahrunfall .....	1 145	15	379	922	1 169	21	366	937	-2,1	-28,6	3,6	-1,6
innerorts .....	575	1	141	463	586	1	146	481	-1,9	-	-3,4	-3,7
außerorts .....	570	14	238	459	583	20	220	456	-2,2	-30,0	8,2	0,7
Abbiege-Unfall .....	471	4	102	507	612	5	130	684	-23,0	X	-21,5	-25,9
innerorts .....	346	1	51	358	431	1	61	449	-19,7	-	-16,4	-20,3
außerorts .....	125	3	51	149	181	4	69	235	-30,9	X	-26,1	-36,6
Einbiegen/Kreuzenunfall .....	997	6	187	1 107	1 228	12	251	1 315	-18,8	X	-25,5	-15,8
innerorts .....	762	1	100	825	919	2	139	964	-17,1	X	-28,1	-14,4
außerorts .....	235	5	87	282	309	10	112	351	-23,9	X	-22,3	-19,7
Überschreitenunfall .....	114	-	23	110	165	1	41	144	-30,9	X	-43,9	-23,6
innerorts .....	112	-	23	108	159	1	39	138	-29,6	X	-41,0	-21,7
außerorts .....	2	-	-	2	6	-	2	6	X	-	X	X
Unfall durch ruhenden												
Verkehr .....	103	1	13	103	102	-	13	101	1,0	X	-	2,0
innerorts .....	90	1	10	89	97	-	12	97	-7,2	X	-16,7	-8,2
außerorts .....	13	-	3	14	5	-	1	4	X	-	X	X
Unfall im Längsverkehr .....	1 155	11	224	1 478	1 378	11	248	1 872	-16,2	-	-9,7	-21,0
innerorts .....	564	-	61	679	717	-	74	886	-21,3	-	-17,6	-23,4
außerorts .....	591	11	163	799	661	11	174	986	-10,6	-	-6,3	-19,0
Sonstiger Unfall .....	802	4	173	694	891	6	189	795	-10,0	X	-8,5	-12,7
innerorts .....	597	3	114	513	672	3	125	591	-11,2	-	-8,8	-13,2
außerorts .....	205	1	59	181	219	3	64	204	-6,4	X	-7,8	-11,3
<b>Insgesamt .....</b>	<b>4 787</b>	<b>41</b>	<b>1 101</b>	<b>4 921</b>	<b>5 545</b>	<b>56</b>	<b>1 238</b>	<b>5 848</b>	<b>-13,7</b>	<b>-26,8</b>	<b>-11,1</b>	<b>-15,9</b>
<b>innerorts .....</b>	<b>3 046</b>	<b>7</b>	<b>500</b>	<b>3 035</b>	<b>3 581</b>	<b>8</b>	<b>596</b>	<b>3 606</b>	<b>-14,9</b>	<b>X</b>	<b>-16,1</b>	<b>-15,8</b>
<b>außerorts .....</b>	<b>1 741</b>	<b>34</b>	<b>601</b>	<b>1 886</b>	<b>1 964</b>	<b>48</b>	<b>642</b>	<b>2 242</b>	<b>-11,4</b>	<b>-29,2</b>	<b>-6,4</b>	<b>-15,9</b>

### Januar - Mai

Fahrunfall .....	4 157	76	1 250	3 748	4 104	78	1 224	3 677	1,3	-2,6	2,1	1,9
innerorts .....	1 679	9	393	1 456	1 656	9	383	1 452	1,4	-	2,6	0,3
außerorts .....	2 478	67	857	2 292	2 448	69	841	2 225	1,2	-2,9	1,9	3,0
Abbiege-Unfall .....	2 103	12	432	2 450	2 156	11	401	2 629	-2,5	9,1	7,7	-6,8
innerorts .....	1 506	4	231	1 608	1 554	4	222	1 740	-3,1	-	4,1	-7,6
außerorts .....	597	8	201	842	602	7	179	889	-0,8	X	12,3	-5,3
Einbiegen/Kreuzenunfall .....	3 962	24	753	4 660	4 097	29	773	4 660	-3,3	-17,2	-2,6	-
innerorts .....	2 854	4	366	3 217	3 010	7	405	3 282	-5,2	X	-9,6	-2,0
außerorts .....	1 108	20	387	1 443	1 087	22	368	1 378	1,9	-9,1	5,2	4,7
Überschreitenunfall .....	704	17	208	562	732	17	195	620	-3,8	-	6,7	-9,4
innerorts .....	672	9	194	540	702	11	184	596	-4,3	X	5,4	-9,4
außerorts .....	32	8	14	22	30	6	11	24	6,7	X	27,3	-8,3
Unfall durch ruhenden												
Verkehr .....	385	1	46	407	333	1	47	334	15,6	-	-2,1	21,9
innerorts .....	354	1	37	375	310	-	39	316	14,2	X	-5,1	18,7
außerorts .....	31	-	9	32	23	1	8	18	34,8	X	X	77,8
Unfall im Längsverkehr .....	5 122	67	867	6 934	5 187	60	837	7 216	-1,3	11,7	3,6	-3,9
innerorts .....	2 431	3	197	3 060	2 557	1	231	3 314	-4,9	X	-14,7	-7,7
außerorts .....	2 691	64	670	3 874	2 630	59	606	3 902	2,3	8,5	10,6	-0,7
Sonstiger Unfall .....	2 696	21	597	2 393	2 729	22	598	2 454	-1,2	-4,5	-0,2	-2,5
innerorts .....	1 993	11	377	1 748	2 034	11	385	1 824	-2,0	-	-2,1	-4,2
außerorts .....	703	10	220	645	695	11	213	630	1,2	-9,1	3,3	2,4
<b>Insgesamt .....</b>	<b>19 129</b>	<b>218</b>	<b>4 153</b>	<b>21 154</b>	<b>19 338</b>	<b>218</b>	<b>4 075</b>	<b>21 590</b>	<b>-1,1</b>	<b>-</b>	<b>1,9</b>	<b>-2,0</b>
<b>innerorts .....</b>	<b>11 489</b>	<b>41</b>	<b>1 795</b>	<b>12 004</b>	<b>11 823</b>	<b>43</b>	<b>1 849</b>	<b>12 524</b>	<b>-2,8</b>	<b>-4,7</b>	<b>-2,9</b>	<b>-4,2</b>
<b>außerorts .....</b>	<b>7 640</b>	<b>177</b>	<b>2 358</b>	<b>9 150</b>	<b>7 515</b>	<b>175</b>	<b>2 226</b>	<b>9 066</b>	<b>1,7</b>	<b>1,1</b>	<b>5,9</b>	<b>0,9</b>

## Art der Verkehrsbeteiligung<sup>\*)</sup>

Ab Januar 2018

Die Erläuterungen beschreiben die typische/aktuelle Zuordnung zu den Verkehrsbeteiligungsarten. Die angegebenen Fahrzeugklassen und Aufbauarten beziehen sich auf das KBA-Verzeichnis zur Systematisierung von Kfz (SV1). Andere nicht aufgeführte, z. B. ältere Kraftfahrzeuge sind sinngemäß bzw. entsprechend ihrer Zulassung zuzuordnen.

Schlüssel- Art der Verkehrsbeteiligung mit Erläuterungen  
Nr.:

**01 - 59 Kraftfahrzeug**

**01 - 15 Kraftrad**

**01 - 04 Kraftrad mit Versicherungskennzeichen**

Höchstgeschwindigkeit bis zu 45 km/h. Ältere Fahrzeuge bis 50 km/h bzw. 60 km/h

**01 Kleinkraftrad mit Versicherungskennzeichen**

Zweirädriges Kleinkraftrad mit einer Höchstgeschwindigkeit über 25 km/h bis max. 45 km/h (ältere Fahrzeuge bis 50 km/h bzw. 60 km/h) mit einem Hubraum bis max. 50 cm<sup>3</sup> bzw. einer Nutzleistung oder Nenndauerleistung bis max. 4 kW, ohne Pedelec  
Fahrzeugklasse L1e–B; z. B. Moped, Mokick, Roller

**02 Mofa**

Zweirädriges Kleinkraftrad mit einer Höchstgeschwindigkeit bis max. 25 Km/h und einem Hubraum bis 50 cm<sup>3</sup> bzw. einer Nutzleistung oder Nenndauerleistung bis max. 1 kW  
Fahrzeugklasse L1e–A; z. B. Mofa, Leichtmofa

**03 S-Pedelec**

Kleinkraftrad mit Trethilfe, dessen elektromotorischer Hilfsantrieb unterbrochen wird, wenn der Fahrer im Treten einhält und dessen Unterstützung sich mit zunehmender Fahrzeuggeschwindigkeit progressiv verringert und unterbrochen wird, wenn die Fahrgeschwindigkeit 45 km/h erreicht. Antrieb mit Gasgriff bis 20 km/h ohne Treten erlaubt; Nutzleistung oder Nenndauerleistung max. 0,5 kW  
Fahrzeugklasse L1e–B

**04 Drei- und leichtes vierrädriges Kraftfahrzeug (Fahrzeugklasse L2e, L6e)**

Dreirädriges Kleinkraftrad und leichtes vierrädriges Kraftfahrzeug mit einer Höchstgeschwindigkeit mit mehr als 25 km/h bis max. 45 km/h

Dreirädrig: max. 270 kg Leermasse im fahrbereiten Zustand und einem Hubraum bis max. 50 cm<sup>3</sup> bzw. einer Nutzleistung oder Nenndauerleistung von max. 4 kW

Vierrädrig: unter 425 kg Leermasse im fahrbereiten Zustand und einem Hubraum bis max. 50 cm<sup>3</sup> oder einer Nenndauerleistung von max. 6 kW

**11 - 15 Kraftrad mit amtlichem Kennzeichen**

Schlüssel- Art der Verkehrsbeteiligung mit Erläuterungen  
Nr.:

**11, 12, 15 Zweirädrige Kraftfahrzeuge**

**12 Leichtkraftrad**

Kraftrad mit niedriger Leistung (auch mit Beiwagen) mit max. 125 cm<sup>3</sup> Hubraum bzw. einer Nutzleistung oder Nenndauerleistung bis max. 11 kW, Leistungsgewicht max. 0,1 kW/kg  
Fahrzeugklasse L3e, L4e und Aufbauart A1, B

**11, 15 Motorräder/-roller auch mit Beiwagen**

Kraftrad mit mittlerer und hoher Leistung mit einem Hubraum über 125 cm<sup>3</sup> bzw. einer Nutzleistung oder Nenndauerleistung über 11 kW  
Fahrzeugklasse L3e, L4e und Aufbauart A2, A3

**13 Drei- und schweres vierrädriges Kraftfahrzeug (Fahrzeugklasse L5e, L7e)**

Dreirädrig: unter 1 000 kg Leermasse im fahrbereiten Zustand  
Vierrädrig: max. 450 kg bzw. 600 kg Leermasse im fahrbereiten Zustand

**21 Personenkraftwagen**

mit höchstens 9 Sitzplätzen (einschl. Fahrersitz)  
Fahrzeugklasse M1, M1G mit Ausnahme der Aufbauarten SA (Wohnmobil), SC (Krankenwagen), SD (Leichenwagen)

**22 Wohnmobil**

**31 - 34 Busse**

Kraftomnibusse, Fahrzeugklasse M2, M3

**31 Kraftomnibus, a.n.g. auch mit Anhänger**

Nicht an Oberleitungen gebundenes Kraftfahrzeug zur Personenbeförderung mit mehr als 9 Sitzplätzen (einschl. Fahrersitz), die nicht den Schlüsselnummern 32 bis 34 zugeordnet werden können<sup>1)</sup>.

**32 Reisebus**

Bus, der im Gelegenheitsverkehr (Ausflugsfahrten, Ferienzeleisen, Mietomnibusverkehr) eingesetzt ist.

**33 Linienbus einschließlich Fernlinienbus**

Bus, der auf einer zwischen bestimmten Ausgangs- und Endpunkten eingerichteten regelmäßigen Verkehrsverbindung eingesetzt ist.

**34 Schulbus**

Bus, der besonders für die Schülerbeförderung eingesetzt ist und an der Stirn- und Rückseite entsprechend gekennzeichnet ist

**40 - 52 Güterkraftfahrzeuge**

**54 - 58**

**40 - 48 Lastkraftwagen**

<sup>1)</sup> Seit Berichtsjahr 2014 einschließlich Oberleitungsomnibus (bisherige Schlüsselnummer 35)

Schlüssel- Art der Verkehrsbeteiligung mit Erläuterungen  
Nr.:

**Lastkraftwagen mit Normalaufbau** (einschl. Dreiradkraftfahrzeug)  
Dient ausschließlich oder hauptsächlich der Beförderung von Gütern.  
(Fahrzeuge mit Spezialaufbauten, wie z.B. Viehtransportwagen,  
Silofahrzeuge, Mannschaftstransportwagen siehe Schlüssel Nr. 58, 59)

mit einem Gesamtgewicht bis einschließlich 3,5 t, Fahrzeugklasse N1

40 o h n e Anhänger

42 m i t Anhänger

mit einem Gesamtgewicht über 3,5 t, Fahrzeugklasse N2, N3

44 o h n e Anhänger

46 m i t Anhänger

**Lastkraftwagen mit Tankauflagen**

Lastkraftwagen, bei dem auf der Ladefläche ein Behälter für gefährliche  
Güter z.B. brennbare Flüssigkeiten, Gase, giftige oder ätzende Stoffe  
aufgelegt ist (ohne Tankkraftwagen Schlüssel Nr. 57 oder 58)

43 o h n e Anhänger

48 m i t Anhänger

**51, 52 Sattelzugmaschinen** Fahrzeugklasse N und Aufbauart BC

51 **Sattelzugmaschine**, auch mit Auflieger  
Einschließl. Auflieger mit Spezialaufbau, aber ohne Auflieger als Tankwagen.

52 **Sattelzugmaschine mit Auflieger als Tankwagen**  
Auflieger dient zur Beförderung von gefährlichen Gütern wie z. B. brennbaren  
Flüssigkeiten, Gasen, giftigen oder ätzenden Stoffen

**54, 55 Andere Zugmaschinen**  
Fahrzeugklasse N und Aufbauart BD

54 **Andere Zugmaschine**, auch mit Anhänger (ohne Tankwagen)

55 **Andere Zugmaschine mit Tankwagen**  
zur Beförderung von gefährlichen Gütern wie z. B. brennbaren Flüssigkeiten,  
Gasen oder ätzenden Stoffen

57 **Tankkraftwagen**  
zur Beförderung von gefährlichen Gütern wie z. B. brennbaren Flüssigkeiten,  
Gasen, giftigen oder ätzenden Stoffen

58 **Lastkraftwagen mit Spezialaufbau**  
Milchtankkraftwagen, andere Tankkraftwagen (ohne Schlüssel Nr. 57),  
Silofahrzeuge, Viehtransportwagen, Langmaterialfahrzeuge, Betontransport-  
und Liefermischer, Kraftfahrzeugtransportwagen usw.

53 **Landwirtschaftliche Zugmaschine**  
Auch mit Anhänger sowie mit gehobenem oder gezogenem auswechselbaren  
Gerät (Fahrzeugklasse T1, T2, T3, T4.1, T4.2, T4.3, C)

Schlüssel- Art der Verkehrsbeteiligung mit Erläuterungen  
Nr.:

- 59 **Übriges Kraftfahrzeug**  
z. B. Fahrzeugklasse M<sub>1</sub> und M<sub>1</sub>G mit Aufbauarten SC oder SD, Krankenwagen, Bestattungswagen, Feuerwehrfahrzeug, Straßenreinigungsfahrzeug, Müllwagen, Kanalreinigungsschlammsaugwagen, Steigleitern, Abschleppkranwagen, Hub- und Gabelstapler, Bagger, Lader, Arbeitsmaschinen für Bodenbearbeitung, Straßenbau und -erhalt, Geräteträger für Land- und Forstwirtschaft, Prüf-, Mess-, Registrier-, Funk- und Fernmeldewagen, Werkstattwagen, Verkaufs- und Ausstellungswagen, Krankenfahrstühle, Elektronische Mobilitätshilfen („Segways“) usw.
- 61 **Straßenbahn**
- 62 **Eisenbahn**
- 71, 72 **Fahrrad**  
nur Person, die Fahrrad fährt, schiebende Person zählt als Fußgänger
- 71 **Fahrrad** (ohne Pedelec)
- 72 **Pedelec**  
Fahrrad mit Treithilfe und einem elektromotorischen Hilfsantrieb mit einer maximalen Nenndauerleistung von 0,25 kW, dessen Unterstützung sich mit zunehmender Fahrgeschwindigkeit progressiv verringert und spätestens beim Erreichen von 25 km/h unterbrochen wird.  
S- Pedelec siehe Schlüssel Nr. 03
- 81, 84 **Fußgänger**  
81 Fußgänger (ohne 84)  
auch mit Hunden oder Kinderwagen, Fahrrad schiebende Person, Kind im Kinderwagen, spielendes Kind, Person mit Rollator sowie in Schiebe- und Greifrollstühlen. Unfallbeteiligte siehe Schlüssel Nr. 93
- 84 **Fußgänger mit Sport- oder Spielgerät**  
Inline-Skater, Rollerfahrer, Kickboarder, Skateboarder, Rollschuhfahrer, Skiläufer, Kind auf Kinderdreirad usw.
- 82 **Handwagen, Handkarren**
- 83 **Tierführer, Tiertreiber**  
der selbst oder deren Tiere in einen Unfall verwickelt sind.
- 91 **Fuhrwerk, Tiergespann**
- 92 **Sonstiges und unbekanntes Fahrzeug**  
alle übrigen Fahrzeuge, auch solche mit eigenem Antrieb, aber ohne amtliches Kennzeichen, sowie ein Fahrzeug, bei dem die genaue Art des Fahrzeuges wegen Unfallflucht nicht festgestellt werden kann.

Schlüssel- Art der Verkehrsbeteiligung mit Erläuterungen  
Nr.:

**93      Andere Personen**

Zu Fuß Gehende, die durch ihr besonderes Verhalten bzw. verkehrsrechtliche Vorschriften sich vom normalen Fußgänger unterscheiden, wie z.B. Straßenarbeiter, Polizeibeamte bei der Verkehrsregelung oder Unfallaufnahme, Marschkolonnen, Reiter oder Lastenträger sowie unfallbeteiligte Personen, die nicht die Straße oder den Gehweg benutzen. Personen, die mit dem Fahrzeug noch in direkter Verbindung stehen, wie z.B. der entladende Fahrer eines Lastkraftwagens, der sein Fahrzeug schiebende Fahrzeugführer -Fahrräder ausgenommen-, sind nicht als "Fußgänger" oder "Andere Personen" nachzuweisen. In solchen Fällen ist das Fahrzeug (Fahrzeugführer) Unfallbeteiligter.

\*) Sofern nicht separat angegeben werden Fahrzeuge mit Anhängern oder Beiwagen nach dem Zugfahrzeug eingeteilt.

Aktuelle  
Veröffentlichungen  
unter  
[q.bayern.de/webshop](http://q.bayern.de/webshop)



## Statistisches Jahrbuch für Bayern 2017

Das Statistische Jahrbuch für Bayern ist das Standardwerk der amtlichen Statistik in Bayern seit 1894. Umfassend und informativ bietet es jährlich die aktuellsten Statistikdaten über Land, Leben, Leute, Politik, Wissenschaft und Wirtschaft in Bayern an.

Auf über 600 Seiten enthält es die wichtigsten Ergebnisse aller amtlichen Statistiken – in Form von Tabellen, Graphiken oder Karten – zum Teil mit langjährigen Vergleichsdaten und Zeitreihen. Ebenso werden ausgewählte wichtige Strukturdaten für Regierungsbezirke, kreisfreie Städte und Landkreise sowie Regionen Bayerns, aber auch für alle Bundesländer und die EU-Mitgliedstaaten dargestellt. Daten aus Statistiken anderer Dienststellen und Organisationen vervollständigen das Angebot.



### Preise

Buch 39,00 € | DVD (PDF) 12,00 € | Buch+DVD 46,00 € | Datei (PDF) 12,00 €



## Bayern Daten 2017

Die Bayern Daten sind ein kleiner Auszug aus dem Statistischen Jahrbuch. Auf ca. 30 Seiten sind die wichtigsten bayerischen Strukturdaten aus Wirtschaft, Gesellschaft und Politik in Tabellen und Grafiken dargestellt.

### Preise

Heft 0,55 € | Datei kostenlos

**Bayerisches Landesamt für Statistik – Vertrieb**, St.-Martin-Straße 47, 81541 München  
Telefon 089 2119-3205 | Telefax 089 2119-3457 | [vertrieb@statistik.bayern.de](mailto:vertrieb@statistik.bayern.de)