



Statistische Berichte

Straßenverkehrsunfälle in Bayern im Dezember 2017



H 1 1 m 12/2017
Hrsg. im März 2018
Bestellnr. H1101C 201712

Zeichenerklärung

- 0 mehr als nichts, aber weniger als die Hälfte der kleinsten in der Tabelle nachgewiesenen Einheit
- nichts vorhanden oder keine Veränderung
- / keine Angaben, da Zahlen nicht sicher genug
- Zahlenwert unbekannt, geheimzuhalten oder nicht rechenbar
- ... Angabe fällt später an
- X Tabellenfach gesperrt, da Aussage nicht sinnvoll
- () Nachweis unter dem Vorbehalt, dass der Zahlenwert erhebliche Fehler aufweisen kann
- p vorläufiges Ergebnis
- r berichtigtes Ergebnis
- s geschätztes Ergebnis
- D Durchschnitt
- ≙ entspricht

Auf- und Abrunden

Im Allgemeinen ist ohne Rücksicht auf die Endsummen auf- bzw. abgerundet worden. Deshalb können sich bei der Summierung von Einzelangaben geringfügige Abweichungen zu den ausgewiesenen Endsummen ergeben. Bei der Aufgliederung der Gesamtheit in Prozent kann die Summe der Einzelwerte wegen Rundens vom Wert 100 % abweichen. Eine Abstimmung auf 100 % erfolgt im Allgemeinen nicht.

Publikationsservice

Das Bayerische Landesamt für Statistik veröffentlicht jährlich über 400 Publikationen. Das aktuelle Veröffentlichungsverzeichnis ist im Internet als Datei verfügbar, kann aber auch als Druckversion kostenlos zugesandt werden.

Kostenlos

ist der Download der meisten Veröffentlichungen, z.B. von Statistischen Berichten (PDF- oder Excel-Format).

Kostenpflichtig

sind alle Printversionen (auch von Statistischen Berichten), Datenträger und ausgewählte Dateien (z.B. von Verzeichnissen, von Beiträgen, vom Jahrbuch).

Newsletter Veröffentlichungen

Die Themenbereiche können individuell ausgewählt werden. Über Neuerscheinungen wird aktuell informiert.

Webshop

Alle Veröffentlichungen sind im Internet verfügbar unter www.statistik.bayern.de/veroeffentlichungen

Impressum

Statistische Berichte

bieten in tabellarischer Form neuestes Zahlenmaterial der jeweiligen Erhebung. Dieses wird, soweit erforderlich, methodisch erläutert und kurz kommentiert.

Herausgeber, Druck und Vertrieb

Bayerisches Landesamt für Statistik
Nürnberger Straße 95
90762 Fürth

Papier

Gedruckt auf umweltfreundlichem Papier, chlorfrei gebleicht.

Vertrieb

E-Mail vertrieb@statistik.bayern.de
Telefon 089 2119-3205
Telefax 089 2119-3457

Auskunftsdienst

E-Mail info@statistik.bayern.de
Telefon 089 2119-3218
Telefax 089 2119-13580

© Bayerisches Landesamt für Statistik, Fürth 2018
Vervielfältigung und Verbreitung, auch auszugsweise, mit Quellenangabe gestattet.

Hinweis: Diese Druckschrift wird im Rahmen der Öffentlichkeitsarbeit der Bayerischen Staatsregierung herausgegeben. Sie darf weder von Parteien noch von Wahlwerbern oder Wahlhelfern im Zeitraum von fünf Monaten vor einer Wahl zum Zwecke der Wahlwerbung verwendet werden. Dies gilt für Landtags-, Bundestags-, Kommunal- und Europawahlen. Missbräuchlich ist während dieser Zeit insbesondere die Verteilung auf Wahlveranstaltungen, an Informationsständen der Parteien sowie das Einlegen, Aufdrucken und Aufkleben parteipolitischer Informationen oder Werbemittel. Untersagt ist gleichfalls die Weitergabe an Dritte zum Zwecke der Wahlwerbung. Auch ohne zeitlichen Bezug zu einer bevorstehenden Wahl darf die Druckschrift nicht in einer Weise verwendet werden, die als Parteinahme der Staatsregierung zugunsten einzelner politischer Gruppen verstanden werden könnte. Den Parteien ist es gestattet, die Druckschrift zur Unterrichtung ihrer eigenen Mitglieder zu verwenden.

Inhaltsverzeichnis

Vorbemerkungen	4
Abbildungen und Tabellen	
Abb. 1 Straßenverkehrsunfälle und deren Folgen in Bayern seit Januar 2015	6
1. Straßenverkehrsunfälle und Verunglückte in Bayern	7
2. Straßenverkehrsunfälle und Verunglückte in Bayern nach Monaten	8
3. Straßenverkehrsunfälle und Verunglückte in Bayern im Dezember 2017 nach Kreisen	9
4. Straßenverkehrsunfälle und Verunglückte in Bayern nach Straßenarten	15
5. Verunglückte im Straßenverkehr in Bayern nach Art der Verkehrsbeteiligung und Ortslage	16
6. An Straßenverkehrsunfällen beteiligte Fahrzeugführer und Fußgänger in Bayern	20
7. Straßenverkehrsunfälle und Verunglückte in Bayern im Dezember 2017 nach Tagen	22
8. Getötete und Verletzte im Straßenverkehr in Bayern nach Altersgruppen und Geschlecht	24
9. Straßenverkehrsunfälle und Verunglückte in Bayern nach Unfalltypen	26

Vorbemerkungen

Rechtsgrundlage der Straßenverkehrsunfallstatistik ist das Gesetz über die Statistik der Straßenverkehrsunfälle (Straßenverkehrsunfallstatistikgesetz – StVUStatG) vom 15. Juni 1990 (BGBl I S. 1078 ff), zuletzt geändert durch Artikel 497 der Verordnung vom 31. August 2015 (BGBl. I S. 1474) sowie der Verordnung zur näheren Bestimmung des schwerwiegenden Unfalls mit Sachschaden im Sinne des Straßenverkehrsunfallstatistikgesetzes vom 21. Dezember 1994 (BGBl I S. 3970), geändert durch Artikel 3 der Verordnung zur Änderung der Anlage zu § 24a des Straßenverkehrsgesetzes und anderer Vorschriften vom 6. Juni 2007 (BGBl I S. 1047). Danach wird über Unfälle, bei denen infolge des Fahrverkehrs auf öffentlichen Wegen und Plätzen Personen getötet oder verletzt oder Sachschäden verursacht worden sind, laufend eine Bundesstatistik geführt. Sie dient dazu, eine aktuelle umfassende und zuverlässige Datenbasis über Struktur und Entwicklung der Straßenverkehrsunfälle zu erstellen.

Auskunftspflicht und Erhebungsumfang

Auskunftspflichtig sind die Polizeidienststellen, deren Beamte den Unfall aufgenommen haben. Entsprechend erfasst die Statistik nur die Unfälle, zu denen die Polizei herangezogen wurde; das sind insbesondere solche mit schweren Folgen.

Unfälle und Verunglückte

Nach der Schwere der Unfallfolgen werden Unfälle mit Personenschaden und Unfälle mit nur Sachschaden unterschieden. Kriterium für die Zuordnung eines Unfalls ist die jeweils schwerste Folge. Entsprechend können bei einem Unfall mit Schwerverletzten neben den Schwerverletzten noch Personen leichtverletzt worden und/oder Sachschaden entstanden sein, es kam jedoch niemand ums Leben.

Unfälle mit Personenschaden sind solche, bei denen Menschen getötet oder (schwer/leicht-) verletzt wurden. Zu den Unfällen mit nur Sachschaden zählen **schwerwiegende Unfälle mit Sachschaden (im engeren Sinne)**, bei denen als Unfallursache ein Straftatbestand oder eine Ordnungswidrigkeit (Bußgeld) im Zusammenhang mit der Teilnahme am Straßenverkehr vorlag und bei denen gleichzeitig mindestens ein Kfz aufgrund eines Unfallschadens von der Unfallstelle abgeschleppt werden musste (nicht fahrbereit). Ebenso zählen hierzu **sonstige Sachschadensunfälle unter dem Einfluss berauschender Mittel** (ein Unfallbeteiligter stand unter Einwirkung von Alkohol oder anderen berauschenden Mitteln und alle beteiligten Kfz waren fahrbereit).

Nur zahlenmäßig erfasst und nach der Ortslage gegliedert (inner-, außerorts, auf Autobahnen) werden alle **übrigen Sachschadensunfälle**.

Dazu zählen alle Sachschadensunfälle

- ohne Straftatbestand oder Ordnungswidrigkeit (Bußgeld), unabhängig davon, ob ein beteiligtes Fahrzeug fahrbereit war oder nicht,
- mit Straftatbestand oder Ordnungswidrigkeit (Bußgeld) und alle Kfz fahrbereit, aber ohne Einwirkung von Alkohol oder anderen berauschenden Mitteln.

Diese Unfälle werden analog den früheren Bagatellunfällen behandelt.

Als **Verunglückte** zählen Personen (auch Mitfahrer), die beim Unfall getötet oder verletzt wurden. Dabei werden nachgewiesen als

- Getötete:
Personen, die innerhalb von 30 Tagen an den Unfallfolgen starben,
- Schwerverletzte:
Personen, die unmittelbar zu stationärer Behandlung in ein Krankenhaus eingeliefert wurden (Verbleib mindestens 24 Stunden),
- Leichtverletzte
Personen, deren Verletzungen keinen Krankenhausaufenthalt erforderten.

Methodische Hinweise

Die ersten Ergebnisse der Statistik der Straßenverkehrsunfälle stützen sich auf die Verkehrsunfallanzeigen der den Unfall aufnehmenden Polizeibeamten, die dem Landesamt auf Datenträger übermittelt werden.

Üblicherweise können nicht alle Unfallanzeigen von der Polizei oder dem Landesamt termingerecht in die Monatsergebnisse eingearbeitet werden, da bei fehlenden oder widersprüchlichen Angaben oft zeitraubende Rückfragen nötig werden.

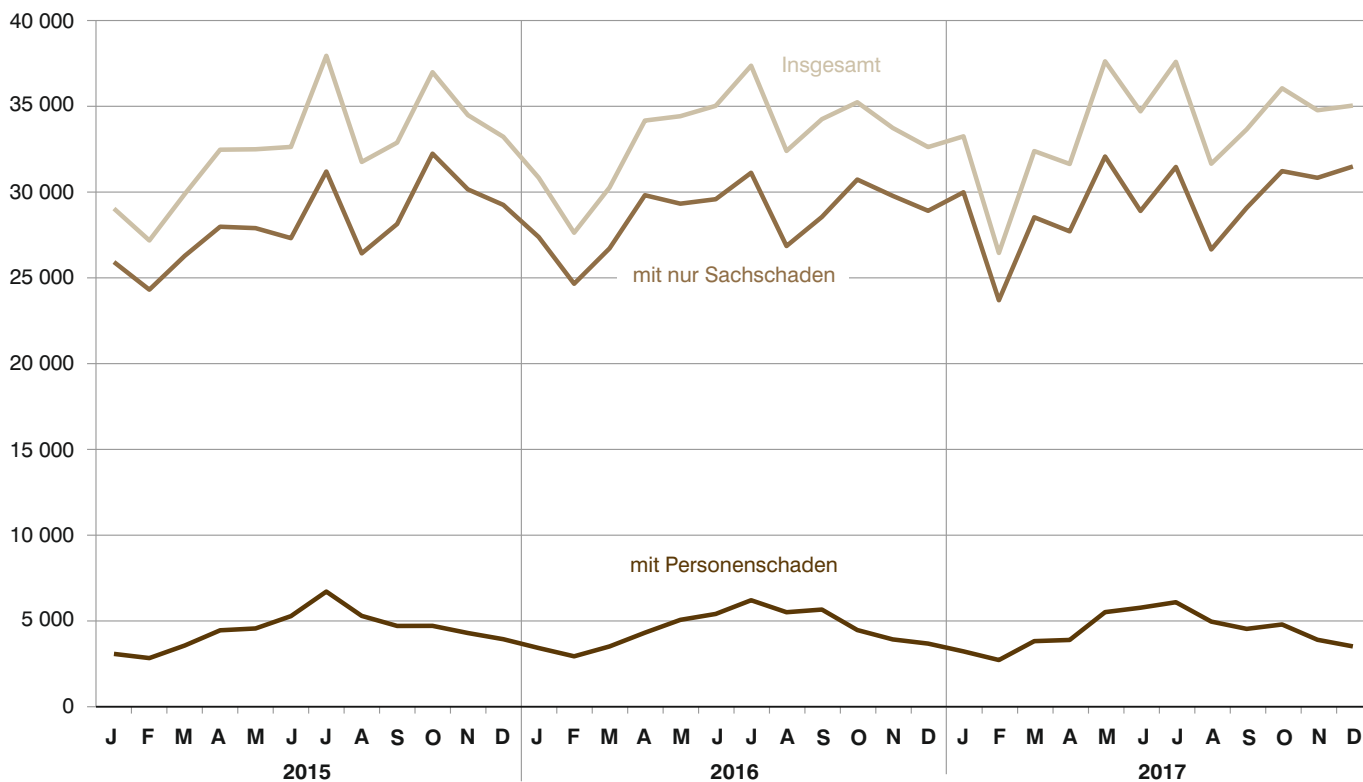
Die zunächst für einen Berichtsmonat übermittelten Daten werden laufend um solche Nachmeldungen ergänzt. Die Ergebnisse der monatlichen Straßenverkehrsunfallstatistik sind daher als **vorläufig** anzusehen.

So werden die einzelnen Monatsergebnisse des laufenden Jahres 2017 erst mit Abschluss der Jahresaufbereitung etwa im April des Folgejahres 2018 endgültig.

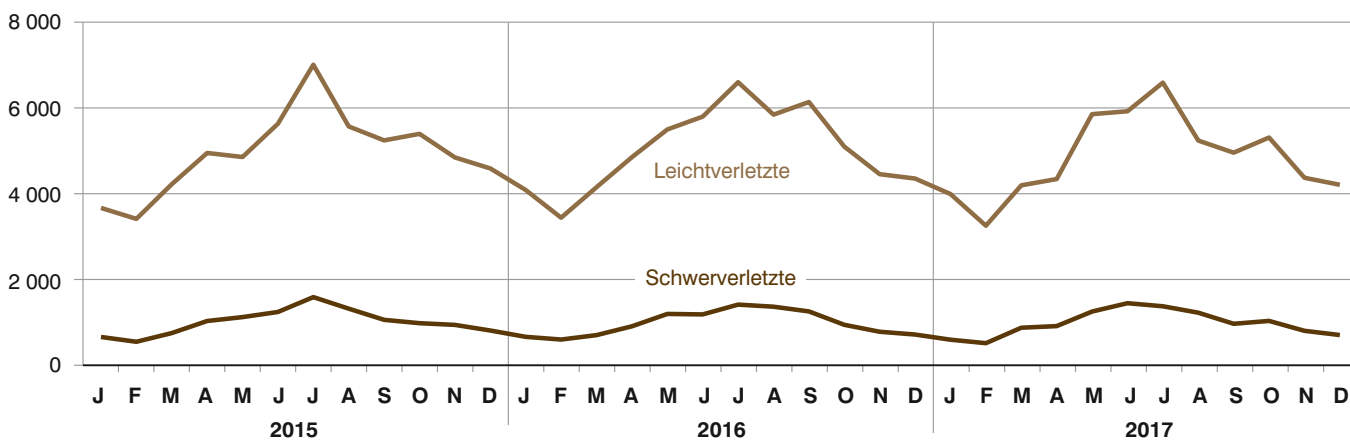
Ab dem Berichtsmonat Januar 2014 wurden die Verkehrsbeteiligungsarten um Neuaufnahmen ergänzt (siehe Anhang).

Abb. 1
Straßenverkehrsunfälle und deren Folgen in Bayern seit Januar 2015

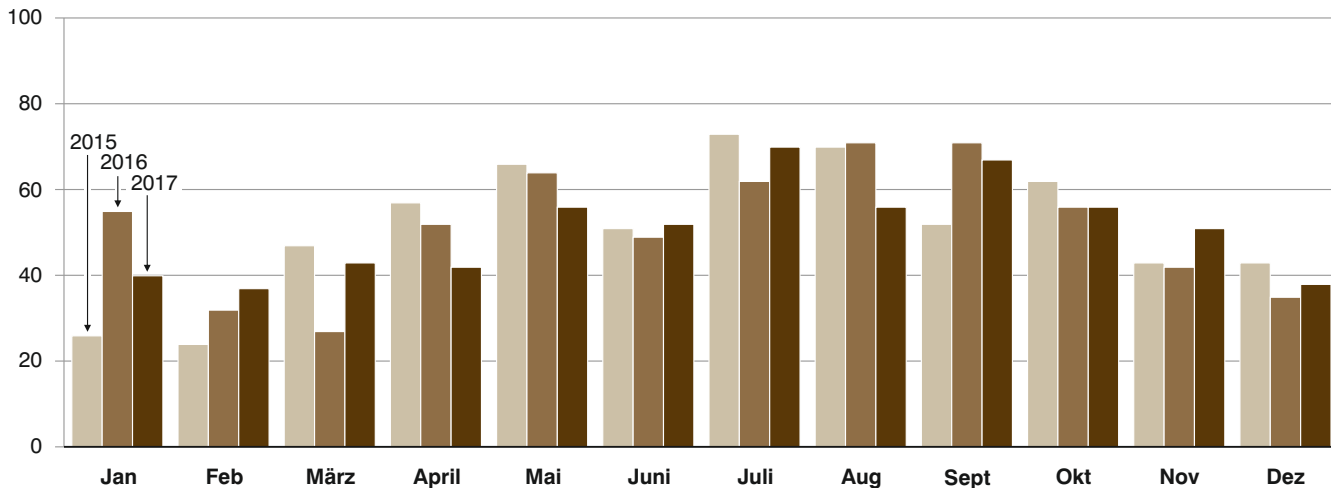
Straßenverkehrsunfälle



Verletzte Personen



Getötete Personen



1. Straßenverkehrsunfälle und Verunglückte in Bayern

Unfälle Verunglückte	Dezember			Januar - Dezember		
	2017	2016	Veränderung 2017 gegenüber 2016	2017	2016	Veränderung 2017 gegenüber 2016
	Anzahl		%	Anzahl		%
Unfälle insgesamt	35 053	32 635	7,4	404 951	398 100	1,7
davon Unfälle mit Personenschaden	3 550	3 712	-4,4	53 140	54 500	-2,5
Unfälle mit nur Sachschaden	31 503	28 923	8,9	351 811	343 600	2,4
davon schwerwiegende Unfälle mit Sachschaden (im engeren Sinne)	1 212	884	37,1	9 783	10 374	-5,7
sonstige Sachschadens- unfälle unter dem Einfluss berauschender Mittel	187	164	14,0	2 119	1 958	8,2
übrige Sachschadens- unfälle	30 104	27 875	8,0	339 909	331 268	2,6
Verunglückte insgesamt	4 925	5 080	-3,1	70 267	72 379	-2,9
davon Getötete	38	35	8,6	608	616	-1,3
Schwerverletzte	689	701	-1,7	11 528	11 551	-0,2
Leichtverletzte	4 198	4 344	-3,4	58 131	60 212	-3,5
davon Verunglückte Benutzer von						
Kraftwagen	3 848	3 745	2,8	42 819	44 506	-3,8
Zweirädern	636	867	-26,6	22 980	23 169	-0,8
davon Krafträdern m. amtl. Kennz.	39	84	-53,6	5 978	6 031	-0,9
Krafträdern m. Versicherungsk. ...	73	115	-36,5	2 174	2 383	-8,8
Fahrrädern	524	668	-21,6	14 828	14 755	0,5
Verunglückte Fußgänger	417	441	-5,4	4 088	4 377	-6,6
Verunglückte andere Verkehrs- teilnehmer	24	27	-11,1	380	327	16,2

2. Straßenverkehrsunfälle und Verunglückte in Bayern nach Monaten

Jahr — Monat	Unfälle				Verunglückte			
	insgesamt	davon mit			insgesamt	davon		
		Personen- schaden	nur Sachschaden			Getötete	Schwer- verletzte	Leicht- verletzte
			insgesamt	übrige Sachschadens- unfälle				
2016								
Januar	30 848	3 454	27 394	25 979	4 778	55	647	4 076
Februar	27 645	2 972	24 673	23 648	4 045	32	584	3 429
März	30 279	3 547	26 732	25 733	4 856	27	687	4 142
Januar - März	88 772	9 973	78 799	75 360	13 679	114	1 918	11 647
April	34 179	4 348	29 831	28 879	5 788	52	893	4 843
Mai	34 433	5 095	29 338	28 328	6 736	64	1 182	5 490
Juni	35 038	5 440	29 598	28 629	7 010	49	1 171	5 790
Januar - Juni	192 422	24 856	167 566	161 196	33 213	279	5 164	27 770
Juli	37 375	6 238	31 137	30 186	8 056	62	1 400	6 594
August	32 411	5 540	26 871	25 983	7 259	71	1 351	5 837
September	34 261	5 695	28 566	27 642	7 443	71	1 241	6 131
Januar - September	296 469	42 329	254 140	245 007	55 971	483	9 156	46 332
Oktober	35 245	4 502	30 743	29 730	6 074	56	928	5 090
November	33 751	3 957	29 794	28 656	5 254	42	766	4 446
Dezember	32 635	3 712	28 923	27 875	5 080	35	701	4 344
Januar - Dezember	398 100	54 500	343 600	331 268	72 379	616	11 551	60 212
2017¹⁾								
Januar	33 259	3 257	30 002	28 530	4 601	40	580	3 981
Februar	26 468	2 755	23 713	22 973	3 779	37	499	3 243
März	32 401	3 856	28 545	27 748	5 089	43	860	4 186
Januar - März	92 128	9 868	82 260	79 251	13 469	120	1 939	11 410
April	31 651	3 925	27 726	26 810	5 272	42	898	4 332
Mai	37 630	5 545	32 085	31 204	7 142	56	1 238	5 848
Juni	34 717	5 803	28 914	28 064	7 400	52	1 433	5 915
Januar - Juni	196 126	25 141	170 985	165 329	33 283	270	5 508	27 505
Juli	37 600	6 123	31 477	30 454	8 015	70	1 361	6 584
August	31 665	4 994	26 671	25 876	6 498	56	1 211	5 231
September	33 665	4 570	29 095	28 176	5 967	67	952	4 948
Januar - September	299 056	40 828	258 228	249 835	53 763	463	9 032	44 268
Oktober	36 062	4 827	31 235	30 253	6 378	56	1 019	5 303
November	34 780	3 935	30 845	29 717	5 201	51	788	4 362
Dezember	35 053	3 550	31 503	30 104	4 925	38	689	4 198
Januar - Dezember	404 951	53 140	351 811	339 909	70 267	608	11 528	58 131

¹⁾ Vorläufige Ergebnisse (einschließlich Nachmeldungen für den jeweiligen Berichtszeitraum).

3. Straßenverkehrsunfälle und Verunglückte in Bayern im Dezember 2017 nach Kreisen

Gebiet Ortslage	Straßenverkehrsunfälle				Verunglückte			
	insgesamt	mit Personen- schaden	mit schwer- wiegendem Sachschaden ¹⁾	sonstige Unfälle unter dem Einfluss berau- schender Mittel	insgesamt	Getötete	Schwer- verletzte	Leicht- verletzte
Ingolstadt, Stadt	70	57	11	2	76	-	4	72
innerorts	60	50	8	2	63	-	4	59
außerorts ohne Autobahn	4	3	1	-	5	-	-	5
auf Autobahnen	6	4	2	-	8	-	-	8
München, Landeshauptstadt	391	324	47	20	399	3	29	367
innerorts	361	303	38	20	369	3	27	339
außerorts ohne Autobahn	4	4	-	-	7	-	2	5
auf Autobahnen	26	17	9	-	23	-	-	23
Rosenheim, Stadt	41	35	4	2	40	-	2	38
innerorts	38	32	4	2	36	-	2	34
außerorts ohne Autobahn	3	3	-	-	4	-	-	4
auf Autobahnen	-	-	-	-	-	-	-	-
Altötting	42	30	10	2	40	3	12	25
innerorts	21	14	5	2	17	-	4	13
außerorts ohne Autobahn	20	15	5	-	20	3	5	12
auf Autobahnen	1	1	-	-	3	-	3	-
Berchtesgadener Land	39	26	11	2	51	-	25	26
innerorts	18	11	5	2	12	-	5	7
außerorts ohne Autobahn	16	11	5	-	24	-	10	14
auf Autobahnen	5	4	1	-	15	-	10	5
Bad Tölz-Wolfratshausen	56	34	20	2	48	-	13	35
innerorts	19	15	2	2	19	-	3	16
außerorts ohne Autobahn	29	17	12	-	27	-	10	17
auf Autobahnen	8	2	6	-	2	-	-	2
Dachau	57	42	13	2	71	1	5	65
innerorts	32	24	6	2	35	-	1	34
außerorts ohne Autobahn	12	9	3	-	17	1	1	15
auf Autobahnen	13	9	4	-	19	-	3	16
Ebersberg	48	34	12	2	50	2	7	41
innerorts	22	17	4	1	22	-	2	20
außerorts ohne Autobahn	20	15	4	1	25	2	5	18
auf Autobahnen	6	2	4	-	3	-	-	3
Eichstätt	52	36	16	-	46	-	4	42
innerorts	15	11	4	-	12	-	2	10
außerorts ohne Autobahn	24	20	4	-	29	-	1	28
auf Autobahnen	13	5	8	-	5	-	1	4
Erding	59	43	16	-	60	1	7	52
innerorts	31	27	4	-	34	1	3	30
außerorts ohne Autobahn	26	14	12	-	24	-	4	20
auf Autobahnen	2	2	-	-	2	-	-	2
Freising	80	61	16	3	78	1	11	66
innerorts	45	36	8	1	43	1	4	38
außerorts ohne Autobahn	23	18	4	1	26	-	5	21
auf Autobahnen	12	7	4	1	9	-	2	7
Fürstenfeldbruck	66	47	19	-	59	-	8	51
innerorts	41	33	8	-	38	-	7	31
außerorts ohne Autobahn	22	11	11	-	15	-	1	14
auf Autobahnen	3	3	-	-	6	-	-	6
Garmisch-Partenkirchen	21	14	5	2	18	-	2	16
innerorts	8	4	2	2	4	-	2	2
außerorts ohne Autobahn	10	9	1	-	13	-	-	13
auf Autobahnen	3	1	2	-	1	-	-	1
Landsberg am Lech	53	43	8	2	57	-	10	47
innerorts	19	16	2	1	18	-	4	14
außerorts ohne Autobahn	30	25	4	1	34	-	5	29
auf Autobahnen	4	2	2	-	5	-	1	4
Miesbach	52	37	14	1	59	-	10	49
innerorts	24	17	6	1	21	-	3	18
außerorts ohne Autobahn	21	17	4	-	32	-	7	25
auf Autobahnen	7	3	4	-	6	-	-	6
Mühldorf a. Inn	38	27	6	5	34	-	6	28
innerorts	19	14	2	3	17	-	3	14
außerorts ohne Autobahn	19	13	4	2	17	-	3	14
auf Autobahnen	-	-	-	-	-	-	-	-
München	108	82	21	5	108	2	10	96
innerorts	55	43	10	2	50	1	4	45
außerorts ohne Autobahn	29	25	2	2	34	-	3	31
auf Autobahnen	24	14	9	1	24	1	3	20
Neuburg-Schrobenhausen	43	36	7	-	54	-	11	43
innerorts	21	18	3	-	23	-	6	17
außerorts ohne Autobahn	22	18	4	-	31	-	5	26
auf Autobahnen	-	-	-	-	-	-	-	-

¹⁾ Schwerwiegender Unfall mit Sachschaden (im engeren Sinne).

Noch: 3. Straßenverkehrsunfälle und Verunglückte in Bayern im Dezember 2017 nach Kreisen

Gebiet Ortslage	Straßenverkehrsunfälle				Verunglückte			
	insgesamt	mit Personen- schaden	mit schwer- wiegendem Sachschaden ¹⁾	sonstige Unfälle unter dem Einfluss berau- schender Mittel	insgesamt	Getötete	Schwer- verletzte	Leicht- verletzte
Pfaffenhofen a.d.Ilm	59	39	19	1	51	1	13	37
innerorts	23	14	9	-	16	-	2	14
außerorts ohne Autobahn	24	20	3	1	27	1	6	20
auf Autobahnen	12	5	7	-	8	-	5	3
Rosenheim	98	80	17	1	109	1	14	94
innerorts	42	38	4	-	51	-	4	47
außerorts ohne Autobahn	50	36	13	1	47	1	8	38
auf Autobahnen	6	6	-	-	11	-	2	9
Starnberg	40	28	10	2	32	-	4	28
innerorts	22	16	5	1	19	-	2	17
außerorts ohne Autobahn	15	10	4	1	11	-	2	9
auf Autobahnen	3	2	1	-	2	-	-	2
Traunstein	59	45	10	4	61	-	6	55
innerorts	29	22	4	3	28	-	3	25
außerorts ohne Autobahn	26	20	5	1	26	-	3	23
auf Autobahnen	4	3	1	-	7	-	-	7
Weilheim-Schongau	62	33	28	1	45	-	15	30
innerorts	30	18	12	-	20	-	4	16
außerorts ohne Autobahn	31	15	15	1	25	-	11	14
auf Autobahnen	1	-	1	-	-	-	-	-
Reg.-Bez. Oberbayern	1 634	1 233	340	61	1 646	15	228	1 403
innerorts	995	793	155	47	967	6	101	860
außerorts ohne Autobahn	480	348	120	12	520	8	97	415
auf Autobahnen	159	92	65	2	159	1	30	128
Landshut, Stadt	39	32	4	3	39	-	3	36
innerorts	35	28	4	3	33	-	2	31
außerorts ohne Autobahn	2	2	-	-	4	-	1	3
auf Autobahnen	2	2	-	-	2	-	-	2
Passau, Stadt	27	17	10	-	26	-	3	23
innerorts	16	10	6	-	16	-	1	15
außerorts ohne Autobahn	11	7	4	-	10	-	2	8
auf Autobahnen	-	-	-	-	-	-	-	-
Straubing, Stadt	11	10	1	-	11	-	-	11
innerorts	11	10	1	-	11	-	-	11
außerorts ohne Autobahn	-	-	-	-	-	-	-	-
auf Autobahnen	-	-	-	-	-	-	-	-
Deggendorf	50	40	8	2	67	2	10	55
innerorts	22	18	3	1	19	1	3	15
außerorts ohne Autobahn	19	16	3	-	34	1	7	26
auf Autobahnen	9	6	2	1	14	-	-	14
Freyung-Grafenau	29	21	5	3	31	-	4	27
innerorts	9	6	1	2	8	-	1	7
außerorts ohne Autobahn	20	15	4	1	23	-	3	20
auf Autobahnen	-	-	-	-	-	-	-	-
Kelheim	53	36	16	1	53	-	7	46
innerorts	21	14	6	1	16	-	3	13
außerorts ohne Autobahn	24	17	7	-	29	-	4	25
auf Autobahnen	8	5	3	-	8	-	-	8
Landshut	69	55	11	3	81	1	13	67
innerorts	26	19	5	2	30	-	4	26
außerorts ohne Autobahn	36	32	4	-	44	1	7	36
auf Autobahnen	7	4	2	1	7	-	2	5
Passau	68	49	17	2	64	1	9	54
innerorts	19	13	4	2	14	-	3	11
außerorts ohne Autobahn	46	35	11	-	49	1	6	42
auf Autobahnen	3	1	2	-	1	-	-	1
Regen	25	20	5	-	27	-	4	23
innerorts	11	9	2	-	13	-	2	11
außerorts ohne Autobahn	14	11	3	-	14	-	2	12
auf Autobahnen	-	-	-	-	-	-	-	-
Rottal-Inn	42	35	5	2	48	1	12	35
innerorts	17	14	2	1	19	-	4	15
außerorts ohne Autobahn	25	21	3	1	29	1	8	20
auf Autobahnen	-	-	-	-	-	-	-	-
Straubing-Bogen	26	21	5	-	32	-	5	27
innerorts	4	3	1	-	3	-	-	3
außerorts ohne Autobahn	19	15	4	-	22	-	2	20
auf Autobahnen	3	3	-	-	7	-	3	4
Dingolfing-Landau	27	20	5	2	28	1	4	23
innerorts	13	9	2	2	11	-	2	9
außerorts ohne Autobahn	13	11	2	-	17	1	2	14
auf Autobahnen	1	-	1	-	-	-	-	-

¹⁾ Schwerwiegender Unfall mit Sachschaden (im engeren Sinne).

Noch: 3. Straßenverkehrsunfälle und Verunglückte in Bayern im Dezember 2017 nach Kreisen

Gebiet Ortslage	Straßenverkehrsunfälle				Verunglückte			
	insgesamt	mit Personen- schaden	mit schwer- wiegendem Sachschaden ¹⁾	sonstige Unfälle unter dem Einfluss berau- schender Mittel	insgesamt	Getötete	Schwer- verletzte	Leicht- verletzte
Reg.-Bez. Niederbayern	466	356	92	18	507	6	74	427
innerorts	204	153	37	14	193	1	25	167
außerorts ohne Autobahn	229	182	45	2	275	5	44	226
auf Autobahnen	33	21	10	2	39	-	5	34
Amberg, Stadt	11	8	3	-	10	-	1	9
innerorts	10	7	3	-	8	-	-	8
außerorts ohne Autobahn	1	1	-	-	2	-	1	1
auf Autobahnen	-	-	-	-	-	-	-	-
Regensburg, Stadt	61	50	5	6	69	-	8	61
innerorts	50	42	4	4	57	-	7	50
außerorts ohne Autobahn	3	2	-	1	3	-	-	3
auf Autobahnen	8	6	1	1	9	-	1	8
Weiden i.d.Opf., Stadt	25	17	7	1	24	-	1	23
innerorts	19	12	7	-	17	-	1	16
außerorts ohne Autobahn	5	4	-	1	6	-	-	6
auf Autobahnen	1	1	-	-	1	-	-	1
Amberg-Weizsach	30	26	4	-	39	1	7	31
innerorts	7	7	-	-	8	-	1	7
außerorts ohne Autobahn	18	15	3	-	24	1	6	17
auf Autobahnen	5	4	1	-	7	-	-	7
Cham	46	37	9	-	57	-	3	54
innerorts	12	9	3	-	12	-	1	11
außerorts ohne Autobahn	34	28	6	-	45	-	2	43
auf Autobahnen	-	-	-	-	-	-	-	-
Neumarkt i.d.Opf.	46	30	14	2	42	-	9	33
innerorts	25	20	4	1	25	-	5	20
außerorts ohne Autobahn	18	10	7	1	17	-	4	13
auf Autobahnen	3	-	3	-	-	-	-	-
Neustadt a.d.Waldnaab	39	29	9	1	38	-	8	30
innerorts	11	10	1	-	12	-	2	10
außerorts ohne Autobahn	24	17	7	-	24	-	5	19
auf Autobahnen	4	2	1	1	2	-	1	1
Regensburg	65	52	9	4	87	-	17	70
innerorts	17	13	2	2	18	-	1	17
außerorts ohne Autobahn	27	22	4	1	37	-	8	29
auf Autobahnen	21	17	3	1	32	-	8	24
Schwandorf	61	45	14	2	77	2	15	60
innerorts	28	21	6	1	33	-	-	33
außerorts ohne Autobahn	27	22	4	1	41	-	15	26
auf Autobahnen	6	2	4	-	3	2	-	1
Tirschenreuth	27	20	6	1	41	-	5	36
innerorts	10	7	2	1	15	-	1	14
außerorts ohne Autobahn	16	12	4	-	25	-	4	21
auf Autobahnen	1	1	-	-	1	-	-	1
Reg.-Bez. Oberpfalz	411	314	80	17	484	3	74	407
innerorts	189	148	32	9	205	-	19	186
außerorts ohne Autobahn	173	133	35	5	224	1	45	178
auf Autobahnen	49	33	13	3	55	2	10	43
Bamberg, Stadt	43	32	9	2	43	-	9	34
innerorts	39	30	7	2	40	-	9	31
außerorts ohne Autobahn	2	-	2	-	-	-	-	-
auf Autobahnen	2	2	-	-	3	-	-	3
Bayreuth, Stadt	44	30	12	2	42	-	1	41
innerorts	40	28	10	2	38	-	1	37
außerorts ohne Autobahn	4	2	2	-	4	-	-	4
auf Autobahnen	-	-	-	-	-	-	-	-
Coburg, Stadt	18	11	4	3	19	-	-	19
innerorts	16	10	3	3	17	-	-	17
außerorts ohne Autobahn	2	1	1	-	2	-	-	2
auf Autobahnen	-	-	-	-	-	-	-	-
Hof, Stadt	22	19	3	-	25	-	1	24
innerorts	20	17	3	-	23	-	1	22
außerorts ohne Autobahn	2	2	-	-	2	-	-	2
auf Autobahnen	-	-	-	-	-	-	-	-
Bamberg	59	38	20	1	53	1	6	46
innerorts	15	12	3	-	15	-	2	13
außerorts ohne Autobahn	27	19	7	1	28	1	2	25
auf Autobahnen	17	7	10	-	10	-	2	8
Bayreuth	56	23	30	3	42	-	8	34
innerorts	10	6	4	-	12	-	3	9
außerorts ohne Autobahn	31	11	17	3	22	-	4	18
auf Autobahnen	15	6	9	-	8	-	1	7

¹⁾ Schwerwiegender Unfall mit Sachschaden (im engeren Sinne).

Noch: 3. Straßenverkehrsunfälle und Verunglückte in Bayern im Dezember 2017 nach Kreisen

Gebiet Ortslage	Straßenverkehrsunfälle				Verunglückte			
	insgesamt	mit Personen- schaden	mit schwer- wiegendem Sachschaden ¹⁾	sonstige Unfälle unter dem Einfluss berau- schender Mittel	insgesamt	Getötete	Schwer- verletzte	Leicht- verletzte
Coburg	53	28	25	-	39	1	7	31
innerorts	20	15	5	-	19	1	5	13
außerorts ohne Autobahn	22	9	13	-	12	-	1	11
auf Autobahnen	11	4	7	-	8	-	1	7
Forchheim	41	27	13	1	34	-	4	30
innerorts	14	10	3	1	13	-	1	12
außerorts ohne Autobahn	24	15	9	-	19	-	2	17
auf Autobahnen	3	2	1	-	2	-	1	1
Hof	51	25	25	1	37	-	7	30
innerorts	14	9	4	1	12	-	3	9
außerorts ohne Autobahn	22	12	10	-	19	-	4	15
auf Autobahnen	15	4	11	-	6	-	-	6
Kronach	25	13	11	1	18	-	4	14
innerorts	14	7	6	1	9	-	3	6
außerorts ohne Autobahn	11	6	5	-	9	-	1	8
auf Autobahnen	-	-	-	-	-	-	-	-
Kulmbach	39	27	12	-	44	1	7	36
innerorts	13	11	2	-	17	-	5	12
außerorts ohne Autobahn	17	14	3	-	24	1	2	21
auf Autobahnen	9	2	7	-	3	-	-	3
Lichtenfels	29	19	9	1	32	-	3	29
innerorts	13	8	4	1	15	-	2	13
außerorts ohne Autobahn	9	8	1	-	13	-	1	12
auf Autobahnen	7	3	4	-	4	-	-	4
Wunsiedel i.Fichtelgebirge	39	24	14	1	31	-	5	26
innerorts	14	8	5	1	9	-	1	8
außerorts ohne Autobahn	21	15	6	-	21	-	4	17
auf Autobahnen	4	1	3	-	1	-	-	1
Reg.-Bez. Oberfranken	519	316	187	16	459	3	62	394
innerorts	242	171	59	12	239	1	36	202
außerorts ohne Autobahn	194	114	76	4	175	2	21	152
auf Autobahnen	83	31	52	-	45	-	5	40
Ansbach, Stadt	21	11	9	1	12	-	2	10
innerorts	15	8	6	1	9	-	2	7
außerorts ohne Autobahn	5	3	2	-	3	-	-	3
auf Autobahnen	1	-	1	-	-	-	-	-
Erlangen, Stadt	41	29	12	-	31	-	4	27
innerorts	34	24	10	-	26	-	4	22
außerorts ohne Autobahn	3	1	2	-	1	-	-	1
auf Autobahnen	4	4	-	-	4	-	-	4
Fürth, Stadt	26	20	5	1	23	-	3	20
innerorts	24	18	5	1	20	-	2	18
außerorts ohne Autobahn	2	2	-	-	3	-	1	2
auf Autobahnen	-	-	-	-	-	-	-	-
Nürnberg, Stadt	168	142	18	8	196	1	10	185
innerorts	161	138	15	8	189	1	9	179
außerorts ohne Autobahn	3	2	1	-	3	-	-	3
auf Autobahnen	4	2	2	-	4	-	1	3
Schwabach, Stadt	18	11	7	-	13	-	4	9
innerorts	8	7	1	-	9	-	3	6
außerorts ohne Autobahn	4	2	2	-	2	-	-	2
auf Autobahnen	6	2	4	-	2	-	1	1
Ansbach	88	54	29	5	68	-	7	61
innerorts	27	19	4	4	21	-	-	21
außerorts ohne Autobahn	40	28	11	1	37	-	6	31
auf Autobahnen	21	7	14	-	10	-	1	9
Erlangen-Höchstadt	55	35	18	2	47	-	6	41
innerorts	27	18	7	2	20	-	4	16
außerorts ohne Autobahn	15	10	5	-	14	-	-	14
auf Autobahnen	13	7	6	-	13	-	2	11
Fürth	32	25	6	1	38	-	4	34
innerorts	21	17	3	1	24	-	3	21
außerorts ohne Autobahn	11	8	3	-	14	-	1	13
auf Autobahnen	-	-	-	-	-	-	-	-
Nürnberger Land	78	52	25	1	69	-	17	52
innerorts	26	24	1	1	29	-	9	20
außerorts ohne Autobahn	13	6	7	-	7	-	1	6
auf Autobahnen	39	22	17	-	33	-	7	26
Neustadt a.d.A.-Bad Windsheim	33	23	7	3	38	2	5	31
innerorts	12	8	3	1	11	1	1	9
außerorts ohne Autobahn	20	14	4	2	23	1	4	18
auf Autobahnen	1	1	-	-	4	-	-	4

¹⁾ Schwerwiegender Unfall mit Sachschaden (im engeren Sinne).

Noch: 3. Straßenverkehrsunfälle und Verunglückte in Bayern im Dezember 2017 nach Kreisen

Gebiet Ortslage	Straßenverkehrsunfälle				Verunglückte			
	insgesamt	mit Personen- schaden	mit schwer- wiegendem Sachschaden ¹⁾	sonstige Unfälle unter dem Einfluss berau- schender Mittel	insgesamt	Getötete	Schwer- verletzte	Leicht- verletzte
Roth	71	43	28	-	67	1	8	58
innerorts	14	11	3	-	19	-	1	18
außerorts ohne Autobahn	28	16	12	-	20	1	2	17
auf Autobahnen	29	16	13	-	28	-	5	23
Weißenburg-Gunzenhausen	34	24	8	2	32	-	6	26
innerorts	11	9	1	1	10	-	1	9
außerorts ohne Autobahn	23	15	7	1	22	-	5	17
auf Autobahnen	-	-	-	-	-	-	-	-
Reg.-Bez. Mittelfranken	665	469	172	24	634	4	76	554
innerorts	380	301	59	20	387	2	39	346
außerorts ohne Autobahn	167	107	56	4	149	2	20	127
auf Autobahnen	118	61	57	-	98	-	17	81
Aschaffenburg, Stadt	23	15	4	4	17	-	4	13
innerorts	17	10	3	4	10	-	3	7
außerorts ohne Autobahn	4	4	-	-	6	-	1	5
auf Autobahnen	2	1	1	-	1	-	-	1
Schweinfurt, Stadt	40	30	8	2	40	-	4	36
innerorts	37	29	6	2	39	-	4	35
außerorts ohne Autobahn	-	-	-	-	-	-	-	-
auf Autobahnen	3	1	2	-	1	-	-	1
Würzburg, Stadt	64	48	13	3	66	1	10	55
innerorts	56	43	10	3	57	-	8	49
außerorts ohne Autobahn	5	3	2	-	5	-	-	5
auf Autobahnen	3	2	1	-	4	1	2	1
Aschaffenburg	54	30	22	2	41	-	3	38
innerorts	18	11	6	1	13	-	-	13
außerorts ohne Autobahn	24	13	10	1	20	-	3	17
auf Autobahnen	12	6	6	-	8	-	-	8
Bad Kissingen	49	27	21	1	43	-	12	31
innerorts	21	9	12	-	14	-	1	13
außerorts ohne Autobahn	25	16	8	1	23	-	7	16
auf Autobahnen	3	2	1	-	6	-	4	2
Rhön-Grabfeld	27	18	9	-	26	-	8	18
innerorts	10	7	3	-	10	-	2	8
außerorts ohne Autobahn	15	10	5	-	14	-	4	10
auf Autobahnen	2	1	1	-	2	-	2	-
Haßberge	37	22	12	3	32	-	4	28
innerorts	15	10	2	3	12	-	3	9
außerorts ohne Autobahn	15	10	5	-	18	-	1	17
auf Autobahnen	7	2	5	-	2	-	-	2
Kitzingen	38	31	3	4	45	-	9	36
innerorts	12	11	-	1	12	-	3	9
außerorts ohne Autobahn	20	16	1	3	27	-	6	21
auf Autobahnen	6	4	2	-	6	-	-	6
Miltenberg	37	21	14	2	23	-	3	20
innerorts	18	13	3	2	13	-	3	10
außerorts ohne Autobahn	19	8	11	-	10	-	-	10
auf Autobahnen	-	-	-	-	-	-	-	-
Main-Spessart	37	28	6	3	37	1	2	34
innerorts	17	11	5	1	11	-	-	11
außerorts ohne Autobahn	18	16	1	1	25	1	2	22
auf Autobahnen	2	1	-	1	1	-	-	1
Schweinfurt	39	27	12	-	35	-	6	29
innerorts	11	9	2	-	12	-	2	10
außerorts ohne Autobahn	16	11	5	-	15	-	2	13
auf Autobahnen	12	7	5	-	8	-	2	6
Würzburg	48	28	20	-	44	-	10	34
innerorts	14	8	6	-	9	-	-	9
außerorts ohne Autobahn	21	13	8	-	23	-	5	18
auf Autobahnen	13	7	6	-	12	-	5	7
Reg.-Bez. Unterfranken.	493	325	144	24	449	2	75	372
innerorts	246	171	58	17	212	-	29	183
außerorts ohne Autobahn	182	120	56	6	186	1	31	154
auf Autobahnen	65	34	30	1	51	1	15	35
Augsburg, Stadt	120	94	18	8	121	1	11	109
innerorts	110	88	15	7	113	1	11	101
außerorts ohne Autobahn	5	4	1	-	5	-	-	5
auf Autobahnen	5	2	2	1	3	-	-	3
Kaufbeuren, Stadt	16	13	2	1	15	-	2	13
innerorts	15	12	2	1	14	-	2	12
außerorts ohne Autobahn	1	1	-	-	1	-	-	1
auf Autobahnen	-	-	-	-	-	-	-	-

¹⁾ Schwerwiegender Unfall mit Sachschaden (im engeren Sinne).

Noch: 3. Straßenverkehrsunfälle und Verunglückte in Bayern im Dezember 2017 nach Kreisen

Gebiet Ortslage	Straßenverkehrsunfälle				Verunglückte			
	insgesamt	mit Personen- schaden	mit schwer- wiegendem Sachschaden ¹⁾	sonstige Unfälle unter dem Einfluss berau- schender Mittel	insgesamt	Getötete	Schwer- verletzte	Leicht- verletzte
Kempton (Allgäu), Stadt	28	23	4	1	34	-	6	28
innerorts	26	21	4	1	31	-	6	25
außerorts ohne Autobahn	2	2	-	-	3	-	-	3
auf Autobahnen	-	-	-	-	-	-	-	-
Memmingen, Stadt	20	14	5	1	18	-	2	16
innerorts	18	13	4	1	16	-	2	14
außerorts ohne Autobahn	-	-	-	-	-	-	-	-
auf Autobahnen	2	1	1	-	2	-	-	2
Aichach-Friedberg	62	45	15	2	65	-	12	53
innerorts	26	16	8	2	18	-	3	15
außerorts ohne Autobahn	17	15	2	-	27	-	7	20
auf Autobahnen	19	14	5	-	20	-	2	18
Augsburg	98	66	28	4	80	-	4	76
innerorts	46	32	10	4	38	-	3	35
außerorts ohne Autobahn	38	27	11	-	32	-	1	31
auf Autobahnen	14	7	7	-	10	-	-	10
Dillingen a.d.Donau	36	26	9	1	33	-	5	28
innerorts	22	18	4	-	23	-	2	21
außerorts ohne Autobahn	14	8	5	1	10	-	3	7
auf Autobahnen	-	-	-	-	-	-	-	-
Günzburg	52	38	12	2	70	1	17	52
innerorts	24	18	4	2	24	-	6	18
außerorts ohne Autobahn	18	13	5	-	29	-	8	21
auf Autobahnen	10	7	3	-	17	1	3	13
Neu-Ulm	80	68	10	2	86	-	8	78
innerorts	45	40	4	1	45	-	4	41
außerorts ohne Autobahn	17	14	2	1	21	-	4	17
auf Autobahnen	18	14	4	-	20	-	-	20
Lindau (Bodensee)	26	17	9	-	32	1	4	27
innerorts	13	8	5	-	11	-	1	10
außerorts ohne Autobahn	9	7	2	-	17	1	3	13
auf Autobahnen	4	2	2	-	4	-	-	4
Ostallgäu	57	34	22	1	44	-	5	39
innerorts	26	17	9	-	19	-	2	17
außerorts ohne Autobahn	28	14	13	1	22	-	2	20
auf Autobahnen	3	3	-	-	3	-	1	2
Unterallgäu	57	34	21	2	48	-	11	37
innerorts	26	15	9	2	20	-	7	13
außerorts ohne Autobahn	19	13	6	-	15	-	3	12
auf Autobahnen	12	6	6	-	13	-	1	12
Donau-Ries	44	30	13	1	46	-	5	41
innerorts	23	16	6	1	25	-	4	21
außerorts ohne Autobahn	21	14	7	-	21	-	1	20
auf Autobahnen	-	-	-	-	-	-	-	-
Oberallgäu	65	35	29	1	54	2	8	44
innerorts	23	16	6	1	21	-	3	18
außerorts ohne Autobahn	36	18	18	-	30	1	5	24
auf Autobahnen	6	1	5	-	3	1	-	2
Reg.-Bez. Schwaben	761	537	197	27	746	5	100	641
innerorts	443	330	90	23	418	1	56	361
außerorts ohne Autobahn	225	150	72	3	233	2	37	194
auf Autobahnen	93	57	35	1	95	2	7	86
Bayern	4 949	3 550	1 212	187	4 925	38	689	4 198
innerorts	2 699	2 067	490	142	2 621	11	305	2 305
außerorts ohne Autobahn	1 650	1 154	460	36	1 762	21	295	1 446
auf Autobahnen	600	329	262	9	542	6	89	447
Kreisfreie Städte	1 388	1 092	225	71	1 409	6	124	1 279
Landkreise	3 561	2 458	987	116	3 516	32	565	2 919

¹⁾ Schwerwiegender Unfall mit Sachschaden (im engeren Sinne).

4. Straßenverkehrsunfälle und Verunglückte in Bayern nach Straßenarten

Straßenart — Ortslage	2017				2016				Zu- bzw. Abnahme (-)			
	Unfälle mit Personen- schaden	Verunglückte			Unfälle mit Personen- schaden	Verunglückte			Unfälle mit Personen- schaden	Getötete	Schwer- verletzte	Leicht- verletzte
		Getötete	Schwer- verletzte	Leicht- verletzte		Getötete	Schwer- verletzte	Leicht- verletzte				
Anzahl								%				
Dezember												
Autobahnen	329	6	89	447	328	9	86	489	0,3	X	3,5	-8,6
Bundesstraßen	608	8	125	818	671	5	127	870	-9,4	X	-1,6	-6,0
innerorts	278	1	33	372	334	-	53	413	-16,8	X	-37,7	-9,9
außerorts	330	7	92	446	337	5	74	457	-2,1	X	24,3	-2,4
Landesstraßen	754	12	165	932	813	13	165	993	-7,3	-7,7	-	-6,1
innerorts	320	2	47	384	392	6	58	443	-18,4	X	-19,0	-13,3
außerorts	434	10	118	548	421	7	107	550	3,1	X	10,3	-0,4
Kreisstraßen	473	3	100	558	382	1	83	425	23,8	X	20,5	31,3
innerorts	173	-	32	198	147	-	19	174	17,7	-	68,4	13,8
außerorts	300	3	68	360	235	1	64	251	27,7	X	6,3	43,4
Andere Straßen	1 386	9	210	1 443	1 518	7	240	1 567	-8,7	X	-12,5	-7,9
innerorts	1 296	8	193	1 351	1 405	4	203	1 461	-7,8	X	-4,9	-7,5
außerorts	90	1	17	92	113	3	37	106	-20,4	X	-54,1	-13,2
Insgesamt	3 550	38	689	4 198	3 712	35	701	4 344	-4,4	8,6	-1,7	-3,4
innerorts	2 067	11	305	2 305	2 278	10	333	2 491	-9,3	10,0	-8,4	-7,5
außerorts	1 483	27	384	1 893	1 434	25	368	1 853	3,4	8,0	4,3	2,2
Januar - Dezember												
Autobahnen	4 057	104	926	5 824	4 190	81	963	5 963	-3,2	28,4	-3,8	-2,3
Bundesstraßen	8 534	147	1 979	10 396	8 849	152	2 110	10 876	-3,6	-3,3	-6,2	-4,4
innerorts	3 954	22	566	4 619	4 056	19	608	4 776	-2,5	15,8	-6,9	-3,3
außerorts	4 580	125	1 413	5 777	4 793	133	1 502	6 100	-4,4	-6,0	-5,9	-5,3
Landesstraßen	11 043	160	2 788	12 497	11 014	168	2 594	12 485	0,3	-4,8	7,5	0,1
innerorts	4 972	24	814	5 532	5 034	32	822	5 529	-1,2	-25,0	-1,0	0,1
außerorts	6 071	136	1 974	6 965	5 980	136	1 772	6 956	1,5	-	11,4	0,1
Kreisstraßen	6 038	91	1 598	6 272	6 190	105	1 659	6 470	-2,5	-13,3	-3,7	-3,1
innerorts	2 369	14	425	2 515	2 494	19	475	2 618	-5,0	-26,3	-10,5	-3,9
außerorts	3 669	77	1 173	3 757	3 696	86	1 184	3 852	-0,7	-10,5	-0,9	-2,5
Andere Straßen	23 468	106	4 237	23 142	24 257	110	4 225	24 418	-3,3	-3,6	0,3	-5,2
innerorts	21 517	77	3 565	21 467	22 215	71	3 547	22 551	-3,1	8,5	0,5	-4,8
außerorts	1 951	29	672	1 675	2 042	39	678	1 867	-4,5	-25,6	-0,9	-10,3
Insgesamt	53 140	608	11 528	58 131	54 500	616	11 551	60 212	-2,5	-1,3	-0,2	-3,5
innerorts	32 812	137	5 370	34 133	33 799	141	5 452	35 474	-2,9	-2,8	-1,5	-3,8
außerorts	20 328	471	6 158	23 998	20 701	475	6 099	24 738	-1,8	-0,8	1,0	-3,0

5. Verunglückte im Straßenverkehr in Bayern nach

Art der Verkehrsbeteiligung Ortslage	Getötete						Schwerverletzte					
	Dezember		Zu- bzw. Abnah- me (-)	Januar - Dezember		Zu- bzw. Abnah- me (-)	Dezember		Zu- bzw. Abnah- me (-)	Januar - Dezember		Zu- bzw. Abnah- me (-)
	2017	2016		2017	2016		2017	2016		2017	2016	
			%	Anzahl		%	Anzahl		%	Anzahl		%
Fahrer und Mitfahrer von												
Krafträdern mit Versicherungs-												
kennzeichen	-	1	X	14	16	-12,5	11	21	-47,6	385	472	-18,4
innerorts	-	-	-	2	4	X	8	18	X	261	344	-24,1
außerorts	-	1	X	12	12	-	3	3	-	124	128	-3,1
davon												
Mofas, Kleinkrafträdern	-	1	X	13	14	-7,1	10	21	-52,4	360	453	-20,5
innerorts	-	-	-	2	4	X	7	18	X	247	333	-25,8
außerorts	-	1	X	11	10	10,0	3	3	-	113	120	-5,8
E-Bikes	-	-	-	-	-	-	-	-	-	12	8	X
innerorts	-	-	-	-	-	-	-	-	-	9	6	X
außerorts	-	-	-	-	-	-	-	-	-	3	2	X
drei- und leichten												
vierrädigen Kfz	-	-	-	1	2	X	1	-	X	13	11	18,2
innerorts	-	-	-	-	-	-	1	-	X	5	5	-
außerorts	-	-	-	1	2	X	-	-	-	8	6	X
Krafträdern mit amtlichem												
Kennzeichen	-	-	-	111	122	-9,0	9	20	X	2 026	1 891	7,1
innerorts	-	-	-	11	18	-38,9	5	16	X	726	674	7,7
außerorts	-	-	-	100	104	-3,8	4	4	-	1 300	1 217	6,8
davon												
zweirädigen Kraft-												
fahrzeugen	-	-	-	110	119	-7,6	8	20	X	1 986	1 866	6,4
innerorts	-	-	-	11	18	-38,9	4	16	X	709	662	7,1
außerorts	-	-	-	99	101	-2,0	4	4	-	1 277	1 204	6,1
drei- und leichten												
vierrädigen Kfz	-	-	-	1	3	X	1	-	X	40	25	60,0
innerorts	-	-	-	-	-	-	1	-	X	17	12	41,7
außerorts	-	-	-	1	3	X	-	-	-	23	13	76,9
Personenkraftwagen	22	20	10,0	280	305	-8,2	436	399	9,3	4 698	4 791	-1,9
innerorts	1	3	X	20	21	-4,8	89	86	3,5	1 037	1 042	-0,5
außerorts	21	17	23,5	260	284	-8,5	347	313	10,9	3 661	3 749	-2,3
darunter												
im Alter von 18 bis unter												
25 Jahren	6	4	X	66	60	10,0	99	91	8,8	1 002	1 121	-10,6
innerorts	1	1	-	4	6	X	13	16	-18,8	177	199	-11,1
außerorts	5	3	X	62	54	14,8	86	75	14,7	825	922	-10,5
Wohnmobilen	-	-	-	1	-	X	-	-	-	10	7	X
innerorts	-	-	-	-	-	-	-	-	-	-	-	-
außerorts	-	-	-	1	-	X	-	-	-	10	7	X
Bussen	-	-	-	18	-	X	7	2	X	91	52	75,0
innerorts	-	-	-	-	-	-	4	2	X	44	42	4,8
außerorts	-	-	-	18	-	X	3	-	X	47	10	X
Güterkraftfahrzeuge	5	3	X	28	16	75,0	14	16	-12,5	255	244	4,5
innerorts	-	-	-	2	-	X	2	3	X	28	32	-12,5
außerorts	5	3	X	26	16	62,5	12	13	-7,7	227	212	7,1
dar. Liefer- und Lastkraftwagen												
mit zul. Gesamtgewicht bis												
einschl. 3 500 kg ¹⁾	3	2	X	16	10	60,0	5	9	X	125	127	-1,6
innerorts	-	-	-	-	-	-	-	1	X	15	22	-31,8
außerorts	3	2	X	16	10	60,0	5	8	X	110	105	4,8
Liefer- und Lastkraftwagen												
mit zul. Gesamtgewicht												
über 3 500 kg ¹⁾	1	1	-	4	5	X	7	4	X	56	55	1,8
innerorts	-	-	-	1	-	X	2	2	-	8	7	X
außerorts	1	1	-	3	5	X	5	2	X	48	48	-
Sattelzugmaschinen	1	-	X	5	1	X	2	3	X	66	52	26,9
innerorts	-	-	-	-	-	-	-	-	-	3	2	X
außerorts	1	-	X	5	1	X	2	3	X	63	50	26,0
Landwirtschaftlichen												
Zugmaschinen	-	-	-	3	4	X	-	3	X	52	48	8,3
innerorts	-	-	-	-	1	X	-	1	X	18	12	50,0
außerorts	-	-	-	3	3	-	-	2	X	34	36	-5,6
übrigen Kraftfahrzeugen	-	-	-	7	3	X	-	-	-	26	21	23,8
innerorts	-	-	-	6	1	X	-	-	-	13	16	-18,8
außerorts	-	-	-	1	2	X	-	-	-	13	5	X
Kraftfahrzeugen zusammen	27	24	12,5	462	466	-0,9	477	461	3,5	7 543	7 526	0,2
innerorts	1	3	X	41	45	-8,9	108	126	-14,3	2 127	2 162	-1,6
außerorts	26	21	23,8	421	421	-	369	335	10,1	5 416	5 364	1,0

¹⁾ Ohne Lastkraftwagen mit Tankauflage.

Art der Verkehrsbeteiligung und Ortslage

Leichtverletzte						Verunglückte insgesamt						Art der Verkehrsbeteiligung Ortslage
Dezember		Zu- bzw. Abnahme (-)	Januar - Dezember		Zu- bzw. Abnahme (-)	Dezember		Zu- bzw. Abnahme (-)	Januar - Dezember		Zu- bzw. Abnahme (-)	
2017	2016		2017	2016		2017	2016		2017	2016		
Anzahl	%	Anzahl	%	Anzahl	%	Anzahl	%	Anzahl	%			
Fahrer und Mitfahrer von												
Krafträdern mit Versicherungs-												
62	93	-33,3	1 775	1 895	-6,3	73	115	-36,5	2 174	2 383	-8,8 kennzeichen
55	85	-35,3	1 487	1 617	-8,0	63	103	-38,8	1 750	1 965	-10,9 innerorts
7	8	X	288	278	3,6	10	12	-16,7	424	418	1,4 außerorts
davon												
56	88	-36,4	1 723	1 844	-6,6	66	110	-40,0	2 096	2 311	-9,3 Mofas, Kleinkrafträdern
51	80	-36,3	1 451	1 575	-7,9	58	98	-40,8	1 700	1 912	-11,1 innerorts
5	8	X	272	269	1,1	8	12	X	396	399	-0,8 außerorts
1	3	X	19	23	-17,4	1	3	X	31	31	- E-Bikes
1	3	X	16	21	-23,8	1	3	X	25	27	-7,4 innerorts
-	-	-	3	2	X	-	-	-	6	4	X außerorts
drei- und leichten												
5	2	X	33	28	17,9	6	2	X	47	41	14,6 vierrädrigen Kfz.
3	2	X	20	21	-4,8	4	2	X	25	26	-3,8 innerorts
2	-	X	13	7	X	2	-	X	22	15	46,7 außerorts
Krafträdern mit amtlichem												
30	64	-53,1	3 841	4 018	-4,4	39	84	-53,6	5 978	6 031	-0,9 Kennzeichen
24	48	-50,0	2 241	2 321	-3,4	29	64	-54,7	2 978	3 013	-1,2 innerorts
6	16	X	1 600	1 697	-5,7	10	20	-50,0	3 000	3 018	-0,6 außerorts
davon												
zwei- und drei- und leichten												
28	64	-56,3	3 785	3 942	-4,0	36	84	-57,1	5 881	5 927	-0,8 zweirädrigen Kraft-
23	48	-52,1	2 210	2 282	-3,2	27	64	-57,8	2 930	2 962	-1,1 fahrzeugen
5	16	X	1 575	1 660	-5,1	9	20	X	2 951	2 965	-0,5 innerorts
drei- und leichten												
2	-	X	56	76	-26,3	3	-	X	97	104	-6,7 vierrädrigen Kfz.
1	-	X	31	39	-20,5	2	-	X	48	51	-5,9 innerorts
1	-	X	25	37	-32,4	1	-	X	49	53	-7,5 außerorts
3 222	3 173	1,5	34 984	36 700	-4,7	3 680	3 592	2,4	39 962	41 796	-4,4 Personenkraftwagen
1 439	1 454	-1,0	15 569	16 650	-6,5	1 529	1 543	-0,9	16 626	17 713	-6,1 innerorts
1 783	1 719	3,7	19 415	20 050	-3,2	2 151	2 049	5,0	23 336	24 083	-3,1 außerorts
darunter												
im Alter von 18 bis unter												
760	756	0,5	7 738	8 416	-8,1	865	851	1,6	8 806	9 597	-8,2 25 Jahren
306	300	2,0	3 162	3 504	-9,8	320	317	0,9	3 343	3 709	-9,9 innerorts
454	456	-0,4	4 576	4 912	-6,8	545	534	2,1	5 463	5 888	-7,2 außerorts
1	-	X	53	76	-30,3	1	-	X	64	83	-22,9 Wohnmobilen
-	-	-	11	5	X	-	-	-	11	5	X innerorts
1	-	X	42	71	-40,8	1	-	X	53	78	-32,1 außerorts
56	36	55,6	751	715	5,0	63	38	65,8	860	767	12,1 Bussen
47	29	62,1	608	573	6,1	51	31	64,5	652	615	6,0 innerorts
9	7	X	143	142	0,7	12	7	X	208	152	36,8 außerorts
72	78	-7,7	1 290	1 274	1,3	91	97	-6,2	1 573	1 534	2,5 Güterkraftfahrzeugen
20	22	-9,1	319	332	-3,9	22	25	-12,0	349	364	-4,1 innerorts
52	56	-7,1	971	942	3,1	69	72	-4,2	1 224	1 170	4,6 außerorts
dar. Liefer- und Lastkraftwagen												
mit zul. Gesamtgewicht bis												
35	46	-23,9	715	700	2,1	43	57	-24,6	856	837	2,3 einschl. 3 500 kg ¹⁾
12	13	-7,7	216	229	-5,7	12	14	-14,3	231	251	-8,0 innerorts
23	33	-30,3	499	471	5,9	31	43	-27,9	625	586	6,7 außerorts
Liefer- und Lastkraftwagen												
mit zul. Gesamtgewicht bis												
20	20	-	305	322	-5,3	28	25	12,0	365	382	-4,5 über 3 500 kg ¹⁾
7	8	X	76	79	-3,8	9	10	X	85	86	-1,2 innerorts
13	12	8,3	229	243	-5,8	19	15	26,7	280	296	-5,4 außerorts
13	10	30,0	227	213	6,6	16	13	23,1	298	266	12,0 Sattelzugmaschinen
1	1	-	21	17	23,5	1	1	-	24	19	26,3 innerorts
12	9	X	206	196	5,1	15	12	25,0	274	247	10,9 außerorts
Landwirtschaftlichen												
Zugmaschinen												
1	7	X	128	117	9,4	1	10	X	183	169	8,3 innerorts
-	3	X	44	41	7,3	-	4	X	62	54	14,8 innerorts
1	4	X	84	76	10,5	1	6	X	121	115	5,2 außerorts
12	8	X	144	133	8,3	12	8	X	177	157	12,7 übrigen Kraftfahrzeugen
8	7	X	85	80	6,3	8	7	X	104	97	7,2 innerorts
4	1	X	59	53	11,3	4	1	X	73	60	21,7 außerorts
3 456	3 459	-0,1	42 966	44 928	-4,4	3 960	3 944	0,4	50 971	52 920	-3,7 Kraftfahrzeugen zusammen
1 593	1 648	-3,3	20 364	21 619	-5,8	1 702	1 777	-4,2	22 532	23 826	-5,4 innerorts
1 863	1 811	2,9	22 602	23 309	-3,0	2 258	2 167	4,2	28 439	29 094	-2,3 außerorts

Noch: 5. Verunglückte im Straßenverkehr in Bayern nach

Art der Verkehrsbeteiligung Ortslage	Getötete						Schwerverletzte					
	Dezember		Zu- bzw. Abnahme (-)	Januar - Dezember		Zu- bzw. Abnahme (-)	Dezember		Zu- bzw. Abnahme (-)	Januar - Dezember		Zu- bzw. Abnahme (-)
	2017	2016		2017	2016		2017	2016		2017	2016	
	Anzahl		%	Anzahl		%	Anzahl		%	Anzahl		%
Fahrer und Mitfahrer von												
Fahrrädern	3	1	X	70	68	2,9	96	121	-20,7	2 966	2 970	-0,1
innerorts	3	1	X	43	41	4,9	89	96	-7,3	2 315	2 341	-1,1
außerorts	-	-	-	27	27	-	7	25	X	651	629	3,5
und zwar												
Pedelecs	-	-	-	9	18	X	8	7	X	294	272	8,1
innerorts	-	-	-	6	10	X	8	6	X	200	204	-2,0
außerorts	-	-	-	3	8	X	-	1	X	94	68	38,2
unter 15 Jahren	-	-	-	3	-	X	3	7	X	181	173	4,6
innerorts	-	-	-	1	-	X	3	6	X	158	155	1,9
außerorts	-	-	-	2	-	X	-	1	X	23	18	27,8
anderen Fahrzeugen	-	-	-	3	2	X	4	2	X	41	34	20,6
innerorts	-	-	-	3	-	X	4	2	X	31	27	14,8
außerorts	-	-	-	-	2	X	-	-	-	10	7	X
Fußgänger	8	10	X	73	79	-7,6	111	114	-2,6	952	998	-4,6
innerorts	7	6	X	50	54	-7,4	103	107	-3,7	877	907	-3,3
außerorts	1	4	X	23	25	-8,0	8	7	X	75	91	-17,6
und zwar												
Fußgänger mit Sport- oder Spielgeräten	-	-	-	-	2	X	1	-	X	26	23	13,0
innerorts	-	-	-	-	2	X	1	-	X	26	20	30,0
außerorts	-	-	-	-	-	-	-	-	-	-	3	X
unter 15 Jahren	-	-	-	2	5	X	10	11	-9,1	165	187	-11,8
innerorts	-	-	-	-	4	X	10	11	-9,1	158	172	-8,1
außerorts	-	-	-	2	1	X	-	-	-	7	15	X
65 Jahre und mehr	3	5	X	40	48	-16,7	47	57	-17,5	377	382	-1,3
innerorts	2	4	X	35	41	-14,6	44	54	-18,5	362	366	-1,1
außerorts	1	1	-	5	7	X	3	3	-	15	16	-6,3
Andere Personen	-	-	-	-	1	X	1	3	X	26	23	13,0
innerorts	-	-	-	-	1	X	1	2	X	20	15	33,3
außerorts	-	-	-	-	-	-	-	1	X	6	8	X
Insgesamt	38	35	8,6	608	616	-1,3	689	701	-1,7	11 528	11 551	-0,2
innerorts	11	10	10,0	137	141	-2,8	305	333	-8,4	5 370	5 452	-1,5
außerorts	27	25	8,0	471	475	-0,8	384	368	4,3	6 158	6 099	1,0
darunter:												
unter 15 Jahren	-	-	-	8	15	X	29	32	-9,4	544	552	-1,4
innerorts	-	-	-	1	4	X	15	19	-21,1	367	369	-0,5
außerorts	-	-	-	7	11	X	14	13	7,7	177	183	-3,3
65 Jahre und mehr	11	8	X	203	181	12,2	164	166	-1,2	2 484	2 374	4,6
innerorts	4	6	X	70	79	-11,4	104	107	-2,8	1 522	1 489	2,2
außerorts	7	2	X	133	102	30,4	60	59	1,7	962	885	8,7

Art der Verkehrsbeteiligung und Ortslage

Leichtverletzte						Verunglückte insgesamt						Art der Verkehrsbeteiligung Ortslage
Dezember		Zu- bzw. Abnahme (-)	Januar - Dezember		Zu- bzw. Abnahme (-)	Dezember		Zu- bzw. Abnahme (-)	Januar - Dezember		Zu- bzw. Abnahme (-)	
2017	2016		2017	2016		2017	2016		2017	2016		
Anzahl	%	Anzahl	%	Anzahl	%	Anzahl	%	Anzahl	%			
425	546	-22,2	11 792	11 717	0,6	524	668	-21,6	14 828	14 755	0,5	Fahrer und Mitfahrer von
406	523	-22,4	10 589	10 469	1,1	498	620	-19,7	12 947	12 851	0,7 Fahrrädern
19	23	-17,4	1 203	1 248	-3,6	26	48	-45,8	1 881	1 904	-1,2 innerorts
											 außerorts
												und zwar
15	15	-	625	452	38,3	23	22	4,5	928	742	25,1 Pedelecs
13	15	-13,3	489	370	32,2	21	21	-	695	584	19,0 innerorts
2	-	X	136	82	65,9	2	1	X	233	158	47,5 außerorts
36	49	-26,5	1 416	1 217	16,4	39	56	-30,4	1 600	1 390	15,1 unter 15 Jahren
35	47	-25,5	1 308	1 132	15,5	38	53	-28,3	1 467	1 287	14,0 innerorts
1	2	X	108	85	27,1	1	3	X	133	103	29,1 außerorts
14	18	-22,2	216	170	27,1	18	20	-10,0	260	206	26,2 anderen Fahrzeugen
12	15	-20,0	199	155	28,4	16	17	-5,9	233	182	28,0 innerorts
2	3	X	17	15	13,3	2	3	X	27	24	12,5 außerorts
298	317	-6,0	3 063	3 300	-7,2	417	441	-5,4	4 088	4 377	-6,6 Fußgänger
289	301	-4,0	2 901	3 148	-7,8	399	414	-3,6	3 828	4 109	-6,8 innerorts
9	16	X	162	152	6,6	18	27	-33,3	260	268	-3,0 außerorts
												und zwar
9	7	X	116	122	-4,9	10	7	X	142	147	-3,4 Fußgänger mit Sport-
9	7	X	111	117	-5,1	10	7	X	137	139	-1,4 oder Spielgeräten
-	-	-	5	5	-	-	-	-	5	8	X innerorts
54	60	-10,0	619	626	-1,1	64	71	-9,9	786	818	-3,9 außerorts
54	59	-8,5	599	619	-3,2	64	70	-8,6	757	795	-4,8 unter 15 Jahren
-	1	X	20	7	X	-	1	X	29	23	26,1 innerorts
50	61	-18,0	600	672	-10,7	100	123	-18,7	1 017	1 102	-7,7 außerorts
50	60	-16,7	572	654	-12,5	96	118	-18,6	969	1 061	-8,7 65 Jahre und mehr
-	1	X	28	18	55,6	4	5	X	48	41	17,1 innerorts
5	4	X	94	97	-3,1	6	7	X	120	121	-0,8 außerorts
5	4	X	80	83	-3,6	6	6	-	100	99	1,0 Andere Personen
-	-	-	14	14	-	-	1	X	20	22	-9,1 innerorts
4 198	4 344	-3,4	58 131	60 212	-3,5	4 925	5 080	-3,1	70 267	72 379	-2,9 außerorts
2 305	2 491	-7,5	34 133	35 474	-3,8	2 621	2 834	-7,5	39 640	41 067	-3,5 Insgesamt
1 893	1 853	2,2	23 998	24 738	-3,0	2 304	2 246	2,6	30 627	31 312	-2,2 innerorts
											 außerorts
												darunter
245	227	7,9	3 761	3 681	2,2	274	259	5,8	4 313	4 248	1,5 unter 15 Jahren
161	167	-3,6	2 694	2 600	3,6	176	186	-5,4	3 062	2 973	3,0 innerorts
84	60	40,0	1 067	1 081	-1,3	98	73	34,2	1 251	1 275	-1,9 außerorts
389	478	-18,6	6 577	6 879	-4,4	564	652	-13,5	9 264	9 434	-1,8 65 Jahre und mehr
273	337	-19,0	4 432	4 696	-5,6	381	450	-15,3	6 024	6 264	-3,8 innerorts
116	141	-17,7	2 145	2 183	-1,7	183	202	-9,4	3 240	3 170	2,2 außerorts

6. An Straßenverkehrsunfällen beteiligte Fahrzeugführer und Fußgänger in Bayern

Art der Verkehrsbeteiligung Ortslage	Unfälle mit																						
	Personen-	schwerw.	Personen-	schwerw.	Per-	schwerw.	Personen-	schwerw.	Personen-	schwerw.	Per-	schwerw.											
	scha-	Sach-	scha-	Sach-	sonen-	Sach-	scha-	Sach-	scha-	Sach-	sonen-	Sach-											
	den-	schaden ¹⁾	den-	Sach-	schaden	Sach-	den-	Sach-	den-	Sach-	schaden	Sach-											
Dezember 2017			Dezember 2016			Zu- bzw. Abnahme (-)			Januar - Dezember 2017			Januar - Dezember 2016			Zu- bzw. Abnahme (-)								
Anzahl						%						Anzahl						%					
Fahrer von																							
Krafträdern mit Ver-																							
sicherungskennzeichen	74	1	118	1	-37,3	-	2 179	35	2 379	44	-8,4	-20,5											
innerorts	65	1	106	1	-38,7	-	1 757	31	1 963	38	-10,5	-18,4											
außerorts	9	-	12	-	X	-	422	4	416	6	1,4	X											
davon																							
Mofas, Kleinkrafträdern	67	1	112	1	-40,2	-	2 092	29	2 308	37	-9,4	-21,6											
innerorts	59	1	100	1	-41,0	-	1 699	27	1 911	32	-11,1	-15,6											
außerorts	8	-	12	-	X	-	393	2	397	5	-1,0	X											
E-Bikes	1	-	4	-	X	-	35	1	33	-	6,1	X											
innerorts	1	-	4	-	X	-	28	1	29	-	-3,4	X											
außerorts	-	-	-	-	-	-	7	-	4	-	X	-											
drei- und leichten																							
vierradrigen Kfz	6	-	2	-	X	-	52	5	38	7	36,8	X											
innerorts	5	-	2	-	X	-	30	3	23	6	30,4	X											
außerorts	1	-	-	-	X	-	22	2	15	1	46,7	X											
Krafträdern mit amtlichem																							
Kennzeichen	43	1	84	2	-48,8	X	5 878	129	5 989	127	-1,9	1,6											
innerorts	32	1	65	2	-50,8	X	2 937	56	3 024	65	-2,9	-13,8											
außerorts	11	-	19	-	-42,1	-	2 941	73	2 965	62	-0,8	17,7											
davon																							
zweiradrigen Kraft-																							
fahrzeugen	40	-	83	2	-51,8	X	5 777	125	5 889	121	-1,9	3,3											
innerorts	30	-	64	2	-53,1	X	2 885	53	2 971	61	-2,9	-13,1											
außerorts	10	-	19	-	-47,4	-	2 892	72	2 918	60	-0,9	20,0											
drei- und leichten																							
vierradrigen Kfz	3	1	1	-	X	X	101	4	100	6	1,0	X											
innerorts	2	1	1	-	X	X	52	3	53	4	-1,9	X											
außerorts	1	-	-	-	X	-	49	1	47	2	4,3	X											
Personenkraftwagen	5 203	1 798	5 292	1 467	-1,7	22,6	62 765	15 182	65 503	16 295	-4,2	-6,8											
innerorts	2 793	840	2 905	833	-3,9	0,8	35 303	7 924	37 014	8 773	-4,6	-9,7											
außerorts	2 410	958	2 387	634	1,0	51,1	27 462	7 258	28 489	7 522	-3,6	-3,5											
darunter																							
18 bis u. 25 Jahre	1 042	436	1 101	298	-5,4	46,3	11 472	2 994	12 558	3 236	-8,6	-7,5											
innerorts	473	187	527	149	-10,2	25,5	5 635	1 472	6 232	1 636	-9,6	-10,0											
außerorts	569	249	574	149	-0,9	67,1	5 837	1 522	6 326	1 600	-7,7	-4,9											
Wohnmobilen	4	1	2	3	X	X	118	31	127	33	-7,1	-6,1											
innerorts	2	-	1	1	X	X	42	10	48	14	-12,5	-28,6											
außerorts	2	1	1	2	X	X	76	21	79	19	-3,8	10,5											
Bussen	81	9	60	10	35,0	X	886	81	887	98	-0,1	-17,3											
innerorts	66	5	52	6	26,9	X	724	51	725	59	-0,1	-13,6											
außerorts	15	4	8	4	X	-	162	30	162	39	-	-23,1											
Güterkraftfahrzeugen	367	153	358	126	2,5	21,4	5 225	1 422	5 312	1 548	-1,6	-8,1											
innerorts	139	49	139	45	-	8,9	1 974	416	2 065	530	-4,4	-21,5											
außerorts	228	104	219	81	4,1	28,4	3 251	1 006	3 247	1 018	0,1	-1,2											
darunter																							
Liefer- und Lastkraftwagen																							
mit zul. Gesamtgewicht bis																							
einschl. 3 500 kg ²⁾	131	60	149	47	-12,1	27,7	2 020	481	2 105	556	-4,0	-13,5											
innerorts	64	26	70	20	-8,6	30,0	977	205	1 056	274	-7,5	-25,2											
außerorts	67	34	79	27	-15,2	25,9	1 043	276	1 049	282	-0,6	-2,1											
Liefer- und Lastkraftwagen																							
mit zul. Gesamtgewicht																							
über 3 500 kg ²⁾	118	30	111	42	6,3	-28,6	1 585	411	1 600	468	-0,9	-12,2											
innerorts	49	12	46	16	6,5	-25,0	639	143	668	166	-4,3	-13,9											
außerorts	69	18	65	26	6,2	-30,8	946	268	932	302	1,5	-11,3											
Sattelzugmaschinen	102	57	86	30	18,6	90,0	1 439	486	1 413	471	1,8	3,2											
innerorts	23	9	17	7	35,3	X	286	55	268	76	6,7	-27,6											
außerorts	79	48	69	23	14,5	X	1 153	431	1 145	395	0,7	9,1											
Landwirtschaftlichen																							
Zugmaschinen	10	7	22	10	-54,5	X	468	85	513	98	-8,8	-13,3											
innerorts	5	4	11	4	X	-	172	30	164	35	4,9	-14,3											
außerorts	5	3	11	6	X	X	296	55	349	63	-15,2	-12,7											
übrigen Kraftfahrzeugen	18	4	13	4	38,5	-	288	53	267	37	7,9	43,2											
innerorts	13	4	11	4	18,2	-	200	38	175	24	14,3	58,3											
außerorts	5	-	2	-	X	-	88	15	92	13	-4,3	15,4											
Kraftfahrzeugen zusammen	5 800	1 974	5 949	1 623	-2,5	21,6	77 807	17 018	80 977	18 280	-3,9	-6,9											
innerorts	3 115	904	3 290	896	-5,3	0,9	43 109	8 556	45 178	9 538	-4,6	-10,3											
außerorts	2 685	1 070	2 659	727	1,0	47,2	34 698	8 462	35 799	8 742	-3,1	-3,2											
darunter flüchtig	213	132	194	107	9,8	23,4	2 901	1 119	2 955	1 151	-1,8	-2,8											
innerorts	150	47	139	48	7,9	-2,1	1 997	475	1 943	522	2,8	-9,0											
außerorts	63	85	55	59	14,5	44,1	904	644	1 012	629	-10,7	2,4											

¹⁾ Schwerwiegender Unfall mit Sachschaden (im engeren Sinne). - ²⁾ Ohne Lastkraftwagen mit Tankauflage.

Noch: 6. An Straßenverkehrsunfällen beteiligte Fahrzeugführer und Fußgänger in Bayern

Art der Verkehrsbeteiligung Ortslage	Unfälle mit																						
	Personen-	schwerw.	Personen-	schwerw.	Per-	schwerw.	Personen-	schwerw.	Personen-	schwerw.	Per-	schwerw.											
	scha-	Sach-	scha-	Sach-	sonen-	Sach-	scha-	Sach-	scha-	Sach-	sonen-	Sach-											
	den-	schaden ¹⁾	den-	Schaden ¹⁾	schaden	Schaden	den-	Schaden ¹⁾	den-	Schaden ¹⁾	schaden	Schaden											
Dezember 2017		Dezember 2016		Zu- bzw. Abnahme (-)		Januar - Dezember 2017		Januar - Dezember 2016		Zu- bzw. Abnahme (-)													
Anzahl				%				Anzahl				%											
Fahrer von																							
Fahrrädern	538	1	697	-	-22,8	X	16 022	16	15 888	18	0,8	-11,1											
innerorts	510	-	648	-	-21,3	-	13 969	13	13 849	10	0,9	30,0											
außerorts	28	1	49	-	-42,9	X	2 053	3	2 039	8	0,7	X											
und zwar																							
Pedelecs	24	-	22	-	9,1	-	956	-	764	-	25,1	-											
innerorts	22	-	21	-	4,8	-	715	-	603	-	18,6	-											
außerorts	2	-	1	-	X	-	241	-	161	-	49,7	-											
unter 15 Jahren	38	-	58	-	-34,5	-	1 700	-	1 478	1	15,0	X											
innerorts	37	-	54	-	-31,5	-	1 553	-	1 367	1	13,6	X											
außerorts	1	-	4	-	X	-	147	-	111	-	32,4	-											
anderen Fahrzeugen	47	21	50	12	-6,0	75,0	542	220	556	237	-2,5	-7,2											
innerorts	36	10	36	8	-	X	416	122	426	141	-2,3	-13,5											
außerorts	11	11	14	4	-21,4	X	126	98	130	96	-3,1	2,1											
Fußgänger	435	2	464	-	-6,3	X	4 473	10	4 787	7	-6,6	X											
innerorts	416	2	437	-	-4,8	X	4 169	9	4 479	5	-6,9	X											
außerorts	19	-	27	-	-29,6	-	304	1	308	2	-1,3	X											
und zwar																							
Fußgänger mit Sport- oder Spielgeräten	10	-	8	-	X	-	165	-	172	-	-4,1	-											
innerorts	10	-	8	-	X	-	158	-	162	-	-2,5	-											
außerorts	-	-	-	-	-	-	7	-	10	-	X	-											
unter 15 Jahren	66	-	74	-	-10,8	-	827	2	874	-	-5,4	X											
innerorts	66	-	73	-	-9,6	-	795	1	848	-	-6,3	X											
außerorts	-	-	1	-	X	-	32	1	26	-	23,1	X											
65 Jahre und mehr	100	-	123	-	-18,7	-	1 047	1	1 135	-	-7,8	X											
innerorts	96	-	118	-	-18,6	-	991	1	1 092	-	-9,2	X											
außerorts	4	-	5	-	X	-	56	-	43	-	30,2	-											
Andere Personen	12	1	22	1	-45,5	-	372	17	383	15	-2,9	13,3											
innerorts	11	-	13	-	-15,4	-	284	6	287	5	-1,0	X											
außerorts	1	1	9	1	X	-	88	11	96	10	-8,3	10,0											
Insgesamt	6 832	1 999	7 182	1 636	-4,9	22,2	99 216	17 281	102 591	18 557	-3,3	-6,9											
innerorts	4 088	916	4 424	904	-7,6	1,3	61 947	8 706	64 219	9 699	-3,5	-10,2											
außerorts	2 744	1 083	2 758	732	-0,5	48,0	37 269	8 575	38 372	8 858	-2,9	-3,2											
darunter:																							
unter 15 Jahren	107	-	136	1	-21,3	X	2 584	6	2 401	3	7,6	X											
innerorts	106	-	131	1	-19,1	X	2 400	5	2 255	3	6,4	X											
außerorts	1	-	5	-	X	-	184	1	146	-	26,0	X											
65 Jahre und mehr	790	187	903	211	-12,5	-11,4	13 210	1 918	13 493	2 080	-2,1	-7,8											
innerorts	570	103	630	124	-9,5	-16,9	9 198	1 110	9 427	1 253	-2,4	-11,4											
außerorts	220	84	273	87	-19,4	-3,4	4 012	808	4 066	827	-1,3	-2,3											

¹⁾ Schwerwiegender Unfall mit Sachschaden (im engeren Sinne).

7. Straßenverkehrsunfälle und Verunglückte in Bayern im Dezember 2017 nach Tagen

Tagesdatum Ortslage	Unfälle mit Personen- schaden	davon mit			Verunglückte			Unfälle mit schwer- wiegendem Sachschaden ¹⁾	Unfälle mit Personen- und schwer- wiegendem Sachschaden ¹⁾
		Getöteten	Schwer- verletzten	Leicht- verletzten	Getötete	Schwer- verletzte	Leicht- verletzte		
Innerorts									
1. Freitag	105	-	19	86	-	19	100	19	124
2. Samstag	52	-	10	42	-	10	62	12	64
3. Sonntag	41	1	9	31	1	12	54	38	79
4. Montag	77	1	6	70	1	6	90	30	107
5. Dienstag	98	1	8	89	1	8	108	14	112
6. Mittwoch	78	-	15	63	-	15	83	8	86
7. Donnerstag	97	1	15	81	1	17	108	13	110
8. Freitag	107	-	12	95	-	12	122	31	138
9. Samstag	57	-	6	51	-	7	72	13	70
10. Sonntag	49	-	8	41	-	8	62	25	74
11. Montag	87	1	13	73	1	13	96	18	105
12. Dienstag	71	1	12	58	1	13	76	7	78
13. Mittwoch	101	1	12	88	1	12	106	13	114
14. Donnerstag	83	-	10	73	-	10	95	13	96
15. Freitag	123	1	23	99	1	24	118	24	147
16. Samstag	56	-	8	48	-	8	76	16	72
17. Sonntag	30	-	-	30	-	-	49	15	45
18. Montag	79	-	11	68	-	11	91	14	93
19. Dienstag	84	-	9	75	-	9	91	15	99
20. Mittwoch	70	-	9	61	-	9	73	20	90
21. Donnerstag	109	2	18	89	2	21	107	13	122
22. Freitag	93	-	11	82	-	13	105	16	109
23. Samstag	50	-	8	42	-	9	51	14	64
24. Sonntag	22	-	4	18	-	4	25	4	26
25. Montag	16	-	5	11	-	6	20	2	18
26. Dienstag	26	1	2	23	1	2	31	6	32
27. Mittwoch	44	-	7	37	-	7	51	10	54
28. Donnerstag	46	-	4	42	-	4	56	20	66
29. Freitag	64	-	7	57	-	7	72	20	84
30. Samstag	30	-	6	24	-	6	31	22	52
31. Sonntag	22	-	3	19	-	3	24	5	27
Zusammen	2 067	11	290	1 766	11	305	2 305	490	2 557
Außerorts, einschließlich Autobahn									
1. Freitag	46	4	11	31	5	16	53	10	56
2. Samstag	28	1	10	17	1	17	33	21	49
3. Sonntag	70	2	10	58	2	18	110	77	147
4. Montag	91	-	16	75	-	20	104	41	132
5. Dienstag	42	-	8	34	-	12	48	13	55
6. Mittwoch	40	1	7	32	1	9	46	12	52
7. Donnerstag	66	3	12	51	4	17	82	15	81
8. Freitag	62	-	10	52	-	15	69	42	104
9. Samstag	41	-	8	33	-	12	50	31	72
10. Sonntag	63	1	4	58	1	7	87	76	139
11. Montag	48	1	11	36	1	13	59	16	64
12. Dienstag	44	2	10	32	2	14	55	14	58
13. Mittwoch	66	-	11	55	-	14	76	13	79
14. Donnerstag	69	-	10	59	-	12	80	17	86
15. Freitag	81	1	13	67	1	16	97	40	121
16. Samstag	39	-	9	30	-	12	47	22	61
17. Sonntag	44	-	5	39	-	8	70	31	75
18. Montag	53	1	11	41	1	12	66	12	65
19. Dienstag	45	-	11	34	-	12	58	15	60
20. Mittwoch	56	-	12	44	-	16	65	10	66
21. Donnerstag	39	1	5	33	1	7	47	21	60
22. Freitag	54	1	5	48	1	7	85	20	74
23. Samstag	30	1	7	22	1	15	47	12	42
24. Sonntag	11	-	3	8	-	5	19	7	18
25. Montag	24	-	9	15	-	16	21	4	28
26. Dienstag	30	-	5	25	-	13	38	11	41
27. Mittwoch	39	2	8	29	2	15	47	18	57
28. Donnerstag	63	1	9	53	1	13	88	49	112
29. Freitag	46	-	7	39	-	7	67	37	83
30. Samstag	39	2	7	30	2	13	59	14	53
31. Sonntag	14	-	1	13	-	1	20	1	15
Zusammen	1 483	25	265	1 193	27	384	1 893	722	2 205

¹⁾ Schwerwiegender Unfall mit Sachschaden (im engeren Sinne).

Noch: 7. Straßenverkehrsunfälle und Verunglückte in Bayern im Dezember 2017 nach Tagen

Tagesdatum Ortslage	Unfälle mit Personen- schaden	davon mit			Verunglückte			Unfälle mit schwer- wiegendem Sachschaden ¹⁾	Unfälle mit Personen- und schwer- wiegendem Sachschaden ¹⁾
		Getöteten	Schwer- verletzten	Leicht- verletzten	Getötete	Schwer- verletzte	Leicht- verletzte		
Innerorts und außerorts zusammen									
1. Freitag	151	4	30	117	5	35	153	29	180
2. Samstag	80	1	20	59	1	27	95	33	113
3. Sonntag	111	3	19	89	3	30	164	115	226
4. Montag	168	1	22	145	1	26	194	71	239
5. Dienstag	140	1	16	123	1	20	156	27	167
6. Mittwoch	118	1	22	95	1	24	129	20	138
7. Donnerstag	163	4	27	132	5	34	190	28	191
8. Freitag	169	-	22	147	-	27	191	73	242
9. Samstag	98	-	14	84	-	19	122	44	142
10. Sonntag	112	1	12	99	1	15	149	101	213
11. Montag	135	2	24	109	2	26	155	34	169
12. Dienstag	115	3	22	90	3	27	131	21	136
13. Mittwoch	167	1	23	143	1	26	182	26	193
14. Donnerstag	152	-	20	132	-	22	175	30	182
15. Freitag	204	2	36	166	2	40	215	64	268
16. Samstag	95	-	17	78	-	20	123	38	133
17. Sonntag	74	-	5	69	-	8	119	46	120
18. Montag	132	1	22	109	1	23	157	26	158
19. Dienstag	129	-	20	109	-	21	149	30	159
20. Mittwoch	126	-	21	105	-	25	138	30	156
21. Donnerstag	148	3	23	122	3	28	154	34	182
22. Freitag	147	1	16	130	1	20	190	36	183
23. Samstag	80	1	15	64	1	24	98	26	106
24. Sonntag	33	-	7	26	-	9	44	11	44
25. Montag	40	-	14	26	-	22	41	6	46
26. Dienstag	56	1	7	48	1	15	69	17	73
27. Mittwoch	83	2	15	66	2	22	98	28	111
28. Donnerstag	109	1	13	95	1	17	144	69	178
29. Freitag	110	-	14	96	-	14	139	57	167
30. Samstag	69	2	13	54	2	19	90	36	105
31. Sonntag	36	-	4	32	-	4	44	6	42
Insgesamt	3 550	36	555	2 959	38	689	4 198	1 212	4 762
darunter auf Autobahnen									
1. Freitag	12	-	2	10	-	2	12	2	14
2. Samstag	8	-	4	4	-	9	9	7	15
3. Sonntag	16	-	1	15	-	1	23	40	56
4. Montag	10	-	2	8	-	2	10	15	25
5. Dienstag	8	-	2	6	-	2	9	2	10
6. Mittwoch	9	1	2	6	1	2	9	4	13
7. Donnerstag	18	2	4	12	3	5	22	4	22
8. Freitag	11	-	2	9	-	4	12	10	21
9. Samstag	5	-	2	3	-	2	5	11	16
10. Sonntag	15	-	1	14	-	1	19	34	49
11. Montag	15	-	1	14	-	2	24	5	20
12. Dienstag	14	2	2	10	2	2	17	6	20
13. Mittwoch	14	-	2	12	-	3	15	2	16
14. Donnerstag	13	-	2	11	-	3	14	5	18
15. Freitag	16	-	3	13	-	4	22	14	30
16. Samstag	7	-	1	6	-	1	13	8	15
17. Sonntag	15	-	3	12	-	3	22	14	29
18. Montag	9	-	1	8	-	1	11	1	10
19. Dienstag	10	-	1	9	-	1	12	4	14
20. Mittwoch	12	-	2	10	-	3	15	2	14
21. Donnerstag	6	-	-	6	-	-	9	6	12
22. Freitag	16	-	2	14	-	4	20	5	21
23. Samstag	10	-	1	9	-	2	22	4	14
24. Sonntag	3	-	1	2	-	1	8	3	6
25. Montag	5	-	3	2	-	8	5	-	5
26. Dienstag	9	-	1	8	-	9	15	2	11
27. Mittwoch	7	-	2	5	-	7	8	5	12
28. Donnerstag	13	-	-	13	-	-	24	23	36
29. Freitag	12	-	2	10	-	2	24	19	31
30. Samstag	8	-	1	7	-	2	12	5	13
31. Sonntag	3	-	1	2	-	1	5	-	3
Zusammen	329	5	54	270	6	89	447	262	591

¹⁾ Schwerwiegender Unfall mit Sachschaden (im engeren Sinne).

8. Getötete und Verletzte im Straßenverkehr in

Im Alter von ... bis unter ... Jahren Geschlecht	Getötete						Schwerverletzte					
	Dezember		Zu- bzw. Abnah- me (-)	Januar - Dezember		Zu- bzw. Abnah- me (-)	Dezember		Zu- bzw. Abnah- me (-)	Januar - Dezember		Zu- bzw. Abnah- me (-)
	2017	2016		2017	2016		2017	2016		2017	2016	
	Anzahl		%	Anzahl		%	Anzahl		%	Anzahl		%
unter 15	-	-	-	8	15	X	29	32	-9,4	544	552	-1,4
männlich	-	-	-	3	8	X	18	22	-18,2	340	329	3,3
weiblich	-	-	-	5	7	X	11	10	10,0	204	223	-8,5
15 - 18	-	-	-	22	33	-33,3	30	36	-16,7	651	711	-8,4
männlich	-	-	-	16	24	-33,3	15	14	7,1	458	491	-6,7
weiblich	-	-	-	6	9	X	15	22	-31,8	193	220	-12,3
18 - 21	3	4	X	55	45	22,2	62	58	6,9	812	916	-11,4
männlich	-	4	X	38	33	15,2	26	32	-18,8	492	562	-12,5
weiblich	3	-	X	17	12	41,7	36	26	38,5	320	354	-9,6
21 - 25	4	2	X	53	53	-	53	57	-7,0	825	881	-6,4
männlich	4	2	X	45	41	9,8	27	26	3,8	525	562	-6,6
weiblich	-	-	-	8	12	X	26	31	-16,1	300	319	-6,0
25 - 30	3	2	X	47	42	11,9	58	55	5,5	837	849	-1,4
männlich	2	2	-	39	34	14,7	32	34	-5,9	559	571	-2,1
weiblich	1	-	X	8	8	-	26	21	23,8	278	278	-
30 - 35	2	2	-	24	35	-31,4	33	30	10,0	653	562	16,2
männlich	1	2	X	18	28	-35,7	21	17	23,5	428	360	18,9
weiblich	1	-	X	6	7	X	12	13	-7,7	225	202	11,4
35 - 40	2	3	X	25	20	25,0	40	37	8,1	544	594	-8,4
männlich	2	3	X	21	18	16,7	26	21	23,8	336	419	-19,8
weiblich	-	-	-	4	2	X	14	16	-12,5	208	175	18,9
40 - 45	2	5	X	20	40	-50,0	35	24	45,8	586	621	-5,6
männlich	2	3	X	19	28	-32,1	23	16	43,8	396	394	0,5
weiblich	-	2	X	1	12	X	12	8	X	190	227	-16,3
45 - 50	1	1	-	33	41	-19,5	42	49	-14,3	852	850	0,2
männlich	-	1	X	22	32	-31,3	23	25	-8,0	576	551	4,5
weiblich	1	-	X	11	9	X	19	24	-20,8	276	299	-7,7
50 - 55	2	3	X	45	52	-13,5	55	58	-5,2	1 049	1 041	0,8
männlich	2	2	-	39	38	2,6	30	34	-11,8	651	665	-2,1
weiblich	-	1	X	6	14	X	25	24	4,2	398	376	5,9
55 - 60	6	4	X	42	34	23,5	50	52	-3,8	966	882	9,5
männlich	2	2	-	32	24	33,3	29	22	31,8	586	531	10,4
weiblich	4	2	X	10	10	-	21	30	-30,0	380	351	8,3
60 - 65	2	1	X	31	25	24,0	38	47	-19,1	725	718	1,0
männlich	1	1	-	19	19	-	19	25	-24,0	440	440	-
weiblich	1	-	X	12	6	X	19	22	-13,6	285	278	2,5
65 - 70	-	2	X	39	35	11,4	35	35	-	626	572	9,4
männlich	-	1	X	25	25	-	12	17	-29,4	336	323	4,0
weiblich	-	1	X	14	10	40,0	23	18	27,8	290	249	16,5
70 - 75	-	1	X	30	28	7,1	36	38	-5,3	538	539	-0,2
männlich	-	-	-	18	17	5,9	18	18	-	289	294	-1,7
weiblich	-	1	X	12	11	9,1	18	20	-10,0	249	245	1,6
75 und mehr	11	5	X	134	118	13,6	93	93	-	1 320	1 263	4,5
männlich	6	1	X	77	69	11,6	50	43	16,3	672	652	3,1
weiblich	5	4	X	57	49	16,3	43	50	-14,0	648	611	6,1
Zusammen	38	35	8,6	608	616	-1,3	689	701	-1,7	11 528	11 551	-0,2
männlich	22	24	-8,3	431	438	-1,6	369	366	0,8	7 084	7 144	-0,8
weiblich	16	11	45,5	177	178	-0,6	320	335	-4,5	4 444	4 407	0,8
Ohne Angabe	-	-	-	-	-	-	-	-	-	-	-	-
Insgesamt	38	35	8,6	608	616	-1,3	689	701	-1,7	11 528	11 551	-0,2

Bayern nach Altersgruppen und Geschlecht

Leichtverletzte						Verunglückte insgesamt						Im Alter von ... bis unter ... Jahren Geschlecht
Dezember		Zu- bzw. Abnah- me (-)	Januar - Dezember		Zu- bzw. Abnah- me (-)	Dezember		Zu- bzw. Abnah- me (-)	Januar - Dezember		Zu- bzw. Abnah- me (-)	
2017	2016		2017	2016		2017	2016		2017	2016		
Anzahl	%	Anzahl	%	Anzahl	%	Anzahl	%	Anzahl	%			
245	227	7,9	3 761	3 681	2,2	274	259	5,8	4 313	4 248	1,5 unter 15
135	133	1,5	2 226	2 070	7,5	153	155	-1,3	2 569	2 407	6,7 männlich
110	94	17,0	1 535	1 611	-4,7	121	104	16,3	1 744	1 841	-5,3 weiblich
159	189	-15,9	2 981	3 205	-7,0	189	225	-16,0	3 654	3 949	-7,5 15 - 18
82	112	-26,8	1 830	1 953	-6,3	97	126	-23,0	2 304	2 468	-6,6 männlich
77	77	-	1 151	1 252	-8,1	92	99	-7,1	1 350	1 481	-8,8 weiblich
440	420	4,8	5 148	5 477	-6,0	505	482	4,8	6 015	6 438	-6,6 18 - 21
211	203	3,9	2 661	2 906	-8,4	237	239	-0,8	3 191	3 501	-8,9 männlich
229	217	5,5	2 487	2 571	-3,3	268	243	10,3	2 824	2 937	-3,8 weiblich
439	446	-1,6	5 356	5 818	-7,9	496	505	-1,8	6 234	6 752	-7,7 21 - 25
198	207	-4,3	2 784	3 025	-8,0	229	235	-2,6	3 354	3 628	-7,6 männlich
241	239	0,8	2 572	2 793	-7,9	267	270	-1,1	2 880	3 124	-7,8 weiblich
448	464	-3,4	5 837	6 126	-4,7	509	521	-2,3	6 721	7 017	-4,2 25 - 30
232	224	3,6	3 173	3 228	-1,7	266	260	2,3	3 771	3 833	-1,6 männlich
216	240	-10,0	2 664	2 898	-8,1	243	261	-6,9	2 950	3 184	-7,3 weiblich
363	377	-3,7	4 667	4 823	-3,2	398	409	-2,7	5 344	5 420	-1,4 30 - 35
164	197	-16,8	2 549	2 653	-3,9	186	216	-13,9	2 995	3 041	-1,5 männlich
199	180	10,6	2 118	2 170	-2,4	212	193	9,8	2 349	2 379	-1,3 weiblich
306	302	1,3	4 013	4 219	-4,9	348	342	1,8	4 582	4 833	-5,2 35 - 40
145	142	2,1	2 140	2 271	-5,8	173	166	4,2	2 497	2 708	-7,8 männlich
161	160	0,6	1 873	1 948	-3,9	175	176	-0,6	2 085	2 125	-1,9 weiblich
268	295	-9,2	3 786	3 818	-0,8	305	324	-5,9	4 392	4 479	-1,9 40 - 45
151	144	4,9	2 070	2 063	0,3	176	163	8,0	2 485	2 485	- männlich
117	151	-22,5	1 716	1 755	-2,2	129	161	-19,9	1 907	1 994	-4,4 weiblich
314	314	-	4 389	4 642	-5,5	357	364	-1,9	5 274	5 533	-4,7 45 - 50
137	163	-16,0	2 361	2 533	-6,8	160	189	-15,3	2 959	3 116	-5,0 männlich
177	151	17,2	2 028	2 109	-3,8	197	175	12,6	2 315	2 417	-4,2 weiblich
366	353	3,7	4 857	4 864	-0,1	423	414	2,2	5 951	5 957	-0,1 50 - 55
192	176	9,1	2 654	2 647	0,3	224	212	5,7	3 344	3 350	-0,2 männlich
174	177	-1,7	2 203	2 217	-0,6	199	202	-1,5	2 607	2 607	- weiblich
270	289	-6,6	3 962	3 906	1,4	326	345	-5,5	4 970	4 822	3,1 55 - 60
136	151	-9,9	2 160	2 158	0,1	167	175	-4,6	2 778	2 713	2,4 männlich
134	138	-2,9	1 802	1 748	3,1	159	170	-6,5	2 192	2 109	3,9 weiblich
190	186	2,2	2 752	2 699	2,0	230	234	-1,7	3 508	3 442	1,9 60 - 65
101	94	7,4	1 495	1 466	2,0	121	120	0,8	1 954	1 925	1,5 männlich
89	92	-3,3	1 257	1 233	1,9	109	114	-4,4	1 554	1 517	2,4 weiblich
97	135	-28,1	1 924	2 003	-3,9	132	172	-23,3	2 589	2 610	-0,8 65 - 70
46	62	-25,8	1 042	1 019	2,3	58	80	-27,5	1 403	1 367	2,6 männlich
51	73	-30,1	882	984	-10,4	74	92	-19,6	1 186	1 243	-4,6 weiblich
91	113	-19,5	1 496	1 590	-5,9	127	152	-16,4	2 064	2 157	-4,3 70 - 75
46	64	-28,1	818	858	-4,7	64	82	-22,0	1 125	1 169	-3,8 männlich
45	49	-8,2	678	732	-7,4	63	70	-10,0	939	988	-5,0 weiblich
201	230	-12,6	3 157	3 286	-3,9	305	328	-7,0	4 611	4 667	-1,2 75 und mehr
99	128	-22,7	1 717	1 791	-4,1	155	172	-9,9	2 466	2 512	-1,8 männlich
102	102	-	1 440	1 495	-3,7	150	156	-3,8	2 145	2 155	-0,5 weiblich
4 197	4 340	-3,3	58 086	60 157	-3,4	4 924	5 076	-3,0	70 222	72 324	-2,9 Zusammen
2 075	2 200	-5,7	31 680	32 641	-2,9	2 466	2 590	-4,8	39 195	40 223	-2,6 männlich
2 122	2 140	-0,8	26 406	27 516	-4,0	2 458	2 486	-1,1	31 027	32 101	-3,3 weiblich
1	4	X	45	55	-18,2	1	4	X	45	55	-18,2 Ohne Angabe
4 198	4 344	-3,4	58 131	60 212	-3,5	4 925	5 080	-3,1	70 267	72 379	-2,9	Insgesamt

9. Straßenverkehrsunfälle und Verunglückte in Bayern nach Unfalltypen

Unfalltyp Ortslage	2017			2016			Zu- bzw. Abnahme (-)					
	Unfälle mit Personen- schaden	Verunglückte			Unfälle mit Personen- schaden	Verunglückte			Unfälle mit Personen- schaden	Getötete	Schwer- verletzte	Leicht- verletzte
		Getötete	Schwer- verletzte	Leicht- verletzte		Getötete	Schwer- verletzte	Leicht- verletzte				
Anzahl									%			
Dezember												
Fahrunfall	836	14	190	907	705	9	181	659	18,6	X	5,0	37,6
innerorts	293	2	71	305	285	2	59	265	2,8	-	20,3	15,1
außerorts	543	12	119	602	420	7	122	394	29,3	X	-2,5	52,8
Abbiege-Unfall	397	1	72	501	466	1	77	570	-14,8	-	-6,5	-12,1
innerorts	286	1	38	344	335	1	40	379	-14,6	-	-5,0	-9,2
außerorts	111	-	34	157	131	-	37	191	-15,3	-	-8,1	-17,8
Einbiegen/Kreuzenunfall	705	4	110	896	758	1	107	923	-7,0	X	2,8	-2,9
innerorts	527	3	57	614	545	-	54	634	-3,3	X	5,6	-3,2
außerorts	178	1	53	282	213	1	53	289	-16,4	-	-	-2,4
Überschreitenunfall	225	5	72	166	217	9	75	162	3,7	X	-4,0	2,5
innerorts	218	4	69	161	207	6	71	158	5,3	X	-2,8	1,9
außerorts	7	1	3	5	10	3	4	4	X	X	X	X
Unfall durch ruhenden												
Verkehr	55	-	9	50	63	-	5	75	-12,7	-	X	-33,3
innerorts	51	-	7	46	57	-	4	67	-10,5	-	X	-31,3
außerorts	4	-	2	4	6	-	1	8	X	-	X	X
Unfall im Längsverkehr	936	12	165	1 293	1 065	10	158	1 551	-12,1	20,0	4,4	-16,6
innerorts	401	-	17	549	525	-	38	697	-23,6	-	-55,3	-21,2
außerorts	535	12	148	744	540	10	120	854	-0,9	20,0	23,3	-12,9
Sonstiger Unfall	396	2	71	385	438	5	98	404	-9,6	X	-27,6	-4,7
innerorts	291	1	46	286	324	1	67	291	-10,2	-	-31,3	-1,7
außerorts	105	1	25	99	114	4	31	113	-7,9	X	-19,4	-12,4
Insgesamt	3 550	38	689	4 198	3 712	35	701	4 344	-4,4	8,6	-1,7	-3,4
innerorts	2 067	11	305	2 305	2 278	10	333	2 491	-9,3	10,0	-8,4	-7,5
außerorts	1 483	27	384	1 893	1 434	25	368	1 853	3,4	8,0	4,3	2,2
Januar - Dezember												
Fahrunfall	11 566	222	3 444	10 245	11 486	225	3 377	10 302	0,7	-1,3	2,0	-0,6
innerorts	5 055	32	1 216	4 359	4 924	34	1 189	4 265	2,7	-5,9	2,3	2,2
außerorts	6 511	190	2 228	5 886	6 562	191	2 188	6 037	-0,8	-0,5	1,8	-2,5
Abbiege-Unfall	6 107	38	1 235	7 025	6 190	47	1 188	7 179	-1,3	-19,1	4,0	-2,1
innerorts	4 470	18	707	4 752	4 575	23	655	4 940	-2,3	-21,7	7,9	-3,8
außerorts	1 637	20	528	2 273	1 615	24	533	2 239	1,4	-16,7	-0,9	1,5
Einbiegen/Kreuzenunfall	11 025	82	2 053	12 659	11 502	78	2 049	13 436	-4,1	5,1	0,2	-5,8
innerorts	8 100	23	1 054	8 919	8 535	18	1 172	9 544	-5,1	27,8	-10,1	-6,5
außerorts	2 925	59	999	3 740	2 967	60	877	3 892	-1,4	-1,7	13,9	-3,9
Überschreitenunfall	1 946	38	549	1 615	2 096	49	629	1 664	-7,2	-22,4	-12,7	-2,9
innerorts	1 864	25	521	1 550	2 009	36	583	1 621	-7,2	-30,6	-10,6	-4,4
außerorts	82	13	28	65	87	13	46	43	-5,7	-	-39,1	51,2
Unfall durch ruhenden												
Verkehr	927	1	135	921	979	1	130	975	-5,3	-	3,8	-5,5
innerorts	861	-	110	864	916	-	119	896	-6,0	-	-7,6	-3,6
außerorts	66	1	25	57	63	1	11	79	4,8	-	X	-27,8
Unfall im Längsverkehr	13 784	173	2 351	18 683	14 458	169	2 498	19 520	-4,7	2,4	-5,9	-4,3
innerorts	6 752	13	642	8 581	7 153	10	669	9 059	-5,6	30,0	-4,0	-5,3
außerorts	7 032	160	1 709	10 102	7 305	159	1 829	10 461	-3,7	0,6	-6,6	-3,4
Sonstiger Unfall	7 785	54	1 761	6 983	7 789	47	1 680	7 136	-0,1	14,9	4,8	-2,1
innerorts	5 710	26	1 120	5 108	5 687	20	1 065	5 149	0,4	30,0	5,2	-0,8
außerorts	2 075	28	641	1 875	2 102	27	615	1 987	-1,3	3,7	4,2	-5,6
Insgesamt	53 140	608	11 528	58 131	54 500	616	11 551	60 212	-2,5	-1,3	-0,2	-3,5
innerorts	32 812	137	5 370	34 133	33 799	141	5 452	35 474	-2,9	-2,8	-1,5	-3,8
außerorts	20 328	471	6 158	23 998	20 701	475	6 099	24 738	-1,8	-0,8	1,0	-3,0

Art der Verkehrsbeteiligung^{*)}

Ab Januar 2014

Anmerkung:

Die Erläuterungen beschreiben die typische/aktuelle Zuordnung zu den Verkehrsbeteiligungsarten. Andere nicht aufgeführte, z.B. ältere Kraftfahrzeuge sind sinngemäß bzw. entsprechend ihrer Zulassung zuzuordnen.

Schlüssel- Art der Verkehrsbeteiligung mit Erläuterungen
Nr.:

Zulassungsfreie Krafräder mit Versicherungskennzeichen

- 01 Kleinkraftrad** mit Versicherungskennzeichen
2-rädrig (Moped, Mokick, Roller, Fahrzeugklasse L1e)
mit einem Hubraum von nicht mehr als 50 cm³ und einer Höchstgeschwindigkeit bis 45
bzw. bis 50 km/h
- 02 Mofa 25**, Fahrrad mit Hilfsmotor (einschl. Leichtmofas) mit einem Hubraum bis 50 cm³
und einer Höchstgeschwindigkeit bis 25 km/h
- 03 E-Bikes**
Fahrrad mit Trethilfe und einem elektromotorischen Antrieb, mit dessen Unterstützung
auch eine Fahrgeschwindigkeit zwischen 25 und 45 km/h erreicht werden kann.
- 04 Leichtes drei- und vierrädriges Kraftfahrzeug**
3-rädrig (Fahrzeugklasse L2e)
4-rädrig unter 350 kg Leermasse, bis 45 km/h und bis 50 cm³ (L6e)

Zulassungspflichtige/-freie Krafräder mit amtlichen Kennzeichen

- 11 Krafttrad** (Fahrzeugklasse L3e, L4e)
Motorrad mit einem Hubraum über 125 cm³ oder einer Nennleistung von mehr als 11
kW
- 12 Leichtkrafttrad**
(Motorrad, Motorroller, Fahrzeugklasse L3e und L4e jeweils mit Aufbauart B) über 50
bis 125 cm³ Hubraum und einer Nennleistung von nicht mehr als 11 kW
- 13 Drei- und leichtes vierrädriges Kraftfahrzeug** (Fahrzeugklasse L5e, L7e)
- 3-rädrig (über 50 cm³ und/oder über 45 km/h, Klasse L5e)
- 4-rädrig zur Personenbeförderung (bis 400 kg Leermasse und bis 15 kW, Klasse L7e)
- 4-rädrig zur Güterbeförderung (bis 550 kg Leermasse und bis 15 kW, Klasse L7e)
- 15 Kraftroller /Motorroller** (Fahrzeugklasse L3e, L4e)
mit einem Hubraum über 125 cm³ oder einer Nennleistung von mehr als 11 kW

Schlüssel-
Nr.: Art der Verkehrsbeteiligung mit Erläuterungen

21 **Personenkraftwagen** mit höchstens 9 Sitzplätzen (einschl. Fahrersitz)
Fahrzeugklasse M1, M1G mit Ausnahme der Aufbauarten SA, SC, SD
Mit Anhänger: Bitte Feld **Zusatzsignatur** ausfüllen

22 **Wohnmobil**
Mit Anhänger: Bitte Feld **Zusatzsignatur** ausfüllen

Busse

31 **Kraftomnibus, a.n.g.** auch mit Anhänger
Nicht an Oberleitungen gebundenes Kraftfahrzeug zur Personenbeförderung mit **mehr**
als 9 Sitzplätzen (einschl. Fahrersitz), die nicht den Schlüsselnummern 32 bis 34
zugeordnet werden können.

32 **Reisebus**
Bus, der im Gelegenheitsverkehr (Ausflugsfahrten, Ferienzweckreisen,
Mietomnibusverkehr) eingesetzt ist.

33 **Linienbus**
Bus, der auf einer zwischen bestimmten Ausgangs- und Endpunkten eingerichteten
regelmäßigen Verkehrsverbindung eingesetzt ist.

34 **Schulbus**
Bus, der besonders für die Schülerbeförderung eingesetzt ist und an der Stirn- und
Rückseite entsprechend gekennzeichnet ist.

35 **Oberleitungsomnibus**, auch mit Anhänger.

Güterkraftfahrzeuge

Liefer- und Lastkraftwagen, auch Dreiradkraftfahrzeug
das ausschließlich oder hauptsächlich der Beförderung von Gütern dient. (Fahrzeuge
mit Spezialaufbauten, wie z.B. Viehtransportwagen, Silofahrzeuge,
Mannschaftstransportwagen unter Schlüssel Nr. 58 und 59)

mit einem Gesamtgewicht bis einschließlich 3,5 t

40 o h n e Anhänger

42 m i t Anhänger

mit einem Gesamtgewicht über 3,5 t

44 o h n e Anhänger

46 m i t Anhänger

Liefer- und Lastkraftwagen mit Tankauflagen

Normaler Lastkraftwagen, bei dem auf der Ladefläche ein Behälter für gefährliche
Güter z.B. brennbare Flüssigkeiten, Gase, giftige oder ätzende Stoffe aufgelegt ist
(ohne Tankkraftwagen Schlüssel Nr. 57 oder 58):

43 o h n e Anhänger

48 m i t Anhänger

51 **Sattelzugmaschine**, auch mit Auflieger (Einschließlich Auflieger mit Spezialaufbau,
aber ohne Auflieger als Tankwagen).

52 **Sattelzugmaschine** mit Auflieger als Tankwagen
bei der der Auflieger zur Beförderung von gefährlichen Gütern wie z.B. brennbaren
Flüssigkeiten, Gasen, giftigen oder ätzenden Stoffen dient.

Schlüssel-
Nr.:

Art der Verkehrsbeteiligung mit Erläuterungen

- 54** **Andere Zugmaschine**, auch mit Anhänger, ohne die mit Tankwagen.
- 55** **Andere Zugmaschine** mit Tankwagen zur Beförderung von gefährlichen Gütern wie z.B. brennbaren Flüssigkeiten, Gasen, giftigen oder ätzenden Stoffen.
- 57** **Tankkraftwagen** zur Beförderung von gefährlichen Gütern wie z.B. brennbaren Flüssigkeiten, Gasen, giftigen oder ätzenden Stoffen.
- 58** **Lastkraftwagen mit Spezialaufbau**, wie Milchtankkraftwagen oder andere Tankkraftwagen als die unter Schlüssel Nr. 57 genannten, Silofahrzeuge, Viehtransportwagen, Langmaterialfahrzeuge, Betontransport- und Liefermischer, Kraftfahrzeugtransportwagen usw.
- 53** **Landwirtschaftliche Zugmaschine**, auch mit Anhänger
(Fahrzeugklasse T1, T2, T3)
- 59** **Übrige Kraftfahrzeuge**,
wie z.B. Fahrzeugklasse M1 und M1G mit Aufbauarten SC oder SD, Krankenkraftwagen, Feuerwehrfahrzeuge, Straßenreinigungsfahrzeuge, Müllwagen, Kanalreinigungs- und Schlammsaugwagen, Steigleitern, Abschlepp- und Kranwagen, Hub- und Gabelstapler, Bagger, Lader, Arbeitsmaschinen für Bodenbearbeitung, Straßenbau und -erhalt, Geräteträger für Land- und Forstwirtschaft, Prüf-, Mess-, Registrier-, Funk- und Fernmeldewagen, Werkstattwagen, Verkaufs- und Ausstellungswagen, Bestattungswagen, Krankenfahrstühle, Elektronische Mobilitätshilfen („Segways“) usw.
Pkw mit Wohnwagen siehe Schlüssel Nr. 21
- 61** **Straßenbahn** (Schienenfahrzeug)
- 62** **Eisenbahn** (Schienenfahrzeug), die mit Straßenbenutzern kollidierte.
- 71** **Fahrrad**
Nur wenn Personen auf dem Fahrrad fahren. Unabhängig von der Verkehrsfläche
- 72** **Pedelec**
Fahrrad mit Treithilfe und einem elektromotorischen Hilfsantrieb mit einer maximalen Nenndauerleistung von 0,25 kW, dessen Unterstützung sich mit zunehmender Fahrgeschwindigkeit progressiv verringert und spätestens beim Erreichen von 25 km/h unterbrochen wird.
Fahrräder mit Elektroantrieb und Kfz-Kennzeichen siehe Schlüssel Nr. 03 (E-Bikes)
- 81** **Fußgänger**
Hierzu zählen auch Fußgänger mit Hunden oder Kinderwagen, Fahrräder schiebende Personen sowie Kinder in Kinderwagen, spielende Kinder
Nicht als Fußgänger zu zählende Unfallbeteiligte siehe Schlüssel Nr. 93
- 84** **Fußgänger mit Sport- oder Spielgerät**
Inline-Skater, Kickboarder, Skateboarder, Rollschuhfahrer, Skiläufer, Kinderdreiräder usw.

Schlüssel-
Nr.: Art der Verkehrsbeteiligung mit Erläuterungen

82 Handwagen, Handkarren

83 Tierführer / Treiber, die selbst oder deren Tiere in einen Unfall verwickelt sind

91 Bespannte Fuhrwerke

92 Sonstige und unbekannte Fahrzeuge

Hierzu zählen alle übrigen Fahrzeuge, auch solche mit eigenem Antrieb, aber ohne amtliches Kennzeichen. Eine Zuordnung zu dieser Position erfolgt ferner, wenn bei einem Unfall die genaue Art des Fahrzeuges wegen Unfallflucht nicht festgestellt werden kann.

93 Andere Personen

Zu Fuß Gehende, die durch ihr besonderes Verhalten bzw. verkehrsrechtliche Vorschriften sich vom normalen Fußgänger unterscheiden, wie z.B.: Straßenarbeiter, Polizeibeamte bei der Verkehrsregelung oder Unfallaufnahme, Marschkolonnen, Lastenträger. Außerdem sind hier Reiter aufzuführen sowie solche Personen, die - ohne Straßenbenutzer gewesen zu sein – unmittelbar unfallbeteiligt waren. Personen, die mit dem Fahrzeug noch in direkter Verbindung stehen, wie z.B. der entladende Fahrer eines Lastkraftwagens, der sein Fahrzeug schiebende Fahrzeugführer - Fahrräder ausgenommen-, sind nicht als "Fußgänger" oder "Andere Personen" nachzuweisen. In solchen Fällen ist das Fahrzeug (Fahrzeugführer) Unfallbeteiligter.

*) Sofern nicht separat angegeben werden Fahrzeuge mit Anhängern oder Beiwagen nach dem Zugfahrzeug eingeteilt.

Aktuelle
Veröffentlichungen
unter
q.bayern.de/webshop



Statistisches Jahrbuch für Bayern 2017

Das Statistische Jahrbuch für Bayern ist das Standardwerk der amtlichen Statistik in Bayern seit 1894. Umfassend und informativ bietet es jährlich die aktuellsten Statistikdaten über Land, Leben, Leute, Politik, Wissenschaft und Wirtschaft in Bayern an.

Auf über 600 Seiten enthält es die wichtigsten Ergebnisse aller amtlichen Statistiken – in Form von Tabellen, Graphiken oder Karten – zum Teil mit langjährigen Vergleichsdaten und Zeitreihen. Ebenso werden ausgewählte wichtige Strukturdaten für Regierungsbezirke, kreisfreie Städte und Landkreise sowie Regionen Bayerns, aber auch für alle Bundesländer und die EU-Mitgliedstaaten dargestellt. Daten aus Statistiken anderer Dienststellen und Organisationen vervollständigen das Angebot.



Preise

Buch 39,00 € | DVD (PDF) 12,00 € | Buch+DVD 46,00 € | Datei (PDF) 12,00 €



Bayern Daten 2017

Die Bayern Daten sind ein kleiner Auszug aus dem Statistischen Jahrbuch. Auf ca. 30 Seiten sind die wichtigsten bayerischen Strukturdaten aus Wirtschaft, Gesellschaft und Politik in Tabellen und Grafiken dargestellt.

Preise

Heft 0,55 € | Datei kostenlos

Bayerisches Landesamt für Statistik – Vertrieb, St.-Martin-Straße 47, 81541 München
Telefon 089 2119-3205 | Telefax 089 2119-3457 | vertrieb@statistik.bayern.de