



Statistische Berichte

# Straßenverkehrsunfälle in Bayern im Oktober 2017



H 1 1 m 10/2017  
Hrsg. im Januar 2018  
Bestellnr. H1101C 201710

## Zeichenerklärung

- 0 mehr als nichts, aber weniger als die Hälfte der kleinsten in der Tabelle nachgewiesenen Einheit
- nichts vorhanden oder keine Veränderung
- / keine Angaben, da Zahlen nicht sicher genug
- Zahlenwert unbekannt, geheimzuhalten oder nicht rechenbar
- ... Angabe fällt später an
- X Tabellenfach gesperrt, da Aussage nicht sinnvoll
- ( ) Nachweis unter dem Vorbehalt, dass der Zahlenwert erhebliche Fehler aufweisen kann
- p vorläufiges Ergebnis
- r berichtigtes Ergebnis
- s geschätztes Ergebnis
- D Durchschnitt
- ≙ entspricht

## Auf- und Abrunden

Im Allgemeinen ist ohne Rücksicht auf die Endsummen auf- bzw. abgerundet worden. Deshalb können sich bei der Summierung von Einzelangaben geringfügige Abweichungen zu den ausgewiesenen Endsummen ergeben. Bei der Aufgliederung der Gesamtheit in Prozent kann die Summe der Einzelwerte wegen Rundens vom Wert 100 % abweichen. Eine Abstimmung auf 100 % erfolgt im Allgemeinen nicht.

## Publikationsservice

Das Bayerische Landesamt für Statistik veröffentlicht jährlich über 400 Publikationen. Das aktuelle Veröffentlichungsverzeichnis ist im Internet als Datei verfügbar, kann aber auch als Druckversion kostenlos zugesandt werden.

### Kostenlos

ist der Download der meisten Veröffentlichungen, z.B. von Statistischen Berichten (PDF- oder Excel-Format).

### Kostenpflichtig

sind alle Printversionen (auch von Statistischen Berichten), Datenträger und ausgewählte Dateien (z.B. von Verzeichnissen, von Beiträgen, vom Jahrbuch).

### Newsletter Veröffentlichungen

Die Themenbereiche können individuell ausgewählt werden. Über Neuerscheinungen wird aktuell informiert.

### Webshop

 Alle Veröffentlichungen sind im Internet verfügbar unter [www.statistik.bayern.de/veroeffentlichungen](http://www.statistik.bayern.de/veroeffentlichungen)

## Impressum

### Statistische Berichte

bieten in tabellarischer Form neuestes Zahlenmaterial der jeweiligen Erhebung. Dieses wird, soweit erforderlich, methodisch erläutert und kurz kommentiert.

### Herausgeber, Druck und Vertrieb

Bayerisches Landesamt für Statistik  
Nürnberger Straße 95  
90762 Fürth

### Papier

Gedruckt auf umweltfreundlichem Papier, chlorfrei gebleicht.

### Vertrieb

E-Mail [vertrieb@statistik.bayern.de](mailto:vertrieb@statistik.bayern.de)  
Telefon 089 2119-3205, 0911 98208-6270  
Telefax 089 2119-3457

### Auskunftsdienst

E-Mail [info@statistik.bayern.de](mailto:info@statistik.bayern.de)  
Telefon 089 2119-3218  
Telefax 089 2119-13580

© Bayerisches Landesamt für Statistik, Fürth 2018  
Vervielfältigung und Verbreitung, auch auszugsweise, mit Quellenangabe gestattet.

**Hinweis:** Diese Druckschrift wird im Rahmen der Öffentlichkeitsarbeit der Bayerischen Staatsregierung herausgegeben. Sie darf weder von Parteien noch von Wahlwerbern oder Wahlhelfern im Zeitraum von fünf Monaten vor einer Wahl zum Zwecke der Wahlwerbung verwendet werden. Dies gilt für Landtags-, Bundestags-, Kommunal- und Europawahlen. Missbräuchlich ist während dieser Zeit insbesondere die Verteilung auf Wahlveranstaltungen, an Informationsständen der Parteien sowie das Einlegen, Aufdrucken und Aufkleben parteipolitischer Informationen oder Werbemittel. Untersagt ist gleichfalls die Weitergabe an Dritte zum Zwecke der Wahlwerbung. Auch ohne zeitlichen Bezug zu einer bevorstehenden Wahl darf die Druckschrift nicht in einer Weise verwendet werden, die als Parteinahme der Staatsregierung zugunsten einzelner politischer Gruppen verstanden werden könnte. Den Parteien ist es gestattet, die Druckschrift zur Unterrichtung ihrer eigenen Mitglieder zu verwenden.

## Inhaltsverzeichnis

<b>Vorbemerkungen .....</b>	<b>4</b>
<b>Abbildungen und Tabellen</b>	
Abb. 1 Straßenverkehrsunfälle und deren Folgen in Bayern seit Januar 2015 .....	6
1. Straßenverkehrsunfälle und Verunglückte in Bayern .....	7
2. Straßenverkehrsunfälle und Verunglückte in Bayern nach Monaten .....	8
3. Straßenverkehrsunfälle und Verunglückte in Bayern im Oktober 2017 nach Kreisen .....	9
4. Straßenverkehrsunfälle und Verunglückte in Bayern nach Straßenarten .....	15
5. Verunglückte im Straßenverkehr in Bayern nach Art der Verkehrsbeteiligung und Ortslage ....	16
6. An Straßenverkehrsunfällen beteiligte Fahrzeugführer und Fußgänger in Bayern .....	20
7. Straßenverkehrsunfälle und Verunglückte in Bayern im Oktober 2017 nach Tagen .....	22
8. Getötete und Verletzte im Straßenverkehr in Bayern nach Altersgruppen und Geschlecht .....	24
9. Straßenverkehrsunfälle und Verunglückte in Bayern nach Unfalltypen .....	26

## Vorbemerkungen

Rechtsgrundlage der Straßenverkehrsunfallstatistik ist das Gesetz über die Statistik der Straßenverkehrsunfälle (Straßenverkehrsunfallstatistikgesetz – StVUStatG) vom 15. Juni 1990 (BGBl I S. 1078 ff), zuletzt geändert durch Artikel 497 der Verordnung vom 31. August 2015 (BGBl. I S. 1474) sowie der Verordnung zur näheren Bestimmung des schwerwiegenden Unfalls mit Sachschaden im Sinne des Straßenverkehrsunfallstatistikgesetzes vom 21. Dezember 1994 (BGBl I S. 3970), geändert durch Artikel 3 der Verordnung zur Änderung der Anlage zu § 24a des Straßenverkehrsgesetzes und anderer Vorschriften vom 6. Juni 2007 (BGBl I S. 1047). Danach wird über Unfälle, bei denen infolge des Fahrverkehrs auf öffentlichen Wegen und Plätzen Personen getötet oder verletzt oder Sachschäden verursacht worden sind, laufend eine Bundesstatistik geführt. Sie dient dazu, eine aktuelle umfassende und zuverlässige Datenbasis über Struktur und Entwicklung der Straßenverkehrsunfälle zu erstellen.

### Auskunftspflicht und Erhebungsumfang

Auskunftspflichtig sind die Polizeidienststellen, deren Beamte den Unfall aufgenommen haben. Entsprechend erfasst die Statistik nur die Unfälle, zu denen die Polizei herangezogen wurde; das sind insbesondere solche mit schweren Folgen.

### Unfälle und Verunglückte

Nach der Schwere der Unfallfolgen werden Unfälle mit Personenschaden und Unfälle mit nur Sachschaden unterschieden. Kriterium für die Zuordnung eines Unfalls ist die jeweils schwerste Folge. Entsprechend können bei einem Unfall mit Schwerverletzten neben den Schwerverletzten noch Personen leichtverletzt worden und/oder Sachschaden entstanden sein, es kam jedoch niemand ums Leben.

**Unfälle mit Personenschaden** sind solche, bei denen Menschen getötet oder (schwer/leicht-) verletzt wurden. Zu den Unfällen mit nur Sachschaden zählen **schwerwiegende Unfälle mit Sachschaden (im engeren Sinne)**, bei denen als Unfallursache ein Straftatbestand oder eine Ordnungswidrigkeit (Bußgeld) im Zusammenhang mit der Teilnahme am Straßenverkehr vorlag und bei denen gleichzeitig mindestens ein Kfz aufgrund eines Unfallschadens von der Unfallstelle abgeschleppt werden musste (nicht fahrbereit). Ebenso zählen hierzu **sonstige Sachschadensunfälle unter dem Einfluss berauschender Mittel** (ein Unfallbeteiligter stand unter Einwirkung von Alkohol oder anderen berauschenden Mitteln und alle beteiligten Kfz waren fahrbereit).

Nur zahlenmäßig erfasst und nach der Ortslage gegliedert (inner-, außerorts, auf Autobahnen) werden alle **übrigen Sachschadensunfälle**.

Dazu zählen alle Sachschadensunfälle

- ohne Straftatbestand oder Ordnungswidrigkeit (Bußgeld), unabhängig davon, ob ein beteiligtes Fahrzeug fahrbereit war oder nicht,
- mit Straftatbestand oder Ordnungswidrigkeit (Bußgeld) und alle Kfz fahrbereit, aber ohne Einwirkung von Alkohol oder anderen berauschenden Mitteln.

Diese Unfälle werden analog den früheren Bagatellunfällen behandelt.

Als **Verunglückte** zählen Personen (auch Mitfahrer), die beim Unfall getötet oder verletzt wurden. Dabei werden nachgewiesen als

- Getötete:  
Personen, die innerhalb von 30 Tagen an den Unfallfolgen starben,
- Schwerverletzte:  
Personen, die unmittelbar zu stationärer Behandlung in ein Krankenhaus eingeliefert wurden (Verbleib mindestens 24 Stunden),
- Leichtverletzte  
Personen, deren Verletzungen keinen Krankenhausaufenthalt erforderten.

## Methodische Hinweise

Die ersten Ergebnisse der Statistik der Straßenverkehrsunfälle stützen sich auf die Verkehrsunfallanzeigen der den Unfall aufnehmenden Polizeibeamten, die dem Landesamt auf Datenträger übermittelt werden.

Üblicherweise können nicht alle Unfallanzeigen von der Polizei oder dem Landesamt termingerecht in die Monatsergebnisse eingearbeitet werden, da bei fehlenden oder widersprüchlichen Angaben oft zeitraubende Rückfragen nötig werden.

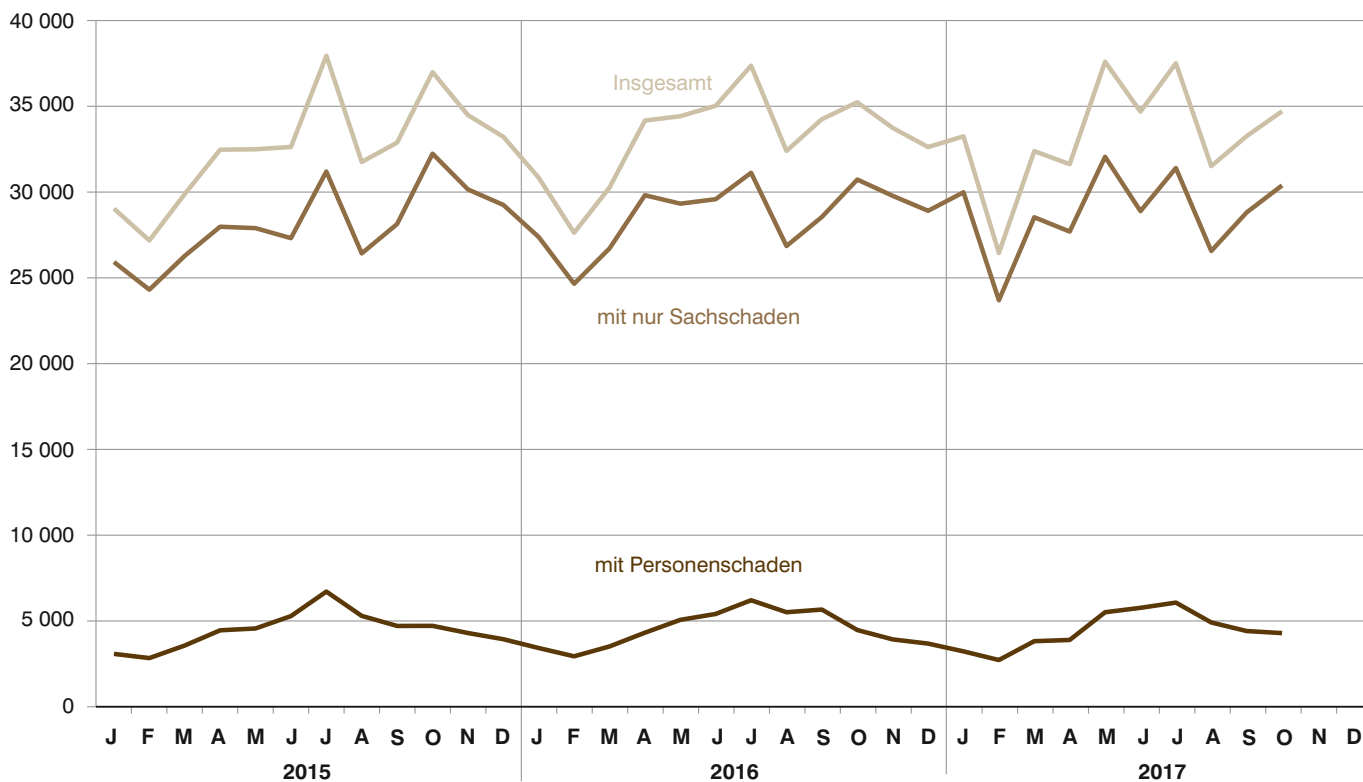
Die zunächst für einen Berichtsmonat übermittelten Daten werden laufend um solche Nachmeldungen ergänzt. Die Ergebnisse der monatlichen Straßenverkehrsunfallstatistik sind daher als **vorläufig** anzusehen.

So werden die einzelnen Monatsergebnisse des laufenden Jahres 2017 erst mit Abschluss der Jahresaufbereitung etwa im April des Folgejahres 2018 endgültig.

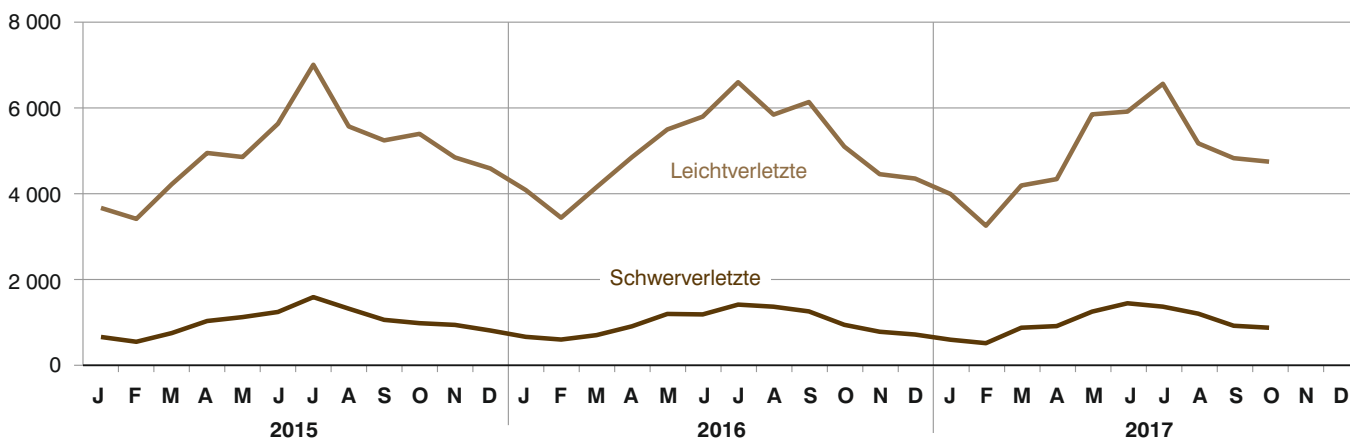
Ab dem Berichtsmonat Januar 2014 wurden die Verkehrsbeteiligungsarten um Neuaufnahmen ergänzt (siehe Anhang).

Abb. 1  
**Straßenverkehrsunfälle und deren Folgen in Bayern seit Januar 2015**

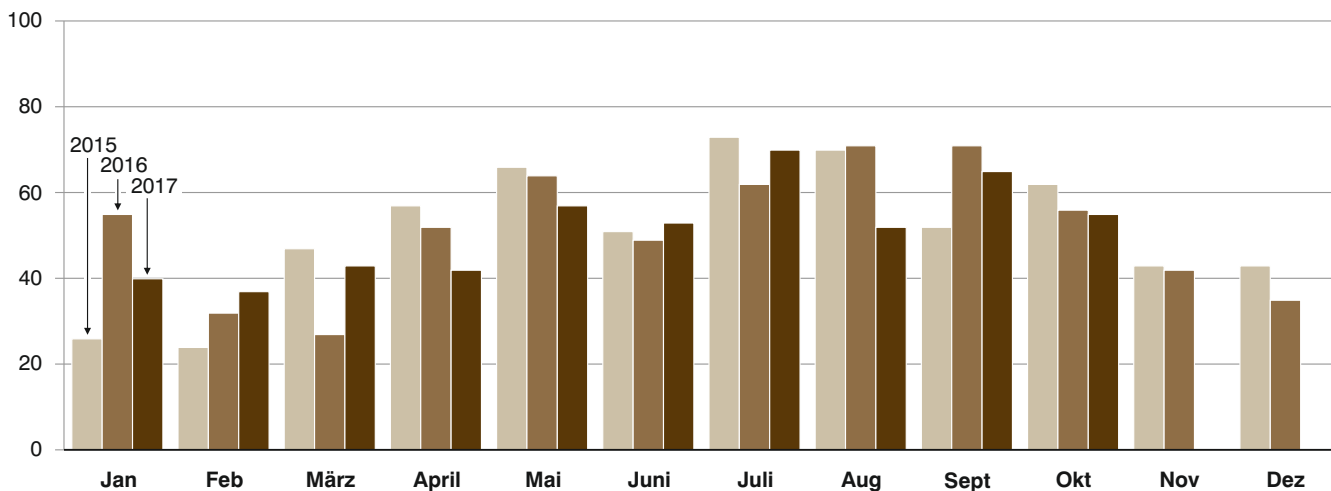
**Straßenverkehrsunfälle**



**Verletzte Personen**



**Getötete Personen**



## 1. Straßenverkehrsunfälle und Verunglückte in Bayern

Unfälle Verunglückte	Oktober			Januar - Oktober		
	2017	2016	Veränderung 2017 gegenüber 2016	2017	2016	Veränderung 2017 gegenüber 2016
	Anzahl		%	Anzahl		%
<b>Unfälle insgesamt .....</b>	<b>34 724</b>	<b>35 245</b>	<b>-1,5</b>	<b>333 110</b>	<b>331 714</b>	<b>0,4</b>
davon Unfälle mit Personenschaden .....	4 323	4 502	-4,0	44 937	46 831	-4,0
Unfälle mit nur Sachschaden .....	30 401	30 743	-1,1	288 173	284 883	1,2
davon schwerwiegende Unfälle mit Sachschaden (im engeren Sinne) .....	767	826	-7,1	7 569	8 526	-11,2
sonstige Sachschadens- unfälle unter dem Einfluss berauschender Mittel .....	133	187	-28,9	1 685	1 620	4,0
übrige Sachschadens- unfälle .....	29 501	29 730	-0,8	278 919	274 737	1,5
<b>Verunglückte insgesamt .....</b>	<b>5 653</b>	<b>6 074</b>	<b>-6,9</b>	<b>59 095</b>	<b>62 045</b>	<b>-4,8</b>
davon Getötete .....	55	56	-1,8	514	539	-4,6
Schwerverletzte .....	860	928	-7,3	9 810	10 084	-2,7
Leichtverletzte .....	4 738	5 090	-6,9	48 771	51 422	-5,2
davon Verunglückte Benutzer von						
Kraftwagen .....	3 382	3 996	-15,4	34 689	37 024	-6,3
Zweirädern .....	1 861	1 683	10,6	20 907	21 236	-1,5
davon Krafträdern m. aml. Kennz. ....	532	479	11,1	5 697	5 794	-1,7
Krafträdern m. Versicherungsk. ...	166	202	-17,8	1 924	2 124	-9,4
Fahrrädern .....	1 163	1 002	16,1	13 286	13 318	-0,2
Verunglückte Fußgänger .....	377	370	1,9	3 179	3 511	-9,5
Verunglückte andere Verkehrs- teilnehmer .....	33	25	32,0	320	274	16,8

## 2. Straßenverkehrsunfälle und Verunglückte in Bayern nach Monaten

Jahr — Monat	Unfälle				Verunglückte			
	insgesamt	davon mit			insgesamt	davon		
		Personen- schaden	nur Sachschaden			Getötete	Schwer- verletzte	Leicht- verletzte
			insgesamt	übrige Sachschadens- unfälle				
<b>2016</b>								
Januar .....	30 848	3 454	27 394	25 979	4 778	55	647	4 076
Februar .....	27 645	2 972	24 673	23 648	4 045	32	584	3 429
März .....	30 279	3 547	26 732	25 733	4 856	27	687	4 142
<b>Januar - März .....</b>	<b>88 772</b>	<b>9 973</b>	<b>78 799</b>	<b>75 360</b>	<b>13 679</b>	<b>114</b>	<b>1 918</b>	<b>11 647</b>
April .....	34 179	4 348	29 831	28 879	5 788	52	893	4 843
Mai .....	34 433	5 095	29 338	28 328	6 736	64	1 182	5 490
Juni .....	35 038	5 440	29 598	28 629	7 010	49	1 171	5 790
<b>Januar - Juni .....</b>	<b>192 422</b>	<b>24 856</b>	<b>167 566</b>	<b>161 196</b>	<b>33 213</b>	<b>279</b>	<b>5 164</b>	<b>27 770</b>
Juli .....	37 375	6 238	31 137	30 186	8 056	62	1 400	6 594
August .....	32 411	5 540	26 871	25 983	7 259	71	1 351	5 837
September .....	34 261	5 695	28 566	27 642	7 443	71	1 241	6 131
<b>Januar - September .....</b>	<b>296 469</b>	<b>42 329</b>	<b>254 140</b>	<b>245 007</b>	<b>55 971</b>	<b>483</b>	<b>9 156</b>	<b>46 332</b>
Oktober .....	35 245	4 502	30 743	29 730	6 074	56	928	5 090
November .....	33 751	3 957	29 794	28 656	5 254	42	766	4 446
Dezember .....	32 635	3 712	28 923	27 875	5 080	35	701	4 344
<b>Januar - Dezember .....</b>	<b>398 100</b>	<b>54 500</b>	<b>343 600</b>	<b>331 268</b>	<b>72 379</b>	<b>616</b>	<b>11 551</b>	<b>60 212</b>
<b>2017<sup>1)</sup></b>								
Januar .....	33 260	3 259	30 001	28 530	4 603	40	580	3 983
Februar .....	26 467	2 755	23 712	22 972	3 779	37	499	3 243
März .....	32 399	3 853	28 546	27 749	5 085	43	860	4 182
<b>Januar - März .....</b>	<b>92 126</b>	<b>9 867</b>	<b>82 259</b>	<b>79 251</b>	<b>13 467</b>	<b>120</b>	<b>1 939</b>	<b>11 408</b>
April .....	31 637	3 924	27 713	26 796	5 271	42	898	4 331
Mai .....	37 608	5 539	32 069	31 190	7 136	57	1 236	5 843
Juni .....	34 700	5 796	28 904	28 050	7 392	53	1 431	5 908
<b>Januar - Juni .....</b>	<b>196 071</b>	<b>25 126</b>	<b>170 945</b>	<b>165 287</b>	<b>33 266</b>	<b>272</b>	<b>5 504</b>	<b>27 490</b>
Juli .....	37 517	6 101	31 416	30 400	7 979	70	1 352	6 557
August .....	31 525	4 943	26 582	25 795	6 406	52	1 188	5 166
September .....	33 273	4 444	28 829	27 936	5 791	65	906	4 820
<b>Januar - September .....</b>	<b>298 386</b>	<b>40 614</b>	<b>257 772</b>	<b>249 418</b>	<b>53 442</b>	<b>459</b>	<b>8 950</b>	<b>44 033</b>
Oktober .....	34 724	4 323	30 401	29 501	5 653	55	860	4 738
November .....								
Dezember .....								
<b>Januar - Dezember .....</b>								

<sup>1)</sup> Vorläufige Ergebnisse (einschließlich Nachmeldungen für den jeweiligen Berichtszeitraum).



### 3. Straßenverkehrsunfälle und Verunglückte in Bayern im Oktober 2017 nach Kreisen

Gebiet Ortslage	Straßenverkehrsunfälle				Verunglückte			
	insgesamt	mit Personen- schaden	mit schwer- wiegendem Sachschaden <sup>1)</sup>	sonstige Unfälle unter dem Einfluss berau- schender Mittel	insgesamt	Getötete	Schwer- verletzte	Leicht- verletzte
Ingolstadt, Stadt .....	89	74	11	4	92	-	8	84
innerorts .....	79	67	9	3	79	-	7	72
außerorts ohne Autobahn .....	8	5	2	1	9	-	1	8
auf Autobahnen .....	2	2	-	-	4	-	-	4
München, Landeshauptstadt .....	566	492	57	17	584	1	44	539
innerorts .....	534	469	49	16	547	1	44	502
außerorts ohne Autobahn .....	3	3	-	-	5	-	-	5
auf Autobahnen .....	29	20	8	1	32	-	-	32
Rosenheim, Stadt .....	30	27	3	-	30	-	2	28
innerorts .....	29	26	3	-	29	-	2	27
außerorts ohne Autobahn .....	1	1	-	-	1	-	-	1
auf Autobahnen .....	-	-	-	-	-	-	-	-
Altötting .....	39	32	6	1	43	1	4	38
innerorts .....	17	13	3	1	15	-	3	12
außerorts ohne Autobahn .....	20	17	3	-	26	1	1	24
auf Autobahnen .....	2	2	-	-	2	-	-	2
Berchtesgadener Land .....	53	42	10	1	57	-	13	44
innerorts .....	24	20	4	-	20	-	5	15
außerorts ohne Autobahn .....	27	21	5	1	33	-	8	25
auf Autobahnen .....	2	1	1	-	4	-	-	4
Bad Tölz-Wolfratshausen .....	67	53	14	-	81	-	20	61
innerorts .....	28	25	3	-	35	-	6	29
außerorts ohne Autobahn .....	34	26	8	-	43	-	12	31
auf Autobahnen .....	5	2	3	-	3	-	2	1
Dachau .....	73	69	3	1	100	1	7	92
innerorts .....	52	50	1	1	59	1	5	53
außerorts ohne Autobahn .....	12	11	1	-	15	-	2	13
auf Autobahnen .....	9	8	1	-	26	-	-	26
Ebersberg .....	54	44	8	2	64	-	15	49
innerorts .....	26	20	4	2	27	-	8	19
außerorts ohne Autobahn .....	24	21	3	-	33	-	7	26
auf Autobahnen .....	4	3	1	-	4	-	-	4
Eichstätt .....	54	45	8	1	62	-	13	49
innerorts .....	14	12	2	-	15	-	2	13
außerorts ohne Autobahn .....	34	28	5	1	38	-	11	27
auf Autobahnen .....	6	5	1	-	9	-	-	9
Erding .....	49	40	6	3	48	-	10	38
innerorts .....	27	23	2	2	27	-	6	21
außerorts ohne Autobahn .....	21	16	4	1	20	-	4	16
auf Autobahnen .....	1	1	-	-	1	-	-	1
Freising .....	79	68	10	1	97	1	16	80
innerorts .....	32	25	6	1	27	-	5	22
außerorts ohne Autobahn .....	32	29	3	-	46	1	8	37
auf Autobahnen .....	15	14	1	-	24	-	3	21
Fürstenfeldbruck .....	96	80	12	4	108	-	13	95
innerorts .....	63	53	6	4	63	-	7	56
außerorts ohne Autobahn .....	27	22	5	-	39	-	6	33
auf Autobahnen .....	6	5	1	-	6	-	-	6
Garmisch-Partenkirchen .....	22	19	3	-	19	-	5	14
innerorts .....	13	13	-	-	13	-	3	10
außerorts ohne Autobahn .....	8	6	2	-	6	-	2	4
auf Autobahnen .....	1	-	1	-	-	-	-	-
Landsberg am Lech .....	58	47	11	-	70	2	14	54
innerorts .....	31	26	5	-	29	-	4	25
außerorts ohne Autobahn .....	19	17	2	-	33	1	10	22
auf Autobahnen .....	8	4	4	-	8	1	-	7
Miesbach .....	74	64	10	-	85	3	16	66
innerorts .....	37	34	3	-	41	-	9	32
außerorts ohne Autobahn .....	29	22	7	-	28	-	6	22
auf Autobahnen .....	8	8	-	-	16	3	1	12
Mühlendorf a. Inn .....	50	36	12	2	48	-	8	40
innerorts .....	23	20	2	1	27	-	3	24
außerorts ohne Autobahn .....	25	15	9	1	19	-	3	16
auf Autobahnen .....	2	1	1	-	2	-	2	-
München .....	121	104	16	1	129	1	14	114
innerorts .....	73	66	6	1	76	-	8	68
außerorts ohne Autobahn .....	24	19	5	-	23	-	4	19
auf Autobahnen .....	24	19	5	-	30	1	2	27
Neuburg-Schrobenhausen .....	25	18	5	2	21	-	4	17
innerorts .....	18	14	2	2	17	-	3	14
außerorts ohne Autobahn .....	7	4	3	-	4	-	1	3
auf Autobahnen .....	-	-	-	-	-	-	-	-

<sup>1)</sup> Schwerwiegender Unfall mit Sachschaden (im engeren Sinne).

Noch: 3. Straßenverkehrsunfälle und Verunglückte in Bayern im Oktober 2017 nach Kreisen

Gebiet Ortslage	Straßenverkehrsunfälle				Verunglückte			
	insgesamt	mit Personen- schaden	mit schwer- wiegendem Sachschaden <sup>1)</sup>	sonstige Unfälle unter dem Einfluss berau- schender Mittel	insgesamt	Getötete	Schwer- verletzte	Leicht- verletzte
Pfaffenhofen a.d.Ilm .....	51	45	5	1	57	1	10	46
innerorts .....	21	17	3	1	19	-	1	18
außerorts ohne Autobahn .....	21	20	1	-	25	1	5	19
auf Autobahnen .....	9	8	1	-	13	-	4	9
Rosenheim .....	91	73	15	3	95	2	11	82
innerorts .....	47	41	4	2	51	1	7	43
außerorts ohne Autobahn .....	33	27	6	-	39	1	3	35
auf Autobahnen .....	11	5	5	1	5	-	1	4
Starnberg .....	61	52	7	2	74	1	10	63
innerorts .....	34	31	2	1	43	-	5	38
außerorts ohne Autobahn .....	16	15	1	-	22	1	4	17
auf Autobahnen .....	11	6	4	1	9	-	1	8
Traunstein .....	83	71	12	-	93	2	21	70
innerorts .....	37	32	5	-	37	1	7	29
außerorts ohne Autobahn .....	40	35	5	-	49	1	14	34
auf Autobahnen .....	6	4	2	-	7	-	-	7
Weilheim-Schongau .....	68	51	15	2	70	-	14	56
innerorts .....	38	30	7	1	38	-	7	31
außerorts ohne Autobahn .....	30	21	8	1	32	-	7	25
auf Autobahnen .....	-	-	-	-	-	-	-	-
<b>Reg.-Bez. Oberbayern .....</b>	<b>1 953</b>	<b>1 646</b>	<b>259</b>	<b>48</b>	<b>2 127</b>	<b>16</b>	<b>292</b>	<b>1 819</b>
<b>innerorts .....</b>	<b>1 297</b>	<b>1 127</b>	<b>131</b>	<b>39</b>	<b>1 334</b>	<b>4</b>	<b>157</b>	<b>1 173</b>
<b>außerorts ohne Autobahn .....</b>	<b>495</b>	<b>401</b>	<b>88</b>	<b>6</b>	<b>588</b>	<b>7</b>	<b>119</b>	<b>462</b>
<b>auf Autobahnen .....</b>	<b>161</b>	<b>118</b>	<b>40</b>	<b>3</b>	<b>205</b>	<b>5</b>	<b>16</b>	<b>184</b>
Landshut, Stadt .....	41	35	3	3	42	-	3	39
innerorts .....	36	31	2	3	37	-	2	35
außerorts ohne Autobahn .....	3	3	-	-	4	-	-	4
auf Autobahnen .....	2	1	1	-	1	-	1	-
Passau, Stadt .....	22	18	4	-	25	-	4	21
innerorts .....	14	11	3	-	16	-	4	12
außerorts ohne Autobahn .....	8	7	1	-	9	-	-	9
auf Autobahnen .....	-	-	-	-	-	-	-	-
Straubing, Stadt .....	24	17	5	2	22	-	2	20
innerorts .....	21	16	3	2	21	-	2	19
außerorts ohne Autobahn .....	3	1	2	-	1	-	-	1
auf Autobahnen .....	-	-	-	-	-	-	-	-
Deggendorf .....	57	45	9	3	67	2	6	59
innerorts .....	29	21	5	3	25	1	1	23
außerorts ohne Autobahn .....	20	18	2	-	32	1	4	27
auf Autobahnen .....	8	6	2	-	10	-	1	9
Freyung-Grafenau .....	29	25	4	-	45	-	9	36
innerorts .....	8	8	-	-	8	-	1	7
außerorts ohne Autobahn .....	21	17	4	-	37	-	8	29
auf Autobahnen .....	-	-	-	-	-	-	-	-
Kelheim .....	51	41	8	2	54	1	6	47
innerorts .....	28	23	4	1	27	-	3	24
außerorts ohne Autobahn .....	16	13	2	1	20	1	3	16
auf Autobahnen .....	7	5	2	-	7	-	-	7
Landshut .....	48	38	8	2	54	1	10	43
innerorts .....	19	14	5	-	15	-	2	13
außerorts ohne Autobahn .....	26	21	3	2	33	1	6	26
auf Autobahnen .....	3	3	-	-	6	-	2	4
Passau .....	73	62	9	2	89	2	16	71
innerorts .....	33	25	7	1	32	-	4	28
außerorts ohne Autobahn .....	38	35	2	1	54	2	10	42
auf Autobahnen .....	2	2	-	-	3	-	2	1
Regen .....	36	31	4	1	55	2	16	37
innerorts .....	15	12	2	1	16	-	4	12
außerorts ohne Autobahn .....	21	19	2	-	39	2	12	25
auf Autobahnen .....	-	-	-	-	-	-	-	-
Rottal-Inn .....	46	40	4	2	49	1	13	35
innerorts .....	23	20	1	2	20	-	3	17
außerorts ohne Autobahn .....	23	20	3	-	29	1	10	18
auf Autobahnen .....	-	-	-	-	-	-	-	-
Straubing-Bogen .....	29	24	4	1	39	-	5	34
innerorts .....	7	5	1	1	6	-	-	6
außerorts ohne Autobahn .....	21	18	3	-	32	-	5	27
auf Autobahnen .....	1	1	-	-	1	-	-	1
Dingolfing-Landau .....	37	28	8	1	34	-	9	25
innerorts .....	15	11	3	1	12	-	1	11
außerorts ohne Autobahn .....	17	13	4	-	15	-	7	8
auf Autobahnen .....	5	4	1	-	7	-	1	6

<sup>1)</sup> Schwerwiegender Unfall mit Sachschaden (im engeren Sinne).

Noch: 3. Straßenverkehrsunfälle und Verunglückte in Bayern im Oktober 2017 nach Kreisen

Gebiet Ortslage	Straßenverkehrsunfälle				Verunglückte			
	insgesamt	mit Personen- schaden	mit schwer- wiegendem Sachschaden <sup>1)</sup>	sonstige Unfälle unter dem Einfluss berau- schender Mittel	insgesamt	Getötete	Schwer- verletzte	Leicht- verletzte
<b>Reg.-Bez. Niederbayern</b> .....	<b>493</b>	<b>404</b>	<b>70</b>	<b>19</b>	<b>575</b>	<b>9</b>	<b>99</b>	<b>467</b>
<b>innerorts</b> .....	<b>248</b>	<b>197</b>	<b>36</b>	<b>15</b>	<b>235</b>	<b>1</b>	<b>27</b>	<b>207</b>
<b>außerorts ohne Autobahn</b> .....	<b>217</b>	<b>185</b>	<b>28</b>	<b>4</b>	<b>305</b>	<b>8</b>	<b>65</b>	<b>232</b>
<b>auf Autobahnen</b> .....	<b>28</b>	<b>22</b>	<b>6</b>	<b>-</b>	<b>35</b>	<b>-</b>	<b>7</b>	<b>28</b>
Amberg, Stadt .....	12	11	1	-	11	-	3	8
innerorts .....	11	10	1	-	10	-	3	7
außerorts ohne Autobahn .....	1	1	-	-	1	-	-	1
auf Autobahnen .....	-	-	-	-	-	-	-	-
Regensburg, Stadt .....	48	44	3	1	52	-	3	49
innerorts .....	46	42	3	1	50	-	3	47
außerorts ohne Autobahn .....	-	-	-	-	-	-	-	-
auf Autobahnen .....	2	2	-	-	2	-	-	2
Weiden i.d.Opf., Stadt .....	33	27	3	3	30	-	5	25
innerorts .....	27	22	3	2	25	-	5	20
außerorts ohne Autobahn .....	4	4	-	-	4	-	-	4
auf Autobahnen .....	2	1	-	1	1	-	-	1
Amberg-Sulzbach .....	40	38	2	-	56	2	12	42
innerorts .....	17	17	-	-	20	-	4	16
außerorts ohne Autobahn .....	23	21	2	-	36	2	8	26
auf Autobahnen .....	-	-	-	-	-	-	-	-
Cham .....	56	45	11	-	60	-	11	49
innerorts .....	18	16	2	-	18	-	2	16
außerorts ohne Autobahn .....	38	29	9	-	42	-	9	33
auf Autobahnen .....	-	-	-	-	-	-	-	-
Neumarkt i.d.Opf. ....	53	38	13	2	59	1	10	48
innerorts .....	19	14	4	1	19	-	1	18
außerorts ohne Autobahn .....	26	20	6	-	35	-	9	26
auf Autobahnen .....	8	4	3	1	5	1	-	4
Neustadt a.d.Waldnaab .....	35	29	4	2	39	-	8	31
innerorts .....	11	7	2	2	9	-	1	8
außerorts ohne Autobahn .....	24	22	2	-	30	-	7	23
auf Autobahnen .....	-	-	-	-	-	-	-	-
Regensburg .....	53	51	2	-	69	1	10	58
innerorts .....	21	20	1	-	26	-	3	23
außerorts ohne Autobahn .....	27	26	1	-	34	-	6	28
auf Autobahnen .....	5	5	-	-	9	1	1	7
Schwandorf .....	62	50	11	1	68	-	12	56
innerorts .....	39	33	5	1	43	-	10	33
außerorts ohne Autobahn .....	17	13	4	-	20	-	2	18
auf Autobahnen .....	6	4	2	-	5	-	-	5
Tirschenreuth .....	29	26	3	-	32	-	6	26
innerorts .....	13	11	2	-	14	-	1	13
außerorts ohne Autobahn .....	15	14	1	-	17	-	4	13
auf Autobahnen .....	1	1	-	-	1	-	1	-
<b>Reg.-Bez. Oberpfalz</b> .....	<b>421</b>	<b>359</b>	<b>53</b>	<b>9</b>	<b>476</b>	<b>4</b>	<b>80</b>	<b>392</b>
<b>innerorts</b> .....	<b>222</b>	<b>192</b>	<b>23</b>	<b>7</b>	<b>234</b>	<b>-</b>	<b>33</b>	<b>201</b>
<b>außerorts ohne Autobahn</b> .....	<b>175</b>	<b>150</b>	<b>25</b>	<b>-</b>	<b>219</b>	<b>2</b>	<b>45</b>	<b>172</b>
<b>auf Autobahnen</b> .....	<b>24</b>	<b>17</b>	<b>5</b>	<b>2</b>	<b>23</b>	<b>2</b>	<b>2</b>	<b>19</b>
Bamberg, Stadt .....	40	36	3	1	44	-	2	42
innerorts .....	37	33	3	1	40	-	2	38
außerorts ohne Autobahn .....	2	2	-	-	2	-	-	2
auf Autobahnen .....	1	1	-	-	2	-	-	2
Bayreuth, Stadt .....	44	32	10	2	41	-	3	38
innerorts .....	40	28	10	2	35	-	3	32
außerorts ohne Autobahn .....	3	3	-	-	4	-	-	4
auf Autobahnen .....	1	1	-	-	2	-	-	2
Coburg, Stadt .....	22	13	7	2	22	-	1	21
innerorts .....	19	12	5	2	20	-	1	19
außerorts ohne Autobahn .....	3	1	2	-	2	-	-	2
auf Autobahnen .....	-	-	-	-	-	-	-	-
Hof, Stadt .....	21	12	9	-	15	-	1	14
innerorts .....	18	12	6	-	15	-	1	14
außerorts ohne Autobahn .....	3	-	3	-	-	-	-	-
auf Autobahnen .....	-	-	-	-	-	-	-	-
Bamberg .....	58	45	9	4	60	2	13	45
innerorts .....	24	19	1	4	23	-	5	18
außerorts ohne Autobahn .....	18	15	3	-	18	1	4	13
auf Autobahnen .....	16	11	5	-	19	1	4	14
Bayreuth .....	55	36	19	-	52	3	13	36
innerorts .....	6	6	-	-	6	-	-	6
außerorts ohne Autobahn .....	30	21	9	-	32	2	10	20
auf Autobahnen .....	19	9	10	-	14	1	3	10

<sup>1)</sup> Schwerwiegender Unfall mit Sachschaden (im engeren Sinne).

Noch: 3. Straßenverkehrsunfälle und Verunglückte in Bayern im Oktober 2017 nach Kreisen

Gebiet Ortslage	Straßenverkehrsunfälle				Verunglückte			
	insgesamt	mit Personen- schaden	mit schwer- wiegendem Sachschaden <sup>1)</sup>	sonstige Unfälle unter dem Einfluss berau- schender Mittel	insgesamt	Getötete	Schwer- verletzte	Leicht- verletzte
Coburg .....	20	14	5	1	18	-	4	14
innerorts .....	13	10	2	1	13	-	2	11
außerorts ohne Autobahn .....	4	3	1	-	4	-	2	2
auf Autobahnen .....	3	1	2	-	1	-	-	1
Forchheim .....	44	36	8	-	45	-	6	39
innerorts .....	28	24	4	-	27	-	3	24
außerorts ohne Autobahn .....	12	11	1	-	17	-	3	14
auf Autobahnen .....	4	1	3	-	1	-	-	1
Hof .....	50	35	15	-	49	-	10	39
innerorts .....	25	19	6	-	26	-	6	20
außerorts ohne Autobahn .....	15	13	2	-	18	-	4	14
auf Autobahnen .....	10	3	7	-	5	-	-	5
Kronach .....	17	8	9	-	10	-	1	9
innerorts .....	9	3	6	-	3	-	1	2
außerorts ohne Autobahn .....	8	5	3	-	7	-	-	7
auf Autobahnen .....	-	-	-	-	-	-	-	-
Kulmbach .....	32	19	11	2	31	-	7	24
innerorts .....	15	10	4	1	16	-	3	13
außerorts ohne Autobahn .....	12	8	3	1	13	-	4	9
auf Autobahnen .....	5	1	4	-	2	-	-	2
Lichtenfels .....	34	24	9	1	32	-	7	25
innerorts .....	19	14	4	1	17	-	1	16
außerorts ohne Autobahn .....	10	7	3	-	12	-	6	6
auf Autobahnen .....	5	3	2	-	3	-	-	3
Wunsiedel i. Fichtelgebirge .....	26	21	5	-	24	1	3	20
innerorts .....	15	12	3	-	13	1	2	10
außerorts ohne Autobahn .....	8	7	1	-	9	-	1	8
auf Autobahnen .....	3	2	1	-	2	-	-	2
<b>Reg.-Bez. Oberfranken .....</b>	<b>463</b>	<b>331</b>	<b>119</b>	<b>13</b>	<b>443</b>	<b>6</b>	<b>71</b>	<b>366</b>
<b>innerorts .....</b>	<b>268</b>	<b>202</b>	<b>54</b>	<b>12</b>	<b>254</b>	<b>1</b>	<b>30</b>	<b>223</b>
<b>außerorts ohne Autobahn .....</b>	<b>128</b>	<b>96</b>	<b>31</b>	<b>1</b>	<b>138</b>	<b>3</b>	<b>34</b>	<b>101</b>
<b>auf Autobahnen .....</b>	<b>67</b>	<b>33</b>	<b>34</b>	<b>-</b>	<b>51</b>	<b>2</b>	<b>7</b>	<b>42</b>
Ansbach, Stadt .....	30	25	5	-	37	-	7	30
innerorts .....	25	21	4	-	31	-	7	24
außerorts ohne Autobahn .....	5	4	1	-	6	-	-	6
auf Autobahnen .....	-	-	-	-	-	-	-	-
Erlangen, Stadt .....	63	51	11	1	54	-	2	52
innerorts .....	46	41	5	-	44	-	2	42
außerorts ohne Autobahn .....	10	6	4	-	6	-	-	6
auf Autobahnen .....	7	4	2	1	4	-	-	4
Fürth, Stadt .....	34	25	7	2	27	-	4	23
innerorts .....	31	22	7	2	23	-	4	19
außerorts ohne Autobahn .....	2	2	-	-	2	-	-	2
auf Autobahnen .....	1	1	-	-	2	-	-	2
Nürnberg, Stadt .....	186	168	15	3	205	1	19	185
innerorts .....	174	157	15	2	188	1	17	170
außerorts ohne Autobahn .....	5	5	-	-	5	-	2	3
auf Autobahnen .....	7	6	-	1	12	-	-	12
Schwabach, Stadt .....	19	15	3	1	16	1	5	10
innerorts .....	11	10	1	-	11	1	3	7
außerorts ohne Autobahn .....	5	3	1	1	3	-	1	2
auf Autobahnen .....	3	2	1	-	2	-	1	1
Ansbach .....	98	78	18	2	113	1	18	94
innerorts .....	31	21	8	2	23	-	3	20
außerorts ohne Autobahn .....	53	48	5	-	74	1	12	61
auf Autobahnen .....	14	9	5	-	16	-	3	13
Erlangen-Höchstadt .....	53	42	9	2	53	-	6	47
innerorts .....	22	18	2	2	23	-	3	20
außerorts ohne Autobahn .....	18	14	4	-	19	-	1	18
auf Autobahnen .....	13	10	3	-	11	-	2	9
Fürth .....	16	15	1	-	20	-	1	19
innerorts .....	10	9	1	-	11	-	-	11
außerorts ohne Autobahn .....	6	6	-	-	9	-	1	8
auf Autobahnen .....	-	-	-	-	-	-	-	-
Nürnberger Land .....	76	62	13	1	84	-	12	72
innerorts .....	26	22	4	-	26	-	4	22
außerorts ohne Autobahn .....	20	19	1	-	28	-	5	23
auf Autobahnen .....	30	21	8	1	30	-	3	27
Neustadt a.d.A.-Bad Windsheim .....	29	24	4	1	33	1	6	26
innerorts .....	13	9	3	1	11	-	1	10
außerorts ohne Autobahn .....	15	15	-	-	22	1	5	16
auf Autobahnen .....	1	-	1	-	-	-	-	-

<sup>1)</sup> Schwerwiegender Unfall mit Sachschaden (im engeren Sinne).

Noch: 3. Straßenverkehrsunfälle und Verunglückte in Bayern im Oktober 2017 nach Kreisen

Gebiet Ortslage	Straßenverkehrsunfälle				Verunglückte			
	insgesamt	mit Personen- schaden	mit schwer- wiegendem Sachschaden <sup>1)</sup>	sonstige Unfälle unter dem Einfluss berau- schender Mittel	insgesamt	Getötete	Schwer- verletzte	Leicht- verletzte
Roth .....	53	42	11	-	76	2	14	60
innerorts .....	16	14	2	-	19	-	6	13
außerorts ohne Autobahn .....	17	16	1	-	24	1	3	20
auf Autobahnen .....	20	12	8	-	33	1	5	27
Weißenburg-Gunzenhausen .....	37	29	7	1	34	3	2	29
innerorts .....	18	16	1	1	21	1	-	20
außerorts ohne Autobahn .....	19	13	6	-	13	2	2	9
auf Autobahnen .....	-	-	-	-	-	-	-	-
<b>Reg.-Bez. Mittelfranken .....</b>	<b>694</b>	<b>576</b>	<b>104</b>	<b>14</b>	<b>752</b>	<b>9</b>	<b>96</b>	<b>647</b>
<b>innerorts .....</b>	<b>423</b>	<b>360</b>	<b>53</b>	<b>10</b>	<b>431</b>	<b>3</b>	<b>50</b>	<b>378</b>
<b>außerorts ohne Autobahn .....</b>	<b>175</b>	<b>151</b>	<b>23</b>	<b>1</b>	<b>211</b>	<b>5</b>	<b>32</b>	<b>174</b>
<b>auf Autobahnen .....</b>	<b>96</b>	<b>65</b>	<b>28</b>	<b>3</b>	<b>110</b>	<b>1</b>	<b>14</b>	<b>95</b>
Aschaffenburg, Stadt .....	31	25	5	1	27	-	5	22
innerorts .....	21	17	3	1	17	-	2	15
außerorts ohne Autobahn .....	9	7	2	-	9	-	2	7
auf Autobahnen .....	1	1	-	-	1	-	1	-
Schweinfurt, Stadt .....	26	19	6	1	29	-	2	27
innerorts .....	25	18	6	1	27	-	2	25
außerorts ohne Autobahn .....	-	-	-	-	-	-	-	-
auf Autobahnen .....	1	1	-	-	2	-	-	2
Würzburg, Stadt .....	52	47	4	1	52	-	5	47
innerorts .....	47	43	3	1	47	-	5	42
außerorts ohne Autobahn .....	2	2	-	-	3	-	-	3
auf Autobahnen .....	3	2	1	-	2	-	-	2
Aschaffenburg .....	70	48	18	4	55	-	12	43
innerorts .....	32	22	10	-	26	-	3	23
außerorts ohne Autobahn .....	26	17	6	3	18	-	5	13
auf Autobahnen .....	12	9	2	1	11	-	4	7
Bad Kissingen .....	36	24	11	1	26	-	3	23
innerorts .....	22	17	4	1	19	-	2	17
außerorts ohne Autobahn .....	8	5	3	-	5	-	1	4
auf Autobahnen .....	6	2	4	-	2	-	-	2
Rhön-Grabfeld .....	32	26	4	2	36	2	9	25
innerorts .....	9	7	1	1	9	-	1	8
außerorts ohne Autobahn .....	20	16	3	1	23	2	8	13
auf Autobahnen .....	3	3	-	-	4	-	-	4
Haßberge .....	27	22	4	1	36	-	9	27
innerorts .....	12	8	3	1	9	-	3	6
außerorts ohne Autobahn .....	13	12	1	-	23	-	5	18
auf Autobahnen .....	2	2	-	-	4	-	1	3
Kitzingen .....	25	22	2	1	31	-	5	26
innerorts .....	9	8	-	1	14	-	2	12
außerorts ohne Autobahn .....	13	12	1	-	15	-	3	12
auf Autobahnen .....	3	2	1	-	2	-	-	2
Miltenberg .....	52	42	9	1	53	-	10	43
innerorts .....	27	21	6	-	27	-	3	24
außerorts ohne Autobahn .....	25	21	3	1	26	-	7	19
auf Autobahnen .....	-	-	-	-	-	-	-	-
Main-Spessart .....	59	48	9	2	68	-	13	55
innerorts .....	24	20	2	2	22	-	5	17
außerorts ohne Autobahn .....	31	26	5	-	44	-	8	36
auf Autobahnen .....	4	2	2	-	2	-	-	2
Schweinfurt .....	37	27	10	-	33	-	10	23
innerorts .....	15	9	6	-	10	-	4	6
außerorts ohne Autobahn .....	18	14	4	-	17	-	5	12
auf Autobahnen .....	4	4	-	-	6	-	1	5
Würzburg .....	24	22	1	1	34	-	10	24
innerorts .....	6	5	-	1	5	-	1	4
außerorts ohne Autobahn .....	11	11	-	-	17	-	7	10
auf Autobahnen .....	7	6	1	-	12	-	2	10
<b>Reg.-Bez. Unterfranken. ....</b>	<b>471</b>	<b>372</b>	<b>83</b>	<b>16</b>	<b>480</b>	<b>2</b>	<b>93</b>	<b>385</b>
<b>innerorts .....</b>	<b>249</b>	<b>195</b>	<b>44</b>	<b>10</b>	<b>232</b>	<b>-</b>	<b>33</b>	<b>199</b>
<b>außerorts ohne Autobahn .....</b>	<b>176</b>	<b>143</b>	<b>28</b>	<b>5</b>	<b>200</b>	<b>2</b>	<b>51</b>	<b>147</b>
<b>auf Autobahnen .....</b>	<b>46</b>	<b>34</b>	<b>11</b>	<b>1</b>	<b>48</b>	<b>-</b>	<b>9</b>	<b>39</b>
Augsburg, Stadt .....	138	121	13	4	145	-	12	133
innerorts .....	132	117	12	3	138	-	12	126
außerorts ohne Autobahn .....	3	2	1	-	5	-	-	5
auf Autobahnen .....	3	2	-	1	2	-	-	2
Kaufbeuren, Stadt .....	18	18	-	-	20	2	-	18
innerorts .....	16	16	-	-	17	2	-	15
außerorts ohne Autobahn .....	2	2	-	-	3	-	-	3
auf Autobahnen .....	-	-	-	-	-	-	-	-

<sup>1)</sup> Schwerwiegender Unfall mit Sachschaden (im engeren Sinne).

Noch: 3. Straßenverkehrsunfälle und Verunglückte in Bayern im Oktober 2017 nach Kreisen

Gebiet Ortslage	Straßenverkehrsunfälle				Verunglückte			
	insgesamt	mit Personen- schaden	mit schwer- wiegendem Sachschaden <sup>1)</sup>	sonstige Unfälle unter dem Einfluss berau- schender Mittel	insgesamt	Getötete	Schwer- verletzte	Leicht- verletzte
Kempten (Allgäu), Stadt .....	22	20	2	-	24	-	6	18
innerorts .....	22	20	2	-	24	-	6	18
außerorts ohne Autobahn .....	-	-	-	-	-	-	-	-
auf Autobahnen .....	-	-	-	-	-	-	-	-
Memmingen, Stadt .....	19	15	3	1	17	-	3	14
innerorts .....	16	13	2	1	15	-	3	12
außerorts ohne Autobahn .....	1	-	1	-	-	-	-	-
auf Autobahnen .....	2	2	-	-	2	-	-	2
Aichach-Friedberg .....	36	24	11	1	33	-	3	30
innerorts .....	11	7	3	1	12	-	1	11
außerorts ohne Autobahn .....	20	14	6	-	16	-	2	14
auf Autobahnen .....	5	3	2	-	5	-	-	5
Augsburg .....	98	84	12	2	106	1	11	94
innerorts .....	57	50	5	2	57	-	6	51
außerorts ohne Autobahn .....	36	30	6	-	45	1	5	39
auf Autobahnen .....	5	4	1	-	4	-	-	4
Dillingen a.d.Donau .....	40	35	4	1	51	2	9	40
innerorts .....	24	20	3	1	22	-	8	14
außerorts ohne Autobahn .....	16	15	1	-	29	2	1	26
auf Autobahnen .....	-	-	-	-	-	-	-	-
Günzburg .....	36	34	2	-	54	-	11	43
innerorts .....	15	15	-	-	24	-	4	20
außerorts ohne Autobahn .....	18	17	1	-	24	-	7	17
auf Autobahnen .....	3	2	1	-	6	-	-	6
Neu-Ulm .....	82	74	7	1	91	-	11	80
innerorts .....	55	51	4	-	59	-	7	52
außerorts ohne Autobahn .....	21	20	-	1	29	-	4	25
auf Autobahnen .....	6	3	3	-	3	-	-	3
Lindau (Bodensee) .....	41	35	4	2	42	-	9	33
innerorts .....	19	18	1	-	19	-	4	15
außerorts ohne Autobahn .....	20	16	2	2	22	-	5	17
auf Autobahnen .....	2	1	1	-	1	-	-	1
Ostallgäu .....	47	40	6	1	45	-	11	34
innerorts .....	27	23	4	-	25	-	7	18
außerorts ohne Autobahn .....	19	17	1	1	20	-	4	16
auf Autobahnen .....	1	-	1	-	-	-	-	-
Unterallgäu .....	50	43	7	-	56	1	18	37
innerorts .....	23	20	3	-	23	-	5	18
außerorts ohne Autobahn .....	17	16	1	-	19	-	5	14
auf Autobahnen .....	10	7	3	-	14	1	8	5
Donau-Ries .....	44	37	6	1	54	3	13	38
innerorts .....	23	18	5	-	22	-	2	20
außerorts ohne Autobahn .....	21	19	1	1	32	3	11	18
auf Autobahnen .....	-	-	-	-	-	-	-	-
Oberallgäu .....	57	55	2	-	62	-	12	50
innerorts .....	25	24	1	-	25	-	4	21
außerorts ohne Autobahn .....	29	28	1	-	34	-	8	26
auf Autobahnen .....	3	3	-	-	3	-	-	3
<b>Reg.-Bez. Schwaben .....</b>	<b>728</b>	<b>635</b>	<b>79</b>	<b>14</b>	<b>800</b>	<b>9</b>	<b>129</b>	<b>662</b>
innerorts .....	465	412	45	8	482	2	69	411
außerorts ohne Autobahn .....	223	196	22	5	278	6	52	220
auf Autobahnen .....	40	27	12	1	40	1	8	31
<b>Bayern .....</b>	<b>5 223</b>	<b>4 323</b>	<b>767</b>	<b>133</b>	<b>5 653</b>	<b>55</b>	<b>860</b>	<b>4 738</b>
innerorts .....	3 172	2 685	386	101	3 202	11	399	2 792
außerorts ohne Autobahn .....	1 589	1 322	245	22	1 939	33	398	1 508
auf Autobahnen .....	462	316	136	10	512	11	63	438
<b>Kreisfreie Städte .....</b>	<b>1 630</b>	<b>1 387</b>	<b>193</b>	<b>50</b>	<b>1 663</b>	<b>5</b>	<b>151</b>	<b>1 507</b>
<b>Landkreise .....</b>	<b>3 593</b>	<b>2 936</b>	<b>574</b>	<b>83</b>	<b>3 990</b>	<b>50</b>	<b>709</b>	<b>3 231</b>

<sup>1)</sup> Schwerwiegender Unfall mit Sachschaden (im engeren Sinne).

#### 4. Straßenverkehrsunfälle und Verunglückte in Bayern nach Straßenarten

Straßenart — Ortslage	2017				2016				Zu- bzw. Abnahme (-)			
	Unfälle mit Personen- schaden	Verunglückte			Unfälle mit Personen- schaden	Verunglückte			Unfälle mit Personen- schaden	Getötete	Schwer- verletzte	Leicht- verletzte
		Getötete	Schwer- verletzte	Leicht- verletzte		Getötete	Schwer- verletzte	Leicht- verletzte				
Anzahl									%			
<b>Oktober</b>												
Autobahnen .....	316	11	63	438	396	7	100	574	-20,2	X	-37,0	-23,7
Bundesstraßen .....	699	10	159	856	776	18	190	959	-9,9	-44,4	-16,3	-10,7
innerorts .....	295	1	49	319	338	2	50	386	-12,7	X	-2,0	-17,4
außerorts .....	404	9	110	537	438	16	140	573	-7,8	X	-21,4	-6,3
Landesstraßen .....	942	20	236	1 062	950	14	206	1 073	-0,8	42,9	14,6	-1,0
innerorts .....	428	4	71	476	456	4	64	500	-6,1	-	10,9	-4,8
außerorts .....	514	16	165	586	494	10	142	573	4,0	60,0	16,2	2,3
Kreisstraßen .....	452	6	106	468	473	8	120	506	-4,4	X	-11,7	-7,5
innerorts .....	190	1	34	200	186	1	31	199	2,2	-	9,7	0,5
außerorts .....	262	5	72	268	287	7	89	307	-8,7	X	-19,1	-12,7
Andere Straßen .....	1 914	8	296	1 914	1 907	9	312	1 978	0,4	X	-5,1	-3,2
innerorts .....	1 772	5	245	1 797	1 765	3	276	1 826	0,4	X	-11,2	-1,6
außerorts .....	142	3	51	117	142	6	36	152	-	X	41,7	-23,0
<b>Insgesamt .....</b>	<b>4 323</b>	<b>55</b>	<b>860</b>	<b>4 738</b>	<b>4 502</b>	<b>56</b>	<b>928</b>	<b>5 090</b>	<b>-4,0</b>	<b>-1,8</b>	<b>-7,3</b>	<b>-6,9</b>
<b>innerorts .....</b>	<b>2 685</b>	<b>11</b>	<b>399</b>	<b>2 792</b>	<b>2 745</b>	<b>10</b>	<b>421</b>	<b>2 911</b>	<b>-2,2</b>	<b>10,0</b>	<b>-5,2</b>	<b>-4,1</b>
<b>außerorts .....</b>	<b>1 638</b>	<b>44</b>	<b>461</b>	<b>1 946</b>	<b>1 757</b>	<b>46</b>	<b>507</b>	<b>2 179</b>	<b>-6,8</b>	<b>-4,3</b>	<b>-9,1</b>	<b>-10,7</b>
<b>Januar - Oktober</b>												
Autobahnen .....	3 323	85	762	4 825	3 538	71	808	5 035	-6,1	19,7	-5,7	-4,2
Bundesstraßen .....	7 084	129	1 643	8 517	7 502	138	1 843	9 156	-5,6	-6,5	-10,9	-7,0
innerorts .....	3 310	20	473	3 833	3 409	17	512	3 978	-2,9	17,6	-7,6	-3,6
außerorts .....	3 774	109	1 170	4 684	4 093	121	1 331	5 178	-7,8	-9,9	-12,1	-9,5
Landesstraßen .....	9 332	137	2 373	10 464	9 388	136	2 247	10 518	-0,6	0,7	5,6	-0,5
innerorts .....	4 224	21	692	4 676	4 281	20	697	4 675	-1,3	5,0	-0,7	0,0
außerorts .....	5 108	116	1 681	5 788	5 107	116	1 550	5 843	0,0	-	8,5	-0,9
Kreisstraßen .....	5 086	78	1 366	5 203	5 338	97	1 477	5 554	-4,7	-19,6	-7,5	-6,3
innerorts .....	2 016	13	356	2 120	2 172	17	427	2 254	-7,2	-23,5	-16,6	-5,9
außerorts .....	3 070	65	1 010	3 083	3 166	80	1 050	3 300	-3,0	-18,8	-3,8	-6,6
Andere Straßen .....	20 112	85	3 666	19 762	21 065	97	3 709	21 159	-4,5	-12,4	-1,2	-6,6
innerorts .....	18 391	60	3 053	18 299	19 244	61	3 109	19 492	-4,4	-1,6	-1,8	-6,1
außerorts .....	1 721	25	613	1 463	1 821	36	600	1 667	-5,5	-30,6	2,2	-12,2
<b>Insgesamt .....</b>	<b>44 937</b>	<b>514</b>	<b>9 810</b>	<b>48 771</b>	<b>46 831</b>	<b>539</b>	<b>10 084</b>	<b>51 422</b>	<b>-4,0</b>	<b>-4,6</b>	<b>-2,7</b>	<b>-5,2</b>
<b>innerorts .....</b>	<b>27 941</b>	<b>114</b>	<b>4 574</b>	<b>28 928</b>	<b>29 106</b>	<b>115</b>	<b>4 745</b>	<b>30 399</b>	<b>-4,0</b>	<b>-0,9</b>	<b>-3,6</b>	<b>-4,8</b>
<b>außerorts .....</b>	<b>16 996</b>	<b>400</b>	<b>5 236</b>	<b>19 843</b>	<b>17 725</b>	<b>424</b>	<b>5 339</b>	<b>21 023</b>	<b>-4,1</b>	<b>-5,7</b>	<b>-1,9</b>	<b>-5,6</b>

## 5. Verunglückte im Straßenverkehr in Bayern nach

Art der Verkehrsbeteiligung Ortslage	Getötete						Schwerverletzte					
	Oktober		Zu- bzw. Abnahme (-)	Januar - Oktober		Zu- bzw. Abnahme (-)	Oktober		Zu- bzw. Abnahme (-)	Januar - Oktober		Zu- bzw. Abnahme (-)
	2017	2016		2017	2016		2017	2016		2017	2016	
			%	Anzahl		%	Anzahl		%	Anzahl		%
<b>Fahrer und Mitfahrer von</b>												
<b>Krafträdern mit Versicherungskennzeichen</b>	<b>1</b>	<b>-</b>	<b>X</b>	<b>11</b>	<b>13</b>	<b>-15,4</b>	<b>30</b>	<b>36</b>	<b>-16,7</b>	<b>340</b>	<b>420</b>	<b>-19,0</b>
innerorts	-	-	-	2	4	X	23	26	-11,5	230	300	-23,3
außerorts	1	-	X	9	9	-	7	10	X	110	120	-8,3
davon												
Mofas, Kleinkrafträdern	1	-	X	11	12	-8,3	29	33	-12,1	317	401	-20,9
innerorts	-	-	-	2	4	X	22	23	-4,3	217	289	-24,9
außerorts	1	-	X	9	8	X	7	10	X	100	112	-10,7
E-Bikes	-	-	-	-	-	-	-	2	X	12	8	X
innerorts	-	-	-	-	-	-	-	2	X	9	6	X
außerorts	-	-	-	-	-	-	-	-	-	3	2	X
drei- und leichten vierrädigen Kfz	-	-	-	-	1	X	1	1	-	11	11	-
innerorts	-	-	-	-	-	-	1	1	-	4	5	X
außerorts	-	-	-	-	1	X	-	-	-	7	6	X
<b>Krafträdern mit amtlichem Kennzeichen</b>	<b>10</b>	<b>14</b>	<b>-28,6</b>	<b>106</b>	<b>121</b>	<b>-12,4</b>	<b>165</b>	<b>134</b>	<b>23,1</b>	<b>1 940</b>	<b>1 840</b>	<b>5,4</b>
innerorts	-	1	X	11	18	-38,9	63	66	-4,5	685	642	6,7
außerorts	10	13	-23,1	95	103	-7,8	102	68	50,0	1 255	1 198	4,8
davon												
zweirädrigen Kraftfahrzeugen	10	13	-23,1	105	118	-11,0	163	133	22,6	1 902	1 817	4,7
innerorts	-	1	X	11	18	-38,9	63	66	-4,5	670	631	6,2
außerorts	10	12	-16,7	94	100	-6,0	100	67	49,3	1 232	1 186	3,9
drei- und leichten vierrädigen Kfz	-	1	X	1	3	X	2	1	X	38	23	65,2
innerorts	-	-	-	-	-	-	-	-	-	15	11	36,4
außerorts	-	1	X	1	3	X	2	1	X	23	12	91,7
<b>Personenkraftwagen</b>	<b>24</b>	<b>27</b>	<b>-11,1</b>	<b>228</b>	<b>260</b>	<b>-12,3</b>	<b>351</b>	<b>451</b>	<b>-22,2</b>	<b>3 745</b>	<b>3 974</b>	<b>-5,8</b>
innerorts	1	2	X	18	14	28,6	79	77	2,6	838	858	-2,3
außerorts	23	25	-8,0	210	246	-14,6	272	374	-27,3	2 907	3 116	-6,7
darunter												
im Alter von 18 bis unter 25 Jahren	6	7	X	53	51	3,9	71	100	-29,0	780	932	-16,3
innerorts	-	1	X	3	4	X	8	24	X	141	163	-13,5
außerorts	6	6	-	50	47	6,4	63	76	-17,1	639	769	-16,9
<b>Wohnmobilen</b>	<b>-</b>	<b>-</b>	<b>-</b>	<b>1</b>	<b>-</b>	<b>X</b>	<b>-</b>	<b>-</b>	<b>-</b>	<b>10</b>	<b>5</b>	<b>X</b>
innerorts	-	-	-	-	-	-	-	-	-	-	-	-
außerorts	-	-	-	1	-	X	-	-	-	10	5	X
<b>Bussen</b>	<b>-</b>	<b>-</b>	<b>-</b>	<b>18</b>	<b>-</b>	<b>X</b>	<b>7</b>	<b>8</b>	<b>X</b>	<b>78</b>	<b>45</b>	<b>73,3</b>
innerorts	-	-	-	-	-	-	5	8	X	35	36	-2,8
außerorts	-	-	-	18	-	X	2	-	X	43	9	X
<b>Güterkraftfahrzeuge</b>	<b>7</b>	<b>1</b>	<b>X</b>	<b>19</b>	<b>12</b>	<b>58,3</b>	<b>24</b>	<b>21</b>	<b>14,3</b>	<b>210</b>	<b>210</b>	<b>-</b>
innerorts	2	-	X	2	-	X	2	3	X	23	25	-8,0
außerorts	5	1	X	17	12	41,7	22	18	22,2	187	185	1,1
dar. Liefer- und Lastkraftwagen mit zul. Gesamtgewicht bis einschl. 3 500 kg <sup>1)</sup>	5	1	X	12	7	X	13	13	-	105	108	-2,8
innerorts	-	-	-	-	-	-	2	2	-	15	18	-16,7
außerorts	5	1	X	12	7	X	11	11	-	90	90	-
Liefer- und Lastkraftwagen mit zul. Gesamtgewicht über 3 500 kg <sup>1)</sup>	1	-	X	4	4	-	4	4	-	43	45	-4,4
innerorts	1	-	X	1	-	X	-	-	-	6	5	X
außerorts	-	-	-	3	4	X	4	4	-	37	40	-7,5
Sattelzugmaschinen	-	-	-	2	1	X	7	4	X	55	47	17,0
innerorts	-	-	-	-	-	-	-	1	X	1	1	-
außerorts	-	-	-	2	1	X	7	3	X	54	46	17,4
<b>Landwirtschaftlichen Zugmaschinen</b>	<b>1</b>	<b>-</b>	<b>X</b>	<b>3</b>	<b>4</b>	<b>X</b>	<b>1</b>	<b>4</b>	<b>X</b>	<b>49</b>	<b>41</b>	<b>19,5</b>
innerorts	-	-	-	-	1	X	1	-	X	17	11	54,5
außerorts	1	-	X	3	3	-	-	4	X	32	30	6,7
<b>übrigen Kraftfahrzeugen</b>	<b>-</b>	<b>-</b>	<b>-</b>	<b>7</b>	<b>3</b>	<b>X</b>	<b>2</b>	<b>-</b>	<b>X</b>	<b>26</b>	<b>21</b>	<b>23,8</b>
innerorts	-	-	-	6	1	X	1	-	X	13	16	-18,8
außerorts	-	-	-	1	2	X	1	-	X	13	5	X
<b>Kraftfahrzeugen zusammen</b>	<b>43</b>	<b>42</b>	<b>2,4</b>	<b>393</b>	<b>413</b>	<b>-4,8</b>	<b>580</b>	<b>654</b>	<b>-11,3</b>	<b>6 398</b>	<b>6 556</b>	<b>-2,4</b>
innerorts	3	3	-	39	38	2,6	174	180	-3,3	1 841	1 888	-2,5
außerorts	40	39	2,6	354	375	-5,6	406	474	-14,3	4 557	4 668	-2,4

<sup>1)</sup> Ohne Lastkraftwagen mit Tankauflage.



## Art der Verkehrsbeteiligung und Ortslage

Leichtverletzte						Verunglückte insgesamt						Art der Verkehrsbeteiligung Ortslage
Oktober		Zu- bzw. Abnahme (-)	Januar - Oktober		Zu- bzw. Abnahme (-)	Oktober		Zu- bzw. Abnahme (-)	Januar - Oktober		Zu- bzw. Abnahme (-)	
2017	2016		2017	2016		2017	2016		2017	2016		
Anzahl	%		Anzahl	%		Anzahl	%	Anzahl	%			
<b>Fahrer und Mitfahrer von</b>												
<b>Krafträdern mit Versicherungs-</b>												
135	166	-18,7	1 573	1 691	-7,0	166	202	-17,8	1 924	2 124	-9,4	..... kennzeichen
111	139	-20,1	1 318	1 439	-8,4	134	165	-18,8	1 550	1 743	-11,1	..... innerorts
24	27	-11,1	255	252	1,2	32	37	-13,5	374	381	-1,8	..... außerorts
davon												
128	158	-19,0	1 529	1 647	-7,2	158	191	-17,3	1 857	2 060	-9,9	..... Mofas, Kleinkrafträdern
105	133	-21,1	1 287	1 404	-8,3	127	156	-18,6	1 506	1 697	-11,3	..... innerorts
23	25	-8,0	242	243	-0,4	31	35	-11,4	351	363	-3,3	..... außerorts
3	1	X	21	20	5,0	3	3	-	33	28	17,9	..... E-Bikes
3	1	X	18	18	-	3	3	-	27	24	12,5	..... innerorts
-	-	-	3	2	X	-	-	-	6	4	X	..... außerorts
drei- und leichten												
4	7	X	23	24	-4,2	5	8	X	34	36	-5,6	..... vierrädigen Kfz.
3	5	X	13	17	-23,5	4	6	X	17	22	-22,7	..... innerorts
1	2	X	10	7	X	1	2	X	17	14	21,4	..... außerorts
<b>Krafträdern mit amtlichem</b>												
357	331	7,9	3 651	3 833	-4,7	532	479	11,1	5 697	5 794	-1,7	..... Kennzeichen
198	197	0,5	2 104	2 184	-3,7	261	264	-1,1	2 800	2 844	-1,5	..... innerorts
159	134	18,7	1 547	1 649	-6,2	271	215	26,0	2 897	2 950	-1,8	..... außerorts
davon												
zwei- und drei- und leichten												
356	327	8,9	3 600	3 761	-4,3	529	473	11,8	5 607	5 696	-1,6	..... Krafträdern
198	195	1,5	2 076	2 147	-3,3	261	262	-0,4	2 757	2 796	-1,4	..... fahrenden
158	132	19,7	1 524	1 614	-5,6	268	211	27,0	2 850	2 900	-1,7	..... innerorts
..... außerorts												
drei- und leichten												
1	4	X	51	72	-29,2	3	6	X	90	98	-8,2	..... vierrädigen Kfz.
-	2	X	28	37	-24,3	-	2	X	43	48	-10,4	..... innerorts
1	2	X	23	35	-34,3	3	4	X	47	50	-6,0	..... außerorts
2 802	3 256	-13,9	28 327	30 428	-6,9	3 177	3 734	-14,9	32 300	34 662	-6,8	..... Personenkraftwagen
1 224	1 439	-14,9	12 657	13 758	-8,0	1 304	1 518	-14,1	13 513	14 630	-7,6	..... innerorts
1 578	1 817	-13,2	15 670	16 670	-6,0	1 873	2 216	-15,5	18 787	20 032	-6,2	..... außerorts
darunter												
im Alter von 18 bis unter												
600	756	-20,6	6 157	6 914	-10,9	677	863	-21,6	6 990	7 897	-11,5	..... 25 Jahren
246	313	-21,4	2 552	2 862	-10,8	254	338	-24,9	2 696	3 029	-11,0	..... innerorts
354	443	-20,1	3 605	4 052	-11,0	423	525	-19,4	4 294	4 868	-11,8	..... außerorts
4	6	X	47	72	-34,7	4	6	X	58	77	-24,7	..... Wohnmobilen
2	1	X	9	4	X	2	1	X	9	4	X	..... innerorts
2	5	X	38	68	-44,1	2	5	X	49	73	-32,9	..... außerorts
36	78	-53,8	633	633	-	43	86	-50,0	729	678	7,5	..... Bussen
32	59	-45,8	517	502	3,0	37	67	-44,8	552	538	2,6	..... innerorts
4	19	X	116	131	-11,5	6	19	X	177	140	26,4	..... außerorts
104	130	-20,0	1 052	1 090	-3,5	135	152	-11,2	1 281	1 312	-2,4	..... Güterkraftfahrzeuge
23	39	-41,0	254	288	-11,8	27	42	-35,7	279	313	-10,9	..... innerorts
81	91	-11,0	798	802	-0,5	108	110	-1,8	1 002	999	0,3	..... außerorts
dar. Liefer- und Lastkraftwagen												
mit zul. Gesamtgewicht bis												
59	73	-19,2	577	591	-2,4	77	87	-11,5	694	706	-1,7	..... einschl. 3 500 kg <sup>1)</sup>
15	25	-40,0	171	199	-14,1	17	27	-37,0	186	217	-14,3	..... innerorts
44	48	-8,3	406	392	3,6	60	60	-	508	489	3,9	..... außerorts
Liefer- und Lastkraftwagen												
mit zul. Gesamtgewicht bis												
24	33	-27,3	258	276	-6,5	29	37	-21,6	305	325	-6,2	..... über 3 500 kg <sup>1)</sup>
6	10	X	65	69	-5,8	7	10	X	72	74	-2,7	..... innerorts
18	23	-21,7	193	207	-6,8	22	27	-18,5	233	251	-7,2	..... außerorts
20	21	-4,8	182	186	-2,2	27	25	8,0	239	234	2,1	..... Sattelzugmaschinen
2	3	X	12	13	-7,7	2	4	X	13	14	-7,1	..... innerorts
18	18	-	170	173	-1,7	25	21	19,0	226	220	2,7	..... außerorts
<b>Landwirtschaftlichen</b>												
<b>Zugmaschinen</b>												
9	6	X	113	105	7,6	11	10	10,0	165	150	10,0	..... innerorts
1	1	-	40	37	8,1	2	1	X	57	49	16,3	..... innerorts
8	5	X	73	68	7,4	9	9	-	108	101	6,9	..... außerorts
<b>übrigen Kraftfahrzeugen</b>												
10	8	X	123	121	1,7	12	8	X	156	145	7,6	..... innerorts
5	3	X	71	71	-	6	3	X	90	88	2,3	..... innerorts
5	5	-	52	50	4,0	6	5	X	66	57	15,8	..... außerorts
3 457	3 981	-13,2	35 519	37 973	-6,5	4 080	4 677	-12,8	42 310	44 942	-5,9	..... Kraftfahrzeugen zusammen
1 596	1 878	-15,0	16 970	18 283	-7,2	1 773	2 061	-14,0	18 850	20 209	-6,7	..... innerorts
1 861	2 103	-11,5	18 549	19 690	-5,8	2 307	2 616	-11,8	23 460	24 733	-5,1	..... außerorts

Noch: 5. Verunglückte im Straßenverkehr in Bayern nach

Art der Verkehrsbeteiligung Ortslage	Getötete						Schwerverletzte					
	Oktober		Zu- bzw. Abnahme (-)	Januar - Oktober		Zu- bzw. Abnahme (-)	Oktober		Zu- bzw. Abnahme (-)	Januar - Oktober		Zu- bzw. Abnahme (-)
	2017	2016		2017	2016		2017	2016		2017	2016	
	Anzahl		%	Anzahl		%	Anzahl		%	Anzahl		%
<b>Fahrer und Mitfahrer von</b>												
<b>Fahrrädern</b> .....	<b>6</b>	<b>7</b>	<b>X</b>	<b>62</b>	<b>63</b>	<b>-1,6</b>	<b>194</b>	<b>189</b>	<b>2,6</b>	<b>2 670</b>	<b>2 724</b>	<b>-2,0</b>
<b>innerorts</b> .....	<b>4</b>	<b>4</b>		<b>36</b>	<b>37</b>	<b>-2,7</b>	<b>147</b>	<b>160</b>	<b>-8,1</b>	<b>2 059</b>	<b>2 136</b>	<b>-3,6</b>
<b>außerorts</b> .....	<b>2</b>	<b>3</b>	<b>X</b>	<b>26</b>	<b>26</b>		<b>47</b>	<b>29</b>	<b>62,1</b>	<b>611</b>	<b>588</b>	<b>3,9</b>
und zwar												
Pedelecs .....	2	-	X	7	16	X	23	14	64,3	269	258	4,3
innerorts .....	1	-	X	4	8	X	13	11	18,2	180	193	-6,7
außerorts .....	1	-	X	3	8	X	10	3	X	89	65	36,9
unter 15 Jahren .....	-	-	-	3	-	X	19	5	X	170	153	11,1
innerorts .....	-	-	-	1	-	X	17	5	X	147	138	6,5
außerorts .....	-	-	-	2	-	X	2	-	X	23	15	53,3
anderen Fahrzeugen .....	-	-	-	3	2	X	1	1	-	33	28	17,9
innerorts .....	-	-	-	3	-	X	1	1	-	23	23	-
außerorts .....	-	-	-	-	2	X	-	-	-	10	5	X
<b>Fußgänger</b> .....	<b>6</b>	<b>7</b>	<b>X</b>	<b>56</b>	<b>60</b>	<b>-6,7</b>	<b>82</b>	<b>81</b>	<b>1,2</b>	<b>689</b>	<b>757</b>	<b>-9,0</b>
<b>innerorts</b> .....	<b>4</b>	<b>3</b>	<b>X</b>	<b>36</b>	<b>39</b>	<b>-7,7</b>	<b>74</b>	<b>78</b>	<b>-5,1</b>	<b>636</b>	<b>685</b>	<b>-7,2</b>
<b>außerorts</b> .....	<b>2</b>	<b>4</b>	<b>X</b>	<b>20</b>	<b>21</b>	<b>-4,8</b>	<b>8</b>	<b>3</b>	<b>X</b>	<b>53</b>	<b>72</b>	<b>-26,4</b>
und zwar												
Fußgänger mit Sport- oder Spielgeräten .....	-	-	-	-	2	X	2	3	X	21	23	-8,7
innerorts .....	-	-	-	-	2	X	2	2	-	21	20	5,0
außerorts .....	-	-	-	-	-	-	-	1	X	-	3	X
unter 15 Jahren .....	1	-	X	2	5	X	21	19	10,5	132	158	-16,5
innerorts .....	-	-	-	-	4	X	20	19	5,3	126	146	-13,7
außerorts .....	1	-	X	2	1	X	1	-	X	6	12	X
65 Jahre und mehr .....	3	6	X	31	35	-11,4	32	29	10,3	263	279	-5,7
innerorts .....	3	3	-	27	29	-6,9	29	27	7,4	255	268	-4,9
außerorts .....	-	3	X	4	6	X	3	2	X	8	11	X
<b>Andere Personen</b> .....	-	-	-	-	1	X	3	3	-	20	19	5,3
<b>innerorts</b> .....	-	-	-	-	1	X	3	2	X	15	13	15,4
<b>außerorts</b> .....	-	-	-	-	-	-	-	1	X	5	6	X
<b>Insgesamt</b> .....	<b>55</b>	<b>56</b>	<b>-1,8</b>	<b>514</b>	<b>539</b>	<b>-4,6</b>	<b>860</b>	<b>928</b>	<b>-7,3</b>	<b>9 810</b>	<b>10 084</b>	<b>-2,7</b>
<b>innerorts</b> .....	<b>11</b>	<b>10</b>	<b>10,0</b>	<b>114</b>	<b>115</b>	<b>-0,9</b>	<b>399</b>	<b>421</b>	<b>-5,2</b>	<b>4 574</b>	<b>4 745</b>	<b>-3,6</b>
<b>außerorts</b> .....	<b>44</b>	<b>46</b>	<b>-4,3</b>	<b>400</b>	<b>424</b>	<b>-5,7</b>	<b>461</b>	<b>507</b>	<b>-9,1</b>	<b>5 236</b>	<b>5 339</b>	<b>-1,9</b>
darunter:												
unter 15 Jahren .....	2	2	-	8	15	X	50	49	2,0	459	479	-4,2
innerorts .....	-	-	-	1	4	X	38	29	31,0	317	322	-1,6
außerorts .....	2	2	-	7	11	X	12	20	-40,0	142	157	-9,6
65 Jahre und mehr .....	19	19	-	173	156	10,9	190	176	8,0	2 080	2 033	2,3
innerorts .....	6	6	-	56	60	-6,7	120	95	26,3	1 264	1 276	-0,9
außerorts .....	13	13	-	117	96	21,9	70	81	-13,6	816	757	7,8

## Art der Verkehrsbeteiligung und Ortslage

Leichtverletzte						Verunglückte insgesamt						Art der Verkehrsbeteiligung Ortslage
Oktober		Zu- bzw. Abnahme (-)	Januar - Oktober		Zu- bzw. Abnahme (-)	Oktober		Zu- bzw. Abnahme (-)	Januar - Oktober		Zu- bzw. Abnahme (-)	
2017	2016		2017	2016		2017	2016		2017	2016		
Anzahl	%	Anzahl	%	Anzahl	%	Anzahl	%	Anzahl	%			
<b>Fahrer und Mitfahrer von</b>												
963	806	19,5	10 554	10 531	0,2	1 163	1 002	16,1	13 286	13 318	-0,2	..... Fahrrädern
893	746	19,7	9 428	9 343	0,9	1 044	910	14,7	11 523	11 516	0,1	..... innerorts
70	60	16,7	1 126	1 188	-5,2	119	92	29,3	1 763	1 802	-2,2	..... außerorts
und zwar												
45	31	45,2	568	424	34,0	70	45	55,6	844	698	20,9	..... Pedelecs
33	28	17,9	443	345	28,4	47	39	20,5	627	546	14,8	..... innerorts
12	3	X	125	79	58,2	23	6	X	217	152	42,8	..... außerorts
133	99	34,3	1 295	1 124	15,2	152	104	46,2	1 468	1 277	15,0	..... unter 15 Jahren
128	95	34,7	1 191	1 044	14,1	145	100	45,0	1 339	1 182	13,3	..... innerorts
5	4	X	104	80	30,0	7	4	X	129	95	35,8	..... außerorts
18	12	50,0	183	137	33,6	19	13	46,2	219	167	31,1	..... anderen Fahrzeugen
18	12	50,0	168	126	33,3	19	13	46,2	194	149	30,2	..... innerorts
-	-	-	15	11	36,4	-	-	-	25	18	38,9	..... außerorts
289	282	2,5	2 434	2 694	-9,7	377	370	1,9	3 179	3 511	-9,5	..... Fußgänger
275	267	3,0	2 294	2 574	-10,9	353	348	1,4	2 966	3 298	-10,1	..... innerorts
14	15	-6,7	140	120	16,7	24	22	9,1	213	213	-	..... außerorts
und zwar												
11	10	10,0	101	113	-10,6	13	13	-	122	138	-11,6	..... Fußgänger mit Sport-
10	10	-	96	108	-11,1	12	12	-	117	130	-10,0	..... oder Spielgeräten
1	-	X	5	5	-	1	1	-	5	8	X	..... innerorts
62	60	3,3	503	535	-6,0	84	79	6,3	637	698	-8,7	..... außerorts
62	58	6,9	485	529	-8,3	82	77	6,5	611	679	-10,0	..... unter 15 Jahren
-	2	X	18	6	X	2	2	-	26	19	36,8	..... innerorts
50	51	-2,0	488	543	-10,1	85	86	-1,2	782	857	-8,8	..... außerorts
49	49	-	462	527	-12,3	81	79	2,5	744	824	-9,7	..... 65 Jahre und mehr
1	2	X	26	16	62,5	4	7	X	38	33	15,2	..... innerorts
11	9	X	81	87	-6,9	14	12	16,7	101	107	-5,6	..... außerorts
10	8	X	68	73	-6,8	13	10	30,0	83	87	-4,6	..... Andere Personen
1	1	-	13	14	-7,1	1	2	X	18	20	-10,0	..... innerorts
4 738	5 090	-6,9	48 771	51 422	-5,2	5 653	6 074	-6,9	59 095	62 045	-4,8	..... außerorts
2 792	2 911	-4,1	28 928	30 399	-4,8	3 202	3 342	-4,2	33 616	35 259	-4,7	..... Insgesamt
1 946	2 179	-10,7	19 843	21 023	-5,6	2 451	2 732	-10,3	25 479	26 786	-4,9	..... innerorts
darunter												
333	312	6,7	3 245	3 257	-0,4	385	363	6,1	3 712	3 751	-1,0	..... unter 15 Jahren
248	222	11,7	2 343	2 296	2,0	286	251	13,9	2 661	2 622	1,5	..... innerorts
85	90	-5,6	902	961	-6,1	99	112	-11,6	1 051	1 129	-6,9	..... außerorts
548	517	6,0	5 695	5 931	-4,0	757	712	6,3	7 948	8 120	-2,1	..... 65 Jahre und mehr
350	345	1,4	3 838	4 051	-5,3	476	446	6,7	5 158	5 387	-4,3	..... innerorts
198	172	15,1	1 857	1 880	-1,2	281	266	5,6	2 790	2 733	2,1	..... außerorts



Noch: 6. An Straßenverkehrsunfällen beteiligte Fahrzeugführer und Fußgänger in Bayern

Art der Verkehrsbeteiligung  Ortslage	Unfälle mit											
	Personen-	schwerw.	Personen-	schwerw.	Per-	schwerw.	Personen-	schwerw.	Personen-	schwerw.	Personen-	schwerw.
	scha-	Sach-	scha-	Sach-	sonen-	Sach-	scha-	Sach-	scha-	Sach-	scha-	Sach-
	den-	schaden <sup>1)</sup>	den-	Sach-	schaden	Sach-	den-	Sach-	den-	Sach-	den-	Sach-
Oktober		Oktober		Zu- bzw.		Januar - Oktober		Januar - Oktober		Zu- bzw.		
2017		2016		Abnahme (-)		2017		2016		Abnahme (-)		
Anzahl				%		Anzahl				%		
<b>Fahrer von</b>												
<b>Fahrrädern</b> .....	1 280	1	1 072	3	19,4	X	14 385	12	14 385	18	-	-33,3
<b>innerorts</b> .....	1 153	1	975	1	18,3	-	12 461	11	12 450	10	0,1	10,0
<b>außerorts</b> .....	127	-	97	2	30,9	X	1 924	1	1 935	8	-0,6	X
<b>und zwar</b>												
<b>Pedelecs</b> .....	74	-	46	-	60,9	-	869	-	720	-	20,7	-
<b>innerorts</b> .....	50	-	39	-	28,2	-	644	-	564	-	14,2	-
<b>außerorts</b> .....	24	-	7	-	X	-	225	-	156	-	44,2	-
<b>unter 15 Jahren</b> .....	175	-	114	-	53,5	-	1 566	-	1 364	1	14,8	X
<b>innerorts</b> .....	167	-	110	-	51,8	-	1 424	-	1 261	1	12,9	X
<b>außerorts</b> .....	8	-	4	-	X	-	142	-	103	-	37,9	-
<b>anderen Fahrzeugen</b> .....	55	21	56	25	-1,8	-16,0	455	174	465	199	-2,2	-12,6
<b>innerorts</b> .....	45	14	47	16	-4,3	-12,5	347	97	364	117	-4,7	-17,1
<b>außerorts</b> .....	10	7	9	9	X	X	108	77	101	82	6,9	-6,1
<b>Fußgänger</b> .....	410	2	403	3	1,7	X	3 513	8	3 872	7	-9,3	X
<b>innerorts</b> .....	379	2	376	2	0,8	-	3 263	7	3 621	5	-9,9	X
<b>außerorts</b> .....	31	-	27	1	14,8	X	250	1	251	2	-0,4	X
<b>und zwar</b>												
<b>Fußgänger mit Sport-</b>												
<b>oder Spielgeräten</b> .....	16	-	15	-	6,7	-	143	-	160	-	-10,6	-
<b>innerorts</b> .....	14	-	14	-	-	-	136	-	150	-	-9,3	-
<b>außerorts</b> .....	2	-	1	-	X	-	7	-	10	-	X	-
<b>unter 15 Jahren</b> .....	87	-	82	-	6,1	-	675	2	746	-	-9,5	X
<b>innerorts</b> .....	85	-	80	-	6,3	-	646	1	724	-	-10,8	X
<b>außerorts</b> .....	2	-	2	-	-	-	29	1	22	-	31,8	X
<b>65 Jahre und mehr</b> .....	87	-	88	-	-1,1	-	812	1	888	-	-8,6	X
<b>innerorts</b> .....	81	-	81	-	-	-	766	1	853	-	-10,2	X
<b>außerorts</b> .....	6	-	7	-	X	-	46	-	35	-	31,4	-
<b>Andere Personen</b> .....	39	2	36	1	8,3	X	321	12	333	13	-3,6	-7,7
<b>innerorts</b> .....	33	1	31	1	6,5	X	246	5	250	5	-1,6	-
<b>außerorts</b> .....	6	1	5	1	X	-	75	7	83	8	-9,6	X
<b>Insgesamt</b> .....	8 144	1 408	8 620	1 503	-5,5	-6,3	83 316	13 540	87 695	15 190	-5,0	-10,9
<b>innerorts</b> .....	5 115	753	5 291	761	-3,3	-1,1	52 374	6 865	55 010	7 884	-4,8	-12,9
<b>außerorts</b> .....	3 029	655	3 329	742	-9,0	-11,7	30 942	6 675	32 685	7 306	-5,3	-8,6
<b>darunter:</b>												
<b>unter 15 Jahren</b> .....	265	-	198	1	33,8	X	2 292	4	2 152	2	6,5	X
<b>innerorts</b> .....	255	-	192	1	32,8	X	2 116	3	2 020	2	4,8	X
<b>außerorts</b> .....	10	-	6	-	X	-	176	1	132	-	33,3	X
<b>65 Jahre und mehr</b> .....	1 090	163	1 035	160	5,3	1,9	11 279	1 560	11 641	1 690	-3,1	-7,7
<b>innerorts</b> .....	737	91	693	96	6,3	-5,2	7 845	906	8 126	1 027	-3,5	-11,8
<b>außerorts</b> .....	353	72	342	64	3,2	12,5	3 434	654	3 515	663	-2,3	-1,4

<sup>1)</sup> Schwerwiegender Unfall mit Sachschaden (im engeren Sinne).

## 7. Straßenverkehrsunfälle und Verunglückte in Bayern im Oktober 2017 nach Tagen

Tagesdatum Ortstage	Unfälle mit Personen- schaden	davon mit			Verunglückte			Unfälle mit schwer- wiegendem Sachschaden <sup>1)</sup>	Unfälle mit Personen- und schwer- wiegendem Sachschaden <sup>1)</sup>
		Getöteten	Schwer- verletzten	Leicht- verletzten	Getötete	Schwer- verletzte	Leicht- verletzte		
<b>Innerorts</b>									
1. Sonntag .....	44	-	3	41	-	3	55	9	53
2. Montag .....	133	1	20	112	1	20	143	15	148
3. Dienstag .....	29	-	5	24	-	5	31	13	42
4. Mittwoch .....	113	1	15	97	1	16	107	7	120
5. Donnerstag .....	115	1	18	96	1	18	113	13	128
6. Freitag .....	103	-	15	88	-	17	114	19	122
7. Samstag .....	57	-	7	50	-	7	60	10	67
8. Sonntag .....	24	-	5	19	-	5	21	9	33
9. Montag .....	84	1	6	77	1	6	92	18	102
10. Dienstag .....	82	-	9	73	-	12	83	12	94
11. Mittwoch .....	113	1	19	93	1	20	102	10	123
12. Donnerstag .....	84	-	9	75	-	9	82	12	96
13. Freitag .....	131	1	13	117	1	14	133	18	149
14. Samstag .....	104	1	18	85	1	20	111	11	115
15. Sonntag .....	75	-	15	60	-	15	79	19	94
16. Montag .....	126	-	24	102	-	24	123	14	140
17. Dienstag .....	132	1	23	108	1	23	143	10	142
18. Mittwoch .....	129	1	21	107	1	21	143	9	138
19. Donnerstag .....	132	-	21	111	-	21	135	15	147
20. Freitag .....	124	-	19	105	-	21	129	11	135
21. Samstag .....	62	-	9	53	-	9	72	15	77
22. Sonntag .....	46	-	8	38	-	8	51	10	56
23. Montag .....	80	-	12	68	-	12	76	18	98
24. Dienstag .....	78	-	5	73	-	6	86	13	91
25. Mittwoch .....	88	-	10	78	-	10	91	8	96
26. Donnerstag .....	96	-	13	83	-	13	97	12	108
27. Freitag .....	126	1	21	104	1	22	127	18	144
28. Samstag .....	48	-	5	43	-	5	58	10	58
29. Sonntag .....	30	-	5	25	-	5	38	7	37
30. Montag .....	67	1	8	58	1	8	67	15	82
31. Dienstag .....	30	-	4	26	-	4	30	6	36
<b>Zusammen .....</b>	<b>2 685</b>	<b>11</b>	<b>385</b>	<b>2 289</b>	<b>11</b>	<b>399</b>	<b>2 792</b>	<b>386</b>	<b>3 071</b>
<b>Außerorts, einschließlich Autobahn</b>									
1. Sonntag .....	36	1	11	24	2	15	41	7	43
2. Montag .....	58	-	15	43	-	18	67	19	77
3. Dienstag .....	43	-	10	33	-	10	44	17	60
4. Mittwoch .....	63	-	16	47	-	17	78	11	74
5. Donnerstag .....	52	-	10	42	-	13	64	13	65
6. Freitag .....	71	1	17	53	1	20	72	17	88
7. Samstag .....	38	-	9	29	-	12	42	10	48
8. Sonntag .....	40	1	9	30	1	9	56	24	64
9. Montag .....	48	-	8	40	-	11	62	21	69
10. Dienstag .....	53	4	12	37	5	17	66	11	64
11. Mittwoch .....	48	1	9	38	1	11	56	9	57
12. Donnerstag .....	45	2	10	33	2	13	49	9	54
13. Freitag .....	66	1	10	55	1	12	81	9	75
14. Samstag .....	88	4	22	62	4	26	101	8	96
15. Sonntag .....	106	3	40	63	3	46	117	12	118
16. Montag .....	76	1	17	58	1	21	96	10	86
17. Dienstag .....	60	3	13	44	3	17	65	8	68
18. Mittwoch .....	71	1	18	52	1	21	76	15	86
19. Donnerstag .....	60	1	17	42	1	19	69	16	76
20. Freitag .....	67	-	18	49	-	22	84	14	81
21. Samstag .....	44	-	12	32	-	14	38	9	53
22. Sonntag .....	37	1	4	32	1	6	56	13	50
23. Montag .....	51	3	8	40	4	15	67	13	64
24. Dienstag .....	41	1	7	33	1	7	44	12	53
25. Mittwoch .....	47	2	6	39	2	7	53	11	58
26. Donnerstag .....	40	1	3	36	1	3	55	7	47
27. Freitag .....	79	3	11	65	3	17	99	17	96
28. Samstag .....	22	-	7	15	-	10	25	8	30
29. Sonntag .....	27	2	5	20	4	9	44	17	44
30. Montag .....	45	2	10	33	2	16	63	12	57
31. Dienstag .....	16	-	6	10	-	7	16	2	18
<b>Zusammen .....</b>	<b>1 638</b>	<b>39</b>	<b>370</b>	<b>1 229</b>	<b>44</b>	<b>461</b>	<b>1 946</b>	<b>381</b>	<b>2 019</b>

<sup>1)</sup> Schwerwiegender Unfall mit Sachschaden (im engeren Sinne).

Noch: 7. Straßenverkehrsunfälle und Verunglückte in Bayern im Oktober 2017 nach Tagen

Tagesdatum Ortslage	Unfälle mit Personen- schaden	davon mit			Verunglückte			Unfälle mit schwer- wiegendem Sachschaden <sup>1)</sup>	Unfälle mit Personen- und schwer- wiegendem Sachschaden <sup>1)</sup>
		Getöteten	Schwer- verletzten	Leicht- verletzten	Getötete	Schwer- verletzte	Leicht- verletzte		
<b>Innerorts und außerorts zusammen</b>									
1. Sonntag .....	80	1	14	65	2	18	96	16	96
2. Montag .....	191	1	35	155	1	38	210	34	225
3. Dienstag .....	72	-	15	57	-	15	75	30	102
4. Mittwoch .....	176	1	31	144	1	33	185	18	194
5. Donnerstag .....	167	1	28	138	1	31	177	26	193
6. Freitag .....	174	1	32	141	1	37	186	36	210
7. Samstag .....	95	-	16	79	-	19	102	20	115
8. Sonntag .....	64	1	14	49	1	14	77	33	97
9. Montag .....	132	1	14	117	1	17	154	39	171
10. Dienstag .....	135	4	21	110	5	29	149	23	158
11. Mittwoch .....	161	2	28	131	2	31	158	19	180
12. Donnerstag .....	129	2	19	108	2	22	131	21	150
13. Freitag .....	197	2	23	172	2	26	214	27	224
14. Samstag .....	192	5	40	147	5	46	212	19	211
15. Sonntag .....	181	3	55	123	3	61	196	31	212
16. Montag .....	202	1	41	160	1	45	219	24	226
17. Dienstag .....	192	4	36	152	4	40	208	18	210
18. Mittwoch .....	200	2	39	159	2	42	219	24	224
19. Donnerstag .....	192	1	38	153	1	40	204	31	223
20. Freitag .....	191	-	37	154	-	43	213	25	216
21. Samstag .....	106	-	21	85	-	23	110	24	130
22. Sonntag .....	83	1	12	70	1	14	107	23	106
23. Montag .....	131	3	20	108	4	27	143	31	162
24. Dienstag .....	119	1	12	106	1	13	130	25	144
25. Mittwoch .....	135	2	16	117	2	17	144	19	154
26. Donnerstag .....	136	1	16	119	1	16	152	19	155
27. Freitag .....	205	4	32	169	4	39	226	35	240
28. Samstag .....	70	-	12	58	-	15	83	18	88
29. Sonntag .....	57	2	10	45	4	14	82	24	81
30. Montag .....	112	3	18	91	3	24	130	27	139
31. Dienstag .....	46	-	10	36	-	11	46	8	54
<b>Insgesamt .....</b>	<b>4 323</b>	<b>50</b>	<b>755</b>	<b>3 518</b>	<b>55</b>	<b>860</b>	<b>4 738</b>	<b>767</b>	<b>5 090</b>
<b>darunter auf Autobahnen</b>									
1. Sonntag .....	8	-	3	5	-	3	14	5	13
2. Montag .....	5	-	-	5	-	-	12	7	12
3. Dienstag .....	13	-	2	11	-	2	15	14	27
4. Mittwoch .....	13	-	1	12	-	1	20	5	18
5. Donnerstag .....	14	-	4	10	-	7	18	2	16
6. Freitag .....	15	1	4	10	1	5	10	4	19
7. Samstag .....	8	-	1	7	-	2	10	3	11
8. Sonntag .....	12	-	1	11	-	1	20	14	26
9. Montag .....	11	-	2	9	-	4	16	9	20
10. Dienstag .....	8	1	3	4	1	4	7	4	12
11. Mittwoch .....	9	-	-	9	-	-	12	2	11
12. Donnerstag .....	5	-	1	4	-	1	5	1	6
13. Freitag .....	16	-	1	15	-	2	24	3	19
14. Samstag .....	13	-	2	11	-	4	24	1	14
15. Sonntag .....	16	-	1	15	-	1	29	2	18
16. Montag .....	19	1	1	17	1	1	28	1	20
17. Dienstag .....	10	1	-	9	1	-	13	3	13
18. Mittwoch .....	10	-	2	8	-	2	10	2	12
19. Donnerstag .....	13	-	2	11	-	2	22	6	19
20. Freitag .....	10	-	4	6	-	5	11	3	13
21. Samstag .....	7	-	-	7	-	-	8	3	10
22. Sonntag .....	11	-	1	10	-	1	19	5	16
23. Montag .....	8	1	1	6	1	2	10	5	13
24. Dienstag .....	9	-	3	6	-	3	6	3	12
25. Mittwoch .....	14	-	1	13	-	1	15	3	17
26. Donnerstag .....	4	-	-	4	-	-	6	1	5
27. Freitag .....	21	3	2	16	3	6	29	9	30
28. Samstag .....	3	-	-	3	-	-	4	3	6
29. Sonntag .....	6	1	-	5	3	1	9	8	14
30. Montag .....	4	-	1	3	-	2	8	5	9
31. Dienstag .....	1	-	-	1	-	-	4	-	1
<b>Zusammen .....</b>	<b>316</b>	<b>9</b>	<b>44</b>	<b>263</b>	<b>11</b>	<b>63</b>	<b>438</b>	<b>136</b>	<b>452</b>

<sup>1)</sup> Schwerwiegender Unfall mit Sachschaden (im engeren Sinne).

## 8. Getötete und Verletzte im Straßenverkehr in

Im Alter von ... bis unter ... Jahren  Geschlecht	Getötete						Schwerverletzte					
	Oktober		Zu- bzw. Abnah- me (-)	Januar - Oktober		Zu- bzw. Abnah- me (-)	Oktober		Zu- bzw. Abnah- me (-)	Januar - Oktober		Zu- bzw. Abnah- me (-)
	2017	2016		2017	2016		2017	2016		2017	2016	
	Anzahl		%	Anzahl		%	Anzahl		%	Anzahl		%
unter 15 .....	2	2	-	8	15	X	50	49	2,0	459	479	-4,2
männlich .....	-	-	-	3	8	X	37	26	42,3	287	283	1,4
weiblich .....	2	2	-	5	7	X	13	23	-43,5	172	196	-12,2
15 - 18 .....	3	5	X	21	29	-27,6	57	64	-10,9	560	636	-11,9
männlich .....	3	5	X	15	21	-28,6	46	48	-4,2	397	447	-11,2
weiblich .....	-	-	-	6	8	X	11	16	-31,3	163	189	-13,8
18 - 21 .....	6	3	X	46	36	27,8	57	66	-13,6	662	793	-16,5
männlich .....	5	1	X	33	26	26,9	32	36	-11,1	417	498	-16,3
weiblich .....	1	2	X	13	10	30,0	25	30	-16,7	245	295	-16,9
21 - 25 .....	5	8	X	46	48	-4,2	59	83	-28,9	689	764	-9,8
männlich .....	4	6	X	39	38	2,6	35	60	-41,7	459	512	-10,4
weiblich .....	1	2	X	7	10	X	24	23	4,3	230	252	-8,7
25 - 30 .....	1	3	X	41	33	24,2	67	64	4,7	714	738	-3,3
männlich .....	1	1	-	35	27	29,6	44	43	2,3	490	501	-2,2
weiblich .....	-	2	X	6	6	-	23	21	9,5	224	237	-5,5
30 - 35 .....	2	1	X	20	32	-37,5	49	56	-12,5	562	498	12,9
männlich .....	2	1	X	15	25	-40,0	31	37	-16,2	368	318	15,7
weiblich .....	-	-	-	5	7	X	18	19	-5,3	194	180	7,8
35 - 40 .....	2	3	X	17	16	6,3	29	47	-38,3	460	515	-10,7
männlich .....	1	2	X	13	14	-7,1	15	28	-46,4	285	371	-23,2
weiblich .....	1	1	-	4	2	X	14	19	-26,3	175	144	21,5
40 - 45 .....	-	8	X	15	35	-57,1	43	52	-17,3	494	552	-10,5
männlich .....	-	4	X	14	25	-44,0	27	28	-3,6	335	352	-4,8
weiblich .....	-	4	X	1	10	X	16	24	-33,3	159	200	-20,5
45 - 50 .....	5	-	X	32	40	-20,0	68	74	-8,1	742	743	-0,1
männlich .....	4	-	X	21	31	-32,3	51	52	-1,9	504	491	2,6
weiblich .....	1	-	X	11	9	X	17	22	-22,7	238	252	-5,6
50 - 55 .....	3	2	X	36	47	-23,4	61	76	-19,7	915	929	-1,5
männlich .....	2	2	-	33	35	-5,7	37	50	-26,0	574	599	-4,2
weiblich .....	1	-	X	3	12	X	24	26	-7,7	341	330	3,3
55 - 60 .....	3	1	X	34	29	17,2	74	60	23,3	856	775	10,5
männlich .....	3	1	X	28	21	33,3	45	32	40,6	522	484	7,9
weiblich .....	-	-	-	6	8	X	29	28	3,6	334	291	14,8
60 - 65 .....	4	1	X	25	23	8,7	56	61	-8,2	617	629	-1,9
männlich .....	3	-	X	15	17	-11,8	33	40	-17,5	380	394	-3,6
weiblich .....	1	1	-	10	6	X	23	21	9,5	237	235	0,9
65 - 70 .....	4	4	-	36	30	20,0	48	34	41,2	536	493	8,7
männlich .....	1	2	X	21	22	-4,5	27	20	35,0	294	283	3,9
weiblich .....	3	2	X	15	8	X	21	14	50,0	242	210	15,2
70 - 75 .....	2	4	X	28	26	7,7	42	39	7,7	453	477	-5,0
männlich .....	2	2	-	16	17	-5,9	24	20	20,0	245	265	-7,5
weiblich .....	-	2	X	12	9	X	18	19	-5,3	208	212	-1,9
75 und mehr .....	13	11	18,2	109	100	9,0	100	103	-2,9	1 091	1 063	2,6
männlich .....	9	7	X	64	61	4,9	55	57	-3,5	563	561	0,4
weiblich .....	4	4	-	45	39	15,4	45	46	-2,2	528	502	5,2
<b>Zusammen .....</b>	<b>55</b>	<b>56</b>	<b>-1,8</b>	<b>514</b>	<b>539</b>	<b>-4,6</b>	<b>860</b>	<b>928</b>	<b>-7,3</b>	<b>9 810</b>	<b>10 084</b>	<b>-2,7</b>
<b>männlich .....</b>	<b>40</b>	<b>34</b>	<b>17,6</b>	<b>365</b>	<b>388</b>	<b>-5,9</b>	<b>539</b>	<b>577</b>	<b>-6,6</b>	<b>6 120</b>	<b>6 359</b>	<b>-3,8</b>
<b>weiblich .....</b>	<b>15</b>	<b>22</b>	<b>-31,8</b>	<b>149</b>	<b>151</b>	<b>-1,3</b>	<b>321</b>	<b>351</b>	<b>-8,5</b>	<b>3 690</b>	<b>3 725</b>	<b>-0,9</b>
Ohne Angabe .....	-	-	-	-	-	-	-	-	-	-	-	-
<b>Insgesamt</b>	<b>55</b>	<b>56</b>	<b>-1,8</b>	<b>514</b>	<b>539</b>	<b>-4,6</b>	<b>860</b>	<b>928</b>	<b>-7,3</b>	<b>9 810</b>	<b>10 084</b>	<b>-2,7</b>



## Bayern nach Altersgruppen und Geschlecht

Leichtverletzte						Verunglückte insgesamt						Im Alter von ... bis unter ... Jahren Geschlecht
Oktober		Zu- bzw. Abnah- me (-)	Januar - Oktober		Zu- bzw. Abnah- me (-)	Oktober		Zu- bzw. Abnah- me (-)	Januar - Oktober		Zu- bzw. Abnah- me (-)	
2017	2016		2017	2016		2017	2016		2017	2016		
Anzahl	%	Anzahl	%	Anzahl	%	Anzahl	%	Anzahl	%			
333	312	6,7	3 245	3 257	-0,4	385	363	6,1	3 712	3 751	-1,0	..... unter 15
210	184	14,1	1 948	1 833	6,3	247	210	17,6	2 238	2 124	5,4	..... männlich
123	128	-3,9	1 297	1 424	-8,9	138	153	-9,8	1 474	1 627	-9,4	..... weiblich
293	321	-8,7	2 549	2 793	-8,7	353	390	-9,5	3 130	3 458	-9,5	..... 15 - 18
188	205	-8,3	1 582	1 700	-6,9	237	258	-8,1	1 994	2 168	-8,0	..... männlich
105	116	-9,5	967	1 093	-11,5	116	132	-12,1	1 136	1 290	-11,9	..... weiblich
443	498	-11,0	4 182	4 632	-9,7	506	567	-10,8	4 890	5 461	-10,5	..... 18 - 21
215	257	-16,3	2 163	2 493	-13,2	252	294	-14,3	2 613	3 017	-13,4	..... männlich
228	241	-5,4	2 019	2 139	-5,6	254	273	-7,0	2 277	2 444	-6,8	..... weiblich
413	516	-20,0	4 390	4 885	-10,1	477	607	-21,4	5 125	5 697	-10,0	..... 21 - 25
199	265	-24,9	2 311	2 579	-10,4	238	331	-28,1	2 809	3 129	-10,2	..... männlich
214	251	-14,7	2 079	2 306	-9,8	239	276	-13,4	2 316	2 568	-9,8	..... weiblich
434	495	-12,3	4 815	5 152	-6,5	502	562	-10,7	5 570	5 923	-6,0	..... 25 - 30
224	242	-7,4	2 637	2 744	-3,9	269	286	-5,9	3 162	3 272	-3,4	..... männlich
210	253	-17,0	2 178	2 408	-9,6	233	276	-15,6	2 408	2 651	-9,2	..... weiblich
345	395	-12,7	3 870	4 095	-5,5	396	452	-12,4	4 452	4 625	-3,7	..... 30 - 35
201	208	-3,4	2 159	2 263	-4,6	234	246	-4,9	2 542	2 606	-2,5	..... männlich
144	187	-23,0	1 711	1 832	-6,6	162	206	-21,4	1 910	2 019	-5,4	..... weiblich
297	368	-19,3	3 315	3 588	-7,6	328	418	-21,5	3 792	4 119	-7,9	..... 35 - 40
173	192	-9,9	1 781	1 946	-8,5	189	222	-14,9	2 079	2 331	-10,8	..... männlich
124	176	-29,5	1 534	1 642	-6,6	139	196	-29,1	1 713	1 788	-4,2	..... weiblich
320	347	-7,8	3 187	3 236	-1,5	363	407	-10,8	3 696	3 823	-3,3	..... 40 - 45
176	203	-13,3	1 748	1 765	-1,0	203	235	-13,6	2 097	2 142	-2,1	..... männlich
144	144	-	1 439	1 471	-2,2	160	172	-7,0	1 599	1 681	-4,9	..... weiblich
310	389	-20,3	3 702	4 009	-7,7	383	463	-17,3	4 476	4 792	-6,6	..... 45 - 50
163	188	-13,3	2 026	2 216	-8,6	218	240	-9,2	2 551	2 738	-6,8	..... männlich
147	201	-26,9	1 676	1 793	-6,5	165	223	-26,0	1 925	2 054	-6,3	..... weiblich
396	407	-2,7	4 067	4 155	-2,1	460	485	-5,2	5 018	5 131	-2,2	..... 50 - 55
221	239	-7,5	2 233	2 299	-2,9	260	291	-10,7	2 840	2 933	-3,2	..... männlich
175	168	4,2	1 834	1 856	-1,2	200	194	3,1	2 178	2 198	-0,9	..... weiblich
338	327	3,4	3 367	3 328	1,2	415	388	7,0	4 257	4 132	3,0	..... 55 - 60
191	175	9,1	1 847	1 844	0,2	239	208	14,9	2 397	2 349	2,0	..... männlich
147	152	-3,3	1 520	1 484	2,4	176	180	-2,2	1 860	1 783	4,3	..... weiblich
265	195	35,9	2 347	2 311	1,6	325	257	26,5	2 989	2 963	0,9	..... 60 - 65
141	102	38,2	1 270	1 262	0,6	177	142	24,6	1 665	1 673	-0,5	..... männlich
124	93	33,3	1 077	1 049	2,7	148	115	28,7	1 324	1 290	2,6	..... weiblich
160	143	11,9	1 664	1 751	-5,0	212	181	17,1	2 236	2 274	-1,7	..... 65 - 70
94	70	34,3	909	915	-0,7	122	92	32,6	1 224	1 220	0,3	..... männlich
66	73	-9,6	755	836	-9,7	90	89	1,1	1 012	1 054	-4,0	..... weiblich
127	104	22,1	1 316	1 366	-3,7	171	147	16,3	1 797	1 869	-3,9	..... 70 - 75
65	60	8,3	726	736	-1,4	91	82	11,0	987	1 018	-3,0	..... männlich
62	44	40,9	590	630	-6,3	80	65	23,1	810	851	-4,8	..... weiblich
261	270	-3,3	2 715	2 814	-3,5	374	384	-2,6	3 915	3 977	-1,6	..... 75 und mehr
143	139	2,9	1 485	1 543	-3,8	207	203	2,0	2 112	2 165	-2,4	..... männlich
118	131	-9,9	1 230	1 271	-3,2	167	181	-7,7	1 803	1 812	-0,5	..... weiblich
<b>4 735</b>	<b>5 087</b>	<b>-6,9</b>	<b>48 731</b>	<b>51 372</b>	<b>-5,1</b>	<b>5 650</b>	<b>6 071</b>	<b>-6,9</b>	<b>59 055</b>	<b>61 995</b>	<b>-4,7</b>	..... <b>Zusammen</b>
<b>2 604</b>	<b>2 729</b>	<b>-4,6</b>	<b>26 825</b>	<b>28 138</b>	<b>-4,7</b>	<b>3 183</b>	<b>3 340</b>	<b>-4,7</b>	<b>33 310</b>	<b>34 885</b>	<b>-4,5</b>	..... <b>männlich</b>
<b>2 131</b>	<b>2 358</b>	<b>-9,6</b>	<b>21 906</b>	<b>23 234</b>	<b>-5,7</b>	<b>2 467</b>	<b>2 731</b>	<b>-9,7</b>	<b>25 745</b>	<b>27 110</b>	<b>-5,0</b>	..... <b>weiblich</b>
3	3	-	40	50	-20,0	3	3	-	40	50	-20,0	..... Ohne Angabe
<b>4 738</b>	<b>5 090</b>	<b>-6,9</b>	<b>48 771</b>	<b>51 422</b>	<b>-5,2</b>	<b>5 653</b>	<b>6 074</b>	<b>-6,9</b>	<b>59 095</b>	<b>62 045</b>	<b>-4,8</b>	<b>Insgesamt</b>

## 9. Straßenverkehrsunfälle und Verunglückte in Bayern nach Unfalltypen

Unfalltyp Ortslage	2017				2016				Zu- bzw. Abnahme (-)			
	Unfälle mit Personen- schaden	Verunglückte			Unfälle mit Personen- schaden	Verunglückte			Unfälle mit Personen- schaden	Getötete	Schwer- verletzte	Leicht- verletzte
		Getötete	Schwer- verletzte	Leicht- verletzte		Getötete	Schwer- verletzte	Leicht- verletzte				
Anzahl									%			
<b>Oktober</b>												
Fahrunfall .....	851	22	258	723	890	24	243	835	-4,4	-8,3	6,2	-13,4
innerorts .....	376	-	76	325	366	2	80	329	2,7	X	-5,0	-1,2
außerorts .....	475	22	182	398	524	22	163	506	-9,4	-	11,7	-21,3
Abbiege-Unfall .....	612	6	117	682	512	2	90	588	19,5	X	30,0	16,0
innerorts .....	449	4	77	453	370	2	47	386	21,4	X	63,8	17,4
außerorts .....	163	2	40	229	142	-	43	202	14,8	X	-7,0	13,4
Einbiegen/Kreuzenunfall .....	896	6	155	1 054	965	8	196	1 140	-7,2	X	-20,9	-7,5
innerorts .....	635	2	72	704	721	3	104	811	-11,9	X	-30,8	-13,2
außerorts .....	261	4	83	350	244	5	92	329	7,0	X	-9,8	6,4
Überschreitenunfall .....	190	3	53	157	197	4	61	153	-3,6	X	-13,1	2,6
innerorts .....	184	3	50	153	190	2	58	150	-3,2	X	-13,8	2,0
außerorts .....	6	-	3	4	7	2	3	3	X	X	-	X
Unfall durch ruhenden												
Verkehr .....	80	-	18	76	77	-	14	68	3,9	-	28,6	11,8
innerorts .....	72	-	12	73	73	-	14	63	-1,4	-	-14,3	15,9
außerorts .....	8	-	6	3	4	-	-	5	X	-	X	X
Unfall im Längsverkehr .....	1 107	15	139	1 505	1 276	17	224	1 732	-13,2	-11,8	-37,9	-13,1
innerorts .....	541	1	38	685	594	1	59	767	-8,9	-	-35,6	-10,7
außerorts .....	566	14	101	820	682	16	165	965	-17,0	-12,5	-38,8	-15,0
Sonstiger Unfall .....	587	3	120	541	585	1	100	574	0,3	X	20,0	-5,7
innerorts .....	428	1	74	399	431	-	59	405	-0,7	X	25,4	-1,5
außerorts .....	159	2	46	142	154	1	41	169	3,2	X	12,2	-16,0
<b>Insgesamt .....</b>	<b>4 323</b>	<b>55</b>	<b>860</b>	<b>4 738</b>	<b>4 502</b>	<b>56</b>	<b>928</b>	<b>5 090</b>	<b>-4,0</b>	<b>-1,8</b>	<b>-7,3</b>	<b>-6,9</b>
<b>innerorts .....</b>	<b>2 685</b>	<b>11</b>	<b>399</b>	<b>2 792</b>	<b>2 745</b>	<b>10</b>	<b>421</b>	<b>2 911</b>	<b>-2,2</b>	<b>10,0</b>	<b>-5,2</b>	<b>-4,1</b>
<b>außerorts .....</b>	<b>1 638</b>	<b>44</b>	<b>461</b>	<b>1 946</b>	<b>1 757</b>	<b>46</b>	<b>507</b>	<b>2 179</b>	<b>-6,8</b>	<b>-4,3</b>	<b>-9,1</b>	<b>-10,7</b>
<b>Januar - Oktober</b>												
Fahrunfall .....	9 920	191	3 012	8 578	10 074	198	3 004	8 993	-1,5	-3,5	0,3	-4,6
innerorts .....	4 459	28	1 078	3 783	4 384	30	1 069	3 765	1,7	-6,7	0,8	0,5
außerorts .....	5 461	163	1 934	4 795	5 690	168	1 935	5 228	-4,0	-3,0	-0,1	-8,3
Abbiege-Unfall .....	5 102	34	1 014	5 855	5 205	45	1 018	6 002	-2,0	-24,4	-0,4	-2,4
innerorts .....	3 727	15	573	3 951	3 855	21	565	4 137	-3,3	-28,6	1,4	-4,5
außerorts .....	1 375	19	441	1 904	1 350	24	453	1 865	1,9	-20,8	-2,6	2,1
Einbiegen/Kreuzenunfall .....	9 295	72	1 773	10 541	9 896	73	1 802	11 514	-6,1	-1,4	-1,6	-8,5
innerorts .....	6 819	16	911	7 451	7 382	16	1 041	8 235	-7,6	-	-12,5	-9,5
außerorts .....	2 476	56	862	3 090	2 514	57	761	3 279	-1,5	-1,8	13,3	-5,8
Überschreitenunfall .....	1 493	28	397	1 280	1 670	33	475	1 356	-10,6	-15,2	-16,4	-5,6
innerorts .....	1 430	19	377	1 227	1 605	23	439	1 324	-10,9	-17,4	-14,1	-7,3
außerorts .....	63	9	20	53	65	10	36	32	-3,1	X	-44,4	65,6
Unfall durch ruhenden												
Verkehr .....	814	1	119	817	830	1	117	805	-1,9	-	1,7	1,5
innerorts .....	755	-	99	764	780	-	108	743	-3,2	-	-8,3	2,8
außerorts .....	59	1	20	53	50	1	9	62	18,0	-	X	-14,5
Unfall im Längsverkehr .....	11 552	139	1 956	15 666	12 276	149	2 196	16 459	-5,9	-6,7	-10,9	-4,8
innerorts .....	5 781	12	558	7 316	6 066	8	591	7 643	-4,7	X	-5,6	-4,3
außerorts .....	5 771	127	1 398	8 350	6 210	141	1 605	8 816	-7,1	-9,9	-12,9	-5,3
Sonstiger Unfall .....	6 761	49	1 539	6 034	6 880	40	1 472	6 293	-1,7	22,5	4,6	-4,1
innerorts .....	4 970	24	978	4 436	5 034	17	932	4 552	-1,3	41,2	4,9	-2,5
außerorts .....	1 791	25	561	1 598	1 846	23	540	1 741	-3,0	8,7	3,9	-8,2
<b>Insgesamt .....</b>	<b>44 937</b>	<b>514</b>	<b>9 810</b>	<b>48 771</b>	<b>46 831</b>	<b>539</b>	<b>10 084</b>	<b>51 422</b>	<b>-4,0</b>	<b>-4,6</b>	<b>-2,7</b>	<b>-5,2</b>
<b>innerorts .....</b>	<b>27 941</b>	<b>114</b>	<b>4 574</b>	<b>28 928</b>	<b>29 106</b>	<b>115</b>	<b>4 745</b>	<b>30 399</b>	<b>-4,0</b>	<b>-0,9</b>	<b>-3,6</b>	<b>-4,8</b>
<b>außerorts .....</b>	<b>16 996</b>	<b>400</b>	<b>5 236</b>	<b>19 843</b>	<b>17 725</b>	<b>424</b>	<b>5 339</b>	<b>21 023</b>	<b>-4,1</b>	<b>-5,7</b>	<b>-1,9</b>	<b>-5,6</b>

**Art der Verkehrsbeteiligung\*)**

**Ab Januar 2014**

Anmerkung:

Die Erläuterungen beschreiben die typische/aktuelle Zuordnung zu den Verkehrsbeteiligungsarten. Andere nicht aufgeführte, z.B. ältere Kraftfahrzeuge sind sinngemäß bzw. entsprechend ihrer Zulassung zuzuordnen.

Schlüssel- Art der Verkehrsbeteiligung mit Erläuterungen  
Nr.:

**Zulassungsfreie Krafräder mit Versicherungskennzeichen**

- 01 Kleinkraftrad** mit Versicherungskennzeichen  
2-rädrig (Moped, Mokick, Roller, Fahrzeugklasse L1e)  
mit einem Hubraum von nicht mehr als 50 cm<sup>3</sup> und einer Höchstgeschwindigkeit bis 45  
bzw. bis 50 km/h
- 02 Mofa 25**, Fahrrad mit Hilfsmotor (einschl. Leichtmofas) mit einem Hubraum bis 50 cm<sup>3</sup>  
und einer Höchstgeschwindigkeit bis 25 km/h
- 03 E-Bikes**  
Fahrrad mit Trethilfe und einem elektromotorischen Antrieb, mit dessen Unterstützung  
auch eine Fahrgeschwindigkeit zwischen 25 und 45 km/h erreicht werden kann.
- 04 Leichtes drei- und vierrädriges Kraftfahrzeug**  
3-rädrig (Fahrzeugklasse L2e)  
4-rädrig unter 350 kg Leermasse, bis 45 km/h und bis 50 cm<sup>3</sup> (L6e)

**Zulassungspflichtige/-freie Krafräder mit amtlichen Kennzeichen**

- 11 Krafttrad** (Fahrzeugklasse L3e, L4e)  
Motorrad mit einem Hubraum über 125 cm<sup>3</sup> oder einer Nennleistung von mehr als 11  
kW
- 12 Leichtkrafttrad**  
(Motorrad, Motorroller, Fahrzeugklasse L3e und L4e jeweils mit Aufbauart B) über 50  
bis 125 cm<sup>3</sup> Hubraum und einer Nennleistung von nicht mehr als 11 kW
- 13 Drei- und leichtes vierrädriges Kraftfahrzeug** (Fahrzeugklasse L5e, L7e)  
- 3-rädrig (über 50 cm<sup>3</sup> und/oder über 45 km/h, Klasse L5e)  
- 4-rädrig zur Personenbeförderung (bis 400 kg Leermasse und bis 15 kW, Klasse L7e)  
- 4-rädrig zur Güterbeförderung (bis 550 kg Leermasse und bis 15 kW, Klasse L7e)
- 15 Kraftroller /Motorroller** (Fahrzeugklasse L3e, L4e)  
mit einem Hubraum über 125 cm<sup>3</sup> oder einer Nennleistung von mehr als 11 kW

Schlüssel-  
Nr.: Art der Verkehrsbeteiligung mit Erläuterungen

**21** **Personenkraftwagen** mit höchstens 9 Sitzplätzen (einschl. Fahrersitz)  
Fahrzeugklasse M1, M1G mit Ausnahme der Aufbauarten SA, SC, SD  
Mit Anhänger: Bitte Feld **Zusatzsignatur** ausfüllen

**22** **Wohnmobil**  
Mit Anhänger: Bitte Feld **Zusatzsignatur** ausfüllen

#### **Busse**

**31** **Kraftomnibus, a.n.g.** auch mit Anhänger  
Nicht an Oberleitungen gebundenes Kraftfahrzeug zur Personenbeförderung mit **mehr**  
als 9 Sitzplätzen (einschl. Fahrersitz), die nicht den Schlüsselnummern 32 bis 34  
zugeordnet werden können.

**32** **Reisebus**  
Bus, der im Gelegenheitsverkehr (Ausflugsfahrten, Ferienzweckreisen,  
Mietomnibusverkehr) eingesetzt ist.

**33** **Linienbus**  
Bus, der auf einer zwischen bestimmten Ausgangs- und Endpunkten eingerichteten  
regelmäßigen Verkehrsverbindung eingesetzt ist.

**34** **Schulbus**  
Bus, der besonders für die Schülerbeförderung eingesetzt ist und an der Stirn- und  
Rückseite entsprechend gekennzeichnet ist.

**35** **Oberleitungsomnibus**, auch mit Anhänger.

#### **Güterkraftfahrzeuge**

**Liefer- und Lastkraftwagen**, auch Dreiradkraftfahrzeug  
das ausschließlich oder hauptsächlich der Beförderung von Gütern dient. (Fahrzeuge  
mit Spezialaufbauten, wie z.B. Viehtransportwagen, Silofahrzeuge,  
Mannschaftstransportwagen unter Schlüssel Nr. 58 und 59)

**mit einem Gesamtgewicht bis einschließlich 3,5 t**

**40** o h n e Anhänger

**42** m i t Anhänger

**mit einem Gesamtgewicht über 3,5 t**

**44** o h n e Anhänger

**46** m i t Anhänger

**Liefer- und Lastkraftwagen mit Tankauflagen**

Normaler Lastkraftwagen, bei dem auf der Ladefläche ein Behälter für gefährliche  
Güter z.B. brennbare Flüssigkeiten, Gase, giftige oder ätzende Stoffe aufgelegt ist  
(ohne Tankkraftwagen Schlüssel Nr. 57 oder 58):

**43** o h n e Anhänger

**48** m i t Anhänger

**51** **Sattelzugmaschine**, auch mit Auflieger (Einschließlich Auflieger mit Spezialaufbau,  
aber ohne Auflieger als Tankwagen).

**52** **Sattelzugmaschine** mit Auflieger als Tankwagen  
bei der der Auflieger zur Beförderung von gefährlichen Gütern wie z.B. brennbaren  
Flüssigkeiten, Gasen, giftigen oder ätzenden Stoffen dient.

Schlüssel-  
Nr.:

Art der Verkehrsbeteiligung mit Erläuterungen

- 54**        **Andere Zugmaschine**, auch mit Anhänger, ohne die mit Tankwagen.
- 55**        **Andere Zugmaschine** mit Tankwagen zur Beförderung von gefährlichen Gütern wie z.B. brennbaren Flüssigkeiten, Gasen, giftigen oder ätzenden Stoffen.
- 57**        **Tankkraftwagen** zur Beförderung von gefährlichen Gütern wie z.B. brennbaren Flüssigkeiten, Gasen, giftigen oder ätzenden Stoffen.
- 58**        **Lastkraftwagen mit Spezialaufbau**, wie Milchtankkraftwagen oder andere Tankkraftwagen als die unter Schlüssel Nr. 57 genannten, Silofahrzeuge, Viehtransportwagen, Langmaterialfahrzeuge, Betontransport- und Liefermischer, Kraftfahrzeugtransportwagen usw.
- 53**        **Landwirtschaftliche Zugmaschine**, auch mit Anhänger  
(Fahrzeugklasse T1, T2, T3)
- 59**        **Übrige Kraftfahrzeuge**,  
wie z.B. Fahrzeugklasse M1 und M1G mit Aufbauarten SC oder SD, Krankenkraftwagen, Feuerwehrfahrzeuge, Straßenreinigungsfahrzeuge, Müllwagen, Kanalreinigungs- und Schlammsaugwagen, Steigleitern, Abschlepp- und Kranwagen, Hub- und Gabelstapler, Bagger, Lader, Arbeitsmaschinen für Bodenbearbeitung, Straßenbau und -erhalt, Geräteträger für Land- und Forstwirtschaft, Prüf-, Mess-, Registrier-, Funk- und Fernmeldewagen, Werkstattwagen, Verkaufs- und Ausstellungswagen, Bestattungswagen, Krankenfahrstühle, Elektronische Mobilitätshilfen („Segways“) usw.  
Pkw mit Wohnwagen siehe Schlüssel Nr. 21
- 61**        **Straßenbahn** (Schienenfahrzeug)
- 62**        **Eisenbahn** (Schienenfahrzeug), die mit Straßenbenutzern kollidierte.
- 71**        **Fahrrad**  
Nur wenn Personen auf dem Fahrrad fahren. Unabhängig von der Verkehrsfläche
- 72**        **Pedelec**  
Fahrrad mit Treithilfe und einem elektromotorischen Hilfsantrieb mit einer maximalen Nenndauerleistung von 0,25 kW, dessen Unterstützung sich mit zunehmender Fahrgeschwindigkeit progressiv verringert und spätestens beim Erreichen von 25 km/h unterbrochen wird.  
Fahrräder mit Elektroantrieb und Kfz-Kennzeichen siehe Schlüssel Nr. 03 (E-Bikes)
- 81**        **Fußgänger**  
Hierzu zählen auch Fußgänger mit Hunden oder Kinderwagen, Fahrräder schiebende Personen sowie Kinder in Kinderwagen, spielende Kinder  
Nicht als Fußgänger zu zählende Unfallbeteiligte siehe Schlüssel Nr. 93
- 84**        **Fußgänger mit Sport- oder Spielgerät**  
Inline-Skater, Kickboarder, Skateboarder, Rollschuhfahrer, Skiläufer, Kinderdreiräder usw.

Schlüssel-  
Nr.: Art der Verkehrsbeteiligung mit Erläuterungen

**82 Handwagen, Handkarren**

**83 Tierführer / Treiber**, die selbst oder deren Tiere in einen Unfall verwickelt sind

**91 Bespannte Fuhrwerke**

**92 Sonstige und unbekannte Fahrzeuge**

Hierzu zählen alle übrigen Fahrzeuge, auch solche mit eigenem Antrieb, aber ohne amtliches Kennzeichen. Eine Zuordnung zu dieser Position erfolgt ferner, wenn bei einem Unfall die genaue Art des Fahrzeuges wegen Unfallflucht nicht festgestellt werden kann.

**93 Andere Personen**

Zu Fuß Gehende, die durch ihr besonderes Verhalten bzw. verkehrsrechtliche Vorschriften sich vom normalen Fußgänger unterscheiden, wie z.B.:

Straßenarbeiter, Polizeibeamte bei der Verkehrsregelung oder Unfallaufnahme, Marschkolonnen, Lastenträger. Außerdem sind hier Reiter aufzuführen sowie solche Personen, die - ohne Straßenbenutzer gewesen zu sein – unmittelbar unfallbeteiligt waren. Personen, die mit dem Fahrzeug noch in direkter Verbindung stehen, wie z.B. der entladende Fahrer eines Lastkraftwagens, der sein Fahrzeug schiebende Fahrzeugführer - Fahrräder ausgenommen-, sind nicht als "Fußgänger" oder "Andere Personen" nachzuweisen. In solchen Fällen ist das Fahrzeug (Fahrzeugführer) Unfallbeteiligter.

\*) Sofern nicht separat angegeben werden Fahrzeuge mit Anhängern oder Beiwagen nach dem Zugfahrzeug eingeteilt.

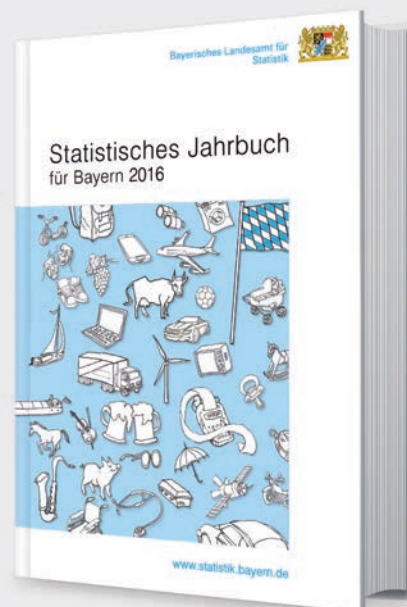
Aktuelle  
Veröffentlichungen  
unter  
[q.bayern.de/webshop](http://q.bayern.de/webshop)



## Statistisches Jahrbuch für Bayern 2016

Das Statistische Jahrbuch für Bayern ist das Standardwerk der amtlichen Statistik in Bayern seit 1894. Umfassend und informativ bietet es jährlich die aktuellsten Statistikdaten über Land, Leben, Leute, Politik, Wissenschaft und Wirtschaft in Bayern an.

Auf über 600 Seiten enthält es die wichtigsten Ergebnisse aller amtlichen Statistiken – in Form von Tabellen, Graphiken oder Karten – zum Teil mit langjährigen Vergleichsdaten und Zeitreihen. Ebenso werden ausgewählte wichtige Strukturdaten für Regierungsbezirke, kreisfreie Städte und Landkreise sowie Regionen Bayerns, aber auch für alle Bundesländer und die EU-Mitgliedstaaten dargestellt. Daten aus Statistiken anderer Dienststellen und Organisationen vervollständigen das Angebot.



### Preise

Buch 39,00 € | DVD (PDF) 12,00 € | Buch+DVD 46,00 € | Datei (PDF) 12,00 €



## Bayern Daten 2016

Die Bayern Daten sind ein kleiner Auszug aus dem Statistischen Jahrbuch. Auf ca. 30 Seiten sind die wichtigsten bayerischen Strukturdaten aus Wirtschaft, Gesellschaft und Politik in Tabellen und Grafiken dargestellt.

### Preise

Heft 0,55 € | Datei kostenlos

**Bayerisches Landesamt für Statistik – Vertrieb**, St.-Martin-Straße 47, 81541 München  
Telefon 089 2119-3205, 0911 98208-6270 | Telefax 089 2119-3457 | [vertrieb@statistik.bayern.de](mailto:vertrieb@statistik.bayern.de)