



Statistische Berichte

# Straßenverkehrsunfälle in Bayern im Januar 2017



H 1 1 m 1/2017  
Hrsg. im April 2017  
Bestellnr. H1101C 201701

## Zeichenerklärung

- 0 mehr als nichts, aber weniger als die Hälfte der kleinsten in der Tabelle nachgewiesenen Einheit
- nichts vorhanden oder keine Veränderung
- / keine Angaben, da Zahlen nicht sicher genug
- Zahlenwert unbekannt, geheimzuhalten oder nicht rechenbar
- ... Angabe fällt später an
- X Tabellenfach gesperrt, da Aussage nicht sinnvoll
- ( ) Nachweis unter dem Vorbehalt, dass der Zahlenwert erhebliche Fehler aufweisen kann
- p vorläufiges Ergebnis
- r berichtigtes Ergebnis
- s geschätztes Ergebnis
- D Durchschnitt
- ≙ entspricht

## Auf- und Abrunden

Im Allgemeinen ist ohne Rücksicht auf die Endsummen auf- bzw. abgerundet worden. Deshalb können sich bei der Summierung von Einzelangaben geringfügige Abweichungen zu den ausgewiesenen Endsummen ergeben. Bei der Aufgliederung der Gesamtheit in Prozent kann die Summe der Einzelwerte wegen Rundens vom Wert 100 % abweichen. Eine Abstimmung auf 100 % erfolgt im Allgemeinen nicht.

## Publikationsservice

Das Bayerische Landesamt für Statistik veröffentlicht jährlich über 400 Publikationen. Das aktuelle Veröffentlichungsverzeichnis ist im Internet als Datei verfügbar, kann aber auch als Druckversion kostenlos zugesandt werden.

### Kostenlos

ist der Download der meisten Veröffentlichungen, z.B. von Statistischen Berichten (PDF- oder Excel-Format).

### Kostenpflichtig

sind alle Printversionen (auch von Statistischen Berichten), Datenträger und ausgewählte Dateien (z.B. von Verzeichnissen, von Beiträgen, vom Jahrbuch).

### Newsletter Veröffentlichungen

Die Themenbereiche können individuell ausgewählt werden. Über Neuerscheinungen wird aktuell informiert.

### Webshop

 Alle Veröffentlichungen sind im Internet verfügbar unter [www.statistik.bayern.de/veroeffentlichungen](http://www.statistik.bayern.de/veroeffentlichungen)

## Impressum

### Statistische Berichte

bieten in tabellarischer Form neuestes Zahlenmaterial der jeweiligen Erhebung. Dieses wird, soweit erforderlich, methodisch erläutert und kurz kommentiert.

### Herausgeber, Druck und Vertrieb

Bayerisches Landesamt für Statistik  
Nürnberger Straße 95  
90762 Fürth

### Papier

Gedruckt auf umweltfreundlichem Papier, chlorfrei gebleicht.

### Vertrieb

E-Mail [vertrieb@statistik.bayern.de](mailto:vertrieb@statistik.bayern.de)  
Telefon 089 2119-3205, 0911 98208-6270  
Telefax 089 2119-3457

### Auskunftsdienst

E-Mail [info@statistik.bayern.de](mailto:info@statistik.bayern.de)  
Telefon 089 2119-3218  
Telefax 089 2119-13580

© Bayerisches Landesamt für Statistik, Fürth 2017  
Vervielfältigung und Verbreitung, auch auszugsweise, mit Quellenangabe gestattet.

**Hinweis:** Diese Druckschrift wird im Rahmen der Öffentlichkeitsarbeit der Bayerischen Staatsregierung herausgegeben. Sie darf weder von Parteien noch von Wahlwerbern oder Wahlhelfern im Zeitraum von fünf Monaten vor einer Wahl zum Zwecke der Wahlwerbung verwendet werden. Dies gilt für Landtags-, Bundestags-, Kommunal- und Europawahlen. Missbräuchlich ist während dieser Zeit insbesondere die Verteilung auf Wahlveranstaltungen, an Informationsständen der Parteien sowie das Einlegen, Aufdrucken und Aufkleben parteipolitischer Informationen oder Werbemittel. Untersagt ist gleichfalls die Weitergabe an Dritte zum Zwecke der Wahlwerbung. Auch ohne zeitlichen Bezug zu einer bevorstehenden Wahl darf die Druckschrift nicht in einer Weise verwendet werden, die als Parteinahme der Staatsregierung zugunsten einzelner politischer Gruppen verstanden werden könnte. Den Parteien ist es gestattet, die Druckschrift zur Unterrichtung ihrer eigenen Mitglieder zu verwenden.

## Inhaltsverzeichnis

<b>Vorbemerkungen .....</b>	<b>4</b>
<b>Abbildungen und Tabellen</b>	
Abb. 1 Straßenverkehrsunfälle und deren Folgen in Bayern seit Januar 2015 .....	6
1. Straßenverkehrsunfälle und Verunglückte in Bayern .....	7
2. Straßenverkehrsunfälle und Verunglückte in Bayern nach Monaten .....	8
3. Straßenverkehrsunfälle und Verunglückte in Bayern im Januar 2017 nach Kreisen .....	9
4. Straßenverkehrsunfälle und Verunglückte in Bayern nach Straßenarten .....	15
5. Verunglückte im Straßenverkehr in Bayern nach Art der Verkehrsbeteiligung und Ortslage ....	16
6. An Straßenverkehrsunfällen beteiligte Fahrzeugführer und Fußgänger in Bayern .....	20
7. Straßenverkehrsunfälle und Verunglückte in Bayern im Januar 2017 nach Tagen .....	22
8. Getötete und Verletzte im Straßenverkehr in Bayern nach Altersgruppen und Geschlecht .....	24
9. Straßenverkehrsunfälle und Verunglückte in Bayern nach Unfalltypen .....	26

## Vorbemerkungen

**Rechtsgrundlage** der Straßenverkehrsunfallstatistik ist das Gesetz über die Statistik der Straßenverkehrsunfälle (Straßenverkehrsunfallstatistikgesetz – StVUStatG) vom 15. Juni 1990 (BGBl I S. 1078 ff), zuletzt geändert durch Artikel 497 der Verordnung vom 31. August 2015 (BGBl. I S. 1474) sowie der Verordnung zur näheren Bestimmung des schwerwiegenden Unfalls mit Sachschaden im Sinne des Straßenverkehrsunfallstatistikgesetzes vom 21. Dezember 1994 (BGBl I S. 3970), geändert durch Artikel 3 der Verordnung zur Änderung der Anlage zu § 24a des Straßenverkehrsgesetzes und anderer Vorschriften vom 6. Juni 2007 (BGBl I S. 1047). Danach wird über Unfälle, bei denen infolge des Fahrverkehrs auf öffentlichen Wegen und Plätzen Personen getötet oder verletzt oder Sachschäden verursacht worden sind, laufend eine Bundesstatistik geführt. Sie dient dazu, eine aktuelle umfassende und zuverlässige Datenbasis über Struktur und Entwicklung der Straßenverkehrsunfälle zu erstellen.

### Auskunftspflicht und Erhebungsumfang

Auskunftspflichtig sind die Polizeidienststellen, deren Beamte den Unfall aufgenommen haben. Entsprechend erfasst die Statistik nur die Unfälle, zu denen die Polizei herangezogen wurde; das sind insbesondere solche mit schweren Folgen.

### Unfälle und Verunglückte

Nach der Schwere der Unfallfolgen werden Unfälle mit Personenschaden und Unfälle mit nur Sachschaden unterschieden. Kriterium für die Zuordnung eines Unfalls ist die jeweils schwerste Folge. Entsprechend können bei einem Unfall mit Schwerverletzten neben den Schwerverletzten noch Personen leichtverletzt worden und/oder Sachschaden entstanden sein, es kam jedoch niemand ums Leben.

**Unfälle mit Personenschaden** sind solche, bei denen Menschen getötet oder (schwer/leicht-) verletzt wurden. Zu den Unfällen mit nur Sachschaden zählen **schwerwiegende Unfälle mit Sachschaden (im engeren Sinne)**, bei denen als Unfallursache ein Straftatbestand oder eine Ordnungswidrigkeit (Bußgeld) im Zusammenhang mit der Teilnahme am Straßenverkehr vorlag und bei denen gleichzeitig mindestens ein Kfz aufgrund eines Unfallschadens von der Unfallstelle abgeschleppt werden musste (nicht fahrbereit). Ebenso zählen hierzu **sonstige Sachschadensunfälle unter dem Einfluss berauschender Mittel** (ein Unfallbeteiligter stand unter Einwirkung von Alkohol oder anderen berauschenden Mitteln und alle beteiligten Kfz waren fahrbereit).

Nur zahlenmäßig erfasst und nach der Ortslage gegliedert (inner-, außerorts, auf Autobahnen) werden alle **übrigen Sachschadensunfälle**.

Dazu zählen alle Sachschadensunfälle

- ohne Straftatbestand oder Ordnungswidrigkeit (Bußgeld), unabhängig davon, ob ein beteiligtes Fahrzeug fahrbereit war oder nicht,
- mit Straftatbestand oder Ordnungswidrigkeit (Bußgeld) und alle Kfz fahrbereit, aber ohne Einwirkung von Alkohol oder anderen berauschenden Mitteln.

Diese Unfälle werden analog den früheren Bagatellunfällen behandelt.

Als **Verunglückte** zählen Personen (auch Mitfahrer), die beim Unfall getötet oder verletzt wurden. Dabei werden nachgewiesen als

- Getötete:  
Personen, die innerhalb von 30 Tagen an den Unfallfolgen starben,
- Schwerverletzte:  
Personen, die unmittelbar zu stationärer Behandlung in ein Krankenhaus eingeliefert wurden (Verbleib mindestens 24 Stunden),
- Leichtverletzte  
Personen, deren Verletzungen keinen Krankenhausaufenthalt erforderten.

## Methodische Hinweise

Die ersten Ergebnisse der Statistik der Straßenverkehrsunfälle stützen sich auf die Verkehrsunfallanzeigen der den Unfall aufnehmenden Polizeibeamten, die dem Landesamt auf Datenträger übermittelt werden.

Üblicherweise können nicht alle Unfallanzeigen von der Polizei oder dem Landesamt termingerecht in die Monatsergebnisse eingearbeitet werden, da bei fehlenden oder widersprüchlichen Angaben oft zeitraubende Rückfragen nötig werden.

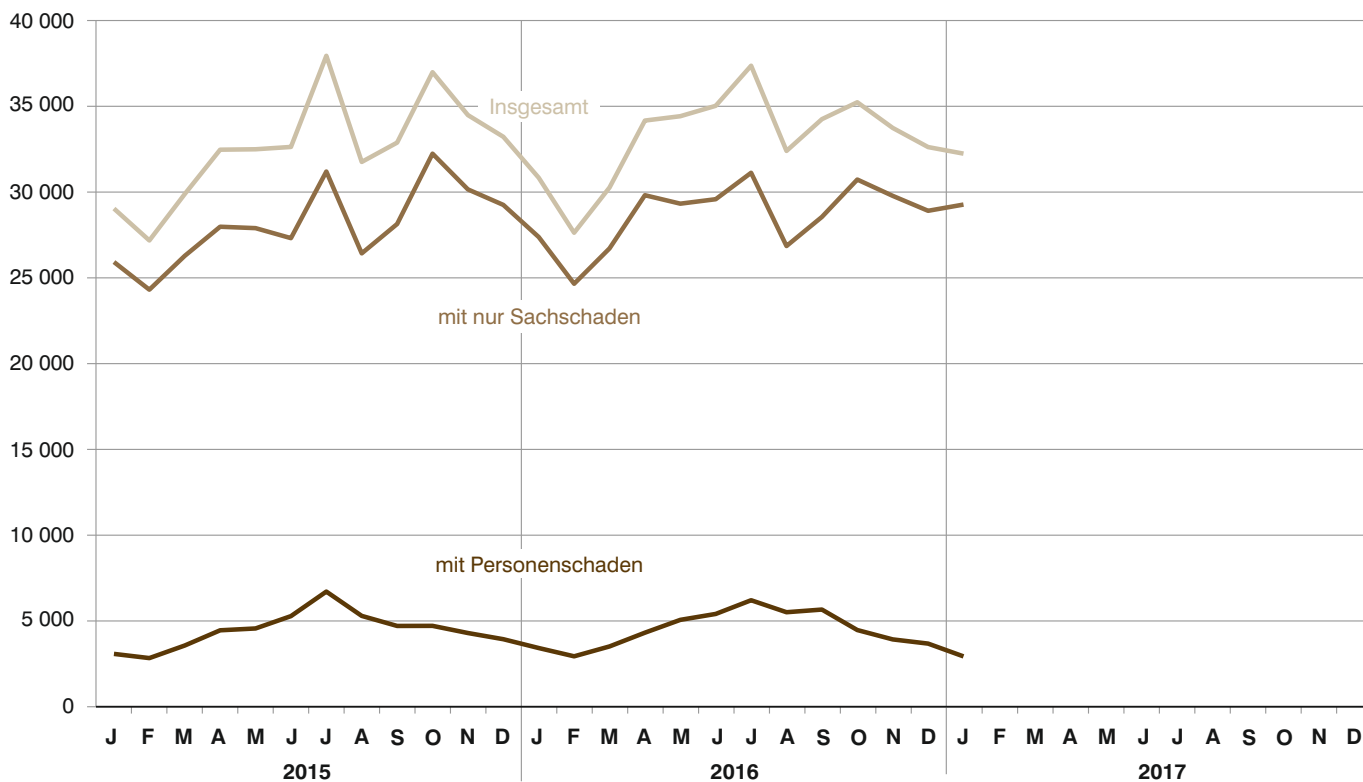
Die zunächst für einen Berichtsmonat übermittelten Daten werden laufend um solche Nachmeldungen ergänzt. Die Ergebnisse der monatlichen Straßenverkehrsunfallstatistik sind daher als **vorläufig** anzusehen.

So werden die einzelnen Monatsergebnisse des laufenden Jahres 2017 erst mit Abschluss der Jahresaufbereitung etwa im April des Folgejahres 2018 endgültig.

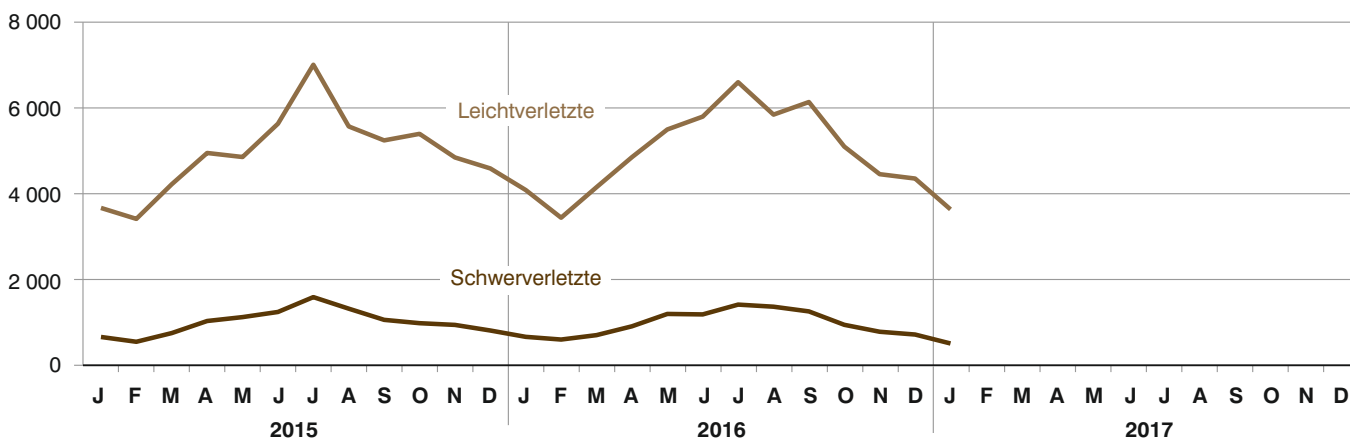
Ab dem Berichtsmonat Januar 2014 wurden die Verkehrsbeteiligungsarten um Neuaufnahmen ergänzt (siehe Anhang).

Abb. 1  
**Straßenverkehrsunfälle und deren Folgen in Bayern seit Januar 2015**

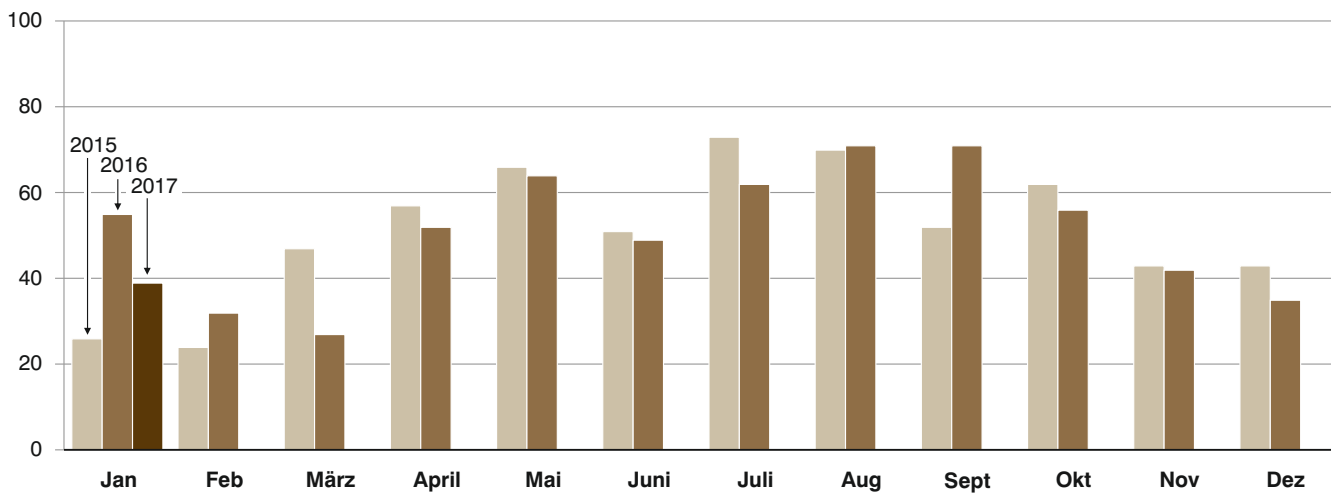
**Straßenverkehrsunfälle**



**Verletzte Personen**



**Getötete Personen**



## 1. Straßenverkehrsunfälle und Verunglückte in Bayern

Unfälle Verunglückte	Januar			Januar - Januar		
	2017	2016	Veränderung 2017 gegenüber 2016	2017	2016	Veränderung 2017 gegenüber 2016
	Anzahl		%	Anzahl		%
<b>Unfälle insgesamt .....</b>	<b>32 253</b>	<b>30 848</b>	<b>4,6</b>	<b>32 253</b>	<b>30 848</b>	<b>4,6</b>
davon Unfälle mit Personenschaden .....	2 967	3 454	-14,1	2 967	3 454	-14,1
Unfälle mit nur Sachschaden .....	29 286	27 394	6,9	29 286	27 394	6,9
davon schwerwiegende Unfälle mit Sachschaden (im engeren Sinne) .....	1 254	1 253	0,1	1 254	1 253	0,1
sonstige Sachschadens- unfälle unter dem Einfluss berauschender Mittel .....	150	162	-7,4	150	162	-7,4
übrige Sachschadens- unfälle .....	27 882	25 979	7,3	27 882	25 979	7,3
<b>Verunglückte insgesamt .....</b>	<b>4 155</b>	<b>4 778</b>	<b>-13,0</b>	<b>4 155</b>	<b>4 778</b>	<b>-13,0</b>
davon Getötete .....	39	55	-29,1	39	55	-29,1
Schwerverletzte .....	492	647	-24,0	492	647	-24,0
Leichtverletzte .....	3 624	4 076	-11,1	3 624	4 076	-11,1
davon Verunglückte Benutzer von						
Kraftwagen .....	3 582	3 782	-5,3	3 582	3 782	-5,3
Zweirädern .....	278	580	-52,1	278	580	-52,1
davon Krafträdern m. amtl. Kennz. ....	20	41	-51,2	20	41	-51,2
Krafträdern m. Versicherungsk. ...	31	76	-59,2	31	76	-59,2
Fahrrädern .....	227	463	-51,0	227	463	-51,0
Verunglückte Fußgänger .....	279	397	-29,7	279	397	-29,7
Verunglückte andere Verkehrs- teilnehmer .....	16	19	-15,8	16	19	-15,8

## 2. Straßenverkehrsunfälle und Verunglückte in Bayern nach Monaten

Jahr — Monat	Unfälle				Verunglückte			
	insgesamt	Personen- schaden	davon mit		insgesamt	davon		
			nur Sachschaden			Getötete	Schwer- verletzte	Leicht- verletzte
			insgesamt	übrige Sachschadens- unfälle				
<b>2016</b>								
Januar .....	30 848	3 454	27 394	25 979	4 778	55	647	4 076
Februar .....	27 645	2 972	24 673	23 648	4 045	32	584	3 429
März .....	30 279	3 547	26 732	25 733	4 856	27	687	4 142
<b>Januar - März .....</b>	<b>88 772</b>	<b>9 973</b>	<b>78 799</b>	<b>75 360</b>	<b>13 679</b>	<b>114</b>	<b>1 918</b>	<b>11 647</b>
April .....	34 179	4 348	29 831	28 879	5 788	52	893	4 843
Mai .....	34 433	5 095	29 338	28 328	6 736	64	1 182	5 490
Juni .....	35 038	5 440	29 598	28 629	7 010	49	1 171	5 790
<b>Januar - Juni .....</b>	<b>192 422</b>	<b>24 856</b>	<b>167 566</b>	<b>161 196</b>	<b>33 213</b>	<b>279</b>	<b>5 164</b>	<b>27 770</b>
Juli .....	37 375	6 238	31 137	30 186	8 056	62	1 400	6 594
August .....	32 411	5 540	26 871	25 983	7 259	71	1 351	5 837
September .....	34 261	5 695	28 566	27 642	7 443	71	1 241	6 131
<b>Januar - September .....</b>	<b>296 469</b>	<b>42 329</b>	<b>254 140</b>	<b>245 007</b>	<b>55 971</b>	<b>483</b>	<b>9 156</b>	<b>46 332</b>
Oktober .....	35 245	4 502	30 743	29 730	6 074	56	928	5 090
November .....	33 751	3 957	29 794	28 656	5 254	42	766	4 446
Dezember .....	32 635	3 712	28 923	27 875	5 080	35	701	4 344
<b>Januar - Dezember .....</b>	<b>398 100</b>	<b>54 500</b>	<b>343 600</b>	<b>331 268</b>	<b>72 379</b>	<b>616</b>	<b>11 551</b>	<b>60 212</b>
<b>2017<sup>1)</sup></b>								
Januar .....	32 253	2 967	29 286	27 882	4 155	39	492	3 624
Februar .....								
März .....								
<b>Januar - März .....</b>								
April .....								
Mai .....								
Juni .....								
<b>Januar - Juni .....</b>								
Juli .....								
August .....								
September .....								
<b>Januar - September .....</b>								
Oktober .....								
November .....								
Dezember .....								
<b>Januar - Dezember .....</b>								

<sup>1)</sup> Vorläufige Ergebnisse (einschließlich Nachmeldungen für den jeweiligen Berichtszeitraum).



### 3. Straßenverkehrsunfälle und Verunglückte in Bayern im Januar 2017 nach Kreisen

Gebiet Ortslage	Straßenverkehrsunfälle				Verunglückte			
	insgesamt	mit Personen- schaden	mit schwer- wiegendem Sachschaden <sup>1)</sup>	sonstige Unfälle unter dem Einfluss berau- schender Mittel	insgesamt	Getötete	Schwer- verletzte	Leicht- verletzte
Ingolstadt, Stadt .....	57	36	17	4	44	1	5	38
innerorts .....	52	33	15	4	41	1	4	36
außerorts ohne Autobahn .....	5	3	2	-	3	-	1	2
auf Autobahnen .....	-	-	-	-	-	-	-	-
München, Landeshauptstadt .....	318	248	57	13	318	2	17	299
innerorts .....	291	229	50	12	290	1	16	273
außerorts ohne Autobahn .....	1	1	-	-	2	-	-	2
auf Autobahnen .....	26	18	7	1	26	1	1	24
Rosenheim, Stadt .....	25	18	5	2	26	-	2	24
innerorts .....	23	17	4	2	25	-	2	23
außerorts ohne Autobahn .....	2	1	1	-	1	-	-	1
auf Autobahnen .....	-	-	-	-	-	-	-	-
Altötting .....	51	36	15	-	46	-	4	42
innerorts .....	16	11	5	-	14	-	1	13
außerorts ohne Autobahn .....	29	22	7	-	29	-	3	26
auf Autobahnen .....	6	3	3	-	3	-	-	3
Berchtesgadener Land .....	44	24	16	4	33	-	6	27
innerorts .....	19	8	7	4	9	-	2	7
außerorts ohne Autobahn .....	21	14	7	-	21	-	4	17
auf Autobahnen .....	4	2	2	-	3	-	-	3
Bad Tölz-Wolfratshausen .....	55	36	18	1	53	-	7	46
innerorts .....	23	17	5	1	23	-	5	18
außerorts ohne Autobahn .....	26	16	10	-	26	-	2	24
auf Autobahnen .....	6	3	3	-	4	-	-	4
Dachau .....	59	42	14	3	59	-	6	53
innerorts .....	31	18	11	2	24	-	3	21
außerorts ohne Autobahn .....	20	17	2	1	21	-	1	20
auf Autobahnen .....	8	7	1	-	14	-	2	12
Ebersberg .....	48	22	25	1	30	-	4	26
innerorts .....	17	11	6	-	13	-	2	11
außerorts ohne Autobahn .....	22	9	12	1	12	-	2	10
auf Autobahnen .....	9	2	7	-	5	-	-	5
Eichstätt .....	56	29	26	1	50	3	5	42
innerorts .....	15	6	8	1	8	-	-	8
außerorts ohne Autobahn .....	29	20	9	-	39	3	5	31
auf Autobahnen .....	12	3	9	-	3	-	-	3
Erding .....	68	39	27	2	45	1	3	41
innerorts .....	31	19	10	2	19	-	-	19
außerorts ohne Autobahn .....	34	20	14	-	26	1	3	22
auf Autobahnen .....	3	-	3	-	-	-	-	-
Freising .....	67	51	15	1	67	-	7	60
innerorts .....	28	21	6	1	25	-	1	24
außerorts ohne Autobahn .....	22	18	4	-	26	-	4	22
auf Autobahnen .....	17	12	5	-	16	-	2	14
Fürstenfeldbruck .....	75	62	12	1	83	2	8	73
innerorts .....	45	36	9	-	43	-	5	38
außerorts ohne Autobahn .....	27	24	3	-	37	2	3	32
auf Autobahnen .....	3	2	-	1	3	-	-	3
Garmisch-Partenkirchen .....	35	18	15	2	28	-	2	26
innerorts .....	16	7	7	2	10	-	1	9
außerorts ohne Autobahn .....	17	11	6	-	18	-	1	17
auf Autobahnen .....	2	-	2	-	-	-	-	-
Landsberg am Lech .....	57	35	21	1	52	-	5	47
innerorts .....	16	9	6	1	10	-	1	9
außerorts ohne Autobahn .....	32	19	13	-	30	-	4	26
auf Autobahnen .....	9	7	2	-	12	-	-	12
Miesbach .....	44	30	13	1	44	-	3	41
innerorts .....	18	11	7	-	15	-	2	13
außerorts ohne Autobahn .....	18	13	4	1	16	-	1	15
auf Autobahnen .....	8	6	2	-	13	-	-	13
Mühldorf a.Inn .....	41	32	8	1	39	-	7	32
innerorts .....	7	5	2	-	6	-	2	4
außerorts ohne Autobahn .....	28	24	4	-	30	-	3	27
auf Autobahnen .....	6	3	2	1	3	-	2	1
München .....	71	51	18	2	77	1	5	71
innerorts .....	30	23	5	2	29	-	1	28
außerorts ohne Autobahn .....	19	16	3	-	21	1	3	17
auf Autobahnen .....	22	12	10	-	27	-	1	26
Neuburg-Schrobenhausen .....	31	21	8	2	32	-	3	29
innerorts .....	9	6	3	-	8	-	-	8
außerorts ohne Autobahn .....	22	15	5	2	24	-	3	21
auf Autobahnen .....	-	-	-	-	-	-	-	-

<sup>1)</sup> Schwerwiegender Unfall mit Sachschaden (im engeren Sinne).

Noch: 3. Straßenverkehrsunfälle und Verunglückte in Bayern im Januar 2017 nach Kreisen

Gebiet Ortslage	Straßenverkehrsunfälle				Verunglückte			
	insgesamt	mit Personen- schaden	mit schwer- wiegendem Sachschaden <sup>1)</sup>	sonstige Unfälle unter dem Einfluss berau- schender Mittel	insgesamt	Getötete	Schwer- verletzte	Leicht- verletzte
Pfaffenhofen a.d.Ilm .....	56	33	21	2	46	3	6	37
innerorts .....	13	9	3	1	10	1	-	9
außerorts ohne Autobahn .....	28	17	10	1	24	1	6	17
auf Autobahnen .....	15	7	8	-	12	1	-	11
Rosenheim .....	104	69	29	6	92	2	8	82
innerorts .....	47	30	12	5	38	-	5	33
außerorts ohne Autobahn .....	44	30	13	1	43	2	2	39
auf Autobahnen .....	13	9	4	-	11	-	1	10
Starnberg .....	46	38	6	2	53	-	9	44
innerorts .....	19	13	4	2	16	-	-	16
außerorts ohne Autobahn .....	14	14	-	-	23	-	6	17
auf Autobahnen .....	13	11	2	-	14	-	3	11
Traunstein .....	78	47	31	-	75	-	14	61
innerorts .....	28	15	13	-	19	-	3	16
außerorts ohne Autobahn .....	44	30	14	-	50	-	6	44
auf Autobahnen .....	6	2	4	-	6	-	5	1
Weilheim-Schongau .....	61	35	24	2	49	1	8	40
innerorts .....	27	17	8	2	20	-	3	17
außerorts ohne Autobahn .....	30	16	14	-	27	1	4	22
auf Autobahnen .....	4	2	2	-	2	-	1	1
<b>Reg.-Bez. Oberbayern .....</b>	<b>1 547</b>	<b>1 052</b>	<b>441</b>	<b>54</b>	<b>1 441</b>	<b>16</b>	<b>144</b>	<b>1 281</b>
<b>innerorts .....</b>	<b>821</b>	<b>571</b>	<b>206</b>	<b>44</b>	<b>715</b>	<b>3</b>	<b>59</b>	<b>653</b>
<b>außerorts ohne Autobahn .....</b>	<b>534</b>	<b>370</b>	<b>157</b>	<b>7</b>	<b>549</b>	<b>11</b>	<b>67</b>	<b>471</b>
<b>auf Autobahnen .....</b>	<b>192</b>	<b>111</b>	<b>78</b>	<b>3</b>	<b>177</b>	<b>2</b>	<b>18</b>	<b>157</b>
Landshut, Stadt .....	19	16	3	-	25	-	1	24
innerorts .....	17	15	2	-	23	-	1	22
außerorts ohne Autobahn .....	1	-	1	-	-	-	-	-
auf Autobahnen .....	1	1	-	-	2	-	-	2
Passau, Stadt .....	18	14	3	1	19	-	-	19
innerorts .....	12	9	2	1	11	-	-	11
außerorts ohne Autobahn .....	5	4	1	-	7	-	-	7
auf Autobahnen .....	1	1	-	-	1	-	-	1
Straubing, Stadt .....	16	13	3	-	26	-	1	25
innerorts .....	14	11	3	-	22	-	-	22
außerorts ohne Autobahn .....	2	2	-	-	4	-	1	3
auf Autobahnen .....	-	-	-	-	-	-	-	-
Deggendorf .....	47	31	13	3	43	-	1	42
innerorts .....	25	15	7	3	18	-	-	18
außerorts ohne Autobahn .....	17	13	4	-	22	-	1	21
auf Autobahnen .....	5	3	2	-	3	-	-	3
Freyung-Grafenau .....	19	15	4	-	19	2	4	13
innerorts .....	9	7	2	-	7	-	1	6
außerorts ohne Autobahn .....	10	8	2	-	12	2	3	7
auf Autobahnen .....	-	-	-	-	-	-	-	-
Kelheim .....	52	32	20	-	66	-	5	61
innerorts .....	18	14	4	-	38	-	2	36
außerorts ohne Autobahn .....	22	12	10	-	16	-	3	13
auf Autobahnen .....	12	6	6	-	12	-	-	12
Landshut .....	55	46	9	-	60	-	12	48
innerorts .....	18	17	1	-	23	-	4	19
außerorts ohne Autobahn .....	37	29	8	-	37	-	8	29
auf Autobahnen .....	-	-	-	-	-	-	-	-
Passau .....	50	35	12	3	50	-	4	46
innerorts .....	16	12	1	3	13	-	2	11
außerorts ohne Autobahn .....	32	21	11	-	32	-	2	30
auf Autobahnen .....	2	2	-	-	5	-	-	5
Regen .....	29	19	10	-	22	-	2	20
innerorts .....	2	2	-	-	3	-	-	3
außerorts ohne Autobahn .....	27	17	10	-	19	-	2	17
auf Autobahnen .....	-	-	-	-	-	-	-	-
Rottal-Inn .....	34	30	3	1	38	1	8	29
innerorts .....	13	12	1	-	14	-	3	11
außerorts ohne Autobahn .....	21	18	2	1	24	1	5	18
auf Autobahnen .....	-	-	-	-	-	-	-	-
Straubing-Bogen .....	30	20	10	-	27	-	-	27
innerorts .....	6	6	-	-	8	-	-	8
außerorts ohne Autobahn .....	21	13	8	-	17	-	-	17
auf Autobahnen .....	3	1	2	-	2	-	-	2
Dingolfing-Landau .....	30	23	7	-	40	-	4	36
innerorts .....	5	4	1	-	7	-	-	7
außerorts ohne Autobahn .....	22	17	5	-	28	-	2	26
auf Autobahnen .....	3	2	1	-	5	-	2	3

<sup>1)</sup> Schwerwiegender Unfall mit Sachschaden (im engeren Sinne).

Noch: 3. Straßenverkehrsunfälle und Verunglückte in Bayern im Januar 2017 nach Kreisen

Gebiet Ortslage	Straßenverkehrsunfälle				Verunglückte			
	insgesamt	mit Personen- schaden	mit schwer- wiegendem Sachschaden <sup>1)</sup>	sonstige Unfälle unter dem Einfluss berau- schender Mittel	insgesamt	Getötete	Schwer- verletzte	Leicht- verletzte
<b>Reg.-Bez. Niederbayern</b> .....	<b>399</b>	<b>294</b>	<b>97</b>	<b>8</b>	<b>435</b>	<b>3</b>	<b>42</b>	<b>390</b>
<b>innerorts</b> .....	<b>155</b>	<b>124</b>	<b>24</b>	<b>7</b>	<b>187</b>	-	<b>13</b>	<b>174</b>
<b>außerorts ohne Autobahn</b> .....	<b>217</b>	<b>154</b>	<b>62</b>	<b>1</b>	<b>218</b>	<b>3</b>	<b>27</b>	<b>188</b>
<b>auf Autobahnen</b> .....	<b>27</b>	<b>16</b>	<b>11</b>	-	<b>30</b>	-	<b>2</b>	<b>28</b>
Amberg, Stadt .....	14	10	4	-	23	-	2	21
innerorts .....	10	6	4	-	11	-	-	11
außerorts ohne Autobahn .....	4	4	-	-	12	-	2	10
auf Autobahnen .....	-	-	-	-	-	-	-	-
Regensburg, Stadt .....	37	25	9	3	34	-	6	28
innerorts .....	31	21	8	2	30	-	6	24
außerorts ohne Autobahn .....	1	-	-	1	-	-	-	-
auf Autobahnen .....	5	4	1	-	4	-	-	4
Weiden i.d.Opf., Stadt .....	15	10	3	2	16	-	4	12
innerorts .....	9	4	3	2	4	-	-	4
außerorts ohne Autobahn .....	4	4	-	-	7	-	2	5
auf Autobahnen .....	2	2	-	-	5	-	2	3
Amberg-Weizsach .....	32	25	6	1	35	-	12	23
innerorts .....	12	11	1	-	16	-	4	12
außerorts ohne Autobahn .....	19	14	4	1	19	-	8	11
auf Autobahnen .....	1	-	1	-	-	-	-	-
Cham .....	38	33	4	1	48	1	11	36
innerorts .....	13	9	3	1	10	-	1	9
außerorts ohne Autobahn .....	25	24	1	-	38	1	10	27
auf Autobahnen .....	-	-	-	-	-	-	-	-
Neumarkt i.d.Opf. ....	47	28	16	3	47	-	8	39
innerorts .....	16	8	5	3	9	-	-	9
außerorts ohne Autobahn .....	20	11	9	-	20	-	4	16
auf Autobahnen .....	11	9	2	-	18	-	4	14
Neustadt a.d.Waldnaab .....	33	23	10	-	32	-	9	23
innerorts .....	8	6	2	-	7	-	-	7
außerorts ohne Autobahn .....	25	17	8	-	25	-	9	16
auf Autobahnen .....	-	-	-	-	-	-	-	-
Regensburg .....	46	32	13	1	45	1	8	36
innerorts .....	12	9	2	1	11	1	2	8
außerorts ohne Autobahn .....	27	19	8	-	28	-	6	22
auf Autobahnen .....	7	4	3	-	6	-	-	6
Schwandorf .....	54	40	10	4	52	1	3	48
innerorts .....	24	17	4	3	23	1	2	20
außerorts ohne Autobahn .....	24	20	3	1	23	-	-	23
auf Autobahnen .....	6	3	3	-	6	-	1	5
Tirschenreuth .....	26	15	9	2	19	-	5	14
innerorts .....	10	4	4	2	4	-	1	3
außerorts ohne Autobahn .....	14	9	5	-	9	-	2	7
auf Autobahnen .....	2	2	-	-	6	-	2	4
<b>Reg.-Bez. Oberpfalz</b> .....	<b>342</b>	<b>241</b>	<b>84</b>	<b>17</b>	<b>351</b>	<b>3</b>	<b>68</b>	<b>280</b>
<b>innerorts</b> .....	<b>145</b>	<b>95</b>	<b>36</b>	<b>14</b>	<b>125</b>	<b>2</b>	<b>16</b>	<b>107</b>
<b>außerorts ohne Autobahn</b> .....	<b>163</b>	<b>122</b>	<b>38</b>	<b>3</b>	<b>181</b>	<b>1</b>	<b>43</b>	<b>137</b>
<b>auf Autobahnen</b> .....	<b>34</b>	<b>24</b>	<b>10</b>	-	<b>45</b>	-	<b>9</b>	<b>36</b>
Bamberg, Stadt .....	32	26	4	2	39	-	3	36
innerorts .....	29	24	3	2	36	-	3	33
außerorts ohne Autobahn .....	2	1	1	-	1	-	-	1
auf Autobahnen .....	1	1	-	-	2	-	-	2
Bayreuth, Stadt .....	26	16	9	1	19	-	1	18
innerorts .....	24	14	9	1	17	-	1	16
außerorts ohne Autobahn .....	1	1	-	-	1	-	-	1
auf Autobahnen .....	1	1	-	-	1	-	-	1
Coburg, Stadt .....	20	14	5	1	18	-	1	17
innerorts .....	17	12	4	1	16	-	1	15
außerorts ohne Autobahn .....	3	2	1	-	2	-	-	2
auf Autobahnen .....	-	-	-	-	-	-	-	-
Hof, Stadt .....	19	11	7	1	13	-	1	12
innerorts .....	18	10	7	1	12	-	1	11
außerorts ohne Autobahn .....	1	1	-	-	1	-	-	1
auf Autobahnen .....	-	-	-	-	-	-	-	-
Bamberg .....	66	40	23	3	63	-	5	58
innerorts .....	15	9	5	1	13	-	2	11
außerorts ohne Autobahn .....	23	19	3	1	28	-	2	26
auf Autobahnen .....	28	12	15	1	22	-	1	21
Bayreuth .....	48	25	21	2	36	-	10	26
innerorts .....	9	4	5	2	7	-	-	7
außerorts ohne Autobahn .....	24	11	11	2	16	-	8	8
auf Autobahnen .....	15	10	5	-	13	-	2	11

<sup>1)</sup> Schwerwiegender Unfall mit Sachschaden (im engeren Sinne).

Noch: 3. Straßenverkehrsunfälle und Verunglückte in Bayern im Januar 2017 nach Kreisen

Gebiet Ortslage	Straßenverkehrsunfälle				Verunglückte			
	insgesamt	mit Personen- schaden	mit schwer- wiegendem Sachschaden <sup>1)</sup>	sonstige Unfälle unter dem Einfluss berau- schender Mittel	insgesamt	Getötete	Schwer- verletzte	Leicht- verletzte
Coburg .....	32	16	13	3	22	-	3	19
innerorts .....	10	4	4	2	4	-	1	3
außerorts ohne Autobahn .....	16	9	6	1	15	-	2	13
auf Autobahnen .....	6	3	3	-	3	-	-	3
Forchheim .....	38	22	16	-	27	1	3	23
innerorts .....	15	8	7	-	8	-	-	8
außerorts ohne Autobahn .....	21	13	8	-	18	1	3	14
auf Autobahnen .....	2	1	1	-	1	-	-	1
Hof .....	44	21	22	1	31	-	6	25
innerorts .....	14	9	4	1	10	-	-	10
außerorts ohne Autobahn .....	12	5	7	-	12	-	5	7
auf Autobahnen .....	18	7	11	-	9	-	1	8
Kronach .....	29	17	11	1	19	-	4	15
innerorts .....	13	8	4	1	8	-	1	7
außerorts ohne Autobahn .....	16	9	7	-	11	-	3	8
auf Autobahnen .....	-	-	-	-	-	-	-	-
Kulmbach .....	32	20	12	-	26	-	5	21
innerorts .....	13	10	3	-	10	-	1	9
außerorts ohne Autobahn .....	16	10	6	-	16	-	4	12
auf Autobahnen .....	3	-	3	-	-	-	-	-
Lichtenfels .....	43	21	20	2	41	-	2	39
innerorts .....	20	13	5	2	20	-	2	18
außerorts ohne Autobahn .....	16	5	11	-	18	-	-	18
auf Autobahnen .....	7	3	4	-	3	-	-	3
Wunsiedel i.Fichtelgebirge .....	43	18	24	1	19	-	2	17
innerorts .....	18	9	8	1	9	-	2	7
außerorts ohne Autobahn .....	19	7	12	-	8	-	-	8
auf Autobahnen .....	6	2	4	-	2	-	-	2
<b>Reg.-Bez. Oberfranken .....</b>	<b>472</b>	<b>267</b>	<b>187</b>	<b>18</b>	<b>373</b>	<b>1</b>	<b>46</b>	<b>326</b>
<b>innerorts .....</b>	<b>215</b>	<b>134</b>	<b>68</b>	<b>13</b>	<b>170</b>	<b>-</b>	<b>15</b>	<b>155</b>
<b>außerorts ohne Autobahn .....</b>	<b>170</b>	<b>93</b>	<b>73</b>	<b>4</b>	<b>147</b>	<b>1</b>	<b>27</b>	<b>119</b>
<b>auf Autobahnen .....</b>	<b>87</b>	<b>40</b>	<b>46</b>	<b>1</b>	<b>56</b>	<b>-</b>	<b>4</b>	<b>52</b>
Ansbach, Stadt .....	27	13	13	1	14	-	1	13
innerorts .....	17	9	7	1	10	-	1	9
außerorts ohne Autobahn .....	7	3	4	-	3	-	-	3
auf Autobahnen .....	3	1	2	-	1	-	-	1
Erlangen, Stadt .....	37	31	4	2	33	-	4	29
innerorts .....	32	27	3	2	28	-	4	24
außerorts ohne Autobahn .....	2	1	1	-	1	-	-	1
auf Autobahnen .....	3	3	-	-	4	-	-	4
Fürth, Stadt .....	27	18	8	1	24	-	1	23
innerorts .....	23	15	7	1	21	-	1	20
außerorts ohne Autobahn .....	2	1	1	-	1	-	-	1
auf Autobahnen .....	2	2	-	-	2	-	-	2
Nürnberg, Stadt .....	139	114	22	3	145	1	5	139
innerorts .....	133	109	21	3	133	1	5	127
außerorts ohne Autobahn .....	4	3	1	-	6	-	-	6
auf Autobahnen .....	2	2	-	-	6	-	-	6
Schwabach, Stadt .....	8	2	5	1	2	-	2	-
innerorts .....	7	2	5	-	2	-	2	-
außerorts ohne Autobahn .....	1	-	-	1	-	-	-	-
auf Autobahnen .....	-	-	-	-	-	-	-	-
Ansbach .....	68	41	24	3	52	-	6	46
innerorts .....	29	16	11	2	19	-	3	16
außerorts ohne Autobahn .....	29	22	7	-	28	-	3	25
auf Autobahnen .....	10	3	6	1	5	-	-	5
Erlangen-Höchststadt .....	60	46	12	2	71	1	9	61
innerorts .....	16	12	3	1	15	-	1	14
außerorts ohne Autobahn .....	28	21	6	1	27	1	1	25
auf Autobahnen .....	16	13	3	-	29	-	7	22
Fürth .....	21	16	5	-	21	-	3	18
innerorts .....	17	14	3	-	19	-	3	16
außerorts ohne Autobahn .....	4	2	2	-	2	-	-	2
auf Autobahnen .....	-	-	-	-	-	-	-	-
Nürnberger Land .....	75	50	23	2	74	-	10	64
innerorts .....	29	16	11	2	22	-	3	19
außerorts ohne Autobahn .....	28	23	5	-	31	-	6	25
auf Autobahnen .....	18	11	7	-	21	-	1	20
Neustadt a.d.A.-Bad Windsheim .....	40	27	12	1	35	-	5	30
innerorts .....	16	12	4	-	15	-	2	13
außerorts ohne Autobahn .....	24	15	8	1	20	-	3	17
auf Autobahnen .....	-	-	-	-	-	-	-	-

<sup>1)</sup> Schwerwiegender Unfall mit Sachschaden (im engeren Sinne).

Noch: 3. Straßenverkehrsunfälle und Verunglückte in Bayern im Januar 2017 nach Kreisen

Gebiet Ortslage	Straßenverkehrsunfälle				Verunglückte			
	insgesamt	mit Personen- schaden	mit schwer- wiegendem Sachschaden <sup>1)</sup>	sonstige Unfälle unter dem Einfluss berau- schender Mittel	insgesamt	Getötete	Schwer- verletzte	Leicht- verletzte
Roth .....	54	43	10	1	62	2	11	49
innerorts .....	15	11	3	1	12	-	1	11
außerorts ohne Autobahn .....	25	20	5	-	29	-	5	24
auf Autobahnen .....	14	12	2	-	21	2	5	14
Weißenburg-Gunzenhausen .....	43	30	13	-	37	-	4	33
innerorts .....	13	9	4	-	10	-	2	8
außerorts ohne Autobahn .....	30	21	9	-	27	-	2	25
auf Autobahnen .....	-	-	-	-	-	-	-	-
<b>Reg.-Bez. Mittelfranken .....</b>	<b>599</b>	<b>431</b>	<b>151</b>	<b>17</b>	<b>570</b>	<b>4</b>	<b>61</b>	<b>505</b>
<b>innerorts .....</b>	<b>347</b>	<b>252</b>	<b>82</b>	<b>13</b>	<b>306</b>	<b>1</b>	<b>28</b>	<b>277</b>
<b>außerorts ohne Autobahn .....</b>	<b>184</b>	<b>132</b>	<b>49</b>	<b>3</b>	<b>175</b>	<b>1</b>	<b>20</b>	<b>154</b>
<b>auf Autobahnen .....</b>	<b>68</b>	<b>47</b>	<b>20</b>	<b>1</b>	<b>89</b>	<b>2</b>	<b>13</b>	<b>74</b>
Aschaffenburg, Stadt .....	13	6	5	2	6	-	-	6
innerorts .....	10	4	4	2	4	-	-	4
außerorts ohne Autobahn .....	3	2	1	-	2	-	-	2
auf Autobahnen .....	-	-	-	-	-	-	-	-
Schweinfurt, Stadt .....	22	17	4	1	20	-	3	17
innerorts .....	17	14	2	1	17	-	3	14
außerorts ohne Autobahn .....	5	3	2	-	3	-	-	3
auf Autobahnen .....	-	-	-	-	-	-	-	-
Würzburg, Stadt .....	43	34	7	2	38	-	2	36
innerorts .....	37	28	7	2	32	-	2	30
außerorts ohne Autobahn .....	5	5	-	-	5	-	-	5
auf Autobahnen .....	1	1	-	-	1	-	-	1
Aschaffenburg .....	49	21	25	3	31	-	5	26
innerorts .....	22	8	11	3	9	-	2	7
außerorts ohne Autobahn .....	17	9	8	-	16	-	-	16
auf Autobahnen .....	10	4	6	-	6	-	3	3
Bad Kissingen .....	35	24	11	-	30	1	3	26
innerorts .....	7	3	4	-	3	-	-	3
außerorts ohne Autobahn .....	21	18	3	-	24	1	2	21
auf Autobahnen .....	7	3	4	-	3	-	1	2
Rhön-Grabfeld .....	32	19	11	2	27	1	7	19
innerorts .....	11	1	8	2	1	-	-	1
außerorts ohne Autobahn .....	16	13	3	-	20	-	5	15
auf Autobahnen .....	5	5	-	-	6	1	2	3
Haßberge .....	22	13	8	1	15	-	3	12
innerorts .....	8	5	3	-	5	-	1	4
außerorts ohne Autobahn .....	10	5	4	1	6	-	1	5
auf Autobahnen .....	4	3	1	-	4	-	1	3
Kitzingen .....	41	28	13	-	44	-	5	39
innerorts .....	15	11	4	-	14	-	4	10
außerorts ohne Autobahn .....	23	14	9	-	22	-	1	21
auf Autobahnen .....	3	3	-	-	8	-	-	8
Mittlerberg .....	26	15	11	-	21	-	2	19
innerorts .....	10	7	3	-	9	-	-	9
außerorts ohne Autobahn .....	16	8	8	-	12	-	2	10
auf Autobahnen .....	-	-	-	-	-	-	-	-
Main-Spessart .....	40	28	11	1	46	-	15	31
innerorts .....	17	12	5	-	14	-	7	7
außerorts ohne Autobahn .....	22	16	5	1	32	-	8	24
auf Autobahnen .....	1	-	1	-	-	-	-	-
Schweinfurt .....	36	20	15	1	31	-	6	25
innerorts .....	14	6	7	1	7	-	1	6
außerorts ohne Autobahn .....	14	9	5	-	13	-	4	9
auf Autobahnen .....	8	5	3	-	11	-	1	10
Würzburg .....	26	15	11	-	17	-	4	13
innerorts .....	7	4	3	-	4	-	1	3
außerorts ohne Autobahn .....	11	8	3	-	10	-	2	8
auf Autobahnen .....	8	3	5	-	3	-	1	2
<b>Reg.-Bez. Unterfranken. ....</b>	<b>385</b>	<b>240</b>	<b>132</b>	<b>13</b>	<b>326</b>	<b>2</b>	<b>55</b>	<b>269</b>
<b>innerorts .....</b>	<b>175</b>	<b>103</b>	<b>61</b>	<b>11</b>	<b>119</b>	<b>-</b>	<b>21</b>	<b>98</b>
<b>außerorts ohne Autobahn .....</b>	<b>163</b>	<b>110</b>	<b>51</b>	<b>2</b>	<b>165</b>	<b>1</b>	<b>25</b>	<b>139</b>
<b>auf Autobahnen .....</b>	<b>47</b>	<b>27</b>	<b>20</b>	<b>-</b>	<b>42</b>	<b>1</b>	<b>9</b>	<b>32</b>
Augsburg, Stadt .....	99	75	16	8	99	-	9	90
innerorts .....	94	73	14	7	97	-	9	88
außerorts ohne Autobahn .....	5	2	2	1	2	-	-	2
auf Autobahnen .....	-	-	-	-	-	-	-	-
Kaufbeuren, Stadt .....	8	7	1	-	11	-	1	10
innerorts .....	8	7	1	-	11	-	1	10
außerorts ohne Autobahn .....	-	-	-	-	-	-	-	-
auf Autobahnen .....	-	-	-	-	-	-	-	-

<sup>1)</sup> Schwerwiegender Unfall mit Sachschaden (im engeren Sinne).

Noch: 3. Straßenverkehrsunfälle und Verunglückte in Bayern im Januar 2017 nach Kreisen

Gebiet Ortslage	Straßenverkehrsunfälle				Verunglückte			
	insgesamt	mit Personen- schaden	mit schwer- wiegendem Sachschaden <sup>1)</sup>	sonstige Unfälle unter dem Einfluss berau- schender Mittel	insgesamt	Getötete	Schwer- verletzte	Leicht- verletzte
Kempten (Allgäu), Stadt .....	20	13	7	-	23	-	5	18
innerorts .....	16	12	4	-	20	-	2	18
außerorts ohne Autobahn .....	-	-	-	-	-	-	-	-
auf Autobahnen .....	4	1	3	-	3	-	3	-
Memmingen, Stadt .....	20	15	3	2	25	-	-	25
innerorts .....	14	10	2	2	12	-	-	12
außerorts ohne Autobahn .....	1	1	-	-	2	-	-	2
auf Autobahnen .....	5	4	1	-	11	-	-	11
Aichach-Friedberg .....	48	35	13	-	47	-	1	46
innerorts .....	13	9	4	-	11	-	-	11
außerorts ohne Autobahn .....	20	14	6	-	17	-	-	17
auf Autobahnen .....	15	12	3	-	19	-	1	18
Augsburg .....	83	55	25	3	71	-	8	63
innerorts .....	41	28	11	2	32	-	1	31
außerorts ohne Autobahn .....	34	24	9	1	36	-	5	31
auf Autobahnen .....	8	3	5	-	3	-	2	1
Dillingen a.d.Donau .....	28	22	6	-	30	-	1	29
innerorts .....	12	8	4	-	11	-	-	11
außerorts ohne Autobahn .....	16	14	2	-	19	-	1	18
auf Autobahnen .....	-	-	-	-	-	-	-	-
Günzburg .....	53	37	15	1	48	1	8	39
innerorts .....	31	21	9	1	24	1	3	20
außerorts ohne Autobahn .....	18	14	4	-	22	-	5	17
auf Autobahnen .....	4	2	2	-	2	-	-	2
Neu-Ulm .....	59	45	12	2	57	-	7	50
innerorts .....	37	30	6	1	34	-	3	31
außerorts ohne Autobahn .....	16	13	2	1	17	-	1	16
auf Autobahnen .....	6	2	4	-	6	-	3	3
Lindau (Bodensee) .....	20	15	4	1	23	-	1	22
innerorts .....	12	9	2	1	12	-	-	12
außerorts ohne Autobahn .....	7	5	2	-	8	-	1	7
auf Autobahnen .....	1	1	-	-	3	-	-	3
Ostallgäu .....	46	32	13	1	44	1	10	33
innerorts .....	14	10	3	1	13	-	2	11
außerorts ohne Autobahn .....	28	19	9	-	28	1	7	20
auf Autobahnen .....	4	3	1	-	3	-	1	2
Unterallgäu .....	53	33	18	2	61	8	9	44
innerorts .....	18	11	6	1	12	-	2	10
außerorts ohne Autobahn .....	18	14	4	-	20	-	-	20
auf Autobahnen .....	17	8	8	1	29	8	7	14
Donau-Ries .....	31	21	8	2	71	-	13	58
innerorts .....	10	7	2	1	52	-	7	45
außerorts ohne Autobahn .....	21	14	6	1	19	-	6	13
auf Autobahnen .....	-	-	-	-	-	-	-	-
Oberallgäu .....	59	37	21	1	49	-	3	46
innerorts .....	22	17	4	1	22	-	1	21
außerorts ohne Autobahn .....	32	18	14	-	24	-	2	22
auf Autobahnen .....	5	2	3	-	3	-	-	3
<b>Reg.-Bez. Schwaben .....</b>	<b>627</b>	<b>442</b>	<b>162</b>	<b>23</b>	<b>659</b>	<b>10</b>	<b>76</b>	<b>573</b>
<b>innerorts .....</b>	<b>342</b>	<b>252</b>	<b>72</b>	<b>18</b>	<b>363</b>	<b>1</b>	<b>31</b>	<b>331</b>
<b>außerorts ohne Autobahn .....</b>	<b>216</b>	<b>152</b>	<b>60</b>	<b>4</b>	<b>214</b>	<b>1</b>	<b>28</b>	<b>185</b>
<b>auf Autobahnen .....</b>	<b>69</b>	<b>38</b>	<b>30</b>	<b>1</b>	<b>82</b>	<b>8</b>	<b>17</b>	<b>57</b>
<b>Bayern .....</b>	<b>4 371</b>	<b>2 967</b>	<b>1 254</b>	<b>150</b>	<b>4 155</b>	<b>39</b>	<b>492</b>	<b>3 624</b>
<b>innerorts .....</b>	<b>2 200</b>	<b>1 531</b>	<b>549</b>	<b>120</b>	<b>1 985</b>	<b>7</b>	<b>183</b>	<b>1 795</b>
<b>außerorts ohne Autobahn .....</b>	<b>1 647</b>	<b>1 133</b>	<b>490</b>	<b>24</b>	<b>1 649</b>	<b>19</b>	<b>237</b>	<b>1 393</b>
<b>auf Autobahnen .....</b>	<b>524</b>	<b>303</b>	<b>215</b>	<b>6</b>	<b>521</b>	<b>13</b>	<b>72</b>	<b>436</b>
<b>Kreisfreie Städte .....</b>	<b>1 079</b>	<b>802</b>	<b>224</b>	<b>53</b>	<b>1 060</b>	<b>4</b>	<b>77</b>	<b>979</b>
<b>Landkreise .....</b>	<b>3 292</b>	<b>2 165</b>	<b>1 030</b>	<b>97</b>	<b>3 095</b>	<b>35</b>	<b>415</b>	<b>2 645</b>

<sup>1)</sup> Schwerwiegender Unfall mit Sachschaden (im engeren Sinne).

#### 4. Straßenverkehrsunfälle und Verunglückte in Bayern nach Straßenarten

Straßenart — Ortslage	2017				2016				Zu- bzw. Abnahme (-)			
	Unfälle mit Personen- schaden	Verunglückte			Unfälle mit Personen- schaden	Verunglückte			Unfälle mit Personen- schaden	Getötete	Schwer- verletzte	Leicht- verletzte
		Getötete	Schwer- verletzte	Leicht- verletzte		Getötete	Schwer- verletzte	Leicht- verletzte				
Anzahl									%			
<b>Januar</b>												
Autobahnen .....	303	13	72	436	319	11	59	458	-5,0	18,2	22,0	-4,8
Bundesstraßen .....	587	8	112	755	650	12	131	886	-9,7	X	-14,5	-14,8
innerorts .....	247	-	33	310	260	2	29	334	-5,0	X	13,8	-7,2
außerorts .....	340	8	79	445	390	10	102	552	-12,8	X	-22,5	-19,4
Landesstraßen .....	659	5	104	817	745	17	144	891	-11,5	X	-27,8	-8,3
innerorts .....	240	1	26	290	306	3	38	350	-21,6	X	-31,6	-17,1
außerorts .....	419	4	78	527	439	14	106	541	-4,6	X	-26,4	-2,6
Kreisstraßen .....	415	7	76	475	423	8	104	458	-1,9	X	-26,9	3,7
innerorts .....	145	2	14	175	155	1	36	169	-6,5	X	-61,1	3,6
außerorts .....	270	5	62	300	268	7	68	289	0,7	X	-8,8	3,8
Andere Straßen .....	1 003	6	128	1 141	1 317	7	209	1 383	-23,8	X	-38,8	-17,5
innerorts .....	899	4	110	1 020	1 201	6	179	1 256	-25,1	X	-38,5	-18,8
außerorts .....	104	2	18	121	116	1	30	127	-10,3	X	-40,0	-4,7
<b>Insgesamt .....</b>	<b>2 967</b>	<b>39</b>	<b>492</b>	<b>3 624</b>	<b>3 454</b>	<b>55</b>	<b>647</b>	<b>4 076</b>	<b>-14,1</b>	<b>-29,1</b>	<b>-24,0</b>	<b>-11,1</b>
<b>innerorts .....</b>	<b>1 531</b>	<b>7</b>	<b>183</b>	<b>1 795</b>	<b>1 922</b>	<b>12</b>	<b>282</b>	<b>2 109</b>	<b>-20,3</b>	<b>X</b>	<b>-35,1</b>	<b>-14,9</b>
<b>außerorts .....</b>	<b>1 436</b>	<b>32</b>	<b>309</b>	<b>1 829</b>	<b>1 532</b>	<b>43</b>	<b>365</b>	<b>1 967</b>	<b>-6,3</b>	<b>-25,6</b>	<b>-15,3</b>	<b>-7,0</b>
<b>Januar - Januar</b>												
Autobahnen .....	303	13	72	436	319	11	59	458	-5,0	18,2	22,0	-4,8
Bundesstraßen .....	587	8	112	755	650	12	131	886	-9,7	X	-14,5	-14,8
innerorts .....	247	-	33	310	260	2	29	334	-5,0	X	13,8	-7,2
außerorts .....	340	8	79	445	390	10	102	552	-12,8	X	-22,5	-19,4
Landesstraßen .....	659	5	104	817	745	17	144	891	-11,5	X	-27,8	-8,3
innerorts .....	240	1	26	290	306	3	38	350	-21,6	X	-31,6	-17,1
außerorts .....	419	4	78	527	439	14	106	541	-4,6	X	-26,4	-2,6
Kreisstraßen .....	415	7	76	475	423	8	104	458	-1,9	X	-26,9	3,7
innerorts .....	145	2	14	175	155	1	36	169	-6,5	X	-61,1	3,6
außerorts .....	270	5	62	300	268	7	68	289	0,7	X	-8,8	3,8
Andere Straßen .....	1 003	6	128	1 141	1 317	7	209	1 383	-23,8	X	-38,8	-17,5
innerorts .....	899	4	110	1 020	1 201	6	179	1 256	-25,1	X	-38,5	-18,8
außerorts .....	104	2	18	121	116	1	30	127	-10,3	X	-40,0	-4,7
<b>Insgesamt .....</b>	<b>2 967</b>	<b>39</b>	<b>492</b>	<b>3 624</b>	<b>3 454</b>	<b>55</b>	<b>647</b>	<b>4 076</b>	<b>-14,1</b>	<b>-29,1</b>	<b>-24,0</b>	<b>-11,1</b>
<b>innerorts .....</b>	<b>1 531</b>	<b>7</b>	<b>183</b>	<b>1 795</b>	<b>1 922</b>	<b>12</b>	<b>282</b>	<b>2 109</b>	<b>-20,3</b>	<b>X</b>	<b>-35,1</b>	<b>-14,9</b>
<b>außerorts .....</b>	<b>1 436</b>	<b>32</b>	<b>309</b>	<b>1 829</b>	<b>1 532</b>	<b>43</b>	<b>365</b>	<b>1 967</b>	<b>-6,3</b>	<b>-25,6</b>	<b>-15,3</b>	<b>-7,0</b>

## 5. Verunglückte im Straßenverkehr in Bayern nach

Art der Verkehrsbeteiligung  Ortslage	Getötete						Schwerverletzte					
	Januar		Zu- bzw. Abnah- me (-)	Januar - Januar		Zu- bzw. Abnah- me (-)	Januar		Zu- bzw. Abnah- me (-)	Januar - Januar		Zu- bzw. Abnah- me (-)
	2017	2016		2017	2016		2017	2016		2017	2016	
			%	Anzahl		%	Anzahl		%	Anzahl		%
<b>Fahrer und Mitfahrer von</b>												
<b>Krafträdern mit Versicherungs-</b>												
<b>kennzeichen .....</b>	-	2	X	-	2	X	8	14	X	8	14	X
<b>innerorts .....</b>	-	1	X	-	1	X	6	9	X	6	9	X
<b>außerorts .....</b>	-	1	X	-	1	X	2	5	X	2	5	X
davon												
Mofas, Kleinkrafträdern .....	-	2	X	-	2	X	7	12	X	7	12	X
innerorts .....	-	1	X	-	1	X	6	7	X	6	7	X
außerorts .....	-	1	X	-	1	X	1	5	X	1	5	X
E-Bikes .....	-	-	-	-	-	-	-	1	X	-	1	X
innerorts .....	-	-	-	-	-	-	-	1	X	-	1	X
außerorts .....	-	-	-	-	-	-	-	-	-	-	-	-
drei- und leichten												
vierrädigen Kfz .....	-	-	-	-	-	-	1	1	-	1	1	-
innerorts .....	-	-	-	-	-	-	-	1	X	-	1	X
außerorts .....	-	-	-	-	-	-	1	-	X	1	-	X
<b>Krafträdern mit amtlichem</b>												
<b>Kennzeichen .....</b>	-	-	-	-	-	-	7	10	X	7	10	X
<b>innerorts .....</b>	-	-	-	-	-	-	6	6	-	6	6	-
<b>außerorts .....</b>	-	-	-	-	-	-	1	4	X	1	4	X
davon												
zweirädigen Kraft-												
fahrzeugen .....	-	-	-	-	-	-	7	10	X	7	10	X
innerorts .....	-	-	-	-	-	-	6	6	-	6	6	-
außerorts .....	-	-	-	-	-	-	1	4	X	1	4	X
drei- und leichten												
vierrädigen Kfz .....	-	-	-	-	-	-	-	-	-	-	-	-
innerorts .....	-	-	-	-	-	-	-	-	-	-	-	-
außerorts .....	-	-	-	-	-	-	-	-	-	-	-	-
<b>Personenkraftwagen .....</b>	<b>28</b>	<b>36</b>	<b>-22,2</b>	<b>28</b>	<b>36</b>	<b>-22,2</b>	<b>331</b>	<b>411</b>	<b>-19,5</b>	<b>331</b>	<b>411</b>	<b>-19,5</b>
<b>innerorts .....</b>	<b>2</b>	<b>2</b>	<b>-</b>	<b>2</b>	<b>2</b>	<b>-</b>	<b>62</b>	<b>86</b>	<b>-27,9</b>	<b>62</b>	<b>86</b>	<b>-27,9</b>
<b>außerorts .....</b>	<b>26</b>	<b>34</b>	<b>-23,5</b>	<b>26</b>	<b>34</b>	<b>-23,5</b>	<b>269</b>	<b>325</b>	<b>-17,2</b>	<b>269</b>	<b>325</b>	<b>-17,2</b>
darunter												
im Alter von 18 bis unter												
25 Jahren .....	8	9	X	8	9	X	85	82	3,7	85	82	3,7
innerorts .....	-	1	X	-	1	X	15	14	7,1	15	14	7,1
außerorts .....	8	8	-	8	8	-	70	68	2,9	70	68	2,9
<b>Wohnmobilen .....</b>	<b>-</b>	<b>-</b>	<b>-</b>	<b>-</b>	<b>-</b>	<b>-</b>	<b>-</b>	<b>-</b>	<b>-</b>	<b>-</b>	<b>-</b>	<b>-</b>
<b>innerorts .....</b>	<b>-</b>	<b>-</b>	<b>-</b>	<b>-</b>	<b>-</b>	<b>-</b>	<b>-</b>	<b>-</b>	<b>-</b>	<b>-</b>	<b>-</b>	<b>-</b>
<b>außerorts .....</b>	<b>-</b>	<b>-</b>	<b>-</b>	<b>-</b>	<b>-</b>	<b>-</b>	<b>-</b>	<b>-</b>	<b>-</b>	<b>-</b>	<b>-</b>	<b>-</b>
<b>Bussen .....</b>	<b>-</b>	<b>-</b>	<b>-</b>	<b>-</b>	<b>-</b>	<b>-</b>	<b>8</b>	<b>-</b>	<b>X</b>	<b>8</b>	<b>-</b>	<b>X</b>
<b>innerorts .....</b>	<b>-</b>	<b>-</b>	<b>-</b>	<b>-</b>	<b>-</b>	<b>-</b>	<b>8</b>	<b>-</b>	<b>X</b>	<b>8</b>	<b>-</b>	<b>X</b>
<b>außerorts .....</b>	<b>-</b>	<b>-</b>	<b>-</b>	<b>-</b>	<b>-</b>	<b>-</b>	<b>-</b>	<b>-</b>	<b>-</b>	<b>-</b>	<b>-</b>	<b>-</b>
<b>Güterkraftfahrzeugen .....</b>	<b>5</b>	<b>3</b>	<b>X</b>	<b>5</b>	<b>3</b>	<b>X</b>	<b>20</b>	<b>19</b>	<b>5,3</b>	<b>20</b>	<b>19</b>	<b>5,3</b>
<b>innerorts .....</b>	<b>-</b>	<b>-</b>	<b>-</b>	<b>-</b>	<b>-</b>	<b>-</b>	<b>1</b>	<b>6</b>	<b>X</b>	<b>1</b>	<b>6</b>	<b>X</b>
<b>außerorts .....</b>	<b>5</b>	<b>3</b>	<b>X</b>	<b>5</b>	<b>3</b>	<b>X</b>	<b>19</b>	<b>13</b>	<b>46,2</b>	<b>19</b>	<b>13</b>	<b>46,2</b>
dar. Liefer- und Lastkraftwagen												
mit zul. Gesamtgewicht bis												
einschl. 3 500 kg <sup>1)</sup> .....	3	2	X	3	2	X	13	15	-13,3	13	15	-13,3
innerorts .....	-	-	-	-	-	-	1	5	X	1	5	X
außerorts .....	3	2	X	3	2	X	12	10	20,0	12	10	20,0
Liefer- und Lastkraftwagen												
mit zul. Gesamtgewicht												
über 3 500 kg <sup>1)</sup> .....	2	-	X	2	-	X	2	2	-	2	2	-
innerorts .....	-	-	-	-	-	-	-	1	X	-	1	X
außerorts .....	2	-	X	2	-	X	2	1	X	2	1	X
Sattelzugmaschinen .....	-	1	X	-	1	X	5	2	X	5	2	X
innerorts .....	-	-	-	-	-	-	-	-	-	-	-	-
außerorts .....	-	1	X	-	1	X	5	2	X	5	2	X
<b>Landwirtschaftlichen</b>												
<b>Zugmaschinen .....</b>	<b>-</b>	<b>-</b>	<b>-</b>	<b>-</b>	<b>-</b>	<b>-</b>	<b>2</b>	<b>2</b>	<b>-</b>	<b>2</b>	<b>2</b>	<b>-</b>
<b>innerorts .....</b>	<b>-</b>	<b>-</b>	<b>-</b>	<b>-</b>	<b>-</b>	<b>-</b>	<b>1</b>	<b>-</b>	<b>X</b>	<b>1</b>	<b>-</b>	<b>X</b>
<b>außerorts .....</b>	<b>-</b>	<b>-</b>	<b>-</b>	<b>-</b>	<b>-</b>	<b>-</b>	<b>1</b>	<b>2</b>	<b>X</b>	<b>1</b>	<b>2</b>	<b>X</b>
<b>übrigen Kraftfahrzeugen</b>												
<b>innerorts .....</b>	<b>1</b>	<b>-</b>	<b>X</b>	<b>1</b>	<b>-</b>	<b>X</b>	<b>2</b>	<b>-</b>	<b>X</b>	<b>2</b>	<b>-</b>	<b>X</b>
<b>außerorts .....</b>	<b>1</b>	<b>-</b>	<b>X</b>	<b>1</b>	<b>-</b>	<b>X</b>	<b>1</b>	<b>-</b>	<b>X</b>	<b>1</b>	<b>-</b>	<b>X</b>
<b>Kraftfahrzeugen zusammen .....</b>	<b>34</b>	<b>41</b>	<b>-17,1</b>	<b>34</b>	<b>41</b>	<b>-17,1</b>	<b>378</b>	<b>456</b>	<b>-17,1</b>	<b>378</b>	<b>456</b>	<b>-17,1</b>
<b>innerorts .....</b>	<b>3</b>	<b>3</b>	<b>-</b>	<b>3</b>	<b>3</b>	<b>-</b>	<b>85</b>	<b>107</b>	<b>-20,6</b>	<b>85</b>	<b>107</b>	<b>-20,6</b>
<b>außerorts .....</b>	<b>31</b>	<b>38</b>	<b>-18,4</b>	<b>31</b>	<b>38</b>	<b>-18,4</b>	<b>293</b>	<b>349</b>	<b>-16,0</b>	<b>293</b>	<b>349</b>	<b>-16,0</b>

<sup>1)</sup> Ohne Lastkraftwagen mit Tankauflage.



Art der Verkehrsbeteiligung und Ortslage

Leichtverletzte						Verunglückte insgesamt						Art der Verkehrsbeteiligung Ortslage
Januar		Zu- bzw. Abnahme (-)	Januar - Januar		Zu- bzw. Abnahme (-)	Januar		Zu- bzw. Abnahme (-)	Januar - Januar		Zu- bzw. Abnahme (-)	
2017	2016		2017	2016		2017	2016		2017	2016		
Anzahl	%	Anzahl	%	Anzahl	%	Anzahl	%	Anzahl	%			
<b>Fahrer und Mitfahrer von</b>												
<b>Krafträdern mit Versicherungs-</b>												
23	60	-61,7	23	60	-61,7	31	76	-59,2	31	76	-59,2	..... kennzeichen
20	53	-62,3	20	53	-62,3	26	63	-58,7	26	63	-58,7	..... innerorts
3	7	X	3	7	X	5	13	X	5	13	X	..... außerorts
davon												
20	57	-64,9	20	57	-64,9	27	71	-62,0	27	71	-62,0	..... Mofas, Kleinkrafträdern
18	50	-64,0	18	50	-64,0	24	58	-58,6	24	58	-58,6	..... innerorts
2	7	X	2	7	X	3	13	X	3	13	X	..... außerorts
-	-	-	-	-	-	-	1	X	-	1	X	..... E-Bikes
-	-	-	-	-	-	-	1	X	-	1	X	..... innerorts
-	-	-	-	-	-	-	-	-	-	-	-	..... außerorts
drei- und leichten												
3	3	-	3	3	-	4	4	-	4	4	-	..... vierrädigen Kfz.
2	3	X	2	3	X	2	4	X	2	4	X	..... innerorts
1	-	X	1	-	X	2	-	X	2	-	X	..... außerorts
<b>Krafträdern mit amtlichem</b>												
13	31	-58,1	13	31	-58,1	20	41	-51,2	20	41	-51,2	..... Kennzeichen
10	23	-56,5	10	23	-56,5	16	29	-44,8	16	29	-44,8	..... innerorts
3	8	X	3	8	X	4	12	X	4	12	X	..... außerorts
davon												
zweirädigen Kraft-												
12	30	-60,0	12	30	-60,0	19	40	-52,5	19	40	-52,5	..... fahrzeugen
9	22	X	9	22	X	15	28	-46,4	15	28	-46,4	..... innerorts
3	8	X	3	8	X	4	12	X	4	12	X	..... außerorts
drei- und leichten												
1	1	-	1	1	-	1	1	-	1	1	-	..... vierrädigen Kfz.
1	1	-	1	1	-	1	1	-	1	1	-	..... innerorts
-	-	-	-	-	-	-	-	-	-	-	-	..... außerorts
2 968	3 163	-6,2	2 968	3 163	-6,2	3 327	3 610	-7,8	3 327	3 610	-7,8	..... Personenkraftwagen
1 268	1 317	-3,7	1 268	1 317	-3,7	1 332	1 405	-5,2	1 332	1 405	-5,2	..... innerorts
1 700	1 846	-7,9	1 700	1 846	-7,9	1 995	2 205	-9,5	1 995	2 205	-9,5	..... außerorts
darunter												
im Alter von 18 bis unter												
706	773	-8,7	706	773	-8,7	799	864	-7,5	799	864	-7,5	..... 25 Jahren
269	272	-1,1	269	272	-1,1	284	287	-1,0	284	287	-1,0	..... innerorts
437	501	-12,8	437	501	-12,8	515	577	-10,7	515	577	-10,7	..... außerorts
2	-	X	2	-	X	2	-	X	2	-	X	..... Wohnmobilen
-	-	-	-	-	-	-	-	-	-	-	-	..... innerorts
2	-	X	2	-	X	2	-	X	2	-	X	..... außerorts
89	51	74,5	89	51	74,5	97	51	90,2	97	51	90,2	..... Bussen
76	48	58,3	76	48	58,3	84	48	75,0	84	48	75,0	..... innerorts
13	3	X	13	3	X	13	3	X	13	3	X	..... außerorts
112	83	34,9	112	83	34,9	137	105	30,5	137	105	30,5	..... Güterkraftfahrzeugen
32	23	39,1	32	23	39,1	33	29	13,8	33	29	13,8	..... innerorts
80	60	33,3	80	60	33,3	104	76	36,8	104	76	36,8	..... außerorts
dar. Liefer- und Lastkraftwagen												
mit zul. Gesamtgewicht. bis												
69	54	27,8	69	54	27,8	85	71	19,7	85	71	19,7	..... einschl. 3 500 kg <sup>1)</sup>
24	19	26,3	24	19	26,3	25	24	4,2	25	24	4,2	..... innerorts
45	35	28,6	45	35	28,6	60	47	27,7	60	47	27,7	..... außerorts
Liefer- und Lastkraftwagen												
mit zul. Gesamtgewicht. bis												
20	14	42,9	20	14	42,9	24	16	50,0	24	16	50,0	..... über 3 500 kg <sup>1)</sup>
5	3	X	5	3	X	5	4	X	5	4	X	..... innerorts
15	11	36,4	15	11	36,4	19	12	58,3	19	12	58,3	..... außerorts
19	13	46,2	19	13	46,2	24	16	50,0	24	16	50,0	..... Sattelzugmaschinen
1	1	-	1	1	-	1	1	-	1	1	-	..... innerorts
18	12	50,0	18	12	50,0	23	15	53,3	23	15	53,3	..... außerorts
<b>Landwirtschaftlichen</b>												
<b>Zugmaschinen</b>												
2	3	X	2	3	X	4	5	X	4	5	X	..... innerorts
-	2	X	-	2	X	1	2	X	1	2	X	..... außerorts
2	1	X	2	1	X	3	3	-	3	3	-	..... übrigen Kraftfahrzeugen
12	11	9,1	12	11	9,1	15	11	36,4	15	11	36,4	..... innerorts
6	6	-	6	6	-	8	6	X	8	6	X	..... außerorts
6	5	X	6	5	X	7	5	X	7	5	X	..... Kraftfahrzeuge zusammen
3 221	3 402	-5,3	3 221	3 402	-5,3	3 633	3 899	-6,8	3 633	3 899	-6,8	..... innerorts
1 412	1 472	-4,1	1 412	1 472	-4,1	1 500	1 582	-5,2	1 500	1 582	-5,2	..... außerorts
1 809	1 930	-6,3	1 809	1 930	-6,3	2 133	2 317	-7,9	2 133	2 317	-7,9	

Noch: 5. Verunglückte im Straßenverkehr in Bayern nach

Art der Verkehrsbeteiligung Ortslage	Getötete						Schwerverletzte					
	Januar		Zu- bzw. Abnahme (-)	Januar - Januar		Zu- bzw. Abnahme (-)	Januar		Zu- bzw. Abnahme (-)	Januar - Januar		Zu- bzw. Abnahme (-)
	2017	2016		2017	2016		2017	2016		2017	2016	
	Anzahl		%	Anzahl		%	Anzahl		%	Anzahl		%
<b>Fahrer und Mitfahrer von</b>												
<b>Fahrrädern</b> .....	1	4	X	1	4	X	46	80	-42,5	46	80	-42,5
<b>innerorts</b> .....	1	3	X	1	3	X	43	72	-40,3	43	72	-40,3
<b>außerorts</b> .....	-	1	X	-	1	X	3	8	X	3	8	X
und zwar												
<b>Pedelecs</b> .....	1	-	X	1	-	X	4	7	X	4	7	X
<b>innerorts</b> .....	1	-	X	1	-	X	4	7	X	4	7	X
<b>außerorts</b> .....	-	-	-	-	-	-	-	-	-	-	-	-
<b>unter 15 Jahren</b> .....	-	-	-	-	-	-	3	2	X	3	2	X
<b>innerorts</b> .....	-	-	-	-	-	-	3	2	X	3	2	X
<b>außerorts</b> .....	-	-	-	-	-	-	-	-	-	-	-	-
<b>anderen Fahrzeugen</b> .....	-	-	-	-	-	-	6	-	X	6	-	X
<b>innerorts</b> .....	-	-	-	-	-	-	-	-	-	-	-	-
<b>außerorts</b> .....	-	-	-	-	-	-	6	-	X	6	-	X
<b>Fußgänger</b> .....	4	10	X	4	10	X	61	111	-45,0	61	111	-45,0
<b>innerorts</b> .....	3	6	X	3	6	X	54	103	-47,6	54	103	-47,6
<b>außerorts</b> .....	1	4	X	1	4	X	7	8	X	7	8	X
und zwar												
<b>Fußgänger mit Sport- oder Spielgeräten</b> .....	-	-	-	-	-	-	1	1	-	1	1	-
<b>innerorts</b> .....	-	-	-	-	-	-	1	-	X	1	-	X
<b>außerorts</b> .....	-	-	-	-	-	-	-	1	X	-	1	X
<b>unter 15 Jahren</b> .....	-	-	-	-	-	-	4	16	X	4	16	X
<b>innerorts</b> .....	-	-	-	-	-	-	3	14	X	3	14	X
<b>außerorts</b> .....	-	-	-	-	-	-	1	2	X	1	2	X
<b>65 Jahre und mehr</b> .....	3	7	X	3	7	X	24	46	-47,8	24	46	-47,8
<b>innerorts</b> .....	3	5	X	3	5	X	22	46	-52,2	22	46	-52,2
<b>außerorts</b> .....	-	2	X	-	2	X	2	-	X	2	-	X
<b>Andere Personen</b> .....	-	-	-	-	-	-	1	-	X	1	-	X
<b>innerorts</b> .....	-	-	-	-	-	-	1	-	X	1	-	X
<b>außerorts</b> .....	-	-	-	-	-	-	-	-	-	-	-	-
<b>Insgesamt</b> .....	39	55	-29,1	39	55	-29,1	492	647	-24,0	492	647	-24,0
<b>innerorts</b> .....	7	12	X	7	12	X	183	282	-35,1	183	282	-35,1
<b>außerorts</b> .....	32	43	-25,6	32	43	-25,6	309	365	-15,3	309	365	-15,3
darunter:												
<b>unter 15 Jahren</b> .....	1	-	X	1	-	X	17	31	-45,2	17	31	-45,2
<b>innerorts</b> .....	-	-	-	-	-	-	14	21	-33,3	14	21	-33,3
<b>außerorts</b> .....	1	-	X	1	-	X	3	10	X	3	10	X
<b>65 Jahre und mehr</b> .....	7	17	X	7	17	X	105	143	-26,6	105	143	-26,6
<b>innerorts</b> .....	4	6	X	4	6	X	54	96	-43,8	54	96	-43,8
<b>außerorts</b> .....	3	11	X	3	11	X	51	47	8,5	51	47	8,5

## Art der Verkehrsbeteiligung und Ortslage

Leichtverletzte						Verunglückte insgesamt						Art der Verkehrsbeteiligung Ortslage
Januar		Zu- bzw. Abnahme (-)	Januar -Januar		Zu- bzw. Abnahme (-)	Januar		Zu- bzw. Abnahme (-)	Januar -Januar		Zu- bzw. Abnahme (-)	
2017	2016		2017	2016		2017	2016		2017	2016		
Anzahl		%	Anzahl		%	Anzahl		%	Anzahl		%	
180	379	-52,5	180	379	-52,5	227	463	-51,0	227	463	-51,0	Fahrer und Mitfahrer von
177	358	-50,6	177	358	-50,6	221	433	-49,0	221	433	-49,0	..... Fahrrädern
3	21	X	3	21	X	6	30	X	6	30	X	..... innerorts
												..... außerorts
												und zwar
2	11	X	2	11	X	7	18	X	7	18	X	..... Pedelecs
2	10	X	2	10	X	7	17	X	7	17	X	..... innerorts
-	1	X	-	1	X	-	1	X	-	1	X	..... außerorts
11	25	-56,0	11	25	-56,0	14	27	-48,1	14	27	-48,1	..... unter 15 Jahren
11	25	-56,0	11	25	-56,0	14	27	-48,1	14	27	-48,1	..... innerorts
-	-	-	-	-	-	-	-	-	-	-	-	..... außerorts
6	10	X	6	10	X	12	10	20,0	12	10	20,0	..... anderen Fahrzeugen
5	10	X	5	10	X	5	10	X	5	10	X	..... innerorts
1	-	X	1	-	X	7	-	X	7	-	X	..... außerorts
214	276	-22,5	214	276	-22,5	279	397	-29,7	279	397	-29,7	..... Fußgänger
199	260	-23,5	199	260	-23,5	256	369	-30,6	256	369	-30,6	..... innerorts
15	16	-6,3	15	16	-6,3	23	28	-17,9	23	28	-17,9	..... außerorts
												und zwar
												Fußgänger mit Sport-
1	7	X	1	7	X	2	8	X	2	8	X	..... oder Spielgeräten
1	6	X	1	6	X	2	6	X	2	6	X	..... innerorts
-	1	X	-	1	X	-	2	X	-	2	X	..... außerorts
32	48	-33,3	32	48	-33,3	36	64	-43,8	36	64	-43,8	..... unter 15 Jahren
31	47	-34,0	31	47	-34,0	34	61	-44,3	34	61	-44,3	..... innerorts
1	1	-	1	1	-	2	3	X	2	3	X	..... außerorts
43	52	-17,3	43	52	-17,3	70	105	-33,3	70	105	-33,3	..... 65 Jahre und mehr
41	50	-18,0	41	50	-18,0	66	101	-34,7	66	101	-34,7	..... innerorts
2	2	-	2	2	-	4	4	-	4	4	-	..... außerorts
3	9	X	3	9	X	4	9	X	4	9	X	..... Andere Personen
2	9	X	2	9	X	3	9	X	3	9	X	..... innerorts
1	-	X	1	-	X	1	-	X	1	-	X	..... außerorts
3 624	4 076	-11,1	3 624	4 076	-11,1	4 155	4 778	-13,0	4 155	4 778	-13,0	..... Insgesamt
1 795	2 109	-14,9	1 795	2 109	-14,9	1 985	2 403	-17,4	1 985	2 403	-17,4	..... innerorts
1 829	1 967	-7,0	1 829	1 967	-7,0	2 170	2 375	-8,6	2 170	2 375	-8,6	..... außerorts
												darunter
207	203	2,0	207	203	2,0	225	234	-3,8	225	234	-3,8	..... unter 15 Jahren
130	118	10,2	130	118	10,2	144	139	3,6	144	139	3,6	..... innerorts
77	85	-9,4	77	85	-9,4	81	95	-14,7	81	95	-14,7	..... außerorts
287	387	-25,8	287	387	-25,8	399	547	-27,1	399	547	-27,1	..... 65 Jahre und mehr
176	254	-30,7	176	254	-30,7	234	356	-34,3	234	356	-34,3	..... innerorts
111	133	-16,5	111	133	-16,5	165	191	-13,6	165	191	-13,6	..... außerorts

## 6. An Straßenverkehrsunfällen beteiligte Fahrzeugführer und Fußgänger in Bayern

Art der Verkehrsbeteiligung  Ortslage	Unfälle mit														
	Personen-	schwerw.	Personen-	schwerw.	Per-	schwerw.	Personen-	schwerw.	Personen-	schwerw.	Personen-	schwerw.			
	scha-	Sach-	scha-	Sach-	sonen-	Sach-	scha-	Sach-	scha-	Sach-	scha-	Sach-			
	den-	schaden <sup>1)</sup>	den-	Schaden <sup>1)</sup>	schaden	Schaden	den-	Schaden <sup>1)</sup>	den-	Schaden <sup>1)</sup>	den-	Schaden			
Januar		Januar		Zu- bzw.		Januar - Januar		Januar - Januar		Zu- bzw.					
2017		2016		Abnahme (-)		2017		2016		Abnahme (-)					
Anzahl				%				Anzahl				%			
<b>Fahrer von</b>															
<b>Krafträdern mit Ver-</b>															
<b>sicherungskennzeichen .....</b>	<b>30</b>	-	<b>75</b>	-	<b>-60,0</b>	-	<b>30</b>	-	<b>75</b>	-	<b>-60,0</b>	-			
<b>innerorts .....</b>	<b>26</b>	-	<b>62</b>	-	<b>-58,1</b>	-	<b>26</b>	-	<b>62</b>	-	<b>-58,1</b>	-			
<b>außerorts .....</b>	<b>4</b>	-	<b>13</b>	-	<b>X</b>	-	<b>4</b>	-	<b>13</b>	-	<b>X</b>	-			
davon															
Mofas, Kleinkrafträdern	28	-	71	-	-60,6	-	28	-	71	-	-60,6	-			
innerorts .....	25	-	58	-	-56,9	-	25	-	58	-	-56,9	-			
außerorts .....	3	-	13	-	X	-	3	-	13	-	X	-			
E-Bikes .....	-	-	1	-	X	-	-	-	1	-	X	-			
innerorts .....	-	-	1	-	X	-	-	-	1	-	X	-			
außerorts .....	-	-	-	-	-	-	-	-	-	-	-	-			
drei- und leichten															
vierrädigen Kfz .....	2	-	3	-	X	-	2	-	3	-	X	-			
innerorts .....	1	-	3	-	X	-	1	-	3	-	X	-			
außerorts .....	1	-	-	-	X	-	1	-	-	-	X	-			
<b>Krafträdern mit amtlichem</b>															
<b>Kennzeichen .....</b>	<b>21</b>	<b>1</b>	<b>44</b>	<b>3</b>	<b>-52,3</b>	<b>X</b>	<b>21</b>	<b>1</b>	<b>44</b>	<b>3</b>	<b>-52,3</b>	<b>X</b>			
<b>innerorts .....</b>	<b>17</b>	-	<b>33</b>	<b>3</b>	<b>-48,5</b>	<b>X</b>	<b>17</b>	-	<b>33</b>	<b>3</b>	<b>-48,5</b>	<b>X</b>			
<b>außerorts .....</b>	<b>4</b>	<b>1</b>	<b>11</b>	-	<b>X</b>	<b>X</b>	<b>4</b>	<b>1</b>	<b>11</b>	-	<b>X</b>	<b>X</b>			
davon															
zwei- und leichten															
vierrädigen Kraft-															
fahrzeugen .....	20	1	43	2	-53,5	X	20	1	43	2	-53,5	X			
innerorts .....	16	-	32	2	-50,0	X	16	-	32	2	-50,0	X			
außerorts .....	4	1	11	-	X	X	4	1	11	-	X	X			
drei- und leichten															
vierrädigen Kfz .....	1	-	1	1	-	X	1	-	1	1	-	X			
innerorts .....	1	-	1	1	-	X	1	-	1	1	-	X			
außerorts .....	-	-	-	-	-	-	-	-	-	-	-	-			
<b>Personenkraftwagen .....</b>	<b>4 486</b>	<b>1 860</b>	<b>5 002</b>	<b>1 789</b>	<b>-10,3</b>	<b>4,0</b>	<b>4 486</b>	<b>1 860</b>	<b>5 002</b>	<b>1 789</b>	<b>-10,3</b>	<b>4,0</b>			
<b>innerorts .....</b>	<b>2 257</b>	<b>936</b>	<b>2 600</b>	<b>889</b>	<b>-13,2</b>	<b>5,3</b>	<b>2 257</b>	<b>936</b>	<b>2 600</b>	<b>889</b>	<b>-13,2</b>	<b>5,3</b>			
<b>außerorts .....</b>	<b>2 229</b>	<b>924</b>	<b>2 402</b>	<b>900</b>	<b>-7,2</b>	<b>2,7</b>	<b>2 229</b>	<b>924</b>	<b>2 402</b>	<b>900</b>	<b>-7,2</b>	<b>2,7</b>			
darunter															
18 bis u. 25 Jahre .....	945	444	1 027	433	-8,0	2,5	945	444	1 027	433	-8,0	2,5			
innerorts .....	415	200	453	195	-8,4	2,6	415	200	453	195	-8,4	2,6			
außerorts .....	530	244	574	238	-7,7	2,5	530	244	574	238	-7,7	2,5			
<b>Wohnmobilen .....</b>	<b>6</b>	-	-	<b>3</b>	<b>X</b>	<b>X</b>	<b>6</b>	-	-	<b>3</b>	<b>X</b>	<b>X</b>			
<b>innerorts .....</b>	<b>1</b>	-	-	<b>2</b>	<b>X</b>	<b>X</b>	<b>1</b>	-	-	<b>2</b>	<b>X</b>	<b>X</b>			
<b>außerorts .....</b>	<b>5</b>	-	-	<b>1</b>	<b>X</b>	<b>X</b>	<b>5</b>	-	-	<b>1</b>	<b>X</b>	<b>X</b>			
<b>Bussen .....</b>	<b>49</b>	<b>8</b>	<b>61</b>	<b>10</b>	<b>-19,7</b>	<b>X</b>	<b>49</b>	<b>8</b>	<b>61</b>	<b>10</b>	<b>-19,7</b>	<b>X</b>			
<b>innerorts .....</b>	<b>39</b>	<b>4</b>	<b>47</b>	<b>4</b>	<b>-17,0</b>	-	<b>39</b>	<b>4</b>	<b>47</b>	<b>4</b>	<b>-17,0</b>	-			
<b>außerorts .....</b>	<b>10</b>	<b>4</b>	<b>14</b>	<b>6</b>	<b>-28,6</b>	<b>X</b>	<b>10</b>	<b>4</b>	<b>14</b>	<b>6</b>	<b>-28,6</b>	<b>X</b>			
<b>Güterkraftfahrzeugen .....</b>	<b>355</b>	<b>146</b>	<b>311</b>	<b>167</b>	<b>14,1</b>	<b>-12,6</b>	<b>355</b>	<b>146</b>	<b>311</b>	<b>167</b>	<b>14,1</b>	<b>-12,6</b>			
<b>innerorts .....</b>	<b>132</b>	<b>44</b>	<b>120</b>	<b>50</b>	<b>10,0</b>	<b>-12,0</b>	<b>132</b>	<b>44</b>	<b>120</b>	<b>50</b>	<b>10,0</b>	<b>-12,0</b>			
<b>außerorts .....</b>	<b>223</b>	<b>102</b>	<b>191</b>	<b>117</b>	<b>16,8</b>	<b>-12,8</b>	<b>223</b>	<b>102</b>	<b>191</b>	<b>117</b>	<b>16,8</b>	<b>-12,8</b>			
darunter															
Liefer- und Lastkraftwagen															
mit zul. Gesamtgewicht bis															
einschl. 3 500 kg <sup>2)</sup> .....	147	55	145	58	1,4	-5,2	147	55	145	58	1,4	-5,2			
innerorts .....	68	26	73	27	-6,8	-3,7	68	26	73	27	-6,8	-3,7			
außerorts .....	79	29	72	31	9,7	-6,5	79	29	72	31	9,7	-6,5			
Liefer- und Lastkraftwagen															
mit zul. Gesamtgewicht															
über 3 500 kg <sup>2)</sup> .....	93	37	73	43	27,4	-14,0	93	37	73	43	27,4	-14,0			
innerorts .....	37	10	32	15	15,6	-33,3	37	10	32	15	15,6	-33,3			
außerorts .....	56	27	41	28	36,6	-3,6	56	27	41	28	36,6	-3,6			
Sattelzugmaschinen .....	96	49	81	56	18,5	-12,5	96	49	81	56	18,5	-12,5			
innerorts .....	20	7	13	6	53,8	X	20	7	13	6	53,8	X			
außerorts .....	76	42	68	50	11,8	-16,0	76	42	68	50	11,8	-16,0			
<b>Landwirtschaftlichen</b>															
<b>Zugmaschinen .....</b>	<b>10</b>	-	<b>22</b>	<b>5</b>	<b>-54,5</b>	<b>X</b>	<b>10</b>	-	<b>22</b>	<b>5</b>	<b>-54,5</b>	<b>X</b>			
<b>innerorts .....</b>	<b>5</b>	-	<b>10</b>	<b>1</b>	<b>X</b>	<b>X</b>	<b>5</b>	-	<b>10</b>	<b>1</b>	<b>X</b>	<b>X</b>			
<b>außerorts .....</b>	<b>5</b>	-	<b>12</b>	<b>4</b>	<b>X</b>	<b>X</b>	<b>5</b>	-	<b>12</b>	<b>4</b>	<b>X</b>	<b>X</b>			
<b>übrigen Kraftfahrzeugen .....</b>	<b>25</b>	<b>11</b>	<b>20</b>	<b>5</b>	<b>25,0</b>	<b>X</b>	<b>25</b>	<b>11</b>	<b>20</b>	<b>5</b>	<b>25,0</b>	<b>X</b>			
<b>innerorts .....</b>	<b>16</b>	<b>7</b>	<b>11</b>	<b>3</b>	<b>45,5</b>	<b>X</b>	<b>16</b>	<b>7</b>	<b>11</b>	<b>3</b>	<b>45,5</b>	<b>X</b>			
<b>außerorts .....</b>	<b>9</b>	<b>4</b>	<b>9</b>	<b>2</b>	-	<b>X</b>	<b>9</b>	<b>4</b>	<b>9</b>	<b>2</b>	-	<b>X</b>			
<b>Fahrer von</b>															
<b>Kraftfahrzeugen zusammen .....</b>	<b>4 982</b>	<b>2 026</b>	<b>5 535</b>	<b>1 982</b>	<b>-10,0</b>	<b>2,2</b>	<b>4 982</b>	<b>2 026</b>	<b>5 535</b>	<b>1 982</b>	<b>-10,0</b>	<b>2,2</b>			
<b>innerorts .....</b>	<b>2 493</b>	<b>991</b>	<b>2 883</b>	<b>952</b>	<b>-13,5</b>	<b>4,1</b>	<b>2 493</b>	<b>991</b>	<b>2 883</b>	<b>952</b>	<b>-13,5</b>	<b>4,1</b>			
<b>außerorts .....</b>	<b>2 489</b>	<b>1 035</b>	<b>2 652</b>	<b>1 030</b>	<b>-6,1</b>	<b>0,5</b>	<b>2 489</b>	<b>1 035</b>	<b>2 652</b>	<b>1 030</b>	<b>-6,1</b>	<b>0,5</b>			
darunter flüchtig .....	144	106	186	119	-22,6	-10,9	144	106	186	119	-22,6	-10,9			
innerorts .....	95	42	120	60	-20,8	-30,0	95	42	120	60	-20,8	-30,0			
außerorts .....	49	64	66	59	-25,8	8,5	49	64	66	59	-25,8	8,5			

Noch: 6. An Straßenverkehrsunfällen beteiligte Fahrzeugführer und Fußgänger in Bayern

Art der Verkehrsbeteiligung Ortslage	Unfälle mit											
	Personen-	schwerw. Sach-	Personen-	schwerw. Sach-	Per-	schwerw. Sach-	Personen-	schwerw. Sach-	Personen-	schwerw. Sach-	Personen-	schwerw. Sach-
	schaden	schaden <sup>1)</sup>	schaden	schaden <sup>1)</sup>	sonen-	Sach-	schaden	Sach-	schaden	Sach-	schaden	Sach-
	Januar 2017		Januar 2016		Zu- bzw. Abnahme (-)		Januar - Januar 2017		Januar - Januar 2016		Zu- bzw. Abnahme (-)	
Anzahl				%		Anzahl				%		
<b>Fahrer von</b>												
<b>Fahrrädern</b> .....	236	-	489	1	-51,7	X	236	-	489	1	-51,7	X
<b>innerorts</b> .....	228	-	459	-	-50,3	-	228	-	459	-	-50,3	-
<b>außerorts</b> .....	8	-	30	1	X	X	8	-	30	1	X	X
und zwar												
<b>Pedelecs</b> .....	7	-	18	-	X	-	7	-	18	-	X	-
<b>innerorts</b> .....	7	-	17	-	X	-	7	-	17	-	X	-
<b>außerorts</b> .....	-	-	1	-	X	-	-	-	1	-	X	-
<b>unter 15 Jahren</b> .....	15	-	28	-	-46,4	-	15	-	28	-	-46,4	-
<b>innerorts</b> .....	15	-	28	-	-46,4	-	15	-	28	-	-46,4	-
<b>außerorts</b> .....	-	-	-	-	-	-	-	-	-	-	-	-
<b>anderen Fahrzeugen</b> .....	25	11	27	22	-7,4	-50,0	25	11	27	22	-7,4	-50,0
<b>innerorts</b> .....	15	7	19	16	-21,1	X	15	7	19	16	-21,1	X
<b>außerorts</b> .....	10	4	8	6	X	X	10	4	8	6	X	X
<b>Fußgänger</b> .....	289	1	415	-	-30,4	X	289	1	415	-	-30,4	X
<b>innerorts</b> .....	266	1	387	-	-31,3	X	266	1	387	-	-31,3	X
<b>außerorts</b> .....	23	-	28	-	-17,9	-	23	-	28	-	-17,9	-
und zwar												
<b>Fußgänger mit Sport-</b>												
<b>oder Spielgeräten</b> .....												
<b>innerorts</b> .....	2	-	8	-	X	-	2	-	8	-	X	-
<b>außerorts</b> .....	2	-	6	-	X	-	2	-	6	-	X	-
<b>außerorts</b> .....	-	-	2	-	X	-	-	-	2	-	X	-
<b>unter 15 Jahren</b> .....	39	-	67	-	-41,8	-	39	-	67	-	-41,8	-
<b>innerorts</b> .....	37	-	64	-	-42,2	-	37	-	64	-	-42,2	-
<b>außerorts</b> .....	2	-	3	-	X	-	2	-	3	-	X	-
<b>65 Jahre und mehr</b> .....	71	1	107	-	-33,6	X	71	1	107	-	-33,6	X
<b>innerorts</b> .....	67	1	103	-	-35,0	X	67	1	103	-	-35,0	X
<b>außerorts</b> .....	4	-	4	-	-	-	4	-	4	-	-	-
<b>Andere Personen</b> .....	8	2	19	-	X	X	8	2	19	-	X	X
<b>innerorts</b> .....	7	-	16	-	X	-	7	-	16	-	X	-
<b>außerorts</b> .....	1	2	3	-	X	X	1	2	3	-	X	X
<b>Insgesamt</b> .....	5 540	2 040	6 485	2 005	-14,6	1,7	5 540	2 040	6 485	2 005	-14,6	1,7
<b>innerorts</b> .....	3 009	999	3 764	968	-20,1	3,2	3 009	999	3 764	968	-20,1	3,2
<b>außerorts</b> .....	2 531	1 041	2 721	1 037	-7,0	0,4	2 531	1 041	2 721	1 037	-7,0	0,4
darunter:												
<b>unter 15 Jahren</b> .....	54	-	95	-	-43,2	-	54	-	95	-	-43,2	-
<b>innerorts</b> .....	52	-	92	-	-43,5	-	52	-	92	-	-43,5	-
<b>außerorts</b> .....	2	-	3	-	X	-	2	-	3	-	X	-
<b>65 Jahre und mehr</b> .....	578	192	791	173	-26,9	11,0	578	192	791	173	-26,9	11,0
<b>innerorts</b> .....	376	115	556	97	-32,4	18,6	376	115	556	97	-32,4	18,6
<b>außerorts</b> .....	202	77	235	76	-14,0	1,3	202	77	235	76	-14,0	1,3

<sup>1)</sup> Schwerwiegender Unfall mit Sachschaden (im engeren Sinne). - <sup>2)</sup> Ohne Lastkraftwagen mit Tankauflage.

## 7. Straßenverkehrsunfälle und Verunglückte in Bayern im Januar 2017 nach Tagen

Tagesdatum Ortslage	Unfälle mit Personen- schaden	davon mit			Verunglückte			Unfälle mit schwer- wiegendem Sachschaden <sup>1)</sup>	Unfälle mit Personen- und schwer- wiegendem Sachschaden <sup>1)</sup>
		Getöteten	Schwer- verletzten	Leicht- verletzten	Getötete	Schwer- verletzte	Leicht- verletzte		
<b>Innerorts</b>									
1. Sonntag .....	24	-	7	17	-	8	25	16	40
2. Montag .....	44	-	3	41	-	3	56	26	70
3. Dienstag .....	31	-	3	28	-	3	29	14	45
4. Mittwoch .....	39	-	3	36	-	3	40	33	72
5. Donnerstag .....	55	-	4	51	-	4	65	26	81
6. Freitag .....	21	-	1	20	-	1	25	12	33
7. Samstag .....	40	-	3	37	-	3	50	15	55
8. Sonntag .....	25	-	4	21	-	5	25	18	43
9. Montag .....	54	-	5	49	-	5	63	15	69
10. Dienstag .....	50	-	6	44	-	6	60	12	62
11. Mittwoch .....	59	-	4	55	-	4	75	16	75
12. Donnerstag .....	70	1	8	61	1	8	75	14	84
13. Freitag .....	49	-	8	41	-	8	51	20	69
14. Samstag .....	46	-	6	40	-	7	55	24	70
15. Sonntag .....	31	-	4	27	-	4	40	23	54
16. Montag .....	49	1	3	45	1	9	87	20	69
17. Dienstag .....	57	-	5	52	-	5	65	21	78
18. Mittwoch .....	55	1	5	49	1	5	57	17	72
19. Donnerstag .....	66	-	13	53	-	14	74	16	82
20. Freitag .....	77	-	6	71	-	7	86	25	102
21. Samstag .....	47	-	4	43	-	6	63	22	69
22. Sonntag .....	28	-	-	28	-	-	43	9	37
23. Montag .....	77	-	7	70	-	7	92	19	96
24. Dienstag .....	47	1	4	42	1	6	69	13	60
25. Mittwoch .....	45	1	5	39	1	5	60	10	55
26. Donnerstag .....	59	-	12	47	-	13	60	15	74
27. Freitag .....	93	1	11	81	1	11	93	17	110
28. Samstag .....	44	-	6	38	-	6	46	22	66
29. Sonntag .....	28	1	2	25	1	2	40	6	34
30. Montag .....	70	-	9	61	-	10	72	21	91
31. Dienstag .....	51	-	5	46	-	5	54	12	63
<b>Zusammen .....</b>	<b>1 531</b>	<b>7</b>	<b>166</b>	<b>1 358</b>	<b>7</b>	<b>183</b>	<b>1 795</b>	<b>549</b>	<b>2 080</b>
<b>Außerorts, einschließlich Autobahn</b>									
1. Sonntag .....	27	1	11	15	6	17	33	8	35
2. Montag .....	90	1	14	75	1	19	119	55	145
3. Dienstag .....	42	1	3	38	2	4	61	18	60
4. Mittwoch .....	99	2	20	77	2	25	102	72	171
5. Donnerstag .....	50	-	6	44	-	8	71	38	88
6. Freitag .....	26	-	6	20	-	11	47	10	36
7. Samstag .....	30	1	5	24	1	7	62	15	45
8. Sonntag .....	30	-	8	22	-	12	37	43	73
9. Montag .....	18	1	4	13	1	6	21	8	26
10. Dienstag .....	39	1	6	32	1	8	53	10	49
11. Mittwoch .....	68	1	13	54	1	14	75	30	98
12. Donnerstag .....	48	2	11	35	2	14	66	16	64
13. Freitag .....	62	2	8	52	2	10	73	31	93
14. Samstag .....	49	1	9	39	2	16	63	49	98
15. Sonntag .....	42	-	8	34	-	11	46	32	74
16. Montag .....	56	2	8	46	2	10	77	29	85
17. Dienstag .....	42	-	7	35	-	7	45	11	53
18. Mittwoch .....	61	3	11	47	4	12	74	35	96
19. Donnerstag .....	54	-	8	46	-	13	65	19	73
20. Freitag .....	50	-	6	44	-	6	66	14	64
21. Samstag .....	25	-	6	19	-	7	47	20	45
22. Sonntag .....	24	-	4	20	-	6	33	14	38
23. Montag .....	43	1	6	36	1	9	49	12	55
24. Dienstag .....	44	2	6	36	2	9	49	9	53
25. Mittwoch .....	49	1	7	41	1	9	57	18	67
26. Donnerstag .....	45	1	10	34	1	13	54	15	60
27. Freitag .....	59	-	7	52	-	9	85	14	73
28. Samstag .....	38	-	3	35	-	3	49	13	51
29. Sonntag .....	25	-	1	24	-	1	41	6	31
30. Montag .....	49	-	10	39	-	11	48	21	70
31. Dienstag .....	52	-	2	50	-	2	61	20	72
<b>Zusammen .....</b>	<b>1 436</b>	<b>24</b>	<b>234</b>	<b>1 178</b>	<b>32</b>	<b>309</b>	<b>1 829</b>	<b>705</b>	<b>2 141</b>

<sup>1)</sup> Schwerwiegender Unfall mit Sachschaden (im engeren Sinne).

Noch: 7. Straßenverkehrsunfälle und Verunglückte in Bayern im Januar 2017 nach Tagen

Tagesdatum Ortslage	Unfälle mit Personen- schaden	davon mit			Verunglückte			Unfälle mit schwer- wiegendem Sachschaden <sup>1)</sup>	Unfälle mit Personen- und schwer- wiegendem Sachschaden <sup>1)</sup>
		Getöteten	Schwer- verletzten	Leicht- verletzten	Getötete	Schwer- verletzte	Leicht- verletzte		
<b>Innerorts und außerorts zusammen</b>									
1. Sonntag .....	51	1	18	32	6	25	58	24	75
2. Montag .....	134	1	17	116	1	22	175	81	215
3. Dienstag .....	73	1	6	66	2	7	90	32	105
4. Mittwoch .....	138	2	23	113	2	28	142	105	243
5. Donnerstag .....	105	-	10	95	-	12	136	64	169
6. Freitag .....	47	-	7	40	-	12	72	22	69
7. Samstag .....	70	1	8	61	1	10	112	30	100
8. Sonntag .....	55	-	12	43	-	17	62	61	116
9. Montag .....	72	1	9	62	1	11	84	23	95
10. Dienstag .....	89	1	12	76	1	14	113	22	111
11. Mittwoch .....	127	1	17	109	1	18	150	46	173
12. Donnerstag .....	118	3	19	96	3	22	141	30	148
13. Freitag .....	111	2	16	93	2	18	124	51	162
14. Samstag .....	95	1	15	79	2	23	118	73	168
15. Sonntag .....	73	-	12	61	-	15	86	55	128
16. Montag .....	105	3	11	91	3	19	164	49	154
17. Dienstag .....	99	-	12	87	-	12	110	32	131
18. Mittwoch .....	116	4	16	96	5	17	131	52	168
19. Donnerstag .....	120	-	21	99	-	27	139	35	155
20. Freitag .....	127	-	12	115	-	13	152	39	166
21. Samstag .....	72	-	10	62	-	13	110	42	114
22. Sonntag .....	52	-	4	48	-	6	76	23	75
23. Montag .....	120	1	13	106	1	16	141	31	151
24. Dienstag .....	91	3	10	78	3	15	118	22	113
25. Mittwoch .....	94	2	12	80	2	14	117	28	122
26. Donnerstag .....	104	1	22	81	1	26	114	30	134
27. Freitag .....	152	1	18	133	1	20	178	31	183
28. Samstag .....	82	-	9	73	-	9	95	35	117
29. Sonntag .....	53	1	3	49	1	3	81	12	65
30. Montag .....	119	-	19	100	-	21	120	42	161
31. Dienstag .....	103	-	7	96	-	7	115	32	135
<b>Insgesamt .....</b>	<b>2 967</b>	<b>31</b>	<b>400</b>	<b>2 536</b>	<b>39</b>	<b>492</b>	<b>3 624</b>	<b>1 254</b>	<b>4 221</b>
<b>darunter auf Autobahnen</b>									
1. Sonntag .....	8	1	2	5	6	6	13	2	10
2. Montag .....	13	1	1	11	1	1	19	19	32
3. Dienstag .....	9	-	1	8	-	2	18	8	17
4. Mittwoch .....	9	-	5	4	-	9	8	21	30
5. Donnerstag .....	15	-	-	15	-	-	25	13	28
6. Freitag .....	10	-	4	6	-	6	22	2	12
7. Samstag .....	10	-	2	8	-	4	23	4	14
8. Sonntag .....	10	-	3	7	-	4	20	18	28
9. Montag .....	4	-	1	3	-	1	4	4	8
10. Dienstag .....	10	1	1	8	1	2	18	1	11
11. Mittwoch .....	15	1	4	10	1	5	15	8	23
12. Donnerstag .....	6	1	2	3	1	5	7	1	7
13. Freitag .....	5	-	2	3	-	2	4	11	16
14. Samstag .....	9	-	1	8	-	2	10	16	25
15. Sonntag .....	9	-	2	7	-	2	13	11	20
16. Montag .....	11	-	2	9	-	2	15	10	21
17. Dienstag .....	10	-	3	7	-	3	9	4	14
18. Mittwoch .....	13	1	1	11	1	2	18	7	20
19. Donnerstag .....	16	-	-	16	-	-	23	6	22
20. Freitag .....	11	-	-	11	-	-	19	4	15
21. Samstag .....	4	-	-	4	-	-	16	4	8
22. Sonntag .....	9	-	1	8	-	1	10	4	13
23. Montag .....	11	-	-	11	-	-	13	4	15
24. Dienstag .....	14	1	3	10	1	5	14	4	18
25. Mittwoch .....	10	1	1	8	1	2	12	7	17
26. Donnerstag .....	8	-	1	7	-	1	8	4	12
27. Freitag .....	17	-	3	14	-	3	19	4	21
28. Samstag .....	8	-	1	7	-	1	13	4	12
29. Sonntag .....	6	-	-	6	-	-	13	1	7
30. Montag .....	3	-	1	2	-	1	2	3	6
31. Dienstag .....	10	-	-	10	-	-	13	6	16
<b>Zusammen .....</b>	<b>303</b>	<b>8</b>	<b>48</b>	<b>247</b>	<b>13</b>	<b>72</b>	<b>436</b>	<b>215</b>	<b>518</b>

<sup>1)</sup> Schwerwiegender Unfall mit Sachschaden (im engeren Sinne).

## 8. Getötete und Verletzte im Straßenverkehr in

Im Alter von ... bis unter ... Jahren  Geschlecht	Getötete						Schwerverletzte					
	Januar		Zu- bzw. Abnah- me (-)	Januar - Januar		Zu- bzw. Abnah- me (-)	Januar		Zu- bzw. Abnah- me (-)	Januar - Januar		Zu- bzw. Abnah- me (-)
	2017	2016		2017	2016		2017	2016		2017	2016	
	Anzahl		%	Anzahl		%	Anzahl		%	Anzahl		%
unter 15 .....	1	-	X	1	-	X	17	31	-45,2	17	31	-45,2
männlich .....	-	-	-	-	-	-	8	13	X	8	13	X
weiblich .....	1	-	X	1	-	X	9	18	X	9	18	X
15 - 18 .....	4	2	X	4	2	X	9	31	X	9	31	X
männlich .....	-	-	-	-	-	-	8	19	X	8	19	X
weiblich .....	4	2	X	4	2	X	1	12	X	1	12	X
18 - 21 .....	4	9	X	4	9	X	46	50	-8,0	46	50	-8,0
männlich .....	1	6	X	1	6	X	20	24	-16,7	20	24	-16,7
weiblich .....	3	3	-	3	3	-	26	26	-	26	26	-
21 - 25 .....	4	4	-	4	4	-	48	50	-4,0	48	50	-4,0
männlich .....	4	2	X	4	2	X	23	26	-11,5	23	26	-11,5
weiblich .....	-	2	X	-	2	X	25	24	4,2	25	24	4,2
25 - 30 .....	3	1	X	3	1	X	48	45	6,7	48	45	6,7
männlich .....	2	-	X	2	-	X	32	21	52,4	32	21	52,4
weiblich .....	1	1	-	1	1	-	16	24	-33,3	16	24	-33,3
30 - 35 .....	1	5	X	1	5	X	33	23	43,5	33	23	43,5
männlich .....	1	4	X	1	4	X	14	13	7,7	14	13	7,7
weiblich .....	-	1	X	-	1	X	19	10	90,0	19	10	90,0
35 - 40 .....	2	-	X	2	-	X	31	43	-27,9	31	43	-27,9
männlich .....	2	-	X	2	-	X	15	29	-48,3	15	29	-48,3
weiblich .....	-	-	-	-	-	-	16	14	14,3	16	14	14,3
40 - 45 .....	2	2	-	2	2	-	27	49	-44,9	27	49	-44,9
männlich .....	2	1	X	2	1	X	12	32	-62,5	12	32	-62,5
weiblich .....	-	1	X	-	1	X	15	17	-11,8	15	17	-11,8
45 - 50 .....	6	7	X	6	7	X	26	48	-45,8	26	48	-45,8
männlich .....	3	3	-	3	3	-	21	27	-22,2	21	27	-22,2
weiblich .....	3	4	X	3	4	X	5	21	X	5	21	X
50 - 55 .....	1	3	X	1	3	X	39	47	-17,0	39	47	-17,0
männlich .....	1	2	X	1	2	X	22	30	-26,7	22	30	-26,7
weiblich .....	-	1	X	-	1	X	17	17	-	17	17	-
55 - 60 .....	3	2	X	3	2	X	37	46	-19,6	37	46	-19,6
männlich .....	3	-	X	3	-	X	18	24	-25,0	18	24	-25,0
weiblich .....	-	2	X	-	2	X	19	22	-13,6	19	22	-13,6
60 - 65 .....	1	3	X	1	3	X	26	41	-36,6	26	41	-36,6
männlich .....	-	2	X	-	2	X	14	21	-33,3	14	21	-33,3
weiblich .....	1	1	-	1	1	-	12	20	-40,0	12	20	-40,0
65 - 70 .....	3	1	X	3	1	X	23	26	-11,5	23	26	-11,5
männlich .....	1	1	-	1	1	-	16	13	23,1	16	13	23,1
weiblich .....	2	-	X	2	-	X	7	13	X	7	13	X
70 - 75 .....	2	5	X	2	5	X	26	36	-27,8	26	36	-27,8
männlich .....	-	3	X	-	3	X	14	22	-36,4	14	22	-36,4
weiblich .....	2	2	-	2	2	-	12	14	-14,3	12	14	-14,3
75 und mehr .....	2	11	X	2	11	X	56	81	-30,9	56	81	-30,9
männlich .....	1	8	X	1	8	X	23	42	-45,2	23	42	-45,2
weiblich .....	1	3	X	1	3	X	33	39	-15,4	33	39	-15,4
<b>Zusammen .....</b>	<b>39</b>	<b>55</b>	<b>-29,1</b>	<b>39</b>	<b>55</b>	<b>-29,1</b>	<b>492</b>	<b>647</b>	<b>-24,0</b>	<b>492</b>	<b>647</b>	<b>-24,0</b>
<b>männlich .....</b>	<b>21</b>	<b>32</b>	<b>-34,4</b>	<b>21</b>	<b>32</b>	<b>-34,4</b>	<b>260</b>	<b>356</b>	<b>-27,0</b>	<b>260</b>	<b>356</b>	<b>-27,0</b>
<b>weiblich .....</b>	<b>18</b>	<b>23</b>	<b>-21,7</b>	<b>18</b>	<b>23</b>	<b>-21,7</b>	<b>232</b>	<b>291</b>	<b>-20,3</b>	<b>232</b>	<b>291</b>	<b>-20,3</b>
Ohne Angabe .....	-	-	-	-	-	-	-	-	-	-	-	-
<b>Insgesamt</b>	<b>39</b>	<b>55</b>	<b>-29,1</b>	<b>39</b>	<b>55</b>	<b>-29,1</b>	<b>492</b>	<b>647</b>	<b>-24,0</b>	<b>492</b>	<b>647</b>	<b>-24,0</b>



## Bayern nach Altersgruppen und Geschlecht

Leichtverletzte						Verunglückte insgesamt						Im Alter von ... bis unter ... Jahren  Geschlecht
Januar		Zu- bzw. Abnah- me (-)	Januar - Januar		Zu- bzw. Abnah- me (-)	Januar		Zu- bzw. Abnah- me (-)	Januar - Januar		Zu- bzw. Abnah- me (-)	
2017	2016		2017	2016		2017	2016		2017	2016		
Anzahl	%	Anzahl	%	Anzahl	%	Anzahl	%	Anzahl	%			
207	203	2,0	207	203	2,0	225	234	-3,8	225	234	-3,8	..... unter 15
122	98	24,5	122	98	24,5	130	111	17,1	130	111	17,1	..... männlich
85	105	-19,0	85	105	-19,0	95	123	-22,8	95	123	-22,8	..... weiblich
117	134	-12,7	117	134	-12,7	130	167	-22,2	130	167	-22,2	..... 15 - 18
52	73	-28,8	52	73	-28,8	60	92	-34,8	60	92	-34,8	..... männlich
65	61	6,6	65	61	6,6	70	75	-6,7	70	75	-6,7	..... weiblich
373	411	-9,2	373	411	-9,2	423	470	-10,0	423	470	-10,0	..... 18 - 21
158	204	-22,5	158	204	-22,5	179	234	-23,5	179	234	-23,5	..... männlich
215	207	3,9	215	207	3,9	244	236	3,4	244	236	3,4	..... weiblich
409	468	-12,6	409	468	-12,6	461	522	-11,7	461	522	-11,7	..... 21 - 25
197	226	-12,8	197	226	-12,8	224	254	-11,8	224	254	-11,8	..... männlich
212	242	-12,4	212	242	-12,4	237	268	-11,6	237	268	-11,6	..... weiblich
392	469	-16,4	392	469	-16,4	443	515	-14,0	443	515	-14,0	..... 25 - 30
185	222	-16,7	185	222	-16,7	219	243	-9,9	219	243	-9,9	..... männlich
207	247	-16,2	207	247	-16,2	224	272	-17,6	224	272	-17,6	..... weiblich
327	353	-7,4	327	353	-7,4	361	381	-5,2	361	381	-5,2	..... 30 - 35
175	172	1,7	175	172	1,7	190	189	0,5	190	189	0,5	..... männlich
152	181	-16,0	152	181	-16,0	171	192	-10,9	171	192	-10,9	..... weiblich
291	290	0,3	291	290	0,3	324	333	-2,7	324	333	-2,7	..... 35 - 40
147	147	-	147	147	-	164	176	-6,8	164	176	-6,8	..... männlich
144	143	0,7	144	143	0,7	160	157	1,9	160	157	1,9	..... weiblich
271	308	-12,0	271	308	-12,0	300	359	-16,4	300	359	-16,4	..... 40 - 45
139	151	-7,9	139	151	-7,9	153	184	-16,8	153	184	-16,8	..... männlich
132	157	-15,9	132	157	-15,9	147	175	-16,0	147	175	-16,0	..... weiblich
286	334	-14,4	286	334	-14,4	318	389	-18,3	318	389	-18,3	..... 45 - 50
154	171	-9,9	154	171	-9,9	178	201	-11,4	178	201	-11,4	..... männlich
132	163	-19,0	132	163	-19,0	140	188	-25,5	140	188	-25,5	..... weiblich
295	328	-10,1	295	328	-10,1	335	378	-11,4	335	378	-11,4	..... 50 - 55
155	161	-3,7	155	161	-3,7	178	193	-7,8	178	193	-7,8	..... männlich
140	167	-16,2	140	167	-16,2	157	185	-15,1	157	185	-15,1	..... weiblich
227	227	-	227	227	-	267	275	-2,9	267	275	-2,9	..... 55 - 60
121	110	10,0	121	110	10,0	142	134	6,0	142	134	6,0	..... männlich
106	117	-9,4	106	117	-9,4	125	141	-11,3	125	141	-11,3	..... weiblich
142	160	-11,3	142	160	-11,3	169	204	-17,2	169	204	-17,2	..... 60 - 65
69	72	-4,2	69	72	-4,2	83	95	-12,6	83	95	-12,6	..... männlich
73	88	-17,0	73	88	-17,0	86	109	-21,1	86	109	-21,1	..... weiblich
92	125	-26,4	92	125	-26,4	118	152	-22,4	118	152	-22,4	..... 65 - 70
48	59	-18,6	48	59	-18,6	65	73	-11,0	65	73	-11,0	..... männlich
44	66	-33,3	44	66	-33,3	53	79	-32,9	53	79	-32,9	..... weiblich
54	91	-40,7	54	91	-40,7	82	132	-37,9	82	132	-37,9	..... 70 - 75
25	50	-50,0	25	50	-50,0	39	75	-48,0	39	75	-48,0	..... männlich
29	41	-29,3	29	41	-29,3	43	57	-24,6	43	57	-24,6	..... weiblich
141	171	-17,5	141	171	-17,5	199	263	-24,3	199	263	-24,3	..... 75 und mehr
76	83	-8,4	76	83	-8,4	100	133	-24,8	100	133	-24,8	..... männlich
65	88	-26,1	65	88	-26,1	99	130	-23,8	99	130	-23,8	..... weiblich
<b>3 624</b>	<b>4 072</b>	<b>-11,0</b>	<b>3 624</b>	<b>4 072</b>	<b>-11,0</b>	<b>4 155</b>	<b>4 774</b>	<b>-13,0</b>	<b>4 155</b>	<b>4 774</b>	<b>-13,0</b>	..... <b>Zusammen</b>
<b>1 823</b>	<b>1 999</b>	<b>-8,8</b>	<b>1 823</b>	<b>1 999</b>	<b>-8,8</b>	<b>2 104</b>	<b>2 387</b>	<b>-11,9</b>	<b>2 104</b>	<b>2 387</b>	<b>-11,9</b>	..... <b>männlich</b>
<b>1 801</b>	<b>2 073</b>	<b>-13,1</b>	<b>1 801</b>	<b>2 073</b>	<b>-13,1</b>	<b>2 051</b>	<b>2 387</b>	<b>-14,1</b>	<b>2 051</b>	<b>2 387</b>	<b>-14,1</b>	..... <b>weiblich</b>
-	4	X	-	4	X	-	4	X	-	4	X	..... Ohne Angabe
<b>3 624</b>	<b>4 076</b>	<b>-11,1</b>	<b>3 624</b>	<b>4 076</b>	<b>-11,1</b>	<b>4 155</b>	<b>4 778</b>	<b>-13,0</b>	<b>4 155</b>	<b>4 778</b>	<b>-13,0</b>	<b>Insgesamt</b>

## 9. Straßenverkehrsunfälle und Verunglückte in Bayern nach Unfalltypen

Unfalltyp Ortslage	2017				2016				Zu- bzw. Abnahme (-)			
	Unfälle mit Personen- schaden	Verunglückte			Unfälle mit Personen- schaden	Verunglückte			Unfälle mit Personen- schaden	Getötete	Schwer- verletzte	Leicht- verletzte
		Getötete	Schwer- verletzte	Leicht- verletzte		Getötete	Schwer- verletzte	Leicht- verletzte				
	Anzahl									%		

### Januar

Fahrunfall .....	857	14	176	914	925	18	230	967	-7,4	-22,2	-23,5	-5,5
innerorts .....	217	2	30	225	259	1	54	261	-16,2	X	-44,4	-13,8
außerorts .....	640	12	146	689	666	17	176	706	-3,9	-29,4	-17,0	-2,4
Abbiege-Unfall .....	276	1	32	390	397	1	70	504	-30,5	-	-54,3	-22,6
innerorts .....	187	1	15	241	293	-	42	325	-36,2	X	-64,3	-25,8
außerorts .....	89	-	17	149	104	1	28	179	-14,4	X	-39,3	-16,8
Einbiegen/Kreuzenunfall .....	537	4	69	658	645	6	82	834	-16,7	X	-15,9	-21,1
innerorts .....	382	1	34	455	474	3	43	573	-19,4	X	-20,9	-20,6
außerorts .....	155	3	35	203	171	3	39	261	-9,4	-	-10,3	-22,2
Überschreitenunfall .....	129	2	34	116	196	4	64	139	-34,2	X	-46,9	-16,5
innerorts .....	123	1	32	110	189	3	59	137	-34,9	X	-45,8	-19,7
außerorts .....	6	1	2	6	7	1	5	2	X	-	X	X
Unfall durch ruhenden												
Verkehr .....	37	-	5	46	41	-	9	38	-9,8	-	X	21,1
innerorts .....	30	-	3	38	38	-	9	35	-21,1	-	X	8,6
außerorts .....	7	-	2	8	3	-	-	3	X	-	X	X
Unfall im Längsverkehr .....	821	15	116	1 208	883	19	120	1 239	-7,0	-21,1	-3,3	-2,5
innerorts .....	372	-	30	521	408	2	29	532	-8,8	X	3,4	-2,1
außerorts .....	449	15	86	687	475	17	91	707	-5,5	-11,8	-5,5	-2,8
Sonstiger Unfall .....	310	3	60	292	367	7	72	355	-15,5	X	-16,7	-17,7
innerorts .....	220	2	39	205	261	3	46	246	-15,7	X	-15,2	-16,7
außerorts .....	90	1	21	87	106	4	26	109	-15,1	X	-19,2	-20,2
<b>Insgesamt .....</b>	<b>2 967</b>	<b>39</b>	<b>492</b>	<b>3 624</b>	<b>3 454</b>	<b>55</b>	<b>647</b>	<b>4 076</b>	<b>-14,1</b>	<b>-29,1</b>	<b>-24,0</b>	<b>-11,1</b>
<b>innerorts .....</b>	<b>1 531</b>	<b>7</b>	<b>183</b>	<b>1 795</b>	<b>1 922</b>	<b>12</b>	<b>282</b>	<b>2 109</b>	<b>-20,3</b>	<b>X</b>	<b>-35,1</b>	<b>-14,9</b>
<b>außerorts .....</b>	<b>1 436</b>	<b>32</b>	<b>309</b>	<b>1 829</b>	<b>1 532</b>	<b>43</b>	<b>365</b>	<b>1 967</b>	<b>-6,3</b>	<b>-25,6</b>	<b>-15,3</b>	<b>-7,0</b>

### Januar - Januar

Fahrunfall .....	857	14	176	914	925	18	230	967	-7,4	-22,2	-23,5	-5,5
innerorts .....	217	2	30	225	259	1	54	261	-16,2	X	-44,4	-13,8
außerorts .....	640	12	146	689	666	17	176	706	-3,9	-29,4	-17,0	-2,4
Abbiege-Unfall .....	276	1	32	390	397	1	70	504	-30,5	-	-54,3	-22,6
innerorts .....	187	1	15	241	293	-	42	325	-36,2	X	-64,3	-25,8
außerorts .....	89	-	17	149	104	1	28	179	-14,4	X	-39,3	-16,8
Einbiegen/Kreuzenunfall .....	537	4	69	658	645	6	82	834	-16,7	X	-15,9	-21,1
innerorts .....	382	1	34	455	474	3	43	573	-19,4	X	-20,9	-20,6
außerorts .....	155	3	35	203	171	3	39	261	-9,4	-	-10,3	-22,2
Überschreitenunfall .....	129	2	34	116	196	4	64	139	-34,2	X	-46,9	-16,5
innerorts .....	123	1	32	110	189	3	59	137	-34,9	X	-45,8	-19,7
außerorts .....	6	1	2	6	7	1	5	2	X	-	X	X
Unfall durch ruhenden												
Verkehr .....	37	-	5	46	41	-	9	38	-9,8	-	X	21,1
innerorts .....	30	-	3	38	38	-	9	35	-21,1	-	X	8,6
außerorts .....	7	-	2	8	3	-	-	3	X	-	X	X
Unfall im Längsverkehr .....	821	15	116	1 208	883	19	120	1 239	-7,0	-21,1	-3,3	-2,5
innerorts .....	372	-	30	521	408	2	29	532	-8,8	X	3,4	-2,1
außerorts .....	449	15	86	687	475	17	91	707	-5,5	-11,8	-5,5	-2,8
Sonstiger Unfall .....	310	3	60	292	367	7	72	355	-15,5	X	-16,7	-17,7
innerorts .....	220	2	39	205	261	3	46	246	-15,7	X	-15,2	-16,7
außerorts .....	90	1	21	87	106	4	26	109	-15,1	X	-19,2	-20,2
<b>Insgesamt .....</b>	<b>2 967</b>	<b>39</b>	<b>492</b>	<b>3 624</b>	<b>3 454</b>	<b>55</b>	<b>647</b>	<b>4 076</b>	<b>-14,1</b>	<b>-29,1</b>	<b>-24,0</b>	<b>-11,1</b>
<b>innerorts .....</b>	<b>1 531</b>	<b>7</b>	<b>183</b>	<b>1 795</b>	<b>1 922</b>	<b>12</b>	<b>282</b>	<b>2 109</b>	<b>-20,3</b>	<b>X</b>	<b>-35,1</b>	<b>-14,9</b>
<b>außerorts .....</b>	<b>1 436</b>	<b>32</b>	<b>309</b>	<b>1 829</b>	<b>1 532</b>	<b>43</b>	<b>365</b>	<b>1 967</b>	<b>-6,3</b>	<b>-25,6</b>	<b>-15,3</b>	<b>-7,0</b>

**Art der Verkehrsbeteiligung\*)**

**Ab Januar 2014**

Anmerkung:

Die Erläuterungen beschreiben die typische/aktuelle Zuordnung zu den Verkehrsbeteiligungsarten. Andere nicht aufgeführte, z.B. ältere Kraftfahrzeuge sind sinngemäß bzw. entsprechend ihrer Zulassung zuzuordnen.

Schlüssel- Art der Verkehrsbeteiligung mit Erläuterungen  
Nr.:

**Zulassungsfreie Krafträder mit Versicherungskennzeichen**

- 01 Kleinkraftrad** mit Versicherungskennzeichen  
2-rädrig (Moped, Mokick, Roller, Fahrzeugklasse L1e)  
mit einem Hubraum von nicht mehr als 50 cm<sup>3</sup> und einer Höchstgeschwindigkeit bis 45  
bzw. bis 50 km/h
- 02 Mofa 25**, Fahrrad mit Hilfsmotor (einschl. Leichtmofas) mit einem Hubraum bis 50 cm<sup>3</sup>  
und einer Höchstgeschwindigkeit bis 25 km/h
- 03 E-Bikes**  
Fahrrad mit Trethilfe und einem elektromotorischen Antrieb, mit dessen Unterstützung  
auch eine Fahrgeschwindigkeit zwischen 25 und 45 km/h erreicht werden kann.
- 04 Leichtes drei- und vierrädriges Kraftfahrzeug**  
3-rädrig (Fahrzeugklasse L2e)  
4-rädrig unter 350 kg Leermasse, bis 45 km/h und bis 50 cm<sup>3</sup> (L6e)

**Zulassungspflichtige/-freie Krafträder mit amtlichen Kennzeichen**

- 11 Krafttrad** (Fahrzeugklasse L3e, L4e)  
Motorrad mit einem Hubraum über 125 cm<sup>3</sup> oder einer Nennleistung von mehr als 11  
kW
- 12 Leichtkrafttrad**  
(Motorrad, Motorroller, Fahrzeugklasse L3e und L4e jeweils mit Aufbauart B) über 50  
bis 125 cm<sup>3</sup> Hubraum und einer Nennleistung von nicht mehr als 11 kW
- 13 Drei- und leichtes vierrädriges Kraftfahrzeug** (Fahrzeugklasse L5e, L7e)  
- 3-rädrig (über 50 cm<sup>3</sup> und/oder über 45 km/h, Klasse L5e)  
- 4-rädrig zur Personenbeförderung (bis 400 kg Leermasse und bis 15 kW, Klasse L7e)  
- 4-rädrig zur Güterbeförderung (bis 550 kg Leermasse und bis 15 kW, Klasse L7e)
- 15 Kraftroller /Motorroller** (Fahrzeugklasse L3e, L4e)  
mit einem Hubraum über 125 cm<sup>3</sup> oder einer Nennleistung von mehr als 11 kW

Schlüssel-  
Nr.: Art der Verkehrsbeteiligung mit Erläuterungen

**21** **Personenkraftwagen** mit höchstens 9 Sitzplätzen (einschl. Fahrersitz)  
Fahrzeugklasse M1, M1G mit Ausnahme der Aufbauarten SA, SC, SD  
Mit Anhänger: Bitte Feld **Zusatzsignatur** ausfüllen

**22** **Wohnmobil**  
Mit Anhänger: Bitte Feld **Zusatzsignatur** ausfüllen

#### **Busse**

**31** **Kraftomnibus, a.n.g.** auch mit Anhänger  
Nicht an Oberleitungen gebundenes Kraftfahrzeug zur Personenbeförderung mit **mehr**  
als 9 Sitzplätzen (einschl. Fahrersitz), die nicht den Schlüsselnummern 32 bis 34  
zugeordnet werden können.

**32** **Reisebus**  
Bus, der im Gelegenheitsverkehr (Ausflugsfahrten, Ferienzweckreisen,  
Mietomnibusverkehr) eingesetzt ist.

**33** **Linienbus**  
Bus, der auf einer zwischen bestimmten Ausgangs- und Endpunkten eingerichteten  
regelmäßigen Verkehrsverbindung eingesetzt ist.

**34** **Schulbus**  
Bus, der besonders für die Schülerbeförderung eingesetzt ist und an der Stirn- und  
Rückseite entsprechend gekennzeichnet ist.

**35** **Oberleitungsomnibus**, auch mit Anhänger.

#### **Güterkraftfahrzeuge**

**Liefer- und Lastkraftwagen**, auch Dreiradkraftfahrzeug  
das ausschließlich oder hauptsächlich der Beförderung von Gütern dient. (Fahrzeuge  
mit Spezialaufbauten, wie z.B. Viehtransportwagen, Silofahrzeuge,  
Mannschaftstransportwagen unter Schlüssel Nr. 58 und 59)

**mit einem Gesamtgewicht bis einschließlich 3,5 t**

**40** o h n e Anhänger

**42** m i t Anhänger

**mit einem Gesamtgewicht über 3,5 t**

**44** o h n e Anhänger

**46** m i t Anhänger

**Liefer- und Lastkraftwagen mit Tankauflagen**

Normaler Lastkraftwagen, bei dem auf der Ladefläche ein Behälter für gefährliche  
Güter z.B. brennbare Flüssigkeiten, Gase, giftige oder ätzende Stoffe aufgelegt ist  
(ohne Tankkraftwagen Schlüssel Nr. 57 oder 58):

**43** o h n e Anhänger

**48** m i t Anhänger

**51** **Sattelzugmaschine**, auch mit Auflieger (Einschließlich Auflieger mit Spezialaufbau,  
aber ohne Auflieger als Tankwagen).

**52** **Sattelzugmaschine** mit Auflieger als Tankwagen  
bei der der Auflieger zur Beförderung von gefährlichen Gütern wie z.B. brennbaren  
Flüssigkeiten, Gasen, giftigen oder ätzenden Stoffen dient.

Schlüssel-  
Nr.:

Art der Verkehrsbeteiligung mit Erläuterungen

- 54**        **Andere Zugmaschine**, auch mit Anhänger, ohne die mit Tankwagen.
- 55**        **Andere Zugmaschine** mit Tankwagen zur Beförderung von gefährlichen Gütern wie z.B. brennbaren Flüssigkeiten, Gasen, giftigen oder ätzenden Stoffen.
- 57**        **Tankkraftwagen** zur Beförderung von gefährlichen Gütern wie z.B. brennbaren Flüssigkeiten, Gasen, giftigen oder ätzenden Stoffen.
- 58**        **Lastkraftwagen mit Spezialaufbau**, wie Milchtankkraftwagen oder andere Tankkraftwagen als die unter Schlüssel Nr. 57 genannten, Silofahrzeuge, Viehtransportwagen, Langmaterialfahrzeuge, Betontransport- und Liefermischer, Kraftfahrzeugtransportwagen usw.
- 53**        **Landwirtschaftliche Zugmaschine**, auch mit Anhänger  
(Fahrzeugklasse T1, T2, T3)
- 59**        **Übrige Kraftfahrzeuge**,  
wie z.B. Fahrzeugklasse M1 und M1G mit Aufbauarten SC oder SD, Krankenkraftwagen, Feuerwehrfahrzeuge, Straßenreinigungsfahrzeuge, Müllwagen, Kanalreinigungs- und Schlammsaugwagen, Steigleitern, Abschlepp- und Kranwagen, Hub- und Gabelstapler, Bagger, Lader, Arbeitsmaschinen für Bodenbearbeitung, Straßenbau und -erhalt, Geräteträger für Land- und Forstwirtschaft, Prüf-, Mess-, Registrier-, Funk- und Fernmeldewagen, Werkstattwagen, Verkaufs- und Ausstellungswagen, Bestattungswagen, Krankenfahrstühle, Elektronische Mobilitätshilfen („Segways“) usw.  
Pkw mit Wohnwagen siehe Schlüssel Nr. 21
- 61**        **Straßenbahn** (Schienenfahrzeug)
- 62**        **Eisenbahn** (Schienenfahrzeug), die mit Straßenbenutzern kollidierte.
- 71**        **Fahrrad**  
Nur wenn Personen auf dem Fahrrad fahren. Unabhängig von der Verkehrsfläche
- 72**        **Pedelec**  
Fahrrad mit Treithilfe und einem elektromotorischen Hilfsantrieb mit einer maximalen Nenndauerleistung von 0,25 kW, dessen Unterstützung sich mit zunehmender Fahrgeschwindigkeit progressiv verringert und spätestens beim Erreichen von 25 km/h unterbrochen wird.  
Fahrräder mit Elektroantrieb und Kfz-Kennzeichen siehe Schlüssel Nr. 03 (E-Bikes)
- 81**        **Fußgänger**  
Hierzu zählen auch Fußgänger mit Hunden oder Kinderwagen, Fahrräder schiebende Personen sowie Kinder in Kinderwagen, spielende Kinder  
Nicht als Fußgänger zu zählende Unfallbeteiligte siehe Schlüssel Nr. 93
- 84**        **Fußgänger mit Sport- oder Spielgerät**  
Inline-Skater, Kickboarder, Skateboarder, Rollschuhfahrer, Skiläufer, Kinderdreiräder usw.

Schlüssel-  
Nr.: Art der Verkehrsbeteiligung mit Erläuterungen

**82 Handwagen, Handkarren**

**83 Tierführer / Treiber**, die selbst oder deren Tiere in einen Unfall verwickelt sind

**91 Bespannte Fuhrwerke**

**92 Sonstige und unbekannte Fahrzeuge**

Hierzu zählen alle übrigen Fahrzeuge, auch solche mit eigenem Antrieb, aber ohne amtliches Kennzeichen. Eine Zuordnung zu dieser Position erfolgt ferner, wenn bei einem Unfall die genaue Art des Fahrzeuges wegen Unfallflucht nicht festgestellt werden kann.

**93 Andere Personen**

Zu Fuß Gehende, die durch ihr besonderes Verhalten bzw. verkehrsrechtliche Vorschriften sich vom normalen Fußgänger unterscheiden, wie z.B.: Straßenarbeiter, Polizeibeamte bei der Verkehrsregelung oder Unfallaufnahme, Marschkolonnen, Lastenträger. Außerdem sind hier Reiter aufzuführen sowie solche Personen, die - ohne Straßenbenutzer gewesen zu sein – unmittelbar unfallbeteiligt waren. Personen, die mit dem Fahrzeug noch in direkter Verbindung stehen, wie z.B. der entladende Fahrer eines Lastkraftwagens, der sein Fahrzeug schiebende Fahrzeugführer - Fahrräder ausgenommen-, sind nicht als "Fußgänger" oder "Andere Personen" nachzuweisen. In solchen Fällen ist das Fahrzeug (Fahrzeugführer) Unfallbeteiligter.

\*) Sofern nicht separat angegeben werden Fahrzeuge mit Anhängern oder Beiwagen nach dem Zugfahrzeug eingeteilt.

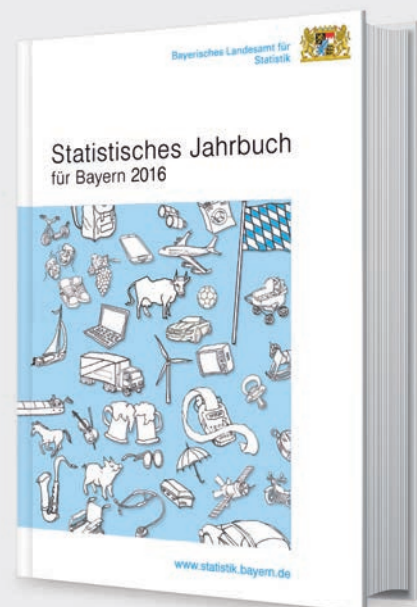
Aktuelle  
Veröffentlichungen  
unter  
[q.bayern.de/webshop](http://q.bayern.de/webshop)



## Statistisches Jahrbuch für Bayern 2016

Das Statistische Jahrbuch für Bayern ist das Standardwerk der amtlichen Statistik in Bayern seit 1894. Umfassend und informativ bietet es jährlich die aktuellsten Statistikdaten über Land, Leben, Leute, Politik, Wissenschaft und Wirtschaft in Bayern an.

Auf über 600 Seiten enthält es die wichtigsten Ergebnisse aller amtlichen Statistiken – in Form von Tabellen, Graphiken oder Karten – zum Teil mit langjährigen Vergleichsdaten und Zeitreihen. Ebenso werden ausgewählte wichtige Strukturdaten für Regierungsbezirke, kreisfreie Städte und Landkreise sowie Regionen Bayerns, aber auch für alle Bundesländer und die EU-Mitgliedstaaten dargestellt. Daten aus Statistiken anderer Dienststellen und Organisationen vervollständigen das Angebot.



### Preise

Buch 39,00 € | DVD (PDF) 12,00 € | Buch+DVD 46,00 € | Datei (PDF) 12,00 €



## Bayern Daten 2016

Die Bayern Daten sind ein kleiner Auszug aus dem Statistischen Jahrbuch. Auf ca. 30 Seiten sind die wichtigsten bayerischen Strukturdaten aus Wirtschaft, Gesellschaft und Politik in Tabellen und Grafiken dargestellt.

### Preise

Heft 0,55 € | Datei kostenlos

**Bayerisches Landesamt für Statistik – Vertrieb**, St.-Martin-Straße 47, 81541 München  
Telefon 089 2119-3205, 0911 98208-6270 | Telefax 089 2119-3457 | [vertrieb@statistik.bayern.de](mailto:vertrieb@statistik.bayern.de)