



Statistische Berichte

# Straßenverkehrsunfälle in Bayern im Dezember 2016



H 1 1 m 12/2016  
Hrsg. im März 2017  
Bestellnr. H1101C 201612

## Zeichenerklärung

- 0 mehr als nichts, aber weniger als die Hälfte der kleinsten in der Tabelle nachgewiesenen Einheit
- nichts vorhanden oder keine Veränderung
- / keine Angaben, da Zahlen nicht sicher genug
- Zahlenwert unbekannt, geheimzuhalten oder nicht rechenbar
- ... Angabe fällt später an
- X Tabellenfach gesperrt, da Aussage nicht sinnvoll
- ( ) Nachweis unter dem Vorbehalt, dass der Zahlenwert erhebliche Fehler aufweisen kann
- p vorläufiges Ergebnis
- r berichtigtes Ergebnis
- s geschätztes Ergebnis
- D Durchschnitt
- ≙ entspricht

## Auf- und Abrunden

Im Allgemeinen ist ohne Rücksicht auf die Endsummen auf- bzw. abgerundet worden. Deshalb können sich bei der Summierung von Einzelangaben geringfügige Abweichungen zu den ausgewiesenen Endsummen ergeben. Bei der Aufgliederung der Gesamtheit in Prozent kann die Summe der Einzelwerte wegen Rundens vom Wert 100 % abweichen. Eine Abstimmung auf 100 % erfolgt im Allgemeinen nicht.

## Publikationsservice

Das Bayerische Landesamt für Statistik veröffentlicht jährlich über 400 Publikationen. Das aktuelle Veröffentlichungsverzeichnis ist im Internet als Datei verfügbar, kann aber auch als Druckversion kostenlos zugesandt werden.

### Kostenlos

ist der Download der meisten Veröffentlichungen, z.B. von Statistischen Berichten (PDF- oder Excel-Format).

### Kostenpflichtig

sind alle Printversionen (auch von Statistischen Berichten), Datenträger und ausgewählte Dateien (z.B. von Verzeichnissen, von Beiträgen, vom Jahrbuch).

### Newsletter Veröffentlichungen

Die Themenbereiche können individuell ausgewählt werden. Über Neuerscheinungen wird aktuell informiert.

### Webshop

 Alle Veröffentlichungen sind im Internet verfügbar unter [www.statistik.bayern.de/veroeffentlichungen](http://www.statistik.bayern.de/veroeffentlichungen)

## Impressum

### Statistische Berichte

bieten in tabellarischer Form neuestes Zahlenmaterial der jeweiligen Erhebung. Dieses wird, soweit erforderlich, methodisch erläutert und kurz kommentiert.

### Herausgeber, Druck und Vertrieb

Bayerisches Landesamt für Statistik  
Nürnberger Straße 95  
90762 Fürth

### Papier

Gedruckt auf umweltfreundlichem Papier, chlorfrei gebleicht.

### Vertrieb

E-Mail [vertrieb@statistik.bayern.de](mailto:vertrieb@statistik.bayern.de)  
Telefon 089 2119-3205, 0911 98208-6270  
Telefax 089 2119-3457

### Auskunftsdienst

E-Mail [info@statistik.bayern.de](mailto:info@statistik.bayern.de)  
Telefon 089 2119-3218  
Telefax 089 2119-13580

© Bayerisches Landesamt für Statistik, Fürth 2017  
Vervielfältigung und Verbreitung, auch auszugsweise, mit Quellenangabe gestattet.

**Hinweis:** Diese Druckschrift wird im Rahmen der Öffentlichkeitsarbeit der Bayerischen Staatsregierung herausgegeben. Sie darf weder von Parteien noch von Wahlwerbern oder Wahlhelfern im Zeitraum von fünf Monaten vor einer Wahl zum Zwecke der Wahlwerbung verwendet werden. Dies gilt für Landtags-, Bundestags-, Kommunal- und Europawahlen. Missbräuchlich ist während dieser Zeit insbesondere die Verteilung auf Wahlveranstaltungen, an Informationsständen der Parteien sowie das Einlegen, Aufdrucken und Aufkleben parteipolitischer Informationen oder Werbemittel. Untersagt ist gleichfalls die Weitergabe an Dritte zum Zwecke der Wahlwerbung. Auch ohne zeitlichen Bezug zu einer bevorstehenden Wahl darf die Druckschrift nicht in einer Weise verwendet werden, die als Parteinahme der Staatsregierung zugunsten einzelner politischer Gruppen verstanden werden könnte. Den Parteien ist es gestattet, die Druckschrift zur Unterrichtung ihrer eigenen Mitglieder zu verwenden.

## Inhaltsverzeichnis

<b>Vorbemerkungen .....</b>	<b>4</b>
<b>Abbildungen und Tabellen</b>	
Abb. 1 Straßenverkehrsunfälle und deren Folgen in Bayern seit Januar 2014 .....	6
1. Straßenverkehrsunfälle und Verunglückte in Bayern .....	7
2. Straßenverkehrsunfälle und Verunglückte in Bayern nach Monaten .....	8
3. Straßenverkehrsunfälle und Verunglückte in Bayern im Dezember 2016 nach Kreisen .....	9
4. Straßenverkehrsunfälle und Verunglückte in Bayern nach Straßenarten .....	15
5. Verunglückte im Straßenverkehr in Bayern nach Art der Verkehrsbeteiligung und Ortslage ....	16
6. An Straßenverkehrsunfällen beteiligte Fahrzeugführer und Fußgänger in Bayern .....	20
7. Straßenverkehrsunfälle und Verunglückte in Bayern im Dezember 2016 nach Tagen .....	22
8. Getötete und Verletzte im Straßenverkehr in Bayern nach Altersgruppen und Geschlecht .....	24
9. Straßenverkehrsunfälle und Verunglückte in Bayern nach Unfalltypen .....	26

## Vorbemerkungen

**Rechtsgrundlage** der Straßenverkehrsunfallstatistik ist das Gesetz über die Statistik der Straßenverkehrsunfälle (Straßenverkehrsunfallstatistikgesetz – StVUStatG) vom 15. Juni 1990 (BGBl I S. 1078 ff), zuletzt geändert durch Artikel 497 der Verordnung vom 31. August 2015 (BGBl. I S. 1474) sowie der Verordnung zur näheren Bestimmung des schwerwiegenden Unfalls mit Sachschaden im Sinne des Straßenverkehrsunfallstatistikgesetzes vom 21. Dezember 1994 (BGBl I S. 3970), geändert durch Artikel 3 der Verordnung zur Änderung der Anlage zu § 24a des Straßenverkehrsgesetzes und anderer Vorschriften vom 6. Juni 2007 (BGBl I S. 1047). Danach wird über Unfälle, bei denen infolge des Fahrverkehrs auf öffentlichen Wegen und Plätzen Personen getötet oder verletzt oder Sachschäden verursacht worden sind, laufend eine Bundesstatistik geführt. Sie dient dazu, eine aktuelle umfassende und zuverlässige Datenbasis über Struktur und Entwicklung der Straßenverkehrsunfälle zu erstellen.

### Auskunftspflicht und Erhebungsumfang

Auskunftspflichtig sind die Polizeidienststellen, deren Beamte den Unfall aufgenommen haben. Entsprechend erfasst die Statistik nur die Unfälle, zu denen die Polizei herangezogen wurde; das sind insbesondere solche mit schweren Folgen.

### Unfälle und Verunglückte

Nach der Schwere der Unfallfolgen werden Unfälle mit Personenschaden und Unfälle mit nur Sachschaden unterschieden. Kriterium für die Zuordnung eines Unfalls ist die jeweils schwerste Folge. Entsprechend können bei einem Unfall mit Schwerverletzten neben den Schwerverletzten noch Personen leichtverletzt worden und/oder Sachschaden entstanden sein, es kam jedoch niemand ums Leben.

**Unfälle mit Personenschaden** sind solche, bei denen Menschen getötet oder (schwer/leicht-) verletzt wurden. Zu den Unfällen mit nur Sachschaden zählen **schwerwiegende Unfälle mit Sachschaden (im engeren Sinne)**, bei denen als Unfallursache ein Straftatbestand oder eine Ordnungswidrigkeit (Bußgeld) im Zusammenhang mit der Teilnahme am Straßenverkehr vorlag und bei denen gleichzeitig mindestens ein Kfz aufgrund eines Unfallschadens von der Unfallstelle abgeschleppt werden musste (nicht fahrbereit). Ebenso zählen hierzu **sonstige Sachschadensunfälle unter dem Einfluss berauschender Mittel** (ein Unfallbeteiligter stand unter Einwirkung von Alkohol oder anderen berauschenden Mitteln und alle beteiligten Kfz waren fahrbereit).

Nur zahlenmäßig erfasst und nach der Ortslage gegliedert (inner-, außerorts, auf Autobahnen) werden alle **übrigen Sachschadensunfälle**.

Dazu zählen alle Sachschadensunfälle

- ohne Straftatbestand oder Ordnungswidrigkeit (Bußgeld), unabhängig davon, ob ein beteiligtes Fahrzeug fahrbereit war oder nicht,
- mit Straftatbestand oder Ordnungswidrigkeit (Bußgeld) und alle Kfz fahrbereit, aber ohne Einwirkung von Alkohol oder anderen berauschenden Mitteln.

Diese Unfälle werden analog den früheren Bagatellunfällen behandelt.

Als **Verunglückte** zählen Personen (auch Mitfahrer), die beim Unfall getötet oder verletzt wurden. Dabei werden nachgewiesen als

- **Getötete:**  
Personen, die innerhalb von 30 Tagen an den Unfallfolgen starben,
- **Schwerverletzte:**  
Personen, die unmittelbar zu stationärer Behandlung in ein Krankenhaus eingeliefert wurden (Verbleib mindestens 24 Stunden),
- **Leichtverletzte**  
Personen, deren Verletzungen keinen Krankenhausaufenthalt erforderten.

## Methodische Hinweise

Die ersten Ergebnisse der Statistik der Straßenverkehrsunfälle stützen sich auf die Verkehrsunfallanzeigen der den Unfall aufnehmenden Polizeibeamten, die dem Landesamt auf Datenträger übermittelt werden.

Üblicherweise können nicht alle Unfallanzeigen von der Polizei oder dem Landesamt termingerecht in die Monatsergebnisse eingearbeitet werden, da bei fehlenden oder widersprüchlichen Angaben oft zeitraubende Rückfragen nötig werden.

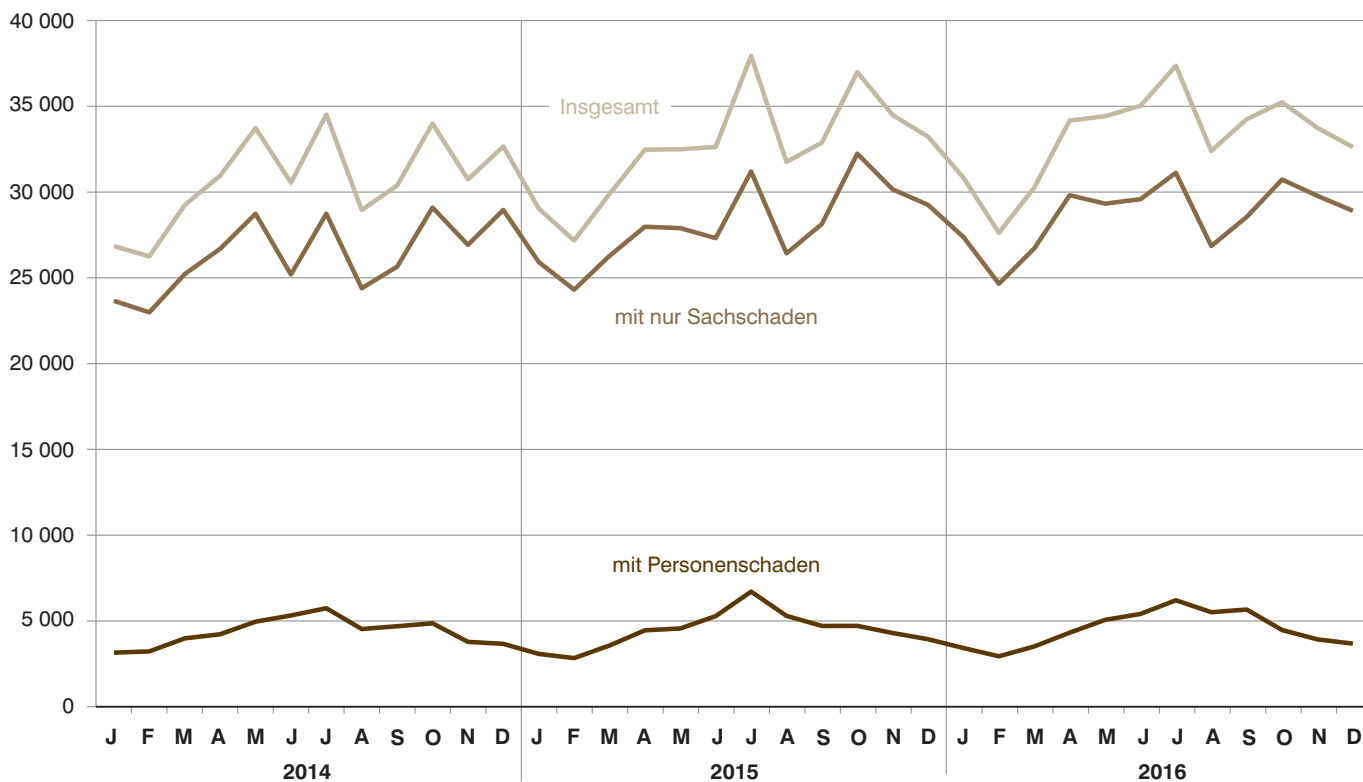
Die zunächst für einen Berichtsmonat übermittelten Daten werden laufend um solche Nachmeldungen ergänzt. Die Ergebnisse der monatlichen Straßenverkehrsunfallstatistik sind daher als **vorläufig** anzusehen.

So werden die einzelnen Monatsergebnisse des laufenden Jahres 2016 erst mit Abschluss der Jahresaufbereitung etwa im April des Folgejahres 2017 endgültig.

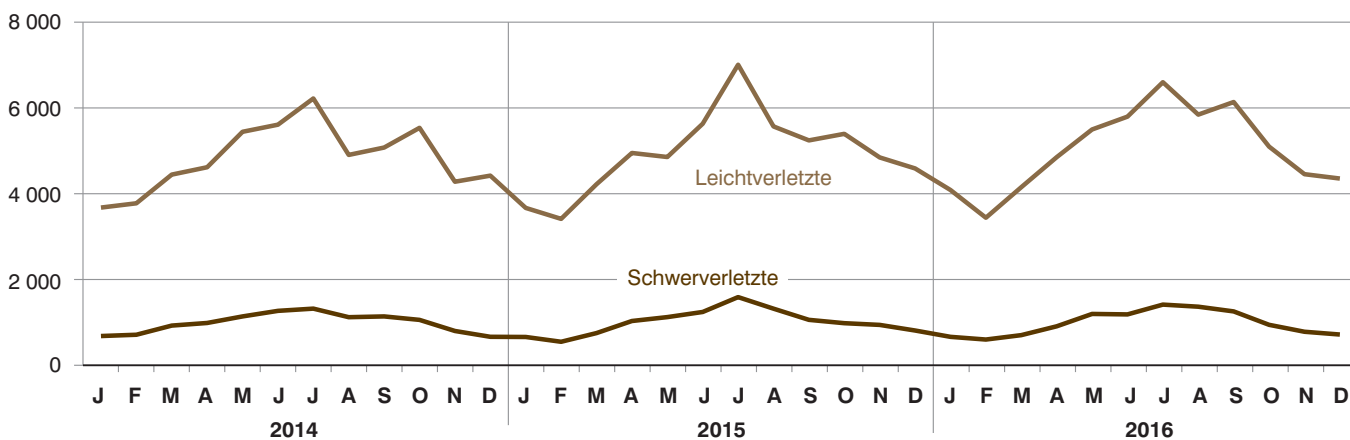
Ab dem Berichtsmonat Januar 2014 wurden die Verkehrsbeteiligungsarten um Neuaufnahmen ergänzt (siehe Anhang).

Abb. 1  
**Straßenverkehrsunfälle und deren Folgen in Bayern seit Januar 2014**

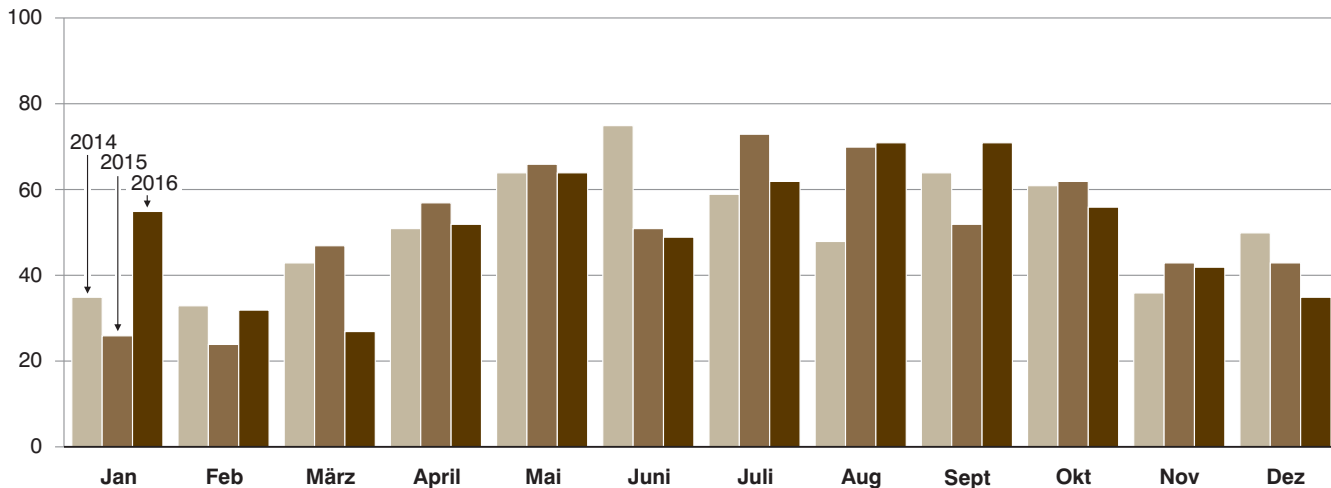
**Straßenverkehrsunfälle**



**Verletzte Personen**



**Getötete Personen**



## 1. Straßenverkehrsunfälle und Verunglückte in Bayern

Unfälle Verunglückte	Dezember			Januar - Dezember		
	2016	2015	Veränderung 2016 gegenüber 2015	2016	2015	Veränderung 2016 gegenüber 2015
	Anzahl		%	Anzahl		%
<b>Unfälle insgesamt .....</b>	<b>32 635</b>	<b>33 234</b>	<b>-1,8</b>	<b>398 100</b>	<b>391 125</b>	<b>1,8</b>
davon Unfälle mit Personenschaden .....	3 712	3 968	-6,5	54 500	53 827	1,3
Unfälle mit nur Sachschaden .....	28 923	29 266	-1,2	343 600	337 298	1,9
davon schwerwiegende Unfälle mit Sachschaden (im engeren Sinne) .....	884	919	-3,8	10 374	10 308	0,6
sonstige Sachschadens- unfälle unter dem Einfluss berauschender Mittel .....	164	176	-6,8	1 958	1 871	4,6
übrige Sachschadens- unfälle .....	27 875	28 171	-1,1	331 268	325 119	1,9
<b>Verunglückte insgesamt .....</b>	<b>5 080</b>	<b>5 418</b>	<b>-6,2</b>	<b>72 379</b>	<b>71 775</b>	<b>0,8</b>
davon Getötete .....	35	43	-18,6	616	614	0,3
Schwerverletzte .....	701	795	-11,8	11 551	11 875	-2,7
Leichtverletzte .....	4 344	4 580	-5,2	60 212	59 286	1,6
davon Verunglückte Benutzer von						
Kraftwagen .....	3 745	3 928	-4,7	44 506	44 440	0,1
Zweirädern .....	867	1 000	-13,3	23 169	22 764	1,8
davon Krafträdern m. amtl. Kennz. ....	84	110	-23,6	6 031	6 025	0,1
Krafträdern m. Versicherungsk. ...	115	120	-4,2	2 383	2 619	-9,0
Fahrrädern .....	668	770	-13,2	14 755	14 120	4,5
Verunglückte Fußgänger .....	441	458	-3,7	4 377	4 199	4,2
Verunglückte andere Verkehrs- teilnehmer .....	27	32	-15,6	327	372	-12,1

## 2. Straßenverkehrsunfälle und Verunglückte in Bayern nach Monaten

Jahr — Monat	Unfälle				Verunglückte			
	insgesamt	Personen- schaden	davon mit		insgesamt	davon		
			nur Sachschaden			Getötete	Schwer- verletzte	Leicht- verletzte
			insgesamt	übrige Sachschadens- unfälle				
<b>2015</b>								
Januar .....	29 053	3 113	25 940	24 708	4 328	26	644	3 658
Februar .....	27 196	2 868	24 328	23 360	3 958	24	532	3 402
März .....	29 899	3 601	26 298	25 423	4 993	47	735	4 211
<b>Januar - März .....</b>	<b>86 148</b>	<b>9 582</b>	<b>76 566</b>	<b>73 491</b>	<b>13 279</b>	<b>97</b>	<b>1 911</b>	<b>11 271</b>
April .....	32 482	4 487	27 995	27 049	6 015	57	1 017	4 941
Mai .....	32 507	4 594	27 913	26 914	6 021	66	1 108	4 847
Juni .....	32 643	5 313	27 330	26 415	6 903	51	1 228	5 624
<b>Januar - Juni .....</b>	<b>183 780</b>	<b>23 976</b>	<b>159 804</b>	<b>153 869</b>	<b>32 218</b>	<b>271</b>	<b>5 264</b>	<b>26 683</b>
Juli .....	37 952	6 742	31 210	30 239	8 650	73	1 575	7 002
August .....	31 770	5 326	26 444	25 560	6 936	70	1 305	5 561
September .....	32 895	4 741	28 154	27 246	6 331	52	1 044	5 235
<b>Januar - September .....</b>	<b>286 397</b>	<b>40 785</b>	<b>245 612</b>	<b>236 914</b>	<b>54 135</b>	<b>466</b>	<b>9 188</b>	<b>44 481</b>
Oktober .....	36 997	4 746	32 251	31 120	6 416	62	966	5 388
November .....	34 497	4 328	30 169	28 914	5 806	43	926	4 837
Dezember .....	33 234	3 968	29 266	28 171	5 418	43	795	4 580
<b>Januar - Dezember .....</b>	<b>391 125</b>	<b>53 827</b>	<b>337 298</b>	<b>325 119</b>	<b>71 775</b>	<b>614</b>	<b>11 875</b>	<b>59 286</b>
<b>2016<sup>1)</sup></b>								
Januar .....	30 848	3 454	27 394	25 979	4 778	55	647	4 076
Februar .....	27 645	2 972	24 673	23 648	4 045	32	584	3 429
März .....	30 279	3 547	26 732	25 733	4 856	27	687	4 142
<b>Januar - März .....</b>	<b>88 772</b>	<b>9 973</b>	<b>78 799</b>	<b>75 360</b>	<b>13 679</b>	<b>114</b>	<b>1 918</b>	<b>11 647</b>
April .....	34 179	4 348	29 831	28 879	5 788	52	893	4 843
Mai .....	34 433	5 095	29 338	28 328	6 736	64	1 182	5 490
Juni .....	35 038	5 440	29 598	28 629	7 010	49	1 171	5 790
<b>Januar - Juni .....</b>	<b>192 422</b>	<b>24 856</b>	<b>167 566</b>	<b>161 196</b>	<b>33 213</b>	<b>279</b>	<b>5 164</b>	<b>27 770</b>
Juli .....	37 375	6 238	31 137	30 186	8 056	62	1 400	6 594
August .....	32 411	5 540	26 871	25 983	7 259	71	1 351	5 837
September .....	34 261	5 695	28 566	27 642	7 443	71	1 241	6 131
<b>Januar - September .....</b>	<b>296 469</b>	<b>42 329</b>	<b>254 140</b>	<b>245 007</b>	<b>55 971</b>	<b>483</b>	<b>9 156</b>	<b>46 332</b>
Oktober .....	35 245	4 502	30 743	29 730	6 074	56	928	5 090
November .....	33 751	3 957	29 794	28 656	5 254	42	766	4 446
Dezember .....	32 635	3 712	28 923	27 875	5 080	35	701	4 344
<b>Januar - Dezember .....</b>	<b>398 100</b>	<b>54 500</b>	<b>343 600</b>	<b>331 268</b>	<b>72 379</b>	<b>616</b>	<b>11 551</b>	<b>60 212</b>

<sup>1)</sup> Vorläufige Ergebnisse (einschließlich Nachmeldungen für den jeweiligen Berichtszeitraum).



### 3. Straßenverkehrsunfälle und Verunglückte in Bayern im Dezember 2016 nach Kreisen

Gebiet Ortslage	Straßenverkehrsunfälle				Verunglückte			
	insgesamt	mit Personen- schaden	mit schwer- wiegendem Sachschaden <sup>1)</sup>	sonstige Unfälle unter dem Einfluss berau- schender Mittel	insgesamt	Getötete	Schwer- verletzte	Leicht- verletzte
Ingolstadt, Stadt .....	76	52	20	4	61	-	4	57
innerorts .....	66	45	18	3	53	-	4	49
außerorts ohne Autobahn .....	7	5	1	1	5	-	-	5
auf Autobahnen .....	3	2	1	-	3	-	-	3
München, Landeshauptstadt .....	404	334	59	11	408	-	22	386
innerorts .....	383	316	56	11	380	-	22	358
außerorts ohne Autobahn .....	1	1	-	-	1	-	-	1
auf Autobahnen .....	20	17	3	-	27	-	-	27
Rosenheim, Stadt .....	31	25	5	1	25	-	4	21
innerorts .....	28	23	4	1	23	-	3	20
außerorts ohne Autobahn .....	3	2	1	-	2	-	1	1
auf Autobahnen .....	-	-	-	-	-	-	-	-
Altötting .....	38	24	13	1	35	-	3	32
innerorts .....	21	12	8	1	14	-	3	11
außerorts ohne Autobahn .....	14	11	3	-	20	-	-	20
auf Autobahnen .....	3	1	2	-	1	-	-	1
Berchtesgadener Land .....	39	34	4	1	47	-	11	36
innerorts .....	22	19	2	1	22	-	4	18
außerorts ohne Autobahn .....	15	14	1	-	23	-	5	18
auf Autobahnen .....	2	1	1	-	2	-	2	-
Bad Tölz-Wolfratshausen .....	52	35	13	4	55	-	12	43
innerorts .....	30	22	6	2	30	-	5	25
außerorts ohne Autobahn .....	22	13	7	2	25	-	7	18
auf Autobahnen .....	-	-	-	-	-	-	-	-
Dachau .....	60	48	9	3	78	1	7	70
innerorts .....	40	29	8	3	36	-	2	34
außerorts ohne Autobahn .....	12	11	1	-	20	1	3	16
auf Autobahnen .....	8	8	-	-	22	-	2	20
Ebersberg .....	57	37	18	2	57	-	12	45
innerorts .....	24	15	8	1	19	-	4	15
außerorts ohne Autobahn .....	28	20	7	1	33	-	8	25
auf Autobahnen .....	5	2	3	-	5	-	-	5
Eichstätt .....	47	31	13	3	47	1	11	35
innerorts .....	10	8	1	1	10	1	4	5
außerorts ohne Autobahn .....	28	19	7	2	28	-	6	22
auf Autobahnen .....	9	4	5	-	9	-	1	8
Erding .....	62	41	20	1	66	1	11	54
innerorts .....	28	18	9	1	23	-	1	22
außerorts ohne Autobahn .....	32	21	11	-	38	1	10	27
auf Autobahnen .....	2	2	-	-	5	-	-	5
Freising .....	73	58	14	1	82	-	10	72
innerorts .....	33	28	5	-	37	-	3	34
außerorts ohne Autobahn .....	29	23	5	1	31	-	7	24
auf Autobahnen .....	11	7	4	-	14	-	-	14
Fürstenfeldbruck .....	58	55	10	3	64	-	6	58
innerorts .....	53	44	7	2	51	-	5	46
außerorts ohne Autobahn .....	14	10	3	1	12	-	1	11
auf Autobahnen .....	1	1	-	-	1	-	-	1
Garmisch-Partenkirchen .....	39	31	7	1	39	1	11	27
innerorts .....	25	22	2	1	28	-	9	19
außerorts ohne Autobahn .....	14	9	5	-	11	1	2	8
auf Autobahnen .....	-	-	-	-	-	-	-	-
Landsberg am Lech .....	49	42	7	-	50	-	11	39
innerorts .....	27	24	3	-	29	-	4	25
außerorts ohne Autobahn .....	18	15	3	-	18	-	5	13
auf Autobahnen .....	4	3	1	-	3	-	2	1
Miesbach .....	48	34	13	1	55	3	5	47
innerorts .....	19	13	5	1	14	-	-	14
außerorts ohne Autobahn .....	17	11	6	-	18	1	1	16
auf Autobahnen .....	12	10	2	-	23	2	4	17
Mühldorf a.Inn .....	32	29	3	-	50	-	13	37
innerorts .....	14	13	1	-	16	-	2	14
außerorts ohne Autobahn .....	17	15	2	-	28	-	6	22
auf Autobahnen .....	1	1	-	-	6	-	5	1
München .....	86	69	12	5	93	1	21	71
innerorts .....	50	42	6	2	53	-	11	42
außerorts ohne Autobahn .....	19	16	2	1	24	-	7	17
auf Autobahnen .....	17	11	4	2	16	1	3	12
Neuburg-Schrobenhausen .....	37	31	6	-	40	-	5	35
innerorts .....	17	17	-	-	20	-	4	16
außerorts ohne Autobahn .....	20	14	6	-	20	-	1	19
auf Autobahnen .....	-	-	-	-	-	-	-	-

<sup>1)</sup> Schwerwiegender Unfall mit Sachschaden (im engeren Sinne).

Noch: 3. Straßenverkehrsunfälle und Verunglückte in Bayern im Dezember 2016 nach Kreisen

Gebiet Ortslage	Straßenverkehrsunfälle				Verunglückte			
	insgesamt	mit Personen- schaden	mit schwer- wiegendem Sachschaden <sup>1)</sup>	sonstige Unfälle unter dem Einfluss berau- schender Mittel	insgesamt	Getötete	Schwer- verletzte	Leicht- verletzte
Pfaffenhofen a.d.Ilm .....	62	48	11	3	70	1	10	59
innerorts .....	23	20	2	1	24	-	4	20
außerorts ohne Autobahn .....	24	16	6	2	22	1	2	19
auf Autobahnen .....	15	12	3	-	24	-	4	20
Rosenheim .....	93	77	11	5	99	1	13	85
innerorts .....	50	44	4	2	55	-	5	50
außerorts ohne Autobahn .....	37	27	7	3	35	1	7	27
auf Autobahnen .....	6	6	-	-	9	-	1	8
Starnberg .....	37	29	5	3	31	-	3	28
innerorts .....	27	20	4	3	22	-	2	20
außerorts ohne Autobahn .....	10	9	1	-	9	-	1	8
auf Autobahnen .....	-	-	-	-	-	-	-	-
Traunstein .....	69	53	14	2	85	1	9	75
innerorts .....	34	26	6	2	37	1	3	33
außerorts ohne Autobahn .....	31	25	6	-	46	-	6	40
auf Autobahnen .....	4	2	2	-	2	-	-	2
Weilheim-Schongau .....	76	56	16	4	69	-	10	59
innerorts .....	42	32	7	3	33	-	4	29
außerorts ohne Autobahn .....	32	24	7	1	36	-	6	30
auf Autobahnen .....	2	-	2	-	-	-	-	-
<b>Reg.-Bez. Oberbayern .....</b>	<b>1 635</b>	<b>1 273</b>	<b>303</b>	<b>59</b>	<b>1 706</b>	<b>11</b>	<b>224</b>	<b>1 471</b>
<b>innerorts .....</b>	<b>1 066</b>	<b>852</b>	<b>172</b>	<b>42</b>	<b>1 029</b>	<b>2</b>	<b>108</b>	<b>919</b>
<b>außerorts ohne Autobahn .....</b>	<b>444</b>	<b>331</b>	<b>98</b>	<b>15</b>	<b>505</b>	<b>6</b>	<b>92</b>	<b>407</b>
<b>auf Autobahnen .....</b>	<b>125</b>	<b>90</b>	<b>33</b>	<b>2</b>	<b>172</b>	<b>3</b>	<b>24</b>	<b>145</b>
Landshut, Stadt .....	34	31	3	-	45	-	7	38
innerorts .....	29	27	2	-	37	-	5	32
außerorts ohne Autobahn .....	5	4	1	-	8	-	2	6
auf Autobahnen .....	-	-	-	-	-	-	-	-
Passau, Stadt .....	26	17	6	3	18	-	2	16
innerorts .....	20	13	4	3	14	-	2	12
außerorts ohne Autobahn .....	6	4	2	-	4	-	-	4
auf Autobahnen .....	-	-	-	-	-	-	-	-
Straubing, Stadt .....	28	22	5	1	25	-	3	22
innerorts .....	26	21	4	1	24	-	3	21
außerorts ohne Autobahn .....	2	1	1	-	1	-	-	1
auf Autobahnen .....	-	-	-	-	-	-	-	-
Deggendorf .....	55	46	7	2	84	-	8	76
innerorts .....	27	21	4	2	37	-	3	34
außerorts ohne Autobahn .....	16	14	2	-	23	-	1	22
auf Autobahnen .....	12	11	1	-	24	-	4	20
Freyung-Grafenau .....	23	18	5	-	25	1	4	20
innerorts .....	4	3	1	-	4	1	-	3
außerorts ohne Autobahn .....	19	15	4	-	21	-	4	17
auf Autobahnen .....	-	-	-	-	-	-	-	-
Kelheim .....	43	30	12	1	44	-	1	43
innerorts .....	20	15	4	1	22	-	-	22
außerorts ohne Autobahn .....	18	12	6	-	16	-	1	15
auf Autobahnen .....	5	3	2	-	6	-	-	6
Landshut .....	64	54	7	3	68	-	13	55
innerorts .....	30	23	4	3	27	-	4	23
außerorts ohne Autobahn .....	30	27	3	-	34	-	9	25
auf Autobahnen .....	4	4	-	-	7	-	-	7
Passau .....	58	47	7	4	69	-	16	53
innerorts .....	25	19	5	1	22	-	7	15
außerorts ohne Autobahn .....	32	27	2	3	46	-	9	37
auf Autobahnen .....	1	1	-	-	1	-	-	1
Regen .....	25	21	3	1	36	-	7	29
innerorts .....	5	4	1	-	5	-	1	4
außerorts ohne Autobahn .....	20	17	2	1	31	-	6	25
auf Autobahnen .....	-	-	-	-	-	-	-	-
Rottal-Inn .....	46	39	6	1	61	-	13	48
innerorts .....	23	18	4	1	24	-	6	18
außerorts ohne Autobahn .....	23	21	2	-	37	-	7	30
auf Autobahnen .....	-	-	-	-	-	-	-	-
Straubing-Bogen .....	38	33	5	-	45	-	6	39
innerorts .....	8	8	-	-	8	-	3	5
außerorts ohne Autobahn .....	30	25	5	-	37	-	3	34
auf Autobahnen .....	-	-	-	-	-	-	-	-
Dingolfing-Landau .....	42	33	5	4	45	-	8	37
innerorts .....	18	12	3	3	15	-	2	13
außerorts ohne Autobahn .....	19	17	2	-	23	-	5	18
auf Autobahnen .....	5	4	-	1	7	-	1	6

<sup>1)</sup> Schwerwiegender Unfall mit Sachschaden (im engeren Sinne).

Noch: 3. Straßenverkehrsunfälle und Verunglückte in Bayern im Dezember 2016 nach Kreisen

Gebiet Ortslage	Straßenverkehrsunfälle				Verunglückte			
	insgesamt	mit Personen- schaden	mit schwer- wiegendem Sachschaden <sup>1)</sup>	sonstige Unfälle unter dem Einfluss berau- schender Mittel	insgesamt	Getötete	Schwer- verletzte	Leicht- verletzte
<b>Reg.-Bez. Niederbayern</b> .....	<b>482</b>	<b>391</b>	<b>71</b>	<b>20</b>	<b>565</b>	<b>1</b>	<b>88</b>	<b>476</b>
<b>innerorts</b> .....	<b>235</b>	<b>184</b>	<b>36</b>	<b>15</b>	<b>239</b>	<b>1</b>	<b>36</b>	<b>202</b>
<b>außerorts ohne Autobahn</b> .....	<b>220</b>	<b>184</b>	<b>32</b>	<b>4</b>	<b>281</b>	-	<b>47</b>	<b>234</b>
<b>auf Autobahnen</b> .....	<b>27</b>	<b>23</b>	<b>3</b>	<b>1</b>	<b>45</b>	-	<b>5</b>	<b>40</b>
Amberg, Stadt .....	20	15	3	2	18	-	2	16
innerorts .....	18	13	3	2	15	-	2	13
außerorts ohne Autobahn .....	2	2	-	-	3	-	-	3
auf Autobahnen .....	-	-	-	-	-	-	-	-
Regensburg, Stadt .....	85	71	10	4	92	-	12	80
innerorts .....	74	60	10	4	77	-	10	67
außerorts ohne Autobahn .....	3	3	-	-	3	-	-	3
auf Autobahnen .....	8	8	-	-	12	-	2	10
Weiden i.d.Opf., Stadt .....	22	16	5	1	29	-	2	27
innerorts .....	19	14	4	1	26	-	1	25
außerorts ohne Autobahn .....	2	1	1	-	2	-	-	2
auf Autobahnen .....	1	1	-	-	1	-	1	-
Amberg-Weizsach .....	24	18	5	1	27	-	7	20
innerorts .....	7	6	1	-	6	-	2	4
außerorts ohne Autobahn .....	15	11	3	1	19	-	4	15
auf Autobahnen .....	2	1	1	-	2	-	1	1
Cham .....	38	33	4	1	48	1	4	43
innerorts .....	17	16	-	1	22	1	2	19
außerorts ohne Autobahn .....	21	17	4	-	26	-	2	24
auf Autobahnen .....	-	-	-	-	-	-	-	-
Neumarkt i.d.Opf. ....	40	28	12	-	37	-	5	32
innerorts .....	19	14	5	-	17	-	1	16
außerorts ohne Autobahn .....	16	13	3	-	18	-	4	14
auf Autobahnen .....	5	1	4	-	2	-	-	2
Neustadt a.d.Waldnaab .....	33	23	10	-	31	-	6	25
innerorts .....	13	8	5	-	9	-	1	8
außerorts ohne Autobahn .....	18	13	5	-	17	-	5	12
auf Autobahnen .....	2	2	-	-	5	-	-	5
Regensburg .....	54	39	13	2	49	2	5	42
innerorts .....	13	11	2	-	13	-	-	13
außerorts ohne Autobahn .....	31	21	8	2	28	2	5	21
auf Autobahnen .....	10	7	3	-	8	-	-	8
Schwandorf .....	55	41	10	4	63	3	16	44
innerorts .....	15	9	3	3	11	2	-	9
außerorts ohne Autobahn .....	29	26	2	1	40	-	14	26
auf Autobahnen .....	11	6	5	-	12	1	2	9
Tirschenreuth .....	13	9	3	1	12	-	1	11
innerorts .....	1	-	1	-	-	-	-	-
außerorts ohne Autobahn .....	11	8	2	1	11	-	1	10
auf Autobahnen .....	1	1	-	-	1	-	-	1
<b>Reg.-Bez. Oberpfalz</b> .....	<b>384</b>	<b>293</b>	<b>75</b>	<b>16</b>	<b>406</b>	<b>6</b>	<b>60</b>	<b>340</b>
<b>innerorts</b> .....	<b>196</b>	<b>151</b>	<b>34</b>	<b>11</b>	<b>196</b>	<b>3</b>	<b>19</b>	<b>174</b>
<b>außerorts ohne Autobahn</b> .....	<b>148</b>	<b>115</b>	<b>28</b>	<b>5</b>	<b>167</b>	<b>2</b>	<b>35</b>	<b>130</b>
<b>auf Autobahnen</b> .....	<b>40</b>	<b>27</b>	<b>13</b>	<b>-</b>	<b>43</b>	<b>1</b>	<b>6</b>	<b>36</b>
Bamberg, Stadt .....	39	36	2	1	47	-	1	46
innerorts .....	39	36	2	1	47	-	1	46
außerorts ohne Autobahn .....	-	-	-	-	-	-	-	-
auf Autobahnen .....	-	-	-	-	-	-	-	-
Bayreuth, Stadt .....	48	38	8	2	50	-	5	45
innerorts .....	43	35	6	2	47	-	5	42
außerorts ohne Autobahn .....	3	2	1	-	2	-	-	2
auf Autobahnen .....	2	1	1	-	1	-	-	1
Coburg, Stadt .....	18	14	3	1	15	-	3	12
innerorts .....	17	14	2	1	15	-	3	12
außerorts ohne Autobahn .....	1	-	1	-	-	-	-	-
auf Autobahnen .....	-	-	-	-	-	-	-	-
Hof, Stadt .....	27	20	5	2	30	-	4	26
innerorts .....	26	19	5	2	29	-	4	25
außerorts ohne Autobahn .....	1	1	-	-	1	-	-	1
auf Autobahnen .....	-	-	-	-	-	-	-	-
Bamberg .....	52	35	14	3	39	-	4	35
innerorts .....	25	17	7	1	20	-	1	19
außerorts ohne Autobahn .....	16	12	4	-	12	-	3	9
auf Autobahnen .....	11	6	3	2	7	-	-	7
Bayreuth .....	26	10	16	-	16	2	5	9
innerorts .....	7	2	5	-	2	-	-	2
außerorts ohne Autobahn .....	13	6	7	-	8	2	2	4
auf Autobahnen .....	6	2	4	-	6	-	3	3

<sup>1)</sup> Schwerwiegender Unfall mit Sachschaden (im engeren Sinne).

Noch: 3. Straßenverkehrsunfälle und Verunglückte in Bayern im Dezember 2016 nach Kreisen

Gebiet Ortslage	Straßenverkehrsunfälle				Verunglückte			
	insgesamt	mit Personen- schaden	mit schwer- wiegendem Sachschaden <sup>1)</sup>	sonstige Unfälle unter dem Einfluss berau- schender Mittel	insgesamt	Getötete	Schwer- verletzte	Leicht- verletzte
Coburg .....	32	19	12	1	27	-	2	25
innerorts .....	10	8	2	-	9	-	1	8
außerorts ohne Autobahn .....	19	11	7	1	18	-	1	17
auf Autobahnen .....	3	-	3	-	-	-	-	-
Forchheim .....	30	29	1	-	43	-	10	33
innerorts .....	16	15	1	-	19	-	4	15
außerorts ohne Autobahn .....	10	10	-	-	18	-	3	15
auf Autobahnen .....	4	4	-	-	6	-	3	3
Hof .....	30	20	10	-	31	-	6	25
innerorts .....	9	8	1	-	9	-	-	9
außerorts ohne Autobahn .....	12	7	5	-	9	-	4	5
auf Autobahnen .....	9	5	4	-	13	-	2	11
Kronach .....	17	13	4	-	15	-	5	10
innerorts .....	7	4	3	-	4	-	1	3
außerorts ohne Autobahn .....	10	9	1	-	11	-	4	7
auf Autobahnen .....	-	-	-	-	-	-	-	-
Kulmbach .....	30	19	11	-	22	1	3	18
innerorts .....	10	8	2	-	8	-	2	6
außerorts ohne Autobahn .....	16	9	7	-	12	1	1	10
auf Autobahnen .....	4	2	2	-	2	-	-	2
Lichtenfels .....	31	19	9	3	25	-	1	24
innerorts .....	14	8	4	2	9	-	1	8
außerorts ohne Autobahn .....	13	9	3	1	14	-	-	14
auf Autobahnen .....	4	2	2	-	2	-	-	2
Wunsiedel i. Fichtelgebirge .....	27	16	10	1	22	-	7	15
innerorts .....	12	9	3	-	14	-	4	10
außerorts ohne Autobahn .....	10	7	3	-	8	-	3	5
auf Autobahnen .....	5	-	4	1	-	-	-	-
<b>Reg.-Bez. Oberfranken .....</b>	<b>407</b>	<b>288</b>	<b>105</b>	<b>14</b>	<b>382</b>	<b>3</b>	<b>56</b>	<b>323</b>
<b>innerorts .....</b>	<b>235</b>	<b>183</b>	<b>43</b>	<b>9</b>	<b>232</b>	<b>-</b>	<b>27</b>	<b>205</b>
<b>außerorts ohne Autobahn .....</b>	<b>124</b>	<b>83</b>	<b>39</b>	<b>2</b>	<b>113</b>	<b>3</b>	<b>21</b>	<b>89</b>
<b>auf Autobahnen .....</b>	<b>48</b>	<b>22</b>	<b>23</b>	<b>3</b>	<b>37</b>	<b>-</b>	<b>8</b>	<b>29</b>
Ansbach, Stadt .....	30	25	5	-	40	-	1	39
innerorts .....	25	20	5	-	28	-	1	27
außerorts ohne Autobahn .....	4	4	-	-	8	-	-	8
auf Autobahnen .....	1	1	-	-	4	-	-	4
Erlangen, Stadt .....	57	47	7	3	66	-	5	61
innerorts .....	44	36	6	2	48	-	3	45
außerorts ohne Autobahn .....	6	5	1	-	8	-	1	7
auf Autobahnen .....	7	6	-	1	10	-	1	9
Fürth, Stadt .....	35	28	3	4	40	-	6	34
innerorts .....	34	27	3	4	39	-	6	33
außerorts ohne Autobahn .....	1	1	-	-	1	-	-	1
auf Autobahnen .....	-	-	-	-	-	-	-	-
Nürnberg, Stadt .....	201	168	25	8	196	-	14	182
innerorts .....	191	160	23	8	186	-	13	173
außerorts ohne Autobahn .....	2	1	1	-	1	-	-	1
auf Autobahnen .....	8	7	1	-	9	-	1	8
Schwabach, Stadt .....	14	9	3	2	12	-	3	9
innerorts .....	11	7	2	2	8	-	3	5
außerorts ohne Autobahn .....	2	2	-	-	4	-	-	4
auf Autobahnen .....	1	-	1	-	-	-	-	-
Ansbach .....	61	46	11	4	76	1	12	63
innerorts .....	18	14	2	2	18	-	3	15
außerorts ohne Autobahn .....	30	24	4	2	40	-	7	33
auf Autobahnen .....	13	8	5	-	18	1	2	15
Erlangen-Höchstadt .....	47	39	7	1	55	1	4	50
innerorts .....	20	17	2	1	18	-	2	16
außerorts ohne Autobahn .....	13	10	3	-	19	-	2	17
auf Autobahnen .....	14	12	2	-	18	1	-	17
Fürth .....	31	25	5	1	33	1	9	23
innerorts .....	17	14	2	1	15	1	4	10
außerorts ohne Autobahn .....	14	11	3	-	18	-	5	13
auf Autobahnen .....	-	-	-	-	-	-	-	-
Nürnberger Land .....	70	58	11	1	82	-	8	74
innerorts .....	21	16	4	1	20	-	2	18
außerorts ohne Autobahn .....	20	16	4	-	21	-	2	19
auf Autobahnen .....	29	26	3	-	41	-	4	37
Neustadt a.d.A.-Bad Windsheim .....	28	20	5	3	28	-	5	23
innerorts .....	13	7	4	2	9	-	4	5
außerorts ohne Autobahn .....	15	13	1	1	19	-	1	18
auf Autobahnen .....	-	-	-	-	-	-	-	-

<sup>1)</sup> Schwerwiegender Unfall mit Sachschaden (im engeren Sinne).

Noch: 3. Straßenverkehrsunfälle und Verunglückte in Bayern im Dezember 2016 nach Kreisen

Gebiet Ortslage	Straßenverkehrsunfälle				Verunglückte			
	insgesamt	mit Personen- schaden	mit schwer- wiegendem Sachschaden <sup>1)</sup>	sonstige Unfälle unter dem Einfluss berau- schender Mittel	insgesamt	Getötete	Schwer- verletzte	Leicht- verletzte
Roth .....	47	36	10	1	53	-	10	43
innerorts .....	17	10	6	1	13	-	3	10
außerorts ohne Autobahn .....	16	15	1	-	24	-	4	20
auf Autobahnen .....	14	11	3	-	16	-	3	13
Weißenburg-Gunzenhausen .....	37	26	9	2	33	-	4	29
innerorts .....	19	12	5	2	12	-	2	10
außerorts ohne Autobahn .....	18	14	4	-	21	-	2	19
auf Autobahnen .....	-	-	-	-	-	-	-	-
<b>Reg.-Bez. Mittelfranken .....</b>	<b>658</b>	<b>527</b>	<b>101</b>	<b>30</b>	<b>714</b>	<b>3</b>	<b>81</b>	<b>630</b>
<b>innerorts .....</b>	<b>430</b>	<b>340</b>	<b>64</b>	<b>26</b>	<b>414</b>	<b>1</b>	<b>46</b>	<b>367</b>
<b>außerorts ohne Autobahn .....</b>	<b>141</b>	<b>116</b>	<b>22</b>	<b>3</b>	<b>184</b>	<b>-</b>	<b>24</b>	<b>160</b>
<b>auf Autobahnen .....</b>	<b>87</b>	<b>71</b>	<b>15</b>	<b>1</b>	<b>116</b>	<b>2</b>	<b>11</b>	<b>103</b>
Aschaffenburg, Stadt .....	33	26	7	-	31	-	2	29
innerorts .....	28	21	7	-	24	-	2	22
außerorts ohne Autobahn .....	5	5	-	-	7	-	-	7
auf Autobahnen .....	-	-	-	-	-	-	-	-
Schweinfurt, Stadt .....	32	24	8	-	27	-	2	25
innerorts .....	30	23	7	-	26	-	2	24
außerorts ohne Autobahn .....	1	-	1	-	-	-	-	-
auf Autobahnen .....	1	1	-	-	1	-	-	1
Würzburg, Stadt .....	79	64	10	5	85	1	6	78
innerorts .....	66	53	9	4	72	1	3	68
außerorts ohne Autobahn .....	7	6	1	-	6	-	2	4
auf Autobahnen .....	6	5	-	1	7	-	1	6
Aschaffenburg .....	54	35	17	2	45	-	6	39
innerorts .....	24	16	6	2	20	-	3	17
außerorts ohne Autobahn .....	24	16	8	-	21	-	1	20
auf Autobahnen .....	6	3	3	-	4	-	2	2
Bad Kissingen .....	33	28	5	-	41	-	9	32
innerorts .....	10	10	-	-	12	-	1	11
außerorts ohne Autobahn .....	16	13	3	-	18	-	5	13
auf Autobahnen .....	7	5	2	-	11	-	3	8
Rhön-Grabfeld .....	26	22	4	-	38	2	12	24
innerorts .....	11	10	1	-	13	-	4	9
außerorts ohne Autobahn .....	11	8	3	-	12	2	3	7
auf Autobahnen .....	4	4	-	-	13	-	5	8
Haßberge .....	25	22	3	-	30	-	5	25
innerorts .....	8	7	1	-	7	-	1	6
außerorts ohne Autobahn .....	15	13	2	-	20	-	4	16
auf Autobahnen .....	2	2	-	-	3	-	-	3
Kitzingen .....	36	25	10	1	42	-	2	40
innerorts .....	14	13	-	1	19	-	1	18
außerorts ohne Autobahn .....	14	9	5	-	19	-	1	18
auf Autobahnen .....	8	3	5	-	4	-	-	4
Mittlerberg .....	39	28	11	-	47	-	7	40
innerorts .....	16	12	4	-	17	-	4	13
außerorts ohne Autobahn .....	23	16	7	-	30	-	3	27
auf Autobahnen .....	-	-	-	-	-	-	-	-
Main-Spessart .....	47	31	16	-	45	1	9	35
innerorts .....	18	12	6	-	15	-	4	11
außerorts ohne Autobahn .....	28	19	9	-	30	1	5	24
auf Autobahnen .....	1	-	1	-	-	-	-	-
Schweinfurt .....	24	17	7	-	23	-	8	15
innerorts .....	8	6	2	-	9	-	4	5
außerorts ohne Autobahn .....	9	5	4	-	5	-	2	3
auf Autobahnen .....	7	6	1	-	9	-	2	7
Würzburg .....	53	40	11	2	63	1	3	59
innerorts .....	15	11	4	-	15	-	-	15
außerorts ohne Autobahn .....	25	17	6	2	26	-	1	25
auf Autobahnen .....	13	12	1	-	22	1	2	19
<b>Reg.-Bez. Unterfranken .....</b>	<b>481</b>	<b>362</b>	<b>109</b>	<b>10</b>	<b>517</b>	<b>5</b>	<b>71</b>	<b>441</b>
<b>innerorts .....</b>	<b>248</b>	<b>194</b>	<b>47</b>	<b>7</b>	<b>249</b>	<b>1</b>	<b>29</b>	<b>219</b>
<b>außerorts ohne Autobahn .....</b>	<b>178</b>	<b>127</b>	<b>49</b>	<b>2</b>	<b>194</b>	<b>3</b>	<b>27</b>	<b>164</b>
<b>auf Autobahnen .....</b>	<b>55</b>	<b>41</b>	<b>13</b>	<b>1</b>	<b>74</b>	<b>1</b>	<b>15</b>	<b>58</b>
Augsburg, Stadt .....	131	106	20	5	141	-	7	134
innerorts .....	127	103	19	5	138	-	7	131
außerorts ohne Autobahn .....	3	2	1	-	2	-	-	2
auf Autobahnen .....	1	1	-	-	1	-	-	1
Kaufbeuren, Stadt .....	22	20	2	-	22	-	1	21
innerorts .....	21	19	2	-	21	-	1	20
außerorts ohne Autobahn .....	1	1	-	-	1	-	-	1
auf Autobahnen .....	-	-	-	-	-	-	-	-

<sup>1)</sup> Schwerwiegender Unfall mit Sachschaden (im engeren Sinne).

Noch: 3. Straßenverkehrsunfälle und Verunglückte in Bayern im Dezember 2016 nach Kreisen

Gebiet Ortslage	Straßenverkehrsunfälle				Verunglückte			
	insgesamt	mit Personen- schaden	mit schwer- wiegendem Sachschaden <sup>1)</sup>	sonstige Unfälle unter dem Einfluss berau- schender Mittel	insgesamt	Getötete	Schwer- verletzte	Leicht- verletzte
Kempton (Allgäu), Stadt .....	36	33	3	-	45	-	8	37
innerorts .....	34	32	2	-	43	-	6	37
außerorts ohne Autobahn .....	2	1	1	-	2	-	2	-
auf Autobahnen .....	-	-	-	-	-	-	-	-
Memmingen, Stadt .....	13	11	2	-	16	-	7	9
innerorts .....	11	9	2	-	9	-	1	8
außerorts ohne Autobahn .....	-	-	-	-	-	-	-	-
auf Autobahnen .....	2	2	-	-	7	-	6	1
Aichach-Friedberg .....	62	50	12	-	78	2	7	69
innerorts .....	25	19	6	-	25	-	1	24
außerorts ohne Autobahn .....	21	18	3	-	24	-	4	20
auf Autobahnen .....	16	13	3	-	29	2	2	25
Augsburg .....	93	77	13	3	110	-	12	98
innerorts .....	54	45	7	2	57	-	9	48
außerorts ohne Autobahn .....	28	22	6	-	37	-	2	35
auf Autobahnen .....	11	10	-	1	16	-	1	15
Dillingen a.d.Donau .....	23	17	5	1	25	1	5	19
innerorts .....	11	7	3	1	11	-	4	7
außerorts ohne Autobahn .....	12	10	2	-	14	1	1	12
auf Autobahnen .....	-	-	-	-	-	-	-	-
Günzburg .....	45	35	10	-	40	-	6	34
innerorts .....	27	22	5	-	24	-	3	21
außerorts ohne Autobahn .....	10	8	2	-	11	-	2	9
auf Autobahnen .....	8	5	3	-	5	-	1	4
Neu-Ulm .....	86	74	12	-	102	1	18	83
innerorts .....	51	46	5	-	58	1	10	47
außerorts ohne Autobahn .....	21	19	2	-	23	-	5	18
auf Autobahnen .....	14	9	5	-	21	-	3	18
Lindau (Bodensee) .....	24	15	6	3	15	-	4	11
innerorts .....	13	10	2	1	10	-	2	8
außerorts ohne Autobahn .....	6	2	2	2	2	-	-	2
auf Autobahnen .....	5	3	2	-	3	-	2	1
Ostallgäu .....	44	31	11	2	42	-	13	29
innerorts .....	26	20	5	1	28	-	9	19
außerorts ohne Autobahn .....	14	8	5	1	11	-	4	7
auf Autobahnen .....	4	3	1	-	3	-	-	3
Unterallgäu .....	45	36	8	1	52	1	12	39
innerorts .....	16	13	2	1	15	1	4	10
außerorts ohne Autobahn .....	22	16	6	-	26	-	6	20
auf Autobahnen .....	7	7	-	-	11	-	2	9
Donau-Ries .....	42	35	7	-	54	-	13	41
innerorts .....	20	16	4	-	22	-	9	13
außerorts ohne Autobahn .....	22	19	3	-	32	-	4	28
auf Autobahnen .....	-	-	-	-	-	-	-	-
Oberallgäu .....	47	38	9	-	48	1	8	39
innerorts .....	15	13	2	-	14	-	2	12
außerorts ohne Autobahn .....	31	24	7	-	33	1	6	26
auf Autobahnen .....	1	1	-	-	1	-	-	1
<b>Reg.-Bez. Schwaben .....</b>	<b>713</b>	<b>578</b>	<b>120</b>	<b>15</b>	<b>790</b>	<b>6</b>	<b>121</b>	<b>663</b>
<b>innerorts .....</b>	<b>451</b>	<b>374</b>	<b>66</b>	<b>11</b>	<b>475</b>	<b>2</b>	<b>68</b>	<b>405</b>
<b>außerorts ohne Autobahn .....</b>	<b>193</b>	<b>150</b>	<b>40</b>	<b>3</b>	<b>218</b>	<b>2</b>	<b>36</b>	<b>180</b>
<b>auf Autobahnen .....</b>	<b>69</b>	<b>54</b>	<b>14</b>	<b>1</b>	<b>97</b>	<b>2</b>	<b>17</b>	<b>78</b>
<b>Bayern .....</b>	<b>4 760</b>	<b>3 712</b>	<b>884</b>	<b>164</b>	<b>5 080</b>	<b>35</b>	<b>701</b>	<b>4 344</b>
<b>innerorts .....</b>	<b>2 861</b>	<b>2 278</b>	<b>462</b>	<b>121</b>	<b>2 834</b>	<b>10</b>	<b>333</b>	<b>2 491</b>
<b>außerorts ohne Autobahn .....</b>	<b>1 448</b>	<b>1 106</b>	<b>308</b>	<b>34</b>	<b>1 662</b>	<b>16</b>	<b>282</b>	<b>1 364</b>
<b>auf Autobahnen .....</b>	<b>451</b>	<b>328</b>	<b>114</b>	<b>9</b>	<b>584</b>	<b>9</b>	<b>86</b>	<b>489</b>
<b>Kreisfreie Städte .....</b>	<b>1 541</b>	<b>1 252</b>	<b>229</b>	<b>60</b>	<b>1 584</b>	<b>1</b>	<b>133</b>	<b>1 450</b>
<b>Landkreise .....</b>	<b>3 219</b>	<b>2 460</b>	<b>655</b>	<b>104</b>	<b>3 496</b>	<b>34</b>	<b>568</b>	<b>2 894</b>

<sup>1)</sup> Schwerwiegender Unfall mit Sachschaden (im engeren Sinne).

#### 4. Straßenverkehrsunfälle und Verunglückte in Bayern nach Straßenarten

Straßenart — Ortslage	2016				2015				Zu- bzw. Abnahme (-)			
	Unfälle mit Personen- schaden	Verunglückte			Unfälle mit Personen- schaden	Verunglückte			Unfälle mit Personen- schaden	Getötete	Schwer- verletzte	Leicht- verletzte
		Getötete	Schwer- verletzte	Leicht- verletzte		Getötete	Schwer- verletzte	Leicht- verletzte				
Anzahl								%				
<b>Dezember</b>												
Autobahnen .....	328	9	86	489	296	8	80	444	10,8	X	7,5	10,1
Bundesstraßen .....	671	5	127	870	743	11	183	962	-9,7	X	-30,6	-9,6
innerorts .....	334	-	53	413	315	1	40	402	6,0	X	32,5	2,7
außerorts .....	337	5	74	457	428	10	143	560	-21,3	X	-48,3	-18,4
Landesstraßen .....	813	13	165	993	812	10	168	964	0,1	30,0	-1,8	3,0
innerorts .....	392	6	58	443	391	2	77	419	0,3	X	-24,7	5,7
außerorts .....	421	7	107	550	421	8	91	545	-	X	17,6	0,9
Kreisstraßen .....	382	1	83	425	438	3	112	480	-12,8	X	-25,9	-11,5
innerorts .....	147	-	19	174	167	1	32	182	-12,0	X	-40,6	-4,4
außerorts .....	235	1	64	251	271	2	80	298	-13,3	X	-20,0	-15,8
Andere Straßen .....	1 518	7	240	1 567	1 679	11	252	1 730	-9,6	X	-4,8	-9,4
innerorts .....	1 405	4	203	1 461	1 569	10	231	1 622	-10,5	X	-12,1	-9,9
außerorts .....	113	3	37	106	110	1	21	108	2,7	X	76,2	-1,9
<b>Insgesamt .....</b>	<b>3 712</b>	<b>35</b>	<b>701</b>	<b>4 344</b>	<b>3 968</b>	<b>43</b>	<b>795</b>	<b>4 580</b>	<b>-6,5</b>	<b>-18,6</b>	<b>-11,8</b>	<b>-5,2</b>
<b>innerorts .....</b>	<b>2 278</b>	<b>10</b>	<b>333</b>	<b>2 491</b>	<b>2 442</b>	<b>14</b>	<b>380</b>	<b>2 625</b>	<b>-6,7</b>	<b>-28,6</b>	<b>-12,4</b>	<b>-5,1</b>
<b>außerorts .....</b>	<b>1 434</b>	<b>25</b>	<b>368</b>	<b>1 853</b>	<b>1 526</b>	<b>29</b>	<b>415</b>	<b>1 955</b>	<b>-6,0</b>	<b>-13,8</b>	<b>-11,3</b>	<b>-5,2</b>
<b>Januar - Dezember</b>												
Autobahnen .....	4 190	81	963	5 963	3 970	84	941	5 704	5,5	-3,6	2,3	4,5
Bundesstraßen .....	8 849	152	2 110	10 876	9 269	170	2 234	11 283	-4,5	-10,6	-5,6	-3,6
innerorts .....	4 056	19	608	4 776	4 264	19	596	5 007	-4,9	-	2,0	-4,6
außerorts .....	4 793	133	1 502	6 100	5 005	151	1 638	6 276	-4,2	-11,9	-8,3	-2,8
Landesstraßen .....	11 014	168	2 594	12 485	10 512	146	2 714	11 876	4,8	15,1	-4,4	5,1
innerorts .....	5 034	32	822	5 529	4 712	24	845	5 205	6,8	33,3	-2,7	6,2
außerorts .....	5 980	136	1 772	6 956	5 800	122	1 869	6 671	3,1	11,5	-5,2	4,3
Kreisstraßen .....	6 190	105	1 659	6 470	6 192	102	1 704	6 492	0,0	2,9	-2,6	-0,3
innerorts .....	2 494	19	475	2 618	2 393	17	449	2 563	4,2	11,8	5,8	2,1
außerorts .....	3 696	86	1 184	3 852	3 799	85	1 255	3 929	-2,7	1,2	-5,7	-2,0
Andere Straßen .....	24 257	110	4 225	24 418	23 884	112	4 282	23 931	1,6	-1,8	-1,3	2,0
innerorts .....	22 215	71	3 547	22 551	21 888	77	3 559	22 142	1,5	-7,8	-0,3	1,8
außerorts .....	2 042	39	678	1 867	1 996	35	723	1 789	2,3	11,4	-6,2	4,4
<b>Insgesamt .....</b>	<b>54 500</b>	<b>616</b>	<b>11 551</b>	<b>60 212</b>	<b>53 827</b>	<b>614</b>	<b>11 875</b>	<b>59 286</b>	<b>1,3</b>	<b>0,3</b>	<b>-2,7</b>	<b>1,6</b>
<b>innerorts .....</b>	<b>33 799</b>	<b>141</b>	<b>5 452</b>	<b>35 474</b>	<b>33 257</b>	<b>137</b>	<b>5 449</b>	<b>34 917</b>	<b>1,6</b>	<b>2,9</b>	<b>0,1</b>	<b>1,6</b>
<b>außerorts .....</b>	<b>20 701</b>	<b>475</b>	<b>6 099</b>	<b>24 738</b>	<b>20 570</b>	<b>477</b>	<b>6 426</b>	<b>24 369</b>	<b>0,6</b>	<b>-0,4</b>	<b>-5,1</b>	<b>1,5</b>

## 5. Verunglückte im Straßenverkehr in Bayern nach

Art der Verkehrsbeteiligung  Ortslage	Getötete						Schwerverletzte					
	Dezember		Zu- bzw. Abnah- me (-)	Januar - Dezember		Zu- bzw. Abnah- me (-)	Dezember		Zu- bzw. Abnah- me (-)	Januar - Dezember		Zu- bzw. Abnah- me (-)
	2016	2015		2016	2015		2016	2015		2016	2015	
			%	Anzahl		%	Anzahl		%	Anzahl		%
<b>Fahrer und Mitfahrer von</b>												
<b>Krafträdern mit Versicherungs-</b>												
<b>kennzeichen .....</b>	1	-	X	16	10	60,0	21	29	-27,6	472	487	-3,1
<b>innerorts .....</b>	-	-	-	4	2	X	18	22	-18,2	344	340	1,2
<b>außerorts .....</b>	1	-	X	12	8	X	3	7	X	128	147	-12,9
davon												
Mofas, Kleinkrafträdern .....	1	-	X	14	10	40,0	21	28	-25,0	453	473	-4,2
innerorts .....	-	-	-	4	2	X	18	22	-18,2	333	333	-
außerorts .....	1	-	X	10	8	X	3	6	X	120	140	-14,3
E-Bikes .....	-	-	-	-	-	-	-	-	-	8	6	X
innerorts .....	-	-	-	-	-	-	-	-	-	6	4	X
außerorts .....	-	-	-	-	-	-	-	-	-	2	2	-
drei- und leichten												
vierrädigen Kfz .....	-	-	-	2	-	X	-	1	X	11	8	X
innerorts .....	-	-	-	-	-	-	-	-	-	5	3	X
außerorts .....	-	-	-	2	-	X	-	1	X	6	5	X
<b>Krafträdern mit amtlichem</b>												
<b>Kennzeichen .....</b>	-	-	-	122	131	-6,9	20	32	-37,5	1 891	1 932	-2,1
<b>innerorts .....</b>	-	-	-	18	13	38,5	16	19	-15,8	674	711	-5,2
<b>außerorts .....</b>	-	-	-	104	118	-11,9	4	13	X	1 217	1 221	-0,3
davon												
zweirädrigen Kraft-												
fahrzeugen .....	-	-	-	119	129	-7,8	20	32	-37,5	1 866	1 893	-1,4
innerorts .....	-	-	-	18	13	38,5	16	19	-15,8	662	698	-5,2
außerorts .....	-	-	-	101	116	-12,9	4	13	X	1 204	1 195	0,8
drei- und leichten												
vierrädigen Kfz .....	-	-	-	3	2	X	-	-	-	25	39	-35,9
innerorts .....	-	-	-	-	-	-	-	-	-	12	13	-7,7
außerorts .....	-	-	-	3	2	X	-	-	-	13	26	-50,0
<b>Personenkraftwagen .....</b>	20	25	-20,0	305	271	12,5	399	449	-11,1	4 791	5 105	-6,2
<b>innerorts .....</b>	3	1	X	21	16	31,3	86	92	-6,5	1 042	1 058	-1,5
<b>außerorts .....</b>	17	24	-29,2	284	255	11,4	313	357	-12,3	3 749	4 047	-7,4
darunter												
im Alter von 18 bis unter												
25 Jahren .....	4	10	X	60	59	1,7	91	105	-13,3	1 121	1 214	-7,7
innerorts .....	1	-	X	6	5	X	16	14	14,3	199	195	2,1
außerorts .....	3	10	X	54	54	-	75	91	-17,6	922	1 019	-9,5
<b>Wohnmobilen .....</b>	-	-	-	-	-	-	-	2	X	7	9	X
<b>innerorts .....</b>	-	-	-	-	-	-	-	-	-	-	1	X
<b>außerorts .....</b>	-	-	-	-	-	-	-	2	X	7	8	X
<b>Bussen .....</b>	-	-	-	-	1	X	2	4	X	52	66	-21,2
<b>innerorts .....</b>	-	-	-	-	1	X	2	4	X	42	45	-6,7
<b>außerorts .....</b>	-	-	-	-	-	-	-	-	-	10	21	-52,4
<b>Güterkraftfahrzeugen .....</b>	3	1	X	16	21	-23,8	16	14	14,3	244	270	-9,6
<b>innerorts .....</b>	-	-	-	-	1	X	3	-	X	32	22	45,5
<b>außerorts .....</b>	3	1	X	16	20	-20,0	13	14	-7,1	212	248	-14,5
dar. Liefer- und Lastkraftwagen												
mit zul. Gesamtgewicht bis												
einschl. 3 500 kg <sup>1)</sup> .....	2	1	X	10	7	X	9	7	X	127	125	1,6
innerorts .....	-	-	-	-	-	-	1	-	X	22	11	X
außerorts .....	2	1	X	10	7	X	8	7	X	105	114	-7,9
Liefer- und Lastkraftwagen												
mit zul. Gesamtgewicht												
über 3 500 kg <sup>1)</sup> .....	1	-	X	5	2	X	4	5	X	55	69	-20,3
innerorts .....	-	-	-	-	-	-	2	-	X	7	7	-
außerorts .....	1	-	X	5	2	X	2	5	X	48	62	-22,6
Sattelzugmaschinen .....	-	-	-	1	11	X	3	-	X	52	63	-17,5
innerorts .....	-	-	-	-	-	-	-	-	-	2	1	X
außerorts .....	-	-	-	1	11	X	3	-	X	50	62	-19,4
<b>Landwirtschaftlichen</b>												
<b>Zugmaschinen .....</b>	-	-	-	4	4	-	3	3	-	48	53	-9,4
<b>innerorts .....</b>	-	-	-	1	1	-	1	-	X	12	25	-52,0
<b>außerorts .....</b>	-	-	-	3	3	-	2	3	X	36	28	28,6
<b>übrigen Kraftfahrzeugen</b>												
<b>innerorts .....</b>	-	-	-	3	3	-	-	3	X	21	19	10,5
<b>innerorts .....</b>	-	-	-	1	1	-	-	-	-	16	14	14,3
<b>außerorts .....</b>	-	-	-	2	2	-	-	3	X	5	5	-
<b>Kraftfahrzeugen zusammen .....</b>	24	26	-7,7	466	441	5,7	461	536	-14,0	7 526	7 941	-5,2
<b>innerorts .....</b>	3	1	X	45	35	28,6	126	137	-8,0	2 162	2 216	-2,4
<b>außerorts .....</b>	21	25	-16,0	421	406	3,7	335	399	-16,0	5 364	5 725	-6,3

<sup>1)</sup> Ohne Lastkraftwagen mit Tankauflage.



Art der Verkehrsbeteiligung und Ortslage

Leichtverletzte						Verunglückte insgesamt						Art der Verkehrsbeteiligung Ortslage
Dezember		Zu- bzw. Abnahme (-)	Januar - Dezember		Zu- bzw. Abnahme (-)	Dezember		Zu- bzw. Abnahme (-)	Januar - Dezember		Zu- bzw. Abnahme (-)	
2016	2015		2016	2015		2016	2015		2016	2015		
Anzahl	%		Anzahl	%	Anzahl	%	Anzahl	%				
<b>Fahrer und Mitfahrer von</b>												
<b>Krafträdern mit Versicherungs-</b>												
93	91	2,2	1 895	2 122	-10,7	115	120	-4,2	2 383	2 619	-9,0	..... Kennzeichen
85	70	21,4	1 617	1 790	-9,7	103	92	12,0	1 965	2 132	-7,8	..... innerorts
8	21	X	278	332	-16,3	12	28	-57,1	418	487	-14,2	..... außerorts
davon												
88	88	-	1 844	2 076	-11,2	110	116	-5,2	2 311	2 559	-9,7	..... Mofas, Kleinkrafträdern
80	69	15,9	1 575	1 758	-10,4	98	91	7,7	1 912	2 093	-8,6	..... innerorts
8	19	X	269	318	-15,4	12	25	-52,0	399	466	-14,4	..... außerorts
3	1	X	23	25	-8,0	3	1	X	31	31	-	..... E-Bikes
3	1	X	21	19	10,5	3	1	X	27	23	17,4	..... innerorts
-	-	-	2	6	X	-	-	-	4	8	X	..... außerorts
drei- und leichten												
2	2	-	28	21	33,3	2	3	X	41	29	41,4	..... vierrädrigen Kfz.
2	-	X	21	13	61,5	2	-	X	26	16	62,5	..... innerorts
-	2	X	7	8	X	-	3	X	15	13	15,4	..... außerorts
<b>Krafträdern mit amtlichem</b>												
<b>Kennzeichen</b>												
64	78	-17,9	4 018	3 962	1,4	84	110	-23,6	6 031	6 025	0,1	..... innerorts
48	57	-15,8	2 321	2 338	-0,7	64	76	-15,8	3 013	3 062	-1,6	..... innerorts
16	21	-23,8	1 697	1 624	4,5	20	34	-41,2	3 018	2 963	1,9	..... außerorts
davon												
zwei- und drei- und leichten												
64	77	-16,9	3 942	3 904	1,0	84	109	-22,9	5 927	5 926	0,0	..... Kfz.
48	56	-14,3	2 282	2 301	-0,8	64	75	-14,7	2 962	3 012	-1,7	..... innerorts
16	21	-23,8	1 660	1 603	3,6	20	34	-41,2	2 965	2 914	1,8	..... außerorts
-	1	X	76	58	31,0	-	1	X	104	99	5,1	..... vierrädrigen Kfz.
-	1	X	39	37	5,4	-	1	X	51	50	2,0	..... innerorts
-	-	-	37	21	76,2	-	-	-	53	49	8,2	..... außerorts
3 173	3 240	-2,1	36 700	36 245	1,3	3 592	3 714	-3,3	41 796	41 621	0,4	..... Personenkraftwagen
1 454	1 479	-1,7	16 650	16 459	1,2	1 543	1 572	-1,8	17 713	17 533	1,0	..... innerorts
1 719	1 761	-2,4	20 050	19 786	1,3	2 049	2 142	-4,3	24 083	24 088	0,0	..... außerorts
darunter												
im Alter von 18 bis unter												
756	731	3,4	8 416	8 435	-0,2	851	846	0,6	9 597	9 708	-1,1	..... 25 Jahren
300	289	3,8	3 504	3 477	0,8	317	303	4,6	3 709	3 677	0,9	..... innerorts
456	442	3,2	4 912	4 958	-0,9	534	543	-1,7	5 888	6 031	-2,4	..... außerorts
-	9	X	76	47	61,7	-	11	X	83	56	48,2	..... Wohnmobilen
-	-	-	5	4	X	-	-	-	5	5	-	..... innerorts
-	9	X	71	43	65,1	-	11	X	78	51	52,9	..... außerorts
36	61	-41,0	715	774	-7,6	38	65	-41,5	767	841	-8,8	..... Bussen
29	39	-25,6	573	580	-1,2	31	43	-27,9	615	626	-1,8	..... innerorts
7	22	X	142	194	-26,8	7	22	X	152	215	-29,3	..... außerorts
78	106	-26,4	1 274	1 319	-3,4	97	121	-19,8	1 534	1 610	-4,7	..... Güterkraftfahrzeugen
22	35	-37,1	332	336	-1,2	25	35	-28,6	364	359	1,4	..... innerorts
56	71	-21,1	942	983	-4,2	72	86	-16,3	1 170	1 251	-6,5	..... außerorts
dar. Liefer- und Lastkraftwagen												
mit zul. Gesamtgewicht. bis												
46	64	-28,1	700	757	-7,5	57	72	-20,8	837	889	-5,8	..... einschl. 3 500 kg <sup>1)</sup>
13	28	-53,6	229	244	-6,1	14	28	-50,0	251	255	-1,6	..... innerorts
33	36	-8,3	471	513	-8,2	43	44	-2,3	586	634	-7,6	..... außerorts
Liefer- und Lastkraftwagen												
mit zul. Gesamtgewicht. bis												
20	23	-13,0	322	316	1,9	25	28	-10,7	382	387	-1,3	..... über 3 500 kg <sup>1)</sup>
8	4	X	79	61	29,5	10	4	X	86	68	26,5	..... innerorts
12	19	-36,8	243	255	-4,7	15	24	-37,5	296	319	-7,2	..... außerorts
10	17	-41,2	213	200	6,5	13	17	-23,5	266	274	-2,9	..... Sattelzugmaschinen
1	3	X	17	21	-19,0	1	3	X	19	22	-13,6	..... innerorts
9	14	X	196	179	9,5	12	14	-14,3	247	252	-2,0	..... außerorts
<b>Landwirtschaftlichen</b>												
<b>Zugmaschinen</b>												
7	3	X	117	112	4,5	10	6	X	169	169	-	..... innerorts
3	1	X	41	41	-	4	1	X	54	67	-19,4	..... innerorts
4	2	X	76	71	7,0	6	5	X	115	102	12,7	..... außerorts
8	8	-	133	121	9,9	8	11	X	157	143	9,8	..... übrigen Kraftfahrzeugen
7	5	X	80	72	11,1	7	5	X	97	87	11,5	..... innerorts
1	3	X	53	49	8,2	1	6	X	60	56	7,1	..... außerorts
3 459	3 596	-3,8	44 928	44 702	0,5	3 944	4 158	-5,1	52 920	53 084	-0,3	..... Kraftfahrzeugen zusammen
1 648	1 686	-2,3	21 619	21 620	0,0	1 777	1 824	-2,6	23 826	23 871	-0,2	..... innerorts
1 811	1 910	-5,2	23 309	23 082	1,0	2 167	2 334	-7,2	29 094	29 213	-0,4	..... außerorts

Noch: 5. Verunglückte im Straßenverkehr in Bayern nach

Art der Verkehrsbeteiligung Ortslage	Getötete						Schwerverletzte					
	Dezember		Zu- bzw. Abnahme (-)	Januar - Dezember		Zu- bzw. Abnahme (-)	Dezember		Zu- bzw. Abnahme (-)	Januar - Dezember		Zu- bzw. Abnahme (-)
	2016	2015		2016	2015		2016	2015		2016	2015	
	Anzahl		%	Anzahl		%	Anzahl		%	Anzahl		%
<b>Fahrer und Mitfahrer von</b>												
<b>Fahrrädern</b> .....	1	6	X	68	81	-16,0	121	138	-12,3	2 970	2 806	5,8
<b>innerorts</b> .....	1	3	X	41	40	2,5	96	129	-25,6	2 341	2 195	6,7
<b>außerorts</b> .....	-	3	X	27	41	-34,1	25	9	X	629	611	2,9
und zwar												
<b>Pedelecs</b> .....	-	-	-	18	9	X	7	2	X	272	153	77,8
<b>innerorts</b> .....	-	-	-	10	5	X	6	2	X	204	103	98,1
<b>außerorts</b> .....	-	-	-	8	4	X	1	-	X	68	50	36,0
<b>unter 15 Jahren</b> .....	-	-	-	-	3	X	7	4	X	173	181	-4,4
<b>innerorts</b> .....	-	-	-	-	2	X	6	4	X	155	163	-4,9
<b>außerorts</b> .....	-	-	-	-	1	X	1	-	X	18	18	-
<b>anderen Fahrzeugen</b> .....	-	-	-	2	3	X	2	1	X	34	26	30,8
<b>innerorts</b> .....	-	-	-	-	2	X	2	1	X	27	20	35,0
<b>außerorts</b> .....	-	-	-	2	1	X	-	-	-	7	6	X
<b>Fußgänger</b> .....	10	11	-9,1	79	88	-10,2	114	118	-3,4	998	1 079	-7,5
<b>innerorts</b> .....	6	10	X	54	60	-10,0	107	111	-3,6	907	997	-9,0
<b>außerorts</b> .....	4	1	X	25	28	-10,7	7	7	-	91	82	11,0
und zwar												
<b>Fußgänger mit Sport- oder Spielgeräten</b> .....	-	-	-	2	-	X	-	3	X	23	32	-28,1
<b>innerorts</b> .....	-	-	-	2	-	X	-	3	X	20	27	-25,9
<b>außerorts</b> .....	-	-	-	-	-	-	-	-	-	3	5	X
<b>unter 15 Jahren</b> .....	-	2	X	5	7	X	11	14	-21,4	187	192	-2,6
<b>innerorts</b> .....	-	2	X	4	7	X	11	14	-21,4	172	173	-0,6
<b>außerorts</b> .....	-	-	-	1	-	X	-	-	-	15	19	-21,1
<b>65 Jahre und mehr</b> .....	5	8	X	48	46	4,3	57	56	1,8	382	425	-10,1
<b>innerorts</b> .....	4	7	X	41	40	2,5	54	55	-1,8	366	419	-12,6
<b>außerorts</b> .....	1	1	-	7	6	X	3	1	X	16	6	X
<b>Andere Personen</b> .....	-	-	-	1	1	-	3	2	X	23	23	-
<b>innerorts</b> .....	-	-	-	1	-	X	2	2	-	15	21	-28,6
<b>außerorts</b> .....	-	-	-	-	1	X	1	-	X	8	2	X
<b>Insgesamt</b> .....	35	43	-18,6	616	614	0,3	701	795	-11,8	11 551	11 875	-2,7
<b>innerorts</b> .....	10	14	-28,6	141	137	2,9	333	380	-12,4	5 452	5 449	0,1
<b>außerorts</b> .....	25	29	-13,8	475	477	-0,4	368	415	-11,3	6 099	6 426	-5,1
darunter:												
<b>unter 15 Jahren</b> .....	-	3	X	15	15	-	32	33	-3,0	552	554	-0,4
<b>innerorts</b> .....	-	2	X	4	9	X	19	22	-13,6	369	385	-4,2
<b>außerorts</b> .....	-	1	X	11	6	X	13	11	18,2	183	169	8,3
<b>65 Jahre und mehr</b> .....	8	16	X	181	178	1,7	166	207	-19,8	2 374	2 470	-3,9
<b>innerorts</b> .....	6	10	X	79	77	2,6	107	137	-21,9	1 489	1 517	-1,8
<b>außerorts</b> .....	2	6	X	102	101	1,0	59	70	-15,7	885	953	-7,1

## Art der Verkehrsbeteiligung und Ortslage

Leichtverletzte						Verunglückte insgesamt						Art der Verkehrsbeteiligung Ortslage
Dezember		Zu- bzw. Abnahme (-)	Januar - Dezember		Zu- bzw. Abnahme (-)	Dezember		Zu- bzw. Abnahme (-)	Januar - Dezember		Zu- bzw. Abnahme (-)	
2016	2015		2016	2015		2016	2015		2016	2015		
Anzahl	%	Anzahl	%	Anzahl	%	Anzahl	%	Anzahl	%			
<b>Fahrer und Mitfahrer von</b>												
546	626	-12,8	11 717	11 233	4,3	668	770	-13,2	14 755	14 120	4,5	..... Fahrrädern
523	593	-11,8	10 469	10 143	3,2	620	725	-14,5	12 851	12 378	3,8	..... innerorts
23	33	-30,3	1 248	1 090	14,5	48	45	6,7	1 904	1 742	9,3	..... außerorts
und zwar												
15	14	7,1	452	299	51,2	22	16	37,5	742	461	61,0	..... Pedelecs
15	12	25,0	370	246	50,4	21	14	50,0	584	354	65,0	..... innerorts
-	2	X	82	53	54,7	1	2	X	158	107	47,7	..... außerorts
49	52	-5,8	1 217	1 213	0,3	56	56	-	1 390	1 397	-0,5	..... unter 15 Jahren
47	51	-7,8	1 132	1 140	-0,7	53	55	-3,6	1 287	1 305	-1,4	..... innerorts
2	1	X	85	73	16,4	3	1	X	103	92	12,0	..... außerorts
18	18	-	170	214	-20,6	20	19	5,3	206	243	-15,2	..... anderen Fahrzeugen
15	16	-6,3	155	169	-8,3	17	17	-	182	191	-4,7	..... innerorts
3	2	X	15	45	-66,7	3	2	X	24	52	-53,8	..... außerorts
317	329	-3,6	3 300	3 032	8,8	441	458	-3,7	4 377	4 199	4,2	..... Fußgänger
301	319	-5,6	3 148	2 892	8,9	414	440	-5,9	4 109	3 949	4,1	..... innerorts
16	10	60,0	152	140	8,6	27	18	50,0	268	250	7,2	..... außerorts
und zwar												
7	10	X	122	145	-15,9	7	13	X	147	177	-16,9	..... Fußgänger mit Sport-
7	10	X	117	132	-11,4	7	13	X	139	159	-12,6	..... oder Spielgeräten
-	-	-	5	13	X	-	-	-	8	18	X	..... innerorts
60	54	11,1	626	600	4,3	71	70	1,4	818	799	2,4	..... außerorts
59	53	11,3	619	588	5,3	70	69	1,4	795	768	3,5	..... unter 15 Jahren
1	1	-	7	12	X	1	1	-	23	31	-25,8	..... innerorts
61	73	-16,4	672	623	7,9	123	137	-10,2	1 102	1 094	0,7	..... außerorts
60	72	-16,7	654	596	9,7	118	134	-11,9	1 061	1 055	0,6	..... 65 Jahre und mehr
1	1	-	18	27	-33,3	5	3	X	41	39	5,1	..... innerorts
4	11	X	97	105	-7,6	7	13	X	121	129	-6,2	..... außerorts
4	11	X	83	93	-10,8	6	13	X	99	114	-13,2	..... Andere Personen
-	-	-	14	12	16,7	1	-	X	22	15	46,7	..... innerorts
4 344	4 580	-5,2	60 212	59 286	1,6	5 080	5 418	-6,2	72 379	71 775	0,8	..... außerorts
2 491	2 625	-5,1	35 474	34 917	1,6	2 834	3 019	-6,1	41 067	40 503	1,4	..... Insgesamt
1 853	1 955	-5,2	24 738	24 369	1,5	2 246	2 399	-6,4	31 312	31 272	0,1	..... innerorts
darunter												
227	252	-9,9	3 681	3 624	1,6	259	288	-10,1	4 248	4 193	1,3	..... außerorts
167	158	5,7	2 600	2 553	1,8	186	182	2,2	2 973	2 947	0,9	..... unter 15 Jahren
60	94	-36,2	1 081	1 071	0,9	73	106	-31,1	1 275	1 246	2,3	..... innerorts
478	512	-6,6	6 879	6 559	4,9	652	735	-11,3	9 434	9 207	2,5	..... außerorts
337	339	-0,6	4 696	4 440	5,8	450	486	-7,4	6 264	6 034	3,8	..... 65 Jahre und mehr
141	173	-18,5	2 183	2 119	3,0	202	249	-18,9	3 170	3 173	-0,1	..... innerorts

## 6. An Straßenverkehrsunfällen beteiligte Fahrzeugführer und Fußgänger in Bayern

Art der Verkehrsbeteiligung  Ortslage	Unfälle mit											
	Personen- schaden	schwerw. Sach- schaden <sup>1)</sup>	Personen- schaden	schwerw. Sach- schaden <sup>1)</sup>	Per- sonen- schaden	schwerw. Sach- schaden	Personen- schaden	schwerw. Sach- schaden <sup>1)</sup>	Personen- schaden	schwerw. Sach- schaden <sup>1)</sup>	Personen- schaden	schwerw. Sach- schaden
	Dezember 2016		Dezember 2015		Zu- bzw. Abnahme (-)		Januar - Dezember 2016		Januar - Dezember 2015		Zu- bzw. Abnahme (-)	
	Anzahl				%		Anzahl				%	
<b>Fahrer von</b>												
<b>Krafträdern mit Ver- sicherungskennzeichen .....</b>	<b>118</b>	<b>1</b>	<b>121</b>	<b>-</b>	<b>-2,5</b>	<b>X</b>	<b>2 379</b>	<b>44</b>	<b>2 582</b>	<b>56</b>	<b>-7,9</b>	<b>-21,4</b>
<b>innerorts .....</b>	<b>106</b>	<b>1</b>	<b>94</b>	<b>-</b>	<b>12,8</b>	<b>X</b>	<b>1 963</b>	<b>38</b>	<b>2 103</b>	<b>45</b>	<b>-6,7</b>	<b>-15,6</b>
<b>außerorts .....</b>	<b>12</b>	<b>-</b>	<b>27</b>	<b>-</b>	<b>-55,6</b>	<b>-</b>	<b>416</b>	<b>6</b>	<b>479</b>	<b>11</b>	<b>-13,2</b>	<b>X</b>
davon												
Mofas, Kleinkrafträdern	112	1	118	-	-5,1	X	2 308	37	2 521	51	-8,4	-27,5
innerorts .....	100	1	93	-	7,5	X	1 911	32	2 063	41	-7,4	-22,0
außerorts .....	12	-	25	-	-52,0	-	397	5	458	10	-13,3	X
E-Bikes .....	4	-	1	-	X	-	33	-	32	1	3,1	X
innerorts .....	4	-	1	-	X	-	29	-	24	1	20,8	X
außerorts .....	-	-	-	-	-	-	4	-	8	-	X	-
drei- und leichten vierrädigen Kfz .....	2	-	2	-	-	-	38	7	29	4	31,0	X
innerorts .....	2	-	-	-	X	-	23	6	16	3	43,8	X
außerorts .....	-	-	2	-	X	-	15	1	13	1	15,4	-
<b>Krafträdern mit amtlichem Kennzeichen .....</b>	<b>84</b>	<b>2</b>	<b>109</b>	<b>3</b>	<b>-22,9</b>	<b>X</b>	<b>5 989</b>	<b>127</b>	<b>5 932</b>	<b>175</b>	<b>1,0</b>	<b>-27,4</b>
<b>innerorts .....</b>	<b>65</b>	<b>2</b>	<b>76</b>	<b>2</b>	<b>-14,5</b>	<b>-</b>	<b>3 024</b>	<b>65</b>	<b>3 016</b>	<b>92</b>	<b>0,3</b>	<b>-29,3</b>
<b>außerorts .....</b>	<b>19</b>	<b>-</b>	<b>33</b>	<b>1</b>	<b>-42,4</b>	<b>X</b>	<b>2 965</b>	<b>62</b>	<b>2 916</b>	<b>83</b>	<b>1,7</b>	<b>-25,3</b>
davon												
zweirädigen Kraft- fahrzeugen .....	83	2	108	3	-23,1	X	5 889	121	5 834	171	0,9	-29,2
innerorts .....	64	2	75	2	-14,7	-	2 971	61	2 966	91	0,2	-33,0
außerorts .....	19	-	33	1	-42,4	X	2 918	60	2 868	80	1,7	-25,0
drei- und leichten vierrädigen Kfz .....	1	-	1	-	-	-	100	6	98	4	2,0	X
innerorts .....	1	-	1	-	-	-	53	4	50	1	6,0	X
außerorts .....	-	-	-	-	-	-	47	2	48	3	-2,1	X
<b>Personenkraftwagen .....</b>	<b>5 292</b>	<b>1 467</b>	<b>5 476</b>	<b>1 500</b>	<b>-3,4</b>	<b>-2,2</b>	<b>65 503</b>	<b>16 295</b>	<b>64 928</b>	<b>16 315</b>	<b>0,9</b>	<b>-0,1</b>
<b>innerorts .....</b>	<b>2 905</b>	<b>833</b>	<b>3 064</b>	<b>820</b>	<b>-5,2</b>	<b>1,6</b>	<b>37 014</b>	<b>8 773</b>	<b>36 827</b>	<b>9 134</b>	<b>0,5</b>	<b>-4,0</b>
<b>außerorts .....</b>	<b>2 387</b>	<b>634</b>	<b>2 412</b>	<b>680</b>	<b>-1,0</b>	<b>-6,8</b>	<b>28 489</b>	<b>7 522</b>	<b>28 101</b>	<b>7 181</b>	<b>1,4</b>	<b>4,7</b>
darunter												
18 bis u. 25 Jahre .....	1 101	298	1 040	310	5,9	-3,9	12 558	3 236	12 591	3 317	-0,3	-2,4
innerorts .....	527	149	466	154	13,1	-3,2	6 232	1 636	6 164	1 717	1,1	-4,7
außerorts .....	574	149	574	156	-	-4,5	6 326	1 600	6 427	1 600	-1,6	-
<b>Wohnmobilen .....</b>	<b>2</b>	<b>3</b>	<b>5</b>	<b>3</b>	<b>X</b>	<b>-</b>	<b>127</b>	<b>33</b>	<b>95</b>	<b>27</b>	<b>33,7</b>	<b>22,2</b>
<b>innerorts .....</b>	<b>1</b>	<b>1</b>	<b>2</b>	<b>3</b>	<b>X</b>	<b>X</b>	<b>48</b>	<b>14</b>	<b>35</b>	<b>15</b>	<b>37,1</b>	<b>-6,7</b>
<b>außerorts .....</b>	<b>1</b>	<b>2</b>	<b>3</b>	<b>-</b>	<b>X</b>	<b>X</b>	<b>79</b>	<b>19</b>	<b>60</b>	<b>12</b>	<b>31,7</b>	<b>58,3</b>
<b>Bussen .....</b>	<b>60</b>	<b>10</b>	<b>71</b>	<b>7</b>	<b>-15,5</b>	<b>X</b>	<b>887</b>	<b>98</b>	<b>901</b>	<b>89</b>	<b>-1,6</b>	<b>10,1</b>
<b>innerorts .....</b>	<b>52</b>	<b>6</b>	<b>59</b>	<b>3</b>	<b>-11,9</b>	<b>X</b>	<b>725</b>	<b>59</b>	<b>740</b>	<b>60</b>	<b>-2,0</b>	<b>-1,7</b>
<b>außerorts .....</b>	<b>8</b>	<b>4</b>	<b>12</b>	<b>4</b>	<b>X</b>	<b>-</b>	<b>162</b>	<b>39</b>	<b>161</b>	<b>29</b>	<b>0,6</b>	<b>34,5</b>
<b>Güterkraftfahrzeugen .....</b>	<b>358</b>	<b>126</b>	<b>382</b>	<b>122</b>	<b>-6,3</b>	<b>3,3</b>	<b>5 312</b>	<b>1 548</b>	<b>5 353</b>	<b>1 597</b>	<b>-0,8</b>	<b>-3,1</b>
<b>innerorts .....</b>	<b>139</b>	<b>45</b>	<b>161</b>	<b>45</b>	<b>-13,7</b>	<b>-</b>	<b>2 065</b>	<b>530</b>	<b>2 100</b>	<b>554</b>	<b>-1,7</b>	<b>-4,3</b>
<b>außerorts .....</b>	<b>219</b>	<b>81</b>	<b>221</b>	<b>77</b>	<b>-0,9</b>	<b>5,2</b>	<b>3 247</b>	<b>1 018</b>	<b>3 253</b>	<b>1 043</b>	<b>-0,2</b>	<b>-2,4</b>
darunter												
Liefer- und Lastkraftwagen mit zul. Gesamtgewicht bis einschl. 3 500 kg <sup>2)</sup> .....	149	47	173	57	-13,9	-17,5	2 105	556	2 184	559	-3,6	-0,5
innerorts .....	70	20	96	27	-27,1	-25,9	1 056	274	1 105	277	-4,4	-1,1
außerorts .....	79	27	77	30	2,6	-10,0	1 049	282	1 079	282	-2,8	-
Liefer- und Lastkraftwagen mit zul. Gesamtgewicht über 3 500 kg <sup>2)</sup> .....	111	42	96	26	15,6	61,5	1 600	468	1 601	516	-0,1	-9,3
innerorts .....	46	16	39	11	17,9	45,5	668	166	665	186	0,5	-10,8
außerorts .....	65	26	57	15	14,0	73,3	932	302	936	330	-0,4	-8,5
Sattelzugmaschinen .....	86	30	103	35	-16,5	-14,3	1 413	471	1 376	472	2,7	-0,2
innerorts .....	17	7	23	5	-26,1	X	268	76	250	71	7,2	7,0
außerorts .....	69	23	80	30	-13,8	-23,3	1 145	395	1 126	401	1,7	-1,5
<b>Landwirtschaftlichen</b>												
<b>Zugmaschinen .....</b>	<b>22</b>	<b>10</b>	<b>15</b>	<b>1</b>	<b>46,7</b>	<b>X</b>	<b>513</b>	<b>98</b>	<b>466</b>	<b>83</b>	<b>10,1</b>	<b>18,1</b>
<b>innerorts .....</b>	<b>11</b>	<b>4</b>	<b>3</b>	<b>1</b>	<b>X</b>	<b>X</b>	<b>164</b>	<b>35</b>	<b>160</b>	<b>33</b>	<b>2,5</b>	<b>6,1</b>
<b>außerorts .....</b>	<b>11</b>	<b>6</b>	<b>12</b>	<b>-</b>	<b>-8,3</b>	<b>X</b>	<b>349</b>	<b>63</b>	<b>306</b>	<b>50</b>	<b>14,1</b>	<b>26,0</b>
<b>übrigen Kraftfahrzeugen .....</b>	<b>13</b>	<b>4</b>	<b>21</b>	<b>2</b>	<b>-38,1</b>	<b>X</b>	<b>267</b>	<b>37</b>	<b>293</b>	<b>41</b>	<b>-8,9</b>	<b>-9,8</b>
<b>innerorts .....</b>	<b>11</b>	<b>4</b>	<b>11</b>	<b>1</b>	<b>-</b>	<b>X</b>	<b>175</b>	<b>24</b>	<b>186</b>	<b>26</b>	<b>-5,9</b>	<b>-7,7</b>
<b>außerorts .....</b>	<b>2</b>	<b>-</b>	<b>10</b>	<b>1</b>	<b>X</b>	<b>X</b>	<b>92</b>	<b>13</b>	<b>107</b>	<b>15</b>	<b>-14,0</b>	<b>-13,3</b>
<b>Fahrer von</b>												
<b>Kraftfahrzeuge zusammen .....</b>	<b>5 949</b>	<b>1 623</b>	<b>6 200</b>	<b>1 638</b>	<b>-4,0</b>	<b>-0,9</b>	<b>80 977</b>	<b>18 280</b>	<b>80 550</b>	<b>18 383</b>	<b>0,5</b>	<b>-0,6</b>
<b>innerorts .....</b>	<b>3 290</b>	<b>896</b>	<b>3 470</b>	<b>875</b>	<b>-5,2</b>	<b>2,4</b>	<b>45 178</b>	<b>9 538</b>	<b>45 167</b>	<b>9 959</b>	<b>0,0</b>	<b>-4,2</b>
<b>außerorts .....</b>	<b>2 659</b>	<b>727</b>	<b>2 730</b>	<b>763</b>	<b>-2,6</b>	<b>-4,7</b>	<b>35 799</b>	<b>8 742</b>	<b>35 383</b>	<b>8 424</b>	<b>1,2</b>	<b>3,8</b>
darunter flüchtig .....	194	107	228	113	-14,9	-5,3	2 955	1 151	2 781	1 259	6,3	-8,6
innerorts .....	139	48	165	48	-15,8	-	1 943	522	1 859	619	4,5	-15,7
außerorts .....	55	59	63	65	-12,7	-9,2	1 012	629	922	640	9,8	-1,7

Noch: 6. An Straßenverkehrsunfällen beteiligte Fahrzeugführer und Fußgänger in Bayern

Art der Verkehrsbeteiligung Ortslage	Unfälle mit											
	Personen-	schwerw.	Personen-	schwerw.	Per-	schwerw.	Personen-	schwerw.	Personen-	schwerw.	Personen-	schwerw.
	scha-	Sach-	scha-	Sach-	sonen-	Sach-	scha-	Sach-	scha-	Sach-	scha-	Sach-
	den-	schaden <sup>1)</sup>	den-	Schaden <sup>1)</sup>	schaden	Schaden	den-	Schaden <sup>1)</sup>	den-	Schaden <sup>1)</sup>	den-	Schaden
Dezember 2016		Dezember 2015		Zu- bzw. Abnahme (-)		Januar - Dezember 2016		Januar - Dezember 2015		Zu- bzw. Abnahme (-)		
Anzahl				%		Anzahl				%		
<b>Fahrer von</b>												
<b>Fahrrädern</b> .....	697	-	821	-	-15,1	-	15 888	18	15 207	18	4,5	-
<b>innerorts</b> .....	648	-	773	-	-16,2	-	13 849	10	13 351	15	3,7	-33,3
<b>außerorts</b> .....	49	-	48	-	2,1	-	2 039	8	1 856	3	9,9	X
und zwar												
<b>Pedelecs</b> .....	22	-	16	-	37,5	-	764	-	475	-	60,8	-
<b>innerorts</b> .....	21	-	14	-	50,0	-	603	-	364	-	65,7	-
<b>außerorts</b> .....	1	-	2	-	X	-	161	-	111	-	45,0	-
<b>unter 15 Jahren</b> .....	58	-	59	-	-1,7	-	1 478	1	1 487	1	-0,6	-
<b>innerorts</b> .....	54	-	58	-	-6,9	-	1 367	1	1 388	1	-1,5	-
<b>außerorts</b> .....	4	-	1	-	X	-	111	-	99	-	12,1	-
<b>anderen Fahrzeugen</b> .....	50	12	44	25	13,6	-52,0	556	237	559	239	-0,5	-0,8
<b>innerorts</b> .....	36	8	34	15	5,9	X	426	141	420	156	1,4	-9,6
<b>außerorts</b> .....	14	4	10	10	40,0	X	130	96	139	83	-6,5	15,7
<b>Fußgänger</b> .....	464	-	479	1	-3,1	X	4 787	7	4 566	15	4,8	X
<b>innerorts</b> .....	437	-	460	1	-5,0	X	4 479	5	4 289	14	4,4	X
<b>außerorts</b> .....	27	-	19	-	42,1	-	308	2	277	1	11,2	X
und zwar												
<b>Fußgänger mit Sport-</b>												
<b>oder Spielgeräten</b> .....	8	-	13	-	X	-	172	-	196	-	-12,2	-
<b>innerorts</b> .....	8	-	13	-	X	-	162	-	175	-	-7,4	-
<b>außerorts</b> .....	-	-	-	-	-	-	10	-	21	-	-52,4	-
<b>unter 15 Jahren</b> .....	74	-	75	-	-1,3	-	874	-	861	-	1,5	-
<b>innerorts</b> .....	73	-	74	-	-1,4	-	848	-	827	-	2,5	-
<b>außerorts</b> .....	1	-	1	-	-	-	26	-	34	-	-23,5	-
<b>65 Jahre und mehr</b> .....	123	-	139	-	-11,5	-	1 135	-	1 125	-	0,9	-
<b>innerorts</b> .....	118	-	135	-	-12,6	-	1 092	-	1 083	-	0,8	-
<b>außerorts</b> .....	5	-	4	-	X	-	43	-	42	-	2,4	-
<b>Andere Personen</b> .....	22	1	26	1	-15,4	-	383	15	377	12	1,6	25,0
<b>innerorts</b> .....	13	-	19	1	-31,6	X	287	5	294	6	-2,4	X
<b>außerorts</b> .....	9	1	7	-	X	X	96	10	83	6	15,7	X
<b>Insgesamt</b> .....	7 182	1 636	7 570	1 665	-5,1	-1,7	102 591	18 557	101 259	18 667	1,3	-0,6
<b>innerorts</b> .....	4 424	904	4 756	892	-7,0	1,3	64 219	9 699	63 521	10 150	1,1	-4,4
<b>außerorts</b> .....	2 758	732	2 814	773	-2,0	-5,3	38 372	8 858	37 738	8 517	1,7	4,0
darunter:												
<b>unter 15 Jahren</b> .....	136	1	137	-	-0,7	X	2 401	3	2 389	1	0,5	X
<b>innerorts</b> .....	131	1	135	-	-3,0	X	2 255	3	2 253	1	0,1	X
<b>außerorts</b> .....	5	-	2	-	X	-	146	-	136	-	7,4	-
<b>65 Jahre und mehr</b> .....	903	211	1 027	207	-12,1	1,9	13 493	2 080	13 239	2 115	1,9	-1,7
<b>innerorts</b> .....	630	124	734	132	-14,2	-6,1	9 427	1 253	9 257	1 320	1,8	-5,1
<b>außerorts</b> .....	273	87	293	75	-6,8	16,0	4 066	827	3 982	795	2,1	4,0

<sup>1)</sup> Schwerwiegender Unfall mit Sachschaden (im engeren Sinne). - <sup>2)</sup> Ohne Lastkraftwagen mit Tankauflage.

## 7. Straßenverkehrsunfälle und Verunglückte in Bayern im Dezember 2016 nach Tagen

Tagesdatum Ortslage	Unfälle mit Personen- schaden	davon mit			Verunglückte			Unfälle mit schwer- wiegendem Sachschaden <sup>1)</sup>	Unfälle mit Personen- und schwer- wiegendem Sachschaden <sup>1)</sup>
		Getöteten	Schwer- verletzten	Leicht- verletzten	Getötete	Schwer- verletzte	Leicht- verletzte		
<b>Innerorts</b>									
1. Donnerstag .....	71	-	5	66	-	5	78	9	80
2. Freitag .....	89	1	9	79	1	9	99	18	107
3. Samstag .....	73	1	11	61	1	12	83	15	88
4. Sonntag .....	33	-	4	29	-	4	39	10	43
5. Montag .....	99	1	18	80	1	20	111	15	114
6. Dienstag .....	99	-	16	83	-	16	109	26	125
7. Mittwoch .....	92	-	12	80	-	12	92	22	114
8. Donnerstag .....	119	-	5	114	-	5	150	23	142
9. Freitag .....	88	-	19	69	-	21	84	19	107
10. Samstag .....	107	-	16	91	-	16	122	16	123
11. Sonntag .....	38	-	4	34	-	7	44	4	42
12. Montag .....	100	-	19	81	-	20	102	16	116
13. Dienstag .....	117	-	23	94	-	25	110	17	134
14. Mittwoch .....	98	-	11	87	-	14	106	15	113
15. Donnerstag .....	126	1	14	111	1	16	135	17	143
16. Freitag .....	76	1	8	67	1	8	81	15	91
17. Samstag .....	52	-	13	39	-	13	54	15	67
18. Sonntag .....	32	-	3	29	-	3	40	16	48
19. Montag .....	84	1	7	76	1	7	93	17	101
20. Dienstag .....	92	-	11	81	-	11	105	15	107
21. Mittwoch .....	106	1	16	89	1	17	112	18	124
22. Donnerstag .....	91	-	14	77	-	15	94	27	118
23. Freitag .....	89	-	11	78	-	11	100	17	106
24. Samstag .....	41	1	7	33	2	7	41	8	49
25. Sonntag .....	19	-	3	16	-	6	26	8	27
26. Montag .....	25	1	3	21	1	3	32	11	36
27. Dienstag .....	40	-	3	37	-	3	40	6	46
28. Mittwoch .....	38	-	3	35	-	4	50	10	48
29. Donnerstag .....	48	-	10	38	-	10	48	14	62
30. Freitag .....	58	-	11	47	-	11	67	13	71
31. Samstag .....	38	-	2	36	-	2	44	10	48
<b>Zusammen .....</b>	<b>2 278</b>	<b>9</b>	<b>311</b>	<b>1 958</b>	<b>10</b>	<b>333</b>	<b>2 491</b>	<b>462</b>	<b>2 740</b>
<b>Außerorts, einschließlich Autobahn</b>									
1. Donnerstag .....	54	-	15	39	-	17	64	12	66
2. Freitag .....	70	1	10	59	1	13	91	18	88
3. Samstag .....	53	-	9	44	-	10	67	22	75
4. Sonntag .....	35	-	11	24	-	17	62	12	47
5. Montag .....	43	1	10	32	1	14	59	15	58
6. Dienstag .....	47	-	9	38	-	9	61	16	63
7. Mittwoch .....	65	-	15	50	-	16	69	15	80
8. Donnerstag .....	55	-	10	45	-	10	88	18	73
9. Freitag .....	65	2	11	52	2	11	88	19	84
10. Samstag .....	41	-	8	33	-	10	54	18	59
11. Sonntag .....	36	-	11	25	-	12	46	19	55
12. Montag .....	51	1	9	41	2	11	60	13	64
13. Dienstag .....	59	2	11	46	2	12	73	18	77
14. Mittwoch .....	49	1	11	37	1	16	68	10	59
15. Donnerstag .....	50	1	11	38	1	12	69	16	66
16. Freitag .....	68	1	16	51	1	21	88	19	87
17. Samstag .....	38	1	6	31	1	7	49	10	48
18. Sonntag .....	32	2	7	23	3	11	42	17	49
19. Montag .....	47	-	10	37	-	13	60	15	62
20. Dienstag .....	50	-	8	42	-	13	65	18	68
21. Mittwoch .....	53	1	12	40	1	13	61	10	63
22. Donnerstag .....	64	1	14	49	2	17	80	16	80
23. Freitag .....	64	2	4	58	2	7	84	19	83
24. Samstag .....	22	1	6	15	2	8	19	9	31
25. Sonntag .....	16	-	6	10	-	11	20	7	23
26. Montag .....	29	1	6	22	1	7	44	5	34
27. Dienstag .....	32	-	5	27	-	6	46	3	35
28. Mittwoch .....	31	-	4	27	-	5	46	2	33
29. Donnerstag .....	46	-	11	35	-	15	50	12	58
30. Freitag .....	50	2	8	40	2	13	61	12	62
31. Samstag .....	19	-	8	11	-	11	19	7	26
<b>Zusammen .....</b>	<b>1 434</b>	<b>21</b>	<b>292</b>	<b>1 121</b>	<b>25</b>	<b>368</b>	<b>1 853</b>	<b>422</b>	<b>1 856</b>

<sup>1)</sup> Schwerwiegender Unfall mit Sachschaden (im engeren Sinne).

Noch: 7. Straßenverkehrsunfälle und Verunglückte in Bayern im Dezember 2016 nach Tagen

Tagesdatum Ortslage	Unfälle mit Personen- schaden	davon mit			Verunglückte			Unfälle mit schwer- wiegendem Sachschaden <sup>1)</sup>	Unfälle mit Personen- und schwer- wiegendem Sachschaden <sup>1)</sup>
		Getöteten	Schwer- verletzten	Leicht- verletzten	Getötete	Schwer- verletzte	Leicht- verletzte		
<b>Innerorts und außerorts zusammen</b>									
1. Donnerstag .....	125	-	20	105	-	22	142	21	146
2. Freitag .....	159	2	19	138	2	22	190	36	195
3. Samstag .....	126	1	20	105	1	22	150	37	163
4. Sonntag .....	68	-	15	53	-	21	101	22	90
5. Montag .....	142	2	28	112	2	34	170	30	172
6. Dienstag .....	146	-	25	121	-	25	170	42	188
7. Mittwoch .....	157	-	27	130	-	28	161	37	194
8. Donnerstag .....	174	-	15	159	-	15	238	41	215
9. Freitag .....	153	2	30	121	2	32	172	38	191
10. Samstag .....	148	-	24	124	-	26	176	34	182
11. Sonntag .....	74	-	15	59	-	19	90	23	97
12. Montag .....	151	1	28	122	2	31	162	29	180
13. Dienstag .....	176	2	34	140	2	37	183	35	211
14. Mittwoch .....	147	1	22	124	1	30	174	25	172
15. Donnerstag .....	176	2	25	149	2	28	204	33	209
16. Freitag .....	144	2	24	118	2	29	169	34	178
17. Samstag .....	90	1	19	70	1	20	103	25	115
18. Sonntag .....	64	2	10	52	3	14	82	33	97
19. Montag .....	131	1	17	113	1	20	153	32	163
20. Dienstag .....	142	-	19	123	-	24	170	33	175
21. Mittwoch .....	159	2	28	129	2	30	173	28	187
22. Donnerstag .....	155	1	28	126	2	32	174	43	198
23. Freitag .....	153	2	15	136	2	18	184	36	189
24. Samstag .....	63	2	13	48	4	15	60	17	80
25. Sonntag .....	35	-	9	26	-	17	46	15	50
26. Montag .....	54	2	9	43	2	10	76	16	70
27. Dienstag .....	72	-	8	64	-	9	86	9	81
28. Mittwoch .....	69	-	7	62	-	9	96	12	81
29. Donnerstag .....	94	-	21	73	-	25	98	26	120
30. Freitag .....	108	2	19	87	2	24	128	25	133
31. Samstag .....	57	-	10	47	-	13	63	17	74
<b>Insgesamt .....</b>	<b>3 712</b>	<b>30</b>	<b>603</b>	<b>3 079</b>	<b>35</b>	<b>701</b>	<b>4 344</b>	<b>884</b>	<b>4 596</b>
<b>darunter auf Autobahnen</b>									
1. Donnerstag .....	4	-	1	3	-	1	5	2	6
2. Freitag .....	10	1	1	8	1	2	17	4	14
3. Samstag .....	10	-	3	7	-	4	18	5	15
4. Sonntag .....	12	-	4	8	-	6	32	2	14
5. Montag .....	5	-	1	4	-	2	10	3	8
6. Dienstag .....	12	-	-	12	-	-	22	7	19
7. Mittwoch .....	11	-	1	10	-	1	12	3	14
8. Donnerstag .....	19	-	1	18	-	1	37	5	24
9. Freitag .....	13	1	1	11	1	1	17	2	15
10. Samstag .....	7	-	1	6	-	1	13	5	12
11. Sonntag .....	10	-	5	5	-	5	10	8	18
12. Montag .....	15	-	4	11	-	5	17	3	18
13. Dienstag .....	9	2	3	4	2	3	12	1	10
14. Mittwoch .....	6	1	1	4	1	4	8	4	10
15. Donnerstag .....	12	-	1	11	-	1	18	2	14
16. Freitag .....	20	-	7	13	-	7	34	10	30
17. Samstag .....	9	-	2	7	-	3	10	2	11
18. Sonntag .....	7	1	4	2	2	7	7	6	13
19. Montag .....	10	-	3	7	-	4	9	4	14
20. Dienstag .....	17	-	2	15	-	2	26	3	20
21. Mittwoch .....	9	-	2	7	-	2	11	4	13
22. Donnerstag .....	15	-	5	10	-	6	19	5	20
23. Freitag .....	16	-	3	13	-	4	22	12	28
24. Samstag .....	7	1	1	5	2	1	5	4	11
25. Sonntag .....	3	-	-	3	-	-	4	1	4
26. Montag .....	7	-	2	5	-	3	13	2	9
27. Dienstag .....	16	-	2	14	-	3	28	1	17
28. Mittwoch .....	9	-	-	9	-	-	16	-	9
29. Donnerstag .....	11	-	1	10	-	1	16	2	13
30. Freitag .....	10	-	1	9	-	5	11	1	11
31. Samstag .....	7	-	1	6	-	1	10	1	8
<b>Zusammen .....</b>	<b>328</b>	<b>7</b>	<b>64</b>	<b>257</b>	<b>9</b>	<b>86</b>	<b>489</b>	<b>114</b>	<b>442</b>

<sup>1)</sup> Schwerwiegender Unfall mit Sachschaden (im engeren Sinne).

## 8. Getötete und Verletzte im Straßenverkehr in

Im Alter von ... bis unter ... Jahren  Geschlecht	Getötete						Schwerverletzte					
	Dezember		Zu- bzw. Abnah- me (-)	Januar - Dezember		Zu- bzw. Abnah- me (-)	Dezember		Zu- bzw. Abnah- me (-)	Januar - Dezember		Zu- bzw. Abnah- me (-)
	2016	2015		2016	2015		2016	2015		2016	2015	
	Anzahl		%	Anzahl		%	Anzahl		%	Anzahl		%
unter 15 .....	-	3	X	15	15	-	32	33	-3,0	552	554	-0,4
männlich .....	-	1	X	8	9	X	22	18	22,2	329	340	-3,2
weiblich .....	-	2	X	7	6	X	10	15	-33,3	223	214	4,2
15 - 18 .....	-	-	-	33	14	X	36	39	-7,7	711	749	-5,1
männlich .....	-	-	-	24	10	X	14	27	-48,1	491	540	-9,1
weiblich .....	-	-	-	9	4	X	22	12	83,3	220	209	5,3
18 - 21 .....	4	6	X	45	38	18,4	58	63	-7,9	916	936	-2,1
männlich .....	4	3	X	33	26	26,9	32	37	-13,5	562	558	0,7
weiblich .....	-	3	X	12	12	-	26	26	-	354	378	-6,3
21 - 25 .....	2	4	X	53	63	-15,9	57	68	-16,2	881	895	-1,6
männlich .....	2	3	X	41	47	-12,8	26	34	-23,5	562	570	-1,4
weiblich .....	-	1	X	12	16	-25,0	31	34	-8,8	319	325	-1,8
25 - 30 .....	2	-	X	42	37	13,5	55	46	19,6	849	869	-2,3
männlich .....	2	-	X	34	30	13,3	34	24	41,7	571	556	2,7
weiblich .....	-	-	-	8	7	X	21	22	-4,5	278	313	-11,2
30 - 35 .....	2	2	-	35	28	25,0	30	43	-30,2	562	644	-12,7
männlich .....	2	2	-	28	24	16,7	17	25	-32,0	360	427	-15,7
weiblich .....	-	-	-	7	4	X	13	18	-27,8	202	217	-6,9
35 - 40 .....	3	2	X	20	32	-37,5	37	42	-11,9	594	600	-1,0
männlich .....	3	1	X	18	23	-21,7	21	28	-25,0	419	401	4,5
weiblich .....	-	1	X	2	9	X	16	14	14,3	175	199	-12,1
40 - 45 .....	5	2	X	40	34	17,6	24	45	-46,7	621	651	-4,6
männlich .....	3	2	X	28	26	7,7	16	21	-23,8	394	417	-5,5
weiblich .....	2	-	X	12	8	X	8	24	X	227	234	-3,0
45 - 50 .....	1	1	-	41	46	-10,9	49	65	-24,6	850	933	-8,9
männlich .....	1	1	-	32	36	-11,1	25	39	-35,9	551	611	-9,8
weiblich .....	-	-	-	9	10	X	24	26	-7,7	299	322	-7,1
50 - 55 .....	3	2	X	52	56	-7,1	58	56	3,6	1 041	1 015	2,6
männlich .....	2	1	X	38	46	-17,4	34	33	3,0	665	661	0,6
weiblich .....	1	1	-	14	10	40,0	24	23	4,3	376	354	6,2
55 - 60 .....	4	2	X	34	40	-15,0	52	41	26,8	882	869	1,5
männlich .....	2	2	-	24	29	-17,2	22	20	10,0	531	554	-4,2
weiblich .....	2	-	X	10	11	-9,1	30	21	42,9	351	315	11,4
60 - 65 .....	1	3	X	25	33	-24,2	47	47	-	718	690	4,1
männlich .....	1	3	X	19	24	-20,8	25	26	-3,8	440	403	9,2
weiblich .....	-	-	-	6	9	X	22	21	4,8	278	287	-3,1
65 - 70 .....	2	5	X	35	32	9,4	35	42	-16,7	572	540	5,9
männlich .....	1	3	X	25	21	19,0	17	18	-5,6	323	320	0,9
weiblich .....	1	2	X	10	11	-9,1	18	24	-25,0	249	220	13,2
70 - 75 .....	1	2	X	28	33	-15,2	38	48	-20,8	539	572	-5,8
männlich .....	-	1	X	17	23	-26,1	18	27	-33,3	294	308	-4,5
weiblich .....	1	1	-	11	10	10,0	20	21	-4,8	245	264	-7,2
75 und mehr .....	5	9	X	118	113	4,4	93	117	-20,5	1 263	1 358	-7,0
männlich .....	1	6	X	69	65	6,2	43	54	-20,4	652	690	-5,5
weiblich .....	4	3	X	49	48	2,1	50	63	-20,6	611	668	-8,5
<b>Zusammen .....</b>	<b>35</b>	<b>43</b>	<b>-18,6</b>	<b>616</b>	<b>614</b>	<b>0,3</b>	<b>701</b>	<b>795</b>	<b>-11,8</b>	<b>11 551</b>	<b>11 875</b>	<b>-2,7</b>
<b>männlich .....</b>	<b>24</b>	<b>29</b>	<b>-17,2</b>	<b>438</b>	<b>439</b>	<b>-0,2</b>	<b>366</b>	<b>431</b>	<b>-15,1</b>	<b>7 144</b>	<b>7 356</b>	<b>-2,9</b>
<b>weiblich .....</b>	<b>11</b>	<b>14</b>	<b>-21,4</b>	<b>178</b>	<b>175</b>	<b>1,7</b>	<b>335</b>	<b>364</b>	<b>-8,0</b>	<b>4 407</b>	<b>4 519</b>	<b>-2,5</b>
Ohne Angabe .....	-	-	-	-	-	-	-	-	-	-	-	-
<b>Insgesamt</b>	<b>35</b>	<b>43</b>	<b>-18,6</b>	<b>616</b>	<b>614</b>	<b>0,3</b>	<b>701</b>	<b>795</b>	<b>-11,8</b>	<b>11 551</b>	<b>11 875</b>	<b>-2,7</b>



## Bayern nach Altersgruppen und Geschlecht

Leichtverletzte						Verunglückte insgesamt						Im Alter von ... bis unter ... Jahren  Geschlecht
Dezember		Zu- bzw. Abnah- me (-)	Januar - Dezember		Zu- bzw. Abnah- me (-)	Dezember		Zu- bzw. Abnah- me (-)	Januar - Dezember		Zu- bzw. Abnah- me (-)	
2016	2015		2016	2015		2016	2015		2016	2015		
Anzahl	%	Anzahl	%	Anzahl	%	Anzahl	%	Anzahl	%			
227	252	-9,9	3 681	3 624	1,6	259	288	-10,1	4 248	4 193	1,3	..... unter 15
133	151	-11,9	2 070	2 076	-0,3	155	170	-8,8	2 407	2 425	-0,7	..... männlich
94	101	-6,9	1 611	1 548	4,1	104	118	-11,9	1 841	1 768	4,1	..... weiblich
189	217	-12,9	3 205	3 160	1,4	225	256	-12,1	3 949	3 923	0,7	..... 15 - 18
112	117	-4,3	1 953	1 882	3,8	126	144	-12,5	2 468	2 432	1,5	..... männlich
77	100	-23,0	1 252	1 278	-2,0	99	112	-11,6	1 481	1 491	-0,7	..... weiblich
420	457	-8,1	5 477	5 427	0,9	482	526	-8,4	6 438	6 401	0,6	..... 18 - 21
203	232	-12,5	2 906	2 816	3,2	239	272	-12,1	3 501	3 400	3,0	..... männlich
217	225	-3,6	2 571	2 611	-1,5	243	254	-4,3	2 937	3 001	-2,1	..... weiblich
446	417	7,0	5 818	5 867	-0,8	505	489	3,3	6 752	6 825	-1,1	..... 21 - 25
207	223	-7,2	3 025	3 105	-2,6	235	260	-9,6	3 628	3 722	-2,5	..... männlich
239	194	23,2	2 793	2 762	1,1	270	229	17,9	3 124	3 103	0,7	..... weiblich
464	497	-6,6	6 126	5 947	3,0	521	543	-4,1	7 017	6 853	2,4	..... 25 - 30
224	263	-14,8	3 228	3 158	2,2	260	287	-9,4	3 833	3 744	2,4	..... männlich
240	234	2,6	2 898	2 789	3,9	261	256	2,0	3 184	3 109	2,4	..... weiblich
377	366	3,0	4 823	4 740	1,8	409	411	-0,5	5 420	5 412	0,1	..... 30 - 35
197	197	-	2 653	2 576	3,0	216	224	-3,6	3 041	3 027	0,5	..... männlich
180	169	6,5	2 170	2 164	0,3	193	187	3,2	2 379	2 385	-0,3	..... weiblich
302	321	-5,9	4 219	3 996	5,6	342	365	-6,3	4 833	4 628	4,4	..... 35 - 40
142	167	-15,0	2 271	2 223	2,2	166	196	-15,3	2 708	2 647	2,3	..... männlich
160	154	3,9	1 948	1 773	9,9	176	169	4,1	2 125	1 981	7,3	..... weiblich
295	298	-1,0	3 818	4 019	-5,0	324	345	-6,1	4 479	4 704	-4,8	..... 40 - 45
144	153	-5,9	2 063	2 166	-4,8	163	176	-7,4	2 485	2 609	-4,8	..... männlich
151	145	4,1	1 755	1 853	-5,3	161	169	-4,7	1 994	2 095	-4,8	..... weiblich
314	389	-19,3	4 642	4 890	-5,1	364	455	-20,0	5 533	5 869	-5,7	..... 45 - 50
163	187	-12,8	2 533	2 695	-6,0	189	227	-16,7	3 116	3 342	-6,8	..... männlich
151	202	-25,2	2 109	2 195	-3,9	175	228	-23,2	2 417	2 527	-4,4	..... weiblich
353	348	1,4	4 864	4 820	0,9	414	406	2,0	5 957	5 891	1,1	..... 50 - 55
176	184	-4,3	2 647	2 659	-0,5	212	218	-2,8	3 350	3 366	-0,5	..... männlich
177	164	7,9	2 217	2 161	2,6	202	188	7,4	2 607	2 525	3,2	..... weiblich
289	290	-0,3	3 906	3 694	5,7	345	333	3,6	4 822	4 603	4,8	..... 55 - 60
151	146	3,4	2 158	2 019	6,9	175	168	4,2	2 713	2 602	4,3	..... männlich
138	144	-4,2	1 748	1 675	4,4	170	165	3,0	2 109	2 001	5,4	..... weiblich
186	213	-12,7	2 699	2 503	7,8	234	263	-11,0	3 442	3 226	6,7	..... 60 - 65
94	114	-17,5	1 466	1 337	9,6	120	143	-16,1	1 925	1 764	9,1	..... männlich
92	99	-7,1	1 233	1 166	5,7	114	120	-5,0	1 517	1 462	3,8	..... weiblich
135	119	13,4	2 003	1 816	10,3	172	166	3,6	2 610	2 388	9,3	..... 65 - 70
62	51	21,6	1 019	957	6,5	80	72	11,1	1 367	1 298	5,3	..... männlich
73	68	7,4	984	859	14,6	92	94	-2,1	1 243	1 090	14,0	..... weiblich
113	141	-19,9	1 590	1 738	-8,5	152	191	-20,4	2 157	2 343	-7,9	..... 70 - 75
64	82	-22,0	858	902	-4,9	82	110	-25,5	1 169	1 233	-5,2	..... männlich
49	59	-16,9	732	836	-12,4	70	81	-13,6	988	1 110	-11,0	..... weiblich
230	252	-8,7	3 286	3 005	9,4	328	378	-13,2	4 667	4 476	4,3	..... 75 und mehr
128	131	-2,3	1 791	1 565	14,4	172	191	-9,9	2 512	2 320	8,3	..... männlich
102	121	-15,7	1 495	1 440	3,8	156	187	-16,6	2 155	2 156	0,0	..... weiblich
<b>4 340</b>	<b>4 577</b>	<b>-5,2</b>	<b>60 157</b>	<b>59 246</b>	<b>1,5</b>	<b>5 076</b>	<b>5 415</b>	<b>-6,3</b>	<b>72 324</b>	<b>71 735</b>	<b>0,8</b>	..... <b>Zusammen</b>
<b>2 200</b>	<b>2 398</b>	<b>-8,3</b>	<b>32 641</b>	<b>32 136</b>	<b>1,6</b>	<b>2 590</b>	<b>2 858</b>	<b>-9,4</b>	<b>40 223</b>	<b>39 931</b>	<b>0,7</b>	..... <b>männlich</b>
<b>2 140</b>	<b>2 179</b>	<b>-1,8</b>	<b>27 516</b>	<b>27 110</b>	<b>1,5</b>	<b>2 486</b>	<b>2 557</b>	<b>-2,8</b>	<b>32 101</b>	<b>31 804</b>	<b>0,9</b>	..... <b>weiblich</b>
4	3	X	55	40	37,5	4	3	X	55	40	37,5	..... Ohne Angabe
<b>4 344</b>	<b>4 580</b>	<b>-5,2</b>	<b>60 212</b>	<b>59 286</b>	<b>1,6</b>	<b>5 080</b>	<b>5 418</b>	<b>-6,2</b>	<b>72 379</b>	<b>71 775</b>	<b>0,8</b>	<b>Insgesamt</b>

## 9. Straßenverkehrsunfälle und Verunglückte in Bayern nach Unfalltypen

Unfalltyp Ortslage	2016			2015			Zu- bzw. Abnahme (-)					
	Unfälle mit Personen- schaden	Verunglückte			Unfälle mit Personen- schaden	Verunglückte			Unfälle mit Personen- schaden	Getötete	Schwer- verletzte	Leicht- verletzte
		Getötete	Schwer- verletzte	Leicht- verletzte		Getötete	Schwer- verletzte	Leicht- verletzte				
Anzahl								%				

### Dezember

Fahrunfall .....	705	9	181	659	810	9	233	770	-13,0	-	-22,3	-14,4
innerorts .....	285	2	59	265	299	1	82	258	-4,7	X	-28,0	2,7
außerorts .....	420	7	122	394	511	8	151	512	-17,8	X	-19,2	-23,0
Abbiege-Unfall .....	466	1	77	570	514	1	79	620	-9,3	-	-2,5	-8,1
innerorts .....	335	1	40	379	392	1	51	432	-14,5	-	-21,6	-12,3
außerorts .....	131	-	37	191	122	-	28	188	7,4	-	32,1	1,6
Einbiegen/Kreuzenunfall .....	758	1	107	923	782	3	133	954	-3,1	X	-19,5	-3,2
innerorts .....	545	-	54	634	577	1	75	670	-5,5	X	-28,0	-5,4
außerorts .....	213	1	53	289	205	2	58	284	3,9	X	-8,6	1,8
Überschreitenunfall .....	217	9	75	162	241	7	70	193	-10,0	X	7,1	-16,1
innerorts .....	207	6	71	158	236	6	68	190	-12,3	-	4,4	-16,8
außerorts .....	10	3	4	4	5	1	2	3	X	X	X	X
Unfall durch ruhenden												
Verkehr .....	63	-	5	75	65	-	7	71	-3,1	-	X	5,6
innerorts .....	57	-	4	67	57	-	5	59	-	-	X	13,6
außerorts .....	6	-	1	8	8	-	2	12	X	-	X	X
Unfall im Längsverkehr .....	1 065	10	158	1 551	1 041	17	171	1 463	2,3	-41,2	-7,6	6,0
innerorts .....	525	-	38	697	510	1	33	665	2,9	X	15,2	4,8
außerorts .....	540	10	120	854	531	16	138	798	1,7	-37,5	-13,0	7,0
Sonstiger Unfall .....	438	5	98	404	515	6	102	509	-15,0	X	-3,9	-20,6
innerorts .....	324	1	67	291	371	4	66	351	-12,7	X	1,5	-17,1
außerorts .....	114	4	31	113	144	2	36	158	-20,8	X	-13,9	-28,5
<b>Insgesamt .....</b>	<b>3 712</b>	<b>35</b>	<b>701</b>	<b>4 344</b>	<b>3 968</b>	<b>43</b>	<b>795</b>	<b>4 580</b>	<b>-6,5</b>	<b>-18,6</b>	<b>-11,8</b>	<b>-5,2</b>
<b>innerorts .....</b>	<b>2 278</b>	<b>10</b>	<b>333</b>	<b>2 491</b>	<b>2 442</b>	<b>14</b>	<b>380</b>	<b>2 625</b>	<b>-6,7</b>	<b>-28,6</b>	<b>-12,4</b>	<b>-5,1</b>
<b>außerorts .....</b>	<b>1 434</b>	<b>25</b>	<b>368</b>	<b>1 853</b>	<b>1 526</b>	<b>29</b>	<b>415</b>	<b>1 955</b>	<b>-6,0</b>	<b>-13,8</b>	<b>-11,3</b>	<b>-5,2</b>

### Januar - Dezember

Fahrunfall .....	11 486	225	3 377	10 302	10 797	168	3 455	9 576	6,4	33,9	-2,3	7,6
innerorts .....	4 924	34	1 189	4 265	4 420	26	1 146	3 822	11,4	30,8	3,8	11,6
außerorts .....	6 562	191	2 188	6 037	6 377	142	2 309	5 754	2,9	34,5	-5,2	4,9
Abbiege-Unfall .....	6 190	47	1 188	7 179	6 239	41	1 193	7 357	-0,8	14,6	-0,4	-2,4
innerorts .....	4 575	23	655	4 940	4 601	14	668	5 028	-0,6	64,3	-1,9	-1,8
außerorts .....	1 615	24	533	2 239	1 638	27	525	2 329	-1,4	-11,1	1,5	-3,9
Einbiegen/Kreuzenunfall .....	11 502	78	2 049	13 436	11 355	96	2 157	13 319	1,3	-18,8	-5,0	0,9
innerorts .....	8 535	18	1 172	9 544	8 359	22	1 178	9 314	2,1	-18,2	-0,5	2,5
außerorts .....	2 967	60	877	3 892	2 996	74	979	4 005	-1,0	-18,9	-10,4	-2,8
Überschreitenunfall .....	2 096	49	629	1 664	1 980	54	622	1 547	5,9	-9,3	1,1	7,6
innerorts .....	2 009	36	583	1 621	1 898	41	577	1 508	5,8	-12,2	1,0	7,5
außerorts .....	87	13	46	43	82	13	45	39	6,1	-	2,2	10,3
Unfall durch ruhenden												
Verkehr .....	979	1	130	975	886	4	127	884	10,5	X	2,4	10,3
innerorts .....	916	-	119	896	822	-	111	799	11,4	-	7,2	12,1
außerorts .....	63	1	11	79	64	4	16	85	-1,6	X	-31,3	-7,1
Unfall im Längsverkehr .....	14 458	169	2 498	19 520	14 288	181	2 470	19 062	1,2	-6,6	1,1	2,4
innerorts .....	7 153	10	669	9 059	7 220	6	641	9 096	-0,9	X	4,4	-0,4
außerorts .....	7 305	159	1 829	10 461	7 068	175	1 829	9 966	3,4	-9,1	-	5,0
Sonstiger Unfall .....	7 789	47	1 680	7 136	8 282	70	1 851	7 541	-6,0	-32,9	-9,2	-5,4
innerorts .....	5 687	20	1 065	5 149	5 937	28	1 128	5 350	-4,2	-28,6	-5,6	-3,8
außerorts .....	2 102	27	615	1 987	2 345	42	723	2 191	-10,4	-35,7	-14,9	-9,3
<b>Insgesamt .....</b>	<b>54 500</b>	<b>616</b>	<b>11 551</b>	<b>60 212</b>	<b>53 827</b>	<b>614</b>	<b>11 875</b>	<b>59 286</b>	<b>1,3</b>	<b>0,3</b>	<b>-2,7</b>	<b>1,6</b>
<b>innerorts .....</b>	<b>33 799</b>	<b>141</b>	<b>5 452</b>	<b>35 474</b>	<b>33 257</b>	<b>137</b>	<b>5 449</b>	<b>34 917</b>	<b>1,6</b>	<b>2,9</b>	<b>0,1</b>	<b>1,6</b>
<b>außerorts .....</b>	<b>20 701</b>	<b>475</b>	<b>6 099</b>	<b>24 738</b>	<b>20 570</b>	<b>477</b>	<b>6 426</b>	<b>24 369</b>	<b>0,6</b>	<b>-0,4</b>	<b>-5,1</b>	<b>1,5</b>

**Art der Verkehrsbeteiligung\*)**

**Ab Januar 2014**

Anmerkung:

Die Erläuterungen beschreiben die typische/aktuelle Zuordnung zu den Verkehrsbeteiligungsarten. Andere nicht aufgeführte, z.B. ältere Kraftfahrzeuge sind sinngemäß bzw. entsprechend ihrer Zulassung zuzuordnen.

Schlüssel- Art der Verkehrsbeteiligung mit Erläuterungen  
Nr.:

**Zulassungsfreie Krafräder mit Versicherungskennzeichen**

- 01 Kleinkraftrad** mit Versicherungskennzeichen  
2-rädrig (Moped, Mokick, Roller, Fahrzeugklasse L1e)  
mit einem Hubraum von nicht mehr als 50 cm<sup>3</sup> und einer Höchstgeschwindigkeit bis 45  
bzw. bis 50 km/h
- 02 Mofa 25**, Fahrrad mit Hilfsmotor (einschl. Leichtmofas) mit einem Hubraum bis 50 cm<sup>3</sup>  
und einer Höchstgeschwindigkeit bis 25 km/h
- 03 E-Bikes**  
Fahrrad mit Trethilfe und einem elektromotorischen Antrieb, mit dessen Unterstützung  
auch eine Fahrgeschwindigkeit zwischen 25 und 45 km/h erreicht werden kann.
- 04 Leichtes drei- und vierrädriges Kraftfahrzeug**  
3-rädrig (Fahrzeugklasse L2e)  
4-rädrig unter 350 kg Leermasse, bis 45 km/h und bis 50 cm<sup>3</sup> (L6e)

**Zulassungspflichtige/-freie Krafräder mit amtlichen Kennzeichen**

- 11 Krafttrad** (Fahrzeugklasse L3e, L4e)  
Motorrad mit einem Hubraum über 125 cm<sup>3</sup> oder einer Nennleistung von mehr als 11  
kW
- 12 Leichtkrafttrad**  
(Motorrad, Motorroller, Fahrzeugklasse L3e und L4e jeweils mit Aufbauart B) über 50  
bis 125 cm<sup>3</sup> Hubraum und einer Nennleistung von nicht mehr als 11 kW
- 13 Drei- und leichtes vierrädriges Kraftfahrzeug** (Fahrzeugklasse L5e, L7e)  
- 3-rädrig (über 50 cm<sup>3</sup> und/oder über 45 km/h, Klasse L5e)  
- 4-rädrig zur Personenbeförderung (bis 400 kg Leermasse und bis 15 kW, Klasse L7e)  
- 4-rädrig zur Güterbeförderung (bis 550 kg Leermasse und bis 15 kW, Klasse L7e)
- 15 Kraftroller /Motorroller** (Fahrzeugklasse L3e, L4e)  
mit einem Hubraum über 125 cm<sup>3</sup> oder einer Nennleistung von mehr als 11 kW

Schlüssel-  
Nr.: Art der Verkehrsbeteiligung mit Erläuterungen

**21** **Personenkraftwagen** mit höchstens 9 Sitzplätzen (einschl. Fahrersitz)  
Fahrzeugklasse M1, M1G mit Ausnahme der Aufbauarten SA, SC, SD  
Mit Anhänger: Bitte Feld **Zusatzsignatur** ausfüllen

**22** **Wohnmobil**  
Mit Anhänger: Bitte Feld **Zusatzsignatur** ausfüllen

#### **Busse**

**31** **Kraftomnibus, a.n.g.** auch mit Anhänger  
Nicht an Oberleitungen gebundenes Kraftfahrzeug zur Personenbeförderung mit **mehr**  
als 9 Sitzplätzen (einschl. Fahrersitz), die nicht den Schlüsselnummern 32 bis 34  
zugeordnet werden können.

**32** **Reisebus**  
Bus, der im Gelegenheitsverkehr (Ausflugsfahrten, Ferienzweckreisen,  
Mietomnibusverkehr) eingesetzt ist.

**33** **Linienbus**  
Bus, der auf einer zwischen bestimmten Ausgangs- und Endpunkten eingerichteten  
regelmäßigen Verkehrsverbindung eingesetzt ist.

**34** **Schulbus**  
Bus, der besonders für die Schülerbeförderung eingesetzt ist und an der Stirn- und  
Rückseite entsprechend gekennzeichnet ist.

**35** **Oberleitungsomnibus**, auch mit Anhänger.

#### **Güterkraftfahrzeuge**

**Liefer- und Lastkraftwagen**, auch Dreiradkraftfahrzeug  
das ausschließlich oder hauptsächlich der Beförderung von Gütern dient. (Fahrzeuge  
mit Spezialaufbauten, wie z.B. Viehtransportwagen, Silofahrzeuge,  
Mannschaftstransportwagen unter Schlüssel Nr. 58 und 59)

**mit einem Gesamtgewicht bis einschließlich 3,5 t**

**40** o h n e Anhänger

**42** m i t Anhänger

**mit einem Gesamtgewicht über 3,5 t**

**44** o h n e Anhänger

**46** m i t Anhänger

**Liefer- und Lastkraftwagen mit Tankauflagen**

Normaler Lastkraftwagen, bei dem auf der Ladefläche ein Behälter für gefährliche  
Güter z.B. brennbare Flüssigkeiten, Gase, giftige oder ätzende Stoffe aufgelegt ist  
(ohne Tankkraftwagen Schlüssel Nr. 57 oder 58):

**43** o h n e Anhänger

**48** m i t Anhänger

**51** **Sattelzugmaschine**, auch mit Auflieger (Einschließlich Auflieger mit Spezialaufbau,  
aber ohne Auflieger als Tankwagen).

**52** **Sattelzugmaschine** mit Auflieger als Tankwagen  
bei der der Auflieger zur Beförderung von gefährlichen Gütern wie z.B. brennbaren  
Flüssigkeiten, Gasen, giftigen oder ätzenden Stoffen dient.

Schlüssel-  
Nr.:

Art der Verkehrsbeteiligung mit Erläuterungen

- 54**        **Andere Zugmaschine**, auch mit Anhänger, ohne die mit Tankwagen.
- 55**        **Andere Zugmaschine** mit Tankwagen zur Beförderung von gefährlichen Gütern wie z.B. brennbaren Flüssigkeiten, Gasen, giftigen oder ätzenden Stoffen.
- 57**        **Tankkraftwagen** zur Beförderung von gefährlichen Gütern wie z.B. brennbaren Flüssigkeiten, Gasen, giftigen oder ätzenden Stoffen.
- 58**        **Lastkraftwagen mit Spezialaufbau**, wie Milchtankkraftwagen oder andere Tankkraftwagen als die unter Schlüssel Nr. 57 genannten, Silofahrzeuge, Viehtransportwagen, Langmaterialfahrzeuge, Betontransport- und Liefermischer, Kraftfahrzeugtransportwagen usw.
- 53**        **Landwirtschaftliche Zugmaschine**, auch mit Anhänger  
(Fahrzeugklasse T1, T2, T3)
- 59**        **Übrige Kraftfahrzeuge**,  
wie z.B. Fahrzeugklasse M1 und M1G mit Aufbauarten SC oder SD,  
Krankenkraftwagen, Feuerwehrfahrzeuge, Straßenreinigungsfahrzeuge, Müllwagen,  
Kanalreinigungs- und Schlammsaugwagen, Steigleitern, Abschlepp- und Kranwagen, Hub-  
und Gabelstapler, Bagger, Lader, Arbeitsmaschinen für Bodenbearbeitung, Straßenbau  
und -erhalt, Geräteträger für Land- und Forstwirtschaft, Prüf-, Mess-, Registrier-, Funk-  
und Fernmeldewagen, Werkstattwagen, Verkaufs- und Ausstellungswagen,  
Bestattungswagen, Krankenfahrstühle, Elektronische Mobilitätshilfen („Segways“) usw.  
Pkw mit Wohnwagen siehe Schlüssel Nr. 21
- 61**        **Straßenbahn** (Schienenfahrzeug)
- 62**        **Eisenbahn** (Schienenfahrzeug), die mit Straßenbenutzern kollidierte.
- 71**        **Fahrrad**  
Nur wenn Personen auf dem Fahrrad fahren. Unabhängig von der Verkehrsfläche
- 72**        **Pedelec**  
Fahrrad mit Treithilfe und einem elektromotorischen Hilfsantrieb mit einer maximalen  
Nenndauerleistung von 0,25 kW, dessen Unterstützung sich mit zunehmender  
Fahrgeschwindigkeit progressiv verringert und spätestens beim Erreichen von 25 km/h  
unterbrochen wird.  
Fahrräder mit Elektroantrieb und Kfz-Kennzeichen siehe Schlüssel Nr. 03 (E-Bikes)
- 81**        **Fußgänger**  
Hierzu zählen auch Fußgänger mit Hunden oder Kinderwagen, Fahrräder schiebende  
Personen sowie Kinder in Kinderwagen, spielende Kinder  
Nicht als Fußgänger zu zählende Unfallbeteiligte siehe Schlüssel Nr. 93
- 84**        **Fußgänger mit Sport- oder Spielgerät**  
Inline-Skater, Kickboarder, Skateboarder, Rollschuhfahrer, Skiläufer, Kinderdreiräder  
usw.

Schlüssel-  
Nr.: Art der Verkehrsbeteiligung mit Erläuterungen

**82 Handwagen, Handkarren**

**83 Tierführer / Treiber**, die selbst oder deren Tiere in einen Unfall verwickelt sind

**91 Bespannte Fuhrwerke**

**92 Sonstige und unbekannte Fahrzeuge**

Hierzu zählen alle übrigen Fahrzeuge, auch solche mit eigenem Antrieb, aber ohne amtliches Kennzeichen. Eine Zuordnung zu dieser Position erfolgt ferner, wenn bei einem Unfall die genaue Art des Fahrzeuges wegen Unfallflucht nicht festgestellt werden kann.

**93 Andere Personen**

Zu Fuß Gehende, die durch ihr besonderes Verhalten bzw. verkehrsrechtliche Vorschriften sich vom normalen Fußgänger unterscheiden, wie z.B.:

Straßenarbeiter, Polizeibeamte bei der Verkehrsregelung oder Unfallaufnahme, Marschkolonnen, Lastenträger. Außerdem sind hier Reiter aufzuführen sowie solche Personen, die - ohne Straßenbenutzer gewesen zu sein – unmittelbar unfallbeteiligt waren. Personen, die mit dem Fahrzeug noch in direkter Verbindung stehen, wie z.B. der entladende Fahrer eines Lastkraftwagens, der sein Fahrzeug schiebende Fahrzeugführer - Fahrräder ausgenommen-, sind nicht als "Fußgänger" oder "Andere Personen" nachzuweisen. In solchen Fällen ist das Fahrzeug (Fahrzeugführer) Unfallbeteiligter.

\*) Sofern nicht separat angegeben werden Fahrzeuge mit Anhängern oder Beiwagen nach dem Zugfahrzeug eingeteilt.

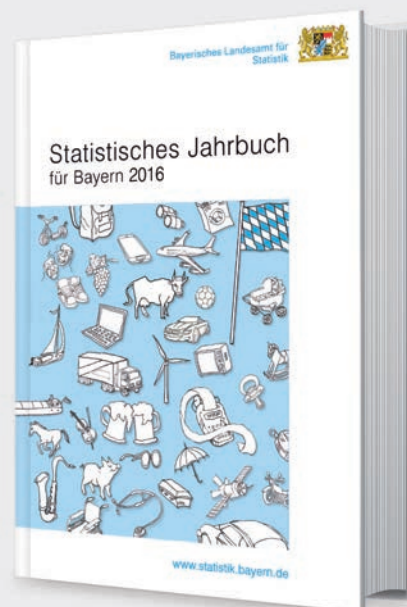
Aktuelle  
Veröffentlichungen  
unter  
[q.bayern.de/webshop](http://q.bayern.de/webshop)



## Statistisches Jahrbuch für Bayern 2016

Das Statistische Jahrbuch für Bayern ist das Standardwerk der amtlichen Statistik in Bayern seit 1894. Umfassend und informativ bietet es jährlich die aktuellsten Statistikdaten über Land, Leben, Leute, Politik, Wissenschaft und Wirtschaft in Bayern an.

Auf über 600 Seiten enthält es die wichtigsten Ergebnisse aller amtlichen Statistiken – in Form von Tabellen, Graphiken oder Karten – zum Teil mit langjährigen Vergleichsdaten und Zeitreihen. Ebenso werden ausgewählte wichtige Strukturdaten für Regierungsbezirke, kreisfreie Städte und Landkreise sowie Regionen Bayerns, aber auch für alle Bundesländer und die EU-Mitgliedstaaten dargestellt. Daten aus Statistiken anderer Dienststellen und Organisationen vervollständigen das Angebot.



### Preise

Buch 39,00 € | DVD (PDF) 12,00 € | Buch+DVD 46,00 € | Datei (PDF) 12,00 €



## Bayern Daten 2016

Die Bayern Daten sind ein kleiner Auszug aus dem Statistischen Jahrbuch. Auf ca. 30 Seiten sind die wichtigsten bayerischen Strukturdaten aus Wirtschaft, Gesellschaft und Politik in Tabellen und Grafiken dargestellt.

### Preise

Heft 0,55 € | Datei kostenlos

**Bayerisches Landesamt für Statistik – Vertrieb**, St.-Martin-Straße 47, 81541 München  
Telefon 089 2119-3205, 0911 98208-6270 | Telefax 089 2119-3457 | [vertrieb@statistik.bayern.de](mailto:vertrieb@statistik.bayern.de)