



Statistische Berichte

Straßenverkehrsunfälle in Bayern im Juli 2015



H 1 1 m 7/2015
Hrsg. im Oktober 2015
Bestellnr. H1101C 201507

Zeichenerklärung

- 0 mehr als nichts, aber weniger als die Hälfte der kleinsten in der Tabelle nachgewiesenen Einheit
- nichts vorhanden oder keine Veränderung
- / keine Angaben, da Zahlen nicht sicher genug
- Zahlenwert unbekannt, geheimzuhalten oder nicht rechenbar
- ... Angabe fällt später an
- X Tabellenfach gesperrt, da Aussage nicht sinnvoll
- () Nachweis unter dem Vorbehalt, dass der Zahlenwert erhebliche Fehler aufweisen kann
- p vorläufiges Ergebnis
- r berichtigtes Ergebnis
- s geschätztes Ergebnis
- D Durchschnitt
- ≙ entspricht

Auf- und Abrunden

Im Allgemeinen ist ohne Rücksicht auf die Endsummen auf- bzw. abgerundet worden. Deshalb können sich bei der Summierung von Einzelangaben geringfügige Abweichungen zu den ausgewiesenen Endsummen ergeben. Bei der Aufgliederung der Gesamtheit in Prozent kann die Summe der Einzelwerte wegen Rundens vom Wert 100 % abweichen. Eine Abstimmung auf 100 % erfolgt im Allgemeinen nicht.

Publikationsservice

Das Bayerische Landesamt für Statistik veröffentlicht jährlich über 400 Publikationen. Das aktuelle Veröffentlichungsverzeichnis ist im Internet als Datei verfügbar, kann aber auch als Druckversion kostenlos zugesandt werden.

Kostenlos

ist der Download der meisten Veröffentlichungen, z.B. von Statistischen Berichten (PDF- oder Excel-Format).

Kostenpflichtig

sind alle Printversionen (auch von Statistischen Berichten), Datenträger und ausgewählte Dateien (z.B. von Verzeichnissen, von Beiträgen, vom Jahrbuch).

Newsletter Veröffentlichungen

Die Themenbereiche können individuell ausgewählt werden. Über Neuerscheinungen wird aktuell informiert.

Webshop

 Alle Veröffentlichungen sind im Internet
 verfügbar unter
 www.statistik.bayern.de/veroeffentlichungen

Impressum

Statistische Berichte

bieten in tabellarischer Form neuestes Zahlenmaterial der jeweiligen Erhebung. Dieses wird, soweit erforderlich, methodisch erläutert und kurz kommentiert.

Herausgeber, Druck und Vertrieb

Bayerisches Landesamt für Statistik
St.-Martin-Str. 47
81541 München

Papier

Gedruckt auf umweltfreundlichem Papier, chlorfrei gebleicht.

Vertrieb

E-Mail vertrieb@statistik.bayern.de
Telefon 089 2119-3205
Telefax 089 2119-3457

Auskunftsdienst

E-Mail info@statistik.bayern.de
Telefon 089 2119-3218
Telefax 089 2119-13580

© Bayerisches Landesamt für Statistik, München 2015
Vervielfältigung und Verbreitung, auch auszugsweise, mit Quellenangabe gestattet.

Hinweis: Diese Druckschrift wird im Rahmen der Öffentlichkeitsarbeit der Bayerischen Staatsregierung herausgegeben. Sie darf weder von Parteien noch von Wahlwerbern oder Wahlhelfern im Zeitraum von fünf Monaten vor einer Wahl zum Zwecke der Wahlwerbung verwendet werden. Dies gilt für Landtags-, Bundestags-, Kommunal- und Europawahlen. Missbräuchlich ist während dieser Zeit insbesondere die Verteilung auf Wahlveranstaltungen, an Informationsständen der Parteien sowie das Einlegen, Aufdrucken und Aufkleben parteipolitischer Informationen oder Werbemittel. Untersagt ist gleichfalls die Weitergabe an Dritte zum Zwecke der Wahlwerbung. Auch ohne zeitlichen Bezug zu einer bevorstehenden Wahl darf die Druckschrift nicht in einer Weise verwendet werden, die als Parteinahme der Staatsregierung zugunsten einzelner politischer Gruppen verstanden werden könnte. Den Parteien ist es gestattet, die Druckschrift zur Unterrichtung ihrer eigenen Mitglieder zu verwenden.

Inhaltsverzeichnis

Vorbemerkungen	4
Abbildungen und Tabellen	
Abb. 1 Straßenverkehrsunfälle und deren Folgen in Bayern seit Januar 2013	6
1. Straßenverkehrsunfälle und Verunglückte in Bayern	7
2. Straßenverkehrsunfälle und Verunglückte in Bayern nach Monaten	8
3. Straßenverkehrsunfälle und Verunglückte in Bayern im Juli 2015 nach Kreisen	9
4. Straßenverkehrsunfälle und Verunglückte in Bayern nach Straßenarten	15
5. Verunglückte im Straßenverkehr in Bayern nach Art der Verkehrsbeteiligung und Ortslage	16
6. An Straßenverkehrsunfällen beteiligte Fahrzeugführer und Fußgänger in Bayern	20
7. Straßenverkehrsunfälle und Verunglückte in Bayern im Juli 2015 nach Tagen	22
8. Getötete und Verletzte im Straßenverkehr in Bayern nach Altersgruppen und Geschlecht	24
9. Straßenverkehrsunfälle und Verunglückte in Bayern nach Unfalltypen	26

Vorbemerkungen

Rechtsgrundlage der Straßenverkehrsunfallstatistik ist das Gesetz über die Statistik der Straßenverkehrsunfälle (Straßenverkehrsunfallstatistikgesetz – StVUStatG) vom 15. Juni 1990 (BGBl I S. 1078 ff), zuletzt geändert durch Artikel 298 der Verordnung vom 31. Oktober 2006 (BGBl. I S. 2407) sowie der Verordnung zur näheren Bestimmung des schwerwiegenden Unfalls mit Sachschaden im Sinne des Straßenverkehrsunfallstatistikgesetzes vom 21. Dezember 1994 (BGBl I S. 3970), geändert durch Artikel 3 der Verordnung zur Änderung der Anlage zu § 24a des Straßenverkehrsgesetzes und anderer Vorschriften vom 6. Juni 2007 (BGBl I S. 1047). Danach wird über Unfälle, bei denen infolge des Fahrverkehrs auf öffentlichen Wegen und Plätzen Personen getötet oder verletzt oder Sachschäden verursacht worden sind, laufend eine Bundesstatistik geführt. Sie dient dazu, eine aktuelle umfassende und zuverlässige Datenbasis über Struktur und Entwicklung der Straßenverkehrsunfälle zu erstellen.

Auskunftspflicht und Erhebungsumfang

Auskunftspflichtig sind die Polizeidienststellen, deren Beamte den Unfall aufgenommen haben. Entsprechend erfasst die Statistik nur die Unfälle, zu denen die Polizei herangezogen wurde; das sind insbesondere solche mit schweren Folgen.

Unfälle und Verunglückte

Nach der Schwere der Unfallfolgen werden Unfälle mit Personenschaden und Unfälle mit nur Sachschaden unterschieden. Kriterium für die Zuordnung eines Unfalls ist die jeweils schwerste Folge. Entsprechend können bei einem Unfall mit Schwerverletzten neben den Schwerverletzten noch Personen leichtverletzt worden und/oder Sachschaden entstanden sein, es kam jedoch niemand ums Leben.

Unfälle mit Personenschaden sind solche, bei denen Menschen getötet oder (schwer/leicht-) verletzt wurden. Zu den Unfällen mit nur Sachschaden zählen **schwerwiegende Unfälle mit Sachschaden (im engeren Sinne)**, bei denen ein Straftatbestand oder eine Ordnungswidrigkeit (Bußgeld) vorlag und gleichzeitig mindestens ein Kfz aufgrund eines Unfallschadens von der Unfallstelle abgeschleppt werden musste (nicht fahrbereit). Ebenso zählen hierzu **sonstige Sachschadensunfälle unter dem Einfluss berauschender Mittel** (ein Unfallbeteiligter stand unter Einwirkung von Alkohol oder anderen berauschenden Mitteln und alle beteiligten Kfz waren fahrbereit).

Nur zahlenmäßig erfasst und nach der Ortslage gegliedert (inner-, außerorts, auf Autobahnen) werden alle **übrigen Sachschadensunfälle**.

Dazu zählen alle Sachschadensunfälle

- ohne Straftatbestand oder Ordnungswidrigkeit (Bußgeld), unabhängig davon, ob ein beteiligtes Fahrzeug fahrbereit war oder nicht,
- mit Straftatbestand oder Ordnungswidrigkeit (Bußgeld) und alle Kfz fahrbereit, aber ohne Einwirkung von Alkohol oder anderen berauschenden Mitteln.

Diese Unfälle werden analog den früheren Bagatellunfällen behandelt.

Als **Verunglückte** zählen Personen (auch Mitfahrer), die beim Unfall getötet oder verletzt wurden. Dabei werden nachgewiesen als

- Getötete:
Personen, die innerhalb von 30 Tagen an den Unfallfolgen starben,
- Schwerverletzte:
Personen, die unmittelbar zu stationärer Behandlung in ein Krankenhaus eingeliefert wurden (Verbleib mindestens 24 Stunden),
- Leichtverletzte
Personen, deren Verletzungen keinen Krankenhausaufenthalt erforderten.

Methodische Hinweise

Die ersten Ergebnisse der Statistik der Straßenverkehrsunfälle stützen sich auf die Verkehrsunfallanzeigen der den Unfall aufnehmenden Polizeibeamten, die dem Landesamt auf Datenträger übermittelt werden.

Üblicherweise können nicht alle Unfallanzeigen von der Polizei oder dem Landesamt termingerecht in die Monatsergebnisse eingearbeitet werden, da bei fehlenden oder widersprüchlichen Angaben oft zeitraubende Rückfragen nötig werden.

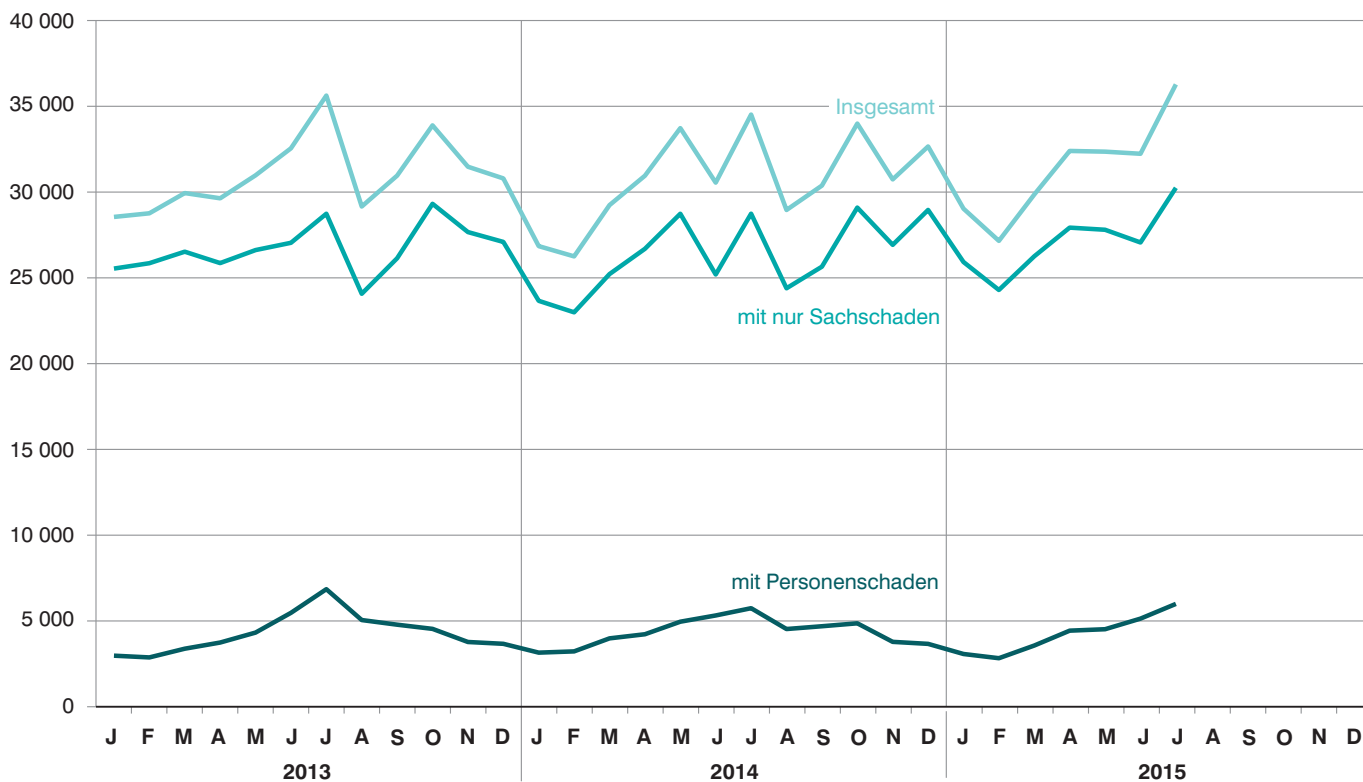
Die zunächst für einen Berichtsmonat übermittelten Daten werden laufend um solche Nachmeldungen ergänzt. Die Ergebnisse der monatlichen Straßenverkehrsunfallstatistik sind daher als **vorläufig** anzusehen.

So werden die einzelnen Monatsergebnisse des laufenden Jahres 2015 erst mit Abschluss der Jahresaufbereitung etwa im April des Folgejahres 2016 endgültig.

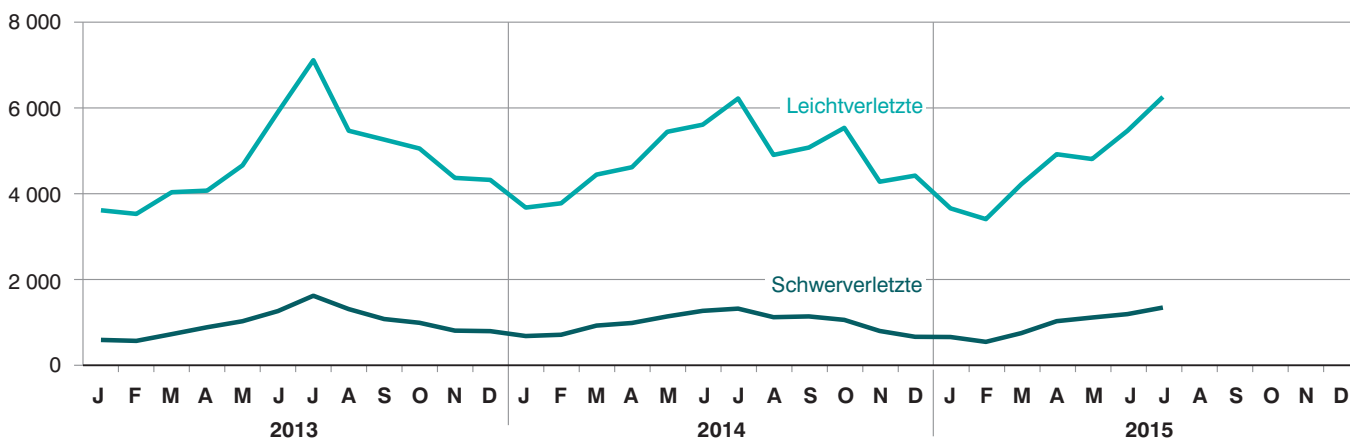
Ab dem Berichtsmonat Januar 2014 wurden die Verkehrsbeteiligungsarten um Neuaufnahmen ergänzt (siehe Anhang).

Abb. 1
Straßenverkehrsunfälle und deren Folgen in Bayern seit Januar 2013

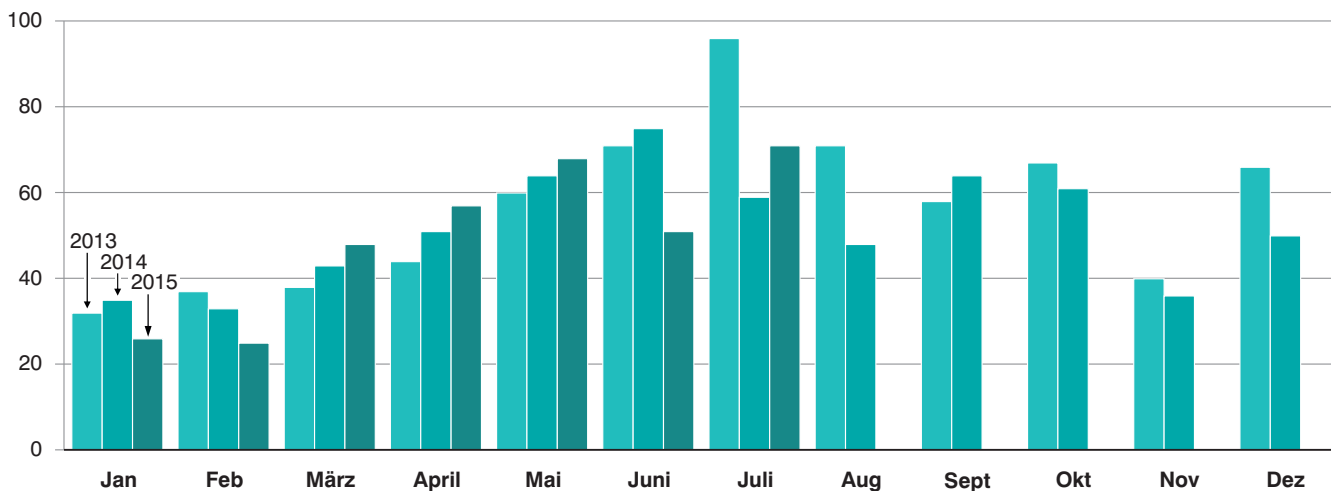
Straßenverkehrsunfälle



Verletzte Personen



Getötete Personen



1. Straßenverkehrsunfälle und Verunglückte in Bayern

Unfälle Verunglückte	Juli			Januar - Juli		
	2015	2014	Veränderung 2015 gegenüber 2014	2015	2014	Veränderung 2015 gegenüber 2014
	Anzahl		%	Anzahl		%
Unfälle insgesamt	36 287	34 528	5,1	219 401	212 183	3,4
davon Unfälle mit Personenschaden	6 025	5 774	4,3	29 776	30 832	-3,4
Unfälle mit nur Sachschaden	30 262	28 754	5,2	189 625	181 351	4,6
davon schwerwiegende Unfälle mit Sachschaden (im engeren Sinne)	737	834	-11,6	5 759	5 421	6,2
sonstige Sachschadens- unfälle unter dem Einfluss berauschender Mittel	136	143	-4,9	1 021	980	4,2
übrige Sachschadens- unfälle	29 389	27 777	5,8	182 845	174 950	4,5
Verunglückte insgesamt	7 652	7 579	1,0	39 549	41 015	-3,6
davon Getötete	71	59	20,3	346	360	-3,9
Schwerverletzte	1 331	1 306	1,9	6 527	6 927	-5,8
Leichtverletzte	6 250	6 214	0,6	32 676	33 728	-3,1
davon Verunglückte Benutzer von						
Kraftwagen	3 675	4 163	-11,7	24 225	24 950	-2,9
Zweirädern	3 613	3 014	19,9	12 845	13 414	-4,2
davon Krafträdern m. aml. Kennz.	957	832	15,0	3 480	3 749	-7,2
Krafträdern m. Versicherungsk.	462	329	40,4	1 468	1 542	-4,8
Fahrrädern	2 194	1 853	18,4	7 897	8 123	-2,8
Verunglückte Fußgänger	345	366	-5,7	2 305	2 443	-5,6
Verunglückte andere Verkehrs- teilnehmer	19	36	-47,2	174	208	-16,3

2. Straßenverkehrsunfälle und Verunglückte in Bayern nach Monaten

Jahr — Monat	Unfälle				Verunglückte			
	insgesamt	Personen- schaden	davon mit		insgesamt	davon		
			nur Sachschaden			Getötete	Schwer- verletzte	Leicht- verletzte
			insgesamt	übrige Sachschadens- unfälle				
2014								
Januar	26 865	3 186	23 679	22 580	4 367	35	666	3 666
Februar	26 268	3 259	23 009	22 181	4 495	33	696	3 766
März	29 254	4 017	25 237	24 397	5 389	43	910	4 436
Januar - März	82 387	10 462	71 925	69 158	14 251	111	2 272	11 868
April	30 966	4 257	26 709	25 852	5 630	51	971	4 608
Mai	33 738	4 988	28 750	27 795	6 624	64	1 124	5 436
Juni	30 564	5 351	25 213	24 368	6 931	75	1 254	5 602
Januar - Juni	177 655	25 058	152 597	147 173	33 436	301	5 621	27 514
Juli	34 528	5 774	28 754	27 777	7 579	59	1 306	6 214
August	28 971	4 561	24 410	23 460	6 050	48	1 106	4 896
September	30 391	4 723	25 668	24 691	6 256	64	1 124	5 068
Januar - September	271 545	40 116	231 429	223 101	53 321	472	9 157	43 692
Oktober	34 004	4 894	29 110	27 992	6 632	61	1 043	5 528
November	30 753	3 814	26 939	25 992	5 090	36	784	4 270
Dezember	32 670	3 697	28 973	27 483	5 110	50	648	4 412
Januar - Dezember	368 972	52 521	316 451	304 568	70 153	619	11 632	57 902
2015¹⁾								
Januar	29 047	3 107	25 940	24 707	4 317	26	643	3 648
Februar	27 172	2 861	24 311	23 343	3 951	25	530	3 396
März	29 873	3 600	26 273	25 400	4 992	48	734	4 210
Januar - März	86 092	9 568	76 524	73 450	13 260	99	1 907	11 254
April	32 409	4 466	27 943	26 999	5 982	57	1 013	4 912
Mai	32 368	4 550	27 818	26 824	5 966	68	1 098	4 800
Juni	32 245	5 167	27 078	26 183	6 689	51	1 178	5 460
Januar - Juni	183 114	23 751	159 363	153 456	31 897	275	5 196	26 426
Juli	36 287	6 025	30 262	29 389	7 652	71	1 331	6 250
August								
September								
Januar - September								
Oktober								
November								
Dezember								
Januar - Dezember								

¹⁾ Vorläufige Ergebnisse (einschließlich Nachmeldungen für den jeweiligen Berichtszeitraum).

3. Straßenverkehrsunfälle und Verunglückte in Bayern im Juli 2015 nach Kreisen

Gebiet Ortslage	Straßenverkehrsunfälle				Verunglückte			
	insgesamt	mit Personen- schaden	mit schwer- wiegendem Sachschaden ¹⁾	sonstige Unfälle unter dem Einfluss berau- schender Mittel	insgesamt	Getötete	Schwer- verletzte	Leicht- verletzte
Ingolstadt, Stadt	116	101	12	3	125	-	19	106
innerorts	105	92	11	2	113	-	16	97
außerorts ohne Autobahn	6	5	-	1	7	-	2	5
auf Autobahnen	5	4	1	-	5	-	1	4
München, Landeshauptstadt	805	719	70	16	833	3	69	761
innerorts	769	688	66	15	787	1	67	719
außerorts ohne Autobahn	2	2	-	-	2	-	1	1
auf Autobahnen	34	29	4	1	44	2	1	41
Rosenheim, Stadt	37	35	2	-	38	-	6	32
innerorts	33	31	2	-	34	-	5	29
außerorts ohne Autobahn	4	4	-	-	4	-	1	3
auf Autobahnen	-	-	-	-	-	-	-	-
Altötting	53	47	6	-	58	1	10	47
innerorts	31	27	4	-	32	-	6	26
außerorts ohne Autobahn	22	20	2	-	26	1	4	21
auf Autobahnen	-	-	-	-	-	-	-	-
Berchtesgadener Land	70	65	5	-	75	1	19	55
innerorts	34	33	1	-	34	-	6	28
außerorts ohne Autobahn	32	29	3	-	36	1	11	24
auf Autobahnen	4	3	1	-	5	-	2	3
Bad Tölz-Wolfratshausen	99	87	9	3	98	-	32	66
innerorts	52	45	4	3	49	-	14	35
außerorts ohne Autobahn	44	40	4	-	46	-	18	28
auf Autobahnen	3	2	1	-	3	-	-	3
Dachau	85	72	12	1	89	3	18	68
innerorts	58	48	9	1	54	1	9	44
außerorts ohne Autobahn	22	20	2	-	28	2	9	17
auf Autobahnen	5	4	1	-	7	-	-	7
Ebersberg	88	78	9	1	103	-	15	88
innerorts	46	44	2	-	48	-	8	40
außerorts ohne Autobahn	34	30	3	1	46	-	6	40
auf Autobahnen	8	4	4	-	9	-	1	8
Eichstätt	69	56	11	2	72	-	22	50
innerorts	26	20	5	1	20	-	6	14
außerorts ohne Autobahn	34	29	4	1	41	-	15	26
auf Autobahnen	9	7	2	-	11	-	1	10
Erding	72	64	6	2	84	-	15	69
innerorts	39	37	2	-	41	-	3	38
außerorts ohne Autobahn	30	24	4	2	39	-	12	27
auf Autobahnen	3	3	-	-	4	-	-	4
Freising	110	91	19	-	125	1	15	109
innerorts	52	46	6	-	60	-	8	52
außerorts ohne Autobahn	38	29	9	-	40	1	6	33
auf Autobahnen	20	16	4	-	25	-	1	24
Fürstenfeldbruck	105	91	10	4	108	-	11	97
innerorts	77	67	6	4	77	-	7	70
außerorts ohne Autobahn	23	20	3	-	23	-	3	20
auf Autobahnen	5	4	1	-	8	-	1	7
Garmisch-Partenkirchen	73	69	3	1	87	3	19	65
innerorts	49	47	1	1	60	1	12	47
außerorts ohne Autobahn	23	21	2	-	26	2	7	17
auf Autobahnen	1	1	-	-	1	-	-	1
Landsberg am Lech	73	65	7	1	84	1	15	68
innerorts	34	30	4	-	40	-	8	32
außerorts ohne Autobahn	29	27	2	-	33	1	6	26
auf Autobahnen	10	8	1	1	11	-	1	10
Miesbach	94	80	12	2	95	-	25	70
innerorts	49	44	3	2	45	-	10	35
außerorts ohne Autobahn	38	32	6	-	46	-	15	31
auf Autobahnen	7	4	3	-	4	-	-	4
Mühdorf a.Inn	57	52	4	1	74	2	16	56
innerorts	26	24	1	1	29	-	3	26
außerorts ohne Autobahn	27	25	2	-	41	2	12	27
auf Autobahnen	4	3	1	-	4	-	1	3
München	167	141	24	2	177	1	27	149
innerorts	105	95	8	2	105	-	14	91
außerorts ohne Autobahn	48	36	12	-	51	1	12	38
auf Autobahnen	14	10	4	-	21	-	1	20
Neuburg-Schrobenhausen	61	48	8	5	60	-	15	45
innerorts	31	25	2	4	27	-	7	20
außerorts ohne Autobahn	30	23	6	1	33	-	8	25
auf Autobahnen	-	-	-	-	-	-	-	-

¹⁾ Schwerwiegender Unfall mit Sachschaden (im engeren Sinne).

Noch: 3. Straßenverkehrsunfälle und Verunglückte in Bayern im Juli 2015 nach Kreisen

Gebiet Ortslage	Straßenverkehrsunfälle				Verunglückte			
	insgesamt	mit Personen- schaden	mit schwer- wiegendem Sachschaden ¹⁾	sonstige Unfälle unter dem Einfluss berau- schender Mittel	insgesamt	Getötete	Schwer- verletzte	Leicht- verletzte
Pfaffenhofen a.d.Ilm	65	51	12	2	64	-	11	53
innerorts	26	23	2	1	28	-	4	24
außerorts ohne Autobahn	23	17	6	-	21	-	6	15
auf Autobahnen	16	11	4	1	15	-	1	14
Rosenheim	134	118	14	2	154	-	36	118
innerorts	85	73	10	2	84	-	19	65
außerorts ohne Autobahn	45	41	4	-	62	-	14	48
auf Autobahnen	4	4	-	-	8	-	3	5
Starnberg	100	92	6	2	113	1	22	90
innerorts	55	50	4	1	57	-	12	45
außerorts ohne Autobahn	37	35	1	1	48	1	9	38
auf Autobahnen	8	7	1	-	8	-	1	7
Traunstein	123	114	9	-	147	1	33	113
innerorts	54	51	3	-	61	-	16	45
außerorts ohne Autobahn	62	60	2	-	81	1	16	64
auf Autobahnen	7	3	4	-	5	-	1	4
Weilheim-Schongau	78	70	6	2	90	-	28	62
innerorts	52	46	4	2	58	-	17	41
außerorts ohne Autobahn	26	24	2	-	32	-	11	21
auf Autobahnen	-	-	-	-	-	-	-	-
Reg.-Bez. Oberbayern	2 734	2 406	276	52	2 953	18	498	2 437
innerorts	1 888	1 686	160	42	1 943	3	277	1 663
außerorts ohne Autobahn	679	593	79	7	812	13	204	595
auf Autobahnen	167	127	37	3	198	2	17	179
Landshut, Stadt	21	17	3	1	18	-	-	18
innerorts	21	17	3	1	18	-	-	18
außerorts ohne Autobahn	-	-	-	-	-	-	-	-
auf Autobahnen	-	-	-	-	-	-	-	-
Passau, Stadt	32	31	-	1	38	-	5	33
innerorts	25	25	-	-	28	-	2	26
außerorts ohne Autobahn	5	5	-	-	9	-	3	6
auf Autobahnen	2	1	-	1	1	-	-	1
Straubing, Stadt	22	17	5	-	23	-	3	20
innerorts	21	16	5	-	18	-	3	15
außerorts ohne Autobahn	1	1	-	-	5	-	-	5
auf Autobahnen	-	-	-	-	-	-	-	-
Deggendorf	83	77	4	2	108	-	24	84
innerorts	55	49	4	2	52	-	6	46
außerorts ohne Autobahn	19	19	-	-	35	-	10	25
auf Autobahnen	9	9	-	-	21	-	8	13
Freyung-Grafenau	30	29	1	-	41	4	14	23
innerorts	15	15	-	-	18	1	6	11
außerorts ohne Autobahn	15	14	1	-	23	3	8	12
auf Autobahnen	-	-	-	-	-	-	-	-
Kelheim	84	72	8	4	88	1	15	72
innerorts	46	38	6	2	40	-	7	33
außerorts ohne Autobahn	34	30	2	2	44	-	8	36
auf Autobahnen	4	4	-	-	4	1	-	3
Landshut	70	64	6	-	84	1	8	75
innerorts	27	27	-	-	33	-	3	30
außerorts ohne Autobahn	41	35	6	-	47	1	4	42
auf Autobahnen	2	2	-	-	4	-	1	3
Passau	62	57	5	-	70	1	6	63
innerorts	28	27	1	-	32	-	4	28
außerorts ohne Autobahn	32	29	3	-	37	1	2	34
auf Autobahnen	2	1	1	-	1	-	-	1
Regen	34	29	3	2	42	-	16	26
innerorts	12	9	1	2	10	-	2	8
außerorts ohne Autobahn	22	20	2	-	32	-	14	18
auf Autobahnen	-	-	-	-	-	-	-	-
Rottal-Inn	60	53	5	2	75	-	24	51
innerorts	26	23	1	2	28	-	4	24
außerorts ohne Autobahn	34	30	4	-	47	-	20	27
auf Autobahnen	-	-	-	-	-	-	-	-
Straubing-Bogen	58	51	5	2	85	4	19	62
innerorts	18	14	2	2	18	-	2	16
außerorts ohne Autobahn	38	35	3	-	57	4	16	37
auf Autobahnen	2	2	-	-	10	-	1	9
Dingolfing-Landau	34	32	2	-	46	-	7	39
innerorts	17	16	1	-	23	-	2	21
außerorts ohne Autobahn	12	12	-	-	17	-	4	13
auf Autobahnen	5	4	1	-	6	-	1	5

¹⁾ Schwerwiegender Unfall mit Sachschaden (im engeren Sinne).

Noch: 3. Straßenverkehrsunfälle und Verunglückte in Bayern im Juli 2015 nach Kreisen

Gebiet Ortslage	Straßenverkehrsunfälle				Verunglückte			
	insgesamt	mit Personen- schaden	mit schwer- wiegendem Sachschaden ¹⁾	sonstige Unfälle unter dem Einfluss berau- schender Mittel	insgesamt	Getötete	Schwer- verletzte	Leicht- verletzte
Reg.-Bez. Niederbayern	590	529	47	14	718	11	141	566
innerorts	311	276	24	11	318	1	41	276
außerorts ohne Autobahn	253	230	21	2	353	9	89	255
auf Autobahnen	26	23	2	1	47	1	11	35
Amberg, Stadt	23	23	-	-	26	1	2	23
innerorts	21	21	-	-	23	1	2	20
außerorts ohne Autobahn	2	2	-	-	3	-	-	3
auf Autobahnen	-	-	-	-	-	-	-	-
Regensburg, Stadt	76	75	1	-	91	-	14	77
innerorts	69	68	1	-	78	-	11	67
außerorts ohne Autobahn	-	-	-	-	-	-	-	-
auf Autobahnen	7	7	-	-	13	-	3	10
Weiden i.d.Opf., Stadt	31	29	1	1	36	1	6	29
innerorts	25	23	1	1	28	-	4	24
außerorts ohne Autobahn	6	6	-	-	8	1	2	5
auf Autobahnen	-	-	-	-	-	-	-	-
Amberg-Weizsach	49	44	5	-	59	1	20	38
innerorts	16	15	1	-	19	-	4	15
außerorts ohne Autobahn	31	28	3	-	39	1	16	22
auf Autobahnen	2	1	1	-	1	-	-	1
Cham	62	52	10	-	75	-	14	61
innerorts	19	12	7	-	16	-	1	15
außerorts ohne Autobahn	43	40	3	-	59	-	13	46
auf Autobahnen	-	-	-	-	-	-	-	-
Neumarkt i.d.Opf.	62	55	5	2	69	2	11	56
innerorts	37	33	2	2	37	-	4	33
außerorts ohne Autobahn	20	18	2	-	24	2	5	17
auf Autobahnen	5	4	1	-	8	-	2	6
Neustadt a.d.Waldnaab	38	37	1	-	58	2	16	40
innerorts	8	8	-	-	13	-	3	10
außerorts ohne Autobahn	25	24	1	-	34	2	12	20
auf Autobahnen	5	5	-	-	11	-	1	10
Regensburg	75	68	6	1	85	2	17	66
innerorts	35	31	3	1	32	1	7	24
außerorts ohne Autobahn	31	28	3	-	37	-	6	31
auf Autobahnen	9	9	-	-	16	1	4	11
Schwandorf	71	59	11	1	67	2	11	54
innerorts	35	31	4	-	34	-	6	28
außerorts ohne Autobahn	23	17	5	1	21	2	5	14
auf Autobahnen	13	11	2	-	12	-	-	12
Tirschenreuth	36	32	3	1	55	2	8	45
innerorts	16	12	3	1	15	-	2	13
außerorts ohne Autobahn	18	18	-	-	35	2	5	28
auf Autobahnen	2	2	-	-	5	-	1	4
Reg.-Bez. Oberpfalz	523	474	43	6	621	13	119	489
innerorts	281	254	22	5	295	2	44	249
außerorts ohne Autobahn	199	181	17	1	260	10	64	186
auf Autobahnen	43	39	4	-	66	1	11	54
Bamberg, Stadt	51	46	4	1	60	-	6	54
innerorts	47	42	4	1	56	-	5	51
außerorts ohne Autobahn	3	3	-	-	3	-	1	2
auf Autobahnen	1	1	-	-	1	-	-	1
Bayreuth, Stadt	30	27	2	1	32	-	7	25
innerorts	29	26	2	1	30	-	6	24
außerorts ohne Autobahn	1	1	-	-	2	-	1	1
auf Autobahnen	-	-	-	-	-	-	-	-
Coburg, Stadt	37	34	2	1	39	-	7	32
innerorts	31	29	1	1	31	-	5	26
außerorts ohne Autobahn	5	4	1	-	7	-	2	5
auf Autobahnen	1	1	-	-	1	-	-	1
Hof, Stadt	25	23	2	-	30	-	4	26
innerorts	24	22	2	-	28	-	4	24
außerorts ohne Autobahn	1	1	-	-	2	-	-	2
auf Autobahnen	-	-	-	-	-	-	-	-
Bamberg	60	53	4	3	64	1	14	49
innerorts	26	23	2	1	25	-	3	22
außerorts ohne Autobahn	29	28	1	-	36	1	11	24
auf Autobahnen	5	2	1	2	3	-	-	3
Bayreuth	51	35	15	1	47	1	13	33
innerorts	16	13	2	1	15	-	4	11
außerorts ohne Autobahn	20	16	4	-	21	1	9	11
auf Autobahnen	15	6	9	-	11	-	-	11

¹⁾ Schwerwiegender Unfall mit Sachschaden (im engeren Sinne).

Noch: 3. Straßenverkehrsunfälle und Verunglückte in Bayern im Juli 2015 nach Kreisen

Gebiet Ortslage	Straßenverkehrsunfälle				Verunglückte			
	insgesamt	mit Personen- schaden	mit schwer- wiegendem Sachschaden ¹⁾	sonstige Unfälle unter dem Einfluss berau- schender Mittel	insgesamt	Getötete	Schwer- verletzte	Leicht- verletzte
Coburg	34	27	7	-	34	2	8	24
innerorts	19	14	5	-	19	-	4	15
außerorts ohne Autobahn	12	12	-	-	14	2	4	8
auf Autobahnen	3	1	2	-	1	-	-	1
Forchheim	52	47	5	-	64	-	8	56
innerorts	30	29	1	-	40	-	4	36
außerorts ohne Autobahn	20	17	3	-	23	-	4	19
auf Autobahnen	2	1	1	-	1	-	-	1
Hof	59	45	12	2	64	-	15	49
innerorts	26	19	5	2	25	-	6	19
außerorts ohne Autobahn	19	17	2	-	21	-	1	20
auf Autobahnen	14	9	5	-	18	-	8	10
Kronach	28	25	3	-	33	-	6	27
innerorts	21	19	2	-	25	-	5	20
außerorts ohne Autobahn	7	6	1	-	8	-	1	7
auf Autobahnen	-	-	-	-	-	-	-	-
Kulmbach	42	32	9	1	41	1	3	37
innerorts	13	12	1	-	12	-	1	11
außerorts ohne Autobahn	18	15	2	1	23	1	2	20
auf Autobahnen	11	5	6	-	6	-	-	6
Lichtenfels	46	43	3	-	56	-	15	41
innerorts	28	26	2	-	29	-	8	21
außerorts ohne Autobahn	12	11	1	-	14	-	6	8
auf Autobahnen	6	6	-	-	13	-	1	12
Wunsiedel i. Fichtelgebirge	28	20	8	-	27	-	5	22
innerorts	14	10	4	-	10	-	1	9
außerorts ohne Autobahn	8	7	1	-	13	-	2	11
auf Autobahnen	6	3	3	-	4	-	2	2
Reg.-Bez. Oberfranken	543	457	76	10	591	5	111	475
innerorts	324	284	33	7	345	-	56	289
außerorts ohne Autobahn	155	138	16	1	187	5	44	138
auf Autobahnen	64	35	27	2	59	-	11	48
Ansbach, Stadt	28	22	5	1	29	1	6	22
innerorts	22	18	3	1	21	-	2	19
außerorts ohne Autobahn	6	4	2	-	8	1	4	3
auf Autobahnen	-	-	-	-	-	-	-	-
Erlangen, Stadt	70	61	8	1	70	-	6	64
innerorts	62	56	5	1	63	-	6	57
außerorts ohne Autobahn	1	-	1	-	-	-	-	-
auf Autobahnen	7	5	2	-	7	-	-	7
Fürth, Stadt	50	39	10	1	53	-	4	49
innerorts	47	36	10	1	47	-	3	44
außerorts ohne Autobahn	3	3	-	-	6	-	1	5
auf Autobahnen	-	-	-	-	-	-	-	-
Nürnberg, Stadt	236	209	20	7	259	1	22	236
innerorts	221	196	18	7	237	1	21	215
außerorts ohne Autobahn	9	8	1	-	10	-	-	10
auf Autobahnen	6	5	1	-	12	-	1	11
Schwabach, Stadt	20	17	3	-	17	-	2	15
innerorts	20	17	3	-	17	-	2	15
außerorts ohne Autobahn	-	-	-	-	-	-	-	-
auf Autobahnen	-	-	-	-	-	-	-	-
Ansbach	97	80	15	2	102	2	22	78
innerorts	40	32	6	2	38	-	7	31
außerorts ohne Autobahn	42	36	6	-	44	2	12	30
auf Autobahnen	15	12	3	-	20	-	3	17
Erlangen-Höchststadt	70	59	10	1	78	1	19	58
innerorts	30	27	3	-	37	-	7	30
außerorts ohne Autobahn	29	24	5	-	30	1	9	20
auf Autobahnen	11	8	2	1	11	-	3	8
Fürth	45	39	6	-	62	-	13	49
innerorts	27	24	3	-	29	-	2	27
außerorts ohne Autobahn	18	15	3	-	33	-	11	22
auf Autobahnen	-	-	-	-	-	-	-	-
Nürnberger Land	92	75	17	-	104	2	26	76
innerorts	49	43	6	-	51	-	11	40
außerorts ohne Autobahn	16	14	2	-	25	-	10	15
auf Autobahnen	27	18	9	-	28	2	5	21
Neustadt a.d.A.-Bad Windsheim	29	24	5	-	31	-	6	25
innerorts	10	8	2	-	10	-	2	8
außerorts ohne Autobahn	18	15	3	-	20	-	4	16
auf Autobahnen	1	1	-	-	1	-	-	1

¹⁾ Schwerwiegender Unfall mit Sachschaden (im engeren Sinne).

Noch: 3. Straßenverkehrsunfälle und Verunglückte in Bayern im Juli 2015 nach Kreisen

Gebiet Ortslage	Straßenverkehrsunfälle				Verunglückte			
	insgesamt	mit Personen- schaden	mit schwer- wiegendem Sachschaden ¹⁾	sonstige Unfälle unter dem Einfluss berau- schender Mittel	insgesamt	Getötete	Schwer- verletzte	Leicht- verletzte
Roth	76	66	7	3	95	1	19	75
innerorts	20	17	1	2	22	-	3	19
außerorts ohne Autobahn	33	30	3	-	42	1	13	28
auf Autobahnen	23	19	3	1	31	-	3	28
Weißenburg-Gunzenhausen	69	61	8	-	75	2	23	50
innerorts	31	28	3	-	30	-	10	20
außerorts ohne Autobahn	38	33	5	-	45	2	13	30
auf Autobahnen	-	-	-	-	-	-	-	-
Reg.-Bez. Mittelfranken	882	752	114	16	975	10	168	797
innerorts	579	502	63	14	602	1	76	525
außerorts ohne Autobahn	213	182	31	-	263	7	77	179
auf Autobahnen	90	68	20	2	110	2	15	93
Aschaffenburg, Stadt	43	36	5	2	41	-	6	35
innerorts	37	31	4	2	35	-	6	29
außerorts ohne Autobahn	6	5	1	-	6	-	-	6
auf Autobahnen	-	-	-	-	-	-	-	-
Schweinfurt, Stadt	40	36	4	-	40	-	4	36
innerorts	40	36	4	-	40	-	4	36
außerorts ohne Autobahn	-	-	-	-	-	-	-	-
auf Autobahnen	-	-	-	-	-	-	-	-
Würzburg, Stadt	70	59	9	2	67	-	3	64
innerorts	64	54	8	2	62	-	3	59
außerorts ohne Autobahn	2	2	-	-	2	-	-	2
auf Autobahnen	4	3	1	-	3	-	-	3
Aschaffenburg	43	35	7	1	47	-	5	42
innerorts	23	20	2	1	24	-	2	22
außerorts ohne Autobahn	12	10	2	-	15	-	2	13
auf Autobahnen	8	5	3	-	8	-	1	7
Bad Kissingen	47	40	7	-	53	1	15	37
innerorts	22	21	1	-	26	-	5	21
außerorts ohne Autobahn	19	14	5	-	21	1	7	13
auf Autobahnen	6	5	1	-	6	-	3	3
Rhön-Grabfeld	44	38	5	1	60	1	24	35
innerorts	15	13	1	1	22	-	8	14
außerorts ohne Autobahn	28	24	4	-	37	1	16	20
auf Autobahnen	1	1	-	-	1	-	-	1
Haßberge	39	32	6	1	36	1	10	25
innerorts	17	14	3	-	14	-	5	9
außerorts ohne Autobahn	20	17	2	1	20	1	4	15
auf Autobahnen	2	1	1	-	2	-	1	1
Kitzingen	56	46	10	-	57	-	12	45
innerorts	25	20	5	-	25	-	4	21
außerorts ohne Autobahn	25	21	4	-	25	-	5	20
auf Autobahnen	6	5	1	-	7	-	3	4
Miltenberg	45	40	3	2	52	-	17	35
innerorts	25	20	3	2	25	-	7	18
außerorts ohne Autobahn	20	20	-	-	27	-	10	17
auf Autobahnen	-	-	-	-	-	-	-	-
Main-Spessart	71	52	16	3	60	-	7	53
innerorts	29	19	9	1	19	-	2	17
außerorts ohne Autobahn	37	29	6	2	35	-	5	30
auf Autobahnen	5	4	1	-	6	-	-	6
Schweinfurt	51	40	10	1	56	-	10	46
innerorts	18	14	3	1	14	-	2	12
außerorts ohne Autobahn	18	16	2	-	26	-	5	21
auf Autobahnen	15	10	5	-	16	-	3	13
Würzburg	50	41	7	2	52	-	4	48
innerorts	27	23	2	2	31	-	2	29
außerorts ohne Autobahn	13	10	3	-	10	-	2	8
auf Autobahnen	10	8	2	-	11	-	-	11
Reg.-Bez. Unterfranken	599	495	89	15	621	3	117	501
innerorts	342	285	45	12	337	-	50	287
außerorts ohne Autobahn	200	168	29	3	224	3	56	165
auf Autobahnen	57	42	15	-	60	-	11	49
Augsburg, Stadt	197	180	13	4	215	-	21	194
innerorts	187	172	11	4	203	-	20	183
außerorts ohne Autobahn	6	6	-	-	9	-	1	8
auf Autobahnen	4	2	2	-	3	-	-	3
Kaufbeuren, Stadt	24	22	1	1	28	-	7	21
innerorts	22	21	1	1	27	-	7	20
außerorts ohne Autobahn	2	1	1	-	1	-	-	1
auf Autobahnen	-	-	-	-	-	-	-	-

¹⁾ Schwerwiegender Unfall mit Sachschaden (im engeren Sinne).

Noch: 3. Straßenverkehrsunfälle und Verunglückte in Bayern im Juli 2015 nach Kreisen

Gebiet Ortslage	Straßenverkehrsunfälle				Verunglückte			
	insgesamt	mit Personen- schaden	mit schwer- wiegendem Sachschaden ¹⁾	sonstige Unfälle unter dem Einfluss berau- schender Mittel	insgesamt	Getötete	Schwer- verletzte	Leicht- verletzte
Kempten (Allgäu), Stadt	52	48	3	1	61	-	10	51
innerorts	51	47	3	1	59	-	10	49
außerorts ohne Autobahn	1	1	-	-	2	-	-	2
auf Autobahnen	-	-	-	-	-	-	-	-
Memmingen, Stadt	36	32	2	2	34	-	4	30
innerorts	32	29	1	2	31	-	3	28
außerorts ohne Autobahn	-	-	-	-	-	-	-	-
auf Autobahnen	4	3	1	-	3	-	1	2
Aichach-Friedberg	68	57	10	1	76	2	8	66
innerorts	31	26	5	-	31	-	1	30
außerorts ohne Autobahn	25	22	2	1	29	1	6	22
auf Autobahnen	12	9	3	-	16	1	1	14
Augsburg	128	120	6	2	170	4	20	146
innerorts	79	74	3	2	87	-	8	79
außerorts ohne Autobahn	44	41	3	-	69	3	12	54
auf Autobahnen	5	5	-	-	14	1	-	13
Dillingen a.d.Donau	47	41	3	3	57	2	11	44
innerorts	28	24	1	3	32	1	7	24
außerorts ohne Autobahn	19	17	2	-	25	1	4	20
auf Autobahnen	-	-	-	-	-	-	-	-
Günzburg	64	50	14	-	73	-	15	58
innerorts	30	27	3	-	32	-	7	25
außerorts ohne Autobahn	28	20	8	-	32	-	5	27
auf Autobahnen	6	3	3	-	9	-	3	6
Neu-Ulm	91	83	6	2	112	-	17	95
innerorts	65	61	2	2	76	-	9	67
außerorts ohne Autobahn	20	19	1	-	27	-	8	19
auf Autobahnen	6	3	3	-	9	-	-	9
Lindau (Bodensee)	58	54	4	-	69	1	9	59
innerorts	39	37	2	-	45	1	6	38
außerorts ohne Autobahn	18	16	2	-	23	-	3	20
auf Autobahnen	1	1	-	-	1	-	-	1
Ostallgäu	56	50	5	1	68	-	12	56
innerorts	30	27	2	1	31	-	4	27
außerorts ohne Autobahn	25	22	3	-	36	-	8	28
auf Autobahnen	1	1	-	-	1	-	-	1
Unterallgäu	59	49	8	2	51	1	9	41
innerorts	36	32	3	1	34	1	6	27
außerorts ohne Autobahn	16	12	4	-	12	-	3	9
auf Autobahnen	7	5	1	1	5	-	-	5
Donau-Ries	56	45	9	2	60	-	16	44
innerorts	35	26	7	2	35	-	9	26
außerorts ohne Autobahn	21	19	2	-	25	-	7	18
auf Autobahnen	-	-	-	-	-	-	-	-
Oberallgäu	91	81	8	2	99	1	18	80
innerorts	46	42	2	2	45	-	6	39
außerorts ohne Autobahn	41	35	6	-	47	1	7	39
auf Autobahnen	4	4	-	-	7	-	5	2
Reg.-Bez. Schwaben	1 027	912	92	23	1 173	11	177	985
innerorts	711	645	45	21	768	3	103	662
außerorts ohne Autobahn	266	231	34	1	337	6	64	267
auf Autobahnen	50	36	13	1	68	2	10	56
Bayern	6 898	6 025	737	136	7 652	71	1 331	6 250
innerorts	4 436	3 932	392	112	4 608	10	647	3 951
außerorts ohne Autobahn	1 965	1 723	227	15	2 436	53	598	1 785
auf Autobahnen	497	370	118	9	608	8	86	514
Kreisfreie Städte	2 172	1 938	187	47	2 303	7	243	2 053
Landkreise	4 726	4 087	550	89	5 349	64	1 088	4 197

¹⁾ Schwerwiegender Unfall mit Sachschaden (im engeren Sinne).

4. Straßenverkehrsunfälle und Verunglückte in Bayern nach Straßenarten

Straßenart Ortslage	2015				2014				Zu- bzw. Abnahme (-)			
	Unfälle mit Personen- schaden	Verunglückte			Unfälle mit Personen- schaden	Verunglückte			Unfälle mit Personen- schaden	Getötete	Schwer- verletzte	Leicht- verletzte
		Getötete	Schwer- verletzte	Leicht- verletzte		Getötete	Schwer- verletzte	Leicht- verletzte				
	Anzahl								%			
Juli												
Autobahnen	370	8	86	514	382	6	97	576	-3,1	X	-11,3	-10,8
Bundesstraßen	910	22	221	1 039	941	13	233	1 110	-3,3	69,2	-5,2	-6,4
innerorts	441	5	64	481	462	5	70	526	-4,5	-	-8,6	-8,6
außerorts	469	17	157	558	479	8	163	584	-2,1	X	-3,7	-4,5
Landesstraßen	1 088	18	297	1 132	1 129	21	308	1 236	-3,6	-14,3	-3,6	-8,4
innerorts	505	2	100	521	519	2	97	549	-2,7	-	3,1	-5,1
außerorts	583	16	197	611	610	19	211	687	-4,4	-15,8	-6,6	-11,1
Kreisstraßen	674	15	199	673	632	8	175	628	6,6	X	13,7	7,2
innerorts	280	1	58	290	287	2	54	286	-2,4	X	7,4	1,4
außerorts	394	14	141	383	345	6	121	342	14,2	X	16,5	12,0
Andere Straßen	2 983	8	528	2 892	2 690	11	493	2 664	10,9	X	7,1	8,6
innerorts	2 706	2	425	2 659	2 443	7	398	2 459	10,8	X	6,8	8,1
außerorts	277	6	103	233	247	4	95	205	12,1	X	8,4	13,7
Insgesamt	6 025	71	1 331	6 250	5 774	59	1 306	6 214	4,3	20,3	1,9	0,6
innerorts	3 932	10	647	3 951	3 711	16	619	3 820	6,0	-37,5	4,5	3,4
außerorts	2 093	61	684	2 299	2 063	43	687	2 394	1,5	41,9	-0,4	-4,0
Januar - Juli												
Autobahnen	2 162	46	480	3 096	2 131	41	543	2 984	1,5	12,2	-11,6	3,8
Bundesstraßen	5 026	97	1 208	6 066	5 185	87	1 226	6 402	-3,1	11,5	-1,5	-5,2
innerorts	2 381	13	324	2 790	2 472	17	367	2 968	-3,7	-23,5	-11,7	-6,0
außerorts	2 645	84	884	3 276	2 713	70	859	3 434	-2,5	20,0	2,9	-4,6
Landesstraßen	5 724	83	1 521	6 425	6 077	99	1 643	6 809	-5,8	-16,2	-7,4	-5,6
innerorts	2 551	15	466	2 824	2 782	17	500	3 051	-8,3	-11,8	-6,8	-7,4
außerorts	3 173	68	1 055	3 601	3 295	82	1 143	3 758	-3,7	-17,1	-7,7	-4,2
Kreisstraßen	3 452	51	933	3 627	3 498	56	1 026	3 586	-1,3	-8,9	-9,1	1,1
innerorts	1 360	9	246	1 452	1 419	7	279	1 518	-4,2	X	-11,8	-4,3
außerorts	2 092	42	687	2 175	2 079	49	747	2 068	0,6	-14,3	-8,0	5,2
Andere Straßen	13 412	69	2 385	13 462	13 941	77	2 489	13 947	-3,8	-10,4	-4,2	-3,5
innerorts	12 303	46	1 976	12 476	12 782	52	2 109	12 896	-3,7	-11,5	-6,3	-3,3
außerorts	1 109	23	409	986	1 159	25	380	1 051	-4,3	-8,0	7,6	-6,2
Insgesamt	29 776	346	6 527	32 676	30 832	360	6 927	33 728	-3,4	-3,9	-5,8	-3,1
innerorts	18 595	83	3 012	19 542	19 455	93	3 255	20 433	-4,4	-10,8	-7,5	-4,4
außerorts	11 181	263	3 515	13 134	11 377	267	3 672	13 295	-1,7	-1,5	-4,3	-1,2

5. Verunglückte im Straßenverkehr in Bayern nach

Art der Verkehrsbeteiligung Ortslage	Getötete						Schwerverletzte					
	Juli		Zu- bzw. Abnah- me (-)	Januar - Juli		Zu- bzw. Abnah- me (-)	Juli		Zu- bzw. Abnah- me (-)	Januar - Juli		Zu- bzw. Abnah- me (-)
	2015	2014		2015	2014		2015	2014		2015	2014	
			%	Anzahl		%	Anzahl		%	Anzahl		%
Fahrer und Mitfahrer von												
Krafträdern mit Versicherungs-												
kennzeichen	1	4	X	3	13	X	81	56	44,6	268	284	-5,6
innerorts	-	4	X	-	6	X	59	40	47,5	194	213	-8,9
außerorts	1	-	X	3	7	X	22	16	37,5	74	71	4,2
davon												
Mofas, Kleinkrafträdern	1	4	X	3	12	X	79	56	41,1	263	278	-5,4
innerorts	-	4	X	-	5	X	58	40	45,0	192	209	-8,1
außerorts	1	-	X	3	7	X	21	16	31,3	71	69	2,9
E-Bikes	-	-	-	-	-	-	2	-	X	4	-	X
innerorts	-	-	-	-	-	-	1	-	X	2	-	X
außerorts	-	-	-	-	-	-	1	-	X	2	-	X
drei- und leichten												
vierrädigen Kfz	-	-	-	-	1	X	-	-	-	1	6	X
innerorts	-	-	-	-	1	X	-	-	-	-	4	X
außerorts	-	-	-	-	-	-	-	-	-	1	2	X
Krafträdern mit amtlichem												
Kennzeichen	25	15	66,7	85	70	21,4	286	263	8,7	1 090	1 265	-13,8
innerorts	1	2	X	10	7	X	101	107	-5,6	394	470	-16,2
außerorts	24	13	84,6	75	63	19,0	185	156	18,6	696	795	-12,5
davon												
zwei- und drei- rädigen Kraft- fahrzeugen	23	15	53,3	83	70	18,6	277	255	8,6	1 060	1 241	-14,6
innerorts	1	2	X	10	7	X	95	104	-8,7	386	459	-15,9
außerorts	22	13	69,2	73	63	15,9	182	151	20,5	674	782	-13,8
drei- und leichten												
vierrädigen Kfz	2	-	X	2	-	X	9	8	X	30	24	25,0
innerorts	-	-	-	-	-	-	6	3	X	8	11	X
außerorts	2	-	X	2	-	X	3	5	X	22	13	69,2
Personenkraftwagen	32	24	33,3	147	157	-6,4	429	460	-6,7	2 753	2 815	-2,2
innerorts	1	5	X	12	15	-20,0	96	86	11,6	568	588	-3,4
außerorts	31	19	63,2	135	142	-4,9	333	374	-11,0	2 185	2 227	-1,9
darunter												
im Alter von 18 bis unter												
25 Jahren	7	5	X	28	40	-30,0	108	123	-12,2	690	801	-13,9
innerorts	-	2	X	1	2	X	17	20	-15,0	112	140	-20,0
außerorts	6	3	X	20	33	-39,4	81	90	-10,0	517	586	-11,8
Wohnmobilen	-	-	-	-	-	-	-	4	X	1	12	X
innerorts	-	-	-	-	-	-	-	-	-	1	-	X
außerorts	-	-	-	-	-	-	-	4	X	-	12	X
Bussen	-	-	-	1	2	X	5	5	-	31	27	14,8
innerorts	-	-	-	1	1	-	1	4	X	19	22	-13,6
außerorts	-	-	-	-	1	X	4	1	X	12	5	X
Güterkraftfahrzeugen	1	2	X	13	20	-35,0	26	21	23,8	137	151	-9,3
innerorts	-	-	-	-	2	X	-	1	X	11	24	-54,2
außerorts	1	2	X	13	18	-27,8	26	20	30,0	126	127	-0,8
darunter												
Liefer- und Lastkraftwagen												
mit zul. Gesamtgewicht bis												
einschl. 3 500 kg	-	2	X	-	6	X	-	6	X	5	62	X
innerorts	-	-	-	-	1	X	-	-	-	-	12	X
außerorts	-	2	X	-	5	X	-	6	X	5	50	X
Liefer- und Lastkraftwagen												
mit zul. Gesamtgewicht												
über 3 500 kg	-	-	-	-	4	X	-	3	X	3	24	X
innerorts	-	-	-	-	1	X	-	-	-	-	2	X
außerorts	-	-	-	-	3	X	-	3	X	3	22	X
Sattelzugmaschinen	-	-	-	6	8	X	4	7	X	30	43	-30,2
innerorts	-	-	-	-	-	-	-	1	X	1	4	X
außerorts	-	-	-	6	8	X	4	6	X	29	39	-25,6
Landwirtschaftlichen												
Zugmaschinen	-	-	-	1	2	X	3	6	X	29	26	11,5
innerorts	-	-	-	-	-	-	2	-	X	15	7	X
außerorts	-	-	-	1	2	X	1	6	X	14	19	-26,3
übrigen Kraftfahrzeugen												
innerorts	1	-	X	3	1	X	1	2	X	8	12	X
außerorts	-	-	-	1	-	X	-	2	X	7	6	X
innerorts	1	-	X	2	1	X	1	-	X	1	6	X
Kraftfahrzeuge zusammen	60	45	33,3	253	265	-4,5	831	817	1,7	4 317	4 592	-6,0
innerorts	2	11	X	24	31	-22,6	259	240	7,9	1 209	1 330	-9,1
außerorts	58	34	70,6	229	234	-2,1	572	577	-0,9	3 108	3 262	-4,7

Art der Verkehrsbeteiligung und Ortslage

Leichtverletzte						Verunglückte insgesamt						Art der Verkehrsbeteiligung Ortslage
Juli		Zu- bzw. Abnahme (-)	Januar - Juli		Zu- bzw. Abnahme (-)	Juli		Zu- bzw. Abnahme (-)	Januar - Juli		Zu- bzw. Abnahme (-)	
2015	2014		2015	2014		2015	2014		2015	2014		
Anzahl	%	Anzahl	%	Anzahl	%	Anzahl	%	Anzahl	%			
380	269	41,3	1 197	1 245	-3,9	462	329	40,4	1 468	1 542	-4,8	Fahrer und Mitfahrer von
317	237	33,8	1 017	1 052	-3,3	376	281	33,8	1 211	1 271	-4,7	Krafträdern mit Versicherungs-
63	32	96,9	180	193	-6,7	86	48	79,2	257	271	-5,2 kennzeichen
											 innerorts
											 außerorts
												davon
374	262	42,7	1 170	1 216	-3,8	454	322	41,0	1 436	1 506	-4,6 Mofas, Kleinkrafträdern
315	232	35,8	998	1 032	-3,3	373	276	35,1	1 190	1 246	-4,5 innerorts
59	30	96,7	172	184	-6,5	81	46	76,1	246	260	-5,4 außerorts
6	1	X	17	10	70,0	8	1	X	21	10	X E-Bikes
2	1	X	12	10	20,0	3	1	X	14	10	40,0 innerorts
4	-	X	5	-	X	5	-	X	7	-	X außerorts
-	6	X	10	19	-47,4	-	6	X	11	26	-57,7 drei- und leichten
-	4	X	7	10	X	-	4	X	7	15	X vierrädigen Kfz.
-	2	X	3	9	X	-	2	X	4	11	X innerorts
											 außerorts
646	554	16,6	2 305	2 414	-4,5	957	832	15,0	3 480	3 749	-7,2	Krafträdern mit amtlichem
378	343	10,2	1 353	1 480	-8,6	480	452	6,2	1 757	1 957	-10,2 Kennzeichen
268	211	27,0	952	934	1,9	477	380	25,5	1 723	1 792	-3,9 innerorts
											 außerorts
												davon
635	546	16,3	2 257	2 376	-5,0	935	816	14,6	3 400	3 687	-7,8 zwei- und drei- und leichten
370	339	9,1	1 323	1 456	-9,1	466	445	4,7	1 719	1 922	-10,6 vierrädigen Kfz.
265	207	28,0	934	920	1,5	469	371	26,4	1 681	1 765	-4,8 innerorts
											 außerorts
11	8	X	48	38	26,3	22	16	37,5	80	62	29,0 drei- und leichten
8	4	X	30	24	25,0	14	7	X	38	35	8,6 vierrädigen Kfz.
3	4	X	18	14	28,6	8	9	X	42	27	55,6 innerorts
											 außerorts
3 000	3 386	-11,4	19 961	20 324	-1,8	3 461	3 870	-10,6	22 861	23 296	-1,9 Personenkraftwagen
1 355	1 551	-12,6	9 318	9 693	-3,9	1 452	1 642	-11,6	9 898	10 296	-3,9 innerorts
1 645	1 835	-10,4	10 643	10 631	0,1	2 009	2 228	-9,8	12 963	13 000	-0,3 außerorts
												darunter
686	754	-9,0	4 714	4 862	-3,0	801	882	-9,2	5 432	5 703	-4,8 im Alter von 18 bis unter
294	319	-7,8	1 978	2 054	-3,7	311	341	-8,8	2 091	2 196	-4,8 25 Jahren
354	383	-7,6	2 443	2 527	-3,3	441	476	-7,4	2 980	3 146	-5,3 innerorts
											 außerorts
2	10	X	27	39	-30,8	2	14	X	28	51	-45,1 Wohnmobilen
-	1	X	1	6	X	-	1	X	2	6	X innerorts
2	9	X	26	33	-21,2	2	13	X	26	45	-42,2 außerorts
54	88	-38,6	393	476	-17,4	59	93	-36,6	425	505	-15,8 Bussen
42	61	-31,1	301	357	-15,7	43	65	-33,8	321	380	-15,5 innerorts
12	27	-55,6	92	119	-22,7	16	28	-42,9	104	125	-16,8 außerorts
99	138	-28,3	610	754	-19,1	126	161	-21,7	760	925	-17,8 Güterkraftfahrzeugen
22	27	-18,5	139	204	-31,9	22	28	-21,4	150	230	-34,8 innerorts
77	111	-30,6	471	550	-14,4	104	133	-21,8	610	695	-12,2 außerorts
												darunter
-	66	X	43	395	-89,1	-	74	X	48	463	-89,6 Liefer- und Lastkraftwagen
-	14	X	13	132	-90,2	-	14	X	13	145	-91,0 mit zul. Gesamtgewicht bis
-	52	X	30	263	-88,6	-	60	X	35	318	-89,0 einschl. 3 500 kg
											 innerorts
											 außerorts
-	31	X	14	159	-91,2	-	34	X	17	187	-90,9 Liefer- und Lastkraftwagen
-	8	X	1	41	X	-	8	X	1	44	X mit zul. Gesamtgewicht
-	23	X	13	118	-89,0	-	26	X	16	143	-88,8 über 3 500 kg
											 innerorts
											 außerorts
18	24	-25,0	96	114	-15,8	22	31	-29,0	132	165	-20,0 Sattelzugmaschinen
4	3	X	11	11	-	4	4	-	12	15	-20,0 innerorts
14	21	-33,3	85	103	-17,5	18	27	-33,3	120	150	-20,0 außerorts
												Landwirtschaftlichen
11	5	X	48	67	-28,4	14	11	27,3	78	95	-17,9 Zugmaschinen
3	-	X	22	28	-21,4	5	-	X	37	35	5,7 innerorts
8	5	X	26	39	-33,3	9	11	X	41	60	-31,7 außerorts
11	12	-8,3	62	65	-4,6	13	14	-7,1	73	78	-6,4 übrigen Kraftfahrzeugen
6	8	X	37	42	-11,9	6	10	X	45	48	-6,3 innerorts
5	4	X	25	23	8,7	7	4	X	28	30	-6,7 außerorts
4 203	4 462	-5,8	24 603	25 384	-3,1	5 094	5 324	-4,3	29 173	30 241	-3,5 Kraftfahrzeugen zusammen
2 123	2 228	-4,7	12 188	12 862	-5,2	2 384	2 479	-3,8	13 421	14 223	-5,6 innerorts
2 080	2 234	-6,9	12 415	12 522	-0,9	2 710	2 845	-4,7	15 752	16 018	-1,7 außerorts

Noch: 5. Verunglückte im Straßenverkehr in Bayern nach

Art der Verkehrsbeteiligung Ortslage	Getötete						Schwerverletzte					
	Juli		Zu- bzw. Abnah- me (-)	Januar - Juli		Zu- bzw. Abnah- me (-)	Juli		Zu- bzw. Abnah- me (-)	Januar - Juli		Zu- bzw. Abnah- me (-)
	2015	2014		2015	2014		2015	2014		2015	2014	
	Anzahl		%	Anzahl		%	Anzahl		%	Anzahl		%
Fahrer und Mitfahrer von												
Fahrrädern	6	9	X	40	45	-11,1	422	411	2,7	1 581	1 716	-7,9
innerorts	3	3	-	22	29	-24,1	317	302	5,0	1 227	1 343	-8,6
außerorts	3	6	X	18	16	12,5	105	109	-3,7	354	373	-5,1
und zwar												
Pedelecs	1	1	-	4	4	-	18	15	20,0	65	67	-3,0
innerorts	1	-	X	3	1	X	15	11	36,4	44	45	-2,2
außerorts	-	1	X	1	3	X	3	4	X	21	22	-4,5
unter 15 Jahren	-	-	-	3	1	X	34	31	9,7	114	130	-12,3
innerorts	-	-	-	2	-	X	31	21	47,6	106	109	-2,8
außerorts	-	-	-	1	1	-	3	10	X	8	21	X
anderen Fahrzeugen	1	-	X	3	2	X	2	4	X	19	11	72,7
innerorts	1	-	X	3	1	X	1	4	X	14	11	27,3
außerorts	-	-	-	-	1	X	1	-	X	5	-	X
Fußgängern	4	5	X	50	47	6,4	76	74	2,7	601	595	1,0
innerorts	4	2	X	34	31	9,7	70	73	-4,1	554	560	-1,1
außerorts	-	3	X	16	16	-	6	1	X	47	35	34,3
und zwar												
Fußgänger mit Sport- oder Spielgeräten	-	-	-	-	2	X	3	2	X	19	15	26,7
innerorts	-	-	-	-	2	X	3	2	X	16	13	23,1
außerorts	-	-	-	-	-	-	-	-	-	3	2	X
unter 15 Jahren	1	1	-	3	3	-	20	20	-	108	123	-12,2
innerorts	1	-	X	3	2	X	20	20	-	99	115	-13,9
außerorts	-	1	X	-	1	X	-	-	-	9	8	X
65 Jahre und mehr	3	2	X	25	21	19,0	27	22	22,7	232	230	0,9
innerorts	3	1	X	24	18	33,3	27	22	22,7	230	221	4,1
außerorts	-	1	X	1	3	X	-	-	-	2	9	X
Andere Personen	-	-	-	-	1	X	-	-	-	9	13	X
innerorts	-	-	-	-	1	X	-	-	-	8	11	X
außerorts	-	-	-	-	-	-	-	-	-	1	2	X
Insgesamt	71	59	20,3	346	360	-3,9	1 331	1 306	1,9	6 527	6 927	-5,8
innerorts	10	16	-37,5	83	93	-10,8	647	619	4,5	3 012	3 255	-7,5
außerorts	61	43	41,9	263	267	-1,5	684	687	-0,4	3 515	3 672	-4,3
darunter:												
unter 15 Jahren	1	1	-	10	4	X	70	73	-4,1	325	371	-12,4
innerorts	1	-	X	5	2	X	57	46	23,9	234	248	-5,6
außerorts	-	1	X	5	2	X	13	27	-51,9	91	123	-26,0
65 Jahre und mehr	16	18	-11,1	96	108	-11,1	284	252	12,7	1 307	1 367	-4,4
innerorts	8	8	-	50	50	-	178	143	24,5	808	849	-4,8
außerorts	8	10	X	46	58	-20,7	106	109	-2,8	499	518	-3,7

Art der Verkehrsbeteiligung und Ortslage

Leichtverletzte						Verunglückte insgesamt						Art der Verkehrsbeteiligung Ortslage
Juli		Zu- bzw. Abnahme (-)	Januar - Juli		Zu- bzw. Abnahme (-)	Juli		Zu- bzw. Abnahme (-)	Januar - Juli		Zu- bzw. Abnahme (-)	
2015	2014		2015	2014		2015	2014		2015	2014		
Anzahl		%	Anzahl		%	Anzahl		%	Anzahl		%	
Fahrer und Mitfahrer von												
1 766	1 433	23,2	6 276	6 362	-1,4	2 194	1 853	18,4	7 897	8 123	-2,8 Fahrrädern
1 557	1 296	20,1	5 654	5 710	-1,0	1 877	1 601	17,2	6 903	7 082	-2,5 innerorts
209	137	52,6	622	652	-4,6	317	252	25,8	994	1 041	-4,5 außerorts
und zwar												
49	27	81,5	169	143	18,2	68	43	58,1	238	214	11,2 Pedelecs
40	21	90,5	136	111	22,5	56	32	75,0	183	157	16,6 innerorts
9	6	X	33	32	3,1	12	11	9,1	55	57	-3,5 außerorts
243	197	23,4	751	766	-2,0	277	228	21,5	868	897	-3,2 unter 15 Jahren
222	185	20,0	700	716	-2,2	253	206	22,8	808	825	-2,1 innerorts
21	12	75,0	51	50	2,0	24	22	9,1	60	72	-16,7 außerorts
11	18	-38,9	96	113	-15,0	14	22	-36,4	118	126	-6,3 anderen Fahrzeugen
10	16	-37,5	86	101	-14,9	12	20	-40,0	103	113	-8,8 innerorts
1	2	X	10	12	-16,7	2	2	-	15	13	15,4 außerorts
265	287	-7,7	1 654	1 801	-8,2	345	366	-5,7	2 305	2 443	-5,6 Fußgänger
257	269	-4,5	1 573	1 701	-7,5	331	344	-3,8	2 161	2 292	-5,7 innerorts
8	18	X	81	100	-19,0	14	22	-36,4	144	151	-4,6 außerorts
und zwar												
23	10	X	89	78	14,1	26	12	X	108	95	13,7 Fußgänger mit Sport-
22	10	X	81	72	12,5	25	12	X	97	87	11,5 oder Spielgeräten
1	-	X	8	6	X	1	-	X	11	8	X innerorts
63	60	5,0	359	392	-8,4	84	81	3,7	470	518	-9,3 unter 15 Jahren
61	58	5,2	350	373	-6,2	82	78	5,1	452	490	-7,8 innerorts
2	2	-	9	19	X	2	3	X	18	28	-35,7 außerorts
42	57	-26,3	325	348	-6,6	72	81	-11,1	582	599	-2,8 65 Jahre und mehr
42	56	-25,0	311	331	-6,0	72	79	-8,9	565	570	-0,9 innerorts
-	1	X	14	17	-17,6	-	2	X	17	29	-41,4 außerorts
5	14	X	47	68	-30,9	5	14	X	56	82	-31,7 Andere Personen
4	11	X	41	59	-30,5	4	11	X	49	71	-31,0 innerorts
1	3	X	6	9	X	1	3	X	7	11	X außerorts
6 250	6 214	0,6	32 676	33 728	-3,1	7 652	7 579	1,0	39 549	41 015	-3,6 Insgesamt
3 951	3 820	3,4	19 542	20 433	-4,4	4 608	4 455	3,4	22 637	23 781	-4,8 innerorts
2 299	2 394	-4,0	13 134	13 295	-1,2	3 044	3 124	-2,6	16 912	17 234	-1,9 außerorts
darunter												
479	477	0,4	2 103	2 175	-3,3	550	551	-0,2	2 438	2 550	-4,4 unter 15 Jahren
352	337	4,5	1 542	1 606	-4,0	410	383	7,0	1 781	1 856	-4,0 innerorts
127	140	-9,3	561	569	-1,4	140	168	-16,7	657	694	-5,3 außerorts
693	659	5,2	3 527	3 667	-3,8	993	929	6,9	4 930	5 142	-4,1 65 Jahre und mehr
496	459	8,1	2 394	2 526	-5,2	682	610	11,8	3 252	3 425	-5,1 innerorts
197	200	-1,5	1 133	1 141	-0,7	311	319	-2,5	1 678	1 717	-2,3 außerorts

6. An Straßenverkehrsunfällen beteiligte Fahrzeugführer und Fußgänger in Bayern

Art der Verkehrsbeteiligung Ortslage	Unfälle mit														
	Personen-	schwerw. Sach-	Personen-	schwerw. Sach-	Per-	schwerw. Sach-	Personen-	schwerw. Sach-	Personen-	schwerw. Sach-	Per-	schwerw. Sach-			
	schaden	schaden ¹⁾	schaden	schaden ¹⁾	sonen-	schaden	schaden	schaden ¹⁾	schaden	schaden ¹⁾	sonen-	schaden			
	Juli 2015		Juli 2014		Zu- bzw. Abnahme (-)		Januar - Juli 2015		Januar - Juli 2014		Zu- bzw. Abnahme (-)				
Anzahl				%				Anzahl				%			
Fahrer von															
Krafträdern mit Versicherungskennzeichen	450	5	330	4	36,4	X	1 440	28	1 545	25	-6,8	12,0			
innerorts	366	4	284	4	28,9	-	1 190	20	1 276	25	-6,7	-20,0			
außerorts	84	1	46	-	82,6	X	250	8	269	-	-7,1	X			
davon															
Mofas, Kleinkrafträdern	441	5	322	3	37,0	X	1 403	25	1 509	22	-7,0	13,6			
innerorts	362	4	278	3	30,2	X	1 165	18	1 249	22	-6,7	-18,2			
außerorts	79	1	44	-	79,5	X	238	7	260	-	-8,5	X			
E-Bikes	9	-	1	-	X	-	24	1	11	-	X	X			
innerorts	4	-	1	-	X	-	17	1	11	-	54,5	X			
außerorts	5	-	-	-	X	-	7	-	-	-	X	-			
drei- und leichten vierrädrigen Kfz	-	-	7	1	X	X	13	2	25	3	-48,0	X			
innerorts	-	-	5	1	X	X	8	1	16	3	X	X			
außerorts	-	-	2	-	X	-	5	1	9	-	X	X			
Krafträdern mit amtlichem Kennzeichen	922	14	835	22	10,4	-36,4	3 403	97	3 694	102	-7,9	-4,9			
innerorts	456	7	450	16	1,3	X	1 716	48	1 940	53	-11,5	-9,4			
außerorts	466	7	385	6	21,0	X	1 687	49	1 754	49	-3,8	-			
davon															
zwei- und drei- rädri- gen Kraft- fahrzeugen	901	12	820	22	9,9	-45,5	3 324	94	3 635	100	-8,6	-6,0			
innerorts	443	6	444	16	-0,2	X	1 679	47	1 907	52	-12,0	-9,6			
außerorts	458	6	376	6	21,8	-	1 645	47	1 728	48	-4,8	-2,1			
drei- und leichten vierrädrigen Kfz	21	2	15	-	40,0	X	79	3	59	2	33,9	X			
innerorts	13	1	6	-	X	X	37	1	33	1	12,1	-			
außerorts	8	1	9	-	X	X	42	2	26	1	61,5	X			
Personenkraftwagen	6 089	1 226	6 323	1 255	-3,7	-2,3	36 008	9 147	36 735	8 519	-2,0	7,4			
innerorts	3 642	714	3 749	647	-2,9	10,4	20 831	5 178	21 559	4 804	-3,4	7,8			
außerorts	2 447	512	2 574	608	-4,9	-15,8	15 177	3 969	15 176	3 715	0,0	6,8			
darunter															
18 bis u. 25 Jahre	1 113	235	1 210	245	-8,0	-4,1	6 883	1 870	7 292	1 770	-5,6	5,6			
innerorts	597	137	643	130	-7,2	5,4	3 474	1 001	3 711	963	-6,4	3,9			
außerorts	516	98	567	115	-9,0	-14,8	3 409	869	3 581	807	-4,8	7,7			
Wohnmobilen	11	1	18	3	-38,9	X	52	15	66	12	-21,2	25,0			
innerorts	6	-	5	3	X	X	19	9	26	7	-26,9	X			
außerorts	5	1	13	-	X	X	33	6	40	5	-17,5	X			
Bussen	76	6	92	9	-17,4	X	502	54	539	54	-6,9	-			
innerorts	63	3	79	8	-20,3	X	406	35	455	35	-10,8	-			
außerorts	13	3	13	1	-	X	96	19	84	19	14,3	-			
Güterkraftfahrzeugen	448	124	549	125	-18,4	-0,8	2 659	837	3 206	854	-17,1	-2,0			
innerorts	179	41	235	55	-23,8	-25,5	983	265	1 379	335	-28,7	-20,9			
außerorts	269	83	314	70	-14,3	18,6	1 676	572	1 827	519	-8,3	10,2			
darunter															
Liefer- und Lastkraftwagen mit zul. Gesamtgewicht bis einschl. 3 500 kg	127	25	236	53	-46,2	-52,8	859	228	1 357	334	-36,7	-31,7			
innerorts	74	16	119	25	-37,8	-36,0	430	113	744	180	-42,2	-37,2			
außerorts	53	9	117	28	-54,7	X	429	115	613	154	-30,0	-25,3			
Liefer- und Lastkraftwagen mit zul. Gesamtgewicht über 3 500 kg	181	43	166	37	9,0	16,2	952	305	980	270	-2,9	13,0			
innerorts	71	16	81	20	-12,3	-20,0	391	99	429	117	-8,9	-15,4			
außerorts	110	27	85	17	29,4	58,8	561	206	551	153	1,8	34,6			
Sattelzugmaschinen	109	50	126	30	-13,5	66,7	713	273	757	231	-5,8	18,2			
innerorts	18	8	26	8	-30,8	-	107	40	154	32	-30,5	25,0			
außerorts	91	42	100	22	-9,0	90,9	606	233	603	199	0,5	17,1			
Landwirtschaftlichen Zugmaschinen	69	11	39	7	76,9	X	235	42	263	47	-10,6	-10,6			
innerorts	27	5	8	3	X	X	85	18	91	20	-6,6	-10,0			
außerorts	42	6	31	4	35,5	X	150	24	172	27	-12,8	-11,1			
übrigen Kraftfahrzeugen	25	6	34	3	-26,5	X	143	21	158	30	-9,5	-30,0			
innerorts	15	3	22	2	-31,8	X	94	12	99	12	-5,1	-			
außerorts	10	3	12	1	-16,7	X	49	9	59	18	-16,9	X			
Fahrer von															
Kraftfahrzeugen zusammen	8 090	1 393	8 220	1 428	-1,6	-2,5	44 442	10 241	46 206	9 643	-3,8	6,2			
innerorts	4 754	777	4 832	738	-1,6	5,3	25 324	5 585	26 825	5 291	-5,6	5,6			
außerorts	3 336	616	3 388	690	-1,5	-10,7	19 118	4 656	19 381	4 352	-1,4	7,0			
darunter flüchtig	277	95	316	97	-12,3	-2,1	1 510	698	1 731	668	-12,8	4,5			
innerorts	199	53	216	45	-7,9	17,8	1 021	345	1 176	330	-13,2	4,5			
außerorts	78	42	100	52	-22,0	-19,2	489	353	555	338	-11,9	4,4			

Noch: 6. An Straßenverkehrsunfällen beteiligte Fahrzeugführer und Fußgänger in Bayern

Art der Verkehrsbeteiligung Ortslage	Unfälle mit											
	Personen-	schwerw. Sach-	Personen-	schwerw. Sach-	Per-	schwerw. Sach-	Personen-	schwerw. Sach-	Personen-	schwerw. Sach-	Per-	schwerw. Sach-
	schaden	schaden ¹⁾	schaden	schaden ¹⁾	sonen-	schaden	schaden	schaden ¹⁾	schaden	schaden ¹⁾	sonen-	schaden
	Juli 2015		Juli 2014		Zu- bzw. Abnahme (-)		Januar - Juli 2015		Januar - Juli 2014		Zu- bzw. Abnahme (-)	
Anzahl		Anzahl		%		Anzahl		Anzahl		%		
Fahrer von												
Fahrrädern	2 366	-	2 009	2	17,8	X	8 512	9	8 793	14	-3,2	X
innerorts	2 025	-	1 737	1	16,6	X	7 445	8	7 667	13	-2,9	X
außerorts	341	-	272	1	25,4	X	1 067	1	1 126	1	-5,2	-
und zwar												
Pedelecs	69	-	44	-	56,8	-	241	-	217	-	11,1	-
innerorts	57	-	33	-	72,7	-	185	-	159	-	16,4	-
außerorts	12	-	11	-	9,1	-	56	-	58	-	-3,4	-
unter 15 Jahren	291	-	244	-	19,3	-	928	-	956	1	-2,9	X
innerorts	264	-	222	-	18,9	-	863	-	879	1	-1,8	X
außerorts	27	-	22	-	22,7	-	65	-	77	-	-15,6	-
anderen Fahrzeugen	59	16	59	31	-	-48,4	294	123	301	129	-2,3	-4,7
innerorts	42	8	39	17	7,7	X	217	83	223	77	-2,7	7,8
außerorts	17	8	20	14	-15,0	X	77	40	78	52	-1,3	-23,1
Fußgänger	401	-	397	1	1,0	X	2 501	6	2 651	10	-5,7	X
innerorts	383	-	371	1	3,2	X	2 344	6	2 479	10	-5,4	X
außerorts	18	-	26	-	-30,8	-	157	-	172	-	-8,7	-
und zwar												
Fußgänger mit Sport-												
oder Spielgeräten	31	-	16	-	93,8	-	122	-	110	-	10,9	-
innerorts	30	-	15	-	X	-	110	-	100	-	10,0	-
außerorts	1	-	1	-	-	-	12	-	10	-	20,0	-
unter 15 Jahren	95	-	87	-	9,2	-	500	-	548	1	-8,8	X
innerorts	93	-	83	-	12,0	-	482	-	517	1	-6,8	X
außerorts	2	-	4	-	X	-	18	-	31	-	-41,9	-
65 Jahre und mehr	74	-	82	-	-9,8	-	594	-	620	1	-4,2	X
innerorts	74	-	80	-	-7,5	-	576	-	590	1	-2,4	X
außerorts	-	-	2	-	X	-	18	-	30	-	-40,0	-
Andere Personen	29	2	49	1	-40,8	X	174	8	230	3	-24,3	X
innerorts	23	2	39	-	-41,0	X	135	4	185	2	-27,0	X
außerorts	6	-	10	1	X	X	39	4	45	1	-13,3	X
Insgesamt	10 945	1 411	10 734	1 463	2,0	-3,6	55 923	10 387	58 181	9 799	-3,9	6,0
innerorts	7 227	787	7 018	757	3,0	4,0	35 465	5 686	37 379	5 393	-5,1	5,4
außerorts	3 718	624	3 716	706	0,1	-11,6	20 458	4 701	20 802	4 406	-1,7	6,7
darunter:												
unter 15 Jahren	389	-	336	-	15,8	-	1 450	-	1 543	5	-6,0	X
innerorts	360	-	309	-	16,5	-	1 365	-	1 430	5	-4,5	X
außerorts	29	-	27	-	7,4	-	85	-	113	-	-24,8	-
65 Jahre und mehr	1 451	153	1 347	169	7,7	-9,5	7 096	1 172	7 244	1 088	-2,0	7,7
innerorts	1 033	89	956	98	8,1	-9,2	4 983	738	5 101	682	-2,3	8,2
außerorts	418	64	391	71	6,9	-9,9	2 113	434	2 143	406	-1,4	6,9

7. Straßenverkehrsunfälle und Verunglückte in Bayern im Juli 2015 nach Tagen

Tagesdatum Ortslage	Unfälle mit Personen- schaden	davon mit			Verunglückte			Unfälle mit schwer- wiegendem Sachschaden ¹⁾	Unfälle mit Personen- und schwer- wiegendem Sachschaden ¹⁾
		Getöteten	Schwer- verletzten	Leicht- verletzten	Getötete	Schwer- verletzte	Leicht- verletzte		
Innerorts									
1. Mittwoch	158	-	30	128	-	31	159	14	172
2. Donnerstag	173	1	31	141	1	31	165	20	193
3. Freitag	149	-	22	127	-	22	156	14	163
4. Samstag	120	-	16	104	-	16	129	16	136
5. Sonntag	79	1	17	61	1	17	76	7	86
6. Montag	146	-	24	122	-	25	142	14	160
7. Dienstag	161	-	25	136	-	25	156	13	174
8. Mittwoch	98	-	10	88	-	10	112	13	111
9. Donnerstag	102	-	25	77	-	27	97	18	120
10. Freitag	158	-	23	135	-	24	167	16	174
11. Samstag	130	1	24	105	1	24	131	11	141
12. Sonntag	86	-	18	68	-	18	81	9	95
13. Montag	116	-	16	100	-	16	128	14	130
14. Dienstag	113	-	13	100	-	15	119	9	122
15. Mittwoch	152	-	38	114	-	38	150	14	166
16. Donnerstag	131	-	24	107	-	24	120	18	149
17. Freitag	137	-	21	116	-	21	142	12	149
18. Samstag	114	-	17	97	-	18	116	8	122
19. Sonntag	84	-	20	64	-	21	91	14	98
20. Montag	141	1	18	122	1	19	136	11	152
21. Dienstag	178	-	22	156	-	23	178	9	187
22. Mittwoch	147	1	14	132	1	14	150	5	152
23. Donnerstag	118	-	16	102	-	16	114	15	133
24. Freitag	176	-	24	152	-	25	182	11	187
25. Samstag	86	-	14	72	-	15	91	11	97
26. Sonntag	104	-	22	82	-	24	99	6	110
27. Montag	124	-	15	109	-	15	123	16	140
28. Dienstag	101	-	20	81	-	20	90	13	114
29. Mittwoch	97	-	12	85	-	12	105	16	113
30. Donnerstag	121	3	23	95	3	23	110	11	132
31. Freitag	132	2	18	112	2	18	136	14	146
Zusammen	3 932	10	632	3 290	10	647	3 951	392	4 324
Außerorts, einschließlich Autobahn									
1. Mittwoch	84	5	25	54	5	29	91	9	93
2. Donnerstag	69	-	14	55	-	15	87	8	77
3. Freitag	83	4	22	57	4	29	81	20	103
4. Samstag	60	-	19	41	-	21	67	11	71
5. Sonntag	63	1	21	41	1	24	73	9	72
6. Montag	70	1	18	51	1	20	70	11	81
7. Dienstag	80	4	22	54	4	25	87	14	94
8. Mittwoch	63	-	7	56	-	11	87	19	82
9. Donnerstag	57	-	16	41	-	22	67	12	69
10. Freitag	89	-	23	66	-	29	109	14	103
11. Samstag	70	4	21	45	5	21	82	5	75
12. Sonntag	73	2	22	49	2	25	91	8	81
13. Montag	56	3	17	36	3	21	62	14	70
14. Dienstag	52	1	17	34	1	23	51	9	61
15. Mittwoch	74	1	20	53	1	23	74	9	83
16. Donnerstag	67	1	21	45	1	26	66	6	73
17. Freitag	71	4	19	48	4	22	85	12	83
18. Samstag	59	1	18	40	1	22	55	3	62
19. Sonntag	65	4	20	41	4	22	69	8	73
20. Montag	72	2	17	53	3	20	84	10	82
21. Dienstag	71	3	21	47	3	30	68	9	80
22. Mittwoch	87	2	18	67	2	22	86	14	101
23. Donnerstag	63	4	9	50	4	15	78	13	76
24. Freitag	69	1	16	52	1	16	84	11	80
25. Samstag	49	-	17	32	-	21	63	13	62
26. Sonntag	86	2	40	44	2	43	70	11	97
27. Montag	61	2	15	44	2	18	62	20	81
28. Dienstag	55	1	18	36	1	21	53	10	65
29. Mittwoch	36	-	7	29	-	11	48	18	54
30. Donnerstag	66	2	12	52	2	15	75	7	73
31. Freitag	73	3	18	52	4	22	74	8	81
Zusammen	2 093	58	570	1 465	61	684	2 299	345	2 438

¹⁾ Schwerwiegender Unfall mit Sachschaden (im engeren Sinne)

Noch: 7. Straßenverkehrsunfälle und Verunglückte in Bayern im Juli 2015 nach Tagen

Tagesdatum Ortslage	Unfälle mit Personen- schaden	davon mit			Verunglückte			Unfälle mit schwer- wiegendem Sachschaden ¹⁾	Unfälle mit Personen- und schwer- wiegendem Sachschaden ¹⁾
		Getöteten	Schwer- verletzten	Leicht- verletzten	Getötete	Schwer- verletzte	Leicht- verletzte		
Innerorts und außerorts zusammen									
1. Mittwoch	242	5	55	182	5	60	250	23	265
2. Donnerstag	242	1	45	196	1	46	252	28	270
3. Freitag	232	4	44	184	4	51	237	34	266
4. S a m s t a g	180	-	35	145	-	37	196	27	207
5. S o n n t a g	142	2	38	102	2	41	149	16	158
6. Montag	216	1	42	173	1	45	212	25	241
7. Dienstag	241	4	47	190	4	50	243	27	268
8. Mittwoch	161	-	17	144	-	21	199	32	193
9. Donnerstag	159	-	41	118	-	49	164	30	189
10. Freitag	247	-	46	201	-	53	276	30	277
11. S a m s t a g	200	5	45	150	6	45	213	16	216
12. S o n n t a g	159	2	40	117	2	43	172	17	176
13. Montag	172	3	33	136	3	37	190	28	200
14. Dienstag	165	1	30	134	1	38	170	18	183
15. Mittwoch	226	1	58	167	1	61	224	23	249
16. Donnerstag	198	1	45	152	1	50	186	24	222
17. Freitag	208	4	40	164	4	43	227	24	232
18. S a m s t a g	173	1	35	137	1	40	171	11	184
19. S o n n t a g	149	4	40	105	4	43	160	22	171
20. Montag	213	3	35	175	4	39	220	21	234
21. Dienstag	249	3	43	203	3	53	246	18	267
22. Mittwoch	234	3	32	199	3	36	236	19	253
23. Donnerstag	181	4	25	152	4	31	192	28	209
24. Freitag	245	1	40	204	1	41	266	22	267
25. S a m s t a g	135	-	31	104	-	36	154	24	159
26. S o n n t a g	190	2	62	126	2	67	169	17	207
27. Montag	185	2	30	153	2	33	185	36	221
28. Dienstag	156	1	38	117	1	41	143	23	179
29. Mittwoch	133	-	19	114	-	23	153	34	167
30. Donnerstag	187	5	35	147	5	38	185	18	205
31. Freitag	205	5	36	164	6	40	210	22	227
Insgesamt	6 025	68	1 202	4 755	71	1 331	6 250	737	6 762
darunter auf Autobahnen									
1. Mittwoch	16	1	3	12	1	4	24	1	17
2. Donnerstag	10	-	2	8	-	2	15	2	12
3. Freitag	14	-	2	12	-	2	17	3	17
4. S a m s t a g	11	-	2	9	-	4	15	2	13
5. S o n n t a g	10	-	3	7	-	4	16	2	12
6. Montag	17	-	4	13	-	5	18	5	22
7. Dienstag	12	1	2	9	1	2	11	5	17
8. Mittwoch	12	-	2	10	-	3	14	6	18
9. Donnerstag	12	-	3	9	-	3	15	2	14
10. Freitag	21	-	3	18	-	4	36	3	24
11. S a m s t a g	10	1	2	7	1	2	11	3	13
12. S o n n t a g	8	-	-	8	-	-	23	3	11
13. Montag	8	-	4	4	-	5	11	2	10
14. Dienstag	8	-	2	6	-	3	8	4	12
15. Mittwoch	15	-	2	13	-	2	17	2	17
16. Donnerstag	11	-	2	9	-	2	13	-	11
17. Freitag	12	-	2	10	-	2	25	3	15
18. S a m s t a g	9	-	2	7	-	2	13	2	11
19. S o n n t a g	10	2	1	7	2	1	11	7	17
20. Montag	13	-	2	11	-	2	18	4	17
21. Dienstag	10	-	1	9	-	1	14	6	16
22. Mittwoch	19	-	3	16	-	3	21	6	25
23. Donnerstag	13	-	1	12	-	1	18	7	20
24. Freitag	15	-	2	13	-	2	30	6	21
25. S a m s t a g	11	-	2	9	-	3	17	5	16
26. S o n n t a g	10	1	2	7	1	3	16	5	15
27. Montag	15	-	5	10	-	7	13	10	25
28. Dienstag	5	-	2	3	-	2	10	2	7
29. Mittwoch	7	-	-	7	-	-	15	6	13
30. Donnerstag	12	-	1	11	-	1	16	2	14
31. Freitag	14	1	6	7	2	9	13	2	16
Zusammen	370	7	70	293	8	86	514	118	488

¹⁾ Schwerwiegender Unfall mit Sachschaden (im engeren Sinne)

8. Getötete und Verletzte im Straßenverkehr in

Im Alter von ... bis unter ... Jahren Geschlecht	Getötete						Schwerverletzte					
	Juli		Zu- bzw. Abnah- me (-)	Januar - Juli		Zu- bzw. Abnah- me (-)	Juli		Zu- bzw. Abnah- me (-)	Januar - Juli		Zu- bzw. Abnah- me (-)
	2015	2014		2015	2014		2015	2014		2015	2014	
	Anzahl		%	Anzahl		%	Anzahl		%	Anzahl		%
unter 15	1	1	-	10	4	X	70	73	-4,1	325	371	-12,4
männlich	-	1	X	6	2	X	43	35	22,9	193	237	-18,6
weiblich	1	-	X	4	2	X	27	38	-28,9	132	134	-1,5
15 - 18	-	3	X	9	15	X	91	87	4,6	392	386	1,6
männlich	-	3	X	8	11	X	65	61	6,6	273	266	2,6
weiblich	-	-	-	1	4	X	26	26	-	119	120	-0,8
18 - 21	4	3	X	18	30	-40,0	86	104	-17,3	507	592	-14,4
männlich	2	3	X	13	25	-48,0	56	72	-22,2	316	364	-13,2
weiblich	2	-	X	5	5	-	30	32	-6,3	191	228	-16,2
21 - 25	8	3	X	35	29	20,7	95	97	-2,1	484	632	-23,4
männlich	6	3	X	27	24	12,5	65	59	10,2	312	398	-21,6
weiblich	2	-	X	8	5	X	30	38	-21,1	172	234	-26,5
25 - 30	11	8	X	28	25	12,0	98	80	22,5	504	469	7,5
männlich	9	8	X	21	23	-8,7	74	57	29,8	337	301	12,0
weiblich	2	-	X	7	2	X	24	23	4,3	167	168	-0,6
30 - 35	3	3	-	20	20	-	64	63	1,6	347	353	-1,7
männlich	3	3	-	17	17	-	39	37	5,4	222	232	-4,3
weiblich	-	-	-	3	3	-	25	26	-3,8	125	121	3,3
35 - 40	1	2	X	17	11	54,5	61	69	-11,6	321	360	-10,8
männlich	1	2	X	15	8	X	37	44	-15,9	214	232	-7,8
weiblich	-	-	-	2	3	X	24	25	-4,0	107	128	-16,4
40 - 45	5	2	X	21	20	5,0	77	79	-2,5	359	359	-
männlich	4	2	X	16	18	-11,1	46	57	-19,3	229	240	-4,6
weiblich	1	-	X	5	2	X	31	22	40,9	130	119	9,2
45 - 50	6	5	X	30	22	36,4	109	116	-6,0	519	557	-6,8
männlich	5	4	X	23	18	27,8	72	76	-5,3	342	377	-9,3
weiblich	1	1	-	7	4	X	37	40	-7,5	177	180	-1,7
50 - 55	6	7	X	27	33	-18,2	104	121	-14,0	578	614	-5,9
männlich	6	6	-	23	28	-17,9	73	75	-2,7	376	395	-4,8
weiblich	-	1	X	4	5	X	31	46	-32,6	202	219	-7,8
55 - 60	6	4	X	17	25	-32,0	101	104	-2,9	497	504	-1,4
männlich	4	4	-	12	23	-47,8	75	64	17,2	323	316	2,2
weiblich	2	-	X	5	2	X	26	40	-35,0	174	188	-7,4
60 - 65	4	-	X	18	18	-	91	61	49,2	387	363	6,6
männlich	2	-	X	13	15	-13,3	59	35	68,6	229	218	5,0
weiblich	2	-	X	5	3	X	32	26	23,1	158	145	9,0
65 - 70	5	1	X	18	8	X	70	58	20,7	287	305	-5,9
männlich	4	1	X	12	8	X	43	31	38,7	176	171	2,9
weiblich	1	-	X	6	-	X	27	27	-	111	134	-17,2
70 - 75	3	7	X	20	33	-39,4	72	68	5,9	297	369	-19,5
männlich	1	3	X	14	18	-22,2	36	39	-7,7	162	192	-15,6
weiblich	2	4	X	6	15	X	36	29	24,1	135	177	-23,7
75 und mehr	8	10	X	58	67	-13,4	142	126	12,7	723	693	4,3
männlich	5	7	X	33	40	-17,5	80	69	15,9	382	346	10,4
weiblich	3	3	-	25	27	-7,4	62	57	8,8	341	347	-1,7
Zusammen	71	59	20,3	346	360	-3,9	1 331	1 306	1,9	6 527	6 927	-5,8
männlich	52	50	4,0	253	278	-9,0	863	811	6,4	4 086	4 285	-4,6
weiblich	19	9	X	93	82	13,4	468	495	-5,5	2 441	2 642	-7,6
Ohne Angabe	-	-	-	-	-	-	-	-	-	-	-	-
Insgesamt	71	59	20,3	346	360	-3,9	1 331	1 306	1,9	6 527	6 927	-5,8

Bayern nach Altersgruppen und Geschlecht

Leichtverletzte						Verunglückte insgesamt						Im Alter von ... bis unter ... Jahren ----- Geschlecht
Juli		Zu- bzw. Abnah- me (-)	Januar - Juli		Zu- bzw. Abnah- me (-)	Juli		Zu- bzw. Abnah- me (-)	Januar - Juli		Zu- bzw. Abnah- me (-)	
2015	2014		2015	2014		2015	2014		2015	2014		
Anzahl	%	Anzahl		%	Anzahl		%	Anzahl		%		
479	477	0,4	2 103	2 175	-3,3	550	551	-0,2	2 438	2 550	-4,4 unter 15
291	239	21,8	1 206	1 199	0,6	334	275	21,5	1 405	1 438	-2,3 männlich
188	238	-21,0	897	976	-8,1	216	276	-21,7	1 033	1 112	-7,1 weiblich
397	379	4,7	1 692	1 879	-10,0	488	469	4,1	2 093	2 280	-8,2 15 - 18
238	221	7,7	985	1 117	-11,8	303	285	6,3	1 266	1 394	-9,2 männlich
159	158	0,6	707	762	-7,2	185	184	0,5	827	886	-6,7 weiblich
522	547	-4,6	2 963	3 154	-6,1	612	654	-6,4	3 488	3 776	-7,6 18 - 21
298	294	1,4	1 553	1 641	-5,4	356	369	-3,5	1 882	2 030	-7,3 männlich
224	253	-11,5	1 410	1 513	-6,8	256	285	-10,2	1 606	1 746	-8,0 weiblich
541	578	-6,4	3 221	3 278	-1,7	644	678	-5,0	3 740	3 939	-5,1 21 - 25
303	303	-	1 680	1 697	-1,0	374	365	2,5	2 019	2 119	-4,7 männlich
238	275	-13,5	1 541	1 581	-2,5	270	313	-13,7	1 721	1 820	-5,4 weiblich
570	579	-1,6	3 259	3 134	4,0	679	667	1,8	3 791	3 628	4,5 25 - 30
316	314	0,6	1 701	1 664	2,2	399	379	5,3	2 059	1 988	3,6 männlich
254	265	-4,2	1 558	1 470	6,0	280	288	-2,8	1 732	1 640	5,6 weiblich
475	413	15,0	2 621	2 621	-	542	479	13,2	2 988	2 994	-0,2 30 - 35
254	237	7,2	1 404	1 429	-1,7	296	277	6,9	1 643	1 678	-2,1 männlich
221	176	25,6	1 217	1 192	2,1	246	202	21,8	1 345	1 316	2,2 weiblich
412	404	2,0	2 204	2 275	-3,1	474	475	-0,2	2 542	2 646	-3,9 35 - 40
243	217	12,0	1 235	1 221	1,1	281	263	6,8	1 464	1 461	0,2 männlich
169	187	-9,6	969	1 054	-8,1	193	212	-9,0	1 078	1 185	-9,0 weiblich
417	438	-4,8	2 292	2 454	-6,6	499	519	-3,9	2 672	2 833	-5,7 40 - 45
240	246	-2,4	1 233	1 303	-5,4	290	305	-4,9	1 478	1 561	-5,3 männlich
177	192	-7,8	1 059	1 151	-8,0	209	214	-2,3	1 194	1 272	-6,1 weiblich
522	549	-4,9	2 715	2 873	-5,5	637	670	-4,9	3 264	3 452	-5,4 45 - 50
311	319	-2,5	1 530	1 605	-4,7	388	399	-2,8	1 895	2 000	-5,3 männlich
211	230	-8,3	1 185	1 268	-6,5	249	271	-8,1	1 369	1 452	-5,7 weiblich
496	535	-7,3	2 664	2 746	-3,0	606	663	-8,6	3 269	3 393	-3,7 50 - 55
293	293	-	1 468	1 509	-2,7	372	374	-0,5	1 867	1 932	-3,4 männlich
203	242	-16,1	1 196	1 237	-3,3	234	289	-19,0	1 402	1 461	-4,0 weiblich
429	359	19,5	1 993	1 975	0,9	536	467	14,8	2 507	2 504	0,1 55 - 60
259	230	12,6	1 095	1 169	-6,3	338	298	13,4	1 430	1 508	-5,2 männlich
170	129	31,8	898	806	11,4	198	169	17,2	1 077	996	8,1 weiblich
291	284	2,5	1 402	1 466	-4,4	386	345	11,9	1 807	1 847	-2,2 60 - 65
167	169	-1,2	751	802	-6,4	228	204	11,8	993	1 035	-4,1 männlich
124	115	7,8	651	664	-2,0	158	141	12,1	814	812	0,2 weiblich
204	186	9,7	980	1 003	-2,3	279	245	13,9	1 285	1 316	-2,4 65 - 70
104	107	-2,8	512	536	-4,5	151	139	8,6	700	715	-2,1 männlich
100	79	26,6	468	467	0,2	128	106	20,8	585	601	-2,7 weiblich
197	202	-2,5	978	1 080	-9,4	272	277	-1,8	1 295	1 482	-12,6 70 - 75
106	107	-0,9	501	547	-8,4	143	149	-4,0	677	757	-10,6 männlich
91	95	-4,2	477	533	-10,5	129	128	0,8	618	725	-14,8 weiblich
292	271	7,7	1 569	1 584	-0,9	442	407	8,6	2 350	2 344	0,3 75 und mehr
176	145	21,4	821	831	-1,2	261	221	18,1	1 236	1 217	1,6 männlich
116	126	-7,9	748	753	-0,7	181	186	-2,7	1 114	1 127	-1,2 weiblich
6 244	6 201	0,7	32 656	33 697	-3,1	7 646	7 566	1,1	39 529	40 984	-3,6 Zusammen
3 599	3 441	4,6	17 675	18 270	-3,3	4 514	4 302	4,9	22 014	22 833	-3,6 männlich
2 645	2 760	-4,2	14 981	15 427	-2,9	3 132	3 264	-4,0	17 515	18 151	-3,5 weiblich
6	13	X	20	31	-35,5	6	13	X	20	31	-35,5 Ohne Angabe
6 250	6 214	0,6	32 676	33 728	-3,1	7 652	7 579	1,0	39 549	41 015	-3,6	Insgesamt

9. Straßenverkehrsunfälle und Verunglückte in Bayern nach Unfalltypen

Unfalltyp Ortslage	2015				2014				Zu- bzw. Abnahme (-)			
	Unfälle mit Personen- schaden	Verunglückte			Unfälle mit Personen- schaden	Verunglückte			Unfälle mit Personen- schaden	Getötete	Schwer- verletzte	Leicht- verletzte
		Getötete	Schwer- verletzte	Leicht- verletzte		Getötete	Schwer- verletzte	Leicht- verletzte				
	Anzahl								%			
Juli												
Fahrunfall	1 269	24	398	1 042	1 165	20	406	1 013	8,9	20,0	-2,0	2,9
innerorts	633	2	155	535	484	4	125	409	30,8	X	24,0	30,8
außerorts	636	22	243	507	681	16	281	604	-6,6	37,5	-13,5	-16,1
Abbiege-Unfall	673	6	128	757	673	5	130	755	-	X	-1,5	0,3
innerorts	513	2	73	545	500	2	79	502	2,6	-	-7,6	8,6
außerorts	160	4	55	212	173	3	51	253	-7,5	X	7,8	-16,2
Einbiegen/Kreuzenunfall	1 290	8	251	1 422	1 254	12	235	1 400	2,9	X	6,8	1,6
innerorts	996	2	149	1 041	960	5	137	1 032	3,8	X	8,8	0,9
außerorts	294	6	102	381	294	7	98	368	-	X	4,1	3,5
Überschreitenunfall	181	1	59	142	172	4	51	145	5,2	X	15,7	-2,1
innerorts	173	1	53	139	164	2	51	138	5,5	X	3,9	0,7
außerorts	8	-	6	3	8	2	-	7	-	X	X	X
Unfall durch ruhenden												
Verkehr	99	-	15	94	112	-	19	102	-11,6	-	-21,1	-7,8
innerorts	89	-	11	83	106	-	18	95	-16,0	-	-38,9	-12,6
außerorts	10	-	4	11	6	-	1	7	X	-	X	X
Unfall im Längsverkehr	1 461	25	259	1 864	1 447	11	243	1 927	1,0	X	6,6	-3,3
innerorts	754	1	84	904	805	1	82	1 001	-6,3	-	2,4	-9,7
außerorts	707	24	175	960	642	10	161	926	10,1	X	8,7	3,7
Sonstiger Unfall	1 052	7	221	929	951	7	222	872	10,6	-	-0,5	6,5
innerorts	774	2	122	704	692	2	127	643	11,8	-	-3,9	9,5
außerorts	278	5	99	225	259	5	95	229	7,3	-	4,2	-1,7
Insgesamt	6 025	71	1 331	6 250	5 774	59	1 306	6 214	4,3	20,3	1,9	0,6
innerorts	3 932	10	647	3 951	3 711	16	619	3 820	6,0	-37,5	4,5	3,4
außerorts	2 093	61	684	2 299	2 063	43	687	2 394	1,5	41,9	-0,4	-4,0
Januar - Juli												
Fahrunfall	6 005	94	1 867	5 369	6 018	120	2 053	5 193	-0,2	-21,7	-9,1	3,4
innerorts	2 499	15	625	2 191	2 412	19	649	2 019	3,6	-21,1	-3,7	8,5
außerorts	3 506	79	1 242	3 178	3 606	101	1 404	3 174	-2,8	-21,8	-11,5	0,1
Abbiege-Unfall	3 388	32	689	3 952	3 634	17	712	4 308	-6,8	88,2	-3,2	-8,3
innerorts	2 516	12	389	2 726	2 703	9	423	2 980	-6,9	X	-8,0	-8,5
außerorts	872	20	300	1 226	931	8	289	1 328	-6,3	X	3,8	-7,7
Einbiegen/Kreuzenunfall	6 356	46	1 172	7 482	6 881	57	1 285	8 034	-7,6	-19,3	-8,8	-6,9
innerorts	4 708	11	637	5 277	5 067	21	713	5 651	-7,1	-47,6	-10,7	-6,6
außerorts	1 648	35	535	2 205	1 814	36	572	2 383	-9,2	-2,8	-6,5	-7,5
Überschreitenunfall	1 078	30	346	825	1 214	27	378	977	-11,2	11,1	-8,5	-15,6
innerorts	1 031	22	323	800	1 153	20	355	929	-10,6	10,0	-9,0	-13,9
außerorts	47	8	23	25	61	7	23	48	-23,0	X	-	-47,9
Unfall durch ruhenden												
Verkehr	478	3	61	475	577	1	85	557	-17,2	X	-28,2	-14,7
innerorts	446	-	54	433	536	-	73	507	-16,8	-	-26,0	-14,6
außerorts	32	3	7	42	41	1	12	50	-22,0	X	X	-16,0
Unfall im Längsverkehr	7 882	96	1 354	10 455	7 866	99	1 348	10 457	0,2	-3,0	0,4	0,0
innerorts	4 072	3	352	5 128	4 215	8	396	5 340	-3,4	X	-11,1	-4,0
außerorts	3 810	93	1 002	5 327	3 651	91	952	5 117	4,4	2,2	5,3	4,1
Sonstiger Unfall	4 589	45	1 038	4 118	4 642	39	1 066	4 202	-1,1	15,4	-2,6	-2,0
innerorts	3 323	20	632	2 987	3 369	16	646	3 007	-1,4	25,0	-2,2	-0,7
außerorts	1 266	25	406	1 131	1 273	23	420	1 195	-0,5	8,7	-3,3	-5,4
Insgesamt	29 776	346	6 527	32 676	30 832	360	6 927	33 728	-3,4	-3,9	-5,8	-3,1
innerorts	18 595	83	3 012	19 542	19 455	93	3 255	20 433	-4,4	-10,8	-7,5	-4,4
außerorts	11 181	263	3 515	13 134	11 377	267	3 672	13 295	-1,7	-1,5	-4,3	-1,2

Art der Verkehrsbeteiligung*)

Ab Januar 2014

Anmerkung:

Die Erläuterungen beschreiben die typische/aktuelle Zuordnung zu den Verkehrsbeteiligungsarten. Andere nicht aufgeführte, z.B. ältere Kraftfahrzeuge sind sinngemäß bzw. entsprechend ihrer Zulassung zuzuordnen.

Schlüssel- Art der Verkehrsbeteiligung mit Erläuterungen
Nr.:

Zulassungsfreie Krafträder mit Versicherungskennzeichen

- 01 Kleinkrafttrad** mit Versicherungskennzeichen
2-rädrig (Moped, Mokick, Roller, Fahrzeugklasse L1e)
mit einem Hubraum von nicht mehr als 50 cm³ und einer Höchstgeschwindigkeit bis 45 bzw. bis 50 km/h
- 02 Mofa 25**, Fahrrad mit Hilfsmotor (einschl. Leichtmofas) mit einem Hubraum bis 50 cm³ und einer Höchstgeschwindigkeit bis 25 km/h
- 03 E-Bikes**
Fahrrad mit Trethilfe und einem elektromotorischen Antrieb, mit dessen Unterstützung auch eine Fahrgeschwindigkeit zwischen 25 und 45 km/h erreicht werden kann.
- 04 Leichtes drei- und vierrädriges Kraftfahrzeug**
3-rädrig (Fahrzeugklasse L2e)
4-rädrig unter 350 kg Leermasse, bis 45 km/h und bis 50 cm³ (L6e)

Zulassungspflichtige/-freie Krafträder mit amtlichen Kennzeichen

- 11 Krafttrad** (Fahrzeugklasse L3e, L4e)
Motorrad mit einem Hubraum über 125 cm³ oder einer Nennleistung von mehr als 11 kW
- 12 Leichtkrafttrad**
(Motorrad, Motorroller, Fahrzeugklasse L3e und L4e jeweils mit Aufbauart B) über 50 bis 125 cm³ Hubraum und einer Nennleistung von nicht mehr als 11 kW
- 13 Drei- und leichtes vierrädriges Kraftfahrzeug** (Fahrzeugklasse L5e, L7e)
- 3-rädrig (über 50 cm³ und/oder über 45 km/h, Klasse L5e)
- 4-rädrig zur Personenbeförderung (bis 400 kg Leermasse und bis 15 kW, Klasse L7e)
- 4-rädrig zur Güterbeförderung (bis 550 kg Leermasse und bis 15 kW, Klasse L7e)
- 15 Kraftroller /Motorroller** (Fahrzeugklasse L3e, L4e)
mit einem Hubraum über 125 cm³ oder einer Nennleistung von mehr als 11 kW

Schlüssel-
Nr.: Art der Verkehrsbeteiligung mit Erläuterungen

21 **Personenkraftwagen** mit höchstens 9 Sitzplätzen (einschl. Fahrersitz)
Fahrzeugklasse M1, M1G mit Ausnahme der Aufbauarten SA, SC, SD
Mit Anhänger: Bitte Feld **Zusatzsignatur** ausfüllen

22 **Wohnmobil**
Mit Anhänger: Bitte Feld **Zusatzsignatur** ausfüllen

Busse

31 **Kraftomnibus, a.n.g.** auch mit Anhänger
Nicht an Oberleitungen gebundenes Kraftfahrzeug zur Personenbeförderung mit **mehr**
als 9 Sitzplätzen (einschl. Fahrersitz), die nicht den Schlüsselnummern 32 bis 34
zugeordnet werden können.

32 **Reisebus**
Bus, der im Gelegenheitsverkehr (Ausflugsfahrten, Ferienzweckreisen,
Mietomnibusverkehr) eingesetzt ist.

33 **Linienbus**
Bus, der auf einer zwischen bestimmten Ausgangs- und Endpunkten eingerichteten
regelmäßigen Verkehrsverbindung eingesetzt ist.

34 **Schulbus**
Bus, der besonders für die Schülerbeförderung eingesetzt ist und an der Stirn- und
Rückseite entsprechend gekennzeichnet ist.

35 **Oberleitungsomnibus**, auch mit Anhänger.

Güterkraftfahrzeuge

Liefer- und Lastkraftwagen, auch Dreiradkraftfahrzeug
das ausschließlich oder hauptsächlich der Beförderung von Gütern dient. (Fahrzeuge
mit Spezialaufbauten, wie z.B. Viehtransportwagen, Silofahrzeuge,
Mannschaftstransportwagen unter Schlüssel Nr. 58 und 59)

mit einem Gesamtgewicht bis einschließlich 3,5 t

40 o h n e Anhänger

42 m i t Anhänger

mit einem Gesamtgewicht über 3,5 t

44 o h n e Anhänger

46 m i t Anhänger

Liefer- und Lastkraftwagen mit Tankauflagen

Normaler Lastkraftwagen, bei dem auf der Ladefläche ein Behälter für gefährliche
Güter z.B. brennbare Flüssigkeiten, Gase, giftige oder ätzende Stoffe aufgelegt ist
(ohne Tankkraftwagen Schlüssel Nr. 57 oder 58):

43 o h n e Anhänger

48 m i t Anhänger

51 **Sattelzugmaschine**, auch mit Auflieger (Einschließlich Auflieger mit Spezialaufbau,
aber ohne Auflieger als Tankwagen).

52 **Sattelzugmaschine** mit Auflieger als Tankwagen
bei der der Auflieger zur Beförderung von gefährlichen Gütern wie z.B. brennbaren
Flüssigkeiten, Gasen, giftigen oder ätzenden Stoffen dient.

Schlüssel-
Nr.:

Art der Verkehrsbeteiligung mit Erläuterungen

- 54** **Andere Zugmaschine**, auch mit Anhänger, ohne die mit Tankwagen.
- 55** **Andere Zugmaschine** mit Tankwagen zur Beförderung von gefährlichen Gütern wie z.B. brennbaren Flüssigkeiten, Gasen, giftigen oder ätzenden Stoffen.
- 57** **Tankkraftwagen** zur Beförderung von gefährlichen Gütern wie z.B. brennbaren Flüssigkeiten, Gasen, giftigen oder ätzenden Stoffen.
- 58** **Lastkraftwagen mit Spezialaufbau**, wie Milchtankkraftwagen oder andere Tankkraftwagen als die unter Schlüssel Nr. 57 genannten, Silofahrzeuge, Viehtransportwagen, Langmaterialfahrzeuge, Betontransport- und Liefermischer, Krafffahrzeugtransportwagen usw.
- 53** **Landwirtschaftliche Zugmaschine**, auch mit Anhänger
(Fahrzeugklasse T1, T2, T3)
- 59** **Übrige Kraftfahrzeuge**,
wie z.B. Fahrzeugklasse M1 und M1G mit Aufbauarten SC oder SD, Krankenkraftwagen, Feuerwehrfahrzeuge, Straßenreinigungsfahrzeuge, Müllwagen, Kanalreinigungs- und Schlammsaugwagen, Steigleitern, Abschlepp- und Kranwagen, Hub- und Gabelstapler, Bagger, Lader, Arbeitsmaschinen für Bodenbearbeitung, Straßenbau und -erhalt, Geräteträger für Land- und Forstwirtschaft, Prüf-, Mess-, Registrier-, Funk- und Fernmeldewagen, Werkstattwagen, Verkaufs- und Ausstellungswagen, Bestattungswagen, Krankenfahrstühle, Elektronische Mobilitätshilfen („Segways“) usw.
Pkw mit Wohnwagen siehe Schlüssel Nr. 21
- 61** **Straßenbahn** (Schienenfahrzeug)
- 62** **Eisenbahn** (Schienenfahrzeug), die mit Straßenbenutzern kollidierte.
- 71** **Fahrrad**
Nur wenn Personen auf dem Fahrrad fahren. Unabhängig von der Verkehrsfläche
- 72** **Pedelec**
Fahrrad mit Treithilfe und einem elektromotorischen Hilfsantrieb mit einer maximalen Nenndauerleistung von 0,25 kW, dessen Unterstützung sich mit zunehmender Fahrgeschwindigkeit progressiv verringert und spätestens beim Erreichen von 25 km/h unterbrochen wird.
Fahrräder mit Elektroantrieb und Kfz-Kennzeichen siehe Schlüssel Nr. 03 (E-Bikes)
- 81** **Fußgänger**
Hierzu zählen auch Fußgänger mit Hunden oder Kinderwagen, Fahrräder schiebende Personen sowie Kinder in Kinderwagen, spielende Kinder
Nicht als Fußgänger zu zählende Unfallbeteiligte siehe Schlüssel Nr. 93
- 84** **Fußgänger mit Sport- oder Spielgerät**
Inline-Skater, Kickboarder, Skateboarder, Rollschuhfahrer, Skiläufer, Kinderdreiräder usw.

Schlüssel-
Nr.: Art der Verkehrsbeteiligung mit Erläuterungen

82 Handwagen, Handkarren

83 Tierführer / Treiber, die selbst oder deren Tiere in einen Unfall verwickelt sind

91 Bespannte Fuhrwerke

92 Sonstige und unbekannte Fahrzeuge

Hierzu zählen alle übrigen Fahrzeuge, auch solche mit eigenem Antrieb, aber ohne amtliches Kennzeichen. Eine Zuordnung zu dieser Position erfolgt ferner, wenn bei einem Unfall die genaue Art des Fahrzeuges wegen Unfallflucht nicht festgestellt werden kann.

93 Andere Personen

Zu Fuß Gehende, die durch ihr besonderes Verhalten bzw. verkehrsrechtliche Vorschriften sich vom normalen Fußgänger unterscheiden, wie z.B.: Straßenarbeiter, Polizeibeamte bei der Verkehrsregelung oder Unfallaufnahme, Marschkolonnen, Lastenträger. Außerdem sind hier Reiter aufzuführen sowie solche Personen, die - ohne Straßenbenutzer gewesen zu sein – unmittelbar unfallbeteiligt waren. Personen, die mit dem Fahrzeug noch in direkter Verbindung stehen, wie z.B. der entladende Fahrer eines Lastkraftwagens, der sein Fahrzeug schiebende Fahrzeugführer - Fahrräder ausgenommen-, sind nicht als "Fußgänger" oder "Andere Personen" nachzuweisen. In solchen Fällen ist das Fahrzeug (Fahrzeugführer) Unfallbeteiligter.

*) Sofern nicht separat angegeben werden Fahrzeuge mit Anhängern oder Beiwagen nach dem Zugfahrzeug eingeteilt.

Aktuelle
Veröffentlichungen
unter
q.bayern.de/webshop



Statistisches Jahrbuch für Bayern 2014

Das Statistische Jahrbuch für Bayern ist das Standardwerk der amtlichen Statistik in Bayern seit 1894. Umfassend und informativ bietet es jährlich die aktuellsten Statistikdaten über Land, Leben, Leute, Politik, Wissenschaft und Wirtschaft in Bayern an.

Auf über 600 Seiten enthält es die wichtigsten Ergebnisse aller amtlichen Statistiken – in Form von Tabellen, Graphiken oder Karten – zum Teil mit langjährigen Vergleichsdaten und Zeitreihen. Ebenso werden ausgewählte wichtige Strukturdaten für Regierungsbezirke, kreisfreie Städte und Landkreise sowie Regionen Bayerns, aber auch für alle Bundesländer und die EU-Mitgliedstaaten dargestellt. Daten aus Statistiken anderer Dienststellen und Organisationen vervollständigen das Angebot.



Preise

Buch 39,00 € | CD-ROM (PDF) 12,00 € | Buch+CD-ROM 46,00 €



Bayern Daten 2014

Die Bayern Daten sind ein kleiner Auszug aus dem Statistischen Jahrbuch. Auf ca. 30 Seiten sind die wichtigsten bayerischen Strukturdaten aus Wirtschaft, Gesellschaft und Politik in Tabellen und Grafiken dargestellt.

Preise

Heft 0,55 € | Datei kostenlos

Bayerisches Landesamt für Statistik – Vertrieb, St.-Martin-Straße 47, 81541 München
Telefon 089 2119-3205 | Telefax 089 2119-3457 | vertrieb@statistik.bayern.de