



Statistische Berichte

Kennziffer
H 1 1 m
11/2013

Straßenverkehrsunfälle in Bayern im November 2013





Alle Veröffentlichungen im Internet unter
www.statistik.bayern.de/veroeffentlichungen

Diesen Code einfach mit der entsprechenden App scannen, um zum angegebenen Link zu gelangen.

Kostenlos

ist der Download von allen Statistischen Berichten (meist PDF- und Excel-Format) und ausgewählten anderen Publikationen (Informationelle Grundversorgung).

Kostenpflichtig

sind die links genannten Veröffentlichungen in gedruckter Form sowie die Druck- und Dateiausgaben (auch auf Datenträger) aller anderen Veröffentlichungen.

Newsletter-Service

Für Themenbereich/e anmelden. Information über Neuerscheinung/en wird per E-Mail aktuell übermittelt.

Impressum

Statistische Berichte

bieten in tabellarischer Form neuestes Zahlenmaterial der jeweiligen Erhebung. Dieses wird, soweit erforderlich, methodisch erläutert und kurz kommentiert.

Herausgeber, Druck und Vertrieb

Bayerisches Landesamt für
Statistik und Datenverarbeitung
St.-Martin-Str. 47
81541 München

Vertrieb

E-Mail vertrieb@statistik.bayern.de
Telefon 089 2119-3205
Telefax 089 2119-3457
Internet www.statistik.bayern.de/veroeffentlichungen

Auskunftsdienst

E-Mail info@statistik.bayern.de
Telefon 089 2119-3218
Telefax 089 2119-3580

© Bayerisches Landesamt für Statistik und Datenverarbeitung, München 2014

Vervielfältigung und Verbreitung, auch auszugsweise, mit Quellenangabe gestattet.

Zeichenerklärung

- 0 mehr als nichts, aber weniger als die Hälfte der kleinsten in der Tabelle nachgewiesenen Einheit
- nichts vorhanden oder keine Veränderung
- / keine Angabe, da Zahl nicht sicher genug
- Zahlenwert unbekannt, geheimzuhalten oder nicht rechenbar
- ... Angabe fällt später an
- x Tabellenfach gesperrt, da Aussage nicht sinnvoll
- () Nachweis unter dem Vorbehalt, dass der Zahlenwert erhebliche Fehler aufweisen kann
- p vorläufiges Ergebnis
- r berichtigtes Ergebnis
- s geschätztes Ergebnis
- D Durchschnitt
- ≙ entspricht

Auf- und Abrundungen

Im Allgemeinen ist ohne Rücksicht auf die Endsummen auf- bzw. abgerundet worden. Deshalb können sich bei der Summierung von Einzelangaben geringfügige Abweichungen zu den ausgewiesenen Endsummen ergeben. Bei der Aufgliederung der Gesamtheit in Prozent kann die Summe der Einzelwerte wegen Rundens vom Wert 100 % abweichen. Eine Abstimmung auf 100 % erfolgt im Allgemeinen nicht.

Inhaltsverzeichnis

Vorbemerkungen	4
Abbildungen und Tabellen	
Abb. 1 Straßenverkehrsunfälle und deren Folgen in Bayern seit Januar 2011	6
1. Straßenverkehrsunfälle und Verunglückte in Bayern	7
2. Straßenverkehrsunfälle und Verunglückte in Bayern nach Monaten	8
3. Straßenverkehrsunfälle und Verunglückte in Bayern im November 2013 nach Kreisen	9
4. Straßenverkehrsunfälle und Verunglückte in Bayern nach Straßenarten	15
5. Verunglückte im Straßenverkehr in Bayern nach Art der Verkehrsbeteiligung und Ortslage	16
6. An Straßenverkehrsunfällen beteiligte Fahrzeugführer und Fußgänger in Bayern	18
7. Straßenverkehrsunfälle und Verunglückte in Bayern im November 2013 nach Tagen	19
8. Straßenverkehrsunfälle und Verunglückte in Bayern nach Unfalltypen	21
9. Getötete und Verletzte im Straßenverkehr in Bayern nach Altersgruppen und Geschlecht	22

Vorbemerkungen

Rechtsgrundlage der Straßenverkehrsunfallstatistik ist das Gesetz über die Statistik der Straßenverkehrsunfälle (Straßenverkehrsunfallstatistikgesetz – StVUStatG) vom 15. Juni 1990 (BGBl I S. 1078 ff), zuletzt geändert durch Artikel 298 der Verordnung vom 31. Oktober 2006 (BGBl. I S. 2407) sowie die Verordnung zur näheren Bestimmung des schwerwiegenden Unfalls mit Sachschaden im Sinne des Straßenverkehrsunfallstatistikgesetzes vom 21. Dezember 1994 (BGBl I S. 3970), geändert durch Artikel 3 der Verordnung zur Änderung der Anlage zu § 24a des Straßenverkehrsgesetzes und anderer Vorschriften vom 6. Juni 2007 (BGBl I S. 1047). Danach wird über Unfälle, bei denen infolge des Fahrverkehrs auf öffentlichen Wegen und Plätzen Personen getötet oder verletzt oder Sachschäden verursacht worden sind, laufend eine Bundesstatistik geführt. Sie dient dazu, eine aktuelle umfassende und zuverlässige Datenbasis über Struktur und Entwicklung der Straßenverkehrsunfälle zu erstellen.

Auskunftspflicht und Erhebungsumfang

Auskunftspflichtig sind die Polizeidienststellen, deren Beamte den Unfall aufgenommen haben. Entsprechend erfasst die Statistik nur die Unfälle, zu denen die Polizei herangezogen wurde; das sind insbesondere solche mit schweren Folgen.

Unfälle und Verunglückte

Nach der Schwere der Unfallfolgen werden Unfälle mit Personenschaden und Unfälle mit nur Sachschaden unterschieden. Kriterium für die Zuordnung eines Unfalls ist die jeweils schwerste Folge. Entsprechend können bei einem Unfall mit Schwerverletzten neben den Schwerverletzten noch Personen leichtverletzt worden und/oder Sachschaden entstanden sein, es kam jedoch niemand ums Leben.

Unfälle mit Personenschaden sind solche, bei denen Menschen getötet oder (schwer/leicht-) verletzt wurden. Zu den Unfällen mit nur Sachschaden zählen **schwerwiegende Unfälle mit Sachschaden (im engeren Sinne)**, bei denen ein Straftatbestand oder eine Ordnungswidrigkeit (Bußgeld) vorlag und gleichzeitig mindestens ein Kfz aufgrund eines Unfallschadens von der Unfallstelle abgeschleppt werden musste (nicht fahrbereit). Ebenso zählen hierzu **sonstige Sachschadensunfälle unter dem Einfluss berauschender Mittel** (ein Unfallbeteiligter stand unter Einwirkung von Alkohol oder anderen berauschenden Mitteln und alle beteiligten Kfz waren fahrbereit).

Nur zahlenmäßig erfasst und nach der Ortslage gegliedert (inner-, außerorts, auf Autobahnen) werden alle **übrigen Sachschadensunfälle**.

Dazu zählen alle Sachschadensunfälle

- ohne Straftatbestand oder Ordnungswidrigkeit (Bußgeld), unabhängig davon, ob ein beteiligtes Fahrzeug fahrbereit war oder nicht,
- mit Straftatbestand oder Ordnungswidrigkeit (Bußgeld) und alle Kfz fahrbereit, aber ohne Einwirkung von Alkohol oder anderen berauschenden Mitteln.

Diese Unfälle werden analog den früheren Bagatellunfällen behandelt.

Als **Verunglückte** zählen Personen (auch Mitfahrer), die beim Unfall getötet oder verletzt wurden. Dabei werden nachgewiesen als

- Getötete:
Personen, die innerhalb von 30 Tagen an den Unfallfolgen starben,
- Schwerverletzte:
Personen, die unmittelbar zu stationärer Behandlung in ein Krankenhaus eingeliefert wurden (Verbleib mindestens 24 Stunden),
- Leichtverletzte
Personen, deren Verletzungen keinen Krankenhausaufenthalt erforderten.

Wichtiger Hinweis

Die ersten Ergebnisse der Statistik der Straßenverkehrsunfälle stützen sich auf die Verkehrsunfallanzeigen der den Unfall aufnehmenden Polizeibeamten, die dem Landesamt auf Datenträger übermittelt werden.

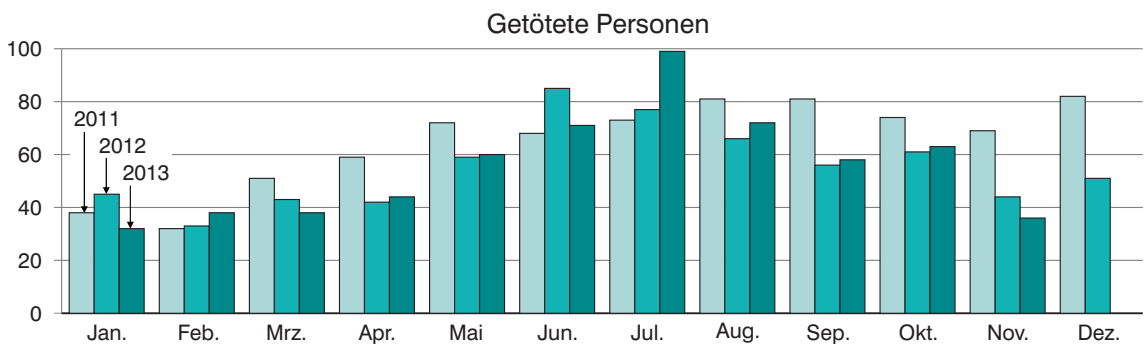
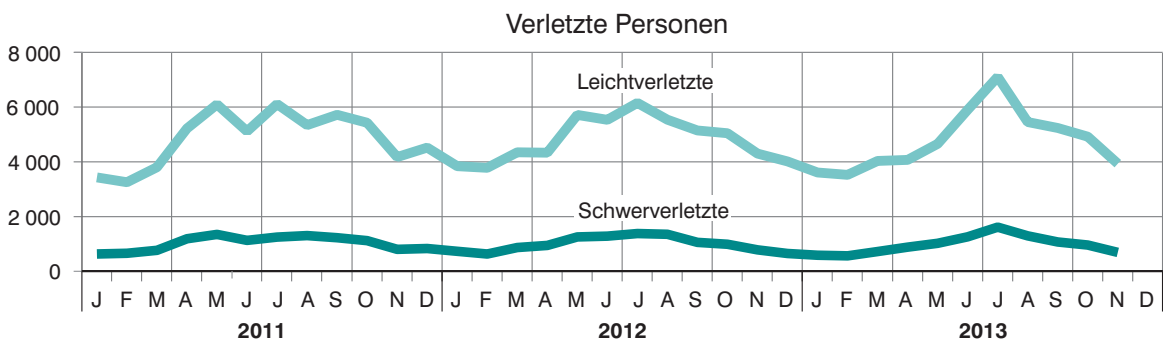
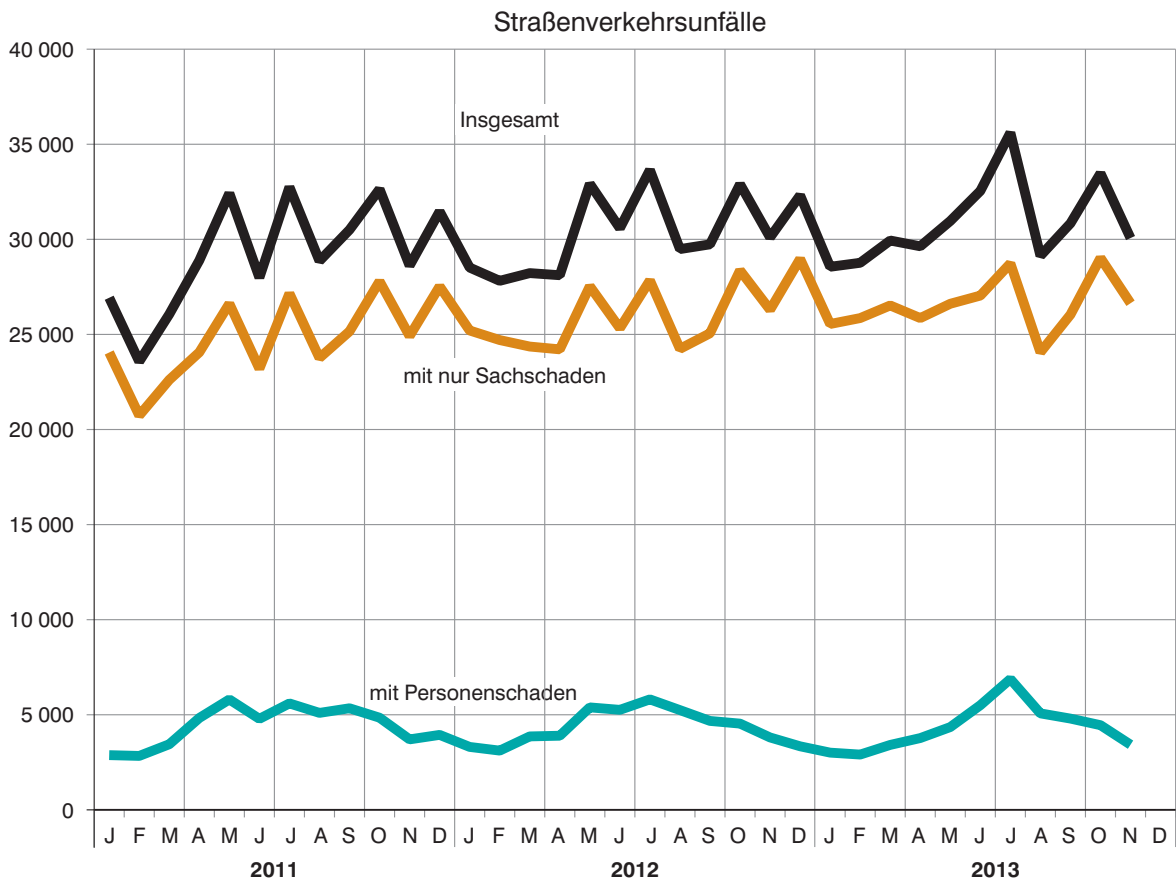
Üblicherweise können nicht alle Unfallanzeigen von der Polizei oder dem Landesamt termingerecht in die Monatsergebnisse eingearbeitet werden, da bei fehlenden oder widersprüchlichen Angaben oft zeitraubende Rückfragen nötig werden.

Die zunächst für einen Berichtsmonat übermittelten Daten werden laufend um solche Nachmeldungen ergänzt. Die Ergebnisse der monatlichen Straßenverkehrsunfallstatistik sind daher als **vorläufig** anzusehen.

So werden die einzelnen Monatsergebnisse des laufenden Jahres 2013 erst mit Abschluss der Jahresaufbereitung etwa im April des Folgejahres 2014 endgültig.

Abb. 1

Straßenverkehrsunfälle und deren Folgen in Bayern seit Januar 2011



1. Straßenverkehrsunfälle und Verunglückte in Bayern

Unfälle Verunglückte	November			Januar - November		
	2013	2012	Veränderung 2013 gegenüber 2012	2013	2012	Veränderung 2013 gegenüber 2012
	Anzahl		%	Anzahl		%
Unfälle insgesamt	30 067	30 103	-0,1	339 538	332 058	2,3
davon Unfälle mit Personenschaden	3 427	3 807	-10,0	47 590	48 903	-2,7
Unfälle mit nur Sachschaden	26 640	26 296	1,3	291 948	283 155	3,1
davon schwerwiegende Unfälle mit Sachschaden (im engeren Sinne)	978	965	1,3	10 195	10 149	0,5
sonstige Sachschadens- unfälle unter dem Einfluss berauschender Mittel	157	165	-4,8	1 758	1 797	-2,2
übrige Sachschadens- unfälle	25 505	25 166	1,3	279 995	271 209	3,2
Verunglückte insgesamt	4 641	5 111	-9,2	63 536	65 445	-2,9
davon Getötete	36	44	-18,2	611	611	-
Schwerverletzte	679	772	-12,0	10 544	11 155	-5,5
Leichtverletzte	3 926	4 295	-8,6	52 381	53 679	-2,4
davon Verunglückte Benutzer von						
Kraftwagen	3 370	3 554	-5,2	39 639	40 449	-2,0
Zweiräder	832	1 051	-20,8	19 677	20 626	-4,6
davon auf Krafträdern	103	128	-19,5	5 448	5 365	1,5
Mopeds	137	200	-31,5	2 468	2 839	-13,1
Fahrrädern	592	723	-18,1	11 761	12 422	-5,3
Verunglückte Fußgänger	414	452	-8,4	3 899	3 977	-2,0
Verunglückte andere Verkehrs- teilnehmer	25	54	-53,7	321	393	-18,3

2. Straßenverkehrsunfälle und Verunglückte in Bayern nach Monaten

Jahr — Monat	Unfälle				Verunglückte			
	insgesamt	Personen- schaden	davon mit		insgesamt	davon		
			insgesamt	übrige Sachschadens- unfälle		Getötete	Schwer- verletzte	Leicht- verletzte
2012								
Januar	28 516	3 309	25 207	23 781	4 598	45	719	3 834
Februar	27 819	3 115	24 704	23 262	4 427	33	620	3 774
März	28 225	3 862	24 363	23 510	5 242	43	857	4 342
Januar - März	84 560	10 286	74 274	70 553	14 267	121	2 196	11 950
April	28 113	3 898	24 215	23 308	5 304	42	934	4 328
Mai	32 921	5 388	27 533	26 579	7 014	59	1 245	5 710
Juni	30 586	5 259	25 327	24 375	6 890	85	1 274	5 531
Januar - Juni	176 180	24 831	151 349	144 815	33 475	307	5 649	27 519
Juli	33 649	5 809	27 840	26 764	7 595	77	1 369	6 149
August	29 487	5 244	24 243	23 311	6 942	66	1 341	5 535
September	29 737	4 676	25 061	24 062	6 243	56	1 046	5 141
Januar - September	269 053	40 560	228 493	218 952	54 255	506	9 405	44 344
Oktober	32 902	4 536	28 366	27 091	6 079	61	978	5 040
November	30 103	3 807	26 296	25 166	5 111	44	772	4 295
Dezember	32 315	3 342	28 973	27 390	4 698	51	639	4 008
Januar - Dezember	364 373	52 245	312 128	298 599	70 143	662	11 794	57 687
2013¹⁾								
Januar	28 558	3 009	25 549	24 228	4 210	32	575	3 603
Februar	28 767	2 907	25 860	24 366	4 108	38	553	3 517
März	29 939	3 415	26 524	25 300	4 774	38	710	4 026
Januar - März	87 264	9 331	77 933	73 894	13 092	108	1 838	11 146
April	29 635	3 775	25 860	25 071	4 979	44	871	4 064
Mai	30 966	4 353	26 613	25 548	5 723	60	1 012	4 651
Juni	32 546	5 503	27 043	26 034	7 217	71	1 249	5 897
Januar - Juni	180 411	22 962	157 449	150 547	31 011	283	4 970	25 758
Juli	35 610	6 877	28 733	27 828	8 804	99	1 603	7 102
August	29 136	5 073	24 063	23 195	6 805	72	1 284	5 449
September	30 840	4 799	26 041	24 955	6 350	58	1 060	5 232
Januar - September	275 997	39 711	236 286	226 525	52 970	512	8 917	43 541
Oktober	33 474	4 452	29 022	27 965	5 925	63	948	4 914
November	30 067	3 427	26 640	25 505	4 641	36	679	3 926
Dezember								
Januar - Dezember								

¹⁾ Vorläufige Ergebnisse (einschließlich Nachmeldungen für den jeweiligen Berichtszeitraum).

3. Straßenverkehrsunfälle und Verunglückte in Bayern im November 2013 nach Kreisen

Gebiet Ortslage	Straßenverkehrsunfälle				Verunglückte			
	insgesamt	mit Personen- schaden	mit schwer- wiegendem Sachschaden ¹⁾	sonstige Unfälle unter dem Einfluss berau- schender Mittel	insgesamt	Getötete	Schwer- verletzte	Leicht-
Ingolstadt, Stadt	60	47	9	4	62	-	9	53
innerorts	49	41	6	2	54	-	8	46
außerorts ohne Autobahn	5	3	1	1	4	-	-	4
auf Autobahnen	6	3	2	1	4	-	1	3
München, Landeshauptstadt	486	388	81	17	490	3	44	443
innerorts	459	368	74	17	457	1	42	414
außerorts ohne Autobahn	3	2	1	-	3	-	-	3
auf Autobahnen	24	18	6	-	30	2	2	26
Rosenheim, Stadt	24	19	4	1	32	-	1	31
innerorts	22	17	4	1	29	-	1	28
außerorts ohne Autobahn	2	2	-	-	3	-	-	3
auf Autobahnen	-	-	-	-	-	-	-	-
Altötting	40	33	5	2	48	1	8	39
innerorts	20	17	1	2	21	-	5	16
außerorts ohne Autobahn	16	14	2	-	24	-	2	22
auf Autobahnen	4	2	2	-	3	1	1	1
Berchtesgadener Land	35	27	6	2	35	-	7	28
innerorts	18	16	1	1	19	-	5	14
außerorts ohne Autobahn	16	10	5	1	15	-	2	13
auf Autobahnen	1	1	-	-	1	-	-	1
Bad Tölz-Wolfratshausen	40	34	5	1	48	-	9	39
innerorts	25	19	5	1	23	-	3	20
außerorts ohne Autobahn	14	14	-	-	23	-	6	17
auf Autobahnen	1	1	-	-	2	-	-	2
Dachau	56	46	8	2	65	1	8	56
innerorts	38	31	6	1	43	1	6	36
außerorts ohne Autobahn	11	8	2	1	12	-	1	11
auf Autobahnen	7	7	-	-	10	-	1	9
Ebersberg	39	26	11	2	30	-	6	24
innerorts	22	17	3	2	19	-	3	16
außerorts ohne Autobahn	8	6	2	-	7	-	1	6
auf Autobahnen	9	3	6	-	4	-	2	2
Eichstätt	43	33	9	1	45	-	11	34
innerorts	18	15	3	-	20	-	3	17
außerorts ohne Autobahn	18	13	4	1	19	-	7	12
auf Autobahnen	7	5	2	-	6	-	1	5
Erding	47	33	12	2	43	-	5	38
innerorts	21	14	6	1	16	-	1	15
außerorts ohne Autobahn	24	17	6	1	25	-	3	22
auf Autobahnen	2	2	-	-	2	-	1	1
Freising	96	72	20	4	115	-	11	104
innerorts	48	36	9	3	47	-	5	42
außerorts ohne Autobahn	32	24	7	1	48	-	5	43
auf Autobahnen	16	12	4	-	20	-	1	19
Fürstenfeldbruck	64	51	13	-	69	1	6	62
innerorts	49	40	9	-	51	1	4	46
außerorts ohne Autobahn	12	8	4	-	14	-	1	13
auf Autobahnen	3	3	-	-	4	-	1	3
Garmisch-Partenkirchen	23	18	5	-	22	1	5	16
innerorts	15	12	3	-	14	-	3	11
außerorts ohne Autobahn	5	4	1	-	6	1	2	3
auf Autobahnen	3	2	1	-	2	-	-	2
Landsberg am Lech	32	26	6	-	38	-	9	29
innerorts	12	9	3	-	10	-	4	6
außerorts ohne Autobahn	14	12	2	-	14	-	2	12
auf Autobahnen	6	5	1	-	14	-	3	11
Miesbach	29	21	6	2	26	2	5	19
innerorts	14	9	3	2	9	1	1	7
außerorts ohne Autobahn	14	12	2	-	17	1	4	12
auf Autobahnen	1	-	1	-	-	-	-	-
Mühldorf a.Inn	39	26	9	4	37	1	6	30
innerorts	19	15	2	2	20	-	3	17
außerorts ohne Autobahn	19	10	7	2	15	1	3	11
auf Autobahnen	1	1	-	-	2	-	-	2
München	115	88	22	5	118	1	12	105
innerorts	67	52	10	5	62	-	6	56
außerorts ohne Autobahn	25	18	7	-	29	1	3	25
auf Autobahnen	23	18	5	-	27	-	3	24
Neuburg-Schrobenhausen	41	29	11	1	41	-	14	27
innerorts	19	14	4	1	19	-	7	12
außerorts ohne Autobahn	22	15	7	-	22	-	7	15
auf Autobahnen	-	-	-	-	-	-	-	-

¹⁾ Schwerwiegender Unfall mit Sachschaden (im engeren Sinne).

Noch: 3. Straßenverkehrsunfälle und Verunglückte in Bayern im November 2013 nach Kreisen

Gebiet Ortslage	Straßenverkehrsunfälle				Verunglückte			
	insgesamt	mit Personen- schaden	mit schwer- wiegendem Sachschaden ¹⁾	sonstige Unfälle unter dem Einfluss berau- schender Mittel	insgesamt	Getötete	Schwer- verletzte	Leicht-
Pfaffenhofen a.d.Ilm	58	40	16	2	57	1	8	48
innerorts	25	17	6	2	21	-	8	13
außerorts ohne Autobahn	21	16	5	-	27	1	-	26
auf Autobahnen	12	7	5	-	9	-	-	9
Rosenheim	70	53	17	-	81	-	12	69
innerorts	33	26	7	-	37	-	5	32
außerorts ohne Autobahn	29	22	7	-	38	-	7	31
auf Autobahnen	8	5	3	-	6	-	-	6
Sarnberg	53	36	13	4	45	-	14	31
innerorts	24	17	5	2	20	-	1	19
außerorts ohne Autobahn	26	18	6	2	24	-	13	11
auf Autobahnen	3	1	2	-	1	-	-	1
Traunstein	58	43	13	2	60	-	10	50
innerorts	25	18	5	2	22	-	5	17
außerorts ohne Autobahn	28	23	5	-	33	-	5	28
auf Autobahnen	5	2	3	-	5	-	-	5
Weilheim-Schongau	54	37	16	1	53	-	9	44
innerorts	30	23	6	1	31	-	3	28
außerorts ohne Autobahn	24	14	10	-	22	-	6	16
auf Autobahnen	-	-	-	-	-	-	-	-
Reg.-Bez. Oberbayern	1 602	1 226	317	59	1 660	12	229	1 419
innerorts	1 072	843	181	48	1 064	4	132	928
außerorts ohne Autobahn	388	285	93	10	444	5	80	359
auf Autobahnen	142	98	43	1	152	3	17	132
Landshut, Stadt	19	16	3	-	19	-	2	17
innerorts	17	14	3	-	16	-	2	14
außerorts ohne Autobahn	1	1	-	-	2	-	-	2
auf Autobahnen	1	1	-	-	1	-	-	1
Passau, Stadt	21	17	3	1	23	-	2	21
innerorts	13	10	2	1	12	-	-	12
außerorts ohne Autobahn	7	6	1	-	10	-	2	8
auf Autobahnen	1	1	-	-	1	-	-	1
Straubing, Stadt	31	29	2	-	36	-	4	32
innerorts	25	24	1	-	30	-	4	26
außerorts ohne Autobahn	6	5	1	-	6	-	-	6
auf Autobahnen	-	-	-	-	-	-	-	-
Deggendorf	51	41	9	1	58	-	6	52
innerorts	29	24	4	1	28	-	2	26
außerorts ohne Autobahn	20	15	5	-	28	-	3	25
auf Autobahnen	2	2	-	-	2	-	1	1
Freyung-Grafenau	22	18	4	-	25	2	6	17
innerorts	4	3	1	-	4	-	-	4
außerorts ohne Autobahn	18	15	3	-	21	2	6	13
auf Autobahnen	-	-	-	-	-	-	-	-
Kelheim	37	23	11	3	36	-	8	28
innerorts	15	8	5	2	9	-	2	7
außerorts ohne Autobahn	18	13	4	1	23	-	6	17
auf Autobahnen	4	2	2	-	4	-	-	4
Landshut	57	48	7	2	75	-	20	55
innerorts	18	15	3	-	17	-	3	14
außerorts ohne Autobahn	33	27	4	2	39	-	13	26
auf Autobahnen	6	6	-	-	19	-	4	15
Passau	43	32	10	1	49	-	9	40
innerorts	20	14	5	1	18	-	3	15
außerorts ohne Autobahn	20	15	5	-	28	-	6	22
auf Autobahnen	3	3	-	-	3	-	-	3
Regen	34	23	9	2	28	1	6	21
innerorts	12	8	3	1	8	-	4	4
außerorts ohne Autobahn	22	15	6	1	20	1	2	17
auf Autobahnen	-	-	-	-	-	-	-	-
Rottal-Inn	38	32	5	1	49	1	14	34
innerorts	16	13	2	1	18	1	6	11
außerorts ohne Autobahn	22	19	3	-	31	-	8	23
auf Autobahnen	-	-	-	-	-	-	-	-
Straubing-Bogen	37	25	11	1	30	-	6	24
innerorts	7	6	1	-	6	-	1	5
außerorts ohne Autobahn	29	18	10	1	23	-	5	18
auf Autobahnen	1	1	-	-	1	-	-	1
Dingolfing-Landau	22	16	5	1	29	-	6	23
innerorts	9	6	2	1	8	-	1	7
außerorts ohne Autobahn	11	8	3	-	15	-	5	10
auf Autobahnen	2	2	-	-	6	-	-	6

¹⁾ Schwerwiegender Unfall mit Sachschaden (im engeren Sinne).

Noch: 3. Straßenverkehrsunfälle und Verunglückte in Bayern im November 2013 nach Kreisen

Gebiet Ortslage	Straßenverkehrsunfälle				Verunglückte			
	insgesamt	mit Personen- schaden	mit schwer- wiegendem Sachschaden ¹⁾	sonstige Unfälle unter dem Einfluss berau- schender Mittel	insgesamt	Getötete	Schwer- verletzte	Leicht-
Reg.-Bez. Niederbayern	412	320	79	13	457	4	89	364
innerorts	185	145	32	8	174	1	28	145
außerorts ohne Autobahn	207	157	45	5	246	3	56	187
auf Autobahnen	20	18	2	-	37	-	5	32
Amberg, Stadt	18	15	2	1	16	-	1	15
innerorts	17	14	2	1	15	-	1	14
außerorts ohne Autobahn	1	1	-	-	1	-	-	1
auf Autobahnen	-	-	-	-	-	-	-	-
Regensburg, Stadt	44	35	6	3	41	-	4	37
innerorts	41	32	6	3	34	-	2	32
außerorts ohne Autobahn	1	1	-	-	4	-	-	4
auf Autobahnen	2	2	-	-	3	-	2	1
Weiden i.d.Opf., Stadt	16	13	3	-	21	-	2	19
innerorts	9	6	3	-	6	-	1	5
außerorts ohne Autobahn	7	7	-	-	15	-	1	14
auf Autobahnen	-	-	-	-	-	-	-	-
Amberg-Sulzbach	28	18	9	1	29	2	2	25
innerorts	9	5	3	1	12	-	1	11
außerorts ohne Autobahn	15	12	3	-	16	2	1	13
auf Autobahnen	4	1	3	-	1	-	-	1
Cham	40	33	6	1	51	1	7	43
innerorts	15	13	2	-	22	1	4	17
außerorts ohne Autobahn	25	20	4	1	29	-	3	26
auf Autobahnen	-	-	-	-	-	-	-	-
Neumarkt i.d.Opf.	46	27	18	1	32	-	4	28
innerorts	28	16	11	1	18	-	2	16
außerorts ohne Autobahn	13	8	5	-	9	-	2	7
auf Autobahnen	5	3	2	-	5	-	-	5
Neustadt a.d.Waldhaab	29	22	6	1	34	-	12	22
innerorts	11	6	4	1	6	-	1	5
außerorts ohne Autobahn	16	14	2	-	26	-	10	16
auf Autobahnen	2	2	-	-	2	-	1	1
Regensburg	53	41	9	3	58	-	16	42
innerorts	23	19	1	3	22	-	5	17
außerorts ohne Autobahn	21	15	6	-	26	-	5	21
auf Autobahnen	9	7	2	-	10	-	6	4
Schwandorf	51	42	6	3	65	-	14	51
innerorts	24	21	-	3	30	-	5	25
außerorts ohne Autobahn	18	15	3	-	26	-	7	19
auf Autobahnen	9	6	3	-	9	-	2	7
Tirschenreuth	27	16	9	2	23	-	5	18
innerorts	12	6	5	1	8	-	1	7
außerorts ohne Autobahn	14	10	3	1	15	-	4	11
auf Autobahnen	1	-	1	-	-	-	-	-
Reg.-Bez. Oberpfalz	352	262	74	16	370	3	67	300
innerorts	189	138	37	14	173	1	23	149
außerorts ohne Autobahn	131	103	26	2	167	2	33	132
auf Autobahnen	32	21	11	-	30	-	11	19
Bamberg, Stadt	45	34	10	1	45	-	3	42
innerorts	39	29	9	1	39	-	3	36
außerorts ohne Autobahn	4	3	1	-	4	-	-	4
auf Autobahnen	2	2	-	-	2	-	-	2
Bayreuth, Stadt	38	26	12	-	49	-	8	41
innerorts	27	19	8	-	30	-	4	26
außerorts ohne Autobahn	3	3	-	-	6	-	-	6
auf Autobahnen	8	4	4	-	13	-	4	9
Coburg, Stadt	28	17	10	1	18	-	-	18
innerorts	25	15	9	1	16	-	-	16
außerorts ohne Autobahn	3	2	1	-	2	-	-	2
auf Autobahnen	-	-	-	-	-	-	-	-
Hof, Stadt	28	20	8	-	23	-	4	19
innerorts	25	18	7	-	20	-	3	17
außerorts ohne Autobahn	3	2	1	-	3	-	1	2
auf Autobahnen	-	-	-	-	-	-	-	-
Bamberg	61	45	13	3	61	1	10	50
innerorts	16	11	2	3	11	-	4	7
außerorts ohne Autobahn	20	16	4	-	24	1	5	18
auf Autobahnen	25	18	7	-	26	-	1	25
Bayreuth	34	15	17	2	18	-	3	15
innerorts	9	6	1	2	8	-	1	7
außerorts ohne Autobahn	9	6	3	-	6	-	1	5
auf Autobahnen	16	3	13	-	4	-	1	3

¹⁾ Schwerwiegender Unfall mit Sachschaden (im engeren Sinne).

Noch: 3. Straßenverkehrsunfälle und Verunglückte in Bayern im November 2013 nach Kreisen

Gebiet Ortslage	Straßenverkehrsunfälle				Verunglückte			
	insgesamt	mit Personen- schaden	mit schwer- wiegendem Sachschaden ¹⁾	sonstige Unfälle unter dem Einfluss berau- schender Mittel	insgesamt	Getötete	Schwer- verletzte	Leicht-
Coburg	23	17	6	-	21	-	4	17
innerorts	12	9	3	-	10	-	-	10
außerorts ohne Autobahn	9	7	2	-	10	-	4	6
auf Autobahnen	2	1	1	-	1	-	-	1
Forchheim	47	33	13	1	41	-	5	36
innerorts	23	14	8	1	15	-	1	14
außerorts ohne Autobahn	21	18	3	-	25	-	4	21
auf Autobahnen	3	1	2	-	1	-	-	1
Hof	40	29	11	-	42	-	13	29
innerorts	11	9	2	-	11	-	1	10
außerorts ohne Autobahn	18	15	3	-	23	-	11	12
auf Autobahnen	11	5	6	-	8	-	1	7
Kronach	29	15	13	1	18	-	4	14
innerorts	19	11	8	-	12	-	2	10
außerorts ohne Autobahn	10	4	5	1	6	-	2	4
auf Autobahnen	-	-	-	-	-	-	-	-
Kulmbach	24	9	14	1	10	-	2	8
innerorts	12	6	5	1	7	-	1	6
außerorts ohne Autobahn	10	3	7	-	3	-	1	2
auf Autobahnen	2	-	2	-	-	-	-	-
Lichtenfels	34	22	12	-	27	-	8	19
innerorts	23	16	7	-	19	-	5	14
außerorts ohne Autobahn	10	5	5	-	7	-	3	4
auf Autobahnen	1	1	-	-	1	-	-	1
Wunsiedel i.Fichtelgebirge	34	20	12	2	24	-	3	21
innerorts	19	11	7	1	14	-	1	13
außerorts ohne Autobahn	13	9	4	-	10	-	2	8
auf Autobahnen	2	-	1	1	-	-	-	-
Reg.-Bez. Oberfranken	465	302	151	12	397	1	67	329
innerorts	260	174	76	10	212	-	26	186
außerorts ohne Autobahn	133	93	39	1	129	1	34	94
auf Autobahnen	72	35	36	1	56	-	7	49
Ansbach, Stadt	20	17	3	-	25	1	9	15
innerorts	18	15	3	-	16	-	2	14
außerorts ohne Autobahn	2	2	-	-	9	1	7	1
auf Autobahnen	-	-	-	-	-	-	-	-
Erlangen, Stadt	78	62	16	-	70	-	13	57
innerorts	63	55	8	-	61	-	12	49
außerorts ohne Autobahn	6	3	3	-	3	-	1	2
auf Autobahnen	9	4	5	-	6	-	-	6
Fürth, Stadt	23	20	3	-	26	-	2	24
innerorts	21	18	3	-	24	-	2	22
außerorts ohne Autobahn	1	1	-	-	1	-	-	1
auf Autobahnen	1	1	-	-	1	-	-	1
Nürnberg, Stadt	177	145	28	4	189	3	17	169
innerorts	164	132	28	4	168	3	16	149
außerorts ohne Autobahn	6	6	-	-	8	-	-	8
auf Autobahnen	7	7	-	-	13	-	1	12
Schwabach, Stadt	17	12	5	-	17	-	4	13
innerorts	8	6	2	-	10	-	1	9
außerorts ohne Autobahn	2	2	-	-	3	-	1	2
auf Autobahnen	7	4	3	-	4	-	2	2
Ansbach	76	55	18	3	75	-	13	62
innerorts	30	22	6	2	25	-	4	21
außerorts ohne Autobahn	35	30	5	-	45	-	8	37
auf Autobahnen	11	3	7	1	5	-	1	4
Erlangen-Höchststadt	52	41	9	2	52	-	8	44
innerorts	23	20	2	1	21	-	5	16
außerorts ohne Autobahn	23	18	4	1	26	-	3	23
auf Autobahnen	6	3	3	-	5	-	-	5
Fürth	16	12	4	-	18	-	3	15
innerorts	8	7	1	-	8	-	1	7
außerorts ohne Autobahn	8	5	3	-	10	-	2	8
auf Autobahnen	-	-	-	-	-	-	-	-
Nürnberger Land	54	41	11	2	59	1	12	46
innerorts	22	18	3	1	21	-	4	17
außerorts ohne Autobahn	21	16	4	1	22	1	7	14
auf Autobahnen	11	7	4	-	16	-	1	15
Neustadt a.d.A.-Bad Windsheim	40	32	6	2	53	1	10	42
innerorts	18	12	5	1	15	-	1	14
außerorts ohne Autobahn	22	20	1	1	38	1	9	28
auf Autobahnen	-	-	-	-	-	-	-	-

¹⁾ Schwerwiegender Unfall mit Sachschaden (im engeren Sinne).

Noch: 3. Straßenverkehrsunfälle und Verunglückte in Bayern im November 2013 nach Kreisen

Gebiet Ortslage	Straßenverkehrsunfälle				Verunglückte			
	insgesamt	mit Personen- schaden	mit schwer- wiegendem Sachschaden ¹⁾	sonstige Unfälle unter dem Einfluss berau- schender Mittel	insgesamt	Getötete	Schwer- verletzte	Leicht-
Roth	54	37	14	3	50	-	5	45
innerorts	18	12	4	2	14	-	2	12
außerorts ohne Autobahn	25	20	4	1	26	-	3	23
auf Autobahnen	11	5	6	-	10	-	-	10
Weißenburg-Gunzenhausen	32	21	8	3	29	1	4	24
innerorts	14	9	4	1	12	-	2	10
außerorts ohne Autobahn	18	12	4	2	17	1	2	14
auf Autobahnen	-	-	-	-	-	-	-	-
Reg.-Bez. Mittelfranken	639	495	125	19	663	7	100	556
innerorts	407	326	69	12	395	3	52	340
außerorts ohne Autobahn	169	135	28	6	208	4	43	161
auf Autobahnen	63	34	28	1	60	-	5	55
Aschaffenburg, Stadt	26	22	3	1	27	-	5	22
innerorts	22	18	3	1	23	-	4	19
außerorts ohne Autobahn	2	2	-	-	2	-	-	2
auf Autobahnen	2	2	-	-	2	-	1	1
Schweinfurt, Stadt	29	20	9	-	26	-	2	24
innerorts	26	19	7	-	22	-	2	20
außerorts ohne Autobahn	1	-	1	-	-	-	-	-
auf Autobahnen	2	1	1	-	4	-	-	4
Würzburg, Stadt	52	46	5	1	56	1	1	54
innerorts	47	41	5	1	48	1	1	46
außerorts ohne Autobahn	2	2	-	-	4	-	-	4
auf Autobahnen	3	3	-	-	4	-	-	4
Aschaffenburg	45	28	16	1	34	-	5	29
innerorts	15	12	3	-	13	-	2	11
außerorts ohne Autobahn	21	9	11	1	12	-	1	11
auf Autobahnen	9	7	2	-	9	-	2	7
Bad Kissingen	34	17	17	-	23	-	6	17
innerorts	14	9	5	-	10	-	3	7
außerorts ohne Autobahn	12	5	7	-	9	-	1	8
auf Autobahnen	8	3	5	-	4	-	2	2
Rhön-Grabfeld	29	21	8	-	25	-	5	20
innerorts	11	7	4	-	7	-	3	4
außerorts ohne Autobahn	18	14	4	-	18	-	2	16
auf Autobahnen	-	-	-	-	-	-	-	-
Haßberge	15	13	2	-	19	-	4	15
innerorts	7	5	2	-	5	-	2	3
außerorts ohne Autobahn	8	8	-	-	14	-	2	12
auf Autobahnen	-	-	-	-	-	-	-	-
Kitzingen	38	29	7	2	45	-	7	38
innerorts	12	9	1	2	16	-	1	15
außerorts ohne Autobahn	22	20	2	-	29	-	6	23
auf Autobahnen	4	-	4	-	-	-	-	-
Miltenberg	41	31	8	2	40	1	6	33
innerorts	20	17	1	2	22	1	2	19
außerorts ohne Autobahn	21	14	7	-	18	-	4	14
auf Autobahnen	-	-	-	-	-	-	-	-
Main-Spessart	48	38	9	1	50	1	6	43
innerorts	15	13	2	-	15	-	1	14
außerorts ohne Autobahn	31	25	5	1	35	1	5	29
auf Autobahnen	2	-	2	-	-	-	-	-
Schweinfurt	38	31	5	2	43	1	8	34
innerorts	12	9	2	1	10	-	-	10
außerorts ohne Autobahn	16	14	1	1	20	-	7	13
auf Autobahnen	10	8	2	-	13	1	1	11
Würzburg	32	22	9	1	29	-	4	25
innerorts	6	5	1	-	7	-	-	7
außerorts ohne Autobahn	15	13	2	-	18	-	2	16
auf Autobahnen	11	4	6	1	4	-	2	2
Reg.-Bez. Unterfranken	427	318	98	11	417	4	59	354
innerorts	207	164	36	7	198	2	21	175
außerorts ohne Autobahn	169	126	40	3	179	1	30	148
auf Autobahnen	51	28	22	1	40	1	8	31
Augsburg, Stadt	137	111	16	10	144	-	11	133
innerorts	134	109	15	10	142	-	11	131
außerorts ohne Autobahn	2	1	1	-	1	-	-	1
auf Autobahnen	1	1	-	-	1	-	-	1
Kaufbeuren, Stadt	13	13	-	-	15	-	1	14
innerorts	10	10	-	-	12	-	-	12
außerorts ohne Autobahn	3	3	-	-	3	-	1	2
auf Autobahnen	-	-	-	-	-	-	-	-

¹⁾ Schwerwiegender Unfall mit Sachschaden (im engeren Sinne).

Noch: 3. Straßenverkehrsunfälle und Verunglückte in Bayern im November 2013 nach Kreisen

Gebiet Ortslage	Straßenverkehrsunfälle				Verunglückte			
	insgesamt	mit Personen- schaden	mit schwer- wiegendem Sachschaden ¹⁾	sonstige Unfälle unter dem Einfluss berau- schender Mittel	insgesamt	Getötete	Schwer- verletzte	Leicht-
Kempten (Allgäu), Stadt	39	27	11	1	42	-	2	40
innerorts	37	26	10	1	41	-	2	39
außerorts ohne Autobahn	-	-	-	-	-	-	-	-
auf Autobahnen	2	1	1	-	1	-	-	1
Memmingen, Stadt	23	17	6	-	22	-	4	18
innerorts	18	14	4	-	17	-	3	14
außerorts ohne Autobahn	3	2	1	-	4	-	1	3
auf Autobahnen	2	1	1	-	1	-	-	1
Aichach-Friedberg	44	29	12	3	39	2	3	34
innerorts	20	10	8	2	11	-	1	10
außerorts ohne Autobahn	20	15	4	1	23	2	2	19
auf Autobahnen	4	4	-	-	5	-	-	5
Augsburg	72	52	16	4	75	-	4	71
innerorts	49	33	12	4	47	-	2	45
außerorts ohne Autobahn	21	18	3	-	26	-	2	24
auf Autobahnen	2	1	1	-	2	-	-	2
Dillingen a.d.Donau	29	21	6	2	23	-	4	19
innerorts	16	11	4	1	13	-	1	12
außerorts ohne Autobahn	13	10	2	1	10	-	3	7
auf Autobahnen	-	-	-	-	-	-	-	-
Günzburg	34	27	5	2	37	-	2	35
innerorts	19	13	4	2	21	-	1	20
außerorts ohne Autobahn	14	13	1	-	14	-	1	13
auf Autobahnen	1	1	-	-	2	-	-	2
Neu-Ulm	79	66	11	2	84	-	7	77
innerorts	56	49	5	2	57	-	4	53
außerorts ohne Autobahn	17	15	2	-	24	-	3	21
auf Autobahnen	6	2	4	-	3	-	-	3
Lindau (Bodensee)	22	21	1	-	29	-	3	26
innerorts	15	14	1	-	18	-	2	16
außerorts ohne Autobahn	6	6	-	-	9	-	1	8
auf Autobahnen	1	1	-	-	2	-	-	2
Ostallgäu	34	22	10	2	29	-	8	21
innerorts	16	9	5	2	9	-	2	7
außerorts ohne Autobahn	15	12	3	-	19	-	6	13
auf Autobahnen	3	1	2	-	1	-	-	1
Unterallgäu	46	33	13	-	51	2	12	37
innerorts	20	12	8	-	14	-	-	14
außerorts ohne Autobahn	16	14	2	-	24	2	7	15
auf Autobahnen	10	7	3	-	13	-	5	8
Donau-Ries	40	30	9	1	44	-	5	39
innerorts	21	18	3	-	24	-	5	19
außerorts ohne Autobahn	19	12	6	1	20	-	-	20
auf Autobahnen	-	-	-	-	-	-	-	-
Oberallgäu	53	35	18	-	43	1	2	40
innerorts	27	19	8	-	21	1	-	20
außerorts ohne Autobahn	21	15	6	-	21	-	2	19
auf Autobahnen	5	1	4	-	1	-	-	1
Reg.-Bez. Schwaben	665	504	134	27	677	5	68	604
innerorts	458	347	87	24	447	1	34	412
außerorts ohne Autobahn	170	136	31	3	198	4	29	165
auf Autobahnen	37	21	16	-	32	-	5	27
Bayern	4 562	3 427	978	157	4 641	36	679	3 926
innerorts	2 778	2 137	518	123	2 663	12	316	2 335
außerorts ohne Autobahn	1 367	1 035	302	30	1 571	20	305	1 246
auf Autobahnen	417	255	158	4	407	4	58	345
Kreisfreie Städte	1 492	1 188	258	46	1 534	8	155	1 371
Landkreise	3 070	2 239	720	111	3 107	28	524	2 555

¹⁾ Schwerwiegender Unfall mit Sachschaden (im engeren Sinne).

4. Straßenverkehrsunfälle und Verunglückte in Bayern nach Straßenarten

Straßenart Ortslage	2013				2012				Zu- bzw. Abnahme (-)			
	Unfälle mit Personen- schaden	Verunglückte			Unfälle mit Personen- schaden	Verunglückte			Unfälle mit Personen- schaden	Getö- tete	Schwer- verletzte	Leicht-
		Getötete	Schwer-	Leicht-		Getötete	Schwer-	Leicht-				
			verletzte			verletzte						
Anzahl								%				

November

Autobahnen	255	4	58	345	262	6	56	350	-2,7	X	3,6	-1,4
Bundesstraßen	657	12	145	813	708	13	141	898	-7,2	-7,7	2,8	-9,5
innerorts	291	1	40	356	334	3	44	409	-12,9	X	-9,1	-13,0
außerorts	366	11	105	457	374	10	97	489	-2,1	10,0	8,2	-6,5
Landesstraßen	669	7	167	790	796	11	219	906	-16,0	X	-23,7	-12,8
innerorts	317	1	53	365	363	2	73	394	-12,7	X	-27,4	-7,4
außerorts	352	6	114	425	433	9	146	512	-18,7	X	-21,9	-17,0
Kreisstraßen	384	4	81	456	431	7	94	472	-10,9	X	-13,8	-3,4
innerorts	163	1	25	188	171	3	26	208	-4,7	X	-3,8	-9,6
außerorts	221	3	56	268	260	4	68	264	-15,0	X	-17,6	1,5
Andere Straßen	1 462	9	228	1 522	1 610	7	262	1 669	-9,2	X	-13,0	-8,8
innerorts	1 366	9	198	1 426	1 509	6	227	1 551	-9,5	X	-12,8	-8,1
außerorts	96	-	30	96	101	1	35	118	-5,0	X	-14,3	-18,6
Insgesamt	3 427	36	679	3 926	3 807	44	772	4 295	-10,0	-18,2	-12,0	-8,6
innerorts	2 137	12	316	2 335	2 377	14	370	2 562	-10,1	-14,3	-14,6	-8,9
außerorts	1 290	24	363	1 591	1 430	30	402	1 733	-9,8	-20,0	-9,7	-8,2

Januar - November

Autobahnen	3 539	92	761	5 122	3 418	69	813	4 786	3,5	33,3	-6,4	7,0
Bundesstraßen	8 310	146	1 991	10 230	8 569	170	2 044	10 463	-3,0	-14,1	-2,6	-2,2
innerorts	3 878	12	547	4 658	4 078	16	622	4 851	-4,9	-25,0	-12,1	-4,0
außerorts	4 432	134	1 444	5 572	4 491	154	1 422	5 612	-1,3	-13,0	1,5	-0,7
Landesstraßen	9 300	159	2 457	10 328	9 734	147	2 586	10 997	-4,5	8,2	-5,0	-6,1
innerorts	4 135	19	717	4 542	4 345	22	779	4 892	-4,8	-13,6	-8,0	-7,2
außerorts	5 165	140	1 740	5 786	5 389	125	1 807	6 105	-4,2	12,0	-3,7	-5,2
Kreisstraßen	5 435	88	1 525	5 628	5 667	114	1 653	5 910	-4,1	-22,8	-7,7	-4,8
innerorts	2 133	17	437	2 221	2 232	15	443	2 389	-4,4	13,3	-1,4	-7,0
außerorts	3 302	71	1 088	3 407	3 435	99	1 210	3 521	-3,9	-28,3	-10,1	-3,2
Andere Straßen	21 006	126	3 810	21 073	21 515	111	4 059	21 523	-2,4	13,5	-6,1	-2,1
innerorts	19 171	90	3 144	19 452	19 603	82	3 352	19 772	-2,2	9,8	-6,2	-1,6
außerorts	1 835	36	666	1 621	1 912	29	707	1 751	-4,0	24,1	-5,8	-7,4
Insgesamt	47 590	611	10 544	52 381	48 903	611	11 155	53 679	-2,7	-	-5,5	-2,4
innerorts	29 317	138	4 845	30 873	30 258	135	5 196	31 904	-3,1	2,2	-6,8	-3,2
außerorts	18 273	473	5 699	21 508	18 645	476	5 959	21 775	-2,0	-0,6	-4,4	-1,2

5. Verunglückte im Straßenverkehr in Bayern nach

Art der Verkehrsbeteiligung Ortslage	Getötete						Schwerverletzte					
	November		Zu- bzw. Abnah- me (-)	Januar - November		Zu- bzw. Abnah- me (-)	November		Zu- bzw. Abnah- me (-)	Januar - November		Zu- bzw. Abnah- me (-)
	2013	2012		2013	2012		2013	2012		2013	2012	
	Anzahl		%	Anzahl		%	Anzahl		%	Anzahl		%
Fahrer und Mitfahrer von												
Mofas, Mopeds	-	-	-	7	20	X	17	42	-59,5	466	552	-15,6
innerorts	-	-	-	2	9	X	11	32	-65,6	331	396	-16,4
außerorts	-	-	-	5	11	X	6	10	X	135	156	-13,5
Motorzweirädern mit amtl. Kennzeichen	1	1	-	137	121	13,2	24	35	-31,4	1 768	1 765	0,2
innerorts	1	-	X	21	12	75,0	20	22	-9,1	652	661	-1,4
außerorts	-	1	X	116	109	6,4	4	13	X	1 116	1 104	1,1
Personenkraftwagen	16	24	-33,3	293	309	-5,2	375	403	-6,9	4 432	4 666	-5,0
innerorts	1	2	X	23	28	-17,9	73	78	-6,4	957	1 005	-4,8
außerorts	15	22	-31,8	270	281	-3,9	302	325	-7,1	3 475	3 661	-5,1
Bussen	-	-	-	4	-	X	5	5	-	65	71	-8,5
innerorts	-	-	-	1	-	X	4	4	-	43	50	-14,0
außerorts	-	-	-	3	-	X	1	1	-	22	21	4,8
Güterkraftfahrzeugen	4	3	X	33	20	65,0	25	15	66,7	251	307	-18,2
innerorts	1	-	X	5	1	X	3	2	X	35	54	-35,2
außerorts	3	3	-	28	19	47,4	22	13	69,2	216	253	-14,6
Landwirtschaftlichen Zugmaschinen	-	-	-	1	2	X	-	1	X	33	36	-8,3
innerorts	-	-	-	-	-	-	-	-	-	7	8	X
außerorts	-	-	-	1	2	X	-	1	X	26	28	-7,1
übrigen Kraftfahrzeugen	-	-	-	1	2	X	2	2	-	32	48	-33,3
innerorts	-	-	-	1	-	X	-	2	X	16	18	-11,1
außerorts	-	-	-	-	2	X	2	-	X	16	30	-46,7
Kraftfahrzeugen zus.	21	28	-25,0	476	474	0,4	448	503	-10,9	7 047	7 445	-5,3
innerorts	3	2	X	53	50	6,0	111	140	-20,7	2 041	2 192	-6,9
außerorts	18	26	-30,8	423	424	-0,2	337	363	-7,2	5 006	5 253	-4,7
Fahrrädern	3	3	-	59	71	-16,9	119	139	-14,4	2 509	2 617	-4,1
innerorts	3	3	-	39	41	-4,9	106	116	-8,6	1 926	2 033	-5,3
außerorts	-	-	-	20	30	-33,3	13	23	-43,5	583	584	-0,2
darunter:												
unter 15 Jahren	-	-	-	-	4	X	10	9	X	225	225	-
innerorts	-	-	-	-	3	X	9	7	X	193	195	-1,0
außerorts	-	-	-	-	1	X	1	2	X	32	30	6,7
anderen Fahrzeugen	-	-	-	2	2	-	-	7	X	30	66	-54,5
innerorts	-	-	-	1	1	-	-	2	X	20	38	-47,4
außerorts	-	-	-	1	1	-	-	5	X	10	28	-64,3
Fußgänger	12	13	-7,7	74	63	17,5	110	121	-9,1	934	1 004	-7,0
innerorts	6	9	X	45	43	4,7	98	110	-10,9	845	911	-7,2
außerorts	6	4	X	29	20	45,0	12	11	9,1	89	93	-4,3
darunter:												
unter 15 Jahren	-	-	-	2	4	X	15	21	-28,6	183	190	-3,7
innerorts	-	-	-	1	3	X	14	20	-30,0	172	179	-3,9
außerorts	-	-	-	1	1	-	1	1	-	11	11	-
65 Jahre und mehr	6	7	X	47	30	56,7	34	46	-26,1	338	360	-6,1
innerorts	2	7	X	34	27	25,9	30	44	-31,8	317	345	-8,1
außerorts	4	-	X	13	3	X	4	2	X	21	15	40,0
Andere Personen	-	-	-	-	1	X	2	2	-	24	23	4,3
innerorts	-	-	-	-	-	-	1	2	X	13	22	-40,9
außerorts	-	-	-	-	1	X	1	-	X	11	1	X
Insgesamt	36	44	-18,2	611	611	-	679	772	-12,0	10 544	11 155	-5,5
innerorts	12	14	-14,3	138	135	2,2	316	370	-14,6	4 845	5 196	-6,8
außerorts	24	30	-20,0	473	476	-0,6	363	402	-9,7	5 699	5 959	-4,4
darunter:												
unter 15 Jahren	-	-	-	7	16	X	34	37	-8,1	584	603	-3,2
innerorts	-	-	-	1	7	X	26	30	-13,3	414	429	-3,5
außerorts	-	-	-	6	9	X	8	7	X	170	174	-2,3
65 Jahre und mehr	12	13	-7,7	169	163	3,7	144	169	-14,8	2 035	2 141	-5,0
innerorts	3	10	X	69	68	1,5	85	106	-19,8	1 242	1 300	-4,5
außerorts	9	3	X	100	95	5,3	59	63	-6,3	793	841	-5,7

Art der Verkehrsbeteiligung und Ortslage

Leichtverletzte						Verunglückte insgesamt						Art der Verkehrsbeteiligung Ortslage
November		Zu- bzw. Abnahme (-)	Januar - November		Zu- bzw. Abnahme (-)	November		Zu- bzw. Abnahme (-)	Januar - November		Zu- bzw. Abnahme (-)	
2013	2012		2013	2012		2013	2012		2013	2012		
Anzahl	%	Anzahl	%	Anzahl	%	Anzahl	%	Anzahl	%			
120	158	-24,1	1 995	2 267	-12,0	137	200	-31,5	2 468	2 839	-13,1	Fahrer und Mitfahrer von
108	137	-21,2	1 678	1 904	-11,9	119	169	-29,6	2 011	2 309	-12,9 Mofas, Mopeds
12	21	-42,9	317	363	-12,7	18	31	-41,9	457	530	-13,8 innerorts
											 außerorts
												Motorzweirädern mit
78	92	-15,2	3 543	3 479	1,8	103	128	-19,5	5 448	5 365	1,5 amtl. Kennzeichen
60	74	-18,9	2 094	2 141	-2,2	81	96	-15,6	2 767	2 814	-1,7 innerorts
18	18	-	1 449	1 338	8,3	22	32	-31,3	2 681	2 551	5,1 außerorts
2 755	2 932	-6,0	32 164	32 732	-1,7	3 146	3 359	-6,3	36 889	37 707	-2,2 Personenkraftwagen
1 343	1 394	-3,7	14 758	15 066	-2,0	1 417	1 474	-3,9	15 738	16 099	-2,2 innerorts
1 412	1 538	-8,2	17 406	17 666	-1,5	1 729	1 885	-8,3	21 151	21 608	-2,1 außerorts
55	52	5,8	736	684	7,6	60	57	5,3	805	755	6,6 Bussen
49	46	6,5	561	546	2,7	53	50	6,0	605	596	1,5 innerorts
6	6	-	175	138	26,8	7	7	-	200	159	25,8 außerorts
123	110	11,8	1 369	1 305	4,9	152	128	18,8	1 653	1 632	1,3 Güterkraftfahrzeugen
27	29	-6,9	391	367	6,5	31	31	-	431	422	2,1 innerorts
96	81	18,5	978	938	4,3	121	97	24,7	1 222	1 210	1,0 außerorts
												Landwirtschaftlichen
3	4	X	77	101	-23,8	3	5	X	111	139	-20,1 Zugmaschinen
1	2	X	31	34	-8,8	1	2	X	38	42	-9,5 innerorts
2	2	-	46	67	-31,3	2	3	X	73	97	-24,7 außerorts
7	3	X	148	166	-10,8	9	5	X	181	216	-16,2 übrigen Kraftfahrzeugen
5	3	X	71	69	2,9	5	5	-	88	87	1,1 innerorts
2	-	X	77	97	-20,6	4	-	X	93	129	-27,9 außerorts
3 141	3 351	-6,3	40 032	40 734	-1,7	3 610	3 882	-7,0	47 555	48 653	-2,3 Kraftfahrzeugen zus.
1 593	1 685	-5,5	19 584	20 127	-2,7	1 707	1 827	-6,6	21 678	22 369	-3,1 innerorts
1 548	1 666	-7,1	20 448	20 607	-0,8	1 903	2 055	-7,4	25 877	26 284	-1,5 außerorts
470	581	-19,1	9 193	9 734	-5,6	592	723	-18,1	11 761	12 422	-5,3 Fahrrädern
441	552	-20,1	8 291	8 763	-5,4	550	671	-18,0	10 256	10 837	-5,4 innerorts
29	29	-	902	971	-7,1	42	52	-19,2	1 505	1 585	-5,0 außerorts
												darunter:
38	72	-47,2	1 240	1 304	-4,9	48	81	-40,7	1 465	1 533	-4,4 unter 15 Jahren
38	68	-44,1	1 149	1 223	-6,1	47	75	-37,3	1 342	1 421	-5,6 innerorts
-	4	X	91	81	12,3	1	6	X	123	112	9,8 außerorts
14	32	-56,3	165	212	-22,2	14	39	-64,1	197	280	-29,6 anderen Fahrzeugen
13	15	-13,3	155	175	-11,4	13	17	-23,5	176	214	-17,8 innerorts
1	17	X	10	37	-73,0	1	22	X	21	66	-68,2 außerorts
292	318	-8,2	2 891	2 910	-0,7	414	452	-8,4	3 899	3 977	-2,0 Fußgänger
281	298	-5,7	2 762	2 763	0,0	385	417	-7,7	3 652	3 717	-1,7 innerorts
11	20	-45,0	129	147	-12,2	29	35	-17,1	247	260	-5,0 außerorts
												darunter:
54	47	14,9	581	632	-8,1	69	68	1,5	766	826	-7,3 unter 15 Jahren
54	46	17,4	567	610	-7,0	68	66	3,0	740	792	-6,6 innerorts
-	1	X	14	22	-36,4	1	2	X	26	34	-23,5 außerorts
52	66	-21,2	542	583	-7,0	92	119	-22,7	927	973	-4,7 65 Jahre und mehr
50	63	-20,6	520	566	-8,1	82	114	-28,1	871	938	-7,1 innerorts
2	3	X	22	17	29,4	10	5	X	56	35	60,0 außerorts
9	13	X	100	89	12,4	11	15	-26,7	124	113	9,7 Andere Personen
7	12	X	81	76	6,6	8	14	X	94	98	-4,1 innerorts
2	1	X	19	13	46,2	3	1	X	30	15	X außerorts
3 926	4 295	-8,6	52 381	53 679	-2,4	4 641	5 111	-9,2	63 536	65 445	-2,9 Insgesamt
2 335	2 562	-8,9	30 873	31 904	-3,2	2 663	2 946	-9,6	35 856	37 235	-3,7 innerorts
1 591	1 733	-8,2	21 508	21 775	-1,2	1 978	2 165	-8,6	27 680	28 210	-1,9 außerorts
												darunter:
208	252	-17,5	3 455	3 721	-7,1	242	289	-16,3	4 046	4 340	-6,8 unter 15 Jahren
143	183	-21,9	2 444	2 702	-9,5	169	213	-20,7	2 859	3 138	-8,9 innerorts
65	69	-5,8	1 011	1 019	-0,8	73	76	-3,9	1 187	1 202	-1,2 außerorts
359	419	-14,3	5 531	5 577	-0,8	515	601	-14,3	7 735	7 881	-1,9 65 Jahre und mehr
260	292	-11,0	3 777	3 800	-0,6	348	408	-14,7	5 088	5 168	-1,5 innerorts
99	127	-22,0	1 754	1 777	-1,3	167	193	-13,5	2 647	2 713	-2,4 außerorts

6. An Straßenverkehrsunfällen beteiligte Fahrzeugführer und Fußgänger in Bayern

Art der Verkehrsbeteiligung Ortslage	Unfälle mit											
	Personen-	schwerw. Sach-	Personen-	schwerw. Sach-	Per-	schwerw. Sach-	Personen-	schwerw. Sach-	Personen-	schwerw. Sach-	Per-	schwerw. Sach-
	schaden	schaden ¹⁾	schaden	schaden ¹⁾	sonen-	schaden	schaden	schaden ¹⁾	schaden	schaden ¹⁾	sonen-	schaden
	November 2013		November 2012		Zu- bzw. Abnahme (-)		Januar - November 2013		Januar - November 2012		Zu- bzw. Abnahme (-)	
Anzahl		Anzahl		%		Anzahl		Anzahl		%		
Fahrer von												
Mofas, Mopeds	137	1	193	2	-29,0	X	2 467	31	2 810	46	-12,2	-32,6
innerorts	119	1	162	1	-26,5	-	2 018	29	2 296	36	-12,1	-19,4
außerorts	18	-	31	1	-41,9	X	449	2	514	10	-12,6	X
Motorzweirädern mit												
amtl. Kennzeichen	100	9	127	4	-21,3	X	5 407	133	5 295	129	2,1	3,1
innerorts	79	7	98	1	-19,4	X	2 760	73	2 782	63	-0,8	15,9
außerorts	21	2	29	3	-27,6	X	2 647	60	2 513	66	5,3	-9,1
Personenkraftwagen	4 715	1 599	5 234	1 535	-9,9	4,2	57 182	15 809	58 610	15 853	-2,4	-0,3
innerorts	2 765	931	3 052	852	-9,4	9,3	32 788	8 579	33 613	8 678	-2,5	-1,1
außerorts	1 950	668	2 182	683	-10,6	-2,2	24 394	7 230	24 997	7 175	-2,4	0,8
darunter:												
18 bis 24 Jahre	1 006	331	1 182	339	-14,9	-2,4	11 883	3 536	12 876	3 562	-7,7	-0,7
innerorts	521	183	553	178	-5,8	2,8	5 969	1 832	6 382	1 913	-6,5	-4,2
außerorts	485	148	629	161	-22,9	-8,1	5 914	1 704	6 494	1 649	-8,9	3,3
Bussen	66	8	67	12	-1,5	X	821	101	788	98	4,2	3,1
innerorts	60	6	54	6	11,1	-	689	57	652	55	5,7	3,6
außerorts	6	2	13	6	X	X	132	44	136	43	-2,9	2,3
Güterkraftfahrzeugen	489	159	443	152	10,4	4,6	5 334	1 684	5 487	1 678	-2,8	0,4
innerorts	186	60	171	48	8,8	25,0	2 276	588	2 356	579	-3,4	1,6
außerorts	303	99	272	104	11,4	-4,8	3 058	1 096	3 131	1 099	-2,3	-0,3
Landwirtschaftlichen												
Zugmaschinen	23	8	19	14	21,1	X	414	92	428	109	-3,3	-15,6
innerorts	5	4	8	8	X	X	147	40	130	40	13,1	-
außerorts	18	4	11	6	63,6	X	267	52	298	69	-10,4	-24,6
übrigen Kraftfahrzeugen	22	4	17	9	29,4	X	382	76	377	79	1,3	-3,8
innerorts	12	2	13	4	-7,7	X	223	43	208	49	7,2	-12,2
außerorts	10	2	4	5	X	X	159	33	169	30	-5,9	10,0
Kraftfahrzeuge zus.	5 552	1 788	6 100	1 728	-9,0	3,5	72 007	17 926	73 795	17 992	-2,4	-0,4
innerorts	3 226	1 011	3 558	920	-9,3	9,9	40 901	9 409	42 037	9 500	-2,7	-1,0
außerorts	2 326	777	2 542	808	-8,5	-3,8	31 106	8 517	31 758	8 492	-2,1	0,3
darunter flüchtig	227	92	264	124	-14,0	-25,8	2 742	1 148	2 857	1 240	-4,0	-7,4
innerorts	164	41	196	62	-16,3	-33,9	1 864	543	1 938	582	-3,8	-6,7
außerorts	63	51	68	62	-7,4	-17,7	878	605	919	658	-4,5	-8,1
Fahrrädern	630	1	770	1	-18,2	-	12 721	9	13 470	19	-5,6	X
innerorts	587	1	716	1	-18,0	-	11 089	8	11 756	17	-5,7	X
außerorts	43	-	54	-	-20,4	-	1 632	1	1 714	2	-4,8	X
darunter:												
unter 15 Jahren	51	-	84	-	-39,3	-	1 561	-	1 658	-	-5,9	-
innerorts	50	-	78	-	-35,9	-	1 425	-	1 537	-	-7,3	-
außerorts	1	-	6	-	X	-	136	-	121	-	12,4	-
anderen Fahrzeugen	40	17	49	21	-18,4	-19,0	446	217	524	187	-14,9	16,0
innerorts	29	10	34	11	-14,7	-9,1	331	117	393	97	-15,8	20,6
außerorts	11	7	15	10	-26,7	X	115	100	131	90	-12,2	11,1
Fußgänger	428	2	479	3	-10,6	X	4 213	16	4 357	17	-3,3	-5,9
innerorts	398	2	443	2	-10,2	-	3 933	16	4 063	14	-3,2	14,3
außerorts	30	-	36	1	-16,7	X	280	-	294	3	-4,8	X
darunter:												
unter 15 Jahren	70	-	71	1	-1,4	X	806	-	886	1	-9,0	X
innerorts	69	-	69	1	-	X	778	-	848	1	-8,3	X
außerorts	1	-	2	-	X	-	28	-	38	-	-26,3	-
65 Jahre und mehr	93	-	120	1	-22,5	X	956	3	1 004	1	-4,8	X
innerorts	83	-	115	1	-27,8	X	900	3	967	1	-6,9	X
außerorts	10	-	5	-	X	-	56	-	37	-	51,4	-
Andere Personen	24	1	28	2	-14,3	X	354	13	364	18	-2,7	-27,8
innerorts	18	-	26	-	-30,8	-	263	6	269	7	-2,2	X
außerorts	6	1	2	2	X	X	91	7	95	11	-4,2	X
Insgesamt	6 674	1 809	7 426	1 755	-10,1	3,1	89 741	18 181	92 510	18 233	-3,0	-0,3
innerorts	4 258	1 024	4 777	934	-10,9	9,6	56 517	9 556	58 518	9 635	-3,4	-0,8
außerorts	2 416	785	2 649	821	-8,8	-4,4	33 224	8 625	33 992	8 598	-2,3	0,3
darunter:												
unter 15 Jahren	123	-	159	1	-22,6	X	2 416	3	2 598	2	-7,0	X
innerorts	121	-	151	1	-19,9	X	2 245	3	2 434	2	-7,8	X
außerorts	2	-	8	-	X	-	171	-	164	-	4,3	-
65 Jahre und mehr	752	184	861	175	-12,7	5,1	10 968	1 853	11 064	1 852	-0,9	0,1
innerorts	533	117	632	107	-15,7	9,3	7 708	1 125	7 738	1 085	-0,4	3,7
außerorts	219	67	229	68	-4,4	-1,5	3 260	728	3 326	767	-2,0	-5,1

¹⁾ Schwerwiegender Unfall mit Sachschaden (im engeren Sinne).

7. Straßenverkehrsunfälle und Verunglückte in Bayern im November 2013 nach Tagen

Tagesdatum Ortslage	Unfälle mit Personen- schaden	davon mit			Verunglückte			Unfälle mit schwer- wiegendem Sachschaden ¹⁾	Unfälle mit Personen- und schwer- wiegendem Sachschaden ¹⁾
		Getöteten	Schwer- verletzten	Leicht-	Getötete	Schwer- verletzte	Leicht-		
Innerorts									
1. Freitag	36	-	11	25	-	12	34	4	40
2. Samstag	74	1	7	66	1	7	88	9	83
3. Sonntag	25	-	1	24	-	1	30	5	30
4. Montag	94	-	10	84	-	10	111	16	110
5. Dienstag	98	1	14	83	1	14	107	13	111
6. Mittwoch	96	-	18	78	-	19	101	19	115
7. Donnerstag	102	1	15	86	1	15	102	19	121
8. Freitag	106	1	17	88	1	17	113	22	128
9. Samstag	71	1	14	56	1	14	75	18	89
10. Sonntag	45	-	13	32	-	15	48	15	60
11. Montag	79	-	5	74	-	5	99	18	97
12. Dienstag	82	-	10	72	-	10	80	18	100
13. Mittwoch	93	1	15	77	1	16	94	20	113
14. Donnerstag	94	-	13	81	-	13	89	14	108
15. Freitag	78	-	10	68	-	10	87	23	101
16. Samstag	54	-	6	48	-	6	69	10	64
17. Sonntag	21	1	3	17	1	4	26	16	37
18. Montag	66	-	12	54	-	12	62	21	87
19. Dienstag	79	-	7	72	-	7	93	13	92
20. Mittwoch	83	-	12	71	-	12	88	16	99
21. Donnerstag	64	-	11	53	-	11	57	16	80
22. Freitag	67	2	7	58	2	8	80	13	80
23. Samstag	48	-	9	39	-	9	46	16	64
24. Sonntag	31	-	1	30	-	1	46	8	39
25. Montag	78	1	8	69	1	8	90	20	98
26. Dienstag	77	-	14	63	-	14	74	28	105
27. Mittwoch	77	-	12	65	-	12	90	26	103
28. Donnerstag	83	-	8	75	-	10	98	29	112
29. Freitag	77	1	14	62	1	15	87	31	108
30. Samstag	59	1	7	51	1	9	71	22	81
Zusammen	2 137	12	304	1 821	12	316	2 335	518	2 655
Außerorts, einschließlich Autobahn									
1. Freitag	27	1	11	15	1	14	31	6	33
2. Samstag	46	-	8	38	-	9	53	21	67
3. Sonntag	41	-	14	27	-	20	56	15	56
4. Montag	53	-	10	43	-	14	62	19	72
5. Dienstag	60	1	11	48	1	18	68	11	71
6. Mittwoch	62	2	11	49	2	18	69	25	87
7. Donnerstag	47	-	8	39	-	9	63	11	58
8. Freitag	53	1	10	42	1	12	73	14	67
9. Samstag	41	1	12	28	1	17	46	10	51
10. Sonntag	26	1	3	22	1	5	28	20	46
11. Montag	37	3	4	30	4	6	50	15	52
12. Dienstag	45	-	10	35	-	10	56	13	58
13. Mittwoch	39	2	7	30	3	9	44	8	47
14. Donnerstag	45	-	7	38	-	7	53	15	60
15. Freitag	51	1	15	35	1	18	60	17	68
16. Samstag	33	1	10	22	1	13	37	11	44
17. Sonntag	34	-	12	22	-	13	44	3	37
18. Montag	48	-	11	37	-	14	59	9	57
19. Dienstag	35	-	7	28	-	8	45	9	44
20. Mittwoch	29	1	3	25	1	3	35	25	54
21. Donnerstag	44	1	13	30	1	14	48	8	52
22. Freitag	46	1	15	30	1	17	50	19	65
23. Samstag	32	1	7	24	1	8	51	15	47
24. Sonntag	25	1	6	18	2	9	35	7	32
25. Montag	42	-	7	35	-	7	47	15	57
26. Dienstag	62	1	10	51	1	15	83	28	90
27. Mittwoch	49	1	13	35	1	18	64	20	69
28. Donnerstag	51	-	9	42	-	14	66	31	82
29. Freitag	48	-	10	38	-	14	60	27	75
30. Samstag	39	-	8	31	-	10	55	13	52
Zusammen	1 290	21	282	987	24	363	1 591	460	1 750

¹⁾ Schwerwiegender Unfall mit Sachschaden (im engeren Sinne)

Noch: 7. Straßenverkehrsunfälle und Verunglückte in Bayern im November 2013 nach Tagen

Tagesdatum Ortslage	Unfälle mit Personen- schaden	davon mit			Verunglückte			Unfälle mit schwer- wiegendem Sachschaden ¹⁾	Unfälle mit Personen- und schwer- wiegendem Sachschaden ¹⁾
		Getöteten	Schwer- verletzten	Leicht-	Getötete	Schwer- verletzte	Leicht-		
Innerorts und außerorts zusammen									
1. Freitag	63	1	22	40	1	26	65	10	73
2. Samstag	120	1	15	104	1	16	141	30	150
3. Sonntag	66	-	15	51	-	21	86	20	86
4. Montag	147	-	20	127	-	24	173	35	182
5. Dienstag	158	2	25	131	2	32	175	24	182
6. Mittwoch	158	2	29	127	2	37	170	44	202
7. Donnerstag	149	1	23	125	1	24	165	30	179
8. Freitag	159	2	27	130	2	29	186	36	195
9. Samstag	112	2	26	84	2	31	121	28	140
10. Sonntag	71	1	16	54	1	20	76	35	106
11. Montag	116	3	9	104	4	11	149	33	149
12. Dienstag	127	-	20	107	-	20	136	31	158
13. Mittwoch	132	3	22	107	4	25	138	28	160
14. Donnerstag	139	-	20	119	-	20	142	29	168
15. Freitag	129	1	25	103	1	28	147	40	169
16. Samstag	87	1	16	70	1	19	106	21	108
17. Sonntag	55	1	15	39	1	17	70	19	74
18. Montag	114	-	23	91	-	26	121	30	144
19. Dienstag	114	-	14	100	-	15	138	22	136
20. Mittwoch	112	1	15	96	1	15	123	41	153
21. Donnerstag	108	1	24	83	1	25	105	24	132
22. Freitag	113	3	22	88	3	25	130	32	145
23. Samstag	80	1	16	63	1	17	97	31	111
24. Sonntag	56	1	7	48	2	10	81	15	71
25. Montag	120	1	15	104	1	15	137	35	155
26. Dienstag	139	1	24	114	1	29	157	56	195
27. Mittwoch	126	1	25	100	1	30	154	46	172
28. Donnerstag	134	-	17	117	-	24	164	60	194
29. Freitag	125	1	24	100	1	29	147	58	183
30. Samstag	98	1	15	82	1	19	126	35	133
Insgesamt	3 427	33	586	2 808	36	679	3 926	978	4 405
darunter auf Autobahnen									
1. Freitag	2	-	1	1	-	2	3	2	4
2. Samstag	14	-	2	12	-	2	13	12	26
3. Sonntag	13	-	3	10	-	6	16	10	23
4. Montag	12	-	3	9	-	3	16	6	18
5. Dienstag	8	-	2	6	-	2	7	2	10
6. Mittwoch	12	-	1	11	-	2	14	7	19
7. Donnerstag	7	-	-	7	-	-	10	2	9
8. Freitag	8	-	2	6	-	2	15	4	12
9. Samstag	9	-	3	6	-	4	8	3	12
10. Sonntag	7	-	-	7	-	-	8	13	20
11. Montag	13	2	1	10	3	2	20	5	18
12. Dienstag	6	-	-	6	-	-	11	1	7
13. Mittwoch	7	-	3	4	-	4	9	4	11
14. Donnerstag	6	-	-	6	-	-	8	2	8
15. Freitag	12	-	2	10	-	2	15	5	17
16. Samstag	7	-	2	5	-	2	11	3	10
17. Sonntag	10	-	3	7	-	3	14	-	10
18. Montag	10	-	-	10	-	-	14	4	14
19. Dienstag	7	-	-	7	-	-	8	3	10
20. Mittwoch	5	-	-	5	-	-	8	11	16
21. Donnerstag	11	-	2	9	-	2	17	2	13
22. Freitag	8	-	2	6	-	2	10	3	11
23. Samstag	2	-	1	1	-	1	4	11	13
24. Sonntag	5	-	1	4	-	1	11	3	8
25. Montag	10	-	2	8	-	2	14	5	15
26. Dienstag	12	1	1	10	1	3	15	8	20
27. Mittwoch	7	-	1	6	-	1	10	4	11
28. Donnerstag	9	-	3	6	-	7	12	12	21
29. Freitag	8	-	1	7	-	1	10	7	15
30. Samstag	8	-	2	6	-	2	14	4	12
Zusammen	255	3	44	208	4	58	345	158	413

¹⁾ Schwerwiegender Unfall mit Sachschaden (im engeren Sinne)

8. Straßenverkehrsunfälle und Verunglückte in Bayern nach Unfalltypen

Unfalltyp Ortslage	2013				2012				Zu- bzw. Abnahme (-)			
	Unfälle mit Personen- schaden	Verunglückte			Unfälle mit Personen- schaden	Verunglückte			Unfälle mit Personen- schaden	Getötete	Schwer- verletzte	Leicht-
		Getötete	Schwer-	Leicht-		Getötete	Schwer-	Leicht-				
												%
Anzahl											%	

November

Fahrunfall	576	6	163	552	639	19	204	578	-9,9	X	-20,1	-4,5
innerorts	214	2	43	204	185	1	48	169	15,7	X	-10,4	20,7
außerorts	362	4	120	348	454	18	156	409	-20,3	X	-23,1	-14,9
Abbiege-Unfall	445	2	88	532	508	1	98	608	-12,4	X	-10,2	-12,5
innerorts	336	2	52	382	392	1	66	440	-14,3	X	-21,2	-13,2
außerorts	109	-	36	150	116	-	32	168	-6,0	-	12,5	-10,7
Einbiegen/Kreuzenunfall	753	4	110	927	895	6	158	1 080	-15,9	X	-30,4	-14,2
innerorts	543	-	62	630	661	2	86	749	-17,9	X	-27,9	-15,9
außerorts	210	4	48	297	234	4	72	331	-10,3	-	-33,3	-10,3
Überschreitenunfall	210	8	64	162	215	9	71	160	-2,3	X	-9,9	1,3
innerorts	201	4	58	158	200	7	63	152	0,5	X	-7,9	3,9
außerorts	9	4	6	4	15	2	8	8	X	X	X	X
Unfall durch ruhenden Verkehr	64	-	9	70	77	1	14	76	-16,9	X	X	-7,9
innerorts	60	-	8	66	72	1	13	72	-16,7	X	X	-8,3
außerorts	4	-	1	4	5	-	1	4	X	-	-	-
Unfall im Längsverkehr	905	11	148	1 240	959	5	122	1 298	-5,6	X	21,3	-4,5
innerorts	458	2	32	594	498	-	22	656	-8,0	X	45,5	-9,5
außerorts	447	9	116	646	461	5	100	642	-3,0	X	16,0	0,6
Sonstiger Unfall	474	5	97	443	514	3	105	495	-7,8	X	-7,6	-10,5
innerorts	325	2	61	301	369	2	72	324	-11,9	-	-15,3	-7,1
außerorts	149	3	36	142	145	1	33	171	2,8	X	9,1	-17,0
Insgesamt	3 427	36	679	3 926	3 807	44	772	4 295	-10,0		-18,2	-12,0
innerorts	2 137	12	316	2 335	2 377	14	370	2 562	-10,1		-14,3	-8,9
außerorts	1 290	24	363	1 591	1 430	30	402	1 733	-9,8		-9,7	-8,2

Januar - November

Fahrunfall	9 881	207	3 050	9 040	9 670	191	3 228	8 701	2,2	8,4	-5,5	3,9
innerorts	3 746	37	975	3 256	3 551	21	946	3 127	5,5	76,2	3,1	4,1
außerorts	6 135	170	2 075	5 784	6 119	170	2 282	5 574	0,3	-	-9,1	3,8
Abbiege-Unfall	5 641	42	1 139	6 560	5 935	37	1 214	6 962	-5,0	13,5	-6,2	-5,8
innerorts	4 187	21	636	4 566	4 362	15	702	4 780	-4,0	40,0	-9,4	-4,5
außerorts	1 454	21	503	1 994	1 573	22	512	2 182	-7,6	-4,5	-1,8	-8,6
Einbiegen/Kreuzenunfall	10 051	71	1 891	11 727	10 751	94	2 045	12 577	-6,5	-24,5	-7,5	-6,8
innerorts	7 419	15	1 025	8 234	7 943	25	1 135	8 868	-6,6	-40,0	-9,7	-7,1
außerorts	2 632	56	866	3 493	2 808	69	910	3 709	-6,3	-18,8	-4,8	-5,8
Überschreitenunfall	1 904	46	550	1 553	1 937	37	589	1 561	-1,7	24,3	-6,6	-0,5
innerorts	1 795	27	498	1 478	1 846	30	543	1 498	-2,8	-10,0	-8,3	-1,3
außerorts	109	19	52	75	91	7	46	63	19,8	X	13,0	19,0
Unfall durch ruhenden Verkehr	836	2	108	831	886	8	123	859	-5,6	X	-12,2	-3,3
innerorts	781	-	90	775	827	5	109	799	-5,6	X	-17,4	-3,0
außerorts	55	2	18	56	59	3	14	60	-6,8	X	28,6	-6,7
Unfall im Längsverkehr	12 086	163	2 153	16 071	12 205	177	2 159	16 264	-1,0	-7,9	-0,3	-1,2
innerorts	6 284	13	609	7 940	6 345	12	626	8 048	-1,0	8,3	-2,7	-1,3
außerorts	5 802	150	1 544	8 131	5 860	165	1 533	8 216	-1,0	-9,1	0,7	-1,0
Sonstiger Unfall	7 191	80	1 653	6 599	7 519	67	1 797	6 755	-4,4	19,4	-8,0	-2,3
innerorts	5 105	25	1 012	4 624	5 384	27	1 135	4 784	-5,2	-7,4	-10,8	-3,3
außerorts	2 086	55	641	1 975	2 135	40	662	1 971	-2,3	37,5	-3,2	0,2
Insgesamt	47 590	611	10 544	52 381	48 903	611	11 155	53 679	-2,7		-5,5	-2,4
innerorts	29 317	138	4 845	30 873	30 258	135	5 196	31 904	-3,1		2,2	-6,8
außerorts	18 273	473	5 699	21 508	18 645	476	5 959	21 775	-2,0		-4,4	-1,2

9. Getötete und Verletzte im Straßenverkehr in

Im Alter von ... bis unter ... Jahren Geschlecht	Getötete						Schwerverletzte					
	November		Zu- bzw. Abnah- me (-)	Januar - November		Zu- bzw. Abnah- me (-)	November		Zu- bzw. Abnah- me (-)	Januar - November		Zu- bzw. Abnah- me (-)
	2013	2012		2013	2012		2013	2012		2013	2012	
	Anzahl		%	Anzahl		%	Anzahl		%	Anzahl		%
unter 15	-	-	-	7	16	X	34	37	-8,1	584	603	-3,2
männlich	-	-	-	5	9	X	15	21	-28,6	343	366	-6,3
weiblich	-	-	-	2	7	X	19	16	18,8	241	237	1,7
15 - 18	3	1	X	24	28	-14,3	35	44	-20,5	607	622	-2,4
männlich	1	1	-	16	20	-20,0	25	29	-13,8	421	424	-0,7
weiblich	2	-	X	8	8	-	10	15	-33,3	186	198	-6,1
18 - 21	2	4	X	45	61	-26,2	61	85	-28,2	906	1 019	-11,1
männlich	1	1	-	28	47	-40,4	30	50	-40,0	550	648	-15,1
weiblich	1	3	X	17	14	21,4	31	35	-11,4	356	371	-4,0
21 - 25	1	4	X	54	55	-1,8	51	53	-3,8	843	884	-4,6
männlich	1	2	X	42	37	13,5	26	32	-18,8	551	566	-2,7
weiblich	-	2	X	12	18	-33,3	25	21	19,0	292	318	-8,2
25 - 30	2	5	X	44	38	15,8	54	53	1,9	721	735	-1,9
männlich	1	3	X	32	32	-	33	33	-	474	482	-1,7
weiblich	1	2	X	12	6	X	21	20	5,0	247	253	-2,4
30 - 35	3	2	X	35	31	12,9	38	37	2,7	559	594	-5,9
männlich	2	1	X	29	27	7,4	31	14	X	374	382	-2,1
weiblich	1	1	-	6	4	X	7	23	X	185	212	-12,7
35 - 40	-	4	X	26	27	-3,7	42	31	35,5	502	567	-11,5
männlich	-	4	X	23	25	-8,0	27	16	68,8	316	365	-13,4
weiblich	-	-	-	3	2	X	15	15	-	186	202	-7,9
40 - 45	2	2	-	36	37	-2,7	50	48	4,2	645	730	-11,6
männlich	2	1	X	27	29	-6,9	26	28	-7,1	409	491	-16,7
weiblich	-	1	X	9	8	X	24	20	20,0	236	239	-1,3
45 - 50	5	3	X	50	42	19,0	41	59	-30,5	895	965	-7,3
männlich	3	-	X	41	30	36,7	29	35	-17,1	607	623	-2,6
weiblich	2	3	X	9	12	X	12	24	-50,0	288	342	-15,8
50 - 55	2	2	-	49	38	28,9	47	59	-20,3	879	955	-8,0
männlich	1	2	X	40	29	37,9	32	32	-	570	606	-5,9
weiblich	1	-	X	9	9	-	15	27	-44,4	309	349	-11,5
55 - 60	2	2	-	45	38	18,4	51	52	-1,9	743	733	1,4
männlich	2	2	-	38	28	35,7	32	32	-	459	457	0,4
weiblich	-	-	-	7	10	X	19	20	-5,0	284	276	2,9
60 - 65	2	2	-	27	37	-27,0	31	45	-31,1	625	607	3,0
männlich	1	2	X	17	25	-32,0	19	25	-24,0	379	366	3,6
weiblich	1	-	X	10	12	-16,7	12	20	-40,0	246	241	2,1
65 - 70	2	1	X	23	29	-20,7	32	37	-13,5	448	487	-8,0
männlich	2	-	X	14	20	-30,0	15	19	-21,1	244	276	-11,6
weiblich	-	1	X	9	9	-	17	18	-5,6	204	211	-3,3
70 - 75	3	2	X	43	45	-4,4	32	54	-40,7	600	643	-6,7
männlich	1	1	-	33	30	10,0	19	26	-26,9	312	333	-6,3
weiblich	2	1	X	10	15	-33,3	13	28	-53,6	288	310	-7,1
75 und mehr	7	10	X	103	89	15,7	80	78	2,6	987	1 011	-2,4
männlich	4	6	X	61	59	3,4	42	33	27,3	475	492	-3,5
weiblich	3	4	X	42	30	40,0	38	45	-15,6	512	519	-1,3
Zusammen	36	44	-18,2	611	611	-	679	772	-12,0	10 544	11 155	-5,5
männlich	22	26	-15,4	446	447	-0,2	401	425	-5,6	6 484	6 877	-5,7
weiblich	14	18	-22,2	165	164	0,6	278	347	-19,9	4 060	4 278	-5,1
Ohne Angabe	-	-	-	-	-	-	-	-	-	-	-	-
Insgesamt	36	44	-18,2	611	611	-	679	772	-12,0	10 544	11 155	-5,5

Bayern nach Altersgruppen und Geschlecht

Leichtverletzte						Verunglückte insgesamt						Im Alter von ... bis unter ... Jahren ----- Geschlecht
November		Zu- bzw. Abnah- me (-)	Januar - November		Zu- bzw. Abnah- me (-)	November		Zu- bzw. Abnah- me (-)	Januar - November		Zu- bzw. Abnah- me (-)	
2013	2012		2013	2012		2013	2012		2013	2012		
Anzahl	%	Anzahl	%	Anzahl	%	Anzahl	%	Anzahl	%			
208	252	-17,5	3 455	3 721	-7,1	242	289	-16,3	4 046	4 340	-6,8 unter 15
117	132	-11,4	1 981	2 102	-5,8	132	153	-13,7	2 329	2 477	-6,0 männlich
91	120	-24,2	1 474	1 619	-9,0	110	136	-19,1	1 717	1 863	-7,8 weiblich
186	229	-18,8	2 810	2 912	-3,5	224	274	-18,2	3 441	3 562	-3,4 15 - 18
110	143	-23,1	1 678	1 714	-2,1	136	173	-21,4	2 115	2 158	-2,0 männlich
76	86	-11,6	1 132	1 198	-5,5	88	101	-12,9	1 326	1 404	-5,6 weiblich
412	485	-15,1	5 062	5 600	-9,6	475	574	-17,2	6 013	6 680	-10,0 18 - 21
212	237	-10,5	2 586	2 921	-11,5	243	288	-15,6	3 164	3 616	-12,5 männlich
200	248	-19,4	2 476	2 679	-7,6	232	286	-18,9	2 849	3 064	-7,0 weiblich
427	444	-3,8	5 344	5 503	-2,9	479	501	-4,4	6 241	6 442	-3,1 21 - 25
187	208	-10,1	2 711	2 822	-3,9	214	242	-11,6	3 304	3 425	-3,5 männlich
240	236	1,7	2 633	2 681	-1,8	265	259	2,3	2 937	3 017	-2,7 weiblich
407	423	-3,8	5 034	4 947	1,8	463	481	-3,7	5 799	5 720	1,4 25 - 30
210	208	1,0	2 660	2 585	2,9	244	244	-	3 166	3 099	2,2 männlich
197	215	-8,4	2 374	2 362	0,5	219	237	-7,6	2 633	2 621	0,5 weiblich
297	316	-6,0	4 063	4 096	-0,8	338	355	-4,8	4 657	4 721	-1,4 30 - 35
149	174	-14,4	2 211	2 226	-0,7	182	189	-3,7	2 614	2 635	-0,8 männlich
148	142	4,2	1 852	1 870	-1,0	156	166	-6,0	2 043	2 086	-2,1 weiblich
278	305	-8,9	3 456	3 540	-2,4	320	340	-5,9	3 984	4 134	-3,6 35 - 40
146	151	-3,3	1 854	2 017	-8,1	173	171	1,2	2 193	2 407	-8,9 männlich
132	154	-14,3	1 602	1 523	5,2	147	169	-13,0	1 791	1 727	3,7 weiblich
313	309	1,3	3 969	4 276	-7,2	365	359	1,7	4 650	5 043	-7,8 40 - 45
159	169	-5,9	2 126	2 354	-9,7	187	198	-5,6	2 562	2 874	-10,9 männlich
154	140	10,0	1 843	1 922	-4,1	178	161	10,6	2 088	2 169	-3,7 weiblich
354	388	-8,8	4 569	4 537	0,7	400	450	-11,1	5 514	5 544	-0,5 45 - 50
181	202	-10,4	2 521	2 541	-0,8	213	237	-10,1	3 169	3 194	-0,8 männlich
173	186	-7,0	2 048	1 996	2,6	187	213	-12,2	2 345	2 350	-0,2 weiblich
297	298	-0,3	4 009	3 896	2,9	346	359	-3,6	4 937	4 889	1,0 50 - 55
174	146	19,2	2 216	2 192	1,1	207	180	15,0	2 826	2 827	0,0 männlich
123	152	-19,1	1 793	1 704	5,2	139	179	-22,3	2 111	2 062	2,4 weiblich
221	236	-6,4	2 895	2 860	1,2	274	290	-5,5	3 683	3 631	1,4 55 - 60
112	132	-15,2	1 593	1 628	-2,1	146	166	-12,0	2 090	2 113	-1,1 männlich
109	104	4,8	1 302	1 232	5,7	128	124	3,2	1 593	1 518	4,9 weiblich
163	187	-12,8	2 150	2 174	-1,1	196	234	-16,2	2 802	2 818	-0,6 60 - 65
94	90	4,4	1 187	1 200	-1,1	114	117	-2,6	1 583	1 591	-0,5 männlich
69	97	-28,9	963	974	-1,1	82	117	-29,9	1 219	1 227	-0,7 weiblich
86	117	-26,5	1 540	1 577	-2,3	120	155	-22,6	2 011	2 093	-3,9 65 - 70
55	62	-11,3	852	829	2,8	72	81	-11,1	1 110	1 125	-1,3 männlich
31	55	-43,6	688	748	-8,0	48	74	-35,1	901	968	-6,9 weiblich
109	122	-10,7	1 684	1 746	-3,6	144	178	-19,1	2 327	2 434	-4,4 70 - 75
56	55	1,8	876	941	-6,9	76	82	-7,3	1 221	1 304	-6,4 männlich
53	67	-20,9	808	805	0,4	68	96	-29,2	1 106	1 130	-2,1 weiblich
164	180	-8,9	2 307	2 254	2,4	251	268	-6,3	3 397	3 354	1,3 75 und mehr
86	75	14,7	1 218	1 128	8,0	132	114	15,8	1 754	1 679	4,5 männlich
78	105	-25,7	1 089	1 126	-3,3	119	154	-22,7	1 643	1 675	-1,9 weiblich
3 922	4 291	-8,6	52 347	53 639	-2,4	4 637	5 107	-9,2	63 502	65 405	-2,9 Zusammen
2 048	2 184	-6,2	28 270	29 200	-3,2	2 471	2 635	-6,2	35 200	36 524	-3,6 männlich
1 874	2 107	-11,1	24 077	24 439	-1,5	2 166	2 472	-12,4	28 302	28 881	-2,0 weiblich
4	4	-	34	40	-15,0	4	4	-	34	40	-15,0 Ohne Angabe
3 926	4 295	-8,6	52 381	53 679	-2,4	4 641	5 111	-9,2	63 536	65 445	-2,9	Insgesamt