



Aktualisierte Sonderauswertung zu den
**Auswirkungen der
Corona-Pandemie auf die
Sterblichkeit in Bayern**
(von Januar 2016 bis Oktober 2021)



Hrsg. im Dezember 2021
Sonderveröffentlichung

Zeichenerklärung

- 0 mehr als nichts, aber weniger als die Hälfte der kleinsten in der Tabelle nachgewiesenen Einheit
- nichts vorhanden oder keine Veränderung
- / keine Angaben, da Zahlen nicht sicher genug
- Zahlenwert unbekannt, geheimzuhalten oder nicht rechenbar
- ... Angabe fällt später an
- X Tabellenfach gesperrt, da Aussage nicht sinnvoll
- () Nachweis unter dem Vorbehalt, dass der Zahlenwert erhebliche Fehler aufweisen kann
- p vorläufiges Ergebnis
- r berichtiges Ergebnis
- s geschätztes Ergebnis
- D Durchschnitt
- ≙ entspricht

Auf- und Abrunden

Im Allgemeinen ist ohne Rücksicht auf die Endsummen auf- bzw. abgerundet worden. Deshalb können sich bei der Summierung von Einzelangaben geringfügige Abweichungen zu den ausgewiesenen Endsummen ergeben. Bei der Aufgliederung der Gesamtheit in Prozent kann die Summe der Einzelwerte wegen Rundens vom Wert 100 % abweichen. Eine Abstimmung auf 100 % erfolgt im Allgemeinen nicht.

Publikationsservice

Das Bayerische Landesamt für Statistik veröffentlicht jährlich über 400 Publikationen. Das aktuelle Veröffentlichungsverzeichnis ist im Internet als Datei verfügbar, kann aber auch als Druckversion kostenlos zugesandt werden.


Kostenlos

ist der Download der meisten Veröffentlichungen, z. B. von Statistischen Berichten (PDF- oder Excel-Format).

Kostenpflichtig

sind alle Printversionen (auch von Statistischen Berichten), Datenträger und ausgewählte Dateien (z. B. von Verzeichnissen, von Beiträgen, vom Jahrbuch).

Publikationsservice

 Alle Veröffentlichungen sind im Internet verfügbar unter www.statistik.bayern.de/produkte

Impressum

Statistische Berichte

bieten in tabellarischer Form neuestes Zahlenmaterial der jeweiligen Erhebung. Dieses wird, soweit erforderlich, methodisch erläutert und kurz kommentiert.

Herausgeber, Druck und Vertrieb

Bayerisches Landesamt für Statistik
Nürnberger Straße 95
90762 Fürth

Papier

Gedruckt auf umweltfreundlichem Papier, chlorfrei gebleicht.

Vertrieb

E-Mail vertrieb@statistik.bayern.de
Telefon 0911 98208-6311
Telefax 0911 98208-6638

Auskunftsdienst

E-Mail info@statistik.bayern.de
Telefon 0911 98208-6563
Telefax 0911 98208-6573

© Bayerisches Landesamt für Statistik, Fürth 2021
Vervielfältigung und Verbreitung, auch auszugsweise, mit Quellenangabe gestattet.

Hinweis: Diese Druckschrift wird im Rahmen der Öffentlichkeitsarbeit der Bayerischen Staatsregierung herausgegeben. Sie darf weder von Parteien noch von Wahlwerbern oder Wahlhelfern im Zeitraum von fünf Monaten vor einer Wahl zum Zwecke der Wahlwerbung verwendet werden. Dies gilt für Landtags-, Bundestags-, Kommunal- und Europawahlen. Missbräuchlich ist während dieser Zeit insbesondere die Verteilung auf Wahlveranstaltungen, an Informationsständen der Parteien sowie das Einlegen, Aufdrucken und Aufkleben parteipolitischer Informationen oder Werbemittel. Untersagt ist gleichfalls die Weitergabe an Dritte zum Zwecke der Wahlwerbung. Auch ohne zeitlichen Bezug zu einer bevorstehenden Wahl darf die Druckschrift nicht in einer Weise verwendet werden, die als Parteinahme der Staatsregierung zugunsten einzelner politischer Gruppen verstanden werden könnte. Den Parteien ist es gestattet, die Druckschrift zur Unterrichtung ihrer eigenen Mitglieder zu verwenden.

Inhaltsverzeichnis

| | |
|------------------------------------|---|
| Datengrundlagen und Hinweise | 4 |
| Ergebnisse | 5 |

Abbildungsverzeichnis

| | | |
|--------|--|----|
| Abb. 1 | Sterbefälle in Bayern nach Kalenderwochen - Jahre 2016 bis 2021 | 7 |
| Abb. 2 | Sterbefälle in Bayern nach Kalenderwochen - Jahre 2020, 2021 und Ø 2016 bis 2019 | 7 |
| Abb. 3 | Sterbefälle in Bayern nach Kalenderwochen und Altersgruppen - Jahre 2020, 2021 und Ø 2016 bis 2019 | 8 |
| Abb. 4 | Sterbefälle in Bayern nach Monaten - Jahre 2016 bis 2021 (Insgesamt) | 10 |
| Abb. 5 | Sterbefälle in Bayern nach Monaten - Jahre 2016 bis 2021 (0 bis unter 60 Jahre) | 10 |
| Abb. 6 | Sterbefälle in Bayern nach Monaten - Jahre 2016 bis 2021 (60 bis unter 80 Jahre) | 11 |
| Abb. 7 | Sterbefälle in Bayern nach Monaten - Jahre 2016 bis 2021 (80 Jahre und älter) | 11 |

Tabellenverzeichnis

| | | |
|--------|---|----|
| Tab. 1 | Sterbefälle in Bayern nach Kalenderwochen und Altersgruppen - Jahre 2016 bis 2021 | 5 |
| Tab. 2 | Sterbefälle in Bayern nach Monaten und Altersgruppen - Jahre 2016 bis 2021 | 8 |
| Tab. 3 | Abweichung der Sterbefallzahlen vom Durchschnittswert der Vorjahre (2016-2019) - Jahr 2020 | 9 |
| Tab. 4 | Abweichung der Sterbefallzahlen vom Durchschnittswert der Vorjahre (2016-2019) - Jahr 2021 | 9 |
| Tab. 5 | Sterbefälle in den kreisfreien Städten und Landkreisen Bayerns nach Monaten - Jahre 2016 bis 2021 | 12 |

Datengrundlagen und Hinweise

Statistiken über Bevölkerungsbewegungen sind gesetzlich geregelte dezentrale Statistiken. Die Statistischen Ämter des Bundes und der Länder ermitteln diese Statistiken nach dem zum 01. Januar 2014 in Kraft getretenen Gesetz über die Statistik der Bevölkerungsbewegung und die Fortschreibung des Bevölkerungsstandes (Bevölkerungstatistikgesetz - BevStatG) vom 20. April 2013 (BGBl. I S. 826), das zuletzt durch Artikel 9 des Gesetzes vom 18. Dezember 2018 (BGBl. I S. 2639) geändert worden ist. Natürliche Bevölkerungsbewegungen (d. h. Sterbefälle, Geburten und Eheschließungen) werden im Rahmen von Personenstandsregistern erfasst. Gemäß dem zum 01. Januar 2009 in Kraft getretenen Personenstandsgesetz (PStG) vom 19. Februar 2007 (BGBl. I S. 122), welches zuletzt durch Artikel 88 der Verordnung vom 19. Juni 2020 (BGBl. I S. 1328) geändert wurde, fällt die Führung der Personenstandsregister in den Aufgabenbereich der Standesämter (§ 1 PStG).

Sterbefälle sind dem Standesamt zu melden, in dessen Zuständigkeitsbereich sie sich ereignet haben (§ 28 PStG). Zur Meldung eines Sterbefalls sind Personen (§ 29 PStG) oder Einrichtungen und Behörden (§ 30 PStG) verpflichtet. Mit der Anzeige des Sterbefalls können aber auch Bestattungsunternehmen beauftragt werden. Die Anzeige muss spätestens am dritten auf den Tod folgenden Werktag erfolgen (§ 28 PStG). Eine Sterbeurkunde wird jedoch erst ausgestellt, wenn alle für die Beurkundung erforderlichen Dokumente vorliegen. Die Übermittlung der Daten an die amtliche Statistik erfolgt nach abgeschlossener Beurkundung. Die Standesämter sind verpflichtet, den Statistischen Ämtern der Länder mindestens monatlich die Daten zu beurkundeten Sterbefällen zu übermitteln. Diese Übermittlung hat elektronisch zu erfolgen, soweit die technischen Voraussetzungen hierfür geschaffen sind (§ 2 BevStatG).

In den Statistischen Ämtern der Länder werden die Daten durch eine Kontrolle der fortlaufenden Eintragsnummern auf ihre Vollständigkeit hin überprüft und plausibilisiert. Rückfragen zu fehlenden oder nicht plausiblen Merkmalen werden direkt mit den betreffenden Standesämtern geklärt. Jeden Monat geben die Statistischen Landesämter die plausibilisierten Daten Gestorbener, die in einem anderen Bundesland wohnen, an das für den Wohnort zuständige Landesamt ab. Die Ausweisung von Sterbefällen erfolgt dann nach dem Wohnortprinzip (wo war ein Verstorbener wohnhaft?).

Abgeschlossene Berichtsmonate

Monatliche Ergebnisse zu Sterbefällen stehen derzeit in der Regel zweieinhalb Monate nach Ende des jeweiligen Berichtsmonats zur Verfügung. Bis zum Abschluss eines Berichtsjahres sind diese Ergebnisse als vorläufig anzusehen, da sich die Monatergebnisse bis zum Abschluss des Berichtsjahres aufgrund von Nachmeldungen und Korrekturen noch verändern können. Das Jahresergebnis und damit auch endgültige Monatergebnisse liegen in der Regel im Juni des jeweiligen Folgejahres vor.

Rohdaten - Datenstand 30. November 2021

Aufgrund der hohen Nachfrage nach möglichst aktuellen Daten, wurden auch Daten für noch nicht abgeschlossene Berichtsmonate (September bis Oktober 2021) ausgewertet. Der Datenabzug hierfür erfolgte am 29. Oktober 2021. Retrospektive Auswertungen für Bayern haben ergeben, dass nach einem Tag weniger als 20 Prozent der tatsächlichen Sterbefälle an die Statistik gemeldet wurden, nach sieben Tagen etwa 75 Prozent der Sterbefälle vorlagen, nach 12 bis 14 Tagen eine Abdeckung von über 90 % erreicht wurde und nach 28 Tagen ca. 98 % aller Sterbefälle eingegangen waren. Die Rohdaten erlauben somit bereits zuverlässige Aussagen über die Entwicklung der Sterbefälle im Zeitraum September bis Oktober 2021. Bei Auswertungen von Rohdaten ist jedoch zu beachten, dass die Daten weder plausibilisiert noch auf Vollständigkeit überprüft worden sind. Insbesondere bei der Interpretation der Daten für diese Monate ist zu berücksichtigen, dass sie sich aufgrund von Nachmeldungen und Korrekturen nachträglich noch verändern können.

Tab. 1

Sterbefälle in Bayern nach Kalenderwochen und Altersgruppen - Jahre 2016 bis 2021

| Kalender- woche | Insgesamt | | | | | | | Davon im Alter von | | | | | | |
|--------------------|--------------------|----------------|----------------|----------------|----------------|----------------|------------|-----------------------|---------------|---------------|---------------|---------------|---------------|------------|
| | | | | | | | | 0 bis unter 60 Jahren | | | | | | |
| | Ø 2016 bis 2019 | 2016 | 2017 | 2018 | 2019 | 2020 | 2021 | Ø 2016 bis 2019 | 2016 | 2017 | 2018 | 2019 | 2020 | 2021 |
| 1 | 2 824 | 2 590 | 3 291 | 2 734 | 2 681 | 2 685 | 3 643 | 258 | 259 | 271 | 272 | 228 | 243 | 265 |
| 2 | 2 883 | 2 640 | 3 395 | 2 715 | 2 782 | 2 764 | 3 613 | 253 | 245 | 262 | 253 | 252 | 231 | 254 |
| 3 | 2 882 | 2 651 | 3 272 | 2 784 | 2 819 | 2 695 | 3 445 | 250 | 269 | 272 | 228 | 229 | 272 | 258 |
| 4 | 2 879 | 2 531 | 3 389 | 2 772 | 2 822 | 2 821 | 3 201 | 248 | 234 | 256 | 267 | 235 | 224 | 259 |
| 5 | 2 934 | 2 625 | 3 398 | 2 848 | 2 863 | 3 041 | 3 073 | 236 | 244 | 248 | 215 | 238 | 260 | 220 |
| 6 | 2 897 | 2 693 | 3 145 | 2 924 | 2 827 | 2 803 | 2 914 | 255 | 297 | 249 | 249 | 224 | 258 | 240 |
| 7 | 2 930 | 2 647 | 3 142 | 3 019 | 2 910 | 2 883 | 2 921 | 246 | 235 | 281 | 241 | 228 | 250 | 221 |
| 8 | 2 950 | 2 640 | 3 038 | 3 157 | 2 964 | 2 780 | 2 585 | 251 | 252 | 233 | 260 | 258 | 251 | 205 |
| 9 | 3 008 | 2 683 | 2 872 | 3 444 | 3 031 | 2 821 | 2 567 | 262 | 247 | 250 | 285 | 264 | 236 | 235 |
| 10 | 2 965 | 2 645 | 2 778 | 3 500 | 2 938 | 2 768 | 2 687 | 249 | 254 | 249 | 256 | 237 | 229 | 246 |
| 11 | 2 842 | 2 602 | 2 671 | 3 230 | 2 864 | 2 787 | 2 675 | 253 | 261 | 261 | 247 | 244 | 220 | 261 |
| 12 | 2 733 | 2 478 | 2 570 | 3 100 | 2 783 | 2 967 | 2 642 | 239 | 252 | 231 | 245 | 227 | 264 | 224 |
| 13 | 2 662 | 2 629 | 2 496 | 2 929 | 2 593 | 2 908 | 2 747 | 236 | 255 | 222 | 257 | 209 | 247 | 267 |
| 14 | 2 611 | 2 460 | 2 534 | 2 794 | 2 657 | 3 270 | 2 617 | 249 | 252 | 231 | 265 | 249 | 263 | 228 |
| 15 | 2 565 | 2 506 | 2 477 | 2 680 | 2 595 | 3 284 | 2 672 | 240 | 241 | 253 | 240 | 227 | 243 | 267 |
| 16 | 2 423 | 2 382 | 2 331 | 2 499 | 2 479 | 3 078 | 2 777 | 235 | 257 | 227 | 249 | 205 | 212 | 266 |
| 17 | 2 455 | 2 360 | 2 443 | 2 491 | 2 491 | 2 527 | 2 793 | 278 | 232 | 253 | 222 | 204 | 236 | 240 |
| 18 | 2 397 | 2 390 | 2 354 | 2 451 | 2 393 | 2 701 | 2 739 | 229 | 234 | 236 | 239 | 205 | 230 | 262 |
| 19 | 2 414 | 2 420 | 2 435 | 2 371 | 2 431 | 2 531 | 2 652 | 219 | 245 | 224 | 218 | 187 | 228 | 244 |
| 20 | 2 381 | 2 363 | 2 417 | 2 333 | 2 409 | 2 436 | 2 516 | 222 | 234 | 233 | 216 | 206 | 215 | 234 |
| 21 | 2 394 | 2 293 | 2 278 | 2 450 | 2 555 | 2 450 | 2 434 | 238 | 218 | 249 | 241 | 245 | 215 | 222 |
| 22 | 2 370 | 2 236 | 2 504 | 2 339 | 2 400 | 2 431 | 2 500 | 237 | 236 | 269 | 211 | 231 | 248 | 202 |
| 23 | 2 393 | 2 302 | 2 294 | 2 479 | 2 497 | 2 508 | 2 375 | 244 | 245 | 251 | 243 | 235 | 229 | 224 |
| 24 | 2 280 | 2 249 | 2 368 | 2 249 | 2 255 | 2 396 | 2 586 | 225 | 222 | 241 | 253 | 185 | 224 | 236 |
| 25 | 2 363 | 2 385 | 2 413 | 2 266 | 2 386 | 2 289 | 2 499 | 244 | 268 | 240 | 244 | 224 | 217 | 235 |
| 26 | 2 382 | 2 252 | 2 446 | 2 379 | 2 449 | 2 364 | 2 347 | 235 | 232 | 235 | 235 | 236 | 213 | 239 |
| 27 | 2 349 | 2 300 | 2 291 | 2 414 | 2 389 | 2 313 | 2 453 | 234 | 249 | 222 | 216 | 247 | 212 | 213 |
| 28 | 2 259 | 2 301 | 2 154 | 2 309 | 2 272 | 2 321 | 2 383 | 221 | 233 | 197 | 240 | 214 | 226 | 224 |
| 29 | 2 410 | 2 492 | 2 376 | 2 350 | 2 423 | 2 390 | 2 520 | 237 | 269 | 223 | 238 | 218 | 227 | 224 |
| 30 | 2 403 | 2 276 | 2 259 | 2 329 | 2 748 | 2 392 | 2 461 | 240 | 240 | 217 | 241 | 262 | 213 | 229 |
| 31 | 2 437 | 2 206 | 2 404 | 2 700 | 2 439 | 2 596 | 2 401 | 241 | 244 | 235 | 251 | 235 | 253 | 227 |
| 32 | 2 335 | 2 228 | 2 262 | 2 559 | 2 292 | 2 412 | 2 531 | 236 | 250 | 243 | 236 | 214 | 229 | 197 |
| 33 | 2 320 | 2 362 | 2 299 | 2 407 | 2 211 | 2 592 | 2 452 | 219 | 232 | 222 | 226 | 194 | 239 | 208 |
| 34 | 2 356 | 2 411 | 2 293 | 2 359 | 2 359 | 2 433 | 2 305 | 225 | 218 | 237 | 215 | 230 | 217 | 189 |
| 35 | 2 287 | 2 257 | 2 232 | 2 189 | 2 468 | 2 361 | 2 454 | 223 | 234 | 221 | 203 | 234 | 191 | 206 |
| 36 | 2 257 | 2 277 | 2 201 | 2 323 | 2 226 | 2 394 | 2 711 | 230 | 231 | 209 | 235 | 246 | 243 | 248 |
| 37 | 2 300 | 2 308 | 2 342 | 2 274 | 2 274 | 2 478 | 2 541 | 223 | 250 | 237 | 198 | 207 | 258 | 171 |
| 38 | 2 298 | 2 153 | 2 336 | 2 359 | 2 342 | 2 474 | 2 570 | 224 | 229 | 215 | 230 | 221 | 215 | 240 |
| 39 | 2 395 | 2 315 | 2 402 | 2 273 | 2 589 | 2 424 | 2 616 | 221 | 241 | 203 | 208 | 232 | 216 | 218 |
| 40 | 2 384 | 2 267 | 2 386 | 2 399 | 2 485 | 2 648 | 2 647 | 234 | 243 | 238 | 216 | 237 | 226 | 235 |
| 41 | 2 494 | 2 522 | 2 615 | 2 365 | 2 472 | 2 598 | 2 771 | 230 | 230 | 231 | 223 | 236 | 236 | 241 |
| 42 | 2 476 | 2 543 | 2 476 | 2 351 | 2 533 | 2 541 | 2 887 | 229 | 248 | 231 | 221 | 214 | 204 | 242 |
| 43 | 2 482 | 2 476 | 2 496 | 2 457 | 2 500 | 2 632 | 2 947 | 223 | 217 | 251 | 208 | 217 | 211 | 258 |
| 44 | 2 498 | 2 647 | 2 371 | 2 457 | 2 518 | 2 685 | ... | 239 | 267 | 247 | 218 | 225 | 255 | ... |
| 45 | 2 545 | 2 562 | 2 547 | 2 508 | 2 562 | 2 733 | ... | 233 | 237 | 229 | 232 | 232 | 212 | ... |
| 46 | 2 572 | 2 688 | 2 538 | 2 417 | 2 645 | 2 878 | ... | 227 | 238 | 210 | 210 | 250 | 222 | ... |
| 47 | 2 599 | 2 651 | 2 527 | 2 596 | 2 622 | 2 871 | ... | 232 | 244 | 228 | 224 | 232 | 238 | ... |
| 48 | 2 581 | 2 603 | 2 510 | 2 541 | 2 669 | 3 088 | ... | 225 | 230 | 219 | 225 | 224 | 228 | ... |
| 49 | 2 642 | 2 682 | 2 528 | 2 578 | 2 778 | 3 424 | ... | 228 | 241 | 207 | 218 | 244 | 247 | ... |
| 50 | 2 729 | 2 797 | 2 679 | 2 669 | 2 771 | 3 618 | ... | 229 | 259 | 221 | 219 | 217 | 224 | ... |
| 51 | 2 750 | 2 881 | 2 569 | 2 756 | 2 793 | 3 621 | ... | 226 | 238 | 216 | 239 | 209 | 238 | ... |
| 52 | 2 724 | 3 060 | 2 643 | 2 541 | 2 650 | 3 817 | ... | 226 | 252 | 255 | 199 | 199 | 241 | ... |
| 53 | | | | | | 3 736 | | | | | | | 263 | |
| Insgesamt | 132 690 | 128 917 | 133 487 | 134 417 | 133 940 | 145 724 | ... | 12 229 | 12 684 | 12 291 | 12 140 | 11 802 | 12 342 | ... |

Bei den Ergebnissen für das Jahr 2021 handelt es sich um vorläufige Werte. Endgültige Werte liegen erst nach Abschluss des Berichtsjahres vor.

Kalenderwochen sind im Hinblick auf Kalenderjahre nicht immer trennscharf, da sich die Kalenderwochen 1, 52 und 53 teilweise über zwei Kalenderjahre erstrecken. Die Summe der Ereignisse über die Kalenderwochen eines Jahres ist daher nicht identisch zur Summe der Ereignisse über die Kalendermonate eines Jahres.

Noch Tab. 1

Sterbefälle in Bayern nach Kalenderwochen und Altersgruppen - Jahre 2016 bis 2021

| Kalender- woche | Davon im Alter von | | | | | | | | | | | | | |
|--------------------|------------------------|---------------|---------------|---------------|---------------|---------------|------------|---------------------|---------------|---------------|---------------|---------------|---------------|------------|
| | 60 bis unter 80 Jahren | | | | | | | 80 Jahren und älter | | | | | | |
| | Ø 2016 bis 2019 | 2016 | 2017 | 2018 | 2019 | 2020 | 2021 | Ø 2016 bis 2019 | 2016 | 2017 | 2018 | 2019 | 2020 | 2021 |
| 1 | 893 | 856 | 1 059 | 838 | 820 | 821 | 1 028 | 1 673 | 1 475 | 1 961 | 1 624 | 1 633 | 1 621 | 2 350 |
| 2 | 943 | 903 | 1 045 | 903 | 919 | 892 | 1 025 | 1 688 | 1 492 | 2 088 | 1 559 | 1 611 | 1 641 | 2 334 |
| 3 | 945 | 927 | 1 032 | 938 | 881 | 805 | 1 017 | 1 688 | 1 455 | 1 968 | 1 618 | 1 709 | 1 618 | 2 170 |
| 4 | 955 | 897 | 1 087 | 921 | 915 | 893 | 957 | 1 676 | 1 400 | 2 046 | 1 584 | 1 672 | 1 704 | 1 985 |
| 5 | 968 | 875 | 1 096 | 954 | 945 | 971 | 958 | 1 730 | 1 506 | 2 054 | 1 679 | 1 680 | 1 810 | 1 895 |
| 6 | 955 | 886 | 987 | 978 | 969 | 859 | 915 | 1 688 | 1 510 | 1 909 | 1 697 | 1 634 | 1 686 | 1 759 |
| 7 | 951 | 916 | 1 027 | 936 | 923 | 897 | 886 | 1 733 | 1 496 | 1 834 | 1 842 | 1 759 | 1 736 | 1 814 |
| 8 | 955 | 917 | 946 | 1 025 | 933 | 900 | 873 | 1 744 | 1 471 | 1 859 | 1 872 | 1 773 | 1 629 | 1 507 |
| 9 | 994 | 967 | 905 | 1 120 | 984 | 868 | 794 | 1 752 | 1 469 | 1 717 | 2 039 | 1 783 | 1 717 | 1 538 |
| 10 | 987 | 935 | 937 | 1 109 | 965 | 851 | 868 | 1 730 | 1 456 | 1 592 | 2 135 | 1 736 | 1 688 | 1 573 |
| 11 | 939 | 892 | 892 | 1 035 | 937 | 845 | 832 | 1 650 | 1 449 | 1 518 | 1 948 | 1 683 | 1 722 | 1 582 |
| 12 | 896 | 825 | 858 | 1 005 | 894 | 961 | 863 | 1 599 | 1 401 | 1 481 | 1 850 | 1 662 | 1 742 | 1 555 |
| 13 | 882 | 909 | 823 | 931 | 863 | 904 | 869 | 1 545 | 1 465 | 1 451 | 1 741 | 1 521 | 1 757 | 1 611 |
| 14 | 869 | 834 | 854 | 907 | 882 | 1 026 | 826 | 1 493 | 1 374 | 1 449 | 1 622 | 1 526 | 1 981 | 1 563 |
| 15 | 862 | 892 | 846 | 903 | 805 | 1 003 | 859 | 1 463 | 1 373 | 1 378 | 1 537 | 1 563 | 2 038 | 1 546 |
| 16 | 810 | 815 | 791 | 839 | 796 | 998 | 917 | 1 378 | 1 310 | 1 313 | 1 411 | 1 478 | 1 868 | 1 594 |
| 17 | 825 | 769 | 868 | 836 | 826 | 866 | 891 | 1 403 | 1 359 | 1 322 | 1 433 | 1 497 | 1 691 | 1 655 |
| 18 | 802 | 780 | 807 | 829 | 792 | 850 | 932 | 1 367 | 1 376 | 1 311 | 1 383 | 1 396 | 1 621 | 1 545 |
| 19 | 824 | 810 | 860 | 794 | 831 | 781 | 853 | 1 372 | 1 365 | 1 351 | 1 359 | 1 413 | 1 522 | 1 555 |
| 20 | 801 | 807 | 825 | 769 | 802 | 800 | 850 | 1 358 | 1 322 | 1 359 | 1 348 | 1 401 | 1 421 | 1 432 |
| 21 | 797 | 786 | 789 | 783 | 831 | 767 | 773 | 1 359 | 1 289 | 1 240 | 1 426 | 1 479 | 1 468 | 1 439 |
| 22 | 798 | 793 | 840 | 789 | 769 | 782 | 800 | 1 335 | 1 207 | 1 395 | 1 339 | 1 400 | 1 401 | 1 498 |
| 23 | 819 | 811 | 769 | 834 | 862 | 771 | 745 | 1 331 | 1 246 | 1 274 | 1 402 | 1 400 | 1 508 | 1 406 |
| 24 | 786 | 781 | 805 | 772 | 784 | 763 | 851 | 1 270 | 1 246 | 1 322 | 1 224 | 1 286 | 1 409 | 1 499 |
| 25 | 820 | 867 | 846 | 757 | 811 | 726 | 791 | 1 298 | 1 250 | 1 327 | 1 265 | 1 351 | 1 346 | 1 473 |
| 26 | 808 | 775 | 867 | 824 | 766 | 766 | 750 | 1 339 | 1 245 | 1 344 | 1 320 | 1 447 | 1 385 | 1 358 |
| 27 | 795 | 810 | 800 | 841 | 730 | 748 | 779 | 1 320 | 1 241 | 1 269 | 1 357 | 1 412 | 1 353 | 1 461 |
| 28 | 759 | 791 | 737 | 763 | 744 | 722 | 736 | 1 279 | 1 277 | 1 220 | 1 306 | 1 314 | 1 373 | 1 423 |
| 29 | 833 | 890 | 841 | 833 | 767 | 769 | 778 | 1 341 | 1 333 | 1 312 | 1 279 | 1 438 | 1 394 | 1 518 |
| 30 | 811 | 791 | 789 | 757 | 907 | 779 | 809 | 1 352 | 1 245 | 1 253 | 1 331 | 1 579 | 1 400 | 1 423 |
| 31 | 825 | 760 | 843 | 885 | 813 | 834 | 724 | 1 371 | 1 202 | 1 326 | 1 564 | 1 391 | 1 509 | 1 450 |
| 32 | 798 | 772 | 786 | 845 | 788 | 781 | 813 | 1 302 | 1 206 | 1 233 | 1 478 | 1 290 | 1 402 | 1 521 |
| 33 | 793 | 815 | 815 | 818 | 724 | 849 | 798 | 1 308 | 1 315 | 1 262 | 1 363 | 1 293 | 1 504 | 1 446 |
| 34 | 792 | 833 | 762 | 792 | 779 | 768 | 772 | 1 339 | 1 360 | 1 294 | 1 352 | 1 350 | 1 448 | 1 344 |
| 35 | 764 | 764 | 772 | 716 | 802 | 764 | 759 | 1 300 | 1 259 | 1 239 | 1 270 | 1 432 | 1 406 | 1 489 |
| 36 | 765 | 788 | 805 | 763 | 702 | 767 | 827 | 1 262 | 1 258 | 1 187 | 1 325 | 1 278 | 1 384 | 1 636 |
| 37 | 763 | 764 | 810 | 743 | 735 | 797 | 800 | 1 314 | 1 294 | 1 295 | 1 333 | 1 332 | 1 423 | 1 570 |
| 38 | 791 | 760 | 805 | 805 | 792 | 783 | 804 | 1 283 | 1 164 | 1 316 | 1 324 | 1 329 | 1 476 | 1 526 |
| 39 | 826 | 799 | 838 | 775 | 893 | 804 | 792 | 1 348 | 1 275 | 1 361 | 1 290 | 1 464 | 1 404 | 1 606 |
| 40 | 803 | 767 | 812 | 822 | 811 | 838 | 797 | 1 348 | 1 257 | 1 336 | 1 361 | 1 437 | 1 584 | 1 615 |
| 41 | 820 | 852 | 858 | 771 | 797 | 813 | 873 | 1 444 | 1 440 | 1 526 | 1 371 | 1 439 | 1 549 | 1 657 |
| 42 | 851 | 862 | 890 | 832 | 818 | 838 | 880 | 1 397 | 1 433 | 1 355 | 1 298 | 1 501 | 1 499 | 1 765 |
| 43 | 842 | 834 | 844 | 840 | 851 | 821 | 846 | 1 417 | 1 425 | 1 401 | 1 409 | 1 432 | 1 600 | 1 843 |
| 44 | 840 | 933 | 782 | 821 | 825 | 847 | ... | 1 419 | 1 447 | 1 342 | 1 418 | 1 468 | 1 583 | ... |
| 45 | 843 | 892 | 810 | 856 | 812 | 873 | ... | 1 470 | 1 433 | 1 508 | 1 420 | 1 518 | 1 648 | ... |
| 46 | 859 | 919 | 865 | 808 | 844 | 899 | ... | 1 486 | 1 531 | 1 463 | 1 399 | 1 551 | 1 757 | ... |
| 47 | 850 | 897 | 848 | 835 | 821 | 905 | ... | 1 517 | 1 510 | 1 451 | 1 537 | 1 569 | 1 728 | ... |
| 48 | 846 | 872 | 826 | 838 | 849 | 879 | ... | 1 510 | 1 501 | 1 465 | 1 478 | 1 596 | 1 981 | ... |
| 49 | 878 | 896 | 899 | 841 | 877 | 1 008 | ... | 1 536 | 1 545 | 1 422 | 1 519 | 1 657 | 2 169 | ... |
| 50 | 926 | 945 | 931 | 908 | 918 | 1 024 | ... | 1 575 | 1 593 | 1 527 | 1 542 | 1 636 | 2 370 | ... |
| 51 | 923 | 981 | 912 | 882 | 916 | 1 113 | ... | 1 602 | 1 662 | 1 441 | 1 635 | 1 668 | 2 270 | ... |
| 52 | 877 | 985 | 853 | 842 | 829 | 1 119 | ... | 1 620 | 1 823 | 1 535 | 1 500 | 1 622 | 2 457 | ... |
| 53 | | | | | | 1 075 | | | | | | | 2 398 | |
| Insgesamt | 44 350 | 44 197 | 44 994 | 44 561 | 43 649 | 45 583 | ... | 76 111 | 72 036 | 76 202 | 77 716 | 78 489 | 87 799 | ... |

Bei den Ergebnissen für das Jahr 2021 handelt es sich um vorläufige Werte. Endgültige Werte liegen erst nach Abschluss des Berichtsjahres vor.

Kalenderwochen sind im Hinblick auf Kalenderjahre nicht immer trennscharf, da sich die Kalenderwochen 1, 52 und 53 teilweise über zwei Kalenderjahre erstrecken. Die Summe der Ereignisse über die Kalenderwochen eines Jahres ist daher nicht identisch zur Summe der Ereignisse über die Kalendermonate eines Jahres.

Abb. 1

Sterbefälle in Bayern nach Kalenderwochen - Jahre 2016 bis 2021

absolute Zahlen

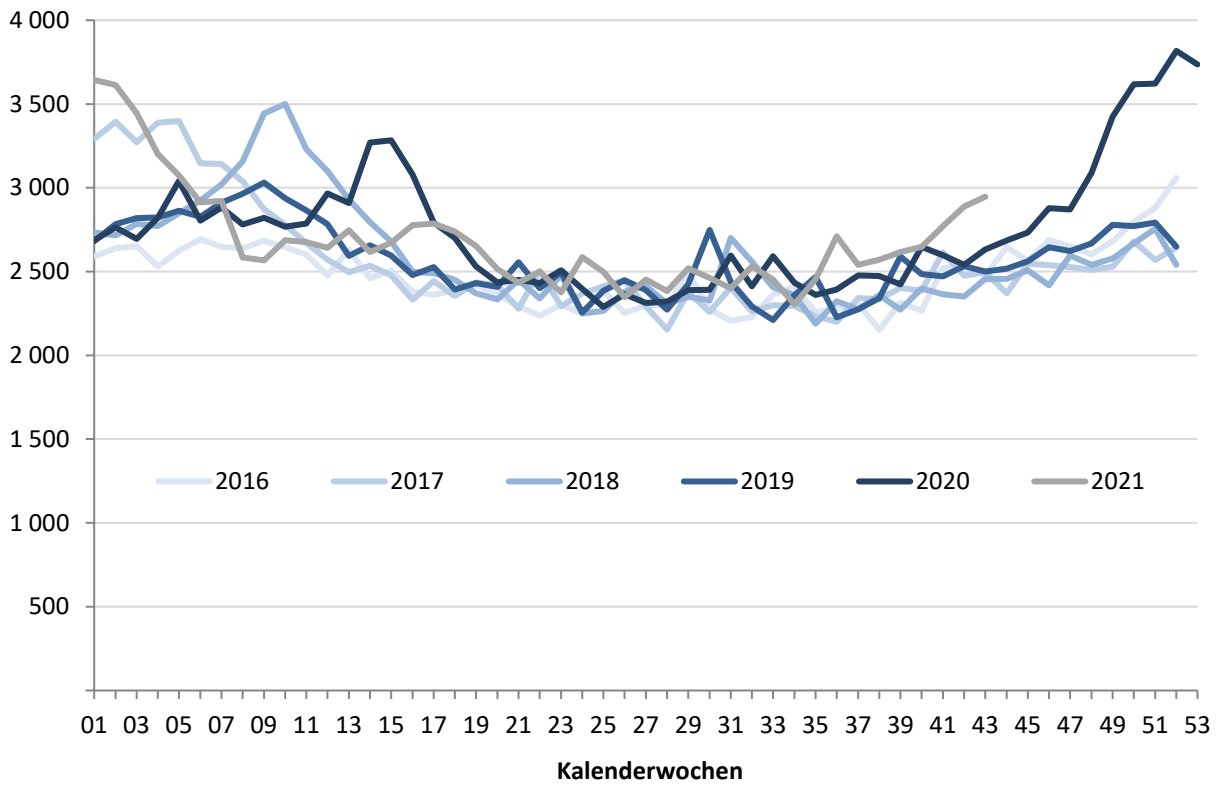


Abb. 2

Sterbefälle in Bayern nach Kalenderwochen - Jahre 2020, 2021 und Ø 2016 bis 2019

absolute Zahlen

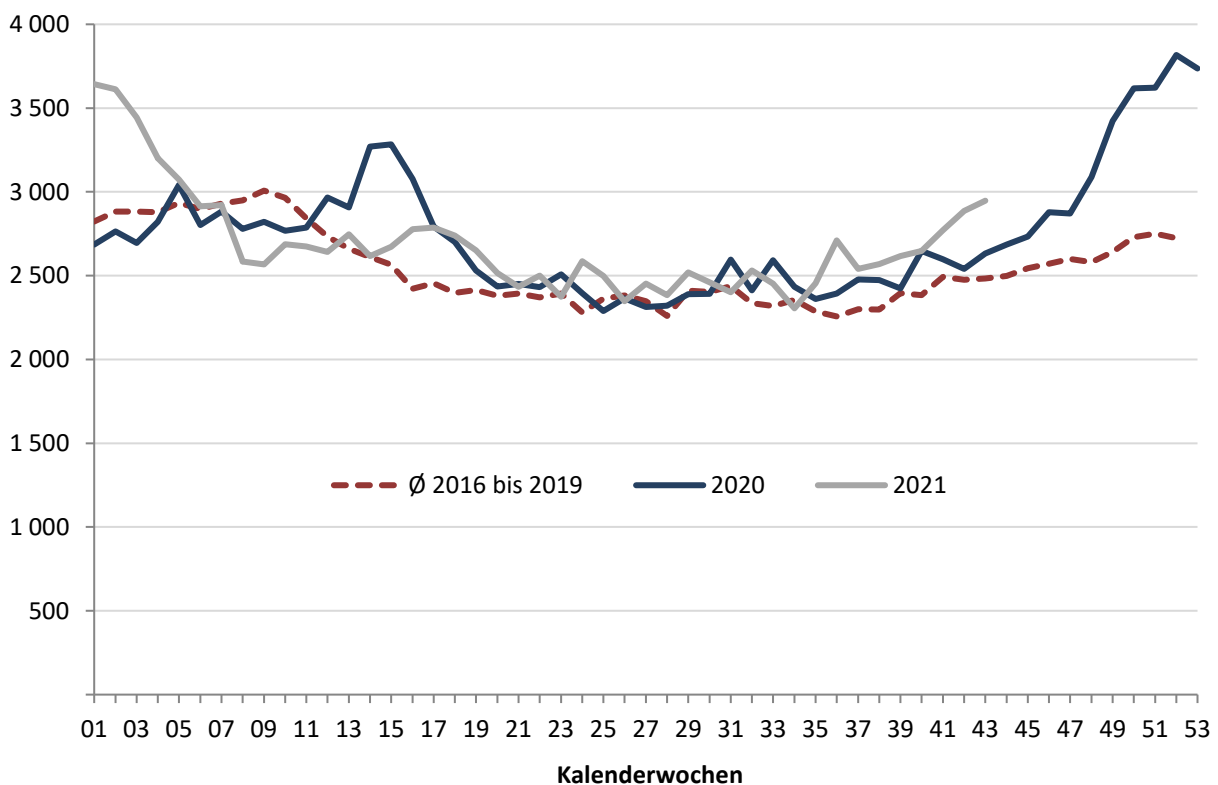
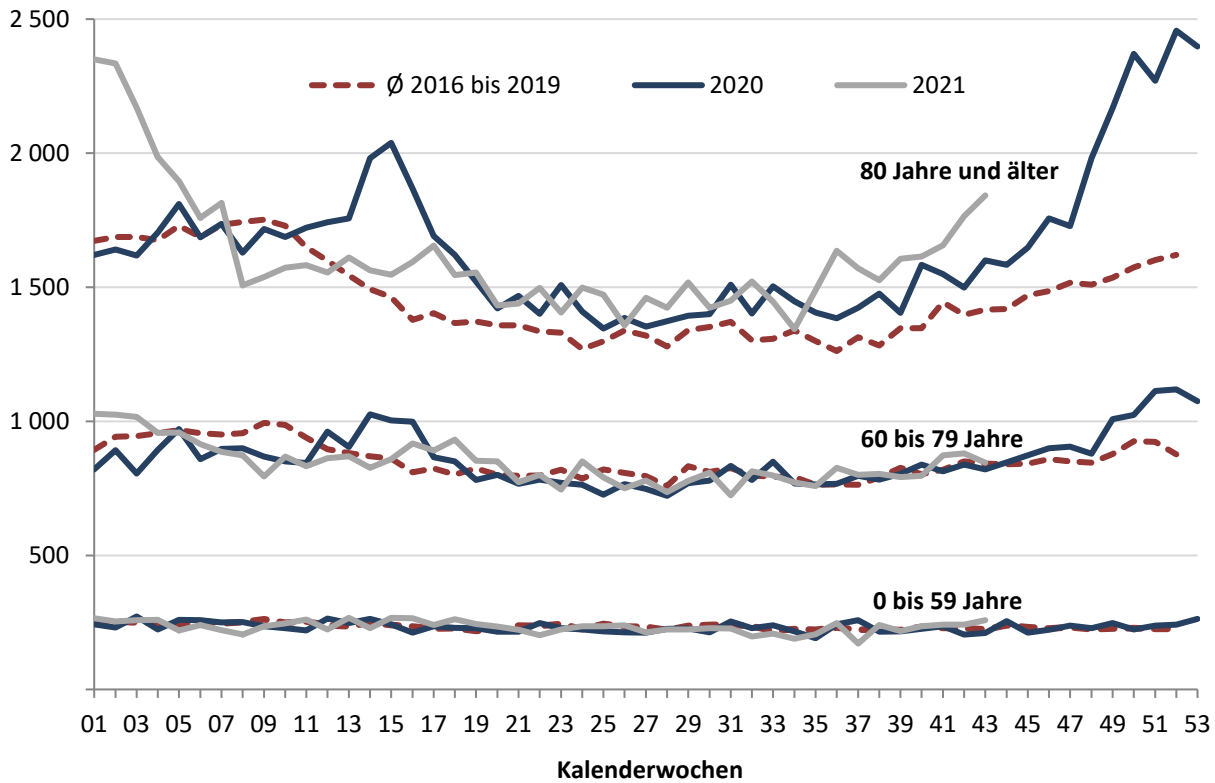


Abb. 3

Sterbefälle in Bayern nach Kalenderwochen und Altersgruppen - Jahre 2020, 2021 und Ø 2016 bis 2019
absolute Zahlen



Tab. 2

Sterbefälle in Bayern nach Monaten und Altersgruppen - Jahre 2016 bis 2021

| Altersgruppen | Jahr | Januar | Februar | März | April | Mai | Juni | Juli | August | September | Oktober | November | Dezember | Insgesamt |
|----------------------|-----------------------|--------|---------|--------|--------|--------|--------|--------|--------|-----------|---------|----------|----------|-----------|
| 0 bis unter 60 Jahre | 2016 | 1 118 | 1 058 | 1 139 | 1 054 | 1 022 | 1 034 | 1 097 | 1 049 | 1 020 | 1 039 | 1 060 | 1 069 | 12 759 |
| | 2017 | 1 171 | 1 018 | 1 073 | 1 023 | 1 082 | 1 029 | 954 | 1 036 | 934 | 1 030 | 979 | 998 | 12 327 |
| | 2018 | 1 120 | 993 | 1 130 | 1 042 | 998 | 1 035 | 1 052 | 991 | 927 | 959 | 956 | 966 | 12 169 |
| | 2019 | 1 048 | 966 | 1 030 | 944 | 940 | 955 | 1 033 | 988 | 965 | 993 | 998 | 985 | 11 845 |
| | 2020 | 1 092 | 1 028 | 1 068 | 1 007 | 1 008 | 944 | 1 000 | 986 | 991 | 985 | 980 | 1 066 | 12 155 |
| | 2021 | 1 151 | 886 | 1 105 | 1 051 | 1 072 | 981 | 980 | 921 | 915 | 1 077 | ... | ... | ... |
| | 60 bis unter 80 Jahre | 2016 | 3 915 | 3 738 | 4 030 | 3 553 | 3 532 | 3 478 | 3 593 | 3 523 | 3 298 | 3 674 | 3 876 | 4 192 |
| 2017 | 4 661 | 4 000 | 3 935 | 3 584 | 3 651 | 3 516 | 3 546 | 3 525 | 3 443 | 3 743 | 3 549 | 3 968 | 45 121 | |
| 2018 | 4 020 | 3 952 | 4 592 | 3 741 | 3 532 | 3 380 | 3 546 | 3 634 | 3 268 | 3 598 | 3 582 | 3 830 | 44 675 | |
| 2019 | 3 960 | 3 800 | 4 074 | 3 536 | 3 557 | 3 464 | 3 493 | 3 457 | 3 361 | 3 614 | 3 555 | 3 865 | 43 736 | |
| 2020 | 3 916 | 3 693 | 3 976 | 4 095 | 3 459 | 3 232 | 3 399 | 3 505 | 3 429 | 3 646 | 3 828 | 4 754 | 44 932 | |
| 2021 | 4 477 | 3 632 | 3 733 | 3 765 | 3 760 | 3 406 | 3 399 | 3 433 | 3 429 | 3 726 | ... | ... | ... | |
| 80 Jahre und älter | 2016 | 6 429 | 6 169 | 6 422 | 5 830 | 5 903 | 5 352 | 5 605 | 5 599 | 5 340 | 6 161 | 6 342 | 7 239 | 72 391 |
| | 2017 | 8 907 | 7 580 | 6 840 | 5 865 | 5 862 | 5 701 | 5 594 | 5 639 | 5 508 | 6 143 | 6 278 | 6 537 | 76 454 |
| | 2018 | 7 098 | 7 220 | 8 646 | 6 430 | 6 125 | 5 559 | 5 882 | 6 251 | 5 618 | 6 090 | 6 180 | 6 866 | 77 965 |
| | 2019 | 7 328 | 6 884 | 7 395 | 6 473 | 6 293 | 5 871 | 6 367 | 5 932 | 5 801 | 6 451 | 6 655 | 7 282 | 78 732 |
| | 2020 | 7 415 | 7 034 | 7 699 | 7 986 | 6 456 | 6 020 | 6 232 | 6 368 | 6 167 | 6 929 | 7 636 | 10 338 | 86 280 |
| | 2021 | 9 866 | 6 975 | 6 917 | 6 820 | 6 654 | 6 274 | 6 392 | 6 362 | 6 739 | 7 557 | ... | ... | ... |
| Bayern | 2016 | 11 462 | 10 965 | 11 591 | 10 437 | 10 457 | 9 864 | 10 295 | 10 171 | 9 658 | 10 874 | 11 278 | 12 500 | 129 552 |
| | 2017 | 14 739 | 12 598 | 11 848 | 10 472 | 10 595 | 10 246 | 10 094 | 10 200 | 9 885 | 10 916 | 10 806 | 11 503 | 133 902 |
| | 2018 | 12 238 | 12 165 | 14 368 | 11 213 | 10 655 | 9 974 | 10 480 | 10 876 | 9 813 | 10 647 | 10 718 | 11 662 | 134 809 |
| | 2019 | 12 336 | 11 650 | 12 499 | 10 953 | 10 790 | 10 290 | 10 893 | 10 377 | 10 127 | 11 058 | 11 208 | 12 132 | 134 313 |
| | 2020 | 12 423 | 11 755 | 12 743 | 13 088 | 10 923 | 10 196 | 10 631 | 10 859 | 10 587 | 11 560 | 12 444 | 16 158 | 143 367 |
| | 2021 | 15 494 | 11 493 | 11 755 | 11 636 | 11 486 | 10 661 | 10 771 | 10 716 | 11 083 | 12 360 | ... | ... | ... |

Bei den Ergebnissen für das Jahr 2021 handelt es sich um vorläufige Werte. Endgültige Werte liegen erst nach Abschluss des Berichtsjahres vor.

Tab. 3

Abweichung der Sterbefallzahlen vom Durchschnittswert der Vorjahre (2016-2019) - Jahr 2020

| Altersgruppen | Januar | Februar | März | April | Mai | Juni | Juli | August | September | Oktober | November | Dezember |
|----------------------------------|--------|---------|--------|--------|--------|--------|--------|--------|-----------|---------|----------|----------|
| Ø 2016 bis 2019 (absolut) | | | | | | | | | | | | |
| Bayern insgesamt | 12 694 | 11 845 | 12 577 | 10 769 | 10 624 | 10 094 | 10 441 | 10 406 | 9 871 | 10 874 | 11 003 | 11 949 |
| 0 bis unter 60 Jahre | 1 114 | 1 009 | 1 093 | 1 016 | 1 011 | 1 013 | 1 034 | 1 016 | 962 | 1 005 | 998 | 1 005 |
| 60 bis unter 80 Jahre | 4 139 | 3 873 | 4 158 | 3 604 | 3 568 | 3 460 | 3 545 | 3 535 | 3 343 | 3 657 | 3 641 | 3 964 |
| 80 Jahre und älter | 7 441 | 6 963 | 7 326 | 6 150 | 6 046 | 5 621 | 5 862 | 5 855 | 5 567 | 6 211 | 6 364 | 6 981 |
| 2020 (absolut) | | | | | | | | | | | | |
| Bayern insgesamt | 12 423 | 11 755 | 12 743 | 13 088 | 10 923 | 10 196 | 10 631 | 10 859 | 10 587 | 11 560 | 12 444 | 16 158 |
| 0 bis unter 60 Jahre | 1 092 | 1 028 | 1 068 | 1 007 | 1 008 | 944 | 1 000 | 986 | 991 | 985 | 980 | 1 066 |
| 60 bis unter 80 Jahre | 3 916 | 3 693 | 3 976 | 4 095 | 3 459 | 3 232 | 3 399 | 3 505 | 3 429 | 3 646 | 3 828 | 4 754 |
| 80 Jahre und älter | 7 415 | 7 034 | 7 699 | 7 986 | 6 456 | 6 020 | 6 232 | 6 368 | 6 167 | 6 929 | 7 636 | 10 338 |
| Abweichung (in %) | | | | | | | | | | | | |
| Bayern insgesamt | - 2,1 | - 0,8 | 1,3 | 21,5 | 2,8 | 1,0 | 1,8 | 4,4 | 7,3 | 6,3 | 13,1 | 35,2 |
| 0 bis unter 60 Jahre | - 2,0 | 1,9 | - 2,3 | - 0,9 | - 0,2 | - 6,8 | - 3,3 | - 3,0 | 3,1 | - 2,0 | - 1,8 | 6,1 |
| 60 bis unter 80 Jahre | - 5,4 | - 4,6 | - 4,4 | 13,6 | - 3,1 | - 6,6 | - 4,1 | - 0,8 | 2,6 | - 0,3 | 5,2 | 19,9 |
| 80 Jahre und älter | - 0,3 | 1,0 | 5,1 | 29,9 | 6,8 | 7,1 | 6,3 | 8,8 | 10,8 | 11,6 | 20,0 | 48,1 |

Tab. 4

Abweichung der Sterbefallzahlen vom Durchschnittswert der Vorjahre (2016-2019) - Jahr 2021

| Altersgruppen | Januar | Februar | März | April | Mai | Juni | Juli | August | September | Oktober | November | Dezember |
|----------------------------------|--------|---------|--------|--------|--------|--------|--------|--------|-----------|---------|----------|----------|
| Ø 2016 bis 2019 (absolut) | | | | | | | | | | | | |
| Bayern insgesamt | 12 694 | 11 845 | 12 577 | 10 769 | 10 624 | 10 094 | 10 441 | 10 406 | 9 871 | 10 874 | ... | ... |
| 0 bis unter 60 Jahre | 1 114 | 1 009 | 1 093 | 1 016 | 1 011 | 1 013 | 1 034 | 1 016 | 962 | 1 005 | ... | ... |
| 60 bis unter 80 Jahre | 4 139 | 3 873 | 4 158 | 3 604 | 3 568 | 3 460 | 3 545 | 3 535 | 3 343 | 3 657 | ... | ... |
| 80 Jahre und älter | 7 441 | 6 963 | 7 326 | 6 150 | 6 046 | 5 621 | 5 862 | 5 855 | 5 567 | 6 211 | ... | ... |
| 2021 (absolut) | | | | | | | | | | | | |
| Bayern insgesamt | 15 494 | 11 493 | 11 755 | 11 636 | 11 486 | 10 661 | 10 771 | 10 716 | 11 083 | 12 360 | ... | ... |
| 0 bis unter 60 Jahre | 1 151 | 886 | 1 105 | 1 051 | 1 072 | 981 | 980 | 921 | 915 | 1 077 | ... | ... |
| 60 bis unter 80 Jahre | 4 477 | 3 632 | 3 733 | 3 765 | 3 760 | 3 406 | 3 399 | 3 433 | 3 429 | 3 726 | ... | ... |
| 80 Jahre und älter | 9 866 | 6 975 | 6 917 | 6 820 | 6 654 | 6 274 | 6 392 | 6 362 | 6 739 | 7 557 | ... | ... |
| Abweichung (in %) | | | | | | | | | | | | |
| Bayern insgesamt | 22,1 | - 3,0 | - 6,5 | 8,1 | 8,1 | 5,6 | 3,2 | 3,0 | 12,3 | 13,7 | ... | ... |
| 0 bis unter 60 Jahre | 3,3 | - 12,2 | 1,1 | 3,5 | 6,1 | - 3,2 | - 5,2 | - 9,4 | - 4,8 | 7,1 | ... | ... |
| 60 bis unter 80 Jahre | 8,2 | - 6,2 | - 10,2 | 4,5 | 5,4 | - 1,5 | - 4,1 | - 2,9 | 2,6 | 1,9 | ... | ... |
| 80 Jahre und älter | 32,6 | 0,2 | - 5,6 | 10,9 | 10,1 | 11,6 | 9,0 | 8,7 | 21,1 | 21,7 | ... | ... |

Bei den Ergebnissen für das Jahr 2021 handelt es sich um vorläufige Werte. Endgültige Werte liegen erst nach Abschluss des Berichtsjahres vor.

Abb. 4

Sterbefälle in Bayern nach Monaten - Jahre 2016 bis 2021 (Insgesamt)

absolute Zahlen

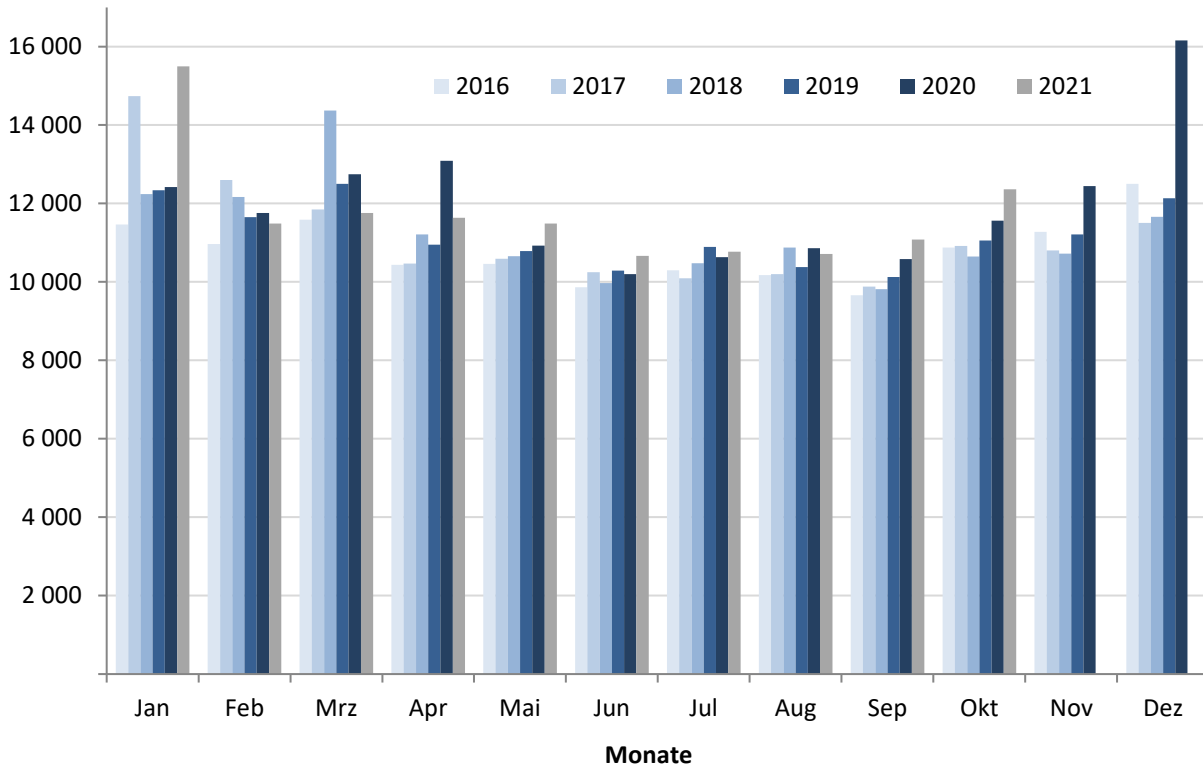


Abb. 5

Sterbefälle in Bayern nach Monaten - Jahre 2016 bis 2021 (0 bis unter 60 Jahre)

absolute Zahlen

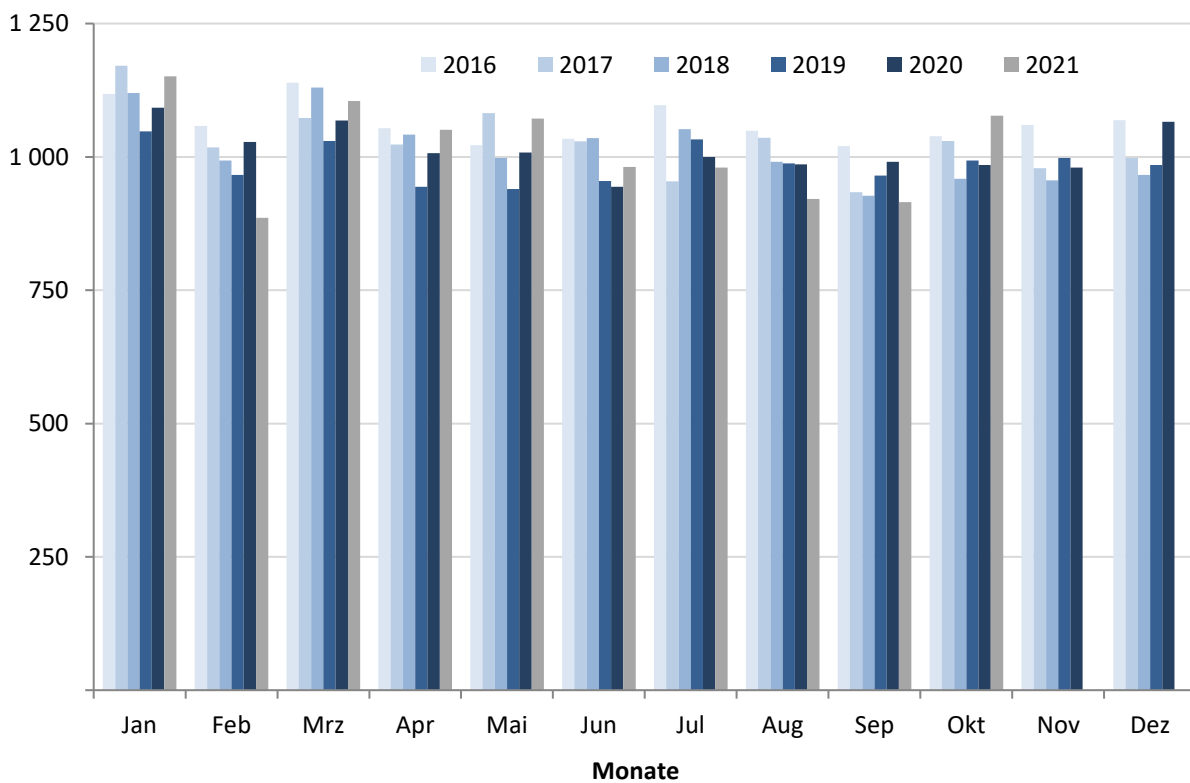


Abb. 6

Sterbefälle in Bayern nach Monaten - Jahre 2016 bis 2021 (60 bis unter 80 Jahre)

absolute Zahlen

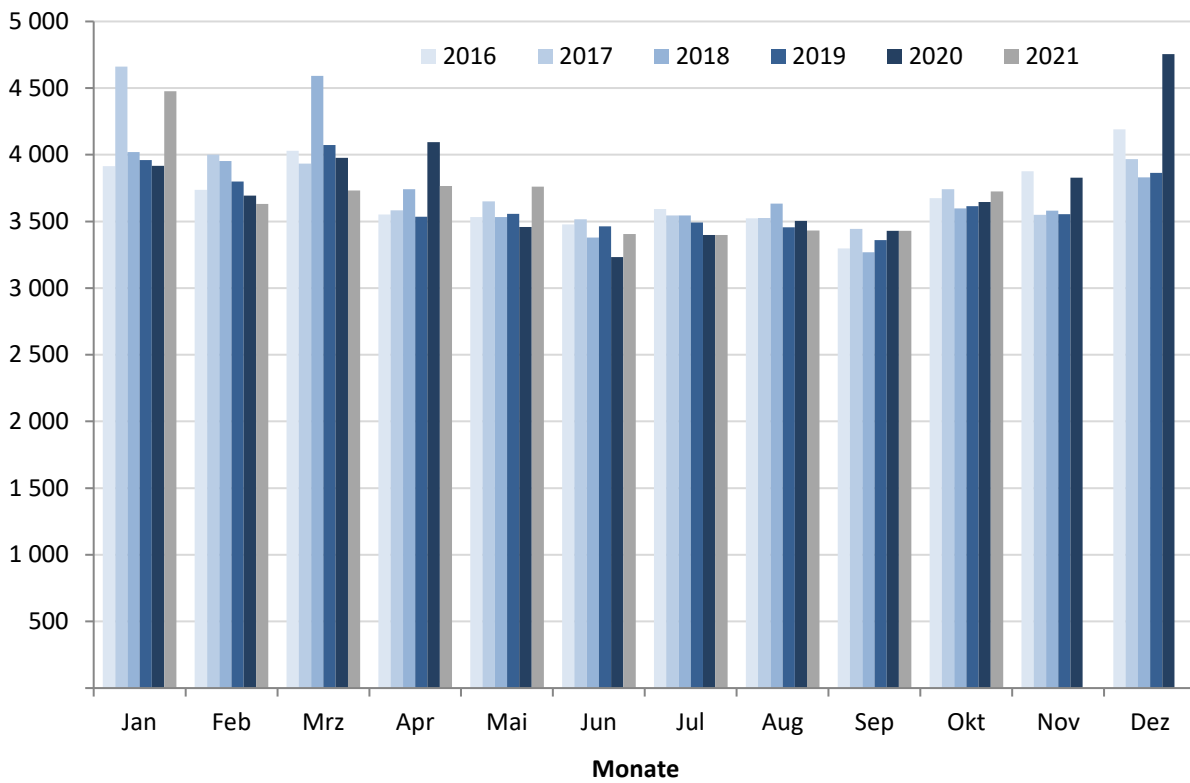
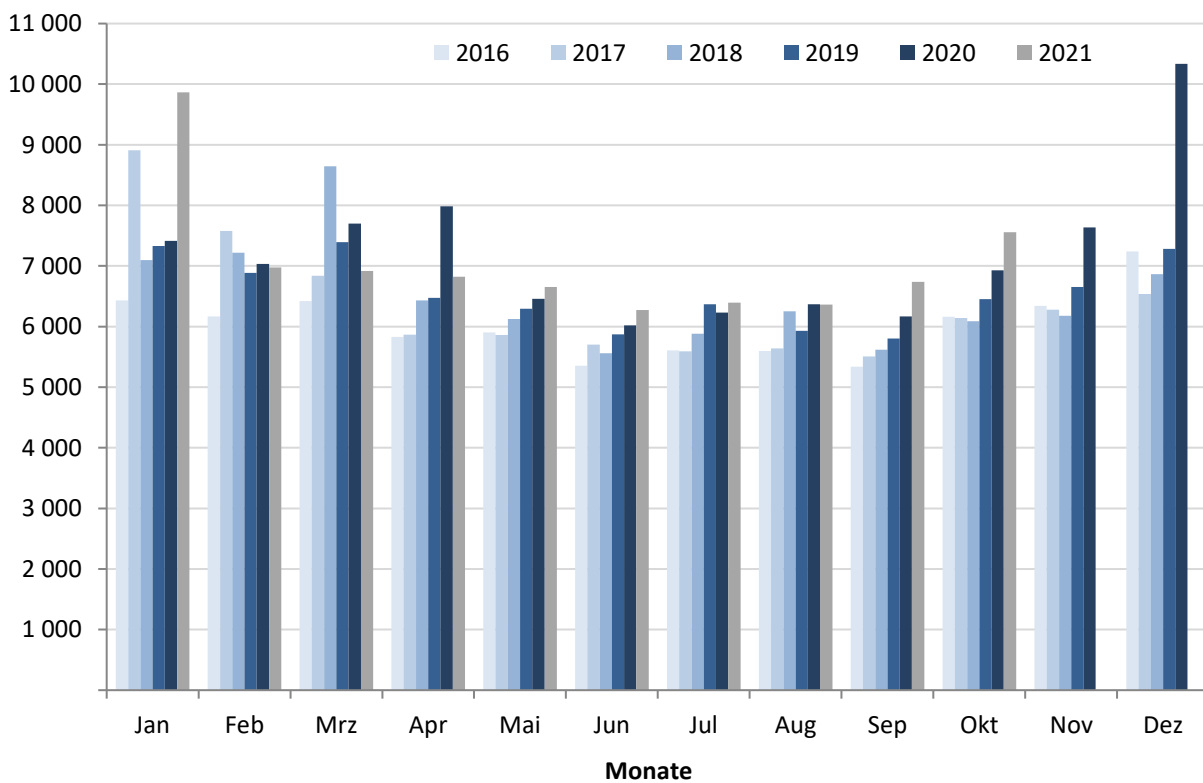


Abb. 7

Sterbefälle in Bayern nach Monaten - Jahre 2016 bis 2021 (80 Jahre und älter)

absolute Zahlen



Tab. 5

Sterbefälle in den kreisfreien Städten und Landkreisen Bayerns nach Monaten - Jahre 2016 bis 2021

| Kreisfreie Städte, Landkreise und Regierungsbezirke | Jahr | Januar | Februar | März | April | Mai | Juni | Juli | August | September | Oktober | November | Dezember | Insgesamt |
|---|------|--------|---------|-------|-------|-----|------|------|--------|-----------|---------|----------|----------|-----------|
| Krfr. St Ingolstadt | 2016 | 102 | 106 | 116 | 126 | 113 | 112 | 106 | 82 | 102 | 84 | 104 | 117 | 1 270 |
| | 2017 | 155 | 124 | 114 | 96 | 103 | 73 | 98 | 89 | 87 | 102 | 100 | 111 | 1 252 |
| | 2018 | 115 | 107 | 139 | 113 | 103 | 90 | 93 | 98 | 88 | 107 | 105 | 104 | 1 262 |
| | 2019 | 115 | 120 | 103 | 103 | 101 | 96 | 122 | 85 | 92 | 110 | 97 | 121 | 1 265 |
| | 2020 | 118 | 103 | 127 | 159 | 110 | 98 | 75 | 101 | 98 | 117 | 129 | 136 | 1 371 |
| | 2021 | 145 | 93 | 119 | 108 | 117 | 106 | 104 | 90 | 115 | 123 | ... | ... | ... |
| München, Landeshauptstadt | 2016 | 964 | 904 | 930 | 889 | 872 | 803 | 840 | 882 | 804 | 935 | 956 | 1 097 | 10 876 |
| | 2017 | 1 253 | 1 030 | 1 003 | 897 | 923 | 850 | 873 | 860 | 824 | 945 | 868 | 1 017 | 11 343 |
| | 2018 | 1 043 | 973 | 1 155 | 872 | 900 | 823 | 888 | 915 | 851 | 939 | 848 | 957 | 11 164 |
| | 2019 | 1 020 | 949 | 1 024 | 902 | 948 | 908 | 939 | 896 | 870 | 901 | 972 | 1 019 | 11 348 |
| | 2020 | 1 034 | 1 013 | 1 008 | 1 091 | 952 | 872 | 941 | 926 | 887 | 954 | 1 062 | 1 526 | 12 266 |
| | 2021 | 1 307 | 893 | 950 | 964 | 941 | 912 | 906 | 900 | 1 011 | 1 021 | ... | ... | ... |
| Krfr. St Rosenheim | 2016 | 52 | 41 | 48 | 42 | 48 | 46 | 46 | 35 | 47 | 33 | 44 | 56 | 538 |
| | 2017 | 74 | 54 | 45 | 45 | 52 | 61 | 50 | 46 | 62 | 42 | 48 | 46 | 625 |
| | 2018 | 50 | 66 | 66 | 44 | 55 | 40 | 40 | 37 | 39 | 36 | 38 | 65 | 576 |
| | 2019 | 43 | 46 | 67 | 42 | 49 | 52 | 53 | 53 | 51 | 53 | 54 | 56 | 619 |
| | 2020 | 48 | 54 | 57 | 58 | 42 | 44 | 39 | 54 | 40 | 44 | 49 | 63 | 592 |
| | 2021 | 67 | 46 | 39 | 61 | 59 | 56 | 53 | 53 | 45 | 57 | ... | ... | ... |
| Lkr Altötting | 2016 | 108 | 93 | 85 | 77 | 100 | 91 | 85 | 90 | 83 | 96 | 98 | 121 | 1 127 |
| | 2017 | 133 | 114 | 116 | 103 | 77 | 93 | 111 | 87 | 101 | 104 | 99 | 94 | 1 232 |
| | 2018 | 106 | 90 | 109 | 107 | 84 | 89 | 86 | 115 | 92 | 101 | 102 | 105 | 1 186 |
| | 2019 | 139 | 122 | 116 | 95 | 113 | 85 | 94 | 97 | 111 | 122 | 103 | 117 | 1 314 |
| | 2020 | 120 | 117 | 150 | 130 | 121 | 87 | 107 | 90 | 114 | 106 | 118 | 184 | 1 444 |
| | 2021 | 148 | 105 | 115 | 119 | 85 | 98 | 94 | 97 | 109 | 122 | ... | ... | ... |
| Lkr Berchtesgadener Land | 2016 | 108 | 103 | 113 | 110 | 93 | 95 | 101 | 100 | 96 | 104 | 80 | 105 | 1 208 |
| | 2017 | 146 | 113 | 101 | 86 | 86 | 87 | 81 | 93 | 80 | 97 | 97 | 93 | 1 160 |
| | 2018 | 106 | 111 | 104 | 93 | 82 | 79 | 105 | 86 | 98 | 90 | 89 | 115 | 1 158 |
| | 2019 | 109 | 95 | 89 | 74 | 103 | 91 | 102 | 83 | 85 | 92 | 93 | 96 | 1 112 |
| | 2020 | 102 | 113 | 111 | 120 | 83 | 99 | 105 | 96 | 101 | 100 | 103 | 142 | 1 275 |
| | 2021 | 131 | 100 | 111 | 81 | 89 | 121 | 104 | 94 | 105 | 137 | ... | ... | ... |
| Lkr Bad Tölz- Wolfratshausen | 2016 | 111 | 146 | 97 | 74 | 111 | 114 | 101 | 88 | 85 | 134 | 96 | 129 | 1 286 |
| | 2017 | 114 | 104 | 112 | 82 | 96 | 103 | 107 | 94 | 97 | 115 | 101 | 96 | 1 221 |
| | 2018 | 126 | 112 | 133 | 93 | 91 | 99 | 96 | 103 | 94 | 107 | 103 | 103 | 1 260 |
| | 2019 | 112 | 105 | 114 | 105 | 107 | 85 | 87 | 117 | 111 | 104 | 111 | 123 | 1 281 |
| | 2020 | 120 | 122 | 103 | 114 | 94 | 117 | 100 | 100 | 123 | 104 | 114 | 115 | 1 326 |
| | 2021 | 147 | 129 | 118 | 103 | 108 | 95 | 105 | 101 | 128 | 129 | ... | ... | ... |
| Lkr Dachau | 2016 | 121 | 102 | 126 | 93 | 92 | 96 | 108 | 117 | 108 | 113 | 128 | 128 | 1 332 |
| | 2017 | 138 | 130 | 104 | 100 | 122 | 88 | 90 | 114 | 113 | 120 | 109 | 127 | 1 355 |
| | 2018 | 152 | 155 | 144 | 115 | 114 | 86 | 98 | 104 | 102 | 113 | 117 | 122 | 1 422 |
| | 2019 | 130 | 110 | 143 | 114 | 113 | 104 | 115 | 97 | 99 | 102 | 120 | 124 | 1 371 |
| | 2020 | 138 | 113 | 127 | 154 | 95 | 117 | 122 | 124 | 107 | 147 | 170 | 150 | 1 564 |
| | 2021 | 139 | 124 | 118 | 124 | 111 | 116 | 119 | 125 | 111 | 112 | ... | ... | ... |
| Lkr Ebersberg | 2016 | 102 | 86 | 117 | 99 | 97 | 79 | 95 | 96 | 86 | 90 | 100 | 121 | 1 168 |
| | 2017 | 144 | 121 | 96 | 89 | 96 | 77 | 94 | 74 | 80 | 95 | 101 | 118 | 1 185 |
| | 2018 | 97 | 117 | 125 | 94 | 101 | 85 | 88 | 106 | 87 | 103 | 119 | 108 | 1 230 |
| | 2019 | 127 | 99 | 124 | 115 | 93 | 94 | 101 | 82 | 90 | 109 | 86 | 142 | 1 262 |
| | 2020 | 124 | 128 | 107 | 108 | 93 | 89 | 87 | 104 | 88 | 108 | 129 | 161 | 1 326 |
| | 2021 | 180 | 102 | 90 | 108 | 96 | 87 | 91 | 90 | 109 | 121 | ... | ... | ... |
| Lkr Eichstätt | 2016 | 95 | 95 | 84 | 89 | 95 | 82 | 96 | 76 | 91 | 69 | 92 | 128 | 1 092 |
| | 2017 | 134 | 114 | 96 | 104 | 80 | 82 | 72 | 71 | 77 | 89 | 77 | 106 | 1 102 |
| | 2018 | 112 | 112 | 119 | 104 | 87 | 83 | 94 | 100 | 98 | 80 | 94 | 89 | 1 172 |
| | 2019 | 109 | 97 | 89 | 93 | 93 | 90 | 81 | 80 | 86 | 94 | 85 | 124 | 1 121 |
| | 2020 | 94 | 100 | 108 | 106 | 84 | 89 | 93 | 88 | 97 | 98 | 111 | 146 | 1 214 |
| | 2021 | 108 | 76 | 105 | 92 | 98 | 98 | 85 | 97 | 99 | 107 | ... | ... | ... |
| Lkr Erding | 2016 | 105 | 88 | 67 | 78 | 98 | 76 | 111 | 95 | 83 | 99 | 105 | 104 | 1 109 |
| | 2017 | 99 | 107 | 105 | 99 | 107 | 100 | 86 | 79 | 79 | 77 | 70 | 101 | 1 109 |
| | 2018 | 84 | 102 | 138 | 98 | 84 | 86 | 78 | 74 | 91 | 101 | 84 | 113 | 1 133 |
| | 2019 | 124 | 93 | 113 | 105 | 97 | 90 | 89 | 90 | 87 | 90 | 113 | 98 | 1 189 |
| | 2020 | 87 | 99 | 107 | 103 | 99 | 92 | 84 | 104 | 71 | 105 | 107 | 157 | 1 215 |
| | 2021 | 132 | 93 | 100 | 96 | 97 | 90 | 97 | 101 | 92 | 103 | ... | ... | ... |
| Lkr Freising | 2016 | 135 | 121 | 116 | 104 | 103 | 104 | 95 | 124 | 108 | 102 | 108 | 127 | 1 347 |
| | 2017 | 161 | 113 | 137 | 96 | 119 | 107 | 107 | 121 | 114 | 99 | 120 | 118 | 1 412 |
| | 2018 | 111 | 121 | 149 | 104 | 109 | 96 | 89 | 118 | 103 | 95 | 132 | 116 | 1 343 |
| | 2019 | 138 | 133 | 116 | 107 | 111 | 103 | 105 | 128 | 112 | 117 | 116 | 140 | 1 426 |
| | 2020 | 101 | 117 | 135 | 132 | 119 | 85 | 117 | 91 | 120 | 121 | 124 | 143 | 1 405 |
| | 2021 | 152 | 117 | 122 | 126 | 134 | 120 | 106 | 125 | 127 | 133 | ... | ... | ... |

Bei den Ergebnissen für das Jahr 2021 handelt es sich um vorläufige Werte. Endgültige Werte liegen erst nach Abschluss des Berichtsjahres vor.

Noch Tab. 5

Sterbefälle in den kreisfreien Städten und Landkreisen Bayerns nach Monaten - Jahre 2016 bis 2021

| Kreisfreie Städte, Landkreise und Regierungsbezirke | Jahr | Januar | Februar | März | April | Mai | Juni | Juli | August | September | Oktober | November | Dezember | Insgesamt |
|---|------|--------|---------|------|-------|-----|------|------|--------|-----------|---------|----------|----------|-----------|
| Lkr Fürstfeldbruck | 2016 | 167 | 170 | 176 | 150 | 133 | 150 | 175 | 160 | 150 | 175 | 179 | 213 | 1 998 |
| | 2017 | 248 | 199 | 157 | 188 | 135 | 150 | 155 | 157 | 168 | 163 | 184 | 174 | 2 078 |
| | 2018 | 177 | 212 | 227 | 177 | 161 | 179 | 162 | 166 | 135 | 148 | 176 | 160 | 2 080 |
| | 2019 | 176 | 162 | 169 | 156 | 161 | 155 | 162 | 142 | 169 | 174 | 177 | 191 | 1 994 |
| | 2020 | 174 | 162 | 212 | 204 | 196 | 167 | 155 | 176 | 140 | 176 | 185 | 196 | 2 143 |
| | 2021 | 198 | 162 | 198 | 161 | 175 | 149 | 182 | 176 | 178 | 192 | ... | ... | ... |
| Lkr Garmisch-Partenkirchen | 2016 | 92 | 105 | 96 | 96 | 75 | 73 | 95 | 75 | 78 | 87 | 87 | 95 | 1 054 |
| | 2017 | 129 | 93 | 81 | 87 | 94 | 95 | 78 | 90 | 62 | 83 | 86 | 78 | 1 056 |
| | 2018 | 108 | 98 | 112 | 100 | 71 | 79 | 81 | 81 | 81 | 83 | 84 | 101 | 1 079 |
| | 2019 | 101 | 75 | 102 | 78 | 75 | 63 | 95 | 77 | 77 | 75 | 97 | 76 | 991 |
| | 2020 | 102 | 97 | 98 | 98 | 90 | 78 | 74 | 90 | 87 | 83 | 89 | 130 | 1 116 |
| | 2021 | 114 | 84 | 74 | 92 | 83 | 62 | 80 | 83 | 77 | 87 | ... | ... | ... |
| Lkr Landsberg am Lech | 2016 | 102 | 96 | 101 | 69 | 71 | 88 | 90 | 83 | 72 | 92 | 88 | 106 | 1 058 |
| | 2017 | 119 | 81 | 90 | 78 | 80 | 84 | 82 | 92 | 76 | 77 | 82 | 98 | 1 039 |
| | 2018 | 94 | 83 | 123 | 77 | 69 | 77 | 90 | 79 | 63 | 79 | 92 | 93 | 1 019 |
| | 2019 | 91 | 103 | 110 | 97 | 103 | 76 | 97 | 83 | 84 | 83 | 95 | 102 | 1 124 |
| | 2020 | 111 | 85 | 106 | 63 | 72 | 81 | 81 | 83 | 71 | 89 | 109 | 126 | 1 077 |
| | 2021 | 100 | 101 | 94 | 86 | 76 | 93 | 75 | 82 | 101 | 94 | ... | ... | ... |
| Lkr Miesbach | 2016 | 77 | 99 | 85 | 68 | 82 | 72 | 81 | 72 | 76 | 92 | 83 | 109 | 996 |
| | 2017 | 124 | 97 | 91 | 78 | 83 | 93 | 80 | 62 | 76 | 74 | 83 | 95 | 1 036 |
| | 2018 | 91 | 99 | 101 | 86 | 83 | 79 | 81 | 96 | 83 | 92 | 88 | 106 | 1 085 |
| | 2019 | 124 | 100 | 105 | 87 | 86 | 77 | 88 | 80 | 73 | 79 | 87 | 107 | 1 093 |
| | 2020 | 106 | 109 | 99 | 94 | 103 | 88 | 76 | 75 | 88 | 104 | 73 | 112 | 1 127 |
| | 2021 | 125 | 99 | 100 | 94 | 92 | 71 | 69 | 69 | 92 | 99 | ... | ... | ... |
| Lkr Mühldorf a.Inn | 2016 | 104 | 95 | 117 | 114 | 93 | 104 | 96 | 106 | 87 | 122 | 130 | 141 | 1 309 |
| | 2017 | 157 | 108 | 109 | 102 | 90 | 117 | 96 | 96 | 102 | 118 | 107 | 111 | 1 313 |
| | 2018 | 143 | 120 | 132 | 111 | 110 | 112 | 110 | 116 | 77 | 103 | 91 | 113 | 1 338 |
| | 2019 | 111 | 109 | 119 | 95 | 105 | 102 | 119 | 94 | 78 | 103 | 115 | 127 | 1 277 |
| | 2020 | 113 | 146 | 128 | 138 | 120 | 85 | 96 | 108 | 113 | 117 | 123 | 149 | 1 436 |
| | 2021 | 129 | 97 | 123 | 106 | 105 | 87 | 111 | 102 | 102 | 122 | ... | ... | ... |
| Lkr München | 2016 | 261 | 252 | 259 | 224 | 269 | 239 | 247 | 222 | 250 | 236 | 257 | 309 | 3 025 |
| | 2017 | 341 | 295 | 257 | 240 | 207 | 246 | 261 | 235 | 220 | 231 | 247 | 275 | 3 055 |
| | 2018 | 254 | 301 | 312 | 266 | 275 | 227 | 250 | 249 | 220 | 259 | 253 | 242 | 3 108 |
| | 2019 | 295 | 272 | 296 | 244 | 232 | 239 | 259 | 244 | 269 | 241 | 257 | 287 | 3 135 |
| | 2020 | 285 | 261 | 319 | 318 | 247 | 230 | 260 | 267 | 247 | 259 | 272 | 355 | 3 320 |
| | 2021 | 352 | 280 | 282 | 281 | 256 | 262 | 248 | 262 | 267 | 291 | ... | ... | ... |
| Lkr Neuburg-Schrobenhausen | 2016 | 86 | 72 | 84 | 75 | 67 | 81 | 77 | 66 | 53 | 82 | 78 | 96 | 917 |
| | 2017 | 122 | 72 | 91 | 80 | 76 | 73 | 57 | 71 | 67 | 78 | 72 | 64 | 923 |
| | 2018 | 102 | 78 | 99 | 66 | 79 | 74 | 83 | 80 | 61 | 65 | 77 | 80 | 944 |
| | 2019 | 94 | 92 | 94 | 73 | 74 | 77 | 68 | 62 | 71 | 88 | 76 | 81 | 950 |
| | 2020 | 89 | 86 | 105 | 107 | 75 | 83 | 76 | 70 | 78 | 84 | 104 | 94 | 1 051 |
| | 2021 | 87 | 59 | 86 | 92 | 102 | 84 | 83 | 52 | 88 | 73 | ... | ... | ... |
| Lkr Pfaffenhofen a.d.Ilm | 2016 | 109 | 89 | 103 | 90 | 67 | 79 | 104 | 72 | 81 | 90 | 87 | 100 | 1 071 |
| | 2017 | 146 | 129 | 119 | 77 | 88 | 88 | 73 | 81 | 92 | 86 | 112 | 88 | 1 179 |
| | 2018 | 107 | 97 | 131 | 112 | 95 | 88 | 89 | 90 | 77 | 99 | 92 | 90 | 1 167 |
| | 2019 | 121 | 95 | 110 | 105 | 97 | 97 | 107 | 111 | 96 | 123 | 112 | 104 | 1 278 |
| | 2020 | 106 | 74 | 106 | 124 | 94 | 102 | 108 | 104 | 89 | 120 | 96 | 165 | 1 288 |
| | 2021 | 135 | 105 | 102 | 98 | 100 | 75 | 98 | 98 | 90 | 110 | ... | ... | ... |
| Lkr Rosenheim | 2016 | 225 | 222 | 221 | 217 | 190 | 195 | 213 | 207 | 196 | 207 | 210 | 271 | 2 574 |
| | 2017 | 305 | 255 | 224 | 206 | 243 | 222 | 199 | 202 | 192 | 251 | 218 | 217 | 2 734 |
| | 2018 | 247 | 280 | 249 | 206 | 198 | 203 | 197 | 203 | 200 | 209 | 210 | 236 | 2 638 |
| | 2019 | 248 | 215 | 278 | 197 | 213 | 205 | 216 | 215 | 207 | 233 | 249 | 251 | 2 727 |
| | 2020 | 250 | 242 | 301 | 384 | 211 | 210 | 197 | 211 | 215 | 239 | 282 | 349 | 3 091 |
| | 2021 | 298 | 217 | 236 | 243 | 203 | 201 | 235 | 189 | 226 | 281 | ... | ... | ... |
| Lkr Starnberg | 2016 | 110 | 93 | 104 | 120 | 102 | 96 | 103 | 113 | 110 | 116 | 92 | 138 | 1 297 |
| | 2017 | 142 | 116 | 116 | 104 | 108 | 111 | 88 | 112 | 92 | 107 | 109 | 102 | 1 307 |
| | 2018 | 133 | 98 | 139 | 110 | 91 | 110 | 106 | 100 | 84 | 116 | 111 | 104 | 1 302 |
| | 2019 | 111 | 116 | 140 | 112 | 107 | 104 | 114 | 97 | 106 | 107 | 105 | 120 | 1 339 |
| | 2020 | 135 | 103 | 113 | 131 | 111 | 99 | 83 | 99 | 100 | 118 | 106 | 123 | 1 321 |
| | 2021 | 161 | 113 | 141 | 93 | 103 | 116 | 95 | 110 | 112 | 113 | ... | ... | ... |
| Lkr Traunstein | 2016 | 156 | 166 | 160 | 153 | 147 | 148 | 152 | 144 | 152 | 170 | 174 | 173 | 1 895 |
| | 2017 | 228 | 166 | 166 | 147 | 131 | 164 | 159 | 152 | 146 | 177 | 175 | 168 | 1 979 |
| | 2018 | 184 | 199 | 191 | 163 | 170 | 154 | 153 | 144 | 165 | 145 | 157 | 178 | 2 003 |
| | 2019 | 173 | 149 | 198 | 171 | 154 | 156 | 169 | 154 | 145 | 161 | 178 | 170 | 1 978 |
| | 2020 | 192 | 191 | 152 | 249 | 170 | 146 | 157 | 147 | 152 | 184 | 199 | 222 | 2 161 |
| | 2021 | 209 | 149 | 160 | 193 | 158 | 159 | 159 | 172 | 166 | 208 | ... | ... | ... |

Bei den Ergebnissen für das Jahr 2021 handelt es sich um vorläufige Werte. Endgültige Werte liegen erst nach Abschluss des Berichtsjahres vor.

Noch Tab. 5

Sterbefälle in den kreisfreien Städten und Landkreisen Bayerns nach Monaten - Jahre 2016 bis 2021

| Kreisfreie Städte, Landkreise und Regierungsbezirke | Jahr | Januar | Februar | März | April | Mai | Juni | Juli | August | September | Oktober | November | Dezember | Insgesamt |
|---|------|--------|---------|-------|-------|-------|-------|-------|--------|-----------|---------|----------|----------|-----------|
| Lkr Weilheim-Schongau | 2016 | 111 | 113 | 123 | 103 | 104 | 91 | 105 | 105 | 96 | 106 | 123 | 131 | 1 311 |
| | 2017 | 194 | 146 | 107 | 95 | 107 | 108 | 95 | 99 | 93 | 118 | 110 | 138 | 1 410 |
| | 2018 | 123 | 109 | 145 | 126 | 117 | 108 | 110 | 114 | 85 | 95 | 108 | 127 | 1 367 |
| | 2019 | 134 | 119 | 132 | 119 | 109 | 103 | 105 | 110 | 119 | 115 | 118 | 115 | 1 398 |
| | 2020 | 137 | 131 | 121 | 108 | 89 | 126 | 116 | 111 | 125 | 119 | 134 | 131 | 1 448 |
| | 2021 | 142 | 114 | 143 | 125 | 120 | 115 | 135 | 102 | 104 | 117 | ... | ... | ... |
| RegBez Oberbayern | 2016 | 3 603 | 3 457 | 3 528 | 3 260 | 3 222 | 3 114 | 3 322 | 3 210 | 3 094 | 3 434 | 3 499 | 4 115 | 40 858 |
| | 2017 | 4 806 | 3 881 | 3 637 | 3 279 | 3 303 | 3 272 | 3 192 | 3 177 | 3 100 | 3 448 | 3 375 | 3 635 | 42 105 |
| | 2018 | 3 865 | 3 840 | 4 342 | 3 437 | 3 329 | 3 146 | 3 267 | 3 374 | 3 074 | 3 365 | 3 370 | 3 627 | 42 036 |
| | 2019 | 3 945 | 3 576 | 3 951 | 3 389 | 3 444 | 3 252 | 3 487 | 3 277 | 3 288 | 3 476 | 3 616 | 3 891 | 42 592 |
| | 2020 | 3 886 | 3 766 | 4 000 | 4 293 | 3 470 | 3 284 | 3 349 | 3 419 | 3 351 | 3 696 | 3 988 | 5 075 | 45 577 |
| | 2021 | 4 706 | 3 458 | 3 726 | 3 646 | 3 508 | 3 373 | 3 434 | 3 370 | 3 654 | 3 952 | ... | ... | ... |
| Kfr. St Landshut | 2016 | 70 | 71 | 68 | 66 | 64 | 56 | 55 | 62 | 47 | 60 | 89 | 72 | 780 |
| | 2017 | 104 | 87 | 79 | 76 | 53 | 65 | 52 | 64 | 60 | 72 | 72 | 66 | 850 |
| | 2018 | 68 | 77 | 81 | 79 | 78 | 61 | 61 | 69 | 60 | 65 | 57 | 77 | 833 |
| | 2019 | 65 | 76 | 85 | 61 | 74 | 50 | 61 | 51 | 60 | 63 | 78 | 53 | 777 |
| | 2020 | 97 | 70 | 68 | 74 | 66 | 62 | 72 | 62 | 69 | 62 | 67 | 99 | 868 |
| | 2021 | 112 | 72 | 55 | 72 | 67 | 71 | 64 | 64 | 68 | 64 | ... | ... | ... |
| Kfr. St Passau | 2016 | 48 | 45 | 44 | 36 | 59 | 40 | 41 | 48 | 60 | 48 | 60 | 61 | 590 |
| | 2017 | 75 | 45 | 59 | 52 | 53 | 33 | 50 | 50 | 48 | 38 | 60 | 55 | 618 |
| | 2018 | 53 | 44 | 61 | 57 | 38 | 52 | 44 | 45 | 42 | 49 | 34 | 59 | 578 |
| | 2019 | 48 | 59 | 59 | 68 | 44 | 38 | 47 | 38 | 54 | 56 | 53 | 47 | 611 |
| | 2020 | 49 | 45 | 50 | 75 | 59 | 49 | 37 | 43 | 49 | 52 | 53 | 95 | 656 |
| | 2021 | 65 | 59 | 48 | 45 | 42 | 54 | 48 | 39 | 57 | 49 | ... | ... | ... |
| Kfr. St Straubing | 2016 | 52 | 34 | 65 | 40 | 44 | 56 | 42 | 42 | 49 | 44 | 55 | 53 | 576 |
| | 2017 | 53 | 53 | 51 | 56 | 47 | 47 | 56 | 52 | 44 | 42 | 50 | 51 | 602 |
| | 2018 | 54 | 62 | 61 | 62 | 54 | 51 | 40 | 50 | 46 | 44 | 44 | 51 | 619 |
| | 2019 | 56 | 42 | 41 | 50 | 55 | 42 | 45 | 47 | 47 | 52 | 58 | 51 | 586 |
| | 2020 | 55 | 64 | 46 | 83 | 52 | 40 | 35 | 49 | 49 | 46 | 49 | 53 | 621 |
| | 2021 | 50 | 61 | 44 | 43 | 57 | 52 | 48 | 54 | 56 | 43 | ... | ... | ... |
| Lkr Deggendorf | 2016 | 115 | 104 | 110 | 97 | 118 | 103 | 96 | 85 | 116 | 129 | 113 | 124 | 1 310 |
| | 2017 | 149 | 134 | 101 | 113 | 118 | 101 | 109 | 86 | 104 | 104 | 122 | 114 | 1 355 |
| | 2018 | 102 | 112 | 167 | 116 | 104 | 96 | 99 | 106 | 105 | 98 | 97 | 105 | 1 307 |
| | 2019 | 126 | 130 | 112 | 111 | 94 | 92 | 100 | 97 | 121 | 86 | 97 | 98 | 1 264 |
| | 2020 | 119 | 114 | 122 | 123 | 113 | 96 | 110 | 106 | 135 | 107 | 124 | 160 | 1 429 |
| | 2021 | 161 | 116 | 112 | 113 | 124 | 99 | 112 | 118 | 99 | 127 | ... | ... | ... |
| Lkr Freyung-Grafenau | 2016 | 66 | 65 | 110 | 81 | 85 | 72 | 88 | 67 | 64 | 71 | 88 | 95 | 952 |
| | 2017 | 117 | 81 | 96 | 70 | 58 | 66 | 55 | 73 | 69 | 68 | 66 | 76 | 895 |
| | 2018 | 96 | 90 | 112 | 79 | 63 | 76 | 80 | 67 | 68 | 82 | 78 | 82 | 973 |
| | 2019 | 90 | 84 | 78 | 88 | 78 | 63 | 68 | 71 | 65 | 77 | 65 | 92 | 919 |
| | 2020 | 102 | 89 | 87 | 87 | 79 | 69 | 69 | 76 | 72 | 84 | 86 | 115 | 1 015 |
| | 2021 | 110 | 84 | 65 | 78 | 92 | 69 | 72 | 85 | 67 | 80 | ... | ... | ... |
| Lkr Kelheim | 2016 | 100 | 83 | 124 | 98 | 95 | 101 | 86 | 93 | 84 | 108 | 102 | 98 | 1 172 |
| | 2017 | 116 | 111 | 108 | 98 | 82 | 93 | 86 | 104 | 97 | 100 | 85 | 101 | 1 181 |
| | 2018 | 92 | 88 | 119 | 95 | 87 | 89 | 68 | 92 | 71 | 96 | 113 | 103 | 1 113 |
| | 2019 | 119 | 88 | 110 | 106 | 85 | 87 | 87 | 89 | 76 | 112 | 117 | 109 | 1 185 |
| | 2020 | 108 | 94 | 131 | 132 | 111 | 81 | 99 | 83 | 105 | 84 | 109 | 118 | 1 255 |
| | 2021 | 115 | 99 | 113 | 131 | 113 | 98 | 89 | 92 | 104 | 90 | ... | ... | ... |
| Lkr Landshut | 2016 | 119 | 128 | 113 | 112 | 116 | 103 | 103 | 114 | 120 | 118 | 111 | 118 | 1 375 |
| | 2017 | 152 | 140 | 122 | 103 | 123 | 116 | 96 | 134 | 103 | 116 | 116 | 149 | 1 470 |
| | 2018 | 120 | 118 | 162 | 104 | 107 | 99 | 97 | 108 | 106 | 126 | 113 | 121 | 1 381 |
| | 2019 | 141 | 123 | 126 | 114 | 119 | 99 | 117 | 107 | 102 | 115 | 144 | 148 | 1 455 |
| | 2020 | 133 | 120 | 130 | 130 | 103 | 101 | 142 | 118 | 122 | 133 | 140 | 225 | 1 597 |
| | 2021 | 184 | 107 | 111 | 117 | 131 | 109 | 125 | 106 | 136 | 127 | ... | ... | ... |
| Lkr Passau | 2016 | 183 | 156 | 179 | 157 | 164 | 149 | 177 | 141 | 173 | 177 | 185 | 188 | 2 029 |
| | 2017 | 247 | 212 | 191 | 161 | 180 | 154 | 161 | 158 | 170 | 154 | 172 | 189 | 2 149 |
| | 2018 | 195 | 181 | 227 | 166 | 169 | 151 | 165 | 171 | 160 | 170 | 167 | 164 | 2 086 |
| | 2019 | 202 | 186 | 221 | 190 | 164 | 180 | 177 | 160 | 175 | 173 | 182 | 194 | 2 204 |
| | 2020 | 195 | 201 | 192 | 197 | 166 | 164 | 156 | 167 | 172 | 189 | 186 | 279 | 2 264 |
| | 2021 | 299 | 213 | 229 | 163 | 189 | 176 | 158 | 178 | 186 | 211 | ... | ... | ... |
| Lkr Regen | 2016 | 70 | 87 | 83 | 85 | 82 | 73 | 83 | 71 | 55 | 74 | 70 | 77 | 910 |
| | 2017 | 98 | 89 | 97 | 88 | 62 | 63 | 62 | 77 | 79 | 75 | 68 | 94 | 952 |
| | 2018 | 78 | 77 | 127 | 79 | 87 | 67 | 74 | 68 | 65 | 79 | 82 | 87 | 970 |
| | 2019 | 64 | 90 | 101 | 77 | 78 | 56 | 64 | 80 | 69 | 76 | 104 | 84 | 943 |
| | 2020 | 58 | 75 | 89 | 95 | 76 | 61 | 95 | 80 | 74 | 90 | 68 | 152 | 1 013 |
| | 2021 | 142 | 73 | 65 | 85 | 72 | 73 | 70 | 80 | 62 | 95 | ... | ... | ... |

Bei den Ergebnissen für das Jahr 2021 handelt es sich um vorläufige Werte. Endgültige Werte liegen erst nach Abschluss des Berichtsjahres vor.

Noch Tab. 5

Sterbefälle in den kreisfreien Städten und Landkreisen Bayerns nach Monaten - Jahre 2016 bis 2021

| Kreisfreie Städte, Landkreise und Regierungsbezirke | Jahr | Januar | Februar | März | April | Mai | Juni | Juli | August | September | Oktober | November | Dezember | Insgesamt |
|---|-------------|--------------|--------------|--------------|--------------|--------------|--------------|--------------|--------------|--------------|--------------|--------------|--------------|---------------|
| Lkr Rottal-Inn | 2016 | 119 | 138 | 109 | 102 | 121 | 107 | 102 | 100 | 102 | 112 | 99 | 123 | 1 334 |
| | 2017 | 160 | 146 | 136 | 98 | 117 | 110 | 93 | 98 | 99 | 131 | 116 | 107 | 1 411 |
| | 2018 | 146 | 129 | 164 | 122 | 103 | 102 | 98 | 120 | 99 | 134 | 111 | 129 | 1 457 |
| | 2019 | 116 | 114 | 121 | 113 | 102 | 110 | 117 | 118 | 88 | 144 | 125 | 140 | 1 408 |
| | 2020 | 151 | 129 | 159 | 169 | 134 | 113 | 118 | 121 | 131 | 137 | 100 | 152 | 1 614 |
| | 2021 | 159 | 126 | 123 | 131 | 136 | 101 | 117 | 132 | 114 | 126 | ... | ... | ... |
| Lkr Straubing-Bogen | 2016 | 83 | 69 | 91 | 82 | 91 | 84 | 68 | 81 | 77 | 94 | 96 | 82 | 998 |
| | 2017 | 103 | 89 | 88 | 74 | 76 | 75 | 76 | 81 | 71 | 74 | 80 | 90 | 977 |
| | 2018 | 77 | 71 | 116 | 98 | 74 | 79 | 81 | 83 | 61 | 77 | 76 | 89 | 982 |
| | 2019 | 106 | 76 | 109 | 86 | 66 | 65 | 78 | 86 | 70 | 87 | 80 | 93 | 1 002 |
| | 2020 | 98 | 79 | 105 | 92 | 86 | 70 | 69 | 74 | 75 | 76 | 93 | 136 | 1 053 |
| | 2021 | 120 | 93 | 98 | 73 | 70 | 89 | 90 | 71 | 77 | 104 | ... | ... | ... |
| Lkr Dingolfing-Landau | 2016 | 70 | 70 | 77 | 78 | 66 | 65 | 72 | 88 | 72 | 73 | 73 | 95 | 899 |
| | 2017 | 106 | 81 | 85 | 69 | 69 | 62 | 65 | 59 | 70 | 82 | 70 | 88 | 906 |
| | 2018 | 77 | 72 | 144 | 88 | 86 | 69 | 81 | 71 | 74 | 78 | 64 | 97 | 1 001 |
| | 2019 | 87 | 78 | 82 | 86 | 60 | 67 | 75 | 68 | 78 | 78 | 82 | 95 | 936 |
| | 2020 | 93 | 77 | 90 | 78 | 96 | 62 | 84 | 74 | 71 | 94 | 94 | 134 | 1 047 |
| | 2021 | 79 | 74 | 89 | 86 | 82 | 80 | 90 | 77 | 79 | 87 | ... | ... | ... |
| RegBez Niederbayern | 2016 | 1 095 | 1 050 | 1 173 | 1 034 | 1 105 | 1 009 | 1 013 | 992 | 1 019 | 1 108 | 1 141 | 1 186 | 12 925 |
| | 2017 | 1 480 | 1 268 | 1 213 | 1 058 | 1 038 | 985 | 961 | 1 036 | 1 014 | 1 056 | 1 077 | 1 180 | 13 366 |
| | 2018 | 1 158 | 1 121 | 1 541 | 1 145 | 1 050 | 992 | 988 | 1 050 | 957 | 1 098 | 1 036 | 1 164 | 13 300 |
| | 2019 | 1 220 | 1 146 | 1 245 | 1 150 | 1 019 | 949 | 1 036 | 1 012 | 1 005 | 1 119 | 1 185 | 1 204 | 13 290 |
| | 2020 | 1 258 | 1 157 | 1 269 | 1 335 | 1 141 | 968 | 1 086 | 1 053 | 1 124 | 1 154 | 1 169 | 1 718 | 14 432 |
| | 2021 | 1 596 | 1 177 | 1 152 | 1 137 | 1 175 | 1 071 | 1 083 | 1 096 | 1 105 | 1 203 | ... | ... | ... |
| Kfr. St Amberg | 2016 | 52 | 45 | 56 | 49 | 48 | 41 | 38 | 37 | 38 | 45 | 54 | 36 | 539 |
| | 2017 | 60 | 53 | 49 | 45 | 38 | 45 | 52 | 34 | 43 | 43 | 31 | 47 | 540 |
| | 2018 | 51 | 45 | 76 | 68 | 43 | 40 | 49 | 45 | 47 | 45 | 44 | 62 | 615 |
| | 2019 | 53 | 67 | 58 | 46 | 43 | 45 | 41 | 53 | 39 | 38 | 58 | 56 | 597 |
| | 2020 | 67 | 37 | 54 | 45 | 40 | 39 | 43 | 48 | 37 | 45 | 38 | 54 | 547 |
| | 2021 | 43 | 49 | 53 | 45 | 59 | 44 | 41 | 48 | 53 | 57 | ... | ... | ... |
| Kfr. St Regensburg | 2016 | 119 | 107 | 146 | 91 | 108 | 92 | 93 | 115 | 95 | 113 | 126 | 135 | 1 340 |
| | 2017 | 127 | 121 | 122 | 107 | 108 | 125 | 107 | 117 | 111 | 125 | 120 | 103 | 1 393 |
| | 2018 | 128 | 112 | 165 | 142 | 113 | 96 | 125 | 124 | 89 | 111 | 123 | 154 | 1 482 |
| | 2019 | 122 | 116 | 118 | 102 | 120 | 105 | 132 | 101 | 135 | 107 | 99 | 141 | 1 398 |
| | 2020 | 138 | 146 | 125 | 122 | 97 | 109 | 117 | 90 | 118 | 130 | 102 | 157 | 1 451 |
| | 2021 | 144 | 115 | 122 | 111 | 127 | 129 | 122 | 110 | 125 | 158 | ... | ... | ... |
| Kfr. St Weiden i.d.OPf. | 2016 | 42 | 51 | 55 | 47 | 49 | 47 | 32 | 46 | 38 | 47 | 38 | 42 | 534 |
| | 2017 | 48 | 47 | 36 | 43 | 34 | 31 | 35 | 46 | 34 | 30 | 50 | 44 | 478 |
| | 2018 | 53 | 47 | 61 | 48 | 46 | 65 | 44 | 39 | 42 | 44 | 39 | 44 | 572 |
| | 2019 | 43 | 44 | 55 | 52 | 45 | 38 | 57 | 41 | 46 | 46 | 58 | 48 | 573 |
| | 2020 | 55 | 44 | 57 | 67 | 60 | 44 | 34 | 42 | 48 | 58 | 40 | 75 | 624 |
| | 2021 | 85 | 58 | 55 | 44 | 45 | 40 | 42 | 37 | 43 | 49 | ... | ... | ... |
| Lkr Amberg-Weizsach | 2016 | 125 | 95 | 97 | 116 | 98 | 75 | 98 | 89 | 80 | 101 | 105 | 108 | 1 187 |
| | 2017 | 129 | 135 | 120 | 73 | 100 | 95 | 93 | 87 | 94 | 106 | 90 | 100 | 1 222 |
| | 2018 | 115 | 116 | 142 | 95 | 97 | 96 | 90 | 105 | 84 | 89 | 105 | 103 | 1 237 |
| | 2019 | 108 | 103 | 105 | 93 | 94 | 74 | 99 | 88 | 92 | 99 | 106 | 114 | 1 175 |
| | 2020 | 112 | 98 | 122 | 150 | 103 | 84 | 96 | 115 | 77 | 105 | 130 | 148 | 1 340 |
| | 2021 | 113 | 109 | 125 | 100 | 107 | 85 | 88 | 95 | 92 | 126 | ... | ... | ... |
| Lkr Cham | 2016 | 141 | 127 | 107 | 124 | 120 | 119 | 102 | 101 | 98 | 117 | 132 | 129 | 1 417 |
| | 2017 | 194 | 149 | 149 | 112 | 116 | 105 | 99 | 91 | 112 | 128 | 134 | 121 | 1 510 |
| | 2018 | 142 | 140 | 153 | 143 | 120 | 116 | 114 | 121 | 99 | 113 | 117 | 131 | 1 509 |
| | 2019 | 140 | 143 | 145 | 111 | 92 | 116 | 118 | 130 | 110 | 106 | 121 | 128 | 1 460 |
| | 2020 | 140 | 130 | 153 | 126 | 132 | 116 | 109 | 106 | 117 | 144 | 124 | 165 | 1 562 |
| | 2021 | 192 | 129 | 148 | 134 | 116 | 117 | 138 | 132 | 130 | 148 | ... | ... | ... |
| Lkr Neumarkt i.d.OPf. | 2016 | 119 | 108 | 98 | 99 | 96 | 99 | 96 | 117 | 89 | 109 | 111 | 122 | 1 263 |
| | 2017 | 141 | 123 | 123 | 100 | 111 | 106 | 103 | 114 | 116 | 109 | 112 | 112 | 1 370 |
| | 2018 | 104 | 124 | 146 | 117 | 102 | 95 | 108 | 109 | 89 | 86 | 128 | 105 | 1 313 |
| | 2019 | 125 | 132 | 121 | 98 | 116 | 86 | 114 | 106 | 90 | 116 | 114 | 114 | 1 332 |
| | 2020 | 120 | 127 | 125 | 140 | 99 | 98 | 111 | 108 | 124 | 130 | 141 | 164 | 1 487 |
| | 2021 | 145 | 116 | 116 | 117 | 149 | 113 | 110 | 108 | 102 | 128 | ... | ... | ... |
| Lkr Neustadt a.d.Waldnaab | 2016 | 90 | 73 | 106 | 90 | 85 | 82 | 78 | 77 | 85 | 80 | 100 | 93 | 1 039 |
| | 2017 | 130 | 98 | 109 | 100 | 87 | 85 | 86 | 85 | 75 | 87 | 86 | 82 | 1 110 |
| | 2018 | 109 | 114 | 120 | 98 | 99 | 83 | 83 | 95 | 82 | 89 | 93 | 106 | 1 171 |
| | 2019 | 91 | 88 | 101 | 84 | 77 | 96 | 86 | 83 | 78 | 85 | 90 | 100 | 1 059 |
| | 2020 | 107 | 84 | 116 | 150 | 93 | 73 | 91 | 94 | 98 | 81 | 74 | 119 | 1 180 |
| | 2021 | 129 | 89 | 123 | 87 | 72 | 88 | 84 | 95 | 90 | 91 | ... | ... | ... |

Bei den Ergebnissen für das Jahr 2021 handelt es sich um vorläufige Werte. Endgültige Werte liegen erst nach Abschluss des Berichtsjahres vor.

Noch Tab. 5

Sterbefälle in den kreisfreien Städten und Landkreisen Bayerns nach Monaten - Jahre 2016 bis 2021

| Kreisfreie Städte, Landkreise und Regierungsbezirke | Jahr | Januar | Februar | März | April | Mai | Juni | Juli | August | September | Oktober | November | Dezember | Insgesamt |
|---|------|--------|---------|-------|-------|-------|------|------|--------|-----------|---------|----------|----------|-----------|
| Lkr Regensburg | 2016 | 171 | 148 | 159 | 138 | 148 | 126 | 153 | 125 | 150 | 149 | 147 | 168 | 1 782 |
| | 2017 | 218 | 165 | 181 | 147 | 111 | 135 | 145 | 132 | 133 | 167 | 138 | 136 | 1 808 |
| | 2018 | 165 | 160 | 213 | 148 | 148 | 119 | 142 | 146 | 140 | 162 | 154 | 154 | 1 851 |
| | 2019 | 174 | 160 | 169 | 149 | 138 | 147 | 143 | 143 | 145 | 148 | 149 | 160 | 1 825 |
| | 2020 | 172 | 163 | 173 | 161 | 136 | 150 | 140 | 145 | 163 | 133 | 180 | 233 | 1 949 |
| | 2021 | 208 | 154 | 158 | 167 | 173 | 153 | 139 | 138 | 161 | 166 | ... | ... | ... |
| Lkr Schwandorf | 2016 | 156 | 135 | 137 | 141 | 148 | 108 | 151 | 132 | 111 | 144 | 130 | 150 | 1 643 |
| | 2017 | 169 | 159 | 140 | 113 | 112 | 106 | 125 | 113 | 121 | 121 | 130 | 128 | 1 537 |
| | 2018 | 143 | 155 | 168 | 148 | 121 | 119 | 145 | 130 | 135 | 134 | 117 | 160 | 1 675 |
| | 2019 | 176 | 149 | 148 | 124 | 147 | 118 | 117 | 120 | 120 | 132 | 157 | 146 | 1 654 |
| | 2020 | 174 | 151 | 154 | 131 | 135 | 135 | 142 | 140 | 137 | 129 | 140 | 173 | 1 741 |
| | 2021 | 168 | 134 | 155 | 148 | 131 | 133 | 133 | 127 | 135 | 159 | ... | ... | ... |
| Lkr Tirschenreuth | 2016 | 99 | 91 | 86 | 76 | 93 | 92 | 75 | 87 | 69 | 85 | 89 | 90 | 1 032 |
| | 2017 | 96 | 103 | 97 | 66 | 83 | 63 | 82 | 78 | 69 | 75 | 81 | 84 | 977 |
| | 2018 | 111 | 109 | 107 | 80 | 72 | 79 | 85 | 89 | 67 | 61 | 73 | 84 | 1 017 |
| | 2019 | 103 | 89 | 87 | 76 | 91 | 78 | 90 | 76 | 68 | 71 | 85 | 106 | 1 020 |
| | 2020 | 85 | 77 | 146 | 175 | 81 | 86 | 73 | 80 | 71 | 91 | 72 | 116 | 1 153 |
| | 2021 | 114 | 98 | 101 | 89 | 72 | 81 | 72 | 64 | 71 | 69 | ... | ... | ... |
| RegBez Oberpfalz | 2016 | 1 114 | 980 | 1 047 | 971 | 993 | 881 | 916 | 926 | 853 | 990 | 1 032 | 1 073 | 11 776 |
| | 2017 | 1 312 | 1 153 | 1 126 | 906 | 900 | 896 | 927 | 897 | 908 | 991 | 972 | 957 | 11 945 |
| | 2018 | 1 121 | 1 122 | 1 351 | 1 087 | 961 | 908 | 985 | 1 003 | 874 | 934 | 993 | 1 103 | 12 442 |
| | 2019 | 1 135 | 1 091 | 1 107 | 935 | 963 | 903 | 997 | 941 | 923 | 948 | 1 037 | 1 113 | 12 093 |
| | 2020 | 1 170 | 1 057 | 1 225 | 1 267 | 976 | 934 | 956 | 968 | 990 | 1 046 | 1 041 | 1 404 | 13 034 |
| | 2021 | 1 341 | 1 051 | 1 156 | 1 042 | 1 051 | 983 | 969 | 954 | 1 002 | 1 151 | ... | ... | ... |
| Kfr. St Bamberg | 2016 | 68 | 69 | 85 | 70 | 73 | 76 | 68 | 55 | 47 | 89 | 74 | 90 | 864 |
| | 2017 | 87 | 80 | 106 | 66 | 61 | 56 | 61 | 67 | 72 | 55 | 72 | 63 | 846 |
| | 2018 | 66 | 89 | 97 | 64 | 63 | 59 | 66 | 72 | 62 | 80 | 53 | 71 | 842 |
| | 2019 | 77 | 68 | 69 | 64 | 72 | 68 | 65 | 62 | 68 | 73 | 55 | 93 | 834 |
| | 2020 | 77 | 58 | 75 | 76 | 77 | 75 | 49 | 77 | 47 | 52 | 91 | 92 | 846 |
| | 2021 | 77 | 66 | 74 | 86 | 79 | 80 | 75 | 75 | 68 | 73 | ... | ... | ... |
| Kfr. St Bayreuth | 2016 | 83 | 57 | 68 | 83 | 78 | 60 | 63 | 70 | 66 | 49 | 74 | 75 | 826 |
| | 2017 | 78 | 75 | 70 | 75 | 61 | 71 | 55 | 70 | 53 | 76 | 71 | 71 | 826 |
| | 2018 | 84 | 72 | 105 | 69 | 74 | 73 | 93 | 69 | 59 | 64 | 75 | 53 | 890 |
| | 2019 | 77 | 76 | 76 | 76 | 84 | 69 | 76 | 76 | 60 | 52 | 71 | 98 | 891 |
| | 2020 | 78 | 88 | 83 | 80 | 75 | 79 | 69 | 77 | 70 | 81 | 64 | 103 | 947 |
| | 2021 | 116 | 113 | 68 | 61 | 68 | 68 | 57 | 69 | 65 | 91 | ... | ... | ... |
| Kfr. St Coburg | 2016 | 60 | 51 | 55 | 42 | 49 | 36 | 32 | 47 | 38 | 42 | 36 | 37 | 525 |
| | 2017 | 56 | 54 | 72 | 44 | 43 | 40 | 51 | 33 | 31 | 37 | 42 | 49 | 552 |
| | 2018 | 54 | 43 | 58 | 35 | 43 | 40 | 37 | 46 | 44 | 39 | 45 | 48 | 532 |
| | 2019 | 47 | 49 | 51 | 50 | 30 | 44 | 46 | 48 | 47 | 32 | 39 | 50 | 533 |
| | 2020 | 47 | 44 | 52 | 50 | 48 | 33 | 51 | 51 | 36 | 50 | 46 | 66 | 574 |
| | 2021 | 99 | 40 | 48 | 52 | 44 | 61 | 40 | 47 | 45 | 45 | ... | ... | ... |
| Kfr. St Hof | 2016 | 68 | 62 | 52 | 50 | 54 | 55 | 33 | 47 | 36 | 52 | 58 | 54 | 621 |
| | 2017 | 57 | 61 | 58 | 48 | 52 | 50 | 47 | 54 | 50 | 64 | 65 | 64 | 670 |
| | 2018 | 70 | 60 | 77 | 62 | 44 | 36 | 58 | 49 | 60 | 53 | 57 | 73 | 699 |
| | 2019 | 63 | 65 | 55 | 50 | 32 | 49 | 45 | 54 | 50 | 42 | 54 | 53 | 612 |
| | 2020 | 54 | 55 | 72 | 72 | 65 | 42 | 57 | 46 | 59 | 41 | 56 | 98 | 717 |
| | 2021 | 80 | 71 | 69 | 87 | 60 | 59 | 41 | 51 | 37 | 70 | ... | ... | ... |
| Lkr Bamberg | 2016 | 111 | 138 | 132 | 111 | 115 | 116 | 110 | 105 | 107 | 128 | 125 | 159 | 1 457 |
| | 2017 | 168 | 152 | 144 | 114 | 121 | 120 | 123 | 111 | 88 | 145 | 126 | 151 | 1 563 |
| | 2018 | 131 | 124 | 146 | 133 | 120 | 122 | 133 | 151 | 134 | 110 | 125 | 134 | 1 563 |
| | 2019 | 154 | 130 | 154 | 127 | 125 | 127 | 127 | 121 | 108 | 134 | 113 | 151 | 1 571 |
| | 2020 | 143 | 129 | 141 | 163 | 121 | 108 | 117 | 114 | 119 | 111 | 137 | 156 | 1 559 |
| | 2021 | 148 | 126 | 148 | 152 | 128 | 107 | 123 | 123 | 113 | 145 | ... | ... | ... |
| Lkr Bayreuth | 2016 | 98 | 98 | 128 | 110 | 116 | 78 | 109 | 98 | 83 | 103 | 111 | 120 | 1 252 |
| | 2017 | 134 | 97 | 114 | 109 | 96 | 108 | 96 | 92 | 89 | 119 | 100 | 93 | 1 247 |
| | 2018 | 84 | 128 | 138 | 119 | 96 | 98 | 90 | 85 | 97 | 106 | 108 | 108 | 1 257 |
| | 2019 | 94 | 98 | 103 | 91 | 102 | 85 | 96 | 103 | 100 | 89 | 126 | 118 | 1 205 |
| | 2020 | 133 | 117 | 141 | 121 | 98 | 111 | 95 | 105 | 101 | 101 | 100 | 138 | 1 361 |
| | 2021 | 188 | 114 | 103 | 117 | 88 | 101 | 99 | 105 | 93 | 112 | ... | ... | ... |
| Lkr Coburg | 2016 | 100 | 108 | 94 | 83 | 85 | 82 | 93 | 87 | 90 | 95 | 83 | 102 | 1 102 |
| | 2017 | 116 | 123 | 104 | 72 | 93 | 73 | 84 | 82 | 69 | 95 | 101 | 92 | 1 104 |
| | 2018 | 79 | 106 | 101 | 82 | 90 | 78 | 99 | 87 | 87 | 93 | 85 | 95 | 1 082 |
| | 2019 | 77 | 98 | 84 | 97 | 79 | 97 | 93 | 75 | 69 | 106 | 72 | 105 | 1 052 |
| | 2020 | 103 | 107 | 106 | 108 | 107 | 91 | 98 | 89 | 98 | 96 | 98 | 142 | 1 243 |
| | 2021 | 139 | 97 | 87 | 100 | 110 | 64 | 81 | 96 | 88 | 103 | ... | ... | ... |

Bei den Ergebnissen für das Jahr 2021 handelt es sich um vorläufige Werte. Endgültige Werte liegen erst nach Abschluss des Berichtsjahres vor.

Noch Tab. 5

Sterbefälle in den kreisfreien Städten und Landkreisen Bayerns nach Monaten - Jahre 2016 bis 2021

| Kreisfreie Städte, Landkreise und Regierungsbezirke | Jahr | Januar | Februar | März | April | Mai | Juni | Juli | August | September | Oktober | November | Dezember | Insgesamt |
|---|-------------|--------------|--------------|--------------|--------------|--------------|--------------|--------------|--------------|--------------|--------------|--------------|--------------|---------------|
| Lkr Forchheim | 2016 | 107 | 96 | 107 | 89 | 80 | 75 | 86 | 97 | 77 | 92 | 103 | 92 | 1 101 |
| | 2017 | 115 | 111 | 85 | 105 | 84 | 107 | 86 | 94 | 79 | 95 | 107 | 97 | 1 165 |
| | 2018 | 98 | 104 | 147 | 97 | 103 | 92 | 82 | 115 | 103 | 88 | 94 | 85 | 1 208 |
| | 2019 | 98 | 109 | 88 | 104 | 93 | 102 | 103 | 92 | 99 | 85 | 81 | 97 | 1 151 |
| | 2020 | 108 | 95 | 115 | 88 | 77 | 100 | 87 | 109 | 90 | 103 | 116 | 137 | 1 225 |
| | 2021 | 152 | 96 | 120 | 112 | 86 | 87 | 84 | 97 | 96 | 98 | ... | ... | ... |
| Lkr Hof | 2016 | 110 | 115 | 117 | 113 | 116 | 109 | 107 | 101 | 106 | 94 | 112 | 142 | 1 342 |
| | 2017 | 156 | 140 | 114 | 121 | 119 | 128 | 103 | 88 | 123 | 141 | 107 | 127 | 1 467 |
| | 2018 | 132 | 146 | 159 | 116 | 124 | 98 | 97 | 118 | 113 | 116 | 104 | 125 | 1 448 |
| | 2019 | 115 | 128 | 108 | 96 | 115 | 97 | 100 | 117 | 102 | 126 | 114 | 111 | 1 329 |
| | 2020 | 148 | 133 | 133 | 150 | 142 | 103 | 105 | 111 | 107 | 111 | 114 | 138 | 1 495 |
| | 2021 | 155 | 118 | 100 | 145 | 121 | 112 | 108 | 144 | 112 | 110 | ... | ... | ... |
| Lkr Kronach | 2016 | 75 | 80 | 85 | 66 | 68 | 70 | 89 | 72 | 63 | 69 | 78 | 94 | 909 |
| | 2017 | 101 | 104 | 94 | 69 | 62 | 60 | 52 | 76 | 67 | 60 | 68 | 77 | 890 |
| | 2018 | 81 | 84 | 110 | 75 | 70 | 60 | 75 | 57 | 57 | 70 | 76 | 89 | 904 |
| | 2019 | 87 | 80 | 79 | 62 | 69 | 78 | 83 | 68 | 63 | 69 | 78 | 76 | 892 |
| | 2020 | 99 | 64 | 61 | 86 | 73 | 70 | 59 | 65 | 63 | 76 | 86 | 85 | 887 |
| | 2021 | 97 | 65 | 97 | 95 | 93 | 57 | 72 | 74 | 59 | 86 | ... | ... | ... |
| Lkr Kulmbach | 2016 | 80 | 74 | 84 | 81 | 69 | 61 | 79 | 66 | 71 | 65 | 83 | 89 | 902 |
| | 2017 | 109 | 126 | 76 | 73 | 65 | 86 | 73 | 78 | 73 | 76 | 79 | 93 | 1 007 |
| | 2018 | 88 | 83 | 129 | 83 | 76 | 77 | 65 | 79 | 73 | 84 | 79 | 71 | 987 |
| | 2019 | 95 | 89 | 97 | 65 | 75 | 74 | 74 | 66 | 60 | 94 | 82 | 73 | 944 |
| | 2020 | 84 | 81 | 94 | 103 | 77 | 86 | 74 | 78 | 70 | 89 | 61 | 100 | 997 |
| | 2021 | 134 | 85 | 73 | 71 | 75 | 73 | 67 | 71 | 78 | 80 | ... | ... | ... |
| Lkr Lichtenfels | 2016 | 84 | 90 | 74 | 80 | 65 | 52 | 60 | 65 | 63 | 79 | 74 | 66 | 852 |
| | 2017 | 100 | 76 | 71 | 71 | 63 | 78 | 78 | 64 | 59 | 56 | 83 | 90 | 889 |
| | 2018 | 83 | 77 | 117 | 58 | 59 | 62 | 62 | 67 | 60 | 77 | 68 | 68 | 858 |
| | 2019 | 79 | 88 | 85 | 60 | 57 | 68 | 66 | 70 | 60 | 73 | 70 | 59 | 835 |
| | 2020 | 74 | 81 | 73 | 68 | 90 | 56 | 74 | 78 | 75 | 86 | 75 | 88 | 918 |
| | 2021 | 83 | 73 | 89 | 66 | 76 | 73 | 57 | 59 | 70 | 85 | ... | ... | ... |
| Lkr Wunsiedel i.Fichtelgebirge | 2016 | 97 | 82 | 123 | 81 | 90 | 88 | 87 | 75 | 71 | 111 | 93 | 105 | 1 103 |
| | 2017 | 136 | 135 | 89 | 79 | 97 | 97 | 100 | 73 | 105 | 82 | 86 | 98 | 1 177 |
| | 2018 | 105 | 129 | 123 | 77 | 91 | 83 | 81 | 102 | 95 | 81 | 81 | 110 | 1 158 |
| | 2019 | 98 | 93 | 92 | 109 | 96 | 89 | 109 | 92 | 82 | 80 | 90 | 123 | 1 153 |
| | 2020 | 93 | 108 | 136 | 139 | 86 | 96 | 86 | 83 | 103 | 108 | 91 | 118 | 1 247 |
| | 2021 | 163 | 128 | 96 | 114 | 72 | 95 | 88 | 92 | 85 | 97 | ... | ... | ... |
| RegBez Oberfranken | 2016 | 1 141 | 1 120 | 1 204 | 1 059 | 1 058 | 958 | 1 016 | 985 | 918 | 1 068 | 1 104 | 1 225 | 12 856 |
| | 2017 | 1 413 | 1 334 | 1 197 | 1 046 | 1 017 | 1 074 | 1 009 | 982 | 958 | 1 101 | 1 107 | 1 165 | 13 403 |
| | 2018 | 1 155 | 1 245 | 1 507 | 1 070 | 1 053 | 978 | 1 038 | 1 097 | 1 044 | 1 061 | 1 050 | 1 130 | 13 428 |
| | 2019 | 1 161 | 1 171 | 1 141 | 1 051 | 1 029 | 1 047 | 1 083 | 1 044 | 968 | 1 055 | 1 045 | 1 207 | 13 002 |
| | 2020 | 1 241 | 1 160 | 1 282 | 1 304 | 1 136 | 1 050 | 1 021 | 1 083 | 1 038 | 1 105 | 1 135 | 1 461 | 14 016 |
| | 2021 | 1 631 | 1 192 | 1 172 | 1 258 | 1 100 | 1 037 | 992 | 1 103 | 1 009 | 1 195 | ... | ... | ... |
| Krfr. St Ansbach | 2016 | 43 | 42 | 42 | 37 | 37 | 42 | 45 | 35 | 29 | 40 | 46 | 53 | 491 |
| | 2017 | 63 | 58 | 44 | 47 | 41 | 42 | 39 | 46 | 38 | 38 | 44 | 46 | 546 |
| | 2018 | 45 | 57 | 55 | 52 | 32 | 34 | 45 | 38 | 40 | 49 | 47 | 41 | 535 |
| | 2019 | 49 | 39 | 51 | 41 | 41 | 47 | 55 | 39 | 38 | 43 | 44 | 49 | 536 |
| | 2020 | 51 | 52 | 49 | 57 | 36 | 29 | 49 | 34 | 44 | 40 | 36 | 34 | 511 |
| | 2021 | 62 | 55 | 47 | 41 | 41 | 41 | 49 | 49 | 35 | 41 | ... | ... | ... |
| Krfr. St Erlangen | 2016 | 93 | 96 | 94 | 87 | 79 | 97 | 85 | 91 | 83 | 89 | 105 | 101 | 1 100 |
| | 2017 | 126 | 98 | 86 | 89 | 113 | 75 | 67 | 87 | 80 | 95 | 92 | 106 | 1 114 |
| | 2018 | 105 | 96 | 123 | 78 | 98 | 90 | 111 | 94 | 77 | 69 | 97 | 89 | 1 127 |
| | 2019 | 107 | 81 | 92 | 91 | 85 | 88 | 100 | 78 | 86 | 93 | 99 | 93 | 1 093 |
| | 2020 | 119 | 84 | 104 | 87 | 86 | 89 | 85 | 77 | 89 | 87 | 107 | 113 | 1 127 |
| | 2021 | 120 | 97 | 99 | 80 | 99 | 89 | 89 | 94 | 77 | 102 | ... | ... | ... |
| Krfr. St Fürth | 2016 | 104 | 111 | 115 | 97 | 102 | 103 | 106 | 110 | 90 | 90 | 117 | 113 | 1 258 |
| | 2017 | 133 | 133 | 129 | 106 | 118 | 101 | 103 | 102 | 101 | 112 | 109 | 113 | 1 360 |
| | 2018 | 126 | 129 | 152 | 114 | 98 | 97 | 93 | 75 | 105 | 118 | 99 | 126 | 1 332 |
| | 2019 | 133 | 125 | 124 | 112 | 104 | 106 | 109 | 98 | 109 | 115 | 111 | 115 | 1 361 |
| | 2020 | 126 | 109 | 122 | 138 | 89 | 105 | 85 | 116 | 109 | 102 | 112 | 159 | 1 372 |
| | 2021 | 184 | 115 | 120 | 115 | 126 | 115 | 104 | 98 | 104 | 136 | ... | ... | ... |
| Krfr. St Nürnberg | 2016 | 461 | 487 | 524 | 499 | 472 | 449 | 468 | 413 | 411 | 437 | 492 | 537 | 5 650 |
| | 2017 | 600 | 548 | 487 | 423 | 468 | 455 | 456 | 473 | 388 | 495 | 489 | 475 | 5 757 |
| | 2018 | 543 | 495 | 570 | 487 | 444 | 439 | 411 | 484 | 402 | 436 | 451 | 450 | 5 612 |
| | 2019 | 558 | 477 | 533 | 495 | 465 | 454 | 500 | 448 | 413 | 511 | 474 | 521 | 5 849 |
| | 2020 | 483 | 511 | 536 | 465 | 464 | 442 | 459 | 488 | 409 | 471 | 578 | 875 | 6 181 |
| | 2021 | 880 | 500 | 454 | 467 | 451 | 424 | 428 | 419 | 438 | 520 | ... | ... | ... |

Bei den Ergebnissen für das Jahr 2021 handelt es sich um vorläufige Werte. Endgültige Werte liegen erst nach Abschluss des Berichtsjahres vor.

Noch Tab. 5

Sterbefälle in den kreisfreien Städten und Landkreisen Bayerns nach Monaten - Jahre 2016 bis 2021

| Kreisfreie Städte, Landkreise und Regierungsbezirke | Jahr | Januar | Februar | März | April | Mai | Juni | Juli | August | September | Oktober | November | Dezember | Insgesamt |
|---|-------------|--------------|--------------|--------------|--------------|--------------|--------------|--------------|--------------|--------------|--------------|--------------|--------------|---------------|
| Kfr. St Schwabach | 2016 | 35 | 39 | 47 | 25 | 34 | 28 | 32 | 37 | 37 | 37 | 35 | 46 | 432 |
| | 2017 | 45 | 46 | 44 | 26 | 39 | 26 | 40 | 46 | 34 | 33 | 42 | 36 | 457 |
| | 2018 | 48 | 44 | 44 | 44 | 37 | 38 | 45 | 37 | 44 | 32 | 46 | 41 | 500 |
| | 2019 | 42 | 57 | 43 | 28 | 35 | 39 | 41 | 37 | 38 | 37 | 40 | 39 | 476 |
| | 2020 | 38 | 33 | 54 | 54 | 38 | 37 | 50 | 40 | 37 | 46 | 53 | 95 | 575 |
| | 2021 | 73 | 44 | 38 | 42 | 42 | 26 | 28 | 38 | 34 | 45 | ... | ... | ... |
| Lkr Ansbach | 2016 | 153 | 164 | 165 | 164 | 154 | 161 | 145 | 147 | 156 | 157 | 184 | 181 | 1 931 |
| | 2017 | 224 | 214 | 205 | 164 | 176 | 162 | 136 | 149 | 147 | 163 | 169 | 190 | 2 099 |
| | 2018 | 185 | 192 | 193 | 164 | 200 | 159 | 167 | 175 | 147 | 150 | 145 | 186 | 2 063 |
| | 2019 | 190 | 199 | 184 | 181 | 166 | 144 | 167 | 170 | 160 | 159 | 159 | 184 | 2 063 |
| | 2020 | 196 | 204 | 200 | 210 | 166 | 144 | 162 | 152 | 158 | 181 | 227 | 218 | 2 218 |
| | 2021 | 213 | 188 | 185 | 179 | 171 | 154 | 156 | 155 | 175 | 178 | ... | ... | ... |
| Lkr Erlangen-Höchststadt | 2016 | 124 | 105 | 127 | 100 | 116 | 111 | 96 | 116 | 89 | 106 | 111 | 116 | 1 317 |
| | 2017 | 164 | 124 | 110 | 106 | 98 | 100 | 86 | 107 | 95 | 96 | 108 | 107 | 1 301 |
| | 2018 | 108 | 107 | 146 | 109 | 111 | 95 | 97 | 111 | 116 | 115 | 114 | 124 | 1 353 |
| | 2019 | 118 | 114 | 121 | 107 | 105 | 101 | 115 | 110 | 122 | 126 | 93 | 119 | 1 351 |
| | 2020 | 121 | 129 | 109 | 114 | 106 | 102 | 103 | 103 | 103 | 98 | 130 | 151 | 1 369 |
| | 2021 | 168 | 123 | 133 | 104 | 120 | 115 | 93 | 110 | 119 | 140 | ... | ... | ... |
| Lkr Fürth | 2016 | 101 | 88 | 99 | 113 | 85 | 113 | 94 | 99 | 83 | 94 | 99 | 128 | 1 196 |
| | 2017 | 129 | 115 | 131 | 111 | 102 | 98 | 92 | 94 | 103 | 122 | 91 | 116 | 1 304 |
| | 2018 | 124 | 120 | 129 | 99 | 116 | 104 | 86 | 108 | 95 | 107 | 106 | 112 | 1 306 |
| | 2019 | 118 | 94 | 112 | 122 | 91 | 99 | 116 | 103 | 91 | 119 | 105 | 137 | 1 307 |
| | 2020 | 127 | 104 | 116 | 165 | 88 | 91 | 95 | 121 | 109 | 104 | 145 | 159 | 1 424 |
| | 2021 | 160 | 110 | 122 | 125 | 114 | 96 | 103 | 137 | 122 | 110 | ... | ... | ... |
| Lkr Nürnberger Land | 2016 | 156 | 173 | 166 | 162 | 153 | 121 | 135 | 146 | 138 | 142 | 144 | 193 | 1 829 |
| | 2017 | 206 | 192 | 191 | 132 | 149 | 159 | 152 | 147 | 131 | 170 | 150 | 163 | 1 942 |
| | 2018 | 197 | 158 | 210 | 166 | 173 | 153 | 167 | 169 | 143 | 147 | 164 | 178 | 2 025 |
| | 2019 | 171 | 141 | 167 | 154 | 162 | 146 | 157 | 145 | 125 | 138 | 163 | 176 | 1 845 |
| | 2020 | 163 | 182 | 185 | 173 | 148 | 159 | 150 | 167 | 153 | 168 | 170 | 257 | 2 075 |
| | 2021 | 192 | 156 | 140 | 157 | 163 | 151 | 162 | 140 | 126 | 181 | ... | ... | ... |
| Lkr Neustadt a.d.Aisch-Bad Windsheim | 2016 | 88 | 97 | 119 | 88 | 83 | 87 | 94 | 83 | 71 | 87 | 98 | 100 | 1 095 |
| | 2017 | 107 | 115 | 106 | 90 | 89 | 89 | 102 | 95 | 68 | 93 | 104 | 99 | 1 157 |
| | 2018 | 105 | 124 | 113 | 101 | 72 | 104 | 83 | 90 | 80 | 84 | 76 | 93 | 1 125 |
| | 2019 | 98 | 98 | 107 | 69 | 84 | 97 | 87 | 106 | 89 | 89 | 90 | 98 | 1 112 |
| | 2020 | 106 | 76 | 102 | 93 | 99 | 94 | 92 | 99 | 93 | 91 | 101 | 137 | 1 183 |
| | 2021 | 111 | 117 | 113 | 89 | 75 | 85 | 96 | 100 | 97 | 99 | ... | ... | ... |
| Lkr Roth | 2016 | 111 | 112 | 117 | 92 | 103 | 123 | 110 | 93 | 94 | 121 | 105 | 138 | 1 319 |
| | 2017 | 137 | 121 | 95 | 91 | 92 | 102 | 97 | 113 | 103 | 98 | 105 | 124 | 1 278 |
| | 2018 | 125 | 128 | 143 | 112 | 105 | 98 | 109 | 108 | 97 | 107 | 110 | 127 | 1 369 |
| | 2019 | 105 | 122 | 126 | 111 | 107 | 104 | 108 | 116 | 97 | 120 | 116 | 125 | 1 357 |
| | 2020 | 118 | 106 | 112 | 127 | 110 | 106 | 122 | 101 | 106 | 115 | 113 | 172 | 1 408 |
| | 2021 | 211 | 127 | 105 | 98 | 137 | 104 | 117 | 82 | 119 | 137 | ... | ... | ... |
| Lkr Weißenburg-Gunzenhausen | 2016 | 90 | 90 | 98 | 82 | 85 | 70 | 81 | 84 | 83 | 87 | 92 | 99 | 1 041 |
| | 2017 | 115 | 88 | 106 | 105 | 110 | 76 | 92 | 94 | 66 | 102 | 99 | 88 | 1 141 |
| | 2018 | 93 | 115 | 120 | 98 | 96 | 77 | 75 | 109 | 74 | 95 | 79 | 100 | 1 131 |
| | 2019 | 113 | 95 | 111 | 111 | 91 | 76 | 94 | 72 | 83 | 89 | 97 | 102 | 1 134 |
| | 2020 | 101 | 92 | 110 | 100 | 71 | 87 | 95 | 87 | 83 | 88 | 109 | 132 | 1 155 |
| | 2021 | 144 | 89 | 82 | 99 | 82 | 72 | 98 | 82 | 75 | 93 | ... | ... | ... |
| RegBez Mittelfranken | 2016 | 1 559 | 1 604 | 1 713 | 1 546 | 1 503 | 1 505 | 1 491 | 1 454 | 1 364 | 1 487 | 1 628 | 1 805 | 18 659 |
| | 2017 | 2 049 | 1 852 | 1 734 | 1 490 | 1 595 | 1 485 | 1 462 | 1 553 | 1 354 | 1 617 | 1 602 | 1 663 | 19 456 |
| | 2018 | 1 804 | 1 765 | 1 998 | 1 624 | 1 582 | 1 488 | 1 489 | 1 598 | 1 420 | 1 509 | 1 534 | 1 667 | 19 478 |
| | 2019 | 1 802 | 1 642 | 1 771 | 1 622 | 1 536 | 1 501 | 1 649 | 1 522 | 1 451 | 1 639 | 1 591 | 1 758 | 19 484 |
| | 2020 | 1 749 | 1 682 | 1 799 | 1 783 | 1 501 | 1 485 | 1 547 | 1 585 | 1 493 | 1 591 | 1 881 | 2 502 | 20 598 |
| | 2021 | 2 518 | 1 721 | 1 638 | 1 596 | 1 621 | 1 472 | 1 523 | 1 504 | 1 521 | 1 782 | ... | ... | ... |
| Kfr. St Aschaffenburg | 2016 | 57 | 53 | 65 | 59 | 60 | 77 | 54 | 45 | 51 | 71 | 48 | 69 | 709 |
| | 2017 | 102 | 74 | 83 | 71 | 77 | 52 | 59 | 59 | 67 | 56 | 73 | 62 | 835 |
| | 2018 | 56 | 57 | 91 | 78 | 64 | 61 | 63 | 81 | 73 | 67 | 56 | 68 | 815 |
| | 2019 | 65 | 69 | 77 | 55 | 69 | 64 | 69 | 71 | 80 | 64 | 58 | 74 | 815 |
| | 2020 | 71 | 55 | 69 | 39 | 69 | 59 | 57 | 52 | 63 | 64 | 57 | 118 | 773 |
| | 2021 | 113 | 73 | 65 | 73 | 72 | 61 | 56 | 60 | 53 | 57 | ... | ... | ... |
| Kfr. St Schweinfurt | 2016 | 67 | 56 | 69 | 59 | 42 | 51 | 53 | 53 | 64 | 62 | 69 | 69 | 714 |
| | 2017 | 69 | 67 | 59 | 60 | 53 | 60 | 56 | 45 | 40 | 61 | 69 | 60 | 699 |
| | 2018 | 95 | 80 | 81 | 54 | 57 | 63 | 57 | 65 | 53 | 70 | 67 | 76 | 818 |
| | 2019 | 69 | 77 | 72 | 48 | 51 | 69 | 63 | 63 | 63 | 44 | 54 | 64 | 737 |
| | 2020 | 72 | 62 | 64 | 61 | 54 | 50 | 68 | 46 | 52 | 61 | 67 | 63 | 720 |
| | 2021 | 81 | 60 | 66 | 74 | 75 | 52 | 66 | 59 | 59 | 68 | ... | ... | ... |

Bei den Ergebnissen für das Jahr 2021 handelt es sich um vorläufige Werte. Endgültige Werte liegen erst nach Abschluss des Berichtsjahres vor.

Noch Tab. 5

Sterbefälle in den kreisfreien Städten und Landkreisen Bayerns nach Monaten - Jahre 2016 bis 2021

| Kreisfreie Städte, Landkreise und Regierungsbezirke | Jahr | Januar | Februar | März | April | Mai | Juni | Juli | August | September | Oktober | November | Dezember | Insgesamt |
|---|-------------|--------------|--------------|--------------|--------------|--------------|--------------|--------------|--------------|--------------|--------------|--------------|--------------|---------------|
| Krrf. St Würzburg | 2016 | 147 | 123 | 129 | 105 | 108 | 109 | 108 | 133 | 121 | 119 | 114 | 137 | 1 453 |
| | 2017 | 144 | 125 | 134 | 107 | 123 | 99 | 118 | 102 | 119 | 105 | 120 | 114 | 1 410 |
| | 2018 | 135 | 120 | 130 | 121 | 94 | 79 | 100 | 128 | 83 | 116 | 124 | 110 | 1 340 |
| | 2019 | 140 | 138 | 114 | 106 | 111 | 96 | 102 | 119 | 105 | 114 | 100 | 115 | 1 360 |
| | 2020 | 142 | 112 | 126 | 131 | 114 | 98 | 102 | 118 | 122 | 120 | 114 | 131 | 1 430 |
| | 2021 | 152 | 112 | 119 | 109 | 125 | 118 | 135 | 111 | 126 | 124 | ... | ... | ... |
| Lkr Aschaffenburg | 2016 | 174 | 158 | 140 | 129 | 123 | 132 | 148 | 142 | 131 | 156 | 138 | 171 | 1 742 |
| | 2017 | 181 | 176 | 143 | 121 | 176 | 151 | 133 | 127 | 127 | 120 | 151 | 146 | 1 752 |
| | 2018 | 166 | 179 | 223 | 149 | 141 | 143 | 156 | 170 | 120 | 147 | 154 | 142 | 1 890 |
| | 2019 | 175 | 170 | 170 | 158 | 134 | 145 | 145 | 139 | 120 | 175 | 135 | 146 | 1 812 |
| | 2020 | 158 | 147 | 176 | 167 | 160 | 157 | 141 | 159 | 150 | 155 | 162 | 228 | 1 960 |
| | 2021 | 220 | 164 | 159 | 149 | 161 | 127 | 148 | 142 | 119 | 155 | ... | ... | ... |
| Lkr Bad Kissingen | 2016 | 112 | 111 | 129 | 118 | 103 | 106 | 96 | 110 | 95 | 100 | 110 | 117 | 1 307 |
| | 2017 | 131 | 124 | 141 | 118 | 85 | 96 | 98 | 123 | 100 | 118 | 109 | 106 | 1 349 |
| | 2018 | 119 | 134 | 157 | 128 | 135 | 100 | 108 | 111 | 103 | 109 | 99 | 115 | 1 418 |
| | 2019 | 111 | 115 | 138 | 119 | 116 | 107 | 92 | 85 | 103 | 114 | 104 | 110 | 1 314 |
| | 2020 | 109 | 119 | 139 | 114 | 100 | 94 | 129 | 108 | 96 | 112 | 101 | 141 | 1 362 |
| | 2021 | 141 | 86 | 124 | 105 | 105 | 104 | 114 | 109 | 110 | 111 | ... | ... | ... |
| Lkr Rhön-Grabfeld | 2016 | 95 | 77 | 81 | 68 | 88 | 76 | 66 | 72 | 71 | 76 | 87 | 89 | 946 |
| | 2017 | 82 | 80 | 91 | 78 | 77 | 76 | 79 | 69 | 69 | 78 | 69 | 83 | 931 |
| | 2018 | 93 | 58 | 115 | 85 | 76 | 54 | 70 | 73 | 70 | 80 | 77 | 91 | 942 |
| | 2019 | 81 | 84 | 78 | 66 | 85 | 68 | 75 | 65 | 62 | 68 | 78 | 100 | 910 |
| | 2020 | 82 | 85 | 91 | 72 | 65 | 59 | 79 | 78 | 54 | 70 | 81 | 103 | 919 |
| | 2021 | 114 | 84 | 95 | 92 | 81 | 84 | 89 | 88 | 80 | 107 | ... | ... | ... |
| Lkr Haßberge | 2016 | 79 | 83 | 70 | 61 | 82 | 63 | 47 | 62 | 63 | 70 | 82 | 69 | 831 |
| | 2017 | 101 | 113 | 85 | 63 | 82 | 76 | 56 | 87 | 76 | 84 | 62 | 73 | 958 |
| | 2018 | 95 | 76 | 94 | 80 | 62 | 68 | 76 | 81 | 58 | 62 | 72 | 72 | 896 |
| | 2019 | 79 | 79 | 88 | 70 | 62 | 61 | 78 | 69 | 61 | 90 | 78 | 70 | 885 |
| | 2020 | 76 | 74 | 84 | 63 | 69 | 64 | 70 | 65 | 66 | 77 | 90 | 105 | 903 |
| | 2021 | 111 | 77 | 82 | 80 | 68 | 65 | 89 | 72 | 56 | 83 | ... | ... | ... |
| Lkr Kitzingen | 2016 | 102 | 74 | 84 | 96 | 82 | 65 | 67 | 64 | 69 | 90 | 74 | 97 | 964 |
| | 2017 | 121 | 92 | 88 | 81 | 74 | 78 | 80 | 63 | 75 | 88 | 61 | 79 | 980 |
| | 2018 | 97 | 69 | 127 | 83 | 70 | 71 | 92 | 87 | 86 | 71 | 84 | 88 | 1 025 |
| | 2019 | 85 | 67 | 85 | 84 | 73 | 80 | 77 | 71 | 80 | 65 | 76 | 103 | 946 |
| | 2020 | 100 | 82 | 94 | 91 | 92 | 75 | 78 | 94 | 76 | 82 | 73 | 113 | 1 050 |
| | 2021 | 125 | 99 | 93 | 73 | 90 | 90 | 85 | 73 | 82 | 83 | ... | ... | ... |
| Lkr Miltenberg | 2016 | 119 | 93 | 117 | 93 | 80 | 95 | 101 | 98 | 118 | 126 | 123 | 126 | 1 289 |
| | 2017 | 146 | 143 | 123 | 109 | 115 | 108 | 101 | 100 | 102 | 110 | 114 | 126 | 1 397 |
| | 2018 | 115 | 155 | 145 | 107 | 106 | 111 | 125 | 121 | 88 | 111 | 104 | 137 | 1 425 |
| | 2019 | 113 | 133 | 129 | 122 | 105 | 109 | 135 | 105 | 106 | 114 | 118 | 116 | 1 405 |
| | 2020 | 134 | 138 | 110 | 163 | 91 | 97 | 103 | 117 | 91 | 146 | 122 | 152 | 1 464 |
| | 2021 | 153 | 124 | 128 | 101 | 117 | 113 | 97 | 93 | 111 | 133 | ... | ... | ... |
| Lkr Main-Spessart | 2016 | 135 | 115 | 117 | 100 | 116 | 95 | 111 | 113 | 109 | 132 | 119 | 132 | 1 394 |
| | 2017 | 178 | 152 | 120 | 101 | 125 | 124 | 111 | 128 | 92 | 118 | 112 | 143 | 1 504 |
| | 2018 | 130 | 135 | 155 | 131 | 114 | 105 | 113 | 129 | 101 | 130 | 129 | 131 | 1 503 |
| | 2019 | 150 | 139 | 138 | 109 | 105 | 108 | 94 | 107 | 102 | 93 | 125 | 120 | 1 390 |
| | 2020 | 128 | 124 | 139 | 124 | 110 | 88 | 95 | 109 | 116 | 135 | 178 | 232 | 1 578 |
| | 2021 | 157 | 112 | 132 | 137 | 135 | 125 | 124 | 140 | 123 | 124 | ... | ... | ... |
| Lkr Schweinfurt | 2016 | 111 | 88 | 108 | 89 | 99 | 83 | 98 | 105 | 77 | 99 | 100 | 104 | 1 161 |
| | 2017 | 115 | 126 | 117 | 99 | 121 | 89 | 100 | 86 | 100 | 102 | 95 | 127 | 1 277 |
| | 2018 | 102 | 116 | 125 | 99 | 106 | 99 | 90 | 95 | 109 | 89 | 96 | 95 | 1 221 |
| | 2019 | 101 | 104 | 129 | 112 | 114 | 102 | 96 | 106 | 83 | 104 | 100 | 108 | 1 259 |
| | 2020 | 107 | 111 | 94 | 117 | 98 | 85 | 87 | 112 | 89 | 84 | 123 | 150 | 1 257 |
| | 2021 | 105 | 103 | 101 | 123 | 127 | 94 | 117 | 111 | 103 | 108 | ... | ... | ... |
| Lkr Würzburg | 2016 | 120 | 147 | 135 | 119 | 118 | 103 | 109 | 113 | 103 | 131 | 135 | 145 | 1 478 |
| | 2017 | 162 | 139 | 139 | 145 | 115 | 109 | 120 | 129 | 107 | 132 | 129 | 130 | 1 556 |
| | 2018 | 140 | 134 | 160 | 114 | 122 | 104 | 124 | 125 | 128 | 112 | 112 | 150 | 1 525 |
| | 2019 | 144 | 131 | 154 | 119 | 130 | 122 | 119 | 123 | 103 | 118 | 118 | 133 | 1 514 |
| | 2020 | 139 | 116 | 168 | 144 | 113 | 131 | 134 | 142 | 120 | 144 | 145 | 136 | 1 632 |
| | 2021 | 148 | 163 | 130 | 118 | 131 | 124 | 125 | 120 | 137 | 125 | ... | ... | ... |
| RegBez | 2016 | 1 318 | 1 178 | 1 244 | 1 096 | 1 101 | 1 055 | 1 058 | 1 110 | 1 072 | 1 232 | 1 199 | 1 325 | 13 988 |
| Unterfranken | 2017 | 1 532 | 1 411 | 1 323 | 1 153 | 1 223 | 1 118 | 1 111 | 1 118 | 1 074 | 1 172 | 1 164 | 1 249 | 14 648 |
| | 2018 | 1 343 | 1 313 | 1 603 | 1 229 | 1 147 | 1 058 | 1 174 | 1 266 | 1 072 | 1 164 | 1 174 | 1 275 | 14 818 |
| | 2019 | 1 313 | 1 306 | 1 372 | 1 168 | 1 155 | 1 131 | 1 145 | 1 123 | 1 068 | 1 163 | 1 144 | 1 259 | 14 347 |
| | 2020 | 1 318 | 1 225 | 1 354 | 1 286 | 1 135 | 1 057 | 1 143 | 1 200 | 1 095 | 1 250 | 1 313 | 1 672 | 15 048 |
| | 2021 | 1 620 | 1 257 | 1 294 | 1 234 | 1 287 | 1 157 | 1 245 | 1 178 | 1 159 | 1 278 | ... | ... | ... |

Bei den Ergebnissen für das Jahr 2021 handelt es sich um vorläufige Werte. Endgültige Werte liegen erst nach Abschluss des Berichtsjahres vor.

Noch Tab. 5

Sterbefälle in den kreisfreien Städten und Landkreisen Bayerns nach Monaten - Jahre 2016 bis 2021

| Kreisfreie Städte, Landkreise und Regierungsbezirke | Jahr | Januar | Februar | März | April | Mai | Juni | Juli | August | September | Oktober | November | Dezember | Insgesamt |
|---|------|--------|---------|------|-------|-----|------|------|--------|-----------|---------|----------|----------|-----------|
| Krfr. St Augsburg | 2016 | 262 | 259 | 263 | 244 | 255 | 221 | 233 | 235 | 212 | 253 | 272 | 274 | 2 983 |
| | 2017 | 314 | 262 | 253 | 252 | 239 | 224 | 224 | 236 | 221 | 251 | 260 | 237 | 2 973 |
| | 2018 | 268 | 284 | 309 | 227 | 263 | 229 | 269 | 245 | 215 | 255 | 270 | 263 | 3 097 |
| | 2019 | 281 | 276 | 316 | 265 | 256 | 229 | 239 | 233 | 228 | 265 | 264 | 298 | 3 150 |
| | 2020 | 281 | 253 | 274 | 273 | 272 | 212 | 270 | 262 | 238 | 303 | 342 | 381 | 3 361 |
| | 2021 | 335 | 304 | 275 | 241 | 262 | 243 | 238 | 237 | 256 | 271 | ... | ... | ... |
| Krfr. St Kaufbeuren | 2016 | 38 | 46 | 38 | 40 | 29 | 30 | 33 | 41 | 38 | 40 | 46 | 43 | 462 |
| | 2017 | 56 | 47 | 41 | 48 | 46 | 39 | 44 | 30 | 36 | 43 | 41 | 50 | 521 |
| | 2018 | 62 | 56 | 55 | 35 | 46 | 58 | 34 | 39 | 48 | 45 | 45 | 53 | 576 |
| | 2019 | 50 | 41 | 67 | 52 | 50 | 48 | 50 | 45 | 40 | 40 | 40 | 51 | 574 |
| | 2020 | 52 | 50 | 51 | 60 | 45 | 26 | 40 | 39 | 51 | 45 | 53 | 64 | 576 |
| | 2021 | 50 | 52 | 42 | 47 | 44 | 52 | 46 | 39 | 47 | 52 | ... | ... | ... |
| Krfr. St Kempten (Allgäu) | 2016 | 69 | 73 | 65 | 51 | 55 | 48 | 62 | 61 | 59 | 61 | 57 | 60 | 721 |
| | 2017 | 90 | 62 | 64 | 64 | 76 | 62 | 44 | 59 | 64 | 54 | 56 | 72 | 767 |
| | 2018 | 75 | 80 | 68 | 69 | 48 | 51 | 62 | 50 | 58 | 56 | 55 | 65 | 737 |
| | 2019 | 77 | 68 | 81 | 65 | 57 | 59 | 51 | 51 | 60 | 65 | 53 | 73 | 760 |
| | 2020 | 63 | 62 | 90 | 58 | 59 | 46 | 62 | 64 | 69 | 60 | 73 | 92 | 798 |
| | 2021 | 67 | 56 | 62 | 71 | 70 | 70 | 46 | 53 | 49 | 89 | ... | ... | ... |
| Krfr. St Memmingen | 2016 | 45 | 44 | 61 | 32 | 32 | 41 | 31 | 34 | 31 | 38 | 40 | 49 | 478 |
| | 2017 | 54 | 51 | 45 | 42 | 42 | 39 | 42 | 40 | 42 | 42 | 36 | 45 | 520 |
| | 2018 | 49 | 37 | 62 | 41 | 39 | 38 | 46 | 51 | 39 | 36 | 44 | 51 | 533 |
| | 2019 | 40 | 47 | 53 | 30 | 40 | 46 | 36 | 38 | 42 | 47 | 45 | 46 | 510 |
| | 2020 | 53 | 43 | 39 | 40 | 31 | 48 | 40 | 33 | 34 | 40 | 51 | 44 | 496 |
| | 2021 | 48 | 35 | 50 | 44 | 41 | 43 | 36 | 50 | 44 | 42 | ... | ... | ... |
| Lkr Aichach-Friedberg | 2016 | 108 | 115 | 108 | 94 | 100 | 108 | 76 | 86 | 80 | 113 | 130 | 110 | 1 228 |
| | 2017 | 163 | 104 | 100 | 91 | 98 | 88 | 86 | 92 | 80 | 87 | 84 | 107 | 1 180 |
| | 2018 | 100 | 113 | 144 | 113 | 103 | 86 | 87 | 101 | 94 | 104 | 89 | 96 | 1 230 |
| | 2019 | 125 | 114 | 109 | 105 | 127 | 104 | 96 | 95 | 88 | 106 | 96 | 95 | 1 260 |
| | 2020 | 131 | 125 | 134 | 131 | 84 | 85 | 82 | 87 | 70 | 117 | 131 | 146 | 1 323 |
| | 2021 | 135 | 105 | 108 | 107 | 126 | 91 | 106 | 93 | 105 | 123 | ... | ... | ... |
| Lkr Augsburg | 2016 | 213 | 214 | 214 | 175 | 187 | 161 | 184 | 202 | 179 | 199 | 201 | 253 | 2 382 |
| | 2017 | 303 | 211 | 207 | 176 | 207 | 176 | 198 | 194 | 206 | 196 | 187 | 184 | 2 445 |
| | 2018 | 237 | 233 | 243 | 201 | 204 | 168 | 197 | 179 | 181 | 191 | 201 | 222 | 2 457 |
| | 2019 | 225 | 185 | 208 | 204 | 203 | 200 | 190 | 175 | 176 | 220 | 192 | 230 | 2 408 |
| | 2020 | 220 | 216 | 209 | 217 | 213 | 194 | 172 | 194 | 182 | 221 | 223 | 342 | 2 603 |
| | 2021 | 334 | 219 | 210 | 261 | 237 | 215 | 211 | 209 | 195 | 241 | ... | ... | ... |
| Lkr Dillingen a.d.Donau | 2016 | 90 | 92 | 88 | 75 | 73 | 65 | 60 | 73 | 60 | 79 | 90 | 99 | 944 |
| | 2017 | 119 | 91 | 88 | 83 | 80 | 77 | 75 | 62 | 73 | 77 | 80 | 78 | 983 |
| | 2018 | 96 | 88 | 94 | 84 | 63 | 76 | 73 | 76 | 73 | 76 | 84 | 87 | 970 |
| | 2019 | 92 | 97 | 100 | 91 | 98 | 67 | 66 | 82 | 75 | 87 | 94 | 75 | 1 024 |
| | 2020 | 74 | 100 | 111 | 101 | 74 | 84 | 88 | 81 | 84 | 67 | 100 | 105 | 1 069 |
| | 2021 | 86 | 70 | 78 | 79 | 80 | 70 | 74 | 95 | 81 | 75 | ... | ... | ... |
| Lkr Günzburg | 2016 | 105 | 93 | 119 | 93 | 102 | 70 | 94 | 105 | 91 | 95 | 117 | 118 | 1 202 |
| | 2017 | 121 | 117 | 88 | 108 | 96 | 85 | 94 | 91 | 103 | 89 | 90 | 124 | 1 206 |
| | 2018 | 116 | 94 | 134 | 109 | 104 | 88 | 92 | 78 | 78 | 111 | 105 | 108 | 1 217 |
| | 2019 | 111 | 120 | 119 | 99 | 112 | 97 | 91 | 94 | 89 | 91 | 114 | 108 | 1 245 |
| | 2020 | 123 | 111 | 109 | 103 | 77 | 100 | 105 | 106 | 95 | 125 | 133 | 145 | 1 332 |
| | 2021 | 117 | 101 | 105 | 108 | 109 | 96 | 111 | 91 | 91 | 129 | ... | ... | ... |
| Lkr Neu-Ulm | 2016 | 138 | 120 | 149 | 137 | 131 | 126 | 141 | 122 | 131 | 115 | 118 | 135 | 1 563 |
| | 2017 | 176 | 135 | 133 | 131 | 121 | 127 | 121 | 120 | 133 | 134 | 122 | 134 | 1 587 |
| | 2018 | 157 | 140 | 190 | 179 | 146 | 144 | 128 | 118 | 123 | 128 | 138 | 135 | 1 726 |
| | 2019 | 141 | 170 | 159 | 139 | 129 | 126 | 133 | 126 | 101 | 155 | 159 | 175 | 1 713 |
| | 2020 | 171 | 152 | 158 | 177 | 142 | 130 | 127 | 133 | 142 | 157 | 157 | 196 | 1 842 |
| | 2021 | 174 | 144 | 135 | 165 | 134 | 167 | 142 | 128 | 126 | 157 | ... | ... | ... |
| Lkr Lindau (Bodensee) | 2016 | 76 | 61 | 70 | 78 | 77 | 60 | 74 | 77 | 56 | 72 | 77 | 111 | 889 |
| | 2017 | 94 | 85 | 83 | 88 | 78 | 63 | 61 | 57 | 58 | 76 | 83 | 97 | 923 |
| | 2018 | 83 | 76 | 90 | 85 | 63 | 63 | 83 | 63 | 61 | 69 | 77 | 89 | 902 |
| | 2019 | 76 | 89 | 95 | 91 | 76 | 74 | 83 | 59 | 56 | 85 | 46 | 65 | 895 |
| | 2020 | 84 | 78 | 97 | 77 | 78 | 72 | 61 | 77 | 70 | 66 | 88 | 106 | 954 |
| | 2021 | 82 | 95 | 64 | 75 | 93 | 64 | 58 | 68 | 75 | 93 | ... | ... | ... |
| Lkr Ostallgäu | 2016 | 106 | 123 | 128 | 116 | 107 | 107 | 105 | 104 | 93 | 132 | 136 | 126 | 1 383 |
| | 2017 | 165 | 118 | 115 | 106 | 85 | 98 | 116 | 108 | 112 | 116 | 104 | 137 | 1 380 |
| | 2018 | 145 | 123 | 144 | 114 | 92 | 94 | 99 | 108 | 98 | 104 | 111 | 121 | 1 353 |
| | 2019 | 128 | 112 | 154 | 133 | 138 | 100 | 113 | 108 | 115 | 135 | 107 | 128 | 1 471 |
| | 2020 | 118 | 131 | 128 | 158 | 122 | 92 | 121 | 100 | 97 | 131 | 137 | 158 | 1 493 |
| | 2021 | 141 | 110 | 109 | 114 | 136 | 112 | 109 | 108 | 130 | 109 | ... | ... | ... |

Bei den Ergebnissen für das Jahr 2021 handelt es sich um vorläufige Werte. Endgültige Werte liegen erst nach Abschluss des Berichtsjahres vor.

Noch Tab. 5

Sterbefälle in den kreisfreien Städten und Landkreisen Bayerns nach Monaten - Jahre 2016 bis 2021

| Kreisfreie Städte, Landkreise und Regierungsbezirke | Jahr | Januar | Februar | März | April | Mai | Juni | Juli | August | September | Oktober | November | Dezember | Insgesamt |
|---|------|--------|---------|--------|--------|--------|--------|--------|--------|-----------|---------|----------|----------|-----------|
| Lkr Unterallgäu | 2016 | 132 | 115 | 114 | 116 | 109 | 100 | 142 | 116 | 101 | 113 | 140 | 136 | 1 434 |
| | 2017 | 174 | 143 | 127 | 131 | 108 | 114 | 116 | 122 | 114 | 128 | 140 | 126 | 1 543 |
| | 2018 | 123 | 124 | 175 | 125 | 130 | 97 | 113 | 146 | 115 | 121 | 112 | 147 | 1 528 |
| | 2019 | 165 | 125 | 163 | 112 | 123 | 124 | 125 | 102 | 101 | 111 | 136 | 123 | 1 510 |
| | 2020 | 159 | 134 | 135 | 140 | 131 | 108 | 114 | 123 | 122 | 132 | 156 | 181 | 1 635 |
| | 2021 | 185 | 125 | 115 | 129 | 134 | 124 | 119 | 104 | 150 | 119 | ... | ... | ... |
| Lkr Donau-Ries | 2016 | 117 | 84 | 120 | 94 | 104 | 105 | 112 | 118 | 95 | 118 | 107 | 124 | 1 298 |
| | 2017 | 142 | 131 | 120 | 111 | 114 | 99 | 108 | 112 | 100 | 100 | 99 | 118 | 1 354 |
| | 2018 | 121 | 161 | 141 | 110 | 104 | 109 | 117 | 107 | 75 | 112 | 121 | 125 | 1 403 |
| | 2019 | 119 | 119 | 127 | 126 | 98 | 107 | 102 | 110 | 116 | 111 | 94 | 109 | 1 338 |
| | 2020 | 135 | 120 | 132 | 146 | 105 | 98 | 110 | 111 | 114 | 122 | 133 | 180 | 1 506 |
| | 2021 | 180 | 100 | 128 | 130 | 128 | 96 | 115 | 98 | 138 | 142 | ... | ... | ... |
| Lkr Oberallgäu | 2016 | 133 | 137 | 145 | 126 | 114 | 100 | 132 | 120 | 112 | 127 | 144 | 133 | 1 523 |
| | 2017 | 176 | 142 | 154 | 109 | 129 | 125 | 103 | 114 | 135 | 138 | 127 | 145 | 1 597 |
| | 2018 | 160 | 150 | 177 | 129 | 128 | 103 | 139 | 127 | 114 | 108 | 109 | 134 | 1 578 |
| | 2019 | 130 | 155 | 161 | 126 | 137 | 126 | 121 | 140 | 137 | 140 | 150 | 124 | 1 647 |
| | 2020 | 137 | 133 | 147 | 139 | 131 | 123 | 137 | 141 | 128 | 132 | 140 | 186 | 1 674 |
| | 2021 | 148 | 121 | 136 | 152 | 150 | 125 | 114 | 138 | 146 | 157 | ... | ... | ... |
| RegBez Schwaben | 2016 | 1 632 | 1 576 | 1 682 | 1 471 | 1 475 | 1 342 | 1 479 | 1 494 | 1 338 | 1 555 | 1 675 | 1 771 | 18 490 |
| | 2017 | 2 147 | 1 699 | 1 618 | 1 540 | 1 519 | 1 416 | 1 432 | 1 437 | 1 477 | 1 531 | 1 509 | 1 654 | 18 979 |
| | 2018 | 1 792 | 1 759 | 2 026 | 1 621 | 1 533 | 1 404 | 1 539 | 1 488 | 1 372 | 1 516 | 1 561 | 1 696 | 19 307 |
| | 2019 | 1 760 | 1 718 | 1 912 | 1 638 | 1 644 | 1 507 | 1 496 | 1 458 | 1 424 | 1 658 | 1 590 | 1 700 | 19 505 |
| | 2020 | 1 801 | 1 708 | 1 814 | 1 820 | 1 564 | 1 418 | 1 529 | 1 551 | 1 496 | 1 718 | 1 917 | 2 326 | 20 662 |
| | 2021 | 2 082 | 1 637 | 1 617 | 1 723 | 1 744 | 1 568 | 1 525 | 1 511 | 1 633 | 1 799 | ... | ... | ... |
| Bayern | 2016 | 11 462 | 10 965 | 11 591 | 10 437 | 10 457 | 9 864 | 10 295 | 10 171 | 9 658 | 10 874 | 11 278 | 12 500 | 129 552 |
| | 2017 | 14 739 | 12 598 | 11 848 | 10 472 | 10 595 | 10 246 | 10 094 | 10 200 | 9 885 | 10 916 | 10 806 | 11 503 | 133 902 |
| | 2018 | 12 238 | 12 165 | 14 368 | 11 213 | 10 655 | 9 974 | 10 480 | 10 876 | 9 813 | 10 647 | 10 718 | 11 662 | 134 809 |
| | 2019 | 12 336 | 11 650 | 12 499 | 10 953 | 10 790 | 10 290 | 10 893 | 10 377 | 10 127 | 11 058 | 11 208 | 12 132 | 134 313 |
| | 2020 | 12 423 | 11 755 | 12 743 | 13 088 | 10 923 | 10 196 | 10 631 | 10 859 | 10 587 | 11 560 | 12 444 | 16 158 | 143 367 |
| | 2021 | 15 494 | 11 493 | 11 755 | 11 636 | 11 486 | 10 661 | 10 771 | 10 716 | 11 083 | 12 360 | ... | ... | ... |

Bei den Ergebnissen für das Jahr 2021 handelt es sich um vorläufige Werte. Endgültige Werte liegen erst nach Abschluss des Berichtsjahres vor.

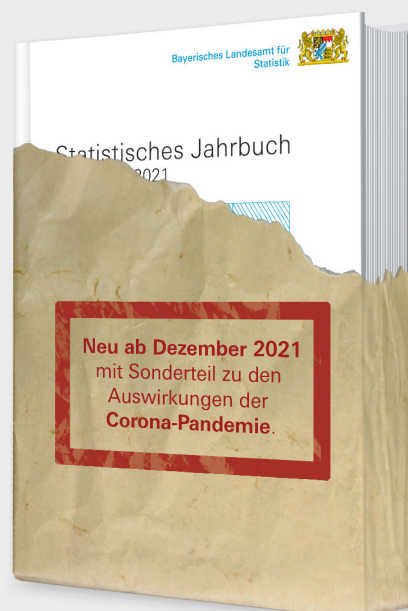
Aktuelle
Veröffentlichungen
unter
q.bayern.de/produkte



Statistisches Jahrbuch für Bayern 2021

Das Statistische Jahrbuch für Bayern ist das Standardwerk der amtlichen Statistik in Bayern seit 1894. Umfassend und informativ bietet es jährlich die aktuellsten Statistikdaten über Land, Leben, Leute, Politik, Wissenschaft und Wirtschaft in Bayern an.

Auf über 700 Seiten enthält es die wichtigsten Ergebnisse aller amtlichen Statistiken – in Form von Tabellen, Graphiken oder Karten – zum Teil mit langjährigen Vergleichsdaten und Zeitreihen. Ebenso werden ausgewählte wichtige Strukturdaten für Regierungsbezirke, kreisfreie Städte und Landkreise sowie Regionen Bayerns, aber auch für alle Bundesländer und die EU-Mitgliedstaaten dargestellt. Daten aus Statistiken anderer Dienststellen und Organisationen vervollständigen das Angebot.



Preise

Buch 39,00 € | DVD (PDF) 12,00 € | Buch+DVD 46,00 € | Datei (PDF) 12,00 €



Bayern Daten 2021

Die Bayern Daten sind ein kleiner Auszug aus dem Statistischen Jahrbuch. In deutscher und englischer Sprache sind auf jeweils ca. 30 Seiten die wichtigsten bayerischen Strukturdaten aus Wirtschaft, Gesellschaft und Politik in Tabellen und Grafiken dargestellt.

Preise

Heft und Datei kostenlos

Bayerisches Landesamt für Statistik – Vertrieb, Nürnberger Straße 95, 90762 Fürth
Telefon 0911 98208-6311 | Telefax 0911 98208-6638 | vertrieb@statistik.bayern.de